

6 กุมภาพันธ์ 2566

รายงานดัชนีตลาดหุ้น

	ปิด	เปลี่ยนแปลง	%
SET index	1,688.36	5.78	0.34
SET50	1,004.22	5.11	0.51
SET P/E		18.35	
SET P/BV		1.67	
SET Div. Yield		2.50%	
DOW	33,926.01	-127.93	-0.38
NASDAQ	12,006.96	-193.86	-1.59

ดัชนีชี้วัดเศรษฐกิจ/ตลาดหุ้น

	ปิด	%
เงินบาท/ดอลลาร์สหรัฐ	33.38	+1.18
ดอกเบี้ยพันธบัตรสหรัฐ 10 ปี	3.52	+14bps
ราคาน้ำมันเบรนท์ (US\$)	79.97	-2.71
ราคาน้ำมัน US WTI (US\$)	73.39	-3.28
ราคาน้ำมันดิบดูไบ (US\$)	79.35	-0.03
ดัชนีค่าระวางเรือ - BDI	621	-2.97
ราคาทองคำปัด (US\$)	1864	-2.45

มูลค่าการซื้อขาย 58,565 ล้านบาท

ล้านบาท	ซื้อ	ขาย	สุทธิ
สถาบันในประเทศ	5,220	3,918	1,301
ต่างประเทศ	27,522	29,739	-2,217
รายบุคคล	21,379	20,472	907
บัญชีบริษัทหลักทรัพย์	4,445	4,436	9

มูลค่าการซื้อขายสูงสุด รายอุตสาหกรรม

	ล้านบาท	%	% of total
Energy	13,135	-0.2	22.4
Etron	8,555	3.3	14.6
Fin	4,571	0.4	7.8
Comm	3,867	1.2	6.6
Prop	3,661	1.1	6.3

มูลค่าการซื้อขายสูงสุด รายหลักทรัพย์

	ปิด (บาท)	%	ล้านบาท
PTTEP	166	-2.4	4,233
DELTA	950	3.7	3,985
KCE	58	2.2	2,719
EA	89.50	3.5	2,257
AOT	73.75	-1.0	1,936

ทิศทางตลาดหุ้นวันนี้

(ภัทพงศ์ ไชยคุฎกรากุล เลขทะเบียนฯ: 19838)

พักตัว / ปรับฐานลงบ้าง พันด์โฟลว์เป็นลบในช่วงสั้น

ฝ่ายวิจัย KGI ประเมิน SET Index วันจันทร์ มีโอกาสปรับฐานลง... หลังจากเมื่อวันศุกร์ที่แล้ว ตลาดหุ้นไทยแกว่งในกรอบแคบๆ ก่อนปิดบวกเล็กน้อย (ตามคาด) แต่ต่างชาติยังคงอยู่ในฝั่งขายสุทธิต่อเนื่อง... ขณะที่ในวันนี้ ปัจจัยตลาดหุ้นโดยรวมเป็นลบเล็กน้อย กล่าวคือ i) สหรัฐฯ รายงานตัวเลขการจ้างงานนอกภาคเกษตร พุ่ง 5.17 แสนคน (consensus คาด 1.85 คน) และดัชนี ISM ภาคบริการพุ่งขึ้นสู่ 55.2 จุด (consensus คาด 50.4 จุด) ซึ่งตัวเลขเศรษฐกิจสหรัฐฯ ที่แข็งแกร่งมาก อาจเป็นลบต่อจิตวิทยาตลาดในช่วงสั้น เนื่องจากส่งผลให้ดัชนีค่าเงินดอลลาร์ฯ และบอนด์ยีลด์สหรัฐฯ รัฐบาล และน่าจะส่งผลให้ค่าเงินบาทซึ่งมีสัญญาอ่อนค่ามาตั้งแต่ปลายสัปดาห์ที่แล้ว น่าจะอ่อนค่าต่อในสัปดาห์นี้ เป็นลบต่อแนวโน้มระยะสั้นของพันธโฟลว์ ทั้งนี้สัญญา Fed Fund Futures ปรับมุมมองต่อดอกเบี้ยสูงสุดของเฟดจากเดิม 5.00% เป็น 5.25% ii) แม้ตัวเลขเศรษฐกิจสหรัฐฯ แข็งแกร่ง แต่ราคาน้ำมันดิบยังคงปรับฐานค่อนข้างแรง และน่าจะถ่วงจิตวิทยาของหุ้นกลุ่มพลังงานในวันนี้... ด้านปัจจัยภายในประเทศวันนี้ค่อนข้างเงียบ ก.พาณิชย์มีกำหนดรายงานเงินเพื่อ ม.ค. ในวันนี้ ซึ่งนักเศรษฐศาสตร์ของ KGI มองว่าจะชะลอตัวต่อ แต่ไม่น่าจะมีผลต่อ SET Index มากนัก เนื่องจากตลาดได้ price in แล้วว่าเงินเพื่อทั่วโลกได้ผ่านจุดสูงสุดไปแล้ว

หุ้นเด่นวันนี้ ตามปัจจัยพื้นฐาน

(สุโชติ ภิรตวรรณรัตน์ เลขทะเบียนฯ: 28668)

เชิงกำไร ILM, SAMART, WHA*

- **ILM (เป้า Consensus 23.5 บาท)** 1) ประเมินแนวรับ 19.4 บาท / แนวต้าน 20.0 บาท กรณี Break ผ่านแนวต้านนี้ได้ ประเมินมีโอกาสทดสอบแนวต้านถัดไป 21.0 บาท (Stop loss 19.0 บาท) 2) ประเมิน Sentiment บวกจาก i) การฟื้นตัวของภาคก่อสร้างฯ ทั้งคนโดยและบ้านแนวราบในปีนี้ หนุนยอดขายสินค้าเฟอร์นิเจอร์และของตกแต่งบ้าน ii) การฟื้นตัวของภาคการท่องเที่ยว หนุนธุรกิจ Community mall และรายได้ค่าเช่าพื้นที่ 3) ประเมินแนวโน้มผลกำไรดำเนินงาน 4Q65 โต QoQ, YoY และดีต่อเนื่องใน 1Q66 รับอานิสงค์โครงการซื้อปตมิติน และยอดโอนอสังหาฯที่โตเด่น 4) Valuation ยัง Laggard กลุ่มฯ โดย Forward PE ปีนี้น่าเพียง 14.3 เท่า และคาดปันผลที่เหลือของปี 2565 อีก 0.45 บาท/หุ้น (Yield 2.3%)
- **SAMART (ยังไม่ราคาเป้าหมายพื้นฐานใน Consensus)** 1) ประเมินแนวรับ 5.65 บาท / แนวต้าน 5.8 – 5.9 บาท (ค่าเฉลี่ย 200 วันแบบ SMA EMA) กรณี Break ผ่านกรอบแนวต้านนี้ได้ ประเมินมีโอกาส Rebound ทดสอบแนวต้านถัดไป +/- 6.5 บาท (Stop loss 5.5 บาท) 2) ประเมินเป็นหุ้นที่รับอานิสงค์การเปิดประเทศ แต่ราคาหุ้นยัง Laggard โดย i) ธุรกิจวิทยุการบินกัมพูชา เริ่มฟื้นตัว (ปริมาณการเดินทางผ่านสนามบินกัมพูชาเริ่มกลับมาราว +/-50% แล้ว) ii) คาดยอดขายเบียร์ในประเทศที่ฟื้นตัวตามการท่องเที่ยว จะหนุนรายได้จากการรับจ้างยิงรหัสควบคุมบรรจุภัณฑ์บนภาชนะบรรจุเบียร์ เพื่อการจัดเก็บภาษีฯ (คาดรับรู้อยู่ได้ปีนี้ > 1 พันล้านบาท) 3) ประเมินธุรกิจวิทยุการบินกัมพูชา เตรียมยื่นไฟล์งภายใน 1Q66 และคาดผู้ถือหุ้น SAMART จะได้สิทธิการจองซื้อหุ้นลูก Pre-emptive right
- **WHA* (เป้าพื้นฐาน 4.4 บาท)** 1) ประเมินแนวรับ 3.94 บาท / แนวต้าน 4.10 – 4.22 บาท กรณี Break ผ่านกรอบแนวต้านนี้ได้ ประเมินมีโอกาสทดสอบแนวต้านถัดไป +/- 4.3 บาท (Stop loss 3.9 บาท) 2) ประเมิน Sentiment บวกจากประเด็นข่าวการสนับสนุนการลงทุนธุรกิจรถอีวีในประเทศ ซึ่งคาดว่าจะกระตุ้นการตัดสินใจลงทุนของผู้ประกอบการฯ 3) คาดแนวโน้มผลการดำเนินงานปี 2566 โตต่ออีก +16% YoY จากการลงทุนภาคเอกชนที่คาดว่าจะฟื้นตัว ในปีนี้ หนุนยอดโอน + ยอดขายที่ดินนิคมฯ 4) Forward PE ยังต่ำเพียง +/- 15.5 เท่า คิดเป็นเพียงราว -1 เท่าของส่วนเบี่ยงเบนมาตรฐานในอดีต

หุ้นมีข่าว

(+) **เงินทะลักซื้อคอนโด SIRI* ตั้งป้อมโกยอื้อ (ทันหัน)** ARE เอเจนซี จำหน่ายคอนโดไทยให้ลูกค้าจีน พันธลูกค้าจีนพร้อมเข้ามาซื้อ คอนโดในไทย ตั้งเป้าปีนี้ขายได้ 2,000 ยูนิต บักรัด 5 ทำเลศักยภาพ ในกรุงเทพฯ รวมถึงจังหวัดท่องเที่ยว ทั้งเชียงใหม่ ภูเก็ต และพัทยา ด้าน SIRI* ประกาศลุยหนักเปิด 22 โครงการ 2 หมื่นล้านบาท วางเป้าโกยต่างชาติ 1.2 หมื่นล้านบาท กระจายเงินผลสูง 7.1%

<https://www.kgiworld.co.th>

หมายเหตุ: 1. *บริษัทอาจเป็นผู้ถือครองสำคัญแสดงสิทธิอนุพันธ์บนหลักทรัพย์นี้ / 2. เป้าพื้นฐาน หมายถึง ราคาเป้าหมายเชิงพื้นฐาน (Forecasted 12M Target price) ที่อ้างอิงจากบทวิเคราะห์ที่ปัจจัยพื้นฐานฉบับล่าสุดของฝ่ายวิจัยฯ / 3. เป้า Consensus หมายถึง ค่าเฉลี่ยของราคาเป้าหมายเชิงพื้นฐานที่จัดทำโดย Bloomberg consensus หรือ IAA Consensus

Disclaimer

บริษัทหลักทรัพย์ เคจีไอ (ประเทศไทย) จำกัด (มหาชน) ("บริษัท") มิได้ให้การรับรองใดๆ ถึงความถูกต้องและแท้จริงของข้อมูลในเอกสารนี้ ("ข้อมูล") ดังนั้นไม่ว่าจะด้วยเหตุใดก็ตาม บริษัทไม่ขอรับผิดชอบต่อความเสียหายใดๆ ใด หรือผลประโยชน์ใดๆ ทั้งทางตรงและทางอ้อมที่เกิดขึ้นจากการใช้ ข้อมูล และข้อมูลนี้มิได้จัดทำขึ้นเพื่อเป็นการชักชวนหรือชี้แนะให้ซื้อขายหลักทรัพย์ใดๆ ทั้งนี้ข้อมูลถูกจัดทำขึ้นจากแหล่งข้อมูลที่เป็นปัจจุบันและ บริษัทสงวนสิทธิในการแก้ไขข้อความใดๆ ในเอกสารนี้โดยมิต้องบอกกล่าวล่วงหน้า

6 กุมภาพันธ์ 2566

(+) SKY เพิ่มทุน RO-PP รับทรัพย์ 1.41 พันล. วัตถุประสงค์-ชิงงานใหม่ (ทันสมัย) SKY บอร์ดไฟเขียวเพิ่มทุน 91 ล้านบาท ขายให้ผู้ถือหุ้นเดิม 31.21 ล้านบาท ราคา 13 บาทต่อหุ้น สัดส่วน 20:1 ส่วนที่เหลือ 60 ล้านบาท ขาย PP ให้ผู้บริหาร PLANB*-COM7 *และผู้ถือหุ้น TACC ราคาหุ้นละ 16.80 บาท รวมมูลค่าการเสนอขายทั้งหมด 1.41 พันล้านบาท ใช้ขยายกิจการ-ประมูลงานใหม่

(+) บริหารหนี้คิกคักรับ NPL เพิ่ม SAM-BAM* ทุ่มงบแข่งปิดคิล (ประชชาติธุรกิจ) ธุรกิจบริหารหนี้จับเทรนด์ดอกเบี้ยขาขึ้น หนุนเอ็นพีแอลพุ่ง-แบงก์แก้หนี้ขาดยวรวม 8 หมื่นล้าน BAM* ตั้งเป้าซื้อหนี้ 9 พันล้าน SAM เผยแบงก์ขวนประมูลหนี้พุ่ง 20% ตั้งงบซื้อ 7 พันล้าน ขณะที่ CHAYO คาดประมูลขายหนี้คิกคักตั้งแต่ไตรมาสแรก-ควัก 2 พันล้านลุย JMT* เตรียม 1 หมื่นล้าน ยันเข้าทุกคิล-ไม่กดราคา

(+) RJH ทุ่ม 250 ล้าน ผุดศูนย์ดูแลผู้สูงอายุ ลั่นปีนี้ได้บริการทางการแพทย์ทะลุ 1.8 พันล้าน (ข่าวหุ้น) RJH ทุ่มงบลงทุน 250 ล้านบาท ผุดศูนย์ดูแลผู้สูงอายุ ขนาด 180 เตียง เพื่อรองรับตลาดประชาชนในอยุธยา ส่วนรพ.แห่งใหม่ที่หนองแค สระบุรี คาดสร้างเสร็จและเปิดบริการต้นปี 67 ขณะที่ปี 66 คาดรายได้บริการทางการแพทย์สูงกว่า 1,800 ล้านบาท รับผู้ป่วยนอกแน่น-ประกันสังคมพุ่ง

(+) BE8 ผนึก BBIK รุกกรีนเทค เจาะตลาดเน็ตซีโรพันล. (ทันสมัย) BE8 ประกาศผนึกกำลัง BBIK รุกกรีนเทค พุ่งเป้าจับตลาด Net Zero ทั้งในและต่างประเทศ ชีมนวัตกรรมเติบโตสูง มีมูลค่าตลาดในประเทศเฉียดพันล้านบาท ชี้จับมือพันธมิตรครั้งนี้ไปทางยุโรปเจกต์ในอนาคต พร้อมแข่งขันบริษัทระดับโลกได้

หุ้นที่แนะนำก่อนหน้า

- BJC* (เป้า Consensus 38.7 บาท) แนวรับ 38.0 บาท / แนวต้าน 39.25 - 40 บาท (Trailing stop 37.5 บาท)
- BAFS (เป้าพื้นฐาน 36.5 บาท) แนวรับ 33.25 บาท / แนวต้าน 34.5 - 35.5 บาท (Trailing stop 32 บาท)
- NEX (เป้า Consensus 23.3 บาท) แนวรับ 18.1 บาท / แนวต้าน 18.8 - 19.4 บาท (Stop loss 17.6 บาท)
- KSL (เป้า Consensus 4.95 บาท) แนวรับ 3.62 บาท / แนวต้าน 3.78 - 3.90 บาท (Stop loss 3.60 บาท)
- BH* (เป้าพื้นฐาน 250 บาท) แนวรับ 216 บาท / แนวต้าน 222 - 227 บาท (Stop loss 214 บาท)
- ZEN* (เป้าพื้นฐาน 21 บาท) แนวรับ 17.7 บาท / แนวต้าน 18.4 - 18.7 บาท (Stop loss 17.4 บาท)
- GLOBAL* (เป้าพื้นฐาน 24.4 บาท) แนวรับ 21.0 บาท / แนวต้าน 21.4 - 22.0 บาท (Stop loss 20.7 บาท)
- LEO (เป้า Consensus 14.1 บาท) แนวรับ 12.7 บาท / แนวต้าน 13.1 - 13.5 บาท (Stop loss 12.5 บาท)

สรุป Report ตามปัจจัยพื้นฐานวันนี้

- BEC* แนะนำ "ถือ" เป้าพื้นฐาน 11.2 บาท ฝ่ายวิจัยฯคาดกำไร 4Q65 = 120 ล้านบาท (-59% YoY, +8% QoQ) ทั้งนี้ฝ่ายวิจัยฯ ปรับปรุงสมมติฐานใหม่ และปรับลดประมาณการปี 2566 ลงราว -9% ได้ราคาเป้าหมายใหม่ที่ 11.2 บาท (เดิม 12.3 บาท) ปรับคำแนะนำลงเป็น "ถือ" (เดิม "ซื้อ")
- RATCH* แนะนำ "ถือ" เป้าพื้นฐาน 43 บาท ฝ่ายวิจัยฯคาดกำไร 4Q65 = 1.6 พันล้านบาท (-29% QoQ, -25% YoY) แม้แนวโน้มผลการดำเนินงานหลักปีนี้จะฟื้นตัวจากการรับรู้รายได้โครงการใหม่ แต่แนะนำเพียง "ถือ" รับปันผล Yield เฉลี่ย 4% ต่อปี เนื่องจาก Upside จำกัด
- AOT* แนะนำ "ซื้อ" เป้าพื้นฐาน 86 บาท ฝ่ายวิจัยฯคาดกำไร 1Q66 = 956 ล้านบาท (Turnaround YoY, QoQ) ฝ่ายวิจัยฯปรับประมาณการฯขึ้น สะท้อนสมมติฐานตัวเลขนักท่องเที่ยวใหม่ และปรับราคาเป้าหมายขึ้นเป็น 86 บาท (เดิม 81 บาท)

Disclaimer

มุมมอง SET Index(Morning Session)



SET Index: คาดแกว่งขึ้นทดสอบ 1695 หากยังผ่านไม่ได้เด็ดขาด อาจขายเล่นรอบ

SET Index ปิด 1688.36, +5.78 จุด, +0.34%, มูลค่าการซื้อขาย 5.86 หมื่นล้านบาท

SET Index วันศุกร์ที่ผ่านมา: ดัชนีปรับตัวขึ้นขึ้นเหนือแนวต้านกรอบ downtrend จากแรงซื้อเด่นหุ้นกลุ่มอิเล็กทรอนิกส์ ค้าปลีก และอสังหาริมทรัพย์

SET Index เข้านี้: คาดดัชนีปรับตัวขึ้นทดสอบแนวต้าน 1695 เนื่องจากวันศุกร์ที่ผ่านมาดัชนีสามารถขึ้นเหนือแนวต้านกรอบบน downtrend ได้ จึงคาดมีโมเมนตัมส่งต่อ อย่างไรก็ตามระยะสั้นหากทดสอบแนวต้าน 1695 ไม่ได้ก็อาจเป็นจังหวะขายเล่นรอบ เพราะมองว่าเป็นแนวต้านที่สำคัญอาจมีการชนแล้วย่อก่อน โดยระหว่างวันจังหวะอ่อนตัวมองว่าหากย่อไม่หลุด 1680 มองเป็นโอกาสสะสมเพื่อลุ้นการดีดขึ้นระหว่างวัน

กรณีผิดพลาด: ดัชนีอ่อนตัวแรงหลุด 1680 อาจชะลอการลงทุน และไปรอสะสมบริเวณ 1665-1670

แนวรับ 1670 / 1680

แนวต้าน 1695 / 1710

กลยุทธ์การลงทุน

มีหุ้น: จังหวะ rebound หากยังผ่านแนวต้าน 1695 ได้ไม่เด็ดขาด มองเป็นโอกาสขายทำกำไรเพื่อเล่นรอบ

ไม่มีหุ้น: หากอ่อนตัวไม่หลุด 1680 แนะนำทยอยซื้อหุ้นเพื่อเก็งกำไร แต่หากหลุด 1680 เน้นชะลอการลงทุน แล้วรอสะสมบริเวณ 1665-1670

Disclaimer

บริษัทหลักทรัพย์ เคจีไอ (ประเทศไทย) จำกัด (มหาชน) (“บริษัท”) มิได้ให้การรับรองใดๆ ถึงความถูกต้องและแท้จริงของข้อมูลในเอกสารนี้ (“ข้อมูล”) ดังนั้นไม่ว่าจะด้วยเหตุใดก็ตาม บริษัทไม่ขอรับผิดชอบต่อความเสียหายในรายได้ หรือผลประโยชน์ใดๆ ทั้งทางตรงและทางอ้อมที่เกิดขึ้นจากการใช้ ข้อมูล และข้อมูลนี้มีไว้จัดทำขึ้นเพื่อเป็นการชักชวนหรือชี้แนะให้ซื้อขายหลักทรัพย์ใดๆ ทั้งนี้ ข้อมูลถูกจัดทำขึ้นจากแหล่งข้อมูลที่เป็นปัจจุบันและ บริษัทสงวนสิทธิในการแก้ไขข้อความใดๆ ในเอกสารนี้โดยมีต้องบอกกล่าวล่วงหน้า ปัจจุบัน บริษัทจะทำการในฐานะผู้ออกหลักทรัพย์และที่ปรึกษาทางการเงินของโบสถ์คุณแสดงสิทธิอนุพันธ์บนหุ้นสามัญของ บตท.

หุ้นเด่นทางเทคนิค

กลยุทธ์ฟงส์ ปาทานCMT®
โทร 66.2658.8888 ต่อ 8843
อีเมล kritsapongp@kgi.co.th



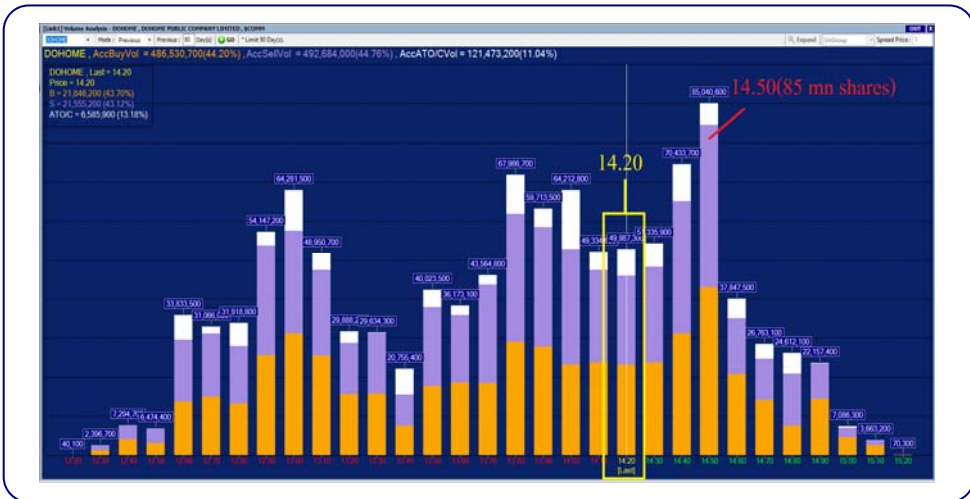
DOHOME*

แนวรับ	13.80-14.00
แนวต้าน	14.60 / 15.20
ตัดขาดทุน	13.60

DOHOME* กราฟรายวัน

ราคาติดตัวขึ้นจากแนวรับกรอบ uptrend ประกอบกับมีสัญญาณบวกจาก Modified stochastic ที่ติดขึ้นจากเขต Oversold มองว่าน่าถึงกำไรระยะสั้น เพื่อคาดหวังการปรับตัวขึ้น

Volume Analysis



ที่ราคาปิด 14.20 มองว่าน่าซื้อเก็งกำไร เพราะหากราคาผ่านแนวต้านที่ 14.50 ซึ่งมีปริมาณการซื้อขายประมาณ 85 ล้านหุ้น โดยหลังจากนั้นแนวต้านปริมาณการซื้อขายจะลดลงเหลือประมาณ 38 ล้านหุ้นต่อแท่ง ถือว่าแนวต้านปริมาณการซื้อขายลดไปกว่า 55% จึงคาดว่าราคาจะปรับตัวขึ้นต่อได้ง่าย

กลยุทธ์การลงทุน

คำแนะนำ: ซื้อเก็งกำไรที่แนวรับ 13.80-14.00 คาดหวังการขึ้นทดสอบแนวต้านระยะสั้นที่ 14.60 หรือ 15.20 ตัดขาดทุนเมื่อหลุด 13.60

<https://www.kgieworld.co.th>

หมายเหตุ: 1. *บริษัทอาจเป็นผู้ถือครองใบสำคัญแสดงสิทธิอนุพันธ์บนหลักทรัพย์นี้ / 2. เป้าพื้นฐาน หมายถึง ราคาเป้าหมายเชิงพื้นฐาน (Forecasted 12M Target price) ที่อ้างอิงจากบทวิเคราะห์พื้นฐานฉบับล่าสุดของฝ่ายวิจัย / 3. เป้า Consensus หมายถึง ค่าเฉลี่ยของราคาเป้าหมายเชิงพื้นฐานที่จัดทำโดย Bloomberg consensus หรือ IAA Consensus

Disclaimer

บริษัทหลักทรัพย์ เคจีไอ (ประเทศไทย) จำกัด (มหาชน) ("บริษัท") มิได้ให้การรับรองใดๆ ถึงความถูกต้องและแท้จริงของข้อมูลในเอกสารนี้ ("ข้อมูล") ดังนั้นไม่ว่าจะด้วยเหตุใดก็ตาม บริษัทไม่ขอรับผิดชอบต่อความเสียหายในรายได้ หรือผลประโยชน์ใดๆ ทั้งทางตรงและทางอ้อมที่เกิดขึ้นจากการใช้ ข้อมูล และข้อมูลนี้มิได้จัดทำขึ้นเพื่อเป็นการชักชวนหรือชี้แนะให้ซื้อขายหลักทรัพย์ใดๆ ทั้งนี้ข้อมูลถูกจัดทำขึ้นจากแหล่งข้อมูลที่เป็นปัจจุบันและ บริษัทสงวนสิทธิในการแก้ไขข้อความใดๆในเอกสารนี้โดยมิต้องออกคำล่วงหน้า

หุ้นเด่นทางเทคนิค

กลยุทธ์ฟงส์ ปาทานCMT®
โทร 66.2658.8888 ต่อ 8843
อีเมล kritsapong@kgi.co.th

แนวโน้มราคา



GPSC*	
แนวรับ	68.50-69.50
แนวต้าน	71.50 / 73.00
ตัดขาดทุน	68.00

GPSC* กราฟรายวัน

คาดการณ์ราคาเกิด Selling Climax ไปแล้ว ขณะนี้ราคากำลังสร้างฐาน เพื่อรอการปรับตัวขึ้น มองว่าน่าแก๊งกำไรในระยะสั้น เพื่อคาดการณ์การปรับตัวขึ้น

Volume Analysis



ที่ราคาปิด 69.50 มองว่าน่าซื้อเพราะ หากราคาผ่านแนวต้านที่ 70.25 ซึ่งมี ปริมาณการซื้อขายประมาณ 12.7 ล้าน หุ้น โดยหลังจากนั้นแนวต้าน ปริมาณ การซื้อขายลดลงเหลือประมาณ 6 ล้านหุ้นต่อแท่งถือว่าแนวต้านปริมาณ การซื้อขายลดลงไปกว่า 53% จึงคาดว่า ราคาจะปรับตัวขึ้นต่อได้ง่าย

กลยุทธ์การลงทุน

คำแนะนำ: ซื้อแก๊งกำไรที่แนวรับ 68.50-69.50 คาดหวังการขึ้นทดสอบแนวต้านระยะสั้นที่ 71.50 หรือ 73.00 ตัดขาดทุนเมื่อหลุด 68.00

<https://www.kgieworld.co.th>

หมายเหตุ: 1. *บริษัทอาจเป็นผู้ถือครองหุ้นสำคัญแสดงสิทธิออกพันธบัตรหลักทรัพย์นี้ / 2. เป้าพื้นฐาน หมายถึง ราคาเป้าหมายเชิงพื้นฐาน (Forecasted 12M Target price) ที่อ้างอิงจากบทวิเคราะห์ที่ปัจจัยพื้นฐานฉบับล่าสุดของฝ่ายวิจัย / 3. เป้า Consensus หมายถึง ค่าเฉลี่ยของราคาเป้าหมายเชิงพื้นฐานที่จัดทำโดย Bloomberg consensus หรือ IAA Consensus

Disclaimer

บริษัทหลักทรัพย์ เคจีไอ (ประเทศไทย) จำกัด (มหาชน) ("บริษัท") มิได้ให้การรับรองใดๆ ถึงความถูกต้องและแท้จริงของข้อมูลในเอกสารนี้ ("ข้อมูล") ดังนั้นไม่ว่าจะด้วยเหตุใดก็ตาม บริษัทไม่ขอรับผิดชอบต่อความเสียหายในรายได้ หรือผลประโยชน์ใดๆ ทั้งทางตรงและทางอ้อมที่เกิดขึ้นจากการใช้ ข้อมูล และข้อมูลนี้มิได้จัดทำขึ้นเพื่อเป็นการชักชวนหรือชี้แนะให้ซื้อขายหลักทรัพย์ใดๆ ทั้งนี้ข้อมูลถูกจัดทำขึ้นจากแหล่งข้อมูลที่เป็นปัจจุบันและ บริษัทสงวนสิทธิในการแก้ไขข้อความใดๆในเอกสารนี้โดยมิต้องออกคำกล่าวล่วงหน้า

กลยุทธ์หุ้นที่เคยแนะนำ

กลยุทธ์ฟงส์ ปาทานCMT®
โทร 66.2658.8888 ต่อ 8843
อีเมล kritsapongp@kgi.co.th

ชื่อหุ้น	คำแนะนำ	ราคาต้นทุน	แนวรับ	แนวต้าน	Stop Loss	Trailing Stop	วันที่แนะนำ
CENTEL*	ถือ	52.50	50.50-52.00	54.00/56.00	50.00		3-Feb-23
STA*	ถือ	22.40	21.80-22.40	23.40/24.00	21.50		3-Feb-23
GLOBAL*	ถือ	21.10	20.60-20.90	21.50/22.30	20.40		3-Feb-23
CRC*	ถือ	44.50	43.00-44.50	45.50/47.00	42.50	-	2-Feb-23
MTC*	ถือ	39.00	37.50-38.50	39.75/41.00	36.50	-	2-Feb-23
SNNP	ถือ	24.10	22.40-22.70	24.40/25.00	23.00	-	2-Feb-23
MAJOR	ถือ	19.00	18.30-18.60	19.20/19.60	18.00	-	1-Feb-23
FSMART	ถือ	16.90	16.20-16.70	17.40/18.10	16.00	-	1-Feb-23
KTC*	ถือ	57.75	56.50-57.50	59.00/60.00	-	58.50	1-Feb-23

หมายเหตุ

- กลยุทธ์หุ้นที่เคยแนะนำ คือ การติดตามคำแนะนำหุ้นเด่นทางเทคนิคที่เคยแนะนำในช่วง 5 วันที่ผ่านมา
- คำแนะนำ แบ่งเป็น 3 แบบคือ “ถือ” หมายถึง ถือหุ้นหรือคงสถานะตามเดิม, “ขายทำกำไร” หมายถึง ขายที่ราคา Trailing Stop หรือแนวต้านที่ 2, “ขายขาดทุน” หมายถึง ขายที่ราคา Stop Loss
- ราคาต้นทุนคือ ราคาเปิดของหุ้นในวันที่แนะนำ ซึ่งเป็นเพียงราคาสมมติเพื่ออ้างอิงคำแนะนำหุ้นตัวนั้น ๆ ทั้งนี้ไม่ได้เป็นการแนะนำให้ซื้อหุ้นที่ราคาเปิดแต่อย่างใด
- หุ้นจะถูกนำออกจากตาราง 2 กรณี ดังนี้) ปรับตัวถึงแนวต้านที่ 2 หรือ Trailing หรือ Stop Loss อย่างใดอย่างหนึ่ง ii) อยู่ในตารางเกิน 5 วันทำการ
- Trailing Stop คือ จุดของราคาที่ใช้เป็นจุดขายทำกำไรหรือขายเพื่อรักษาดำเนินทุน ส่วนมากจะถูกกำหนดเมื่อราคาปรับตัวขึ้นจากราคาต้นทุน
- หุ้นและคำแนะนำในตารางด้านบนเป็นเพียงแนวทางการลงทุนเท่านั้น โดยมีได้รับรองผลตอบแทนจากการลงทุนแต่อย่างใด

<https://www.kgieworld.co.th>

หมายเหตุ: 1. *บริษัทอาจเป็นผู้ถือใบสำคัญแสดงสิทธิอนุพันธ์บนหลักทรัพย์นี้ / 2. เป้าพื้นฐาน หมายถึง ราคาเป้าหมายเชิงพื้นฐาน (Forecasted 12M Target price) ที่อ้างอิงจากบทวิเคราะห์ที่ปัจจัยพื้นฐานฉบับล่าสุดของฝ่ายวิจัยฯ / 3. เป้า Consensus หมายถึง ค่าเฉลี่ยของราคาเป้าหมายเชิงพื้นฐานที่จัดทำโดย Bloomberg consensus หรือ IAA Consensus

Disclaimer

บริษัทหลักทรัพย์ เคจีไอ (ประเทศไทย) จำกัด (มหาชน) (“บริษัท”) มิได้ให้การรับรองใดๆ ถึงความถูกต้องและแท้จริงของข้อมูลในเอกสารนี้ (“ข้อมูล”) ดังนั้นไม่ว่าจะด้วยเหตุใดก็ตาม บริษัทไม่ขอรับผิดชอบต่อความเสียหายในรายได้ หรือผลประโยชน์ใดๆ ทั้งทางตรงและทางอ้อมที่เกิดขึ้นจากการใช้ ข้อมูล และข้อมูลนี้มิได้จัดทำขึ้นเพื่อเป็นการชักชวนหรือชี้แนะให้ซื้อขายหลักทรัพย์ใดๆ ทั้งนี้ข้อมูลถูกจัดทำขึ้นจากแหล่งข้อมูลที่เป็นปัจจุบันและ บริษัทสงวนสิทธิในการแก้ไขข้อความใดๆในเอกสารนี้โดยมิต้องออกคำกล่าวล่วงหน้า

รายงานเอ็นวีดีอาร์ (NVDR) ประจำวัน
จำนวนหุ้นเพิ่มขึ้นสูงสุด 20 อันดับ

ชื่อหุ้น	ราคา (บาท)	จำนวนหุ้นที่ถือ (ล้านหุ้น)		เอ็นวีดีอาร์เปลี่ยนแปลง		
		2 ก.พ. 66	3 ก.พ. 66	(พันหุ้น)	มูลค่า (ล้านบาท)	(%)
NEWS	0.05	2,848.68	2,864.59	15,910.4	0.56	0.6
AQ	0.02	1,052.66	1,064.81	12,149.5	0.24	1.2
AQ-W5	0.01	708.89	718.89	10,000.0	0.10	1.4
LH	9.95	2,456.53	2,464.21	7,686.6	76.12	0.3
GEL	0.31	43.15	49.76	6,606.5	2.03	15.3
BROOK	0.50	138.56	144.35	5,788.0	2.95	4.2
ETC	4.44	48.25	53.12	4,869.2	21.48	10.1
BEM	9.75	1,113.32	1,118.03	4,710.4	45.89	0.4
TTB	1.45	3,455.69	3,460.02	4,334.7	6.31	0.1
JKN	3.44	15.63	19.67	4,033.6	13.92	25.8
YONG	2.56	8.52	12.46	3,943.5	9.93	46.3
BAM	16.20	122.87	126.17	3,303.0	53.33	2.7
PLANB	8.95	240.55	243.73	3,175.4	28.27	1.3
AP	12.00	527.82	530.67	2,851.4	34.03	0.5
COM7	32.25	130.92	133.44	2,517.5	80.96	1.9
NCAP	4.72	36.46	38.92	2,455.7	11.66	6.7
SAMART	5.70	14.35	16.73	2,384.1	13.96	16.6
KCE	58.00	44.39	46.73	2,337.0	134.11	5.3
TEAM	10.10	11.87	14.15	2,280.5	22.53	19.2
THRE	1.04	67.09	69.28	2,186.6	2.26	3.3

จำนวนหุ้นลดลงสูงสุด 20 อันดับ

ชื่อหุ้น	ราคา (บาท)	จำนวนหุ้นที่ถือ (ล้านหุ้น)		เอ็นวีดีอาร์เปลี่ยนแปลง		
		2 ก.พ. 66	3 ก.พ. 66	(พันหุ้น)	มูลค่า (ล้านบาท)	(%)
NEWS-W7	0.01	1,679.05	1,613.44	(65,608.7)	(0.66)	(3.9)
SDC	0.18	172.10	142.15	(29,949.2)	(5.09)	(17.4)
IRPC	3.04	1,244.81	1,215.00	(29,816.8)	(90.54)	(2.4)
PF	0.43	555.63	538.53	(17,105.4)	(7.18)	(3.1)
BANPU	11.50	1,211.59	1,201.16	(10,436.8)	(118.51)	(0.9)
TRC	0.70	303.38	293.81	(9,569.8)	(6.35)	(3.2)
SUPER	0.64	924.47	915.18	(9,287.3)	(5.81)	(1.0)
VL	1.52	3.52	(5.15)	(8,675.4)	(13.34)	(246.3)
CHG	3.92	666.42	658.63	(7,788.4)	(29.92)	(1.2)
SGC	4.90	24.66	18.26	(6,400.4)	(31.34)	(25.9)
HENG	3.22	31.05	25.78	(5,273.8)	(17.38)	(17.0)
TIDLOR	30.25	114.63	109.57	(5,063.0)	(150.35)	(4.4)
AJA	0.30	135.65	131.25	(4,392.5)	(1.40)	(3.2)
PTT	33.00	1,347.23	1,342.85	(4,380.8)	(143.69)	(0.3)
ESSO	9.25	152.67	148.38	(4,289.0)	(39.64)	(2.8)
MACO-W4	0.02	96.28	92.27	(4,011.3)	(0.08)	(4.2)
TMC	4.22	16.15	12.16	(3,986.5)	(16.91)	(24.7)
AAV	3.06	779.30	775.42	(3,883.6)	(11.84)	(0.5)
SIRI	1.93	1,770.83	1,767.11	(3,717.5)	(7.20)	(0.2)
ASW-W1	0.40	20.23	16.61	(3,624.1)	(1.51)	(17.9)

มูลค่าเพิ่มขึ้นสูงสุด 20 อันดับ

ชื่อหุ้น	ราคา (บาท)	จำนวนหุ้นที่ถือ (ล้านหุ้น)		เอ็นวีดีอาร์เปลี่ยนแปลง		
		2 ก.พ. 66	3 ก.พ. 66	(พันหุ้น)	มูลค่า (ล้านบาท)	(%)
DELTA	950.00	41.23	41.87	640.0	607.11	1.6
SCC	338.00	110.76	111.26	502.5	169.93	0.5
KCE	58.00	44.39	46.73	2,337.0	134.11	5.3
CPN	74.75	359.43	361.02	1,587.0	118.78	0.4
CPALL	67.50	962.57	963.84	1,264.1	85.16	0.1
CBG	103.50	39.46	40.25	787.4	81.51	2.0
COM7	32.25	130.92	133.44	2,517.5	80.96	1.9
BGRIM	40.50	141.50	143.42	1,927.9	78.42	1.4
LH	9.95	2,456.53	2,464.21	7,686.6	76.12	0.3
AOT	73.75	852.86	853.87	1,013.5	75.25	0.1
THG	70.50	31.42	32.34	915.6	64.59	2.9
BH	217.00	127.49	127.78	286.1	62.13	0.2
BDMS	30.00	2,170.36	2,172.18	1,816.5	54.49	0.1
ADVANC	198.50	221.57	221.85	273.6	54.14	0.1
BAM	16.20	122.87	126.17	3,303.0	53.33	2.7
CRC	44.75	337.77	338.94	1,175.1	52.07	0.3
BEM	9.75	1,113.32	1,118.03	4,710.4	45.89	0.4
ITC	28.50	32.61	34.02	1,407.3	40.85	4.3
MTC	39.50	174.10	175.10	1,004.3	39.69	0.6
JMT	54.75	76.40	77.09	690.1	38.21	0.9

มูลค่าลดลงสูงสุด 20 อันดับ

ชื่อหุ้น	ราคา (บาท)	จำนวนหุ้นที่ถือ (ล้านหุ้น)		เอ็นวีดีอาร์เปลี่ยนแปลง		
		2 ก.พ. 66	3 ก.พ. 66	(พันหุ้น)	มูลค่า (ล้านบาท)	(%)
PTTEP	166.00	366.33	363.14	(3,193.4)	(530.08)	(0.9)
EA	89.50	352.48	349.95	(2,526.6)	(226.28)	(0.7)
KBANK	144.00	418.86	417.46	(1,400.9)	(201.30)	(0.3)
TIDLOR	30.25	114.63	109.57	(5,063.0)	(150.35)	(4.4)
PTT	33.00	1,347.23	1,342.85	(4,380.8)	(143.69)	(0.3)
BANPU	11.50	1,211.59	1,201.16	(10,436.8)	(118.51)	(0.9)
TOP	57.25	281.25	279.32	(1,937.0)	(110.68)	(0.7)
IRPC	3.04	1,244.81	1,215.00	(29,816.8)	(90.54)	(2.4)
HANA	64.75	51.39	50.07	(1,319.8)	(84.02)	(2.6)
GPSC	69.50	76.42	75.43	(984.8)	(68.57)	(1.3)
TISCO	101.50	102.73	102.16	(568.7)	(57.77)	(0.6)
MINT	33.75	615.93	614.33	(1,604.4)	(53.79)	(0.3)
GULF	54.00	501.85	500.91	(942.4)	(50.52)	(0.2)
CPF	23.80	659.58	657.85	(1,728.0)	(41.26)	(0.3)
OR	22.50	361.03	359.23	(1,797.1)	(40.48)	(0.5)
ESSO	9.25	152.67	148.38	(4,289.0)	(39.64)	(2.8)
SAWAD	57.75	126.32	125.66	(661.5)	(38.20)	(0.5)
PTTGC	49.50	360.21	359.50	(706.1)	(34.90)	(0.2)
KTB	17.60	1,117.37	1,115.44	(1,930.2)	(34.04)	(0.2)
SPALI	24.30	330.34	328.98	(1,368.7)	(33.25)	(0.4)

ที่มา: ตลาดหลักทรัพย์ฯ และ เคจี ไอ (ประเทศไทย)

หมายเหตุ: ข้อมูลผลของการสะสมอาจ มีการเปลี่ยนแปลงได้ภายหลังการปรับปรุงโดยตลาดหลักทรัพย์ฯ

<https://www.kgieworld.co.th>

หมายเหตุ: 1. *บริษัทอาจเป็นผู้ถือครองหุ้นสำคัญแสดงสิทธิออกพันธบัตรหลักทรัพย์นี้ / 2. เป้าพื้นฐาน หมายถึง ราคาเป้าหมายเชิงพื้นฐาน (Forecasted 12M Target price) ที่อ้างอิงจากบทวิเคราะห์ที่ปัจจัยพื้นฐานฉบับล่าสุดของฝ่ายวิจัยฯ / 3. เป้า Consensus หมายถึง ค่าเฉลี่ยของราคาเป้าหมายพื้นฐานที่จัดทำโดย Bloomberg consensus หรือ IAA Consensus

Disclaimer

บริษัทหลักทรัพย์ เคจีไอ (ประเทศไทย) จำกัด (มหาชน) ("บริษัท") มิได้ให้การรับรองใดๆ ถึงความถูกต้องและแท้จริงของข้อมูลในเอกสารนี้ ("ข้อมูล") ดังนั้นไม่ว่าจะด้วยเหตุใดก็ตาม บริษัทฯไม่ขอรับผิดชอบต่อความเสียหายในรายได้ หรือผลประโยชน์ใดๆ ทั้งทางตรงและทางอ้อมที่เกิดขึ้นจากการใช้ ข้อมูล และข้อมูลนี้มิได้จัดทำขึ้นเพื่อเป็นการชักชวนหรือแนะนำให้ซื้อขายหลักทรัพย์ใดๆ ทั้งนี้ข้อมูลถูกจัดทำขึ้นจากแหล่งข้อมูลที่เป็นปัจจุบันและ บริษัทฯสงวนสิทธิในการแก้ไขข้อความใดๆในเอกสารนี้โดยมิต้องออกคำล่วงหน้านั้น

รายงานหุ้นที่ถูกสั่งห้ามจำหน่าย (Silent Period) (เรียงตามวันที่สิ้นสุด)

ชื่อหุ้น	ระยะเวลาห้ามจำหน่าย		จำนวนหุ้น (ล้านหุ้น)	ร้อยละของ ทุนชำระแล้ว	ทุนชำระแล้ว (ล้านบาท)	จำนวนหุ้นห้ามจำหน่ายคงเหลือ (ล้านบาท)				วันแรกในแต่ละช่วงที่สามารถจำหน่ายหุ้นได้				จำนวนหุ้นที่พ้นการห้ามจำหน่ายแต่ละช่วง (ล้านบาท)			
	วันเริ่มต้น	วันสิ้นสุด				6M	12M	18M	24M	6M	12M	18M	24M	6M	12M	18M	24M
TKC	17 ม.ค. 65	16 ม.ค. 66	165.00	55.00	300.00	165.00	123.75	Free	Free	16 ก.ค. 65	16 ม.ค. 66	16 ก.ค. 66	16 ม.ค. 67	41.25	123.75	-	-
CIVIL	27 ม.ค. 65	26 ม.ค. 66	385.00	55.00	700.00	385.00	288.75	Free	Free	26 ก.ค. 65	26 ม.ค. 66	26 ก.ค. 66	26 ม.ค. 67	96.25	288.75	-	-
PEACE	10 ก.พ. 65	9 ก.พ. 66	231.00	45.92	503.00	231.00	173.25	Free	Free	9 ส.ค. 65	9 ก.พ. 66	9 ส.ค. 66	9 ก.พ. 67	57.75	173.25	-	-
PTC	15 ก.พ. 65	14 ก.พ. 66	225.00	54.88	410.00	225.00	168.75	Free	Free	14 ส.ค. 65	14 ก.พ. 66	14 ส.ค. 66	14 ก.พ. 67	56.25	168.75	-	-
BBGI	17 มี.ค. 65	16 มี.ค. 66	795.00	54.98	1,446.00	795.00	596.25	Free	Free	16 ก.ย. 65	16 มี.ค. 66	16 ก.ย. 66	16 มี.ค. 67	198.75	596.25	-	-
JDF	7 เม.ย. 65	6 เม.ย. 66	330.00	55.00	600.00	330.00	247.50	Free	Free	6 ต.ค. 65	6 เม.ย. 66	6 ต.ค. 66	6 เม.ย. 67	82.50	247.50	-	-
CEYE	29 เม.ย. 65	28 เม.ย. 66	148.00	54.81	270.00	148.00	111.00	Free	Free	28 ต.ค. 65	28 เม.ย. 66	28 ต.ค. 66	28 เม.ย. 67	37.00	111.00	-	-
BIS	5 พ.ค. 65	4 พ.ค. 66	172.00	54.78	314.00	172.00	129.00	Free	Free	4 พ.ย. 65	4 พ.ค. 66	4 พ.ย. 66	4 พ.ค. 67	43.00	129.00	-	-
KCC	5 พ.ค. 65	4 พ.ค. 66	341.00	55.00	620.00	341.00	255.75	Free	Free	4 พ.ย. 65	4 พ.ค. 66	4 พ.ย. 66	4 พ.ค. 67	85.25	255.75	-	-
FTI	19 พ.ค. 65	18 พ.ค. 66	247.00	54.89	450.00	247.00	185.25	Free	Free	18 พ.ย. 65	18 พ.ค. 66	18 พ.ย. 66	18 พ.ค. 67	61.75	185.25	-	-
PLUS	20 พ.ค. 65	19 พ.ค. 66	368.00	54.93	670.00	368.00	276.00	Free	Free	19 พ.ย. 65	19 พ.ค. 66	19 พ.ย. 66	19 พ.ค. 67	92.00	276.00	-	-
STP	14 มิ.ย. 65	13 มิ.ย. 66	55.00	55.00	100.00	55.00	41.25	Free	Free	13 ธ.ค. 65	13 มิ.ย. 66	13 ธ.ค. 66	13 มิ.ย. 67	13.75	41.25	-	-
TEKA	15 มิ.ย. 65	14 มิ.ย. 66	165.00	55.00	300.00	165.00	123.75	Free	Free	14 ธ.ค. 65	14 มิ.ย. 66	14 ธ.ค. 66	14 มิ.ย. 67	41.25	123.75	-	-
BLESS	7 ก.ค. 65	6 ก.ค. 66	440.00	55.00	800.00	440.00	330.00	Free	Free	6 ม.ค. 66	6 ก.ค. 66	6 ม.ค. 67	6 ก.ค. 67	110.00	330.00	-	-
TLI	25 ก.ค. 65	24 ก.ค. 66	6,297.00	55.00	11,450.00	6,297.00	4,722.75	Free	Free	24 ม.ค. 66	24 ก.ค. 66	24 ม.ค. 67	24 ก.ค. 67	1,574.25	4,722.75	-	-
CHIC	27 ก.ค. 65	26 ก.ค. 66	748.00	55.00	1,360.00	748.00	561.00	Free	Free	26 ม.ค. 66	26 ก.ค. 66	26 ม.ค. 67	26 ก.ค. 67	187.00	561.00	-	-
YONG	2 ส.ค. 65	1 ส.ค. 66	374.00	55.00	680.00	374.00	280.50	Free	Free	1 ก.พ. 66	1 ส.ค. 66	1 ก.พ. 67	1 ส.ค. 67	93.50	280.50	-	-
TGE	19 ส.ค. 65	18 ส.ค. 66	1,210.00	55.00	2,200.00	1,210.00	907.50	Free	Free	18 ก.พ. 66	18 ส.ค. 66	18 ก.พ. 67	18 ส.ค. 67	302.50	907.50	-	-
CH	12 ก.ย. 65	11 ก.ย. 66	440.00	55.00	800.00	440.00	330.00	Free	Free	11 มี.ค. 66	11 ก.ย. 66	11 มี.ค. 67	11 ก.ย. 67	110.00	330.00	-	-
TEGH	30 ก.ย. 65	29 ก.ย. 66	594.00	55.00	1,080.00	594.00	445.50	Free	Free	29 มี.ค. 66	29 ก.ย. 66	29 มี.ค. 67	29 ก.ย. 67	148.50	445.50	-	-
24CS	3 ต.ค. 65	2 ต.ค. 66	236.00	54.88	430.00	236.00	177.00	Free	Free	2 เม.ย. 66	2 ต.ค. 66	2 เม.ย. 67	2 ต.ค. 67	59.00	177.00	-	-
AMARC	19 ต.ค. 65	18 ต.ค. 66	231.00	55.00	420.00	231.00	173.25	Free	Free	18 เม.ย. 66	18 ต.ค. 66	18 เม.ย. 67	18 ต.ค. 67	57.75	173.25	-	-
PCC	21 ต.ค. 65	20 ต.ค. 66	674.00	54.98	1,226.00	674.00	505.50	Free	Free	20 เม.ย. 66	20 ต.ค. 66	20 เม.ย. 67	20 ต.ค. 67	168.50	505.50	-	-
ITNS	25 ต.ค. 65	24 ต.ค. 66	121.00	55.00	220.00	121.00	90.75	Free	Free	24 เม.ย. 66	24 ต.ค. 66	24 เม.ย. 67	24 ต.ค. 67	30.25	90.75	-	-
AAI	1 พ.ย. 65	31 ต.ค. 66	1,168.00	54.96	2,125.00	1,168.00	876.00	Free	Free	30 เม.ย. 66	31 ต.ค. 66	30 เม.ย. 67	31 ต.ค. 67	292.00	876.00	-	-
BTG	2 พ.ย. 65	1 พ.ย. 66	1,064.00	55.02	1,934.00	1,064.00	798.00	Free	Free	1 พ.ค. 66	1 พ.ย. 66	1 พ.ค. 67	1 พ.ย. 67	266.00	798.00	-	-
KLINIQ	7 พ.ย. 65	6 พ.ย. 66	121.00	55.00	220.00	121.00	90.75	Free	Free	6 พ.ค. 66	6 พ.ย. 66	6 พ.ค. 67	6 พ.ย. 67	30.25	90.75	-	-
POLY	16 พ.ย. 65	15 พ.ย. 66	247.00	54.89	450.00	247.00	185.25	Free	Free	15 พ.ค. 66	15 พ.ย. 66	15 พ.ค. 67	15 พ.ย. 67	61.75	185.25	-	-
KJL	22 พ.ย. 65	21 พ.ย. 66	63.00	54.31	116.00	63.00	47.25	Free	Free	21 พ.ค. 66	21 พ.ย. 66	21 พ.ค. 67	21 พ.ย. 67	15.75	47.25	-	-
AURA	29 พ.ย. 65	28 พ.ย. 66	733.00	54.95	1,334.00	733.00	549.75	Free	Free	28 พ.ค. 66	28 พ.ย. 66	28 พ.ค. 67	28 พ.ย. 67	183.25	549.75	-	-
PRI	30 พ.ย. 65	29 พ.ย. 66	176.00	55.00	320.00	176.00	132.00	Free	Free	29 พ.ค. 66	29 พ.ย. 66	29 พ.ค. 67	29 พ.ย. 67	44.00	132.00	-	-
MTW	6 ธ.ค. 65	5 ธ.ค. 66	185.00	54.90	337.00	185.00	138.75	Free	Free	5 มิ.ย. 66	5 ธ.ค. 66	5 มิ.ย. 67	5 ธ.ค. 67	46.25	138.75	-	-
UBA	7 ธ.ค. 65	6 ธ.ค. 66	330.00	55.00	600.00	330.00	247.50	Free	Free	6 มิ.ย. 66	6 ธ.ค. 66	6 มิ.ย. 67	6 ธ.ค. 67	82.50	247.50	-	-
ITC	9 ธ.ค. 65	8 ธ.ค. 66	1,650.00	55.00	3,000.00	1,650.00	1,237.50	Free	Free	8 มิ.ย. 66	8 ธ.ค. 66	8 มิ.ย. 67	8 ธ.ค. 67	412.50	1,237.50	-	-
SGC	13 ธ.ค. 65	12 ธ.ค. 66	1,798.00	54.98	3,270.00	1,798.00	1,348.50	Free	Free	12 มิ.ย. 66	12 ธ.ค. 66	12 มิ.ย. 67	12 ธ.ค. 67	449.50	1,348.50	-	-
DTCENT	15 ธ.ค. 65	14 ธ.ค. 66	662.00	54.94	1,205.00	662.00	496.50	Free	Free	14 มิ.ย. 66	14 ธ.ค. 66	14 มิ.ย. 67	14 ธ.ค. 67	165.50	496.50	-	-
SM	20 ธ.ค. 65	19 ธ.ค. 66	605.00	55.00	1,100.00	605.00	453.75	Free	Free	19 มิ.ย. 66	19 ธ.ค. 66	19 มิ.ย. 67	19 ธ.ค. 67	151.25	453.75	-	-
WARRIX	21 ธ.ค. 65	20 ธ.ค. 66	330.00	55.00	600.00	330.00	247.50	Free	Free	20 มิ.ย. 66	20 ธ.ค. 66	20 มิ.ย. 67	20 ธ.ค. 67	82.50	247.50	-	-
MOSHI	22 ธ.ค. 65	21 ธ.ค. 66	165.00	55.00	300.00	165.00	123.75	Free	Free	21 มิ.ย. 66	21 ธ.ค. 66	21 มิ.ย. 67	21 ธ.ค. 67	41.25	123.75	-	-
KTMS	23 ธ.ค. 65	22 ธ.ค. 66	165.00	55.00	300.00	165.00	123.75	Free	Free	22 มิ.ย. 66	22 ธ.ค. 66	22 มิ.ย. 67	22 ธ.ค. 67	41.25	123.75	-	-

ที่มา: ตลาดหลักทรัพย์ฯ และ เคจีไอ (ประเทศไทย)

<https://www.kgieworld.co.th>

หมายเหตุ: 1. *บริษัทอาจเป็นผู้ถือครองใบสำคัญแสดงสิทธิอนุพันธ์บนหลักทรัพย์นี้ / 2. เป้าพื้นฐาน หมายถึง ราคาเป้าหมายเชิงพื้นฐาน (Forecasted 12M Target price) ที่อ้างอิงจากบทวิเคราะห์ที่ปัจจัยพื้นฐานฉบับล่าสุดของฝ่ายวิจัยฯ / 3. เป้า Consensus หมายถึง ค่าเฉลี่ยของราคาเป้าหมายเชิงพื้นฐานที่จัดทำโดย Bloomberg consensus หรือ IAA Consensus

Disclaimer

บริษัทหลักทรัพย์ เคจีไอ (ประเทศไทย) จำกัด (มหาชน) (“บริษัท”) มิได้ให้การรับรองใดๆ ถึงความถูกต้องและแท้จริงของข้อมูลในเอกสารนี้ (“ข้อมูล”) ดังนั้นไม่ว่าจะด้วยเหตุใดก็ตาม บริษัทฯ ไม่ขอรับผิดชอบต่อความเสียหายในรายได้ หรือผลประโยชน์ใดๆ ทั้งทางตรงและทางอ้อมที่เกิดขึ้นจากการใช้ข้อมูล และข้อมูลนี้มิได้จัดทำขึ้นเพื่อเป็นการชักชวนหรือแนะนำให้ซื้อขายหลักทรัพย์ใดๆ ทั้งนี้ข้อมูลถูกจัดทำขึ้นจากแหล่งข้อมูลที่เป็นปัจจุบันและ บริษัทฯ สงวนสิทธิในการแก้ไขข้อความใดๆ ในเอกสารนี้โดยมิต้องบอกกล่าวล่วงหน้า

ปฏิทินหุ้น

จันทร์	อังคาร	พุธ	พฤหัสบดี	ศุกร์
6 ก.พ. 66	7 ก.พ. 66	8 ก.พ. 66	9 ก.พ. 66	10 ก.พ. 66
เข้าเทรด SET วันแรก NEX13C2306B PTTEP13C2306A BYD16C2306A JMT16C2306A BTS19C2308A HANA19C2306A PTTEP19C2306A SAWAD19C2307A BBL41P2306A KCE41C2306B MCA5041P2304B PTTGC41C2306A AWC01C2307A BAM01C2307A BANPU01C2307A, BANPU01P2307A BDMS01C2308A CRC01C2307A FORTH01C2306X GPSC01C2307A HANA01C2306A KBANK01C2307A KCE01C2306A KKP01C2308A RCL01C2307A SAWAD01C2307A SET5001C2305A, SET5001P2305A STGT01C2307A TIDLOR01C2308A VGI01C2308A, VGI01P2308A เพิ่มทุน NATION เข้าเทรด 8,135,940,724 หุ้น เพิ่มทุน SIRI เข้าเทรด 34,460,000 หุ้น		TPIPP XD @0.09 บาท จ่าย 23 ก.พ. 66 METCO XD @18 บาท จ่าย 24 ก.พ. 66 IRC XD @0.291 บาท จ่าย 28 ก.พ. 66	RAM XD @0.30 บาท SCAP XD @0.80 บาท จ่าย 24 ก.พ. 66	POPF XD @0.2750 บาท PPF XD @0.1885 บาท SIRIP XD @0.05 บาท จ่าย 3 มี.ค. 66 DIF XD @0.2535 บาท จ่าย 7 มี.ค. 66
13 ก.พ. 66	14 ก.พ. 66	15 ก.พ. 66	16 ก.พ. 66	17 ก.พ. 66
DTAC XD @1.22 บาท จ่าย 22 ก.พ. 66 CPNG XD @0.24 บาท จ่าย 3 มี.ค. 66 CIG XB 1000:1 @1000 บาท	PTTEP XD @5 บาท จ่าย 24 เม.ย. 66	TAPAC XD @0.02 บาท จ่าย 27 มี.ค. 66	FTREIT XD @0.1870 บาท จ่าย 2 มี.ค. 66 TNL XR 2.3:1 @33.06 บาท	
20 ก.พ. 66	21 ก.พ. 66	22 ก.พ. 66	23 ก.พ. 66	24 ก.พ. 66
RABBIT-W4 ขึ้น SP เพื่อใช้สิทธิครั้งสุดท้าย ตั้งแต่ 20 - 21 ก.พ. 66			YGG-W1 ขึ้น SP เพื่อใช้สิทธิครั้งสุดท้าย ตั้งแต่ 23 ก.พ. - 20 มี.ค. 66	
27 ก.พ. 66	28 ก.พ. 66	1 มี.ค. 66	2 มี.ค. 66	3 มี.ค. 66
			KSL XD @0.07 บาท จ่าย 17 มี.ค. 66	
6 มี.ค. 66	7 มี.ค. 66	8 มี.ค. 66	9 มี.ค. 66	10 มี.ค. 66
วันมาฆบูชา	ZIGA-W1 ขึ้น SP เพื่อใช้สิทธิครั้งสุดท้าย ตั้งแต่ 7 - 30 มี.ค. 66			

<https://www.kgieworld.co.th>

หมายเหตุ: 1. *บริษัทอาจเป็นผู้ออกไปสำคัญแสดงสิทธิอนุพันธ์บนหลักทรัพย์นี้ / 2. เป้าพื้นฐาน หมายถึง ราคาเป้าหมายเชิงพื้นฐาน (Forecasted 12M Target price) ที่อ้างอิงจากบทวิเคราะห์ที่ปัจจัยพื้นฐานฉบับล่าสุดของฝ่ายวิจัยฯ / 3. เป้า Consensus หมายถึง ค่าเฉลี่ยของราคาเป้าหมายเชิงพื้นฐานที่จัดทำโดย Bloomberg consensus หรือ IAA Consensus

Disclaimer

บริษัทหลักทรัพย์ เคจีไอ (ประเทศไทย) จำกัด (มหาชน) (“บริษัท”) มิได้ให้การรับรองใดๆ ถึงความถูกต้องและแท้จริงของข้อมูลในเอกสารนี้ (“ข้อมูล”) ดังนั้นไม่ว่าจะด้วยเหตุใดก็ตาม บริษัทฯไม่ขอรับผิดชอบต่อความเสียหายในรายได้ หรือผลประโยชน์ใดๆ ทั้งทางตรงและทางอ้อมที่เกิดขึ้นจากการใช้ ข้อมูล และข้อมูลนี้มิได้จัดทำขึ้นเพื่อเป็นการชักชวนหรือชี้แนะให้ซื้อขายหลักทรัพย์ใดๆ ทั้งนี้ข้อมูลถูกจัดทำขึ้นจากแหล่งข้อมูลที่เป็นปัจจุบันและ บริษัทฯสงวนสิทธิในการแก้ไขข้อความใดๆในเอกสารนี้โดยมิต้องบอกกล่าวล่วงหน้า

ปฏิทินหุ้น (ต่อ)

จันทร์	อังคาร	พุธ	พฤหัสบดี	ศุกร์
13 มี.ค. 66	14 มี.ค. 66	15 มี.ค. 66	16 มี.ค. 66	17 มี.ค. 66
ALPHAX-W4 ขึ้น SP เพื่อใช้สิทธิครั้งสุดท้าย ตั้งแต่ 13 มี.ค. - 5 เม.ย. 66				
20 มี.ค. 66	21 มี.ค. 66	22 มี.ค. 66	23 มี.ค. 66	24 มี.ค. 66
JKN XR 2:1 @3 บาท				
27 มี.ค. 66	28 มี.ค. 66	29 มี.ค. 66	30 มี.ค. 66	31 มี.ค. 66
CGD-W5 ขึ้น SP เพื่อใช้สิทธิครั้งสุดท้าย ตั้งแต่ 29 มี.ค. - 21 เม.ย. 66				
3 เม.ย. 66	4 เม.ย. 66	5 เม.ย. 66	6 เม.ย. 66	7 เม.ย. 66
SCGP XD @0.35 บาท จ่าย 24 เม.ย. 66			วันพระบาทสมเด็จพระพุทธยอดฟ้าจุฬาโลกมหาราช และวันที่ระลึกมหาจักรีบรมราชวงศ์	
10 เม.ย. 66	11 เม.ย. 66	12 เม.ย. 66	13 เม.ย. 66	14 เม.ย. 66
SCC XD @2 บาท จ่าย 25 เม.ย. 66				
วันสงกรานต์				
วันสงกรานต์				
ที่มา : ตลาดหลักทรัพย์ฯ				ประจำวันที่ 6 ก.พ. 66
หมายเหตุ :				
IPO : หุ้นเข้าใหม่				
XD : ผู้ซื้อหลักทรัพย์ไม่ได้สิทธิรับเงินปันผล		XB : ผู้ซื้อหลักทรัพย์ไม่ได้สิทธิจองซื้อหุ้นออกใหม่ ในกรณีต่อไป		
XE : วันปิดสมุดทะเบียนผู้ถือใบสำคัญแสดงสิทธิ เพื่อการใช้สิทธิแปลงสภาพก่อนกำหนด				
XR : ผู้ซื้อหลักทรัพย์ไม่ได้สิทธิจองซื้อหุ้นออกใหม่		- สิทธิจองซื้อหุ้นริมสิทธิ ที่จัดสรรให้แก่ผู้ถือหุ้นสามัญ		
XT : ผู้ซื้อหลักทรัพย์ไม่ได้สิทธิรับใบสำคัญแสดงสิทธิในการซื้อหุ้นเพิ่มทุนที่โอนสิทธิได้		- สิทธิจองซื้อหุ้นสามัญ ที่จัดสรรให้แก่ผู้ถือหุ้นริมสิทธิ		
XW : ผู้ซื้อหลักทรัพย์ไม่ได้สิทธิรับใบสำคัญแสดงสิทธิที่จะซื้อหลักทรัพย์		- สิทธิในการจองซื้อหลักทรัพย์ที่เสนอขายให้แก่ประชาชนทั่วไป (Public Offering) โดยจัดสรรให้แก่ผู้ถือหุ้นเดิมของบริษัท		
XN : ผู้ซื้อหลักทรัพย์ไม่มีสิทธิในการรับเงินคืนจากการลดทุน		- สิทธิในการจองซื้อหลักทรัพย์ของบริษัทในเครือ		

Disclaimer

บริษัทหลักทรัพย์ เคจีไอ (ประเทศไทย) จำกัด (มหาชน) ("บริษัท") มิได้ให้การรับรองใดๆ ถึงความถูกต้องและแท้จริงของข้อมูลในเอกสารนี้ ("ข้อมูล") ดังนั้นไม่ว่าจะด้วยเหตุใดก็ตาม บริษัทไม่ขอรับผิดชอบต่อความเสียหายในรายได้ หรือผลประโยชน์ใดๆ ทั้งทางตรงและทางอ้อมที่เกิดขึ้นจากการใช้ข้อมูล และข้อมูลนี้มิได้จัดทำขึ้นเพื่อการชักชวนหรือชี้แนะให้ซื้อขายหลักทรัพย์ใดๆ ทั้งนี้ข้อมูลถูกจัดทำขึ้นจากแหล่งข้อมูลที่เป็นปัจจุบันและ บริษัทสงวนสิทธิในการแก้ไขข้อความใดๆ ในเอกสารนี้โดยมิต้องออกคำล่วงหน้านั้น

รายงานผลสำรวจการกำกับดูแลกิจการบริษัทจดทะเบียน (CG Report)

บริษัทที่ได้คะแนนอยู่ในระดับ "ดีเลิศ (Excellent)"

ชื่อย่อ	ชื่อบริษัท	ชื่อย่อ	ชื่อบริษัท	ชื่อย่อ	ชื่อบริษัท
AAV	บริษัท เอเชีย เอวิชั่น	GLOBAL	บริษัท สยามโกลบอลเฮาส์	PTTGC	บริษัท พีทีที โกลบอล เคมิคอล
ADVANC	บริษัท แอดวานซ์ อินโฟร์ เซอร์วิส	GPSC	บริษัท โกลบอล เพาเวอร์ซินเนอรี่	PYLON	บริษัท ไพลอน
AMA	บริษัท อามา มาร์ติน	GULF	บริษัท กัดฟิ เซ็นเนอรี่ ดีเวลอปเม้นท์	QH	บริษัท ควอลิตี้เฮาส์
AMATA	บริษัท อมตะ คอร์ปอเรชั่น	HANA	บริษัท ฮานา ไมโครอิเล็กทรอนิกส์	RATCH	บริษัท ราช กรุ๊ป
ANAN	บริษัท อนันดา ดีเวลลอปเม้นท์	HMPRO	บริษัท โฮม โปรดักส์ เซ็นเตอร์	RS	บริษัท อาร์เอส
AOT	บริษัท ท่าอากาศยานไทย	INTUCH	บริษัท อินทรี โฮลดิ้งส์	SAT	บริษัท สมบูรณ์ เซ็ดควาซ์ เทคโนโลยี
AP	บริษัท เอพี (ไทยแลนด์)	IRPC	บริษัท ไออาร์พีซี	SCB	ธนาคารไทยพาณิชย์
BAFS	บริษัท บริการเชื้อเพลิงการบินกรุงเทพ	IVL	บริษัท อินโดรามา เวนเจอร์ส	SCC	บริษัท ปูนซิเมนต์ไทย
BANPU	บริษัท บ้านปู	KBANK	ธนาคารกรุงไทย	SCCC	บริษัท ปูนซิเมนต์นครหลวง
BBL	ธนาคารกรุงเทพ	KCE	บริษัท เคซีซี ซีเล็คโทรนิคส์	SCGP	บริษัท เอสซีจี แพคเกจจิ้ง
BCP	บริษัท บางจาก คอร์ปอเรชั่น	KKP	ธนาคารกสิกรไทย	SEAFCCO	บริษัท ซีพีเอฟ
BCPG	บริษัท บีซีพีจี	KTB	ธนาคารกรุงไทย	SHR	บริษัท เอส โฮเทล แอนด์ รีสอร์ท
BDMS	บริษัท กรุงเทพดุสิตเวชการ	KTC	บริษัท บัตรกรุงไทย	SMPCC	บริษัท สหมิตรวงษ์เก็ส
BEM	บริษัท ทางด่วนและรถไฟฟ้ากรุงเทพ	LH	บริษัท แลนด์แอนด์เฮาส์	SPALI	บริษัท สุภาลัย
BGRIM	บริษัท บี.กริม เพาเวอร์	LPN	บริษัท แอล.พี.เอ็น.ดีเวลลอปเม้นท์	SPRC	บริษัท สดาร์พีโทรเลียม ทีวีโนมิ่ง
BPP	บริษัท บ้านปู เพาเวอร์	MAJOR	บริษัท เมเจอร์ ซินีเทเลวิชั่น กรุ๊ป	SUN	บริษัท ซันสวีท
BTS	บริษัท บีทีเอส กรุ๊ป โฮลดิ้งส์	MAKRO	บริษัท สยามแม็คโคร	TACC	บริษัท ที.เอ.ซี. คอนซูเมอร์
CENTEL	บริษัท โรงแรมเซ็นทรัลพลาซา	MBK	บริษัท เอ็ม บี เค	TCAP	บริษัท ทูนอนเซาต์
CK	บริษัท ซี.การช่าง	MINT	บริษัท ไมเนอร์อินเตอร์เนชั่นแนล	THCOM	บริษัท ไทยคม
CKP	บริษัท ซี.เค. พาวเวอร์	MTC	บริษัท เมืองไทย แคปปิตอล	TISCO	บริษัท ทีเอสไอไฟแนนเชียลกรุ๊ป
COM7	บริษัท คอมเซเว่น	OR	บริษัท อร. น้ำมันและการค้าปลีก	TOP	บริษัท ไทยออยล์
CPALL	บริษัท ซีพี ออลล์	ORI	บริษัท ออริจัน พร็อพเพอร์ตี้	TRUE	บริษัท TRUE คอร์ปอเรชั่น
CPF	บริษัท เจริญโภคภัณฑ์อาหาร	OSP	บริษัท โอเอส โอเดอลงกา	TTB	ธนาคารทหารไทยธนชาต
CPN	บริษัท เซ็นทรัลพัฒนา	PLANB	บริษัท แพลน บี มีเดีย	VGI	บริษัท วีจีโอ
DELTA	บริษัท เดลต้า อีเล็คโทรนิคส์ (ประเทศไทย)	PSH	บริษัท พญาบุศย์ โฮลดิ้ง	WHA	บริษัท ดับบลิวเอชเอ คอร์ปอเรชั่น
DTAC	บริษัท โทเทิ่ล แอ็คเซ็ส คอมมูนิเคชั่น	PTG	บริษัท พีทีจี เอ็นเนอยี	WHAUP	บริษัท ดับบลิวเอชเอ ยูติลิตี้ส์ แอนด์ พาวเวอร์
EGCO	บริษัท เอลีคโอไฟฟ้า	PTT	บริษัท ปตท.	ZEN	บริษัท เซ็น คอร์ปอเรชั่น กรุ๊ป
GFPT	บริษัท จีเอฟพีที	PTTEP	บริษัท ปตท.สำรวจและผลิตปิโตรเลียม		


บริษัทที่ได้คะแนนอยู่ในระดับ "ดีมาก (Very Good)"

ชื่อย่อ	ชื่อบริษัท	ชื่อย่อ	ชื่อบริษัท	ชื่อย่อ	ชื่อบริษัท
AEONTS	บริษัท อีออน อนลิ้นทรีพี (ไทยแลนด์)	JMT	บริษัท เจ เอ็ม ที เน็ทเวอร์ค เซอร์วิสเซลล์	SINGER	บริษัท ซิงเกอร์ประเทศไทย
BAM	บริษัท บริหารสินทรัพย์ กรุงเทพพาณิชย์	KEX	บริษัท เคซี เอ็กสเพรส (ประเทศไทย)	SPA	บริษัท สยามเวลเนสกรุ๊ป
BCH	บริษัท บางกอก เอ็ม เอสบีทีเอส	M	บริษัท เอ็ม เบลูโรจันด์ กรุ๊ป	STGT	บริษัท ศรีตรังโกลด์ (ประเทศไทย)
BEC	บริษัท บีอีซี เวิลด์	MEGA	บริษัท เมก้า โดฟิโนเซ็นส์	TFG	บริษัท ไทยฟู้ดส์ กรุ๊ป
CBG	บริษัท คาราบาวกรุ๊ป	NETBAY	บริษัท เน็ตเบย์	TKN	บริษัท แก้วเกษีย พืชมงคล จำกัด
CHG	บริษัท โรงพยาบาลจุฬารัตน์	RBF	บริษัท อาร์ แอนด์ บี ฟู้ด ซัพพลาย	TNP	บริษัท ธนพิริยะ
DOHOME	บริษัท ดูโฮม	SAPPE	บริษัท เซ็ปเป้	XO	บริษัท เอ็กซ์ซิติก ฟู้ด
ERW	บริษัท ดี เยาวรัตน์ กรุ๊ป	SAWAD	บริษัท ศรีสวัสดิ์ คอร์ปอเรชั่น		
ESSO	บริษัท เอสเอสซี (ประเทศไทย)	SFT	บริษัท ศรีรุ่งเฟล็กซ์ (ประเทศไทย)		


บริษัทที่ได้คะแนนอยู่ในระดับ "ดี (Good)"

ชื่อย่อ	ชื่อบริษัท	ชื่อย่อ	ชื่อบริษัท	ชื่อย่อ	ชื่อบริษัท
AU	บริษัท ออฟเซิร์ฟยู	HUMAN	บริษัท ฮิวแมนนิค้า	SF	บริษัท สยามฟิวเจอร์ดีเวลลอปเม้นท์
BH	บริษัท โรงพยาบาลบำรุงราษฎร์	IIG	บริษัท ไอเอ็นจีเอ กรุ๊ป	SISB	บริษัท เอสไอเอสบี
EKH	บริษัท เอกชัยการแพทย์	LPH	บริษัท โรงพยาบาล ลาดพร้าว	TPCH	บริษัท เอสไอเอสบี

บริษัทที่ไม่ปรากฏชื่อในรายงาน CGR

ชื่อย่อ	ชื่อบริษัท	ชื่อย่อ	ชื่อบริษัท	ชื่อย่อ	ชื่อบริษัท
GGC	บริษัท โกลบอลกรีนเคมิคอล	SMD	บริษัท เซมดีเมค	SVI	บริษัท เอสวีไอ
HENG	บริษัท เฮงลิสซิ่ง แอนด์ แคปปิตอล	STEC	บริษัท สเตค ลิสซิ่ง แอนด์ แคปปิตอล	UBE	บริษัท ยูบีเอ เอทานอล

ที่มา: www.thai-iod.com

Disclaimer : การเปิดเผยผลการสำรวจของสมาคมส่งเสริมสถาบันกรรมการบริษัทไทย (IOD) ในเรื่องการกำกับดูแลกิจการ (Corporate Governance) นี้ เป็นการดำเนินการตามนโยบายของสำนักงานคณะกรรมการกำกับหลักทรัพย์และตลาดหลักทรัพย์ โดยการสำรวจของ IOD เป็นการสำรวจและประเมินจากข้อมูลของบริษัทจดทะเบียนในตลาดหลักทรัพย์แห่งประเทศไทย และตลาดหลักทรัพย์ เอ็มเอไอ (MAI) ที่มีการเปิดเผยต่อสาธารณะ และเป็นข้อมูลที่ผู้ลงทุนทั่วไปสามารถเข้าถึงได้ ดังนั้น ผลสำรวจดังกล่าวจึงเป็นการนำเสนอในมุมมองของบุคคลภายนอก โดยไม่ได้เป็นการประเมินการปฏิบัติ และมีได้มีการใช้ข้อมูลภายในเพื่อการประเมิน ผลสำรวจดังกล่าวเป็นผลการสำรวจ ณ วันที่ปรากฏในรายงานการกำกับดูแลกิจการของบริษัทจดทะเบียนไทยเท่านั้น ดังนั้น ผลการสำรวจจึงอาจเปลี่ยนแปลงได้ภายหลังวันดังกล่าว หรือเมื่อข้อมูลที่เกี่ยวข้องมีการเปลี่ยนแปลง ทั้งนี้ บริษัทหลักทรัพย์ เคจีไอ (ประเทศไทย) จำกัด (มหาชน) มิได้ยืนยัน ตรวจสอบ หรือ รับรองถึงความถูกต้องครบถ้วนของผลการสำรวจดังกล่าวแต่อย่างใด

"บริษัทหลักทรัพย์ เคจีไอ ประเทศไทย (จำกัด) มหาชน" เป็นผู้จัดการจัดจำหน่ายและรับประกัน การจำหน่ายหุ้นสามัญเพิ่มทุนของ บมจ. บิงเจี เซฟวี อินดัสทรี (BJCHI), บมจ. นามยง เทอร์มินัล (NYT), บมจ. เอไอ เอนเนอร์จี (AIE) และ บริษัท เอส ที วี ไอ (SPVI) โดยการจัดทำเอกสารฉบับนี้เพื่อวัตถุประสงค์ในการนำเสนอข้อมูลและบทวิเคราะห์เท่านั้น การตัดสินใจลงทุนขึ้นกับดุลยพินิจของนักลงทุน ผู้ลงทุนควรพิจารณาข้อมูลเกี่ยวกับผู้จัดจำหน่ายหลักทรัพย์ก่อนที่จะมีการตัดสินใจลงทุน

บริษัทฯ ของเคซีเอสแพรบความหรืองานวิจัยที่เกี่ยวข้องกับหลักทรัพย์ของบมจ.เอไอ เอนเนอร์จี (AIE) เนื่องจากบริษัทฯ ได้เข้าร่วมเป็นผู้จัดจำหน่ายหลักทรัพย์ และหลักทรัพย์ของ บมจ. เอเชียน อินซูเลเตอร์ (AI) ซึ่งเป็นบริษัทที่มีความเกี่ยวข้องกับหลักทรัพย์ AIE ที่บริษัทฯ รับจัดจำหน่ายเป็นการชั่วคราว ตั้งแต่วันที่ 2 ธ.ค.2566 เป็นต้นไปจนถึงวันปิดการเสนอขายหรือวันที่จัดจำหน่ายหุ้นส่วนเกินได้ครบแล้วแต่กรณี

<https://www.kgieworld.co.th>

หมายเหตุ: 1. "บริษัทอาจเป็นผู้ถือใบสำคัญแสดงสิทธิในหุ้นสามัญเพิ่มทุนนี้ / 2. เป้าพื้นฐาน หมายถึง ราคาเป้าหมายเชิงพื้นฐาน (Forecasted 12M Target price) ที่อ้างอิงจากบทวิเคราะห์ที่ปัจจัยพื้นฐานฉบับล่าสุดของฝ่ายวิจัย / 3. เป้า Consensus หมายถึง ค่าเฉลี่ยของราคาเป้าหมายเชิงพื้นฐานที่จัดทำโดย Bloomberg consensus หรือ IAA Consensus

Disclaimer

บริษัทหลักทรัพย์ เคจีไอ (ประเทศไทย) จำกัด (มหาชน) ("บริษัท") มิได้ให้การรับรองใดๆ ถึงความถูกต้องและแท้จริงของข้อมูลในเอกสารนี้ ("ข้อมูล") ดังนั้นไม่ว่าจะด้วยเหตุใดก็ตาม บริษัทฯ ไม่ขอรับผิดชอบต่อความเสียหายในรายได้ หรือผลประโยชน์ใดๆ ทั้งทางตรงและทางอ้อมที่เกิดขึ้นจากการใช้ข้อมูล และข้อมูลนี้มิได้จัดทำขึ้นเพื่อเป็นการชักชวนหรือชี้แนะให้ซื้อขายหลักทรัพย์ใดๆ ทั้งนี้ข้อมูลถูกจัดทำขึ้นจากแหล่งข้อมูลที่เป็นปัจจุบันและ บริษัทฯ สงวนสิทธิ์ในการแก้ไขข้อความใดๆ ในเอกสารนี้ โดยมิต้องบอกกล่าวล่วงหน้า

รายงานผลการประเมินโครงการประเมินการพัฒนการต่อต้านการทุจริต (Anti-corruption Progress Indicator)
ระดับ 5: ขยายผลสู่ผู้ที่เกี่ยวข้อง (Extended)

ชื่อย่อ	ชื่อบริษัท	ชื่อย่อ	ชื่อบริษัท	ชื่อย่อ	ชื่อบริษัท
ADVANC	บริษัท แอดวานซ์ อินโฟร์ เซอร์วิส	GLOBAL	บริษัท สยามโกลบอลเฮ้าส์	QH	บริษัท ควอลิตี้เฮ้าส์
ANAN	บริษัท อนันดา ดีเวลลอปเม้นท์ จำกัด	GPSC	บริษัท โกลบอล เพาเวอร์ ซินเนอร์ยี จำกัด	RATCH	บริษัท ผลิตไฟฟ้าราชบุรีโฮลดิ้ง
BBL	ธนาคารกรุงเทพ	HMPRO	บริษัท โฮม โปรดักส์ เซ็นเตอร์	ROBINS	บริษัท ห้างสรรพสินค้าโรบินสัน
BCH	บริษัท บางกอก เซน ฮอสพิทอล จำกัด	IRPC	บริษัท ไออาร์พีซี	SCC	บริษัท ปูนซิเมนต์ไทย จำกัด
BDMS	บริษัท กรุงเทพดุสิตเวชการ จำกัด	KBANK	ธนาคารกรุงไทย	SIRI	บริษัท สยามสิริ
BIGC	บริษัท บีซี ซูเปอร์เซ็นเตอร์	KCE	บริษัท เคซีอี อีเล็คโทรนิคส์	SPALI	บริษัท สุกัลย
CK	บริษัท ซี.การช่าง	KKP	ธนาคารเกียติวาคิน	STEC	บริษัท ซี.ไอ.ไทย เอ็นจิเนียริงแอนด์คอนสตรัคชั่น จำกัด
DCC	บริษัท ไดนาสตีเซรามิก	KTB	ธนาคารกรุงไทย	TCAP	บริษัท ทูนอนชาด
DELTA	บริษัท เดลต้า อีเล็คโทรนิคส์ (ประเทศไทย)	LPH	บริษัท โรงพยาบาลลาดพร้าว จำกัด	TISCO	บริษัท ทีเอสไอไฟแนนเชียลกรุ๊ป
DRT	บริษัท กระเบื้องเคลือบดินเผาเพชร	PACE	บริษัท เพช ดีเวลลอปเม้นท์ คอร์ปอเรชั่น	TMT	บริษัท ต้าเน็กไทย
EGCO	บริษัท ผลิตไฟฟ้า	PTT	บริษัท ปตท.	TOP	บริษัท ไทยออยล์
GFPT	บริษัท จีเอฟพีที	PTTGC	บริษัท พีทีที โกลบอล เคมิคอล		

ระดับ 4: ได้รับการรับรอง (Certified)

ชื่อย่อ	ชื่อบริษัท	ชื่อย่อ	ชื่อบริษัท	ชื่อย่อ	ชื่อบริษัท
AAV	บริษัท เอเชีย เออีเอ็น	ERW	บริษัท ดี เอช อาร์ กรุ๊ป	SAPPE	บริษัท เซ็ปเป้ จำกัด
AP	บริษัท เอเชียเทคพอร์ซีย์ ดีเวลลอปเม้นท์	GLOW	บริษัท โกลว์พลังงาน	SAWAD	บริษัท ศรีสวัสดิ์ พาวเวอร์ 1979 จำกัด
BA	บริษัท การบินกรุงเทพ จำกัด	GUNKUL	บริษัท กันกุลเอ็นจิเนียริง	SCB	ธนาคารไทยพาณิชย์
BANPU	บริษัท บ้านปู	ILINK	บริษัท อินเทอร์เน็ต คอมมูนิเคชั่น	SCN	บริษัท สแกน อินเตอร์ จำกัด
BCP	บริษัท บางจากปิโตรเลียม	KTC	บริษัท บัตรกรุงไทย	SEAFSCO	บริษัท ซีพีเอฟ
BH	บริษัท โรงพยาบาลบำรุงราษฎร์	LH	บริษัท แลนด์แอนด์เฮ้าส์	SVI	บริษัท เอสวีไอ
BJCHI	บริษัท บีจีซี เอที อินดัสทรี จำกัด	LPN	บริษัท แอล.พี.เอ็น.ดีเวลลอปเม้นท์	TASCO	บริษัท ทีบีทีเอสพี
CBG	บริษัท คาบวากรู๊ป จำกัด	MAKRO	บริษัท สยามแม็คโคร	TKN	บริษัท แท็กแก้อยู ฟู้ดแอนด์มาร์เก็ตติ้ง จำกัด
CENDEL	บริษัท โรงแรมเซ็นทรัลพลาซ่า	MALEE	บริษัท มาเลียมพัฒนา	TMB	ธนาคารทหารไทย
CHG	บริษัท โรงพยาบาลจุฬารัตน์ จำกัด	MINT	บริษัท ไมเนอร์อินเตอร์เนชั่นแนล	TRT	บริษัท ทีวีไทย
CKP	บริษัท ซีเค พาวเวอร์ จำกัด	MODERN	บริษัท โมเดิร์นฟาร์มกรุ๊ป	TRUE	บริษัท ทรู คอร์ปอเรชั่น
CPF	บริษัท เจริญโภคภัณฑ์อาหาร	NOK	บริษัท สายการบินนกแอร์ จำกัด	TVO	บริษัท น้ำมันพืชไทย
CPN	บริษัท เซ็นทรัลพัฒนา	PTTEP	บริษัท ปตท. สำรวจและผลิตปิโตรเลียม		
DTAC	บริษัท โทเทิล แอ็คเซ็ส คอมมูนิเคชั่น	PYLON	บริษัท ไพลอน		

ระดับ 3: มีมาตรการป้องกัน (Established)

ชื่อย่อ	ชื่อบริษัท	ชื่อย่อ	ชื่อบริษัท	ชื่อย่อ	ชื่อบริษัท
BEM	บริษัท ทางด่วนและรถไฟฟ้ากรุงเทพ จำกัด	MTLS	บริษัท เมืองไทย ลิสซิ่ง จำกัด	SPRC	บริษัท สตราปิโตรเลียม วีพีเอเอ็ม
CPALL	บริษัท ซีพี ออลล์	SCI	บริษัท เอสซีไอ อีเล็คโทรนิค จำกัด		

ไม่เปิดเผยหรือไม่เป็นนโยบาย

ชื่อย่อ	ชื่อบริษัท	ชื่อย่อ	ชื่อบริษัท	ชื่อย่อ	ชื่อบริษัท
AOT	บริษัท ท่าอากาศยานไทย	BPP	บริษัท บ้านปู พาวเวอร์ จำกัด	FN	บริษัท เอฟเอ็น เฟคเคอร์ เอเชียโอที จำกัด
BCPG	บริษัท บีซีพีจี จำกัด	BTS	บริษัท บีทีเอส กรุ๊ป โฮลดิ้งส์	TPCH	บริษัท ทีพีซี เพาเวอร์โฮลดิ้ง จำกัด

 ที่มา: www.cgthailand.org

Disclaimer: การเปิดเผยผลการประเมินดัชนีชี้วัดความคืบหน้าการป้องกันความเสี่ยงที่เกี่ยวข้องกับการทุจริตคอร์รัปชัน (Anti-Corruption Progress Indicators) ของบริษัทจดทะเบียนในตลาดหลักทรัพย์แห่งประเทศไทยจัดทำโดยสถาบันที่
เกี่ยวข้องซึ่งมีการเปิดเผยโดยสำนักงานคณะกรรมการกำกับหลักทรัพย์และตลาดหลักทรัพย์ เป็นการดำเนินการตามนโยบายและตามแผนพัฒนาความยั่งยืนสำหรับบริษัทจดทะเบียน โดยผลการประเมินดังกล่าว สถาบันที่เกี่ยวข้องอาศัย
ข้อมูลที่ได้รับจากบริษัทจดทะเบียนที่บริษัทจดทะเบียนได้ระบุในแบบแสดงข้อมูลเพื่อการประเมิน Anti-Corruption ซึ่งได้อ้างอิงข้อมูลมาจากแบบแสดงรายการข้อมูลประจำปี (แบบ 56-1) รายงานประจำปี (แบบ 56-2) หรือในเอกสารและ
หรือรายงานอื่นที่เกี่ยวข้องของบริษัทจดทะเบียนนั้น แล้วแต่กรณี ดังนั้น ผลการประเมินดังกล่าวจึงเป็นการนำเสนอในมุมมองของสถาบันที่เกี่ยวข้องซึ่งเป็นบุคคลภายนอก โดยมิได้เป็นการประเมินการปฏิบัติของบริษัทจดทะเบียนในตลาด
หลักทรัพย์แห่งประเทศไทย และมิได้ใช้ข้อมูลภายในเพื่อการประเมิน

เนื่องจากผลการประเมินดังกล่าวเป็นเพียงผลการประเมิน ณ วันที่ปรากฏในผลการประเมินเท่านั้น ผลการประเมินจึงอาจเปลี่ยนแปลงได้ภายหลังวันดังกล่าว หรือเมื่อข้อมูลที่เกี่ยวข้องมีการเปลี่ยนแปลง ทั้งนี้ บริษัทหลักทรัพย์ เคจีไอ
(ประเทศไทย) จำกัด (มหาชน) มิได้ยืนยัน ตรวจสอบ หรือรับรองความถูกต้องครบถ้วนของผลการประเมินดังกล่าวแต่อย่างใด

<https://www.kgiworld.co.th>

หมายเหตุ: 1. *บริษัทอาจเป็นผู้ถือครองใบสำคัญแสดงสิทธิอนุพันธ์บนหลักทรัพย์นี้ / 2. เป้าพื้นฐาน หมายถึง ราคาเป้าหมายเชิงพื้นฐาน (Forecasted 12M Target price) ที่อ้างอิงจากบทวิเคราะห์ที่ปัจจัยพื้นฐานฉบับล่าสุดของฝ่ายวิจัย / 3. เป้า Consensus หมายถึง ค่าเฉลี่ยของราคาเป้าหมายพื้นฐานที่จัดทำโดย Bloomberg consensus หรือ IAA Consensus

Disclaimer

บริษัทหลักทรัพย์ เคจีไอ (ประเทศไทย) จำกัด (มหาชน) ("บริษัท") มิได้ให้การรับรองใดๆ ถึงความถูกต้องและแท้จริงของข้อมูลในเอกสารนี้ ("ข้อมูล") ดังนั้นไม่ว่าจะด้วยเหตุใดก็ตาม บริษัทไม่ขอ
รับผิดชอบต่อความเสียหายในรายได้ หรือผลประโยชน์ใดๆ ทั้งทางตรงและทางอ้อมที่เกิดขึ้นจากการใช้ ข้อมูล และข้อมูลนี้มิได้จัดทำขึ้นเพื่อเป็นการชักชวนหรือชี้แนะให้ซื้อขายหลักทรัพย์ใดๆ ทั้งนี้ข้อมูลถูก
จัดทำขึ้นจากแหล่งข้อมูลที่เป็นปัจจุบันและ บริษัทสงวนสิทธิในการแก้ไขข้อความใดๆในเอกสารนี้โดยมิต้องบอกกล่าวล่วงหน้า