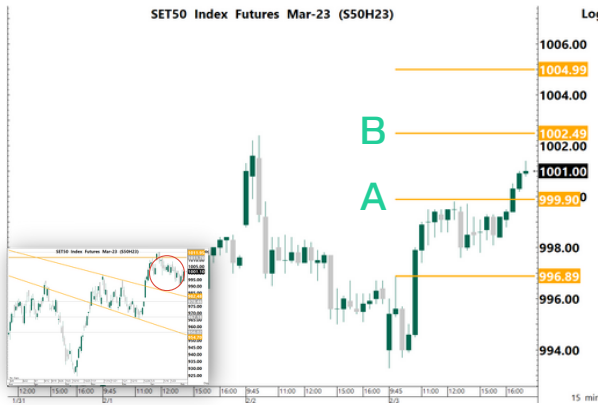


SET50 FUTURE

6 February 2023



Volume			
3-Feb-23	Institution	Foreign	Retail
Long	36,345	74,875	87,520
Short	40,226	54,656	103,858
Net	-3,881	20,219	-16,338
Accumulated Net 1W	3,302	-23,516	20,214
Accumulated Net 1M	2,102	-66,284	64,182

Product	S50H23	Support	A 999.90 996.90	Resistance	1,005.00 B 1,002.50	Basis	-3.1
----------------	--------	----------------	--------------------	-------------------	------------------------	--------------	------

Technical view

แนวโน้ม ขาขึ้นระวังการย่อพักตัว

คำแนะนำ Action

- กรณีมองขึ้น (ให้นำหนักใน Action นี้) ถ้ามี Position ให้ Let's Profit Run / ถ้าหากยังไม่มี Position รอราคาย่อพักตัวแล้วเปิด Long เมื่อมีสัญญาณกลับตัวขึ้น ใช้ low ของแท่งกลับตัวเป็น จุด Stop Loss / แนวรับ A เป็นจุดเปิด Long แล้วใช้จุดดัง กล่าวเป็นจุด Stop Loss / Long เมื่อ ราคา Breakout แนวต้าน B แล้วใช้จุด A หรือ B เป็นจุด Stop Loss
- กรณีมองลง แนะนำให้หาจังหวะเปิด Short เมื่อมีสัญญาณกลับตัวลง แล้วใช้ราคา High เป็นจุดอ้างอิง Stop Loss / รอราคา Breakout แนวรับ A โดยใช้จุด A เป็นจุด Stop Loss

Note *, ** (อ่านเพิ่มเติมการ Take Profit ใน Appendix TFEX)

Fundamental view

สัปดาห์นี้คาด SET50 Sideway Down ติดตามวันนี้ ตัวเลขเงินเฟ้อไทยคาด 5.1% หากเงินเฟ้อต่ำกว่าคาด ส่งผลดีต่อตลาดหุ้นและหุ้นค่าเงินบาทให้แข็งค่าขึ้น ส่วนปัจจัยต่างประเทศ วันพุธ การแถลงการณ์ของ Powell นักลงทุนติดตามมุมมองต่อเศรษฐกิจและเงินเฟ้ออีกครั้ง , วันศุกร์ ตัวเลขความเชื่อมั่นผู้บริโภคสหรัฐ คาด 65 และ ตัวเลขคาดการณ์เงินเฟ้อในอนาคตสหรัฐ เมื่อวันศุกร์ที่ผ่านมามีรายงานการจ้างงานนอกภาคเกษตรที่ 5.17 แสนรายสูงกว่าตลาดคาดการณ์ที่ 1.93 แสนรายพร้อมกับอัตราการว่างงานที่ 3.4% ดีกว่าตลาดคาดการณ์ที่ 3.6% องค์ประกอบภายในพบว่า Sector ที่มีการจ้างงานเพิ่มขึ้นอย่างมีนัยยะได้แก่ Private Service Providing , Retail Trade , Private education and health service , Leisure and Hospitality การเพิ่มขึ้นในแต่ละ Sector สะท้อนถึงการฟื้นตัวของเศรษฐกิจสหรัฐฯ อย่างไรก็ตามข้อมูลในอดีตชี้ว่าในบางช่วงที่อัตราการว่างงานต่ำจะเป็นปัจจัยหนุนให้เงินเฟ้ออยู่ระดับสูงเนื่องจากอุปสงค์แรงงานยังแข็งแกร่งก็ถือเป็นปัจจัยที่ต้องติดตามใกล้ชิดเพราะหากเงินเฟ้อไม่ลงเหมือนที่ตลาดประเมินไว้ และ FED กลับมาใช้นโยบายการเงินตึงตัวอีกครั้ง ติดตามการขยับของต่างชาติ, การไหลออกของเงินทุน และการซื้อคืนของกองทุน ในระยะถัดไปการเลือกตั้งของไทยจะเป็นปัจจัยหนุนตลาดหุ้น ฝั่งต่างชาติเปิด Long 16,000 สัญญา แต่ OI ลดลง 11,000 สัญญา วันนี้อัด SET50 Sideway Down

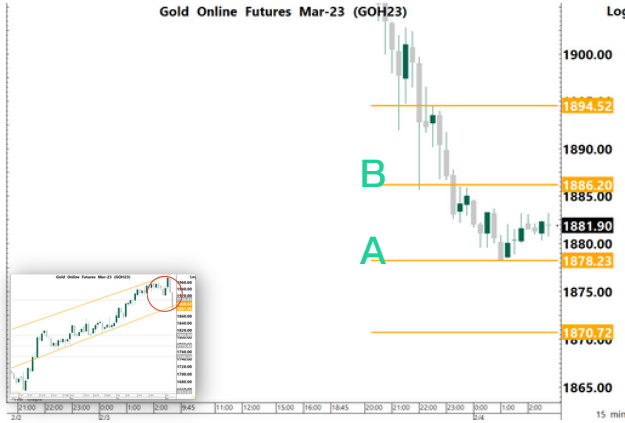
	OI				OI change (contract)			Expire
	3-Feb-23	1D	1W	1M	1D	1W	1M	
S50G23	124	111	94	117	13	30	7	27-Feb-23
S50H23	574,624	582,927	580,749	552,793	-8,303	-6,125	21,831	30-Mar-23
S50J23	36	18	0	0	18	36	36	27-Apr-23
S50M23	43,137	45,187	42,983	40,027	-2,050	154	3,110	29-Jun-23
S50U23	21,286	22,234	21,070	16,798	-948	216	4,488	28-Sep-23
S50Z23	10,339	10,557	9,535	4,710	-218	804	5,629	28-Dec-23

* การลงทุนมีความเสี่ยง ผู้ลงทุนควรศึกษาข้อมูลให้รอบคอบก่อนตัดสินใจลงทุน

GOLD FUTURE

6 February 2023

Gold Online Futures Mar-23 (GOH23)



Volume			
3-Feb-23	Institution	Foreign	Retail
Long	7,082	37,405	49,114
Short	9,765	56,533	27,303
Net	-2,683	-19,128	21,811
Accumulated Net 1W	-907	-5,430	6,337
Accumulated Net 1M	-4,052	9,123	-5,071

Product	GOH23	Support	A 1,878.20 1,870.70	Resistance	1,894.50 B 1,886.20	Basis	15.1
----------------	-------	----------------	------------------------	-------------------	------------------------	--------------	------

Technical view

แนวโน้ม ขาขึ้นระวังการย่อพักตัว

คำแนะนำ Action

- กรณียกขึ้น (ให้นำหนักใน Action นี้) ถ้ามี Position ให้ Let's Profit Run / ถ้าหากยังไม่มี Position รอราคาย่อพักตัวแล้วเปิด Long เมื่อมีสัญญาณกลับตัวขึ้น ใช้ low ของแท่งกลับตัวเป็น จุด Stop Loss / แวรับ A เป็นจุดเปิด Long แล้วใช้จุดตั้ง กล่าวเป็นจุด Stop Loss / Long เมื่อ ราคา Breakout แนวต้าน B แล้วใช้จุด A หรือ B เป็นจุด Stop Loss
- กรณียกลง แนะนำให้หาจังหวะเปิด Short เมื่อมีสัญญาณกลับตัวลง แล้วใช้ราคา High เป็นจุดอ้างอิง Stop Loss / รอราคา Breakout แนวรับ A โดยใช้จุด A เป็นจุด Stop Loss

Note *, ** (อ่านเพิ่มเติมการ Take Profit ใน Appendix TFEX)

Fundamental view

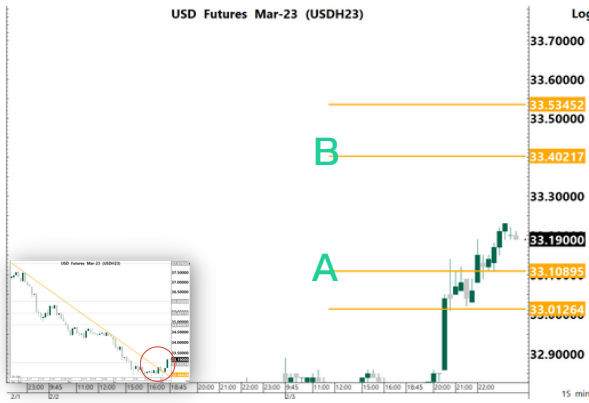
สัปดาห์นี้คาด ทองคำ Sideway Down ติดตามปัจจัยต่างประเทศ วันพุธ การแถลงการณ์ของ Powell นักลงทุนติดตามมุมมองต่อเศรษฐกิจและเงินเฟ้ออีกครั้ง, วันศุกร์ ตัวเลขความเชื่อมั่นผู้บริโภคสหรัฐฯ คาด 65 และ ตัวเลขคาดการณ์เงินเฟ้อในอนาคตสหรัฐฯ เมื่อวันศุกร์ที่ผ่านมา สหรัฐฯ รายงานการจ้างงานนอกภาคเกษตรที่ 5.17 แสนรายสูงกว่าตลาดคาดการณ์ที่ 1.93 แสนรายพร้อมกับอัตราการว่างงานที่ 3.4% ดีกว่าตลาดคาดการณ์ที่ 3.6% สะท้อนถึงการฟื้นตัวของเศรษฐกิจสหรัฐฯ อย่างไรก็ตามข้อมูลในอดีตชี้ว่าในบางช่วงที่อัตราการว่างงานต่ำจะเป็นปัจจัยหนุนให้เงินเฟ้ออยู่ระดับสูงเนื่องจากอุปสงค์แรงงานยังแข็งแกร่งก็ถือเป็นปัจจัยที่ต้องติดตามใกล้ชิดเพราะหากเงินเฟ้อไม่ลงเหมือนที่ตลาดประเมินไว้ และ FED กลับมาใช้นโยบายการเงินตึงตัวอีกครั้ง ส่วน Read demand จากจีนคงที่เนื่องจากตลาดทองคำในจีนปิดในสัปดาห์ที่ผ่านมา วันนี้อัตรา ทองคำ Sideway

	OI				OI change (contract)			Expire
	3-Feb-23	1D	1W	1M	1D	1W	1M	
GF10G23	4,956	3,888	4,739	9,650	1,068	217	-4,694	27-Feb-23
GF10J23	8,316	8,841	4,513	3,317	-525	3,803	4,999	27-Apr-23
GF10M23	4,079	4,504	1,942	1,255	-425	2,137	2,824	29-Jun-23
GFG23	193	190	256	411	3	-63	-218	27-Feb-23
GFJ23	154	151	157	184	3	-3	-30	27-Apr-23
GFM23	140	125	91	14	15	49	126	29-Jun-23
GOH23	31,466	25,894	29,197	22,386	5,572	2,269	9,080	30-Mar-23
GOM23	6,045	6,150	4,655	3,017	-105	1,390	3,028	29-Jun-23
SVFH23	954	1,180	1,745	2,093	-226	-791	-1,139	30-Mar-23
SVFM23	328	337	466	79	-9	-138	249	29-Jun-23

* การลงทุนมีความเสี่ยง ผู้ลงทุนควรศึกษาข้อมูลให้รอบคอบก่อนตัดสินใจลงทุน

USDTHB FUTURE

6 February 2023



Volume			
3-Feb-23	Institution	Foreign	Retail
Long	37,759	233	33,399
Short	16,924	278	54,189
Net	20,835	-45	-20,790
Accumulated Net 1W	11,134	-102	-11,032
Accumulated Net 1M	-48,277	635	47,642

Product USDH23

Support A 33.11
33.01

Resistance 33.53
B 33.40

Basis -0.43

Technical view

แนวโน้ม **ริบาวด์ในขาลง**

คำแนะนำ

- กรณีมองขึ้น รอราคา Breakout แนวต้าน B ใช้เป็นจุด เปิด Long และใช้จุด B เป็น Stop Loss / รอราคาย่อพักตัว แล้วเปิด Long เมื่อมีสัญญาณกลับตัวขึ้น แล้วใช้ราคา Low เป็นจุดอ้างอิง Stop Loss
- กรณีมองลง (ให้นำหนักใน Action นี้) ถ้ามี Position ให้ Let's Profit Run / ถ้าไม่มี Position แนะนำให้รอราคา Breakout แนวรับ A โดยใช้จุด A หรือ B เป็นจุด Stop Loss / เปิด Short เมื่อมีสัญญาณกลับตัวลง แล้วใช้ราคา High เป็นจุดอ้างอิง stop Loss

Note *, ** (อ่านเพิ่มเติมการ Take Profit ใน Appendix TFEX)

Fundamental view

สัปดาห์นี้ค่า USDTHB Sideway Up ติดตามวันนี้ ตัวเลขเงินเฟ้อไทยคาด 5.1% หากเงินเฟ้อต่ำกว่าคาด ส่งผลดีต่อตลาดหุ้นและหุ้นค่าเงินบาท ให้แข็งค่าขึ้น ส่วนปัจจัยต่างประเทศ วันพุธ การแถลงการณ์ของ Powell นักลงทุนติดตามมุมมองต่อเศรษฐกิจและเงินเฟ้ออีกครั้ง , วันศุกร์ ตัวเลขความเชื่อมั่นผู้บริโภคสหรัฐ คาด 65 และ ตัวเลขคาดการณ์เงินเฟ้อในอนาคตสหรัฐ เมื่อวันศุกร์ที่ผ่านมาสหรัฐจากรายงานการจ้างงานนอกภาคเกษตรที่ 5.17 แสนรายสูงกว่าตลาดคาดการณ์ที่ 1.93 แสนรายพร้อมกับอัตราการว่างงานที่ 3.4% ดีกว่าตลาดคาดการณ์ที่ 3.6% องค์ประกอบภายในพบว่า Sector ที่มีการจ้างงานเพิ่มขึ้นอย่างมีนัยยะได้แก่ Private Service Providing , Retail Trade , Private education and health service , Leisure and Hospitality การเพิ่มขึ้นในแต่ละ Sector สะท้อนถึงการฟื้นตัวของเศรษฐกิจสหรัฐฯ อย่างไรก็ตามข้อมูลในอดีตชี้ว่าในบางช่วงที่อัตราการว่างงานต่ำจะเป็นปัจจัยหนุนให้เงินเฟ้ออยู่ระดับสูงเนื่องจากอุปสงค์แรงงานยังแข็งแกร่งก็ถือเป็นปัจจัยที่ต้องติดตามใกล้ชิดเพราะหากเงินเฟ้อไม่ลงเหมือนที่ตลาดประเมินไว้ และ FED กลับมาใช้นโยบายการเงินตึงตัวอีกครั้ง ติดตามการขยายตัวของต่างชาติ, การไหลออกของเงินทุน และการซื้อคืนของกองทุน กดดันค่าเงินบาทให้อ่อนค่า วันนี้คาด USDTHB Sideway Up

	OI				OI change (contract)			Expire
	3-Feb-23	1D	1W	1M	1D	1W	1M	
USDF23	0	0	4,245	47,762	0	-4,245	-47,762	30-Jan-23
USDG23	42,293	43,144	47,737	5,622	-851	-5,444	36,671	27-Feb-23
USDH23	159,003	165,246	155,475	116,330	-6,243	3,528	42,673	30-Mar-23
USDM23	32,255	31,449	32,160	15,926	806	95	16,329	29-Jun-23

* การลงทุนมีความเสี่ยง ผู้ลงทุนควรศึกษาข้อมูลให้รอบคอบก่อนตัดสินใจลงทุน

Appendix TFEX

6 February 2023

Date	Time	Currency	Impact		Actual	Forecast	Previous
Mon							
Jan 30							
Tue	2:00pm	THB		Current Account Balance	\$1102M	\$500M	-\$445M
Jan 31	9:45pm	USD		Chicago PMI	44.3	45.4	44.9
	10:00pm	USD		CB Consumer Confidence	107.1	109.2	108.3
Wed							
Feb 1	5:00pm	EUR		CPI Flash Estimate y/y	8.5%	9.0%	9.2%
		EUR		Core CPI Flash Estimate y/y	5.2%	5.1%	5.2%
	All Day	All		OPEC-JMMC Meetings			
	8:15pm	USD		ADP Non-Farm Employment Change	106K	178K	235K
	10:00pm	USD		ISM Manufacturing PMI	47.4	48.0	48.4
		USD		JOLTS Job Openings	11.01M	10.15M	10.46M
Thu							
Feb 2	2:00am	USD		FOMC Statement			
		USD		Federal Funds Rate	4.75%	4.75%	4.50%
	2:30am	USD		FOMC Press Conference			
	7:00pm	GBP		BOE Monetary Policy Report			
		GBP		MPC Official Bank Rate Votes	7-0-2	7-0-2	7-0-2
		GBP		Monetary Policy Summary			
		GBP		Official Bank Rate	4.0%	4.0%	3.5%
	8:15pm	EUR		Main Refinancing Rate	3.0%	3.0%	2.5%
		EUR		Monetary Policy Statement			
	8:30pm	USD		Unemployment Claims	183K	198K	186K
	8:45pm	EUR		ECB Press Conference			
Fri							
Feb 3	10:15pm	EUR		ECB President Lagarde Speaks			
	8:30pm	USD		Average Hourly Earnings m/m	0.3%	0.3%	0.3%
		USD		Non-Farm Employment Change	517K	193K	223K
		USD		Unemployment Rate	3.4%	3.6%	3.5%
	10:00pm	USD		ISM Services PMI	55.2	50.5	49.6

the most important


very important


Source: www.forexfactory.com, Bloomberg

* = หากไม่ Take Profit เมื่อถึงบริเวณแนวรับต้านถัดไป แนะนำให้ใช้ Trailing Stop กำกับการบริหารจัดการความเสี่ยง เช่น ขยับจุด Stop Loss หลังจากที่เราควมวิ่งขึ้นไปจนได้กำไร 2-3 เท่าของความเสี่ยง (2R-3R)

** = Trend Following ระยะสั้น แนะนำ EMA10 ที่ Timeframe 60, EMA40 ที่ Timeframe 15

Date	Time	Currency	Impact	Detail	Actual	Forecast	Previous
Mon	10:30am	THB	Very Important	CPI Core YoY		3.1%	3.2%
Feb 6	10:30am	THB	Very Important	CPI YoY		5.1%	5.9%
Tue							
Feb 7							
Wed	12:00am	USD	Very Important	Fed Chair Powell Speaks			
Feb 8	9:15pm	USD	Very Important	FOMC Member Williams Speaks			
Thu	1:01am	USD	Very Important	10-y Bond Auction			3.58 2.5
Feb 9	1:45am	USD	Very Important	FOMC Member Waller Speaks			
	4:45pm	GBP	Very Important	Monetary Policy Report Hearings			
	5:00pm	EUR	Very Important	EU Economic Forecasts			
	8:30pm	USD	Very Important	Unemployment Claims		191K	183K
Fri	2:00pm	GBP	Very Important	GDP m/m		-0.3%	0.1%
Feb 10		GBP	Very Important	Prelim GDP q/q		0.0%	-0.3%
	10:00pm	USD	Very Important	Prelim UoM Consumer Sentiment		65.0	64.9
		USD	Very Important	Prelim UoM Inflation Expectations			3.9%
Sat							
Feb 11	12:30am	USD	Very Important	FOMC Member Waller Speaks			

 the most important

 very important

Source: www.forexfactory.com, Bloomberg

* = หากไม่ Take Profit เมื่อถึงบริเวณแนวรับต้านถัดไป แนะนำให้ใช้ Trailing Stop กำกับการบริหารจัดการความเสี่ยง เช่น ขยับจุด Stop Loss หลังจากที่เราวิ่งขึ้นไปจนได้กำไร 2-3 เท่าของความเสี่ยง (2R-3R)

** = Trend Following ระยะสั้น แนะนำ EMA10 ที่ Timeframe 60, EMA40 ที่ Timeframe 15

Appendix SET50

6 February 2023



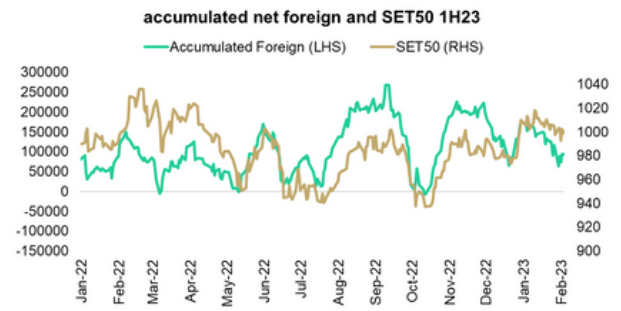
Source: Bloomberg



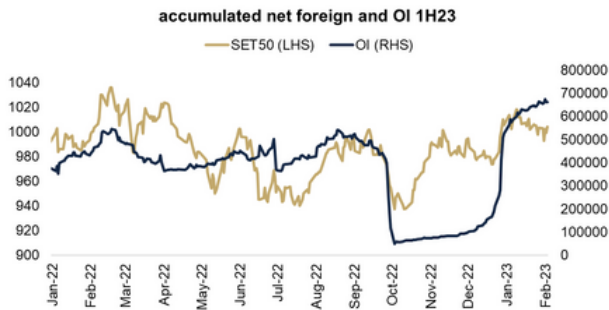
Source: Bloomberg



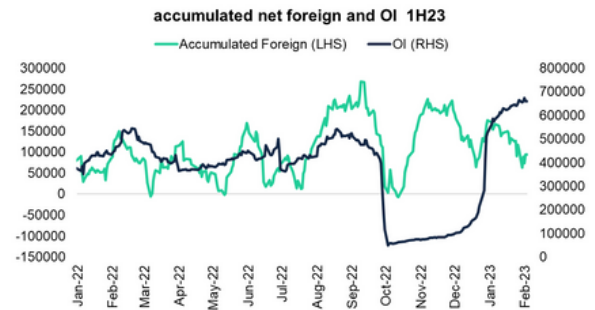
Source: Bloomberg



Source: Aspen



Source: Aspen

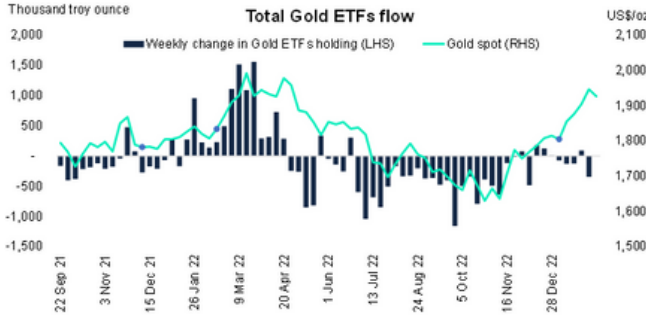


Source: Aspen

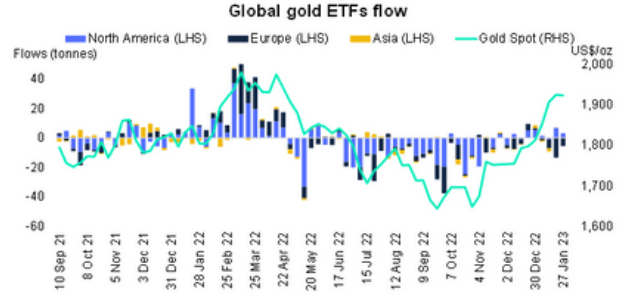
* การลงทุนมีความเสี่ยง ผู้ลงทุนควรศึกษาข้อมูลให้รอบคอบก่อนตัดสินใจลงทุน

Appendix Gold

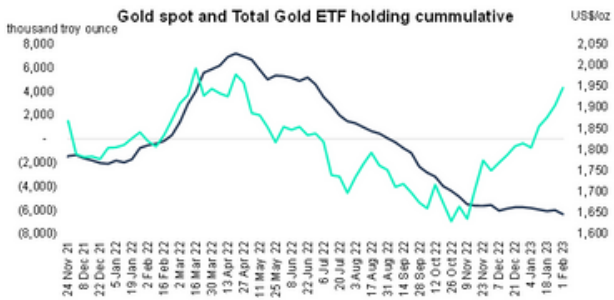
6 February 2023



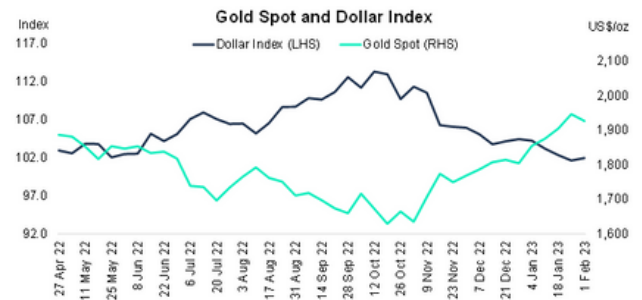
Source: Bloomberg



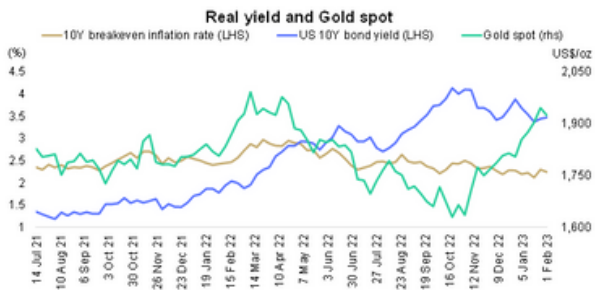
Source: World Gold Council



Source: Bloomberg



Source: Bloomberg



Source: Bloomberg

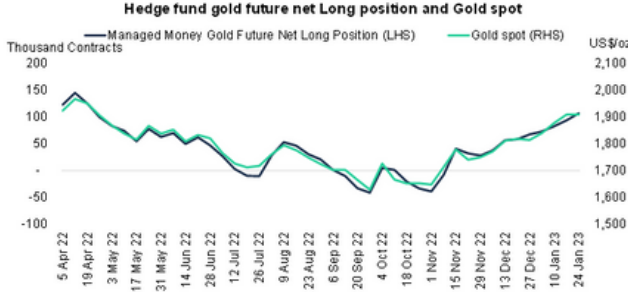


Source: Bloomberg

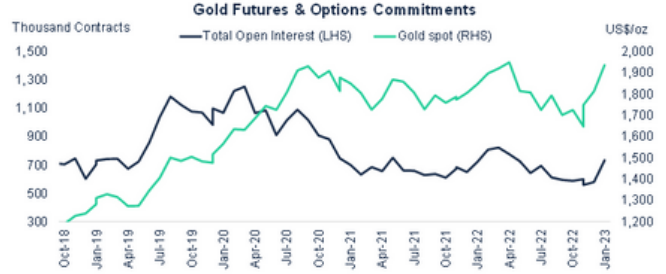
* การลงทุนมีความเสี่ยง ผู้ลงทุนควรศึกษาข้อมูลให้รอบคอบก่อนตัดสินใจลงทุน

Appendix Gold

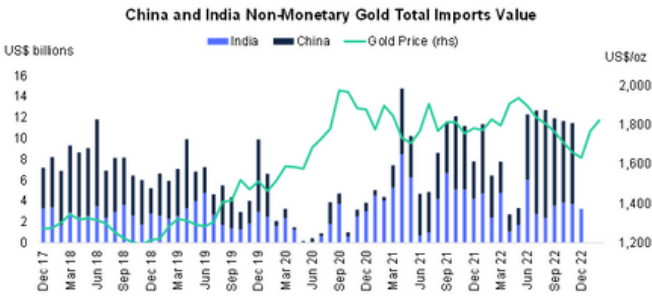
6 February 2023



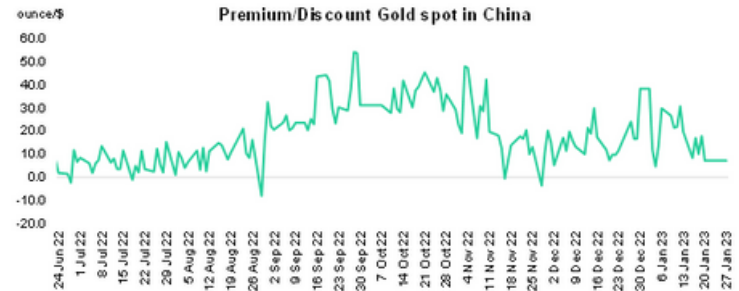
Source: Bloomberg



Source: Bloomberg



Source: Bloomberg



Source: World Gold Council



Source: World Gold Council

* การลงทุนมีความเสี่ยง ผู้ลงทุนควรศึกษาข้อมูลให้รอบคอบก่อนตัดสินใจลงทุน