

Trading Ideas

ส่องประเด็น เฝ้าหุ้นเด็ด

STOCK MARKETS

	Recent	Change	%Chg
China	3,228.62	-34.79	-1.07%
Hong Kong	21,109.78	-550.69	-2.54%
Japan	27,666.79	157.33	0.57%
Korea	2,448.49	-31.91	-1.29%
Singapore	3,384.03	-0.26	-0.01%
Thailand	1,685.17	-3.19	-0.19%

FUTURES & COMMODITIES

	Recent	Change	%Chg
DJ Futures	33,865.00	-97.00	-0.29%
NASDAQ Futures	12,547.75	-76.25	-0.60%
Gold Futures	1,876.60	13.70	0.74%
Brent Crude Futures	80.17	0.23	0.29%
Bitcoin	22,835.00	-650.00	-2.77%

CURRENCY MARKETS

	Recent	Change	%Chg
US Dollar Index	103.052	-0.037	-0.04%
USD/THB	33.5250	0.195	0.59%

MARKET MOVERS

	Recent	%Chg	Impact
AOT	74.25	0.68	0.58
AWC	5.85	0.86	0.13
TU	16.40	1.86	0.11
IVL	40.75	0.62	0.11
IRPC	3.08	1.32	0.07
PTT	32.75	-0.76	-0.58
PTTEP	164.50	-0.90	-0.48
GULF	53.50	-0.93	-0.48
CPN	73.50	-1.67	-0.45
CPALL	67.00	-0.74	-0.37

MARKET BREADTH *

	Bulls	Boars	Bears
Count	36%	40%	24%
Market Cap	30%	55%	15%

Source: Aspen Graphics

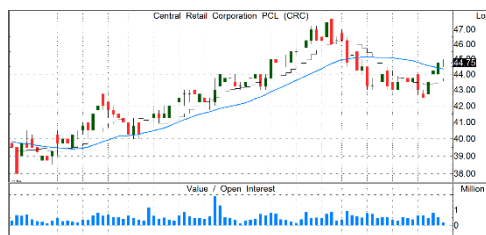
* SET 1001 constituents

MARKET WRAP

- เข้านี้ SET1 ย่อตัวลงตามทิศทางการเคลื่อนไหวของดัชนีหุ้นโลก
- เราให้ค่าน้ำหนักหุ้น 55% เน้นหุ้นที่มีประเด็นเฉพาะตัวอย่างเดียว
- เรากำลังรอจังหวะเข้าซื้อ โดยเล็งแนวรับที่บริเวณ 1,670-1,650 จุด

STOCK GRAB

CRC | ซื้อแก๊งกำไร | TP=47.50 บ.



- กำไร 9M65 อยู่ที่ 3.86 พันล้านบาท พลิกฟื้นจากขาดทุน 9M64 ที่ 2.31 พันล้านบาท หลังประชาชนเริ่มกลับจับจ่ายใช้สอยตามปกติ + นักท่องเที่ยวต่างชาติเดินทางเข้ามามากขึ้น และไม่ต้องหยุดบริการชั่วคราวช่วงโควิดระบายนหนักเหมือนปีก่อน
- คาดกำไร 4Q65 จะเป็นพีคของปีนี้ จากลูกค้าที่เดินทางท่องเที่ยวและช้อปปิ้งมากขึ้น บวกกับเป็นช่วงฤดูกาลจับจ่ายใช้สอยทั้งที่ ไทย อิตาลี และเวียดนาม คาดจะหนุนให้กำไรทั้งปี 65 เกิน 6 พันล้านบาท และเติบโตต่อเนื่องในปี 66 ราว 20% โดย 1Q66 ได้รับผลบวกจาก “ช้อปปิ้งมีคืน”
- แนวรับ=43/44 แนวต้าน=46.5/47.5

KKP | ซื้อ | TP=95 บ.



- กำไรทั้งปี 65 +20% YoY ยังทำกำไรได้แรงหนุนหลักจากธุรกิจธนาคารด้วยการเติบโตสินเชื่อที่โตถึง 21% YoY
- ปี 66 ตั้งเป้าสินเชื่อโต 13% เริ่มเห็นสัญญาณคุณภาพสินทรัพย์ดีขึ้น เชื่อม NPL อยู่ที่ 3.1%
- เชื้อปีนี้มีลุ้นกำไรทำกำไรได้ คาดกำไรปี 66 โตต่อเนื่องจากแรงหนุนของธุรกิจธนาคารและตลาดทุน
- ถือเป็นหุ้นปันผลสูงสม่ำเสมอ คาดจ่ายปันผล 2H65 อีก 2 บาท คิดเป็นอัตราเงินปันผลตอบแทน 2.9%
- แนวรับ=66.5/67 แนวต้าน=71.5/72

SCGP | ซื้อ | TP=58 บ.



- กำไรจะฟื้นตัวใน 1Q66F ตามต้นทุนกระดาษรีไซเคิลลดลงต่อเนื่อง ต้นทุนพลังงานลดลง ความต้องการสินค้าฟื้นตัวจากการเปิดประเทศของจีน และการเติบโตของเศรษฐกิจอาเซียน
- กำไรทั้งปีเติบโตได้ดีจากฐานต่ำ ความต้องการในจีนฟื้นตัวจากการเปิดประเทศ การบริโภคในอาเซียนปรับตัวดีขึ้น การรวมกิจการ M&P ใหม่ และต้นทุนวัตถุดิบลดลง YoY
- ยังคงทำดีล M&P อย่างต่อเนื่องทั้งในไทยและต่างประเทศ
- แนวรับ=52/53 แนวต้าน=55.5/56.5

TU | ซื้อ | TP=22 บ.



- กำไร 3Q65 +56%QoQ, +31%YoY จากกำไร FX + ยอดขายโตโดดเด่นและ GPM เพิ่ม โดยธุรกิจอาหารทะเลแปรรูปและธุรกิจอาหารสัตว์เลี้ยงยังโตดี
- คาดกำไร 4Q65 ลดลง QoQ จากผลกระทบช่วง low season และลดลง YoY จากผลประกอบของ Red Lobster ในสหรัฐที่อ่อนแอตามภาวะเศรษฐกิจ
- ปี 66 เป็นปีแห่งการพลิกฟื้น โดยเริ่มเห็นกำไรปกติกลับมาเติบโต YoY และ QoQ ตั้งแต่ 1Q65 จากปริมาณขายที่เพิ่มขึ้น + ต้นทุนผลิต บรรจภัณฑ์ และขนส่งลดลง โดยคาดกำไรทั้งปี 66 โต 7-8%
- แนวรับ=16.1/16.3 แนวต้าน=17/17.4

รายงานฉบับนี้จัดทำขึ้นโดยบริษัทหลักทรัพย์ แลนด์ แอนด์ เฮาส์ จำกัด (มหาชน) (“บริษัท”) โดยมีวัตถุประสงค์เพื่อเผยแพร่ข้อมูลเกี่ยวกับการลงทุนเท่านั้น มิใช่การชักจูงให้ซื้อหรือขายหลักทรัพย์ที่กล่าวถึงในรายงานนี้ บริษัทเป็นหนึ่งในกลุ่มบริษัท แอล เอส ไลฟ์เนชั่นส์ กรุ๊ป จำกัด (มหาชน) (“LHFG”) ข้อมูลต่างๆ ในรายงานฉบับนี้จัดทำขึ้นโดยได้พิจารณาแล้วมาจากแหล่งข้อมูลที่ถูกต้อง และหรือ มีความน่าเชื่อถือ แต่บริษัทไม่อาจรับรองความถูกต้องครบถ้วนของข้อมูลดังกล่าว การลงทุนในหลักทรัพย์มีความเสี่ยง อีกทั้งบริษัท และ/หรือ บริษัทในกลุ่ม LHFG อาจมีส่วนเกี่ยวข้องกับหรือผลประโยชน์ใดๆ กับบริษัทใดๆ ที่ถูกกล่าวถึงในรายงานบทความนี้ก็ได้ นักลงทุนจึงควรใช้ดุลยพินิจอย่างรอบคอบในการพิจารณาดัดแปลงก่อนการลงทุน บริษัทไม่รับผิดชอบต่อความเสียหายใดๆ ที่เกิดจากการนำข้อมูลหรือความเห็นในรายงานฉบับนี้ไปใช้ในทุกรูป

