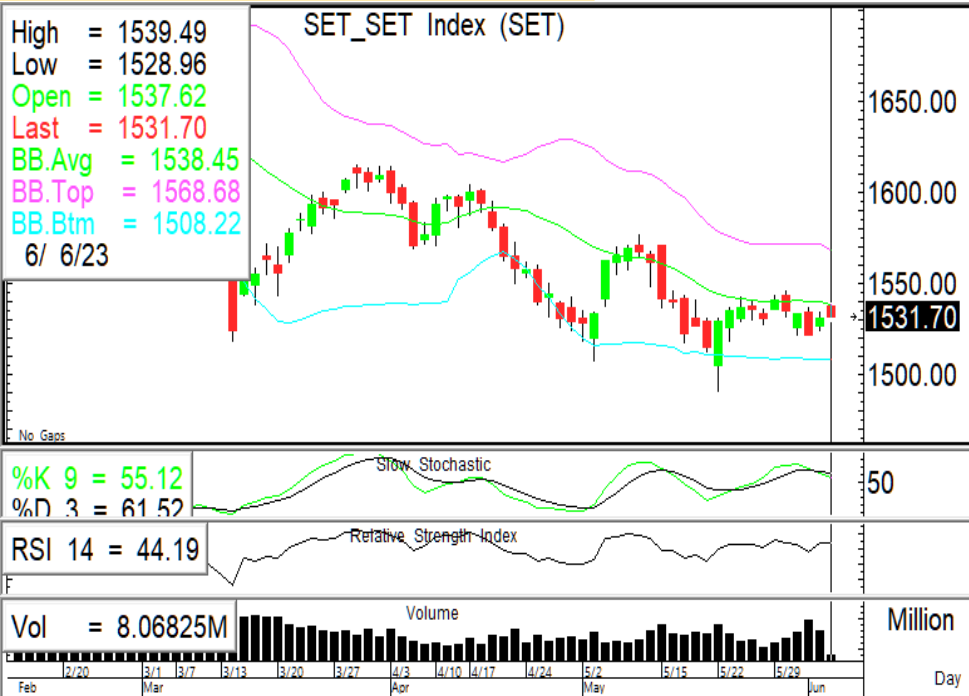


## SET INDEX

## แกว่งตัวผันผวน



**SET Index...** ดัชนีภาคเช้าแกว่งตัวผันผวนปรับตัวขึ้นมองว่ายังมีแรงขายทำกำไรออกมา โดยได้ปัจจัยหนุนหลัง PMI ภาคบริการเดือนพ.ค.ของจีนอยู่ที่ระดับ 57.1 เพิ่มขึ้นจากระดับ 56.4 ในเดือนเม.ย. ประกอบกับราคาน้ำมันดิบปรับตัวขึ้น หลังซาอุดีอาระเบียประกาศลดกำลังการผลิตน้ำมันลงอีก 1 ล้านบาร์เรล/วัน ตั้งแต่เดือนก.ค ด้านในประเทศกระทรวงพาณิชย์ รายงานอัตราเงินเฟ้อทั่วไปออกมาที่ 0.53% เป็นการขยายตัวต่ำสุดในรอบ 21 เดือน และคาดการณ์อัตราเงินเฟ้อทั่วไป ปี66 อยู่ที่ระหว่าง 1.7%-2.7% คาดแนวโน้มอัตราดอกเบี้ยชะลอตัวอาจใกล้จบรอบดอกเบี้ยขาขึ้น ค่าเงินบาทไม่อ่อนค่าลงกว่าเดิม คาดแรงขายสุทธินักลงทุนต่างชาติลดลงแต่ยังคงรอประเด็นทางการเมืองเป็นสำคัญ ติดตามจำนวนคนที่ยื่นขอรับสวัสดิการว่างงานครั้งแรกสหรัฐ

แนวรับ	1530	1520
แนวต้าน	1540	1545

**กลยุทธ์การลงทุน...** ดัชนีแกว่งตัวออกด้านข้างระหว่างวันให้เน้นยืนที่แนวรับ 1530/1520 ไม่ควรต่ำกว่า แนวต้าน 1540/1545

## ASL Picks

## AAV – MBK

**AAV** 2.88 (+0.02 , +0.70%)

**MBK** 16.80 (+0.60, +3.70%)



ยืน EMA200วัน 2.72มั่นคง ปรับตัวขึ้น มีโอกาสทดสอบแนวต้าน 2.90/3.00 แนวรับ 2.82/2.72 หนุนด้วย RSI + Slow sto. ชี้ขึ้น

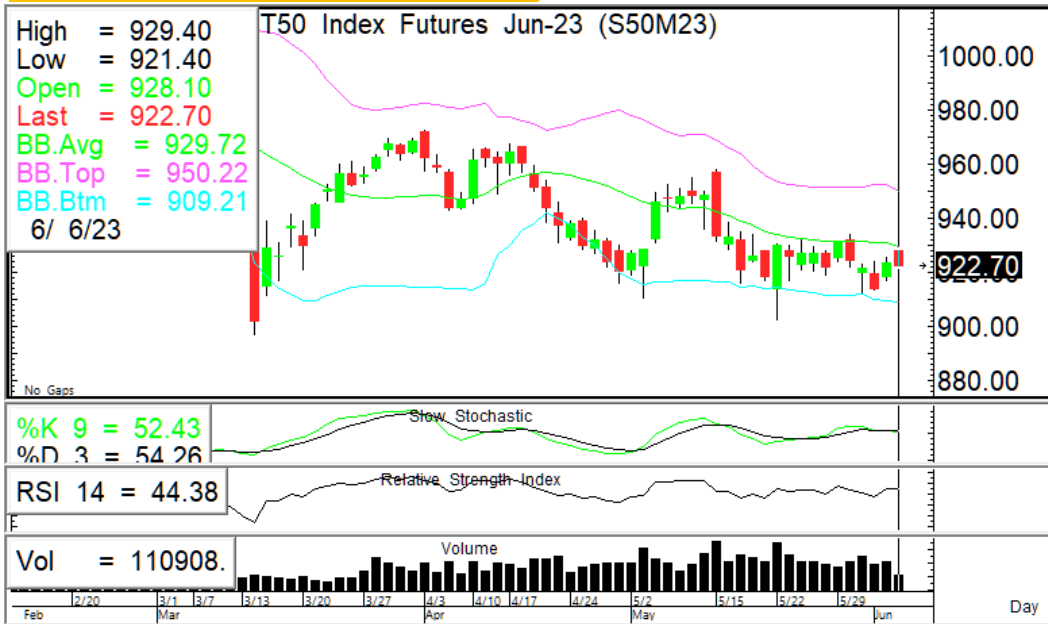
เปิดยืนเหนือ EMA200วัน 16.30 ปรับตัวขึ้นมีโอกาสดสอบแนวต้าน 16.90/17.20 หนุนด้วย RSI + Slow sto. ชี้ขึ้น

แนวรับ	แนวต้าน	ตัดขาดทุน
2.82	2.72	2.90
2.90	3.00	2.72

แนวรับ	แนวต้าน	ตัดขาดทุน
16.30	16.00	16.90
16.90	17.20	16.00

## S50M23

## Trading ในกรอบ 915-935



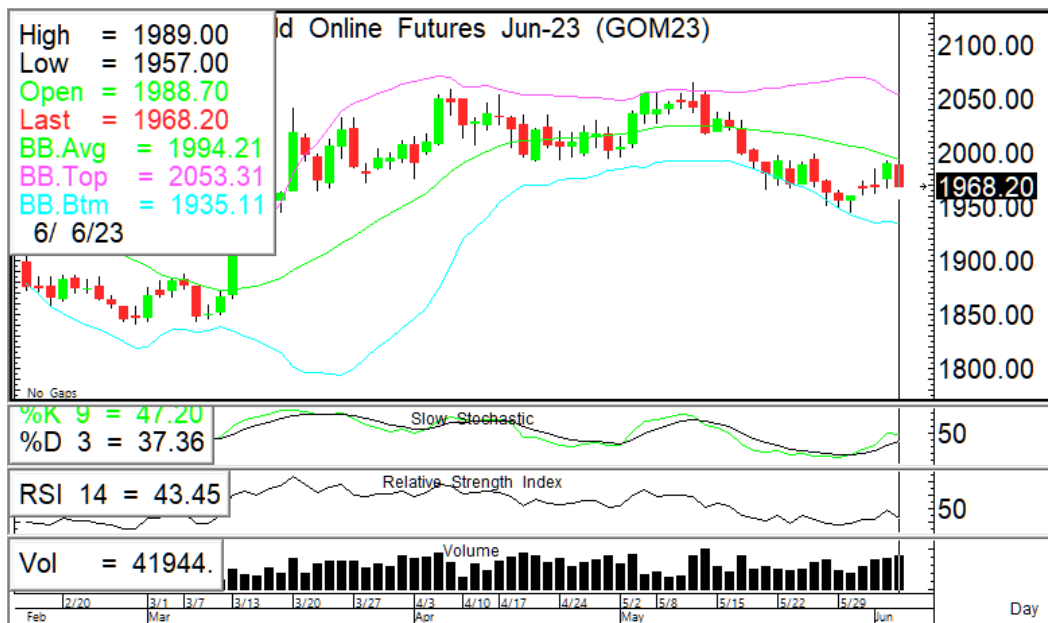
**🎯 ภาพทางเทคนิค** ราคาเปิดบวกเข้าใกล้แนวต้าน 930 มีแรงขายย่อตัวลง ระหว่างวันให้เน้นยืนที่แนวรับ 920/915 แนวต้าน 930/935

**🎯 กลยุทธ์:** Trading ในกรอบ 915-935 มีสถานะ Long : คงสถานะ Long (ทุน 920) เมื่อยืนเหนือ 915 แนวต้าน 930/935

แนวรับ		แนวต้าน		Trading
920	915	930	935	915-935

## GOM23

## Trading ในกรอบ 1945-1990



**🎯 ภาพทางเทคนิค** ราคาปรับตัวลง มีแนวรับที่บริเวณ 1960/1945 ไม่ต่ำกว่ามีโอกาส rebound แนวต้าน 1975/1990

**🎯 กลยุทธ์:** ให้ Trading ในกรอบ 1945-1990 แนวรับ 1960/1945 แนวต้าน 1975/1990

แนวรับ		แนวต้าน		กรอบพิจารณา
1960	1945	1975	1990	1945-1990

### ASL Research Team

ธวัชชัย อัครพรไชย เลขทะเบียน 000710	ปณณวิชัย ฤทธาสรินันท์ เลขทะเบียน 101198 +662 5081567 Ext 3516	ชุตินธร วิกุลศุภภัก เลขทะเบียน 095151 +662 5081567 Ext 3217	นภศักดิ์ ศรีศักดิ์ดา ผู้ช่วยนักวิเคราะห์
--	---	---	---