

Daily Theme to Play



KINGSFORD

วันอังคารที่ 6 มิถุนายน พ.ศ. 2566

Set Index Data

Open	1,526.87		
High	1,534.49		
Low	1,524.52		
Closed	1,531.20		
Chg.	9.80		
%Chg.	0.64		
Value (mn)	48,823.30		
P/E(x)	18.28	Up	277
P/BV(x)	1.49	Unchanged	175
Yield (%)	3.07	Down	192
Market Cap (mn)	16,219.71		

SET 50 -100 - MAI - Futures Index

	Closed	Chg	(%)
SET 50	924.89	7.61	0.83
SET 100	2,059.48	15.65	0.77
S50_CON	923.70	9.50	1.04
MAI Index	486.80	3.02	0.62

Trading Breakdown : Daily

(Bt,m)	Buy	Sell	Net
Institution	3,698.48	3,778.11	-79.63
Broker Port	3,165.08	3,350.08	-185.00
Foreign	22,489.19	21,887.37	601.82
Customer	13,170.56	13,507.75	-337.19

Trading Breakdown : Month to Date

(Bt,m)	Buy	Sell	Net
Institution	7,302.49	7,943.33	-640.84
Broker Port	6,135.35	6,327.34	-191.99
Foreign	46,315.99	49,605.13	-3,289.14
Customer	31,013.50	26,891.52	4,121.98

World Markets Index

	Closed	Chg.	(%)
Dow Jones	33,562.86	-199.90	-0.59
NASDAQ	13,229.43	-11.34	-0.09
FTSE100	7,599.99	-7.29	-0.10
Nikkei	31,524.22	376.21	1.21
Hang Seng	18,949.94	733.03	4.02

Commodity

	Closed	Chg.	(%)
Oil: Brent	76.49	-0.04	-0.05
Oil: Nymex	71.91	-0.06	-0.08
Gold	1,960.72	-0.76	-0.04
ZINC	2,321.00	35.00	1.53
BDIY Index	939.00	20.00	2.18

Cash Balance

05 พ.ค.- 14 มิ.ย. 2566 NC
6 มิ.ย.-23 มิ.ย. 2566 BVG, MPIC, OTO

Analysts

Apichai Raomanachai
Fundamental and Technical
Investment Analysis ID No.
002939
Tel 02-829-6999 Ext 2200
Email :
apichai.ra@kfsec.co.th

Nopporn Chaykaew
Fundamental Analysis ID No.
043964
Tel 02-829-6999 Ext 2203
Email :
noppoen.ch@kfsec.co.th

Market Wrap-Up

- SET วันที่ 2 มิ.ย.66 ปิด +9.80 จุด อยู่ที่ 1,531.20 จุด มูลค่าการซื้อขาย 42,523 ลบ. ต่างชาติซื้อ 601 ลบ. สถาบันขาย 79 ลบ. พอร์ตโบรกขาย 185 ลบ. NVDR มียอดซื้อสุทธิอยู่ที่ 315 ลบ. มียอดซื้อสุทธิในหุ้น DELTA,KBANK,KTB,PTTGC, TOP และมียอดขายสุทธิ JMT,GULF,AOT,BH,OSP มูลค่า Short Sales อยู่ที่ระดับ 4,043 ลบ. หุ้นที่มีปริมาณ Short สูงคือ JAS-R,INTUCH-R,BJC-R โดยนักลงทุนต่างประเทศมีสถานะ Short ใน Index Futures จำนวน 8,740 สัญญา ยอดสะสมตั้งแต่ต้นปีต่างชาติ Short สุทธิรวม 183,517 สัญญา นักลงทุนต่างชาติขายพันธบัตรจำนวน 578 ลบ.
- ตลาดหุ้นสหรัฐฯ DJIA -0.59%, S&P500 -0.20%, Nasdaq -0.09% หลัง S&P เผย PMI ภาคบริการสหรัฐฯ พ.ค. ลดลงอยู่ที่ 54.9 & เม.ย. 53.6 เชนเดียวกับ ISM ภาคบริการสหรัฐฯ พ.ค. ลดลงอยู่ที่ 50.3 & เม.ย. 51.9 ตลาดหุ้นยุโรป Stoxx600 -0.48% หลัง PMI ภาคบริการยูโรโซน พ.ค. ลดลงอยู่ที่ 55.1 & เม.ย. 56.2 และ Sentix เผยความเชื่อมั่นนักลงทุน มิ.ย. ชะลอตัวอยู่ที่ -17 & พ.ค. -13.1 & คาค -15.2

Market View

- สัปดาห์ที่ผ่านมา DJIA +2.0%, S&P500 +1.8%, Nasdaq +2.0% WoW หลังสภาของเกรสผ่าน กม.ช่วยเหลือด้านหนี้สหรัฐฯที่ \$31.4 ลล. เป็นเวลา 2 ปี ช่วยลดความเสี่ยงชนิดนี้ชั่วคราว ขณะที่ตัวเลขงานนอกภาคเกษตรสหรัฐฯ พ.ค. เพิ่มขึ้น 339,000 สูงกว่าค่า 190,000 , อัตราว่างงาน พ.ค. เพิ่มขึ้นอยู่ที่ 3.7% & เม.ย. 3.4% และอัตราว่างงานเฉลี่ยราย ชม. พ.ค. ลดลงอยู่ที่ 4.3% & เม.ย. 4.4% YoY, พ.ค. +0.3% MoM ตามคาด สะท้อนการจ้างงานสหรัฐฯแข็งแกร่ง แต่แรงกดดันเงินเฟ้อจากค่าจ้างไม่สูงมากนัก กอปรกับ PMI ภาคบริการสหรัฐฯ พ.ค. ชะลอตัว ส่งผลให้ CME Fed Watch ซึ่งโอกาส 78.2% เฟดจะคงดอกเบี้ยที่ 5.0 -5.25% ในภาวะประชุม 14 มิ.ย. ส่วนตลาดหุ้นยุโรป Stoxx600 +0.16% WoW หลัง CPI ยูโรโซน พ.ค. ลดลงอยู่ที่ 6.1% & เม.ย. 7.0% YoY แต่ถ้อยแถลง คริสติน ลาการ์ดวานนี้เผยยังมีสัญญาณยืนยันว่าเงินเฟ้อยูโรโซนได้ผ่านจุดสูงสุดแล้ว ส่วนผลการประชุมโอเปกพลัส ซาอุฯ ลดกำลังการผลิตสมัครใจ 1 ล.บาร์เรล/วัน ส่งผลให้กำลังการผลิต ก.ค. ลดลงอยู่ที่ 9 ล.บาร์เรล/วัน โดยทั้งกลุ่มปรับลดกำลังการผลิต 3.66 ล.บาร์เรล/วัน ถึง ธ.ค. 66 และ ม.ค. 67 จะลดอีก 1.4 ล.บาร์เรล/วัน จนถึงสิ้นปี 67 ปัจจัยต่างประเทศด้านนี้ติดตามยอดคาปัสโตรโซนา เม.ย. คาค +0.2% & มี.ค. -1.2% MoM สำหรับดัชนี SET สัปดาห์ที่ผ่านมา +0.02% ปริมาณการซื้อขายเฉลี่ยอยู่ที่ 5.31 หมื่น +12% WoW โดยรายย่อยซื้อ 5.8 พัน ลบ. สถาบันซื้อ 3.1 พัน ลบ. ต่างชาติขาย 8.6 พัน ลบ. ไตรแชนนจากกลุ่มอิเล็กทรอนิกส์ +5.53% ปรับขึ้นตาม Sentiment บวกกลุ่มผู้ผลิตชิปต่างประเทศ กอปรคาคาเฟรมีโอกาสคงดอกเบี้ยใน มิ.ย. , กลุ่มธนาคาร +2.72% หลัง กนง. ปรับขึ้นดอกเบี้ย 0.25% ซึ่งเป็นผลบวกต่อ NIM กลุ่มธนาคารพาณิชย์ โดยรวมภาวะการซื้อขายขอความชัดเจนการจัดตั้งรัฐบาลใหม่ ส่วนวันนี้ ก.พาณิชย์ รายงานเงินเฟ้อไทย พ.ค. คาค 1.6% & เม.ย. 2.67% YoY

Daily Strategy

- วางแผนไว้ดัชนี SET ที่ 1,520 - 1,527 แนวต้าน 1,535 - 1,540 คาคดัชนีได้แรงหนุนจากกลุ่มพลังงาน หลังกลุ่มโอเปกขยาย ม.ลดกำลังการผลิตจนถึงสิ้นปี 67 และแนวโน้มกำไร PTT, PTTEP, TOP, BCP, SPRC/ ธนาคาร BBL, SCB, KTB, TTB จากแนวโน้ม NIM กว้างขึ้น
- กลุ่มพลังงาน คาคได้รับ Sentiment บวกจากการประชุม OPEC+ ที่ซาอุฯ จะลดปริมาณการผลิตโดยสมัครใจลงเหลือ 9 ล้านบาร์เรลต่อวันในเดือน ก.ค.67 จาก 10 ล้านบาร์เรลต่อวันในเดือน พ.ค. 67 รวมแล้วทางกลุ่มได้ปรับลดปริมาณการผลิตลง 3.66 ล้านบาร์เรลต่อวัน (แบ่งเป็น 2 ล้านบาร์เรลต่อวันแรกที่ตกลงกันในปีที่แล้ว และการปรับลดโดยสมัครใจ 1.66 ล้านบาร์เรลต่อวันที่ตกลงกันในเดือน เม.ย.66) นอกจากนี้ยังได้ขยายเวลาในการจำกัดอุปทานไปจนถึงสิ้นปี 2567 ส่งผลให้ปริมาณการผลิตตั้งแต่เดือน ม.ค.67 ลดลง 1.4 ล้านบาร์เรลต่อวัน (เดิมในปี 2567 จะผลิต 40.46 ล้านบาร์เรลต่อวัน อย่างไรก็ตามปริมาณการผลิตที่ลดลงจริงจะน้อยกว่าที่ประกาศ เนื่องจากเป็นการปรับเป้าของรัสเซีย ในจีเรีย และแองโกลาที่ผลิตต่ำกว่าโควตาอยู่แล้ว ในทางตรงข้ามยังให้ UAE ผลิตเพิ่มมากขึ้นอีก 2 แสนบาร์เรลต่อวันด้วย) ทั้งนี้จากความพยายามของกลุ่มโอเปกดังกล่าวน่าจะช่วยให้ตลาดน้ำมันมีเสถียรภาพมากขึ้นในระยะสั้น (Brent กลับไปเหนือ US\$80/bbl ณ สิ้นปี 66) และน่าเก็งกำไรกลุ่ม Oil Play อย่าง PTT, PTTEP, TOP, BCP, SPRC*
- TKN* (ชื่อเก็งกำไร / ราคาเป้าหมาย Bloomberg Consensus 12.35 บาท) กำไรสุทธิงวด 1Q66 อยู่ที่ 166 ลบ. (+164%YoY, +37% QoQ) มีแรงหนุนในเชิงรายได้YoY จากการ Reopening ทั้งในประเทศไทย(+24%YoY)และตลาดต่างประเทศ(+31%YoY)โดยเฉพาะในจีน ด้านการดำเนินงานช่วงถัดไป คาดว่าจะมีแรงหนุนจากการปรับปรุง Product mix และยกระดับการผลิตในรูปแบบ Automation เพื่อเพิ่ม Gross Profit Margin ขณะที่แนวโน้มการรุกตลาดต่างประเทศยังดูดีจาก การขยายของทางจำหน่ายในสหรัฐฯผ่านทาง COSTCO ทั้งนี้ตลาดคาคกำไรสุทธิปี66 และ ปี67 ของ TKN* จะเติบโตจากปี 65 มาอยู่ที่ 611 ลบ. (+41%YoY) และ 695 ลบ.(+14%YoY) ตามลำดับ

ข้อมูลในเอกสารฉบับนี้ รวบรวมมาจากแหล่งข้อมูลที่น่าเชื่อถือ อย่างไรก็ดี บริษัทหลักทรัพย์ คิงส์ฟอร์ด จำกัด (มหาชน) ไม่สามารถที่จะยืนยันหรือรับรองความถูกต้องของข้อมูลเหล่านี้ได้ ไม่ว่าประการใด ๆ บทวิเคราะห์ในเอกสารนี้ จัดทำขึ้นโดยอ้างอิงหลักเกณฑ์ทางวิชาการเกี่ยวกับหลักการวิเคราะห์ และมีได้เป็นการอื่น ๆ หรือเสนอแนะให้ซื้อหรือขายหลักทรัพย์ใด ๆ การตัดสินใจซื้อหรือขายหลักทรัพย์ใด ๆ ของผู้อ่าน ไม่ว่าจะเกิดจากการอ่านบทความในเอกสารนี้หรือไม่ก็ตาม ล้วนเป็นผลจากการพิจารณาของผู้อ่าน โดยไม่มีส่วนเกี่ยวข้องกับคิงส์ฟอร์ด จำกัด (มหาชน) ไม่ว่ากรณีใด



Daily Key Factors

Oil Update(0) WTI ก.ค. +\$0.41 อยู่ที่ \$72.15/บาร์เรล Brent ส.ค. -\$0.15 อยู่ที่ \$76.56/บาร์เรล ราคาน้ำมันดิบทรงตัว หลังปรับขึ้นรับข่าวกลุ่มโอเปกพลัสคง ม.ลดกำลังการผลิต 3.66 ล.บาร์เรล/วัน จนถึงสิ้นปีนี้ และลดกำลังการผลิต 1.4 บาร์เรล/วัน ตั้งแต่ ม.ค. 67 - สิ้นปี 67

Gold Update(+) Comex Gold ส.ค. +\$4.70 อยู่ที่ \$1,974.30 /ออนซ์ ได้แรงหนุนจาก Dollar Index ทรงตัวอยู่ที่ 103.9990 หลังรายงาน PMI ภาคบริการสหรัฐ พ.ค. ชะลอตัว ส่งผลให้เฟดมีโอกาสคงดอกเบี้ยในการประชุม 14 มิ.ย.

Fund Flow(-) Fund Flow ต่างชาติในตลาด TIP สัปดาห์ที่ผ่านมา ขายสุทธิ -233.02 ล้านดอลลาร์สหรัฐ ขายหุ้นไทย -248.52 ล.ดอลลาร์สหรัฐ ซื้อหุ้นอินโด +92.65 ล.ดอลลาร์สหรัฐ ขายหุ้นฟิลิปปินส์ -77.16 ล.ดอลลาร์สหรัฐ

- (0) ค่าเงินบาทเข้าอ่อนค่าอยู่ที่ 34.7890 บาท/ดอลลาร์สหรัฐ
- (0) ผลตอบแทนพันธบัตรสหรัฐ 10 ปี ปรับขึ้นอยู่ที่ 3.698 %
- (+) ดัชนี BDI วานนี้ +20 จุด อยู่ที่ 939
- (-) BitCoin เข้านี้ -5.21% อยู่ที่ 25,641 ดอลลาร์สหรัฐ
- (-) การใช้จ่ายภาคครัวเรือนญี่ปุ่น เม.ย. -4.4% & มี.ค. -1.9% YoY

Economic Calendar

ในประเทศ

- 06 มิ.ย. ตลท. แดงข้อมูลสรุปภาวะการซื้อขายหลักทรัพย์ กระทรวงพาณิชย์ แดงดัชนีเศรษฐกิจการค้า สภาผู้ส่งออก แดงสถานการณ์การส่งออก
- สัปดาห์ที่2 ประชุมคณะกรรมการรวม 3 สถาบันภาคเอกชน (กกร.) หอการค้าไทย ร่วมกับม.หอการค้าไทย แดงดัชนีความเชื่อมั่นผู้บริโภค สภาธุรกิจตลาดทุนไทย แดงผลสำรวจดัชนีความเชื่อมั่นนักลงทุนและอสังหาริมทรัพย์

ต่างประเทศ

- 05 มิ.ย. US ดัชนีผู้จัดการฝ่ายจัดซื้อ (PMI) ภาคการบริการ (พ.ค.)
US ดัชนี PMI ภาคการบริการจากสถาบันไอเอสเอ็ม (ISM) (พ.ค.)
- 06 มิ.ย. US แนวโน้มพลังงานระยะสั้นจากมุมมองของ EIA
- 07 มิ.ย. US สินค้าคงคลังน้ำมันดิบ
- 08 มิ.ย. US จำนวนคนที่ยื่นขอรับสวัสดิการว่างงานครั้งแรก

Theme Strategy

- Theme หุ้นเด่นปี 2566 ต้อนรับนักท่องเที่ยวต่างชาติคืนเศรษฐกิจไทยฟื้นตัว
- (1) กลุ่มท่องเที่ยวและสินค้าการ ได้แก่ CENTEL*, ERW*, MINT*, SHR*, VRANDA*, SPA*
 - (2) กลุ่มขนส่งและบริการ ได้แก่ AOT, AAV, BA*, BAFS*, PTG*, BEM*
 - (3) กลุ่มการอุปโภคบริโภค ได้แก่ CPALL, MAKRO*, GLOBAL*, HMPRO*, DOHOME*, CPN*, CRC, COM7*, BEAUTY*, KAMART*, KISS*, ICHI*, CBG*, SAPPE*, SNNP*
 - (4) กลุ่ม ร.พ.อิงผู้ป่วยต่างชาติ (นักท่องเที่ยวตะวันตก / จีน) ได้แก่ BDMS, BH*, EKH*, PR9*
 - (5) กลุ่มสื่อออนไลน์ (เพิ่มตามจำนวน Eyeball) ได้แก่ PLANB*, VGI*
 - (6) กลุ่มธนาคารพาณิชย์ (ปรับขึ้นดอกเบี้ย สินเชื่อขยายตัว) ได้แก่ BBL, KBANK, KTB*, KKP*
 - (7) กลุ่มอสังหาฯ - นิคมอุตสาหกรรม (นักลงทุนจีน / ลงทุน EV ใน EEC) ได้แก่ BRI*, ORI*, NOBLE*, AMATA*, ROJNA*, WHA*
 - (8) กลุ่มโรงไฟฟ้า (SPP ปรับขึ้น Ft) ได้แก่ BGRIM*, GPSC*

**หุ้นแนะนำเชิงกลยุทธ์ที่ยังไม่อยู่ใน Coverage ของฝ่ายวิจัย

Asset Allocation: Equity 50% Fixed Income 30% Alternative Investment etc. Gold 10% Cash 10%

Today Fundamental Research: -

Monthly Portfolio June 2023: TTB*, NCAP*, SFLEX*, SNNP*, ICHI*, AEONTS*



ซาอุฯ ลดผลิตภัณฑ์ลานบาร์เรล ต้นน้ำมันดิบโลกทะยาน! หุ้น PTT-PTTEP-TOP-IRPC-SPRC พรวดมดีปีรับ..“ซาอุดีอาระเบีย” ประกาศลดกำลังผลิตน้ำมัน 1 ล้านบาร์เรลโดยสมัครใจ เริ่มเดือน ก.ค.นี้ ด้าน “โอเปก” ประกาศลดเป้ากำลังผลิต 1.4 ล้านบาร์เรล เริ่มม.ค.ปี 67 ขณะที่รัสเซียส่งออกดีเซลลดลงช่วงเดือน พ.ค. ต้นราคาน้ำมันดิบพุ่งต่อเนื่อง บล.กสิกรไทย มองส่งผลดีต่อหุ้นน้ำมันต้นหน้า PTT-PTTEP กลุ่มโรงกลั่น TOP-IRPC-SPRC ส่วนกลุ่มปิโตรเคมีเริ่มเข้าสู่ช่วงวงจรขาขึ้น (ข่าวหุ้น)

BTS เด้งรับ 'สายสีเหลือง' โภจรายได้ปีแรก 2 พันล้านหุ้น “ปีที่เอส” ชัยรับ “สายสีเหลือง” หลังเปิดให้บริการขบวนลาดพร้าว-สำโรงแล้ว ผู้บริหารบีทีเอสพร้อมเปิดเต็มรูปแบบ 23 สถานี ภายในเดือนนี้ ด้านบริษัทหลักทรัพย์ กรุงศรี ประเมินผู้โดยสารเฉลี่ย 130,000 เที่ยว/วัน ในปีแรก สร้างรายได้ 2 พันล้านบาท EBITDA margin อยู่ที่ 50% แนะนำ “ซื้อ” ราคาเป้าหมาย 9.46 บาท (ข่าวหุ้น)

TPCH คิดการใหญ่ ลม-โซลาร์ 500 เมกะวัตต์ TPCH เร่งศึกษาลงทุนพลังงานลม-โซลาร์ต่างประเทศ 500 เมกะวัตต์เข้าสู่โหมดเติบโตโดดเด่น มั่นใจผลงานปีนี้โตต่อเนื่องจากปีก่อนรายได้รวม 2,700 ล้านบาท ล่าสุด COD โรงไฟฟ้าประชารัฐแม่ลาน 3 เมกะวัตต์ ต้นกำลังผลิตแตะ 122.30 เมกะวัตต์ จ่อคิวลงนาม PPA โรงไฟฟ้าขยะปีนี้เพิ่มอีก 1-2 โครงการ (ข่าวหุ้น)

MOSHI ซื้อเป้าใหม่ 50 บาท ลุ้นกำไรปีนี้ 376 ล. โต 49% “โมชิ” ส่งสัญญาณไตรมาส 2/66 เติบโต รับอานิสงส์จำนวนนักท่องเที่ยวกลับมามากขึ้น บวกออกสินค้าใหม่ มั่นใจหุ้นรายได้ปีนี้เพิ่มขึ้น 20% โบรกฯ เขียร์ “ซื้อ” ราคาเป้าหมาย 50 บาท คาดปีนี้แบ่งกำไรสุทธิ 376 ล้านบาท เติบโต 49% หลังขยายสาขาต่อเนื่อง บุกรายได้ The OK station พร้อมรุกจัดหารสินค้าต่างประเทศ (ข่าวหุ้น)

B-LTF บั้วหลวง 5 ปี ติดลบ 16% พบ 4 กองทุนฯ ถือหุ้น STARK ผงะ! B-LTF กองทุนหุ้นภายใต้บลจ.บัวหลวง 5 ปี ที่มี “วรวรรณ ธาราภูมิ” ประธานบอร์ดบริหาร มีผลตอบแทนติดลบ 16.49% พบว่าส่ง 4 กองทุนเข้าถือหุ้น STARK ที่มีปัญหาทางการเงินปี 65 และ Q1/66 ปิดไม่ลง จนเจ้าหน้าที่ถูกเรียกชำระคืนทันทีแล้ว 2,241 ล้านบาท ด้านผู้บริหาร BBLAM ย้ำถือหุ้น STARK เพียง 4 กองทุนฯ สัดส่วนเพียง 0.4-0.6% ของมูลค่าทรัพย์สินสุทธิของกองทุนฯ แนะนำนักลงทุนอย่าโฟกัสผิดจุด ฟาก “ชวินดา” นายกสมคณบจ. ชี้ระบบบริหารจัดการกองทุนฯ ยังแกร่ง สามารถสร้างผลตอบแทนภายใต้ความเสี่ยงได้ดี ย้ำชัด KTAM ไม่มีหุ้น STARK ในพอร์ตแล้ว (ข่าวหุ้น)

MEGA รายได้ Q2 เพิ่มขึ้น เล็งคลอด 25 สินค้าใหม่ ปักธงปี 67 กำไรโต 2 เท่า MEGA คาดไตรมาส 2/66 รายได้จากการขายเพิ่มขึ้น ขณะที่ปีนี้ทยอยออกผลิตภัณฑ์ใหม่ 25 รายการ หนุนรายได้และกำไรโตปักธงปี 67 กำไรพุ่ง 2,400-2,500 ล้านบาท โต 2 เท่า จากปี 62 เร็วกว่าแผนเดิมที่ตั้งไว้ปี 68 (ข่าวหุ้น)

SC ลุย 5 โครงการใหม่ มูลค่า 1.22 หมื่นล้าน เล็งร่วมทุนต่อยอด SC เล็งเปิด 5 โครงการใหม่ มูลค่ารวมกว่า 1.22 หมื่นล้านบาท ในไตรมาส 2/2566 พร้อมเปิดรับการร่วมลงทุนในธุรกิจอสังหาริมทรัพย์ และธุรกิจที่เกี่ยวข้องอย่างต่อเนื่อง มั่นใจทำยอดขายและรายได้ตามเป้าที่ตั้งไว้อย่างแน่นอน(หุ้นหุ้น)

เว้นภาษีเหล็กกระป๋องอีก 6 เดือน ผู้ประกอบการเฮ! “พาณิชย์” สั่งต่ออายุเว้นเก็บภาษี เอดีทีนเพลต-ทีนฟรี ต่อกอีก 6 เดือน หนุนผู้ผลิตต้นทุนพุ่ง กระทั่งความสามารถการแข่งขันในตลาดโลก หวังผู้บริโภคซื้อของแพงขึ้น ด้าน “เอกชน” ชี้ได้ประโยชน์ทุกฝ่าย(ไทยโพสต์)

2 วันคนใช้สายสีเหลือง 7.5 หมื่น กรมจางฯ เปิดตัวเลขประชาชนใช้บริการรถไฟฟ้าสายสีเหลือง 2 วัน รวมกว่า 7.5 หมื่นคน ต้นผู้โดยสารระบบรางทะลุ 1 ล้านคน ขอเวลาสังเกตความพร้อม 1 สัปดาห์ก่อนเปิดให้บริการครบ 23 สถานี(ไทยโพสต์)

พุ่งทุนจีนฟื้นแท็บเล็ตไทย เอกชนยันเปลี่ยนชั่วคราวเมืองไม่กระทบงานจัดแสดง เอกชนยันเปลี่ยนชั่วคราวเมืองไม่กระทบงานจัดแสดง นิทรรศการ แต่ວອນรัฐหนุนขั้นตอนคือวิชาของนักลงทุน หวังงานราบรื่น พร้อมเผยทุนจีนฟื้น สะท้อนยอดจองจัดงานแมนูแพกเจอริงปีนี้มีมูลค่าเกิดเงินสะพัด 6 พันล้านบาท (ไทยโพสต์)

ดีเอ็นเอสไฟฟ้า ผ่าการเมืองดีสรุป จับตา 'กลุ่มอำนาจใหม่' ผู้คุมเกม บทเรียน “พรรคประชาชาติขี้” จากตัวเลข ส.ส.ที่ลดฮวบเหลืออยู่ที่ 24 เสียง หมดสิทธิเสนอชื่อ “แคนดิเดตนายกรัฐมนตรี” ตามรัฐธรรมนูญ นับเป็นการตอกย้ำการเข้าสู่ยุคภิวัตน์แบบเต็มรูปแบบของพรรคที่เรียกตนเองว่าเป็นสถาบันการเมืองที่อยู่คู่ประเทศไทยมากกว่า 77 ปี(กรุงเทพธุรกิจ)

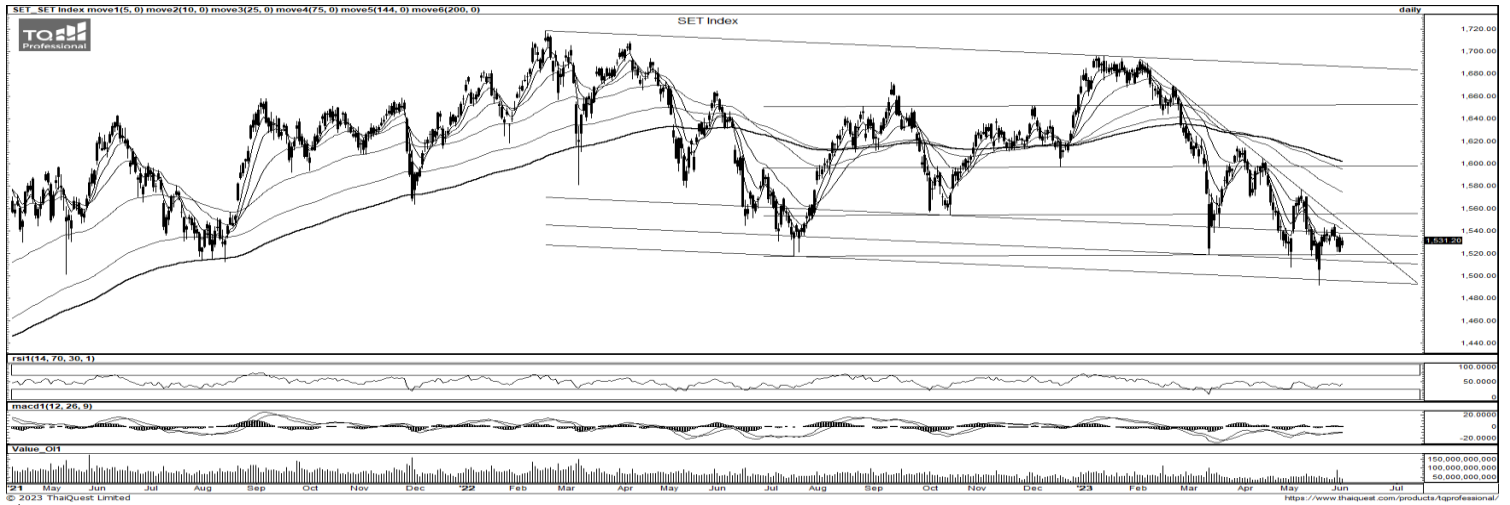
ก.ก.มั่นใจหุ้นไอทีวี ‘พิธา’ ไม่ผิด ‘เรื่องไกร’ ชงสอบเพิ่มปมชายหุ้น “เลขาธิการ กก.” มั่นใจปมหุ้นไอทีวี “พิธา” ไม่เข้าข่ายผิดรัฐธรรมนูญ เชื่อชี้แจง กกต. ได้ “เรื่องไกร” ชงกกต. สอบเพิ่มชายหุ้นไอทีวี 42,000 หุ้นแล้วหรือไม่ ชี้ความผิดสำเร็จหลังลงสมัคร ส.ส. จัดคำพิพากษาศาลปกครอง “คดีสปน.” มัด “ภูมิธรรม” พันธัง 8 พรรค ตั้งรัฐบาลสำเร็จ (กรุงเทพธุรกิจ)

กฟผ.ตั้งเป้านำพาองค์กร-ประเทศ มุ่งสู่ความเป็นกลางทางคาร์บอน นายบุญญนิตย วงศ์ภิรมย์ ผู้ว่าการการไฟฟ้าฝ่ายผลิตแห่งประเทศไทย (กฟผ.) เปิดเผยว่า กฟผ.ให้ความสำคัญกับการดูแลรักษาคุณภาพสิ่งแวดล้อมควบคู่กับการรักษาความมั่นคงทางพลังงานมาโดยตลอด ไม่ว่าจะเป็น การนำเทคโนโลยีที่ทันสมัยมาใช้ในการผลิตไฟฟ้า การรักษาคุณภาพสิ่งแวดล้อมให้ดีกว่ามาตรฐานที่กฎหมายกำหนด รวมถึงการส่งเสริมให้คนไทยตระหนักรู้ถึงปัญหาโลกร้อน เพื่อปรับวิถีคิดและพฤติกรรม เพื่อสิ่งแวดล้อมที่ดี(ข่าวหุ้น)

IVL ร่วมทุนพันธมิตร Carbios ตั้งโรงงานรีไซเคิลในฝรั่งเศส IVL ควงพันธมิตร Carbios บริษัทเทคโนโลยีชีวภาพที่พัฒนาโซลูชันชีวภาพและนำมาใช้ในอุตสาหกรรมเพื่อสร้างวงจรชีวิตใหม่สำหรับพลาสติกและสิ่งทอ ลงนามบันทึกความเข้าใจ (non-binding MOU) จัดตั้งบริษัทร่วมทุนเพื่อก่อสร้างโรงงานรีไซเคิล PET เชิงชีวภาพแห่งแรกของโลกในประเทศฝรั่งเศส(หุ้นหุ้น)

ตลท.ปรับเกณฑ์รับหลักทรัพย์หุ้นเทคโนโลยี ตลท.ปรับเกณฑ์รับหลักทรัพย์หุ้นสามัญ เพื่อสนับสนุนธุรกิจที่ใช้เทคโนโลยีและนวัตกรรมในการประกอบธุรกิจภายใต้ BCG Model เริ่มมีผล 6 มิถุนายน 2566 นี้(หุ้นหุ้น)

ข้อมูลในเอกสารฉบับนี้ รวบรวมมาจากแหล่งข้อมูลที่น่าเชื่อถือ อย่างไรก็ตาม บริษัทหลักทรัพย์ คิงส์ฟอร์ด จำกัด (มหาชน) ไม่สามารถที่จะยืนยันหรือรับรองความถูกต้องของข้อมูลเหล่านั้นได้ ไม่ว่าประการใด ๆ บทวิเคราะห์ในเอกสารนี้ จัดทำขึ้นโดยอ้างอิงหลักเกณฑ์ทางวิชาการเกี่ยวกับหลักการวิเคราะห์ และไม่ได้เป็นการชี้นำ หรือเสนอแนะให้ซื้อหรือขายหลักทรัพย์ใด ๆ การตัดสินใจซื้อหรือขายหลักทรัพย์ใด ๆ ของผู้อ่าน ไม่ว่าจะถูกเกิดจากการอ่านบทความในเอกสารนี้หรือไม่ก็ตาม ล้วนเป็นผลจากการใช้วิจารณญาณของผู้อ่าน โดยไม่มีส่วนเกี่ยวข้องกับคิงส์ฟอร์ด จำกัด (มหาชน) ไม่ว่ากรณีใด



ที่มา: TQ Professional, TF Day

Resistance 1,540 - 1,545

Support 1,525 - 1,520

SET Daily: แกว่งตัวขึ้นในกรอบ

กลยุทธ์การลงทุน SET Index สลับฟันตัวมาที่แถวเส้นค่าเฉลี่ย EMA ระยะสั้น ส่วน RSI / MACD ยังทรงตัว วันนี้คาดแกว่งตัวขึ้นอยู่ในกรอบ โดยมีแนวต้าน 1,540-1,545 จุด แนวรับ 1,525-1,520



ที่มา: TQ Professional, TF weekly

SET Weekly: แกว่ง Sideways

กลยุทธ์การลงทุน ระยะกลาง sentiment ต่างประเทศผันผวนจากการขึ้นดอกเบี้ยและการลดสภาพคล่องของธนาคารกลางหลัก ขณะที่เงินเฟ้อในระดับสูงกดดันให้เศรษฐกิจมีโอกาสเข้าสู่ภาวะถดถอย นอกจากนี้ยังมีความเสี่ยงภาคธนาคาร ทำให้ทิศทาง fund flow ผ่่าวตัว ในทางเทคนิค TF weekly ดัชนีกลับไปยืน EMA200 Week ไม่ได้คาดแกว่งตัวลงในกรอบ Sideway แนวรับ 1,510 / 1,490 แนวต้าน 1,660 / 1,680 จุด



ที่มา: TQ Professional, TF daily

Gold Spot: ประคองตัว

กลยุทธ์การลงทุน Gold Spot สลับมาปิดบวกตอบรับ Bond Yield ลด // แห่งเทียนพยายามประคองตัวบริเวณกรอบ Channel US\$1,945-1,930/Oz ยังใช้โซนนี้เป็นเกณฑ์ หากยืนได้คาดเลือกแกว่งตัวออกข้างเพื่อสร้างฐาน โดยมีโซนแนวรับ US\$1,935-1,930/Oz แนวต้าน US\$1,975-1,985/Oz

Resistance 1,975 - 1,985

Support 1,935 - 1,930

Technical Analyst

Apichai Raomanachai No. 002939

Asst. Technical Analyst

Noppom Chaykaw No. 043964

ข้อมูลในเอกสารฉบับนี้ รวบรวมมาจากแหล่งข้อมูลที่เชื่อถือได้ อย่างไรก็ดี บริษัทหลักทรัพย์ คิงส์ฟอร์ด จำกัด (มหาชน) ไม่สามารถที่จะยืนยันหรือรับรองความถูกต้องของข้อมูลเหล่านั้นได้ ไม่ว่าประการใด ๆ บทวิเคราะห์ในเอกสารนี้ จัดทำขึ้นโดยอ้างอิงหลักเกณฑ์ทางวิชาการเกี่ยวกับหลักการวิเคราะห์ และมีได้เป็นการชี้นำ หรือเสนอแนะให้ซื้อหรือขายหลักทรัพย์ใด ๆ การตัดสินใจซื้อหรือขายหลักทรัพย์ใด ๆ ของผู้อ่าน ไม่ว่าจะเกิดจากการอ่านบทความในเอกสารนี้หรือไม่ก็ตาม ล้วนเป็นผลจากการใช้วิจารณญาณของผู้อ่าน โดยไม่มีส่วนเกี่ยวข้องกับหรือพันธะผูกพันใด ๆ กับ บริษัทหลักทรัพย์ คิงส์ฟอร์ด จำกัด(มหาชน) ไม่ว่ากรณีใด



ที่มา ; TQ Professional

BPP

Resistance 15.20

Support 14.30

แนะนำถึงกำไร แท่งเทียนแกว่งตัวขึ้นพร้อมปริมาณการซื้อขายเข้าสะสม ส่วน MACD / RSI เกิดสัญญาณบวก เบื้องต้นคาดหวังทยอยขึ้นต่อ โดยมีแนวต้านที่ 15.20 บาท ส่วนแนวรับ 14.30 บาท และพิจารณาวางจุด Stop Loss ที่ 14.00 บาท



ที่มา ; TQ Professional

GABLE

Resistance 6.10

Support 5.65

แนะนำถึงกำไร แท่งเทียนปรับตัวขึ้นเกาะแนวเส้นค่าเฉลี่ยระยะสั้น พร้อมปริมาณการซื้อขายเข้าสะสม ส่วน RSI / MACD ส่งสัญญาณบวก เบื้องต้นคาดหวังการขยับขึ้นต่อโดยมีแนวต้าน 6.10 บาท ส่วนแนวรับ 5.65 บาท และ Stop Loss ที่ 5.50 บาท



ที่มา ; TQ Professional

KTB

Resistance 20.00-20.60

Support 19.00

แนะนำถึงกำไร แท่งเทียนทยอยฟื้นตัว พร้อมปริมาณการซื้อขายเข้าสะสม ด้าน Indicator MACD และ RSI มีแนวโน้มเป็นบวก เบื้องต้นหากยืนยันเหนือแนวรับ 19.00 บาท ได้คาดหวังการขึ้นต่อ โดยมีแนวต้านถัดไป 20.00-20.60 บาท ส่วนจุด Stop Loss 18.70 บาท

Technical Analyst

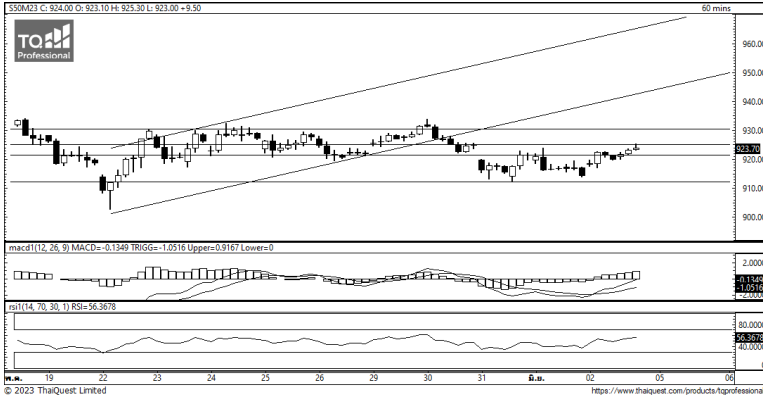
Apichai Raomanachai No. 002939

Asst. Technical Analyst

Nopporn Chaykaew No. 043964

ข้อมูลในเอกสารฉบับนี้ รวบรวมมาจากแหล่งข้อมูลที่เชื่อถือได้ อย่างไรก็ดี บริษัทหลักทรัพย์ คิงส์ฟอร์ด จำกัด (มหาชน) ไม่สามารถที่จะยืนยันหรือรับรองความถูกต้องของข้อมูลเหล่านั้นได้ ไม่ว่าประการใด ๆ บทวิเคราะห์ในเอกสารนี้ จัดทำขึ้นโดยอ้างอิงหลักเกณฑ์ทางวิชาการเกี่ยวกับหลักการวิเคราะห์ และมีได้เป็นการชี้นำ หรือเสนอแนะให้ซื้อหรือขายหลักทรัพย์ใด ๆ การตัดสินใจซื้อหรือขายหลักทรัพย์ใด ๆ ของผู้อ่าน ไม่ว่าจะเกิดจากการอ่านบทความในเอกสารนี้หรือไม่ก็ตาม ล้วนเป็นผลจากการใช้วิจารณญาณของผู้อ่าน โดยไม่เกี่ยวข้องกับหรือพันธะผูกพันใด ๆ กับ บริษัทหลักทรัพย์ คิงส์ฟอร์ด จำกัด(มหาชน) ไม่ว่ากรณีใด

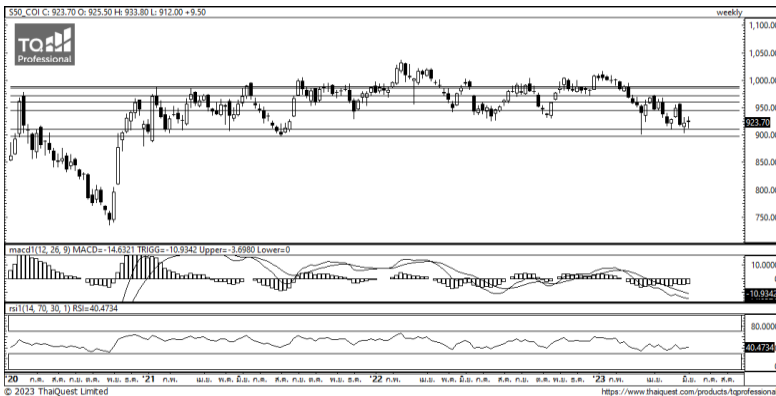
วันอังคารที่ 6 มิถุนายน พ.ศ. 2566



ที่มา: Kingsford Research

ภาพการลงทุในระยะสั้น

S50M23 ปิดที่ 923.70 จุด ปรับตัวเพิ่มขึ้น 9.50 จุด หรือ +1.04% S50M23 มีการเคลื่อนไหวในลักษณะ Sideway แต่มีโอกาสเลือกทิศทางขาขึ้น โดยมีแนวต้านที่บริเวณ 925 และมีแนวรับที่ 910 ในส่วน MACD ยังอยู่ในแนวโน้มขาลงแต่ RSI อยู่ในทิศทางแนวโน้มขาขึ้น ทำให้ในระยะสั้น หากสามารถยืนเหนือ 925 เน้น Long จะเป็นฝั่งที่ได้เปรียบกว่า



ที่มา: Kingsford Research

ภาพการลงทุในระยะยาว

สำหรับภาพระยะยาว สภาวะปัจจุบันถือ Short 2/3 Port SET 50 INDEX FUTURES ยังมีการเคลื่อนไหวในลักษณะ Sideway ที่กรอบการแกว่งตัวแคบลง และ Indicator สบับสนุนอยู่ในทิศทางแนวโน้มขาลง โดยมีแนวรับที่ 910 และแนวต้านที่ 935 ถ้าหาปรับตัวเหนือกว่า 925 จุด ควรลดสถานะ Short เหลือ 1/3 Port

Market Overview

นักลงทุนต่างชาติ Long สุทธิ 29,681 สัญญา ส่วนสะสมประจำเดือน พ.ค มียอด Short สุทธิ 16,848 สัญญา และยอดสะสม ตั้งแต่เดือน ม.ค เป็นยอด Short สุทธิ 183,517 สัญญา ในส่วนของ ตลาดหุ้นสหรัฐฯ ดัชนี DJIA ปิด -0.59%, ดัชนี S&P500 ปิด -0.20% และ ดัชนี Nasdaq ปิด -0.09% นักลงทุนยังคงให้ความสนใจกับการคาดการณ์ที่ว่า เฟดจะคงอัตราดอกเบี้ยที่ระดับ 5.00-5.25% ในการประชุมวันที่ 13-14 มิ.ย.นี้ โดยข้อมูลล่าสุดที่ช่วยสนับสนุนการคาดการณ์ดังกล่าวคือรายงานของสถาบันจัดการด้านอุปทานของสหรัฐฯ (ISM) ซึ่งระบุว่า ดัชนีภาคบริการของสหรัฐฯปรับตัวลงสู่ระดับ 50.3 ในเดือนพ.ค. จากระดับ 51.9 ในเดือนเม.ย. ซึ่งต่ำกว่าที่นักวิเคราะห์คาดการณ์ที่ระดับ 51.5 ทั้งนี้ นักลงทุนยังจับตาดู นายเจอโรม พาวเวล ประธานเฟด ซึ่งมีการกำหนดแถลงนโยบายการเงินต่อคณะกรรมการธนาคารของวุฒิสภาสหรัฐฯ ในวันที่ 22 มิ.ย.นี้ โดยสำหรับข้อมูลเศรษฐกิจสหรัฐฯที่มีการเปิดเผยเมื่อคืนนี้ กระทรวงพาณิชย์สหรัฐฯเปิดเผยว่า ค่าสั่งซื้อภาคโรงงานของสหรัฐฯเพิ่มขึ้น 0.4% ในเดือนเม.ย. หลังจากเพิ่มขึ้น 0.6% ในเดือนมี.ค. แต่ต่ำกว่าที่นักวิเคราะห์คาดการณ์ว่าจะเพิ่มขึ้น 0.8% ส่วนข้อมูลเศรษฐกิจด้านอื่น ๆ ที่มีการเปิดเผยในสัปดาห์นี้ได้แก่ ดัชนีผู้จัดการฝ่ายจัดซื้อ (PMI) ภาคบริการเดือนพ.ค. จากจากรายงานของไอทีที โกลบอล, ดัชนีภาคบริการเดือนพ.ค. จากสถาบันจัดการด้านอุปทานของสหรัฐฯ (ISM), ยอดสั่งซื้อภาคโรงงานเดือนเม.ย., ดุลการค้าเดือนเม.ย. และจำนวนผู้ขอรับสวัสดิการว่างงานรายสัปดาห์

	Close	Change	Volume	OI
SET50	924.89	7.6	1,449,396,666	668,496
S50Q23	920.90	8.9	3	8
S50M23	923.70	9.5	185,874	546,260
S50U23	920.60	8.8	16,713	80,332
S50Z23	921.40	8.6	5,630	33,561

Source: TQ Pro

	Last	Support	Resistance
SET50	924.89	915	930
S50M23	923.70	910	925
S50U23	920.60	910	925

Source: Kingsford Securities

Volume by Investors	SET (Million Bath)	Index Futures (Contracts)
Local Institutions	-79.63	-8,740
Foreign	601.82	29,681
Local Investor	-337.19	-20,941

ข้อมูลในเอกสารฉบับนี้ รวบรวมมาจากแหล่งข้อมูลที่น่าเชื่อถือ อย่างไรก็ดี บริษัทหลักทรัพย์ คิงส์ฟอร์ด จำกัด (มหาชน) ไม่สามารถที่จะยืนยันหรือรับรองความถูกต้องของข้อมูลเหล่านี้ได้ ไม่ว่าประการใด ๆ บทวิเคราะห์ในเอกสารนี้จัดทำขึ้นโดยอ้างอิงหลักการทางวิชาการเกี่ยวกับหลักการวิเคราะห์ และไม่ได้เป็นการชี้แนะ หรือเสนอแนะให้ซื้อหรือขายหลักทรัพย์ใด ๆ การตัดสินใจซื้อหรือขายหลักทรัพย์ใด ๆ ของผู้อ่าน ไม่ว่าจะเกิดจากการอ่านบทความในเอกสารนี้หรือไม่ก็ตาม ล้วนเป็นผลจากการใช้วิจารณญาณของผู้อ่าน โดยไม่มีส่วนเกี่ยวข้องกับหรือพันธะผูกพันใด ๆ กับ บริษัทหลักทรัพย์ คิงส์ฟอร์ด จำกัด (มหาชน) ไม่ว่ากรณีใด

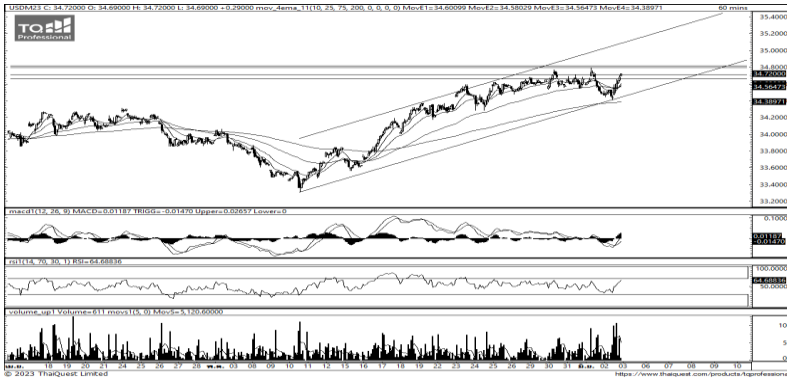
SET50 Index Futures



KINGSFORD

Series	Close	Chg	Vol. Contracts	OI	OI Chg	Theoretical	Basis	Daly Left	LTD
S50Q23	920.90	8.9	3	8	0	922.06	-3.99	85	30/8/2023
S50M23	923.70	9.5	185,874	546,260	0	924.10	-1.19	23	29/6/2023
S50U23	920.60	8.8	16,713	80,332	0	921.10	-4.29	114	28/9/2023
S50Z23	921.40	8.6	5,630	33,561	0	918.10	-3.49	205	28/12/2023
S50H24	918.00	7.0	1,729	8,225	0	915.11	-6.89	296	28/3/2024

Currency Futures



ที่มา: Kingsford Research

	Last	Change	Volume	OI
USDM23	34.43	0.29	34,907	105,769
USDN23	34.31	0.28	529	6,238
USDQ23	34.32	0.05	47	1,540
USDU23	34.13	0.24	14,667	24,821

Source: TQ Pro

ภาพการลงทุนระยะสั้น

เข้านี้ dollar index อยู่ที่ 103.981 จุด แข็งค่าขึ้น 0.02 % โดยที่ USDM23 เมื่อวานนี้อ่อนค่าลง 0.29 บาท/USD โดยค่าเงินมีลักษณะการเคลื่อนไหวอยู่ในแนวโน้มขาขึ้น แต่ได้มีการปรับตัวขึ้นเหนือ EMA ทั้ง 4 เส้น และ Indicator สนับสนุนในทิศทางขาขึ้น ซึ่งส่งผลให้ค่าเงินจะมีการปรับตัวในทิศทางอ่อนค่าลง โดยมองเป้าหมายการเคลื่อนไหวของ USDM23 อยู่ที่แนวรับ 34.30 และมีแนวต้านที่ 34.80 หากเพิ่มสูงกว่า 34.80 ควรเปิดสถานะ Long จะเป็นฝั่งที่ได้เปรียบกว่า

	Last	Support	Resistance
RTXUSTB	34.75	34.30	34.80
USDM23	34.43	34.30	34.80
USDU23	34.13	34.00	34.50

Source: Kingsford Securities

Apichai Raomanachai

Fundamental and Technical Investment Analysis

ID No. 002939 Tel 02-829-6999 Ext 2200

Email : apichai.ra@kfsec.co.th

Nut Kaewborisutsakul

Assistant Investment Analyst

Tel 02-829-6999 Ext 2205

Email : nut.ka@kfsec.co.th

ข้อมูลในเอกสารฉบับนี้ รวบรวมมาจากแหล่งข้อมูลที่น่าเชื่อถือ อย่างไรก็ดี บริษัทหลักทรัพย์ คิงส์ฟอร์ด จำกัด (มหาชน) ไม่สามารถที่จะยืนยันหรือรับรองความถูกต้องของข้อมูลเหล่านี้ได้ ไม่ว่าประการใด ๆ บทวิเคราะห์ในเอกสารนี้ จัดทำขึ้นโดยอ้างอิงหลักเกณฑ์ทางวิชาการเกี่ยวกับหลักการวิเคราะห์ และมีได้เป็นการชี้แนะ หรือเสนอแนะให้ซื้อหรือขายหลักทรัพย์ใด ๆ การตัดสินใจซื้อหรือขายหลักทรัพย์ใด ๆ ของผู้อ่าน ไม่ว่าจะเกิดจากการอ่านบทความในเอกสารนี้หรือไม่ก็ตาม ล้วนเป็นผลจากการใช้วิจารณญาณของผู้อ่าน โดยไม่มีส่วนเกี่ยวข้องกับหรือพันธะผูกพันใด ๆ กับ บริษัทหลักทรัพย์ คิงส์ฟอร์ด จำกัด (มหาชน) ไม่ว่ากรณีใด



Most Active Grainer (%chg)

Rank	STOCK	OI	Price Chg (20 Working Days)
1	SAMART	16,151	31.71%
2	DELTA	2,356	24.14%
3	ICHI	9,429	20.00%
4	TKN	24,383	19.57%
5	GFPT	9,026	15.89%
6	BEC	11,637	13.64%
7	MTC	9,779	12.24%
8	TTB	34,729	11.33%
9	BAY	702	10.34%
10	TQM	8,645	10.00%
11	BCP	10,274	9.92%
12	COM7	7,763	9.43%
13	TCAP	1,186	9.09%
14	TOA	1,354	8.40%
15	PRM	7,945	8.06%
16	BA	4,720	6.43%
17	TISCO	413	5.18%
18	M	1,194	5.05%
19	KKP	4,089	4.92%
20	KTB	59,001	4.84%
21	AEONTS	285	4.44%
22	AAV	74,079	4.38%
23	MBK	3,854	3.85%
24	BPP	1,655	3.57%
25	HANA	2,030	3.49%
26	ITD	29,980	2.10%
27	KBANK	10,573	1.54%
28	THG	342	1.47%
29	TTA	3,761	1.44%
30	OSP	3,300	0.84%

Top Gainers OI (%chg)

STOCK	OI	%Daily Top OI Change	STOCK	OI	%5 Day Top OI Change
PSL	2,278	43.54%	BEC	11,637	550.48%
TOP	2,433	10.84%	TU	27,260	41.23%
TISCO	413	9.84%	INTUCH	1,863	25.03%
JMT	8,509	9.15%	CRC	4,453	23.87%
TCAP	1,186	9.01%	EGCO	1,541	12.15%
AOT	5,192	8.87%	TOP	2,433	6.52%
KBANK	10,573	6.09%	PLANB	26,565	6.17%
CPN	2,668	5.92%	JMT	8,509	4.24%
MINT	5,535	5.83%	BAY	702	3.69%
WHA	15,558	5.61%	RATCH	2,169	1.93%
EGCO	1,541	3.77%	TISCO	2,668	1.75%
BCH	14,909	1.71%	STA	2,874	0.38%
VGI	12,189	1.63%	TCAP	1,186	0.25%
STEC	11,879	1.38%	TVO	520	0.00%
CRC	4,453	1.16%	SPCG	440	0.00%

Source: TQ Pro

Top Loser OI (%chg)

STOCK	OI	%Daily Top OI Change	STOCK	OI	%5 Day Top OI Change
ESSO	11,866	-38.76%	TPIPL	4,244	-57.86%
TRUE	31,992	-37.84%	CHG	4,618	-49.50%
CHG	4,618	-30.16%	ESSO	11,866	-47.14%
GLOBAL	2,497	-24.61%	SPRC	1,134	-46.66%
BTS	16,817	-15.20%	STPI	28,883	-43.83%
GULF	17,073	-14.61%	ICHI	9,429	-43.74%
PSH	585	-14.60%	TKN	24,383	-40.56%
CK	2,039	-14.11%	THCOM	4,563	-40.22%
AMATA	1,411	-12.90%	GFPT	9,026	-39.56%
HMPRO	5,462	-12.90%	GULF	17,073	-37.03%
TOA	1,354	-12.87%	KEX	4,008	-36.90%
CENDEL	2,057	-12.77%	PRM	7,945	-36.41%
LH	7,074	-12.40%	KTC	52,516	-36.23%
BCP	10,274	-12.26%	GLOBAL	2,497	-36.07%
MAJOR	7,706	-12.06%	TOA	1,354	-35.49%

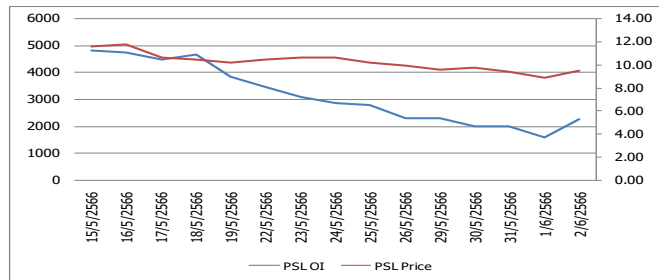
หุ้นที่มีทิศทาง ราคาและ OI ที่น่าจับตามอง

OI Trend TISCO



Recommend : Short **Resistance : 98.00**
Support : 96.00 **Stop-Loss : 98.50**

OI Trend PSL



Recommend : Long **Resistance : 10.00**
Support : 9.50 **Stop-Loss : 9.00**

Source: KINGSFORD

APICHAJ RAOMANACHAI No. 002939
NUT KAEWBORISUTSAKUL Asst. Derivatives Analyst

ข้อมูลในเอกสารฉบับนี้ รวบรวมมาจากแหล่งข้อมูลที่น่าเชื่อถือ อย่างไรก็ดี บริษัทหลักทรัพย์ คิงส์ฟอร์ด จำกัด (มหาชน) ไม่สามารถที่จะยืนยันหรือรับรองความถูกต้องของข้อมูลเหล่านี้ได้ ไม่ว่าประการใด ๆ บทวิเคราะห์ในเอกสารนี้ จัดทำขึ้นโดยอ้างอิงหลักการเกณฑ์ทางวิชาการเกี่ยวกับหลักการวิเคราะห์ และไม่ได้เป็นการชี้นำ หรือเสนอแนะให้ซื้อหรือขายหลักทรัพย์ใด ๆ การตัดสินใจซื้อหรือขายหลักทรัพย์ใด ๆ ของผู้อ่าน ไม่ว่าจะเกิดจากการอ่านบทความในเอกสารนี้หรือไม่ก็ตาม ล้วนเป็นผลจากการใช้วิจารณญาณของผู้อ่าน โดยไม่มีส่วนเกี่ยวข้องกับหรือที่แนะนำกันใด ๆ กับ บริษัทหลักทรัพย์ คิงส์ฟอร์ด จำกัด(มหาชน) ไม่ทางกรณีใด

Short Sales



KINGSFORD

มูลค่าการขายชอร์ต ณ วันที่ 02 มิถุนายน 2566

หลักทรัพย์	ปริมาณหุ้นที่ขายชอร์ต (หุ้น)	มูลค่าการขายชอร์ต (บาท)	%เทียบมูลค่าซื้อขายตลาดรวม
7UP	124,400	69,664	4.79%
AAI	105,800	498,294	2.37%
AAV	2,186,000	6,124,232	3.24%
AAV-R	687,200	1,910,416	1.02%
ACE	205,100	397,703	1.07%
ACE-R	79,500	153,435	0.41%
ADVANC	382,000	79,876,300	9.14%
ADVANC-R	108,600	22,696,400	2.60%
AEONTS	1,800	359,100	1.42%
AEONTS-R	2,500	498,800	1.97%
AGE	19,700	52,008	1.27%
AH	34,900	1,300,100	2.08%
AH-R	42,000	1,564,500	2.50%
AIT	93,900	474,195	24.05%
AMATA	217,200	4,953,360	4.93%
AMATA-R	358,800	8,181,970	8.14%
ANAN	125,200	126,873	4.92%
ANAN-R	6,100	6,161	0.24%
AOT	1,793,700	127,295,175	9.43%
AOT-R	928,500	65,920,800	4.88%
AP	351,900	3,992,110	6.26%
AP-R	183,400	2,072,350	3.26%
AS	67,200	1,009,780	1.31%
ASIAN	9,500	92,470	4.92%
ASK	13,500	384,750	3.94%
ASP	10,700	30,602	2.70%
ASW	8,600	72,110	4.21%
AU-R	48,800	487,770	3.11%
AUCT	37,200	386,180	3.85%
AURA	51,900	840,780	6.53%
AURA-R	27,500	445,420	3.46%
AWC	1,363,500	6,620,926	4.59%
AWC-R	1,972,200	9,561,720	6.64%
AYUD	300	11,850	7.14%
BA	68,300	1,019,250	0.79%
BA-R	20,600	308,340	0.24%
BAFS	4,800	150,775	5.13%
BAFS-R	10,100	317,850	10.79%
BAM	1,145,800	12,264,810	8.45%
BAM-R	832,300	8,909,890	6.14%
BANPU	4,315,700	35,831,995	6.37%
BANPU-R	5,307,500	44,116,100	7.83%
BAY	39,800	1,251,125	0.99%
BAY-R	17,100	529,200	0.42%
BBIK	4,000	468,800	0.69%
BBIK-R	200	22,900	0.03%
BBL	78,900	12,939,400	1.37%
BBL-R	26,400	4,329,600	0.46%
BCH	888,300	16,207,140	9.36%
BCH-R	1,678,400	30,664,430	17.69%
BCP	335,300	11,105,700	2.61%
BCP-R	991,000	32,964,650	7.71%
BCPG	102,100	927,295	4.40%
BCPG-R	93,500	850,800	4.03%
BDMS	5,599,500	158,440,875	14.75%

ข้อมูลในเอกสารฉบับนี้ รวบรวมมาจากแหล่งข้อมูลที่เชื่อถือได้ อย่างไรก็ตาม บริษัทหลักทรัพย์ คิงส์ฟอร์ด จำกัด (มหาชน) ไม่สามารถที่จะยืนยันหรือรับรองความถูกต้องของข้อมูลเหล่านี้ได้ ไม่ว่าประการใด ๆ บทวิเคราะห์ในเอกสารนี้ จัดทำขึ้นโดยอ้างอิงหลักเกณฑ์ทางวิชาการเกี่ยวกับหลักการวิเคราะห์ และมีได้เป็นการชี้แนะ หรือเสนอแนะให้ซื้อหรือขายหลักทรัพย์ใด ๆ การตัดสินใจซื้อหรือขายหลักทรัพย์ใด ๆ ของผู้อ่าน ไม่ว่าจะเกิดจากการอ่านบทความในเอกสารนี้หรือไม่ก็ตาม ล้วนเป็นผลจากการใช้วิจารณญาณของผู้อ่าน โดยไม่มีส่วนเกี่ยวข้องกับหรือพึ่งพิงผูกพันใด ๆ กับ บริษัทหลักทรัพย์ คิงส์ฟอร์ด จำกัด (มหาชน) ไม่ว่ากรณีใด

Short Sales



KINGSFORD

มูลค่าการขายชอร์ต ณ วันที่ 02 มิถุนายน 2566

หลักทรัพย์	ปริมาณหุ้นที่ขายชอร์ต (หุ้น)	มูลค่าการขายชอร์ต (บาท)	%เทียบมูลค่าซื้อขายตลาดรวม
BDMS-R	2,150,500	61,239,325	5.66%
BE8	10,000	470,000	1.07%
BEAUTY	259,500	186,678	3.16%
BEC	63,400	552,300	5.85%
BEC-R	99,200	863,905	9.16%
BEM	3,681,500	29,469,270	16.55%
BEM-R	2,593,300	20,746,400	11.66%
BGRIM	387,900	13,920,375	8.23%
BGRIM-R	532,300	19,185,600	11.29%
BH	112,200	25,883,700	3.67%
BH-R	181,900	41,993,200	5.95%
BJC	82,000	3,013,500	4.12%
BJC-R	483,500	17,762,925	24.32%
BLA	127,700	3,466,900	6.98%
BLA-R	149,900	4,077,400	8.19%
BLAND	180,300	153,255	4.92%
BLAND-R	7,200	6,192	0.20%
BOL	12,800	130,840	6.34%
BPP	20,800	293,280	1.13%
BPP-R	180,800	2,619,160	9.80%
BRI	36,100	356,295	3.10%
BRR	15,100	92,865	1.92%
BTG	39,500	1,110,200	0.99%
BTG-R	182,100	5,108,700	4.55%
BTS	1,210,100	8,597,955	5.03%
BTS-R	3,870,000	27,469,115	16.09%
BYD	165,100	1,287,630	7.31%
BYD-R	445,000	3,472,520	19.71%
CBG	231,600	14,891,975	3.15%
CBG-R	788,000	50,664,250	10.70%
CENTEL	37,700	1,873,325	4.49%
CENTEL-R	124,000	6,148,125	14.76%
CHAYO	78,800	620,115	8.95%
CHG	755,800	2,394,970	3.37%
CHG-R	2,626,800	8,315,348	11.70%
CK	720,000	13,203,520	11.91%
CK-R	578,300	10,661,690	9.57%
CKP	135,800	452,178	3.91%
CKP-R	357,400	1,185,998	10.29%
COM7	212,500	6,155,525	4.35%
COM7-R	119,900	3,453,125	2.45%
CPALL	1,084,900	68,733,375	9.71%
CPALL-R	936,200	59,215,700	8.38%
CPF	2,880,500	58,233,720	11.91%
CPF-R	3,169,500	64,274,170	13.10%
CPN	618,900	41,117,500	7.11%
CPN-R	316,200	21,149,500	3.63%
CRC	434,600	17,440,050	3.27%
CRC-R	1,074,000	42,960,000	8.08%
CV	26,600	41,496	3.10%
DCC	153,400	306,490	2.40%
DCC-R	271,900	543,673	4.26%
DELTA	737,900	73,576,450	4.68%
DELTA-R	1,982,000	197,117,925	12.57%
DITTO	44,000	1,441,100	0.91%

ข้อมูลในเอกสารฉบับนี้ รวบรวมมาจากแหล่งข้อมูลที่เชื่อถือได้ อย่างไรก็ตาม บริษัทหลักทรัพย์ คิงส์ฟอร์ด จำกัด (มหาชน) ไม่สามารถที่จะยืนยันหรือรับรองความถูกต้องของข้อมูลเหล่านี้ได้ ไม่ว่าประการใด ๆ บทวิเคราะห์ในเอกสารนี้ จัดทำขึ้นโดยอ้างอิงหลักเกณฑ์ทางวิชาการเกี่ยวกับหลักการวิเคราะห์ และมีได้เป็นการชี้แนะ หรือเสนอแนะให้ซื้อหรือขายหลักทรัพย์ใด ๆ การตัดสินใจซื้อหรือขายหลักทรัพย์ใด ๆ ของผู้อ่าน ไม่ว่าจะเกิดจากการอ่านบทความในเอกสารนี้หรือไม่ก็ตาม ล้วนเป็นผลจากการใช้วิจารณญาณของผู้อ่าน โดยไม่มีส่วนเกี่ยวข้องกับหรือพึ่งพิงผูกพันใด ๆ กับ บริษัทหลักทรัพย์ คิงส์ฟอร์ด จำกัด (มหาชน) ไม่ว่ากรณีใด

Short Sales



KINGSFORD

มูลค่าการขายชอร์ต ณ วันที่ 02 มิถุนายน 2566

หลักทรัพย์	ปริมาณหุ้นที่ขายชอร์ต (หุ้น)	มูลค่าการขายชอร์ต (บาท)	%เทียบมูลค่าซื้อขายตลาดรวม
DITTO-R	10,800	346,350	0.22%
DMT	24,000	297,600	11.99%
DOHOME	561,500	7,878,660	2.75%
DOHOME-R	581,400	7,949,430	2.84%
DUSIT	3,200	38,080	1.55%
EA	549,500	33,562,100	5.69%
EA-R	600,500	36,761,775	6.22%
EGATIF	4,600	30,130	0.73%
EGCO	13,800	1,948,400	2.07%
EGCO-R	103,400	14,517,250	15.54%
EKH	6,900	54,510	2.27%
EKH-R	8,200	64,370	2.69%
EPG	318,200	2,212,400	21.67%
EPG-R	205,600	1,438,295	14.00%
ERW	360,200	1,521,952	3.21%
ERW-R	100,000	420,000	0.89%
ESSO	260,600	2,289,705	3.25%
ESSO-R	23,400	204,350	0.29%
ETC	76,900	228,908	0.59%
FORTH	53,800	1,695,375	4.56%
FORTH-R	84,700	2,677,350	7.17%
FSMART	110,900	1,103,055	5.02%
FSMART-R	80,800	803,950	3.66%
GFPT	317,700	3,917,890	9.46%
GFPT-R	437,600	5,400,060	13.03%
GLOBAL	273,800	4,985,270	3.29%
GLOBAL-R	197,200	3,619,300	2.37%
GPSC	537,900	30,670,900	7.18%
GPSC-R	323,500	18,724,175	4.32%
GULF	2,115,000	100,325,050	10.76%
GULF-R	2,466,200	117,001,775	12.55%
GUNKUL	15,000	50,100	0.13%
GUNKUL-R	531,900	1,776,546	4.50%
HANA	439,500	19,392,200	5.96%
HANA-R	888,000	38,732,850	12.04%
HENG	182,600	515,468	3.52%
HENG-R	8,800	24,854	0.17%
HL	6,400	92,920	1.92%
HMPRO	1,094,100	15,114,720	8.26%
HMPRO-R	683,600	9,385,660	5.16%
HTC	1,600	62,400	0.33%
HUMAN	5,800	57,605	2.08%
ICHI	163,400	2,381,250	3.26%
ICHI-R	69,500	1,014,700	1.38%
III	40,600	475,020	5.89%
ILM	6,000	135,800	0.66%
ILM-R	4,800	107,040	0.53%
INTUCH	112,400	8,234,950	2.82%
INTUCH-R	1,034,600	76,078,600	25.92%
IP	2,800	32,760	0.69%
IRPC	3,271,300	7,415,670	5.15%
IRPC-R	1,976,600	4,417,696	3.11%
ITD	77,600	112,234	1.91%
ITD-R	163,300	235,176	4.03%

ข้อมูลในเอกสารฉบับนี้ รวบรวมมาจากแหล่งข้อมูลที่เชื่อถือได้ อย่างไรก็ตาม บริษัทหลักทรัพย์ คิงส์ฟอร์ด จำกัด (มหาชน) ไม่สามารถที่จะยืนยันหรือรับรองความถูกต้องของข้อมูลเหล่านี้ได้ ไม่ว่าประการใด ๆ บทวิเคราะห์ในเอกสารนี้ จัดทำขึ้นโดยอ้างอิงหลักเกณฑ์ทางวิชาการเกี่ยวกับหลักการวิเคราะห์ และมีได้เป็นการชี้แนะ หรือเสนอแนะให้ซื้อหรือขายหลักทรัพย์ใด ๆ การตัดสินใจซื้อหรือขายหลักทรัพย์ใด ๆ ของผู้อ่าน ไม่ว่าจะเกิดจากการอ่านบทความในเอกสารนี้หรือไม่ก็ตาม ล้วนเป็นผลจากการใช้วิจารณญาณของผู้อ่าน โดยไม่มีส่วนเกี่ยวข้องกับหรือพันธะผูกพันใด ๆ กับ บริษัทหลักทรัพย์ คิงส์ฟอร์ด จำกัด (มหาชน) ไม่ว่ากรณีใด

Short Sales



KINGSFORD

มูลค่าการขายชอร์ต ณ วันที่ 02 มิถุนายน 2566

หลักทรัพย์	ปริมาณหุ้นที่ขายชอร์ต (หุ้น)	มูลค่าการขายชอร์ต (บาท)	%เทียบมูลค่าซื้อขายตลาดรวม
ITEL	38,100	111,158	2.77%
IVL	1,136,200	37,201,150	12.38%
IVL-R	471,900	15,405,975	5.14%
JAS-R	2,214,800	3,563,517	34.40%
JMART	606,200	11,986,620	4.72%
JMART-R	1,024,800	20,268,680	7.99%
JMT	546,400	22,139,375	1.93%
JMT-R	34,500	1,387,425	0.12%
JTS-R	19,200	515,175	3.63%
KAMART	50,000	608,050	0.81%
KAMART-R	1,700	20,680	0.03%
KBANK	223,300	29,260,600	2.24%
KBANK-R	152,000	19,958,950	1.53%
KCC	10,900	71,435	2.68%
KCE	159,900	6,236,025	1.75%
KCE-R	715,300	27,747,450	7.84%
KEX	172,800	1,750,820	3.84%
KEX-R	287,200	2,877,600	6.38%
KISS	5,900	35,990	0.55%
KKP	30,600	1,951,725	0.80%
KKP-R	239,800	15,289,825	6.27%
KLINIQ	14,200	551,800	0.75%
KLINIQ-R	500	19,375	0.03%
KSL	79,700	275,246	2.66%
KSL-R	34,500	117,730	1.15%
KTB	2,082,000	40,257,670	3.77%
KTB-R	910,100	17,545,730	1.65%
KTC	464,200	23,327,825	5.79%
KTC-R	822,900	41,559,275	10.27%
LANNA	8,700	135,130	2.23%
LANNA-R	40,900	634,120	10.47%
LH	4,395,700	37,065,825	7.71%
LH-R	1,756,800	14,794,260	3.08%
LHFG	29,800	31,588	0.49%
LHFG-R	6,800	7,208	0.11%
LPN-R	6,700	29,346	1.03%
M	25,400	1,297,325	2.39%
M-R	119,900	6,170,100	11.28%
MAJOR	78,200	1,205,520	6.97%
MAJOR-R	157,500	2,424,110	14.04%
MBK	35,900	574,920	5.17%
MBK-R	125,000	2,002,580	18.00%
MC	29,200	388,360	2.24%
MEGA	119,900	4,834,400	3.87%
MEGA-R	412,400	16,634,675	13.32%
MINT	1,538,000	52,032,350	16.08%
MINT-R	722,700	24,380,925	7.55%
MONO	24,800	31,744	0.93%
MTC	391,000	16,016,425	5.21%
MTC-R	873,500	35,738,950	11.65%
NER-R	18,300	81,352	0.43%
NETBAY	15,400	358,620	2.21%
NEX	65,000	837,500	1.01%
NEX-R	100	1,280	0.00%

ข้อมูลในเอกสารฉบับนี้ รวบรวมมาจากแหล่งข้อมูลที่เชื่อถือได้ อย่างไรก็ตาม บริษัทหลักทรัพย์ คิงส์ฟอร์ด จำกัด (มหาชน) ไม่สามารถที่จะยืนยันหรือรับรองความถูกต้องของข้อมูลเหล่านี้ได้ ไม่ว่าประการใด ๆ บทวิเคราะห์ในเอกสารนี้ จัดทำขึ้นโดยอ้างอิงหลักเกณฑ์ทางวิชาการเกี่ยวกับหลักการวิเคราะห์ และมีได้เป็นการชี้แนะ หรือเสนอแนะให้ซื้อหรือขายหลักทรัพย์ใด ๆ การตัดสินใจซื้อหรือขายหลักทรัพย์ใด ๆ ของผู้อ่าน ไม่ว่าจะเกิดจากการอ่านบทความในเอกสารนี้หรือไม่ก็ตาม ล้วนเป็นผลจากการใช้วิจารณญาณของผู้อ่าน โดยไม่มีส่วนเกี่ยวข้องกับหรือพันธะผูกพันใด ๆ กับ บริษัทหลักทรัพย์ คิงส์ฟอร์ด จำกัด (มหาชน) ไม่ว่ากรณีใด

Short Sales



KINGSFORD

มูลค่าการขายชอร์ต ณ วันที่ 02 มิถุนายน 2566

หลักทรัพย์	ปริมาณหุ้นที่ขายชอร์ต (หุ้น)	มูลค่าการขายชอร์ต (บาท)	%เทียบมูลค่าซื้อขายตลาดรวม
NOBLE	19,900	89,152	4.44%
NOBLE-R	4,200	18,866	0.94%
NRF	9,800	52,205	1.09%
NSL	2,500	49,000	0.79%
NSL-R	2,100	41,160	0.66%
ONEE	465,200	2,479,150	12.65%
ONEE-R	500	2,685	0.01%
OR	2,207,300	44,010,200	8.99%
OR-R	1,564,200	31,247,300	6.37%
ORI	54,400	593,160	2.38%
ORI-R	11,300	123,240	0.49%
OSP	608,600	17,915,200	4.32%
OSP-R	2,283,600	67,495,375	16.21%
OTO-R	60,200	1,051,070	0.71%
PLANB	168,000	1,455,825	4.73%
PLANB-R	440,300	3,813,050	12.39%
PLAT	52,200	179,466	1.67%
PLAT-R	26,200	90,652	0.84%
PR9	28,000	499,240	3.73%
PR9-R	36,500	651,180	4.86%
PRM	14,600	97,820	0.70%
PSL	510,900	4,682,725	3.20%
PSL-R	1,107,600	10,170,960	6.93%
PTG	225,900	2,715,800	2.87%
PTG-R	422,700	5,109,640	5.36%
PTL	10,600	140,980	1.16%
PTT	682,800	20,654,700	2.68%
PTT-R	741,600	22,433,400	2.91%
PTTEP	275,600	39,059,300	4.02%
PTTEP-R	525,000	74,660,450	7.65%
PTTGC	1,178,000	42,209,250	7.78%
PTTGC-R	591,900	21,141,275	3.91%
QH	27,500	63,250	0.51%
QH-R	320,700	737,610	5.92%
RABBIT	95,700	56,463	0.67%
RAM	6,800	315,325	2.57%
RATCH	204,600	7,383,750	8.93%
RATCH-R	252,800	9,143,575	11.04%
RBF	272,200	3,016,550	1.18%
RBF-R	314,100	3,462,550	1.36%
RCL	119,700	2,813,840	6.18%
RCL-R	59,100	1,394,750	3.05%
RJH	4,800	138,000	7.12%
ROJNA	28,100	162,980	2.84%
ROJNA-R	15,300	88,740	1.55%
RS	4,000	57,200	1.05%
S-R	271,300	417,284	15.64%
SABINA	24,800	752,400	1.63%
SABUY	308,100	3,536,480	2.99%
SABUY-R	8,800	100,320	0.09%
SAK	20,800	121,680	1.78%
SAK-R	41,000	240,475	3.52%
SAMART	25,700	142,635	0.95%
SAMART-R	16,000	87,440	0.59%
SAPPE	2,300	196,650	0.17%
SAT	700	14,000	0.26%

ข้อมูลในเอกสารฉบับนี้ รวบรวมมาจากแหล่งข้อมูลที่น่าเชื่อถือ อย่างไรก็ตาม บริษัทหลักทรัพย์ คิงส์ฟอร์ด จำกัด (มหาชน) ไม่สามารถที่จะยืนยันหรือรับรองความถูกต้องของข้อมูลเหล่านี้ได้ ไม่ว่าประการใด ๆ บทวิเคราะห์ในเอกสารนี้ จัดทำขึ้นโดยอ้างอิงหลักเกณฑ์ทางวิชาการเกี่ยวกับหลักการวิเคราะห์ และมีได้เป็นการชี้แนะหรือเสนอแนะให้ซื้อหรือขายหลักทรัพย์ใด ๆ การตัดสินใจซื้อหรือขายหลักทรัพย์ใด ๆ ของผู้อ่าน ไม่ว่าจะเกิดจากการอ่านบทความในเอกสารนี้หรือไม่ก็ตาม ล้วนเป็นผลจากการใช้วิจารณญาณของผู้อ่าน โดยไม่มีส่วนเกี่ยวข้องกับหรือพันธะผูกพันใด ๆ กับ บริษัทหลักทรัพย์ คิงส์ฟอร์ด จำกัด (มหาชน) ไม่ว่ากรณีใด

Short Sales



KINGSFORD

มูลค่าการขายชอร์ต ณ วันที่ 02 มิถุนายน 2566

หลักทรัพย์	ปริมาณหุ้นที่ขายชอร์ต (หุ้น)	มูลค่าการขายชอร์ต (บาท)	%เทียบมูลค่าซื้อขายตลาดรวม
SAT-R	33,500	664,810	12.51%
SAWAD	464,000	25,956,850	7.68%
SAWAD-R	1,090,200	61,018,450	18.04%
SC	176,500	769,896	5.81%
SC-R	168,600	734,136	5.55%
SCB	60,000	6,300,000	0.45%
SCB-R	489,600	51,386,300	3.70%
SCC	26,700	8,654,600	2.06%
SCC-R	81,800	26,607,200	6.30%
SCGP	257,600	10,102,450	2.79%
SCGP-R	337,300	13,222,800	3.66%
SENA	30,600	96,084	3.63%
SGP-R	15,100	129,665	16.05%
SHR	348,900	1,288,720	4.58%
SHR-R	590,700	2,178,866	7.75%
SINGER	140,700	1,580,930	3.73%
SINGER-R	68,300	769,010	1.81%
SIRI	1,901,200	3,316,181	4.78%
SIRI-R	1,002,800	1,745,822	2.52%
SIS	400	7,800	0.32%
SISB	150,300	5,787,725	8.77%
SISB-R	85,300	3,280,975	4.98%
SJWD	40,400	702,960	2.55%
SJWD-R	33,800	588,920	2.14%
SKY	600	16,050	0.03%
SKY-R	21,800	582,200	1.26%
SMPC	6,800	71,400	7.68%
SNC	18,800	212,440	7.19%
SNNP	38,600	998,175	1.75%
SNNP-R	800	20,675	0.04%
SOLAR	110,700	100,737	2.02%
SPA	26,700	288,600	6.90%
SPA-R	25,500	272,850	6.59%
SPALI	202,200	4,084,840	8.40%
SPALI-R	217,400	4,386,550	9.03%
SPRC	457,000	3,988,900	1.76%
SPRC-R	1,976,100	17,266,995	7.63%
SSP	10,600	89,425	2.21%
SSP-R	25,900	218,390	5.39%
STA	86,200	1,630,760	4.30%
STA-R	84,400	1,598,870	4.21%
STANLY	400	86,800	0.36%
STEC	1,048,000	9,564,695	9.97%
STEC-R	128,500	1,174,950	1.22%
STGT	19,300	178,750	1.48%
STGT-R	42,600	394,295	3.26%
STPI	3,400	12,742	0.77%
SUPER-R	68,200	39,556	0.50%
SUPEREIF	3,000	24,450	3.25%
SUSCO	44,400	163,392	1.57%
SYNEX	3,900	50,700	3.03%
TASCO	153,100	2,783,360	3.99%
TCAP	293,400	15,240,025	5.40%
TCAP-R	282,400	14,633,450	5.20%
TEAMG	8,200	66,420	0.36%
TFG	113,500	498,914	2.70%

ข้อมูลในเอกสารฉบับนี้ รวบรวมมาจากแหล่งข้อมูลที่เชื่อถือได้ อย่างไรก็ตาม บริษัทหลักทรัพย์ คิงส์ฟอร์ด จำกัด (มหาชน) ไม่สามารถที่จะยืนยันหรือรับรองความถูกต้องของข้อมูลเหล่านี้ได้ ไม่ว่าประการใด ๆ บทวิเคราะห์ในเอกสารนี้ จัดทำขึ้นโดยอ้างอิงหลักเกณฑ์ทางวิชาการเกี่ยวกับหลักการวิเคราะห์ และมีได้เป็นการชี้แนะ หรือเสนอแนะให้ซื้อหรือขายหลักทรัพย์ใด ๆ การตัดสินใจซื้อหรือขายหลักทรัพย์ใด ๆ ของผู้อ่าน ไม่ว่าจะเกิดจากการอ่านบทความในเอกสารนี้หรือไม่ก็ตาม ล้วนเป็นผลจากการใช้วิจารณญาณของผู้อ่าน โดยไม่มีส่วนเกี่ยวข้องกับหรือพึ่งพิงผูกพันใด ๆ กับ บริษัทหลักทรัพย์ คิงส์ฟอร์ด จำกัด (มหาชน) ไม่ว่ากรณีใด

Short Sales



KINGSFORD

มูลค่าการขายชอร์ต ณ วันที่ 02 มิถุนายน 2566

หลักทรัพย์	ปริมาณหุ้นที่ขายชอร์ต (หุ้น)	มูลค่าการขายชอร์ต (บาท)	%เทียบมูลค่าซื้อขายตลาดรวม
TFG-R	365,600	1,607,674	8.71%
THANI	128,300	440,472	2.78%
THANI-R	749,300	2,571,652	16.22%
THCOM	119,200	1,369,220	2.12%
TIDLOR	698,400	18,881,075	7.09%
TIDLOR-R	280,100	7,549,925	2.84%
TIPH	31,000	1,323,800	17.63%
TIPH-R	13,000	556,500	7.39%
TISCO	117,100	11,341,050	3.19%
TISCO-R	194,700	18,816,800	5.31%
TKN	30,900	335,890	0.39%
TKS	7,100	67,450	2.31%
TLI	292,200	3,713,040	6.52%
TLI-R	107,200	1,359,840	2.39%
TOA	21,900	715,975	4.09%
TOA-R	2,100	68,550	0.39%
TOP	592,200	26,491,925	4.10%
TOP-R	261,100	11,650,800	1.81%
TPIPL	400	586	0.01%
TPIPL-R	160,200	233,892	3.72%
TPIPP	58,100	190,800	2.99%
TPIPP-R	235,400	774,662	12.09%
TQM	74,900	2,280,500	5.85%
TQM-R	63,400	1,937,550	4.95%
TRUE	1,997,900	13,194,480	3.86%
TRUE-R	1,060,100	6,986,985	2.05%
TSE	34,200	77,704	0.39%
TTA	107,800	759,775	7.97%
TTA-R	124,800	878,475	9.22%
TTB	78,897,500	128,942,934	10.59%
TTCL	15,400	60,562	0.50%
TTCL-R	4,300	16,770	0.14%
TTW-R	101,700	867,850	8.17%
TU	3,144,500	45,093,840	13.16%
TU-R	1,057,700	15,282,040	4.43%
TVO-R	12,100	308,550	6.69%
UBE	35,000	37,800	1.46%
UTP	7,900	87,690	5.98%
UTP-R	1,700	18,840	1.29%
UVAN	6,700	56,255	3.52%
VGI	843,800	2,616,008	3.65%
VGI-R	1,095,400	3,409,186	4.74%
VIBHA	25,500	64,770	3.01%
VIBHA-R	47,700	120,530	5.63%
WHA	1,260,600	5,657,648	2.88%
WHA-R	3,446,600	15,513,842	7.88%
WHAUP	58,900	229,710	4.02%
WHAUP-R	144,600	565,528	9.86%
WICE	10,600	84,270	3.48%
XO	48,300	895,660	2.92%
XPG	206,300	204,642	5.03%
XPG-R	19,800	19,602	0.48%
YGG	19,900	161,780	1.70%

หมายเหตุ - ไม่รวมรายการขายชอร์ตของสมาชิกที่เป็นผู้ร่วมคำนวณหน่วยลงทุนหรือผู้ดูแลสภาพคล่องของหน่วยลงทุนของกองทุนรวมอีทีเอฟเพื่อบัญชีบริษัทประเภทเพื่อทำกำไรจากส่วนต่างของราคาหรือเพื่อดูแลสภาพคล่อง แลแล้วแต่กรณี

ข้อมูลในเอกสารฉบับนี้ รวบรวมมาจากแหล่งข้อมูลที่เชื่อถือได้ อย่างไรก็ตาม บริษัทหลักทรัพย์ คิงส์ฟอร์ด จำกัด (มหาชน) ไม่สามารถที่จะยืนยันหรือรับรองความถูกต้องของข้อมูลเหล่านี้ได้ ไม่ว่าประการใด ๆ บทวิเคราะห์ในเอกสารนี้ จัดทำขึ้นโดยอ้างอิงหลักเกณฑ์ทางวิชาการเกี่ยวกับหลักการวิเคราะห์ และมีได้เป็นการชี้แนะ หรือเสนอแนะให้ซื้อหรือขายหลักทรัพย์ใด ๆ การตัดสินใจซื้อหรือขายหลักทรัพย์ใด ๆ ของผู้อ่าน ไม่ว่าจะเกิดจากการอ่านบทความในเอกสารนี้หรือไม่ก็ตาม ล้วนเป็นผลจากการใช้วิจารณญาณของผู้อ่าน โดยไม่มีส่วนเกี่ยวข้องกับหรือพึ่งพิงผูกพันใด ๆ กับ บริษัทหลักทรัพย์ คิงส์ฟอร์ด จำกัด (มหาชน) ไม่ว่ากรณีใด

Stock Calendar



KINGSFORD

รายงานการเปลี่ยนแปลงการถือหลักทรัพย์ของผู้บริหาร (แบบ 59-2) ประจำวันที่ 02 มิถุนายน 2566

ชื่อผู้บริหาร	ประเภทหลักทรัพย์	วันที่ได้มา / จำนวน	จำนวน	ราคา	วิธีการได้มา/หน่าย	
GIFT	นาย สุรชัย เชษฐโชติศักดิ์	หุ้นสามัญ	01/06/2566	22,000,000	7.00	ขาย
GIFT	พลตำรวจเอก สมยศ พุ่มพุ่มม่วง	หุ้นสามัญ	23/05/2566	400,000	7.22	ซื้อ
GBX	นาย ธรราชย์ คุณาเปรมกิจ	หุ้นสามัญ	01/06/2566	45,493,300	0.85	ซื้อ
CPW	นาย ณรงค์ อิงค์เนศ	หุ้นสามัญ	01/06/2566	378,500	3.09	ซื้อ
JR	นาย จรรย์ วิวัฒน์เฉษฏาวัฒน์	หุ้นสามัญ	01/06/2566	29,000	5.90	ซื้อ
TMILL	นาย ประภาส ชุตินวาร์พันธ์	หุ้นสามัญ	29/05/2566	5,000	3.92	ซื้อ
TMILL	นาย ประภาส ชุตินวาร์พันธ์	หุ้นสามัญ	30/05/2566	19,400	3.92	ซื้อ
TMILL	นาย ประภาส ชุตินวาร์พันธ์	หุ้นสามัญ	31/05/2566	69,100	3.92	ซื้อ
TMILL	นาย ประภาส ชุตินวาร์พันธ์	หุ้นสามัญ	01/06/2566	15,000	3.92	ซื้อ
TKS	นางสาว รุจี จรพิภพ	หุ้นสามัญ	01/06/2566	52,000	9.35	ซื้อ
TEAM	นาย อวิรุทธ์ คงเจริญ	หุ้นสามัญ	01/06/2566	149,900	6.71	ซื้อ
TSTE	นาย ประภาส ชุตินวาร์พันธ์	หุ้นสามัญ	29/05/2566	7,500	8.09	ซื้อ
TSTE	นาย ประภาส ชุตินวาร์พันธ์	หุ้นสามัญ	31/05/2566	500	8.15	ซื้อ
TSTE	นาย ประภาส ชุตินวาร์พันธ์	หุ้นสามัญ	01/06/2566	200	8.25	ซื้อ
BM	นาย ธเนศ สัจจะบริบูรณ์	ใบสำคัญแสดงสิทธิที่จะซื้อหุ้น	30/05/2566	40,800	3.00	ขาย
PCC	นาย กิตติ สัมฤทธิ์	หุ้นสามัญ	01/06/2566	100,000	2.95	ซื้อ
MBAX	นาย พิสุทธิ เลิศวิไล	หุ้นสามัญ	01/06/2566	157,000	4.42	ขาย
MALEE	นาย ชัยฉัตร บุญรัตน์	หุ้นสามัญ	01/06/2566	30,000	6.76	ซื้อ
MTW	นางสาว ชีนจิตร์ ตั้งพิชญโพธิ์วัฒน์	หุ้นสามัญ	31/05/2566	4,005,800	3.90	ขาย
MTW	นางสาว ลัดดา คำราช	หุ้นสามัญ	01/06/2566	348,000	3.58	ซื้อ
MTW	นาย กฤตเมธ ตั้งพิชญโพธิ์วัฒน์	หุ้นสามัญ	01/06/2566	114,000	3.58	ซื้อ
MJD	นางสาว เพชรลดา พูลวรลักษณ์	หุ้นสามัญ	31/05/2566	53,800	1.50	ซื้อ
LPH	นาย กุณเฑาะ นาคพรหม	หุ้นสามัญ	01/06/2566	5,600	5.25	ขาย
RT	นาย กระหิ์ม ศานต์ตระกูล	ใบสำคัญแสดงสิทธิที่จะซื้อหุ้น	31/05/2566	400,000	0.31	ขาย
RT	นาย กระหิ์ม ศานต์ตระกูล	ใบสำคัญแสดงสิทธิที่จะซื้อหุ้น	01/06/2566	190,000	0.34	ขาย
RT	นาย โกศล คงแดง	ใบสำคัญแสดงสิทธิที่จะซื้อหุ้น	31/05/2566	524,400	0.28	ขาย
WARRIX	นาย สง่า ตั้งจันสิริ	หุ้นสามัญ	01/06/2566	50,000	9.40	ขาย
VRANDA	นาย สุรศักดิ์ ว่องเกียรติถาวร	หุ้นสามัญ	31/05/2566	10,000	7.00	ขาย
SITHAI	นาย พงษ์ศักดิ์ กันดิรัตน์นางศ์	หุ้นสามัญ	01/06/2566	100,000	1.29	ซื้อ
SKR	นาย เสนีย์ กระจ่างศรี	หุ้นสามัญ	30/05/2566	20,000	11.17	ขาย
STI	นาย สมจิตร เปี่ยมเปรมสุข	หุ้นสามัญ	31/05/2566	100,000	4.57	ซื้อ
INSET	นาย วิเชียร เจียกเจิม	หุ้นสามัญ	01/06/2566	22,600	2.38	ซื้อ
EP	นาย ยุทธ ชินสุภัคกุล	หุ้นสามัญ	01/06/2566	18,000	3.08	ซื้อ
EKH	นาย สุทธิพงศ์ ตั้งสัจจะพจน์	หุ้นสามัญ	01/06/2566	10,000	7.85	ซื้อ
NSL	นาย ชัยวุฒิ จ่านงสุทธานภัย	หุ้นสามัญ	01/06/2566	10,000	19.60	ซื้อ
MPIC	นาย ชันเงิน เนื่อนวล	หุ้นสามัญ	26/05/2566	1,202,130,480	0.54	ซื้อ
MPIC	นาย ชันเงิน เนื่อนวล	หุ้นสามัญ	26/05/2566	45,000,000	0.54	ขาย

Stock Calendar



KINGSFORD

แบบรายงานการได้มาหรือจำหน่ายหลักทรัพย์ของกิจการ (แบบ 246-2) ประจำวันที่ 02 มิถุนายน 2566

หลักทรัพย์	ชื่อผู้ได้มา/จำหน่าย	วิธีการ	ประเภท หลักทรัพย์ ¹	% ก่อน ได้มา/ จำหน่าย	% ได้มา/ จำหน่าย	% หลัง ได้มา/ จำหน่าย	วันที่ได้มา/ จำหน่าย	% ก่อน ได้มา/ จำหน่าย (กลุ่ม) ²	% ได้มา/ จำหน่าย (กลุ่ม) ²	% หลัง ได้มา/ จำหน่าย (กลุ่ม) ²
B	นางสาว ธนิกา ตั้งพูนผลวิวัฒน์	ได้มา	หุ้น	4.675	0.4045	5.0796	30/05/2566	4.675	0.4045	5.0796

Stock Calendar



KINGSFORD

June 2023				
Monday	Tuesday	Wednesday	Thursday	Friday
			1	2
			NEWLISTED K 79,784,441 Units Shares NUSA 1,420,508,480 Shares	XD BKKCP (0.16 ๓๐) TIF1 (0.14 ๓๐) Shares CHO 66,137,564 Shares
5	6	7	8	9
วันหยุด	XD WHABT (0.1685 ๓๐) Shares JKN 1,355,013 Shares	Shares NEX 347,374,889 Shares	XD NETEASE80 (- ๓๐)	XD BCT (1.40 ๓๐) TR (0.05 ๓๐)
12	13	14	15	16
	XD ABFTH (13.00 ๓๐) BYDCOM80 (- ๓๐)	XD LHK (0.09 ๓๐) PINGAN80 (- ๓๐)		

XD – Excluding Dividend	XD(ST) – Excluding Stock Dividend	XM – Exclude meetings	XN – Ex-Capital Return	XI – Excluding Interest
XP – Excluding Principal	XR – Excluding Right	XW – Excluding Warrant	XS – Excluding Short-term Warrant	XA – Excluding All
XE – Excluding Exercise	*ND – No Dividend Payment	PD – Payment Date	XT – Excluding TSR ; @ - price per share / price per unit /	
XD – Excluding Dividend	XD(ST) – Excluding Stock Dividend	XM – Exclude meetings	XN – Ex-Capital Return	XI – Excluding Interest
XP – Excluding Principal	XR – Excluding Right	XW – Excluding Warrant	XS – Excluding Short-term Warrant	XA – Excluding All
XE – Excluding Exercise	*ND – No Dividend Payment	PD – Payment Date	XT – Excluding TSR ; @ - price per share / price per unit /	

NVDR Update

วันอังคารที่ 06 มิถุนายน 2566

Most Active Values (Btmn)

Top 20 Net Buying Value (B m)						Top 20 Net Selling Value (B m)						Month to Date		Year to Date					
มิ.ย.-พ.ค.-66						มิ.ย.-พ.ค.-66						มิถุนายน 2566		03 ม.ค.-02 มิ.ย.66					
	2	1	31	30	29		2	1	31	30	29	Net Buy	Net Sell	Net Buy	Net Sell				
1 DELTA	178.4	105.3	-926.7	-2.1	238.9	AOT	-181.8	-475.0	-648.9	-485.4	-35.9	DELTA	283.75	AOT	(656.79)	CPALL	7,408.8	KBANK	-14,875.9
2 KBANK	159.2	-174.8	171.5	27.3	128.1	BH	-128.7	-61.5	-17.2	94.6	138.9	MAKRO	220.16	GULF	(547.63)	BDMS	5,390.9	PTTEP	-3,915.8
3 KTB	157.5	-12.2	81.0	-56.5	-30.1	HMPRO	-69.2	-59.3	29.9	-13.2	-6.4	CRC	209.04	JMT	(393.58)	MAKRO	3,078.0	DELTA	-3,722.2
4 PTTGC	154.7	-24.8	-152.6	-32.6	-20.7	BANPU	-68.2	-42.4	-75.8	-33.3	-78.1	SCGP	167.66	SCB	(224.68)	SCC	2,776.1	AOT	-3,647.8
5 TOP	129.8	-44.7	-153.8	-23.0	-23.9	INTUCH	-59.4	-67.4	111.5	-47.6	-62.9	KTB	145.38	BH	(190.18)	KTB	2,584.8	BANPU	-3,139.1
6 BCP	118.3	21.8	-64.9	-2.7	-6.1	CPF	-56.6	-56.9	51.2	-39.5	-59.5	BCP	140.17	SAWAD	(166.94)	BBL	2,211.3	KKP	-2,997.6
7 IVL	91.0	-46.9	-129.6	-9.8	-3.9	MINT	-53.4	-72.2	19.0	-28.1	-60.4	PTTGC	129.91	TRUE	(163.76)	TASCO	1,910.9	PTT	-2,953.5
8 PTT	65.9	-201.6	-442.8	-54.1	-130.1	SCB	-52.5	-172.2	45.5	-393.5	-135.0	TIDLOR	94.74	EA	(154.31)	TTB	1,754.7	CPF	-2,340.6
9 TCAP	65.1	27.4	70.5	23.1	44.7	HANA	-41.3	1.6	-0.9	-51.7	-35.8	TCAP	92.49	BJC	(144.62)	TRUEE	1,626.3	TISCO	-2,195.2
10 LH	52.7	-37.6	-54.3	-145.3	-166.9	TISCO	-33.9	-3.2	-9.0	3.9	2.5	TTB	91.04	PTT	(135.73)	HANA	1,579.5	CPN	-1,929.4
11 KTC	52.4	9.9	141.4	-62.5	-54.9	JMART	-32.3	-32.1	195.0	17.3	50.6	TOP	85.10	HMPRO	(128.56)	TIDLOR	1,566.1	BCP	-1,602.3
12 CPN	49.1	-38.3	243.9	-164.2	-129.5	CPALL	-28.1	100.6	-299.4	1,469.2	-202.2	SPRC	82.85	RBF	(127.77)	WHA	1,210.7	GULF	-1,503.7
13 PSL	41.1	-15.8	-18.2	15.5	8.7	BJC	-25.9	-118.7	-156.2	-23.1	-17.4	CPALL	72.54	INTUCH	(126.81)	JMART	1,126.6	PTTGC	-1,368.2
14 PTTEP	37.3	-96.9	-79.1	-233.3	19.1	AMATA	-23.3	-10.6	-10.5	-20.1	6.0	BA	63.66	MINT	(125.64)	ICHI	1,009.3	OR	-1,348.7
15 BBL	35.7	-140.7	-118.3	-84.4	-32.7	TASCO	-17.6	0.3	19.7	-15.8	-9.4	KTC	62.26	OSP	(115.82)	SAWAD	953.7	BLA	-1,252.9
16 IRPC	29.0	4.0	-39.9	-8.8	22.9	ERW	-16.8	-3.4	21.7	-1.1	-1.5	ADVANC	52.41	CPF	(113.57)	SCB	905.1	ESSO	-1,185.9
17 EGCO	18.4	-49.5	133.4	-8.0	15.8	ESSO	-15.2	-1.7	-37.7	-1.2	-13.7	IVL	44.13	BANPU	(110.64)	CBG	904.4	IRPC	-994.7
18 SCC	16.1	-19.6	328.2	-4.8	-96.8	MAKRO	-14.4	234.6	-2,090.9	134.3	246.6	BVG	42.39	BBL	(105.02)	AMATA	841.8	BEM	-991.6
19 BTS	13.9	28.4	-34.9	-42.4	-28.6	SINGER	-12.3	-7.9	13.3	5.8	-0.9	BTS	42.26	OR	(95.95)	TLI	822.1	RATCH	-885.4
20 STEC	12.8	-12.3	-3.3	-8.4	-2.7	AEONTS	-11.5	-0.4	-4.2	6.8	-4.0	GPSC	41.31	MEGA	(81.88)	INTUCH	770.6	HMPRO	-821.2

Total Volume Shares							NVDR Shrs.					
	Buy	Sell	Total	Net	Turn.	%	6-Jun-23	paidup	6-Jun-23	paidup	Paid up Capital (Last)	
1 24CS	600	46,800	47,400	-46,200	5.96		13,200,616	3.07	#N/A	#N/A	430,000,000	
2 2S	16,400	-	16,400	16,400	7.55		7,848,508	1.43	3,092,210	0.69	549,995,954	
3 7UP	178,800	227,200	406,000	-48,400	7.81		45,856	0.06	#N/A	#N/A	78,400,000	
4 A5	159,000	68,700	227,700	90,300	3.86		76,639,254	1.49	29,743,119	0.98	5,143,071,814	
5 AAI	1,567,300	281,201	1,848,501	1,286,099	20.68		8,400	0.00	62,400	0.01	980,000,000	
6 AAV	3,981,100	6,626,000	10,607,100	-2,644,900	7.86		8,443,680	0.70	800,664	0.07	1,209,384,615	
7 ABM	5,000	-	5,000	5,000	0.42		14,972,182	0.70	#N/A	#N/A	2,125,000,000	
8 ABM-W1	5,000	10,000	15,000	-5,000	4.11		668,334,852	5.49	353,926,265	7.30	12,164,285,713	
9 ACC	32,100	28,800	60,900	3,300	1.41		5,141,645	1.29	3,268,124	1.09	400,000,000	
10 ACE	1,693,900	1,052,200	2,746,100	641,700	7.16		1,157,829	2.32	#N/A	#N/A	49,999,917	
11 ACG	14,600	-	14,600	14,600	22.46		2,323,745	0.57	1,223,467	0.39	406,411,160	
12 ADB	659,100	305,000	964,100	354,100	62.68		15,836,839	1.18	4,306,304	0.32	1,343,055,623	
13 ADD	300	-	300	300	0.44		188,405,045	1.85	38,450,400	0.38	10,175,999,960	
14 ADVANC	1,582,700	1,552,023	3,134,723	30,677	37.50		1,338,900	0.22	211,225	0.04	600,000,000	
15 AEONTS	7,000	64,500	71,500	-57,500	28.23		63,743,809	8.78	31,173,421	5.20	725,999,923	
16 AGE	16,600	29,500	46,100	-12,900	1.49		1,940,878	1.21	#N/A	#N/A	160,000,000	
17 AH	412,706	498,801	911,507	-86,095	27.15		219,146,738	7.37	241,595,912	8.13	2,974,209,736	
18 AI	-	23,700	23,700	-23,700	11.89		17,735,188	7.09	11,410,746	4.56	250,000,000	
19 AIE	-	13,000	13,000	-13,000	2.85		2,682,501	0.17	198,800	0.01	1,600,000,000	
20 AIT	160,300	84,500	244,800	75,800	31.34		169,510	0.37	19,100	0.04	45,574,266	

Source : SET.OR.TH

ข้อมูลในเอกสารฉบับนี้ รวบรวมมาจากแหล่งข้อมูลที่น่าเชื่อถือ อย่างไรก็ดี บริษัทหลักทรัพย์ คิงส์ฟอร์ด จำกัด (มหาชน) ไม่สามารถที่จะยืนยันหรือรับรองความถูกต้องของข้อมูลเหล่านี้ได้ ไม่ว่าประการใด ๆ บทวิเคราะห์ในเอกสารนี้ จัดทำขึ้นโดยอ้างอิงถึงข้อมูลทางวิชาการที่เกี่ยวกับหลักทรัพย์วิเคราะห์ และมิได้เป็นการชี้แนะหรือเสนอแนะให้ซื้อหรือขายหลักทรัพย์ใด ๆ การตัดสินใจซื้อหรือขายหลักทรัพย์ใด ๆ ของผู้ลงทุน ไม่ว่าจะเกิดจากการอ่านบทความในเอกสารนี้หรือไม่ก็ตาม ล้วนเป็นผลจากการใช้วิจารณญาณของผู้ลงทุน โดยไม่มีส่วนเกี่ยวข้องกับบริษัทคิงส์ฟอร์ด จำกัด (มหาชน) ไม่มีการเปิด



คำแนะนำการลงทุน และความหมายของคำแนะนำการลงทุน

Stock Rating หมายถึงการให้คำแนะนำการลงทุนของบริษัท แบ่งเป็น 3 ระดับ

Buy หมายถึง ราคาพื้นฐานสูงกว่าราคาตลาด 15% หรือมากกว่า

Hold หมายถึงราคาพื้นฐานสูงกว่าราคาตลาดไม่เกิน 15% หรือต่ำกว่าราคาตลาดไม่เกิน 15 %

Sell หมายถึง ราคาพื้นฐานต่ำกว่าราคาตลาด 15% หรือมากกว่า

เอกสารฉบับนี้จัดทำขึ้นโดยบริษัทหลักทรัพย์คิงส์ฟอร์ด จำกัด (มหาชน) ข้อมูลที่ปรากฏในเอกสารฉบับนี้จัดทำโดยอาศัยข้อมูลที่จัดหาจากแหล่งที่เชื่อถือหรือควรเชื่อว่ามี ความน่าเชื่อถือ และ/หรือถูกต้อง อย่างไรก็ตามบริษัทไม่ยืนยัน และไม่รับรองถึงความครบถ้วนสมบูรณ์หรือถูกต้องของข้อมูลดังกล่าว และไม่ได้ประกันราคาหรือผลตอบแทน ของหลักทรัพย์ที่ปรากฏข้างต้น แม้ว่าข้อมูลดังกล่าวจะปรากฏข้อความที่อาจเป็นหรืออาจตีความว่าเป็นเช่นนั้นได้ บริษัทจึงไม่รับผิดชอบต่อการนำเอาข้อมูล ข้อความ ความเห็น และหรือบทสรุปที่ปรากฏในเอกสารฉบับนี้ไปใช้ไม่ว่ากรณีใดๆ ข้อมูลและความเห็นที่ปรากฏอยู่ในเอกสารฉบับนี้ได้ประสงค์จะชี้ชวน เสนอแนะ หรือจูงใจให้ลงทุน ใน หรือ ซื้อหรือขายหลักทรัพย์ที่ปรากฏในเอกสารฉบับนี้และข้อมูลมีการแก้ไขเพิ่มเติมเปลี่ยนแปลงโดยมีต้องแจ้งให้ทราบล่วงหน้า ผู้ลงทุนควรใช้ดุลยพินิจอย่างรอบคอบใน การลงทุนในหรือซื้อหรือขายหลักทรัพย์ บริษัทสงวนลิขสิทธิ์ในข้อมูลที่ปรากฏในเอกสารนี้ ห้ามมิให้ผู้ใดใช้ประโยชน์ ทำซ้ำ ดัดแปลง นำออกแสดง ทำให้ปรากฏหรือเผยแพร่ ต่อสาธารณชน ไม่ว่าด้วยประการใดๆ ซึ่งข้อมูลในเอกสารนี้ไม่ว่าทั้งหมดหรือบางส่วน เว้นแต่ได้รับอนุญาตเป็นหนังสือจากบริษัทเป็นการล่วงหน้า การกล่าว คัด หรืออ้างอิง ข้อมูลบางส่วนตามสมควรในเอกสารนี้ ไม่ว่าในบทความ บทวิเคราะห์ บทวิจัย หรือในเอกสาร หรือการสื่อสารอื่นใดจะต้องกระทำโดยถูกต้อง และไม่เป็นการก่อให้เกิดการ เข้าใจผิดหรือความเสียหายแก่บริษัท ต้องรับรู้ถึงความเป็นเจ้าของลิขสิทธิ์ในข้อมูลบริษัท และต้องอ้างอิงถึงเอกสารฉบับนี้ และวันที่ในเอกสารฉบับนี้ของบริษัทโดยชัดเจน การลงทุนในหรือซื้อหรือขายหลักทรัพย์ย่อมมีความเสี่ยง ท่านควรทำความเข้าใจอย่างถ่องแท้ต่อลักษณะของหลักทรัพย์แต่ละประเภทและควรศึกษาข้อมูลของบริษัทที่ออก หลักทรัพย์และข้อมูลอื่นใดที่เกี่ยวข้องก่อนการตัดสินใจลงทุนในหรือซื้อหรือขายหลักทรัพย์

ข้อมูลในเอกสารฉบับนี้ รวบรวมมาจากแหล่งข้อมูลที่นำเชื่อถือ อย่างไรก็ตาม บริษัทหลักทรัพย์ คิงส์ฟอร์ด จำกัด(มหาชน)ไม่สามารถที่จะยืนยันหรือรับรองความถูกต้องของข้อมูลเหล่านี้ได้ ไม่ว่าประการใดๆ บทวิเคราะห์ในเอกสารนี้ จัดทำขึ้นโดยอ้างอิง หลักเกณฑ์ทางวิชาการเกี่ยวกับหลักการวิเคราะห์ และมีได้เป็นการชี้แนะ หรือเสนอแนะให้ซื้อหรือขายหลักทรัพย์ใดๆ การตัดสินใจหรือขายหลักทรัพย์ใดๆ ของผู้อ่าน ไม่ว่าจะเกิดจากการอ่านบทความในเอกสารนี้หรือไม่ก็ตาม ล้วนเป็นผลจากการใช้ วิจารณญาณของผู้อ่าน โดยไม่มีส่วนเกี่ยวข้องกับบริษัทฯ กับ บริษัทหลักทรัพย์ คิงส์ฟอร์ด จำกัด(มหาชน) ไม่ว่ากรณีใด

Disclaimer



KINGSFORD

Thai Institute of Directors Association (IOD) – Corporate Governance Report Rating 2022 (CG Score) ข้อมูล 27 ตุลาคม 2565



AAV	AYUD	CFRESH	DRT	GLOBAL	JWD	MC	OTO	Q-CON	SEAOIL	STEC	TK	TVDH
ADVANC	BAFS	CGH	DTAC	GPI	K	MCOT	PAP	QH	SE-ED	STGT	TKN	TVI
AF	BAM	CHEWA	DUSIT	GPSC	KBANK	METCO	PCSGH	QTC	SELIC	STI	TKS	TVO
AH	BANPU	CHO	EA	GRAMMY	KCE	MFEC	PDG	RATCH	SENA	SUN	TKT	TWPC
AIRA	BAY	CIMBT	EASTW	GULF	KEX	MINT	PDJ	RBF	SENAJ	SUSCO	TMILL	U
AJ	BBIK	CK	ECF	GUNKUL	KGI	MONO	PG	RS	SGF	SUTHA	TMT	UAC
AKP	BBL	CKP	ECL	HANA	KKP	MOONG	PHOL	S	SHR	SVI	TNDT	UBIS
AKR	BCP	CM	EE	HARN	KSL	MSC	PLANB	S&J	SICT	SYMC	TNITY	UPOIC
ALLA	BCPG	CNT	EGCO	HENG	KTB	MST	PLANET	SAAM	SIRI	SYNTEC	TOA	UV
ALT	BDMS	COLOR	EPG	HMPRO	KTC	MTC	PLAT	SABINA	SIS	TACC	TOP	VCOM
AMA	BEM	COM7	ETC	ICC	LALIN	MVP	PORT	SAMART	SITHAI	TASCO*	TPBI	VGI
AMARIN	BEYOND	COMAN	ETE	ICHI	LANNA	NYCL	PPS	SAMTEL	SMPC	TCAP	TQM	VIH
AMATA	BGC	COTTO	FN	III	LHFG	NEP	PR9	SAT	SNC	TEAMG	TRC	WACOAL
AMATAV	BGRIM	CPALL	FNS	ILINK	LIT	NER	PREB	SC	SONIC	TFMAMA	TRUE*	WAVE
ANAN	BIZ	CPF	FPI	LOXLEY	ILM	NKI	PRG	SCB	SORKON	THANA	TSC	WHA
AOT	BKI	CPI	FPT	IND	LPN	NOBLE	PRM	SCC	SPALI	THANI	TSR	WHAUP
AP	BOL	CPN	FSMART	INTUCH	LRH	NSI	PSH	SCCC	SPI	THCOM	TSTE	WICE
APURE	BPP	CRC	FVC	IP	LST	NVD	PSL	SCG	SPRC	THG*	TSTH	WINNER
ARIP	BRR	CSS	GC	IRC	MACO	NYT	PTG	SCGP	SPVI	THIP	TTA	XPG
ASP	BTS	DDD	GEL	IRPC	MAJOR	OISHI	PTT	SCM	SSC	THRE	TTB	ZEN
ASW	BTW	DELTA	GFPT	ITEL	MAKRO	OR	PTTEP	SCN	SSSC	THREL	TTCL	
AUCT	BWG	DEMCO	GGC	IVL	MALEE	ORI	PTTGC	SDC	SST	TIPCO	TTW	
AWC	CENTEL	DOHOME	GLAND	JTS	MBK	OSP	PYLON	SEAFCO	STA	TISCO	TU	



2S	ASEFA	BYD	DITTO	HTC	KISS	MK	PB	QLT	SFT	STANLY	TMI	UMI
7UP	ASIA	CBG	DMT	HUMAN	KK	MODERN*	PICO	RCL	SGP	STC	TNL	UOBKH
ABICO	ASIAN	CEN	DOD	HYDRO	KOOL	MTI	PIMO	RICHY	SIAM	STPI	TNP	UP
ABM	ASIMAR	CHARAN	DPAINT	ICN	KTIS	NBC	PIN	RJH	SINGER	SUC	TNR	UPF
ACE	ASK	CHAYO	DV8	IFS	KUMWEL	NCAP	PJW	ROJNA	SKE	SVOA	TOG	UTP
ACG	ASN	CHG	EASON	IIG	KUN	NCH	PL	RPC	SKN	SVT	TPA	VIBHA
ADB	ATP30	CHOTI	EFORL	IMH	KWC	NDR	PLE	RT	SKR	SWC	TPAC	VL
ADD	B	CHOW	ERW	INET	KWM	NETBAY	PM	RWI	SKY	SYNEX	TPCS	VPO
AEONTS	BA	CI	ESSO	INGRS	L&E	NEX	PMTA	S11	SLP	TAE	TPIPL	VRANDA
AGE	BC	CIG	ESTAR	INSET	LDC	NINE	PPP	SA	SMART	TAKUNI	TPIPP	WGE
AHC	BCH	CITY	FE	INSURE	LEO	NATION	PPPM	SABUY	SMD	TCC	TPLAS	WIKI
AIE	BE8	CIVIL	FLOYD	IRCP	LH	NNCL	PRAPAT	SAK	SMIT	TCMC	TPS	WIN
AIT	BEC	CMC	FORTH	IT	LHK	NOVA	PRECHA	SALEE	SMT	TFG	TQR	WINMED
ALUCON	SCAP	CPL	FSS	ITD	M	NP	PRIME	SAWCO	SNNP	TFI	TRITN	WORK
AMANAH	BH	CPW	FTE	J	MATCH	NRF	PRIN	SANKO	SNP	TFM	TRT	WP
AMR	BIG	CRANE	GBX	JAS	MBAX	NTV	PRINC	SAPPE	SO	TGH	TRU	XO
APCO	BJC	CRD	GCAP	JCK	MEGA	NUSA	PROEN	SAWAD	SPA	TIDLOR	TRV	YUASA
APCS	BJCHI	CSC	GENCO	JCKH	META	NWR	PROS	SCI	SPC	TIGER	TSE	ZIGA
AQUA	BLA	CSP	GJS	JMT	MFC	OCC	PROUD	SCP	SPCG	TIPH	TVT	
ARIN	BR	CV	GTB	JR	MGT	OGC	PSG	SE	SR	TITLE	TWP	
ARROW	BR1	CWT	GYT	KBS	MICRO	ONEE	PSTC	SECURE	SRICHA	TM	UBE	
AS	BROOK	DCC	HEMP	KCAR	MILL	PACO	PT	SFLEX	SSF	TMC	UEC	
ASAP	BSM	DHOUSE	HPT	KIAT	mitsib	PATO	PTC	SFP	SSP	TMD	UKEM	



A	B52	CCP	D	GLOCON	JMART	MATI	NC	PPM	SISB	SVH	TNH	UNIQ
A5	BEAUTY	CGD	DCON	GLORY	JSP	M-CHAI	NEWS	PRAKIT	SK	PTECH	TNPC	UPA
AI	BGT	CMAN	EKH	GREEN	JUBILE	MCS	NFC	PTL	SOLAR	TC	TOPP	UREKA
ALL	BLAND	CMO	EMC	GSC	KASET	MDX	NSL	RAM	SPACK	TCCC	TPCH	VARO
ALPHAX	BM	CMR	EP	HL	KCM	MENA	NV	ROCK	SPG	TCJ	TPOLY	W
AMC	BROCK	CPANEL	EVER	HTECH	KWI	MJD	PAF	RP	SQ	TEAM	TRUBB	WFX
APP	BSBM	CPT	F&D	IHL	KYE	MORE	PEACE	RPH	STARK	THE	TTI	WPH
AQ	BTNC	CSR	FMT	INOX	LEE	MPIC	PF	RSP	STECH	THMUI	TYCN	YGG
AU	CAZ	CTW	GIFT	JAK	LPH	MUD	PK	SIMAT	SUPER	TKC	UMS	

ช่วงคะแนน	สัญลักษณ์	ความหมาย
90 - 100		ดีเลิศ
80 - 89		ดีมาก
70 - 79		ดี
60 - 69		ดีพอใช้
50 - 59		ผ่าน
ต่ำกว่า 50	No logo given	N/A

การเปิดเผยผลการสำรวจของสมาคมส่งเสริมสถาบันกรรมการบริษัทไทย (IOD) ในเรื่องการกำกับดูแลกิจการ (Corporate Governance) นี้เป็นการดำเนินการตามนโยบายของสำนักงานคณะกรรมการกำกับหลักทรัพย์และตลาดหลักทรัพย์ โดยการสำรวจของ IOD เป็นการสำรวจและประเมินจากข้อมูลของบริษัทจดทะเบียนในตลาดหลักทรัพย์แห่งประเทศไทยและตลาดหลักทรัพย์เอ็มเอไอ ที่มีการเปิดเผยต่อสาธารณะและเป็นข้อมูลที่ผู้ลงทุนทั่วไปสามารถเข้าถึงได้ ดังนั้นผลสำรวจดังกล่าวจึงเป็นการนำเสนอในมุมมองของบุคคลภายนอกโดยไม่ได้เป็นการประเมินการปฏิบัติและไม่ได้มีการใช้ข้อมูลภายในในการประเมิน อนึ่ง ผลการสำรวจดังกล่าว เป็นผลการสำรวจ ณ วันที่ปรากฏในรายงานการกำกับดูแลกิจการบริษัทจดทะเบียนไทยเท่านั้น ดังนั้นผลการสำรวจจึงอาจเปลี่ยนแปลงได้ภายหลังวันดังกล่าว ทั้งนี้บริษัทหลักทรัพย์ คิงส์ฟอร์ด จำกัด (มหาชน) มิได้ยืนยันหรือรับรองถึงความถูกต้องของผลการสำรวจดังกล่าวแต่อย่างใด

ข้อมูลในเอกสารฉบับนี้ รวบรวมมาจากแหล่งข้อมูลที่เชื่อถือได้ อย่างไรก็ดี บริษัทหลักทรัพย์ คิงส์ฟอร์ด จำกัด(มหาชน)ไม่สามารถที่จะยืนยันหรือรับรองความถูกต้องของข้อมูลเหล่านี้ได้ ไม่ว่าประการใดๆ บทวิเคราะห์ในเอกสารนี้ จัดทำขึ้นโดยอ้างอิงหลักเกณฑ์ทางวิชาการเกี่ยวกับหลักการวิเคราะห์ และมีได้เป็นการชี้แนะ หรือเสนอแนะให้ซื้อหรือขายหลักทรัพย์ใดๆ การตัดสินใจซื้อหรือขายหลักทรัพย์ใดๆ ของผู้อ่าน ไม่ว่าจะเกิดจากการอ่านบทความในเอกสารนี้หรือไม่ก็ตาม ล้วนเป็นผลจากการใช้วิจารณญาณของผู้อ่าน โดยไม่มีส่วนเกี่ยวข้องกับหรือพึ่งพิงจาก IOD กับ บริษัทหลักทรัพย์ คิงส์ฟอร์ด จำกัด(มหาชน) ไม่ว่ากรณีใด

Disclaimer



KINGSFORD

Anti-Corruption Progress Indicator 2022 (ข้อมูล 7 เมษายน 2566)

บริษัทจดทะเบียนที่ได้ประกาศเจตนารมณ์เข้าร่วม CAC

AAI	CI	EKH	ICN	JMT	MENA	OTO	SA	SVOA	TKN	WIN
AH	CPW	EVER	ITC	JTS	MODERN	PRIME	SANKO	SVT	TMI	WPH
ASW	CV	FLOYD	J	LEO	NER	PRTR	SFLEX	TEGH	TPAS	
BBGI	DMT	GLOBAL	JAS	LH	OR	RBF	SIS	TGE	VARO	
CBG	DOHOME	GREEN	JMART	MEGA	OSP	RT	SUPER	TIPH	W	

บริษัทจดทะเบียนที่ได้ได้รับการรับรอง CAC

2S	BANPU	CHOW	EP	HARN	KCAR	MFEC	PG	PTTEP	SCN	SST	TKS	TU
7UP	BAY	CIG	EPG	HEALTH	KCE	MILL	PHOL	PTTGC	SEOIL	STA	TKT	TURTLE
AAI	BBL	CIMBT	ERW	HENG	KGI	MINT	PIMO	PYLON	SE-ED	STGT	TMD	TVDH
ADVANC	BCH	CM	ESTAR	HMPRO	KKP	MONO	PK	Q-CON	SELIC	STOWER	TMILL	TVI
AF	BCP	CMC	ETC	HTC	KSL	MOONG	PL	QH	SENA	SUSCO	TMT	TVO
AI	BCPG	COM7	ETE	ICC	KTB	MSC	PLANB	QLT	SGP	SVI	TNITY	TWPC
AIE	BE8	COTTO	FNS	ICHI	KTC	MST	PLANET	QTC	SINGER	SYMC	TNL	UBE
AIRA	BEC	CPALL	FPI	IFS	KWI	MTC	PLAT	RABBIT	SIRI	SYNTEC	TNP	UBIS
AJ	BEYOND	CPF	FPT	III	L&E	MTI	PM	RATCH	SITHAI	TAE	TNR	UEC
AKP	BGC	CPI	FSMART	ILINK	LANNA	NCAP	PPP	RML	SKR	TAKUNI	TOG	UKEM
AMA	BGRIM	CPL	FSS	ILM	LHFG	NEP	PPPM	RS	SMIT	TASCO	TOP	UOBKH
AMANAHA	BKI	CPN	FTE	INET	LHK	NKI	PPS	RWI	SMK	TCAP	TOPP	UPF
AMATA	BLA	CRC	GBX	INOX	LPN	NOBLE	PR9	S&J	SMPC	TCMC	TPA	UV
AMATAV	BPP	CSC	GC	INSURE	LRH	NOK	PREB	SAAM	SNC	TFG	TPCS	VCOM
AP	BROOK	DCC	GCAP	INTUCH	M	NRF	PRG	SABINA	SNP	TFI	TPP	VGI
APCS	BRR	DELTA	GEL	IRC	MAJOR	NWR	PRINC	SAK	SORKON	TFMAMA	TRT	VIH
AS	BSBM	DEMCO	GFPT	IRPC	MAKRO	OCC	PRM	SAPPE	SPACK	TGH	TRU	WACOAL
ASIAN	BTS	DIMET	GGC	ITEL	MALEE	OGC	PROS	SAT	SPALI	THANI	TRUE	WHA
ASK	BWG	DRT	GJS	IVL	MATCH	ORI	PSH	SC	SPC	THCOM	TSC	WHAUP
ASP	CEN	DUSIT	GPI	JKN	MBAX	PAP	PSL	SCB	SPI	THIP	TSI	WICE
AWC	CENTEL	EA	GPSC	JR	MBK	PATO	PSTC	SCC	SPRC	THRE	TSTE	WIJK
AYUD	CFRESH	EASTW	GSTEEL	K	MC	PB	PT	SCCC	SRICHA	THREL	TSTH	XO
B	CGH	ECF	GULF	KASET	MCOT	PCSGH	PTECH	SCG	SSF	TIDLOR	TTA	YUASA
BAFS	CHEWA	ECL	GUNKUL	KBANK	META	PDG	PTG	SCGP	SSP	TIPCO	TTB	ZEN
BAM	CHOTI	EGCO	HANA	KBS	MFC	PDJ	PTT	SCM	SSSC	TISCO	TTCL	ZIGA

คำชี้แจง ข้อมูลบริษัทที่เข้าร่วมโครงการแนวร่วมปฏิบัติของภาคเอกชนไทยในการต่อต้านทุจริต (Thai CAC) ของสมาคมส่งเสริมสถาบันกรรมการบริษัทไทย มี 2 กลุ่ม คือ

- ได้ประกาศเจตนารมณ์เข้าร่วม CAC
- ได้รับการรับรอง CAC

การเปิดเผยผลการประเมินดัชนีชี้วัดความคืบหน้าการป้องกันการมีส่วนเกี่ยวข้องกับการทุจริตคอร์รัปชัน (Anti-corruption Progress Indicators) ของบริษัทจดทะเบียนในตลาดหลักทรัพย์แห่งประเทศไทยซึ่งจัดทำโดยสถาบันไทยพัฒน์ เป็นการดำเนินการตามนโยบายและตามแผนพัฒนาความยั่งยืนสำหรับบริษัทจดทะเบียนของสำนักงานคณะกรรมการกำกับหลักทรัพย์และตลาดหลักทรัพย์ โดยผลการประเมินดังกล่าวของสถาบันไทยพัฒน์ อาศัยข้อมูลที่ได้รับจากบริษัทจดทะเบียนตามที่บริษัทจดทะเบียนได้ระบุในแบบแสดงข้อมูลเพื่อการประเมิน Anti-corruption ซึ่งได้อ้างอิงข้อมูลมาจากแบบแสดงรายการข้อมูลประจำปี (แบบ 56-1) รายงานประจำปี (แบบ 56-2) หรือในบุคคลภายนอก โดยมีได้เป็นการประเมินการปฏิบัติของบริษัทจดทะเบียนในตลาดหลักทรัพย์แห่งประเทศไทย และมีได้ใช้ข้อมูลภายใต้เพื่อการประเมินเนื่องจากผลการประเมินดังกล่าวเป็นเพียงผลการประเมิน ณ วันที่ปรากฏในผลการประเมินเท่านั้น ดังนั้นผลการประเมินจึงอาจเปลี่ยนแปลงได้ภายหลังจากวันดังกล่าว หรือเมื่อข้อมูลที่เกี่ยวข้องมีการเปลี่ยนแปลง ทั้งนี้ บริษัทหลักทรัพย์ คิงส์ฟอร์ด จำกัด (มหาชน) มิได้ยืนยัน ตรวจสอบ หรือรับรองความถูกต้องครบถ้วนของผลการประเมินดังกล่าวแต่อย่างใด

ข้อมูลในเอกสารฉบับนี้ รวบรวมมาจากแหล่งข้อมูลที่นำเชื่อถือ อย่างไรก็ดี บริษัทหลักทรัพย์ คิงส์ฟอร์ด จำกัด (มหาชน) ไม่สามารถที่จะยืนยันหรือรับรองความถูกต้องของข้อมูลเหล่านี้ได้ ไม่ว่าประการใด ๆ บทวิเคราะห์ในเอกสารนี้ จัดทำขึ้นโดยอ้างอิงหลักเกณฑ์ทางวิชาการเกี่ยวกับหลักการวิเคราะห์ และมีได้เป็นการชี้แนะ หรือเสนอแนะให้ซื้อหรือขายหลักทรัพย์ใดๆ การตัดสินใจซื้อหรือขายหลักทรัพย์ใดๆ ของผู้อ่าน ไม่ว่าเกิดจากการอ่านบทความในเอกสารนี้หรือไม่ก็ตาม ล้วนเป็นผลจากการใช้วิจารณญาณของผู้อ่าน โดยไม่มีส่วนเกี่ยวข้องหรือพันธะผูกพันใดๆ กับ บริษัทหลักทรัพย์ คิงส์ฟอร์ด จำกัด (มหาชน) ไม่ว่ากรณีใด

Disclaimer



KINGSFORD

Research Team

ฝ่ายวิเคราะห์หลักทรัพย์

ชื่อ	นามสกุล	ตำแหน่ง	เลขที่ ทะเบียน SEC	โทรศัพท์	อีเมล	เป็นนักวิเคราะห์ทางด้านปัจจัยพื้นฐาน (โปรดระบุชื่อหุ้นและกลุ่มอุตสาหกรรม)
อภิชัย	เรามาณะชัย	ผู้ช่วยกรรมการผู้จัดการ นักวิเคราะห์การลงทุนปัจจัยทางเทคนิค นักวิเคราะห์กลยุทธ์การลงทุน นักวิเคราะห์การลงทุนปัจจัยพื้นฐานด้านตลาดทุน	002939	02 829 6999 Ext. 2200	apichai.ra@kfsec.co.th	
นพพร	ฉายแก้ว	ผู้จัดการอาวุโส	043964	02 829 6999 Ext. 203	noppom.ch@kfsec.co.th	พลังงานและปิโตรเคมี ยานยนต์ ชิ้นส่งทาง อากาศ
ณัฐวรัช	ภูสุนทรศรี	นักวิเคราะห์	087077	02 829 6999 Ext. 2204	nattawat.po@kfsec.co.th	อาหาร, การแพทย์, พาณิชยกรรม
ณัฐ	แก้วบริสุทธิสกุล	ผู้ช่วยนักวิเคราะห์		02 829 6999 Ext. 2205	nut.ka@kfsec.co.th	เทคโนโลยีสารสนเทศและการสื่อสาร และกลุ่มบริการรับเหมาก่อสร้าง

ข้อมูลในเอกสารฉบับนี้ รวบรวมมาจากแหล่งข้อมูลที่น่าเชื่อถือ อย่างไรก็ดี บริษัทหลักทรัพย์ คิงส์ฟอร์ด จำกัด(มหาชน)ไม่สามารถที่จะยืนยันหรือรับรองความถูกต้องของข้อมูลเหล่านี้ได้ ไม่ว่าประการใดๆ บทวิเคราะห์ในเอกสารนี้ จัดทำขึ้นโดยอ้างอิงถึงหลักเกณฑ์ทางวิชาการเกี่ยวกับหลักการวิเคราะห์ และมีได้เป็นการชี้แนะ หรือเสนอแนะให้ซื้อหรือขายหลักทรัพย์ใดๆ การตัดสินใจซื้อหรือขายหลักทรัพย์ใดๆ ของผู้อ่าน ไม่ว่าจะเกิดจากการอ่านบทความในเอกสารนี้หรือไม่ก็ตาม ล้วนเป็นผลจากการใช้วิจารณญาณของผู้อ่าน โดยไม่มีส่วนเกี่ยวข้องกับอะไรรวมทั้งใดๆ กับ บริษัทหลักทรัพย์ คิงส์ฟอร์ด จำกัด(มหาชน) ไม่ว่ากรณีใด