

6 มิถุนายน 2566
รายงานดัชนีตลาดหุ้น

	ปิด	เปลี่ยนแปลง	%
SET index	1531.20	9.80	0.64
SET50	924.89	7.61	0.83
SET P/E		18.28	
SET P/BV		1.49	
SET Div. Yield		3.07%	
DOW	33562.86	-199.90	-0.59
NASDAQ	13229.43	-11.34	-0.09

ดัชนีชี้วัดเศรษฐกิจ/ตลาดหุ้น

	ปิด	%
เงินบาท/ดอลลาร์สหรัฐ	34.79	+0.05
ดอกเบี้ยพันธบัตรสหรัฐ 10 ปี	3.693	-4.6bps
ราคาน้ำมันเบรนท์ (US\$)	76.53	+0.43
ราคาน้ำมัน US WTI (US\$)	71.97	+0.08
ราคาน้ำมันดิบดูไบ (US\$)	75.73	+2.73
ดัชนีค่าระวางเรือ - BDI	939	+2.18
ราคาทองคำสปอต (US\$)	1,961	+0.72

มูลค่าการซื้อขาย 42,523 ล้านบาท

ล้านบาท	ซื้อ	ขาย	สุทธิ
สถาบันในประเทศ	3,698	3,778	-80
ต่างประเทศ	22,489	21,887	602
รายบุคคล	13,171	13,508	-337
บัญชีบริษัทหลักทรัพย์	3,165	3,350	-185

มูลค่าการซื้อขายสูงสุด รายอุตสาหกรรม

	ล้านบาท	%	% of total
Energy	7,083	1.2	16.7
Bank	6,967	1.9	16.4
Comm	3,132	-0.7	7.4
Food	3,073	0.7	7.2
Fin	2,859	0.5	6.7

มูลค่าการซื้อขายสูงสุด รายหลักทรัพย์

	ปิด (บาท)	%	ล้านบาท
DELTA	99	1.0	1,568
SCB	105.50	1.4	1,392
AOT	70.75	-	1,349
KBANK	131.50	1.9	1,305
TTB	1.67	3.1	1,228

ทิศทางตลาดหุ้นวันนี้

(รักพงศ์ ไชยสุภกรกุล เลขทะเบียนฯ: 19838)

ฟื้นตัวต่อ ปัจจัยต่างประเทศเป็นบวกมากขึ้น

ฝ่ายวิจัย KGI ประเมิน SET Index วันอังคาร (หลังหยุดยาว 3 วัน) ฟื้นตัวต่อ... หลังจากเมื่อวันศุกร์ที่แล้ว แรงซื้อกลับในหุ้นตัวหลักๆ ในกลุ่มธนาคารฯ และพลังงาน หนุนตลาดตุง (ตามคาด) ขณะที่นักลงทุนต่างชาติกลับมาซื้อสุทธิ เป็นบวกต่อจิตวิทยาตลาด... ขณะที่ในวันนี้ ปัจจัยต่างประเทศเป็นบวกเล็กน้อย i) เมื่อวานนี้ที่หุ้นไทยปิดทำการ ตลาดหุ้นต่างประเทศฟื้นตัวตามความคาดหวังว่า ธ.กลางสหรัฐฯ (เฟด) จะคงดอกเบี้ยในการประชุมวันที่ 14 มิ.ย. หลังจากอัตราว่างงานเดือน พ.ค. ปรับตัวขึ้นและเครื่องชี้เรืออย่าง ISM new order ทั้งฝั่งภาคการผลิตและภาคบริการ ต่ำกว่าที่ consensus คาดค่อนข้างมาก ii) ราคาน้ำมันดิบฟื้นตัวในช่วง 2-3 วันที่ผ่านมา หลังจากการประชุม OPEC+ มีมติปรับลดเป้าหมายการผลิตน้ำมันปี 2567 ลง และทางซาอุฯ ยังประกาศปรับลดกำลังการผลิตด้วยความสมัครใจ (voluntary production cut) อีก 1 ล้านบาร์เรลต่อวัน ในเชิงกลยุทธ์จึงคาดว่าหุ้นกลุ่มพลังงานและปิโตรเคมีซึ่งปรับลงแรงก่อนหน้า น่าจะฟื้นตัวหนุนตลาดในช่วงสั้น... ด้านปัจจัยภายในประเทศ ธนาคารพาณิชย์ 2 แห่งแรกได้แก่ BBL* และ KTB* ปรับขึ้นดอกเบี้ยเงินกู้และเงินฝาก น่าจะส่งผลดีต่อความสามารถในการทำกำไรของธนาคารฯ เล็กน้อย ขณะที่ในวันนี้ ก.พาณิชย์จะรายงานเงินเฟ้อเดือน พ.ค. ซึ่งทางเราคาดว่าไว้ที่ 2.39% YoY ชะลอลงจาก 2.67% YoY ในเดือน เม.ย.

หุ้นเด่นวันนี้ ตามปัจจัยพื้นฐาน

(สุชาติ ภิรตวรรณรัตน์ เลขทะเบียนฯ: 28668)

เก็งกำไร COM7*, BBL*, ERW*

- **COM7*** (เป้าพื้นฐาน 33 บาท) 1) ประเมินแนวรับ 28.5 บาท / แนวต้าน 30 - 31 บาท กรณี Break ผ่านแนวต้านนี้ได้ ประเมินมีโอกาสทดสอบแนวต้านถัดไป +/- 32 บาท (Stop loss 28 บาท) 2) ประเมิน Sentiment บวกจาก i) เปิดตัวผลิตภัณฑ์ใหม่ "Apple Vision Pro" ซึ่งเป็นอุปกรณ์ VR ในงาน "WWDC 2023" โดยเป็นการเปิดตัวผลิตภัณฑ์ใหม่ครั้งแรกของ Apple ตั้งแต่ปี 2557 (เปิดตัว Apple watch) ii) เตรียมเปิดตัว iPhone รุ่นใหม่ที่จะตามมาปลายปีนี้ หลังเปิดตัว iOS17 3) ประเมิน Valuation ไม่แพง Forward PE ต่ำเพียง 20 เท่า ขณะที่ค่าเฉลี่ยกลุ่มค่าเฉลี่ย PE +30 เท่า
- **BBL*** (เป้าพื้นฐาน 186 บาท) 1) ประเมินแนวรับ 162 บาท / แนวต้าน 166 - 167 บาท กรณี Break ผ่านกรอบแนวต้านนี้ได้ แนะนำ "เก็งกำไรตาม" โดยประเมินแนวต้านถัดไป +/-175 บาท (Stop loss 160 บาท) 2) ล่าสุดประกาศปรับขึ้นดอกเบี้ยของธนาคาร ตามการปรับขึ้นอัตราดอกเบี้ยนโยบาย คาดเป็นบวกต่อ NIM ขณะที่กลุ่มลูกค้าเน้นลูกค้าองค์กร ทำให้ความเสี่ยงเรื่อง NPL ต่ำ (ต่ำกว่ากลุ่มลูกค้า SME) ในช่วงเริ่มต้นการฟื้นตัวของเศรษฐกิจ 3) PBV ต่ำเพียง 0.61 เท่า และ Dividend yield 3% ต่อปี
- **ERW*** (เป้าพื้นฐาน 6.3 บาท) 1) ประเมินแนวรับ 4.18 บาท / แนวต้าน 4.36 - 4.5 บาท กรณี Break ผ่านแนวต้านนี้ได้ แนะนำ "เก็งกำไรตาม" ประเมินมีโอกาสทดสอบกรอบแนวต้านถัดไป +/- 4.8 บาท (Stop loss 4.1 บาท) 2) ประเมินแนวโน้มผลการดำเนินงานยังฟื้นตัว YoY ต่อเนื่องใน 2Q - 3Q แม้เป็น low season จากการท่องเที่ยวไทยที่ยังมี Momentum ดีต่อเนื่อง ขณะที่ล่าสุดคานักท่องเที่ยวโดยเฉพาะชาวจีนจะเร่งตัวขึ้นตั้งแต่กลางปี หลังสำนักงานการบินพลเรือนแห่งประเทศไทยเตรียมเพิ่ม slot เที่ยวบินจากประเทศจีนเป็น +/-400 เที่ยวบิน/สัปดาห์ ตั้งแต่เดือน มิ.ย. (จาก +/-100 เที่ยวบิน/สัปดาห์ในเดือน พ.ค.) ... คาด ERW* ที่เน้นโรงแรมในไทยรับอานิสงส์โดยตรง 3) ประเมินผลการดำเนินงานปีนี้เริ่ม Turnaround เป็นกำไรราว 560 ล้านบาท

หุ้นมีข่าว

(0) PTT* คำนวณซอร์สฟอล 4.3 พันล้าน กกพ.รับอุทธรณ์-ตั้งคณะทำงานสรุปสิ้นมิ.ย.นี้ (ข่าวหุ้น) ปตท.ลุ้นไม่ต้องจ่ายค่าปรับ Shortfall ราว 4.3 พันล้านบาท หลัง กกพ. รับหนังสืออุทธรณ์แล้วเมื่อสัปดาห์ที่ผ่านมา ยันดำเนินการตามเงื่อนไขสัญญา ไม่ได้ทำอะไรที่บกพร่อง ล่าสุดบอร์ด กกพ.ตั้งคณะอนุกรรมการพิจารณาเพื่อหาข้อสรุปภายในสิ้นเดือน มิ.ย.นี้

<https://www.kgiworld.co.th>

หมายเหตุ: 1. *บริษัทอาจเป็นผู้ถือใบสำคัญแสดงสิทธิอนุพันธ์บนหลักทรัพย์นี้ / 2. เป้าพื้นฐาน หมายถึง ราคาเป้าหมายเชิงพื้นฐาน (Forecasted 12M Target price) ที่อ้างอิงจากบทวิเคราะห์ที่ปัจจัยพื้นฐานฉบับล่าสุดของฝ่ายวิจัย / 3. เป้า Consensus หมายถึง ค่าเฉลี่ยของราคาเป้าหมายเชิงพื้นฐานที่จัดทำโดย Bloomberg consensus หรือ IAA Consensus

Disclaimer

บริษัทหลักทรัพย์ เคจีไอ (ประเทศไทย) จำกัด (มหาชน) ("บริษัท") มิได้ให้การรับรองใดๆ ถึงความถูกต้องและแท้จริงของข้อมูลในเอกสารนี้ ("ข้อมูล") ดังนั้นไม่ว่าจะด้วยเหตุใดก็ตาม บริษัทไม่ขอรับผิดชอบต่อความเสียหายในรายได้ หรือผลประโยชน์ใดๆ ทั้งทางตรงและทางอ้อมที่เกิดขึ้นจากการใช้ ข้อมูล และข้อมูลนี้มิได้จัดทำขึ้นเพื่อเป็นการชักชวนหรือชี้แนะให้ซื้อขายหลักทรัพย์ใดๆ ทั้งนี้ข้อมูลถูกจัดทำขึ้นจากแหล่งข้อมูลที่เป็นปัจจุบันและ บริษัทสงวนสิทธิในการแก้ไขข้อความใดๆในเอกสารนี้โดยมิต้องบอกกล่าวล่วงหน้า

6 มิถุนายน 2566

- (+) *IVL* ร่วมทุนพันธมิตร Carbios ตั้งโรงงานรีไซเคิลในฝรั่งเศส (หุ้นหุ้น) IVL** คงพันธมิตร Carbios บริษัทเทคโนโลยีชีวภาพที่พัฒนาโซลูชันชีวภาพและนำมาใช้ในอุตสาหกรรมเพื่อสร้างวงจรชีวิตใหม่สำหรับพลาสติกและสิ่งทอ ลงนามบันทึกความเข้าใจ (non-binding MOU) จัดตั้งบริษัทร่วมทุนเพื่อก่อสร้างโรงงานรีไซเคิล PET เชิงชีวภาพแห่งแรกของโลกในประเทศฝรั่งเศส
- (+) *WHAUP* ลุยโซลาร์-ลมเวียดนาม เปิดทางโครงการใหม่ค่นกำลังผลิตโตกระชูด (ข่าวหุ้น) WHAUP** ลุยปิดดีล M&A โซลาร์-วินด์ฟาร์มเวียดนามปีนี้ เปิดทางขยายลงทุนโครงการใหม่เพิ่ม พร้อมทยอยเซ็นสัญญา PPA ปีนี้อีกไม่ต่ำกว่า 150 เมกะวัตต์ หนุนกำลังการผลิตไฟฟ้าในมือโตกระชูดจากปัจจุบัน 699 เมกะวัตต์ “สมเกียรติ” ตั้งงบลงทุน 5 ปี 1.8 หมื่นล้านบาท สยายปีกธุรกิจน้ำ-ไฟเพิ่ม
- (+) *BA ย้ำเป้ารายได้ 1.5 หมื่นล้าน ลุยเปิดบินสู่จีน 3 เส้นทางก.ค.นี้ (ข่าวหุ้น) BA* คงเป้ารายได้ปีนี้ 1.5 หมื่นล้านบาท ผู้โดยสาร 4.4 ล้านคน มั่นใจทำผลงานได้ตามเป้า ก.ค.นี้พร้อมกลับไปเปิดบินจากสมุยสู่จีน 3 เส้นทาง “ฮองกง-เจียงตู-ฉงชิ่ง” ตอบรับนักท่องเที่ยวจีน-ยุโรป ส่วนงานที่เกี่ยวกับสนามบิน 3 ธุรกิจ จะหมดสัญญาปี 69 ล่าสุดรอความชัดเจนจากท่าฯ สุวรรณภูมิว่าจะต่อสัญญาหรือประมูลใหม่
- (+) *SUN) ต่อลมหายใจผู้นำเข้า-ผู้ใช้ (ไทยรัฐ)* เว้นเก็บภาษีทุ้มตลาดเหล็กปกป้องอีก 6 เดือน พาณิชย์ต่ออายุยกเว้นเก็บภาษีเหล็กทำกระป๋อง ทั้งทีนเพลตและทินฟรี จากจีน เกาหลีใต้ ไต้หวัน อียู เป็นครั้งที่ 4 ยาวอีก 6 เดือน ถึงเดือน พ.ย.66 หลังสิ้นสุด 12 พ.ค.66 หวันผู้ผลิตอาหารเสียศักยภาพส่งออก และผู้บริโภคซื้อสินค้าแพงขึ้น
- (+ *กลุ่มพลังงาน) ซาอุดีอาระเบียจะลดการผลิตน้ำมันดิบเพิ่มอีก 1MBD ในเดือนกรกฎาคม (Reuters)* ความคิดเห็น: ซาอุดีอาระเบียมีแผนจะลดการผลิตน้ำมันดิบโดยสมัครใจเพิ่มอีก 1MBD ในเดือนกรกฎาคม ทำให้กำลังการผลิตของซาอุดีอาระเบียน่าจะลดลงเหลือ 9MBD โดยในปัจจุบัน OPEC+ ลดกำลังการผลิตรวมกันแล้วที่ 3.6MBD หรือคิดเป็นประมาณ 3.6% ของอุปสงค์น้ำมันดิบทั่วโลก เรามีมุมมองเชิงบวกต่อการที่ซาอุดีอาระเบียประกาศลดการผลิตน้ำมันดิบเพิ่มอีก 1MBD ซึ่งจะช่วยสนับสนุนหุ้นกลุ่มพลังงาน โดยเฉพาะอย่างยิ่ง PTTEP, PTT, และ PTTGC จากการที่ราคาน้ำมันดิบปรับตัวสูงขึ้น

หุ้นที่เคยแนะนำก่อนหน้า

- *SUN (เป้าพื้นฐาน 7.6 บาท) แนวรับ 6.4 บาท / แนวต้าน 6.7 - 6.8 บาท* ผ่านได้แนะนำ “Let profit run” (Trailing stop 6.25 บาท)
- *BCH* (เป้าพื้นฐาน 23 บาท) แนวรับ 18.1 บาท / แนวต้าน 18.9 - 19.1 บาท* (Trailing stop 18.1 บาท)
- *AEONTS* (เป้าพื้นฐาน 210 บาท) แนวรับ 199 บาท / แนวต้าน 202 - 208 บาท* (Stop loss 195 บาท)
- *BAFS (เป้าพื้นฐาน 36.5 บาท) แนวรับ 31 บาท / แนวต้าน 32.75 - 34 บาท* (Stop loss 30.5 บาท)
- *IP (เป้า Consensus 19.55 บาท) แนวรับ 11.5 บาท / แนวต้าน 12.1 - 12.7 บาท* (Stop loss 11.4 บาท)
- *GULF* (เป้าพื้นฐาน 60 บาท) แนวรับ 47 บาท / แนวต้าน 49 - 50 บาท* (Stop loss 47 บาท)
- *GFPT (เป้าพื้นฐาน 17.7 บาท) แนวรับ 12.2 บาท / แนวต้าน 12.7 - 13.0 บาท* (Stop loss 12 บาท)
- *PJW (เป้าพื้นฐาน 6.8 บาท) แนวรับ 4.36 บาท / แนวต้าน 4.5 - 4.7 บาท* (Stop loss 4.30 บาท)
- *PLT (เป้าพื้นฐาน 2.0 บาท) แนวรับ 1.18 บาท / แนวต้าน 1.24 - 1.30 บาท* (Stop loss 1.17 บาท)
- *SFLEX (เป้า Consensus 4.85 บาท) แนวรับ 3.76 บาท / แนวต้าน 3.88 - 4.0 บาท* (Stop loss 3.6 บาท)

Report ตามปัจจัยพื้นฐานวันนี้

- *BDMS* แนะนำ “ซื้อ” เป้าพื้นฐาน 36.5 บาท* ฝ่ายวิจัย ยังคงมุมมองเป็นบวก หลังการเยี่ยมชมโรงพยาบาลที่ จ.ระยอง ยังคงเลือก BDMS* เป็นหุ้นเด่นของกลุ่มโรงพยาบาล

Disclaimer

มุมมอง SET Index (Morning Session 6-June-23)

กฤษณ์พงศ์ ปาทานCMT®

โทร 66.2658.8888 คิว 8843

อีเมล krisapongp@kgi.co.th



SET Index: แกว่งตัวขึ้นในกรอบ 1524-1540

SET Index: ปิด 1531.20, +9.80 จุด, +0.64%, มูลค่าการซื้อขาย 4.25 หมื่นล้านบาท

SET Index วันศุกร์ที่ผ่านมา: ดัชนีปรับตัวขึ้น โดยมีแรงขายเด่นหุ้นกลุ่มพลังงาน ธนาคาร และอิเล็กทรอนิกส์

SET Index เข้าใจ: แกว่งตัวขึ้นในกรอบ 1524-1540 เนื่องจากวันศุกร์ที่ผ่านมาดัชนีเปิด Gap ขึ้น และแกว่ง Sideway Up ตลอดทั้งวัน แสดงถึงแรงซื้อที่ต่อเนื่อง ระยะสั้นอาจมองว่ามีแนวโน้มกลับตัวขึ้นแบบ Double Bottom ซึ่งขณะนี้แนวต้าน Neckline ที่ 1536 หากผ่านได้มองว่า Upside จะเปิดมากขึ้น คาดมีโอกาสปรับขึ้นขึ้นทดสอบแนวต้านเส้น Downtrend ที่ 1540 หากผ่านแนวต้านดังกล่าวได้ มองว่าดัชนีจะเริ่มมีแนวโน้มหยุดลง สำหรับในช่วงเช้าหากดัชนียังยืนเหนือ 1524 ยังเป็นโอกาสสะสมหุ้นเพื่อเล่นแก๊งกำไรระยะสั้น

แนวรับ 1520 / 1524

แนวต้าน 1540 / 1546

กลยุทธ์การลงทุน

มีหุ้น: จังหวะแกว่งขึ้น เป็นโอกาสทำกำไรที่แนวต้าน 1540 หรือ 1546

ไม่มีหุ้น: รอดูแนวโน้มการแกว่งตัวลงหากย่อตัวไม่หลุดแนวรับ 1524 อาจใช้เป็นจังหวะเล่นแก๊งกำไรภายในวัน

Disclaimer

บริษัทหลักทรัพย์ เคจีไอ (ประเทศไทย) จำกัด (มหาชน) (“บริษัท”) มิได้ให้การรับรองใดๆ ถึงความถูกต้องและแท้จริงของข้อมูลในเอกสารนี้ (“ข้อมูล”) ดังนั้นไม่ว่าจะด้วยเหตุใดก็ตาม บริษัทไม่ขอรับผิดชอบความเสียหายในรายได้ หรือผลประโยชน์ใดๆ ทั้งทางตรงและทางอ้อมที่เกิดขึ้นจากการใช้ ข้อมูล และข้อมูลนี้มิได้จัดทำขึ้นเพื่อเป็นการชักชวนหรือชี้แนะให้ซื้อขายหลักทรัพย์ใดๆ ทั้งนี้ ข้อมูลถูกจัดทำขึ้นจากแหล่งข้อมูลที่เป็นปัจจุบันและ บริษัทสงวนสิทธิในการแก้ไขความใดๆ ในเอกสารนี้โดยมีคองบกล่าวล่วงหน้า ปัจจุบัน บริษัทจะทำการในฐานะผู้ออกหลักทรัพย์และที่ปรึกษาทางการเงินของโบสถ์ผู้แสดงสิทธิอนุพันธ์บนหุ้นสามัญของ บตท.

หุ้นเด่นทางเทคนิค

กลยุทธ์ฟงส์ ปาทานCMT®
โทร 66.2658.8888 ต่อ 8843
อีเมล kraitsapongp@kgi.co.th



PTTEP*

แนวรับ 138.00-141.00

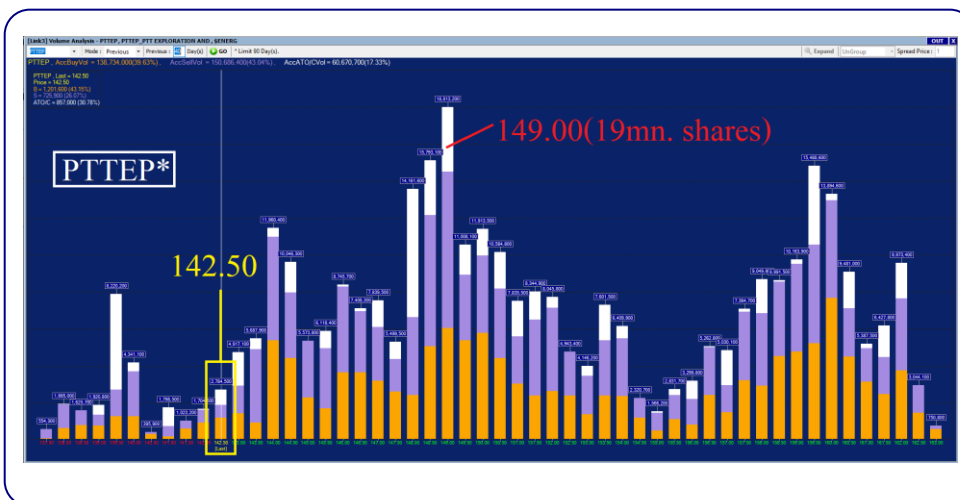
แนวต้าน 146.00 / 150.00

ดัชนีขาดทุน 137.00

PTTEP* กราฟรายวัน

ราคาดีดตัวขึ้นจากแนวรับ Low บริเวณ 137 และสามารถปิด Gap ที่ 143 ได้ ประกอบกับเกิดสัญญาณบวกจาก Modified Stochastic ที่เส้น %K ตัดขึ้นจากเขต Oversold มองว่าน่าจะทำกำไรในระยะสั้น เพื่อคาดหวังการปรับตัวขึ้น

Volume Analysis



ที่ราคาเปิด 142.50 มองว่าน่าซื้อเพราะ หากราคาผ่านแนวต้านที่ 149.00 ซึ่งมี ปริมาณการซื้อขายประมาณ 19 ล้าน หุ้น โดยหลังจากนั้นแนวต้าน ปริมาณ การซื้อขายลดลงเหลือเฉลี่ยประมาณ 6.5 ล้านหุ้นต่อแท่งถือว่าแนวต้าน ปริมาณการซื้อขายลดไปกว่า 66% จึง คาดว่าราคาจะปรับตัวขึ้นต่อได้ง่าย

กลยุทธ์การลงทุน

คำแนะนำ: ซื้อเก็งกำไรที่แนวรับ 138.00-141.00 คาดหวังการขึ้นทดสอบแนวต้านระยะสั้นที่ 146.00 หรือ 150.00 ดัชนีขาดทุนเมื่อหลุด 137.00

<https://www.kgieworld.co.th>

หมายเหตุ: 1. *บริษัทอาจเป็นผู้ถือใบอนุญาตแสดงสิทธิอนุพันธ์บนหลักทรัพย์นี้ / 2. เป้าพื้นฐาน หมายถึง ราคาเป้าหมายเชิงพื้นฐาน (Forecasted 12M Target price) ที่อ้างอิงจากทวิเคราะห์ปัจจัยพื้นฐานฉบับล่าสุดของฝ่ายวิจัย / 3. เป้า Consensus หมายถึง ค่าเฉลี่ยของราคาเป้าหมายเชิงพื้นฐานที่จัดทำโดย Bloomberg consensus หรือ IAA Consensus

Disclaimer

บริษัทหลักทรัพย์ เคจีไอ (ประเทศไทย) จำกัด (มหาชน) ("บริษัท") มิได้ให้การรับรองใดๆ ถึงความถูกต้องและแท้จริงของข้อมูลในเอกสารนี้ ("ข้อมูล") ดังนั้นไม่ว่าจะด้วยเหตุใดก็ตาม บริษัทไม่ขอรับผิดชอบต่อความเสียหายในรายได้ หรือผลประโยชน์ใดๆ ทั้งทางตรงและทางอ้อมที่เกิดขึ้นจากการใช้ ข้อมูล และข้อมูลนี้มิได้จัดทำขึ้นเพื่อเป็นการชักชวนหรือแนะนำให้ซื้อขายหลักทรัพย์ใดๆ ทั้งนี้ข้อมูลถูกจัดทำขึ้นจากแหล่งข้อมูลที่เป็นปัจจุบันและ บริษัทสงวนสิทธิในการแก้ไขข้อความใดๆ ในเอกสารนี้โดยมิต้องออกกล่าวอ้างหน้า

หุ้นเด่นทางเทคนิค

กลยุทธ์ฟงส์ ปาทานCMT®
โทร 66.2658.8888 ต่อ 8843
อีเมล kraitsapong@kgi.co.th

แนวโน้มราคา



HANA*

แนวรับ 43.00-44.00

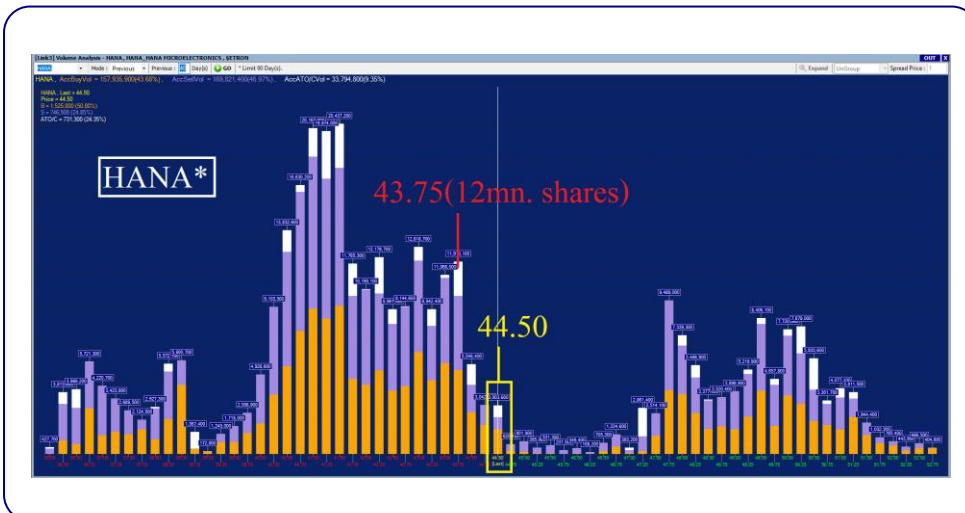
แนวต้าน 45.50 / 47.00

ตัดขาดทุน 42.50

HANA* กราฟรายวัน

ราคาผ่าน Neckline การกลับตัวขึ้นแบบ Inverse Head and Shoulders ประกอบกับเกิดสัญญาณบวกจากเส้น MACD ที่ยังคงอยู่เหนือเส้น Signal มองว่าน่าเก็งกำไรในระยะสั้น เพื่อคาดหวังการปรับตัวขึ้น

Volume Analysis



ที่ราคาปิด 44.50 มองว่าน่าซื้อเพราะราคาได้ผ่านแนวต้านที่ 43.75 ซึ่งมีปริมาณการซื้อขายประมาณ 12 ล้านหุ้น โดยหลังจากนั้นแนวต้าน ปริมาณการซื้อขายลดลงเหลือเฉลี่ยประมาณ 0.8 ล้านหุ้นต่อแท่งถือว่าแนวต้านปริมาณการซื้อขายลดไปกว่า 93% จึงคาดว่าราคาจะปรับตัวขึ้นต่อได้ง่าย

กลยุทธ์การลงทุน

คำแนะนำ: ซื้อเก็งกำไรที่แนวรับ 43.00-44.00 คาดหวังการขึ้นทดสอบแนวต้านระยะสั้นที่ 45.50 หรือ 47.00 ตัดขาดทุนเมื่อหลุด 42.50

<https://www.kgiworld.co.th>

หมายเหตุ: 1. *บริษัทอาจเป็นผู้ถือครองหุ้นสำคัญแสดงสิทธิออกพันธบัตรหลักทรัพย์นี้ / 2. เป้าพื้นฐาน หมายถึง ราคาเป้าหมายเชิงพื้นฐาน (Forecasted 12M Target price) ที่อ้างอิงจากบทวิเคราะห์ที่ปัจจัยพื้นฐานฉบับล่าสุดของฝ่ายวิจัย / 3. เป้า Consensus หมายถึง ค่าเฉลี่ยของราคาเป้าหมายเชิงพื้นฐานที่จัดทำโดย Bloomberg consensus หรือ IAA Consensus

Disclaimer

บริษัทหลักทรัพย์ เคจีไอ (ประเทศไทย) จำกัด (มหาชน) ("บริษัท") มิได้ให้การรับรองใดๆ ถึงความถูกต้องและแท้จริงของข้อมูลในเอกสารนี้ ("ข้อมูล") ดังนั้นไม่ว่าจะด้วยเหตุใดก็ตาม บริษัทไม่ขอรับผิดชอบต่อความเสียหายในรายได้ หรือผลประโยชน์ใดๆ ทั้งทางตรงและทางอ้อมที่เกิดขึ้นจากการใช้ ข้อมูล และข้อมูลนี้มีได้จัดทำขึ้นเพื่อเป็นการชักชวนหรือแนะนำให้ซื้อขายหลักทรัพย์ใดๆ ทั้งนี้ข้อมูลถูกจัดทำขึ้นจากแหล่งข้อมูลที่เป็นปัจจุบันและ บริษัทสงวนสิทธิในการแก้ไขข้อความใดๆ ในเอกสารนี้โดยมิต้องออกกล่าวอ้างหน้า

กลยุทธ์หุ้นที่เคยแนะนำ

กลยุทธ์ฟังกส์ ปาทานCMT®
โทร 66.2658.8888 คิว 8843
อีเมล kritsaponp@kgi.co.th

ชื่อหุ้น	คำแนะนำ	ราคาค้นทุน	แนวรับ	แนวต้าน	Stop Loss	Trailing Stop	วันที่แนะนำ
BCP*	ถือ	33.50	32.50-33.00	34.50/35.50	32.00		2-Jun-23
BJC	ถือ	36.75	35.50-36.50	38.00/39.00	35.00		2-Jun-23
MOSHI	ถือ	44.50	43.50-44.50	46.00/48.00	43.00		2-Jun-23
RBF*	ถือ	10.50	10.50	11.20/11.70		10.80	1-Jun-23
COM7*	ถือ	29.00	27.50-28.50	30.00/31.00	27.00		1-Jun-23
SAWAD*	ถือ	56.50	53.50-54.50	57.50/59.00	53.00		1-Jun-23
FORTH*	ถือ	32.00	31.50-32.00	33.50/34.50	31.00		31-May-23
KAMART	ถือ	12.40	12.20-12.40	12.80/13.30	12.00		31-May-23
BANPU*	ถือ	8.25	8.10-8.20	8.50/8.80	8.00		30-May-23
SPA	ถือ	11.00	10.50-10.80	11.30/11.70	10.40		30-May-23
ORI*	ถือ	11.10	10.60-10.90	11.30/11.70	10.50		30-May-23

หมายเหตุ

- กลยุทธ์หุ้นที่เคยแนะนำ คือ การติดตามคำแนะนำหุ้นเด่นทางเทคนิคที่เคยแนะนำในช่วง 5 วันที่ผ่านมา
- คำแนะนำ แบ่งเป็น 3 แบบคือ “ถือ” หมายถึง ถือหุ้นหรือคงสถานะตามเดิม, “ขายทำกำไร” หมายถึง ขายที่ราคา Trailing Stop หรือแนวต้านที่ 2, “ตัดขาดทุน” หมายถึง ขายที่ราคา Stop Loss
- ราคาค้นทุนคือ ราคาเปิดของหุ้นในวันที่แนะนำ ซึ่งเป็นเพียงราคาสมมติเพื่ออ้างอิงคำแนะนำหุ้นตัวนั้น ๆ ทั้งนี้ไม่ได้เป็นการแนะนำให้ซื้อหุ้นที่ราคาเปิดแต่อย่างใด
- หุ้นจะถูกนำออกจากตาราง 2 กรณี ดังนี้) ปรับตัวถึงแนวต้านที่ 2 หรือ Trailing หรือ Stop Loss อย่างใดอย่างหนึ่ง ii) อยู่ในตารางเกิน 5 วันทำการ
- Trailing Stop คือ จุดของราคาที่ใช่เป็นจุดขายทำกำไรหรือขายเพื่อรักษาดำเนินทุน ส่วนมากจะถูกกำหนดเมื่อราคาปรับตัวขึ้นจากราคาค้นทุน
- หุ้นและคำแนะนำในตารางด้านบนเป็นเพียงแนวทางการลงทุนเท่านั้น โดยมีได้รับรองผลตอบแทนจากการลงทุนแต่อย่างใด

<https://www.kgiworld.co.th>

หมายเหตุ: 1. “บริษัทอาจเป็นผู้ถือครองหุ้นสำคัญแสดงสิทธิออกพันธบัตรหลักทรัพย์นี้ / 2. เป้าพื้นฐาน หมายถึง ราคาเป้าหมายเชิงพื้นฐาน (Forecasted 12M Target price) ที่อ้างอิงจากบทวิเคราะห์ปัจจุบันฉบับล่าสุดของฝ่ายวิจัย / 3. เป้า Consensus หมายถึง ค่าเฉลี่ยของราคาเป้าหมายเชิงพื้นฐานที่จัดทำโดย Bloomberg consensus หรือ IAA Consensus

Disclaimer

บริษัทหลักทรัพย์ เคจีไอ (ประเทศไทย) จำกัด (มหาชน) (“บริษัท”) มิได้ให้การรับรองใดๆ ถึงความถูกต้องและแท้จริงของข้อมูลในเอกสารนี้ (“ข้อมูล”) ดังนั้นไม่ว่าจะด้วยเหตุใดก็ตาม บริษัทไม่ขอรับผิดชอบต่อความเสียหายในรายได้ หรือผลประโยชน์ใดๆ ทั้งทางตรงและทางอ้อมที่เกิดขึ้นจากการใช้ ข้อมูล และข้อมูลนี้มิได้จัดทำขึ้นเพื่อการชักชวนหรือแนะนำให้ซื้อขายหลักทรัพย์ใดๆ ทั้งนี้ข้อมูลจัดทำขึ้นจากแหล่งข้อมูลที่เป็นปัจจุบันและ บริษัทสงวนสิทธิในการแก้ไขข้อความใดๆ ในเอกสารนี้โดยมิต้องบอกกล่าวล่วงหน้า

รายงานเอ็นวีดีอาร์ (NVDR) ประจำวัน
จำนวนหุ้นเพิ่มขึ้นสูงสุด 20 อันดับ

ชื่อหุ้น	ราคา (บาท)	จำนวนหุ้นที่ถือ (ล้านหุ้น)		เอ็นวีดีอาร์เปลี่ยนแปลง		
		1 มิ.ย. 66	2 มิ.ย. 66	(พันหุ้น)	มูลค่า (ล้านบาท)	(%)
IRPC	2.28	864.53	877.33	12,804.1	28.96	1.5
PSG	0.80	2,670.03	2,681.89	11,851.2	9.34	0.4
KTB	19.50	1,234.23	1,242.40	8,164.4	157.54	0.7
W-W5	0.02	526.36	533.36	7,000.0	0.14	1.3
SPRC	8.65	224.31	230.88	6,569.5	57.29	2.9
LH	8.40	2,320.25	2,326.49	6,243.6	52.68	0.3
RABBIT	0.59	447.86	453.03	5,175.8	3.05	1.2
PSL	9.45	160.74	165.25	4,511.0	41.10	2.8
PTTGC	35.75	298.59	302.90	4,312.6	154.70	1.4
BCP	33.25	177.03	180.57	3,545.5	118.33	2.0
TKN	11.00	135.70	138.97	3,266.8	35.86	2.4
AWC	4.88	1,408.79	1,411.93	3,137.8	15.30	0.2
CRC	40.25	283.83	286.84	3,014.1	120.96	1.1
TWZ	0.05	552.30	555.30	3,001.2	0.15	0.5
TOP	44.50	279.27	282.18	2,907.9	129.79	1.0
IVL	32.75	504.63	507.41	2,782.1	91.04	0.6
BAM	10.70	88.15	90.56	2,414.4	25.87	2.7
BDMS	28.50	2,188.39	2,190.67	2,280.7	64.83	0.1
JCK	0.26	140.52	142.75	2,227.1	0.56	1.6
PTT	30.25	1,210.20	1,212.36	2,165.7	65.86	0.2

มูลค่าเพิ่มขึ้นสูงสุด 20 อันดับ

ชื่อหุ้น	ราคา (บาท)	จำนวนหุ้นที่ถือ (ล้านหุ้น)		เอ็นวีดีอาร์เปลี่ยนแปลง		
		1 มิ.ย. 66	2 มิ.ย. 66	(พันหุ้น)	มูลค่า (ล้านบาท)	(%)
DELTA	99.00	344.97	346.76	1,784.0	178.42	0.5
KBANK	131.50	329.43	330.65	1,218.6	159.23	0.4
KTB	19.50	1,234.23	1,242.40	8,164.4	157.54	0.7
PTTGC	35.75	298.59	302.90	4,312.6	154.70	1.4
TOP	44.50	279.27	282.18	2,907.9	129.79	1.0
CRC	40.25	283.83	286.84	3,014.1	120.96	1.1
BCP	33.25	177.03	180.57	3,545.5	118.33	2.0
GPSC	58.00	67.54	69.43	1,894.2	109.17	2.8
EA	61.25	361.49	363.09	1,602.8	98.72	0.4
IVL	32.75	504.63	507.41	2,782.1	91.04	0.6
SCGP	39.75	169.05	171.18	2,131.0	84.28	1.3
CBG	65.75	41.92	43.01	1,083.2	70.34	2.6
PTT	30.25	1,210.20	1,212.36	2,165.7	65.86	0.2
TCAP	51.00	85.32	86.58	1,260.2	65.09	1.5
BDMS	28.50	2,188.39	2,190.67	2,280.7	64.83	0.1
SPRC	8.65	224.31	230.88	6,569.5	57.29	2.9
BGRIM	36.25	111.48	112.98	1,502.9	54.22	1.3
LH	8.40	2,320.25	2,326.49	6,243.6	52.68	0.3
KTC	51.00	241.23	242.25	1,027.0	52.38	0.4
CPN	66.00	316.00	316.74	743.6	49.12	0.2

ที่มา: ตลาดหลักทรัพย์ฯ และ เคจี ไอ (ประเทศไทย)

หมายเหตุ: ข้อมูลผลของการสะสมอาจ มีการเปลี่ยนแปลงได้ภายหลังการปรับปรุงโดยตลาดหลักทรัพย์ฯ

จำนวนหุ้นลดลงสูงสุด 20 อันดับ

ชื่อหุ้น	ราคา (บาท)	จำนวนหุ้นที่ถือ (ล้านหุ้น)		เอ็นวีดีอาร์เปลี่ยนแปลง		
		1 มิ.ย. 66	2 มิ.ย. 66	(พันหุ้น)	มูลค่า (ล้านบาท)	(%)
STARK	0.22	169.75	119.02	(50,733.5)	(9.04)	(29.9)
STARK-W1	0.01	52.59	41.19	(11,402.4)	(0.09)	(21.7)
BANPU	8.30	927.41	919.23	(8,185.2)	(68.20)	(0.9)
WAVE	0.20	235.17	227.14	(8,033.7)	(1.60)	(3.4)
JMT	41.00	94.74	87.88	(6,859.9)	(279.84)	(7.2)
CHG	3.14	523.42	517.74	(5,680.0)	(17.94)	(1.1)
VGI	3.12	417.58	412.11	(5,473.2)	(17.07)	(1.3)
HMPRO	13.80	988.75	983.72	(5,030.6)	(69.23)	(0.5)
WHA	4.48	941.69	937.26	(4,432.2)	(19.90)	(0.5)
GULF	47.00	447.65	443.33	(4,327.3)	(204.74)	(1.0)
RBF	11.00	25.98	21.67	(4,313.1)	(47.36)	(16.6)
ERW	4.22	163.00	159.03	(3,977.5)	(16.78)	(2.4)
TRUE	6.60	3,313.45	3,309.52	(3,930.3)	(25.81)	(0.1)
B	0.12	103.73	99.94	(3,789.3)	(0.43)	(3.7)
DOD-W2	0.04	13.90	10.32	(3,589.1)	(0.14)	(25.8)
OSP	30.00	170.11	166.79	(3,318.2)	(97.98)	(2.0)
JAS	1.60	303.30	300.26	(3,046.7)	(4.90)	(1.0)
CPF	20.50	537.73	534.95	(2,783.0)	(56.64)	(0.5)
CIG-W9	0.15	5.00	2.30	(2,701.7)	(0.38)	(54.0)
AAV	2.86	668.33	665.69	(2,644.9)	(7.48)	(0.4)

มูลค่าลดลงสูงสุด 20 อันดับ

ชื่อหุ้น	ราคา (บาท)	จำนวนหุ้นที่ถือ (ล้านหุ้น)		เอ็นวีดีอาร์เปลี่ยนแปลง		
		1 มิ.ย. 66	2 มิ.ย. 66	(พันหุ้น)	มูลค่า (ล้านบาท)	(%)
JMT	41.00	94.74	87.88	(6,859.9)	(279.84)	(7.2)
GULF	47.00	447.65	443.33	(4,327.3)	(204.74)	(1.0)
AOT	70.75	756.28	753.72	(2,561.7)	(181.83)	(0.3)
BH	230.00	130.68	130.12	(559.5)	(128.67)	(0.4)
OSP	30.00	170.11	166.79	(3,318.2)	(97.98)	(2.0)
HMPRO	13.80	988.75	983.72	(5,030.6)	(69.23)	(0.5)
BANPU	8.30	927.41	919.23	(8,185.2)	(68.20)	(0.9)
INTUCH	74.00	202.76	201.95	(812.1)	(59.43)	(0.4)
CPF	20.50	537.73	534.95	(2,783.0)	(56.64)	(0.5)
MINT	34.00	610.21	608.62	(1,587.5)	(53.41)	(0.3)
MEGA	40.00	82.03	80.71	(1,311.8)	(52.77)	(1.6)
MTC	41.25	166.90	165.61	(1,292.9)	(52.69)	(0.8)
SCB	105.50	196.94	196.43	(504.6)	(52.49)	(0.3)
RBF	11.00	25.98	21.67	(4,313.1)	(47.36)	(16.6)
SAWAD	56.50	136.24	135.46	(776.6)	(43.46)	(0.6)
HANA	44.50	67.19	66.24	(943.9)	(41.35)	(1.4)
TISCO	96.50	75.85	75.50	(350.9)	(33.93)	(0.5)
BBIK	115.50	2.89	2.61	(283.4)	(32.82)	(9.8)
JMART	19.90	64.58	62.94	(1,638.4)	(32.34)	(2.5)
OR	20.10	300.85	299.27	(1,587.1)	(31.78)	(0.5)

<https://www.kgieworld.co.th>

หมายเหตุ: 1. *บริษัทอาจเป็นผู้ถือครองสำคัญแสดงสิทธิออกพันธบัตรหุ้นสามัญ / 2. เป้าพื้นฐาน หมายถึง ราคาเป้าหมายเชิงพื้นฐาน (Forecasted 12M Target price) ที่อ้างอิงจากบทวิเคราะห์ปัจจุบันของนักวิเคราะห์ชั้นนำของฝ่ายวิจัย / 3. เป้า Consensus หมายถึง ค่าเฉลี่ยของราคาเป้าหมายพื้นฐานที่จัดทำโดย Bloomberg consensus หรือ IAA Consensus

Disclaimer

บริษัทหลักทรัพย์ เคจีไอ (ประเทศไทย) จำกัด (มหาชน) ("บริษัท") มิได้ให้การรับรองใดๆ ถึงความถูกต้องและแท้จริงของข้อมูลในเอกสารนี้ ("ข้อมูล") ดังนั้นไม่ว่าจะด้วยเหตุใดก็ตาม บริษัทไม่ขอรับผิดชอบต่อความเสียหายในรายได้ หรือผลประโยชน์ใดๆ ทั้งทางตรงและทางอ้อมที่เกิดขึ้นจากการใช้ ข้อมูล และข้อมูลนี้มิได้จัดทำขึ้นเพื่อเป็นการชักชวนหรือแนะนำให้ซื้อขายหลักทรัพย์ใดๆ ทั้งนี้ข้อมูลถูกจัดทำขึ้นจากแหล่งข้อมูลที่เป็นปัจจุบันและ บริษัทสงวนสิทธิในการแก้ไขข้อความใดๆ ในเอกสารนี้โดยมิต้องออกกล่าวอ้างหน้า

รายงานหุ้นที่ถูกสั่งห้ามจำหน่าย (Silent Period) (เรียงตามวันที่สิ้นสุด)

ชื่อหุ้น	ระยะเวลาห้ามจำหน่าย		จำนวนหุ้น (ล้านหุ้น)	ร้อยละของ ทุนชำระแล้ว	ทุนชำระแล้ว (ล้านบาท)	จำนวนหุ้นห้ามจำหน่ายคงเหลือ (ล้านหุ้น)				วันแรกในแต่ละช่วงที่สามารถจำหน่ายหุ้นได้				จำนวนหุ้นที่พ้นการห้ามจำหน่ายแต่ละช่วง (ล้านหุ้น)			
	วันเริ่มต้น	วันสิ้นสุด				6M	12M	18M	24M	6M	12M	18M	24M	6M	12M	18M	24M
BBGI	17 มี.ค. 65	16 มี.ค. 66	795.00	54.98	1,446.00	795.00	596.25	Free	Free	16 ก.ย. 65	16 มี.ค. 66	16 ก.ย. 66	16 มี.ค. 67	198.75	596.25	-	-
JDF	7 เม.ย. 65	6 เม.ย. 66	330.00	55.00	600.00	330.00	247.50	Free	Free	6 ต.ค. 65	6 เม.ย. 66	6 ต.ค. 66	6 เม.ย. 67	82.50	247.50	-	-
CEYE	29 เม.ย. 65	28 เม.ย. 66	148.00	54.81	270.00	148.00	111.00	Free	Free	28 ต.ค. 65	28 เม.ย. 66	28 ต.ค. 66	28 เม.ย. 67	37.00	111.00	-	-
BIS	5 พ.ค. 65	4 พ.ค. 66	172.00	54.78	314.00	172.00	129.00	Free	Free	4 พ.ย. 65	4 พ.ค. 66	4 พ.ย. 66	4 พ.ค. 67	43.00	129.00	-	-
KCC	5 พ.ค. 65	4 พ.ค. 66	341.00	55.00	620.00	341.00	255.75	Free	Free	4 พ.ย. 65	4 พ.ค. 66	4 พ.ย. 66	4 พ.ค. 67	85.25	255.75	-	-
FTI	19 พ.ค. 65	18 พ.ค. 66	247.00	54.89	450.00	247.00	185.25	Free	Free	18 พ.ย. 65	18 พ.ค. 66	18 พ.ย. 66	18 พ.ค. 67	61.75	185.25	-	-
PLUS	20 พ.ค. 65	19 พ.ค. 66	368.00	54.93	670.00	368.00	276.00	Free	Free	19 พ.ย. 65	19 พ.ค. 66	19 พ.ย. 66	19 พ.ค. 67	92.00	276.00	-	-
STP	14 มิ.ย. 65	13 มิ.ย. 66	55.00	55.00	100.00	55.00	41.25	Free	Free	13 ธ.ค. 65	13 มิ.ย. 66	13 ธ.ค. 66	13 มิ.ย. 67	13.75	41.25	-	-
TEKA	15 มิ.ย. 65	14 มิ.ย. 66	165.00	55.00	300.00	165.00	123.75	Free	Free	14 ธ.ค. 65	14 มิ.ย. 66	14 ธ.ค. 66	14 มิ.ย. 67	41.25	123.75	-	-
BLESS	7 ก.ค. 65	6 ก.ค. 66	440.00	55.00	800.00	440.00	330.00	Free	Free	6 ม.ค. 66	6 ก.ค. 66	6 ม.ค. 67	6 ก.ค. 67	110.00	330.00	-	-
TLI	25 ก.ค. 65	24 ก.ค. 66	6,297.00	55.00	11,450.00	6,297.00	4,722.75	Free	Free	24 ม.ค. 66	24 ก.ค. 66	24 ม.ค. 67	24 ก.ค. 67	1,574.25	4,722.75	-	-
CHIC	27 ก.ค. 65	26 ก.ค. 66	748.00	55.00	1,360.00	748.00	561.00	Free	Free	26 ม.ค. 66	26 ก.ค. 66	26 ม.ค. 67	26 ก.ค. 67	187.00	561.00	-	-
YONG	2 ส.ค. 65	1 ส.ค. 66	374.00	55.00	680.00	374.00	280.50	Free	Free	1 ก.พ. 66	1 ส.ค. 66	1 ก.พ. 67	1 ส.ค. 67	93.50	280.50	-	-
TGE	19 ส.ค. 65	18 ส.ค. 66	1,210.00	55.00	2,200.00	1,210.00	907.50	Free	Free	18 ก.พ. 66	18 ส.ค. 66	18 ก.พ. 67	18 ส.ค. 67	302.50	907.50	-	-
CH	12 ก.ย. 65	11 ก.ย. 66	440.00	55.00	800.00	440.00	330.00	Free	Free	11 มี.ค. 66	11 ก.ย. 66	11 มี.ค. 67	11 ก.ย. 67	110.00	330.00	-	-
TEGH	30 ก.ย. 65	29 ก.ย. 66	594.00	55.00	1,080.00	594.00	445.50	Free	Free	29 มี.ค. 66	29 ก.ย. 66	29 มี.ค. 67	29 ก.ย. 67	148.50	445.50	-	-
2ACS	3 ต.ค. 65	2 ต.ค. 66	236.00	54.88	430.00	236.00	177.00	Free	Free	2 เม.ย. 66	2 ต.ค. 66	2 เม.ย. 67	2 ต.ค. 67	59.00	177.00	-	-
AMARC	19 ต.ค. 65	18 ต.ค. 66	231.00	55.00	420.00	231.00	173.25	Free	Free	18 เม.ย. 66	18 ต.ค. 66	18 เม.ย. 67	18 ต.ค. 67	57.75	173.25	-	-
PCC	21 ต.ค. 65	20 ต.ค. 66	674.00	54.98	1,226.00	674.00	505.50	Free	Free	20 เม.ย. 66	20 ต.ค. 66	20 เม.ย. 67	20 ต.ค. 67	168.50	505.50	-	-
ITNS	25 ต.ค. 65	24 ต.ค. 66	121.00	55.00	220.00	121.00	90.75	Free	Free	24 เม.ย. 66	24 ต.ค. 66	24 เม.ย. 67	24 ต.ค. 67	30.25	90.75	-	-
AAI	1 พ.ย. 65	31 ต.ค. 66	1,168.00	54.96	2,125.00	1,168.00	876.00	Free	Free	30 เม.ย. 66	31 ต.ค. 66	30 เม.ย. 67	31 ต.ค. 67	292.00	876.00	-	-
BTG	2 พ.ย. 65	1 พ.ย. 66	1,064.00	55.02	1,934.00	1,064.00	798.00	Free	Free	1 พ.ค. 66	1 พ.ย. 66	1 พ.ค. 67	1 พ.ย. 67	266.00	798.00	-	-
KLINIQ	7 พ.ย. 65	6 พ.ย. 66	121.00	55.00	220.00	121.00	90.75	Free	Free	6 พ.ค. 66	6 พ.ย. 66	6 พ.ค. 67	6 พ.ย. 67	30.25	90.75	-	-
POLY	16 พ.ย. 65	15 พ.ย. 66	247.00	54.89	450.00	247.00	185.25	Free	Free	15 พ.ค. 66	15 พ.ย. 66	15 พ.ค. 67	15 พ.ย. 67	61.75	185.25	-	-
KJL	22 พ.ย. 65	21 พ.ย. 66	63.00	54.31	116.00	63.00	47.25	Free	Free	21 พ.ค. 66	21 พ.ย. 66	21 พ.ค. 67	21 พ.ย. 67	15.75	47.25	-	-
AURA	29 พ.ย. 65	28 พ.ย. 66	733.00	54.95	1,334.00	733.00	549.75	Free	Free	28 พ.ค. 66	28 พ.ย. 66	28 พ.ค. 67	28 พ.ย. 67	183.25	549.75	-	-
PRI	30 พ.ย. 65	29 พ.ย. 66	176.00	55.00	320.00	176.00	132.00	Free	Free	29 พ.ค. 66	29 พ.ย. 66	29 พ.ค. 67	29 พ.ย. 67	44.00	132.00	-	-
MTW	6 ธ.ค. 65	5 ธ.ค. 66	185.00	54.90	337.00	185.00	138.75	Free	Free	5 มิ.ย. 66	5 ธ.ค. 66	5 มิ.ย. 67	5 ธ.ค. 67	46.25	138.75	-	-
UBA	7 ธ.ค. 65	6 ธ.ค. 66	330.00	55.00	600.00	330.00	247.50	Free	Free	6 มิ.ย. 66	6 ธ.ค. 66	6 มิ.ย. 67	6 ธ.ค. 67	82.50	247.50	-	-
ITC	9 ธ.ค. 65	8 ธ.ค. 66	1,650.00	55.00	3,000.00	1,650.00	1,237.50	Free	Free	8 มิ.ย. 66	8 ธ.ค. 66	8 มิ.ย. 67	8 ธ.ค. 67	412.50	1,237.50	-	-
SGC	13 ธ.ค. 65	12 ธ.ค. 66	1,798.00	54.98	3,270.00	1,798.00	1,348.50	Free	Free	12 มิ.ย. 66	12 ธ.ค. 66	12 มิ.ย. 67	12 ธ.ค. 67	449.50	1,348.50	-	-
DTCENT	15 ธ.ค. 65	14 ธ.ค. 66	662.00	54.94	1,205.00	662.00	496.50	Free	Free	14 มิ.ย. 66	14 ธ.ค. 66	14 มิ.ย. 67	14 ธ.ค. 67	165.50	496.50	-	-
SM	20 ธ.ค. 65	19 ธ.ค. 66	605.00	55.00	1,100.00	605.00	453.75	Free	Free	19 มิ.ย. 66	19 ธ.ค. 66	19 มิ.ย. 67	19 ธ.ค. 67	151.25	453.75	-	-
WARRIX	21 ธ.ค. 65	20 ธ.ค. 66	330.00	55.00	600.00	330.00	247.50	Free	Free	20 มิ.ย. 66	20 ธ.ค. 66	20 มิ.ย. 67	20 ธ.ค. 67	82.50	247.50	-	-
MOSHI	22 ธ.ค. 65	21 ธ.ค. 66	165.00	55.00	300.00	165.00	123.75	Free	Free	21 มิ.ย. 66	21 ธ.ค. 66	21 มิ.ย. 67	21 ธ.ค. 67	41.25	123.75	-	-
KTMS	23 ธ.ค. 65	22 ธ.ค. 66	165.00	55.00	300.00	165.00	123.75	Free	Free	22 มิ.ย. 66	22 ธ.ค. 66	22 มิ.ย. 67	22 ธ.ค. 67	41.25	123.75	-	-
SAF	19 ม.ค. 66	18 ม.ค. 67	165.00	55.00	300.00	165.00	123.75	Free	Free	18 ก.ค. 66	18 ม.ค. 67	18 ก.ค. 67	18 ม.ค. 68	41.25	123.75	-	-
MASTER	25 ม.ค. 66	24 ม.ค. 67	132.00	55.00	240.00	132.00	99.00	Free	Free	24 ก.ค. 66	24 ม.ค. 67	24 ก.ค. 67	24 ม.ค. 68	33.00	99.00	-	-
SVR	8 ก.พ. 66	7 ก.พ. 67	280.00	54.90	510.00	280.00	210.00	Free	Free	7 ส.ค. 66	7 ก.พ. 67	7 ส.ค. 67	7 ก.พ. 68	70.00	210.00	-	-
NTSC	9 ก.พ. 66	8 ก.พ. 67	55.00	55.00	100.00	55.00	41.25	Free	Free	8 ส.ค. 66	8 ก.พ. 67	8 ส.ค. 67	8 ก.พ. 68	13.75	41.25	-	-
MEB	14 ก.พ. 66	13 ก.พ. 67	165.00	55.00	300.00	165.00	123.75	Free	Free	13 ส.ค. 66	13 ก.พ. 67	13 ส.ค. 67	13 ก.พ. 68	41.25	123.75	-	-
PQS	15 ก.พ. 66	14 ก.พ. 67	368.00	54.93	670.00	368.00	276.00	Free	Free	14 ส.ค. 66	14 ก.พ. 67	14 ส.ค. 67	14 ก.พ. 68	92.00	276.00	-	-
BVG	17 ก.พ. 66	16 ก.พ. 67	247.00	54.89	450.00	247.00	185.25	Free	Free	16 ส.ค. 66	16 ก.พ. 67	16 ส.ค. 67	16 ก.พ. 68	61.75	185.25	-	-

ที่มา: ตลาดหลักทรัพย์ฯ และ เคจีไอ (ประเทศไทย)

<https://www.kgieworld.co.th>

หมายเหตุ: 1. *บริษัทอาจเป็นผู้ออกใบสำคัญแสดงสิทธิอนุพันธ์บนหลักทรัพย์นี้ / 2. เป้าพื้นฐาน หมายถึง ราคาเป้าหมายเชิงพื้นฐาน (Forecasted 12M Target price) ที่อ้างอิงจากบทวิเคราะห์ที่ปัจจัยพื้นฐานฉบับล่าสุดของฝ่ายวิจัย / 3. เป้า Consensus หมายถึง ค่าเฉลี่ยของราคาเป้าหมายเชิงพื้นฐานที่จัดทำโดย Bloomberg consensus หรือ IAA Consensus

Disclaimer

บริษัทหลักทรัพย์ เคจีไอ (ประเทศไทย) จำกัด (มหาชน) ("บริษัท") มิได้ให้การรับรองใดๆ ถึงความถูกต้องและแท้จริงของข้อมูลในเอกสารนี้ ("ข้อมูล") ดังนั้นไม่ว่าจะด้วยเหตุใดก็ตาม บริษัทไม่ขอรับผิดชอบต่อความเสียหายในรายได้ หรือผลประโยชน์ใดๆ ทั้งทางตรงและทางอ้อมที่เกิดขึ้นจากการใช้ ข้อมูล และข้อมูลนี้มิได้จัดทำขึ้นเพื่อการชักชวนหรือชี้แนะให้ซื้อขายหลักทรัพย์ใดๆ ทั้งนี้ข้อมูลถูกจัดทำขึ้นจากแหล่งข้อมูลที่เป็นปัจจุบันและ บริษัทสงวนสิทธิในการแก้ไขข้อความใดๆ ในเอกสารนี้โดยมิได้ออกกล่าวล่วงหน้า

รายงานการเปลี่ยนแปลงการถือครองหลักทรัพย์ของผู้บริหาร (Change of Management Holdings)

ชื่อบริษัท	ชื่อผู้บริหาร	ความสัมพันธ์*	ประเภท	จำนวน (หุ้น)				ราคา (บาท)
				ซื้อ	ขาย	รับโอน	โอนออก	
ALT	นาง ปรีญาภรณ์ ตั้งเผ่าศักดิ์	ผู้รายงาน	หุ้นสามัญ	19,100				2.02
AS	นาย กว่าง ดอง ควาด	ผู้รายงาน	หุ้นสามัญ	300,000				14.90
ASAP	นางสาว ลัดดา สาทซ้อย	ผู้รายงาน	หุ้นสามัญ		10,000			2.54
BTG	นาง ศิริวรรณ อินทรกำธรชัย	ผู้รายงาน	หุ้นสามัญ	100,000				28.00
	นาย โอลิเวอร์ โยฮันเนส ก็อคซ์	ผู้รายงาน	หุ้นสามัญ	5,000				27.75
CSP	นาย วีรศักดิ์ ชัยสุพัฒน์	คู่สมรส/ผู้ที่อยู่กิน	หุ้นสามัญ	10,000				1.15
INSET	นาย วิเชียร เจียกเจิม	ผู้รายงาน	หุ้นสามัญ	70,000				2.38
	นาย วิเชียร เจียกเจิม	ผู้รายงาน	ใบสำคัญฯ		140,000			0.39
JR	นาย จรัญ วิวัฒน์เจษฎาภูมิ	ผู้รายงาน	หุ้นสามัญ	18,000				5.85
MJD	นางสาว เพชรดา พูลวรลักษณ์	ผู้รายงาน	หุ้นสามัญ	91,200				1.50
PCC	นาย กิตติ สัมฤทธิ์	ผู้รายงาน	หุ้นสามัญ	150,000				2.97
PL	นาย สาระ ลำซำ	ผู้รายงาน	หุ้นสามัญ	19,400				2.40
RT	นาย โกศล คงแดง	ผู้รายงาน	ใบสำคัญฯ		215,100			0.29
SCN	นาย ธัญชาติ กิจพิพิธ	ผู้รายงาน	ใบแสดงสิทธิที่		156,000			0.17
SISB	นาย ชัตรพี ดันติเฉลิม	ผู้รายงาน	หุ้นสามัญ		20,000			39.75
TEAM	นาย จักรพันธ์ มานัสสถิตย์	ผู้รายงาน	หุ้นสามัญ	121,500				6.64
	นาย จักรพันธ์ มานัสสถิตย์	ผู้รายงาน	หุ้นสามัญ	200,000				6.58
	นาย จักรพันธ์ มานัสสถิตย์	ผู้รายงาน	หุ้นสามัญ	450,000				6.19
TKS	นางสาว รุจี จรภิภพ	ผู้รายงาน	หุ้นสามัญ	40,000				9.40
TMILL	นาย ประภาส ชุตินาวรพันธ์	ผู้รายงาน	หุ้นสามัญ	10,000				3.92
TNDT	นาย สุวัฒน์ แดงพิบูลย์สกุล	ผู้รายงาน	หุ้นสามัญ		100,000			0.41
TSTE	นาย ประภาส ชุตินาวรพันธ์	ผู้รายงาน	หุ้นสามัญ	6,000				8.43
UTP	นาย มงคล มังกรกนก	ผู้รายงาน	หุ้นสามัญ	4,000				11.10
VL	นาย ทวีศิลป์ ชินะพัฒน์วงศ์	ผู้รายงาน	หุ้นสามัญ	200,000				1.03

ที่มา: เว็บไซต์ ก.ล.ด.

หมายเหตุ: * กรณีที่บริษัทมีผู้บริหารเป็นคู่สมรสกัน ถ้ามีการซื้อขายหลักทรัพย์ คู่สมรสทั้ง 2 คน จะมีหน้าที่ต้องรายงาน ซึ่งจะทำให้เกิดการแสดงรายการซ้ำซ้อนกัน เช่น นาย A และนาง B เป็นคู่สมรสกันและเป็นผู้บริหารของ บมจ. AB ทั้งคู่ ถ้านาย A ซื้อหุ้น AB 1 รายการ การแสดงข้อมูลจะเป็น 2 รายการดังนี้ รายการที่ 1 นาย A ผู้จัดทำ ซื้อหุ้น รายการที่ 2 นาง B คู่สมรส ซื้อหุ้น จึงขอให้ข้อมูลด้วยความระมัดระวัง

<https://www.kgieworld.co.th>

หมายเหตุ: 1. *บริษัทอาจเป็นผู้ถือใบสำคัญแสดงสิทธิอนุพันธ์บนหลักทรัพย์นี้ / 2. เป้าพื้นฐาน หมายถึง ราคาเป้าหมายเชิงพื้นฐาน (Forecasted 12M Target price) ที่อ้างอิงจากบทวิเคราะห์ที่ปัจจัยพื้นฐานฉบับล่าสุดของฝ่ายวิจัย / 3. เป้า Consensus หมายถึง ค่าเฉลี่ยของราคาเป้าหมายเชิงพื้นฐานที่จัดทำโดย Bloomberg consensus หรือ IAA Consensus

Disclaimer

บริษัทหลักทรัพย์ เคจีไอ (ประเทศไทย) จำกัด (มหาชน) ("บริษัท") มิได้ให้การรับรองใดๆ ถึงความถูกต้องและแท้จริงของข้อมูลในเอกสารนี้ ("ข้อมูล") ดังนั้นไม่ว่าจะด้วยเหตุใดก็ตาม บริษัทไม่ขอรับผิดชอบต่อความเสียหายในรายได้ หรือผลประโยชน์ใดๆ ทั้งทางตรงและทางอ้อมที่เกิดขึ้นจากการใช้ ข้อมูล และข้อมูลนี้มิได้จัดทำขึ้นเพื่อการชักชวนหรือแนะนำให้ซื้อขายหลักทรัพย์ใดๆ ทั้งนี้ข้อมูลถูกจัดทำขึ้นจากแหล่งข้อมูลที่เป็นปัจจุบันและ บริษัทสงวนสิทธิในการแก้ไขข้อความใดๆ ในเอกสารนี้โดยมิต้องออกกล่าวอ้างหน้า

ปฏิทินหุ้น

จันทร์	อังคาร	พุธ	พฤหัสบดี	ศุกร์
5 มิ.ย. 66	6 มิ.ย. 66	7 มิ.ย. 66	8 มิ.ย. 66	9 มิ.ย. 66
ชดเชยวันเฉลิมพระชนมพรรษา สมเด็จพระนางเจ้าสุทิดา พัชรสุธาพิมลลักษณ พระบรมราชินี และวันวิสาขบูชา	WHABT XD @ 0.1685 บาท จ่าย 22 มิ.ย. 66 UREKA-W2 ขึ้น SP เพื่อใช้สิทธิครั้งสุดท้าย ตั้งแต่ 6 - 29 มิ.ย. 66 เข้าเทรด SET วันแรก CBG13C2310B CRC13C2310B MTC13C2310A VGI13C2310A BBL41C2310A CPN41C2311A KBANK41C2310A PTTEP41C2310A, PTTEP41P2310A TRUE41C2311A AMATA01C2311A AOT01C2311A BAM01C2312A BCH01P2311A BEM01C2312A CBG01P2311A CHG01C2311A, CHG01P2311A CPALL01C2312A DELTA01C2309A DELTA01C2309W EA01C2311A KEX01P2311A KTC01C2311A, KTC01P2311A PTG01P2311A SPRC01C2311A TOP01C2312A CPALL16C2310A DELTA16C2309A CBG19P2310A DELTA19C2310A GUNKUL19C2310B KTC19C2310B VGI19C2310A เพิ่มทุน JKN เข้าเทรด 1,355,013 หุ้น	ขึ้น SP เพื่อใช้สิทธิครั้งสุดท้าย NVD-W2 PPPM-W5 ตั้งแต่ 7 - 30 มิ.ย. 66	TR XD @ 0.05 บาท จ่าย 23 ส.ค. 66 BCT XD @ 1.40 บาท จ่าย 25 ส.ค. 66 KWM-W1 ขึ้น SP เพื่อใช้สิทธิครั้งสุดท้าย ตั้งแต่ 9 มิ.ย. - 4 ก.ค. 66	
12 มิ.ย. 66	13 มิ.ย. 66	14 มิ.ย. 66	15 มิ.ย. 66	16 มิ.ย. 66
	ABFTH XD @ 13 บาท จ่าย 26 มิ.ย. 66 MVP-W1 ขึ้น SP เพื่อใช้สิทธิครั้งสุดท้าย ตั้งแต่ 13 มิ.ย. - 6 ก.ค. 66	LHK XD @ 0.09 บาท จ่าย 10. ส.ค. 66 NUSA XW 5.1 @ ฟรี		

Disclaimer

บริษัทหลักทรัพย์ เคจีโอ (ประเทศไทย) จำกัด (มหาชน) ("บริษัท") มิได้ให้การรับรองใดๆ ถึงความถูกต้องและแท้จริงของข้อมูลในเอกสารนี้ ("ข้อมูล") ดังนั้นไม่ว่าจะด้วยเหตุใดก็ตาม บริษัทไม่ขอรับผิดชอบต่อความเสียหายในรายได้ หรือผลประโยชน์ใดๆ ทั้งทางตรงและทางอ้อมที่เกิดขึ้นจากการใช้ ข้อมูล และข้อมูลนี้มิได้จัดทำขึ้นเพื่อการชักชวนหรือชี้แนะให้ซื้อขายหลักทรัพย์ใดๆ ทั้งนี้ข้อมูลถูกจัดทำขึ้นจากแหล่งข้อมูลที่เป็นปัจจุบันและ บริษัทสงวนสิทธิในการแก้ไขข้อความใดๆ ในเอกสารนี้โดยมิต้องออกกล่าวอ้างหน้า

ปฏิทินหุ้น (ต่อ)

จันทร์	อังคาร	พุธ	พฤหัสบดี	ศุกร์
19 มิ.ย. 66	20 มิ.ย. 66	21 มิ.ย. 66	22 มิ.ย. 66	23 มิ.ย. 66
	SFLEX-W1 ขึ้น SP เพื่อใช้สิทธิครั้งสุดท้าย ตั้งแต่ 20 มิ.ย. - 13 ก.ค. 66			
26 มิ.ย. 66	27 มิ.ย. 66	28 มิ.ย. 66	29 มิ.ย. 66	30 มิ.ย. 66
		3K-BAT XD @ 0.25 บาท จ่าย 18 ส.ค. 66	PROUD XR 1.8:1 @ 1.75 บาท	
3 ก.ค. 66	4 ก.ค. 66	5 ก.ค. 66	6 ก.ค. 66	7 ก.ค. 66
	STANLY XD @ 20 บาท จ่าย 21 ก.ค. 66		MINT-W7 ขึ้น SP เพื่อใช้สิทธิครั้งสุดท้าย ตั้งแต่ 6 - 31 ก.ค. 66	KC XB 1:1.7 @ 0.12 บาท
10 ก.ค. 66	11 ก.ค. 66	12 ก.ค. 66	13 ก.ค. 66	14 ก.ค. 66
17 ก.ค. 66	18 ก.ค. 66	19 ก.ค. 66	20 ก.ค. 66	21 ก.ค. 66
				TMW XD @ 1.7 บาท จ่าย 11 ส.ค. 66
24 ก.ค. 66	25 ก.ค. 66	26 ก.ค. 66	27 ก.ค. 66	28 ก.ค. 66
	VGI XD @ 0.04 บาท จ่าย 18 ส.ค. 66			วันเฉลิมพระชนมพรรษา พระบาทสมเด็จพระเจ้าอยู่หัว
31 ก.ค. 66	1 ส.ค. 66	2 ส.ค. 66	3 ส.ค. 66	4 ส.ค. 66
EPG XD @ 0.14 บาท จ่าย 18 ส.ค. 66	วันอาสาฬหบูชา			
7 ส.ค. 66	8 ส.ค. 66	9 ส.ค. 66	10 ส.ค. 66	11 ส.ค. 66
PTL XD @ 0.27 บาท จ่าย 24 ส.ค. 66 BTS XD @ 0.16 บาท จ่าย 25 ส.ค. 66				

ที่มา : ตลาดหลักทรัพย์ฯ

ประจำวันที่ 6 มิ.ย. 66

หมายเหตุ :

IPO : หุ้นเข้าใหม่

XD : ผู้ซื้อหลักทรัพย์ไม่ได้สิทธิรับเงินปันผล

XE : วันปิดสมุดทะเบียนผู้ถือใบสำคัญแสดงสิทธิ เพื่อการใช้สิทธิแปลงสภาพก่อนกำหนด

XR : ผู้ซื้อหลักทรัพย์ไม่ได้สิทธิจองหุ้นออกใหม่

XT : ผู้ซื้อหลักทรัพย์ไม่ได้สิทธิรับใบสำคัญแสดงสิทธิในการซื้อหุ้นเพิ่มทุนที่เสนอสิทธิได้

XW : ผู้ซื้อหลักทรัพย์ไม่ได้สิทธิรับใบสำคัญแสดงสิทธิที่จะซื้อหลักทรัพย์

XN : ผู้ซื้อหลักทรัพย์ไม่มีสิทธิในการรับเงินคืนจากการลดทุน

XB : ผู้ซื้อหลักทรัพย์ไม่ได้สิทธิจองซื้อหุ้นออกใหม่ ในกรณีต่อไปนี้

- สิทธิจองซื้อหุ้นบริวารสิทธิ ที่จัดสรรให้แก่ผู้ถือหุ้นสามัญ
- สิทธิจองซื้อหุ้นสามัญ ที่จัดสรรให้แก่ผู้ถือหุ้นบริวารสิทธิ
- สิทธิในการจองซื้อหลักทรัพย์ที่เสนอขายให้แก่ประชาชนทั่วไป (Public Offering) โดยจัดสรรให้แก่ผู้ถือหุ้นเดิมของบริษัท
- สิทธิในการจองซื้อหลักทรัพย์ของบริษัทในเครือ

Disclaimer

บริษัทหลักทรัพย์ เคจีไอ (ประเทศไทย) จำกัด (มหาชน) ("บริษัท") มิได้ให้การรับรองใดๆ ถึงความถูกต้องและแท้จริงของข้อมูลในเอกสารนี้ ("ข้อมูล") ดังนั้นไม่ว่าจะด้วยเหตุใดก็ตาม บริษัทไม่ขอรับผิดชอบต่อความเสียหายในรายได้ หรือผลประโยชน์ใดๆ ทั้งทางตรงและทางอ้อมที่เกิดขึ้นจากการใช้ ข้อมูล และข้อมูลนี้มีได้จัดทำขึ้นเพื่อการชักชวนหรือชี้แนะให้ซื้อขายหลักทรัพย์ใดๆ ทั้งนี้ข้อมูลถูกจัดทำขึ้นจากแหล่งข้อมูลที่เป็นปัจจุบันและ บริษัทสงวนสิทธิในการแก้ไขข้อความใดๆ ในเอกสารนี้โดยมิได้ออกกล่าวล่วงหน้า

รายชื่อหลักทรัพย์ที่สมาชิกต้องดำเนินการให้ลูกค้าวางเงินสดไว้ล่วงหน้ากับสมาชิกเต็มจำนวนที่จะซื้อ (Cash Balance)

รายชื่อหุ้น	วันที่เริ่มต้น	วันที่สิ้นสุด
KWI	31/5/2023	20/6/2023
NC	2/6/2023	22/6/2023
BVG	6/6/2023	23/6/2023
MPIC	6/6/2023	23/6/2023
OTO	6/6/2023	23/6/2023
OTO-W1	6/6/2023	23/6/2023

ที่มา: ตลาดหลักทรัพย์ฯ และ เคจีไอ (ประเทศไทย)

Disclaimer

บริษัทหลักทรัพย์ เคจีไอ (ประเทศไทย) จำกัด (มหาชน) (“บริษัท”) มิได้ให้การรับรองใดๆ ถึงความถูกต้องและแท้จริงของข้อมูลในเอกสารนี้ (“ข้อมูล”) ดังนั้นไม่ว่าจะด้วยเหตุใดก็ตาม บริษัทไม่ขอรับผิดชอบต่อความเสียหายในรายได้ หรือผลประโยชน์ใดๆ ทั้งทางตรงและทางอ้อมที่เกิดขึ้นจากการใช้ ข้อมูล และข้อมูลนี้มีได้จัดทำขึ้นเพื่อเป็นการชักชวนหรือชี้แนะให้ซื้อขายหลักทรัพย์ใดๆ ทั้งนี้ข้อมูลถูกจัดทำขึ้นจากแหล่งข้อมูลที่เป็นปัจจุบันและ บริษัทสงวนสิทธิในการแก้ไขข้อความใดๆในเอกสารนี้โดยมิต้องบอกกล่าวล่วงหน้า

รายงานผลการประเมินโครงการประเมินการพัฒนาระดับการทุจริต (Anti-corruption Progress Indicator)

ระดับ 5: ขยายผลสู่ผู้ที่เกี่ยวข้อง (Extended)

ชื่อย่อ	ชื่อบริษัท	ชื่อย่อ	ชื่อบริษัท	ชื่อย่อ	ชื่อบริษัท
ADVANC	บริษัท แอดวานซ์ อินโฟร์ เซอร์วิส	GLOBAL	บริษัท สยามโกลบอลเฮาส์	QH	บริษัท ควอลิตี้เฮาส์
ANAN	บริษัท อนันดา ดีเวลลอปเม้นท์ จำกัด	GPSC	บริษัท โกลบอล เพาเวอร์ ซินเนอร์ยี จำกัด	RATCH	บริษัท ผลิตไฟฟ้าราชบุรีโฮลดิ้ง
BBL	ธนาคารกรุงเทพ	HMPRO	บริษัท โฮม โปรดักส์ เซ็นเตอร์	ROBINS	บริษัท ห้างสรรพสินค้าโรบินสัน
BCH	บริษัท บางกอก เซ็น ฮอสพิทอล จำกัด	IRPC	บริษัท ไออาร์พีซี	SCC	บริษัท ปูนซิเมนต์ไทย จำกัด
BDMS	บริษัท กรุงเทพดุสิตเวชการ จำกัด	KBANK	ธนาคารกรุงไทย	SIRI	บริษัท เอสเอสไอ
BIGC	บริษัท บีซี ซูเปอร์เซ็นเตอร์	KCE	บริษัท เคซีอี อีเลคโทรนิคส์	SPALI	บริษัท สุภาลัย
CK	บริษัท ช.การช่าง	KKP	ธนาคารเกียรตินาคิน	STEC	บริษัท ซี.ไอ.ไทย เอ็นจิเนียริ่งแอนด์คอนสตรัคชั่น จำกัด
DCC	บริษัท โดนาคอสเซรามิก	KTB	ธนาคารกรุงไทย	TCAP	บริษัท ทูแอนด์ซี
DELTA	บริษัท เดลต้า อีเลคโทรนิคส์ (ประเทศไทย)	LPH	บริษัท โรงพยาบาลลาดพร้าว จำกัด	TISCO	บริษัท ทีเอสไอไฟแนนเชียลกรุ๊ป
DRT	บริษัท กระเบื้องเคลือบดินเผาเพชร	PACE	บริษัท เพช ดีเวลลอปเม้นท์ คอร์ปอเรชั่น	TMT	บริษัท ต้าเม็กไทย
EGCO	บริษัท ผลิตไฟฟ้า	PTT	บริษัท ปตท.	TOP	บริษัท ไทยออยล์
GFPT	บริษัท จีเอฟพีที	PTTGC	บริษัท พีทีที โกลบอล เคมิคอล		

ระดับ 4: ได้รับการรับรอง (Certified)

ชื่อย่อ	ชื่อบริษัท	ชื่อย่อ	ชื่อบริษัท	ชื่อย่อ	ชื่อบริษัท
AAV	บริษัท เอเชีย เอวิชั่น	ERW	บริษัท ดี เอชวี จำกัด	SAPPE	บริษัท เซ็ปเป้ จำกัด
AP	บริษัท เอเชียแปซิฟิกเพอร์สเนล ดีเวลลอปเม้นท์	GLOW	บริษัท โกลด์ พลังงาน	SAWAD	บริษัท ศรีสวัสดิ์ พาวเวอร์ 1979 จำกัด
BA	บริษัท การบินกรุงเทพ จำกัด	GUNKUL	บริษัท กันกุลเอ็นจิเนียริง	SCB	ธนาคารไทยพาณิชย์
BANPU	บริษัท บ้านปู	ILINK	บริษัท อินเทอร์เน็ต คอมพิวเตอร์เน็ตเวิร์ก	SCN	บริษัท สแกน อินเตอร์ จำกัด
BCP	บริษัท บางจากปิโตรเลียม	KTC	บริษัท บัตรกรุงไทย	SEAFICO	บริษัท ซีพีเอฟ
BH	บริษัท โรงพยาบาลบำรุงราษฎร์	LH	บริษัท แลนด์แอนด์เฮาส์	SVI	บริษัท เอสวีไอ
BJCHI	บริษัท บีเจซี เอที อินดัสทรี จำกัด	LPN	บริษัท แอล.พี.เอ็น.ดีเวลลอปเม้นท์	TASCO	บริษัท ทีบีทีเอสพี
CBG	บริษัท คาบวาทกรุ๊ป จำกัด	MAKRO	บริษัท สยามแม็คโคร	TKN	บริษัท ทีเอ็นเค อีเอชพี จำกัด
CENDEL	บริษัท เซ็นเดิลเทรดดิ้ง	MALEE	บริษัท มาลีสามพวง	TMB	ธนาคารทหารไทย
CHG	บริษัท โรงพยาบาลจุฬารัตน์ จำกัด	MINT	บริษัท ไมเนอร์ อินเตอร์เนชั่นแนล	TRT	บริษัท ทรูไทย
CKP	บริษัท ซีเค พาวเวอร์ จำกัด	MODERN	บริษัท โมเดิร์นเทรดกรุ๊ป	TRUE	บริษัท ทรู คอร์ปอเรชั่น
CPF	บริษัท เจริญโภคภัณฑ์อาหาร	NOK	บริษัท สายการบินนกแอร์ จำกัด	TVO	บริษัท ทีวีเอ็มไทย
CPN	บริษัท เซ็นทรัลพัฒนา	PTTEP	บริษัท ปตท.สำรวจและผลิตปิโตรเลียม		
DTAC	บริษัท โทีที แอ็คเซ็ส คอมมูนิเคชั่น	PYLON	บริษัท ไพลอน		

ระดับ 3: มีมาตรการป้องกัน (Established)

ชื่อย่อ	ชื่อบริษัท	ชื่อย่อ	ชื่อบริษัท	ชื่อย่อ	ชื่อบริษัท
BEM	บริษัท ทางด่วนและรถไฟฟ้ากรุงเทพ จำกัด	MTLS	บริษัท เมืองไทย ลิสซิ่ง จำกัด	SPRC	บริษัท สดาร์ ปิโตรเลียม รีไฟน์นิ่ง
CPALL	บริษัท ซีพี ออลล์	SCI	บริษัท เอสซีไอ ซิเมนต์ จำกัด		

ไม่เปิดเผยหรือไม่มีนโยบาย

ชื่อย่อ	ชื่อบริษัท	ชื่อย่อ	ชื่อบริษัท	ชื่อย่อ	ชื่อบริษัท
AOT	บริษัท ท่าอากาศยานไทย	BPP	บริษัท บ้านปู เพาเวอร์ จำกัด	FN	บริษัท เอฟเอ็น แฟคเตอร์ เอช/เอช จำกัด
BCPG	บริษัท บีซีพีจี จำกัด	BTS	บริษัท บีทีเอส กรุ๊ป โฮลดิ้งส์	TPCH	บริษัท ทีพีซี เพาเวอร์โฮลดิ้ง จำกัด

ที่มา: www.cgthailand.org

Disclaimer: การเปิดเผยผลการประเมินดัชนีชี้วัดความคืบหน้าการป้องกันกรทุจริตคอร์รัปชัน (Anti-Corruption Progress Indicators) ของบริษัทจดทะเบียนในตลาดหลักทรัพย์แห่งประเทศไทยที่จัดทำโดยสถาบันที่ เกี่ยวข้องซึ่งมีการเปิดเผยโดยสำนักงานคณะกรรมการกำกับหลักทรัพย์และตลาดหลักทรัพย์ เป็นไปตามการตามนโยบายและตามแผนพัฒนาความยั่งยืนสำหรับบริษัทจดทะเบียน โดยผลการประเมินดังกล่าว สถาบันที่เกี่ยวข้องอาจมี ข้อมูลที่ได้รับจากบริษัทจดทะเบียนที่บริษัทจดทะเบียนได้ระบุในแบบแสดงข้อมูลเพื่อการประเมิน Anti-Corruption ซึ่งได้อ้างอิงข้อมูลมาจากแบบแสดงรายการข้อมูลประจำปี (แบบ 56-1) รายงานประจำปี (แบบ 56-2) หรือในเอกสารและ หรือรายงานอื่นที่เกี่ยวข้องของบริษัทจดทะเบียนนั้น แล้วแต่กรณี ดังนั้น ผลการประเมินดังกล่าวจึงเป็นการนำเสนอในมุมมองของสถาบันที่เกี่ยวข้องซึ่งเป็นคนกลางภายนอก โดยมีได้เป็นการประเมินการปฏิบัติของบริษัทจดทะเบียนในตลาด หลักทรัพย์แห่งประเทศไทย และมีได้ใช้ข้อมูลภายในเพื่อการประเมิน

เนื่องจากผลการประเมินดังกล่าวเป็นเพียงผลการประเมิน ณ วันที่ปรากฏในผลการประเมินเท่านั้น ดังนั้น ผลการประเมินจึงอาจเปลี่ยนแปลงได้ภายหลังดังกล่าว หรือเมื่อข้อมูลที่เกี่ยวข้องมีการเปลี่ยนแปลง ทั้งนี้ บริษัทหลักทรัพย์ เคจีไอ (ประเทศไทย) จำกัด (มหาชน) มิได้ยืนยัน ตรวจสอบ หรือรับรองความถูกต้องของผลการประเมินดังกล่าวแต่อย่างใด

<https://www.kgieworld.co.th>

หมายเหตุ: 1. *บริษัทอาจเป็นผู้ถือใบสำคัญแสดงสิทธิอนุพันธ์บนหลักทรัพย์นี้ / 2. เป้าพื้นฐาน หมายถึง ราคาเป้าหมายเชิงพื้นฐาน (Forecasted 12M Target price) ที่อ้างอิงจากบทวิเคราะห์ที่ปัจจัยพื้นฐานฉบับล่าสุดของฝ่ายวิจัย / 3. เป้า Consensus หมายถึง ค่าเฉลี่ย ของราคาเป้าหมายพื้นฐานที่จัดทำโดย Bloomberg consensus หรือ IAA Consensus

Disclaimer

บริษัทหลักทรัพย์ เคจีไอ (ประเทศไทย) จำกัด (มหาชน) ("บริษัท") มิได้ให้การรับรองใดๆ ถึงความถูกต้องและแท้จริงของข้อมูลในเอกสารนี้ ("ข้อมูล") ดังนั้นไม่ว่าจะด้วยเหตุใดก็ตาม บริษัทไม่ขอ รับผิดชอบต่อความเสียหายในรายได้ หรือผลประโยชน์ใดๆ ทั้งทางตรงและทางอ้อมที่เกิดขึ้นจากการใช้ ข้อมูล และข้อมูลนี้มิได้จัดทำขึ้นเพื่อการชักชวนหรือชี้แนะให้ซื้อขายหลักทรัพย์ใดๆ ทั้งนี้ข้อมูลถูก จัดทำขึ้นจากแหล่งข้อมูลที่เป็นปัจจุบันและ บริษัทสงวนสิทธิในการแก้ไขข้อความใดๆในเอกสารนี้โดยมิต้องออกกล่าวอ้างหน้า