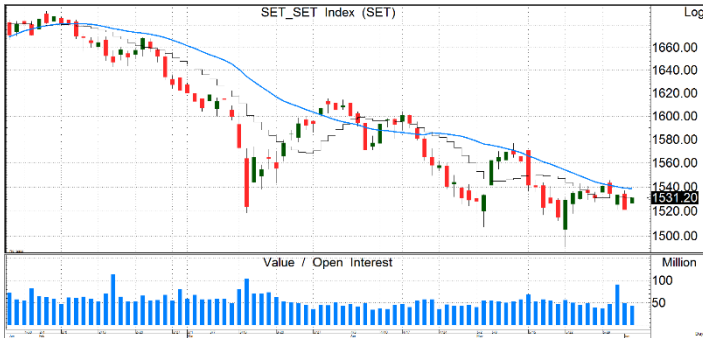


Talk the Walk

บทวิเคราะห์กลยุทธ์ทางเทคนิค

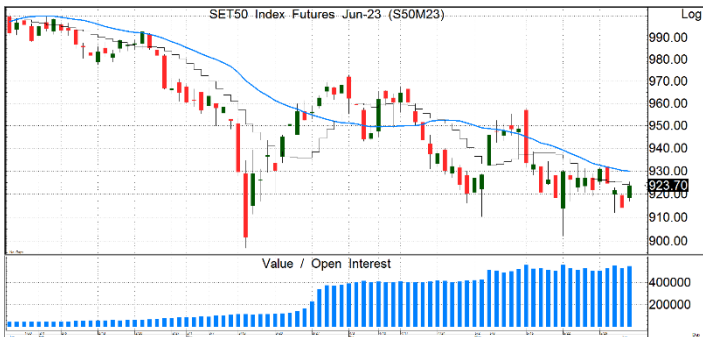
EQUITY



SETI

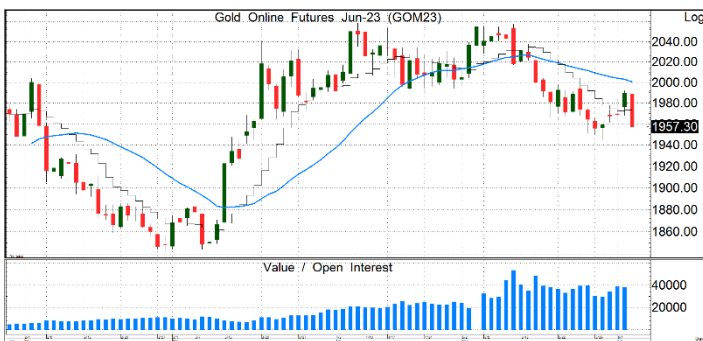
- กรอบการเคลื่อนไหวอยู่ที่ 1510/1545
- แนวรับ 1510/1520
- แนวต้าน 1540/1545
- เส้นค่าเฉลี่ย 25 วัน 1540
- เส้นค่าเฉลี่ย 60 วัน 1565

FUTURES



S50M23

- กรอบการเคลื่อนไหวอยู่ที่ 915/935
- ลงเปิด LONG
จุดเปิด long ที่แนวรับแรก 920
จุดเปิด long ที่แนวรับสอง 915
- ขึ้นเปิด SHORT
จุดเปิด short ที่แนวต้านแรก 930
จุดเปิด short ที่แนวต้านสอง 935



GOM23

- กรอบการเคลื่อนไหวอยู่ที่ 1940/1990
- ลงเปิด LONG
จุดเปิด long ที่แนวรับแรก 1950
จุดเปิด long ที่แนวรับสอง 1940
- ขึ้นเปิด SHORT
จุดเปิด short ที่แนวต้านแรก 1980
จุดเปิด short ที่แนวต้านสอง 1990

อภิศักดิ์ ลิ้มปรีภรณ์กุล

Technical Analyst

✉ apisak.li@lhsec.co.th

☎ 02 055 5140

เสาวณีย์ เจริญสุข

Information Support Officer

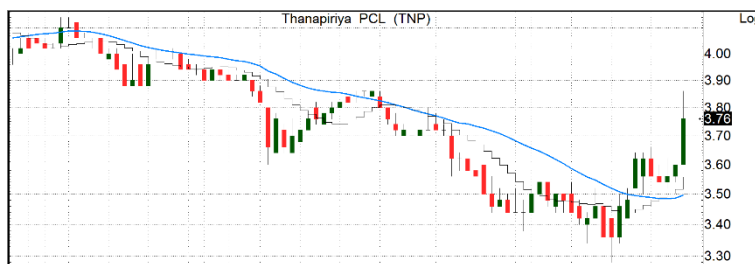
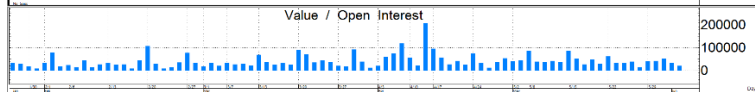
SMALL & BEAUTIFUL

STOCKS



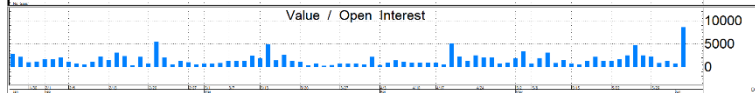
PSG(oversold)

แนวรับ=0.76/0.78 แนวต้าน=0.86/0.90 ตัดขาดทุน=0.75



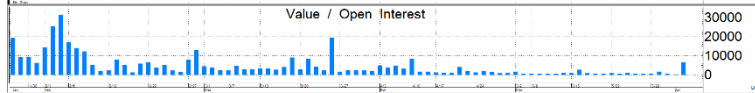
TNP(เทรตกรอบ)

แนวรับ=3.6/3.7 แนวต้าน=4.0/4.2 ตัดขาดทุน=3.5



IRCP(เทรตกรอบ)

แนวรับ=0.85/0.87 แนวต้าน=0.95/1.00 ตัดขาดทุน=0.83



BIG & BOLD

KKP(LONG) (เทรตกรอบ)	IVL(LONG) (เทรตกรอบ)	CPF(LONG) (เทรตกรอบ)
open=63	open=32	open=20.2
close=66	close=35.5	close=21.5
stop loss=62.5	stop loss=31.5	stop loss=19.8

DISCLOSURES & DISCLAIMERS

บทวิเคราะห์นี้จัดทำโดยบริษัทหลักทรัพย์ แลนด์ แอนด์ เฮ้าส์ จำกัด (มหาชน) ("บริษัท") โดยมีวัตถุประสงค์เพื่อเผยแพร่ข้อมูลเท่านั้น มิใช่การชักจูงให้ซื้อหรือขายหลักทรัพย์ที่กล่าวถึงในรายงานนี้ ข้อมูลต่างๆ ที่ปรากฏในรายงานนี้จัดทำขึ้นโดยได้พิจารณาแล้วว่ามาจากแหล่งข้อมูลที่ถูกต้อง และ/หรือ มีความน่าเชื่อถือ อย่างไรก็ตาม บริษัทไม่อาจรับรองความถูกต้องครบถ้วนของข้อมูลดังกล่าว บริษัทขอสงวนสิทธิ์ในการใช้ดุลยพินิจของบริษัทแต่เพียงฝ่ายเดียวในการแก้ไขข้อมูลและความเห็นต่างๆ โดยไม่ต้องบอกกล่าวล่วงหน้า รายงานนี้จัดส่งให้แก่เฉพาะบุคคลที่กำหนด ห้ามมิให้มีการทำซ้ำ ตัดแปลง ส่งต่อ เผยแพร่ ขาย จำหน่าย พิมพ์ซ้ำ หรือแสวงหาประโยชน์ในเชิงพาณิชย์ไม่ว่าในลักษณะใดๆ เว้นแต่ได้รับความยินยอมเป็นลายลักษณ์อักษรจากบริษัท

การลงทุนในหลักทรัพย์มีความเสี่ยง อีกทั้งบริษัทและ/หรือ บริษัทในกลุ่มธุรกิจทางการเงินของ LH Bank อาจมีส่วนเกี่ยวข้องกับหรือผลประโยชน์ใดๆ กับบริษัทใดๆ ที่ถูกกล่าวถึงในรายงานบทความนี้ก็ได้ นักลงทุนจึงควรใช้ดุลยพินิจอย่างรอบคอบในการพิจารณาตัดสินใจก่อนการลงทุน บริษัทไม่รับผิดชอบต่อการเสียหายใดๆ ที่เกิดจากการนำข้อมูลหรือความเห็นในรายงานฉบับนี้ไปใช้ในทุกรูปแบบ