

SET INDEX

Sentiment เชิงลบต่างประเทศ / กังวลดอกเบียขาขึ้น



SET Index... ดัชนีภาคเช้าปรับตัวลง เช่นเดียวกับกับตลาดหุ้นต่างประเทศ ตอรับ FOMC เปิดเผยรายงานการประชุม โดยกรรมการส่วนใหญ่คาดว่ากรประชุมครั้งหน้าในรอบ 26 ก.ค. จะมีการปรับขึ้นอัตราดอกเบี้ยอีก 0.25% สู่ระดับ 5.25-5.50% ด้าน FedWatch Tool นักลงทุนให้น้ำหนัก 88.7% ที่เฟดจะปรับขึ้นอัตราดอกเบี้ย 0.25% ส่งผลให้ 10Yr. Bond Yield ปรับตัวขึ้นกว่า 1.8% ทำให้กลับมามีความกังวลกับภาวะเศรษฐกิจถดถอย กดดันภาพรวมการลงทุนทั่วโลก ติดตามตัวเลขภาคแรงงานสหรัฐ

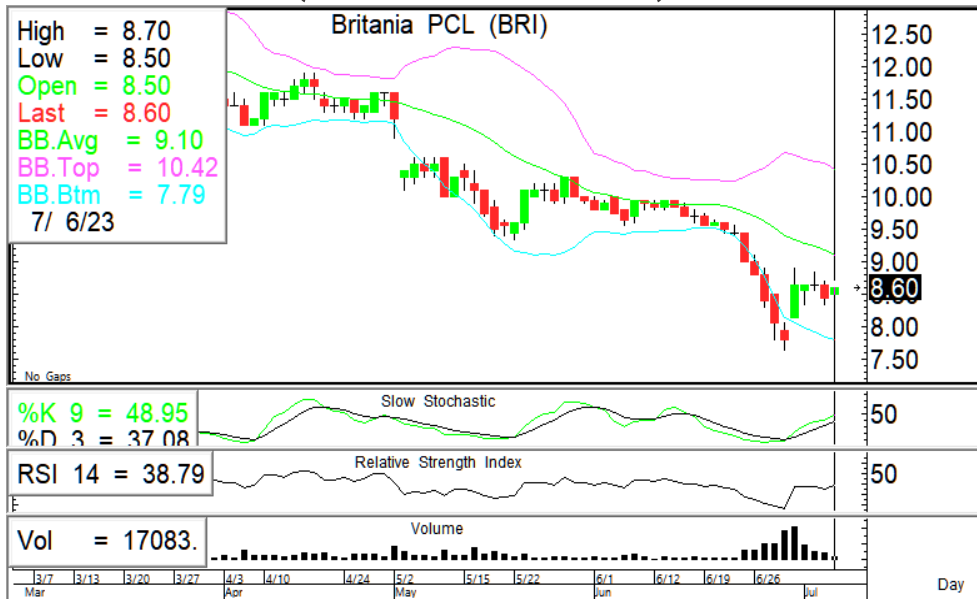
แนวรับ	1487	1480
แนวต้าน	1500	1507

กลยุทธ์การลงทุน...ดัชนีปรับตัวลงต่ำกว่าแนวรับจิตวิทยา 1500 ลงมา แนวรับถัดไป 1487/148 แนวต้าน 1500/1507

ASL Picks

BRI – WARRIX

BRI 8.60 (+0.15 , +1.78%)



แกว่งตัวออกด้านข้าง ปรับตัวขึ้นมีแนวต้านที่ 8.85/9.00 แนวรับ 8.50/8.35 หนุนด้วย RSI + Slow sto. ชีขึ้น

WARRIX 9.05 (0.00 , 0.00%)

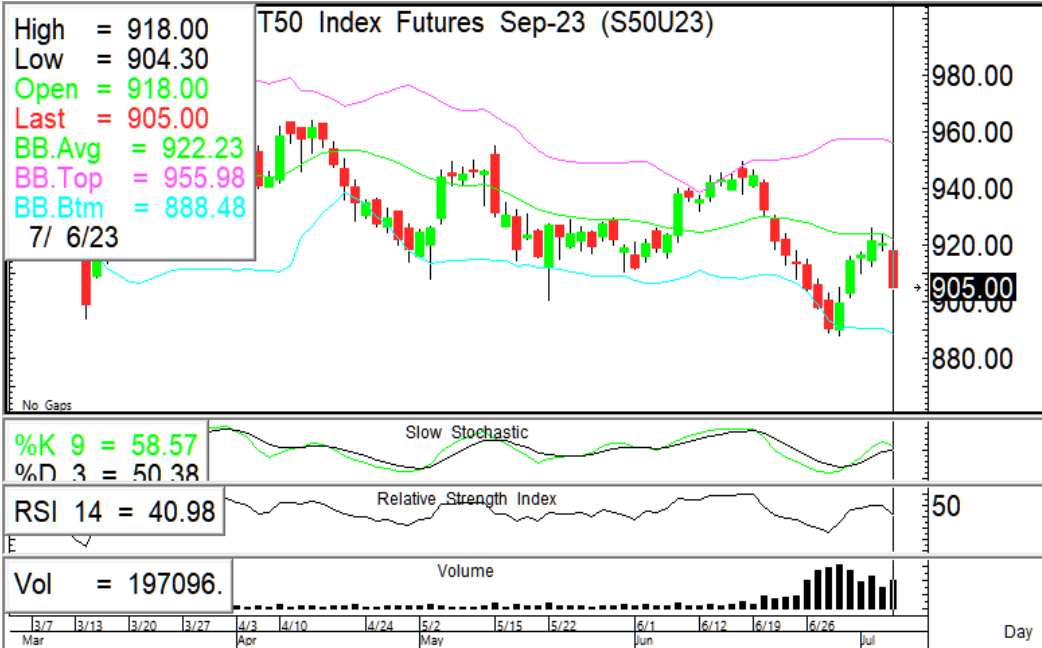


แกว่งตัวออกด้านข้าง ปรับตัวขึ้นมีโอกาสทดสอบแนวต้าน 9.20/9.40 หนุนด้วย RSI + Slow sto. มีโอกาสขึ้นจาก oversold

แนวรับ		แนวต้าน		ตัดขาดทุน	แนวรับ		แนวต้าน		ตัดขาดทุน
8.50	8.35	8.85	9.00	8.35	9.00	8.90	9.20	9.40	8.90

S50U23

สถานะ short ทำกำไรที่ 905/900



🎯 ภาพทางเทคนิค ราคาเปิดแล้วปรับตัวลง ระหว่างวันมีแนวรับที่ 905/900 ไม่ต่ำกว่า แนวต้าน 920/925

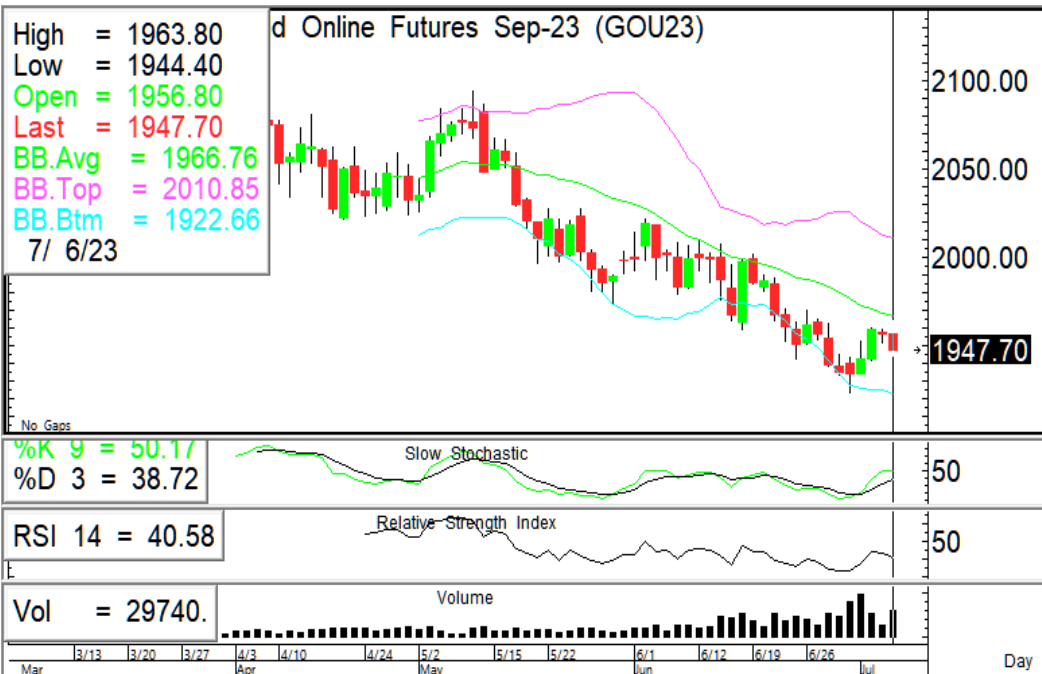
🎯 กลยุทธ์: ปรับตัวลงเปิด short (ทุน 918) เข้าทำกำไร 905/900 ยืนแนวรับได้ มีโอกาส rebound แนวต้าน 920/925

- สถานะ long เดิมปิดทำกำไรไปแล้ว

แนวรับ		แนวต้าน		ทำกำไร
905	900	920	925	905/900

GOU23

Trading ในกรอบ 1940-1960



🎯 ภาพทางเทคนิค ราคาปรับตัวลง ระหว่างวันมีแนวรับที่ 1940/1933 แนวต้าน 1960/1980

🎯 กลยุทธ์: กรอบ Trading 1940-1960 - ต่ำกว่า 1960 เปิด short เข้าทำกำไรที่ 1940/1933

แนวรับ		แนวต้าน		กรอบพิจารณา
1940	1933	1960	1980	1940-1960

ASL Research Team

ธวัชชัย อิศวรไชย เลขทะเบียน 000710	ปณณวิชย์ ฤทธาสรินันท์ เลขทะเบียน 101198 +662 5081567 Ext 3516	ชุตินธร วิกุลศุภภัก เลขทะเบียน 095151 +662 5081567 Ext 3217	นภศักดิ์ ศรีศักดิ์ดา ผู้ช่วยนักวิเคราะห์
---------------------------------------	---	---	---