

6 กรกฎาคม 2566

รายงานดัชนีตลาดหุ้น

	ปิด	เปลี่ยนแปลง	%
SET index	1508.87	-6.44	-0.42
SET50	926.27	-1.79	-0.19
SET P/E		18.04	
SET P/BV		1.47	
SET Div. Yield		3.11%	
DOW	34288.64	-129.83	-0.38
NASDAQ	13791.65	-25.12	-0.18

ดัชนีชี้วัดเศรษฐกิจ/ตลาดหุ้น

	ปิด	%
เงินบาท/ดอลลาร์สหรัฐ	34.90	+0.68
ดอกเบี้ยพันธบัตรสหรัฐ 10 ปี	3.941	+6.1bps
ราคาน้ำมันเบรนท์ (US\$)	76.50	+0.57
ราคาน้ำมัน US WTI (US\$)	71.84	+1.11
ราคาน้ำมันดิบดูไบ (US\$)	75.47	+0.63
ดัชนีค่าระวางเรือ - BDI	994	-4.79
ราคาทองคำสปอต (US\$)	1,917	-0.41

มูลค่าการซื้อขาย 38,565 ล้านบาท

ล้านบาท	ซื้อ	ขาย	สุทธิ
สถาบันในประเทศ	4,293	3,408	885
ต่างประเทศ	18,296	19,386	-1,089
รายบุคคล	12,586	12,429	157
บัญชีบริษัทหลักทรัพย์	3,391	3,343	47

มูลค่าการซื้อขายสูงสุด รายอุตสาหกรรม

	ล้านบาท	%	% of total
Energy	6,962	-0.5	18.1
Bank	6,702	-0.6	17.4
Ict	3,160	0.1	8.2
Comm	2,957	-1.0	7.7
Fin	2,186	-1.5	5.7

มูลค่าการซื้อขายสูงสุด รายหลักทรัพย์

	ปิด (บาท)	%	ล้านบาท
KBANK	134.50	0.8	1,869
BBL	159	-0.9	1,597
ADVANC	216	0.9	1,540
BDMS	27.75	0.9	1,312
SCB	109	-0.5	1,180

ทิศทางตลาดหุ้นวันนี้

(รักพงศ์ ไชยสุภกรกุล เลขทะเบียนฯ: 19838)

เทรนด์ไฮด์เวย์ / ลบกรอบแคบๆ

ฝ่ายวิจัย KGI ประเมิน SET Index วันพฤหัสบดี เทรนด์ไฮด์เวย์/ลบกรอบแคบๆ... หลังจากเมื่อวานนี้ ตลาดหุ้นไทยปรับลดลง (อ่อนแอกว่าที่เราคาด) หลังมีแรงขายทำกำไรหุ้นในกลุ่มที่ปรับตัวแรงตั้งแต่ปลายสัปดาห์ที่แล้ว เช่นกลุ่มธนาคารฯ กลุ่มเชื่อมโยงนโยบายภาครัฐฯ และกลุ่มทุนใหญ่ เป็นต้น... ขณะที่ปัจจัยโดยรวมวันนี้เป็นกลาง กล่าวคือ i) ตลาดหุ้นสหรัฐฯ ปรับลดลงเล็กน้อย สะท้อนแรงกดดันจากบอนด์ยีลด์สหรัฐฯ ที่ปรับขึ้นค่อนข้างแรง หลังจากรายงานการประชุมเฟด (FOMC meeting minutes) จากวันที่ 14 มิ.ย. ซึ่งว่ากรรมการเฟดส่วนใหญ่เตรียมปรับขึ้นอัตราดอกเบี้ยต่อในช่วงครึ่งหลังของปี 2566 ขณะที่ตลาดหุ้นเอเชียเข้านี้เปิดลบเช่นกัน รับแรงกดดันจากบอนด์ยีลด์สหรัฐฯ รวมทั้งประเด็นข่าวเงินจำกัดการส่งออกแร่หายาก เช่น gallium และ germanium ซึ่งเป็นส่วนสำคัญในการผลิตชิปประสิทธิภาพสูง ii) ราคาน้ำมันดิบ WTI ปรับตัวต่อ 1.11% ตอบรับข่าวซาอุฯ และรัสเซียประกาศลดกำลังการผลิตน้ำมันเพิ่มเติมเมื่อ 2 วันก่อนหน้านั้น น่าจะทำให้หุ้นกลุ่มพลังงานยัง outperform ตลาดหุ้นโดยรวมได้ต่อ... ส่วนในคืนวันนี้ นักลงทุนควรติดตามข้อมูลเศรษฐกิจสหรัฐฯ ในภาคแรงงานหลายตัว ซึ่งจะมียุทธศาสตร์ต่อทิศทางตลาดการเงินสหรัฐฯ ต่อไป

หุ้นเด่นวันนี้ ตามปัจจัยพื้นฐาน

(สุชาติ ภิรทวรรณรัตน์ เลขทะเบียนฯ: 28668)

เก็งกำไร PJW, SJWD*

- **PJW (เป้าพื้นฐาน 6.8 บาท)** 1) ประเมินแนวรับ 4.08 บาท / แนวต้าน 4.18 - 4.22 บาท กรณี Break ผ่านกรอบแนวต้านนี้ได้ ประเมินมีโอกาสฟื้นตัวขึ้นทดสอบแนวต้านถัดไป +/- 4.40 บาท (Stop loss 4.0 บาท) 2) ประเมินแนวโน้มผลการดำเนินงาน 2Q66 จะฟื้นตัวเด่น YoY จากอัตรากำไรขึ้นต้นฟื้นตัวเด่น เป็นผลจากต้นทุนเม็ดพลาสติกที่ลดลง + ยอดขายฟื้นตัวตามอุตสาหกรรมยานยนต์ และสินค้าอุปโภคบริโภค 3) ฝ่ายวิจัย บล เคจีไอ (ได้หุ้น) ออกบทวิเคราะห์ล่าสุด ประเมินแนวโน้มราคาปีโตรเคมีจะยังต่ำต่อเนื่องใน 3Q66 จากอุปทานเม็ดพลาสติกที่ล้นตลาด ซึ่งจะส่งผลต่ออัตรากำไรขึ้นต้นของ PJW 4) Forward PE 15.2 เท่า (คิดเป็นค่าเฉลี่ยย้อนหลังในอดีต) ขณะที่ราคาต่อกำไรขึ้นต้นฟื้นตัว +100 % YoY เป็นราว 170 ล้านบาท
- **SJWD* (เป้า Consensus 21.77 บาท)** 1) ประเมินแนวรับ 15.6 บาท / แนวต้าน 16.2 - 16.4 บาท กรณี Break ผ่านกรอบแนวต้านนี้ได้ ประเมินมีโอกาสฟื้นตัวขึ้นทดสอบแนวต้านถัดไป +/- 17.0 บาท (Stop loss 15.2 บาท) 2) ประเมินแนวโน้มผลการดำเนินงานจะทยอยฟื้นตัวแบบ QoQ ต่อเนื่องทุกไตรมาสที่เหลือของปี (เป็นอย่างน้อย) จาก i) รับรู้รายได้การควบรวมกิจการระหว่าง JWD และ SCGL เต็มไตรมาสใน 2Q66 ii) คาดเริ่มเห็นการลดต้นทุนรายจ่ายต่างๆ เป็นผลจาก Synergy benefit iii) คาดเศรษฐกิจในภูมิภาคเอเชียจะเริ่มฟื้นตัว โดยเฉพาะจากการกระตุ้นเศรษฐกิจของจีน (คาดว่าหวังการฟื้นใน 2H66) หนุนปริมาณการขนส่งสินค้า 3) Valuation ไม่แพง Forward PE +/- 25 เท่า (ต่ำกว่าค่าเฉลี่ยในอดีตที่ราว +/- 27 เท่า) Dividend yield 2.5% คาดราคาหุ้นยังไม่สะท้อน Synergy benefit ที่กำลังจะเกิดขึ้นใน 2H66

หุ้นมีข่าว

(+) **SCC* ประกาศทุ่มงบ 610 ล้าน** ซื้อหุ้นเพิ่มทุน CSAP รุกตลาดค้าปลีกอินโดฯ (ข่าวหุ้น) SCC* รุกตลาดค้าปลีกอินโดนีเซีย ทุ่มงบอีกกว่า 610 ล้านบาท ใช้สิทธิซื้อหุ้นเพิ่มทุน CSAP ผู้นำธุรกิจค้าปลีกวัสดุก่อสร้างรายใหญ่ คว่าโอกาสเติบโตต่อเนื่องในตลาด Modern Trade ตั้งเป้าหมายสาขาร้าน "Mitra10" ครบ 100 สาขาภายในปี 73

(+) **TRUE* จับมือ 'โลตัส' เปิดร้านค้าปลีกพนักงาน** พลิกโฉมธุรกิจค้าปลีก (ข่าวหุ้น) "ทรู-โลตัส" เปิดตัว Lotus's Pick & Go by True Digital ร้านค้าอัจฉริยะไร้พนักงาน ดึงนวัตกรรม RetailTech พลิกโฉมธุรกิจค้าปลีก พร้อมให้บริการที่ โลตัส นอร์ธ ราชพฤกษ์

<https://www.kgiworld.co.th>

หมายเหตุ: 1. *บริษัทอาจเป็นผู้ถือครองหุ้นสำคัญแสดงสิทธิออกหุ้นพันธบัตรหลักทรัพย์นี้ / 2. เป้าพื้นฐาน หมายถึง ราคาเป้าหมายเชิงพื้นฐาน (Forecasted 12M Target price) ที่อ้างอิงจากบทวิเคราะห์ของนักวิจัยพื้นฐานฉบับล่าสุดของฝ่ายวิจัย / 3. เป้า Consensus หมายถึง ค่าเฉลี่ยของราคาเป้าหมายเชิงพื้นฐานที่จัดทำโดย Bloomberg consensus หรือ IAA Consensus

Disclaimer

บริษัทหลักทรัพย์ เคจีไอ (ประเทศไทย) จำกัด (มหาชน) ("บริษัท") มิได้ให้การรับรองใดๆ ถึงความถูกต้องและแท้จริงของข้อมูลในเอกสารนี้ ("ข้อมูล") ดังนั้นไม่ว่าจะด้วยเหตุใดก็ตาม บริษัทฯ ขอรับผิดชอบต่อความเสียหายในรายได้ หรือผลประโยชน์ใดๆ ทั้งทางตรงและทางอ้อมที่เกิดขึ้นจากการใช้ ข้อมูล และข้อมูลนี้มิได้จัดทำขึ้นเพื่อเป็นการชักชวนหรือชี้แนะให้ซื้อขายหลักทรัพย์ใดๆ ทั้งนี้ข้อมูลถูกจัดทำขึ้นจากแหล่งข้อมูลที่เป็นปัจจุบันและ บริษัทฯ สงวนสิทธิในการแก้ไขข้อความใดๆ ในเอกสารนี้โดยมิต้องออกกล่าวล่วงหน้า

6 กรกฎาคม 2566

(0 BTS*) กรม.โยนรัฐบาลใหม่พิจารณา แก้มปมสัญญาารถไฟฟ้าสายสีเขียว อ่างยุบสภาแล้ว (ข่าวหุ้น) กรม.โยนรัฐบาลใหม่แก้มปมรถไฟฟ้าสายสีเขียว อ่างยุบสภาแล้ว ไม่อยากสร้างผลผูกพันกับ กรม.ชุดใหม่ ส่วนราชการที่เกี่ยวข้องนะ กทม.ควรรอหรือกับสำนักงานประมาณเปลี่ยนแนวปฏิบัติจากคำสั่ง ม.44 คสช. ที่ให้เจรจาต่อสัญญารายเก่า มาเป็นการใช้วิธีตาม พ.ร.บ.ร่วมทุนปี 62

(+) TFG คำปลีก 400 สาขา พอร์ตลูกค้าน่าสนใจหลัง (หุ้นหุ้น) TFG ส่งชีกครึ่งหลังปี 2566 ผลงานสวยต่อเนื่อง รับพอร์ตลูกค้าขยายตัว หลังเดินหน้าเปิดร้านคำปลีกไทยฟู้ดส์ เฟรช มาร์เก็ต ล้นปีนี้ขยายเท่าตัว แต่ 400 สาขา ตอกย้ำรายได้ปีนี้โต 10% ดีมานด์สดใส ดีปี! รับบาทอ่อนค่า

(+) AMR-SUSCO ส่ง EV Bike ให้เช่า ประเดิมเปิดให้บริการเกาะสมุย (ข่าวหุ้น) AMR-SUSCO ได้ถูกซ์เปิดตัว EV Bike ให้เช่า พร้อมสถานีสับเปลี่ยนแบตเตอรี่ ประเดิมให้บริการที่เกาะสมุย จ.สุราษฎร์ธานี ผ่านบริษัทร่วมทุน “เอเอส มาซาร์จ” ฟากผู้บริหาร “ณัฐชัย” วางเป้าให้บริการ 200 คัน ภายในปีนี้ ก่อนปูพรมขยายตามจังหวัดท่องเที่ยว มั่นใจสร้างรายได้ประจําหุ้นผลงานโตต่อเนื่อง

หุ้นที่เคยแนะนำก่อนหน้า

- GFPT (เป้าพื้นฐาน 17.7 บาท) แนวรับ 12.6 บาท / แนวต้าน 13.0 – 13.5 บาท (Stop loss 12.0 บาท)
- CRC* (เป้า Consensus 50.99 บาท) แนวรับ 39.25 บาท / แนวต้าน 41.5 – 42.0 บาท (Stop loss 38 บาท)
- ERW* (เป้าพื้นฐาน 6.3 บาท) แนวรับ 4.64 บาท / แนวต้าน 4.80 – 4.86 บาท (Stop loss 4.6 บาท)
- BEM* (เป้า Consensus 10.83 บาท) แนวรับ 8.45 บาท / แนวต้าน 8.65 – 8.75 บาท (Stop loss 8.3 บาท)
- OR* (เป้าพื้นฐาน 30 บาท) แนวรับ 21.0 บาท / แนวต้าน 21.6 – 22.1 บาท (Trailing stop 20.8 บาท)
- BAFS (เป้าพื้นฐาน 36.5 บาท) แนวรับ 32.5 บาท / แนวต้าน 33.5 – 34.5 บาท (Stop loss 31.5 บาท)

Report ตามปัจจัยพื้นฐานวันนี้

- JMT* แนะนำ “ซื้อ” เป้าพื้นฐาน 60 บาท ฝ่ายวิจัยฯ คาดกำไร 2Q66 = 531 ล้านบาท (+17% QoQ, +23% YoY) โดยคาดอัตรากำไรตามเก็บหนี้ดีขึ้นทั้ง YoY, QoQ โดยเฉพาะจาก JV (JKAMC) คงคำแนะนำ “ซื้อ” ประเมินราคาหุ้นปรับลงแรง สะท้อนความกังวลเรื่องการตามทวงหนี้ที่อาจจะล่อตัวลงไปพอควรแล้ว
- QH* แนะนำ “ถือ” เป้าพื้นฐาน 2.45 บาท ฝ่ายวิจัยฯ คาดกำไร 2Q66 = 520 ล้านบาท (+0.9% YoY – 12.3% QoQ) อย่างไรก็ตามที่คาดการณ์ยอดขายจอบ้าน (Presales) จะเริ่มฟื้นตัวใน 2H66 จากแผนการเปิดตัวโครงการใหม่ๆ ยังคงแนะนำเพียง “ถือ” บันผลสูงคาดว่าจะปันผลสำหรับ 1H66 หุ้นละ 0.04 บาท (Yield 2%)
- AP* แนะนำ “ถือ” เป้าพื้นฐาน 12.2 บาท ฝ่ายวิจัยฯ คาดกำไร 2Q66 รวบรวม 1.5 พันล้านบาท (ทรงตัว QoQ, ลดลงเล็กน้อย YoY) คาดการเปิดตัวโครงการใหม่มูลค่าสูงถึง 5 – 5.5 หมื่นล้านบาท จะหนุน Sentiment ใน 2H66

Disclaimer

บริษัทหลักทรัพย์ เคจีไอ (ประเทศไทย) จำกัด (มหาชน) (“บริษัท”) มิได้ให้การรับรองใดๆ ถึงความถูกต้องและแท้จริงของข้อมูลในเอกสารนี้ (“ข้อมูล”) ดังนั้นไม่ว่าจะด้วยเหตุใดก็ตาม บริษัทไม่ขอรับผิดชอบต่อความเสียหายในรายได้ หรือผลประโยชน์ใดๆ ทั้งทางตรงและทางอ้อมที่เกิดขึ้นจากการใช้ ข้อมูล และข้อมูลนี้มิได้จัดทำขึ้นเพื่อเป็นการชักชวนหรือชี้แนะให้ซื้อขายหลักทรัพย์ใดๆ ทั้งนี้ข้อมูลจัดทำขึ้นจากแหล่งข้อมูลที่เป็นปัจจุบันและ บริษัทสงวนสิทธิในการแก้ไขข้อความใดๆ ในเอกสารนี้โดยมิต้องออกกล่าวล่วงหน้า

มุมมอง SET Index (Morning Session 5-July-23)

กฤษณ์พงศ์ ปาทานCMT®

โทร 66.2658.8888 คิว 8843

อีเมล kritsapongp@kgi.co.th



SET Index: แนว Sideway ในกรอบ 1500-1520

SET Index: ปิด 1508.87, -6.44 จุด, -0.42%, มูลค่าการซื้อขาย 3.86 หมื่นล้านบาท

SET Index เมื่อวานนี้: ดัชนีปรับตัวลง โดยมีแรงขายเด่นหุ้นกลุ่มพลังงาน ค้าปลีก และธนาคาร

SET Index เช้า: แนว Sideway ในกรอบ 1500-1520 เนื่องจากเมื่อวานนี้ดัชนีเริ่มชะลอการร่วง ภายหลังจากปรับตัวขึ้นติดต่อกัน 4 วัน ทำให้เกิดเป็นแท่งเทียนที่มี Body สั้นลง และแกว่งอยู่ในช่วงกรอบการแกว่งของแท่งเทียนก่อนหน้า หรือเกิดเป็นแท่งเทียนแบบ Harami แสดงถึงการเริ่มพักตัวของดัชนี ทำให้ช่วงเช้าวันนี้คาดดัชนีจะแกว่ง Sideway ในกรอบ 1500-1520 จังหวะอ่อนตัวทดสอบแนวรับ 1500-1505 มองเป็นโอกาสสะสมเพื่อเล่นแก๊งกำไร

แนวรับ 1488 / 1500

แนวต้าน 1520 / 1535

กลยุทธ์การลงทุน

มีหุ้น: จังหวะ Rebound เป็นโอกาสขายทำกำไรที่แนวต้าน 1525 หรือ 1535

ไม่มีหุ้น: หากอ่อนตัวระหว่างวัน ไม่หลุดแนวรับ 1500-1505 มองเป็นโอกาสซื้อเพื่อเล่นแก๊งกำไร

Disclaimer

บริษัทหลักทรัพย์ เคจีไอ (ประเทศไทย) จำกัด (มหาชน) ("บริษัท") มิได้ให้การรับรองใดๆ ถึงความถูกต้องและแท้จริงของข้อมูลในเอกสารนี้ ("ข้อมูล") ดังนั้นไม่ว่าจะด้วยเหตุใดก็ตาม บริษัทไม่ขอรับผิดชอบต่อความเสียหายในรายได้ หรือผลประโยชน์ใดๆ ทั้งทางตรงและทางอ้อมที่เกิดขึ้นจากการใช้ ข้อมูล และข้อมูลนี้มิได้จัดทำขึ้นเพื่อเป็นการชักชวนหรือชี้แนะให้ซื้อขายหลักทรัพย์ใดๆ ทั้งนี้ ข้อมูลถูกจัดขึ้นจากแหล่งข้อมูลที่เป็นปัจจุบันและ บริษัทสงวนสิทธิในการแก้ไขข้อความใดๆ ในเอกสารนี้โดยมีคองบกล่าวล่วงหน้า ปัจจุบัน บริษัทจะทำการในฐานะผู้ออกหลักทรัพย์และที่ปรึกษาทางการเงินของโบสถ์ผู้แสดงสิทธิอนุพันธ์บนหุ้นสามัญของ บตท.

หุ้นเด่นทางเทคนิค

กลยุทธ์ฟงส์ ปาทานCMT®
โทร 66.2658.8888 คอ 8843
อีเมล kraitsapongp@kgi.co.th



PTTEP*

แนวรับ 149.00-151.00

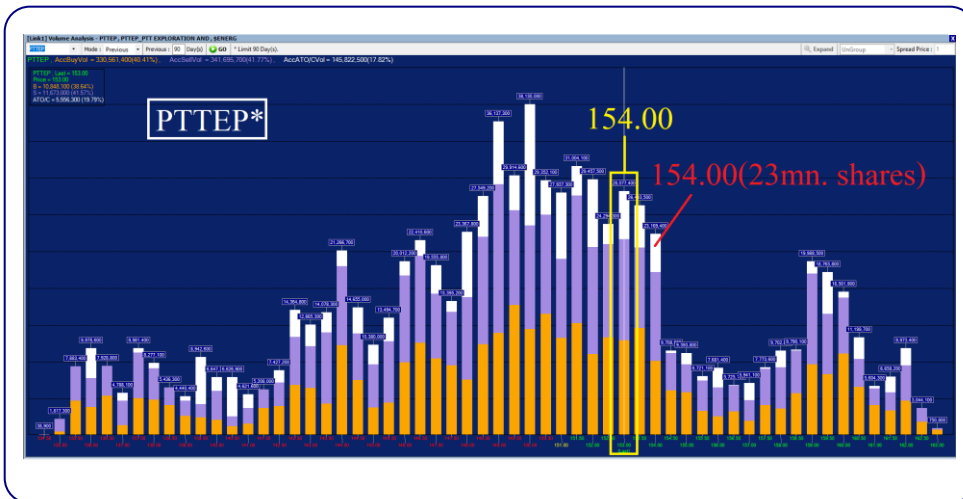
แนวต้าน 156.00 / 159.00

ดีลขาดทุน 148.00

PTTEP* กราฟรายวัน

ราคาจ่อ Break แนวต้าน Neckline การกลับตัวขึ้นแบบ Double Bottom ประกอบกับเกิดสัญญาณบวกจากเส้น MACD ที่อยู่เหนือเส้น Signal มองว่าน่าเก็งกำไรในระยะสั้น เพื่อคาดหวังการปรับตัวขึ้น

Volume Analysis



ที่ราคาเปิด 153.00 มองว่าน่าซื้อเพราะหากราคาผ่านแนวต้านที่ 154.00 ซึ่งมีปริมาณการซื้อขายประมาณ 23 ล้านหุ้น โดยหลังจากนั้นแนวต้าน ปริมาณการซื้อขายลดลงเหลือเฉลี่ยประมาณ 9 ล้านหุ้นต่อแท่งถือว่าแนวต้าน ปริมาณการซื้อขายลดไปกว่า 61% จึงคาดว่าราคาจะปรับตัวขึ้นต่อได้ง่าย

กลยุทธ์การลงทุน

คำแนะนำ: ซื้อเก็งกำไรที่แนวรับ 149.00-151.00 คาดหวังการขึ้นทดสอบแนวต้านระยะสั้นที่ 156.00 หรือ 159.00 ดีลขาดทุนเมื่อหลุด 148.00

<https://www.kgiworld.co.th>

หมายเหตุ: 1. *บริษัทอาจเป็นผู้ถือโอบสำคัญแสดงสิทธิอนุพันธ์บนหลักทรัพย์นี้ / 2. เป้าพื้นฐาน หมายถึง ราคาเป้าหมายเชิงพื้นฐาน (Forecasted 12M Target price) ที่อ้างอิงจากบทวิเคราะห์ปัจจัยพื้นฐานฉบับล่าสุดของฝ่ายวิจัย / 3. เป้า Consensus หมายถึง ค่าเฉลี่ยของราคาเป้าหมายเชิงพื้นฐานที่จัดทำโดย Bloomberg consensus หรือ IAA Consensus

Disclaimer

บริษัทหลักทรัพย์ เคจีไอ (ประเทศไทย) จำกัด (มหาชน) ("บริษัท") มิได้ให้การรับรองใดๆ ถึงความถูกต้องและแท้จริงของข้อมูลในเอกสารนี้ ("ข้อมูล") ดังนั้นไม่ว่าจะด้วยเหตุใดก็ตาม บริษัทไม่ขอรับผิดชอบต่อความเสียหายในรายได้ หรือผลประโยชน์ใดๆ ทั้งทางตรงและทางอ้อมที่เกิดขึ้นจากการใช้ ข้อมูล และข้อมูลนี้มิได้จัดทำขึ้นเพื่อเป็นการชักชวนหรือชี้แนะให้ซื้อขายหลักทรัพย์ใดๆ ทั้งนี้ข้อมูลถูกจัดทำขึ้นจากแหล่งข้อมูลที่เป็นปัจจุบันและ บริษัทสงวนสิทธิในการแก้ไขข้อความใดๆ ในเอกสารนี้โดยมิต้องออกกล่าวอ้างหน้า

หุ้นเด่นทางเทคนิค

กลยุทธ์ฟงส์ ปาทานCMT®
โทร 66.2658.8888 ต่อ 8843
อีเมล krisapongp@kgi.co.th

แนวโน้มราคา



ADVANC*

แนวรับ 210.00-214.00

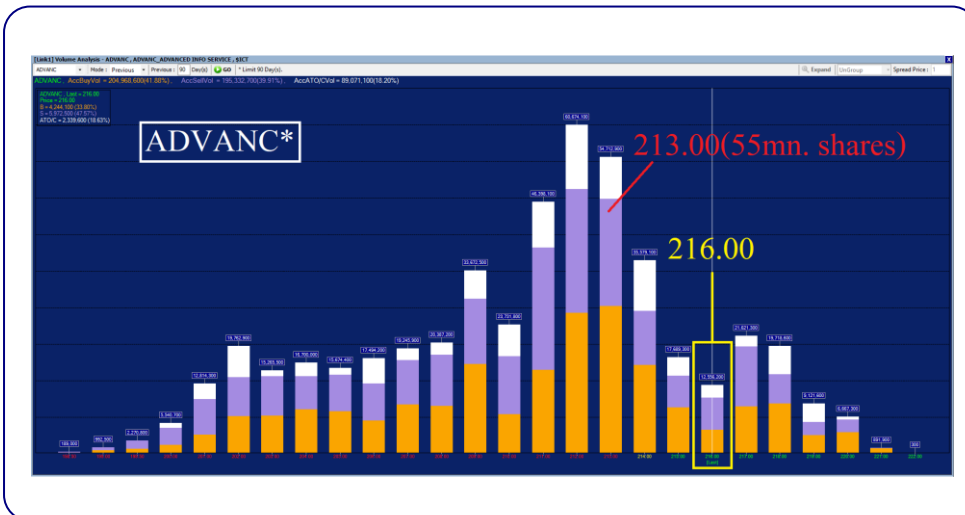
แนวต้าน 220.00 / 226.00

ตัดขาดทุน 209.00

ADVANC* กราฟรายวัน

ราคาติดตัวกลับจากแนวรับกรอบ Uptrend Channel ประกอบกับเกิดสัญญาณบวกจากเส้น Modified Stochastic ที่เส้น %K เริ่มดีดขึ้นจากเขต Oversold มองว่าน่าเก็งกำไรในระยะสั้น เพื่อลดหวังการปรับตัวขึ้น

Volume Analysis



ที่ราคาเปิด 216.00 มองว่าน่าซื้อเพราะราคาได้ผ่านแนวต้านที่ 213 ซึ่งมีปริมาณการซื้อขายประมาณ 55 ล้านหุ้น โดยหลังจากนั้นแนวต้าน ปริมาณการซื้อขายลดลงเหลือเฉลี่ยประมาณ 15 ล้านหุ้นต่อแท่งถือว่าแนวต้านปริมาณการซื้อขายลดไปกว่า 73% จึงคาดว่าราคาจะปรับตัวขึ้นต่อได้ง่าย

กลยุทธ์การลงทุน

คำแนะนำ: ซื้อเก็งกำไรที่แนวรับ 210.00-214.00 ลดหวังการขึ้นทดสอบแนวต้านระยะสั้นที่ 220.00 หรือ 226.00 ตัดขาดทุนเมื่อหลุด 209.00

Disclaimer

บริษัทหลักทรัพย์ เคจีไอ (ประเทศไทย) จำกัด (มหาชน) ("บริษัท") มิได้ให้การรับรองใดๆ ถึงความถูกต้องและแท้จริงของข้อมูลในเอกสารนี้ ("ข้อมูล") ดังนั้นไม่ว่าจะด้วยเหตุใดก็ตาม บริษัทไม่ขอรับผิดชอบต่อความเสียหายในรายได้ หรือผลประโยชน์ใดๆ ทั้งทางตรงและทางอ้อมที่เกิดขึ้นจากการใช้ ข้อมูล และข้อมูลนี้มีได้จัดทำขึ้นเพื่อเป็นการชักชวนหรือแนะนำให้ซื้อขายหลักทรัพย์ใดๆ ทั้งนี้ข้อมูลถูกจัดทำขึ้นจากแหล่งข้อมูลที่เป็นปัจจุบันและ บริษัทสงวนสิทธิในการแก้ไขข้อความใดๆ ในเอกสารนี้โดยมิต้องออกกล่าวอ้างหน้า

กลยุทธ์หุ้นที่เคยแนะนำ

กลยุทธ์ฟังกส์ ปาทานCMT®
โทร 66.2658.8888 คอ 8843
อีเมล krittapongp@kgi.co.th

ชื่อหุ้น	คำแนะนำ	ราคาค้นทุน	แนวรับ	แนวต้าน	Stop Loss	Trailing Stop	วันที่แนะนำ
SIRI*	ถือ	1.94	1.87-1.91	1.98/2.06	1.85		05-Jul-23
BJC	ถือ	35.25	33.50-34.50	36.00/37.00	33.00		05-Jul-23
AMATA*	ถือ	22.90	22.00-22.50	23.40/24.00	21.70		05-Jul-23
TBN	ขายทำกำไร	22.20	-	-		23.30	04-Jul-23
COM7*	ถือ	27.25	25.50-26.50	28.00/29.00	25.00		04-Jul-23
AAV*	ถือ	2.70	2.64-2.68	2.78/2.86	2.60		03-Jul-23
PTTGC*	ถือ	37.75	37.75	40.00/42.00		38.25	03-Jul-23
CENTEL*	ถือ	50.00	48.00-49.00	50.50/52.00	47.00		03-Jul-23
BANPU*	ถือ	8.70	8.70	9.30/9.60		9.00	30-Jun-23
SISB	ตัดขาดทุน	38.50	-	-	37.00		30-Jun-23
PLANB*	ถือ	8.25	8.00-8.20	8.50/8.75	7.90		30-Jun-23
IVL*	ถือ	33.50	33.50	35.00/36.00		34.00	29-Jun-23
KAMART	ถือ	11.50	11.50	14.00/15.00		13.00	29-Jun-23
ICHI	ตัดขาดทุน	13.30	-	-		13.60	29-Jun-23

หมายเหตุ

- กลยุทธ์หุ้นที่เคยแนะนำ คือ การติดตามคำแนะนำหุ้นเด่นทางเทคนิคที่เคยแนะนำในช่วง 5 วันที่ผ่านมา
- คำแนะนำ แบ่งเป็น 3 แบบคือ “ถือ” หมายถึง ถือหุ้นหรือคงสถานะตามเดิม, “ขายทำกำไร” หมายถึง ขายที่ราคา Trailing Stop หรือแนวต้านที่ 2, “ตัดขาดทุน” หมายถึง ขายที่ราคา Stop Loss
- ราคาค้นทุนคือ ราคาเปิดของหุ้นในวันที่แนะนำ ซึ่งเป็นเพียงราคาสมมติเพื่ออ้างอิงคำแนะนำหุ้นตัวนั้น ๆ ทั้งนี้ไม่ได้เป็นการแนะนำให้ซื้อหุ้นที่ราคาเปิดแต่อย่างใด
- หุ้นจะถูกนำออกจากตาราง 2 กรณี ดังนี้) ปรับตัวถึงแนวต้านที่ 2 หรือ Trailing หรือ Stop Loss อย่างใดอย่างหนึ่ง ii) อยู่ในตารางเกิน 5 วันทำการ
- Trailing Stop คือ จุดของราคาที่ใช่เป็นจุดขายทำกำไรหรือขายเพื่อรักษาดำเนินทุน ส่วนมากจะถูกกำหนดเมื่อราคาปรับตัวขึ้นจากราคาค้นทุน
- หุ้นและคำแนะนำในตารางด้านบนเป็นเพียงแนวทางการลงทุนเท่านั้น โดยมีได้รับรองผลตอบแทนจากการลงทุนแต่อย่างใด

<https://www.kgiworld.co.th>

หมายเหตุ: 1. “บริษัทอาจเป็นผู้ถือครองหุ้นสำคัญแสดงสิทธิออกพันธบัตรหลักทรัพย์นี้ / 2. เป้าพื้นฐาน หมายถึง ราคาเป้าหมายเชิงพื้นฐาน (Forecasted 12M Target price) ที่อ้างอิงจากบทวิเคราะห์ปัจจุบันของนักวิเคราะห์หลักทรัพย์ / 3. เป้า Consensus หมายถึง ค่าเฉลี่ยของราคาเป้าหมายเชิงพื้นฐานที่จัดทำโดย Bloomberg consensus หรือ IAA Consensus

Disclaimer

บริษัทหลักทรัพย์ เคจีไอ (ประเทศไทย) จำกัด (มหาชน) (“บริษัท”) มิได้ให้การรับรองใดๆ ถึงความถูกต้องและแท้จริงของข้อมูลในเอกสารนี้ (“ข้อมูล”) ดังนั้นไม่ว่าจะด้วยเหตุใดก็ตาม บริษัทไม่ขอรับผิดชอบต่อความเสียหายในรายได้ หรือผลประโยชน์ใดๆ ทั้งทางตรงและทางอ้อมที่เกิดขึ้นจากการใช้ ข้อมูล และข้อมูลนี้มีได้จัดทำขึ้นเพื่อการชักชวนหรือแนะนำให้ซื้อขายหลักทรัพย์ใดๆ ทั้งนี้ข้อมูลถูกจัดทำขึ้นจากแหล่งข้อมูลที่เป็นปัจจุบันและ บริษัทสงวนสิทธิในการแก้ไขข้อความใดๆ ในเอกสารนี้โดยมิต้องออกกล่าวอ้างหน้า

รายงานเอ็นวีดีอาร์ (NVDR) ประจำวัน
จำนวนหุ้นเพิ่มขึ้นสูงสุด 20 อันดับ

ชื่อหุ้น	ราคา (บาท)	จำนวนหุ้นที่ถือ (ล้านหุ้น)		เอ็นวีดีอาร์เปลี่ยนแปลง		
		4 ก.ค. 66	5 ก.ค. 66	(พันหุ้น)	มูลค่า (ล้านบาท)	(%)
SIRI	1.97	1,750.10	1,762.89	12,796.6	24.54	0.7
BANPU	9.15	802.93	811.59	8,660.7	78.70	1.1
OR	21.10	295.74	300.58	4,842.3	103.37	1.6
CHG	2.96	517.96	522.23	4,269.7	12.83	0.8
KBANK	134.50	295.83	299.14	3,316.7	444.06	1.1
SFLEX	4.42	20.45	23.10	2,647.9	11.74	12.9
EMC	0.13	122.19	124.78	2,599.6	0.33	2.1
KTB	19.40	1,245.18	1,247.78	2,593.8	50.55	0.2
META	0.17	35.71	38.04	2,335.0	0.40	6.5
PSG	0.92	2,826.98	2,829.25	2,274.5	2.12	0.1
SPRC	8.10	240.92	243.11	2,188.1	17.78	0.9
TPL	2.26	2.35	4.52	2,172.0	5.13	92.6
TRITN	0.15	327.59	329.59	2,001.5	0.30	0.6
CK	20.00	130.01	131.77	1,759.1	35.17	1.4
DELTA	96.50	372.71	374.37	1,658.6	160.69	0.4
IRPC	2.36	947.35	948.80	1,448.3	3.42	0.2
TLI	11.60	142.91	144.33	1,417.4	16.74	1.0
TOA	25.00	31.68	33.07	1,392.0	35.48	4.4
PTT	34.00	1,172.18	1,173.55	1,372.1	46.53	0.1
PTTEP	153.00	341.81	342.94	1,134.8	172.84	0.3

มูลค่าเพิ่มขึ้นสูงสุด 20 อันดับ

ชื่อหุ้น	ราคา (บาท)	จำนวนหุ้นที่ถือ (ล้านหุ้น)		เอ็นวีดีอาร์เปลี่ยนแปลง		
		4 ก.ค. 66	5 ก.ค. 66	(พันหุ้น)	มูลค่า (ล้านบาท)	(%)
KBANK	134.50	295.83	299.14	3,316.7	444.06	1.1
PTTEP	153.00	341.81	342.94	1,134.8	172.84	0.3
DELTA	96.50	372.71	374.37	1,658.6	160.69	0.4
OR	21.10	295.74	300.58	4,842.3	103.37	1.6
BBL	159.00	436.51	437.06	543.8	86.74	0.1
BANPU	9.15	802.93	811.59	8,660.7	78.70	1.1
SCC	327.00	110.06	110.24	174.7	57.06	0.2
CPALL	63.25	1,025.19	1,026.00	802.1	50.93	0.1
KTB	19.40	1,245.18	1,247.78	2,593.8	50.55	0.2
PTT	34.00	1,172.18	1,173.55	1,372.1	46.53	0.1
IVL	34.50	486.85	487.98	1,130.9	39.34	0.2
TOA	25.00	31.68	33.07	1,392.0	35.48	4.4
CK	20.00	130.01	131.77	1,759.1	35.17	1.4
TISCO	97.25	78.23	78.55	321.2	31.19	0.4
HANA	45.50	58.48	59.16	677.2	30.90	1.2
BJC	34.75	129.39	130.14	748.0	26.24	0.6
SISB	34.75	43.95	44.70	757.6	25.33	1.7
SIRI	1.97	1,750.10	1,762.89	12,796.6	24.54	0.7
AOT	71.75	721.43	721.70	266.0	19.25	0.0
SPRC	8.10	240.92	243.11	2,188.1	17.78	0.9

ที่มา: ตลาดหลักทรัพย์ฯ และ เคจี ไอ (ประเทศไทย)

หมายเหตุ: ข้อมูลผลของการสะสมอาจ มีการเปลี่ยนแปลงได้ภายหลังการปรับปรุงโดยตลาดหลักทรัพย์ฯ

จำนวนหุ้นลดลงสูงสุด 20 อันดับ

ชื่อหุ้น	ราคา (บาท)	จำนวนหุ้นที่ถือ (ล้านหุ้น)		เอ็นวีดีอาร์เปลี่ยนแปลง		
		4 ก.ค. 66	5 ก.ค. 66	(พันหุ้น)	มูลค่า (ล้านบาท)	(%)
TTB	1.55	4,913.25	4,875.93	(37,322.2)	(58.14)	(0.8)
MILL-W7	0.05	223.81	210.73	(13,077.5)	(0.65)	(5.8)
TRUE	6.65	3,200.07	3,189.18	(10,894.0)	(72.44)	(0.3)
BDMS	27.75	2,124.87	2,116.27	(8,599.6)	(238.36)	(0.4)
EMC-W6	0.01	421.46	412.90	(8,559.9)	(0.09)	(2.0)
AQUA	0.44	78.82	71.09	(7,728.1)	(3.42)	(9.8)
AAV	2.68	673.26	665.61	(7,649.6)	(20.61)	(1.1)
BEAUTY	0.52	113.85	107.15	(6,696.1)	(3.66)	(5.9)
GLOCON	0.43	75.92	70.45	(5,470.1)	(2.38)	(7.2)
PTTGC	38.75	280.62	276.03	(4,587.9)	(177.78)	(1.6)
AWC	4.82	1,357.54	1,353.41	(4,134.7)	(20.01)	(0.3)
SABUY	9.00	22.21	18.32	(3,888.2)	(36.94)	(17.5)
TAKUNI	1.80	28.62	25.11	(3,511.0)	(6.17)	(12.3)
NCAP	4.12	59.73	56.33	(3,403.8)	(14.24)	(5.7)
WHA	4.72	897.76	894.47	(3,287.1)	(15.47)	(0.4)
SGC	1.56	55.74	52.62	(3,115.9)	(4.85)	(5.6)
OTO	1.60	41.54	38.57	(2,968.5)	(4.64)	(7.1)
GUNKUL	3.18	455.49	452.53	(2,959.3)	(9.40)	(0.6)
BEM	8.50	1,035.61	1,033.23	(2,384.7)	(20.39)	(0.2)
JAS	1.32	316.37	314.09	(2,274.4)	(3.01)	(0.7)

มูลค่าลดลงสูงสุด 20 อันดับ

ชื่อหุ้น	ราคา (บาท)	จำนวนหุ้นที่ถือ (ล้านหุ้น)		เอ็นวีดีอาร์เปลี่ยนแปลง		
		4 ก.ค. 66	5 ก.ค. 66	(พันหุ้น)	มูลค่า (ล้านบาท)	(%)
BDMS	27.75	2,124.87	2,116.27	(8,599.6)	(238.36)	(0.4)
PTTGC	38.75	280.62	276.03	(4,587.9)	(177.78)	(1.6)
GPSC	52.50	74.97	72.82	(2,146.9)	(114.33)	(2.9)
SAWAD	49.75	132.03	130.05	(1,971.0)	(97.34)	(1.5)
CRC	39.50	278.26	276.08	(2,179.2)	(87.05)	(0.8)
SCB	109.00	206.98	206.20	(788.8)	(84.93)	(0.4)
TRUE	6.65	3,200.07	3,189.18	(10,894.0)	(72.44)	(0.3)
INTUCH	73.00	196.10	195.12	(978.6)	(71.77)	(0.5)
BH	223.00	127.17	126.90	(270.4)	(60.50)	(0.2)
TTB	1.55	4,913.25	4,875.93	(37,322.2)	(58.14)	(0.8)
CBG	64.25	33.15	32.32	(830.4)	(53.88)	(2.5)
TIDLOR	23.90	146.81	144.59	(2,219.9)	(52.92)	(1.5)
KCE	38.00	54.51	53.16	(1,349.8)	(50.73)	(2.5)
MTC	39.75	170.81	169.60	(1,217.5)	(48.08)	(0.7)
SNNP	22.70	23.74	21.69	(2,052.3)	(47.23)	(8.6)
CPF	19.70	531.42	529.18	(2,237.6)	(44.30)	(0.4)
DITTO	29.50	9.70	8.45	(1,245.1)	(38.11)	(12.8)
SABUY	9.00	22.21	18.32	(3,888.2)	(36.94)	(17.5)
MINT	33.75	619.61	618.54	(1,069.6)	(36.14)	(0.2)
THG	68.50	22.19	21.74	(447.4)	(30.68)	(2.0)

<https://www.kgieworld.co.th>

หมายเหตุ: 1. "บริษัทอาจเป็นผู้ถือครองหุ้นสำคัญแสดงสิทธิออกพันธบัตรหุ้นกู้ / 2. เป้าพื้นฐาน หมายถึง ราคาเป้าหมายเชิงพื้นฐาน (Forecasted 12M Target price) ที่อ้างอิงจากบทวิเคราะห์ปัจจัยพื้นฐานฉบับล่าสุดของฝ่ายวิจัย / 3. เป้า Consensus หมายถึง ค่าเฉลี่ยของราคาเป้าหมายเชิงพื้นฐานที่จัดทำโดย Bloomberg consensus หรือ IAA Consensus

Disclaimer

บริษัทหลักทรัพย์ เคจีไอ (ประเทศไทย) จำกัด (มหาชน) ("บริษัท") มิได้ให้การรับรองใดๆ ถึงความถูกต้องและแท้จริงของข้อมูลในเอกสารนี้ ("ข้อมูล") ดังนั้นไม่ว่าจะด้วยเหตุใดก็ตาม บริษัทไม่ขอรับผิดชอบต่อความเสียหายในรายได้ หรือผลประโยชน์ใดๆ ทั้งทางตรงและทางอ้อมที่เกิดขึ้นจากการใช้ ข้อมูล และข้อมูลนี้มิได้จัดทำขึ้นเพื่อเป็นการชักจูงหรือชี้แนะให้ซื้อขายหลักทรัพย์ใดๆ ทั้งนี้ข้อมูลถูกจัดทำขึ้นจากแหล่งข้อมูลที่เป็นปัจจุบันและ บริษัทสงวนสิทธิในการแก้ไขข้อความใดๆ ในเอกสารนี้โดยมิต้องออกกล่าวอ้างหน้า

รายงานหุ้นที่ถูกสั่งห้ามจำหน่าย (Silent Period) (เรียงตามวันที่สิ้นสุด)

ชื่อหุ้น	ระยะเวลาห้ามจำหน่าย		จำนวนหุ้น (ล้านหุ้น)	ร้อยละของ ทุนชำระแล้ว	ทุนชำระแล้ว (ล้านบาท)	จำนวนหุ้นห้ามจำหน่ายคงเหลือ (ล้านหุ้น)				วันแรกในแต่ละช่วงที่สามารถจำหน่ายหุ้นได้				จำนวนหุ้นที่พ้นการห้ามจำหน่ายแต่ละช่วง (ล้านหุ้น)			
	วันเริ่มต้น	วันสิ้นสุด				6M	12M	18M	24M	6M	12M	18M	24M	6M	12M	18M	24M
BBGI	17 มี.ค. 65	16 มี.ค. 66	795.00	54.98	1,446.00	795.00	596.25	Free	Free	16 ก.ย. 65	16 มี.ค. 66	16 ก.ย. 66	16 มี.ค. 67	198.75	596.25	-	-
JDF	7 เม.ย. 65	6 เม.ย. 66	330.00	55.00	600.00	330.00	247.50	Free	Free	6 ต.ค. 65	6 เม.ย. 66	6 ต.ค. 66	6 เม.ย. 67	82.50	247.50	-	-
CEYE	29 เม.ย. 65	28 เม.ย. 66	148.00	54.81	270.00	148.00	111.00	Free	Free	28 ต.ค. 65	28 เม.ย. 66	28 ต.ค. 66	28 เม.ย. 67	37.00	111.00	-	-
BIS	5 พ.ค. 65	4 พ.ค. 66	172.00	54.78	314.00	172.00	129.00	Free	Free	4 พ.ย. 65	4 พ.ค. 66	4 พ.ย. 66	4 พ.ค. 67	43.00	129.00	-	-
KCC	5 พ.ค. 65	4 พ.ค. 66	341.00	55.00	620.00	341.00	255.75	Free	Free	4 พ.ย. 65	4 พ.ค. 66	4 พ.ย. 66	4 พ.ค. 67	85.25	255.75	-	-
FTI	19 พ.ค. 65	18 พ.ค. 66	247.00	54.89	450.00	247.00	185.25	Free	Free	18 พ.ย. 65	18 พ.ค. 66	18 พ.ย. 66	18 พ.ค. 67	61.75	185.25	-	-
PLUS	20 พ.ค. 65	19 พ.ค. 66	368.00	54.93	670.00	368.00	276.00	Free	Free	19 พ.ย. 65	19 พ.ค. 66	19 พ.ย. 66	19 พ.ค. 67	92.00	276.00	-	-
STP	14 มิ.ย. 65	13 มิ.ย. 66	55.00	55.00	100.00	55.00	41.25	Free	Free	13 ธ.ค. 65	13 มิ.ย. 66	13 ธ.ค. 66	13 มิ.ย. 67	13.75	41.25	-	-
TEKA	15 มิ.ย. 65	14 มิ.ย. 66	165.00	55.00	300.00	165.00	123.75	Free	Free	14 ธ.ค. 65	14 มิ.ย. 66	14 ธ.ค. 66	14 มิ.ย. 67	41.25	123.75	-	-
BLESS	7 ก.ค. 65	6 ก.ค. 66	440.00	55.00	800.00	440.00	330.00	Free	Free	6 ม.ค. 66	6 ก.ค. 66	6 ม.ค. 67	6 ก.ค. 67	110.00	330.00	-	-
TLI	25 ก.ค. 65	24 ก.ค. 66	6,297.00	55.00	11,450.00	6,297.00	4,722.75	Free	Free	24 ม.ค. 66	24 ก.ค. 66	24 ม.ค. 67	24 ก.ค. 67	1,574.25	4,722.75	-	-
CHIC	27 ก.ค. 65	26 ก.ค. 66	748.00	55.00	1,360.00	748.00	561.00	Free	Free	26 ม.ค. 66	26 ก.ค. 66	26 ม.ค. 67	26 ก.ค. 67	187.00	561.00	-	-
YONG	2 ส.ค. 65	1 ส.ค. 66	374.00	55.00	680.00	374.00	280.50	Free	Free	1 ก.พ. 66	1 ส.ค. 66	1 ก.พ. 67	1 ส.ค. 67	93.50	280.50	-	-
TGE	19 ส.ค. 65	18 ส.ค. 66	1,210.00	55.00	2,200.00	1,210.00	907.50	Free	Free	18 ก.พ. 66	18 ส.ค. 66	18 ก.พ. 67	18 ส.ค. 67	302.50	907.50	-	-
CH	12 ก.ย. 65	11 ก.ย. 66	440.00	55.00	800.00	440.00	330.00	Free	Free	11 มี.ค. 66	11 ก.ย. 66	11 มี.ค. 67	11 ก.ย. 67	110.00	330.00	-	-
TEGH	30 ก.ย. 65	29 ก.ย. 66	594.00	55.00	1,080.00	594.00	445.50	Free	Free	29 มี.ค. 66	29 ก.ย. 66	29 มี.ค. 67	29 ก.ย. 67	148.50	445.50	-	-
2ACS	3 ต.ค. 65	2 ต.ค. 66	236.00	54.88	430.00	236.00	177.00	Free	Free	2 เม.ย. 66	2 ต.ค. 66	2 เม.ย. 67	2 ต.ค. 67	59.00	177.00	-	-
AMARC	19 ต.ค. 65	18 ต.ค. 66	231.00	55.00	420.00	231.00	173.25	Free	Free	18 เม.ย. 66	18 ต.ค. 66	18 เม.ย. 67	18 ต.ค. 67	57.75	173.25	-	-
PCC	21 ต.ค. 65	20 ต.ค. 66	674.00	54.98	1,226.00	674.00	505.50	Free	Free	20 เม.ย. 66	20 ต.ค. 66	20 เม.ย. 67	20 ต.ค. 67	168.50	505.50	-	-
ITNS	25 ต.ค. 65	24 ต.ค. 66	121.00	55.00	220.00	121.00	90.75	Free	Free	24 เม.ย. 66	24 ต.ค. 66	24 เม.ย. 67	24 ต.ค. 67	30.25	90.75	-	-
AAI	1 พ.ย. 65	31 ต.ค. 66	1,168.00	54.96	2,125.00	1,168.00	876.00	Free	Free	30 เม.ย. 66	31 ต.ค. 66	30 เม.ย. 67	31 ต.ค. 67	292.00	876.00	-	-
BTG	2 พ.ย. 65	1 พ.ย. 66	1,064.00	55.02	1,934.00	1,064.00	798.00	Free	Free	1 พ.ค. 66	1 พ.ย. 66	1 พ.ค. 67	1 พ.ย. 67	266.00	798.00	-	-
KLINIQ	7 พ.ย. 65	6 พ.ย. 66	121.00	55.00	220.00	121.00	90.75	Free	Free	6 พ.ค. 66	6 พ.ย. 66	6 พ.ค. 67	6 พ.ย. 67	30.25	90.75	-	-
POLY	16 พ.ย. 65	15 พ.ย. 66	247.00	54.89	450.00	247.00	185.25	Free	Free	15 พ.ค. 66	15 พ.ย. 66	15 พ.ค. 67	15 พ.ย. 67	61.75	185.25	-	-
KJL	22 พ.ย. 65	21 พ.ย. 66	63.00	54.31	116.00	63.00	47.25	Free	Free	21 พ.ค. 66	21 พ.ย. 66	21 พ.ค. 67	21 พ.ย. 67	15.75	47.25	-	-
AURA	29 พ.ย. 65	28 พ.ย. 66	733.00	54.95	1,334.00	733.00	549.75	Free	Free	28 พ.ค. 66	28 พ.ย. 66	28 พ.ค. 67	28 พ.ย. 67	183.25	549.75	-	-
PRI	30 พ.ย. 65	29 พ.ย. 66	176.00	55.00	320.00	176.00	132.00	Free	Free	29 พ.ค. 66	29 พ.ย. 66	29 พ.ค. 67	29 พ.ย. 67	44.00	132.00	-	-
MTW	6 ธ.ค. 65	5 ธ.ค. 66	185.00	54.90	337.00	185.00	138.75	Free	Free	5 มิ.ย. 66	5 ธ.ค. 66	5 มิ.ย. 67	5 ธ.ค. 67	46.25	138.75	-	-
UBA	7 ธ.ค. 65	6 ธ.ค. 66	330.00	55.00	600.00	330.00	247.50	Free	Free	6 มิ.ย. 66	6 ธ.ค. 66	6 มิ.ย. 67	6 ธ.ค. 67	82.50	247.50	-	-
ITC	9 ธ.ค. 65	8 ธ.ค. 66	1,650.00	55.00	3,000.00	1,650.00	1,237.50	Free	Free	8 มิ.ย. 66	8 ธ.ค. 66	8 มิ.ย. 67	8 ธ.ค. 67	412.50	1,237.50	-	-
SGC	13 ธ.ค. 65	12 ธ.ค. 66	1,798.00	54.98	3,270.00	1,798.00	1,348.50	Free	Free	12 มิ.ย. 66	12 ธ.ค. 66	12 มิ.ย. 67	12 ธ.ค. 67	449.50	1,348.50	-	-
DTCENT	15 ธ.ค. 65	14 ธ.ค. 66	662.00	54.94	1,205.00	662.00	496.50	Free	Free	14 มิ.ย. 66	14 ธ.ค. 66	14 มิ.ย. 67	14 ธ.ค. 67	165.50	496.50	-	-
SM	20 ธ.ค. 65	19 ธ.ค. 66	605.00	55.00	1,100.00	605.00	453.75	Free	Free	19 มิ.ย. 66	19 ธ.ค. 66	19 มิ.ย. 67	19 ธ.ค. 67	151.25	453.75	-	-
WARRIX	21 ธ.ค. 65	20 ธ.ค. 66	330.00	55.00	600.00	330.00	247.50	Free	Free	20 มิ.ย. 66	20 ธ.ค. 66	20 มิ.ย. 67	20 ธ.ค. 67	82.50	247.50	-	-
MOSHI	22 ธ.ค. 65	21 ธ.ค. 66	165.00	55.00	300.00	165.00	123.75	Free	Free	21 มิ.ย. 66	21 ธ.ค. 66	21 มิ.ย. 67	21 ธ.ค. 67	41.25	123.75	-	-
KTMS	23 ธ.ค. 65	22 ธ.ค. 66	165.00	55.00	300.00	165.00	123.75	Free	Free	22 มิ.ย. 66	22 ธ.ค. 66	22 มิ.ย. 67	22 ธ.ค. 67	41.25	123.75	-	-
SAF	19 ม.ค. 66	18 ม.ค. 67	165.00	55.00	300.00	165.00	123.75	Free	Free	18 ก.ค. 66	18 ม.ค. 67	18 ก.ค. 67	18 ม.ค. 68	41.25	123.75	-	-
MASTER	25 ม.ค. 66	24 ม.ค. 67	132.00	55.00	240.00	132.00	99.00	Free	Free	24 ก.ค. 66	24 ม.ค. 67	24 ก.ค. 67	24 ม.ค. 68	33.00	99.00	-	-
SVR	8 ก.พ. 66	7 ก.พ. 67	280.00	54.90	510.00	280.00	210.00	Free	Free	7 ส.ค. 66	7 ก.พ. 67	7 ส.ค. 67	7 ก.พ. 68	70.00	210.00	-	-
NTSC	9 ก.พ. 66	8 ก.พ. 67	55.00	55.00	100.00	55.00	41.25	Free	Free	8 ส.ค. 66	8 ก.พ. 67	8 ส.ค. 67	8 ก.พ. 68	13.75	41.25	-	-
MEB	14 ก.พ. 66	13 ก.พ. 67	165.00	55.00	300.00	165.00	123.75	Free	Free	13 ส.ค. 66	13 ก.พ. 67	13 ส.ค. 67	13 ก.พ. 68	41.25	123.75	-	-
PQS	15 ก.พ. 66	14 ก.พ. 67	368.00	54.93	670.00	368.00	276.00	Free	Free	14 ส.ค. 66	14 ก.พ. 67	14 ส.ค. 67	14 ก.พ. 68	92.00	276.00	-	-
BVG	17 ก.พ. 66	16 ก.พ. 67	247.00	54.89	450.00	247.00	185.25	Free	Free	16 ส.ค. 66	16 ก.พ. 67	16 ส.ค. 67	16 ก.พ. 68	61.75	185.25	-	-

ที่มา: ตลาดหลักทรัพย์ฯ และ เคจีไอ (ประเทศไทย)

<https://www.kgieworld.co.th>

หมายเหตุ: 1. *บริษัทอาจเป็นผู้ถือครองหุ้นสำคัญแสดงสิทธิของหุ้นที่บริษัทถือหุ้นนี้ / 2. เป้าพื้นฐาน หมายถึง ราคาเป้าหมายเชิงพื้นฐาน (Forecasted 12M Target price) ที่อ้างอิงจากบทวิเคราะห์ที่ปัจจัยพื้นฐานฉบับล่าสุดของฝ่ายวิจัย / 3. เป้า Consensus หมายถึง ค่าเฉลี่ยของราคาเป้าหมายเชิงพื้นฐานที่จัดทำโดย Bloomberg consensus หรือ IAA Consensus

Disclaimer

บริษัทหลักทรัพย์ เคจีไอ (ประเทศไทย) จำกัด (มหาชน) ("บริษัท") มิได้ให้การรับรองใดๆ ถึงความถูกต้องและแท้จริงของข้อมูลในเอกสารนี้ ("ข้อมูล") ดังนั้นไม่ว่าจะด้วยเหตุใดก็ตาม บริษัทไม่ขอรับผิดชอบต่อความเสียหายในรายได้ หรือผลประโยชน์ใดๆ ทั้งทางตรงและทางอ้อมที่เกิดขึ้นจากการใช้ ข้อมูล และข้อมูลนี้มิได้จัดทำขึ้นเพื่อการชักชวนหรือชี้แนะให้ซื้อขายหลักทรัพย์ใดๆ ทั้งนี้ข้อมูลถูกจัดทำขึ้นจากแหล่งข้อมูลที่เป็นปัจจุบันและ บริษัทสงวนสิทธิในการแก้ไขข้อความใดๆ ในเอกสารนี้โดยมิได้ออกกล่าวล่วงหน้า

รายงานการเปลี่ยนแปลงการถือครองหลักทรัพย์ของผู้บริหาร (Change of Management Holdings)

ชื่อบริษัท	ชื่อผู้บริหาร	ความสัมพันธ์*	ประเภท	จำนวน (หุ้น)				ราคา (บาท)
				ซื้อ	ขาย	รับโอน	โอนออก	
BRI	นาย พีระพงศ์ จรูญเอก	คู่สมรส/ผู้ที่อยู่กิน	หุ้นสามัญ	600,000				7.77
CHIC	นางสาว ศรिता ปัทมสัทยาสนธิ	ผู้รายงาน	หุ้นสามัญ		50,000,000			0.78
COMAN	นาย วสุวรรณ์ ประเสริฐศิลป์	ผู้รายงาน	หุ้นสามัญ		50,000			4.82
	นาย วสุวรรณ์ ประเสริฐศิลป์	ผู้รายงาน	หุ้นสามัญ	50,100				4.79
INSET	นาย วิเชียร เจียกเจิม	ผู้รายงาน	หุ้นสามัญ	100,000				2.19
	นาย วิเชียร เจียกเจิม	ผู้รายงาน	ใบสำคัญฯ		115,300			0.23
JR	นาย จรัญ วิวัฒน์เกษฎาภูมิ	ผู้รายงาน	หุ้นสามัญ	37,000				5.75
KUN	นาง ประวีร์รัตน์ เทวอักษร	คู่สมรส/ผู้ที่อยู่กิน	หุ้นสามัญ	110,000				2.07
	นาย คุณา เทวอักษร	ผู้รายงาน	หุ้นสามัญ	110,000				2.07
NEX	นางสาว อินทิรา ช่วยสนิท	ผู้รายงาน	หุ้นสามัญ	4,800,000				10.00
PACO	นาย สมชาย เลิศขจรกิตติ	ผู้รายงาน	หุ้นสามัญ	800,000				1.93
	นาย สมชาย เลิศขจรกิตติ	ผู้รายงาน	หุ้นสามัญ	800,000				1.93
	นาย สมชาย เลิศขจรกิตติ	ผู้รายงาน	หุ้นสามัญ	300,000				1.92
PCC	นาย กิตติ สัมฤทธิ์	ผู้รายงาน	หุ้นสามัญ	50,000				3.32
PEACE	นาย พิสิฐ บุญจตุรภรณ์	ผู้รายงาน	หุ้นสามัญ	30,000				4.02
PRG	นาย สุเวทย์ ธีรวิชิตกุล	ผู้รายงาน	หุ้นสามัญ	4,000				10.50
	นาย สุเวทย์ ธีรวิชิตกุล	ผู้รายงาน	หุ้นสามัญ	4,000				10.50
PRTR	นางสาว รัตนา เจริญพานิช	ผู้รายงาน	หุ้นสามัญ	100,000				6.12
SAMART	นาย ธีระชัย พงศ์พานงาม	คู่สมรส/ผู้ที่อยู่กิน	ใบสำคัญฯ		166,600			0.37
SC	นาย มงกุฎ เตชะพิาร	ผู้รายงาน	หุ้นสามัญ		200,000			4.50
	นาย ประยงค์ยุทธ อธิรัตนชัย	ผู้รายงาน	หุ้นสามัญ		50,000			4.48
SEAFCO	นาย ณรงค์ ทัศนนิพันธ์	ผู้รายงาน	หุ้นสามัญ	10,000				3.20
SIMAT	นาย บุญเลิศ เตียวพรชัย	ผู้รายงาน	หุ้นสามัญ	270,000				1.69
STGT	นาย วีรกร ช่องสกุล	ผู้รายงาน	หุ้นสามัญ	1,000				7.25
TBN	นางสาว ชนิษฐา ศรีสวัสดิ์	ผู้รายงาน	หุ้นสามัญ	4,500				23.54
TFMAMA	นาย บุญยสิทธิ์ โชควัฒนา	ผู้รายงาน	หุ้นสามัญ		9,322			191.99
TTI	นาย กำจร ชื่นชูจิตต์	ผู้รายงาน	หุ้นสามัญ	2,200				25.00
	นาย กำจร ชื่นชูจิตต์	ผู้รายงาน	หุ้นสามัญ	100				24.90
	นาย กำจร ชื่นชูจิตต์	ผู้รายงาน	หุ้นสามัญ	500				24.80
	นาย กำจร ชื่นชูจิตต์	ผู้รายงาน	หุ้นสามัญ	500				24.50
UVAN	นาย สันติ สนวนยศ	ผู้รายงาน	หุ้นสามัญ		20,000			8.55
WARRIX	นาย วิศัลย์ วนะศักดิ์ศรีสกุล	ผู้รายงาน	หุ้นสามัญ	100,000				9.05
WGE	นาย วิกรม จารุพงศา	ผู้รายงาน	หุ้นสามัญ	100,000				0.95
WHART	นาย ชัยวัฒน์ มั่นคงดี	ผู้รายงาน	หน่วยทรัสต์		50,000			10.70

ที่มา: เว็บไซต์ ก.ล.ด.

หมายเหตุ: * กรณีที่บริษัทมีผู้บริหารเป็นคู่สมรสกัน ถ้ามีการซื้อขายหลักทรัพย์ คู่สมรสทั้ง 2 คน จะมีหน้าที่ต้องรายงาน ซึ่งจะทำให้เกิดการแสดงผลการเข้าซื้อหุ้น เช่น นาย A และนาง B เป็นคู่สมรสกันและเป็นผู้บริหารของ บมจ. AB ทั้งคู่

ถ้านาย A ซื้อหุ้น AB 1 รายการ การแสดงผลจะเป็น 2 รายการดังนี้ รายการที่ 1 นาย A ผู้จัดทำ ซื้อหุ้น รายการที่ 2 นาง B คู่สมรส ซื้อหุ้น จึงขอให้ใช้ข้อมูลด้วยความระมัดระวัง

<https://www.kgieworld.co.th>

หมายเหตุ: 1. *บริษัทอาจเป็นผู้ออกไปสำคัญแสดงสิทธิของหุ้นพันธบัตรหลักทรัพย์นี้ / 2. เป้าพื้นฐาน หมายถึง ราคาเป้าหมายเชิงพื้นฐาน (Forecasted 12M Target price) ที่อ้างอิงจากบทวิเคราะห์ปัจจุบันของนักวิเคราะห์หลักทรัพย์ / 3. เป้า Consensus หมายถึง ค่าเฉลี่ยของราคาเป้าหมายพื้นฐานที่จัดทำโดย Bloomberg consensus หรือ IAA Consensus

Disclaimer

บริษัทหลักทรัพย์ เคจีไอ (ประเทศไทย) จำกัด (มหาชน) ("บริษัท") มิได้ให้การรับรองใดๆ ถึงความถูกต้องและแท้จริงของข้อมูลในเอกสารนี้ ("ข้อมูล") ดังนั้นไม่ว่าจะด้วยเหตุใดก็ตาม บริษัทไม่ขอรับผิดชอบความเสียหายในรายได้ หรือผลประโยชน์ใดๆ ทั้งทางตรงและทางอ้อมที่เกิดขึ้นจากการใช้ ข้อมูล และข้อมูลนี้มีได้จัดทำขึ้นเพื่อเป็นการชักชวนหรือชี้แนะให้ซื้อขายหลักทรัพย์ใดๆ ทั้งนี้ข้อมูลถูกจัดทำขึ้นจากแหล่งข้อมูลที่เป็นปัจจุบันและ บริษัทสงวนสิทธิในการแก้ไขข้อความใดๆ ในเอกสารนี้โดยมิต้องบอกกล่าวล่วงหน้า

ปฏิทินหุ้น

จันทร์	อังคาร	พุธ	พฤหัสบดี	ศุกร์
3 ก.ค. 66	4 ก.ค. 66	5 ก.ค. 66	6 ก.ค. 66	7 ก.ค. 66
เข้าเทรด SET วันแรก CKP13C2312A CPN13C2311A EPG13C2312A JAS13C2312A PTT13C2311A RBF13C2312A SINGER13C2312A SET5041C2309E SET5041C2309F BEC19C2401A JAS19C2401A KEX19C2401A QH19C2401A RBF19C2401A SINGER19C2401A HKEX28C2311A	OSP XD @ 0.80 บาท จ่าย 20 ก.ค. 66 STANLY XD @ 20 บาท จ่าย 21 ก.ค. 66 เข้าเทรด SET วันแรก ERW13C2311A SNNP13C2311A STGT13C2311A TLJ13C2311A DELTA01C2311A, DELTA01P2311A EA01P2311A ERW01C2312A FORTH01C2311A GPSC01C2312A ML01C2312A JMT01C2312A KBANK01C2312A KCE01C2312A MEGA01C2312A SABUY01C2311A SCB01C2312A SNNP01C2312A TLI01C2312A, TLI01P2312A TLI41C2312A GLOBAL19C2311B GPSC19C2311A TASC019C2311A TLI19C2311A SET5028C2309D เพิ่มทุน DV8 เข้าเทรด 604,713,987 หุ้น	KUN XW 3:1 @ ฟรี เข้าเทรด SET วันแรก BGRIM13C2311A BTS13C2311A FORTH13C2311A NEX13C2311B TOP13C2311A ERW19C2311A SNNP19C2311A STGT19C2401A BBL41C2311A BDMS41C2312A CBG41C2311A PTTEP41C2311A PTTEP41P2311A TU41C2312A	LHSC XD @ 0.13 บาท QHPF XD @ 0.12 บาท จ่าย 25 ก.ค. 66 MINT-W7 ขึ้น SP เพื่อใช้สิทธิครั้งสุดท้าย ตั้งแต่ 6 - 31 ก.ค. 66 เข้าเทรด SET วันแรก PHG DOHOME13C2311A KCE13C2311A BABA41C2311A BABA41C2403A TENCEN41P2310A NEX19C2311A RATCH19C2311A SCCP19C2311A KCE06C2312A PTT06C2312A TASC006C2312A TLI06C2312A BIDU28P2310A HSI28C2309C, HSI28P2309C JD28C2312A เพิ่มทุน JMT เข้าเทรด 42,880 หุ้น เพิ่มทุน PROEN เข้าเทรด 29,370,350 หุ้น เพิ่มทุน RABBIT เข้าเทรด 29,300 หุ้น เพิ่มทุน SIRI เข้าเทรด 550,500,000 หุ้น	KC XB 1:1.7 @ 0.12 บาท
10 ก.ค. 66	11 ก.ค. 66	12 ก.ค. 66	13 ก.ค. 66	14 ก.ค. 66
	KGEN XW 3:1 @ ฟรี			
17 ก.ค. 66	18 ก.ค. 66	19 ก.ค. 66	20 ก.ค. 66	21 ก.ค. 66
	SAMART XB 100:1 หุ้น			
24 ก.ค. 66	25 ก.ค. 66	26 ก.ค. 66	27 ก.ค. 66	28 ก.ค. 66
B-W6 ขึ้น SP เพื่อใช้สิทธิครั้งสุดท้าย ตั้งแต่ 24 ก.ค. - 16 ส.ค. 66	VGI XD @ 0.04 บาท จ่าย 18 ส.ค. 66			วันเฉลิมพระชนมพรรษา พระบาทสมเด็จพระเจ้าอยู่หัว
31 ก.ค. 66	1 ส.ค. 66	2 ส.ค. 66	3 ส.ค. 66	4 ส.ค. 66
EPG XD @ 0.14 บาท จ่าย 18 ส.ค. 66	วันอาสาฬหบูชา		KYE XD @ 4.1 บาท จ่าย 22 ส.ค. 66	BC-W1 ขึ้น SP เพื่อใช้สิทธิครั้งสุดท้าย ตั้งแต่ 4 - 29 ส.ค. 66
7 ส.ค. 66	8 ส.ค. 66	9 ส.ค. 66	10 ส.ค. 66	11 ส.ค. 66
PTL XD @ 0.27 บาท จ่าย 24 ส.ค. 66 BTS XD @ 0.16 บาท จ่าย 25 ส.ค. 66		MACO-W4 ขึ้น SP เพื่อใช้สิทธิครั้งสุดท้าย ตั้งแต่ 9 ส.ค. - 4 ก.ย. 66		APEX XR 1:2 @ 0.05 บาท

<https://www.kgieworld.co.th>

หมายเหตุ: 1. *บริษัทอาจเป็นผู้ถือครองใบสำคัญแสดงสิทธิอนุพันธ์บนหลักทรัพย์นี้ / 2. เป้าพื้นฐาน หมายถึง ราคาเป้าหมายเชิงพื้นฐาน (Forecasted 12M Target price) ที่อ้างอิงจากบทวิเคราะห์ที่ปัจจัยพื้นฐานฉบับล่าสุดของฝ่ายวิจัย / 3. เป้า Consensus หมายถึง ค่าเฉลี่ยของราคาเป้าหมายเชิงพื้นฐานที่จัดทำโดย Bloomberg consensus หรือ IAA Consensus

Disclaimer

บริษัทหลักทรัพย์ เคจีไอ (ประเทศไทย) จำกัด (มหาชน) (“บริษัท”) มิได้ให้การรับรองใดๆ ถึงความถูกต้องและแท้จริงของข้อมูลในเอกสารนี้ (“ข้อมูล”) ดังนั้นไม่ว่าจะด้วยเหตุใดก็ตาม บริษัทไม่ขอรับผิดชอบต่อความเสียหายในรายได้ หรือผลประโยชน์ใดๆ ทั้งทางตรงและทางอ้อมที่เกิดขึ้นจากการใช้ ข้อมูล และข้อมูลนี้มีได้จัดทำขึ้นเพื่อเป็นการชักชวนหรือชี้แนะให้ซื้อขายหลักทรัพย์ใดๆ ทั้งนี้ข้อมูลถูกจัดทำขึ้นจากแหล่งข้อมูลที่เป็นปัจจุบันและ บริษัทสงวนสิทธิในการแก้ไขข้อความใดๆ ในเอกสารนี้โดยมิต้องบอกกล่าวล่วงหน้า

ปฏิทินหุ้น (ต่อ)

จันทร์	อังคาร	พุธ	พฤหัสบดี	ศุกร์
14 ส.ค. 66	15 ส.ค. 66	16 ส.ค. 66	17 ส.ค. 66	18 ส.ค. 66
ขดเซยวันเฉลิมพระชนมพรรษา สมเด็จพระนางเจ้าสิริกิติ์ พระบรมราชินีนาถ พระบรมราชชนนีพันปีหลวง และวันแม่แห่งชาติ (วันเสาร์ที่ 12 สิงหาคม 2566)				
21 ส.ค. 66	22 ส.ค. 66	23 ส.ค. 66	24 ส.ค. 66	25 ส.ค. 66
28 ส.ค. 66	29 ส.ค. 66	30 ส.ค. 66	31 ส.ค. 66	1 ก.ย. 66
4 ก.ย. 66	5 ก.ย. 66	6 ก.ย. 66	7 ก.ย. 66	8 ก.ย. 66
ที่มา : ตลาดหลักทรัพย์ฯ				ประจำวันที่ 6 ก.ค. 66
หมายเหตุ :				
IPO : หุ้นเข้าใหม่				
XD : ผู้ซื้อหลักทรัพย์ไม่ได้สิทธิรับเงินปันผล	XB : ผู้ซื้อหลักทรัพย์ไม่ได้สิทธิจองซื้อหุ้นออกใหม่ ในกรณีต่อไปนี้			
XE : วันปิดสมุดทะเบียนผู้ถือใบสำคัญแสดงสิทธิ เพื่อการใช้สิทธิแปลงสภาพก่อนกำหนด	- สิทธิจองซื้อหุ้นบุริมสิทธิ ที่จัดสรรให้แก่ผู้ถือหุ้นสามัญ			
XR : ผู้ซื้อหลักทรัพย์ไม่ได้สิทธิจองซื้อหุ้นออกใหม่	- สิทธิจองซื้อหุ้นสามัญ ที่จัดสรรให้แก่ผู้ถือหุ้นบุริมสิทธิ			
XT : ผู้ซื้อหลักทรัพย์ไม่ได้สิทธิรับใบสำคัญแสดงสิทธิในการซื้อหุ้นเพิ่มทุนที่โอนสิทธิได้	- สิทธิในการจองซื้อหลักทรัพย์ที่เสนอขายให้แก่ประชาชนทั่วไป (Public Offering) โดยจัดสรรให้แก่ผู้ถือหุ้นเดิมของบริษัท			
XW : ผู้ซื้อหลักทรัพย์ไม่ได้สิทธิรับใบสำคัญแสดงสิทธิที่จะซื้อหลักทรัพย์	- สิทธิในการจองซื้อหลักทรัพย์ของบริษัทในเครือ			
XN : ผู้ซื้อหลักทรัพย์ไม่มีสิทธิในการรับเงินคืนจากการลดทุน				

<https://www.kgieworld.co.th>

หมายเหตุ: 1. *บริษัทอาจเป็นผู้ถือใบสำคัญแสดงสิทธิอนุพันธ์บนหลักทรัพย์นี้ / 2. เป้าพื้นฐาน หมายถึง ราคาเป้าหมายเชิงพื้นฐาน (Forecasted 12M Target price) ที่อ้างอิงจากบทวิเคราะห์ที่ปัจจัยพื้นฐานฉบับล่าสุดของฝ่ายวิจัย / 3. เป้า Consensus หมายถึง ค่าเฉลี่ยของราคาเป้าหมายเชิงพื้นฐานที่จัดทำโดย Bloomberg consensus หรือ IAA Consensus

Disclaimer

บริษัทหลักทรัพย์ เคจีไอ (ประเทศไทย) จำกัด (มหาชน) (“บริษัท”) มิได้ให้การรับรองใดๆ ถึงความถูกต้องและแท้จริงของข้อมูลในเอกสารนี้ (“ข้อมูล”) ดังนั้นไม่ว่าจะด้วยเหตุใดก็ตาม บริษัทไม่ขอรับผิดชอบต่อความเสียหายในรายได้ หรือผลประโยชน์ใดๆ ทั้งทางตรงและทางอ้อมที่เกิดขึ้นจากการใช้ ข้อมูล และข้อมูลนี้มีได้จัดทำขึ้นเพื่อเป็นการชักชวนหรือชี้แนะให้ซื้อขายหลักทรัพย์ใดๆ ทั้งนี้ข้อมูลถูกจัดทำขึ้นจากแหล่งข้อมูลที่เป็นปัจจุบันและ บริษัทสงวนสิทธิในการแก้ไขข้อความใดๆ ในเอกสารนี้โดยมิต้องบอกกล่าวล่วงหน้า

รายชื่อหลักทรัพย์ที่สมาชิกต้องดำเนินการให้ลูกค้าวางเงินสดไว้ล่วงหน้ากับสมาชิกเต็มจำนวนที่จะซื้อ (Cash Balance)

รายชื่อหุ้น	วันที่เริ่มต้น	วันที่สิ้นสุด
BVG	6/6/2023	23/6/2023
MPIC	6/6/2023	23/6/2023
MTW	12/6/2023	30/6/2023
DELTA	20/6/2023	10/7/2023
NC	23/6/2023	13/7/2023
MALEE	26/6/2023	14/7/2023
OTO	26/6/2023	14/7/2023
OTO-W1	26/6/2023	14/7/2023

ที่มา: ตลาดหลักทรัพย์ฯ และ เคจี ไอ (ประเทศไทย)

Disclaimer

บริษัทหลักทรัพย์ เคจีไอ (ประเทศไทย) จำกัด (มหาชน) (“บริษัท”) มิได้ให้การรับรองใดๆ ถึงความถูกต้องและแท้จริงของข้อมูลในเอกสารนี้ (“ข้อมูล”) ดังนั้นไม่ว่าจะด้วยเหตุใดก็ตาม บริษัทไม่ขอรับผิดชอบต่อความเสียหายในรายได้ หรือผลประโยชน์ใดๆ ทั้งทางตรงและทางอ้อมที่เกิดขึ้นจากการใช้ ข้อมูล และข้อมูลนี้มีได้จัดทำขึ้นเพื่อเป็นการชักชวนหรือชี้แนะให้ซื้อขายหลักทรัพย์ใดๆ ทั้งนี้ข้อมูลถูกจัดทำขึ้นจากแหล่งข้อมูลที่เป็นปัจจุบันและ บริษัทสงวนสิทธิในการแก้ไขข้อความใดๆในเอกสารนี้โดยมิต้องบอกกล่าวล่วงหน้า

รายงานผลสำรวจการกำกับดูแลกิจการบริษัทจดทะเบียน (CG Report)



บริษัทที่ได้คะแนนอยู่ในระดับ "ดีเลิศ (Excellent)"

ชื่อย่อ	ชื่อบริษัท	ชื่อย่อ	ชื่อบริษัท	ชื่อย่อ	ชื่อบริษัท
AAV	บริษัท เอเชีย เออีซี	GLOBAL	บริษัท สยามโกลบอลเฮ้าส์	PTTGC	บริษัท พีทีที โกลบอล เคมิคอล
ADVANC	บริษัท แอดวานซ์ อินโฟร์ เซอร์วิส	GPSC	บริษัท โกลบอล เพาเวอร์ ซินเนอร์ยี	PYLON	บริษัท โพลอน
AMA	บริษัท อามา มาร์เก็ต	GULF	บริษัท กัลฟ์ เอ็นเนอร์จี ดีเวลลอปเม้นท์	QH	บริษัท ควอลิตี้เฮ้าส์
AMATA	บริษัท อมตะ คอร์ปอเรชัน	HANA	บริษัท ฮานา ไม้โคริเส็คโทรนิคส์	RATCH	บริษัท ราช กรุ๊ป
ANAN	บริษัท อนันดา ดีเวลลอปเม้นท์	HMPRO	บริษัท โฮม โปรดักส์ เซ็นเตอร์	RS	บริษัท อาร์เอส
AOT	บริษัท ท่าอากาศยานไทย	INTUCH	บริษัท อินทวิ โฮลดิ้งส์	SAT	บริษัท สมบูรณ์ เอ็ดดูเทนส์ เทคโนโลยี
AP	บริษัท เอพี (ไทยแลนด์)	IRPC	บริษัท ไออาร์พีซี	SCB	ธนาคารไทยพาณิชย์
BAFS	บริษัท บริการเชื้อเพลิงการบินกรุงเทพ	IVL	บริษัท อินโดรามา เวนเจอร์ส	SCC	บริษัท ปูนซิเมนต์ไทย
BANPU	บริษัท บานปู	KBANK	ธนาคารกรุงไทย	SCCG	บริษัท ปูนซิเมนต์นครหลวง
BBL	ธนาคารกรุงเทพ	KCE	บริษัท เคซีซี ซีเมนต์ไทย	SCGP	บริษัท เอสซีจี แพคเกจจิ้ง
BCP	บริษัท บางจาก คอร์ปอเรชัน	KKP	ธนาคารกรุงศรีอยุธยา	SEAFCCO	บริษัท ซีพีเอฟ
BCPG	บริษัท บีซีพีจี	KTB	ธนาคารกรุงไทย	SHR	บริษัท เอส โฮเทล แอนด์ รีสอร์ท
BDMS	บริษัท กรุงเทพดุสิตเวชการ	KTC	บริษัท บัตรกรุงไทย	SMPC	บริษัท สมาร์ทวอร์ม
BEM	บริษัท ทางด่วนและรถไฟฟ้ากรุงเทพ	LH	บริษัท แลนด์แอนด์เฮ้าส์	SPALI	บริษัท สุภาลัย
BGRIM	บริษัท บี.กริม เพาเวอร์	LPN	บริษัท แอล.พี.เอ็น.ดีเวลลอปเม้นท์	SPRC	บริษัท สตาร์ ปิโตรเลียม รีไฟน์นิ่ง
BPP	บริษัท บานปู เพาเวอร์	MAJOR	บริษัท เมเจอร์ ซินีเพล็กซ์ กรุ๊ป	SUN	บริษัท ซันสวีท
BTS	บริษัท บีทีเอส กรุ๊ป โฮลดิ้งส์	MAKRO	บริษัท สยามแม็คโคร	TACC	บริษัท ที.เอ.ซี. คอนซูเมอร์
CENTEL	บริษัท โคมินเทค	MBK	บริษัท เอ็ม บี เค	TCAP	บริษัท ทูเนชั่น
CK	บริษัท ซี.เค.ซี. เคมิคอล	MINT	บริษัท ไมเนอร์ อินเตอร์เนชั่นแนล	THCOM	บริษัท ไทยคม
CKP	บริษัท ซี.เค.พี. เคมิคอล	MTC	บริษัท เมืองไทย แคปปิตอล	TISCO	บริษัท ทีเอสไอไฟแนนเชียลกรุ๊ป
COM7	บริษัท คอมเซเว่น	OR	บริษัท อ.ร. นวัตกรรม	TOP	บริษัท ไทยออยล์
CPALL	บริษัท ซีพี ออลล์	ORI	บริษัท อริจันท์	TRUE	บริษัท ทรู คอร์ปอเรชัน
CPF	บริษัท เจริญโภคภัณฑ์อาหาร	OSP	บริษัท โอเอส	TTB	ธนาคารทหารไทยธนชาต
CPN	บริษัท เซ็นทรัลพัฒนา	PLANB	บริษัท แพลน บี มีเดีย	VGI	บริษัท วีจีไอ
DELTA	บริษัท เดลต้า อีเลคโทรนิคส์ (ประเทศไทย)	PSH	บริษัท พญาบุศย์ โฮลดิ้ง	WHA	บริษัท ดับบลิวเอชเอ คอร์ปอเรชัน
DTAC	บริษัท โทเทิล แอ็คเซ็ส คอมมูนิเคชั่น	PTG	บริษัท พีทีจี เอ็นเนอยี	WHAUP	บริษัท ดับบลิวเอชเอ ยูทิลิตี้ส์ แอนด์ พาวเวอร์
EGCO	บริษัท เอลีคโอ	PTT	บริษัท ปตท.	ZEN	บริษัท เซ็น คอร์ปอเรชัน กรุ๊ป
GFPT	บริษัท จีเอฟพีที	PTTEP	บริษัท ปตท. ส่วนงานและผลิตภัณฑ์ปิโตรเลียม		



บริษัทที่ได้คะแนนอยู่ในระดับ "ดีมาก (Very Good)"

ชื่อย่อ	ชื่อบริษัท	ชื่อย่อ	ชื่อบริษัท	ชื่อย่อ	ชื่อบริษัท
AEONTS	บริษัท อีออน อเนลเทรดดิ้ง (ไทยแลนด์)	JMT	บริษัท เจ เอ็ม ที เน็ทเวอร์ค เซอร์วิส	SINGER	บริษัท ซิงเกอร์ประเทศไทย
BAM	บริษัท บริหารสินทรัพย์ กรุงเทพพาณิชย์	KEX	บริษัท เคซี เอ็กซ์เพรส (ประเทศไทย)	SPA	บริษัท สยามเวลเน็ทกรุ๊ป
BCH	บริษัท บางกอก เวิลด์	M	บริษัท เอ็มเค เวิลด์เทรดดิ้ง กรุ๊ป	STGT	บริษัท สตรีทโปรดักส์ (ประเทศไทย)
BEC	บริษัท บีซีซี เวิลด์	MEGA	บริษัท เมกา โลจิสติกส์	TFG	บริษัท ไทยฟู้ดส์ กรุ๊ป
CBG	บริษัท คิวบิกกรุ๊ป	NETBAY	บริษัท เน็ตเบย์	TKN	บริษัท ทีเคเอ็น
CHG	บริษัท โรงพยาบาลจุฬารัตน์	RBF	บริษัท อาร์เอฟแอนด์บี จำกัด	TNP	บริษัท ทรนทิพย์
DOHOME	บริษัท ดอโฮม	SAPPE	บริษัท แซปเป้	XO	บริษัท เอ็กซ์โอ
ERW	บริษัท ดี เอชวี กรุ๊ป	SAWAD	บริษัท สวีสวีดีส์ คอร์ปอเรชัน		
ESSO	บริษัท เอสโซ่ (ประเทศไทย)	SFT	บริษัท ซอฟท์ลิ้งค์ (ประเทศไทย)		



บริษัทที่ได้คะแนนอยู่ในระดับ "ดี (Good)"

ชื่อย่อ	ชื่อบริษัท	ชื่อย่อ	ชื่อบริษัท	ชื่อย่อ	ชื่อบริษัท
AU	บริษัท อูทีเอส	HUMAN	บริษัท ฮิวแมน	SF	บริษัท สยามฟิวเจอร์ดีเวลลอปเม้นท์
BH	บริษัท โรงพยาบาลบำรุงราษฎร์	IIG	บริษัท ไอจีไอ กรุ๊ป	SISB	บริษัท เอสไอเอสบี
EKH	บริษัท เอกชัยการแพทย์	LPH	บริษัท โรงพยาบาล ลาดพร้าว	TPCH	บริษัท ทีพีซี

บริษัทที่ไม่ปรากฏชื่อในรายงาน CGR

ชื่อย่อ	ชื่อบริษัท	ชื่อย่อ	ชื่อบริษัท	ชื่อย่อ	ชื่อบริษัท
GGC	บริษัท โกลบอลกรีนเคมิคอล	SMD	บริษัท เซนต์มิต	SVI	บริษัท เอสวีไอ
HENG	บริษัท เฮงลิสซิ่ง แอนด์ แคปปิตอล	STEC	บริษัท สเตค	UBE	บริษัท อูบีเอ

ที่มา: www.thai-iod.com

Disclaimer : การเปิดเผยผลการสำรวจของสมาคมส่งเสริมสถาบันกรรมการบริษัทไทย (IOD) ในเรื่องการกำกับดูแลกิจการ (Corporate Governance) นี้ เป็นการดำเนินการตามนโยบายของสำนักงานคณะกรรมการกำกับหลักทรัพย์และตลาดหลักทรัพย์ โดยการสำรวจของ IOD เป็นการสำรวจและประเมินจากข้อมูลของบริษัทจดทะเบียนในตลาดหลักทรัพย์แห่งประเทศไทย และตลาดหลักทรัพย์ เอ็มเอไอ (MAI) ที่มีการเปิดเผยต่อสาธารณะ และเป็นข้อมูลที่ไม่สามารถเข้าถึงได้ ดังนั้น ผลสำรวจดังกล่าวจึงเป็นการนำเสนอในมุมมองของบุคคลภายนอก โดยไม่ได้เป็นการประเมินการปฏิบัติ และไม่ได้มีการใช้ข้อมูลภายในเพื่อการประเมิน ผลสำรวจดังกล่าวเป็นผลการสำรวจ ณ วันที่ปรากฏในรายงานการกำกับดูแลกิจการของบริษัทจดทะเบียนไทยเท่านั้น ดังนั้น ผลการสำรวจจึงอาจเปลี่ยนแปลงได้ภายหลังวันดังกล่าว หรือเมื่อข้อมูลที่เกี่ยวข้องมีการเปลี่ยนแปลง ทั้งนี้ บริษัทหลักทรัพย์ เคจีไอ (ประเทศไทย) จำกัด (มหาชน) มิได้ยืนยัน ตรวจสอบ หรือรับรองถึงความถูกต้องครบถ้วนของผลการสำรวจดังกล่าวแต่อย่างใด

“บริษัทหลักทรัพย์ เคจีไอ ประเทศไทย (จำกัด มหาชน)” เป็นผู้จัดการการจัดจำหน่ายและรับประกัน การจำหน่ายหุ้นสามัญที่ระบุของ บมจ. บิเจซี เฮฟวี่ อินดัสทรี (BJCHI), บมจ. นามุง เทอร์มินัล (NYT), บมจ. เอไอ เอนเนอร์จี (AIE) และ บริษัท เอส ที วี ไอ (SPVI) โดยการจัดทำเอกสารฉบับนี้เพื่อวัตถุประสงค์ในการนำเสนอข้อมูลและบทวิเคราะห์เท่านั้น การตัดสินใจลงทุนขึ้นกับดุลยพินิจของนักลงทุน ผู้ลงทุนควรพิจารณาข้อมูลเกี่ยวกับผู้จัดจำหน่ายหลักทรัพย์ก่อนที่จะมีการตัดสินใจลงทุน

บริษัทฯ ของคณะผู้บริหารบทความวิจัยที่เกี่ยวกับหลักทรัพย์ของบมจ.เอไอ เอนเนอร์จี (AIE) เนื่องจากบริษัทฯ ได้เข้าร่วมเป็นผู้จัดจำหน่ายหลักทรัพย์ และหลักทรัพย์ของ บมจ. เอเชียน อินซูเลเตอร์ (AI) ซึ่งเป็นบริษัทที่มีความเกี่ยวข้องกับหลักทรัพย์ AIE ที่บริษัทฯ รับจัดจำหน่ายเป็นการชั่วคราว ตั้งแต่วันที่ 2 ธ.ค.2566 เป็นต้นไปจนถึงวันปิดการเสนอขายหรือวันที่จัดหุ้นส่วนเกินได้ครบแล้วแต่กรณี

<https://www.kgieworld.co.th>

หมายเหตุ: 1. “บริษัทอาจเป็นผู้ถือครองใบสำคัญแสดงสิทธิในหุ้นสามัญที่ระบุในหลักทรัพย์นี้ / 2. เป้าพื้นฐาน หมายถึง ราคาเป้าหมายเชิงพื้นฐาน (Forecasted 12M Target price) ที่อ้างอิงจากบทวิเคราะห์ที่จัดขึ้นจากรายงานฉบับล่าสุดของฝ่ายวิจัย / 3. เป้า Consensus หมายถึง ค่าเฉลี่ยของราคาเป้าหมายเชิงพื้นฐานที่จัดทำโดย Bloomberg consensus หรือ IAA Consensus

Disclaimer

บริษัทหลักทรัพย์ เคจีไอ (ประเทศไทย) จำกัด (มหาชน) (“บริษัท”) มิได้ให้การรับรองใดๆ ถึงความถูกต้องและแท้จริงของข้อมูลในเอกสารนี้ (“ข้อมูล”) ดังนั้นไม่ว่าจะด้วยเหตุใดก็ตาม บริษัทฯ ไม่ขอรับผิดชอบต่อความเสียหายใดๆ หรือผลประโยชน์ใดๆ ทั้งทางตรงและทางอ้อมที่เกิดขึ้นจากการใช้ ข้อมูล และข้อมูลนี้มิได้จัดทำขึ้นเพื่อการชักชวนหรือชี้แนะให้ซื้อขายหลักทรัพย์ใดๆ ทั้งนี้ข้อมูลถูกจัดขึ้นจากแหล่งข้อมูลที่เป็นปัจจุบันและ บริษัทฯ สงวนสิทธิในการแก้ไขข้อความใดๆ ในเอกสารนี้โดยมิได้ออกกล่าวล่วงหน้า

รายงานผลการประเมินโครงการประเมินการพัฒนการต่อต้านการทุจริต (Anti-corruption Progress Indicator)

ระดับ 5: ขยายผลสู่ผู้ที่เกี่ยวข้อง (Extended)

ชื่อย่อ	ชื่อบริษัท	ชื่อย่อ	ชื่อบริษัท	ชื่อย่อ	ชื่อบริษัท
ADVANC	บริษัท แอดวานซ์ อินโฟร์ เซอร์วิส	GLOBAL	บริษัท สยามโกลบอลเฮาส์	QH	บริษัท ควอลิตี้เฮาส์
ANAN	บริษัท อนันดา ดีเวลลอปเม้นท์ จำกัด	GPSC	บริษัท โกลบอล เพาเวอร์ ซินเนอร์ยี จำกัด	RATCH	บริษัท ผลิตไฟฟ้าราชบุรีโฮลดิ้ง
BBL	ธนาคารกรุงเทพ	HMPRO	บริษัท โฮม โปรดักส์ เซ็นเตอร์	ROBINS	บริษัท ห้างสรรพสินค้าโรบินสัน
BCH	บริษัท บางกอก เซน ฮอสปิทัล จำกัด	IRPC	บริษัท ไออาร์พีซี	SCC	บริษัท ปูนซิเมนต์ไทย จำกัด
BDMS	บริษัท กรุงเทพดุสิตเวชการ จำกัด	KBANK	ธนาคารกรุงไทย	SIRI	บริษัท เอสเอสไอ
BIGC	บริษัท บีซี ซูเปอร์เซ็นเตอร์	KCE	บริษัท เคซีอี อีเล็คโทรนิคส์	SPALI	บริษัท สุภาลัย
CK	บริษัท ซี.การช่าง	KKP	ธนาคารเกียรตินาคิน	STEC	บริษัท ซี.ไอ.ไทย เอ็นจิเนียริงแอนด์คอนสตรัคชัน จำกัด
DCC	บริษัท ไดนาสตีเซรามิก	KTB	ธนาคารกรุงไทย	TCAP	บริษัท ทูซอนชาด
DELTA	บริษัท เดลต้า อีเล็คโทรนิคส์ (ประเทศไทย)	LPH	บริษัท โรงพยาบาลลาดพร้าว จำกัด	TISCO	บริษัท ทีเอสไอไฟแนนเชียลกรุ๊ป
DRT	บริษัท กระเบื้องเคลือบตราเพชร	PACE	บริษัท เพช ดีเวลลอปเม้นท์ คอร์ปอเรชั่น	TMT	บริษัท ต้าเหล็กไทย
EGCO	บริษัท ผลิตไฟฟ้า	PTT	บริษัท ปตท.	TOP	บริษัท ไทยออยล์
GFPT	บริษัท จีเอฟพีที	PTTGC	บริษัท พีทีที โกลบอล เคมิคอล		

ระดับ 4: ได้รับการรับรอง (Certified)

ชื่อย่อ	ชื่อบริษัท	ชื่อย่อ	ชื่อบริษัท	ชื่อย่อ	ชื่อบริษัท
AAV	บริษัท เอเชีย เอวิชั่น	ERW	บริษัท ดี เยาวรัตน์ กรุ๊ป	SAPPE	บริษัท เซ็ปเป้ จำกัด
AP	บริษัท เอเชียเนชั่นเพอริออดี ดีเวลลอปเม้นท์	GLOW	บริษัท โกลว์ พลังงาน	SAWAD	บริษัท ศรีสวัสดิ์ ทาวเวอร์ 1979 จำกัด
BA	บริษัท การบินกรุงเทพ จำกัด	GUNKUL	บริษัท กันกุลเอ็นเจียริง	SCB	ธนาคารไทยพาณิชย์
BANPU	บริษัท บ้านปู	ILINK	บริษัท อินเทอร์เน็ต คอมมิวนิเคชั่น	SCN	บริษัท สแกน อินเตอร์ จำกัด
BCP	บริษัท บางจากปิโตรเลียม	KTC	บริษัท บัตรกรุงไทย	SEAFSCO	บริษัท ซีพีเอฟ
BH	บริษัท โรงพยาบาลบำรุงราษฎร์	LH	บริษัท แลนด์แอนด์เฮาส์	SVI	บริษัท เอสวีไอ
BJCHI	บริษัท บีเจซี เอที อินดัสทรี จำกัด	LPN	บริษัท แอล.พี.เอ็น. ดีเวลลอปเม้นท์	TASCO	บริษัท ทีบีไอเอสพี
CBG	บริษัท คาบวาทกรุ๊ป จำกัด	MAKRO	บริษัท สยามแม็คโคร	TKN	บริษัท ทีเอ็นเคอียู ฟู้ดแอนด์มาร์เก็ตติ้ง จำกัด
CENDEL	บริษัท เซ็นทรัลเทรดดิ้ง	MALEE	บริษัท มาเลียมพราน	TMB	ธนาคารทหารไทย
CHG	บริษัท โรงพยาบาลจุฬารัตน์ จำกัด	MINT	บริษัท ไมเนอร์ อินเตอร์เนชั่นแนล	TRT	บริษัท ทีวีไทย
CKP	บริษัท ซีเค พาวเวอร์ จำกัด	MODERN	บริษัท โมเดิร์นฟู้ดกรุ๊ป	TRUE	บริษัท ทรู คอร์ปอเรชั่น
CPF	บริษัท เจริญโภคภัณฑ์อาหาร	NOK	บริษัท สายการบินนกแอร์ จำกัด	TVO	บริษัท ทีวีเอ็มพีซี
CPN	บริษัท เซ็นทรัลพัฒนา	PTTEP	บริษัท ปตท. สำรวจและผลิตปิโตรเลียม		
DTAC	บริษัท โทีที แอ็คเซียส คอมมิวนิเคชั่น	PYLON	บริษัท ไพลอน		

ระดับ 3: มีมาตรการป้องกัน (Established)

ชื่อย่อ	ชื่อบริษัท	ชื่อย่อ	ชื่อบริษัท	ชื่อย่อ	ชื่อบริษัท
BEM	บริษัท ทางด่วนและรถไฟฟ้ากรุงเทพ จำกัด	MTLS	บริษัท เมืองไทย ลิสซิ่ง จำกัด	SPRC	บริษัท สดาร์ ปิโตรเลียม วีพีเอ
CPALL	บริษัท ซีพี ออลล์	SCI	บริษัท เอสซีไอ ซิเมนต์ จำกัด		

ไม่เปิดเผยหรือไม่มีนโยบาย

ชื่อย่อ	ชื่อบริษัท	ชื่อย่อ	ชื่อบริษัท	ชื่อย่อ	ชื่อบริษัท
AOT	บริษัท ท่าอากาศยานไทย	BPP	บริษัท บ้านปู เพาเวอร์ จำกัด	FN	บริษัท เอฟเอ็น แฟคเตอร์ เอช/เอช จำกัด
BCPG	บริษัท บีซีพีจี จำกัด	BTS	บริษัท บีทีเอส กรุ๊ป โฮลดิ้งส์	TPCH	บริษัท ทีพีซี เพาเวอร์โฮลดิ้ง จำกัด

ที่มา: www.cgthailand.org

Disclaimer: การเปิดเผยผลการประเมินดัชนีชี้วัดความคืบหน้าการป้องกันกรมีส่วนเกี่ยวข้องกับการทุจริตคอร์รัปชัน (Anti-Corruption Progress Indicators) ของบริษัทจดทะเบียนในตลาดหลักทรัพย์แห่งประเทศไทยที่จัดทำโดยสถาบันที่เกี่ยวข้องซึ่งมีการเปิดเผยโดยสำนักงานคณะกรรมการกำกับหลักทรัพย์และตลาดหลักทรัพย์ เป็นการดำเนินการตามนโยบายและตามแผนพัฒนาความยั่งยืนสำหรับบริษัทจดทะเบียน โดยผลการประเมินดังกล่าว สถาบันที่เกี่ยวข้องอาจมีข้อมูลที่ได้รับจากบริษัทจดทะเบียนที่บริษัทจดทะเบียนได้ระบุในแบบแสดงข้อมูลเพื่อการประเมิน Anti-Corruption ซึ่งได้อ้างอิงข้อมูลมาจากแบบแสดงรายการข้อมูลประจำปี (แบบ 56-1) รายงานประจำปี (แบบ 56-2) หรือในเอกสารและหรือรายงานอื่นที่เกี่ยวข้องของบริษัทจดทะเบียนนั้น แล้วแต่กรณี ดังนั้น ผลการประเมินดังกล่าวจึงเป็นการนำเสนอในมุมมองของสถาบันที่เกี่ยวข้องซึ่งเป็นคนกลาง โดยมิได้เป็นการประเมินการปฏิบัติตามบริษัทจดทะเบียนในตลาดหลักทรัพย์แห่งประเทศไทย และมีได้ใช้ข้อมูลภายในเพื่อการประเมิน

เนื่องจากผลการประเมินดังกล่าวเป็นเพียงผลการประเมิน ณ วันที่ปรากฏในผลการประเมินเท่านั้น ดังนั้น ผลการประเมินจึงอาจเปลี่ยนแปลงได้ภายหลังวันดังกล่าว หรือเมื่อข้อมูลที่เกี่ยวข้องมีการเปลี่ยนแปลง ทั้งนี้ บริษัทหลักทรัพย์ เคจีไอ (ประเทศไทย) จำกัด (มหาชน) มิได้ยืนยัน ตรวจสอบ หรือรับรองความถูกต้องครบถ้วนของผลการประเมินดังกล่าวแต่อย่างใด

<https://www.kgieworld.co.th>

หมายเหตุ: 1. *บริษัทอาจเป็นผู้ถือใบสำคัญแสดงสิทธิอนุพันธ์บนหลักทรัพย์นี้ / 2. เป้าพื้นฐาน หมายถึง ราคาเป้าหมายเชิงพื้นฐาน (Forecasted 12M Target price) ที่อ้างอิงจากบทวิเคราะห์ที่ปัจจัยพื้นฐานฉบับล่าสุดของฝ่ายวิจัย / 3. เป้า Consensus หมายถึง ค่าเฉลี่ยของราคาเป้าหมายเชิงพื้นฐานที่จัดทำโดย Bloomberg consensus หรือ IAA Consensus

Disclaimer

บริษัทหลักทรัพย์ เคจีไอ (ประเทศไทย) จำกัด (มหาชน) ("บริษัท") มิได้ให้การรับรองใดๆ ถึงความถูกต้องและแท้จริงของข้อมูลในเอกสารนี้ ("ข้อมูล") ดังนั้นไม่ว่าจะด้วยเหตุใดก็ตาม บริษัทไม่ขอรับผิดชอบต่อความเสียหายในรายได้ หรือผลประโยชน์ใดๆ ทั้งทางตรงและทางอ้อมที่เกิดขึ้นจากการใช้ ข้อมูล และข้อมูลนี้มิได้จัดทำขึ้นเพื่อการชักชวนหรือชี้แนะให้ซื้อขายหลักทรัพย์ใดๆ ทั้งนี้ข้อมูลถูกจัดทำขึ้นจากแหล่งข้อมูลที่เป็นปัจจุบันและ บริษัทสงวนสิทธิในการแก้ไขข้อความใดๆ ในเอกสารนี้โดยมิต้องออกกล่าวอ้างหน้า