

Trading Ideas

ส่องประเด็น เฝ้าหุ้นเด็ด

STOCK MARKETS

	Recent	Change	%Chg
China	3,201.50	-21.45	-0.67%
Hong Kong	18,533.09	-577.29	-3.02%
Japan	32,782.44	-556.26	-1.67%
Korea	2,557.66	-21.34	-0.83%
Singapore	3,158.85	-26.53	-0.83%
Thailand	1,488.85	-20.02	-1.33%

FUTURES & COMMODITIES

	Recent	Change	%Chg
DJ Futures	34,388.00	-121.00	-0.35%
NASDAQ Futures	15,288.50	-71.50	-0.47%
Gold Futures	1,919.60	0.00	0.00%
Brent Crude Futures	76.41	-0.24	-0.31%
Bitcoin	30,795.00	120.00	0.39%

CURRENCY MARKETS

	Recent	Change	%Chg
US Dollar Index	103.348	0.014	0.01%
USD/THB	35.1470	0.249	0.71%

MARKET MOVERS

	Recent	%Chg	Impact
WHA	4.74	0.42	0.02
GULF	45.75	0.00	0.00
LH	8.40	0.00	0.00
BANPU	9.10	-0.55	-0.03
GPSC	52.25	-0.48	-0.06

DELTA	95.00	-1.55	-1.53
PTT	33.50	-1.47	-1.17
BDMS	27.00	-2.70	-0.98
AOT	71.00	-1.05	-0.88
PTTEP	150.50	-1.63	-0.80

MARKET BREADTH *

	Bulls	Boars	Bears
Count	16%	30%	54%
Market Cap	18%	34%	48%

Source: Aspen Graphics

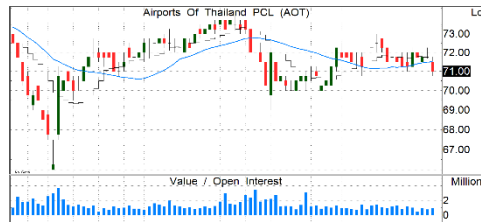
* SET 1001 constituents

MARKET WRAP

- ราคานี้ตลาดหุ้นไทยปรับตัวลงค่อนข้างแรงตามทิศทางตลาดหุ้นโลก
- SET1/SET501 ไม่หลุด 1,483/906 จุด โมเมนตัมระยะสั้นยังเป็นบวก
- ในเชิงกลยุทธ์ เราแนะนำน้ำหนักหุ้นที่ระดับ 85% ถือหุ้นขึ้นต่อ

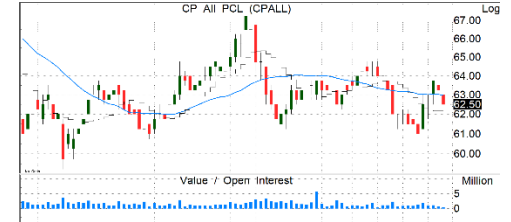
STOCK GRAB

AOT | ซื้อ | TP=82 บ.



- เริ่มพลิกฟื้นกลับมาไม่กี่ครั้งตั้งแต่ 1Q66 (ต.ค.-ธ.ค. 65) 343 ลบ.และกำไร 2Q66 (ม.ค.-มี.ค. 66) ฟื้นตัวแรงถึง 442% QoQ ตามการฟื้นตัวของนักท่องเที่ยวต่างชาติ และนักท่องเที่ยวไทย
- ปริมาณผู้โดยสารเม.ย. 66 ยังสูงใกล้เคียงกับมี.ค. 66 อีกทั้งปริมาณผู้โดยสารพ.ค. 66 ลดเพียง 3.2% MoM แม้เริ่มเข้าสู่หน้าฝน แต่ปีนี้ฝนตกน้อยมาก และอากาศร้อนกว่าปกติ จึงคาดกำไร 3Q66 (เม.ย.-มิ.ย. 66) ทรงตัว QoQ แม้เป็น Low season
- ผลประกอบการมีแนวโน้มฟื้นตัวต่อ ตามปริมาณนักท่องเที่ยวปีใหม่ที่คาดว่าจะเพิ่มขึ้นเท่าตัว YoY และจะเพิ่มอีกเท่าตัวในปี 67 ซึ่งใกล้เคียงกับช่วงก่อนโควิด
- แนวรับ=70.25/70.5 แนวต้าน=72/73

CPALL | ซื้อ | TP=73 บ.



- กำไร 1Q66 +19.4% YoY และ +31.4% QoQ จาก 7-11 ที่มีกำไรเติบโตถึง 27% YoY และบ.ย่อย
- MAKRO มีกำไรเติบโต 5.6% YoY
- แนวโน้ม 2Q66 กำไรยังเติบโตต่อเนื่อง โดยได้รับผลบวกจากอากาศร้อนจัด หนุนเครื่องตีความดี และ MAKRO+โลตัส ขายเครื่องทำความเย็นดีขึ้น
- 2H66 ต้นทุนทางการเงินของกลุ่ม MAKRO จะลดลงมาก หลังออกหุ้นกู้ชำระคืนเงินกู้สกุลต่างประเทศ ช่วยให้อำไรกลุ่ม MAKRO ดีขึ้นชัดเจน คาดหนุนกำไร CPALL ปี 66-67 โตเฉลี่ยปีละ 20%
- แนวรับ=61/62 แนวต้าน=64/65

HMPRO | ซื้อ | TP=18 บ.



- กำไร 1Q66 +6.6% YoY จากยอดขาย +9.3% YoY และ GPM +10 bps. ขดเซย์ค่าใช้จ่ายเพิ่มขึ้นจากค่าไฟฟ้า+การขายสาขาใหม่และดอกเบี้ยจ่ายเพิ่ม
- คาดกำไร 2Q66 จะเติบโต YoY ที่สูงขึ้น รับผลบวกอากาศร้อนจัด ช่วยให้เครื่องทำความเย็นขายดี
- กำไร 1Q66 คิดเป็น 22.5% ของประมาณการทั้งปี 66 บวกกับค่าช่วงที่เหลือของปีนี้จะโต YoY ดีขึ้น หนุนให้กำไรปีนี้ยังเติบโต 14.3%
- แนวรับ=13/13.3 แนวต้าน=14/14.2

SCB | ซื้อ | TP=134 บ.



- กำไร 1Q66 +10%YoY/+54% QoQ ผลจากรายได้ดอกเบี้ยสุทธิที่ยังโต YoY +กำไร mark to market พอร์ตลงทุนเพิ่ม QoQ แม้ต้องตั้งสำรองเพิ่มรองรับหนี้เสียลูกค้ารายใหญ่
- คาดกำไร 2Q66F ยัง +10% YoY ผลหลักจากรายได้ดอกเบี้ยสุทธิที่ดีขึ้นจาก NIM ที่เพิ่มขึ้นหลังขึ้นดอกเบี้ย
- ยังคงเป้าปี 66 สินเชื่อโต 3-5% คุม NPL < 4% คาดกำไรปี 66 กลับมาโตดีกว่าระดับ pre-covid โดยคาดโต +21% YoY
- แนวรับ=103/106 แนวต้าน=110/114

รายงานฉบับนี้จัดทำขึ้นโดยบริษัทหลักทรัพย์ แลนด์ แอนด์ เฮาส์ จำกัด (มหาชน) ("บริษัท") โดยมีวัตถุประสงค์เพื่อเผยแพร่ข้อมูลเกี่ยวกับการลงทุนเท่านั้น มิใช่การชักจูงให้ซื้อหรือขายหลักทรัพย์ที่กล่าวถึงในรายงานฉบับนี้ บริษัทเป็นหนึ่งในกลุ่มบริษัท แอล เอส ีพี แลนด์ เฮาส์ จำกัด (มหาชน) ("LHFG") ข้อมูลต่างๆ ในรายงานฉบับนี้จัดทำขึ้นโดยได้พิจารณาแล้วจากแหล่งข้อมูลที่ถูกต้อง และ/หรือ มีความน่าเชื่อถือ แต่บริษัทไม่อาจรับรองความถูกต้องครบถ้วนของข้อมูลดังกล่าว การลงทุนในหลักทรัพย์มีความเสี่ยง อีกทั้งบริษัท และ/หรือ บริษัทในกลุ่ม LHFG อาจมีส่วนเกี่ยวข้องหรือผลประโยชน์ใดๆ กับบริษัทใดๆ ที่ถูกกล่าวถึงในรายงานฉบับนี้ ความเสี่ยงที่นักลงทุนควรพิจารณาตัดสินใจก่อนการลงทุน บริษัทไม่รับผิดชอบต่อความเสียหายใดๆ ที่เกิดจากการนำข้อมูลหรือความเห็นในรายงานฉบับนี้ไปใช้ในทางปฏิบัติ

TradeMap 6.0 | Quantamental Strategy | SET100I Constituents 1H23

All data updated to close of morning/afternoon session *

Bulls = 16 Boars = 30 Bears = 54

MarTA Score	Stock	Thematic Believability Scan					Action	Close (Bt)	Change	Chg (%)	Volume (m)	Vol/5DAvg (x)	Turnover (Bt m)	Valuation Metrics			Exponential Moving Average					MACD	Signal	MACDH	Slow Stochastic		RSI	Stock
		Value	Growth	Turnaround	Dividend	Specialty								P/E	P/B	D/P	5D	10D	25D	75D	200D				%K	%D		
7%	KTC					WBUY	47	-2.25	-4.6%	5.9	1.58	280	17.6	3.8	2.3	48.65	49.13	50.26	52.63	55.36	-0.79	-0.73	-0.06	31.97	34.14	34.4	KTC	
54%	LH					BUY	8.4	0	0.0%	22.5	0.87	188	13.0	1.9	7.1	8.40	8.39	8.48	8.90	9.14	-0.04	-0.06	0.02	52.63	43.51	42.15	LH	
28%	MEGA					WBUY	37.25	-1	-2.6%	1.1	0.97	40	16.0	3.6	4.2	37.63	37.61	38.21	40.53	43.62	-0.35	-0.49	0.14	52.94	47.2	43.04	MEGA	
33%	MINT					ACCUMULATE	33.25	-0.5	-1.5%	9.7	0.83	323	26.0	2.2	0.7	33.72	33.83	33.82	33.26	32.54	-0.05	0.01	-0.06	42.83	49.07	44.46	MINT	
12%	MTC					WBUY	37.75	-2	-5.0%	6.0	0.84	232	17.6	2.8	2.4	38.81	38.88	39.10	38.21	39.13	-0.22	-0.25	0.04	42.22	40.66	41.88	MTC	
19%	NEX					REDUCE	9.75	-0.15	-1.5%	4.4	0.49	43	47.3	5.6	N/A	9.87	10.06	10.79	12.35	14.41	-0.52	-0.56	0.04	34.05	28.99	36.03	NEX	
10%	ONEE					WBUY	5	-0.1	-2.0%	6.8	1.26	34	22.5	1.7	5.5	5.08	5.14	5.24	5.68	7.07	-0.08	-0.07	-0.01	17.61	19.82	39.98	ONEE	
50%	OR					HOLD	20.9	-0.2	-0.9%	9.8	0.53	204	26.7	2.4	2.4	21.00	20.94	20.91	21.32	22.65	0.05	0.02	0.03	66.99	65.81	49.57	OR	
20%	ORI					WBUY	10.2	-0.1	-1.0%	5.1	0.72	52	6.6	1.3	7.0	10.26	10.34	10.59	11.02	11.08	-0.18	-0.19	0.01	27.12	25.81	39.88	ORI	
7%	OSP					REDUCE	28	-0.75	-2.6%	2.3	0.40	65	44.0	4.5	3.1	28.86	29.31	29.68	29.84	30.13	-0.36	-0.17	-0.19	11.59	22.53	31.36	OSP	
26%	PLANB					REDUCE	8	-0.05	-0.6%	4.0	0.37	32	47.1	4.3	0.9	8.09	8.16	8.36	8.51	8.23	-0.15	-0.15	0.00	39	35.81	39.39	PLANB	
17%	PSL					WBUY	9.05	-0.15	-1.6%	5.8	1.04	52	4.0	0.9	19.0	9.20	9.34	9.75	11.32	13.47	-0.27	-0.25	-0.01	11.42	18.46	37.33	PSL	
34%	PTG					SWITCH	11.8	0	0.0%	2.7	0.70	32	18.7	2.3	3.4	11.91	11.93	12.07	12.70	13.53	-0.07	-0.08	0.01	56.92	56.41	42.54	PTG	
100%	PTT	☺			☺	SBUY	33.5	-0.5	-1.5%	35.0	0.58	1,180	10.4	0.9	5.9	33.46	32.98	32.23	31.82	32.83	0.62	0.50	0.13	87.55	84.09	66.69	PTT	
73%	PTTEP	☺			☺	SBUY	150.5	-2.5	-1.6%	4.8	0.72	721	7.6	1.3	6.1	150.79	150.06	149.30	151.19	155.59	0.68	0.40	0.28	73.57	63.93	52.48	PTTEP	
86%	PTTGC	☺			☺	TBUY	38.25	-0.5	-1.3%	9.3	0.75	354	N/A	0.6	2.6	38.01	37.71	37.74	40.10	43.74	0.11	-0.06	0.18	68.49	56.49	59.05	PTTGC	
52%	QH					BUY	2.22	0	0.0%	12.2	0.75	27	9.9	0.8	6.3	2.21	2.22	2.24	2.30	2.29	-0.02	-0.02	0.01	31.11	23.78	43.46	QH	
21%	RATCH					WBUY	35.5	-0.75	-2.1%	3.5	0.92	124	14.0	0.8	4.4	35.99	36.16	36.51	37.66	39.38	-0.26	-0.23	-0.03	15.35	18.92	36.49	RATCH	
15%	RBF					SELL	10.7	-0.3	-2.7%	2.3	0.69	25	47.2	4.9	0.9	10.86	11.02	11.19	11.37	12.34	-0.18	-0.13	-0.05	15.7	18	40.6	RBF	
38%	RCL					ACCUMULATE	24	-0.1	-0.4%	0.8	0.44	18	1.2	0.4	29.1	24.05	24.02	24.15	25.50	29.24	-0.05	-0.09	0.04	46.67	40.24	47.69	RCL	
6%	SABUY					WBUY	8.3	-0.7	-7.8%	27.7	1.26	232	10.2	1.5	1.7	8.91	9.24	10.02	10.91	12.61	-0.60	-0.58	-0.03	24.1	25.15	29.96	SABUY	
12%	SAWAD					WBUY	47.5	-2.25	-4.5%	7.4	0.79	358	14.7	2.5	3.6	48.30	48.44	50.13	52.17	52.17	-1.10	-1.40	0.30	35.2	27.35	38.17	SAWAD	
99%	SCB	☺			☺	SBUY	108	-1	-0.9%	7.9	0.60	852	9.6	0.8	6.1	107.95	107.43	106.61	105.23	105.67	0.59	0.43	0.16	73.89	67.67	56.05	SCB	
23%	SCC					WBUY	320	-7	-2.1%	1.3	0.72	411	13.5	1.0	2.5	323.49	324.26	326.13	327.23	335.60	-1.55	-1.56	0.01	22.34	24.31	40.99	SCC	
6%	SCGP					REDUCE	35.25	-1.25	-3.4%	11.9	1.62	422	29.2	1.6	1.6	36.35	36.83	38.14	42.18	47.96	-0.88	-0.85	-0.03	20.66	23.19	29.91	SCGP	
39%	SINGER					REDUCE	9.35	0.1	1.1%	6.1	0.74	58	N/A	0.5	6.1	9.32	9.40	10.14	13.83	22.85	-0.44	-0.54	0.10	39.98	32.89	39.73	SINGER	
100%	SIRI	☺			☺	SBUY	1.96	-0.01	-0.5%	148.2	0.63	290	5.6	0.7	7.4	1.93	1.91	1.88	1.83	1.68	0.03	0.02	0.01	75.38	66.46	62.33	SIRI	
14%	SJWD					REDUCE	15.5	-0.3	-1.9%	1.5	0.59	24	46.9	1.3	2.8	15.70	15.92	16.62	17.85	18.40	-0.51	-0.53	0.02	16.4	17.63	35.87	SJWD	
31%	SPALI					ACCUMULATE	20.2	-0.1	-0.5%	1.7	0.56	34	4.9	0.8	7.1	20.23	20.27	20.48	21.19	21.65	-0.14	-0.17	0.03	35.93	32.88	43.44	SPALI	
20%	SPRC					WBUY	8	-0.1	-1.2%	6.8	0.50	54	9.7	0.9	13.7	8.06	8.16	8.44	9.23	10.13	-0.19	-0.19	0.00	19.76	20.28	34.94	SPRC	
53%	STA					BUY	17.4	0.4	2.4%	4.5	1.09	77	7.3	0.5	11.8	17.12	17.22	17.82	19.32	20.96	-0.40	-0.47	0.07	23.22	18.1	42.23	STA	
9%	STGT					REDUCE	7.35	-0.1	-1.3%	4.7	0.66	34	29.2	0.6	10.1	7.46	7.68	8.22	9.10	11.44	-0.40	-0.39	-0.01	8.25	8.3	25.04	STGT	
39%	TCAP					ACCUMULATE	48.5	-0.25	-0.5%	1.0	0.50	48	8.9	0.8	6.4	48.92	49.10	49.27	47.62	44.64	-0.24	-0.19	-0.05	36.42	35.48	44.49	TCAP	
28%	THANI					REDUCE	3.22	-0.08	-2.4%	5.9	0.75	19	10.7	1.5	5.2	3.26	3.26	3.31	3.52	3.81	-0.03	-0.04	0.01	55.4	46.24	38.23	THANI	
34%	THG					REDUCE	68.25	-0.25	-0.4%	0.7	0.96	47	45.1	5.7	1.3	68.60	68.99	69.32	68.98	67.16	-0.37	-0.22	-0.15	11.66	18	37.43	THG	
18%	TIDLOR					WBUY	23.2	-0.7	-2.9%	9.1	0.49	212	18.4	2.6	1.1	23.42	23.44	24.07	24.30	24.91	-0.45	-0.60	0.15	36.37	26.98	42.08	TIDLOR	
17%	TIPH					REDUCE	41.5	-1	-2.4%	0.6	1.32	23	21.5	2.6	6.0	42.15	42.52	42.98	43.60	47.10	-0.46	-0.36	-0.10	22.92	27.02	40.94	TIPH	
44%	TISCO					ACCUMULATE	96	-1.25	-1.3%	2.7	1.19	264	10.8	1.8	8.0	96.59	96.57	96.42	96.91	96.99	0.10	0.12	-0.02	60.27	60.77	46.43	TISCO	
74%	TOP	☺			☺	SBUY	45.25	-0.5	-1.1%	3.4	0.57	155	3.4	0.6	8.1	45.01	44.77	45.00	47.39	50.65	-0.04	-0.23	0.19	67.41	52.9	51.29	TOP	
19%	TQM					REDUCE	26	0	0.0%	0.3	0.85	9	19.7	5.8	4.6	26.33	26.61	27.53	30.08	35.07	-0.67	-0.71	0.04	22.64	21.7	38.06	TQM	
37%	TRUE					REDUCE	6.5	-0.15	-2.3%	29.9	0.42	195	N/A	2.3	N/A	6.52	6.48	6.60	7.13	7.47	-0.05	-0.09	0.05	61.8	51.94	46.33	TRUE	
35%	TTB					ACCUMULATE	1.53	-0.02	-1.3%	149.2	0.38	229	9.8	0.7	4.7	1.55	1.56	1.57	1.52	1.43	-0.01	-0.01	0.00	33.74	32.35	43.12	TTB	
20%	TU					WBUY	12.7	-0.2	-1.6%	9.2	0.33	117	9.0	0.7	6.8	12.81	12.92	13.36	14.15	15.40	-0.30	-0.33	0.03	20.35	17.56	29.71	TU	
10%	VGI					SELL	2.94	-0.1	-3.3%	10.6	0.92	32	N/A	1.2	2.6	3.02	3.06	3.14	3.46	3.96	-0.06	-0.06	0.00	31.34	31.3	34.3	VGI	
100%	WHA				☺	BUY	4.74	0.02	0.4%	65.1	0.69	308	18.0	2.2	3.5	4.68	4.63	4.56	4.40	4.09	0.05	0.04	0.02	78.91	67.45	62.49	WHA	

SOURCE: Aspen Graphics, Market Trend Analytics

* SYMBOLS: 🐂=bullish volume, 🐷=bearish volume, 📈=extremely overbought, 📉=extremely oversold.