

## SET50 Index Future : S50U23

### Technical Outlook

- ภาพใน 60 นาที ดัชนีจ่อพักตัวลงมากทดสอบเส้น Trend Line และแนวรับย่อยที่ 916 จุด กอปรกับโมเมนตัมในทิศทางบวกที่เริ่มอ่อนแรงจาก MACD ที่กลับลงมายู่ใต้เส้น Signal พร้อมกับ RSI ที่เริ่มปรับตัวลงมาเรื่อย ๆ หากราคาหลุดแนวรับย่อยที่ 916 จุดลงมา อาจเห็นการพักตัวลงมากทดสอบแนวรับถัดไปแถว 910 จุด



### Phillip Strategy : S50U23

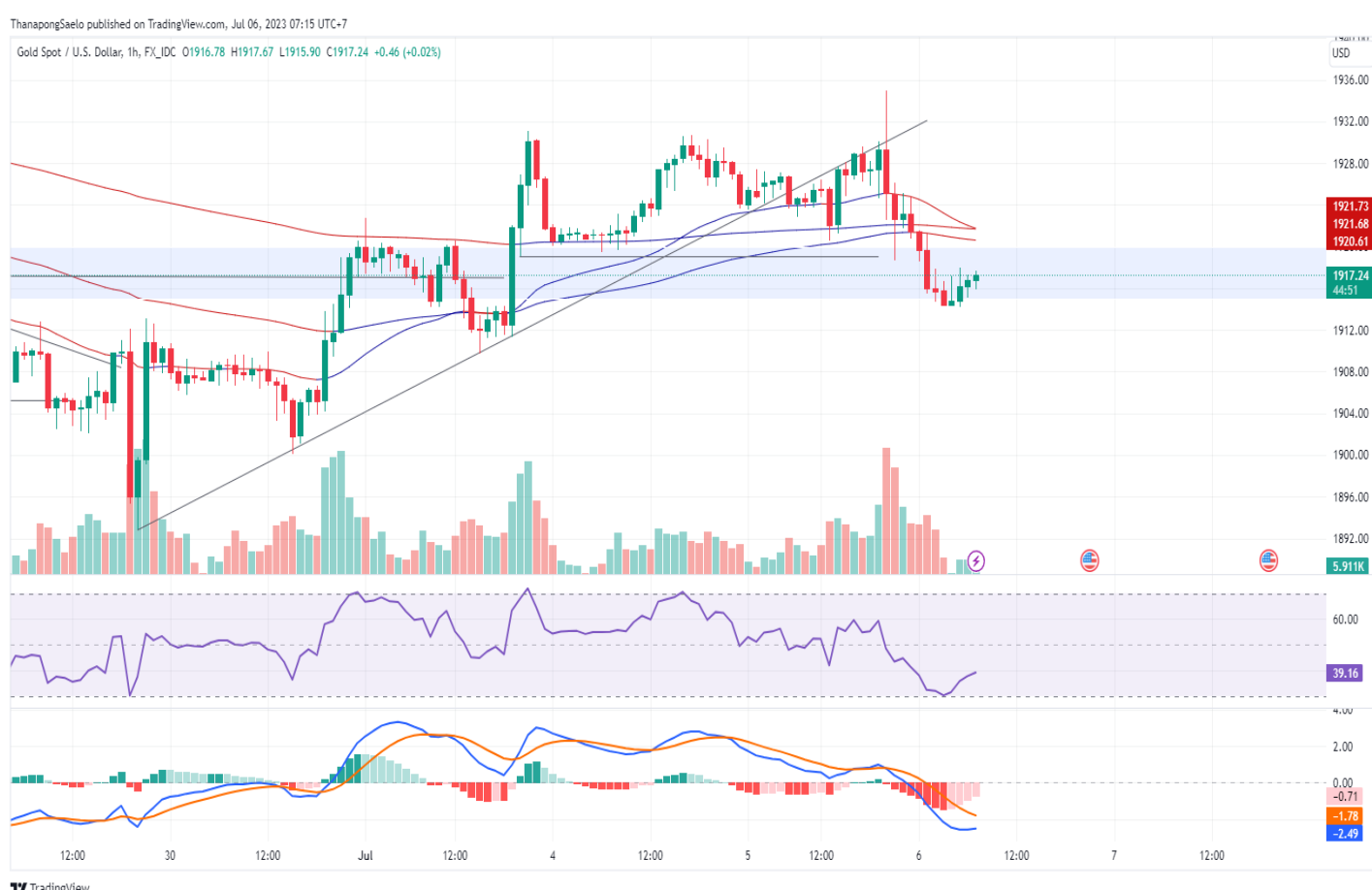
- Follow Short เมื่อราคาหลุด 916 จุดลงมา ตั้งเป้าทำกำไรที่ 910 และ 905 จุด ตัดขาดทุนที่ 919 จุด

แนวรับ

910, 916

แนวต้าน

925, 930



## Gold Online Futures : GOU23

### Technical Outlook

- ภาพใน 60 นาที ราคาย่อตัวลงมากหลุดเส้น Trend Line และเส้น EMA200 หลังจากขึ้นไปทดสอบแนวต้านที่ \$1935 พร้อมกับเกิดแท่งเทียน Bearish Engulfing กอปรกับโมเมนตัมที่กลับลงมายู่ในแดนลบ ถึงแม้ว่า MACD จะกำลังจ่อตัดขึ้นเส้น Signal แต่อาจจะเป็นการรับาวดีขึ้นมาทดสอบเส้น EMA200 เพื่อลงต่อ โดยมองแนวรับแถว \$1900



### Phillip Strategy : GOU23

- รับรู้สถานะกำไร +\$14
- รอเปิดสถานะ Short ที่ 1920 ตั้งเป้าทำกำไรที่ \$1905 และ \$1900 ตัดขาดทุนที่ \$1925
- Premium \$29

แนวรับ

1900, 1905

แนวต้าน

1920, 1925

ชุตติกาญจน์ สันติเมธวัฑฒ์ – นักวิเคราะห์การลงทุนปัจจัยพื้นฐานด้านตลาดทุนและปัจจัยทางเทคนิค #37928  
ณัฏฐภัทร เนตรพิฑูร, CFA – นักวิเคราะห์การลงทุนปัจจัยพื้นฐานด้านตลาดทุนและปัจจัยทางเทคนิค #11498

6 กรกฎาคม 2566

เล่นสั้น พันกำไร

BLOCKTRADE  
FLASH  
TRADING

**KBANKU23**

Recommend : **Long**

Entry :

**134.50**

Target :

**137.50**

Stop Loss :

**133.00**



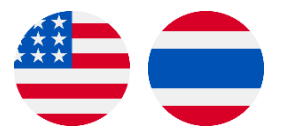
Min contract size	20
Total IM	165,900
Leverage	16
Stock per contract	1,000
Stock	20,000
Spread	0.50

เปรียบเทียบผลตอบแทน	KBANK	KBANKU23
เงินลงทุน ต่อ Block	2,690,000	165,900
ราคา	กำไรจากหุ้น	กำไรจาก BT
138.50	3.0%	48.2%
138.00	2.6%	42.2%
137.50	2.2%	36.2%
137.00	1.9%	30.1%
136.50	1.5%	24.1%
136.00	1.1%	18.1%
135.50	0.7%	12.1%
135.00	0.4%	6.0%
134.50	0.0%	0.0%
134.00	-0.4%	-6.0%
133.50	-0.7%	-12.1%
133.00	-1.1%	-18.1%
132.50	-1.5%	-24.1%

หมายเหตุ : % กำไรที่แสดงข้างต้นเป็นกำไรก่อนหักค่าธรรมเนียม ภาษี และดอกเบี้ย



## USDTHB



สัญญาปัจจุบัน : USDU23

มุมมองทางเทคนิค

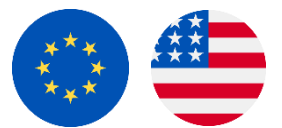
- ราคาขยับเหนือเส้นค่าเฉลี่ย EMA34 และจ่อพุ่ง Breakout High ก่อนหน้าที่ 35.00 หากยืนได้จะกลับเป็นรอบทางขาขึ้น โดย RSI ไกลแตะโซน Overbought มองว่ายังขึ้นต่อได้อีกเล็กน้อย

**แนวรับ** : 34.80 / 34.85

**แนวต้าน** : 35.00 / 35.15



## EURUSD



สัญญาปัจจุบัน : EURUSDU23

มุมมองทางเทคนิค

- ราคาหลุด Low และไหลลงต่อเนื่อง สอดรับกับ RSI ที่ไกลแตะโซน Oversold ระวังราคาทำ New Low ก่อนในช่วงแรกแล้ว เมื่อ RSIแตะ Oversold น่าจะมีการรื้อवादิแรงๆ กลับไปทดสอบแนวต้านเส้น EMA34

**แนวรับ** : 1.0840 / 1.0845

**แนวต้าน** : 1.0870 / 1.0890



## USDJPY



สัญญาปัจจุบัน : USDJPYU23

มุมมองทางเทคนิค

- ราคา Sideways ออกข้าง ด้วยเส้นค่าเฉลี่ย EMA34 ไถเรียบๆ ไม่ได้ขึ้นขึ้นหรือขงลง ราคาเหมือนเคลื่อนไหวอยู่ในกรอบไปเรื่อยๆ จนกว่าจะ Breakout กรอบฝั่งใดฝั่งหนึ่งชัดเจน

**แนวรับ** : 144.00 / 144.10

**แนวต้าน** : 144.70 / 144.80

Source : TradingView (อ้างอิงจากราคา Spot ของ OANDA, IDC)