

### SET Index

#### วัดใจแนวรับเส้น MA200

วันที่ผ่านมา SET ปิดที่ระดับ 1547.86 จุด (-0.82 จุด)

ภาพกราฟราย 60 นาที พบว่า SET มีการย่อตัวลงต่อเล็กน้อย ลงมาที่แนวรับเส้น MA200 บริเวณ 1545 จุด ซึ่งถือเป็นจุดต้องวัดใจ SET ว่าจะแดงกลับตัวได้หรือไม่ โดยจาก Momentum โดยรวมถือว่ามีโอกาสตั้งตัวในระยะสั้นได้ แต่หากหลุดแนวดังกล่าว จะมีแนวรับสำคัญที่ 1540 จุด และ Gap เปิดรอไว้ช่วง 1525-1535 จุด



**Support : 1545, 1540**

**Resistance : 1550, 1560**

# CHART INSIGHT SET50 Index Futures



## มีโอกาสลงไปปิด Gap

5 ก.ย. 66 นักลงทุนต่างชาติ Short  
สุทธิ -14,697 สัญญา  
ค่า Basis ของ S50U23 อยู่ที่ -3.19 จุด  
กราฟราย 60 นาที เมื่อวานนี้มีการย่อตัวหลุด  
แนวรับ 945 จุด ทำให้ภาพขาลงเด่นชัดขึ้น มี  
โอกาสลงไปปิด Gap ที่เปิดไว้บริเวณ 936-941  
จุด  
อย่างไรก็ตาม Stochastic บอกว่ากราฟนั้นลง  
มาแรงเกินไป จึงมีโอกาสติดตัวระยะสั้นได้ และถ้า  
ยืนเหนือ 945 จุด ได้อีกครั้ง ภาพเชิงลบก็จะลด  
น้ำหนักลง

## กลยุทธ์ S50U23

พอร์ตวางรอเปิด Long ที่ 936 จุด เพื่อทำกำไร  
ที่ 945 และ 955 จุด ตัดขาดทุนกรณีลงไปต่ำ  
กว่า 928 จุด

Support	Resistance				
940 / 935	945 / 955				
Contracts	Long	Short	Net	YTD	
Institution	22,360	22,724	-364	+64,838	
Foreign	57,004	71,701	-14,697	-177,283	
Local	87,081	72,020	+15,061	+112,445	

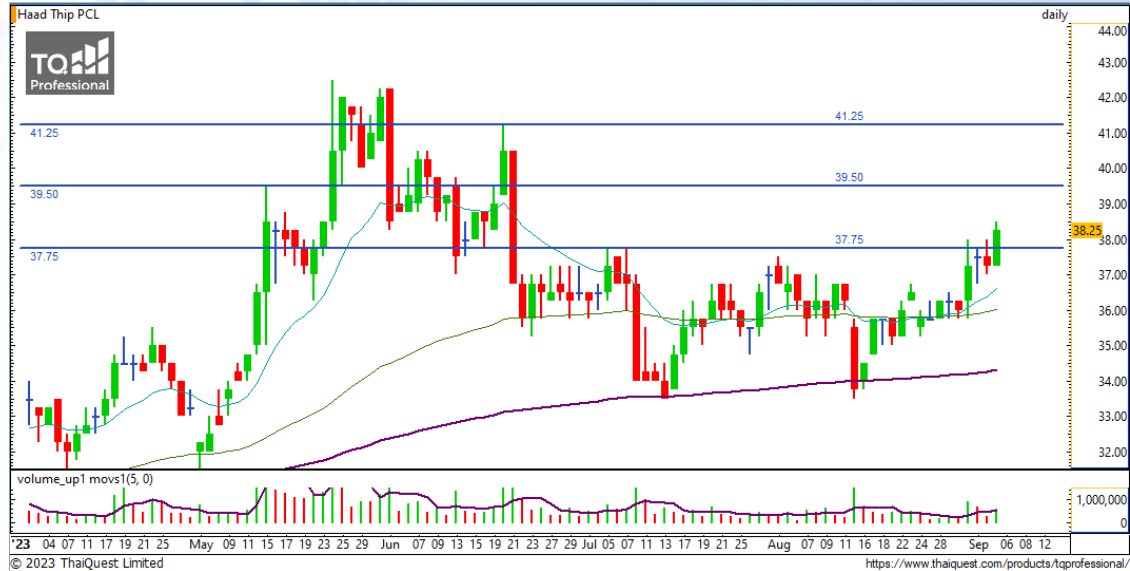
### HTC

Support 37.75  
Resistance 39.50 / 41.25  
Stop loss 37.25

#### คำแนะนำระยะสั้น (BUY)

ราคาเบรกแนวต้าน 37.75 บาท มีโอกาสขึ้นไปทดสอบ  
เป้าหมายที่ 39.50 และ 41.25 บาท ซึ่งถ้าผ่านขึ้นไปได้จะ  
เหลือแนวต้านสุดท้ายที่ 42.75 บาท ถ้าผ่านแนวนี้จะทำ

All Time High



### CPF

Support 20.70  
Resistance 21.20 / 21.70  
Stop loss 20.50

#### คำแนะนำระยะสั้น (BUY)

ราคาดีดตัวกลับจากแนวรับ 20.50 บาท พร้อม Volume  
เพิ่มสูงขึ้น มองมีโอกาสดีดตัวไปทดสอบแนวต้าน 21.20  
และ 21.70 บาท ถ้าผ่านได้ มองเป้าหมาย 23.30 และ  
24.30 บาท



# CHART INSIGHT | Swing Trading

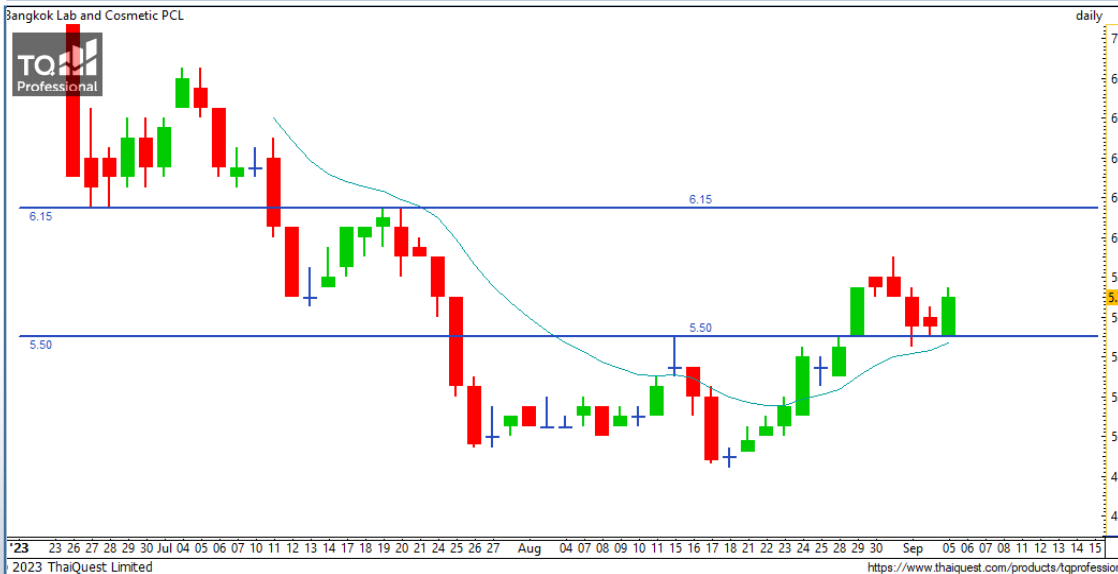


## GUNKUL

Support	3.54
Resistance	3.76 / 3.94
Stop loss	3.48

### คำแนะนำระยะสั้น (BUY)

ราคา Throwback ลงมาหาแนวที่เคยเบรกบริเวณ 3.48 บาท มีโอกาสขึ้นไปทดสอบแนวต้าน 3.76 บาท และวิ่งไปหาเป้าหมายของรูปแบบหัวและไหล่กลับทิศที่ 3.94 บาท



## BLC

Support	5.60 / 5.50
Resistance	6.15 / 6.60
Stop loss	5.50

### คำแนะนำระยะสั้น (BUY)

ราคา Throwback กลับขึ้นเหนือแนวเบรก 5.50 บาท มีโอกาสตั้งตัวขึ้นต่อเนื่องโดยมีแนวต้านสำคัญที่ 6.15 บาท หากผ่านได้ แนวต้านถัดไปที่ 6.60 บาท

# CHART INSIGHT Commodity Market



**Support**

83.50 / 78

**Resistance**

87 / 90

ราคาน้ำมันดิบ WTI กำลังทดสอบแนวต้าน 87 ดอลลาร์ แต่ด้วยระดับการขึ้นที่ร้อนแรง จึงมีโอกาสย่อตัวหรือพักฐานในระยะสั้นเร็ว ๆ นี้ โดยมีแนวรับอยู่ที่ 83.50 ดอลลาร์

# CHART INSIGHT | Gold Futures



## มีโอกาสแกว่งตัวลงหากรอบล่าง

ภาพทางเทคนิคราคาทองคำราย 240 นาที ค่าคืนที่ผ่านมา พบว่า กราฟมีการย่อตัวลงแรงตามที่เราคาดการณ์ไว้ และภาพรวมยังมีโอกาสลงต่อได้ โดยวางเป้าหมายแรกจากเส้น MA200 บริเวณ 1909 ดอลลาร์ แต่มีความเป็นไปได้ที่อาจแกว่งตัวไปกรอบด้านล่างในระดับต่ำกว่า 1900 ดอลลาร์

## คำแนะนำระยะสั้น GOU23

พอร์ต Short ต้นทุน 1933 ดอลลาร์ ปิดทำกำไรบางส่วนที่ 1925 ดอลลาร์ ที่เหลือรอทำกำไรที่ 1909 ดอลลาร์ ปิดรักษากำไรกรณีขึ้นเกิน 1928 ดอลลาร์

Support	Resistance
1925 / 1920	1935 / 1950

Contracts	Long	Short	Net	YTD
Institution	195	1,371	-1,176	-1,532
Foreign	7,517	12,322	-4,805	-4094
Local	12,507	6,526	+5,981	+5626

วันที่ 5 ก.ย. 2023

กองทุน SPDR ขายทองคำ 1.16 ตัน

ถือครองทองคำล่าสุดที่ 889.81 ตัน

DISCLAIMER: รายงานฉบับนี้จัดทำโดยบริษัทหลักทรัพย์ ที่ปรึกษาการลงทุน เอฟ เอส เอส อินเตอร์เนชั่นแนล จำกัด "บริษัท" ข้อมูลที่ปรากฏในรายงานฉบับนี้ถูกจัดทำขึ้นบนพื้นฐานของแหล่งข้อมูลที่เชื่อหรือควรเชื่อว่ามีที่น่าเชื่อถือ และ/หรือมีความถูกต้อง อย่างไรก็ตามบริษัทไม่รับรองความถูกต้องครบถ้วนของข้อมูลดังกล่าว ข้อมูลและความเห็นที่ปรากฏอยู่ในรายงานฉบับนี้อาจมีการเปลี่ยนแปลง แก้ไข หรือเพิ่มเติมได้ตลอดเวลาโดยไม่ต้องแจ้งให้ทราบล่วงหน้า บริษัทไม่มีความประสงค์ที่จะชักจูงหรือชี้ชวนให้ผู้ลงทุน ลงทุนซื้อหรือขายหลักทรัพย์ตามที่ปรากฏในรายงานฉบับนี้ รวมทั้งบริษัทไม่รับประกันผลตอบแทนหรือราคาของหลักทรัพย์ตามข้อมูลที่ปรากฏแต่อย่างใด บริษัทจึงไม่รับผิดชอบต่อความเสียหายใดๆ ที่เกิดขึ้นจากการนำข้อมูลหรือความเห็นในรายงานฉบับนี้ไปใช้ไม่ว่ากรณีใดก็ตาม ผู้ลงทุนควรศึกษาข้อมูลและใช้ดุลยพินิจอย่างรอบคอบในการตัดสินใจลงทุน

บริษัทของสงวนลิขสิทธิ์ในข้อมูลและความเห็นที่ปรากฏอยู่ในรายงานฉบับนี้ ห้ามมิให้ผู้ใดนำข้อมูลและความเห็นในรายงานฉบับนี้ไปใช้ประโยชน์ คัดลอก ตัดแปลง ทำซ้ำ นำออกแสดงหรือเผยแพร่ต่อสาธารณชนไม่ว่าทั้งหมดหรือบางส่วน โดยไม่ได้รับอนุญาตเป็นลายลักษณ์อักษรจากบริษัทล่วงหน้า การลงทุนในหลักทรัพย์มีความเสี่ยง ผู้ลงทุนควรศึกษาข้อมูลและพิจารณาอย่างรอบคอบก่อนการตัดสินใจลงทุน

บริษัทหลักทรัพย์ ฟินันเซีย ไซรัส จำกัด (มหาชน) อาจเป็นผู้ดูแลสภาพคล่อง (Market Maker) และผู้ออกใบสำคัญแสดงสิทธิอนุพันธ์ (Derivative Warrants) บนหลักทรัพย์ AAV, ADVANC, AEONTS, AMATA, ANAN, AOT, AP, BANPU, BBL, BCH, BCP, BCPG, BDMS, BEAUTY, BEC, BEM, BGRIM, BH, BJC, BLAND, BPP, BTS, CBG, CENTEL, CHG, CK, CKP, COM7, CPALL, CPF, CPN, DELTA, DTAC, EA, EGCO, EPG, ERW, ESSO, GFPT, GLOBAL, GPSC, GULF, GUNKUL, HANA, HMPRO, INTUCH, IRPC, IVL, JAS, JMT, KBANK, KCE, KKP, KTB, KTC, LH, MAJOR, MBK, MEGA, MINT, MTC, ORI, OSP, PLANB, PRM, PSH, PSL, PTG, PTT, PTTEP, PTTGC, QH, RATCH, ROBINS, RS, SAWAD, SCB, SCC, SGP, SIRI, SPALI, SPRC, STA, STEC, SUPER, TASCO, TCAP, THAI, THANI, TISCO, TKN, TMB, TOA, TOP, TPIPP, TRUE, TTW, TU, TVO, WHA และ SET50 Future โดยบริษัทฯ อาจจัดทำบทวิเคราะห์ของหลักทรัพย์อ้างอิงดังกล่าว ดังนั้น นักลงทุนควรศึกษารายละเอียดในหนังสือชี้ชวนของใบสำคัญแสดงสิทธิอนุพันธ์ดังกล่าวก่อนตัดสินใจลงทุน