

SET INDEX

แกว่งตัวผันผวน รอปัจจัยใหม่



SET Index... ดัชนีภาคเช้าแกว่งตัวผันผวนในกรอบแคบ โดยวันนี้มีปัจจัยหนุนมาจากกลุ่มหุ้นพลังงานและโรงกลั่น หลังซาอุดีอาระเบียและรัสเซียขยายเวลาการปรับลดกำลังการผลิตน้ำมันออกไปถึงสิ้นปีนี้ ทำให้ราคาน้ำมันดิบปรับตัวขึ้นสูงสุดในรอบ 10 เดือน ขณะที่ปัจจัยในประเทศ FETCO รายงานดัชนีความเชื่อมั่นนักลงทุน ในอีก 3 เดือนข้างหน้าอยู่ที่ 141.27 ปรับขึ้น 69.3% จากเดือนก่อนหน้าอยู่ในเกณฑ์ "ร้อนแรง" โดยปัจจัยบวกมาจากความชัดเจนในการจัดตั้งรัฐบาล มาตรการกระตุ้นเศรษฐกิจของภาครัฐ และการฟื้นตัวของภาคท่องเที่ยว ขณะที่ปัจจัยกดดันมาจากเงินเปิดเผยดัชนีผู้จัดการฝ่ายจัดซื้อ (PMI) ภาคบริการเดือนส.ค. ลดลงสู่ระดับต่ำสุดในรอบ 8 เดือน ติดตาม PMI ภาคการบริการ และจำนวนผู้ยื่นขอสวัสดิการว่างงานสหรัฐ

แนวรับ	1543	1535
แนวต้าน	1555	1565

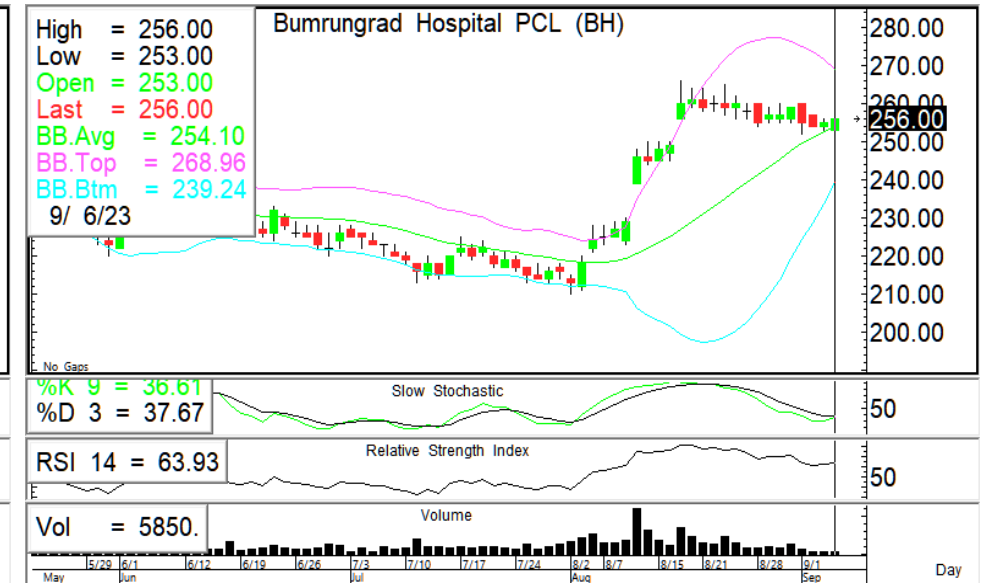
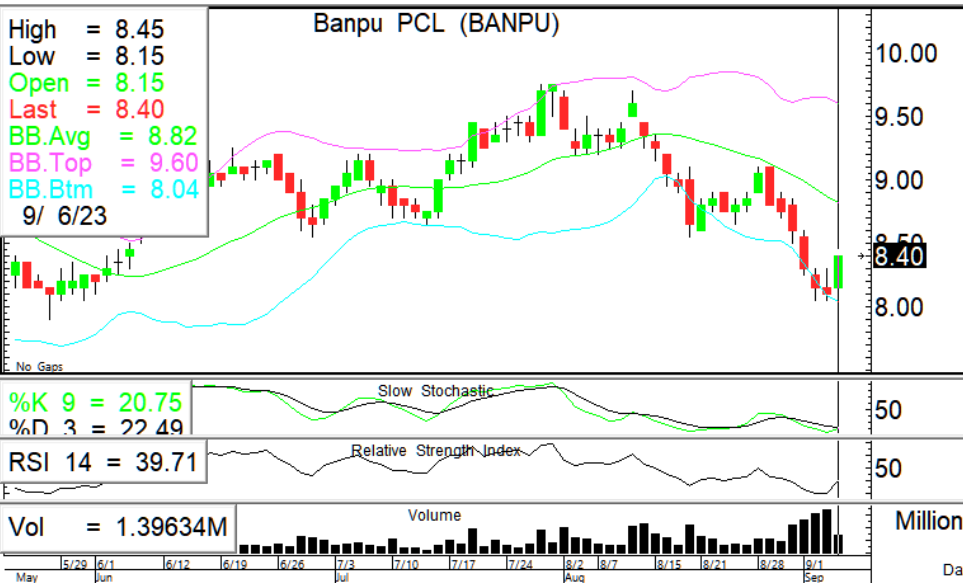
กลยุทธ์การลงทุน... ราคาแกว่งตัวออกด้านข้าง ให้เน้นยืนที่แนวรับ 1543* ไม่ควรต่ำกว่า แนวต้าน 1555/1565

ASL Picks

BANPU - BH

BANPU 8.40 (+0.30 , +3.70%)

BH 256.00 (+1.00 , +0.39%)



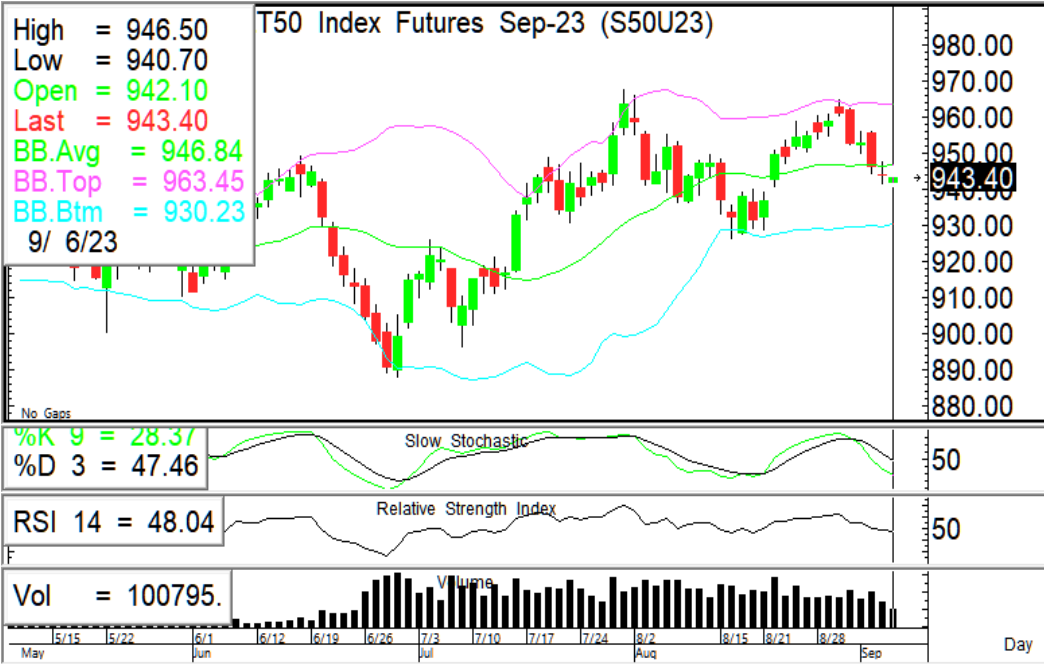
ปรับตัวขึ้นผ่านยืน EMA5วัน มีโอกาสกลับตัวทดสอบแนวต้าน 8.50/ 8.75 หนุนด้วย RSI ชีขึ้น + Slow sto. แนวโน้มตดัขึ้น

ยืนเหนือกลุ่ม EMAมั่นคง ปรับตัวขึ้นมีแนวต้านที่ 257/260 แนวรับ 253/250 หนุนด้วย Slow sto. มีแนวโน้มตดัขึ้นจาก oversold

แนวรับ			แนวต้าน		ตัดขาดทุน	แนวรับ			แนวต้าน		ตัดขาดทุน
8.30	8.15	8.50	8.75		8.15	253	250	257	260		250

S50U23

Sideway Trading ในกรอบ 940-950



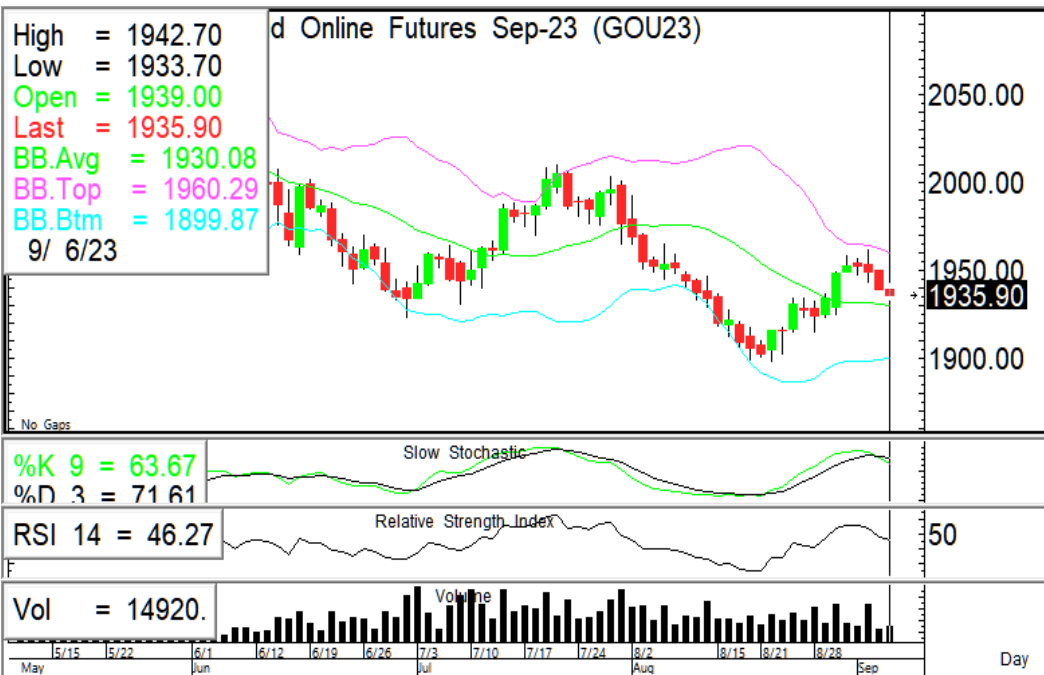
🎯 ภาพทางเทคนิค ราคาแกว่งตัวออกด้านข้าง ระหว่างวันเน้นยืนที่แนวรับ 940* ไม่ควรต่ำกว่า แนวต้าน 950/955

🎯 กลยุทธ์: Trading ในกรอบ 940-950 (แนวรับ 940*/933 แนวต้าน 950/955)

แนวรับ		แนวต้าน		Trading
940*	933	950	955	940-950

GOU23

คงสถานะ Short (ทุน1943)



🎯 ภาพทางเทคนิค ราคาปรับตัวลงต่ำกว่า 1943 ลงมา มีโอกาสปรับตัวลงต่อ แนวรับ 1930/1915 แนวต้าน 1943/1960

🎯 กลยุทธ์: ยังมีโอกาสปรับตัวลงต่อ

- คงสถานะ Short (ทุน1943) เป้าทำกำไรที่ 1930/1915
- ไม่มีสถานะ: เปิด Short เมื่อต่ำกว่า 1930 ลงมา

แนวรับ		แนวต้าน		ตัดขาดทุน
1930	1915	1943	1960	1943

ASL Research Team

ธวัชชัย อิศวรไชย เลขทะเบียน 000710	ปณณวิชย์ ฤทธาสรินันท์ เลขทะเบียน 101198 +662 5081567 Ext 3516	ชุตินธร วิกุลศุภภัก เลขทะเบียน 095151 +662 5081567 Ext 3217	นภศักดิ์ ศรีศักดิ์ดา เลขทะเบียน 098318
---------------------------------------	---	---	---