

## TFEX TODAY'S MENU



## APPETIZERS

- นายเศรษฐา ทวีสิน นายกรัฐมนตรี เตรียมแถลงนโยบายต่อรัฐสภาในวันที่ 11 ก.ย. แล้วจะประชุม ครม.นัดแรก 12 ก.ย.
- สรท.หรือ สภาผู้ส่งออกปรับเป้าส่งออกปีนี้ เป็น -1% จากเดิมคาด -0.5 ถึง 1% ตามภาวะเศรษฐกิจโลกที่ชะลอตัวส่งผลกระทบต่อเศรษฐกิจของประเทศคู่ค้า เช่น สหรัฐ ยุโรป และจีน
- กระทรวงพาณิชย์รายงาน CPI ส.ค. ขยายตัว 0.88%YoY สูงกว่าคาดที่ 0.61% จากราคาพลังงานโลกขยับขึ้น ขณะที่แนวโน้มเงินเฟ้อเดือนก.ย.66 มีโอกาสทรงตัวหรืออาจปรับตัวขึ้นเล็กน้อย จากราคาพลังงาน
- ติดตาม PMI ภาคบริการ และจำนวนคนที่ยื่นขอรับสวัสดิการว่างงานครั้งแรกสหรัฐ

Leading Sector: -



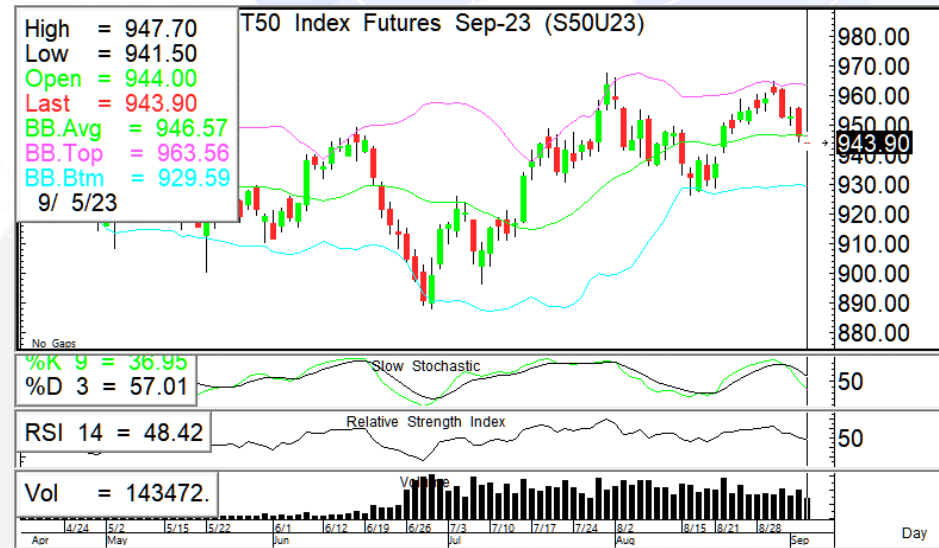
## MAIN DISH

## S50U23: Sideway

- S50U23 รอปัจจัยการเมืองและมาตรการกระตุ้นเศรษฐกิจในประเทศ
- Daily Strategy:** Trading ในกรอบ 940-950 (แนวรับ 940\*/933 แนวต้าน 950/955)



## SET50 Index Futures



แนวรับ

940/933



แนวต้าน

950/955



กรอบพิจารณา

940-950



## Player Position

## SET50 Futures (contracts)

Foreign	(14,697)	(46,820)	(177,283)
Institution	(364)	1,604	64,838
Retail	15,061	45,216	112,445

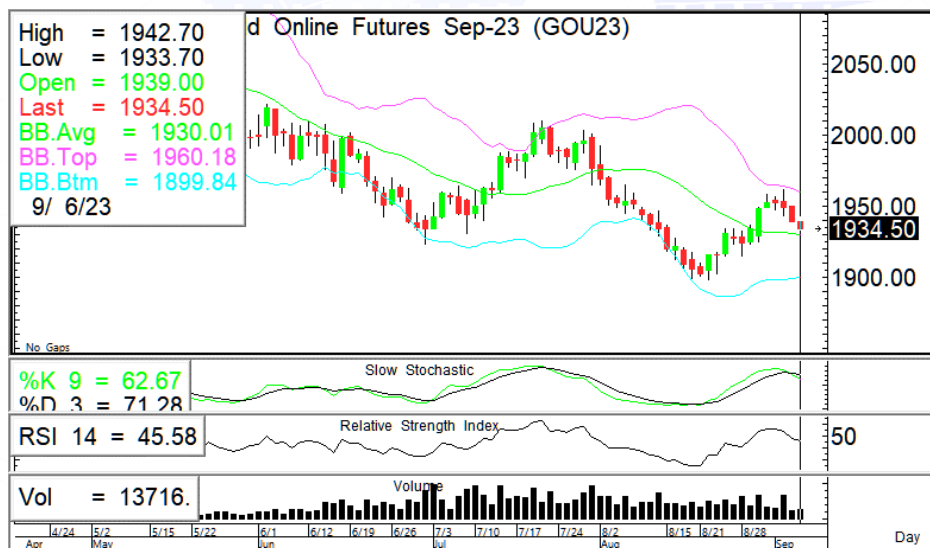
Source: SET

## ผู้จัดทำ

ปิ่นณวิชัย ฤทธาสิริพันธ์ นักวิเคราะห์การลงทุนปัจจัยพื้นฐานด้านตลาดทุน  
ID 101198 Tel. +662 5081567 Ext 3516  
นภคภัต ศรีสักดา นักวิเคราะห์การลงทุนปัจจัยพื้นฐานด้านสัญญาซื้อขาย  
ล่วงหน้า ID 098318  
ผู้ช่วยนักวิเคราะห์ ชุตินธร วิกุลศุภภัค



## Gold Online Futures



☕ แนวรับ 1930/1915

☕ แนวต้าน 1943/1960

☕ ตัดขาดทุน 1943

## Key factor to watch

Country	Event	Forecast	Previous
Wednesday, September 6, 2023			
US	ดัชนีผู้จัดการฝ่ายจัดซื้อ (PMI) ภาคการบริการ (ส.ค.)	51.0	52.3
US	ดัชนี PMI ภาคการบริการจากสถาบันไอเอสเอ็ม (ISM) (ส.ค.)	52.6	52.7
Thursday, September 7, 2023			
US	จำนวนคนที่ยื่นขอรับสวัสดิการว่างงานครั้งแรก		228K

## Strategy comment

### GOU23: Sideway down

🚀 GOU23 เรามองราคาทองวันนี้มีโอกาสปรับตัวลงได้ เนื่องจากปัจจัยกดดันทั้ง Dollar Index แข็งค่าขึ้นต่อเนื่อง และ 10Yr. US Bond Yield ปรับตัวขึ้น

🚀 Daily Strategy: ยังมีโอกาสปรับตัวลงต่อ

-มีสถานะ Short (ทุน1943) เป้าทำกำไรที่ 1930/1915

-ไม่มีสถานะ: เปิด Short เมื่อต่ำกว่า 1930 ลงมา

## SPDR Holding Status

SPDR 889.81 tons ( -1.16, -0.13%)

## Short term real yield

5Yr. = 2.16% ( +4 bpsDoD, +51 bpsYTD)

Source: investing.com

