



Globlex Group

6 September 2023

AFTERNOON CALL ACTION NOTES

By Globlex Research Department

ดัชนี SET ปิดภาคเช้า

Close	1,547.39	Value	29,889 ลบ.
Change	-0.47	%Change	-0.03%

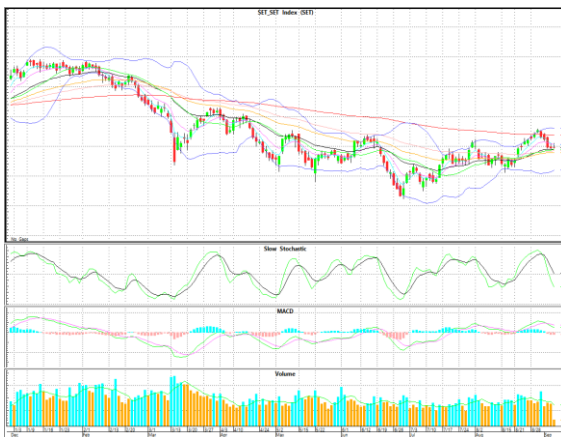
สรุปภาวะตลาดภาคเช้า

ตลาดหุ้นในภาคเช้า ดัชนีเคลื่อนไหว sideway down โดยได้แรงกดดันจากหุ้นกลุ่มบิ๊กแคป ได้แก่ DELTA AOT และ SCGP ส่งผลให้ดัชนี SET Index ปิดตลาดที่ 1,547.39 จุด -0.47 จุด -0.03% มูลค่าการซื้อขาย 29,889 ลบ.

แนวโน้มภาคบ่าย

ดัชนียังแกว่งตัวผันผวนระหว่างวัน โดยมีสัญญาณทางเทคนิคที่อยู่ในแนวโน้มขาลงยังเป็นปัจจัยกดดันต่อการรีบาวด์

แนวรับ 1,540 แนวต้าน 1,555



Technical Insight

VL รับ 0.98 บาท / ต้าน 1.10-1.18 บาท / Cut loss 0.97 บาท

ราคาปิด 1.01 บาท

ติดตัวขึ้นจากระดับ Bottom พร้อมปริมาณซื้อขายเพิ่มขึ้นอย่างมีนัยสำคัญ และ MACD MACD ส่งสัญญาณ Bullish ทากผ่านด้านแรกที่ 1.10 บาท ลุ้นทดสอบ EMA-200 ที่ 1.18 บาท

CHG รับ 3.20 บาท / ต้าน 3.50-3.70 บาท / Cut loss 3.16 บาท

ราคาปิด 3.26 บาท

ทำแท่งเทียนเขียวยาว โดยมี Volume เข้าวันแรก และ Slow Sto.+MACD ส่งสัญญาณซื้อ คาดราคามีโอกาสปรับตัวขึ้นทดสอบด้านที่ 3.50-3.70 บาท

ข่าวสำคัญช่วงเช้า

- ภาวะตลาดเงินบาท: เปิด 35.48 แนวโน้มอ่อนค่า หลังบอนด์ยีลด์สหรัฐสูงหนุนดอลลาร์แข็งค่า
- IMF ชี้เศรษฐกิจโลกฟื้นตัวจากภาวะตื่นตระหนก แต่ต้องผลักดันศก.อาเซียนเพิ่ม
- มาเลเซียยกเลิกคำสั่งระงับนำเข้าโค-กระบือออสเตรเลียแล้ว หลังคลายวิตโรค LSD
- ธปท. เล็งหั่นประมาณการ GDP ปี 66 หลังภาคผลิต-ส่งออก ฟื้นช้ากว่าคาด
- เปิดร่างคำแถลงนโยบายรัฐบาล วางกรอบระยะสั้นกระตุ้นใช้จ่าย-ระยะยาวเสริมขีดความสามารถ
- FETCO เปิดดัชนีเชื่อมั่นปรับขึ้นสู่เกณฑ์ "ร้อนแรง" รับตั้งรัฐบาลชัดเจน-คาดหวังมาตรการกระตุ้นศก.
- ส่งออกอาหารทะเลไทยจ่อรับอานิสงส์ หลังจีนห้ามนำเข้าปลาจากญี่ปุ่น
- SCGP ร่วง กังวลเศรษฐกิจจีนอ่อนแอหยุดยอดขาย
- TIDLOR ร่วงนำกลุ่มสินเชื่อบริษัทบววิเคราะห์โบรกฯ กังวลนโยบายรัฐบาลพักหนี้
- "เฮียฮ้อ" วางหุ้น GIFT ค่าประกันเงินกู้ ZIGA วงเงิน 104 ลบ.ดอกเบี้ย 15%

ที่มา : สำนักข่าวอินโฟเควสท์

นักวิเคราะห์ 02-6725999
 วิลาสินี บุญมาสูงทรง ext.5937
 วัชรินทร์ จงยรรยง ext.5936
 ณัฐวุฒิ วงศ์เยาวรักษ์ ext.5805
 สลักบุญ วงศ์อัครเดช ext.7287

ผู้ช่วยนักวิเคราะห์
 ปณชัย กฤตธนชัย

Disclaimer : ข้อมูลในรายงานนี้เป็นข้อมูลที่มีการเปิดเผยต่อสาธารณะซึ่งนักลงทุนสามารถเข้าถึงได้โดยทั่วไป และเป็นข้อมูลที่เชื่อว่าน่าเชื่อถือได้ ความคิดเห็นที่ปรากฏอยู่ในรายงานนี้เป็นเพียงการนำเสนอในมุมมองของบริษัทและเป็นการคิดเห็น ณ วันที่ที่ปรากฏในรายงานเท่านั้น ซึ่งอาจเปลี่ยนแปลงได้ภายหลังวันดังกล่าว โดยบริษัทไม่จำเป็นต้องแจ้งให้สาธารณชนหรือนักลงทุนทราบ รายงานนี้จัดทำขึ้นเพื่อเผยแพร่ข้อมูลให้แก่กลุ่มทุนเท่านั้น บริษัทไม่รับผิดชอบต่อการนำข้อมูลหรือความคิดเห็นใดๆไปใช้ในทุกรณี ดังนั้นนักลงทุนจึงควรใช้ดุลพินิจในการพิจารณาตัดสินใจก่อนการลงทุน นอกจากนี้ บริษัทในกลุ่มของบริษัทอาจมีส่วนเกี่ยวข้องหรือผลประโยชน์ใดๆกับบริษัทใดๆที่กล่าวถึงในรายงานนี้ก็ได้