

6 กันยายน 2566

**รายงานดัชนีตลาดหุ้น**

	ปิด	เปลี่ยนแปลง	%
SET index	1547.86	-0.82	-0.05
SET50	947.09	-1.40	-0.15
SET P/E	21.37		
SET P/BV	1.51		
SET Div. Yield	3.03%		
DOW	34641.97	-195.74	-0.56
NASDAQ	14020.95	-10.86	-0.08

**ดัชนีชี้วัดเศรษฐกิจ/ตลาดหุ้น**

	ปิด	%
เงินบาท/ดอลลาร์สหรัฐ	35.46	+0.80
ดอกเบี้ยพันธบัตรสหรัฐ 10 ปี	4.268	+3.9bps
ราคาน้ำมันเบรนท์ (US\$)	89.92	+1.09
ราคาน้ำมัน US WTI (US\$)	86.33	+0.90
ราคาน้ำมันดิบดูไบ (US\$)	90.45	-0.06
ดัชนีค่าระวางเรือ - BDI	1,063	-1.85
ราคาทองคำสปอต (US\$)	1,925	-0.68

**มูลค่าการซื้อขาย 42,853 ล้านบาท**

ล้านบาท	ซื้อ	ขาย	สุทธิ
สถาบันในประเทศ	3,491	3,838	-347
ต่างประเทศ	19,236	20,764	-1,528
รายบุคคล	16,576	14,820	1,756
บัญชีบริษัทหลักทรัพย์	3,550	3,431	119

**มูลค่าการซื้อขายสูงสุด รายอุตสาหกรรม**

	ล้านบาท	%	% of total
Energy	9,514	0.1	22.2
Bank	5,234	-0.6	12.2
Comm	3,908	-0.3	9.1
Food	3,185	-	7.4
Ict	2,902	0.6	6.8

**มูลค่าการซื้อขายสูงสุด รายหลักทรัพย์**

	ปิด (บาท)	%	ล้านบาท
BANPU	8.10	-0.6	2,747
SCB	116	-2.1	1,422
TOP	48.75	-	1,289
BDMS	27	-0.9	1,201
CPALL	64	-0.8	1,045

**ทิศทางตลาดหุ้นวันนี้**

( ภัทพงศ์ ไชยสุภาภกุล เลขทะเบียนฯ: 19838 )

**เทรดกรอบแคบๆ หุ่นน้ำมันน่าจะฟื้นตัว**

**ฝ่ายวิจัย KGI ประเมิน SET Index วันพุธ เทรดไซด์เวย์...** หลังจากเมื่อวานนี้ ตลาดหุ้นไทยผันผวนก่อนปิดลบเล็กน้อย (แข็งกว่าที่คาด) หลังนักลงทุนส่วนใหญ่ชะลอเพื่อติดตามสถานการณ์เศรษฐกิจสหรัฐฯ และแนวนโยบายกระตุ้นเศรษฐกิจของรัฐบาลใหม่ หลัง ครม.เศรษฐกิจ 1 เมื่อวานนี้เข้าเฝ้าถวายสัตย์ฯ เรียบร้อยแล้ว... ขณะที่ในวันนี้ ปัจจัยโดยรวมเป็นลบเล็กน้อย i) ตลาดหุ้นสหรัฐฯ ปรับตัวลง รับแรงกดดันจากบอนด์ยีลด์สหรัฐฯ และดัชนีค่าเงินดอลลาร์ฯ ที่ปรับขึ้นต่อ หลังผู้ว่าการเฟดสาขาแคลิฟอร์เนีย Loretta Mester แถลงว่าเธอยังสนับสนุนให้เฟดปรับขึ้นดอกเบี้ยต่อ (แต่ไม่น่าจะเป็นรอบประชุมวันที่ 20 ก.ย. นี้) ii) แนวโน้มเศรษฐกิจสหรัฐฯ ดูดีกว่าประเทศหลักอื่นๆ ล่าสุด Goldman Sachs ปรับลดความเสี่ยงที่สหรัฐฯ จะเข้าสู่เศรษฐกิจถดถอยเหลือเพียง 15% ในทางกลับกัน เมื่อวานนี้ฝั่งเงินและยุโรป กลับรายงานดัชนีภาคบริการเดือน ส.ค. ต่ำกว่าที่ consensus คาดค่อนข้างมาก ยิ่งกดดันสกุลเงินประเทศอื่นๆ และดันให้ดอลลาร์ฯ แข็งค่าขึ้น iii) ราคาน้ำมันดิบฟื้นตัวต่อ (เป็นบวกต่อจิตวิทยาหุ้นพลังงาน) หลังจาก OPEC+ มีมติขยายเวลาการลดปริมาณผลิตน้ำมันออกไปถึงสิ้นปี 2566... ด้านปัจจัยภายในประเทศ วันนี้จะมีการประชุม ครม. นวัตกรรม ซึ่งน่าจะมีความละเอียดมากขึ้นเกี่ยวกับนโยบายกระตุ้นเศรษฐกิจโดยเฉพาะในส่วนของนโยบายเร่งด่วน ทั้งนี้การแถลงนโยบายต่อรัฐสภาจะจัดขึ้นในวันที่ 11 ก.ย. นี้

**หุ้นเด่นวันนี้ ตามปัจจัยพื้นฐาน**

( สุทธิติ ภิรธรรมรัตน์ เลขทะเบียนฯ: 28668 )

**เก็งกำไร ROJNA, KSL, SCGP\***

- **ROJNA (เป้า Consensus 7.6 บาท)** 1) ประเมินแนวรับ 6.35 บาท / แนวต้าน 6.55 – 6.70 บาท กรณี Break ผ่านแนวต้านนี้ได้ ประเมินมีโอกาสทดสอบแนวต้านถัดไป +/- 7.0 บาท (Stop loss 6.1 บาท) 2) ประเมินราคาหุ้นยัง Laggard กลุ่มนิคมฯ ขณะที่คาดรับ Sentiment บวกตามภาพรวมอุตสาหกรรมฯ โดยเฉพาะการขยายการลงทุนธุรกิจอสังหาริมทรัพย์ 3) Consensus คาดกำไรปีหน้าจะกลับมาเติบโต +178% YoY เป็น 1.29 พันล้านบาท ขณะที่ PBV ยังต่ำเพียง 0.79 เท่า / Forward PE คาดว่า จะลดลงเหลือ 10.2 เท่าในปีหน้า จาก 14.5 เท่าบนประมาณการฯ ปีนี้
- **KSL (เป้า Consensus 5.05 บาท)** 1) ประเมินแนวรับ 3.4 บาท / แนวต้าน 3.5 – 3.6 บาท กรณี Break ผ่านกรอบแนวต้านนี้ได้ มีโอกาสฟื้นตัวขึ้นทดสอบแนวต้านถัดไป +/- 3.8 บาท (Stop loss 3.3 บาท) 2) ประเมิน Sentiment บวกจากราคาน้ำมันในตลาดโลกที่ปรับขึ้นต่อเนื่อง โดยเฉพาะหลังจากที่อินเดียเป็นผู้ผลิตน้ำมันรายใหญ่ของโลกในเอเชียเตรียมจำกัดการส่งออกน้ำมัน 3) Forward PE = 9.8 เท่า และ PBV ต่ำเพียง 0.7 เท่า ขณะที่ Consensus คาดกำไรปีนี้โต +16% YoY เป็น 1.5 พันล้านบาท
- **SCGP\* (เป้าพื้นฐาน 46 บาท)** 1) ประเมินแนวรับ 40.25 บาท / แนวต้าน 41.75 – 42.25 บาท กรณี Break ผ่านกรอบแนวต้านนี้ได้ มีโอกาสฟื้นตัวขึ้นทดสอบแนวต้านถัดไป +/- 45 บาท (Stop loss 29.75 บาท) 2) ประเมินแนวโน้มผลการดำเนินงาน 2H66 จะฟื้นตัวเด่น HoH โดยเฉพาะคาดหวังการฟื้นตัวของเศรษฐกิจในภูมิภาคเอเชีย + ต้นทุนการผลิตที่ลดลง และคาดปีหน้ากำไรกลับมาโต +21% YoY 3) PBV 2.2 เท่า คิดเป็นราว -0.5 เท่าของส่วนเบี่ยงเบนมาตรฐานในอดีต ขณะที่คาดกำไรฟื้นจุดต่ำสุดแล้ว

**หุ้นมีข่าว**

(0) **TOP\* ประกันคุ้ม 6 หมื่นล้าน น้ำมันรั่วกระทบวงจำกัด ไทยออยล์จ่ายจริงต่ำกว่าพันล้าน ครบน้ำมันไม่กระจายตัว (ข่าวหุ้น) “ไทยออยล์” สบายตัว วงเงินประกันคุ้มครองกว่า 6.2 หมื่นล้านบาท ล่าสุดประเมินน้ำมันดิบรั่วแค่ 6 หมื่นลิตร จากเดิมคาด 1 แสนลิตร กองทัพเรือมั่นใจ 2-3 วันสถานการณ์คลี่คลาย โบรkers ประเมินผลกระทบต่อวงจำกัด ไม่ถึงพันล้านบาท ดีกว่ากรณี SPRC และ PTTGC\* เนื่องจากพบแต่คราบน้ำมันบางๆ ไม่กระจายตัวเข้าฝั่ง แนะนำ “ซื้อ” TOP\* ราคาเป้าหมาย 64 บาท มองธุรกิจโรงกลั่นครึ่งปีหลังยังแข็งแกร่ง แนวโน้มเป็นขาขึ้น**

<https://www.kgiworld.co.th>

หมายเหตุ: 1. \*บริษัทอาจเป็นผู้ถือครองใบสำคัญแสดงสิทธิอนุพันธ์บนหลักทรัพย์นี้ / 2. เป้าพื้นฐาน หมายถึง ราคาเป้าหมายเชิงพื้นฐาน (Forecasted 12M Target price) ที่อ้างอิงจากบทวิเคราะห์ที่ปัจจัยพื้นฐานฉบับล่าสุดของฝ่ายวิจัย / 3. เป้า Consensus หมายถึง ค่าเฉลี่ยของราคาเป้าหมายเชิงพื้นฐานที่จัดทำโดย Bloomberg consensus หรือ IAA Consensus

**Disclaimer**

บริษัทหลักทรัพย์ เคจีไอ (ประเทศไทย) จำกัด (มหาชน) (“บริษัท”) มิได้ให้การรับรองใดๆ ถึงความถูกต้องและแท้จริงของข้อมูลในเอกสารนี้ (“ข้อมูล”) ดังนั้นไม่ว่าจะด้วยเหตุใดก็ตาม บริษัทไม่ขอรับผิดชอบต่อความเสียหายในรายได้ หรือผลประโยชน์ใดๆ ทั้งทางตรงและทางอ้อมที่เกิดขึ้นจากการใช้ ข้อมูล และข้อมูลนี้มิได้จัดทำขึ้นเพื่อเป็นการชักชวนหรือชี้แนะให้ซื้อขายหลักทรัพย์ใดๆ ทั้งนี้ข้อมูลถูกจัดขึ้นจากแหล่งข้อมูลที่เป็นปัจจุบันและ บริษัทสงวนสิทธิในการแก้ไขข้อความใดๆ ในเอกสารนี้โดยมิต้องบอกกล่าวล่วงหน้า

**6 กันยายน 2566**

- (-) 3 หุ้นเครื่องตีมีร่วง! หุ้นต้นทุนผลิตสูง รั้งราคาน้ำตาลพุ่ง (ข่าวหุ้น) นักลงทุนต่างชาติ CBG\*-SAPPE\*-OSP\* หนุนกรณีอินเดียระงับส่งออกน้ำตาล ส่งผลราคาน้ำตาลสูงขึ้นกระทบต้นทุนผลิต กลุ่มเครื่องตีเพิ่มขึ้น จุดกำไรลดลง ฟากโบรกฯ มองกระทบน้อย แนะนำลงทุนเมื่ออ่อนตัว เคาะเป้าราคา CBG\* ที่ 98 บาท SAPPE\* เป้าราคา 100 บาท และ OSP\* เป้าราคา 35 บาท
- (- หุ้นกลุ่มถ่านหิน BANPU\*, LANNA, AGE) ออมสินเลิกล้มถ่านหิน จัดหนักสินเชื่อนีตซีวี (หุ้นหุ้น) ธนาคารออมสิน ประกาศเลิกให้สินเชื่อธุรกิจถ่านหิน ปลายทางปรับพอร์ตทั้งหมดเป็น Net Zero ลดดอกเบี้ย งบบริษัทขนาดใหญ่ด้วย ESG Score พร้อมหนุนให้สินเชื่อบริษัทเป็นมิตรกับสิ่งแวดล้อม
- (+) PROEN ย้ำเป้ารายได้ปีนี้โต 20% โชว์แบ็กล็อก 1 พันล้าน-เปิดดาต้าเซ็นเตอร์ Q1/67 (ข่าวหุ้น) PROEN คงเป้ารายได้ปีนี้โต 20% โชว์แบ็กล็อก 1,023 ล้านบาท พร้อมเตรียมเปิดให้บริการ Data Center ไตรมาส 1/67 มั่นใจหากให้บริการได้เต็มพื้นที่จะสามารถสร้างรายได้ไม่ต่ำกว่า 500-600 ล้านบาท/ปี
- (+) SEAFCO อัดเป้า 1.8 พันล. โค้งหลังชิงงานเต็มพอร์ต (หุ้นหุ้น) SEAFCO ประกาศเพิ่มเป้ารายได้ปี 2566 ทะยานแตะ 1.8 พันล้านบาท จากเดิมที่วางไว้ 1.5 พันล้านบาท ต้นแบ็กล็อกแน่น 1.1 พันล้านบาท คาดรับในช่วงที่เหลือของปีไม่น้อยกว่า 800 ล้านบาท ลงทุนใหม่เต็มพอร์ตปีนี้อีกกว่า 9.5 พันล้านบาท คาดหวังได้ส่วนแบ่งงานไม่น้อยกว่า 28% มีมาร์จิ้นเพิ่มขึ้น ไม่หวั่นค่าแรงขึ้นต่ำสามารถปรับเพิ่มตามต้นทุนได้
- (+) ชาติอู่อาระเบียและรัสเซียประกาศต่อขยายเวลาการลดอุปทานน้ำมันดิบออกไปอีกสามเดือนจนถึงเดือนธันวาคม (CNBC) ความคิดเห็น: ชาติอู่อาระเบียจะขยายการลดอุปทานน้ำมันดิบโดยสมัครใจ 1MBD จากเดือนกันยายนถึงธันวาคม ในขณะที่ชาติอู่อาระเบียยังเสริมด้วยว่าการตัดสินใจลดกำลังการผลิตจะได้รับการทบทวนเป็นประจำทุกเดือน เพื่อพิจารณาลดหรือเพิ่มการผลิตให้มากยิ่งขึ้น นอกจากนี้ รัสเซียยังยึดเวลาการปรับลดการส่งออกน้ำมันดิบโดยสมัครใจ 300KBD ไปจนถึงเดือนธันวาคมอีกด้วย ทั้งนี้เรามุ่งมองเชิงบวกต่อการขยายเวลาการลดอุปทานน้ำมันดิบ ซึ่งจะช่วยสนับสนุนหุ้นกลุ่มพลังงาน โดยเฉพาะอย่างยิ่ง PTEP\*, PTT\*, และ PTTGC\* จากการที่ราคาน้ำมันดิบปรับตัวสูงขึ้น
- (+) สำนักงานกองทุนน้ำมันเชื้อเพลิง (สกนช.) เตรียมเสนอแนวทางการลดราคาน้ำมันดีเซลให้รัฐบาลใหม่ 2 แนวทางคือการลดภาษีสรรพสามิตน้ำมันลง และการใช้กลไกกองทุนน้ำมันเชื้อเพลิง (ประชาชาติธุรกิจ) ความคิดเห็น: ทางสกนช. ยังกล่าวว่าการลดค่าการตลาดน่าจะเป็นแนวทางที่ทำได้ยาก เนื่องจากปัจจุบันค่าการตลาดอยู่ในระดับค่อนข้างต่ำ และถือว่าอยู่ในกรอบที่กำหนดไว้ไม่เกิน 2 บาท/ลิตร บวกลบได้ประมาณ 40 สตางค์/ลิตร เงามองว่าข่าวนี้เป็นบวกกับผู้ประกอบการกลุ่มปั๊ม เนื่องจากแนวทางการลดราคาน้ำมันดีเซล จะไม่ไปปรับลดค่าการตลาดน้ำมันลง เรายังคงคำแนะนำซื้อ OR\* (TP 30.00 บาท) และถือ PTG\* (TP 11.40 บาท)

**หุ้นที่เคยแนะนำก่อนหน้า**

- DOHOME\* (เป้าพื้นฐาน 8.5 บาท) แนวรับ 11.1 บาท / แนวต้าน 11.6 - 11.9 บาท (Trailing stop 10.9 บาท)
- AAV\* (เป้าพื้นฐาน 3.7 บาท) แนวรับ 2.84 บาท / แนวต้าน 2.90 - 2.96 บาท (Trailing stop 2.84 บาท)
- BAFS (เป้าพื้นฐาน 39.5 บาท) แนวรับ 30.25 บาท / แนวต้าน 30.75 - 31.25 บาท (Stop loss 29.75 บาท)
- GABLE (เป้า IAA Consensus 8.9 บาท) แนวรับ 4.92 บาท / แนวต้าน 5.1 - 5.25 บาท (Stop loss 4.88 บาท)
- TU\* (เป้าพื้นฐาน 19.4 บาท) แนวรับ 14.0 บาท / แนวต้าน 14.3 - 14.6 บาท (Stop loss 14.0 บาท)
- AOT\* (เป้าพื้นฐาน 86 บาท) แนวรับ 71.75 บาท / แนวต้าน 72.5 - 73.5 บาท (Stop loss 71.5 บาท)
- SPALI\* (เป้าพื้นฐาน 24.6 บาท) แนวรับ 21.3 บาท / แนวต้าน 21.8 - 22.2 บาท (Stop loss 21.3 บาท)
- MINT\* (เป้าพื้นฐาน 43 บาท) แนวรับ 33.0 บาท / แนวต้าน 34.0 - 35.5 บาท (Stop loss 32.5 บาท)
- PLANB\* (เป้าพื้นฐาน 10.7 บาท) แนวรับ 9.10 บาท / แนวต้าน 9.4 - 9.55 บาท (Stop loss 9.10 บาท)

**Disclaimer**

6 กันยายน 2566

### Report ตามปัจจัยพื้นฐานวันนี้

- *BCH\** แนะนำ “ซื้อ” เป้าพื้นฐาน 23.5 บาท จากฝ่ายวิจัยประเมิน การเพิ่มทุนโรงพยาบาลที่เวียงจันทร์จะช่วยลดความเสี่ยงเรื่องค่าเงิน ขณะที่คาดแนวโน้มผลการดำเนินงานหลักในไทย 2H66 จะดีขึ้น HoH
- *JMART\** แนะนำ “ถือ” เป้าพื้นฐาน 25.8 บาท คาดแนวโน้มผลการดำเนินงานจะดีขึ้นใน 2H66 จาก บ.ลูกทั้ง *SINGER* และ *JMT\** ฝ่ายวิจัยปรับราคาเป้าหมายขึ้นเป็น 25.8 บาท (22 บาท) แต่ยังคงแนะนำเพียง “ถือ”
- *SINGER* แนะนำ “ถือ” เป้าพื้นฐาน 14.2 บาท ฝ่ายวิจัยประเมิน ผลการดำเนินงานผ่านจุดต่ำสุดแล้ว อย่างไรก็ตามคาดการณ์ปีนี้จะปรับขึ้นเป็นแบบค่อยเป็นค่อยไป ปรับเป้าหมายขึ้นเป็น 14.2 บาท แนะนำเพียง “ถือ”

#### Disclaimer

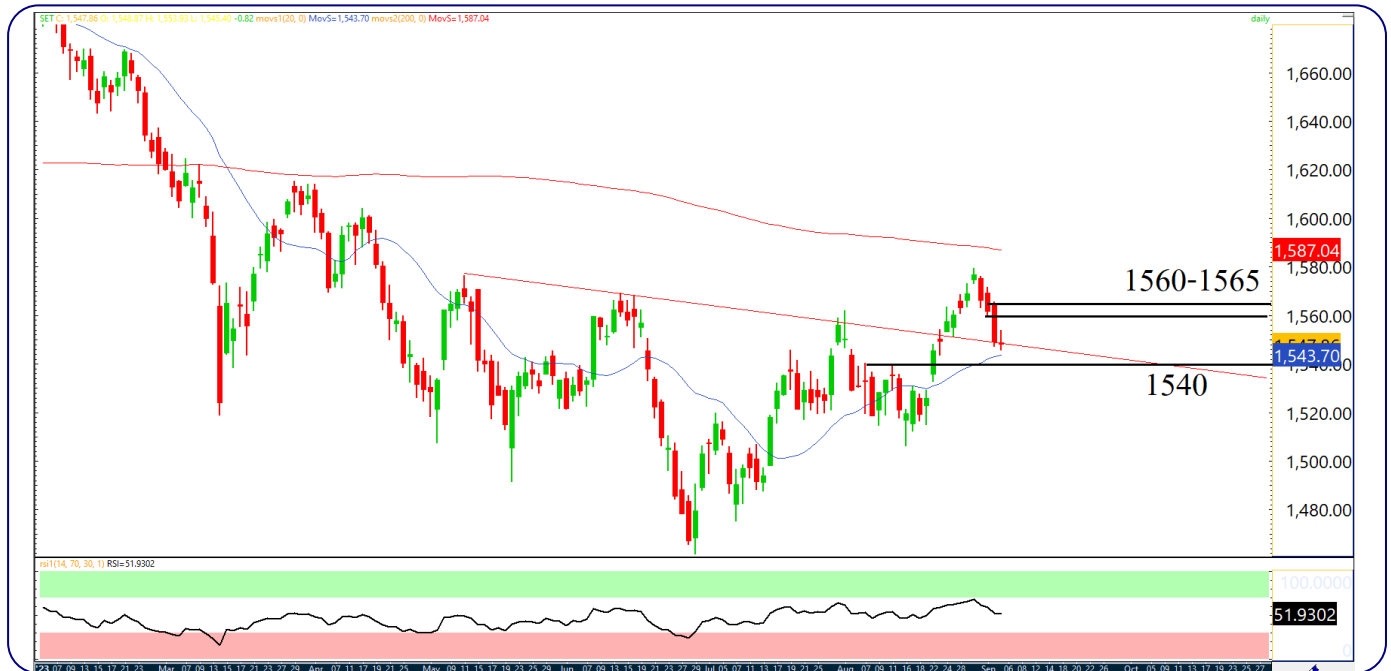
บริษัทหลักทรัพย์ เคจีไอ (ประเทศไทย) จำกัด (มหาชน) (“บริษัท”) มิได้ให้การรับรองใดๆ ถึงความถูกต้องและแท้จริงของข้อมูลในเอกสารนี้ (“ข้อมูล”) ดังนั้นไม่ว่าจะด้วยเหตุใดก็ตาม บริษัทไม่ขอรับผิดชอบต่อความเสียหายในรายได้ หรือผลประโยชน์ใดๆ ทั้งทางตรงและทางอ้อมที่เกิดขึ้นจากการใช้ ข้อมูล และข้อมูลนี้มิได้จัดทำขึ้นเพื่อเป็นการชักชวนหรือชี้แนะให้ซื้อขายหลักทรัพย์ใดๆ ทั้งนี้ข้อมูลถูกจัดทำขึ้นจากแหล่งข้อมูลที่เป็นปัจจุบันและ บริษัทสงวนสิทธิในการแก้ไขข้อความใดๆ ในเอกสารนี้โดยมิต้องออกกล่าวล่วงหน้า

# มุมมอง SET Index (Morning Session 6-September-23)

กลยุทธ์ฟองส์ ป้าทอน CMT®

โทร 66.2658.8888 คิว 8843

อีเมล kritsaponp@kgi.co.th



## SET Index: แนว Sideway ในกรอบ 1540-1560

**SET Index:** ปิด 1547.86, -0.82 จุด, -0.05%, มูลค่าการซื้อขาย 4.28 หมื่นล้านบาท

**SET Index** เมื่อวานนี้: ดัชนีปิดทรงตัว โดยมีแรงซื้อเด่นหุ้นกลุ่มสื่อสาร และมีแรงขายเด่นหุ้นกลุ่มธนาคาร

**SET Index** เข้าวันนี้: แนว Sideway ในกรอบ 1540-1560 เนื่องจากภายหลังดัชนีปรับฐานติดต่อกัน 3 วัน เมื่อวานนี้ดัชนีเริ่มหยุดลงบริเวณแนวรับเส้น Neckline บริเวณ 1550+/- โดยเริ่มจำกัดช่วงการแกว่งตัวลง ระยะสั้นหากดัชนียังไม่สามารถกลับไปขึ้นเหนือบริเวณ 1560-1565 ดัชนียังคงมีความเสี่ยงที่อยู่ในรอบการปรับฐาน มองกรอบการปรับฐานในระยะกลางช่วง 1530-1550 ดังนั้นระหว่างวันหากมีแรง Rebound ขึ้นทดสอบแนวต้านบริเวณ 1560-1565 อาจใช้เป็นจุดขายลดพอร์ตการเก็งกำไรในระยะสั้น

**กรณีผิดพลาด:** หากดัชนี Rebound ขึ้นเหนือแนวต้าน 1565 ดัชนีจะจบรอบการปรับฐาน

**แนวรับ** 1530 / 1540

**แนวต้าน** 1560 / 1578

## กลยุทธ์การลงทุน

**มีหุ้น:** จังหวะ Rebound เป็นโอกาสขายทำกำไรที่แนวต้าน 1560-1565

**ไม่มีหุ้น:** หากดัชนีอ่อนตัวไม่หลุดแนวรับบริเวณ 1540 อาจใช้จังหวะซื้อ เพื่อเก็งกำไรภายในวันไปที่แนวต้าน 1550 หรือ 1560

### Disclaimer

บริษัทหลักทรัพย์ เคจีไอ (ประเทศไทย) จำกัด (มหาชน) (“บริษัท”) มิได้ให้การรับรองใดๆ ถึงความถูกต้องและแท้จริงของข้อมูลในเอกสารนี้ (“ข้อมูล”) ดังนั้นไม่ว่าจะด้วยเหตุใดก็ตาม บริษัทไม่ขอรับผิดชอบต่อความเสียหายในรายได้ หรือผลประโยชน์ใดๆ ทั้งทางตรงและทางอ้อมที่เกิดขึ้นจากการใช้ ข้อมูล และข้อมูลนี้มีได้จัดทำขึ้นเพื่อเป็นการชักชวนหรือชี้แนะให้ซื้อขายหลักทรัพย์ใดๆ ทั้งนี้ ข้อมูลถูกจัดทำขึ้นจากแหล่งข้อมูลที่เป็นปัจจุบันและ บริษัทสงวนสิทธิในการแก้ไขข้อความใดๆ ในเอกสารนี้โดยมีผลย้อนหลังนับแต่วันที่มีการแก้ไขข้อมูลดังกล่าว  
ปัจจุบัน บริษัทจะทำการในฐานะผู้ออกหลักทรัพย์และที่ปรึกษาทางการเงินของใบสำคัญแสดงสิทธิอนุพันธ์หุ้นสามัญแบบ ม.คท.

# หุ้นเด่นทางเทคนิค

กลยุทธ์ฟังก์ชัน ปาทานCMT®  
โทร 66.2658.8888 ต่อ 8843  
อีเมล kritsapongp@kgi.co.th



## WARRIX

**แนวรับ** 9.50-9.80

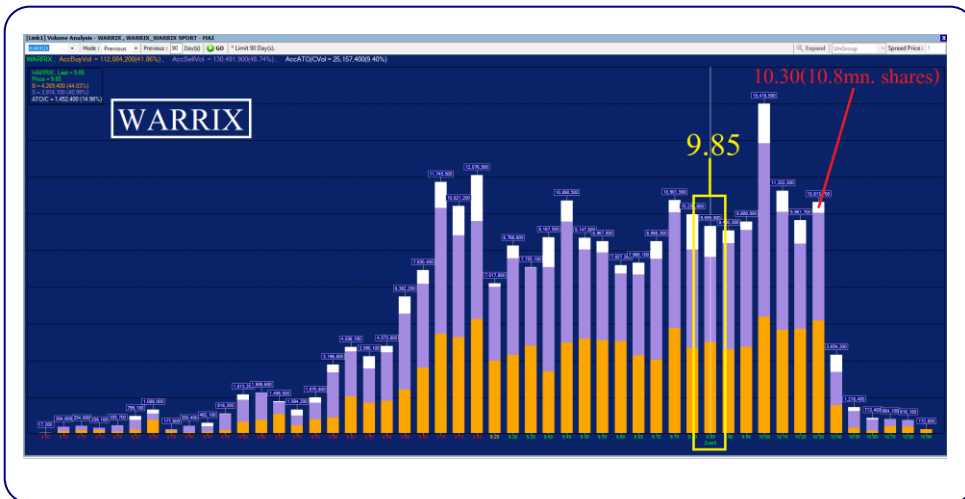
**แนวต้าน** 10.00 / 10.30

**ตัดขาดทุน** 9.40

### WARRIX กราฟรายวัน

ราคา Rebound จากแนวรับสั้น Downtrend ที่ได้เคย Break ขึ้นไป ด้วยปริมาณการซื้อขายที่หนาแน่น ประกอบกับเกิดสัญญาณบวจาก Modified Stochastic ที่สั้น %K ตัดขึ้นจากเขต Oversold มองว่าน่าเก็งกำไรในระยะสั้น เพื่อคาดหวังการปรับตัวขึ้น

## Volume Analysis



ที่ราคาเปิด 9.85 มองว่าน่าซื้อเพราะหากราคาผ่านแนวต้านที่ 10.30 ซึ่งมีปริมาณการซื้อขายประมาณ 10.8 ล้านหุ้น โดยหลังจากนั้นแนวต้าน ปริมาณการซื้อขายลดลงเหลือเฉลี่ยประมาณ 1.15 ล้านหุ้นต่อแท่งถือว่าแนวต้านปริมาณการซื้อขายลดไปกว่า 89% จึงคาดว่าราคาจะปรับตัวขึ้นต่อได้ง่าย

## กลยุทธ์การลงทุน

คำแนะนำ: ซื้อเก็งกำไรที่แนวรับ 9.50-9.80 คาดหวังการขึ้นทดสอบแนวต้านระยะสั้นที่ 10.00 หรือ 10.30 ตัดขาดทุนเมื่อหลุด 9.40

# หุ้นเด่นทางเทคนิค

กลยุทธ์ฟังก์ชัน ปาทานCMT®  
โทร 66.2658.8888 ต่อ 8843  
อีเมล kritsapongp@kgi.co.th

<https://www.kgieworld.co.th>

หมายเหตุ: 1. \*บริษัทอาจเป็นผู้ถือใบอนุญาตสำคัญแสดงสิทธิอนุพันธ์บนหลักทรัพย์นี้ / 2. เป้าพื้นฐาน หมายถึง ราคาเป้าหมายเชิงพื้นฐาน (Forecasted 12M Target price) ที่อ้างอิงจากบทวิเคราะห์ที่ปัจจัยพื้นฐานฉบับล่าสุดของฝ่ายวิจัย / 3. เป้า Consensus หมายถึง ค่าเฉลี่ยของราคาเป้าหมายเชิงพื้นฐานที่จัดทำโดย Bloomberg consensus หรือ IAA Consensus

### Disclaimer

บริษัทหลักทรัพย์ เคจีไอ (ประเทศไทย) จำกัด (มหาชน) ("บริษัท") มิได้ให้การรับรองใดๆ ถึงความถูกต้องและแท้จริงของข้อมูลในเอกสารนี้ ("ข้อมูล") ดังนั้นไม่ว่าจะด้วยเหตุใดก็ตาม บริษัทไม่ขอรับผิดชอบต่อความเสียหายในรายได้ หรือผลประโยชน์ใดๆ ทั้งทางตรงและทางอ้อมที่เกิดขึ้นจากการใช้ ข้อมูล และข้อมูลนี้มิได้จัดทำขึ้นเพื่อเป็นการชักชวนหรือแนะนำให้ซื้อขายหลักทรัพย์ใดๆ ทั้งนี้ข้อมูลถูกจัดทำขึ้นจากแหล่งข้อมูลที่เป็นปัจจุบันและ บริษัทสงวนสิทธิในการแก้ไขข้อความใดๆ ในเอกสารนี้โดยมิต้องออกกล่าวอ้างหน้า

## แนวโน้มราคา



# THCOM

**แนวรับ** 14.20-14.60

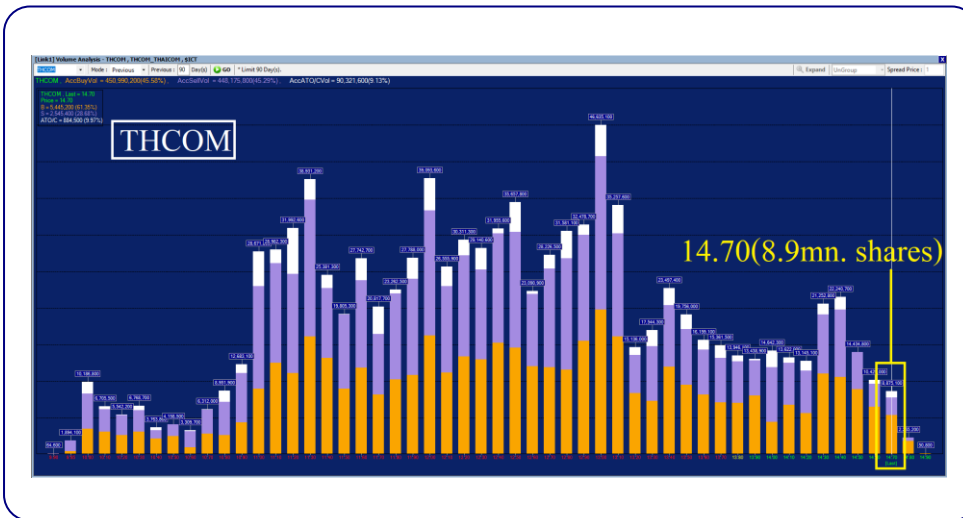
**แนวต้าน** 15.20 / 15.60

**ตัดขาดทุน** 14.00

### THCOM กราฟรายวัน

ราคา Rebound จากแนวรับกรอบ Uptrend Channel ด้วยปริมาณซื้อขายที่หนาแน่น ประกอบกับเกิดสัญญาณบวกจากเส้น MACD ที่ยังคงอยู่เหนือเส้น Signal มองว่าน่าเก็งกำไรในระยะสั้น เพื่อคาดหวังการปรับตัวขึ้น

## Volume Analysis



ที่ราคาปิด 14.70 มองว่าน่าซื้อเพราะหากราคาผ่านแนวต้านที่ 14.70 ซึ่งมีปริมาณการซื้อขายประมาณ 8.9 ล้านหุ้น โดยหลังจากนั้นแนวต้าน ปริมาณการซื้อขายลดลงเหลือเฉลี่ยประมาณ 1.0 ล้านหุ้นต่อแท่งถือว่าแนวต้าน ปริมาณการซื้อขายลดไปกว่า 89% จึงคาดว่าราคาจะปรับตัวขึ้นต่อได้ง่าย

## กลยุทธ์การลงทุน

**คำแนะนำ:** ซื้อเก็งกำไรที่แนวรับ 14.20-14.60 คาดหวังการขึ้นทดสอบแนวต้านระยะสั้นที่ 15.20 หรือ 15.60 ตัดขาดทุนเมื่อหลุด 14.00

## กลยุทธ์หุ้นที่เคยแนะนำ

กลยุทธ์ฟงส์ ปาทานCMT®  
โทร 66.2658.8888 ต่อ 8843  
อีเมล kritsaponp@kgi.co.th

<https://www.kgiworld.co.th>

หมายเหตุ: 1. \*บริษัทอาจเป็นผู้ถือครองหุ้นสำคัญแสดงสิทธิออกหุ้นฉบับหลักทรัพย์นี้ / 2. เป้าพื้นฐาน หมายถึง ราคาเป้าหมายเชิงพื้นฐาน (Forecasted 12M Target price) ที่อ้างอิงจากบทวิเคราะห์ที่ปัจจัยพื้นฐานฉบับล่าสุดของฝ่ายวิจัย / 3. เป้า Consensus หมายถึง ค่าเฉลี่ยของราคาเป้าหมายเชิงพื้นฐานที่จัดทำโดย Bloomberg consensus หรือ IAA Consensus

### Disclaimer

บริษัทหลักทรัพย์ เคจีไอ (ประเทศไทย) จำกัด (มหาชน) ("บริษัท") มิได้ให้การรับรองใดๆ ถึงความถูกต้องและแท้จริงของข้อมูลในเอกสารนี้ ("ข้อมูล") ดังนั้นไม่ว่าจะด้วยเหตุใดก็ตาม บริษัทไม่ขอรับผิดชอบต่อความเสียหายในรายได้ หรือผลประโยชน์ใดๆ ทั้งทางตรงและทางอ้อมที่เกิดขึ้นจากการใช้ ข้อมูล และข้อมูลนี้มิได้จัดทำขึ้นเพื่อการชักชวนหรือแนะนำให้ซื้อขายหลักทรัพย์ใดๆ ทั้งนี้ข้อมูลถูกจัดทำขึ้นจากแหล่งข้อมูลที่เป็นปัจจุบันและ บริษัทสงวนสิทธิในการแก้ไขข้อความใดๆ ในเอกสารนี้โดยมิต้องออกกล่าวอ้างหน้า

ชื่อหุ้น	คำแนะนำ	ราคาค้นทุน	แนวรับ	แนวต้าน	Stop Loss	Trailing Stop	วันที่แนะนำ
PRM	ถือ	6.95	6.80-6.90	7.15/7.30	6.70		05-Sep-23
NRF	ถือ	5.90	5.75-5.85	6.10/6.30	5.70		05-Sep-23
AURA	ถือ	18.00	17.40-17.70	18.50/19.00	17.20		05-Sep-23
RBF*	ถือ	12.00	11.50-11.80	12.50/13.00	11.30		04-Sep-23
MOSHI	ถือ	58.00	58.00	61.00/63.00		59.00	04-Sep-23
VGI*	ตัดขาดทุน	3.04	-	-	2.90		04-Sep-23
AH	ถือ	36.50	34.50-35.50	37.00/38.00	34.00		01-Sep-23
ROJNA	ถือ	6.45	6.20-6.30	6.60/6.80	6.10		01-Sep-23
KLINIQ	ถือ	39.25	37.50-39.00	40.00/41.50	37.00		31-Aug-23
GLOBAL*	ถือ	18.80	18.00-18.60	19.30/20.00	17.70		30-Aug-23
TLI*	ถือ	11.80	11.80	13.00/13.50		12.30	30-Aug-23
AOT*	ถือ	73.00	71.00-73.00	75.00/77.00	70.00		30-Aug-23

#### หมายเหตุ

- กลยุทธ์หุ้นที่เคชแนะนำ คือ การติดตามคำแนะนำหุ้นเด่นทางเทคนิคที่เคชแนะนำในช่วง 5 วันที่ผ่านมา
- คำแนะนำ แบ่งเป็น 3 แบบคือ “ถือ” หมายถึง ถือหุ้นหรือคงสถานะตามเดิม, “ขายทำกำไร” หมายถึง ขายที่ราคา Trailing Stop หรือแนวต้านที่ 2, “ตัดขาดทุน” หมายถึง ขายที่ราคา Stop Loss
- ราคาค้นทุนคือ ราคาคlosing ของหุ้นในวันที่แนะนำ ซึ่งเป็นเพียงราคาสมมติเพื่ออ้างอิงคำแนะนำหุ้นตัวนั้น ๆ ทั้งนี้ไม่ได้เป็นการแนะนำให้ซื้อหุ้นที่ราคาเปิดแต่อย่างใด
- หุ้นจะถูกนำออกจากตาราง 2 กรณี ดังนี้) ปรับตัวถึงแนวต้านที่ 2 หรือ Trailing หรือ Stop Loss อย่างไม่อย่างหนึ่ง ii) อยู่ในตารางเกิน 5 วันทำการ
- Trailing Stop คือ จุดของราคาที่ใช่เป็นจุดขายทำกำไรหรือขายเพื่อรักษาดำเนินทุน ส่วนมากจะถูกกำหนดเมื่อราคาปรับตัวขึ้นจากราคาค้นทุน
- หุ้นและคำแนะนำในตารางด้านบนเป็นเพียงแนวทางการลงทุนเท่านั้น โดยมีได้รับรองผลตอบแทนจากการลงทุนแต่อย่างใด

#### Disclaimer

บริษัทหลักทรัพย์ เคจีไอ (ประเทศไทย) จำกัด (มหาชน) (“บริษัท”) มิได้ให้การรับรองใดๆ ถึงความถูกต้องและแท้จริงของข้อมูลในเอกสารนี้ (“ข้อมูล”) ดังนั้นไม่ว่าจะด้วยเหตุใดก็ตาม บริษัทไม่ขอรับผิดชอบต่อความเสียหายในรายได้ หรือผลประโยชน์ใดๆ ทั้งทางตรงและทางอ้อมที่เกิดขึ้นจากการใช้ ข้อมูล และข้อมูลนี้มีได้จัดทำขึ้นเพื่อการชักชวนหรือแนะนำให้ซื้อขายหลักทรัพย์ใดๆ ทั้งนี้ข้อมูลถูกจัดทำขึ้นจากแหล่งข้อมูลที่เป็นปัจจุบันและ บริษัทสงวนสิทธิในการแก้ไขข้อความใดๆ ในเอกสารนี้โดยมิต้องออกกล่าวอ้างหน้า



**รายงานเอ็นวีดีอาร์ (NVDR) ประจำวัน**
**จำนวนหุ้นเพิ่มขึ้นสูงสุด 20 อันดับ**

ชื่อหุ้น	ราคา (บาท)	จำนวนหุ้นที่ถือ (ล้านหุ้น)		เอ็นวีดีอาร์เปลี่ยนแปลง		
		4 ก.ย. 66	5 ก.ย. 66	(พันหุ้น)	มูลค่า (ล้านบาท)	(%)
TTB	1.68	5,895.56	5,923.79	28,224.0	47.05	0.5
BANPU-W5	0.20	49.72	76.41	26,689.3	6.16	53.7
XPG	1.61	172.29	181.35	9,059.8	14.23	5.3
WHA	5.10	1,103.33	1,111.62	8,284.6	42.28	0.8
VGI	2.74	377.15	383.36	6,217.9	17.44	1.6
GUNKUL	3.60	552.80	558.34	5,538.3	19.78	1.0
BTS	7.15	1,362.33	1,366.97	4,640.8	33.30	0.3
PSG	0.91	3,272.42	3,276.98	4,564.7	4.16	0.1
TRUE	6.70	3,104.61	3,109.07	4,461.1	30.01	0.1
SAMART	5.75	14.83	19.27	4,439.7	25.53	29.9
CPF	21.00	504.38	508.39	4,008.5	83.89	0.8
KTB	19.00	1,215.14	1,218.59	3,451.8	65.63	0.3
PRM	6.95	120.23	123.50	3,265.0	22.82	2.7
SINGER	15.20	12.81	15.62	2,805.8	42.02	21.9
CIG	0.23	23.88	26.43	2,543.7	0.60	10.7
JAS	2.08	322.84	325.13	2,282.0	4.64	0.7
RABBIT	0.83	374.53	376.79	2,261.0	1.98	0.6
OTO	1.29	14.68	16.93	2,252.6	2.92	15.3
TPL	2.14	11.01	13.15	2,144.2	4.63	19.5
ANAN	0.84	61.25	63.39	2,138.2	1.78	3.5

**มูลค่าเพิ่มขึ้นสูงสุด 20 อันดับ**

ชื่อหุ้น	ราคา (บาท)	จำนวนหุ้นที่ถือ (ล้านหุ้น)		เอ็นวีดีอาร์เปลี่ยนแปลง		
		4 ก.ย. 66	5 ก.ย. 66	(พันหุ้น)	มูลค่า (ล้านบาท)	(%)
CPALL	64.00	1,028.35	1,030.04	1,686.5	108.08	0.2
SCB	116.00	208.40	209.25	842.0	97.31	0.4
CPF	21.00	504.38	508.39	4,008.5	83.89	0.8
KTB	19.00	1,215.14	1,218.59	3,451.8	65.63	0.3
JMT	46.00	61.74	63.11	1,367.5	63.53	2.2
MINT	33.00	621.59	623.44	1,855.3	61.52	0.3
SKY	34.50	22.58	24.30	1,721.3	59.02	7.6
TTB	1.68	5,895.56	5,923.79	28,224.0	47.05	0.5
MOSHI	59.50	8.43	9.19	752.4	45.92	8.9
WHA	5.10	1,103.33	1,111.62	8,284.6	42.28	0.8
SINGER	15.20	12.81	15.62	2,805.8	42.02	21.9
KCE	50.75	51.63	52.35	727.0	36.88	1.4
BTS	7.15	1,362.33	1,366.97	4,640.8	33.30	0.3
COM7	32.25	150.47	151.47	1,005.1	32.45	0.7
TRUE	6.70	3,104.61	3,109.07	4,461.1	30.01	0.1
SAMART	5.75	14.83	19.27	4,439.7	25.53	29.9
AH	36.25	52.95	53.65	696.5	25.03	1.3
PRM	6.95	120.23	123.50	3,265.0	22.82	2.7
BE8	47.00	1.54	2.01	470.7	21.97	30.6
XO	29.75	27.76	28.48	715.5	21.10	2.6

ที่มา: ตลาดหลักทรัพย์ฯ และ เคจีไอ (ประเทศไทย)

หมายเหตุ: ข้อมูลผลของการสะสมอาจ มีการเปลี่ยนแปลงได้ภายหลังการปรับปรุงโดยตลาดหลักทรัพย์ฯ

**จำนวนหุ้นลดลงสูงสุด 20 อันดับ**

ชื่อหุ้น	ราคา (บาท)	จำนวนหุ้นที่ถือ (ล้านหุ้น)		เอ็นวีดีอาร์เปลี่ยนแปลง		
		4 ก.ย. 66	5 ก.ย. 66	(พันหุ้น)	มูลค่า (ล้านบาท)	(%)
B	0.06	808.55	772.76	(35,787.7)	(2.15)	(4.4)
BANPU	8.10	713.82	697.19	(16,630.2)	(134.68)	(2.3)
TWZ	0.05	525.80	511.69	(14,106.2)	(0.70)	(2.7)
IRPC	2.30	1,045.81	1,034.47	(11,343.7)	(26.09)	(1.1)
SIRI	1.96	1,739.68	1,733.84	(5,838.6)	(11.40)	(0.3)
IVL	28.50	451.68	447.17	(4,503.0)	(128.27)	(1.0)
BGRIM	33.25	116.18	113.02	(3,159.5)	(104.54)	(2.7)
LH	8.35	1,921.29	1,918.37	(2,920.1)	(24.20)	(0.2)
DCON-W3	0.07	23.01	20.22	(2,791.0)	(0.20)	(12.1)
ERW	5.60	184.78	182.01	(2,769.5)	(15.44)	(1.5)
SCGP	40.50	184.76	182.07	(2,692.0)	(109.28)	(1.5)
S	1.14	249.60	247.42	(2,173.3)	(2.48)	(0.9)
AJA	0.20	123.13	120.97	(2,156.8)	(0.43)	(1.8)
AAI	3.94	37.44	35.41	(2,033.3)	(8.13)	(5.4)
HMPRO	13.60	896.77	894.81	(1,967.8)	(26.75)	(0.2)
PROEN	4.36	18.44	16.51	(1,927.2)	(8.45)	(10.5)
WAVE	0.19	220.06	218.15	(1,913.6)	(0.37)	(0.9)
CHG	3.18	526.79	524.94	(1,850.6)	(5.89)	(0.4)
NUSA	0.51	73.81	72.18	(1,629.5)	(0.85)	(2.2)
STA	16.30	123.28	121.67	(1,604.8)	(25.92)	(1.3)

**มูลค่าลดลงสูงสุด 20 อันดับ**

ชื่อหุ้น	ราคา (บาท)	จำนวนหุ้นที่ถือ (ล้านหุ้น)		เอ็นวีดีอาร์เปลี่ยนแปลง		
		4 ก.ย. 66	5 ก.ย. 66	(พันหุ้น)	มูลค่า (ล้านบาท)	(%)
ADVANC	214.00	214.68	213.98	(706.9)	(151.12)	(0.3)
BANPU	8.10	713.82	697.19	(16,630.2)	(134.68)	(2.3)
IVL	28.50	451.68	447.17	(4,503.0)	(128.27)	(1.0)
BBL	167.00	458.38	457.67	(716.1)	(120.28)	(0.2)
SCC	312.00	108.40	108.02	(385.9)	(120.03)	(0.4)
SCGP	40.50	184.76	182.07	(2,692.0)	(109.28)	(1.5)
BGRIM	33.25	116.18	113.02	(3,159.5)	(104.54)	(2.7)
KBANK	130.00	340.91	340.25	(654.5)	(85.18)	(0.2)
TISCO	101.50	88.24	87.49	(750.7)	(76.19)	(0.9)
EA	61.75	328.57	327.33	(1,236.3)	(75.78)	(0.4)
GPSC	52.50	70.69	69.49	(1,200.4)	(62.80)	(1.7)
CPN	68.25	315.58	314.79	(781.5)	(53.20)	(0.2)
PTTGC	36.50	250.25	248.81	(1,442.4)	(52.54)	(0.6)
PTTEP	161.00	343.00	342.74	(264.4)	(42.31)	(0.1)
INTUCH	72.75	185.90	185.33	(566.3)	(41.48)	(0.3)
EGCO	132.00	37.23	36.93	(299.5)	(39.66)	(0.8)
AMATA	25.50	106.11	104.82	(1,291.2)	(32.81)	(1.2)
OSP	29.00	176.73	175.65	(1,079.3)	(31.53)	(0.6)
BJC	33.25	123.55	122.61	(945.4)	(31.39)	(0.8)
CPAXT	34.75	372.84	371.95	(894.5)	(31.08)	(0.2)

<https://www.kgieworld.co.th>

หมายเหตุ: 1. \*บริษัทอาจเป็นผู้ถือครองสำคัญแสดงสิทธิของหุ้นที่รับโอนหลักทรัพย์นี้ / 2. เป้าพื้นฐาน หมายถึง ราคาเป้าหมายเชิงพื้นฐาน (Forecasted 12M Target price) ที่อ้างอิงจากบทวิเคราะห์ที่ปัจจัยพื้นฐานฉบับล่าสุดของฝ่ายวิจัยฯ / 3. เป้า Consensus หมายถึง ค่าเฉลี่ยของราคาเป้าหมายเชิงพื้นฐานที่จัดทำโดย Bloomberg consensus หรือ IAA Consensus

**Disclaimer**

บริษัทหลักทรัพย์ เคจีไอ (ประเทศไทย) จำกัด (มหาชน) ("บริษัท") มิได้ให้การรับรองใดๆ ถึงความถูกต้องและแท้จริงของข้อมูลในเอกสารนี้ ("ข้อมูล") ดังนั้นไม่ว่าจะด้วยเหตุใดก็ตาม บริษัทไม่ขอรับผิดชอบต่อความเสียหายในรายได้ หรือผลประโยชน์ใดๆ ทั้งทางตรงและทางอ้อมที่เกิดขึ้นจากการใช้ ข้อมูล และข้อมูลนี้มิได้จัดทำขึ้นเพื่อเป็นการชักชวนหรือแนะนำให้ซื้อขายหลักทรัพย์ใดๆ ทั้งนี้ข้อมูลถูกจัดทำขึ้นจากแหล่งข้อมูลที่เป็นปัจจุบันและ บริษัทสงวนสิทธิในการแก้ไขข้อความใดๆ ในเอกสารนี้โดยมิต้องออกกล่าวอ้างหน้า



**รายงานหุ้นที่ถูกสั่งห้ามจำหน่าย (Silent Period) (เรียงตามวันที่สิ้นสุด)**

ชื่อหุ้น	ระยะเวลาห้ามจำหน่าย		จำนวนหุ้น (ล้านหุ้น)	ร้อยละของ ทุนชำระแล้ว	ทุนชำระแล้ว (ล้านบาท)	จำนวนหุ้นห้ามจำหน่ายคงเหลือ (ล้านหุ้น)				วันแรกในแต่ละช่วงที่สามารถจำหน่ายหุ้นได้				จำนวนหุ้นที่พ้นการห้ามจำหน่ายแต่ละช่วง (ล้านหุ้น)			
	วันเริ่มต้น	วันสิ้นสุด				6M	12M	18M	24M	6M	12M	18M	24M	6M	12M	18M	24M
BBGI	17 มี.ค. 65	16 มี.ค. 66	795.00	54.98	1,446.00	795.00	596.25	Free	Free	16 ก.ย. 65	16 มี.ค. 66	16 ก.ย. 66	16 มี.ค. 67	198.75	596.25	-	-
JDF	7 เม.ย. 65	6 เม.ย. 66	330.00	55.00	600.00	330.00	247.50	Free	Free	6 ต.ค. 65	6 เม.ย. 66	6 ต.ค. 66	6 เม.ย. 67	82.50	247.50	-	-
CEYE	29 เม.ย. 65	28 เม.ย. 66	148.00	54.81	270.00	148.00	111.00	Free	Free	28 ต.ค. 65	28 เม.ย. 66	28 ต.ค. 66	28 เม.ย. 67	37.00	111.00	-	-
BIS	5 พ.ค. 65	4 พ.ค. 66	172.00	54.78	314.00	172.00	129.00	Free	Free	4 พ.ย. 65	4 พ.ค. 66	4 พ.ย. 66	4 พ.ค. 67	43.00	129.00	-	-
KCC	5 พ.ค. 65	4 พ.ค. 66	341.00	55.00	620.00	341.00	255.75	Free	Free	4 พ.ย. 65	4 พ.ค. 66	4 พ.ย. 66	4 พ.ค. 67	85.25	255.75	-	-
FTI	19 พ.ค. 65	18 พ.ค. 66	247.00	54.89	450.00	247.00	185.25	Free	Free	18 พ.ย. 65	18 พ.ค. 66	18 พ.ย. 66	18 พ.ค. 67	61.75	185.25	-	-
PLUS	20 พ.ค. 65	19 พ.ค. 66	368.00	54.93	670.00	368.00	276.00	Free	Free	19 พ.ย. 65	19 พ.ค. 66	19 พ.ย. 66	19 พ.ค. 67	92.00	276.00	-	-
STP	14 มิ.ย. 65	13 มิ.ย. 66	55.00	55.00	100.00	55.00	41.25	Free	Free	13 ธ.ค. 65	13 มิ.ย. 66	13 ธ.ค. 66	13 มิ.ย. 67	13.75	41.25	-	-
TEKA	15 มิ.ย. 65	14 มิ.ย. 66	165.00	55.00	300.00	165.00	123.75	Free	Free	14 ธ.ค. 65	14 มิ.ย. 66	14 ธ.ค. 66	14 มิ.ย. 67	41.25	123.75	-	-
BLESS	7 ก.ค. 65	6 ก.ค. 66	440.00	55.00	800.00	440.00	330.00	Free	Free	6 ม.ค. 66	6 ก.ค. 66	6 ม.ค. 67	6 ก.ค. 67	110.00	330.00	-	-
TLI	25 ก.ค. 65	24 ก.ค. 66	6,297.00	55.00	11,450.00	6,297.00	4,722.75	Free	Free	24 ม.ค. 66	24 ก.ค. 66	24 ม.ค. 67	24 ก.ค. 67	1,574.25	4,722.75	-	-
CHIC	27 ก.ค. 65	26 ก.ค. 66	748.00	55.00	1,360.00	748.00	561.00	Free	Free	26 ม.ค. 66	26 ก.ค. 66	26 ม.ค. 67	26 ก.ค. 67	187.00	561.00	-	-
YONG	2 ส.ค. 65	1 ส.ค. 66	374.00	55.00	680.00	374.00	280.50	Free	Free	1 ก.พ. 66	1 ส.ค. 66	1 ก.พ. 67	1 ส.ค. 67	93.50	280.50	-	-
TGE	19 ส.ค. 65	18 ส.ค. 66	1,210.00	55.00	2,200.00	1,210.00	907.50	Free	Free	18 ก.พ. 66	18 ส.ค. 66	18 ก.พ. 67	18 ส.ค. 67	302.50	907.50	-	-
CH	12 ก.ย. 65	11 ก.ย. 66	440.00	55.00	800.00	440.00	330.00	Free	Free	11 มี.ค. 66	11 ก.ย. 66	11 มี.ค. 67	11 ก.ย. 67	110.00	330.00	-	-
TEGH	30 ก.ย. 65	29 ก.ย. 66	594.00	55.00	1,080.00	594.00	445.50	Free	Free	29 มี.ค. 66	29 ก.ย. 66	29 มี.ค. 67	29 ก.ย. 67	148.50	445.50	-	-
2ACS	3 ต.ค. 65	2 ต.ค. 66	236.00	54.88	430.00	236.00	177.00	Free	Free	2 เม.ย. 66	2 ต.ค. 66	2 เม.ย. 67	2 ต.ค. 67	59.00	177.00	-	-
AMARC	19 ต.ค. 65	18 ต.ค. 66	231.00	55.00	420.00	231.00	173.25	Free	Free	18 เม.ย. 66	18 ต.ค. 66	18 เม.ย. 67	18 ต.ค. 67	57.75	173.25	-	-
PCC	21 ต.ค. 65	20 ต.ค. 66	674.00	54.98	1,226.00	674.00	505.50	Free	Free	20 เม.ย. 66	20 ต.ค. 66	20 เม.ย. 67	20 ต.ค. 67	168.50	505.50	-	-
ITNS	25 ต.ค. 65	24 ต.ค. 66	121.00	55.00	220.00	121.00	90.75	Free	Free	24 เม.ย. 66	24 ต.ค. 66	24 เม.ย. 67	24 ต.ค. 67	30.25	90.75	-	-
AAI	1 พ.ย. 65	31 ต.ค. 66	1,168.00	54.96	2,125.00	1,168.00	876.00	Free	Free	30 เม.ย. 66	31 ต.ค. 66	30 เม.ย. 67	31 ต.ค. 67	292.00	876.00	-	-
BTG	2 พ.ย. 65	1 พ.ย. 66	1,064.00	55.02	1,934.00	1,064.00	798.00	Free	Free	1 พ.ค. 66	1 พ.ย. 66	1 พ.ค. 67	1 พ.ย. 67	266.00	798.00	-	-
KLINIQ	7 พ.ย. 65	6 พ.ย. 66	121.00	55.00	220.00	121.00	90.75	Free	Free	6 พ.ค. 66	6 พ.ย. 66	6 พ.ค. 67	6 พ.ย. 67	30.25	90.75	-	-
POLY	16 พ.ย. 65	15 พ.ย. 66	247.00	54.89	450.00	247.00	185.25	Free	Free	15 พ.ค. 66	15 พ.ย. 66	15 พ.ค. 67	15 พ.ย. 67	61.75	185.25	-	-
KJL	22 พ.ย. 65	21 พ.ย. 66	63.00	54.31	116.00	63.00	47.25	Free	Free	21 พ.ค. 66	21 พ.ย. 66	21 พ.ค. 67	21 พ.ย. 67	15.75	47.25	-	-
AURA	29 พ.ย. 65	28 พ.ย. 66	733.00	54.95	1,334.00	733.00	549.75	Free	Free	28 พ.ค. 66	28 พ.ย. 66	28 พ.ค. 67	28 พ.ย. 67	183.25	549.75	-	-
PRI	30 พ.ย. 65	29 พ.ย. 66	176.00	55.00	320.00	176.00	132.00	Free	Free	29 พ.ค. 66	29 พ.ย. 66	29 พ.ค. 67	29 พ.ย. 67	44.00	132.00	-	-
MTW	6 ธ.ค. 65	5 ธ.ค. 66	185.00	54.90	337.00	185.00	138.75	Free	Free	5 มิ.ย. 66	5 ธ.ค. 66	5 มิ.ย. 67	5 ธ.ค. 67	46.25	138.75	-	-
UBA	7 ธ.ค. 65	6 ธ.ค. 66	330.00	55.00	600.00	330.00	247.50	Free	Free	6 มิ.ย. 66	6 ธ.ค. 66	6 มิ.ย. 67	6 ธ.ค. 67	82.50	247.50	-	-
ITC	9 ธ.ค. 65	8 ธ.ค. 66	1,650.00	55.00	3,000.00	1,650.00	1,237.50	Free	Free	8 มิ.ย. 66	8 ธ.ค. 66	8 มิ.ย. 67	8 ธ.ค. 67	412.50	1,237.50	-	-
SGC	13 ธ.ค. 65	12 ธ.ค. 66	1,798.00	54.98	3,270.00	1,798.00	1,348.50	Free	Free	12 มิ.ย. 66	12 ธ.ค. 66	12 มิ.ย. 67	12 ธ.ค. 67	449.50	1,348.50	-	-
DTCENT	15 ธ.ค. 65	14 ธ.ค. 66	662.00	54.94	1,205.00	662.00	496.50	Free	Free	14 มิ.ย. 66	14 ธ.ค. 66	14 มิ.ย. 67	14 ธ.ค. 67	165.50	496.50	-	-
SM	20 ธ.ค. 65	19 ธ.ค. 66	605.00	55.00	1,100.00	605.00	453.75	Free	Free	19 มิ.ย. 66	19 ธ.ค. 66	19 มิ.ย. 67	19 ธ.ค. 67	151.25	453.75	-	-
WARRIX	21 ธ.ค. 65	20 ธ.ค. 66	330.00	55.00	600.00	330.00	247.50	Free	Free	20 มิ.ย. 66	20 ธ.ค. 66	20 มิ.ย. 67	20 ธ.ค. 67	82.50	247.50	-	-
MOSHI	22 ธ.ค. 65	21 ธ.ค. 66	165.00	55.00	300.00	165.00	123.75	Free	Free	21 มิ.ย. 66	21 ธ.ค. 66	21 มิ.ย. 67	21 ธ.ค. 67	41.25	123.75	-	-
KTMS	23 ธ.ค. 65	22 ธ.ค. 66	165.00	55.00	300.00	165.00	123.75	Free	Free	22 มิ.ย. 66	22 ธ.ค. 66	22 มิ.ย. 67	22 ธ.ค. 67	41.25	123.75	-	-
SAF	19 ม.ค. 66	18 ม.ค. 67	165.00	55.00	300.00	165.00	123.75	Free	Free	18 ก.ค. 66	18 ม.ค. 67	18 ก.ค. 67	18 ม.ค. 68	41.25	123.75	-	-
MASTER	25 ม.ค. 66	24 ม.ค. 67	132.00	55.00	240.00	132.00	99.00	Free	Free	24 ก.ค. 66	24 ม.ค. 67	24 ก.ค. 67	24 ม.ค. 68	33.00	99.00	-	-
SVR	8 ก.พ. 66	7 ก.พ. 67	280.00	54.90	510.00	280.00	210.00	Free	Free	7 ส.ค. 66	7 ก.พ. 67	7 ส.ค. 67	7 ก.พ. 68	70.00	210.00	-	-
NTSC	9 ก.พ. 66	8 ก.พ. 67	55.00	55.00	100.00	55.00	41.25	Free	Free	8 ส.ค. 66	8 ก.พ. 67	8 ส.ค. 67	8 ก.พ. 68	13.75	41.25	-	-
MEB	14 ก.พ. 66	13 ก.พ. 67	165.00	55.00	300.00	165.00	123.75	Free	Free	13 ส.ค. 66	13 ก.พ. 67	13 ส.ค. 67	13 ก.พ. 68	41.25	123.75	-	-
PQS	15 ก.พ. 66	14 ก.พ. 67	368.00	54.93	670.00	368.00	276.00	Free	Free	14 ส.ค. 66	14 ก.พ. 67	14 ส.ค. 67	14 ก.พ. 68	92.00	276.00	-	-
BVG	17 ก.พ. 66	16 ก.พ. 67	247.00	54.89	450.00	247.00	185.25	Free	Free	16 ส.ค. 66	16 ก.พ. 67	16 ส.ค. 67	16 ก.พ. 68	61.75	185.25	-	-

ที่มา: ตลาดหลักทรัพย์ฯ และ เคจีไอ (ประเทศไทย)

<https://www.kgieworld.co.th>

หมายเหตุ: 1. \*บริษัทอาจเป็นผู้ถือครองหุ้นสำคัญแสดงสิทธิของหุ้นที่บริษัทถือหุ้นนี้ / 2. เป้าพื้นฐาน หมายถึง ราคาเป้าหมายเชิงพื้นฐาน (Forecasted 12M Target price) ที่อ้างอิงจากบทวิเคราะห์ที่ปัจจัยพื้นฐานฉบับล่าสุดของฝ่ายวิจัย / 3. เป้า Consensus หมายถึง ค่าเฉลี่ยของราคาเป้าหมายเชิงพื้นฐานที่จัดทำโดย Bloomberg consensus หรือ IAA Consensus

**Disclaimer**

บริษัทหลักทรัพย์ เคจีไอ (ประเทศไทย) จำกัด (มหาชน) ("บริษัท") มิได้ให้การรับรองใดๆ ถึงความถูกต้องและแท้จริงของข้อมูลในเอกสารนี้ ("ข้อมูล") ดังนั้นไม่ว่าจะด้วยเหตุใดก็ตาม บริษัทไม่ขอรับผิดชอบต่อความเสียหายในรายได้ หรือผลประโยชน์ใดๆ ทั้งทางตรงและทางอ้อมที่เกิดขึ้นจากการใช้ ข้อมูล และข้อมูลนี้มิได้จัดทำขึ้นเพื่อการชักชวนหรือชี้แนะให้ซื้อขายหลักทรัพย์ใดๆ ทั้งนี้ข้อมูลถูกจัดทำขึ้นจากแหล่งข้อมูลที่เป็นปัจจุบันและ บริษัทสงวนสิทธิในการแก้ไขข้อความใดๆ ในเอกสารนี้โดยมิได้ออกกล่าวล่วงหน้า

**รายงานการเปลี่ยนแปลงการถือครองหลักทรัพย์ของผู้บริหาร (Change of Management Holdings)**

ชื่อบริษัท	ชื่อผู้บริหาร	ความสัมพันธ์*	ประเภท	จำนวน (หุ้น)				ราคา (บาท)
				ซื้อ	ขาย	รับโอน	โอนออก	
A5	นาย ศุภโชค บัญจทรัพย์	ผู้รายงาน	หุ้นสามัญ	15,000,000				5.05
BLC	นางสาว พิรญา ชาญแพทย์	ผู้รายงาน	หุ้นสามัญ	500				5.55
BTS	นาย สุจินต์ หวังหลี	ผู้รายงาน	หุ้นสามัญ	26,000				7.25
	นาย สุจินต์ หวังหลี	ผู้รายงาน	หุ้นสามัญ	74,000				7.20
	นาย สุจินต์ หวังหลี	ผู้รายงาน	ใบสำคัญฯ		315,300			0.16
	นาย สุจินต์ หวังหลี	ผู้รายงาน	ใบสำคัญฯ		471,372			0.15
	นาย สุจินต์ หวังหลี	ผู้รายงาน	ใบสำคัญฯ		491,300			0.14
CIVIL	นาย สุจินต์ หวังหลี	ผู้รายงาน	ใบสำคัญฯ			36		0.13
	นาย อนุวัช เลิศชัยวรกุล	ผู้รายงาน	หุ้นสามัญ		20,000			2.61
	นาย นพดล วิเชียรเกื้อ	ผู้รายงาน	หุ้นสามัญ		46,700			0.72
CPT	นาย นพดล วิเชียรเกื้อ	ผู้รายงาน	หุ้นสามัญ		46,700			0.72
	นาย นพดล วิเชียรเกื้อ	ผู้รายงาน	หุ้นสามัญ		101,300			0.71
	นาย ยุทธ ชินสุภักกุล	ผู้รายงาน	หุ้นสามัญ	15,000				2.98
KUN	นาง ประวีร์รัตน์ เทวอักษร	ผู้รายงาน	ใบสำคัญฯ		100,000			0.39
	นาง ประวีร์รัตน์ เทวอักษร	ผู้รายงาน	ใบสำคัญฯ		100,000			0.31
MBAX	นาย สุรชัย อัสวแก้วมงคล	คู่สมรส/ผู้ที่อยู่กิน	หุ้นสามัญ		300			4.00
MTW	นาย กฤตเมธ ตั้งพิชญไพฑูริวัฒน์	ผู้รายงาน	หุ้นสามัญ	130,000				2.68
PCC	นาย กิตติ สัมฤทธิ์	ผู้รายงาน	หุ้นสามัญ	230,000				3.18
PRINC	นาย สาธิต วิทยากร	ผู้รายงาน	หุ้นสามัญ	3,304,900				5.17
PSG	นาย นพดล อินทรลิม	ผู้รายงาน	หุ้นสามัญ	500,000				0.92
QLT	นาย กิตติ พัทธวารสกุล	ผู้รายงาน	หุ้นสามัญ	40,000				4.68
SABUY	นาย ชูเกียรติ รุจนพรพิณี	ผู้รายงาน	หุ้นสามัญ	1,500,000				7.33
SC	นาย ประยงค์ยุทธ อธิรัตนชัย	ผู้รายงาน	หุ้นสามัญ		100,000			4.54
SCC	นาย ชุมพล ณ ลำเลียง	ผู้รายงาน	หุ้นสามัญ		20,000			312.00
SELIC	นาย เอก สุวัฒน์พิมพ์	ผู้รายงาน	หุ้นสามัญ	1,000				2.40
	นาย เอก สุวัฒน์พิมพ์	ผู้รายงาน	หุ้นสามัญ	20,000				2.40
SMT	นาย วิรัตน์ ผูกไทย	ผู้รายงาน	หุ้นสามัญ		2,000			5.50
	นาย วิรัตน์ ผูกไทย	ผู้รายงาน	หุ้นสามัญ		530,000			5.48
	นาย วิรัตน์ ผูกไทย	ผู้รายงาน	ใบสำคัญฯ		73,000			1.19
THG	นาย เอื้อชาติ กาญจนพิทักษ์	นิติบุคคลซึ่งผู้จัด	หุ้นสามัญ	7,600				65.00
TMT	นาย ประवास สันตะวงกุล	ผู้รายงาน	หุ้นสามัญ	10,000				7.12
TSTE	นาย ประภาส ชุตติมาวรรณ	ผู้รายงาน	หุ้นสามัญ	3,000				9.60
UTP	นาย มงคล มังกรกนก	ผู้รายงาน	หุ้นสามัญ	40,000				11.90

ที่มา: เว็บไซต์ ก.ล.ด.

หมายเหตุ: \* กรณีที่บริษัทมีผู้บริหารเป็นคู่สมรสกัน ถ้ามีการซื้อขายหลักทรัพย์ คู่สมรสทั้ง 2 คน จะมีหน้าที่ต้องรายงาน ซึ่งจะทำให้เกิดการแสดงผลการเข้าซื้อหุ้น เช่น นาย A และนาง B เป็นคู่สมรสกันและเป็นผู้บริหารของ บมจ. AB ทั้งคู่ ถ้านาย A ซื้อหุ้น AB 1 รายการ การแสดงผลข้อมูลจะเป็น 2 รายการดังนี้ รายการที่ 1 นาย A ผู้จัดทำ ซื้อหุ้น รายการที่ 2 นาง B คู่สมรส ซื้อหุ้น จึงขอให้ใช้ข้อมูลด้วยความระมัดระวัง

<https://www.kgiworld.co.th>

หมายเหตุ: 1. \*บริษัทอาจเป็นผู้ถือใบสำคัญแสดงสิทธิอนุพันธ์บนหลักทรัพย์นี้ / 2. เป้าพื้นฐาน หมายถึง ราคาเป้าหมายเชิงพื้นฐาน (Forecasted 12M Target price) ที่อ้างอิงจากบทวิเคราะห์ที่ปัจจัยพื้นฐานฉบับล่าสุดของฝ่ายวิจัย / 3. เป้า Consensus หมายถึง ค่าเฉลี่ยของราคาเป้าหมายเชิงพื้นฐานที่จัดทำโดย Bloomberg consensus หรือ IAA Consensus

**Disclaimer**

บริษัทหลักทรัพย์ เคจีไอ (ประเทศไทย) จำกัด (มหาชน) ("บริษัท") มิได้ให้การรับรองใดๆ ถึงความถูกต้องและแท้จริงของข้อมูลในเอกสารนี้ ("ข้อมูล") ดังนั้นไม่ว่าจะด้วยเหตุใดก็ตาม บริษัทไม่ขอรับผิดชอบต่อความเสียหายในรายได้ หรือผลประโยชน์ใดๆ ทั้งทางตรงและทางอ้อมที่เกิดขึ้นจากการใช้ ข้อมูล และข้อมูลนี้มิได้จัดทำขึ้นเพื่อเป็นการชักชวนหรือแนะนำให้ซื้อขายหลักทรัพย์ใดๆ ทั้งนี้ข้อมูลถูกจัดทำขึ้นจากแหล่งข้อมูลที่เป็นปัจจุบันและ บริษัทสงวนสิทธิในการแก้ไขข้อความใดๆ ในเอกสารนี้โดยมิต้องออกกล่าวอ้างหน้า

ปฏิทินหุ้น

จันทร์	อังคาร	พุธ	พฤหัสบดี	ศุกร์
4 ก.ย. 66	5 ก.ย. 66	6 ก.ย. 66	7 ก.ย. 66	8 ก.ย. 66
BCPG XD @ 0.10 บาท DRT XD @ 0.26 บาท จ่าย 15 ก.ย. 66 PB XD @ 0.86 บาท จ่าย 19 ก.ย. 66 LANNA XD @ 1.10 บาท MNIT XD @ 0.025 บาท MNIT2 XD @ 0.17 บาท MNRF XD @ 0.1 บาท จ่าย 20 ก.ย. 66 HPF XD @ 0.11 บาท M-II XD @ 0.155 บาท M-STOR XD @ 0.1 บาท จ่าย 21 ก.ย. 66  เพิ่มทุน TEAMG เข้าเทรด 22,400 หุ้น	MJLF XD @ 0.1270 บาท MST XD @ 0.37 บาท จ่าย 20 ก.ย. 66 GAHREIT XD @ 0.30 บาท GROREIT XD @ 0.29 บาท TTW XD @ 0.30 บาท จ่าย 21 ก.ย. 66  เข้าเทรด SET วันแรก BANPU13C2402A BLA13C2402A GULF13C2402A OR13C2402A PTT13C2402A STA13P2401A BANPU19C2401B BCH19C2402A BEM19C2402A GULF19C2401A SCGP19C2401A COM741C2401A GPSC41C2401A GULF41C2401A M.41C2401A	BCP XD @ 0.50 บาท จ่าย 19 ก.ย. 66 GPSC XD @ 0.3 บาท จ่าย 20 ก.ย. 66 BAY XD @ 0.40 บาท KKP XD @ 1.25 บาท จ่าย 21 ก.ย. 66 BBL XD @ 2 บาท OR XD @ 0.25 บาท TISCO XD @ 2 บาท จ่าย 22 ก.ย. 66  ตลาดหลักทรัพย์เปิดถนน OISHI  ขึ้น SP เพื่อใช้สิทธิครั้งสุดท้าย BANPU-W5 CWIT-W5 DIMET-W4 EVER-W4 IP-W1 ตั้งแต่ 6 - 29 ก.ย. 66  เข้าเทรด SET วันแรก PTTGC13C2402A SCGP13C2402A TLI13C2402A ADVANC41C2402A BANPU41C2401A BGRIM41C2401A ADVANC19C2401A AMATA19C2402A BGRIM19C2402A  เพิ่มทุน SDC เข้าเทรด 44,444,444 หุ้น เพิ่มทุน SIRI เข้าเทรด 10,000,000 หุ้น	TOP XD @ 0.65 บาท จ่าย 22 ก.ย. 66  HTC เปลี่ยนพาร์จาก 1 เป็น 0.5 บาท	SSPF XD @ 0.1169 บาท จ่าย 22 ก.ย. 66 BPP XD @ 0.40 บาท จ่าย 25 ก.ย. 66 B XW 3:1 @ ฟรี
11 ก.ย. 66	12 ก.ย. 66	13 ก.ย. 66	14 ก.ย. 66	15 ก.ย. 66
SUSCO XD @ 0.08 บาท จ่าย 27 ก.ย. 66 JCKH XR 1:2 @ 0.03 บาท	HMPRO XD @ 0.18 บาท จ่าย 27 ก.ย. 66 BANPU XD @ 0.25 บาท BDMS XD @ 0.35 บาท จ่าย 29 ก.ย. 66	TPIPP XD @ 0.12 บาท จ่าย 25 ก.ย. 66 TIPH XD @ 0.5 บาท จ่าย 28 ก.ย. 66 EASTW XD @ 0.05 บาท KBANK XD @ 0.50 บาท SCB XD @ 2.50 บาท TPIPL XD @ 0.03 บาท จ่าย 29 ก.ย. 66	EGCO XD @ 3.25 บาท จ่าย 28 ก.ย. 66	
18 ก.ย. 66	19 ก.ย. 66	20 ก.ย. 66	21 ก.ย. 66	22 ก.ย. 66
	EMC-W6 ขึ้น SP เพื่อใช้สิทธิครั้งสุดท้าย ตั้งแต่ 19 ก.ย. - 12 ต.ค. 66			
25 ก.ย. 66	26 ก.ย. 66	27 ก.ย. 66	28 ก.ย. 66	29 ก.ย. 66
		BCPG-W2 ขึ้น SP เพื่อใช้สิทธิครั้งสุดท้าย ตั้งแต่ 27 ก.ย. - 20 ต.ค. 66		INSET-W1 ขึ้น SP เพื่อใช้สิทธิครั้งสุดท้าย ตั้งแต่ 29 ก.ย. - 24 ต.ค. 66
2 ต.ค. 66	3 ต.ค. 66	4 ต.ค. 66	5 ต.ค. 66	6 ต.ค. 66
		WAVE-W2 ขึ้น SP เพื่อใช้สิทธิครั้งสุดท้าย ตั้งแต่ 4 - 27 ต.ค. 66		
9 ต.ค. 66	10 ต.ค. 66	11 ต.ค. 66	12 ต.ค. 66	13 ต.ค. 66
CHAYO XD @ 50:1 หุ้น CHAYO XD @ 0.001111112 บาท จ่าย 27 ต.ค. 66	CCET XR 1:0.7863 @ รอประกาศ		B XW 3:1 @ ฟรี	วันคล้ายวันสวรรคต พระบาทสมเด็จพระบรมชนกาธิเบศร มหาภูมิพลอดุลยเดชมหาราช บรมนาถบพิตร
16 ต.ค. 66	17 ต.ค. 66	18 ต.ค. 66	19 ต.ค. 66	20 ต.ค. 66
				CV XR 1:2 @ 1 บาท CV XW 2(XR):1 @ ฟรี
23 ต.ค. 66	24 ต.ค. 66	25 ต.ค. 66	26 ต.ค. 66	27 ต.ค. 66
วันปิยมหาราช				

<https://www.kgiworld.co.th>

หมายเหตุ: 1. \*บริษัทอาจเป็นผู้ถือครองหุ้นสำคัญแสดงสิทธิออกหุ้นฉบับนำหลักทรัพย์นี้ / 2. เป้าพื้นฐาน หมายถึง ราคาเป้าหมายเชิงพื้นฐาน (Forecasted 12M Target price) ที่อ้างอิงจากบทวิเคราะห์ที่ปัจจัยพื้นฐานฉบับล่าสุดของฝ่ายวิจัย / 3. เป้า Consensus หมายถึง ค่าเฉลี่ยของราคาเป้าหมายเชิงพื้นฐานที่จัดทำโดย Bloomberg consensus หรือ IAA Consensus

Disclaimer

บริษัทหลักทรัพย์ เคจีไอ (ประเทศไทย) จำกัด (มหาชน) ("บริษัท") มิได้ให้การรับรองใดๆ ถึงความถูกต้องและแท้จริงของข้อมูลในเอกสารนี้ ("ข้อมูล") ดังนั้นไม่ว่าจะด้วยเหตุใดก็ตาม บริษัทฯ ไม่ขอรับผิดชอบต่อความเสียหายในรายได้ หรือผลประโยชน์ใดๆ ทั้งทางตรงและทางอ้อมที่เกิดขึ้นจากการใช้ ข้อมูล และข้อมูลนี้มิได้จัดทำขึ้นเพื่อการชักชวนหรือชี้แนะให้ซื้อขายหลักทรัพย์ใดๆ ทั้งนี้ข้อมูลถูกจัดทำขึ้นจากแหล่งข้อมูลที่เป็นปัจจุบันและ บริษัทฯ สงวนสิทธิในการแก้ไขข้อความใดๆ ในเอกสารนี้โดยมิต้องออกกล่าวอ้างหน้า



รายงานผลสำรวจการกำกับดูแลกิจการบริษัทจดทะเบียน (CG Report)



บริษัทที่ได้คะแนนอยู่ในระดับ "ดีเลิศ ( Excellent )"

ชื่อย่อ	ชื่อบริษัท	ชื่อย่อ	ชื่อบริษัท	ชื่อย่อ	ชื่อบริษัท
AAV	บริษัท เอเชีย เอวิเอชั่น	GLOBAL	บริษัท สยามโกลบอลเฮ้าส์	PTTGC	บริษัท พีทีที โกลบอล เคมิคอล
ADVANC	บริษัท แอดวานซ์ อินโฟร์ เซอร์วิส	GPSC	บริษัท โกลบอล เพาเวอร์ ซินเนอร์ยี	PYLON	บริษัท พylon
AMA	บริษัท อามา มาวีน	GULF	บริษัท กอล์ฟ เอ็มแควี ดีเวลลอปเม้นท์	QH	บริษัท ควอลิตี้เฮ้าส์
AMATA	บริษัท อมตะ คอร์ปอเรชั่น	HANA	บริษัท ฮานา ไมโครอิเล็กทรอนิกส์	RATCH	บริษัท ราชนิกุล
ANAN	บริษัท อนันดา ดีเวลลอปเม้นท์	HMPRO	บริษัท โฮม โปรดักส์ เซ็นเตอร์	RS	บริษัท อาร์เอส
AOT	บริษัท ท่าอากาศยานไทย	INTUCH	บริษัท อินทวิ โฮลดิ้งส์	SAT	บริษัท สมบูรณ์ แอ๊ดวานซ์ เทคโนโลยี
AP	บริษัท เอพี (ไทยแลนด์)	IRPC	บริษัท ไออาร์พีซี	SCB	ธนาคารไทยพาณิชย์
BAFS	บริษัท บริการเชื่อมเหล็กการนิคมฯ	IVL	บริษัท อินโดรามา เวนเจอร์ส	SCC	บริษัท ปูนซิเมนต์ไทย
BANPU	บริษัท บานปู	KBANK	ธนาคารกรุงไทย	SCCC	บริษัท สยามซีเมนต์นครหลวง
BBL	ธนาคารกรุงเทพ	KCE	บริษัท เคซีซี ซีเล็คโทรนิคส์	SCGP	บริษัท เอสซีจี แพคเกจจิ้ง
BCP	บริษัท บางจาก คอร์ปอเรชั่น	KKP	ธนาคารกสิกรไทย	SEAFCCO	บริษัท ซีพีเอฟ
BCPG	บริษัท บีซีพีจี	KTB	ธนาคารกรุงไทย	SHR	บริษัท เอส เอช แอนด์ ริสอร์ท
BDM5	บริษัท กรุงเทพดุสิตเวชการ	KTC	บริษัท บัตรกรุงไทย	SMPC	บริษัท สหมีตรังเบเกอรี่
BEM	บริษัท ทางด่วนและรถไฟฟ้ากรุงเทพ	LH	บริษัท แลนด์แอนด์เฮ้าส์	SPALI	บริษัท สุภาลัย
BGRIM	บริษัท บี.กริม เพาเวอร์	LPN	บริษัท แอล.พี.เอ็น.ดีเวลลอปเม้นท์	SPRC	บริษัท สดาร์ บีโพรเทค วิฟนิ่ง
BPP	บริษัท บานปู เพาเวอร์	MAJOR	บริษัท เมเจอร์ ซินีโพลีส์ กรุ๊ป	SUN	บริษัท ซันสวีท
BTS	บริษัท บีทีเอส กรุ๊ป โฮลดิ้งส์	MAKRO	บริษัท สยามแม็คโคร	TACC	บริษัท ที.เอ.ซี. คอนซูเมอร์
CENTEL	บริษัท โทรคมนาคมแห่งชาติ	MBK	บริษัท เอ็ม บี เค	TCAP	บริษัท ทูน่าเซาต์
CK	บริษัท ซี.การช่าง	MINT	บริษัท ไมเนอร์ อินเตอร์เนชั่นแนล	THCOM	บริษัท ไทยคม
CKP	บริษัท ซีเค พาวเวอร์	MTC	บริษัท เมืองไทย แคปปิตอล	TISCO	บริษัท ทีดีทีไฟแนนเชียลกรุ๊ป
COM7	บริษัท คอมเซเว่น	OR	บริษัท อร. น้ำมันและการค้าปลีก	TOP	บริษัท ไทยออยล์
CPALL	บริษัท ซีพี ออลล์	ORI	บริษัท อริจัน พร็อพเพอร์ตี้	TRUE	บริษัท TRUE คอร์ปอเรชั่น
CPF	บริษัท เจริญโภคภัณฑ์อาหาร	OSP	บริษัท โอเอสโก	TTB	ธนาคารทหารไทยธนชาต
CPN	บริษัท เซ็นทรัลพัฒนา	PLANB	บริษัท แพลน บี มีเดีย	VGI	บริษัท วีจีไอ
DELTA	บริษัท เดลต้า อีเล็คโทรนิคส์ (ประเทศไทย)	PSH	บริษัท พฤกษา โฮลดิ้ง	WHA	บริษัท ดับบลิวเอชเอ คอร์ปอเรชั่น
DTAC	บริษัท โทีทีเอส เอ็ดจิสต์ คอมมูนิเคชั่น	PTG	บริษัท พีทีจี เอ็นเนอยี	WHAUP	บริษัท ดับบลิวเอชเอ ยูทิลิตี้ส์ แอนด์ พาวเวอร์
EGCO	บริษัท ผลิตไฟฟ้า	PTT	บริษัท ปตท.	ZEN	บริษัท เซ็น คอร์ปอเรชั่น กรุ๊ป
GFPT	บริษัท จีเอฟพีที	PTTEP	บริษัท ปตท.สำรวจและผลิตปิโตรเลียม		



บริษัทที่ได้คะแนนอยู่ในระดับ "ดีมาก ( Very Good )"

ชื่อย่อ	ชื่อบริษัท	ชื่อย่อ	ชื่อบริษัท	ชื่อย่อ	ชื่อบริษัท
AEONTS	บริษัท อีออน สยามเทรดดิ้ง (ไทยแลนด์)	JMT	บริษัท เจ เอ็ม ที เน็ทเวอร์ค เซอร์วิส	SINGER	บริษัท ซิงเกอร์ประเทศไทย
BAM	บริษัท บริหารสินทรัพย์ กรุงเทพพาณิชย์	KEX	บริษัท เคอีซี เอ็กโซเทค (ประเทศไทย)	SPA	บริษัท สยามเวลเนสกรุ๊ป
BCH	บริษัท บางกอก เซน ฮอสปิเทล	M	บริษัท เอ็ม เบลูโรจันท์ กรุ๊ป	STGT	บริษัท ศรีตรังโกลด์ (ประเทศไทย)
BEC	บริษัท บีอีซี เวิลด์	MEGA	บริษัท เมก้า โฟล์โอสันส์	TFG	บริษัท ไทยฟู้ดส์ กรุ๊ป
CBG	บริษัท คาราบาวกรุ๊ป	NETBAY	บริษัท เน็ตเบย์	TKN	บริษัท เคาน์เตอร์บูตแคชเชียร์
CHG	บริษัท โรงพยาบาลจุฬารัตน์	RBF	บริษัท อาร์ แอนด์ บี ฟู้ด ซัพพลาย	TNP	บริษัท ธนพิริยะ
DOHOME	บริษัท ดูโฮม	SAPPE	บริษัท ซีพีเอฟ	XO	บริษัท เอ็กซ์โอดี ฟู้ด
ERW	บริษัท ดี แอร์วีน กรุ๊ป	SAWAD	บริษัท สวีสวีดีส์ คอร์ปอเรชั่น		
ESSO	บริษัท เอสซี (ประเทศไทย)	SFT	บริษัท สวีฟท์ (ประเทศไทย)		



บริษัทที่ได้คะแนนอยู่ในระดับ "ดี ( Good )"

ชื่อย่อ	ชื่อบริษัท	ชื่อย่อ	ชื่อบริษัท	ชื่อย่อ	ชื่อบริษัท
AU	บริษัท ออฟเดอะยู	HUMAN	บริษัท ฮิวแมนิก้า	SF	บริษัท สยามฟิวเจอร์ดีเวลลอปเม้นท์
BH	บริษัท โรงพยาบาลบำรุงราษฎร์	JIG	บริษัท ไอแอนด์ไอ กรุ๊ป	SISB	บริษัท เอสไอเอสบี
EKH	บริษัท เอกชัยการแพทย์	LPH	บริษัท โรงพยาบาล ลาดพร้าว	TPCH	

บริษัทที่ไม่ปรากฏชื่อในรายงาน CGR

ชื่อย่อ	ชื่อบริษัท	ชื่อย่อ	ชื่อบริษัท	ชื่อย่อ	ชื่อบริษัท
GCC	บริษัท โกลบอลกรีนเคมิคอล	SMD	บริษัท เซเมนต์	SVI	บริษัท เอสวีไอ
HENG	บริษัท เองลิคซิ่ง แอนด์ แคปปิตอล	STEC	บริษัท เองลิคซิ่ง แอนด์ แคปปิตอล	UBE	บริษัท อูบไอ เอทานอล

ที่มา: www.thai-iod.com

Disclaimer : การเปิดเผยผลการสำรวจของสมาคมส่งเสริมสถาบันกรรมการบริษัทไทย (IOD) ในเรื่องการกำกับดูแลกิจการ (Corporate Governance) นี้ เป็นการดำเนินการตามนโยบายของสำนักงานคณะกรรมการกำกับหลักทรัพย์และตลาดหลักทรัพย์ โดยการสำรวจของ IOD เป็นการสำรวจและประเมินจากข้อมูลของบริษัทจดทะเบียนในตลาดหลักทรัพย์แห่งประเทศไทย และตลาดหลักทรัพย์ เอ็มเอไอ (MAI) ที่มีการเปิดเผยต่อสาธารณะ และเป็นข้อมูลที่ไม่สามารถเข้าถึงได้ ดังนั้น ผลสำรวจดังกล่าวจึงเป็นการนำเสนอในมุมมองของบุคคลภายนอก โดยไม่ได้เป็นการประเมินการปฏิบัติ และมีได้มีการใช้ข้อมูลภายในเพื่อการประเมิน ผลสำรวจดังกล่าวเป็นผลการสำรวจ ณ วันที่ปรากฏในรายงานการกำกับดูแลกิจการของบริษัทจดทะเบียนไทยเท่านั้น ดังนั้น ผลการสำรวจจึงอาจเปลี่ยนแปลงได้ภายหลังวันดังกล่าว หรือเมื่อข้อมูลที่เกี่ยวข้องมีการเปลี่ยนแปลง ทั้งนี้ บริษัทหลักทรัพย์ เคจีไอ (ประเทศไทย) จำกัด (มหาชน) มิได้ยืนยัน ตรวจสอบ หรือรับรองถึงความถูกต้องครบถ้วนของผลการสำรวจดังกล่าวแต่อย่างใด

“บริษัทหลักทรัพย์ เคจีไอ ประเทศไทย (จำกัด มหาชน)” เป็นผู้จัดการการจัดจำหน่ายและรับประกัน การจำหน่ายหุ้นสามัญที่หุ้นของ บมจ. บีจีซี เฮฟวี อินดัสทรี (BJCHI), บมจ. นามง เทอร์มินัล (NYT), บมจ. เอไอ เอนเนอร์จี้ (AIE) และ บริษัท เอส ที วี ไอ (SPVI) โดยการจัดทำเอกสารฉบับนี้เพื่อวัตถุประสงค์ในการนำเสนอข้อมูลและบทวิเคราะห์เท่านั้น การตัดสินใจลงทุนขึ้นกับดุลยพินิจของนักลงทุน ผู้ลงทุนควรพิจารณาข้อมูลเกี่ยวกับผู้จัดจำหน่ายหลักทรัพย์ก่อนที่จะมีการตัดสินใจลงทุน

บริษัทฯ ของเคพีแอมพร้อมบทความเรื่องนวิสัยที่เกี่ยวกับหลักทรัพย์ของบมจ.เอไอ เอนเนอร์จี้ (AIE) เนื่องจากบริษัทฯ ได้เข้าร่วมเป็นผู้จัดจำหน่ายหลักทรัพย์ และหลักทรัพย์ของ บมจ. เอเชียน อินซูเลเตอร์ (AI) ซึ่งเป็นบริษัทที่มีความเกี่ยวข้องกับหลักทรัพย์ AIE ที่บริษัทฯ รับจัดจำหน่ายเป็นการชั่วคราว ตั้งแต่วันที่ 2 ธ.ค.2566 เป็นต้นไปจนถึงวันปิดการเสนอขายหรือวันที่จัดจำหน่ายส่วนเกินได้ครบแล้วแต่กรณี

<https://www.kgiworld.co.th>

หมายเหตุ: 1. “บริษัทอาจเป็นผู้ออกไปสำคัญแสดงสิทธิอันชอบนหุ้นสามัญที่หุ้นนี้ / 2. เป้าพื้นฐาน หมายถึง ราคาเป้าหมายเชิงพื้นฐาน (Forecasted 12M Target price) ที่อ้างอิงจากบทวิเคราะห์ที่ปัจจัยพื้นฐานฉบับล่าสุดของฝ่ายวิจัย / 3. เป้า Consensus หมายถึง ค่าเฉลี่ยของราคาเป้าหมายพื้นฐานที่จัดทำโดย Bloomberg consensus หรือ IAA Consensus

Disclaimer

บริษัทหลักทรัพย์ เคจีไอ (ประเทศไทย) จำกัด (มหาชน) (“บริษัท”) มิได้ให้การรับรองใดๆ ถึงความถูกต้องและแท้จริงของข้อมูลในเอกสารนี้ (“ข้อมูล”) ดังนั้นไม่ว่าจะด้วยเหตุใดก็ตาม บริษัทฯ ไม่ขอรับผิดชอบต่อความเสียหายในรายได้ หรือผลประโยชน์ใดๆ ทั้งทางตรงและทางอ้อมที่เกิดขึ้นจากการใช้ ข้อมูล และข้อมูลนี้มิได้จัดทำขึ้นเพื่อเป็นการชักชวนหรือแนะนำให้ซื้อขายหลักทรัพย์ใดๆ ทั้งนี้ข้อมูลถูกจัดทำขึ้นจากแหล่งข้อมูลที่เป็นปัจจุบันและ บริษัทฯ สนับสนุนสิทธิในการแก้ไขข้อความใดๆ ในเอกสารนี้โดยมีผลย้อนกลับอย่างทันที

## รายงานผลการประเมินโครงการประเมินการพัฒนาการต่อต้านการทุจริต (Anti-corruption Progress Indicator)

### ระดับ 5: ขยายผลสู่ผู้ที่เกี่ยวข้อง (Extended)

ชื่อย่อ	ชื่อบริษัท	ชื่อย่อ	ชื่อบริษัท	ชื่อย่อ	ชื่อบริษัท
ADVANC	บริษัท แอดวานซ์ อินโฟร์ เซอร์วิส	GLOBAL	บริษัท สยามโกลบอลเฮาส์	QH	บริษัท ควอลิตี้เฮาส์
ANAN	บริษัท อนันดา ดีเวลลอปเม้นท์ จำกัด	GPSC	บริษัท โกลบอล เพาเวอร์ ซินเนอร์ยี จำกัด	RATCH	บริษัท ผลิตไฟฟ้าราชบุรีโฮลดิ้ง
BBL	ธนาคารกรุงเทพ	HMPRO	บริษัท โฮม โปรดักส์ เซ็นเตอร์	ROBINS	บริษัท ห้างสรรพสินค้าโรบินสัน
BCH	บริษัท บางกอก เชน ฮอस्पิตอล จำกัด	IRPC	บริษัท ไออาร์พีซี	SCC	บริษัท ปูนซิเมนต์ไทย จำกัด
BDMS	บริษัท กรุงเทพดุสิตเวชการ จำกัด	KBANK	ธนาคารกรุงไทย	SIRI	บริษัท เอสเอสไอ
BIGC	บริษัท บีซี ซูเปอร์เซ็นเตอร์	KCE	บริษัท เคซีอี อีเล็คโทรนิคส์	SPALI	บริษัท สุภาลัย
CK	บริษัท ช.การช่าง	KKP	ธนาคารเกียรตินาคิน	STEC	บริษัท ซี.ไอ.ไทย เอ็นจิเนียริงแอนด์คอนสตรัคชัน จำกัด
DCC	บริษัท โดนาสต์เซรามิก	KTB	ธนาคารกรุงไทย	TCAP	บริษัท ทูแอนด์ซี
DELTA	บริษัท เดลต้า อีเล็คโทรนิคส์ (ประเทศไทย)	LPH	บริษัท โรงพยาบาลลาดพร้าว จำกัด	TISCO	บริษัท ทีเอสไอไฟแนนเชียลกรุ๊ป
DRT	บริษัท กระเบื้องเคลือบดินเผาพร	PACE	บริษัท เพช ดีเวลลอปเม้นท์ คอร์ปอเรชั่น	TMT	บริษัท ค้าปลีกไทย
EGCO	บริษัท ผลิตไฟฟ้า	PTT	บริษัท ปตท.	TOP	บริษัท ไทยออยล์
GFPT	บริษัท จีเอฟพีที	PTTGC	บริษัท พีทีที โกลบอล เคมิคอล		

### ระดับ 4: ได้รับการรับรอง (Certified)

ชื่อย่อ	ชื่อบริษัท	ชื่อย่อ	ชื่อบริษัท	ชื่อย่อ	ชื่อบริษัท
AAV	บริษัท เอเชีย เอวิชั่น	ERW	บริษัท ดี เอชวี จำกัด	SAPPE	บริษัท เซ็ปเป้ จำกัด
AP	บริษัท เอเชียเนชั่นเพอริออดี ดีเวลลอปเม้นท์	GLOW	บริษัท โกลว์ พลังงาน	SAWAD	บริษัท ศรีสวัสดิ์ ทาวเวอร์ 1979 จำกัด
BA	บริษัท การบินกรุงเทพ จำกัด	GUNKUL	บริษัท กันกุลเอ็นจิเนียริง	SCB	ธนาคารไทยพาณิชย์
BANPU	บริษัท บ้านปู	ILINK	บริษัท อินเทอร์เน็ต คอมมูนิเคชั่น	SCN	บริษัท สแกน อินเตอร์ จำกัด
BCP	บริษัท บางจากปิโตรเลียม	KTC	บริษัท บัตรกรุงไทย	SEAFSCO	บริษัท ซีพีเอฟ
BH	บริษัท โรงพยาบาลบำรุงราษฎร์	LH	บริษัท แลนด์แอนด์เฮาส์	SVI	บริษัท เอสวีไอ
BJCHI	บริษัท บีเจซี เอที อินดัสทรี จำกัด	LPN	บริษัท แอล.พี.เอ็น. ดีเวลลอปเม้นท์	TASCO	บริษัท ทีบีไอเอสพี
CBG	บริษัท คาบวาทกรุ๊ป จำกัด	MAKRO	บริษัท สยามแม็คโคร	TKN	บริษัท ทีเอ็นเค อีเอชพี จำกัด
CENDEL	บริษัท เซ็นเดิลเทรดดิ้ง	MALEE	บริษัท มาลีสมรพนาน	TMB	ธนาคารทหารไทย
CHG	บริษัท โรงพยาบาลจุฬารัตน์ จำกัด	MINT	บริษัท ไมเนอร์ อินเตอร์เนชั่นแนล	TRT	บริษัท ทีวีไทย
CKP	บริษัท ซีเค พาวเวอร์ จำกัด	MODERN	บริษัท โมเดิร์นฟู้ดกรุ๊ป	TRUE	บริษัท ทรู คอร์ปอเรชั่น
CPF	บริษัท เจริญโภคภัณฑ์อาหาร	NOK	บริษัท สายการบินนกแอร์ จำกัด	TVO	บริษัท ทีวีเอ็มพีซี
CPN	บริษัท เซ็นทรัลพัฒนา	PTTEP	บริษัท ปตท. สำรวจและผลิตปิโตรเลียม		
DTAC	บริษัท โทีที แอ็คเซ็ส คอมมูนิเคชั่น	PYLON	บริษัท ไพลอน		

### ระดับ 3: มีมาตรการป้องกัน (Established)

ชื่อย่อ	ชื่อบริษัท	ชื่อย่อ	ชื่อบริษัท	ชื่อย่อ	ชื่อบริษัท
BEM	บริษัท ทางด่วนและรถไฟฟ้ากรุงเทพ จำกัด	MTLS	บริษัท เมืองไทย ลิสซิ่ง จำกัด	SPRC	บริษัท สดาร์ ปิโตรเลียม วีพีเอ
CPALL	บริษัท ซีพี ออลล์	SCI	บริษัท เอสซีไอ ซิเมนต์ จำกัด		

### ไม่เปิดเผยหรือไม่มีนโยบาย

ชื่อย่อ	ชื่อบริษัท	ชื่อย่อ	ชื่อบริษัท	ชื่อย่อ	ชื่อบริษัท
AOT	บริษัท ท่าอากาศยานไทย	BPP	บริษัท บ้านปู เพาเวอร์ จำกัด	FN	บริษัท เอฟเอ็น แฟคเตอร์ เอช/เอช จำกัด
BCPG	บริษัท บีซีพีจี จำกัด	BTS	บริษัท บีทีเอส กรุ๊ป โฮลดิ้งส์	TPCH	บริษัท ทีพีซี เพาเวอร์โฮลดิ้ง จำกัด

ที่มา: [www.cgthailand.org](http://www.cgthailand.org)

Disclaimer: การเปิดเผยผลการประเมินดัชนีชี้วัดความคืบหน้าการป้องกันความเสี่ยงต่อการทุจริต (Anti-Corruption Progress Indicators) ของบริษัทจดทะเบียนในตลาดหลักทรัพย์แห่งประเทศไทยจัดทำโดยสถาบันที่  
เกี่ยวข้องซึ่งมีการเปิดเผยโดยสำนักงานคณะกรรมการกำกับหลักทรัพย์และตลาดหลักทรัพย์ เป็นการดำเนินการตามนโยบายและตามแผนพัฒนาความยั่งยืนสำหรับบริษัทจดทะเบียน โดยผลการประเมินดังกล่าว สถาบันที่เกี่ยวข้องอาศัย  
ข้อมูลที่ได้รับจากบริษัทจดทะเบียนที่บริษัทจดทะเบียนได้ระบุในแบบแสดงข้อมูลเพื่อการประเมิน Anti-Corruption ซึ่งได้อ้างอิงข้อมูลมาจากแบบแสดงรายการข้อมูลประจำปี (แบบ 56-1) รายงานประจำปี (แบบ 56-2) หรือในเอกสารและ  
หรือรายงานอื่นที่เกี่ยวข้องของบริษัทจดทะเบียนนั้น แล้วแต่กรณี ดังนั้น ผลการประเมินดังกล่าวจึงเป็นการประเมินในมุมมองของสถาบันที่เกี่ยวข้องซึ่งเป็นคนกลางนอก โดยมีได้เป็นการประเมินการปฏิบัติของบริษัทจดทะเบียนในตลาด  
หลักทรัพย์แห่งประเทศไทย และมีได้ใช้ข้อมูลภายในเพื่อการประเมิน

เนื่องจากผลการประเมินดังกล่าวเป็นเพียงผลการประเมิน ณ วันที่ปรากฏในผลการประเมินเท่านั้น ดังนั้น ผลการประเมินจึงอาจเปลี่ยนแปลงได้ภายหลังวันดังกล่าว หรือเมื่อข้อมูลที่เกี่ยวข้องมีการเปลี่ยนแปลง ทั้งนี้ บริษัทหลักทรัพย์ เคจีไอ  
(ประเทศไทย) จำกัด (มหาชน) มิได้ยืนยัน ตรวจสอบ หรือรับรองความถูกต้องครบถ้วนของผลการประเมินดังกล่าวแต่อย่างใด

<https://www.kgieworld.co.th>

หมายเหตุ: 1. \*บริษัทอาจเป็นผู้ถือใบสำคัญแสดงสิทธิอนุพันธ์บนหลักทรัพย์นี้ / 2. เป้าพื้นฐาน หมายถึง ราคาเป้าหมายเชิงพื้นฐาน  
(Forecasted 12M Target price) ที่อ้างอิงจากบทวิเคราะห์ที่ปัจจัยพื้นฐานฉบับล่าสุดของฝ่ายวิจัย / 3. เป้า Consensus หมายถึง ค่าเฉลี่ย  
ของราคาเป้าหมายพื้นฐานที่จัดทำโดย Bloomberg consensus หรือ IAA Consensus

#### Disclaimer

บริษัทหลักทรัพย์ เคจีไอ (ประเทศไทย) จำกัด (มหาชน) ("บริษัท") มิได้ให้การรับรองใดๆ ถึงความถูกต้องและแท้จริงของข้อมูลในเอกสารนี้ ("ข้อมูล") ดังนั้นไม่ว่าจะด้วยเหตุใดก็ตาม บริษัทฯ ไม่ขอ  
รับผิดชอบต่อความเสียหายในรายได้ หรือผลประโยชน์ใดๆ ทั้งทางตรงและทางอ้อมที่เกิดขึ้นจากการใช้ ข้อมูล และข้อมูลนี้มิได้จัดทำขึ้นเพื่อการชักชวนหรือชี้แนะให้ซื้อขายหลักทรัพย์ใดๆ ทั้งนี้ข้อมูลถูก  
จัดทำขึ้นจากแหล่งข้อมูลที่เป็นปัจจุบันและ บริษัทฯ สงวนสิทธิในการแก้ไขข้อความใดๆ ในเอกสารนี้โดยมิได้ออกกล่าวล่วงหน้า