



Set Index Data

Open	1,548.87		
High	1,553.93		
Low	1,545.40		
Closed	1,547.86		
Chg.	-0.82		
%Chg.	-0.05		
Value (mn)	42,854.10		
P/E(x)	21.37	Up	248
P/BV(x)	1.51	Unchanged	190
Yield (%)	3.03	Down	204
Market Cap (mn)	18,982.51		

SET 50 -100 - MAI - Futures Index

	Closed	Chg	(%)
SET 50	947.09	-1.40	-0.15
SET 100	2,111.00	-2.14	-0.10
S50_CON	943.90	-2.60	-0.27
MAI Index	480.76	1.10	0.23

Trading Breakdown : Daily

(Bt,m)	Buy	Sell	Net
Institution	3,490.72	3,837.88	-347.16
Broker Port	3,550.10	3,431.46	118.64
Foreign	19,235.77	20,763.63	-1,527.86
Customer	16,576.42	14,820.03	1,756.39

Trading Breakdown : Month to Date

(Bt,m)	Buy	Sell	Net
Institution	11,403.51	13,790.72	-2,387.21
Broker Port	11,886.09	12,012.14	-126.05
Foreign	64,443.28	67,441.02	-2,997.74
Customer	54,507.39	48,996.37	5,511.02

World Markets Index

	Closed	Chg.	(%)
Dow Jones	34,641.97	-195.74	-0.56
NASDAQ	14,020.95	-10.86	-0.08
FTSE100	7,437.93	-14.83	-0.20
Nikkei	33,036.76	97.58	0.30
Hang Seng	18,456.91	-387.25	-2.06

Commodities

	Closed	Chg.	(%)
Oil: Brent	90.10	0.18	0.20
Oil: Nymex	86.43	0.10	0.12
Gold	1,924.66	-0.50	-0.03
ZINC	2,476.00	-2.00	-0.08
BDIY Index	1,063.00	-20.00	-1.85

Cash Balance

21 ส.ค. 08 ก.ย. 2566 CMO

Analysts

Apichai Raomanachai
 Fundamental and Technical Analysis ID No. 002939
 Tel 02-829-6999 Ext 2200
 Email : apichai.ra@kfsec.co.th

Nopporn Chaykaew
 Fundamental Analysis ID No. 043964
 Tel 02-829-6999 Ext 2203
 Email : noppoen.ch@kfsec.co.th

Nattawat Poosunthornsri
 Fundamental Analysis ID No. 087077
 Tel 02-829-6999 Ext 2204
 Email : nattawat.po@kfsec.co.th

Market Wrap-Up

- SET วันที่ 5 ก.ย.66 ปิด -0.82 จุด อยู่ที่ 1,547.86 จุด มูลค่าการซื้อขาย 42,853 ลบ. ต่างชาติขาย 1,527 ลบ. สถาบันขาย 347 ลบ. พอร์ตโบรกซื้อ 118 ลบ. NVDR มียอดขายสุทธิอยู่ที่ 647 ลบ. มียอดซื้อสุทธิในหุ้น CPALL,SCB,CPF,KTB,JMT และมียอดขายสุทธิ ADVANC,BANPU,IVL,BBL,SCC มูลค่า Short Sales อยู่ที่ระดับ 5,063 ลบ. หุ้นที่มีปริมาณ Short สูงคือ AIT,SGP,EKH โดยนักลงทุนต่างประเทศมีสถานะ Short ใน Index Futures จำนวน 14,697 สัญญา ยอดสะสมตั้งแต่ต้นปีต่างชาติ Short สุทธิรวม 177,283 สัญญา นักลงทุนต่างชาติขายพันธบัตรจำนวน 2,825 ลบ.
- ตลาดหุ้นสหรัฐฯ DJIA -0.56%,S&P500 -0.42%,Nasdaq -0.08% จากแรงขายกลุ่มวัสดุ -1.8%, อุตสาหกรรม -1.7% เป็นกลุ่มเคลื่อนไหวตามภาวะเศรษฐกิจ, กลุ่มสาธารณูปโภค -1.5% หลัง US.Bond Yield ปรับขึ้น ตลาดหุ้นยุโรป Stoxx600 -0.23% กลุ่มสินค้าหรูหรา, ก่อสร้าง, วัสดุ ปรับลดลงหลัง PMI ภาคบริการยุโรปโซน, จีน ส.ค. ชะลอตัว แต่ได้แรงหนุนจากกลุ่มพลังงาน +1.2% ตามราคาน้ำมันดิบ

Market View

- ตลาดหุ้นสหรัฐวานนี้ถูกกดดันจาก US Bond Yield 10 ปี ปรับขึ้นอยู่ที่ 4.27% หลังคริสโตเฟอร์ วอลเลอร์ คณะกรรมการเฟดให้ความเห็นเฟดยังไม่จำเป็นต้องปรับเปลี่ยนนโยบายเร็ว ๆ นี้ หลังอัตราค่าจ้างราย ชม.ส.ค. +0.2% & ก.ค. +0.4% MoM และ US PCE ก.ค. ทรงตัว +0.2% MoM บ่งชี้เงินเฟ้อสหรัฐมีสัญญาณชะลอตัว อย่างไรก็ตามราคาน้ำมันปรับขึ้น เป็นปัจจัยที่ต้องติดตาม โดย CME Fed Watch ซึ่งโอกาส 93% จะคงดอกเบี้ยที่ 5.25 – 5.50% ในการประชุม 19 – 20 ก.ย. ขณะที่ Goldman Sachs ซึ่งมีโอกาส 15% & เดิมคาด 20% ที่เศรษฐกิจสหรัฐจะถดถอยใน 12 เดือนข้างหน้า บ่งชี้เศรษฐกิจสหรัฐมีโอกาสชะลอตัวแบบ Soft Landing คำวินิจฉัยตามดุลการค้ำสหรัฐ ก.ค. คาด -\$68.0 พัน ล. ISM ภาคบริการสหรัฐ ส.ค. คาด 52.5 & 52.7 ส่วนตลาดหุ้นยุโรปวานนี้ปรับลดลง จากแรงขายกลุ่มฟุ้งพายุสงค้จากจีน เช่น สินค้าหรูหรา, วัสดุ & อุตสาหกรรม ขณะที่ PMI ภาคบริการยุโรปโซน ส.ค. อยู่ที่ 47.9 & ก.ค. 50.9 ฝั่งเอเชียวานนี้ดัชนีหุ้นจีน & ฮองกงปรับลดลง หลัง PMI ภาคบริการจีน ส.ค. ลดลงอยู่ที่ 51.8 & ก.ค. 54.1 ต่ำสุดในรอบ 8 เดือน บ่งชี้เศรษฐกิจจีนฟื้นตัวช้า แม้ว่าวานนี้ Country Garden Holding บริษัทอสังหาฯ จีน จะสามารถชำระดอกเบี้ยหุ้นกู้สกุลดอลลาร์จำนวน \$22.5 ล. ได้ทันก่อนถึงกำหนดวันที่ 7 ก.ย. ช่วยลดความเสี่ยงผิดนัดชำระหนี้ สำหรับดัชนี SET วานนี้ -0.05% ปริมาณการซื้อขาย 4.28 หมื่น ลบ. ต่างชาติขาย 1.5 พัน ลบ. สถาบันขาย 347 ลบ. รายย่อยซื้อ 1.75 พัน ลบ. จากแรงขายกลุ่มท่องเที่ยว, ปิโตรเคมี และธนาคาร แต่ได้แรงหนุนจากกลุ่มยานยนต์, ไอซีที และไฟแนนท์ หลังรายงาน CPI ไทย ส.ค. +0.88% YoY สูงกว่าคาดที่ 0.61 – 0.70% เป็นจากราคาพลังงานปรับสูงขึ้น ส่งผลให้การประชุม กนง. 27 ก.ย. มีโอกาสคงดอกเบี้ยสูงต่อไป ขณะที่ สรท. ปรับคาดการณ์ส่งออกไทยปีนี้หดตัว -1% จากเดิมคาด -0.5 ถึง -1.0% เป็นผลภาวะการค้าโลกหดตัว นักลงทุนรอ ครม.หารือนัดแรกวันนี้ และแถลงนโยบายต่อสภาฯ วันที่ 11 ก.ย.

Daily Strategy

- ประเมินดัชนี SET ทรงตัวในรอบแนวรับ 1,540 – 1,545 แนวต้าน 1,555 – 1,560 รอการแถลงนโยบายต่อสภาฯ ในสัปดาห์หน้า แนะนำทยอยซื้อ PTT,PTTEP หลังข่าว & รัสเซียลดกำลังการผลิตถึงสิ้นปี/ BCH,CHG จากผู้ประท้วงเพิ่มขึ้นในช่วงฤดูฝน / เก็งกำไร PRM*,AURA*,INSET* มีสัญญาณบวกทางเทคนิค
- AOT (ซื้อ / ราคาเป้าหมาย 83.00 บาท) รับ Sentiment บวกจากนโยบายเปิด Free visa นักท่องเที่ยวจีนในเดือน ต.ค. รับช่วงวันหยุด Golden Week แนวโน้ม 4Q65/66 (ก.ค.-ก.ย.66) คาดเห็นการพลิกเป็นกำไร YoY ต่อเนื่อง ส่วนปี 66/67 คาดกำไรสุทธิ 2.33 หมื่นล้านบาท +189%YoY มีปัจจัยหนุนจากภาคการท่องเที่ยวที่ฟื้นตัวเต็มที่ภายใต้สมมติฐานจำนวนผู้โดยสาร 141.5 ล้านคน +48%YoY ประกอบกับมาตรการช่วยเหลือสายการบินและผู้ประกอบการเชิงพาณิชย์สิ้นสุดลง และส่วนแบ่งรายได้จาก Duty Free เพิ่มมากขึ้นตามจำนวนผู้โดยสาร
- AU* (ซื้อ / ราคาเป้าหมาย IAA Consensus 12.70 บาท) กำไรสุทธิ 2Q66 อยู่ที่ 43 ลบ. (+26% YoY, +26% QoQ) ฟื้นตัวได้ดีจากพฤติกรรมของประชาชนที่กลับมาเป็นปกติ นั่งทานขนมในร้าน PostCovid-19 นอกจากนี้ยังมีแรงบวกจากสภาพอากาศร้อนหนุนสินค้าเครื่องดื่ม ส่วนการดำเนินงานช่วงถัดไป คาดปัจจัยขับเคลื่อนจะมาจาก 1.การขยายสาขาอย่างต่อเนื่อง โดย 2H66 คาดจะเปิด After You อีก 5-7 สาขาในไทย/เปิด สาขาที่ 2 ในฮ่องกง/ และถัดไปมีแผนในกลุ่ม CLMV 2.การเสริมแบรนด์และประเภทสินค้าใหม่ๆ โดย ปี65 มีการเปิดแบรนด์ “ลูกก๊อ” เน้นขายสินค้าทำจากผลไม้ไทย และ 2Q66 ที่ผ่านมา เปิดแบรนด์ “Song Wat Coffee Roaster” ร้านกาแฟพิเศษ/โรงงานคั่วเมล็ดกาแฟ ทั้งนี้ตลาดคาดการณ์กำไรสุทธิปี66 และ ปี67 ของ AU* ที่ 179 ลบ.(+51%YoY) และ 230 ลบ.(+28%YoY) ตามลำดับ



Daily Key Factors

Oil Update(+) WTI ต.ค. +\$1.14 อยู่ที่ \$86.69/บาร์เรล Brent พ.ย. +\$1.04 อยู่ที่ \$90.04/บาร์เรล หลังซาอุฯ งดกำลังการผลิตแบบสมัครใจ 1 ล. บาร์เรล/วัน และรัสเซียลดการส่งออกน้ำมัน 3 แสน บาร์เรล/วัน จนถึงสิ้นปีนี้

Gold Update(-) Comex Gold ต.ค. -\$14.50 อยู่ที่ \$1,952.60 /ออนซ์ ถูกกดดันจาก Dollar Index แข็งค่า +0.66% อยู่ที่ 104.8080 และ US Bond Yield 10 ปี ปรับขึ้นอยู่ที่ 4.27%

Fund Flow(-) Fund Flow ต่างชาติในตลาด TIP วานนี้ ขายสุทธิ -44.96 ล้านดอลลาร์สหรัฐ ขายหุ้นไทย -43.05 ล.ดอลลาร์สหรัฐ ซื้อหุ้นอินโด +9.82 ล. ดอลลาร์สหรัฐ ขายหุ้นฟิลิปปินส์ -11.73 ล.ดอลลาร์สหรัฐ

- (0) ค่าเงินบาทเข้าอ่อนค่าอยู่ที่ 35.5380 บาท/ดอลลาร์สหรัฐ
- (-) ผลตอบแทนพันธบัตรสหรัฐ 10 ปี ปรับขึ้นอยู่ที่ 4.27 %
- (-) ดัชนี BDI วานนี้ -20 จุด อยู่ที่ 1,063
- (+) BitCoin เข้านี้ +0.23% อยู่ที่ 25,809 ดอลลาร์สหรัฐ
- (0) เข้านี้ติดตาม GDP ออสเตรเลีย Q2/66 คาด +0.3% & Q1/66 ที่ +0.2% QoQ และคาด +1.7% & Q1/66 +2.3% YoY

Economic Calendar

ในประเทศ

- 05 ก.ย. กระทรวงพาณิชย์ แถลงดัชนีเศรษฐกิจการค้า (เงินเพื่อ) สภาผู้ส่งออก แถลงสถานการณ์การส่งออก
- สัปดาห์ที่2 ตลท. แถลงข้อมูลสรุปภาวะการซื้อขายหลักทรัพย์ สภาธุรกิจตลาดทุนไทย แถลงผลสำรวจดัชนีความเชื่อมั่นนักลงทุนและอสังหาริมทรัพย์
- ส.อ.ท. แถลงดัชนีความเชื่อมั่นภาคอุตสาหกรรม
- สัปดาห์ที่3 ส.อ.ท. แถลงยอดผลิตและส่งออกรถยนต์ รถจักรยานยนต์ และชิ้นส่วนยานยนต์

ต่างประเทศ

- 04 ก.ย. EU คำกล่าวของ ลาการ์ด (Lagarde) ประธานธนาคารกลางยุโรป US วันหยุด- วันแรงงาน
- 05 ก.ย. CN ดัชนี PMI ภาคการบริการของจีนจากสถาบัน Caixin (ส.ค.) EU ดัชนี PMI ภาคการบริการ (ส.ค.)
- 06 ก.ย. US ดัชนีผู้จัดการฝ่ายจัดซื้อ (PMI) ภาคการบริการ (ส.ค.) US ดัชนี PMI ภาคการบริการจากสถาบันไอเอสเอ็ม (ISM) (ส.ค.)
- 07 ก.ย. US สินค้าคงคลังน้ำมันดิบ US จำนวนคนที่ยื่นขอรับสวัสดิการว่างงานครั้งแรก

Theme Strategy

- Theme ฟื้นเต้านปี 2566 ต้อนรับนักท่องเที่ยวต่างชาติฟื้นตัว
- (1) กลุ่มท่องเที่ยวและสินค้าการ ได้แก่ CENTEL*, ERW*, MINT*, SHR*, VRANDA*, SPA*
 - (2) กลุ่มขนส่งและบริการ ได้แก่ AOT, AAV, BA*, BAFS*, BEM*
 - (3) กลุ่มการอุปโภคบริโภค ได้แก่ CPALL, MAKRO*, GLOBAL*, HMPRO*, CPN*, CRC, COM7*, BEAUTY*, KAMART*, ICHI*, CBG*, SAPPE*, SNPN*
 - (4) กลุ่ม ร.พ.อิงผู้ป่วยต่างชาติ (นักท่องเที่ยวตะวันตก / จีน) ได้แก่ BDMS, BH*, EKH*, PR9*
 - (5) กลุ่มสื่อออนไลน์ (เพิ่มตามจำนวน Eyeball) ได้แก่ PLANB*
 - (6) กลุ่มธนาคารพาณิชย์ (ปรับขึ้นดอกเบี้ย สินเชื่อขยายตัว) ได้แก่ BBL, KTB*
 - (7) กลุ่มอสังหาฯ - นิคมอุตสาหกรรม (นักลงทุนจีน / ลงทุน EV ใน EEC) ได้แก่ ORI*, AMATA*, ROJNA*, WHA*, AP*, SC*
 - (8) กลุ่มโรงไฟฟ้า (SPP ปรับขึ้น Ft) ได้แก่ BGRIM*, GPSC*

**หุ้นแนะนำเชิงกลยุทธ์ที่ยังไม่อยู่ใน Coverage ของฝ่ายวิจัย

Asset Allocation: Equity 50% Fixed Income 30% Alternative Investment etc. Gold 10% Cash 10%

Today Fundamental Research: -

Monthly Portfolio September 2023: AMATA, SFLEX*, CPALL, PLANB*, IIG*, RBF*



TOP ประกันคุ้ม 6 หมื่นล้าน น้ำมันรั่วกระทบวงจำกัด ไทยออยล์ จ่ายจริงต่ำกว่าพันล้าน ควบน้ำมันไม่กระจายตัว “ไทยออยล์” สบายตัว วงเงินประกันคุ้มครองกว่า 6.2 หมื่นล้านบาท ล่าสุดประเมินน้ำมันดิบรั่วแค่ 6 หมื่นลิตร จากเดิมคาด 1 แสนลิตร กองทัพเรือมั่นใจ 2-3 วัน สถานการณ์คลี่คลาย โบรกฯ ประเมินผลกระทบต่อวงจำกัด ไม่ถึงพันล้านบาท ดีกว่ากรณี SPRC และ PTTGC เนื่องจากพบแต่คราบน้ำมันบางๆ ไม่กระจายตัวเข้าฝั่ง แนะนำ “ซื้อ” TOP ราคาเป้าหมาย 64 บาท มองธุรกิจโรงกลั่นครึ่งปีหลังยังแข็งแกร่ง แนวโน้มเป็นขาขึ้น(ข่าวหุ้น)

BCP เทนเดอร์เอสโซ่ 9.89 บ. โบรกฯ ให้เป้าใหม่ 12 บาท บางจากตั้งโต๊ะรับซื้อหุ้นเอสโซ่ 9.8986 บาทต่อหุ้น เริ่มวันที่ 8 ก.ย.นี้ วงเงินรวม 1.16 หมื่นล้านบาท ด้านกลไกไทยแนะนำรายย่อย “ถือ” ESSO รอราคามันนิ่งหลังเทนเดอร์ฯ จบ ปรับราคาเป้าหมายใหม่เป็น 12 บาท จากเดิม 10.30 บาท มันใจเอสโซ่ผลงานเด่นหลังควบรวมกิจการ ต้นทุนทางการเงินลดฮวบปีละ 1.5 พันล้านบาท แถมกำลังผลิตโรงกลั่นพุ่ง 30% รองรับออเดอร์ปีมามาก จากช่วยสร้างรายได้เพิ่มปีละ 1.2-1.6 พันล้านบาท(ข่าวหุ้น)

EGCO ปิดดีลมะกันพันเมกะฯ ครึ่งปีหลังกำไรทะยานแรง EGCO มั่นใจปิดดีลซื้อกิจการโรงไฟฟ้าใหม่ในสหรัฐฯ 1,000 เมกะวัตต์ ภายในปีนี้ ทั้งซื้อเพลิงดั้งเดิมและพลังงานหมุนเวียน พร้อมรับรู้รายได้ครึ่งปีหลังทันที “เทพรัตน์” ระบุ ผลดำเนินงานดีกว่าครึ่งแรก หลังโรงไฟฟ้านำเงิน 1 จ่ายไฟฟ้าเพิ่ม และรับรู้รายได้ “หยุดหลิน” อีก 24 ต้น รวมทั้งระบบขนส่งน้ำมันทางท่อไปอีสาน ส่วนแผนลดค่าไฟฟ้าภาครัฐไม่กระทบ ยันทำสัญญาซื้อขายแล้วเปลี่ยนแปลงยาก ราคาเป้าหมาย 189 บาท(ข่าวหุ้น)

3 หุ้นเครื่องดีมีร่วง! หวั่นต้นทุนผลิตสูง รับราคาน้ำตาลพุ่ง นักลงทุนเทขาย CBG-SAPPE-OSP หวั่นกรณีอินเดียระงับส่งออกน้ำตาล ส่งผลราคาน้ำตาลสูงขึ้นกระทบต้นทุนผลิตกลุ่มเครื่องดีเพิ่มขึ้น จุดกำไรลดลง ฟากโบรกฯ มองกระทบน้อย แนะนำลงทุนเมื่ออ่อนตัว เคาะเป้าราคา CBG ที่ 98 บาท SAPPE เป้าราคา 100 บาท และ OSP เป้าราคา 35 บาท

AIMC ยื่นฟ้อง STARK แล้ว ใช้เงินลงทุนผิดประเภท “ชวินดา หาญรัตนกุล” นายกษมาคมบริษัทจัดการกองทุน (AIMC) ตั้งทีมทนายยื่นฟ้องทางแพ่งกับ บมจ.สตาร์ค (STARK) แล้ว เหตุเอาเงินไปใช้ผิดประเภท พร้อมส่งบลจ. 7-8 แห่งที่ได้รับความเสียหายให้ข้อมูลกับ “ดีเอสไอ” เพิ่มเติม(ข่าวหุ้น)

รัฐแถลงนโยบาย 11 ก.ย. ชูเก็บ 3 หุ้น การเงินแกร่ง “เศรษฐกิจ” นายกรัฐมนตรี เตรียมแถลงนโยบายต่อรัฐสภาวันที่ 11 ก.ย.นี้ ส่วนครม.นัดแรกพร้อมถกราคาพลังงาน ย้ำส่วนไหนที่ปรับลดได้จะปรับลด ย้ำรัฐต้องยอมเสียสละในส่วนที่เคยได้อยู่ ด้าน บล.ดีบีเอส วิคเคอร์ส (DBSV) แนะนำเก็บ 3 หุ้นเติบโต การเงินแกร่ง AOT AMATA COM7 คาดหวังนโยบายรัฐบาลใหม่ ดันจีดีพีไทยปี 67 โตขึ้น(ข่าวหุ้น)

KUN ลั่นครึ่งปีหลังโตกว่าครึ่งแรก ต้นรายได้ปีนี้พุ่ง 15-20% โชว์ 8 เดือนยอดขาย 900 ล้าน “วิลล่า คุณาลัย” ส่งซิกผลงานครึ่งปีหลังโตกว่าครึ่งปีแรก ย้ำเป้าหมายปีนี้โต 15-20% ล่าสุดทุนแบ็กล็อก 200 ล้านบาท โอนหมดในปีนี้อย่างไรก็ตาม โชว์ยอดขาย 8 เดือน 900 ล้านบาท คิดเป็น 50% ของเป้าปีนี้ที่ตั้งไว้ 1,800 ล้านบาท(ข่าวหุ้น)

BCH รับโชคต่างชาติ ไตรมาส 3 คนป่วยพิศผู้บริหาร BCH ชี้เงินเข้าไทยเพิ่ม โรงพยาบาลได้ประโยชน์ คาดคนใช้ต่างชาติเกิน 1.2 แสนรายในปี นี้ ต้นรายได้ส่วนนี้โตกว่า 50% ฟันธง ไตรมาส 3 ผู้ป่วยเข้ามาใช้บริการเทียบ มั่นใจทั้งปีรายได้แตะ 1.3 หมื่นล้านบาท เล็ง “เกษมราษฎร์ สุวรรณภูมิ” เริ่มก่อสร้างต้นปีหน้า นักวิเคราะห์ที่เคาะราคาพื้นฐาน 23 บาท(พันหุ้น)

SEAFCO อัพเป้า 1.8 พันล. ไค้หลังชิงงานเดิมพอร์ต SEAFCO ประกาศเพิ่มเป้ารายได้ปี 2566 ทะยานแตะ 1.8 พันล้านบาท จากเดิมที่วางไว้ 1.5 พันล้านบาท ทุนแบ็กล็อกแน่น 1.1 พันล้านบาท คาดรับรู้ในช่วงที่เหลือของปีไม่น้อยกว่า 800 ล้านบาท ลุ้นงานใหม่เดิมพอร์ตปีนี้อีกกว่า 9.5 พันล้านบาท คาดหวังได้ส่วนแบ่งงานไม่น้อยกว่า 28% มีมาร์จิ้นเพิ่มขึ้น ไม่หวั่นค่าแรงขึ้นต่ำสามารถปรับเพิ่มตามต้นทุนได้(พันหุ้น)

APURE แววออเดอร์พุ่ง ยอดขายปีนี้จะโต 30% APURE ปลื้มเพิ่มผลผลิตข้าวโพดได้ตามเป้า หนุนยอดขายไตรมาส 3-4/2566 โตต่อ ต้นยอดขายทั้งปี 2566 โตกว่า 30% เตรียมต่อยอดทั้งผลิตภัณฑ์ใหม่ “ข้าวโพดแช่แข็ง” เตรียมขยายกำลังการผลิตรองรับ และเพิ่มผลผลิตข้าวโพดหนุนยอดขายปี 2567 โตต่อเนื่องราว 35-40% เล็งผนึกพันธมิตรรุกต่างแดน อู่ฐานเพิ่ม(พันหุ้น)

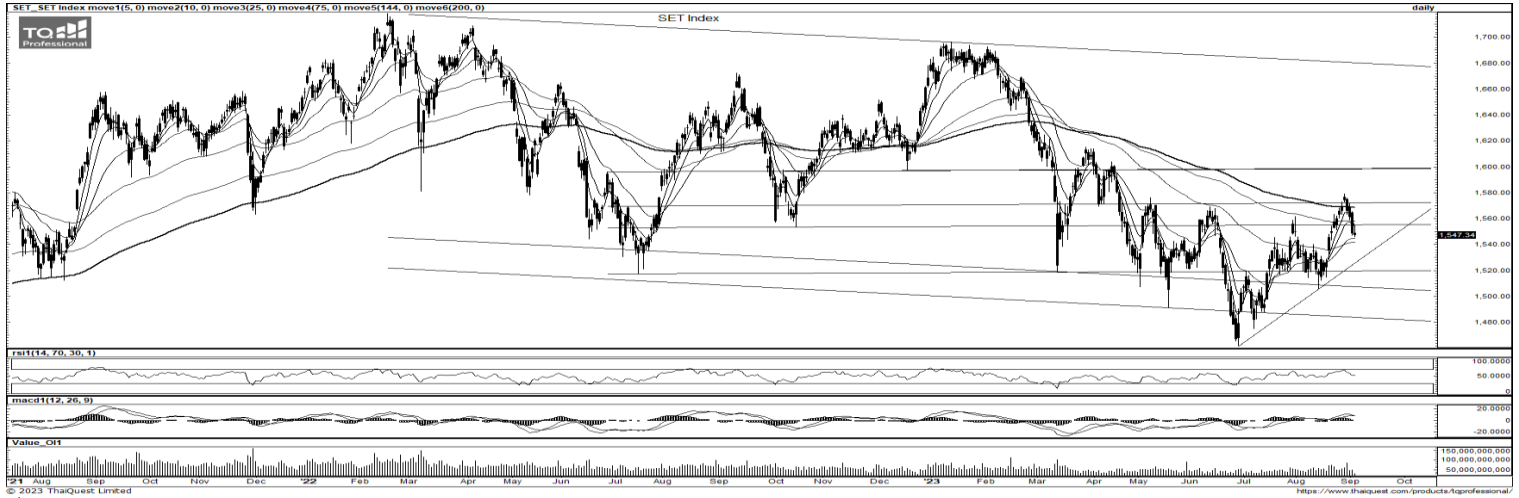
BLC ลูกค้าจ่อป้อนงาน ส่งสินค้าวางร้านเซเว่น BLC แววไตรมาส 3/2566 พอร์มแจ่ม งานเรียงคิวเทียบ พร้อมยื่นเป้าปีนี้รายได้ 1.5 พันล้านบาท รับฐานลูกค้าโตต่อเนื่อง แคมเปญเรียลยูจะรุกต่างแดน เปิดช่องทางรับทรัพย์เพิ่ม พ่วงรุกสินค้าไฮเอนวูล์ฟ อีพของทางขายเต็มพิกัด วางหมากดันมาร์จิ้นสู่ระดับ 12% ในสิ้นปี(พันหุ้น)

ออมสินเลิกหนุนถ่านหิน จัดหนักสินเชื่อเน็ตซีโร ธนาคารออมสินประกาศเลิกให้สินเชื่อธุรกิจถ่านหิน ฟูทางปรับพอร์ตทั้งหมดเป็น Net Zero ลดดอกเบี้ยสูงใจบริษัทขนาดใหญ่ด้วย ESG Score พร้อมหนุนให้สินเชื่อบริษัทเป็นมิตรกับสิ่งแวดล้อม(พันหุ้น)

SONIC ชูเป้ากรีนเอ็นเนอร์ยี ครึ่งปีหลังไฮซีชันขนส่งคึกคัก SONIC เดินหน้าธุรกิจสอดคล้อง ESG พุ่งเป้ากรีนเอ็นเนอร์ยี พร้อมลุยสินเชื่อไฮลาร์-รถบรรทุก กำเงินสดแน่น 400 ล้านบาท ฟากบิบบอล “สันติสุข โฆษิอาภาพันธ์” ชี้ขนส่งครึ่งหลังบูม ไฮซีชันนำเข้า ส่งออกตันยอด มั่นใจผลงานปี 2566 ชลุย ระบุสัดส่วนทางเรือแน่น 70%(พันหุ้น)

TNP-KK เต็มรับรัฐกระตุ้นศก. ลุ้นเงินดิจิทัลต่อยอดขาย ฟูจ้บตา รัฐบาลชุดใหม่กระตุ้นเศรษฐกิจ หนุนค้าปลีกยอดขายบูม โบรกฯ TNP, KK มีไอเดีย ฟากผู้บริหาร “อมร พุฒิพิริยะ” TNP ขานรับนโยบาย ตั้งตารอเงินดิจิทัล เชื่อดันการใช้จ่ายสะพัด ลุยขายนิวโปรดักต์หลังยอดโต 10% โบรกฯ ส่งผลงานครึ่งปีหลัง 2566 สดใส เคาะเป้า 4.62 บาท(พันหุ้น)

KJL ลุยกำลังผลิต คำสั่งซื้อสินค้าพุ่ง กำไรนิวไฮต่อเนื่อง โบรกฯ ส่ง KJL เข้าสู่ซีชันตั้งแต่เดือนกันยายน คำสั่งซื้อลูกค้าไหลเข้าพอร์ตเทียบ หนุนจากงานภาครัฐ-เอกชนเดินหน้าขายายลงทุน วางแผนเพิ่มเครือข่ายลูกค้า 5,000 รายในปี 2566 และเป็น 15,000 รายในปี 2568 ต้นยอดขายในอนาคตพร้อมอัปเดตกำลังการผลิต ส่งผลกำไรปี 2566-2569 เติบโตต่อเนื่อง (พันหุ้น)



ที่มา: TQ Professional, TF Day

SET Daily: แนวโน้มอ่อนตัว

Resistance 1,560 - 1,570

Support 1,540 - 1,530

กลยุทธ์การลงทุน SET Index อ่อนตัวตามภูมิภาคหลังระยะสั้น Upside เริ่มตั้งตัว พาเอา Indicator เกิดสัญญาณลบพร้อมกัน วันนี้ทยอยดูแนวรับเดิม 1,540/1,530 ส่วนแนวต้าน 1,560/1,570 รอซื้อเมื่ออ่อนตัว



ที่มา: TQ Professional, TF weekly

SET Weekly: ติด EMA200 Week

กลยุทธ์การลงทุน ระยะกลางตลาดยังจับตามูลค่าทางเศรษฐกิจที่จะส่งผลกระทบต่อดัชนีของธนาคารกลางหลักเรื่องนโยบายดอกเบี้ย อย่างไรก็ตามเงินเฟ้อพื้นฐานที่ยังอยู่สูงกว่าเป้าหมาย อาจจำเป็นต้องคงดอกเบี้ยในระดับสูงไปก่อน ในทางเทคนิค TF weekly แท่งเทียนรายสัปดาห์ประคองตัวเหนือ Trend Line ล่าสุดยังไม่ผ่าน EMA200 Week และขึ้นมาเล่นในกรอบบนได้มอง Sideways ต่อ มีแนวต้าน 1,580/1,600 แนวรับ 1,520/1,500



ที่มา: TQ Professional, TF daily

Gold Spot: เก็งกำไรขึ้นขายลงซื้อ

กลยุทธ์การลงทุน Gold Spot ปิดตัวยังถูกกดดันจากดอลลาร์และ Bond Yield ที่ปรับขึ้น // แท่งเทียนมีแนวโน้มย่อไปที่ EMA10 วัน ด้าน Indicator อ่อนลงต่อ เลือกลงซื้อแบบขึ้นขายลงซื้อ โดยมีแนวต้าน US\$1,940-1,950/Oz แนวรับ US\$1,920-1,910/Oz

Resistance 1,940 - 1,950

Support 1,920 - 1,910

Technical Analyst

Apichai Raomanachai No. 002939

Asst. Technical Analyst

Noppom Chaykaew No. 043964

ข้อมูลในเอกสารฉบับนี้ รวบรวมมาจากแหล่งข้อมูลที่น่าเชื่อถือ อย่างไรก็ดี บริษัทหลักทรัพย์ คิงส์ฟอร์ด จำกัด (มหาชน) ไม่สามารถที่จะยืนยันหรือรับรองความถูกต้องของข้อมูลเหล่านั้นได้ ไม่ว่าประการใด ๆ บทวิเคราะห์ในเอกสารนี้ จัดทำขึ้นโดยอ้างอิงหลักเกณฑ์ทางวิชาการเกี่ยวกับหลักการวิเคราะห์ และมีได้เป็นการชี้แนะ หรือเสนอแนะให้ซื้อหรือขายหลักทรัพย์ใด ๆ ของผู้อ่าน ไม่ว่าจะเกิดจากการอ่านบทความในเอกสารนี้หรือไม่ก็ตาม ล้วนเป็นผลจากการใช้วิจารณญาณของผู้อ่าน โดยไม่มีส่วนเกี่ยวข้องกับหรือผูกพันใด ๆ กับ บริษัทหลักทรัพย์ คิงส์ฟอร์ด จำกัด (มหาชน) ไม่มีการเฝ้า



ที่มา ; TQ Professional

ILM

Resistance 23.90-24.50

Support 23.10

แนะนำเก็งกำไร แ่งเทียนฟื้นตัวต่อเนื่อง พร้อมปริมาณการซื้อขายเข้าสะสม ส่วน MACD / RSI ชัยขึ้นด้วยสัญญาณบวก เบื้องต้นคาดหวังการแกว่งขึ้นสู่แนวต้านถัดไป 23.90-24.50 บาท ส่วนแนวรับ 23.10 บาท และ Stop Loss ที่ 22.80 บาท



ที่มา ; TQ Professional

KGEN

Resistance 1.64

Support 1.35

แนะนำเก็งกำไร แ่งเทียนแกว่งตัวขึ้นเหนือ EMA200 วัน พร้อมปริมาณการซื้อขายเข้าสะสม ส่วน MACD / RSI ประคองตัวบวก เบื้องต้นคาดสร้างจังหวะยังขึ้นต่อมีแนวต้านถัดไป 1.64 บาท ส่วนแนวรับ 1.35 บาท และพิจารณาจุด Stop Loss ที่ 1.28 บาท



ที่มา ; TQ Professional

PRM

Resistance 7.25

Support 6.80

แนะนำเก็งกำไร แ่งเทียนแกว่งตัวขึ้นผ่าน EMA200 วัน ด้านปริมาณการซื้อขายเข้าสะสม ส่วน Indicator MACD และ RSI มีแนวโน้มเป็นบวก เบื้องต้นคาดหวังการขึ้นต่อ โดยมีแนวต้าน 7.25 บาท แนวรับ 6.80 บาท ส่วนจุด Stop Loss 6.65 บาท

Technical Analyst

Apichai Raomanachai No. 002939

Asst. Technical Analyst

Nopporn Chaykaew No. 043964

ข้อมูลในเอกสารฉบับนี้ รวบรวมมาจากแหล่งข้อมูลที่เชื่อถือได้ อย่างไรก็ดี บริษัทหลักทรัพย์ คิงส์ฟอร์ด จำกัด (มหาชน) ไม่สามารถที่จะยืนยันหรือรับรองความถูกต้องของข้อมูลเหล่านี้ได้ ไม่ว่าประการใด ๆ บทวิเคราะห์ในเอกสารนี้ จัดทำขึ้นโดยอ้างอิงหลักเกณฑ์ทางวิชาการเกี่ยวกับหลักการวิเคราะห์ และมีได้เป็นการชี้นำ หรือเสนอแนะให้ซื้อหรือขายหลักทรัพย์ใด ๆ การตัดสินใจซื้อหรือขายหลักทรัพย์ใด ๆ ของผู้อ่าน ไม่ว่าจะเกิดจากการอ่านบทความในเอกสารนี้หรือไม่ก็ตาม ล้วนเป็นผลจากการใช้วิจารณญาณของผู้อ่าน โดยไม่มีส่วนเกี่ยวข้องกับหรือพ้องยุคพินใด ๆ กับ บริษัทหลักทรัพย์ คิงส์ฟอร์ด จำกัด(มหาชน) ไม่ว่ากรณีใด



วันพุธที่ 6 กันยายน พ.ศ. 2566



ที่มา: Kingsford Research

ภาพการลงทุในระยะสั้น

S50U23 ปิดที่ 943.90 จุด ปรับตัวลดลง 2.6 จุด หรือ +0.27% S50U23 มีการเคลื่อนไหวระยะสั้นในลักษณะพักตัวทรงกรอบล่างของแนวโน้มขาขึ้น โดยมีแนวต้านที่บริเวณ 950 จุด และแนวรับที่บริเวณ 940 จุด ส่วน Indicator สนับสนุนในแนวโน้มขาลงแต่ MACD มีสัญญาณการกลับตัว ทำให้มองการเคลื่อนไหวในระยะสั้น อาจจะมีการปรับตัวเพิ่มขึ้น โดยหากปรับตัวเหนือ 950 จุดการเลือกฝั่ง Long จะเป็นฝั่งที่ได้เปรียบกว่า แต่หากสามารถปรับตัวต่ำกว่า 940 จุด การเลือกฝั่ง Short จะเป็นฝั่งที่ได้เปรียบกว่า



ที่มา: Kingsford Research

ภาพการลงทุในระยะยาว

สำหรับภาพรายสัปดาห์ แนะนำลดสถานะเหลือเปิดสถานะ Long 1/3 Port SET 50 INDEX FUTURE ปรับตัวลดลงต่ำกว่า 950 จุดจึงควรลดความเสี่ยง โดยการเคลื่อนไหวยังเป็นการปรับตัวลงอยู่บนแนวโน้มขาขึ้น ส่วน Indicator RSI สนับสนุนในแนวโน้มขาลง ส่วน MACD สนับสนุนในแนวโน้มขาลงแต่มีการปรับตัวสูงขึ้น ทำให้ในระยะรายสัปดาห์เป็นลักษณะของการพักตัว โดยมีแนวต้านอยู่ที่ 955 จุด แนวรับและจุด StopLoss ที่ 935 จุด หากสามารถปรับตัวเหนือ 955 จุดได้ ควร Long 2/3 Port

Market Overview

นักลงทุนต่างชาติ Short สุทธิ 14,697 สัญญา ส่วนยอดสะสมประจำเดือน ก.ย. มียอด Short สุทธิ 46,820 สัญญา และยอดสะสมปี 2566 เป็นยอด Short สุทธิ 177,283 สัญญา ในส่วนของตลาดหุ้นสหรัฐเมื่อวานนี้ ดัชนี DJIA ปิดที่ -0.56%, ดัชนี S&P500 ปิดที่ -0.42% และ ดัชนี Nasdaq ปิดที่ -0.08% อัตราผลตอบแทนพันธบัตรรัฐบาลสหรัฐอายุ 10 ปีพุ่งขึ้นแตะระดับ 4.234% เมื่อคืนนี้ หลังมีข้อมูลบ่งชี้ว่า เฟดยังไม่จำเป็นต้องเปลี่ยนแปลงอัตราดอกเบี้ยในเร็ว ๆ นี้ ทั้งนี้ พันธบัตรรัฐบาลสหรัฐอายุ 10 ปีใช้อ้างอิงในการกำหนดราคาของตราสารหนี้ทั่วโลก รวมถึงอัตราดอกเบี้ยเงินกู้จำนองของสหรัฐ ซึ่งการพุ่งขึ้นของอัตราผลตอบแทนพันธบัตรดังกล่าวจะทำให้ผู้บริโภคมียอดเงินสำหรับการใช้จ่ายลดน้อยลง และจะทำให้บริษัทต่าง ๆ เผชิญกับต้นทุนที่สูงขึ้นจากการชำระหนี้ ซึ่งท้ายที่สุดจะทำให้บริษัทเหล่านี้ลดการลงทุน และลดการจ่ายเงินปันผลแก่นักลงทุน ดัชนีหุ้นกลุ่มวัสดุและกลุ่มอุตสาหกรรมซึ่งมีความอ่อนไหวต่อเศรษฐกิจ เคลื่อนไหวในแดนลบตลอดทั้งวัน ก่อนที่จะปิดตลาดร่วงลง 1.8% และ 1.7% ตามลำดับ ส่วนดัชนีหุ้นกลุ่มสาธารณูปโภคซึ่งมีความอ่อนไหวต่ออัตราดอกเบี้ย ร่วงลง 1.5% จับตาข้อมูลเศรษฐกิจสหรัฐในวันนี้ ซึ่งได้แก่ การค้าเดือนค.ค. , ดัชนีภาคบริการเดือนส.ค. จากสถาบันจัดการด้านอุปทานของสหรัฐ (ISM) และรายงานสรุปภาวะเศรษฐกิจ หรือ Beige Book จากธนาคารกลางสหรัฐ (เฟด)

	Close	Change	Volume	OI
SET50	947.09	-1.4	1,591,646,700	
S50U23	943.90	-2.6	203,128	510,608.00
S50V23	945.60	-4.4	1	59.00
S50X23	943.20	-5.2	9	49.00
S50Z23	946.50	-2.1	26,170	95,308.00

Source: TQ Pro

	Last	Support	Resistance
SET50	947.09	945	955
S50U23	943.90	940	950
S50Z23	946.50	945	955

Source: Kingsford Securities

Volume by Investors	SET (Million Bath)	Index Futures (Contracts)
Local Institutions	-347.16	-364
Foreign	-1,527.87	-14,697
Local Investor	1,756.39	15,061

ข้อมูลในเอกสารฉบับนี้ รวบรวมมาจากแหล่งข้อมูลที่น่าเชื่อถือ อย่างไรก็ดี บริษัทหลักทรัพย์ คิงส์ฟอร์ด จำกัด (มหาชน) ไม่สามารถที่จะยืนยันหรือรับรองความถูกต้องของข้อมูลเหล่านี้ได้ ไม่ว่าประการใด ๆ บทวิเคราะห์ในเอกสารนี้ จัดทำขึ้นโดยอ้างอิงหลักเกณฑ์ทางวิชาการเกี่ยวกับหลักการวิเคราะห์ และมีได้เป็นการชี้แนะ หรือเสนอแนะให้ซื้อหรือขายหลักทรัพย์ใด ๆ การตัดสินใจซื้อหรือขายหลักทรัพย์ใด ๆ ของผู้อ่าน ไม่ว่าจะเกิดจากการอ่านบทความในเอกสารนี้หรือไม่ก็ตาม ล้วนเป็นผลจากการใช้วิจารณญาณของผู้อ่าน โดยไม่มีส่วนเกี่ยวข้องกับหรือพันธะผูกพันใด ๆ กับ บริษัทหลักทรัพย์ คิงส์ฟอร์ด จำกัด (มหาชน) ไม่ว่ากรณีใด

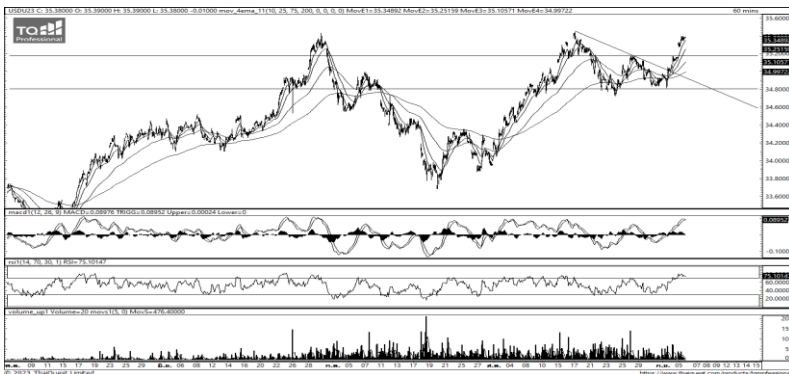
SET50 Index Futures



KINGSFORD

Series	Close	Chg	Vol. Contracts	OI	OI Chg	Theoretical	Basis	Daly Left	LTD
S50U23	943.90	15.0	203,128	524,019	-13,411	946.63	-3.19	22	28/9/2023
S50V23	945.60	15.0	1	58	1	945.97	-1.49	54	30/10/2023
S50X23	943.20	15.0	9	49	0	945.35	-3.89	84	29/11/2023
S50Z23	946.50	15.0	26,170	95,116	192	944.74	-0.59	113	28/12/2023
S50H24	943.80	15.0	4,679	17,458	419	942.86	-3.29	204	28/3/2024

Currency Futures



ที่มา: Kingsford Research

ภาพการลงทุนระยะสั้น

เข้านี้ dollar index อยู่ที่ 104.82 จุด แฉ่งค่าขึ้น 0.02% โดยที่ USDU23 เมื่อวานนี้ ปิดก่อนค่า 0.25 บาท/ USD โดยค่าเงินมีการเคลื่อนไหวทะลุกรอบรูปแบบราคาอุปสามเหลี่ยม โดยมีการปรับตัวขึ้นเหนือ EMA ทั้ง 4 เส้น แต่มีการติดยอดของค่าเงินก่อนหน้า ส่วน Indicator สนับสนุนในทิศทางขาขึ้น RSI อยู่เหนือ 70% แสดงถึงแรงความต้องการขายเพื่อทำกำไรเพิ่มมากขึ้น ซึ่งส่งผลให้ค่าเงินเคลื่อนไหวในลักษณะปรับตัวอ่อนค่าที่แรงขึ้น โดยมองเป้าหมายการเคลื่อนไหวของ USDU23 อยู่ที่แนวรับ 35.20 และมีแนวต้านที่ 35.50 หากยังยืนเหนือ 35.20 การเปิดสถานะ Long จะเป็นฝั่งที่ได้เปรียบกว่า

	Last	Change	Volume	OI
USDU23	35.39	0.24	21,974	103,432
USDV23	35.27	0.24	245	2,910
USDX23	34.99	0.25	1,570	438
USDZ23	35.06	0.23	21,853	41,661

Source: TQ Pro

	Last	Support	Resistance
RTXUSTB	35.38	35.20	35.50
USDU23	35.39	35.20	35.50
USDZ23	35.06	34.80	35.20

Source: Kingsford Securities

Apichai Raomanachai

Fundamental and Technical Investment Analysis

ID No. 002939 Tel 02-829-6999 Ext 2200

Email : apichai.ra@kfsec.co.th

Nut Kaewborisutsakul

Assistant Investment Analyst

ข้อมูลในเอกสารฉบับนี้ รวบรวมมาจากแหล่งข้อมูลที่น่าเชื่อถือ อย่างไรก็ดี บริษัทหลักทรัพย์ คิงส์ฟอร์ด จำกัด (มหาชน) ไม่สามารถที่จะยืนยันหรือรับรองความถูกต้องของข้อมูลเหล่านี้ได้ ไม่ว่าประการใด ๆ บทวิเคราะห์ในเอกสารนี้ จัดทำขึ้นโดยอ้างอิงหลักเกณฑ์ทางวิชาการเกี่ยวกับหลักการวิเคราะห์ และมีได้เป็นการชี้แนะ หรือเสนอแนะให้ซื้อหรือขายหลักทรัพย์ใด ๆ การตัดสินใจซื้อหรือขายหลักทรัพย์ใด ๆ ของผู้อ่าน ไม่ว่าจะเกิดจากการอ่านบทความในเอกสารนี้หรือไม่ก็ตาม ล้วนเป็นผลจากการใช้วิจารณญาณของผู้อ่าน โดยไม่มีส่วนเกี่ยวข้องกับหรือพันธผูกพันใด ๆ กับ บริษัทหลักทรัพย์ คิงส์ฟอร์ด จำกัด (มหาชน) ไม่ว่ากรณีใด



Most Active Grainer (%chg)

Rank	STOCK	OI	Price Chg (20 Working Days)
1	JMT	4,626	26.90%
2	JAS	140,641	26.06%
3	MBK	3,321	22.29%
4	KCE	6,810	20.83%
5	BEAUTY	11,001	20.00%
6	ERW	3,803	19.66%
7	TQM	6,701	19.05%
8	MTC	5,869	18.38%
9	COM7	10,437	18.35%
10	TKN	12,344	16.95%
11	CBG	6,578	16.61%
12	UNIQ	3,415	15.94%
13	GLOBAL	2,497	13.50%
14	ITD	21,720	12.50%
15	ICHI	11,738	12.41%
16	AEONTS	275	12.13%
17	AMATA	1,504	11.84%
18	SAWAD	17,396	11.11%
19	SIRI	40,156	8.89%
20	CPALL	16,692	8.47%
21	STEC	14,114	8.41%
22	EA	23,490	7.86%
23	TTA	4,175	7.76%
24	KKP	2,909	7.21%
25	AAV	57,697	5.93%
26	CRC	3,120	5.92%
27	KBANK	10,796	5.69%
28	ORI	7,519	5.53%
29	ESSO	45,873	5.38%
30	AP	1,619	5.00%

Top Gainers OI (%chg)

STOCK	OI	%Daily Top OI Change	STOCK	OI	%5 Day Top OI Change
BCH	3,596	45.00%	INTUCH	1,863	25.03%
SIRI	40,156	43.50%	THG	523	24.23%
BLA	5,844	34.34%	SGP	1,561	9.08%
THG	523	24.23%	THANI	15,928	3.19%
SAMART	13,547	22.03%	HANA	6,631	2.90%
PTTGC	13,617	17.80%	EASTW	683	2.25%
SGP	1,561	8.40%	BAY	704	1.88%
TOP	5,055	1.20%	SPCG	31	0.00%
CPN	1,605	0.88%	PSH	1,182	-0.08%
SAWAD	17,396	0.12%	TVO	526	-0.75%
THCOM	9,319	0.09%	AP	1,619	-0.98%
BA	8,948	0.07%	CKP	24,155	-2.72%
LH	10,783	0.06%	CPALL	16,692	-3.23%
TTCL	5,732	0.00%	BEC	20,643	-5.47%
TTCL	5,732	0.00%	TRUE	38,523	-5.68%

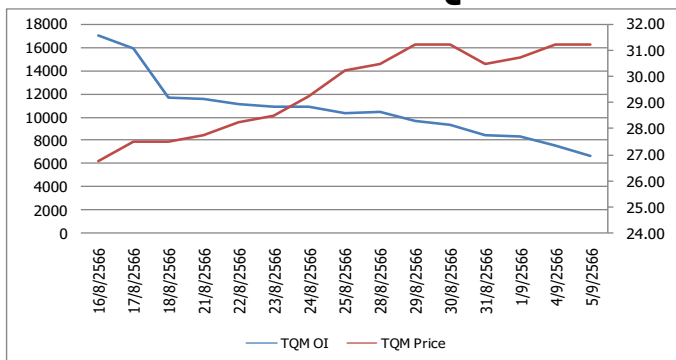
Source: TQ Pro

Top Loser OI (%chg)

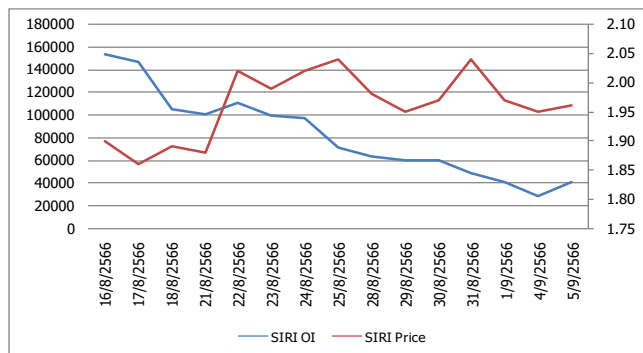
STOCK	OI	%Daily Top OI Change	STOCK	OI	%5 Day Top OI Change
LPN	1,424	-51.32%	BEAUTY	11,001	-76.65%
SCB	4,567	-46.75%	TKN	12,344	-64.43%
CHG	10,654	-37.88%	EPG	3,379	-62.79%
KEX	4,496	-28.77%	SCB	4,567	-61.71%
MAJOR	6,622	-27.87%	BCH	3,596	-61.65%
STA	2,967	-25.95%	S	13,565	-61.04%
GLOBAL	2,497	-24.61%	GFPT	4,821	-60.66%
STGT	4,666	-23.61%	LPN	1,424	-59.66%
TISCO	255	-22.96%	STPI	23,323	-59.52%
EPG	3,379	-22.85%	AMATA	1,504	-56.00%
UNIQ	3,415	-22.67%	UNIQ	3,415	-53.67%
TCAP	725	-21.96%	MINT	3,874	-53.32%
OSP	2,465	-21.87%	PRM	4,855	-53.17%
BAM	19,123	-21.55%	KKP	2,909	-51.94%
OR	8,262	-21.18%	SUPER	49,022	-51.65%

หุ้นที่มีทิศทาง ราคาและ OI ที่น่าจับตามอง

OI Trend TQM



OI Trend SIRI



Recommend : Short **Resistance : 33.00**
Support : 31.50 **Stop-Loss : 33.50**

Recommend : Long **Resistance : 3.40**
Support : 3.00 **Stop-Loss : 2.80**

Source: KINGSFORD

APICHA RAOMANACHAI No. 002939
NUT KAEWBORISUTSAKUL Asst. Derivatives Analyst

ข้อมูลในเอกสารฉบับนี้ รวมรวมมาจากแหล่งข้อมูลที่น่าเชื่อถือ อย่างไรก็ตาม บริษัทหลักทรัพย์ คิงส์ฟอร์ด จำกัด (มหาชน) ไม่สามารถที่จะยืนยันหรือรับรองความถูกต้องของข้อมูลเหล่านี้ได้ ไม่ว่าประการใด ๆ บทวิเคราะห์ในเอกสารนี้ จัดทำขึ้นโดยอ้างอิงหลักการทางวิชาการเกี่ยวกับหลักการวิเคราะห์ และมิได้เป็นการชี้นำ หรือเสนอแนะให้ซื้อหรือขายหลักทรัพย์ใด ๆ การตัดสินใจซื้อหรือขายหลักทรัพย์ใด ๆ ของผู้อ่าน ไม่ว่าจะเกิดจากการอ่านบทความในเอกสารหรือไม่ได้ตาม ส่วนเป็นผลจากการใช้วิจารณญาณของผู้อ่าน โดยไม่มีส่วนเกี่ยวข้องกับหรือที่ระบุพื้นที่ใด ๆ กับ บริษัทหลักทรัพย์ คิงส์ฟอร์ด จำกัด (มหาชน) ไม่ควรกรณีใด

Short Sales



KINGSFORD

มูลค่าการขายชอร์ต ณ วันที่ 05 กันยายน 2566

หลักทรัพย์	ปริมาณหุ้นที่ขายชอร์ต (หุ้น)	มูลค่าการขายชอร์ต (บาท)	%เทียบมูลค่าซื้อขายตลาดรวม
7UP	747,800	394,574	0.54%
AAI	534,700	2,106,494	1.16%
AAV	1,746,300	5,008,910	5.13%
AAV-R	3,011,000	8,610,334	8.84%
ACE	103,700	179,401	0.80%
ACE-R	24,500	42,346	0.19%
ADVANC	242,100	51,783,500	8.18%
ADVANC-R	320,400	68,497,900	10.83%
AEONTS	2,100	361,200	1.69%
AEONTS-R	18,600	3,186,150	14.99%
AGE	55,900	126,334	5.41%
AH	71,800	2,545,525	3.34%
AH-R	300	10,650	0.01%
AIE	11,300	19,210	0.92%
AIT	525,100	2,549,886	41.27%
AMATA	298,000	7,565,575	6.31%
AMATA-R	244,600	6,198,350	5.18%
AMATAV	3,000	18,600	6.12%
AOT	1,761,600	126,835,200	16.80%
AOT-R	446,200	32,126,400	4.26%
AP	1,323,400	16,562,850	23.44%
AP-R	215,900	2,718,250	3.82%
ASIAN	51,700	436,560	1.90%
ASK	3,700	91,220	0.76%
ASK-R	2,600	64,440	0.54%
ASW	20,000	172,000	1.55%
AU	38,400	407,040	2.74%
AU-R	200	2,120	0.01%
AUCT	98,400	1,052,880	10.16%
AURA	4,500	81,000	0.07%
AURA-R	27,400	489,560	0.42%
AWC	4,210,100	17,281,106	9.47%
AWC-R	5,881,700	24,115,388	13.24%
BA	108,700	1,815,290	9.36%
BA-R	4,200	70,140	0.36%
BAFS-R	9,100	277,200	10.51%
BAM	1,214,500	13,919,180	11.94%
BAM-R	342,100	3,933,950	3.36%
BANPU	63,549,300	517,103,310	18.86%
BANPU-R	14,249,800	116,014,940	4.23%
BAY	10,000	327,500	3.86%
BAY-R	8,200	268,450	3.16%
BBIK	1,200	134,400	0.79%
BBIK-R	16,800	1,896,550	11.00%
BBL	135,500	22,739,850	2.67%
BBL-R	120,400	20,166,650	2.37%
BCH	281,600	5,388,160	8.43%
BCH-R	89,800	1,715,180	2.69%
BCP	294,500	11,349,025	5.91%
BCP-R	95,000	3,646,075	1.91%
BCPG	791,400	7,862,670	14.79%
BCPG-R	72,800	725,195	1.36%
BDMS	3,368,600	91,794,350	7.63%
BDMS-R	1,157,400	31,529,375	2.62%
BE8	25,100	1,160,600	0.86%

ข้อมูลในเอกสารฉบับนี้ รวบรวมมาจากแหล่งข้อมูลที่เชื่อถือได้ อย่างไรก็ตาม บริษัทหลักทรัพย์ คิงส์ฟอร์ด จำกัด (มหาชน) ไม่สามารถที่จะยืนยันหรือรับรองความถูกต้องของข้อมูลเหล่านั้นได้ ไม่ว่าประการใด ๆ บทวิเคราะห์ในเอกสารนี้ จัดทำขึ้นโดยอ้างอิงหลักเกณฑ์ทางวิชาการเกี่ยวกับหลักการวิเคราะห์ และมีได้เป็นการชี้แนะ หรือเสนอแนะให้ซื้อหรือขายหลักทรัพย์ใด ๆ การตัดสินใจซื้อหรือขายหลักทรัพย์ใด ๆ ของผู้อ่าน ไม่ว่าจะเกิดจากการอ่านบทความในเอกสารนี้หรือไม่ก็ตาม ล้วนเป็นผลจากการใช้วิจารณญาณของผู้อ่าน โดยไม่มีส่วนเกี่ยวข้องกับหรือพึ่งพิงผูกพันใด ๆ กับ บริษัทหลักทรัพย์ คิงส์ฟอร์ด จำกัด (มหาชน) ไม่ว่ากรณีใด

Short Sales



KINGSFORD

มูลค่าการขายชอร์ต ณ วันที่ 05 กันยายน 2566

หลักทรัพย์	ปริมาณหุ้นที่ขายชอร์ต (หุ้น)	มูลค่าการขายชอร์ต (บาท)	%เทียบมูลค่าซื้อขายตลาดรวม
BEAUTY	256,300	155,464	1.77%
BEC	74,200	632,225	2.83%
BEC-R	41,500	354,445	1.58%
BEM	2,579,400	22,076,945	14.86%
BEM-R	990,300	8,476,205	5.71%
BGC	5,000	48,750	0.61%
BGRIM	910,100	29,910,975	6.25%
BGRIM-R	2,467,800	81,557,075	16.96%
BH	74,400	18,996,900	9.33%
BH-R	108,700	27,764,300	13.62%
BJC	222,400	7,394,800	10.20%
BJC-R	461,600	15,309,675	21.17%
BLA	39,100	972,950	2.95%
BLA-R	14,800	368,520	1.12%
BLAND-R	290,000	232,000	5.91%
BPP	60,800	899,840	5.54%
BPP-R	3,200	47,360	0.29%
BRI	54,700	494,160	3.81%
BRR	23,900	154,715	0.44%
BTG	20,900	515,110	3.52%
BTG-R	7,600	187,010	1.28%
BTS	5,522,600	39,731,450	18.94%
BTS-R	2,201,900	15,801,360	7.55%
BYD	340,200	2,881,030	2.02%
BYD-R	897,600	7,631,775	5.33%
CBG	379,100	32,116,100	3.18%
CBG-R	742,700	62,737,575	6.22%
CENTEL	279,200	12,994,350	10.52%
CENTEL-R	142,400	6,622,225	5.36%
CHASE	1,000	2,420	0.03%
CHAYO	89,500	698,080	2.46%
CHG	2,779,200	8,849,094	7.04%
CHG-R	4,215,200	13,432,020	10.68%
CK	325,300	7,454,860	7.13%
CK-R	237,800	5,458,450	5.21%
CKP	1,043,000	3,875,348	8.33%
CKP-R	511,700	1,903,756	4.09%
COM7	1,099,700	35,443,875	13.95%
COM7-R	5,000	161,000	0.06%
CPALL	1,170,000	74,998,475	7.17%
CPALL-R	551,100	35,346,350	3.38%
CPAXT	290,300	10,093,075	6.72%
CPAXT-R	403,000	13,992,600	9.32%
CPF	908,500	19,027,520	5.48%
CPF-R	491,400	10,243,780	2.96%
CPN	122,600	8,331,550	5.10%
CPN-R	503,900	34,314,650	20.96%
CRC	697,100	28,051,650	10.87%
CRC-R	649,800	26,223,900	10.13%
CV	334,900	371,480	4.58%
DCC	480,400	956,732	14.70%
DCC-R	322,700	642,778	9.88%
DELTA	444,200	48,057,400	8.56%
DELTA-R	398,200	43,036,050	7.67%
DITTO	33,000	1,023,000	1.83%

ข้อมูลในเอกสารฉบับนี้ รวบรวมมาจากแหล่งข้อมูลที่เชื่อถือได้ อย่างไรก็ตาม บริษัทหลักทรัพย์ คิงส์ฟอร์ด จำกัด (มหาชน) ไม่สามารถที่จะยืนยันหรือรับรองความถูกต้องของข้อมูลเหล่านี้ได้ ไม่ว่าประการใด ๆ บทวิเคราะห์ในเอกสารนี้ จัดทำขึ้นโดยอ้างอิงหลักเกณฑ์ทางวิชาการเกี่ยวกับหลักการวิเคราะห์ และมิได้เป็นการชี้แนะ หรือเสนอแนะให้ซื้อหรือขายหลักทรัพย์ใด ๆ การตัดสินใจซื้อหรือขายหลักทรัพย์ใด ๆ ของผู้อ่าน ไม่ว่าจะเกิดจากการอ่านบทความในเอกสารนี้หรือไม่ก็ตาม ล้วนเป็นผลจากการใช้วิจารณญาณของผู้อ่าน โดยไม่มีส่วนเกี่ยวข้องกับหรือพึ่งพิงผูกพันใด ๆ กับ บริษัทหลักทรัพย์ คิงส์ฟอร์ด จำกัด (มหาชน) ไม่ว่ากรณีใด

Short Sales



KINGSFORD

มูลค่าการขายชอร์ต ณ วันที่ 05 กันยายน 2566

หลักทรัพย์	ปริมาณหุ้นที่ขายชอร์ต (หุ้น)	มูลค่าการขายชอร์ต (บาท)	%เทียบมูลค่าซื้อขายตลาดรวม
DITTO-R	69,700	2,143,525	3.86%
DMT	80,700	1,016,820	10.20%
DOHOME	107,400	1,213,620	3.26%
DOHOME-R	63,100	718,300	1.91%
DRT	10,400	84,955	1.62%
DUSIT	12,000	129,600	0.47%
EA	710,200	43,880,425	8.16%
EA-R	1,239,500	76,296,850	14.25%
EASTW-R	4,600	21,408	0.44%
EGCO	108,800	14,483,750	11.96%
EGCO-R	231,500	30,665,550	25.46%
EKH	273,300	2,213,730	31.18%
EKH-R	1,800	14,580	0.21%
EPG	150,600	1,062,770	8.57%
EPG-R	214,900	1,508,130	12.22%
ERW	820,300	4,587,845	5.07%
ESSO-R	158,800	1,556,240	2.26%
ETC	13,100	39,038	0.45%
FORTH	82,700	2,790,950	6.75%
FORTH-R	26,300	880,925	2.15%
FSMART	165,400	1,785,990	5.20%
GFPT	213,400	2,337,230	26.68%
GFPT-R	36,900	405,700	4.61%
GLOBAL	626,300	11,632,460	7.59%
GLOBAL-R	1,064,900	19,785,270	12.90%
GPSC	212,100	11,080,500	2.79%
GPSC-R	1,407,400	73,535,125	18.50%
GULF	1,040,500	48,655,975	5.82%
GULF-R	1,793,100	83,862,400	10.04%
GUNKUL	713,600	2,559,964	3.00%
GUNKUL-R	647,300	2,325,642	2.72%
HANA	257,500	15,922,325	4.58%
HANA-R	521,500	32,165,575	9.27%
HENG	16,800	43,344	0.70%
HL	8,100	105,890	1.73%
HMPRO	2,661,400	36,195,040	15.51%
HMPRO-R	1,458,500	19,835,110	8.50%
HTC	25,500	967,925	4.37%
HUMAN	12,500	128,750	9.19%
ICHI	156,300	2,551,270	1.28%
ICHI-R	172,900	2,833,430	1.41%
III	190,800	2,289,600	9.26%
ILM	33,400	781,230	2.09%
ILM-R	2,500	58,330	0.16%
INTUCH	131,500	9,587,425	2.69%
INTUCH-R	658,900	48,039,975	13.50%
IRPC	5,123,800	11,786,040	11.71%
IRPC-R	5,436,400	12,503,720	12.42%
ITC-R	209,000	4,272,510	2.95%
ITD	222,200	345,599	3.75%
ITD-R	97,100	152,104	1.64%
IVL	1,378,200	39,656,800	7.89%
IVL-R	1,888,200	53,977,675	10.81%
JMART	640,600	15,220,320	2.29%

ข้อมูลในเอกสารฉบับนี้ รวบรวมมาจากแหล่งข้อมูลที่เชื่อถือได้ อย่างไรก็ตาม บริษัทหลักทรัพย์ คิงส์ฟอร์ด จำกัด (มหาชน) ไม่สามารถที่จะยืนยันหรือรับรองความถูกต้องของข้อมูลเหล่านี้ได้ ไม่ว่าประการใด ๆ บทวิเคราะห์ในเอกสารนี้ จัดทำขึ้นโดยอ้างอิงหลักเกณฑ์ทางวิชาการเกี่ยวกับหลักการวิเคราะห์ และมีได้เป็นการชี้แนะ หรือเสนอแนะให้ซื้อหรือขายหลักทรัพย์ใด ๆ การตัดสินใจซื้อหรือขายหลักทรัพย์ใด ๆ ของผู้อ่าน ไม่ว่าจะเกิดจากการอ่านบทความในเอกสารนี้หรือไม่ก็ตาม ล้วนเป็นผลจากการใช้วิจารณญาณของผู้อ่าน โดยไม่มีส่วนเกี่ยวข้องกับหรือพันธะผูกพันใด ๆ กับ บริษัทหลักทรัพย์ คิงส์ฟอร์ด จำกัด (มหาชน) ไม่ว่ากรณีใด

Short Sales



KINGSFORD

มูลค่าการขายชอร์ต ณ วันที่ 05 กันยายน 2566

หลักทรัพย์	ปริมาณหุ้นที่ขายชอร์ต (หุ้น)	มูลค่าการขายชอร์ต (บาท)	%เทียบมูลค่าซื้อขายตลาดรวม
JMART-R	1,268,000	30,177,060	4.54%
JMT	502,700	23,333,550	7.23%
JMT-R	20,000	930,000	0.29%
JTS	12,400	425,650	2.38%
JTS-R	40,600	1,391,025	7.78%
KAMART	705,000	9,513,130	4.10%
KBANK	519,100	67,612,650	12.32%
KBANK-R	499,700	65,065,250	11.86%
KBSPIF	2,600	22,750	10.16%
KCE	268,900	13,661,275	5.25%
KCE-R	249,600	12,667,300	4.88%
KEX	72,600	605,655	6.00%
KEX-R	14,100	117,660	1.17%
KKP	88,100	5,215,725	1.89%
KKP-R	293,700	17,355,475	6.29%
KLINIQU	1,300	48,750	0.18%
KSL	689,200	2,392,798	3.49%
KSL-R	1,009,600	3,481,360	5.11%
KTB	2,651,600	50,447,310	7.69%
KTB-R	2,417,200	45,976,890	7.01%
KTC	155,400	7,320,150	14.12%
KTC-R	59,300	2,785,225	5.39%
LANNA	306,900	4,799,320	24.66%
LANNA-R	190,600	2,974,330	15.32%
LH	2,379,300	19,748,190	6.62%
LH-R	1,562,500	12,968,790	4.35%
LHFG	1,866,100	1,960,567	18.58%
LHFG-R	2,500	2,625	0.02%
LPN	76,500	318,240	21.24%
LPN-R	12,100	50,336	3.36%
M	32,800	1,541,600	14.18%
M-R	18,500	869,325	8.00%
MAJOR	209,200	2,919,680	2.72%
MAJOR-R	459,900	6,432,550	5.97%
MASTER	17,000	1,142,500	1.96%
MBK	352,500	6,866,850	12.37%
MBK-R	184,700	3,601,180	6.48%
MC	116,300	1,497,520	5.05%
MDX	1,100	3,608	1.36%
MEGA	122,800	5,321,450	6.11%
MEGA-R	62,000	2,672,225	3.08%
MGC-R	2,800	24,080	0.02%
MINT	1,803,600	59,791,125	17.76%
MINT-R	853,400	28,252,025	8.40%
MOSHI-R	21,100	1,275,350	0.42%
MTC	963,000	38,760,300	11.87%
MTC-R	784,100	31,591,550	9.66%
NCAP	900,600	3,596,832	5.77%
NER	563,300	2,801,606	2.26%
NEX	452,400	6,123,940	5.36%
NEX-R	50,800	686,210	0.60%
NOBLE	39,000	163,800	5.83%
NRF	150,400	886,275	6.86%
NSL	19,700	470,900	1.30%

ข้อมูลในเอกสารฉบับนี้ รวบรวมมาจากแหล่งข้อมูลที่เชื่อถือได้ อย่างไรก็ตาม บริษัทหลักทรัพย์ คิงส์ฟอร์ด จำกัด (มหาชน) ไม่สามารถที่จะยืนยันหรือรับรองความถูกต้องของข้อมูลเหล่านี้ได้ ไม่ว่าประการใด ๆ บทวิเคราะห์ในเอกสารนี้ จัดทำขึ้นโดยอ้างอิงหลักเกณฑ์ทางวิชาการเกี่ยวกับหลักการวิเคราะห์ และมีได้เป็นการชี้แนะ หรือเสนอแนะให้ซื้อหรือขายหลักทรัพย์ใด ๆ การตัดสินใจซื้อหรือขายหลักทรัพย์ใด ๆ ของผู้อ่าน ไม่ว่าจะเกิดจากการอ่านบทความในเอกสารนี้หรือไม่ก็ตาม ล้วนเป็นผลจากการใช้วิจารณญาณของผู้อ่าน โดยไม่มีส่วนเกี่ยวข้องกับหรือพึ่งพิงผูกพันใด ๆ กับ บริษัทหลักทรัพย์ คิงส์ฟอร์ด จำกัด (มหาชน) ไม่ว่ากรณีใด

Short Sales



KINGSFORD

มูลค่าการขายชอร์ต ณ วันที่ 05 กันยายน 2566

หลักทรัพย์	ปริมาณหุ้นที่ขายชอร์ต (หุ้น)	มูลค่าการขายชอร์ต (บาท)	%เทียบมูลค่าซื้อขายตลาดรวม
NUSA	212,800	108,528	0.91%
ONEE	251,800	1,233,812	6.86%
ONEE-R	18,300	89,706	0.50%
OR	225,000	4,555,470	3.06%
OR-R	567,300	11,489,870	7.72%
ORI	140,100	1,457,040	5.29%
ORI-R	16,400	171,420	0.62%
OSP	459,900	13,451,550	11.13%
OSP-R	114,700	3,348,625	2.77%
OTO	65,300	84,237	0.95%
PCC	14,500	46,110	3.04%
PLANB	227,100	2,105,740	5.63%
PLANB-R	19,800	183,150	0.49%
PLAT	6,600	22,308	0.98%
PLAT-R	22,300	75,106	3.31%
PR9	23,200	408,080	3.53%
PR9-R	14,700	258,720	2.24%
PRIME	71,500	94,380	1.05%
PRM	539,500	3,717,645	3.04%
PRM-R	1,200	8,340	0.01%
PSH	3,800	50,160	0.33%
PSH-R	29,500	386,860	2.56%
PSL	464,600	4,380,080	3.89%
PSL-R	831,700	7,838,285	6.97%
PTG	238,900	2,462,940	6.15%
PTG-R	190,700	1,967,910	4.91%
PTL	31,300	426,730	3.36%
PTL-R	12,300	168,510	1.32%
PTT	3,164,500	109,966,375	13.98%
PTT-R	772,300	26,837,275	3.41%
PTTEP	693,000	111,963,400	13.37%
PTTEP-R	576,200	92,853,900	11.11%
PTTGC	1,557,600	56,885,875	15.23%
PTTGC-R	945,500	34,539,275	9.24%
RABBIT	3,394,900	2,833,208	1.68%
RAM	1,200	51,600	4.33%
RAM-R	1,700	72,725	6.14%
RATCH	484,400	16,711,800	13.69%
RATCH-R	1,050,100	36,191,300	29.69%
RBF	398,500	4,659,500	6.35%
RBF-R	150,900	1,770,620	2.41%
RCL	167,100	3,612,660	16.75%
RCL-R	59,700	1,289,540	5.98%
ROJNA	63,400	404,515	1.68%
RS	79,400	1,167,180	10.85%
S	126,200	145,130	2.65%
SABINA	44,100	1,158,875	4.19%
SABUY	579,300	4,321,775	4.18%
SABUY-R	310,100	2,325,255	2.24%
SAK	126,300	679,615	5.29%
SAMART	1,700	9,775	0.18%
SAPPE	500	42,500	0.01%
SAPPE-R	117,700	9,903,100	3.43%
SAT	46,300	870,440	8.73%
SAWAD	683,000	34,111,250	9.51%
SAWAD-R	499,500	24,937,250	6.95%

ข้อมูลในเอกสารฉบับนี้ รวบรวมมาจากแหล่งข้อมูลที่น่าเชื่อถือ อย่างไรก็ตาม บริษัทหลักทรัพย์ คิงส์ฟอร์ด จำกัด (มหาชน) ไม่สามารถที่จะยืนยันหรือรับรองความถูกต้องของข้อมูลเหล่านี้ได้ ไม่ว่าประการใด ๆ บทวิเคราะห์ในเอกสารนี้ จัดทำขึ้นโดยอ้างอิงหลักเกณฑ์ทางวิชาการเกี่ยวกับหลักการวิเคราะห์ และมีได้เป็นการชี้แนะ หรือเสนอแนะให้ซื้อหรือขายหลักทรัพย์ใด ๆ การตัดสินใจซื้อหรือขายหลักทรัพย์ใด ๆ ของผู้อ่าน ไม่ว่าจะเกิดจากการอ่านบทความในเอกสารนี้หรือไม่ก็ตาม ล้วนเป็นผลจากการใช้วิจารณญาณของผู้อ่าน โดยไม่มีส่วนเกี่ยวข้องกับหรือพึ่งพิงระบบใด ๆ กับ บริษัทหลักทรัพย์ คิงส์ฟอร์ด จำกัด (มหาชน) ไม่ว่ากรณีใด

Short Sales



KINGSFORD

มูลค่าการขายชอร์ต ณ วันที่ 05 กันยายน 2566

หลักทรัพย์	ปริมาณหุ้นที่ขายชอร์ต (หุ้น)	มูลค่าการขายชอร์ต (บาท)	%เทียบมูลค่าซื้อขายตลาดรวม
SC	478,500	2,139,326	6.39%
SC-R	85,400	380,738	1.14%
SCB	187,000	21,879,300	1.53%
SCB-R	767,900	90,013,600	6.30%
SCC	124,800	38,966,300	9.00%
SCC-R	288,400	89,934,800	20.80%
SCCC-R	1,100	151,250	7.53%
SCGP	690,400	28,153,050	6.39%
SCGP-R	687,900	27,931,425	6.36%
SCN	12,200	18,422	2.93%
SGC	330,500	707,270	0.56%
SGC-R	4,700	9,870	0.01%
SGP	237,800	1,940,995	40.28%
SGP-R	50,400	414,810	8.54%
SHR	334,100	1,002,006	4.82%
SHR-R	120,000	360,000	1.73%
SINGER	1,392,900	20,552,690	2.57%
SINGER-R	39,400	570,320	0.07%
SIRI	14,140,400	27,628,054	8.66%
SIRI-R	6,403,500	12,504,033	3.92%
SIS	26,200	626,980	1.73%
SIS-R	5,100	122,540	0.34%
SISB	61,500	2,204,800	5.39%
SISB-R	18,500	662,400	1.62%
SJWD	442,300	7,002,820	8.20%
SJWD-R	31,400	498,100	0.58%
SKR	16,500	187,320	3.58%
SMPC	32,400	359,640	15.83%
SNC	6,700	69,680	2.17%
SNNP	80,900	1,793,190	2.16%
SNNP-R	5,700	124,830	0.15%
SOLAR	15,000	11,850	0.60%
SPA	60,900	797,790	1.31%
SPALI	46,500	999,750	2.99%
SPALI-R	7,900	169,510	0.51%
SPCG	3,900	48,750	1.69%
SPCG-R	14,900	186,250	6.46%
SPRC	938,600	8,525,135	5.51%
SPRC-R	1,008,900	9,152,990	5.93%
SSP	3,800	26,980	2.89%
SSP-R	6,700	47,570	5.10%
STA	781,100	12,743,340	5.81%
STA-R	1,879,600	30,660,960	13.97%
STANLY	200	38,100	0.82%
STEC	230,200	2,670,320	5.07%
STEC-R	225,300	2,613,480	4.96%
STGT	290,800	2,152,980	5.99%
STGT-R	32,200	237,275	0.66%
STPI	16,800	67,720	2.18%
STPI-R	18,300	73,400	2.37%
SUPER	2,831,800	1,387,582	10.96%
SUPER-R	512,800	251,272	1.98%
SUSCO	59,300	237,200	1.08%
SYNEX	69,300	949,900	4.20%
TASCO	163,500	2,763,150	7.63%
TASCO-R	38,900	657,320	1.82%

ข้อมูลในเอกสารฉบับนี้ รวบรวมมาจากแหล่งข้อมูลที่เชื่อถือได้ อย่างไรก็ตาม บริษัทหลักทรัพย์ คิงส์ฟอร์ด จำกัด (มหาชน) ไม่สามารถที่จะยืนยันหรือรับรองความถูกต้องของข้อมูลเหล่านี้ได้ ไม่ว่าประการใด ๆ บทวิเคราะห์ในเอกสารนี้ จัดทำขึ้นโดยอ้างอิงหลักเกณฑ์ทางวิชาการเกี่ยวกับหลักการวิเคราะห์ และมีได้เป็นการชี้แนะ หรือเสนอแนะให้ซื้อหรือขายหลักทรัพย์ใด ๆ การตัดสินใจซื้อหรือขายหลักทรัพย์ใด ๆ ของผู้อ่าน ไม่ว่าจะเกิดจากการอ่านบทความในเอกสารนี้หรือไม่ก็ตาม ล้วนเป็นผลจากการใช้วิจารณญาณของผู้อ่าน โดยไม่มีส่วนเกี่ยวข้องกับหรือพันธะผูกพันใด ๆ กับ บริษัทหลักทรัพย์ คิงส์ฟอร์ด จำกัด (มหาชน) ไม่ว่ากรณีใด

Short Sales



KINGSFORD

มูลค่าการขายชอร์ต ณ วันที่ 05 กันยายน 2566

หลักทรัพย์	ปริมาณหุ้นที่ขายชอร์ต (หุ้น)	มูลค่าการขายชอร์ต (บาท)	%เทียบมูลค่าซื้อขายตลาดรวม
TCAP	457,200	22,815,575	24.61%
TCAP-R	240,500	11,978,700	12.95%
TEAMG	47,500	333,240	1.39%
TEAMG-R	53,200	372,940	1.55%
TFG	46,700	183,198	1.99%
TFG-R	98,400	385,728	4.19%
THANI	373,900	1,220,596	8.15%
THANI-R	686,800	2,244,854	14.97%
THCOM	540,400	7,861,050	2.46%
THG	110,600	7,226,175	24.83%
THG-R	60,700	3,966,575	13.63%
TIDLOR	1,486,300	34,405,720	7.92%
TIDLOR-R	987,800	22,881,270	5.26%
TIPH	40,600	1,647,000	5.63%
TIPH-R	20,300	819,450	2.81%
TISCO	139,800	14,189,200	2.98%
TISCO-R	374,400	38,001,600	7.99%
TKC	14,700	380,700	3.10%
TKN	345,400	4,747,490	3.41%
TKS	4,400	38,280	2.55%
TLI	1,347,100	16,830,570	13.51%
TLI-R	370,700	4,602,700	3.72%
TOA	19,900	522,375	9.23%
TOA-R	27,500	721,875	12.76%
TOP	636,100	31,023,725	2.41%
TOP-R	2,086,400	101,922,350	7.90%
TPIPL	193,000	298,845	5.04%
TPIPL-R	98,200	151,377	2.56%
TQM	127,700	3,959,650	16.94%
TQM-R	17,300	536,300	2.30%
TRUE	3,362,300	22,586,335	12.74%
TRUE-R	1,158,600	7,788,215	4.39%
TSE	21,500	45,580	1.57%
TTA	324,200	2,044,570	16.96%
TTA-R	83,100	521,085	4.35%
TTB	38,090,500	64,251,118	8.12%
TTB-R	6,313,900	10,670,491	1.35%
TTCL	27,300	115,944	1.89%
TTW	193,800	1,668,500	3.17%
TTW-R	752,600	6,472,535	12.33%
TU	1,591,900	22,583,250	18.50%
TU-R	790,000	11,192,030	9.18%
TVO	12,600	291,690	4.07%
TVO-R	24,100	558,630	7.78%
UBE	33,400	33,066	1.01%
UNIQ	3,400	10,864	1.18%
UTP	2,100	24,990	0.94%
UVAN	12,000	100,200	2.45%
VGI	4,328,100	12,401,740	5.58%
VGI-R	2,989,300	8,453,860	3.86%
VIBHA	56,900	130,850	15.42%
VIBHA-R	73,400	168,420	19.90%
WHA	2,283,700	11,656,980	5.45%
WHA-R	3,521,200	17,958,120	8.40%
WHAUP	13,700	53,298	3.85%
WHAUP-R	26,100	101,206	7.33%

ข้อมูลในเอกสารฉบับนี้ รวบรวมมาจากแหล่งข้อมูลที่เชื่อถือได้ อย่างไรก็ตาม บริษัทหลักทรัพย์ คิงส์ฟอร์ด จำกัด (มหาชน) ไม่สามารถที่จะยืนยันหรือรับรองความถูกต้องของข้อมูลเหล่านั้นได้ ไม่ว่าประการใด ๆ บทวิเคราะห์ในเอกสารนี้ จัดทำขึ้นโดยอ้างอิงหลักเกณฑ์ทางวิชาการเกี่ยวกับหลักการวิเคราะห์ และมีได้เป็นการชี้แนะ หรือเสนอแนะให้ซื้อหรือขายหลักทรัพย์ใด ๆ การตัดสินใจซื้อหรือขายหลักทรัพย์ใด ๆ ของผู้อ่าน ไม่ว่าจะเกิดจากการอ่านบทความในเอกสารนี้หรือไม่ก็ตาม ล้วนเป็นผลจากการใช้วิจารณญาณของผู้อ่าน โดยไม่มีส่วนเกี่ยวข้องกับหรือพึ่งพิงผูกพันใด ๆ กับ บริษัทหลักทรัพย์ คิงส์ฟอร์ด จำกัด (มหาชน) ไม่ว่ากรณีใด

Short Sales



KINGSFORD

มูลค่าการขายชอร์ต ณ วันที่ 05 กันยายน 2566

หลักทรัพย์	ปริมาณหุ้นที่ขายชอร์ต (หุ้น)	มูลค่าการขายชอร์ต (บาท)	%เทียบมูลค่าซื้อขายตลาดรวม
WICE	39,900	339,390	4.40%
XO	2,000	58,400	0.04%
XPG-R	35,300	53,509	0.01%

หมายเหตุ - ไม่รวมรายการขายชอร์ตของสมาชิกที่เป็นผู้ร่วมค้ำหน่วยลงทุนหรือผู้ดูแลสภาพคล่องของหน่วยลงทุนของกองทุนรวมอีทีเอฟเพื่อบัญชีบริษัท
ประเภทเพื่อทำกำไรจากส่วนต่างของราคาหรือเพื่อดูแลสภาพคล่อง แล้วแต่กรณี

ข้อมูลในเอกสารฉบับนี้ รวบรวมมาจากแหล่งข้อมูลที่นำเสนอโดย อยากรู้ก็ดี บริษัทหลักทรัพย์ คิงส์ฟอร์ด จำกัด (มหาชน) ไม่สามารถที่จะยืนยันหรือรับรองความถูกต้องของข้อมูลเหล่านี้ได้ ไม่ว่าประการใด ๆ บทวิเคราะห์ในเอกสารนี้ จัดทำขึ้นโดยอ้างอิง
หลักเกณฑ์ทางวิชาการเกี่ยวกับหลักการวิเคราะห์ และมีได้เป็นการชี้แนะ หรือเสนอแนะให้ซื้อหรือขายหลักทรัพย์ใด ๆ การตัดสินใจซื้อหรือขายหลักทรัพย์ใด ๆ ของผู้อ่าน ไม่ว่าจะเกิดจากการอ่านบทความในเอกสารนี้หรือไม่ก็ตาม ล้วนเป็นผลจากการใช้
วิจารณญาณของผู้อ่าน โดยไม่มีส่วนเกี่ยวข้องหรือพันธะผูกพันใด ๆ กับ บริษัทหลักทรัพย์ คิงส์ฟอร์ด จำกัด (มหาชน) ไม่สามารถได้

Stock Calendar



KINGSFORD

รายงานการเปลี่ยนแปลงการถือหลักทรัพย์ของผู้บริหาร (แบบ 59-2) ประจำวันที่ 05 กันยายน 2566

ชื่อผู้บริหาร	ประเภทหลักทรัพย์	วันที่ได้มา / จำนวน	จำนวน	ราคา	วิธีการ ได้มา/หน่าย	
QLT	นาย กิตติ พัวถาวรสกุล	หุ้นสามัญ	04/09/2566	40,000	4.68	ซื้อ
CPT	นาย นพดล วิเชียรเกื้อ	หุ้นสามัญ	01/09/2566	46,700	0.72	ขาย
CPT	นาย นพดล วิเชียรเกื้อ	หุ้นสามัญ	01/09/2566	Revoked by Reporter	0.71	ขาย
CPT	นาย นพดล วิเชียรเกื้อ	หุ้นสามัญ	01/09/2566	101,300	0.71	ขาย
CPT	นาย นพดล วิเชียรเกื้อ	หุ้นสามัญ	01/09/2566	46,700	0.72	ขาย
SELIC	นาย เอก สุวัฒน์พิมพ์	หุ้นสามัญ	31/08/2566	1,000	2.40	ซื้อ
SELIC	นาย เอก สุวัฒน์พิมพ์	หุ้นสามัญ	01/09/2566	20,000	2.40	ซื้อ
CIVIL	นาย อนุวัช เลิศชัยวรกุล	หุ้นสามัญ	04/09/2566	20,000	2.61	ขาย
TMT	นาย ประवास สันตวงกุล	หุ้นสามัญ	04/09/2566	10,000	7.12	ซื้อ
TSTE	นาย ประภาส ขุดิมวารพันธ์	หุ้นสามัญ	04/09/2566	3,000	9.60	ซื้อ
THG	นาย เอื้อชาติ กาญจนพิทักษ์	หุ้นสามัญ	04/09/2566	7,600	65.00	ซื้อ
BLC	นางสาว พิรญา ชาญแพทย์	หุ้นสามัญ	04/09/2566	500	5.55	ซื้อ
BTS	นาย สุจินต์ หวังหลี่	ใบสำคัญแสดงสิทธิที่จะซื้อหุ้น	05/09/2566	36	0.13	ขาย
BTS	นาย สุจินต์ หวังหลี่	ใบสำคัญแสดงสิทธิที่จะซื้อหุ้น	05/09/2566	491,300	0.14	ขาย
BTS	นาย สุจินต์ หวังหลี่	ใบสำคัญแสดงสิทธิที่จะซื้อหุ้น	05/09/2566	471,372	0.15	ขาย
BTS	นาย สุจินต์ หวังหลี่	ใบสำคัญแสดงสิทธิที่จะซื้อหุ้น	05/09/2566	315,300	0.16	ขาย
BTS	นาย สุจินต์ หวังหลี่	หุ้นสามัญ	05/09/2566	26,000	7.25	ซื้อ
BTS	นาย สุจินต์ หวังหลี่	หุ้นสามัญ	05/09/2566	74,000	7.20	ซื้อ
SCC	นาย ชุมพล ณ ลำเลียง	หุ้นสามัญ	05/09/2566	20,000	312.00	ขาย
PRINC	นาย สาธิต วิทยาการ	หุ้นสามัญ	05/09/2566	3,304,900	5.17	ซื้อ
PCC	นาย กิตติ สัมฤทธิ์	หุ้นสามัญ	04/09/2566	230,000	3.18	ซื้อ
PSG	นาย นพดล อินทรليب	หุ้นสามัญ	04/09/2566	500,000	0.92	ซื้อ
MBAX	นาย สุรัชย์ อัศวแก้วมงคล	หุ้นสามัญ	04/09/2566	300	4.00	ขาย
MTW	นาย กฤตเมธ ตั้งพิชญ์โพธิ์วัฒน์	หุ้นสามัญ	04/09/2566	130,000	2.68	ซื้อ
UTP	นาย มงคล มังกรกนก	หุ้นสามัญ	04/09/2566	40,000	11.90	ซื้อ
KUN	นาง ประวีร์รัตน์ เทวอักษร	ใบสำคัญแสดงสิทธิที่จะซื้อหุ้น	31/08/2566	100,000	0.39	ขาย
KUN	นาง ประวีร์รัตน์ เทวอักษร	ใบสำคัญแสดงสิทธิที่จะซื้อหุ้น	31/08/2566	100,000	0.31	ขาย
SMT	นาย วิรัตน์ ผูกไทย	หุ้นสามัญ	01/09/2566	530,000	5.48	ขาย
SMT	นาย วิรัตน์ ผูกไทย	ใบสำคัญแสดงสิทธิที่จะซื้อหุ้น	01/09/2566	73,000	1.19	ขาย
SMT	นาย วิรัตน์ ผูกไทย	หุ้นสามัญ	01/09/2566	2,000	5.50	ขาย
SABUY	นาย ชูเกียรติ รุจนพรพจี	หุ้นสามัญ	04/09/2566	1,500,000	7.33	ซื้อ
EP	นาย ยุทธ ชินสุภัคกุล	หุ้นสามัญ	04/09/2566	15,000	2.98	ซื้อ
SC	นาย ประยงค์ยุทธ อิทธิรัตน์ชัย	หุ้นสามัญ	04/09/2566	100,000	4.54	ขาย
A5	นาย ศุภโชค ปัญจทรัพย์	หุ้นสามัญ	31/08/2566	15,000,000	5.05	ซื้อ

Stock Calendar



KINGSFORD

แบบรายงานการได้มาหรือจำหน่ายหลักทรัพย์ของกิจการ (แบบ 246-2) ประจำวันที่ 04 กันยายน 2566

ชื่อผู้บริหาร	ประเภทหลักทรัพย์	วันที่ได้มา / จำหน่าย	จำนวน	ราคา	วิธีการ ได้มา/หน่าย
READY นาย ศุภโชค ปัญจทรัพย์	ได้มา	หุ้น	4.99	0.03	5.02

Stock Calendar



KINGSFORD

September 2023				
Monday	Tuesday	Wednesday	Thursday	Friday

				1
				XD TTLPF (0.441 (חרע)) TIF1 (0.125 (חרע)) TFFIF (0.1009 (חרע)) RATCH (0.80 (חרע)) K BSPIF (0.231 (חרע)) EGATIF (0.0531 (חרע))

4	5	6	7	8
XD PB (0.86 (חרע)) MNRF (0.10 (חרע)) MNIT2 (0.17 (חרע)) MNIT (0.025 (חרע)) M-STOR (0.10 (חרע)) M-II (0.155 (חרע)) LANNA (1.10 (חרע)) HPF (0.11 (חרע)) DRT (0.26 (חרע)) BCPG (0.10 (חרע))	XD TTW (0.30 (חרע)) MST (0.37 (חרע)) MJLF (0.127 (חרע)) GROREIT (0.29 (חרע)) GAHREIT (0.30 (חרע))	XD TISCO-P (2.00 (חרע)) TISCO (2.00 (חרע)) OR (0.25 (חרע)) KKP (1.25 (חרע)) GPSC (0.30 (חרע)) BCP (0.50 (חרע)) BBL (2.00 (חרע)) BAY (0.40 (חרע)) Shares SDC 44,444,444 Shares SIRI 10,000,000 Shares	XD TOP (0.65 (חרע)) Shares META 907 Shares	XD SSPF (0.1169 (חרע)) BPP (0.40 (חרע))

11	12	13	14	15
XD SUSCO (0.20 (חרע))	XD HMPRO (0.18 (חרע)) BDMS (0.35 (חרע)) BANPU (0.25 (חרע))	XD TPIPP (0.12 (חרע)) TPIPL (0.03 (חרע)) TIPH (0.50 (חרע)) SCB (2.50 (חרע)) KBANK (0.50 (חרע)) EASTW (0.05 (חרע))	XD EGCO (3.25 (חרע))	

XD - Excluding Dividend	XD(ST) - Excluding Stock Dividend	XM - Exclude meetings	XN - Ex-Capital Return	XI - Excluding Interest
XP - Excluding Principal	XR - Excluding Right	XW - Excluding Warrant	XS - Excluding Short-term Warrant	XA - Excluding All
XE - Excluding Exercise	*ND - No Dividend Payment	PD - Payment Date	XT - Excluding TSR; @ - price per share / price per unit /	
XD - Excluding Dividend	XD(ST) - Excluding Stock Dividend	XM - Exclude meetings	XN - Ex-Capital Return	XI - Excluding Interest
XP - Excluding Principal	XR - Excluding Right	XW - Excluding Warrant	XS - Excluding Short-term Warrant	XA - Excluding All
XE - Excluding Exercise	*ND - No Dividend Payment	PD - Payment Date	XT - Excluding TSR; @ - price per share / price per unit /	

NVDR Update

วันที่ 06 กันยายน 2566

Most Active Values (Btmn)

Top 20 Net Buying Value (B m)						Top 20 Net Selling Value (B m)						Month to Date				Year to Date				
ก.ย.-ส.ค. - 66						ก.ย.-ส.ค. - 66						กันยายน 2566				03 ม.ค.-05 ก.ย. 66				
	5	4	1	31	30		5	4	1	31	30	Net Buy		Net Sell		Net Buy		Net Sell		
1	CPALL	108.1	46.9	139.9	24.6	1.5	ADVANC	-151.1	-65.1	-15.8	278.5	373.7	PTTEP	474.65	BANPU	(416.46)	CPALL	10,987.5	KBANK	-11,589.1
2	SCB	97.3	-8.6	-59.6	-48.6	45.2	BANPU	-134.7	7.8	-216.7	-248.1	2.3	TOP	442.01	ADVANC	(382.07)	BBL	6,350.2	AOT	-7,761.7
3	CPF	83.9	50.3	15.8	-38.4	-53.5	IVL	-128.3	-75.2	2.9	-31.0	75.4	KBANK	417.21	SCGP	(329.58)	TTB	5,357.5	BANPU	-5,070.8
4	KTB	65.6	37.0	-61.5	23.2	-125.0	BBL	-120.3	-74.1	-124.0	-162.0	-166.6	CPALL	224.41	BBL	(319.52)	CPAXT	3,980.5	LH	-3,974.2
5	MINT	61.5	-39.5	75.0	115.1	94.4	SCC	-120.0	242.7	-55.5	-123.2	45.3	MINT	173.62	SCC	(249.58)	SCC	3,477.6	KKP	-3,972.9
6	SINGER	42.0	8.0	-35.4	-94.4	-13.9	KBANK	-85.2	-52.8	259.7	236.4	200.1	JMT	168.57	SAWAD	(173.70)	HANA	2,980.2	CRC	-3,528.0
7	KCE	36.9	-18.4	-1.1	-52.7	-30.2	TISCO	-76.2	-23.0	20.1	46.7	55.8	HANA	138.09	EA	(168.27)	TIDLOR	2,893.0	PTTGC	-3,090.6
8	BTS	33.3	-1.2	-28.7	-11.6	-1.9	CPN	-53.2	51.5	-60.5	-44.0	-4.5	MOSHI	121.93	GPSC	(156.14)	SCB	2,815.9	PTTEP	-3,036.0
9	SAMART	25.5	43.0	-6.7	3.0	-0.7	PTTGC	-52.5	2.6	-26.7	-9.2	137.9	PTT	113.71	SIRI	(147.11)	KTB	2,259.5	CPF	-2,764.6
10	AH	25.0	30.0	-8.6	34.2	-17.6	PTTEP	-42.3	61.7	514.4	-181.7	-99.5	BCH	100.52	CPN	(136.70)	WHA	2,055.4	GULF	-2,566.0
11	GUNKUL	19.8	13.2	6.3	-22.3	17.2	INTUCH	-41.5	-41.4	-54.1	60.3	-33.7	CPF	91.07	BEM	(122.91)	TRUEE	1,626.3	IVL	-2,364.2
12	JMART	17.4	-166.9	-64.8	-46.4	7.9	ECCO	-39.7	-23.2	13.4	23.7	-3.3	WHA	90.50	GULF	(121.26)	TASCO	1,590.9	HMPRO	-1,956.9
13	DELTA	15.5	-2.0	195.1	-354.8	49.3	AMATA	-32.8	-25.1	32.1	107.8	33.5	SCB	84.70	IVL	(117.57)	ICHI	1,416.1	PTT	-1,909.4
14	BCP	13.1	72.6	-33.4	-53.1	21.8	BJC	-31.4	1.8	-4.8	-86.8	2.8	KTC	83.84	TISCO	(108.92)	SAWAD	1,167.7	TU	-1,907.1
15	HANA	10.4	-1.3	55.1	161.9	13.2	HMPRO	-26.8	-2.5	-6.8	54.9	17.7	BGRIM	73.17	CRC	(108.39)	CBG	1,042.8	CPN	-1,904.8
16	THCOM	8.9	-1.0	-5.3	-5.9	6.2	IRPC	-26.1	-52.6	-4.7	-6.1	6.2	AH	59.48	SAPPE	(105.68)	PSG	1,019.0	EA	-1,741.2
17	MALEE	8.3	3.1	-2.1	-0.4	1.8	STA	-25.9	-41.8	31.4	-2.0	4.5	GUNKUL	56.04	CPAXT	(102.69)	AMATA	934.8	BEM	-1,700.6
18	BH	7.9	30.3	-91.9	38.6	86.3	RATCH	-24.8	-49.0	-25.8	-32.9	-63.9	KTB	54.48	RATCH	(92.39)	GUNKUL	919.6	RATCH	-1,566.4
19	ROJNA	7.9	-3.6	7.8	32.6	-0.0	LH	-24.2	563.9	46.5	-81.9	-297.8	ICHI	51.46	BH	(80.97)	TCAP	826.9	OR	-1,459.3
20	STEC	7.8	-12.5	-8.3	-13.6	-26.5	TOP	-17.7	-28.6	-104.2	-191.6	-191.1	ROJNA	45.91	CBG	(80.29)	MTC	802.2	TRUE	-1,266.7

Total Volume Shares						NVDR Shrs.						Paid up Capital					
	Buy	Sell	Total	Net	Turn.		6-Sep-23	paidup	6-Sep-23	paidup	(Last)						
1	24CS	191,808	13,400	205,208	178,408	8.38	24CS	8,002,658	1.86	#N/A	#N/A	430,000,000					
2	2S	-	1,003	1,003	-1,003	1.86	2S	7,948,507	1.45	3,092,210	0.69	549,995,954					
3	7UP	6,233,300	7,549,879	13,783,179	-1,316,579	4.93	3K-BAT	45,859	0.06	#N/A	#N/A	78,400,000					
4	A5	400	120,201	120,601	-119,801	4.04	7UP	83,961,062	1.63	29,743,119	0.98	5,143,071,814					
5	A5-W2	9,550	-	9,550	9,550	0.10	A	8,500	0.00	62,400	0.01	980,000,000					
6	A5-W3	30,026	24,000	54,026	6,026	0.90	A5	13,449,470	1.11	800,664	0.07	1,209,384,615					
7	AAI	4,895,200	6,928,500	11,823,700	-2,033,300	12.78	A5-W2	879,983	0.73	#N/A	#N/A	120,934,299					
8	AAV	6,299,100	4,394,900	10,694,000	1,904,200	15.69	A5-W3	2,567,997	2.12	#N/A	#N/A	120,934,299					
9	ABM	-	8,000	8,000	-8,000	0.95	AAI	37,444,281	1.76	#N/A	#N/A	2,125,000,000					
10	ACC	146,200	80,000	226,200	66,200	2.70	AAV	642,881,163	5.28	353,926,265	7.30	12,164,285,713					
11	ACE	730,702	1,310,600	2,041,302	-579,898	7.84	ABM	4,886,911	1.22	3,268,124	1.09	400,011,700					
12	ADD	900	6,200	7,100	-5,300	0.64	ABM-W1	1,253,899	2.51	#N/A	#N/A	49,988,217					
13	ADVANC	418,500	1,125,400	1,543,900	-706,900	26.08	ACAP	2,323,745	0.57	1,223,467	0.39	406,411,160					
14	AEONTS	23,300	37,400	60,700	-14,100	24.44	ACC	16,572,339	1.23	4,306,304	0.32	1,343,055,623					
15	AFC	8,600	7,900	16,500	700	1.21	ACE	180,706,253	1.78	38,450,400	0.38	10,175,999,960					
16	AGE	110,900	273,210	384,110	-162,310	18.57	ACG	1,317,105	0.22	211,225	0.04	600,000,000					
17	AH	909,400	212,900	1,122,300	696,500	26.13	ADB	65,810,630	9.06	31,173,421	5.20	725,999,923					
18	AI	100	1,000	1,100	-900	0.44	ADD	1,685,099	1.05	#N/A	#N/A	160,000,000					
19	AIE	66,100	99,402	165,502	-33,302	6.71	ADVANC	214,683,949	7.22	241,595,912	8.13	2,974,209,736					
20	AIT	360,600	53,300	413,900	307,300	16.27	AEONTS	17,506,065	7.00	11,410,746	4.56	250,000,000					

Source : SET.OR.TH

ข้อมูลในเอกสารฉบับนี้ รวบรวมมาจากแหล่งข้อมูลที่น่าเชื่อถือ อย่างไรก็ดี บริษัทหลักทรัพย์ คิงส์ฟอร์ด จำกัด (มหาชน) ไม่สามารถที่จะยืนยันหรือรับรองความถูกต้องของข้อมูลเหล่านี้ได้ ไม่ว่าประการใด ๆ บทวิเคราะห์ในเอกสารนี้ จัดทำขึ้นโดยอ้างอิงหลักเกณฑ์ทางวิชาการที่เกี่ยวกับหลักการวิเคราะห์ และมิได้เป็นการชี้แนะหรือเสนอแนะให้ซื้อหรือขายหลักทรัพย์ใด ๆ การตัดสินใจซื้อหรือขายหลักทรัพย์ใด ๆ ของผู้อ่าน ไม่ว่าจะเกิดจากการอ่านบทความในเอกสารนี้หรือไม่ก็ตาม ล้วนเป็นผลจากการใช้วิจารณญาณของผู้อ่าน โดยไม่มีส่วนเกี่ยวข้องกับบริษัทผู้จัดทำใด ๆ กับ บริษัทหลักทรัพย์ คิงส์ฟอร์ด จำกัด(มหาชน) ไม่มีการฉ้อโกง



คำแนะนำการลงทุน และความหมายของคำแนะนำการลงทุน

Stock Rating หมายถึงการให้คำแนะนำการลงทุนของบริษัท แบ่งเป็น 3 ระดับ

Buy หมายถึง ราคาพื้นฐานสูงกว่าราคาตลาด 15% หรือมากกว่า

Hold หมายถึงราคาพื้นฐานสูงกว่าราคาตลาดไม่เกิน 15% หรือต่ำกว่าราคาตลาดไม่เกิน 15 %

Sell หมายถึง ราคาพื้นฐานต่ำกว่าราคาตลาด 15% หรือมากกว่า

เอกสารฉบับนี้จัดทำขึ้นโดยบริษัทหลักทรัพย์คิงส์ฟอร์ด จำกัด (มหาชน) ข้อมูลที่ปรากฏในเอกสารฉบับนี้จัดทำโดยอาศัยข้อมูลที่จัดหาจากแหล่งที่เชื่อถือหรือควรเชื่อว่ามี ความน่าเชื่อถือ และ/หรือถูกต้อง อย่างไรก็ตามบริษัทไม่ยืนยัน และไม่รับรองถึงความครบถ้วนสมบูรณ์หรือถูกต้องของข้อมูลดังกล่าว และไม่ได้ประกันราคาหรือผลตอบแทน ของหลักทรัพย์ที่ปรากฏข้างต้น แม้ว่าข้อมูลดังกล่าวจะปรากฏข้อความที่อาจเป็นหรืออาจตีความว่าเป็นเช่นนั้นได้ บริษัทจึงไม่รับผิดชอบต่อการนำเอาข้อมูล ข้อความ ความเห็น และหรือบทสรุปที่ปรากฏในเอกสารฉบับนี้ไปใช้ไม่ว่ากรณีใดๆ ข้อมูลและความเห็นที่ปรากฏอยู่ในเอกสารฉบับนี้ได้ประสงค์จะชี้ชวน เสนอแนะ หรือจูงใจให้ลงทุน ใน หรือ ซื้อหรือขายหลักทรัพย์ที่ปรากฏในเอกสารฉบับนี้และข้อมูลมีการแก้ไขเพิ่มเติมเปลี่ยนแปลงโดยมีต้องแจ้งให้ทราบล่วงหน้า ผู้ลงทุนควรใช้ดุลยพินิจอย่างรอบคอบใน การลงทุนในหรือซื้อหรือขายหลักทรัพย์ บริษัทสงวนลิขสิทธิ์ในข้อมูลที่ปรากฏในเอกสารนี้ ห้ามมิให้ผู้ใดใช้ประโยชน์ ทำซ้ำ ดัดแปลง นำออกแสดง ทำให้ปรากฏหรือเผยแพร่ ต่อสาธารณชน ไม่ว่าด้วยประการใดๆ ซึ่งข้อมูลในเอกสารนี้ไม่ว่าทั้งหมดหรือบางส่วน เว้นแต่ได้รับอนุญาตเป็นหนังสือจากบริษัทเป็นการล่วงหน้า การกล่าว คัด หรืออ้างอิง ข้อมูลบางส่วนตามสมควรในเอกสารนี้ ไม่ว่าในบทความ บทวิเคราะห์ บทวิจัย หรือในเอกสาร หรือการสื่อสารอื่นใดจะต้องกระทำโดยถูกต้อง และไม่เป็นการก่อให้เกิดการ เข้าใจผิดหรือความเสียหายแก่บริษัท ต้องรับรู้ถึงความเป็นเจ้าของลิขสิทธิ์ในข้อมูลบริษัท และต้องอ้างอิงถึงเอกสารฉบับนี้ และวันที่ในเอกสารฉบับนี้ของบริษัทโดยชัดเจน การลงทุนในหรือซื้อหรือขายหลักทรัพย์ย่อมมีความเสี่ยง ท่านควรทำความเข้าใจอย่างถ่องแท้ต่อลักษณะของหลักทรัพย์แต่ละประเภทและควรศึกษาข้อมูลของบริษัทที่ออก หลักทรัพย์และข้อมูลอื่นใดที่เกี่ยวข้องก่อนการตัดสินใจลงทุนในหรือซื้อหรือขายหลักทรัพย์

ข้อมูลในเอกสารฉบับนี้ รวบรวมมาจากแหล่งข้อมูลที่นำเสนออย่างไว้ใจได้ บริษัทหลักทรัพย์ คิงส์ฟอร์ด จำกัด(มหาชน)ไม่สามารถที่จะยืนยันหรือรับรองความถูกต้องของข้อมูลเหล่านี้ได้ ไม่ว่าประการใดๆ บทวิเคราะห์ในเอกสารนี้ จัดทำขึ้นโดยอ้างอิง หลักเกณฑ์ทางวิชาการเกี่ยวกับหลักการวิเคราะห์ และมีได้เป็นการชี้แนะ หรือเสนอแนะให้ซื้อหรือขายหลักทรัพย์ใดๆ การตัดสินใจหรือขายหลักทรัพย์ใดๆ ของผู้อ่าน ไม่ว่าจะเกิดจากการอ่านบทความในเอกสารนี้หรือไม่ก็ตาม ล้วนเป็นผลจากการใช้ วิจารณญาณของผู้อ่าน โดยไม่มีส่วนเกี่ยวข้องกับบริษัทฯ กับ บริษัทหลักทรัพย์ คิงส์ฟอร์ด จำกัด(มหาชน) ไม่ว่ากรณีใด

Disclaimer



KINGSFORD

Thai Institute of Directors Association (IOD) – Corporate Governance Report Rating 2022 (CG Score) ข้อมูล 27 ตุลาคม 2565



AAV	AYUD	CFRESH	DRT	GLOBAL	JWD	MC	OTO	Q-CON	SEAOIL	STEC	TK	TVDH
ADVANC	BAFS	CGH	DTAC	GPI	K	MCOT	PAP	QH	SE-ED	STGT	TKN	TVI
AF	BAM	CHEWA	DUSIT	GPSC	KBANK	METCO	PCSGH	QTC	SELIC	STI	TKS	TVO
AH	BANPU	CHO	EA	GRAMMY	KCE	MFEC	PDG	RATCH	SENA	SUN	TKT	TWPC
AIRA	BAY	CIMBT	EASTW	GULF	KEX	MINT	PDJ	RBF	SENAJ	SUSCO	TMILL	U
AJ	BBIK	CK	ECF	GUNKUL	KGI	MONO	PG	RS	SGF	SUTHA	TMT	UAC
AKP	BBL	CKP	ECL	HANA	KKP	MOONG	PHOL	S	SHR	SVI	TNDT	UBIS
AKR	BCP	CM	EE	HARN	KSL	MSC	PLANB	S&J	SICT	SYMC	TNITY	UPOIC
ALLA	BCPG	CNT	EGCO	HENG	KTB	MST	PLANET	SAAM	SIRI	SYNTEC	TOA	UV
ALT	BDMS	COLOR	EPG	HMPRO	KTC	MTC	PLAT	SABINA	SIS	TACC	TOP	VCOM
AMA	BEM	COM7	ETC	ICC	LALIN	MVP	PORT	SAMART	SITHAI	TASCO*	TPBI	VGI
AMARIN	BEYOND	COMAN	ETE	ICHI	LANNA	NYCL	PPS	SAMTEL	SMP	TCAP	TQM	VIH
AMATA	BGC	COTTO	FN	III	LHFG	NEP	PR9	SAT	SNC	TEAMG	TRC	WACOAL
AMATAV	BGRIM	CPALL	FNS	ILINK	LIT	NER	PREB	SC	SONIC	TFMAMA	TRUE*	WAVE
ANAN	BIZ	CPF	FPI	LOXLEY	ILM	NKI	PRG	SCB	SORKON	THANA	TSC	WHA
AOT	BKI	CPI	FPT	IND	LPN	NOBLE	PRM	SCC	SPALI	THANI	TSR	WHAUP
AP	BOL	CPN	FSMART	INTUCH	LRH	NSI	PSH	SCCC	SPI	THCOM	TSTE	WICE
APURE	BPP	CRC	FVC	IP	LST	NVD	PSL	SCG	SPRC	THG*	TSTH	WINNER
ARIP	BRR	CSS	GC	IRC	MACO	NYT	PTG	SCGP	SPVI	THIP	TTA	XPG
ASP	BTS	DDD	GEL	IRPC	MAJOR	OISHI	PTT	SCM	SSC	THRE	TTB	ZEN
ASW	BTW	DELTA	GFPT	ITEL	MAKRO	OR	PTTEP	SCN	SSSC	THREL	TTCL	
AUCT	BWG	DEMCO	GGC	IVL	MALEE	ORI	PTTGC	SDC	SST	TIPCO	TTW	
AWC	CENTEL	DOHOME	GLAND	JTS	MBK	OSP	PYLON	SEAFCO	STA	TISCO	TU	



2S	ASEFA	BYD	DITTO	HTC	KISS	MK	PB	QLT	SFT	STANLY	TMI	UMI
7UP	ASIA	CBG	DMT	HUMAN	KK	MODERN*	PICO	RCL	SGP	STC	TNL	UOBKH
ABICO	ASIAN	CEN	DOD	HYDRO	KOOL	MTI	PIMO	RICHY	SIAM	STPI	TNP	UP
ABM	ASIMAR	CHARAN	DPAINT	ICN	KTIS	NBC	PIN	RJH	SINGER	SUC	TNR	UPF
ACE	ASK	CHAYO	DV8	IFS	KUMWEL	NCAP	PJW	ROJNA	SKE	SVOA	TOG	UTP
ACG	ASN	CHG	EASON	IIG	KUN	NCH	PL	RPC	SKN	SVT	TPA	VIBHA
ADB	ATP30	CHOTI	EFORL	IMH	KWC	NDR	PLE	RT	SKR	SWC	TPAC	VL
ADD	B	CHOW	ERW	INET	KWM	NETBAY	PM	RWI	SKY	SYNEX	TPCS	VPO
AEONTS	BA	CI	ESSO	INGRS	L&E	NEX	PMTA	S11	SLP	TAE	TPIPL	VRANDA
AGE	BC	CIG	ESTAR	INSET	LDC	NINE	PPP	SA	SMART	TAKUNI	TPIPP	WGE
AHC	BCH	CITY	FE	INSURE	LEO	NATION	PPPM	SABUY	SMD	TCC	TPLAS	WIK
AIE	BE8	CIVIL	FLOYD	IRCP	LH	NNCL	PRAPAT	SAK	SMIT	TCMC	TPS	WIN
AIT	BEC	CMC	FORTH	IT	LHK	NOVA	PRECHA	SALEE	SMT	TFG	TQR	WINMED
ALUCON	SCAP	CPL	FSS	ITD	M	NP	PRIME	SAMCO	SNNP	TFI	TRITN	WORK
AMANAH	BH	CPW	FTE	J	MATCH	NRF	PRIN	SANKO	SNP	TFM	TRT	WP
AMR	BIG	CRANE	GBX	JAS	MBAX	NTV	PRINC	SAPPE	SO	TGH	TRU	XO
APCO	BJC	CRD	GCAP	JCK	MEGA	NUSA	PROEN	SAWAD	SPA	TIDLOR	TRV	YUASA
APCS	BJCHI	CSC	GENCO	JCKH	META	NWR	PROS	SCI	SPC	TIGER	TSE	ZIGA
AQUA	BLA	CSP	GJS	JMT	MFC	OCC	PROUD	SCP	SPCG	TIPH	TVT	
ARIN	BR	CV	GTB	JR	MGT	OGC	PSG	SE	SR	TITLE	TWP	
ARROW	BR1	CWT	GYT	KBS	MICRO	ONEE	PSTC	SECURE	SRICHA	TM	UBE	
AS	BROOK	DCC	HEMP	KCAR	MILL	PACO	PT	SFLEX	SSF	TMC	UEC	
ASAP	BSM	DHOUSE	HPT	KIAT	MITSUB	PATO	PTC	SFP	SSP	TMD	UKEM	



A	B52	CCP	D	GLOCON	JMART	MATI	NC	PPM	SISB	SVH	TNH	UNIQ
A5	BEAUTY	CGD	DCON	GLORY	JSP	M-CHAI	NEWS	PRAKIT	SK	PTECH	TNPC	UPA
AI	BGT	CMAN	EKH	GREEN	JUBILE	MCS	NFC	PTL	SOLAR	TC	TOPP	UREKA
ALL	BLAND	CMO	EMC	GSC	KASET	MDX	NSL	RAM	SPACK	TCCC	TPCH	VARO
ALPHAX	BM	CMR	EP	HL	KCM	MENA	NV	ROCK	SPG	TCJ	TPOLY	W
AMC	BROCK	CPANEL	EVER	HTECH	KWI	MJD	PAF	RP	SQ	TEAM	TRUBB	WFX
APP	BSBM	CPT	F&D	IHL	KYE	MORE	PEACE	RPH	STARK	THE	TTI	WPH
AQ	BTNC	CSR	FMT	INOX	LEE	MPIC	PF	RSP	STECH	THMUI	TYCN	YGG
AU	CAZ	CTW	GIFT	JAK	LPH	MUD	PK	SIMAT	SUPER	TKC	UMS	

ช่วงคะแนน	สัญลักษณ์	ความหมาย
90 - 100		ดีเลิศ
80 - 89		ดีมาก
70 - 79		ดี
60 - 69		ดีพอใช้
50 - 59		ผ่าน
ต่ำกว่า 50	No logo given	N/A

การเปิดเผยผลการสำรวจของสมาคมส่งเสริมสถาบันกรรมการบริษัทไทย (IOD) ในเรื่องการกำกับดูแลกิจการ (Corporate Governance) นี้เป็นการดำเนินการตามนโยบายของสำนักงานคณะกรรมการกำกับหลักทรัพย์และตลาดหลักทรัพย์ โดยการสำรวจของ IOD เป็นการสำรวจและประเมินจากข้อมูลของบริษัทจดทะเบียนในตลาดหลักทรัพย์แห่งประเทศไทยและตลาดหลักทรัพย์เอ็มเอไอ ที่มีการเปิดเผยต่อสาธารณะและเป็นข้อมูลที่ผู้ลงทุนทั่วไปสามารถเข้าถึงได้ ดังนั้นผลสำรวจดังกล่าวจึงเป็นการนำเสนอในมุมมองของบุคคลภายนอกโดยไม่ได้เป็นการประเมินการปฏิบัติและไม่ได้มีการใช้ข้อมูลภายในในการประเมิน อนึ่ง ผลการสำรวจดังกล่าว เป็นผลการสำรวจ ณ วันที่ปรากฏในรายงานการกำกับดูแลกิจการบริษัทจดทะเบียนไทยเท่านั้น ดังนั้นผลการสำรวจจึงอาจเปลี่ยนแปลงได้ภายหลังวันดังกล่าว ทั้งนี้บริษัทหลักทรัพย์ คิงส์ฟอร์ด จำกัด (มหาชน) มิได้ยืนยันหรือรับรองถึงความถูกต้องของผลการสำรวจดังกล่าวแต่อย่างใด

ข้อมูลในเอกสารฉบับนี้ รวบรวมมาจากแหล่งข้อมูลที่เชื่อถือได้ อย่างไรก็ดี บริษัทหลักทรัพย์ คิงส์ฟอร์ด จำกัด(มหาชน)ไม่สามารถที่จะยืนยันหรือรับรองความถูกต้องของข้อมูลเหล่านี้ได้ ไม่ว่าประการใดๆ บทวิเคราะห์ในเอกสารนี้ จัดทำขึ้นโดยอ้างอิงหลักเกณฑ์ทางวิชาการเกี่ยวกับหลักการวิเคราะห์ และมีได้เป็นการชี้แนะ หรือเสนอแนะให้ซื้อหรือขายหลักทรัพย์ใดๆ การตัดสินใจซื้อหรือขายหลักทรัพย์ใดๆ ของผู้อ่าน ไม่ว่าจะเกิดจากการอ่านบทความในเอกสารนี้หรือไม่ก็ตาม ล้วนเป็นผลจากการใช้วิจารณญาณของผู้อ่าน โดยไม่มีส่วนเกี่ยวข้องกับหรือพึ่งพิงจากฟันทันใด ๆ กับ บริษัทหลักทรัพย์ คิงส์ฟอร์ด จำกัด(มหาชน) ไม่ว่ากรณีใด

Disclaimer



KINGSFORD

Anti-Corruption Progress Indicator 2022 (ข้อมูล 7 เมษายน 2566)

บริษัทจดทะเบียนที่ได้ประกาศเจตนารมณ์เข้าร่วม CAC

AAI	CI	EKH	ICN	JMT	MENA	OTO	SA	SVOA	TKN	WIN
AH	CPW	EVER	ITC	JTS	MODERN	PRIME	SANKO	SVT	TMI	WPH
ASW	CV	FLOYD	J	LEO	NER	PRTR	SFLEX	TEGH	TPLAS	
BBGI	DMT	GLOBAL	JAS	LH	OR	RBF	SIS	TGE	VARO	
CBG	DOHOME	GREEN	JMART	MEGA	OSP	RT	SUPER	TIPH	W	

บริษัทจดทะเบียนที่ได้ได้รับการรับรอง CAC

2S	BANPU	CHOW	EP	HARN	KCAR	MFEC	PG	PTTEP	SCN	SST	TKS	TU
7UP	BAY	CIG	EPG	HEALTH	KCE	MILL	PHOL	PTTGC	SEOIL	STA	TKT	TURTLE
AAI	BBL	CIMBT	ERW	HENG	KGI	MINT	PIMO	PYLON	SE-ED	STGT	TMD	TVDH
ADVANC	BCH	CM	ESTAR	HMPRO	KKP	MONO	PK	Q-CON	SELIC	STOWER	TMILL	TVI
AF	BCP	CMC	ETC	HTC	KSL	MOONG	PL	QH	SENA	SUSCO	TMT	TVO
AI	BCPG	COM7	ETE	ICC	KTB	MSC	PLANB	QLT	SGP	SVI	TNITY	TWPC
AIE	BE8	COTTO	FNS	ICHI	KTC	MST	PLANET	QTC	SINGER	SYMC	TNL	UBE
AIRA	BEC	CPALL	FPI	IFS	KWI	MTC	PLAT	RABBIT	SIRI	SYNTEC	TNP	UBIS
AJ	BEYOND	CPF	FPT	III	L&E	MTI	PM	RATCH	SITHAI	TAE	TNR	UEC
AKP	BGC	CPI	FSMART	ILINK	LANNA	NCAP	PPP	RML	SKR	TAKUNI	TOG	UKEM
AMA	BGRIM	CPL	FSS	ILM	LHFG	NEP	PPPM	RS	SMIT	TASCO	TOP	UOBKH
AMANAHA	BKI	CPN	FTE	INET	LHK	NKI	PPS	RWI	SMK	TCAP	TOPP	UPF
AMATA	BLA	CRC	GBX	INOX	LPN	NOBLE	PR9	S&J	SMPC	TCMC	TPA	UV
AMATAV	BPP	CSC	GC	INSURE	LRH	NOK	PREB	SAAM	SNC	TFG	TPCS	VCOM
AP	BROOK	DCC	GCAP	INTUCH	M	NRF	PRG	SABINA	SNP	TFI	TPP	VGI
APCS	BRR	DELTA	GEL	IRC	MAJOR	NWR	PRINC	SAK	SORKON	TFMAMA	TRT	VIH
AS	BSBM	DEMCO	GFPT	IRPC	MAKRO	OCC	PRM	SAPPE	SPACK	TGH	TRU	WACOAL
ASIAN	BTS	DIMET	GGC	ITEL	MALEE	OGC	PROS	SAT	SPALI	THANI	TRUE	WHA
ASK	BWG	DRT	GJS	IVL	MATCH	ORI	PSH	SC	SPC	THCOM	TSC	WHAUP
ASP	CEN	DUSIT	GPI	JKN	MBAX	PAP	PSL	SCB	SPI	THIP	TSI	WICE
AWC	CENDEL	EA	GPSC	JR	MBK	PATO	PSTC	SCC	SPRC	THRE	TSTE	WIJK
AYUD	CFRESH	EASTW	GSTEEL	K	MC	PB	PT	SCCC	SRICHA	THREL	TSTH	XO
B	CGH	ECF	GULF	KASET	MCOT	PCSGH	PTECH	SCG	SSF	TIDLOR	TTA	YUASA
BAFS	CHEWA	ECL	GUNKUL	KBANK	META	PDG	PTG	SCGP	SSP	TIPCO	TTB	ZEN
BAM	CHOTI	EGCO	HANA	KBS	MFC	PDJ	PTT	SCM	SSSC	TISCO	TTCL	ZIGA

คำชี้แจง ข้อมูลบริษัทที่เข้าร่วมโครงการแนวร่วมปฏิบัติของภาคเอกชนไทยในการต่อต้านทุจริต (Thai CAC) ของสมาคมส่งเสริมสถาบันกรรมการบริษัทไทย มี 2 กลุ่ม คือ

- ได้ประกาศเจตนารมณ์เข้าร่วม CAC
- ได้รับการรับรอง CAC

การเปิดเผยผลการประเมินดัชนีชี้วัดความคืบหน้าการป้องกันการมีส่วนเกี่ยวข้องกับการทุจริตคอร์รัปชัน (Anti-corruption Progress Indicators) ของบริษัทจดทะเบียนในตลาดหลักทรัพย์แห่งประเทศไทยซึ่งจัดทำโดยสถาบันไทยพัฒน์ เป็นการดำเนินการตามนโยบายและตามแผนพัฒนาความยั่งยืนสำหรับบริษัทจดทะเบียนของสำนักงานคณะกรรมการกำกับหลักทรัพย์และตลาดหลักทรัพย์ โดยผลการประเมินดังกล่าวของสถาบันไทยพัฒน์ อาศัยข้อมูลที่ได้รับจากบริษัทจดทะเบียนตามที่บริษัทจดทะเบียนได้ระบุในแบบแสดงข้อมูลเพื่อการประเมิน Anti-corruption ซึ่งได้อ้างอิงข้อมูลมาจากแบบแสดงรายการข้อมูลประจำปี (แบบ 56-1) รายงานประจำปี (แบบ 56-2) หรือในบุคคลภายนอก โดยมีได้เป็นการประเมินการปฏิบัติของบริษัทจดทะเบียนในตลาดหลักทรัพย์แห่งประเทศไทย และมีได้ใช้ข้อมูลภายใต้เพื่อการประเมินเนื่องจากผลการประเมินดังกล่าวเป็นเพียงผลการประเมิน ณ วันที่ปรากฏในผลการประเมินเท่านั้น ดังนั้นผลการประเมินจึงอาจเปลี่ยนแปลงได้ภายหลังจากวันดังกล่าว หรือเมื่อข้อมูลที่เกี่ยวข้องมีการเปลี่ยนแปลง ทั้งนี้ บริษัทหลักทรัพย์ คิงส์ฟอร์ด จำกัด (มหาชน) มิได้ยืนยัน ตรวจสอบ หรือรับรองความถูกต้องครบถ้วนของผลการประเมินดังกล่าวแต่อย่างใด

ข้อมูลในเอกสารฉบับนี้ รวบรวมมาจากแหล่งข้อมูลที่นำเชื่อถือ อย่างไรก็ดี บริษัทหลักทรัพย์ คิงส์ฟอร์ด จำกัด (มหาชน) ไม่สามารถที่จะยืนยันหรือรับรองความถูกต้องของข้อมูลเหล่านี้ได้ ไม่ว่าประการใด ๆ บทวิเคราะห์ในเอกสารนี้ จัดทำขึ้นโดยอ้างอิงหลักเกณฑ์ทางวิชาการเกี่ยวกับหลักการวิเคราะห์ และมีได้เป็นการชี้แนะ หรือเสนอแนะให้ซื้อหรือขายหลักทรัพย์ใดๆ การตัดสินใจซื้อหรือขายหลักทรัพย์ใดๆ ของผู้อ่าน ไม่ว่าเกิดจากการอ่านบทความในเอกสารนี้หรือไม่ก็ตาม ล้วนเป็นผลจากการใช้วิจารณญาณของผู้อ่าน โดยไม่มีส่วนเกี่ยวข้องหรือพึ่งพิงผูกพันใดๆ กับ บริษัทหลักทรัพย์ คิงส์ฟอร์ด จำกัด (มหาชน) ไม่ว่ากรณีใด

ชื่อ	นามสกุล	ตำแหน่ง	เลขที่ทะเบียน SEC	โทรศัพท์	อีเมล	เป็นนักวิเคราะห์ทางด้านปัจจัยพื้นฐาน (โปรดระบุชื่อหุ้นและกลุ่มอุตสาหกรรม)
อภิชัย	เรามาณะชัย	ผู้ช่วยกรรมการผู้จัดการ นักวิเคราะห์การลงทุนปัจจัยทางเทคนิค นักวิเคราะห์กลยุทธ์การลงทุน นักวิเคราะห์การลงทุนปัจจัยพื้นฐานด้านตลาดทุน	002939	02 829 6999 Ext. 2200	apichai.ra@kfsec.co.th	
นพพร	ฉายแก้ว	ผู้จัดการอาวุโส	043964	02 829 6999 Ext. 2203	noppom.ch@kfsec.co.th	พลังงานและปิโตรเคมี ยานยนต์ ขนส่งทางอากาศ
ณัฐวิชัย	ภูสุนทรศรี	นักวิเคราะห์	087077	02 829 6999 Ext. 2204	nattawat.po@kfsec.co.th	อาหาร, การแพทย์, พาณิชยกรรม
ณัฐ	แก้วบริสุทธิ์สกุล	ผู้ช่วยนักวิเคราะห์				เทคโนโลยีสารสนเทศและการสื่อสาร และกลุ่มบริการรับเหมาก่อสร้าง