

SET INDEX

Sideway ตลาดยังขาดปัจจัยหนุน / ติดตามตัวเลขเศรษฐกิจสหรัฐ



SET Index... แกว่งตัวออกด้านข้าง มองว่านักลงทุนให้น้ำหนักไปกับตัวเลข Nonfarm pay-roll คืบนี้ โดนตลาดคาดว่าจะเพิ่มขึ้น 170k ตำแหน่ง (ชะลอตัวลงจาก ส.ค. ที่เพิ่มขึ้น 187k ตำแหน่ง) ซึ่งหากออกมาดีกว่าคาดจะเป็นปัจจัยหนุนให้ US Bond yield กลับมาปรับตัวขึ้นต่อ เป็น sentiment ลบต่อการลงทุนในสินทรัพย์เสี่ยง ด้านปัจจัยในประเทศ FETCO เปิดเผยดัชนีความเชื่อมั่นนักลงทุน เดือน ก.ย.66 พบว่า ในอีก 3 เดือนข้างหน้าอยู่ที่ระดับ 112.14 ปรับลง 20.6% จากเดือนก่อนหน้ากลับมาอยู่ในเกณฑ์ ทรงตัว เนื่องจากความเชื่อมั่นที่ลดลงจากมาตรการกระตุ้นเศรษฐกิจของรัฐ และการฟื้นตัวของเศรษฐกิจในประเทศ ขณะที่สัปดาห์หน้ายังต้องติดตาม รายงานการประชุมเฟด และ CPI ของสหรัฐ

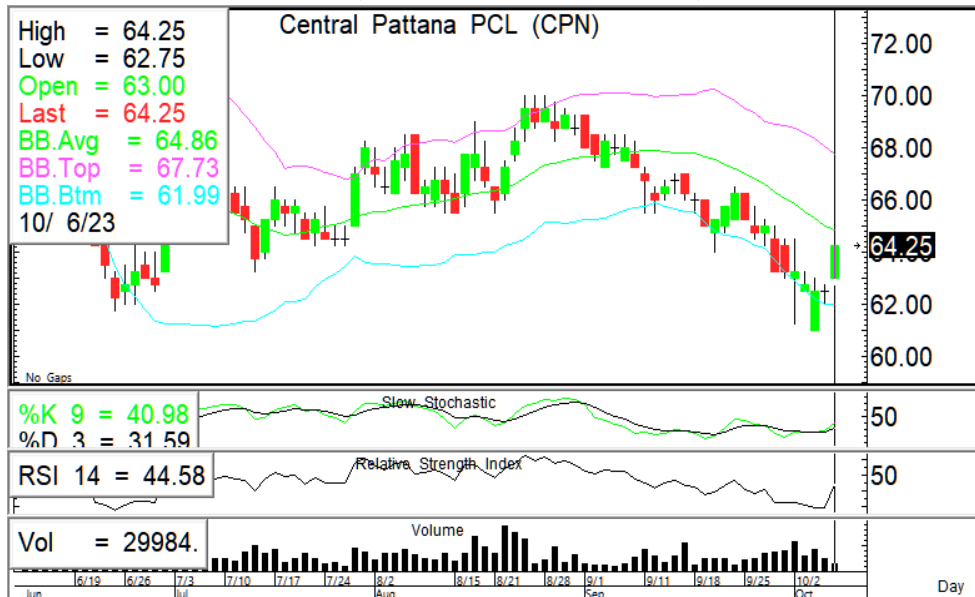
แนวรับ	1445	1440
แนวต้าน	1460	1466

กลยุทธ์การลงทุน... ราคาเปิดบวกเล็กน้อยไม่ผ่านยืน 1460 มีแรงขายย่อตัวลง ให้เน้นยืนที่แนวรับ 1445-40 แนวต้าน 1460/1466

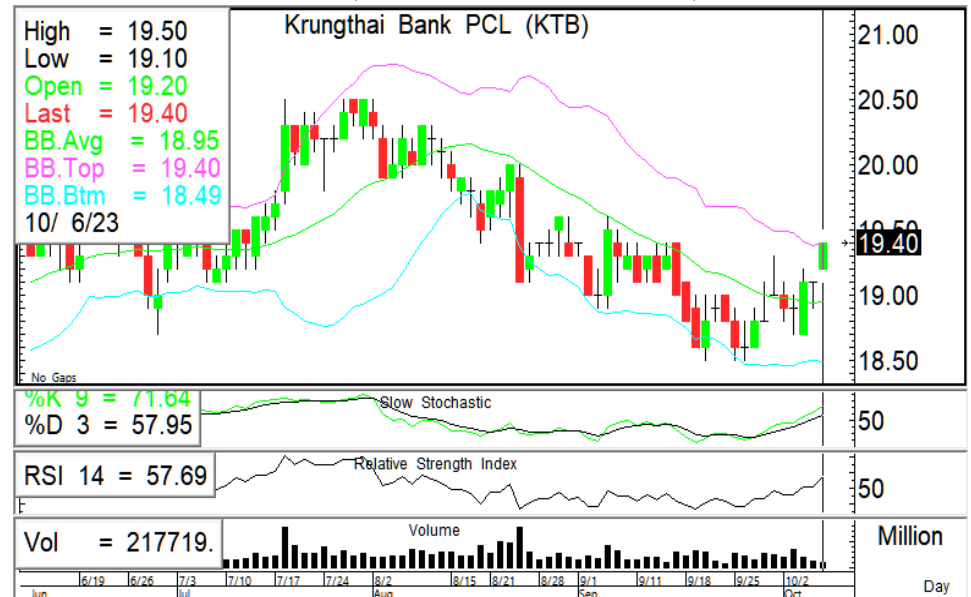
ASL Picks

CPN – KTB

CPN 64.25 (+1.75, +2.80%)



KTB 19.40 (+0.30, +1.57%)

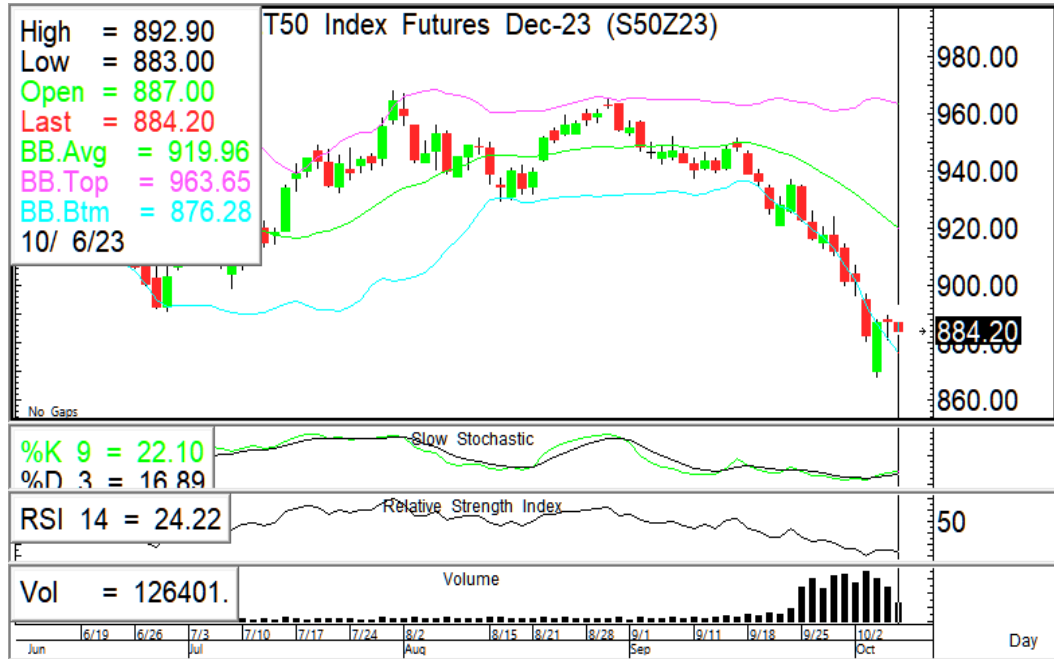


เปิดบวกปรับตัวขึ้น มีโอกาสกลับตัวทดสอบแนวต้าน 64.50/66.25 แนวรับ 63.25/62.50 หนุนด้วย RSI+Slow stoc. ซ้ำขึ้นจาก oversold

ยืน EMA5วันมั่นคง ปรับตัวขึ้นมีแนวต้านที่ 19.50/19.80 แนวรับ 19.20-19.00 หนุนด้วย RSI + Slow stoc. ซ้ำขึ้น

แนวรับ		แนวต้าน		ตัดขาดทุน	แนวรับ		แนวต้าน		ตัดขาดทุน
63.25	62.50	64.50	66.25	62.50	31.25	30.50	32.75	33.50	30.50

S50Z23 Trading ในกรอบ 880-890



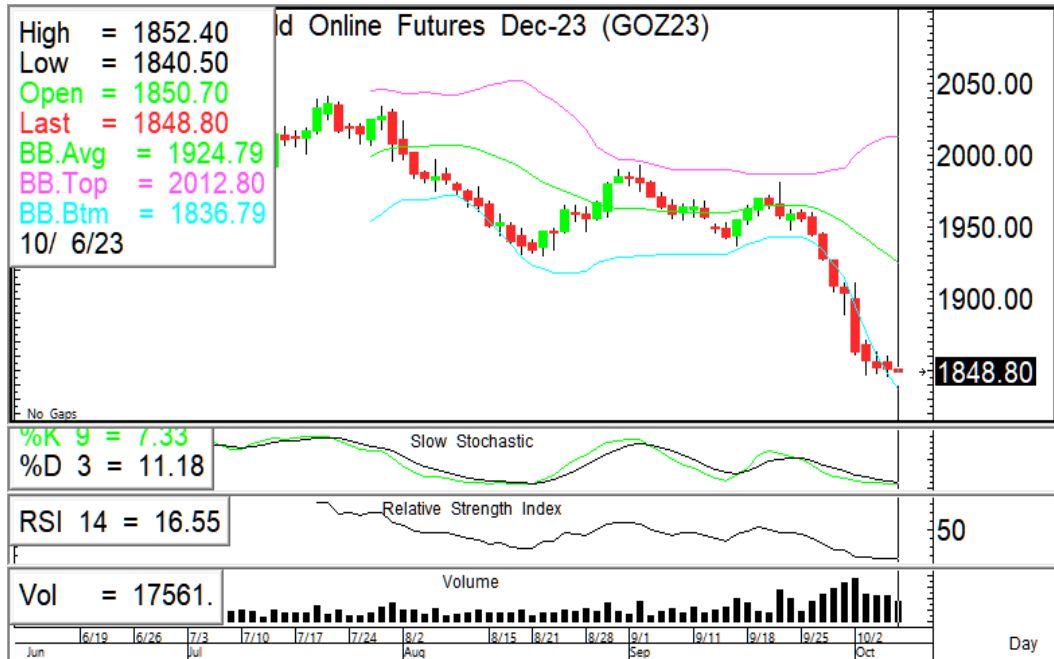
ภาพทางเทคนิค แกว่งตัวออกด้านข้าง ระหว่างวัน Trading ในกรอบ 880-891 (แนวรับ 880*/870 แนวต้าน 890/895)

กลยุทธ์ Trading ในกรอบ 880-890 (ซื้อที่แนวรับ - ขายที่แนวต้าน)

-สถานะ Long (ทุน880) ทำกำไรระยะสั้น แนวต้านที่ 890

แนวรับ		แนวต้าน		จุดพิจารณา
880*	870	890	895	880*

GOZ23 ที่ 1837 เป็นจุดพิจารณา



ภาพทางเทคนิค ราคาแกว่งตัวออกด้านข้างในแนวโน้มขาลง ระหว่างวันมีแนวรับสำคัญที่ 1837* หากต่ำกว่าลงมามีความเสี่ยงปรับตัวลงต่อ แนวต้าน 1860/1870

กลยุทธ์ ที่ 1837 เป็นจุดพิจารณา

-ยืนเหนือ 1837 มั่นคง เปิด Long ทำกำไรที่ 1860/1870

-ต่ำกว่า 1837 เปิด short ทำกำไรที่ 1815

แนวรับ		แนวต้าน		จุดพิจารณา
1837	1815	1860	1870	1837

ASL Research Team

- | | | | |
|---------------------------------------|---|---|---|
| ธวัชชัย อิศวรไชย
เลขทะเบียน 000710 | ปณณวิชัย ฤทธาสรินันท์
เลขทะเบียน 101198
+662 5081567 Ext 3516 | ชุตินธร วิกุลศุภภัก
เลขทะเบียน 095151
+662 5081567 Ext 3217 | นภศักดิ์ ศรีศักดิ์ดา
เลขทะเบียน 098318 |
|---------------------------------------|---|---|---|