

MARKET TALK

กลยุทธ์การลงทุน



เงินเพื่อทำ ... ดอกเบี้ยนิ่ง ... ตลาดวิ่ง ?

ประเมินว่า SET Index เริ่มสร้างฐานได้ดีขึ้น และมี 1430 จุดเป็นแนวรับหลัก สำหรับวันนี้ประเมินกรอบการเคลื่อนไหวช่วง 1445 – 1460 จุด สำหรับหุ้น Top Pick วันนี้เลือก COM7, JMART และ TU

ASPS TOP PICKS

Top Picks	Close	Fair value	Upside	2023F			
				EPS	PER	PBV	Div yield
(B)	(B)	(B)	(%)	(B)	(X)	(X)	(%)
COM7	31.50	35.50	12.7%	1.42	22.11	8.48	2.7%
JMART	23.10	29.00	25.5%	(0.12)	NM	1.10	1.3%
TU	14.10	18.70	32.6%	1.05	13.42	0.80	5.0%

WORLD OF TECHNICAL

- วันนี้คาดซึมลงแนวรับสำคัญ 1440 จุด ทิศทางหลักยังอยู่ในโซนทำฐานเหนือ Downtrend 1430-1435 จุด แรงส่งจะยืนยันรอบบวกลงเมื่อทะลุแนวต้าน 1460 จุดเท่านั้น
- ดัชนีทำ Lower Low (Bear Trap) และมี Positive Divergence ใน RSI แต่ยังคงถือว่าอ่อนแอ ฉะนั้นตลาดยังมีแรงเหวี่ยงเมื่อแตะแนวต้าน

		แนวรับ	แนวต้าน
SET Index		1,430-1,440	1,455-1,460
		เปิดสถานะ: (B)	เข้าทำกำไร (B) Cut loss (B)
Technical Buy :	TASCO	16.10	16.80 15.70
Technical Buy :	MAJOR	13.70	14.40 13.40

STATISTICS WATCH

- Short-Sell
- Stock & Warrants Update
- Top20 NVDR Update
- Turnover List & Trading Alert
- Cyclical Watch
- Calendar

🕒 6 ตุลาคม 2566

ดัชนีตลาดหุ้น	ล่าสุด	เปลี่ยนแปลง (%)	
		-1D	-1W
ไทย (SET)	1,452.6	0.1	-2.1
จีน (SHCOMP)	3,110.5	0.0	0.0
ฮ่องกง (HSI)	17,213.9	0.1	-0.9
ญี่ปุ่น (NIKKEI225)	31,075.4	1.8	-2.5
ฝรั่งเศส (CAC40)	6,998.3	0.0	-1.7
เยอรมัน (DAX)	15,070.2	-0.2	-1.7
ดาวโจนส์ (DJI)	33,304.0	-0.1	-1.7
เอส แอนด์ พี 500(SPX)	4,290.8	-0.2	-1.1

ที่มา: TQ professional

ราคาสินค้าโภคภัณฑ์	ล่าสุด	เปลี่ยนแปลง (%)	
		-1D	-1W
ตลาด Spot			
West Texas (US\$/บาร์เรล)	84.2	0.0	-8.2
Brent (US\$/บาร์เรล)	84.2	-2.0	-9.6
น้ำมันดูไบ (US\$/บาร์เรล)	86.9	0.0	-6.7
Baltic Dry Index	1,827.0	2.8	6.5
ทองคำ (US\$/toz)	1,819.8	-0.1	-2.4
ทองคำแท่ง (บาท)	31,950.0	-0.3	-2.1
LME Zinc (US\$/ตัน)	2,523.5	0.0	-2.1
Palm oil (US\$/mt ton)	770.5	-0.2	-0.1
Soybean (US\$/Bushel)	1.0	0.0	-6.5
Steel-HRC	764.0	0.0	6.9
Sugar (US\$/ถุง 50 กก)	691.2	0.0	-3.5

ที่มา: TQ professional

ยอดซื้อขายสุทธิของนักลงทุนต่างชาติในตลาดหุ้นเอเชีย	ล่าสุด	-1W	YTD
(ล้านเหรียญฯ)			
Thailand	-73.6	-186.1	-188.5
Indonesia	-76.7	11.5	6,752.5
S. Korea	-186.7	-680.4	-26,242.2
Taiwan	-95.5	-2,848.3	-60,309.2

ยอดซื้อ-ขายสุทธิของนักลงทุนแต่ละประเภท	ล่าสุด	-1D	-1W
(ล้านบาท)			
นักลงทุนต่างชาติ	-2,140	34	-2,702
สถาบันในประเทศ	1,693	281	751
นักลงทุนรายย่อย	490	603	2,704
บัญชีบริษัทหลักทรัพย์	-42	-918	-753

ตลาดเงิน			
อัตราดอกเบี้ยอ้างอิง		ดอกเบี้ยเงินฝากและเงินกู้	
ดอกเบี้ยเฟด	5.00%	ออมทรัพย์	0.35%
อาร์ พี 1 วัน	2.50%	ประจำ 3 เดือน	0.95%
		ประจำ 1 ปี	1.35%
ผลตอบแทนพันธบัตรรัฐบาลไทย			
6 เดือน	2.41%	MLR	3.85%
1 ปี	2.46%	MOR	7.30%
3 ปี	2.66%		
5 ปี	2.85%		
10 ปี	3.35%		

ที่มา: thaibtc, BBL

ข้อมูลในเอกสารฉบับนี้ รวบรวมมาจากแหล่งข้อมูลที่เชื่อถือได้ อย่างไรก็ดี บริษัทหลักทรัพย์ เอเชีย พลัส จำกัด ไม่สามารถที่จะยืนยันหรือรับรองความถูกต้องของข้อมูลเหล่านี้ได้ ไม่ว่าประการใดๆ บทวิเคราะห์ในเอกสารนี้ จัดทำขึ้นโดยอ้างอิงหลักเกณฑ์ทางวิชาการเกี่ยวกับหลักการวิเคราะห์ และมีได้เป็นการชี้แนะ หรือเสนอแนะให้ซื้อหรือขายหลักทรัพย์ใดๆ การตัดสินใจหรือขายหลักทรัพย์ใดๆ ของผู้อ่าน ไม่ว่าจะเกิดจากการอ่านบทความในเอกสารนี้หรือไม่ก็ตาม ล้วนเป็นผลจากการใช้วิจารณญาณของผู้อ่าน โดยไม่มีส่วนเกี่ยวข้องกับหรือผู้ประพันธ์ใดๆ กับ บริษัทหลักทรัพย์ เอเชีย พลัส จำกัด ไม่ว่ากรณีใด

MARKET TALK

กลยุทธ์การลงทุน



เงินเพื่อตำ ... ดอกเบี้ยนิ่ง ... ตลาดวิ่ง ?

ตัวเลขเงินเฟ้อเดือน ก.ย.66 ของบ้านเรา ออกมาที่ 0.3% YoY ซึ่งลดลงจากเดือนที่ผ่านมาและต่ำกว่า Consensus คาด ถือเป็นสัญญาณบวก และน่าจะเป็นการเพิ่มโอกาสที่จะเห็นการคงอัตราดอกเบี้ยนโยบายไว้ที่ 2.5% สอดคล้องกับทิศทางของ Fed ที่คาดว่าจะคงอัตราดอกเบี้ยนโยบายอยู่ที่ 5.5% จากนี้ไปยาว 8-9 เดือน สัญญาณดังกล่าวน่าจะทำให้เกิดภาวะที่นิ่งมากขึ้นในตลาดการเงิน และในระยะถัดไปก็น่าจะช่วยลดความผันผวนของอัตราแลกเปลี่ยนได้ สำหรับตลาดหุ้นบ้านเราช่วงครึ่งหลังของเดือน ก.ย.66 เป็นต้นมา เห็นการปรับตัวลดลงมาอย่างรวดเร็ว ซึ่งเรามองว่าในเชิง Valuation น่าจะเห็น Downside ที่จำกัด โดยที่ SET Index บริเวณ 1430 จุด มีค่า PBV 1.37 เท่า คิดเป็น -2SD ซึ่งต่ำในรอบ 3 ปี ขณะที่เป้าหมายคำนวณโดย MEYG 3.3% อยู่ที่ 1524 จุด

ประเมินว่า SET Index เริ่มสร้างฐานได้ดีขึ้น และมี 1430 จุดเป็นแนวรับหลัก สำหรับวันนี้ประเมินกรอบการเคลื่อนไหวช่วง 1445 – 1460 จุด สำหรับหุ้น Top Pick วันนี้เลือก COM7, JMART และ TU

🕒 6 ตุลาคม 2566

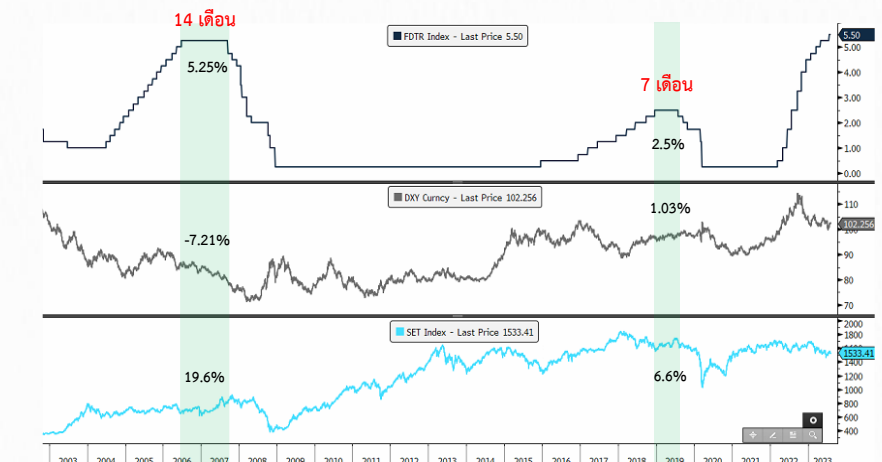
SUPPORT & RESISTANCE

แนวรับ	1,430-1,440 จุด
แนวต้าน	1,455-1,460 จุด

TOP PICKS

COM7	FV@B 35.50
JMART	FV@B 29.00
TU	FV@B 18.70

ช่วงดอกเบี้ย FED ทรงตัว ตลาดหุ้นมักขึ้นเสมอ



ที่มา: Bloomberg, สายงานวิจัย บล. เอเชีย พลัส

RESEARCH DIVISION

บริษัทหลักทรัพย์ เอเชีย พลัส
 เกิดศักดิ์ ทวีธีระธรรม
 นักวิเคราะห์ปัจจัยพื้นฐานด้านตลาดทุน และทางเทคนิค
 เลขทะเบียนนักวิเคราะห์: 004132
 ภาครด เตียรณปราโมทย์
 นักวิเคราะห์ปัจจัยพื้นฐานด้านหลักทรัพย์
 เลขทะเบียนนักวิเคราะห์: 075365
 ภาวิต ภัทรภาพค์
 นักวิเคราะห์ปัจจัยพื้นฐานด้านหลักทรัพย์
 เลขทะเบียนนักวิเคราะห์: 117985
 สิริลักษณ์ พันธวงศ์
 ผู้ช่วยนักวิเคราะห์

ข้อมูลในเอกสารฉบับนี้ รวบรวมมาจากแหล่งข้อมูลที่เชื่อถือได้อย่างไรก็ตาม บริษัทหลักทรัพย์ เอเชีย พลัส จำกัด ไม่สามารถที่จะยืนยันหรือรับรองความถูกต้องของข้อมูลเหล่านี้ได้
 ไม่ว่าประการใดๆ บทวิเคราะห์ในเอกสารนี้ จัดทำขึ้นโดยอ้างอิงหลักเกณฑ์ทางวิชาการเกี่ยวกับหลักการวิเคราะห์ และมีได้เป็นการชี้แนะ หรือเสนอแนะให้ซื้อหรือขายหลักทรัพย์ใดๆ
 การตัดสินใจซื้อหรือขายหลักทรัพย์ใดๆ ของผู้อ่าน ไม่ว่าจะเกิดจากการอ่านบทความในเอกสารนี้หรือไม่ก็ตาม ล้วนเป็นผลจากการใช้วิจารณญาณของผู้อ่าน โดยไม่มีส่วน
 เกี่ยวข้องหรือพัวพันใดๆ กับ บริษัทหลักทรัพย์ เอเชีย พลัส จำกัด ไม่พ่วงกรณี



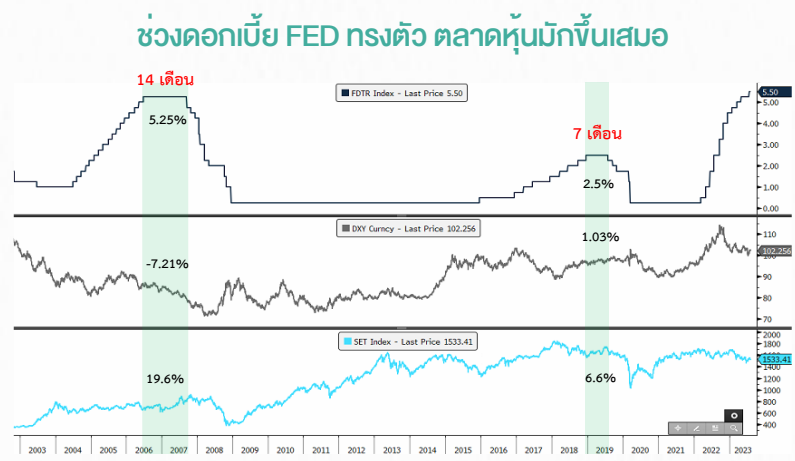
MARKET TALK

กลยุทธ์การลงทุน

ปัจจัยต่างๆ ยังหนุนให้เปิดเงินไหลเข้าตลาดหุ้นไทย มองแนวต้านวันนี้ 1460 จุด

ช่วงต้นเดือน ต.ค.66 ตลาดหุ้นสหรัฐฯปรับตัวลงแรงทุกดัชนี หลังนักลงทุนกังวลว่า FED มีโอกาสที่จะใช้นโยบายทางการเงินเชิงรุกต่อไป หลัง Bond Yield สหรัฐฯ เร่งตัวขึ้นทั้ง Yield Curve อย่างไรก็ตาม วันนี้ Bond Yield สหรัฐฯ เริ่มทยอยปรับตัวลดลงต่อเนื่องเป็นวันที่ 2 โดย Bond Yield 2 ปี อยู่ที่ระดับ 5.02%, Bond Yield 10 ปี อยู่ที่ระดับ 4.72% ประเด็นดังกล่าว ทำให้นักลงทุนคาดว่า FED น่าจะคงอัตราดอกเบี้ยระดับนี้ไปจนถึงกลางปีหน้า และทยอยปรับลดดอกเบี้ยในช่วง 2H67 หนุนให้ Dollar Index มีโอกาสชะลอการแข็งค่า และหนุนเปิดเงินไหลเข้าสินทรัพย์เสี่ยงมากขึ้น ซึ่งสอดคล้องกับสถิติในอดีตที่ว่า ดอกเบี้ยสหรัฐฯทรงตัว Dollar Index มักอ่อนค่า ตลาดหุ้นไทยมักขึ้น

- ช่วงปี 2006-2007 FED คงดอกเบี้ยนาน 14 เดือน Dollar Index อ่อนค่า 7% SET Index ปรับขึ้น 20%
- ช่วงปี 2019 FED คงดอกเบี้ยนาน 7 เดือน Dollar Index แข็งค่าเพียง 1% SET Index ปรับขึ้น 7%



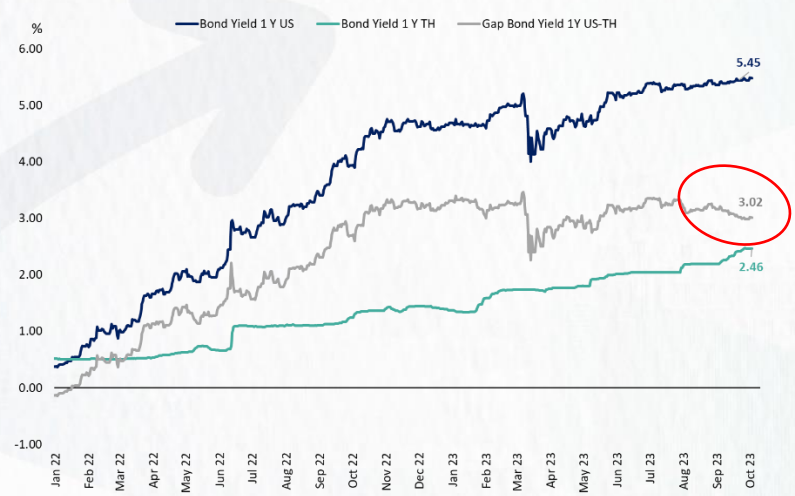
ที่มา: Bloomberg, สายงานวิจัย บล. เอเชีย พลัส

ขณะที่หากพิจารณาช่องว่าง Bond Yield ของไทย-สหรัฐฯ จะเห็นได้ว่ามีช่องว่างที่แคบลง กล่าวคือ Bond Yield สหรัฐฯ ทรงตัวในระดับนี้ ขณะที่ Bond Yield ไทยทยอยปรับตัวขึ้น หลัง กนง.มีมติปรับขึ้นอัตราดอกเบี้ยนโยบายเป็น 2.50% ซึ่งช่องว่างมีโอกาสแคบลงเรื่อยๆ หนุนให้ตลาดหุ้นไทยยังน่าสนใจในมุมมองนักลงทุนต่างชาติ หนุนให้ค่าเงินบาทมีโอกาสชะลอการอ่อนค่าในระยะถัดไป

MARKET TALK

กลยุทธ์การลงทุน

Gap Bond Yield 1 ปี US-TH



ที่มา: สายงานวิจัย บล. เอเชีย พลัส

อีกหนึ่งประเด็นที่เกี่ยวข้องกัน คือราคาน้ำมันดิบ Brent / WTI ที่ฝ่ายวิจัยฯ คาดว่ามี Downside ไม่มากนัก และมีโอกาสขึ้นในระดับ 80-90 เหรียญฯ/บาร์เรล ไปสักระยะจากประเด็น Dollar ชะลอการแข็งค่า และการประชุมกลุ่ม OPEC+ ที่มีมติคงนโยบายการผลิตตามเดิม คือ การปรับลดกำลังการผลิตรวม 3.66 ล้านบาร์เรล/วันไปจนถึงสิ้นปี 2567 ถือเป็นหนึ่งในปัจจัยพยุง SET Index เนื่องจาก หุนกลุ่มพลังงาน-โรงกลั่นมี Market Cap ทั้จุดสาทรรมกว่า 1 ใน 3 ของ Market Cap SET Index ซึ่งหุนที่ชอคือ PTT PTTEP TOP SPRC เป็นต้น

สรุป ตลาดหุ้นไทยมีโอกาส Outperform ตลาดหุ้นอื่นๆ หลังมีปัจจัยหนุนทั้งภายนอกประเทศ และสถิติในอดีต คาดทำให้ Flow ต่างชาติมีโอกาสไหลเข้าในช่วงที่เหลือของปี โดยวันนี้องกรอบการเคลื่อนไหวที่ระดับ 1445-1460 จุด

ตลาดหุ้นไทย อาจใกล้ถึงจุดที่ Fund Flow กลับมา

ในปีน้ SET Index ปรับตัวลดลงมากกว่า -13.2%ytd แต่นักลงทุนต่างชาติระทมกว่านักลงทุนไทย เนื่องจากขาดทุนจากอัตราแลกเปลี่ยนเทียบกับค่าเงินดอลลาร์สหรัฐเพิ่มอีก -6.4%ytd รวมขาดทุน -18.8%ytd และนักลงทุนต่างชาติที่ซื้อและถือหุ้นไทยมาตลอด 3 ปี กำไรลดลงจนเหลือเพียง 2.1% แม้ SET Index จะขยับขึ้นมาจาก 1195 จุด (ปลายเดือน ต.ค. 63) มาอยู่ที่ 1447.6 จุด (5 ต.ค. 66) หรือ +21.1% แปลว่าค่าเงินบาทที่อ่อนค่ามาต่อเนื่องน่าจะเป็นส่วนหนึ่งที่กดดันให้ Fund Flow ไหลออกในช่วงที่ผ่านมา

MARKET TALK

กลยุทธ์การลงทุน

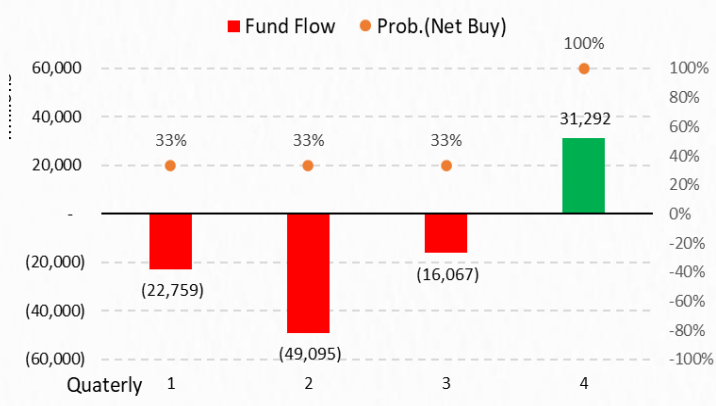
กราฟ SET Index แปลงเป็นค่าเงิน USD เข้าใกล้แนวรับในรอบ 3 ปี



ที่มา: Tradingview, สายงานวิจัย บล. เอเชีย พลัส

อย่างไรก็ตาม หากสังเกตกราฟ SET Index (USD) หรือแปลง SET เป็นค่าเงินดอลลาร์สหรัฐ พบว่า เข้ามาใกล้แนวรับในรอบ 3 ปีแล้ว และหลังจากนี้ หากนักลงทุนต่างชาติกลับเข้ามาซื้อ น่าจะได้เปรียบคนไทยเยอะเลยทั้งในมุมมองค่าเงินที่อ่อนมาเยอะแล้ว และในมุมมองพื้นฐาน SET Index ที่เคยย่อตัวลงมาลึกที่ระดับ 1430 จุด มี PBV 1.37 เท่า ซึ่งเป็นระดับ -2SD ในรอบ 5 ปีพอดี ถือเป็นแนวรับทางพื้นฐานที่สำคัญอีก 1 แนว รวมถึงปกติ Fund Flow ต่างชาติมักจะไหลกลับมาที่ตลาดหุ้นไทยในช่วงไตรมาส 4 เสมอ โดยตั้งแต่ปี 2020 - 2022 ต่างชาติซื้อสุทธิหุ้นไทยในไตรมาสที่ 4 ทุกปี เฉลี่ย 3.1 หมื่นล้านบาท

สถิติ Fund Flow มักไหลเข้าตลาดหุ้นไทยช่วงไตรมาสที่ 4 (2020 - 2022)



ที่มา: SET, สายงานวิจัย บล. เอเชีย พลัส

MARKET TALK

กลยุทธ์การลงทุน

สรุป แม้ปัจจุบัน SET Index จะอยู่ในช่วงปรับสมดุล และในเชิงเทคนิค SET Index (USD) เข้าใกล้แนวรับในรอบ 3 ปี พร้อมกับในเชิงพื้นฐาน มี PBV ที่ต่ำอยู่ใกล้ระดับ -2SD แสดงให้เห็นว่า ดัชนีหุ้นไทยอยู่ในโซนน่าสะสมมากขึ้น ขณะที่ Fund Flow ต่างชาติ ยังมีโอกาสไหลกลับเข้ามาสมทบตลาดหุ้นไทยในระยะถัดไปมากขึ้นเช่นกัน

เงินเฟ้อไทยเดือน ก.ย. +0.30%YoY ต่ำกว่าคาด

กระทรวงพาณิชย์ เผยเงินเฟ้อไทยเดือนก.ย. +0.30%YoY ต่ำกว่าตลาดคาดที่ +0.6%YoY และปรับตัวลดลงจากเดือนก่อนที่ +0.88%YoY ส่วนหนึ่งเป็นผลของมาตรการลดค่าครองชีพของภาครัฐ ทั้งค่าน้ำมันและค่าไฟ ขณะที่เงินเฟ้อหมวดอาหาร -0.1%YoY ถือเป็นารลดครั้งแรกในรอบ 23 เดือน ทำให้เงินเฟ้อบ้านเรานับตั้งแต่ต้นปีอยู่ที่ 1.82%AoA ส่วนเงินเฟ้อพื้นฐานล่าสุดอยู่ที่ +0.63% ต่ำกว่าตลาดคาดที่ +0.7%YoY และชะลอลงจากเดือนก่อนที่ +0.79%YoY

สปท. ประเมินการฟื้นตัวของเศรษฐกิจไทย

	ดัชนี	%MoM	%YoY	%AoA	
อัตราเงินเฟ้อทั่วไป : Headline Inflation ดัชนีราคาผู้บริโภคทั่วไป : CPI	ก.ย.66	108.02	-0.36	0.30	1.82
	ส.ค.66	108.41	0.55	0.88	2.01
เงินเฟ้อพื้นฐาน : Core Inflation ดัชนีราคาผู้บริโภคพื้นฐาน : Core CPI	ก.ย.66	104.38	-0.03	0.63	1.50
	ส.ค.66	104.41	0.02	0.79	1.61
ดัชนีราคาผู้ผลิต : PPI	ก.ย.66	111.8	1.5	-1.8	-2.6
	ส.ค.66	110.2	1.3	-3.1	-2.7
ดัชนีราคาวัสดุก่อสร้าง : CMI	ก.ย.66	112.6	0.1	0.0	0.2
	ส.ค.66	112.5	0.0	-0.2	0.3
ดัชนีความเชื่อมั่นผู้บริโภคโดยรวม : CCI	ก.ย.66	55.7			
	ส.ค.66	53.4			

ที่มา: กระทรวงพาณิชย์

สำหรับเงินเฟ้อทั่วไปใน 4Q66 กระทรวงพาณิชย์คาดว่าจะมีแนวโน้มชะลอตัวจากไตรมาสก่อนหน้า เนื่องจากอยู่ในช่วงที่ภาครัฐช่วยเหลือประชาชนลดค่าครองชีพหลายรายการ อาทิ ค่าไฟ ค่าน้ำมัน และสินค้าต่างๆ บวกกับมีแรงกดของดอกเบี้ยนโยบายที่สูงขึ้น อีกทั้งฐานราคาในช่วงเดียวกันของปี 2565 อยู่ระดับสูง

ด้วยเงินเฟ้อไทยที่อยู่ต่ำกว่ากรอบเป้าหมายที่ 1-3% ต่อเนื่องมาเป็นเดือนที่ 5 ทำให้กระทรวงพาณิชย์ปรับลดคาดการณ์เงินเฟ้อไทยปี 2566 เหลือเพียง 1.0-1.7% หรือค่ากลาง 1.35% (เดิมคาด 1.0 -2.0 % หรือ ค่ากลาง 1.5%) อย่างไรก็ตาม หากสถานการณ์เปลี่ยนแปลงอย่างมีนัยสำคัญจะมีการทบทวนอีกครั้ง

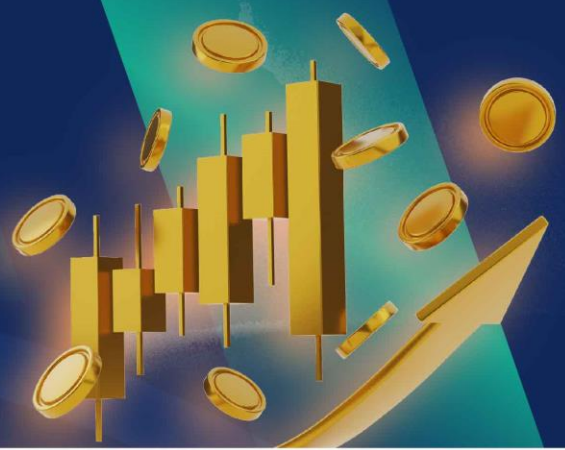
MARKET TALK

กลยุทธ์การลงทุน

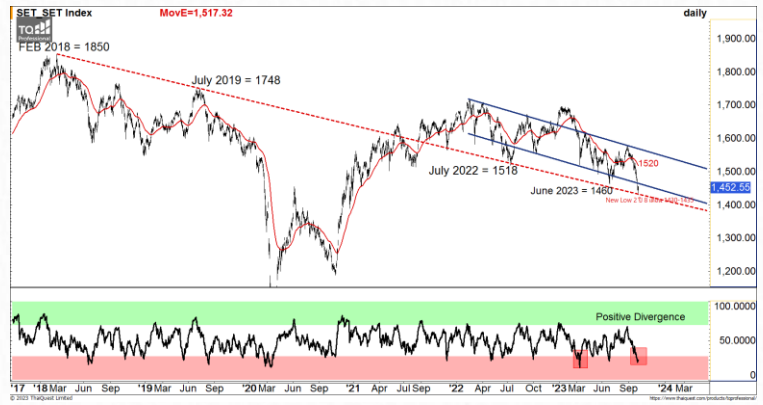
สรุป ฝ่ายวิจัยฯ ประเมินเงินเฟ้อไทยที่อยู่ในระดับต่ำต่อเนื่อง แม้ราคาพลังงานจะเร่งตัวขึ้นมาเร็ว แต่ได้รับแรงหนุนจากมาตรการลดค่าครองชีพของภาครัฐ ส่งสัญญาณให้โอกาสหุ้นดอกเบี้ยควรจรรจบ ซึ่งจะเป็นผลดีต่อเบ็ดเงินไหลเข้า SET Index โดยกรณี Flow ต่างชาติไหลเข้า SET มีแนวต้านปลายปียู่ที่ 1595 จุด (ภายใต้ MEYG = 3.3%) แนะนำหุ้นเด่นสุดรับเงินเฟ้อทั่วไปชะลอตัว และได้แรงหนุนจากการชะลอขึ้นดอกเบี้ย พร้อมกับคาดหวังรัฐบาลกระตุ้นเศรษฐกิจเพิ่มเติม TIDLOR MTC SAWAD CPAXT CRC CPN CENTEL BJC ADVANC

WORLD OF TECHNICAL

กลยุทธ์ลงทุนทางเทคนิค

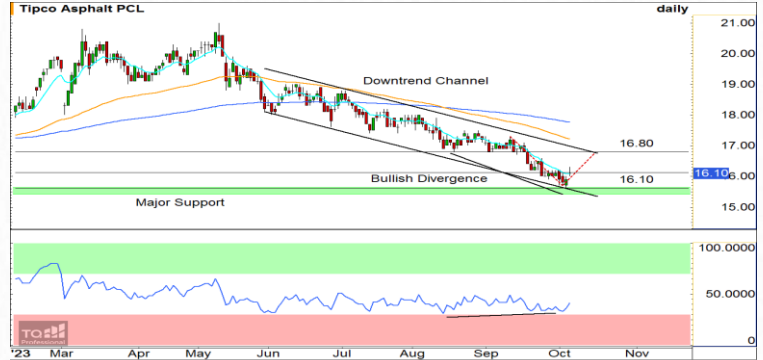


SET INDEX



แนวรับ: 1430-1440 จุด แนวต้าน: 1455-1460 จุด

TASCO



แนวรับ: 16.10 บาท แนวต้าน: 16.80 บาท

MAJOR



แนวรับ: 13.70 บาท แนวต้าน: 14.40 บาท

🕒 6 ตุลาคม 2566

ประเด็นวิเคราะห์:

- วันนี้คาดซึมลงแนวรับสำคัญ 1440 จุด ทิศทางหลักยังอยู่ในโซนทำฐานเหนือ Downtrend 1430-1435 จุด แรงส่งจะยืนยันในรอบบวกเมื่อทะลุแนวต้าน 1460 จุดเท่านั้น
- ดัชนีทำ Lower Low (Bear Trap) แม้มี Positive Divergence ใน RSI แต่ยังคงถือว่าอ่อนแอ ฉะนั้นตลาดยังมีแรงเหวี่ยงเมื่อทะลุแนวต้าน

สรุป:

- Trading ตลาดยังมีแรงเหวี่ยงจากฐาน 1430 จุด

Technical signal: **ซื้อ**

ประเด็นวิเคราะห์:

- TASCO Technical Rebound จากกรอบล่าง Downtrend หนุนด้วยแท่งเทียน เปิด Gap Up เหนือ EMA 10 วัน บ่งชี้ Upside ที่เปิด และสะสม ลุ้นทดสอบกรอบบนบริเวณ 16.80 บาท
- สัญญาณ Bullish Divergence ใน RSI

คำแนะนำ:

- รับบริเวณ 16.10 บาท เป้าทำกำไร 16.80 บาท Cut Loss เมื่อแตะที่ 15.70 บาท

Technical signal: **ซื้อ**

- MAJOR พุทธิกรรมราคาจะมีรอบ Technical Rebound บ่อยครั้ง และจะดึงกลับทดสอบเส้น EMA 75 วัน ล่าสุดเริ่มทำ Higher Low และสะสม คาดหวังทดสอบแนวต้านเป้าหมายที่ 14.40 บาท
- RSI Throw Back เร่งสู่ระดับ Bullish Zone

คำแนะนำ:

- รับบริเวณ 13.70 บาท เป้าทำกำไร 14.40 บาท Cut Loss เมื่อแตะที่ 13.40 บาท

ข้อมูลในเอกสารฉบับนี้ รวบรวมมาจากแหล่งข้อมูลที่เชื่อถือได้ อย่างไรก็ดี บริษัทหลักทรัพย์ เอเชีย พลัส จำกัด ไม่สามารถที่จะยืนยันหรือรับรองความถูกต้องของข้อมูลเหล่านี้ได้ ไม่ว่าประการใดๆ บทวิเคราะห์ในเอกสารนี้ จัดทำขึ้นโดยอ้างอิงหลักเกณฑ์ทางวิชาการเกี่ยวกับหลักการวิเคราะห์ และมิได้เป็นการชี้นำ หรือเสนอแนะให้ซื้อหรือขายหลักทรัพย์ใดๆ การตัดสินใจซื้อหรือขายหลักทรัพย์ใดๆ ของผู้อ่าน ไม่ว่าจะเกิดจากการอ่านบทความในเอกสารนี้หรือไม่ก็ตาม ล้วนเป็นผลจากการใช้วิจารณญาณของผู้อ่าน โดยไม่มีส่วนเกี่ยวข้องกับหรือพัวพันใดๆ กับ บริษัทหลักทรัพย์ เอเชีย พลัส จำกัด ไม่ว่ากรณีใด

WORLD OF TECHNICAL

กลยุทธ์ลงทุนทางเทคนิค



ASPS TECHNICAL PORTFOLIO

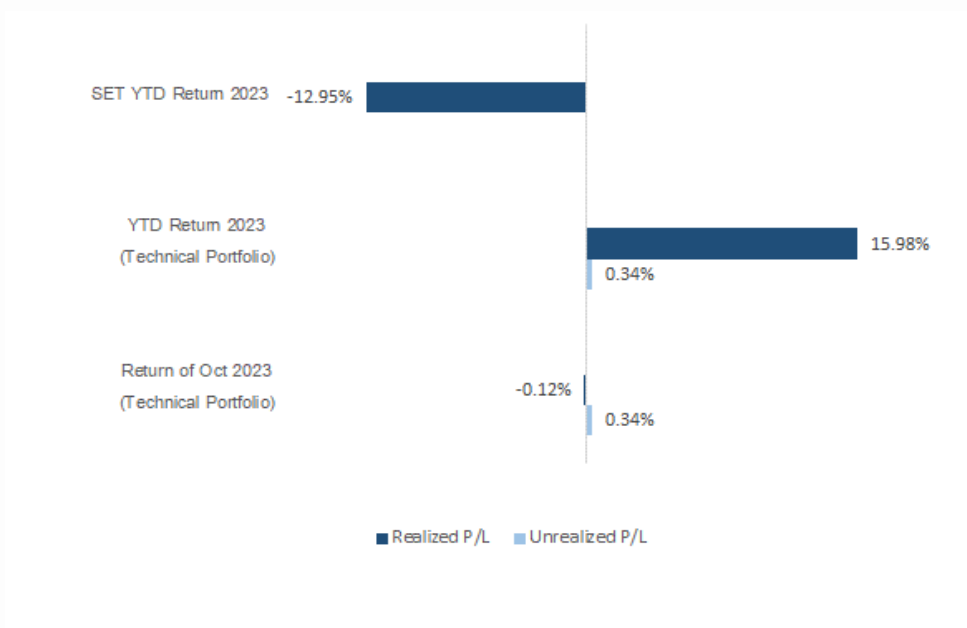
Date	Stock	Target	Cut	Price		Return	Weight	Action
		Price	Loss/	Start	Close	%		
TECHNICAL BUY SIGNAL								
6-Oct-23	TASCO	16.80	15.70	N.A.	16.10	N.A.	7.50%	รับบริเวณ 16.10 บาท
6-Oct-23	MAJOR	14.40	13.40	N.A.	13.90	N.A.	7.50%	รับบริเวณ 13.70 บาท
5-Oct-23	SYNEX	12.30	11.20	11.50	11.50	0.00%	7.50%	เปิดสถานะได้ที่ 11.50 บาท
5-Oct-23	MTC	38.50	35.50	36.50	37.00	1.37%	7.50%	เปิดสถานะได้ที่ 36.50 บาท
5-Oct-23	SPALI	20.90	19.70	20.10	19.60	-2.49%	7.50%	ตัดขาดทุน
5-Oct-23	DOHOME	11.80	10.70	11.00	11.40	3.64%	7.50%	เปิดสถานะได้ที่ 11.00 บาท
4-Oct-23	IVL	27.00	24.70	25.25	25.25	0.00%	7.50%	เปิดสถานะได้ที่ 25.25 บาท
4-Oct-23	CK	21.50	19.90	20.30	20.60	1.48%	7.50%	เปิดสถานะได้ที่ 20.30 บาท
4-Oct-23	PLANB	9.05	8.35	8.60	8.35	-2.91%	7.50%	ตัดขาดทุน
4-Oct-23	PR9	17.80	16.60	17.00	17.10	0.59%	7.50%	เปิดสถานะได้ที่ 17.00 บาท
3-Oct-23	AP	12.20	11.20	11.60	11.20	-3.45%	7.50%	ปิดสถานะ*
3-Oct-23	SUSCO	4.18	3.78	N.A.	4.02	N.A.	7.50%	ปิดสถานะ*
3-Oct-23	NSL	23.50	21.70	22.40	23.00	2.68%	7.50%	ปิดสถานะ*
TECHNICAL SELL SIGNAL								
-	-	-	-	-	-	-	-	-

*หมายเหตุ: หากราคาไม่ถึงเป้าหมายที่กำหนดภายใน 3 วัน แนะนำปิดสถานะเพื่อลดความเสี่ยง

**ปรับกลยุทธ์: เปลี่ยนจุดเข้าซื้อหรือจุดขาย

ที่มา: สายงานวิจัย บล. เอเชีย พลัส

ACCUMULATED RETURN OF TECHNICAL PORTFOLIO



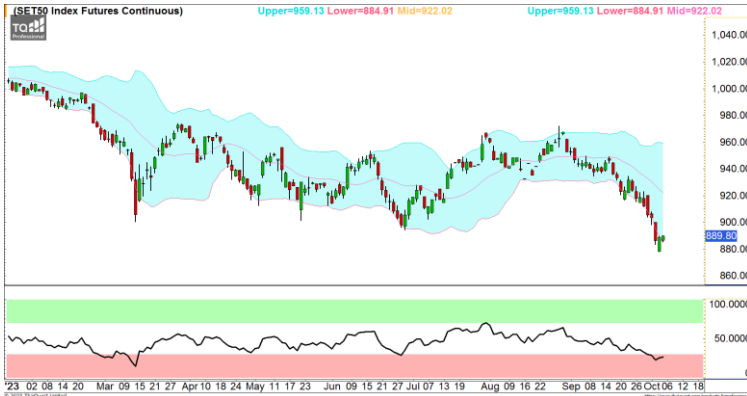
ที่มา: สายงานวิจัย บล. เอเชีย พลัส

WORLD OF TECHNICAL

กลยุทธ์ลงทุนทางเทคนิค



SET50 Index Futures



แนวรับ : 880, 875 จุด

แนวต้าน : 896-900 จุด

Single Stock Futures



แนวรับ : 14.00 บาท

แนวต้าน : 14.60 บาท

Gold Online Futures



แนวรับ : \$1790-\$1810

แนวต้าน : \$1840-\$1860

S50Z23 : LONG

ประเด็นวิเคราะห์:

- Flow Short สุทธิ 4,560 สัญญา (เปิด Long) เมื่อวานมีแรงดันปิดช่วงครึ่ง ชม. สุดท้าย แต่ยังคงแนวต้าน 890 จุด ภาพรวม Momentum ดีขึ้น คาดรอบหลักผ่าน 900 จุดได้
- ราย ชม. ระวังแรงขายเป็นระยะช่วง 896-900 จุด

คำแนะนำ:

- กรณี Long กันเข้ามาก่อน ปล่อย Let Profit Run รอทำกำไรด้านบน 900 จุดและสูงกว่า และเน้น Lock Stop Profit หากหลุด 880 จุด
- พอร์ตว่าง รอย่อ Long 880/875 จุด หลุด 864 จุด Cut Loss

TUZ23 : LONG

ประเด็นวิเคราะห์:

- ราคาฟื้นตัวกลับเหนือเส้น EMA 75 วัน ปิดเป็นแท่งเทียน Inverted Hammer บ่งชี้รอบ Reversal ช่วงสั้นมีโอกาสเกิดขึ้น
- RSI เข้าสู่ระดับ 50 บ่งชี้การเข้าสู่ Zone Bullish

คำแนะนำ:

- แนะนำ Long TUZ23 บริเวณ 14.00 บาท เป้าทำกำไร 14.60 บาท Cut Loss 0.20 บาท จากทุน

GOZ23 : LONG

ประเด็นวิเคราะห์:

- เมื่อวานกองทุน SPDR ขายทองคำ 1.73 ตัน แต่ 867.58 ตัน ต่ำสุดตั้งแต่ ส.ค. 2019 ส่วนความกังวล FED คงดอกเบี้ย 5.5% ตลาดทองคำรับรู้ไปก่อนหน้านี้แล้ว
- ภาพไม่เปลี่ยน ราคาทองคำตลาด COMEX รอติด ช่วงแรกจำกัด \$1840-\$1860 ไม่ข้าม เสีย

คำแนะนำ:

- เมื่อวานได้ต้นทุน Long ช่วง Night Session \$1840 รอทำกำไร \$1860-\$1860 Cut Loss เมื่อหลุด \$1833

WORLD OF TECHNICAL

กลยุทธ์ลงทุนทางเทคนิค



สถานะนักลงทุน

SET50 Futures Long(Short) Position : Contract				Accumulated Long(Short)		
	Long	Short	Net	2 Days	1 Weeks	1 Months
Institution	29,981	30,089	-108	-1,496	-3,873	-5,570
Foreign	131,305	135,865	-4,560	8,031	-53,286	-133,170
Retail	113,619	108,951	4,668	-6,535	57,159	138,740

Single Stock Futures Long(Short) Position : Contract				Accumulated Long(Short)		
	Long	Short	Net	2 Days	1 Weeks	1 Months
Institution	31,312	50,147	-18,835	-3,321	14,395	45,973
Foreign	4,946	4,651	295	13,861	19,549	63,591
Retail	53,943	35,403	18,540	-10,540	-33,944	-109,564

ที่มา: สายงานวิจัย บล. เอเชีย พลัส

ภาพรวมการซื้อขาย SET50 Index

UNDERLYING	Close	Chg	%Chg	อุปทานซื้อขาย
SET50	887.91	1.61	0.18%	5/10/23

Symbol	Settle	Chg	%Chg	Vol.	OI	OI Chg
S50N23	958.42	0.0	0.0%	27	140	0
S50Q23	967.58	0.0	0.0%	6	39	0
S50U23	911.94	0.0	0.0%	44,415	81,230	0
S50Z23	887.50	0.7	0.1%	241,854	575,291	-23,835
S50H24	886.40	0.9	0.1%	16,662	59,413	-6,722
S50M24	885.60	0.8	0.1%	2,752	25,019	-2,017

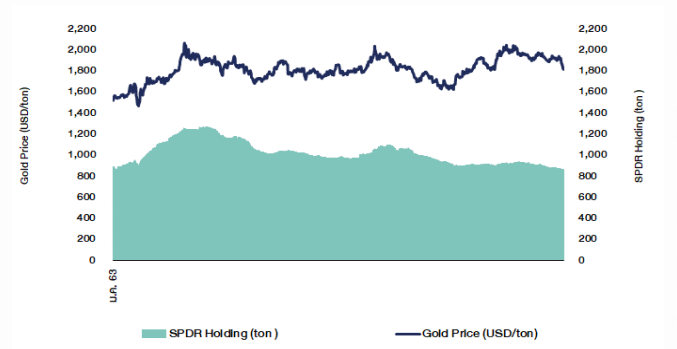
ที่มา: สายงานวิจัย บล. เอเชีย พลัส

Top 5 Most Active Value (BLOCK TRADE)

Stock	Value	Resistance	Support
1 PTTEP	1,988,029,850	166.00	159.00
2 BDMS	1,894,335,575	28.00	26.50
3 DELTA	1,853,363,375	93.00	81.50
4 SCB	1,260,798,450	107.00	100.00
5 AOT	1,149,672,925	71.50	67.50

ที่มา: สายงานวิจัย บล. เอเชีย พลัส

SPDR Gold Shares



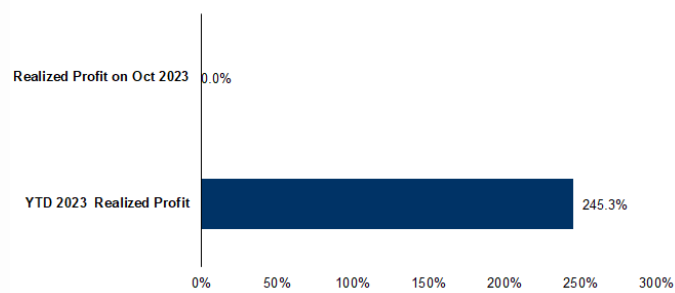
ที่มา: สายงานวิจัย บล. เอเชีย พลัส

Top 20 Most Active Volume

Future	Settle Price	Basis	Vol	OI	OI Change	Leverage	Resistance	Support
1 BANFU23	7.74	6.95	11,691	87,724	-	620	12.42	7.79
2 GUNKU23	3.07	8.05	7,062	141,934	1,461	13.30	3.07	2.95
3 PTT23	32.45	3.32	5,062	7,521	1,010	6.44	32.45	31.86
4 TTR23	1.63	19.1	4,863	15,721	543	19.63	1.63	1.61
5 SIRI23	1.7	8.25	4,153	18,488	-	7,518	7.02	1.71
6 TRUE23	6.95	32	4,119	23,553	1,995	9.21	6.92	6.69
7 AOT23	68.69	20.4	3,509	9,057	562	7.99	69.30	68.89
8 AAV23	2.54	5.25	3,227	47,785	-	37	9.28	2.56
9 LH23	7.71	10.2	3,010	15,715	-	6,012	7.66	7.59
10 ERW23	5.27	1.7	2,578	2,118	1,013	5.30	5.30	5.30
11 AWC23	3.73	7.15	2,227	21,752	-	872	7.88	3.73
12 BEAUTY23	0.56	7.6	2,016	6,658	2,005	13.64	0.56	0.53
13 BEMZ23	8.11	3.94	2,012	11,314	1,484	6.61	8.10	7.99
14 BDMS23	27.49	17.2	1,840	6,809	325	6.92	27.70	27.25
15 CPALL23	61.11	9.1	1,412	8,363	380	14.76	61.35	59.37
16 IVL23	25.32	7.7	1,410	11,009	706	16.03	25.30	25.21
17 PTTGC23	33	225	1,349	14,032	-	238	13.97	33.15
18 EAZ23	49.95	14.5	1,231	9,183	20	3.97	51.00	47.16
19 TNM23	12.4	15	1,191	8,168	1,179	16.71	12.38	11.98
20 KTC23	44.2	263	1,098	69,628	25	18.21	45.23	42.86

ที่มา: สายงานวิจัย บล. เอเชีย พลัส

TRACKING PERFORMANCE



หมายเหตุ การคำนวณผลตอบแทนจะใช้ราคาเปิดในวันแนะนำเป็นต้นทุน เทียบกับราคาปิดล่าสุด เป็นผลตอบแทนสะสมจนถึงวันที่ฝ่ายวิจัยแนะนำให้ปิดสถานะทำการ/ตัดขาดทุน

ที่มา: สายงานวิจัย บล. เอเชีย พลัส

RESEARCH DIVISION

บริษัทหลักทรัพย์ เอเชีย พลัส

- เกิดศักดิ์ ทวีธีระธรรมา
นักวิเคราะห์ปัจจัยพื้นฐานด้านตลาดทุน และทางเทคนิค
เลขทะเบียนนักวิเคราะห์: 004132
- ประสิทธิ์ รัตนกิจจกมล, CISA, CFA
นักวิเคราะห์ปัจจัยพื้นฐานด้านตลาดทุน และด้านเทคนิค
เลขทะเบียนนักวิเคราะห์: 025917
- นวลพรรณ น้อยรัชชกุล
นักวิเคราะห์ปัจจัยพื้นฐานด้านตลาดทุน และด้านเทคนิค
เลขทะเบียนนักวิเคราะห์: 019994
- ปวีริศา เลิศกิจคุณานนท์
นักวิเคราะห์ปัจจัยพื้นฐานด้านตลาดทุน และด้านเทคนิค
เลขทะเบียนนักวิเคราะห์: 009579
- ธนัฐธรร เกิดเมตธ
นักวิเคราะห์ปัจจัยพื้นฐานด้านตลาดทุน
เลขทะเบียนนักวิเคราะห์: 048495

TOP20 NVDR UPDATE



6 ตุลาคม 2566

Top 20 NVDR Net Buying Value (B m)

Stock	Date					
	5-ต.ค.	4-ต.ค.	3-ต.ค.	2-ต.ค.	29-ก.ย.	28-ก.ย.
BDMS	455.7	275.1	-141.5	-57.0	301.5	40.9
AOT	97.6	-399.5	-284.4	-91.4	551.1	-659.9
BBL	87.2	-67.0	-53.2	-10.0	216.0	53.0
GULF	82.6	175.5	399.1	64.0	105.8	-125.0
DELTA	81.3	-54.5	-398.4	419.3	245.8	209.9
BCH	68.8	-11.7	25.8	-21.7	26.1	-69.7
TIDLOR	68.3	-139.7	-88.8	48.7	-3.5	-39.3
TRUE	65.4	44.0	-98.3	-37.7	47.9	-42.1
KTC	57.7	-121.5	-108.2	-6.1	46.2	-15.6
JMT	49.4	12.5	6.4	-78.1	129.4	-16.0
SAPPE	42.9	53.7	-42.3	12.6	11.3	-5.2
OR	38.9	75.2	-57.4	-6.3	122.7	-7.9
BANPU	32.8	88.8	-53.4	38.5	32.4	272.5
AWC	31.0	-23.9	-36.5	-11.3	105.2	-97.5
KKP	28.8	-33.9	-37.3	-37.9	7.0	11.8
CBG	27.8	60.2	-73.5	-29.3	48.6	11.9
BCP	24.6	20.1	-19.1	74.6	13.4	27.3
INTUCH	22.8	-11.6	-81.5	-0.6	41.7	-54.1
SKY	22.5	6.9	-0.7	15.4	19.4	-5.8
JMART	19.1	5.0	16.9	-29.6	33.0	-4.2

Top 20 NVDR Net Selling Value (B m)

Stock	Date					
	5-ต.ค.	4-ต.ค.	3-ต.ค.	2-ต.ค.	29-ก.ย.	28-ก.ย.
SCB	-332.7	-295.2	-184.0	-155.5	272.2	229.1
HANA	-200.8	-78.4	-33.6	81.7	-237.0	28.4
PTTEP	-178.0	-103.2	-390.7	33.3	427.6	537.8
LH	-143.6	-132.1	-163.3	-30.4	-49.8	-92.7
TOP	-121.0	-52.3	-23.3	-126.6	-43.9	12.7
CPALL	-83.5	-99.8	-172.4	-45.9	416.8	-118.6
GPSC	-82.0	-5.7	-63.5	14.1	137.6	4.3
BGRIM	-57.6	63.1	22.5	16.0	164.4	51.6
MTC	-50.7	-26.5	-11.4	-1.0	9.5	131.1
NEX	-50.0	2.1	9.9	-9.8	6.9	-3.3
HMPRO	-49.1	23.4	-4.7	-33.1	163.1	-90.3
KTB	-47.6	-23.1	-348.6	-52.3	28.4	-124.1
SPRC	-47.3	-26.3	-75.8	-50.8	-32.6	99.5
KBANK	-38.5	104.1	-272.3	-224.2	272.7	-475.0
SIRI	-34.9	-41.1	-66.6	-18.6	15.8	-49.0
TISCO	-34.2	15.8	-114.9	-54.6	-37.0	87.0
BLA	-34.0	-23.0	6.6	10.8	-8.8	-10.2
XPG	-33.3	9.5	21.7	8.1	5.7	10.7
SPALI	-27.8	3.0	-7.4	10.8	-20.7	-13.1
CPN	-26.1	33.5	-54.0	159.3	185.1	10.5

Top 20 NVDR Most Active by Value (B m)

Stock	Total	Buy	Sell	Net	% *
BDMS	1,130.2	793.0	337.3	455.7	29.8
SCB	1,034.9	351.1	683.8	-332.7	27.5
PTTEP	991.5	406.7	584.8	-178.0	24.9
DELTA	986.1	533.7	452.4	81.3	26.6
AOT	902.8	500.2	402.6	97.6	25.9
GULF	709.1	395.8	313.3	82.6	40.8
LH	692.6	274.5	418.1	-143.6	38.9
HANA	571.8	185.5	386.3	-200.8	30.7
ADVANC	564.8	286.9	278.0	8.9	32.9
CPALL	559.5	238.0	321.5	-83.5	28.4
KBANK	521.2	241.4	279.9	-38.5	28.2
BH	392.9	197.2	195.7	1.5	47.9
EA	392.5	194.7	197.8	-3.2	31.6
KTB	376.6	164.5	212.1	-47.6	40.5
GPSC	363.3	140.6	222.7	-82.0	31.5
SCC	362.5	186.8	175.8	11.0	28.9
TISCO	352.8	159.3	193.5	-34.2	29.3
BGRIM	319.9	131.2	188.8	-57.6	32.3
HMPRO	318.2	134.5	183.6	-49.1	42.5
BBL	313.2	200.2	113.0	87.2	19.5

Top 20 NVDR Daily Outstanding

Stock	Thai NVDR's	Paid Up % of Paid Up	
	Investment *	Capital Shares	Capital **
TISCO-P	7,300	9,859	74.04
MORE	2,114,474,555	7,176,748,441	29.46
BBL	448,522,327	1,908,842,894	23.50
MBK-W4	1,816,968	8,029,644	22.63
BCP	224,938,139	1,376,923,157	16.34
BH	126,803,399	794,885,942	15.95
AH	56,084,340	354,842,012	15.81
AP	482,077,010	3,145,899,495	15.32
LH	1,729,483,132	11,949,713,176	14.47
THIP	12,854,772	89,999,686	14.28
GBX	146,966,202	1,089,076,392	13.49
KBANK	313,915,403	2,369,327,593	13.25
BDMS	2,079,389,866	15,892,001,895	13.08
SPALI	255,462,026	1,953,054,030	13.08
ICHI	160,310,505	1,300,000,000	12.33
CPALL	1,014,231,964	8,983,101,348	11.29
HANA	90,429,646	804,878,860	11.24
W-W5	536,012,838	4,883,479,841	10.98
MILL-W7	151,172,448	1,388,673,991	10.89
TOP	243,164,415	2,233,835,566	10.89

* % of Trading Volume in Underlying Securities
ที่มา: set.or.th

Note: Paid up capital shares of warrants are the number of issued warrants deduct from the total exercised warrants

* Thai NVDR's investment = จำนวนหุ้นที่ ThaiNVDR ถือครองโดยที่ยังไม่ได้อบรมรายการที่รอการชำระราคาและส่งมอบหลักทรัพย์

** ตามเกณฑ์ของธนาคารแห่งประเทศไทย บริษัท ไทยเอ็นวีดีอาร์ สามารถถือครองหุ้นได้ไม่เกิน

- 25% ของทุนจดทะเบียนชำระแล้ว สำหรับ BAY CIMBT KKP KTB LHFG SCB TCAP TISCO TMB และ BFIT

35% ของทุนจดทะเบียนชำระแล้ว สำหรับ BBL และ KBANK

SHORT SELL

ปริมาณหุ้นที่ขายชอร์ต (ต่อ) ข้อมูลการขายชอร์ต ณ วันที่ 5 ตุลาคม 2566

หลักทรัพย์	ปริมาณหุ้นที่ขายชอร์ต (หุ้น)	มูลค่าการขายชอร์ต (บาท)	% ปริมาณการขายชอร์ต เทียบกับปริมาณการซื้อขาย
Auto Matching			
M-R	227,400	9,893,825.00	15.12%
MAJOR	33,200	455,890.00	3.35%
MAJOR-R	49,700	690,210.00	5.01%
MASTER	20,000	1,227,500.00	2.63%
MASTER-R	1,300	79,075.00	0.17%
MBK	8,000	142,400.00	1.28%
MBK-R	65,300	1,163,010.00	10.45%
MC	142,800	1,894,430.00	13.53%
MEB-R	500	15,875.00	0.09%
MEGA	104,600	4,697,950.00	5.10%
MEGA-R	251,600	11,286,925.00	12.26%
MGC-R	11,800	85,050.00	2.93%
MINT	2,039,700	63,054,350.00	18.12%
MINT-R	1,236,900	38,384,250.00	10.99%
MOSHI-R	1,300	71,050.00	0.51%
MTC	1,010,900	36,803,375.00	7.49%
MTC-R	1,660,400	60,244,075.00	12.30%
NER	210,200	944,280.00	7.71%
NEX	1,030,500	11,835,880.00	5.05%
NEX-R	188,700	2,159,190.00	0.92%
NOBLE	16,700	67,134.00	5.78%
NRF	80,700	434,245.00	3.21%
NSL	18,700	425,650.00	2.22%
ONEE	711,800	2,779,810.00	4.43%
ONEE-R	200	796.00	0.00%
OR	2,820,100	50,197,160.00	13.33%
OR-R	2,080,400	37,135,270.00	9.82%
ORI	796,900	7,879,685.00	18.80%
ORI-R	670,200	6,659,935.00	15.81%
OSP	799,900	19,523,680.00	7.04%
OSP-R	1,633,000	39,774,390.00	14.37%
OTO	121,400	125,216.00	1.68%
PCC	4,800	14,790.00	0.66%
PLANB	551,800	4,632,810.00	3.81%
PLANB-R	346,300	2,869,825.00	2.39%
PLAT	4,000	11,920.00	1.07%
PR9	49,700	858,820.00	7.09%
PR9-R	4,800	82,670.00	0.68%
PRIME	80,000	97,076.00	0.21%
PRM	1,650,900	10,454,770.00	16.45%
PRM-R	51,100	317,680.00	0.51%
PSH	22,400	284,650.00	4.72%
PSH-R	37,500	476,250.00	7.90%
PSL	126,500	1,147,330.00	2.00%
PSL-R	224,400	2,030,920.00	3.54%
PTG	60,200	535,780.00	2.43%
PTG-R	449,500	4,013,600.00	18.13%
PTL	1,900	23,370.00	0.82%
PTT	995,600	31,859,200.00	6.75%
PTT-R	359,500	11,414,125.00	2.44%
PTTEP	773,100	124,128,200.00	6.25%
PTTEP-R	1,397,200	224,022,100.00	11.30%
PTTGC	621,000	20,388,100.00	10.90%
PTTGC-R	935,700	30,554,925.00	16.42%
QH	754,000	1,673,880.00	14.75%
QH-R	29,600	65,712.00	0.58%
RABBIT	2,084,900	1,299,672.00	9.08%
RATCH	506,200	15,513,475.00	9.61%
RATCH-R	822,200	25,133,825.00	15.61%
RBF	182,800	2,070,760.00	2.90%
RBF-R	249,700	2,807,490.00	3.96%
RCL	50,200	1,084,650.00	5.00%
RCL-R	32,500	699,690.00	3.24%
RJH-R	8,800	249,775.00	9.39%
ROJNA	116,400	797,140.00	2.66%
ROJNA-R	4,800	32,845.00	0.11%
RS	121,800	1,711,800.00	3.31%
RS-R	9,400	132,540.00	0.26%
S	194,400	196,344.00	8.25%
S-R	80,100	80,901.00	3.40%
SABINA	14,300	377,800.00	5.29%
SABUY	1,696,200	11,129,290.00	7.64%
SABUY-R	88,700	576,475.00	0.40%
SAK	12,400	55,718.00	1.56%
SAMART	38,500	194,425.00	4.83%
SAPPE	500	43,250.00	0.02%
SAPPE-R	54,100	4,661,300.00	2.32%
SAT	38,100	687,310.00	3.67%
SAT-R	17,300	314,860.00	1.67%
SAWAD	621,600	27,073,925.00	6.71%
SAWAD-R	569,000	24,799,350.00	6.14%
SC	262,400	1,034,614.00	4.17%
SC-R	151,000	592,006.00	2.40%
SCB	227,700	23,503,100.00	1.24%
SCB-R	1,619,900	167,229,250.00	8.84%
SCC	104,700	31,551,900.00	5.04%
SCC-R	208,500	63,005,400.00	10.04%
SCGP	536,400	19,580,375.00	6.00%
SCGP-R	866,900	31,636,650.00	9.69%
SCI	19,600	14,700.00	30.02%
SGC	292,500	485,550.00	1.30%
SGP	2,600	20,800.00	2.09%

หลักทรัพย์	ปริมาณหุ้นที่ขายชอร์ต (หุ้น)	มูลค่าการขายชอร์ต (บาท)	% ปริมาณการขายชอร์ต เทียบกับปริมาณการซื้อขาย
Auto Matching			
SGP-R	16,700	133,600.00	13.45%
SHR	1,039,600	2,722,432.00	24.86%
SINGER	704,500	8,625,830.00	5.07%
SIRI	22,699,300	37,898,091.00	8.50%
SIRI-R	7,111,800	11,831,911.00	2.66%
SJS	13,500	302,450.00	2.79%
SIS-R	14,200	317,100.00	2.94%
SISB	207,400	6,531,925.00	8.20%
SISB-R	149,900	4,738,075.00	5.93%
SJWD	275,800	4,007,990.00	5.66%
SJWD-R	56,300	816,520.00	1.16%
SKR	11,000	123,750.00	3.28%
SKY	101,000	3,773,325.00	1.45%
SKY-R	123,000	4,577,475.00	1.76%
SNNP	73,100	1,514,930.00	1.26%
SNNP-R	421,000	8,689,050.00	7.27%
SPA	56,200	706,570.00	1.85%
SPALI	2,322,400	45,794,460.00	18.95%
SPALI-R	1,412,800	27,962,380.00	11.53%
SPCG	25,000	307,500.00	11.32%
SPCG-R	3,600	44,350.00	1.63%
SPRC	2,283,500	19,051,355.00	8.69%
SPRC-R	4,256,600	35,317,100.00	16.19%
SSP	400	2,660.00	0.18%
SSP-R	2,700	17,950.00	1.18%
STA	577,700	8,406,630.00	14.34%
STA-R	543,700	7,873,020.00	13.50%
STANLY-R	400	71,600.00	2.55%
STEC	35,900	334,320.00	1.21%
STEC-R	422,300	3,918,855.00	14.29%
STGT	163,800	1,045,590.00	6.36%
STGT-R	21,500	135,780.00	0.83%
SUPER	2,143,500	986,010.00	17.79%
SUPER-R	1,424,800	655,408.00	11.82%
SUSCO	103,100	418,586.00	1.38%
SYNEX	11,700	135,110.00	4.35%
TASCO	370,300	6,001,200.00	10.60%
TASCO-R	107,400	1,732,280.00	3.07%
TCAP	118,500	5,955,900.00	9.25%
TCAP-R	51,600	2,592,900.00	4.03%
TEAMG	65,800	359,225.00	4.59%
TFG	113,400	410,354.00	9.28%
TFG-R	61,700	223,902.00	5.05%
TGE	29,200	56,408.00	0.15%
THANI	264,900	782,680.00	6.23%
THANI-R	586,200	1,734,426.00	13.78%
THCOM	253,700	3,495,590.00	4.68%
THCOM-R	102,600	1,411,170.00	1.89%
TIDLOR	2,361,600	48,665,440.00	10.26%
TIDLOR-R	541,300	11,088,310.00	2.35%
TIPH	150,700	5,256,125.00	20.71%
TIPH-R	42,200	1,469,125.00	5.80%
TISCO	266,000	26,352,550.00	4.39%
TISCO-R	699,100	69,530,075.00	11.54%
TKC	28,000	719,285.00	1.31%
TKN	335,500	4,142,870.00	7.88%
TKN-R	82,300	1,009,320.00	1.93%
TKS	3,200	24,160.00	3.13%
TLI	1,316,700	15,899,090.00	4.43%
TOA	237,600	5,189,070.00	12.08%
TOA-R	120,300	2,640,800.00	6.11%
TOP	1,025,100	47,839,575.00	7.65%
TOP-R	2,322,200	108,352,425.00	17.34%
TPIPL	328,300	469,469.00	16.96%
TPIPL-R	353,400	505,362.00	18.26%
TQM	48,400	1,614,900.00	7.43%
TQM-R	10,600	350,025.00	1.63%
TRUE	2,172,600	15,048,725.00	5.77%
TRUE-R	2,100,200	14,492,140.00	5.58%
TTA	152,600	899,385.00	6.41%
TTA-R	111,100	651,325.00	4.67%
TTB	14,349,500	24,243,709.00	10.75%
TTB-R	1,507,100	2,533,974.00	1.13%
TTW	105,600	942,560.00	4.96%
TTW-R	222,800	1,987,515.00	10.47%
TU	2,120,500	29,819,980.00	11.96%
TU-R	866,500	12,172,500.00	4.89%
TVO	9,600	202,030.00	1.86%
TVO-R	16,900	355,740.00	3.28%
UBE	307,600	289,505.00	10.00%
UNIQ	3,500	10,010.00	0.95%
UVAN	7,000	57,750.00	1.20%
VGI	366,400	800,728.00	2.03%
VGI-R	344,100	752,898.00	1.91%
VIBHA	30,900	68,024.00	0.82%
VIBHA-R	390,900	859,410.00	10.39%
WHA	5,576,000	29,014,580.00	16.84%
WHA-R	1,683,600	8,784,620.00	5.08%
WHAUP-R	40,800	154,668.00	8.38%
WICE	6,800	49,130.00	2.87%
WORK	8,600	122,980.00	6.50%
XO	1,000	30,000.00	0.03%
XPG	6,826,800	8,016,661.00	2.74%
XPG-R	1,576,400	1,842,728.00	0.63%

- ไม่รวมรายการขายชอร์ตของสมาชิกที่เป็นผู้ร่วมค้ำหน่วยลงทุน หรือผู้ดูแลสภาพคล่องของหน่วยลงทุนของกองทุนรวมอีกออฟเพื่อบัญชีบริษัทประเภทเพื่อทำกำไรจากส่วนต่างของราคาหรือเพื่อดูแลสภาพคล่อง แล้วแต่กรณี
- รายการที่ชื่อย่อหลักทรัพย์ด้วย "-R" หมายถึง ข้อมูลธุรกรรมขายชอร์ตในเอ็นวีดีอาร์

ที่มา : set.or.th

รายงานการเปลี่ยนแปลงการถือหลักทรัพย์และสัญญาซื้อขายล่วงหน้าของผู้บริหาร (แบบ 59) ประจำวันที่ 5 ตุลาคม 2566

ชื่อบริษัท	วิธีการได้มา/จำหน่าย	ชื่อผู้บริหาร	ประเภทหลักทรัพย์	วันที่ได้มา/จำหน่าย	จำนวน	ราคา
ADB	ซื้อ	นางสาว สิริสุดา สุจริยาบุรุษ	หุ้นสามัญ	3/10/2566	120	1.06
ADD	ซื้อ	นาย รวิษทร์ วีรขันธ์	หุ้นสามัญ	4/10/2566	2,000	5.95
BGT	ซื้อ	นาง นันทริกา ชันช้อย	หุ้นสามัญ	3/10/2566	40,000	0.90
BGT	ซื้อ	นาง นันทริกา ชันช้อย	หุ้นสามัญ	4/10/2566	20,000	0.90
BGT	ซื้อ	นาย นพพล ธรรมวิวัฒน์	หุ้นสามัญ	4/10/2566	48,000	0.90
BRI	ซื้อ	นาย พีระพงศ์ จรุงเอก	หุ้นสามัญ	2/10/2566	757,200	8.22
BRI	ซื้อ	นาย พีระพงศ์ จรุงเอก	หุ้นสามัญ	3/10/2566	340,700	8.09
D	ซื้อ	นาย พรศักดิ์ ตันตาทกุล	หุ้นสามัญ	3/10/2566	3,000	5.40
EKH	ซื้อ	นาย สุทธิพงษ์ ตั้งสังจะพจน์	หุ้นสามัญ	4/10/2566	13,600	7.75
EP	ซื้อ	นาย ยุทธ ชินสุภัคกุล	หุ้นสามัญ	4/10/2566	4,000	2.91
FTE	ซื้อ	นาย ศรีสวัสดิ์ ศิวินารถ	หุ้นสามัญ	4/10/2566	24,200	1.60
JR	ซื้อ	นาย จรัญ วิวัฒน์เกษภูวาณ	หุ้นสามัญ	4/10/2566	64,000	5.47
MJD	ซื้อ	นางสาว เพชรลดา พูลวรลักษณ์	หุ้นสามัญ	3/10/2566	62,800	1.30
MJD	ซื้อ	นางสาว เพชรลดา พูลวรลักษณ์	หุ้นสามัญ	4/10/2566	1,000	1.30
PRIME	ขาย	นาย พิรุณ ชินวัตร	หุ้นสามัญ	2/10/2566	2,000,000	1.30
PSH	ซื้อ	นาย พีชิต กังวลกิจ	หุ้นสามัญ	3/10/2566	200,000	12.70
READY	ขาย	นาย วิวัฒน์ พงศธร	หุ้นสามัญ	28/09/2566	30,000	13.65
SAF	ซื้อ	นาย พิเศษ อริยเดชาวัฒน์	หุ้นสามัญ	3/10/2566	49,000	1.03
SFLEX	ซื้อ	นาย ปรีนทร์ธรรม อภิธนาศรีวงศ์	หุ้นสามัญ	4/10/2566	80,000	3.18
SKN	ซื้อ	นาง กิตติยา นิยมเลอร์	หุ้นสามัญ	3/10/2566	15,000	4.30
SKN	ซื้อ	นาง กิตติยา นิยมเลอร์	หุ้นสามัญ	3/10/2566	15,000	4.32
SPA	ซื้อ	นาย วิมลย์ อุดสาหัจฉิต	หุ้นสามัญ	4/10/2566	246,100	12.50
SPALI	ซื้อ	นาง อัจฉรา ตั้งมิตรธรรม	หุ้นสามัญ	3/10/2566	700	19.90
SPALI	ซื้อ	นาง อัจฉรา ตั้งมิตรธรรม	หุ้นสามัญ	4/10/2566	100,000	19.90
SPALI	ซื้อ	นาย ประทีป ตั้งมิตรธรรม	หุ้นสามัญ	3/10/2566	700	19.90
SPALI	ซื้อ	นาย ประทีป ตั้งมิตรธรรม	หุ้นสามัญ	4/10/2566	100,000	19.90
SUPER	ซื้อ	นาย จอมทรัพย์ โลจายะ	หุ้นสามัญ	3/10/2566	9,000,000	0.46
SUPER	ซื้อ	นาย จอมทรัพย์ โลจายะ	หุ้นสามัญ	4/10/2566	1,000,000	0.46
TSTE	ซื้อ	นาย ประภาส ขติมาวรรณ	หุ้นสามัญ	4/10/2566	5,000	9.70
UTP	ซื้อ	นาย มงคล มังกรกนก	หุ้นสามัญ	4/10/2566	20,000	11.80
VL	ซื้อ	นาง ชติภา กลิ่นสุวรรณ	หุ้นสามัญ	4/10/2566	700,000	0.89
WHART	ซื้อ	นางสาว ณวัลรัตน์ สุรนิวงษ์	หน่วยทรัสต์	2/10/2566	6,000	9.90
WICE	ซื้อ	นาย ชูเดช คงสุนทร	หุ้นสามัญ	4/10/2566	20,000	7.22
YONG	ซื้อ	นางสาว อรรพรรณ ศลิขะภูธรกร	หุ้นสามัญ	3/10/2566	140,000	2.09
ZEN	ขาย	นาย ศิววัฒน์ ชัยวาลย์	หุ้นสามัญ	3/10/2566	28,100	11.10

ที่มา: sec.or.th

รายงานการได้มา/จำหน่ายหลักทรัพย์ของกิจการ (แบบ 246-2) ประจำวันที่ 5 ตุลาคม 2566

หลักทรัพย์	ชื่อผู้ได้มา/จำหน่าย	วิธีการ	ประเภทหลักทรัพย์ ¹	% ก่อน			วันที่ได้มา/จำหน่าย	% หลัง			หมายเหตุ
				ได้มา/จำหน่าย	%	หลัง		ได้มา/จำหน่าย	%	หลัง	

- หุ้น หมายถึง หุ้นสามัญหรือหุ้นบุริมสิทธิ หรือใบแสดงสิทธิในผลประโยชน์ที่เกิดจากหลักทรัพย์อ้างอิงไทย (DR) หลักทรัพย์แปลงสภาพ หมายถึง ใบสำคัญแสดงสิทธิที่จะซื้อหุ้นสามัญ หุ้นกู้แปลงสภาพ หรือหลักทรัพย์อื่นที่อาจแปลงสภาพได้
- กรณีที่มีการรายงานเป็นกลุ่ม ชื่อผู้ได้มา/จำหน่าย จะแสดงข้อมูลของบุคคลในกลุ่มที่มีการเปลี่ยนแปลง ส่วน %การได้มา/จำหน่าย และ %หลังการได้มา/จำหน่าย จะแสดงตัวเลขของทั้งกลุ่ม และบุคคลตามมาตรา 258 (นิยามตามบุคคลมาตรา 258)
- ข้อมูลเบื้องต้น หมายถึง ข้อมูลยังไม่ครบถ้วน และ/หรือ อยู่ระหว่างการสอบทานฉบับแก้ไข หมายถึง ผู้รายงานยื่นเอกสารชุดใหม่ เพื่อแก้ไขชุดเดิม chain principle หมายถึง การได้มาหุ้นโดยทางอ้อม และเป็น การได้มาในจำนวนที่ทำให้ผู้ได้มาต้องทำคำเสนอซื้อหลักทรัพย์ทั้งหมดของกิจการ

ที่มา: sec.or.th

TURNOVER LIST



6 ตุลาคม 2566

TURNOVER LIST & TRADING ALERT หลักทรัพย์ที่เข้าข่ายมาตรการจำกัดการซื้อขาย

-

หมายเหตุ

เมื่อหุ้นสามัญเข้ามาตรการให้หลักทรัพย์อื่นของบง. และหลักทรัพย์ที่มีการอ้างอิงหลักทรัพย์ของบง. เข้ามาตรการจำกัดการซื้อขายด้วย (ยกเว้น DW) โดย

- 1. Cash Balance:** สมาชิกต้องดำเนินการให้ลูกค้าซื้อหลักทรัพย์ด้วยบัญชี **Cash Balance** เท่านั้น โดยลูกค้าต้องวางเงินสดไว้ล่วงหน้ากับสมาชิกเต็มจำนวนก่อนซื้อหลักทรัพย์
- 2. ห้ามคำนวณวงเงินซื้อขาย:** ห้ามสมาชิกใช้หลักทรัพย์เป็นหลักประกันในการคำนวณเป็นวงเงินซื้อขายหลักทรัพย์ (ในทุกประเภทบัญชี)
- 3. ห้าม Net Settlement:** ห้ามสมาชิกหักกลบราคาค่าซื้อกับราคาค่าขายหลักทรัพย์เดียวกันในวันเดียวกัน (ซื้อและขายหลักทรัพย์เดียวกันในวันเดียวกัน ค่าขายคืนเป็นวงเงินในวันทำการถัดไป)

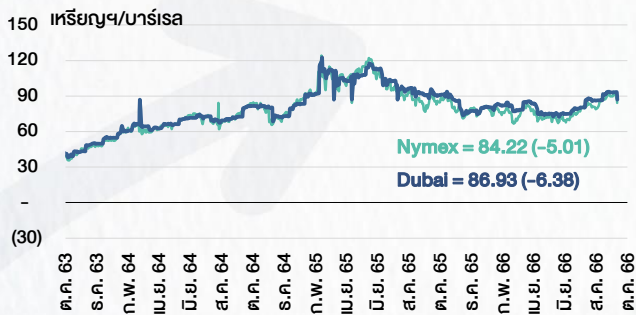
ทั้งนี้ มาตรการจำกัดการซื้อขาย มีปัจจัยที่ใช้ในการพิจารณา คือ อัตราหมุนเวียนการซื้อขาย (**Turnover ratio**) มูลค่าการซื้อขาย และราคาซื้อขาย ที่ไม่สอดคล้องกับปัจจัยพื้นฐาน เช่น **P/E Ratio** เป็นต้น

ที่มา: set.or.th

CYCLICAL WATCH

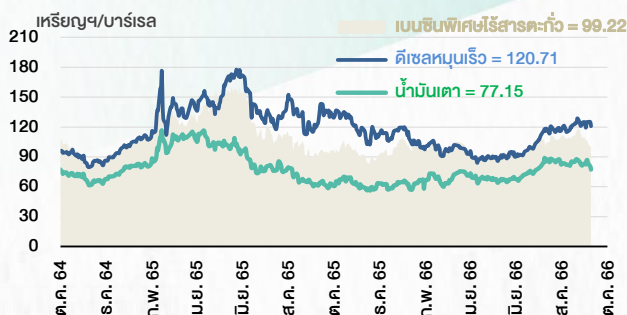
🕒 6 ตุลาคม 2566

ราคาน้ำมันดิบ



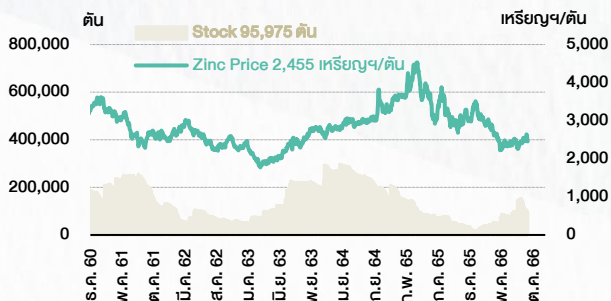
ที่มา : TQ professional

ราคาขายปลีกน้ำมันสำเร็จรูปตลาดสิงคโปร์



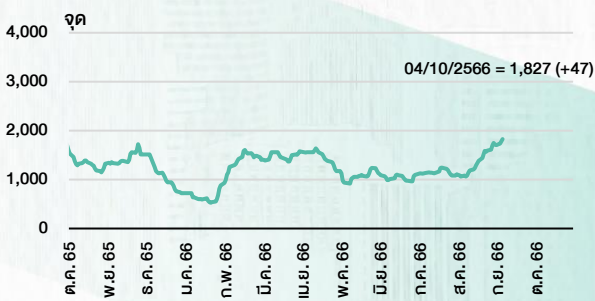
ที่มา : TOP

ราคาสังกะสี



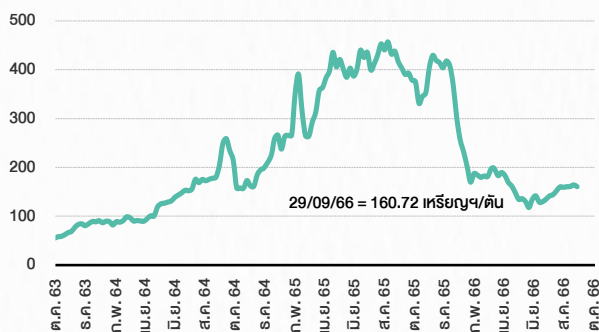
ที่มา : lme.co.uk

ดัชนีค่าระวาง BDI



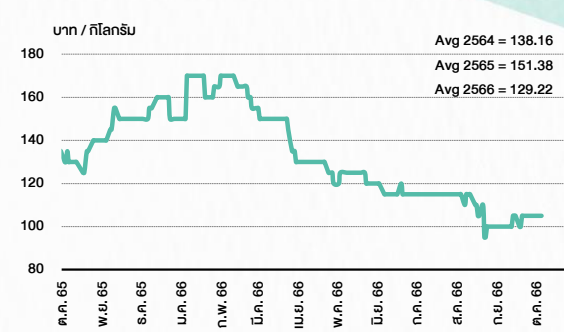
ที่มา : TQ professional

ราคาก๊าซหุงต้ม



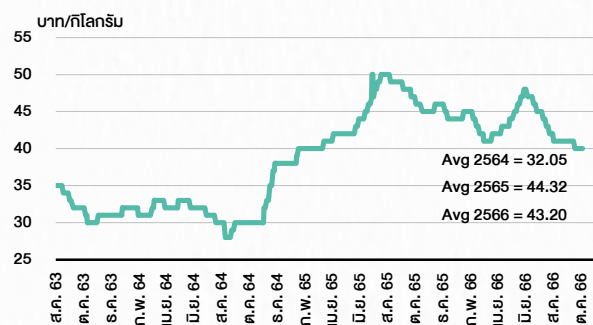
ที่มา : BANPU

ราคาถั่วขาว 61-70 ตัว/กก.



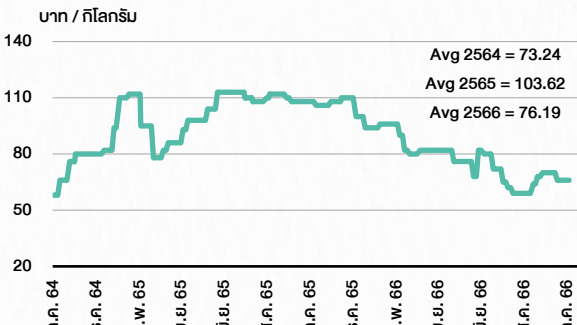
ที่มา : สำนักงานเศรษฐกิจการเกษตร

ราคาไก่เป็น



ที่มา : สำนักงานเศรษฐกิจการเกษตร

ราคาหมู



ที่มา : สำนักงานเศรษฐกิจการเกษตร

STOCK CALENDAR

October 2023				
Monday	Tuesday	Wednesday	Thursday	Friday
<p>XD LHHOTEL @B0.30</p> <p>New shares trading DELTA13C2402A 100,000,000 units SET5013C2312A 200,000,000 units</p> <p>Conversion BIOTEC-W2 1:1w @B0.50 TTB-W1 1:1w @B0.95</p>	<p>New list - Services > MAI Jenkongklai (JPARK) 400m shrs, B0.50 par (IPO 110m shrs @B3.80)</p> <p>Co's name change Thai Film Industries (TFI) > Thai Future Incorporation (TFI)</p> <p>Last trading day WAVE-W2</p> <p>XR META 10:3n @B0.24</p>	<p>XE WAVE-W2 4.49:1w @B0.156 (final, "SP")</p> <p>XD PTT @B0.80 RS @B0.60 TFMAMA @B2.25</p> <p>New shares trading ALPHAX 870,000,000 shrs (pp) TTB 79,623,874 shrs (w) SET5013C2312F 200,000,000 units</p>	<p>Last trading day META-W5</p> <p>Par decrease CPTGF B9.8538 par (from B10.0273) EGATIF B8.62 par (from B8.77)</p> <p>XD NDX01 @B0.0182</p> <p>New shares trading RABBIT 25,446,400 shrs (p) SIRI 4,450,000 shrs (w) TVDH 40,770,447 shrs (xr) WAVE 2,896,050 shrs (w)</p>	<p>XE META-W5 1:1w @B1.00 (final, "SP")</p> <p>New shares trading ALPHAX 300,000,000 shrs (pp) BANPU 1,564,741,337 shrs (w) JMART 61,674 shrs (w) JMT 107,176 shrs (w) TTB 156,296,307 shrs (w)</p>
<p>XD CHAYO @B0.00111112 CHAYO 50 existing: 1STD TTB @B0.05</p>	<p>Par decrease KPNPF B9.6827 par (from B9.7227)</p> <p>XR CCET 1:0.7863n @tba</p>	<p>XD TCAP @B1.20 TCAP-P @B1.20</p> <p>Conversion EMC-W6 1:1w @B0.15 (final) PLANB-W1 1:1w @B8.00</p>	<p>PUBLIC HOLIDAY (H.M. King Bhumibol Adulyadej The Great Memorial Day)</p>	
<p>XD SAV @B0.75</p> <p>Conversion MBK-W1 1.1396:1w @B2.6326 MBK-W2 1.1032:1w @B2.7192 MBK-W3 1.10697:1w @B2.8045 MBK-W4 1.0387:1w @B2.8881 PRG-W1 1.0664:1w @B4.6886 PRG-W2 1.037:1w @B4.8218 PRG-W3 1.0092:1w @B4.9543</p>	<p>Last trading day BWG-W5</p> <p>XR JCK 1:1n @B0.30</p>	<p>XE BWG-W5 1:1w @B1.00 (final, "SP")</p>	<p>Last trading day MBK-W1 THL (before delist)</p> <p>XR POLAR 2:1n @B0.01</p>	<p>Delist THL</p> <p>XE MBK-W1 1.1396:1w @B2.6326 (final, "SP")</p> <p>XR CV 1:2n @B1.00</p> <p>XW CV 2n : 1 CV-W1 @free</p> <p>Conversion BCPG-W2 1:1w @B8.00 (final)</p>
<p>PUBLIC HOLIDAY (Chulalongkorn Day)</p>		<p>Last trading day PLANET-W1</p> <p>Conversion INSET-W1 1:1w @B2.00 (final)</p>	<p>Delist INSET-W1</p> <p>XE PLANET-W1 1:1w @B2.00 (final, "SP")</p> <p>Conversion SAAM-W2 1:1w @B11.00</p>	<p>Conversion WAVE-W2 4.49:1w @B0.156 (final)</p>
<p>XR ALPHAX 1:1n @B0.25</p> <p>XW B 3 existing: 1B-W8</p>	<p>Last trading day INET-W2</p> <p>Conversion META-W5 1:1w @B1.00 (final)</p>	<p>XD MSFT80X @B0.01351</p> <p>Conversion MBK-W1 1.1396:1w @B2.6326 (final)</p>	<p>Delist MBK-W1</p>	<p>Conversion PLANET-W1 1:1w @B2.00 (final)</p>

November 2023				
Monday	Tuesday	Wednesday	Thursday	Friday
		<p>Delist META-W5</p> <p>XE INET-W2 1:1w @B4.50 (final, "SP")</p>	<p>XD MC @B0.36</p>	
<p>Last trading day DOD-W2 ICN-W1</p> <p>XW RS 10 existing: 1RS-W5</p>	<p>XE DOD-W2 1.0069:1w @B17.8774 (final, "SP") ICN-W1 1:1w @B1.00 (final, "SP")</p> <p>XW TVDH 3existing :1TVDH-W4 @B0.10</p>		<p>XW CHAYO 10 existing: 1CHAYO-W3</p>	<p>Conversion BWG-W5 1:1w @B1.00 (final)</p>
		<p>XD MSFT80X @B0.01351</p> <p>Conversion MBK-W1 1.1396:1w @B2.6326 (final)</p>	<p>Delist MBK-W1</p>	<p>Conversion PLANET-W1 1:1w @B2.00 (final)</p>
				<p>XR TRC 4:1n @B0.20</p> <p>Conversion INET-W2 1:1w @B4.50 (final)</p>
			<p>XR APEX 1:2n @B0.05</p> <p>Conversion DOD-W2 1.0069:1w @B17.8774 (final) ICN-W1 1:1w @B1.00 (final)</p>	

December 2023				
Monday	Tuesday	Wednesday	Thursday	Friday
			<p>Delist DOD-W2 ICN-W1</p> <p>XD TNH @B0.60</p>	
	<p>PUBLIC HOLIDAY (H.M. King Bhumibol Adulyadej The Great's Birthday / National Day / Farther's Day)</p>			

ที่มา: set.or.th

ANTI-CORRUPTION PROGRESS INDICATOR

คำอธิบายผลการประเมินแต่ละระดับ

ระดับที่ 1 มีนโยบาย (Committed)

มีคำมั่นหรือมติคณะกรรมการในเรื่องการดำเนินธุรกิจที่จะไม่มีส่วนเกี่ยวข้องกับการทุจริตและการดูแลให้บริษัทปฏิบัติตามกฎหมายที่เกี่ยวข้อง

ระดับที่ 2 ประกาศเจตนา (Declared)

มีการประกาศเจตนาเป็นแนวร่วมปฏิบัติของภาคเอกชนไทยในการต่อต้านการทุจริต (CAC) หรือโครงการต่อต้านทุจริตที่กำหนดให้องค์กรต้องมีกระบวนการในตนเองเดียวกัน

ระดับที่ 3 มีมาตรการป้องกัน (Established)

มีมาตรการป้องกัน การประเมินความเสี่ยง การสื่อสารและฝึกอบรมแก่พนักงาน รวมทั้งการดูแลให้มีการดำเนินการและการทบทวนความเหมาะสมของมาตรการอย่างสม่ำเสมอ

ระดับที่ 4 ได้รับการรับรอง (Certified)

มีการสอบทานจากคณะกรรมการตรวจสอบหรือผู้สอบบัญชีที่สำนักงาน ก.ล.ต. ให้ความเห็นชอบ และได้รับการรับรองหรือผ่านการตรวจสอบเพื่อความเชื่อมั่นอย่างเป็นทางการจากหน่วยงานภายนอก (เช่น CAC)

ระดับที่ 5 ขยายผลสู่ผู้ที่เกี่ยวข้อง (Extended)

มีการขยายผลการดำเนินนโยบายต่อต้านการทุจริตสู่ผู้ที่เกี่ยวข้องในห่วงโซ่อุปทาน และการเปิดเผยข้อมูลเกี่ยวกับกรณีทุจริตที่เกิดขึ้น

เปิดเผยบ้างแต่ไม่เน้นนโยบายที่ชัดเจน

ไม่เปิดเผยหรือไม่เน้นนโยบาย

CG SCORE: การจัดอันดับบรรษัทภิบาล

คำอธิบายผลการประเมินแต่ละระดับ

ระดับคะแนน 5 (90-100) : ดีเลิศ 

ระดับคะแนน 4 (80-89) : ดีมาก 

ระดับคะแนน 3 (70-79) : ดี 

NR. : ไม่ปรากฏชื่อในรายงาน CGR

"Disclaimer: การเปิดเผย (ก) ผลสำรวจในเรื่องการกำกับดูแลกิจการ (Corporate Governance Report) ที่จัดทำโดยสมาคมส่งเสริมสถาบันกรรมการบริษัทไทย (IOD) และ (ข) ผลการประเมินดัชนีชี้วัดความคืบหน้าการป้องกันการมีส่วนเกี่ยวข้องกับการทุจริตคอร์รัปชัน (Anti-Corruption Progress Indicators) ที่จัดทำโดยสถาบันที่เกี่ยวข้อง ซึ่งมีการเปิดเผยโดยสำนักงานคณะกรรมการกำกับหลักทรัพย์และตลาดหลักทรัพย์นี้ เป็นการสำรวจและประเมินโดยสมาคมหรือสถาบันที่เกี่ยวข้องจากข้อมูลที่ได้รับจากบริษัทจดทะเบียนตามที่บริษัทจดทะเบียนได้ระบุใน (ก) แบบแสดงข้อมูลตามหลักเกณฑ์ Corporate Governance Report of Thai Listed Companies (CGR) ประจำปี และ (ข) แบบแสดงข้อมูลเพื่อการประเมิน Anti-Corruption ซึ่งได้อ้างอิงข้อมูลมาจากแบบแสดงรายการข้อมูลประจำปี (แบบ 56-1) รายงานประจำปี (แบบ 56-2) หรือในเอกสารและหรือรายงานอื่นที่เกี่ยวข้องของบริษัทจดทะเบียนนั้น แล้วแต่กรณี โดยเป็นการสำรวจและประเมินจากข้อมูลของบริษัทจดทะเบียนที่มีการเปิดเผยต่อสาธารณะ และเป็นข้อมูลที่ผู้ลงทุนทั่วไปสามารถเข้าถึงได้ และเป็นการดำเนินการตามนโยบายของสำนักงานคณะกรรมการกำกับหลักทรัพย์และตลาดหลักทรัพย์

ทั้งนี้ ผลการสำรวจหรือผลการประเมินดังกล่าวเป็นการนำเสนอในมุมมองของ IOD หรือสถาบันที่เกี่ยวข้องซึ่งเป็นบุคคลภายนอก โดยมีได้เป็นการประเมินการปฏิบัติตามของบริษัทย่อยในตลาดหลักทรัพย์แห่งประเทศไทย และมีได้ใช้ข้อมูลภายในเพื่อการประเมินแต่อย่างใด

เนื่องจากผลสำรวจหรือผลการประเมินดังกล่าวเป็นเพียงผลสำรวจหรือผลการประเมิน ณ วันที่ปรากฏในผลสำรวจหรือผลการประเมินเท่านั้น ดังนั้น ผลสำรวจหรือผลการประเมินจึงอาจเปลี่ยนแปลงได้ภายหลังวันดังกล่าว หรือเมื่อข้อมูลที่เกี่ยวข้องมีการเปลี่ยนแปลง ทั้งนี้ บริษัทหลักทรัพย์ [ฯ] มิได้ยืนยัน ตรวจสอบ หรือรับรองความถูกต้องครบถ้วนของผลสำรวจหรือผลการประเมินดังกล่าวแต่อย่างใด"

CG SCORE: การจัดอันดับบริษัทมหาชน



AAV	AUCT	BRR	CPF	EPG	HANA	KCE	MC	NWR	PPS	RS	SEAOIL	SST	THANI	TQM	U
ADVANC	AWC	BTS	CPI	ETC	HARN	KKP	MCOT	NYT	PR9	S	SE-ED	STA	THCOM	TRC	UAC
AF	AYUD	BTW	CPN	FPI	HMPRO	KSL	METCO	OISHI	PREB	S & J	SELIC	STEC	THG	TRU	UBIS
AH	BAFS	BWG	CRC	FPT	ICC	KTB	MFEC	OR	PRG	SAAM	SENA	STI	THIP	TRUE	UV
AIRA	BANPU	CENTEL	CFRESH	DDD	FSMART	ICHI	KTC	MINT	ORI	SABINA	SHR	SUN	THRE	TSC	VGI
AKP	BAY	CFRESH	DDD	GBX	III	LALIN	MANO	OSP	PROUD	SAMART	SIRI	SUSCO	THREL	TSR	VIH
AKR	BBL	CHEWA	DELTA	GC	ILINK	LANNA	MOONG	OTO	PSH	SAMTEL	SIS	SUTHA	TIP	TSTE	WAC
ALT	BCP	CHO	DEMCO	GCAP	ILM	LH	MSC	PAP	PSL	SAT	SITHAI	SVI	TIPCO	TSTH	WAV
AMA	BCPG	CIMBT	DRT	GFPT	INTUCH	LHFG	MTC	PCSGH	PTG	SC	SMK	SYMC	TISCO	TTA	WHA
AMATA	BDM5	CK	DTAC	GGC	IP	LIT	MVP	PDG	PTT	SCB	SMPC	SYNTEC	TK	TTB	WHA
AMATAV	BEM	CKP	DUSIT	GLAND	IRPC	LPN	NCL	PDJ	PTTEP	SCC	SNC	TACC	TKT	TTCL	WICI
ANAN	BGC	CM	EA	GLOBAL	ITEL	MACO	NEP	PG	PTTGC	SCCC	SONIC	TASCO	TMT	TTW	WINI
AOT	BGRIM	CNT	EASTW	GPI	IVL	MAJOR	NER	PHOL	PYLON	SCG	SPALI	TCAP	TNDT	TU	ZEN
AP	BIZ	COM7	ECF	GPSC	SENAJ	MAKRO	NKI	PLANB	Q-CON	SCGP	SPI	TEAMG	TNITY	TVD	
ARIP	BKI	COMAN	ECL	GRAMMY	JWD	MALEE	NOBLE	PLANET	QH	SCM	SPRC	TFMAMA	TOA	TVI	
ARROW	BOL	COTTO	EE	GULF	K	MBK	NSI	PLAT	QTC	SDC	SPVI	TGH	TOP	TVO	
ASP	BPP	CPALL	EGCO	GUNKUL	KBANK	MST	NVD	PORT	RATCH	SEAFCO	SSSC	THANA	TPBI	TWPC	



2S	APCS	BEYOND	CMC	ESSO	HYDRO	JMT	LOXLEY	NCAP	PPP	SA	SKE	STANLY	TITLE	TSE	WP
7UP	APURE	BFIT	COLOR	ESTAR	ICN	KBS	LRH	NCH	PPPM	SAK	SKN	STGT	TKN	TVT	XO
ABICO	AQUA	BJC	CPL	ETE	IFS	KCAR	LST	NETBAY	PRIME	SALEE	SKR	STOWER	TKS	TWP	XPG
ABM	ASAP	BJCHI	CPW	FE	IMH	KEX	M	NEX	PRIN	SAMCO	SKY	STPI	TM	UEC	YUAS.
ACE	ASEFA	BLA	CRD	FN	IND	KGI	MATCH	NINE	PRINC	SANKO	SLP	SUC	TMC	UMI	
ACG	ASIA	BR	CSC	FNS	INET	KIAT	MBAX	NRF	PSTC	SAPPE	SMIT	SWC	TMD	UOBKH	
ADB	ASIAN	BROOK	CSP	FORTH	INSET	KISS	MEGA	NTV	PT	SAWAD	SMT	SYNEX	TMI	UP	
AEONTS	ASIMAR	CBG	CWT	FSS	INSURE	KOOL	META	OCC	QLT	SCI	SNP	T	TMILL	UPF	
AGE	ASK	CEN	DCC	FTE	IRC	KTIS	MFC	OGC	RBF	SCN	SO	TAE	TNL	UPOIC	
AHC	ASN	CGH	DCON	FVC	IRCP	KUMWEL	MGT	PATO	RCL	SCP	SORKON	TAKUNI	TNP	UTP	
AIT	ATP30	CHARAN	DHOUSE	GEL	IT	KUN	MICRO	PB	RICHY	SE	SPA	PTECH	TOG	VCOM	
ALL	B	CHAYO	DOD	GENC	ITD	KWC	MILL	PICO	RML	SFLEX	SPC	TCC	TPA	VL	
ALLA	BA	CHG	DOHOME	GUS	J	KWM	MITSIB	PIMO	ROJNA	SFP	SPCG	TCMC	TPAC	VNT	
ALUCON	BAM	CHOTI	DV8	GYT	JAS	L&E	MK	PJW	RPC	SFT	SR	TEAM	TPCS	VPO	
AMANAH	BC	CHOW	EASON	HEMP	JCK	LDC	MODERN	PL	RT	SGF	SRICHA	TFG	TPS	VRANDA	
AMARIN	BCH	CI	EFORL	HPT	JCKH	LEO	MTI	PM	RWI	SIAM	SSC	TFI	TRFN	WGE	
APCO	BEC	CIG	ERW	HTC	JMART	LHK	NBC	PMTA	S11	SINGER	SSF	TIGER	TRT	WIK	



A	AU	BSBM	CMO	F&D	IHL	KCM	MCS	NOVA	PRAKIT	SABUY	SPACK	TCCC	TPOLY	VIBHA	
AI	B52	BSM	CMR	FMT	IIG	KK	MDX	NPK	PRAPAT	SF	SPG	THMUI	TOR	W	
AIE	BEAUTY	BTNC	CPT	GIFT	INGRS	KKC	MJD	NUSA	PRECHA	SGP	SO	TNH	TTI	WIN	
AJ	BGT	BYD	CRANE	GLOCON	INOX	KWI	MORE	ALPHAX	PTL	SCT	SSP	TNR	TYCN	WORK	
AMC	BH	CAZ	CSR	GREEN	JAK	KYE	MUD	PAF	RCI	SIMAT	STARK	TOPP	UKEM	WPH	
APP	BIG	CCP	D	GSC	JR	LEE	NC	PF	RJH	SIB	STC	TPCH	UMS	YGG	
AQ	BLAND	CCD	EKH	GTB	JTS	LPH	NDR	PK	RP	SK	SUPER	TPPL	UNIQ	ZIGA	
ARIN	BM	CITY	EMC	TECH	JUBILE	MATI	NFC	PLE	RPH	SMART	SVOA	TPIPP	UFA		
AS	BROCK	CMAN	EP	HUMAN	KASET	M-CHAI	NNCL	PPM	RSP	SOLAR	TC	TPLAS	UREKA		

Anti-corruption Progress Indicator ปี 2 กลุ่ม

ได้รับการรับรอง

2S	B	BWG	DELTA	FSS	IFEC	KTB	MFEC	OGC	PREB	SAAM	SMK	SYNTEC	TKT	TTCL	WICE
ADVANC	BAFS	CEN	DEMCO	FTE	IFS	KTC	MINT	ORI	PRG	SABINA	SMPC	TAE	TMK	TU	WIK
AF	BAM	CENTEL	DIMET	GBX	ILINK	KWC	MONO	PAP	PRINC	SAPPE	SNC	TAKUNI	TMILL	TVD	XO
AI	BANPU	CFRESH	DRT	GC	INET	KWI	MOONG	PATO	PRM	SAT	SNP	TASCO	TMT	TVI	ZEN
AIE	BAY	CGH	DTAC	GCAP	INSURE	L&E	MSC	PB	PROS	SC	SORKON	PTECH	TNITY	TVO	
AIRA	BBL	CHEWA	DUSIT	GEL	INTUCH	LANNA	MST	PCSGH	PSH	SCB	SPACK	TCAP	TNL	TWPC	
AKP	BCH	CHOTI	EA	GFPT	IRC	LH	MTC	PDG	PSL	SCC	SPALI	TCMC	TNP	U	
AMA	BCP	CHOW	EASTW	GGC	IRPC	LHFG	MTI	PDJ	PSTC	SCCC	SPC	TFG	TNR	UBE	
AMANAH	BCPG	CIG	ECL	GUS	ITEL	LHK	NBC	PE	PT	SCG	SPI	TFI	TOG	UBIS	
AMATA	BEYOND	CIMBT	EGCO	GPI	IVL	LPN	NEP	PG	PTG	SCN	SPRC	TFMAMA	TOP	UEC	
AMATAV	BGC	CM	EP	GPSC	JKN	LRH	NINE	PHOL	PTT	SEAOIL	SRICHA	TGH	TOPP	UKEM	
AP	BGRIM	CMC	EPG	GSTEEL	K	M	NKI	PK	PTTEP	SE-ED	SSF	THANI	TPA	UOBKH	
APCS	BJCHI	COM7	ERW	GUNKUL	KASET	MAKRO	NATION	PL	PTTGC	SELIC	SSP	THCOM	TPP	UPF	
AQUA	BKI	COTTO	ESTAR	HANA	KBANK	MALEE	NNCL	PLANB	Q-CON	SENA	SSSC	THIP	TRU	UV	
ARROW	BLA	CPALL	ETE	HARN	KBS	MBAX	NOBLE	PLANET	QH	SGP	SST	THRE	TRUE	VGI	
ASIAN	BPP	CPF	FE	HEMP	KCAR	MBK	NOK	PLAT	QLT	SINGER	STA	THREL	TSC	VIH	
ASK	BROOK	CPI	FNS	HMPRO	KCE	MC	NSI	PM	QTC	SIRI	STOWER	TIDLOR	TSTE	VNT	
ASP	BRR	CPN	FPI	HTC	KGI	MCOT	NWR	PPP	RATCH	SITHAI	SUSCO	TIPCO	TSTH	WACOAL	
AWC	BSBM	CSC	FPT	ICC	KKP	META	OCC	PPPM	RML	SKR	SVI	TISCO	TTA	WHA	
AYUD	BTS	DCC	FSMART	ICHI	KSL	MFC	ALPHAX	PPS	S & J	SMIT	SYMC	TKS	TTB	WHAUP	

ประกาศเจตนาสมัคร

7UP	APCO	CHG	CRC	ECF	GULF	JMART	KUMWEL	MILL	NUSA	SAK	SSS	TQM	WIN		
ABICO	AS	CPL	DDD	EKH	III	JMT	LDC	NCL	PIMO	SCGP	STECH	TSI	YUASA		
AJ	BEC	CPR	DHOUSE	ETC	INOX	JR	MAJOR	NOVA	PR9	SCM	STGT	VCOM	ZIGA		
ALT	BKD	CPW	DOHOME	EVER	J	KEX	MATCH	NRF	RS	SIS	SUPER	VIBHA			