



Globlex Group

06 Oct 23

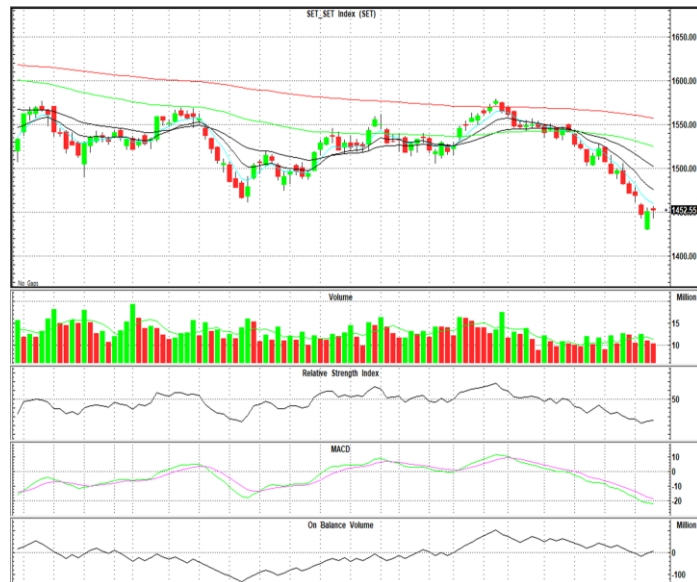
TECHNICAL INSIGHT

By Globlex Research Department

SET	Value	แนวรับ	แนวต้าน
1452.55 (+1.3)	43115mB	1445 / 1435	1460 / 1470

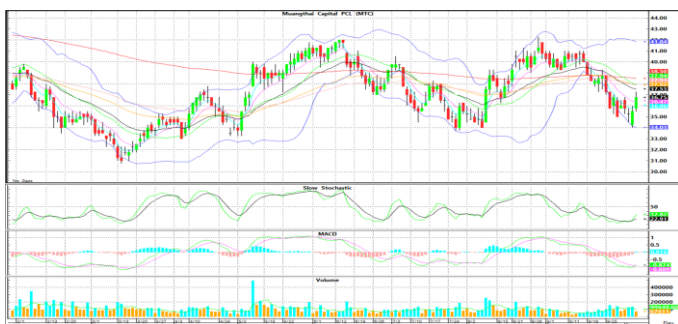
ดัชนีรีบาวด์กลับมาทดสอบเส้น EMA 5 วัน โดยได้แรงหนุนจากค่าสัญญาณ RSI ที่เข้าสู่ภาวะ Oversold อย่างไรก็ตามอัตราผลตอบแทนพันธบัตรอายุ 10 ปีของไทยที่ปรับตัวขึ้นสู่ 3.24% ยังเป็นปัจจัยกดดันต่อการรีบาวด์ของดัชนี หากรีบาวด์ทดสอบแนวต้าน 1,460-1,470 ให้ระวังแรงขาย

คำแนะนำ หากรีบาวด์ไม่ผ่านแนวต้าน 1,460-1,470 จุดให้ลดสถานะ



หุ้นแนะนำทางเทคนิค

MTC				KTC			
ราคาปิด	แนวรับ	แนวต้าน	Cut loss	ราคาปิด	แนวรับ	แนวต้าน	Cut loss
37.00	35.50	38.50 / 40.00	35.00	45.75	44.00	48.25 / 51.00	43.00



ติดตัวทำแท่งเทียนเขียวยาว พร้อม Volume เข้าสามวันติด และ MACD เพิ่งพลิกตัด Signal Line หากผ่าน EMA-200 ที่ 38.50 บาท จะมีด้านถัดไปที่ 40.00 บาท



ทำแท่งเทียนเขียวเป็นสัญญาณบวก โดยมี Volume เข้าต่อเนื่อง และ Slow Sto.+MACD ส่งสัญญาณบวก หากผ่านด้านแรกที่ 48.25 บาท ลุ้นทดสอบ EMA-200 ที่ 51.00 บาท

Technical Analyst ณัฐวุฒิ วงศ์เยาวรักษ์
Assistant Technical Analyst วิชเรนทร์ จงยรรยง
Assistant Technical Analyst สลักบุญ วงศ์อัครเดช
 โทร.02-672-5999 EXT.5936

Disclaimer : ข้อมูลในรายงานนี้เป็นข้อมูลที่มีการเปิดเผยต่อสาธารณะซึ่งนักลงทุนสามารถเข้าถึงได้โดยทั่วไป และเป็นข้อมูลที่เชื่อว่าน่าเชื่อถือได้ ความคิดเห็นที่ปรากฏอยู่ในรายงานนี้เป็นเพียงการนำเสนอในมุมมองของบริษัทและเป็นความคิดเห็น ณ วันที่ที่ปรากฏในรายงานเท่านั้น ซึ่งอาจเปลี่ยนแปลงได้ภายหลังวันดังกล่าว โดยบริษัทไม่จำเป็นต้องแจ้งให้สาธารณชนหรือนักลงทุนทราบ รายงานนี้จัดทำขึ้นเพื่อเผยแพร่ข้อมูลให้แก่กลุ่มลงทุนเท่านั้น บริษัทไม่รับผิดชอบต่อการนำข้อมูลหรือความคิดเห็นใดๆไปใช้ในทุกระณ ด้บนนักลงทุนจึงควรใช้ดุลพินิจในการพิจารณาตัดสินใจก่อนการลงทุน นอกจากนี้ บริษัท และ/หรือ บริษัทในกลุ่มของบริษัทอาจมีส่วนเกี่ยวข้องหรือผลประโยชน์ใดๆกับบริษัทที่ถูกลำดับในรายงานนี้ก็ได้