



Set Index Data

Open	1,454.57		
High	1,456.34		
Low	1,443.43		
Closed	1,452.55		
Chg.	1.30		
%Chg.	0.09		
Value (mn)	43,123.70		
P/E(x)	20.07	Up	217
P/BV(x)	1.42	Unchanged	177
Yield (%)	3.22	Down	249
Market Cap (mn)	17,812.60		

SET 50 -100 - MAI - Futures Index

	Closed	Chg	(%)
SET 50	887.91	1.61	0.18
SET 100	1,980.80	1.73	0.09
S50_CON	889.60	0.70	0.08
MAI Index	439.05	-1.53	-0.35

Trading Breakdown : Daily

(Bt,m)	Buy	Sell	Net
Institution	4,781.86	3,089.15	1,692.71
Broker Port	3,178.10	3,220.43	-42.33
Foreign	21,072.82	23,213.28	-2,140.46
Customer	14,086.90	13,596.81	490.09

Trading Breakdown : Month to Date

(Bt,m)	Buy	Sell	Net
Institution	16,146.69	13,824.99	2,321.70
Broker Port	10,563.59	11,874.36	-1,310.77
Foreign	77,065.13	83,611.92	-6,546.79
Customer	50,956.10	45,420.24	5,535.86

World Markets Index

	Closed	Chg.	(%)
Dow Jones	33,119.57	-9.98	-0.03
NASDAQ	13,219.83	-16.18	-0.12
FTSE100	7,451.54	39.09	0.53
Nikkei	31,075.36	548.48	1.80
Hang Seng	17,213.87	18.03	0.10

Commodities

	Closed	Chg.	(%)
Oil: Brent	84.47	0.28	0.33
Oil: Nymex	82.82	0.30	0.36
Gold	1,820.49	0.69	0.04
ZINC	2,523.50	-12.50	-0.49
BDIY Index	1,827.00	49.00	2.76

Cash Balance

28 ส.ค. 15 ก.ย. 2566
11 ก.ย. -29 ก.ย. 2566

KGEN, KGEN-W2
CMO

Analysts

Apichai Raomanachai
Fundamental and Technical Investment Analysis ID No. 002939
Tel 02-829-6999 Ext 2200
Email : apichai.ra@kfsec.co.th

Nopporn Chaykaew
Fundamental Analysis ID No. 043964
Tel 02-829-6999 Ext 2203
Email : noppoan.ch@kfsec.co.th

Nattawat Pooosunthornsri
Fundamental Analysis ID No. 087077
Tel 02-829-6999 Ext 2204
Email : nattawat.po@kfsec.co.th

Market Wrap-Up

- SET วันที่5ต.ค.66 ปิด +1.30จุด อยู่ที่ 1,452.55 จุด มูลค่าการซื้อขาย43,119 ลบ. ต่างชาติขาย2,140ลบ. สถาบันซื้อ1,692ลบ. พอร์ตโบรกขาย42ลบ. NVDR มียอดขายสุทธิอยู่ที่570 ลบ. มี ยอด ซื้อ สุ ท ริ ใน หุ้ น BDMS,AOT,BBL,GULF,DELTA และ มี ยอด ข าย สุ ท ริ SCB,HANA,PTTEP,LH,TOPมูลค่า Short Sales อยู่ที่ระดับ5,321ลบ. หุ้ นที่มีปริมาณ Short สูงคือSCI,BAM,BTSโดยนักลงทุนต่างประเทศมีสถานะShortใน Index Futures จำนวน 4,560สัญญา ยอดสะสมตั้งแต่ต้นปีต่างชาติ Short สุทธิรวม 316,008สัญญา นักลงทุนต่างชาติขายพันธบัตรจำนวน1,483ลบ.
- ตลาดหุ้นสหรัฐ DJIA -0.03%, S&P500 -0.13%, Nasdaq-0.12% หลังผู้ขอรับสวัสดิการว่างงานรายสัปดาห์เพิ่มขึ้น 2,000 อยู่ที่ 207,000 ราย ต่ำกว่าคาดที่ 210,000 ราย บ่งชี้ตลาดแรงงานอยู่ในภาวะแข็งแกร่ง ส่วนรายงานดุลการค้าสหรัฐ ส.ค. \$-58.3 พัน ล. &ค. \$-64.7 พัน ล. ตลาดหุ้นยุโรป Stoxx600 +0.28% ได้แรงหนุนจากกลุ่มท่องเที่ยว +1.5% ขณะที่กลุ่มน้ำมัน &ก๊าซปรับลดลงตามราคาน้ำมันดิบ

Market View

- ตลาดหุ้นสหรัฐวานนี้ปิดทรงตัว หลังรายงานผู้ขอรับสวัสดิการว่างรายสัปดาห์อยู่ที่ 207,000 ราย ต่ำกว่าคาดที่ 210,000 ราย บ่งชี้การจ้างงานอยู่ในเกณฑ์ดี ส่วนทางกับ ADP รายงานตัวเลขจ้างงานนอกภาคเอกชน ก.ย. เพิ่มขึ้น 89,000 ราย ลดลงเมื่อเทียบกับ ส.ค. ที่ 180,000 ราย ส่งผลให้นักลงทุนประเมินตัวเลขจ้างงานนอกภาคเกษตรสหรัฐ ก.ย. ในช่วงค่ำวันนี้คาด 163,000 &ส.ค. 87,000 ราย และค่าจ้างเฉลี่ยราย ชม. คาด +0.3% &ส.ค. +0.2% MoMซึ่งจะสะท้อนภาวะตลาดแรงงานสหรัฐได้ชัดเจนกว่า ส่งผลให้ US Bond Yield 10 ปี ทรงตัวอยู่ที่ 4.723% ส่วนตลาดหุ้นยุโรปวานนี้ฟื้นตัวหลังปรับฐานลง 3 วันทำการ ได้แรงหนุนจาก Bond Yield เยอรมัน 10 ปี ลดลง 4.44 Bps อยู่ที่ 4.544% หลังตัวเลขจ้างงานภาคเอกชนสหรัฐชะลอตัวลง แต่ถูกคดดันจากกลุ่มน้ำมัน &ก๊าซปรับลดลงตามราคาน้ำมันดิบ Brent วานนี้ -1.96% จากความกังวลอุปสงค์ชะลอตัว ด้านตลาดหุ้นเอเชีย ภาพรวมวานนี้ปรับตัวขึ้นเช่นกัน จากประเด็นตัวเลขจ้างงานภาคเอกชนสหรัฐชะลอตัวลงสำหรับตลาดหุ้นไทยดัชนี SET วานนี้ +0.09% ปริมาณการซื้อขาย 4.3 หมื่นล้านบาท ต่างชาติขาย 2.1 พันล้านบาท สถาบันซื้อ 1.7 พันล้านบาท รายย่อยซื้อ 490 ล้านบาท พลิกปิดบวกด้วยแรงหนุนจากกลุ่ม อิเล็กซ์ นำโดย DELTA ได้ Sentiment US Bond Yield ชะลอปรับขึ้น ส่วนกลุ่มท่องเที่ยว ไฟแนนซ์ ค่าปลีกกลับฟื้นตัว ขณะที่กลุ่มพลังงานและโรงกลั่นปรับลดลงตามราคาน้ำมัน-ค่าการกลั่น ภาพรวมดัชนี Rebound จำกัดคดดันจาก Fund Flow ที่ไหลออกต่อเนื่อง นอกจากนี้ยังขาดปัจจัยบวกใหม่หนุนตลาด

Daily Strategy

- ประเมิน SET Index แนวโน้มปรับตัวบวกได้หนุนจาก Bond Yield ชะลอตัว บาทแข็งค่าขึ้นมาบ้าง วางกรอบแนวรับ 1,450-1,440 แนวต้าน 1,460-1,470 แนะนำทยอยซื้อกลุ่มธนาคาร BBL, KTB, TTB คัดกำไร 3Q66 ขยายตัว YoYกลุ่มส่งออกที่ได้รับประโยชน์จากบาทอ่อน KCE, HANA, TU, ICHI, SAPPE, XO ท่องเที่ยวสะท้อนข่าวลบแล้ว AOT, ERW, BH, BDMS, PR9
- ICHI* (ซื้อ / ราคาเป้าหมาย IAA Consensus18.40 บาท) แนวโน้มกำไร 3Q66 เติบโตได้ต่อเนื่องมีปัจจัยหนุนจากสภาพอากาศที่ร้อนกว่าปกติ ตลาดขาเขียวยังเป็นตัวขับเคลื่อนหลักส่งผลให้ U-rate ปรับขึ้น QoQ โดยในปี 66 บริษัทตั้งเป้ารายได้ 7.6 พันล้านบาท +20%YoY หนุนจากตลาดขาเขียวพร้อมตีมในประเทศที่กลับมาเติบโต และตลาดส่งออกในกลุ่ม CLMV ขณะที่กลุ่มไม่ใช่ขาเขียวสินค้าใหม่ได้รับการตอบรับที่ดี เสริมด้วยธุรกิจรับจ้างผลิต OEM ในขณะที่เดียวกันคาดต้นทุนการผลิตจะปรับลดลงจากการใช้กำลังการผลิตที่มากขึ้น ทั้งนี้ตลาดค่ากำไรสุทธิปี 66 ราย 937 ล้านบาท +46%YoY
- MC* (ซื้อ / ราคาเป้าหมาย Bloomberg Consensus 15.30 บาท) ภาพรวมผลประกอบการประจำปี66 (ก.ค.65-มิ.ย.66) มีแรงหนุนในสินค้าประเภทFashion จากการกลับเข้าสู่ชีวิตปกติ PostCovid-19 และการกลับมาของนักท่องเที่ยว ส่งผลให้กำไรสุทธิของ MC* อยู่ที่ 644 ลบ.(+32.5%YoY) ส่วนการดำเนินงานช่วงถัดไป ทาง MC* เองวางงบลงทุนปี67(ก.ค.66-มิ.ย.67) ที่ 100 ล้านบาท เพื่อขยายสาขาใหม่ 40 สาขา แบ่งเป็น ร้านค้าปลีกของตนเองในช่องทางห้างฯ10 สาขา และ Mc Outlet 30 สาขา วางเป้ารายได้เติบโตราว +10-17% ทั้งจาก SSSG ที่คาดว่าจะเติบโตได้ double digit% และยอดขยายสาขาใหม่ ทั้งนี้ตลาดค่ากำไรสุทธิปี67 และ ปี68 ของ MC* ที่ 712 ลบ.(+10.7%YoY) และ 802 ลบ.(+12.6%YoY) ตามลำดับ



Daily Key Factors

Oil Update(-) WTI พ.ย. -\$1.91อยู่ที่ \$82.31/บาร์เรล Brent พ.ย. -\$1.68 อยู่ที่ \$84.13/บาร์เรลกังวลอุปสงค์น้ำมันตลาดโลกชะลอตัว หลัง Opecยังคง ม.ลดกำลังการผลิต 3.66 ล.บาร์เรล จนถึงสิ้นปี 67

Gold Update(-) Comex Gold ๕.ค.-\$3.0อยู่ที่ \$1,831.80 /ออนซ์โดยค้ำวันนี้ นักลงทุนยังรอรายงานตัวเลขจ้างงานนอกภาคเกษตรสหรัฐฯ ก.ย. เพื่อประเมินแนวโน้มดอกเบี้ยสหรัฐฯ

Fund Flow(-) Fund Flow ต่างชาติในตลาด TIPวานนี้ขายสุทธิ -109.36ล้านดอลลาร์สหรัฐฯ ขายหุ้นไทย -57.92 ล.ดอลลาร์สหรัฐฯ ขายหุ้นอินโดฯ -43.06ขายหุ้นฟิลิปปินส์ -8.38 ล.ดอลลาร์สหรัฐฯ

- (0) ค่าเงินบาทเข้าที่ทรงตัวอยู่ที่ 36.93 บาท/ดอลลาร์สหรัฐฯ
- (0) ผลตอบแทนพันธบัตรสหรัฐฯ 10 ปี ทรงตัวอยู่ที่ 4.723 %
- (+) ดัชนี BDI วานนี้ +49จุด อยู่ที่ 1,827
- (-) BitCoinเข้าที่ -1.37% อยู่ที่ 27,410ดอลลาร์สหรัฐฯ

Economic Calendar

ในประเทศ

สัปดาห์ที่ 1 ดัชนีความเชื่อมั่นผู้บริโภคเดือน ก.ย.66

ต่างประเทศ

- 02 ต.ค. CN วันหยุด-วันชาติ
US ดัชนี PMI ภาคการผลิตจากสถาบันไอเอสเอ็ม (ISM) (ก.ย.)
US คำกล่าวของนายพาวเวลล์ (Powell) ประธานธนาคารกลางสหรัฐฯ
- 03 ต.ค. CN วันหยุด-วันชาติ
US ตำแหน่งงานว่างเปิดใหม่จาก JOLTS (ส.ค.)
- 04 ต.ค. CN วันหยุด-วันชาติ
US สิ้นค้าคงคลังน้ำมันดิบ
US การเปลี่ยนแปลงการจ้างงานนอกภาคเกษตรกรรม(ADP)(ก.ย.)
US ดัชนีผู้จัดการฝ่ายจัดซื้อ (PMI) ภาคการบริการ (ก.ย.)
US ดัชนี PMI ภาคการบริการจากสถาบันไอเอสเอ็ม (ISM) (ก.ย.)
- 05 ต.ค. CN วันหยุด-วันชาติ
US จำนวนคนที่ยื่นขอรับสวัสดิการว่างงานครั้งแรก
- 06 ต.ค. CN วันหยุด-วันชาติ
US อัตราการว่างงาน (ก.ย.)
US รายได้เฉลี่ยต่อชั่วโมง (เดือนต่อเดือน) (ก.ย.)

Theme Strategy

- Theme หุ่นยนต์ปี 2566 ต้อนรับนักท่องเที่ยวต่างชาติคืนเศรษฐกิจไทยฟื้นตัว
- (1) กลุ่มท่องเที่ยวและสินค้าการ ได้แก่ CENTEL*, ERW*, MINT*, SHR*, VRANDA*, SPA*
 - (2) กลุ่มขนส่งและบริการ ได้แก่ AOT, AAV, BA*, BAFS*, BEM*
 - (3) กลุ่มการอุปโภคบริโภค ได้แก่ CPALL, MAKRO*, GLOBAL*, HMPRO*, CPN*, CRC, COM7*, BEAUTY*, KAMART*, ICHI*, CBG*, SAPPE*, SNNP*
 - (4) กลุ่ม ร.พ.อิงผู้ป่วยต่างชาติ (นักท่องเที่ยวตะวันตก / จีน) ได้แก่ BDMS, BH*, EKH*, PR9*
 - (5) กลุ่มสื่อออนไลน์ (เพิ่มตามจำนวน Eyeball) ได้แก่ PLANB*
 - (6) กลุ่มธนาคารพาณิชย์ (ปรับขึ้นดอกเบี้ย สินเชื่อขยายตัว) ได้แก่ BBL, KTB*
 - (7) กลุ่มอสังหาฯ - นิคมอุตสาหกรรม (นักลงทุนจีน / ลงทุน EV ใน EEC) ได้แก่ ORI*, AMATA*, ROJNA*, WHA*, AP*, SC*

**หุ้นแนะนำเชิงกลยุทธ์ที่ยังไม่อยู่ใน Coverage ของฝ่ายวิจัย

Asset Allocation: Equity 50% Fixed Income 30% Alternative Investment etc. Gold 10% Cash 10%

Today Fundamental Research: -

Monthly Portfolio October 2023: JMT*, CPALL, PLANB*, BH, RBF*



ตลท. รับลูก 'เศรษฐา' ขยายเวลาเทรดหุ้น! หวังเพิ่มวอลุ่มซื้อขาย ดึงเม็ดเงินต่างชาติ "ตลาดหลักทรัพย์"(ตลท.) รับลูก "เศรษฐา ทวีสิน" เตรียมศึกษา "ขยายเวลาเทรดหุ้น" เล็งเสียงจับกับหน่วยงานที่เกี่ยวข้องทั้งหมด หวังเพิ่มมูลค่าการซื้อขายและนักลงทุนต่างชาติเข้ามาเพิ่ม ด้านวงการตลาดทุนมองต่างมุม มีทั้งหนุนและไม่เห็นด้วย ฝ่ายหนุนเผยเพื่อให้สอดคล้องกับตลาดหุ้นภูมิภาคและยุโรป ส่วนอีกฝ่ายหวั่นต้นทุนจะสูงขึ้นจากการขยายระยะเวลา ส่วน "เสี่ยป๋อง" นักลงทุนรายใหญ่ เผยรู้สึกเฉยๆ เพราะนักลงทุนเป็นผู้กำหนดอยู่แล้วจะเริ่มหรือจบตอนไหน(ข่าวหุ้น)'

SAPPE ลุ้น Q3 นิวไฮ กำไร 337 ล. โต 65% "เซ็ปเป้" ส่งซิกผลงานไตรมาส 3/66 เติบโต หนุนรายได้ปีนี้เพิ่มขึ้น 30-35% อานิสงส์ขยายตลาดต่างประเทศ-ออกสินค้าใหม่ต่อเนื่อง โบรคฯ ซีเยร์ "ซ้อ" เป้าราคา 119.40 บาท คาดไตรมาส 3/66 กำไรนิวไฮ 337 ล้านบาท โต 65%(ข่าวหุ้น)'

ฝรั่งตลบหลังเก็บ PTTEP น้ำมันปลายปี 100 เหรียญต่างชาติทุ่มเก็บหุ้น PTTEP ต่อเนื่อง 4 สัปดาห์ รวม 2.6 พันล้านบาท ส่วนทางขายสุทธิ SET 2.2 หมื่นล้านบาท รับแนวโน้มราคาน้ำมันดิบโลกช่วงฤดูหนาวทะยาน 100 เหรียญสหรัฐต่อบาร์เรล ส่งผลดีต่อหุ้นพลังงานต้นน้ำ โบรคฯ แนะนำ "ซ้อ" สผ. Q3 โตแข็งแกร่ง ทั้งปีกำไรสุทธิ 7.3 หมื่นล้านบาท โต 4% ราคาเป้าหมาย 182 บาท(ข่าวหุ้น)'

ตั้ง 'จุลพันธ์' ประธานอนุฯ เดินหน้า 'ดิจิทัลวอลเล็ต' ประชุมบอร์ด "ดิจิทัลวอลเล็ต" นัดแรก "เศรษฐา" นายกฯ นั่งหัวโต๊ะ เห็นชอบแต่งตั้งคณะอนุกรรมการขับเคลื่อนโครงการฯ เลือกลง "จุลพันธ์ อมรวิวัฒน์" รรมช.คลัง เป็นประธาน พร้อมยืนยันไม่มีปรับเปลี่ยนนโยบายของรัฐ(ข่าวหุ้น)'

EA ขานรับมติสภาททท! สยายปีกอีโคซิสเต็ม EV "พลังงานบริสุทธิ์" ปีที่รับมติสภาททท. กรุงเทพมหานคร เปลี่ยนรูปผลิตภัณฑ์ เป็นไฟฟ้าทั้งเมืองภายใน 7 ปี สอดรับมติกรม.กอนหน่า EA เ่งส่งมอบปีนี้กว่า 2 พันคัน พร้อมเข้าร่วมประมูลรถเมล์ไฟฟ้าฯ อีก 1.2 พันคัน Q3/66 เพิ่มสัดส่วนส่งมอบรถบรรทุกไฟฟ้าให้กลุ่มโลจิสติกส์นอกกลุ่มอีเอเพิ่มขึ้น โบรคฯ มองส่งผลดีหุ้น EA และ NEX รวมทั้งกลุ่มสถานีชาร์จรถไฟฟ้า อย่าง OR และ PTG(ข่าวหุ้น)'

DOHOME ลุ้นไตรมาส 3 กำไรโต 56% คาดรายได้พุ่ง 7,729 ล้าน กำไรขั้นต้นดีขึ้น "ดูโฮม" ผ่านจุดต่ำสุดไปแล้ว โบรคฯ คาดไตรมาส 3/66 มีกำไรสุทธิ 79 ล้านบาท โต 56% จากไตรมาส 3/65 หลังมีรายได้จากการขายพุ่ง 7,729 ล้านบาท และกำไรขั้นต้นดีขึ้น หลังราคาเหล็กลดลง-ไม่มีค่าใช้จ่ายด้านการตลาด แนะนำ "ถือ" ราคาเป้าหมาย 8.50 บาท(ข่าวหุ้น)'

KBANK มองบวกหุ้นไทย มีความเสี่ยงขาลงจำกัด แบงก์กสิกรไทย (KBANK) เปิดกลยุทธ์ลงทุนช่วงโค้งสุดท้ายของปี เน้นกระจายลงทุนผ่านหุ้น ตราสารหนี้ สินทรัพย์ทางเลือก และสินทรัพย์นอกตลาด ซึ่งหุ้นไทยมีความเสี่ยงขาลงค่อนข้างจำกัด ระบุเงินลงทุนส่วนใหญ่ 50-70% ลงทุนกองทุนผสมแบบ Risk-based ที่กระจายลงทุนในสินทรัพย์หลักทั่วโลก คาดว่าวัฏจักรการขึ้นดอกเบี้ยถึงจุดสิ้นสุดแล้ว (ข่าวหุ้น)'

ททท.ฟื้นเชื่อมั่นเงิน ยกระดับปลอดภัยททท.รับคำสั่งนายกฯ ให้สำนักงานทั่วโลก โดยเฉพาะจีน 5 มณฑล ติดตามการนำเสนอข่าว ควบคุมแรงเผยแพร่การยกระดับมาตรการป้องกันทุกหน่วยงานในไทย พร้อมจ่ายหนักเยียวยา ล่าสุดสยามพารากอน มอบ 10 ล้านบาท ให้กระทรวงต่างประเทศมอบผู้เสียชีวิต-บาดเจ็บ วันนี้ติดตามเงินกองทุนช่วยเหลือผู้ประสบสาธารณภัย โบรคฯแนะนำ ERW, BA(หุ้นหุ้น)

NEX เล็งเม็ดเงินอีกหมื่น บขส.จ่อลุยสองแถวสภาคททท. ไฟเขียวเปลี่ยนรถเมล์เป็นรถอีวีทั้งหมด พบมีข้อมูลรถโดยสารจดทะเบียนราว 60,346 คัน ด้าน บขส.เตรียมออก TOR สัญญาเช่ารถบัส EV เร็วๆ นี้ คาดได้ผู้ชนะประมูลต้นปีหน้า ด้าน ซีอีโอ NEX ประกาศพร้อมทุกด้านเข้ารับงาน พร้อมทำตลาดรถสองแถว ขณะที่ตลาดรถบรรทุกอีวีต้นปีไตรมาส 4 สดใส

ยกระดับ SET ดูดลงทุน เอาจริงเพิ่มเวลาเทรดหุ้น ตลาดหลักทรัพย์ หรือ นายกฯ ยกกระดับ บจ.ไทย ดึงดูดเงิน ศึกษายขยายระยะเวลาซื้อขายหลักทรัพย์เพิ่มขึ้น รับบาทอ่อนกดดัน พันด์โฟลว์เทขายข้อมูลชี้สิ้น ก.ย. SET แพงกว่าเพื่อนบ้าน ชี้ต่างชาติร่อนนำเงินเข้าหากนโยบายรัฐบาลออกผล ค่าเงินบาทกลับทิศ เศรษฐกิจไทยฟื้น(หุ้นหุ้น)

ORI ขาย 3.6 หมื่นล. รุก 12 โครงการ Q4 ORI ไชวียอดขาย Q3/2566 เพิ่มอีก 1.25 หมื่นล้านบาท โต 7% หนุน ยอดขาย 9 เดือนทะลุ 3.69 หมื่นล้านบาท คิดเป็น 82% ของเป้าหมายยอดขายรวมทั้งปี 4.5 หมื่นล้านบาท เล็งเปิดโครงการใหม่ช่วงไฮซีซั่นอีกกว่า 12 โครงการ มูลค่ารวม 1.55 หมื่นล้านบาท อัยยยอดขายเพิ่ม(หุ้นหุ้น)

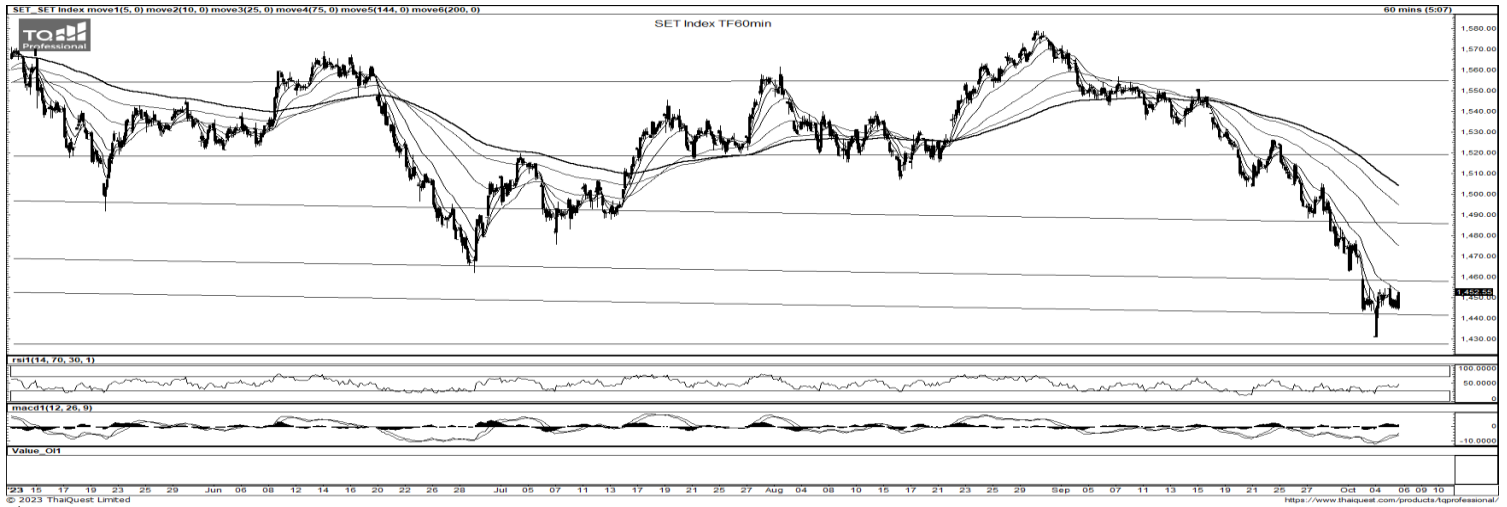
CPN อัดแคมเปญกระตุ้น ทุ่ม 600 ล.โหมการตลาด CPN ทุ่ม Q4/2566 โฟร์มแจ่ม รับอานิสงส์ผู้ใช้บริการขยายตัว พร้อมยกระดับความปลอดภัยเข้มงวดคนเข้าออก หวังสร้างความมั่นใจให้กับลูกค้า แคมเปญงบ 600 ล้านบาท อัดแคมเปญกระตุ้นยอดปลายปี ชีประเดิมอีเวนต์แรกจับมือ Pokmon ลุยงาน "The Great Celebration 2024" คาดช่วยเพิ่มทราฟฟิกจากแคมเปญได้กว่า 25-30% ทั่วประเทศ(หุ้นหุ้น)

UTP ตั้งเป้า 2.4 แสนตัน ยอดขายแตะ 4.2 พันล. UTP รับราคาเศษกระดาษในประเทศหดตัวอยู่ที่ 5 พันบาทต่อตัน คุตรราคา จำหน่ายลดลงกว่า 20% แนวไตรมาส 4/2566 ดีขึ้น พร้อมคงเป้าปริมาณจำหน่ายปี 2566 ไว้ที่ 2.4 แสนตัน ขณะที่คงเป้ายอดขายทั้งปีนี้แตะ 4,000-4,200 ล้านบาท มองรัฐบาลชุดใหม่วางแนวทางกระตุ้นเศรษฐกิจหนุนการฟื้นตัวที่ดีขึ้นในปี 2567(หุ้นหุ้น)

KUN เจ้าของที่ย่องเจรจา JV จ่อบุกยอดโอนเค็งท้ายพรีแมท์ทพ KUN "ประวิรัตน์ เทวอักษร" เยี่ยมแผนกนักเจ้าของที่ดินวางโมเดลธุรกิจ JV ร่วมกัน ต่อยอดธุรกิจ พร้อมชี้ทิศทางอสังหาปลายปีแข่งดุ เล็งปิดหมุด 2 โลกเคชั่นใหม่ทำเงิน โชว์โครงการพร้อมขาย 1.1 หมื่นล้านบาท เชื้อเค็งท้ายบุกเงินพระรวม 2 ราว 30% ส่วนรังสิตคาดเริ่มโอนพฤศจิกายนนี้(หุ้นหุ้น)

DITTO บิ๊กโปรเจกต์จ่อ แบ็กล็อกแน่น 5 พันล. "สุกร รัตนกมลพร" บอสใหญ่ DITTO ฉายภาพปีหน้าดิจิทัลสดใส คาดบิ๊กโปรเจกต์ทยอยออกเพียงล่าสุดนำร่องระบบดิจิทัลทวิน ซึ่งมีค่าตลาดหมื่นล้านบาท ส่งซิกธุรกิจ 3 เดือนสุดท้ายโตต่อ โชว์แบ็กล็อก 5 พันล้านบาท มั่นใจดันผลงานปีนี้เข้าเป้าโต 20-30% (หุ้นหุ้น)

ข้อมูลในเอกสารฉบับนี้ รวบรวมมาจากแหล่งข้อมูลที่นำเชื่อถือ อย่างไรก็ตาม บริษัทหลักทรัพย์ คิงส์ฟอร์ด จำกัด (มหาชน) ไม่สามารถที่จะยืนยันหรือรับรองความถูกต้องของข้อมูลเหล่านี้ได้ ไม่ว่าประการใด ๆ บริษัทฯระงับในเอกสารนี้ จัดทำขึ้นโดยอ้างอิงหลักเกณฑ์ทางวิชาการเกี่ยวกับหลักการวิเคราะห์ และไม่ได้เป็นการชี้แนะ หรือเสนอแนะให้ซื้อหรือขายหลักทรัพย์ใด ๆ การตัดสินใจซื้อหรือขายหลักทรัพย์ใด ๆ ของผู้อ่าน ไม่ว่าจะเกิดจากการอ่านบทความในเอกสารนี้หรือไม่ก็ตาม ล้วนเป็นผลจากการใช้วิจารณญาณของผู้อ่าน โดยไม่มีส่วนเกี่ยวข้องกับคิงส์ฟอร์ด จำกัด (มหาชน) และไม่รับประกัน



ที่มา: TQ Professional, 60min

SET Daily: ยืนได้หวังฟื้นตัว

Resistance 1,460 - 1,470

Support 1,450 - 1,440

กลยุทธ์การลงทุน SET Index ประคองปิดบวกได้แบบมีลุ้น สอดคล้องกับสัญญาณ RSI ดีขึ้นจาก oversold ช่วงสั้นหากยืนแนวรับ 1,450/1,440 ได้คาดหวังการฟื้นตัวขึ้นต่อ โดยมีแนวต้าน 1,460/1,470



ที่มา: TQ Professional, TF weekly

SET Weekly: Sideways Down

กลยุทธ์การลงทุน ระยะกลางตลาดติดตามข้อมูลทางเศรษฐกิจที่จะส่งผลต่อการตัดสินใจของธนาคารกลางหลักเรื่องนโยบายดอกเบี้ย อย่างไรก็ตามเงินเฟ้อพื้นฐานที่ยังคงอยู่สูงกว่าเป้าหมาย อาจจำเป็นต้องคงดอกเบี้ยในระดับสูงไปก่อน ในทางเทคนิค TF weekly แท่งเทียนรายสัปดาห์ปรับขึ้นไม่ผ่าน EMA200 Week และแกว่งประคองตัวในกรอบ sideways down ประเมินแนวต้าน 1,520/1,540 แนวรับ 1,440/1,420 จุด



ที่มา: TQ Professional, TF daily

Gold Spot: เด้ง Short

กลยุทธ์การลงทุน Gold Spot ทรงตัวกังวลดอกเบี้ยสูงนาน รวมถึงรอดตัวเลข NFP วันศุกร์นี้ // แท่งเทียนอยู่ที่โซนแนวรับหลัก RSI Oversold แต่ใน TF60min เริ่มประคองตัวได้ หากยืนได้ลุ้นฟื้นตัวมีแนวต้าน US\$1,835-1,845/Oz หากยืนไม่ได้รอแนวรับ US\$1,815-1,805/Oz

Resistance 1,835 - 1,845

Support 1,815 - 1,805

Technical Analyst

Apichai Raomanachai No. 002939

Asst. Technical Analyst

Noppom Chaykaew No. 043964

ข้อมูลในเอกสารฉบับนี้ รวบรวมมาจากแหล่งข้อมูลที่เชื่อถือได้ อย่างไรก็ดี บริษัทหลักทรัพย์ คิงส์ฟอร์ด จำกัด (มหาชน) ไม่สามารถที่จะยืนยันหรือรับรองความถูกต้องของข้อมูลเหล่านั้นได้ ไม่ว่าประการใด ๆ บทวิเคราะห์ในเอกสารนี้ จัดทำขึ้นโดยอิงหลักเกณฑ์ทางวิชาการเกี่ยวกับหลักการวิเคราะห์ และมีได้เป็นการชี้แนะ หรือเสนอแนะให้ซื้อหรือขายหลักทรัพย์ใด ๆ ของผู้อ่าน ไม่ว่าจะเกิดจากการอ่านบทความในเอกสารหรือไม่ก็ตาม ล้วนเป็นผลจากการใช้วิจารณญาณของผู้อ่าน โดยไม่มีส่วนเกี่ยวข้องกับหรือพันธะผูกพันใด ๆ กับ บริษัทหลักทรัพย์ คิงส์ฟอร์ด จำกัด(มหาชน) ไม่มีการเฝ้า



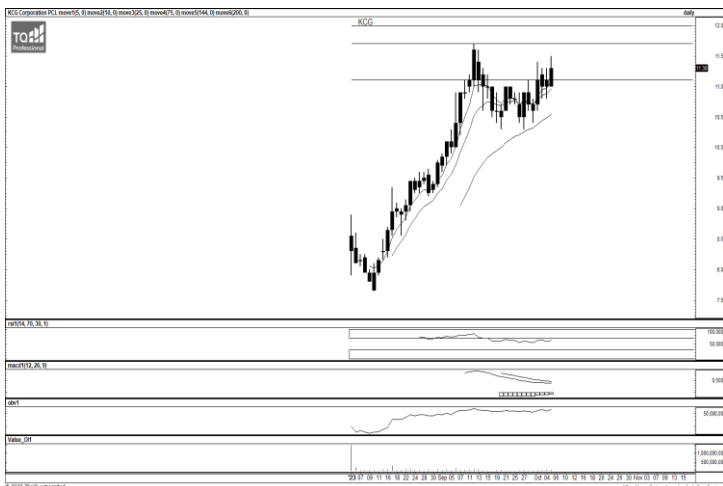
ที่มา ; TQ Professional

JMT

Resistance 51.50

Support 48.25

แนะนำแก๊งกำไร แท่งเทียนทยอยแกว่งขึ้นผ่าน EMA200 วัน พร้อม Volume เข้าสะสม ส่วน MACD / RSI รักษาทรงได้ดี เบื้องต้นคาดหวังเห็นการออกตัวรอบใหม่ โดยมีแนวต้านถัดไป 51.50 บาท ส่วนแนวรับ 48.25 บาท และ Stop Loss ที่ 47.50 บาท



ที่มา ; TQ Professional

KCG

Resistance 11.70-12.00

Support 11.10

แนะนำแก๊งกำไร แท่งเทียนสร้างจังหวะแกว่งตัวขึ้นจากแนวพัก ด้านปริมาณการซื้อขายเข้าสะสม ส่วน Indicator MACD และ RSI มีแนวโน้มเป็นบวก เบื้องต้นคาดหวังการขึ้นต่อ โดยมีแนวต้าน 11.70-12.00 บาท ตามลำดับแนวรับ 11.10 บาท ส่วนจุด Stop Loss 10.80 บาท



ที่มา ; TQ Professional

XO

Resistance 33.00

Support 30.25

แนะนำแก๊งกำไร แท่งเทียนแกว่งตัวขึ้นรอบใหม่ พร้อมปริมาณการซื้อขายเข้าสะสม ส่วน MACD / RSI ส่งสัญญาณบวก เบื้องต้นคาดหวังเห็นการยิงขึ้นต่อ โดยมีแนวต้านบริเวณ 33.00 บาท ส่วนแนวรับ 30.25 บาท และ Stop Loss ที่ 29.50 บาท

Technical Analyst

Apichai Raomanachai No. 002939

Asst. Technical Analyst

Nopporn Chaykaew No. 043964



วันศุกร์ที่ 6 ตุลาคม พ.ศ. 2566



ที่มา: Kingsford Research

ภาพการลงทุกระยะสั้น

S50Z23 ปิดที่ 887.50 จุด ปรับตัวเพิ่มขึ้น 0.7 จุด หรือ +0.08% S50Z23 มีการเคลื่อนไหวในลักษณะ Sideway ที่แนวรับบริเวณกรอบล่างของแนวโน้มขาลง โดยมีกรอบความเคลื่อนไหวที่แนวรับ 870 จุดและ มีแนวต้านที่บริเวณ 890/900 จุด ส่วน Indicator สนับสนุนในแนวโน้มขาขึ้น แม้ MACD ยังอยู่ในโซนแนวโน้มขาลงแต่มีแรงกลับขึ้นมาเข้าใกล้โซนแนวโน้มขาขึ้น ซึ่งอาจมีการ Sideway Up เพื่อทดสอบแนวต้านโดยหากสามารถยืนเหนือ 890 จุดการเลือกฝั่ง Long จะเป็นฝั่งที่ได้เปรียบกว่า หรือหากยังต่ำกว่า 870 จุด การเลือกฝั่ง Short จะเป็นฝั่งที่ได้เปรียบกว่า



ที่มา: Kingsford Research

ภาพการลงทุตรายสัปดาห์

สำหรับภาพรายสัปดาห์ แนะนำเปิดสถานะ Short 2/3 Port SET 50 INDEX FUTURE แท่งเทียนรายสัปดาห์ของสัปดาห์นี้หลุด Low เดิมแต่มีแรงซื้อดันกลับขึ้นมาได้ แสดงถึงดัชนีจะมีการเคลื่อนไหวในลักษณะการ Sideway อยู่ในกรอบเพื่อสะสมกำลัง ส่วน Indicator สนับสนุนในแนวโน้มขาลง MACD ยังมีสัญญาณ Dead Cross อยู่ในโซนต่ำกว่า 0 ทำให้ภาพการลงทุนในระยะรายสัปดาห์เป็นยังมีโอกาสปรับตัวลดลง โดยมีแนวต้านและจุด StopLoss อยู่ที่ 890 จุด มีแนวรับ ที่ 870 จุด หากมีการปรับตัวลงต่ำกว่า 870 ควรพิจารณาเพิ่ม Short เป็น Full Port แต่หาก ปรับตัวเหนือ 890 ควรปิดสถานะ Short อย่างน้อย 1/3 เพื่อทำกำไร

Market Overview

นักลงทุนต่างชาติ Short สุทธิ 4,560 สัญญา ส่วนยอดสะสมประจำเดือน ต.ค. มียอด Long สุทธิ 714 สัญญา และยอดสะสม ปี 2566 เป็นยอด Short สุทธิ 316,008 สัญญา ในส่วนของตลาดหุ้นสหรัฐเมื่อวานนี้ดัชนี DJIA ปิดที่ -0.03%, ดัชนี S&P500 ปิดที่ -0.13% และ ดัชนี Nasdaq ปิดที่ -0.12% ดัชนีหลักทั้ง 3 ดัชนีลบ หลังจากอัตราผลตอบแทนพันธบัตรสหรัฐชะลอตัวลง และนางแมรี ดาลี ประธานเฟดสาขาซานฟรานซิสโกกล่าวในงานเสวนาซึ่งจัดขึ้นโดยสมาคมเศรษฐกิจแห่งรัฐนิวยอร์กว่า "นโยบายการเงินของเฟดอยู่ในระดับที่คุมเข้มแล้ว และเมื่อพิจารณาจากการพุ่งขึ้นของอัตราผลตอบแทนพันธบัตรสหรัฐเมื่อไม่นานมานี้ เฟดอาจไม่จำเป็นต้องปรับขึ้นอัตราดอกเบี้ยอีก" หุ้นกลุ่มสินค้าอุปโภคบริโภคร่วงลง นำโดยหุ้นคลอโร็กซ์ (Clorox) ซึ่งเป็นผู้ผลิตสินค้าสำหรับทำความสะอาด ร่วงลง 5.2% หลังบริษัทคาดการณ์ว่าจะประสบปัญหาขาดทุนในไตรมาสแรกปีหน้า หุ้นเจนเนอรัล มอเตอร์ (GM) ซึ่งเป็นบริษัทผลิตรถยนต์รายใหญ่ที่สุดของสหรัฐ ดิ่งลง 2.35% เนื่องจากความกังวลเกี่ยวกับผลกระทบที่เกิดจากการผลงงานประท้วงของสหภาพแรงงานยานยนต์สหรัฐ (UAW) รวมทั้งรายงานข่าวที่ว่า ทางกรสหรัฐสั่งเรียกคืนรถยนต์ของ GM เนื่องจากมีปัญหากับถุงลมนิรภัย ซึ่งอาจทำให้ผู้ขับขี่เสียชีวิตหรือได้รับบาดเจ็บ นักลงทุนจับตาดูการเปิดเผยตัวเลขจ้างงานนอกภาคเกษตรประจำเดือนก.ย.ของสหรัฐในวันนี้ เวลาประมาณ 19.30 น.ตามเวลาไทย ขณะที่นักวิเคราะห์คาดการณ์ว่า ตัวเลขจ้างงานนอกภาคเกษตรจะเพิ่มขึ้น 163,000 ตำแหน่งในเดือนก.ย. หลังจากเพิ่มขึ้น 187,000 ตำแหน่งในเดือนส.ค. และคาดว่าอัตราว่างงานเดือนก.ย.จะลดลงสู่ระดับ 3.7% จากระดับ 3.8% ในเดือนส.ค.

	Close	Change	Volume	OI
SET50	887.91	1.6	1,798,411,500	673,496
S50V23	889.60	0.7	91	5,989
S50X23	886.60	-1.6	18	49
S50Z23	887.50	0.7	300,219	575,291
S50H24	886.40	0.9	30,632	59,413

Source: TQ Pro

	Last	Support	Resistance
SET50	887.91	870	890/900
S50Z23	887.50	870	890/900
S50H24	886.40	870	890/900

Source: Kingsford Securities

Volume by Investors	SET (Million Bath)	Index Futures (Contracts)
Local Institutions	1,692.71	-108
Foreign	-2,140.46	-4,560
Local Investor	490.09	4,668

ข้อมูลในเอกสารฉบับนี้ รวบรวมมาจากแหล่งข้อมูลที่น่าเชื่อถือ อย่างไรก็ดี บริษัทหลักทรัพย์ คิงส์ฟอร์ด จำกัด (มหาชน) ไม่สามารถที่จะยืนยันหรือรับรองความถูกต้องของข้อมูลเหล่านี้ได้ ไม่ว่าประการใด ๆ บทวิเคราะห์ในเอกสารนี้ จัดทำขึ้นโดยอ้างอิงหลักเกณฑ์ทางวิชาการเกี่ยวกับหลักการวิเคราะห์ และมีได้เป็นการชี้แนะ หรือเสนอแนะให้ซื้อหรือขายหลักทรัพย์ใด ๆ การตัดสินใจซื้อหรือขายหลักทรัพย์ใด ๆ ของผู้อ่าน ไม่ว่าจะเกิดจากการอ่านบทความในเอกสารนี้หรือไม่ก็ตาม ล้วนเป็นผลจากการใช้วิจารณญาณของผู้อ่าน โดยไม่มีส่วนเกี่ยวข้องกับหรือเป็นเหตุพัวพันใด ๆ กับ บริษัทหลักทรัพย์ คิงส์ฟอร์ด จำกัด (มหาชน) ไม่ว่ากรณีใด

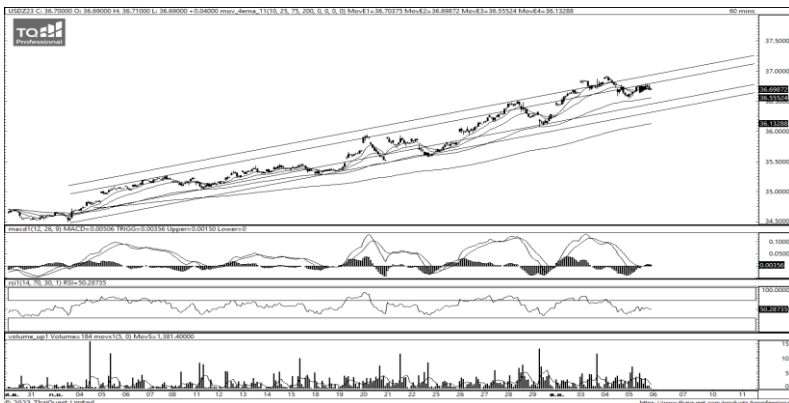
SET50 Index Futures



KINGSFORD

Series	Close	Chg	Vol. Contracts	OI	OI Chg	Theoretical	Basis	Daly Left	LTD
S50V23	889.60	0.7	91	5,948	41	887.59	1.69	24	30/10/2023
S50X23	886.60	-1.6	18	53	-4	887.19	-1.31	54	29/11/2023
S50Z23	887.50	0.7	300,219	485,870	0	886.80	-0.41	83	28/12/2023
S50H24	886.40	0.9	30,632	52,337	89,421	885.58	-1.51	174	28/3/2024
S50M24	889.60	0.7	91	5,948	41	887.59	1.69	24	27/6/2024

Currency Futures



ที่มา: Kingsford Research

ภาพการลงทุนระยะสั้น

เข้านี้ dollar index อยู่ที่ 106.41 จุด แข็งค่าขึ้น 0.07% โดยที่ USDZ23 เมื่อวานนี้ ปิดก่อนค่าลง 0.10 บาท/ USD ค่าเงินยังมีการเคลื่อนไหวอยู่เหนือแนวโน้มขาขึ้น และมีการปรับตัวกลับขึ้นมาเหนือ EMA 10 และ 25 วัน อีกครั้ง ส่วน Indicator อย่าง RSI กลับมาสนับสนุนในแนวโน้มขาขึ้น ส่วน MACD อ่อนกำลังเข้าใกล้ 0 ซึ่งส่งผลให้ในระยะสั้นค่าเงินจะมีการเคลื่อนไหวไปทางปรับตัวอ่อนค่าแต่ยังมีกรอบในการขึ้นที่จำกัดอยู่ จากการกดของกรอบบนแนวโน้มขาขึ้นระดับ 1 เดือน มองกรอบการเคลื่อนไหวของ USDZ23 อยู่ที่แนวรับ 36.50 และมีแนวต้านที่ 36.90 ใช้ 36.50 เป็นเกณฑ์ในการเลือกข้างจะปลอดภัยกว่า

	Last	Change	Volume	OI
USDV23	36.86	-0.11	2,607	14,388
USDX23	36.74	-0.13	4,207	7,761
USDZ23	36.66	-0.10	38,836	99,559
USDH24	36.35	-0.12	6,779	14,260

Source: TQ Pro

	Last	Support	Resistance
RTXUSTB	36.92	36.60	37.20
USDZ23	36.66	36.50	36.90
USDH24	36.35	36.00	36.50

Source: Kingsford Securities

Apichai Raomanachai

Fundamental and Technical Investment Analysis

ID No. 002939 Tel 02-829-6999 Ext 2200

Email : apichai.ra@kfsec.co.th

Nut Kaewborisutsakul

Assistant Investment Analyst

ข้อมูลในเอกสารฉบับนี้ รวบรวมมาจากแหล่งข้อมูลที่น่าเชื่อถือ อย่างไรก็ดี บริษัทหลักทรัพย์ คิงส์ฟอร์ด จำกัด (มหาชน) ไม่สามารถที่จะยืนยันหรือรับรองความถูกต้องของข้อมูลเหล่านี้ได้ ไม่ว่าประการใด ๆ บทวิเคราะห์ในเอกสารนี้ จัดทำขึ้นโดยอ้างอิงหลักเกณฑ์ทางวิชาการเกี่ยวกับหลักการวิเคราะห์ และไม่ได้เป็นการชี้แนะ หรือเสนอแนะให้ซื้อหรือขายหลักทรัพย์ใด ๆ การตัดสินใจซื้อหรือขายหลักทรัพย์ใด ๆ ของผู้อ่าน ไม่ว่าจะเกิดจากการอ่านบทความในเอกสารนี้หรือไม่ก็ตาม ล้วนเป็นผลจากการใช้วิจารณญาณของผู้อ่าน โดยไม่มีส่วนเกี่ยวข้องกับหรือพ่นพิษแก่ผู้ใด ๆ กับ บริษัทหลักทรัพย์ คิงส์ฟอร์ด จำกัด (มหาชน) ไม่ว่ากรณีใด



Most Active Grainer (%chg)

Rank	STOCK	OI	Price Chg (20 Working Days)
1	KCE	4,938	12.56%
2	MEGA	914	9.64%
3	JMT	4,832	5.38%
4	BH	1,333	3.14%
5	BCP	1,059	2.63%
6	HANA	4,765	2.50%
7	EPG	3,214	1.45%
8	JAS	155,324	1.00%
9	BDMS	6,776	0.92%
10	ESSO	30,314	0.00%
11	TTW	1,132	-0.55%
12	TRUE	24,054	-1.42%
13	THG	285	-2.61%
14	LPN	1,468	-2.87%
15	PTTEP	3,095	-3.58%
16	KTC	69,941	-3.68%
17	GULF	18,427	-3.74%
18	BLAND	21,379	-3.80%
19	AMATA	1,214	-4.62%
20	TIPIPP	3,891	-4.62%
21	TASCO	1,729	-4.73%
22	BPP	518	-4.79%
23	PSH	882	-5.26%
24	PSL	4,073	-5.70%
25	MBK	2,860	-5.82%
26	KKP	2,827	-6.09%
27	BEM	11,456	-6.40%
28	BANPU	100,484	-6.67%
29	CPN	2,047	-7.06%
30	ORI	8,061	-7.08%

Top Gainers OI (%chg)

STOCK	OI	%Daily Top OI Change	STOCK	OI	%5 Day Top OI Change
SPCG	451	1354.84%	SPCG	451	1354.84%
BLA	2,798	135.13%	INTUCH	1,863	25.03%
BCH	3,491	29.44%	TVO	526	0.00%
LH	22,815	9.67%	DELTA	2,356	-7.79%
BAY	306	0.66%	QH	11,273	-8.87%
QH	11,273	0.00%	LH	22,815	-9.63%
TVO	526	0.00%	SPRC	4,388	-11.48%
KTC	69,941	-0.27%	HMPRO	14,130	-16.19%
SPRC	4,388	-0.84%	CK	2,213	-16.62%
ICHI	12,504	-1.73%	SGP	1,807	-17.34%
CK	2,213	-1.91%	BA	12,164	-18.94%
MINT	4,208	-2.59%	RS	57,941	-18.95%
SIRI	28,262	-3.69%	TASCO	1,729	-20.72%
DELTA	2,356	-4.27%	BAY	306	-23.50%
TOP	4,482	-4.74%	PTTGC	16,220	-24.02%

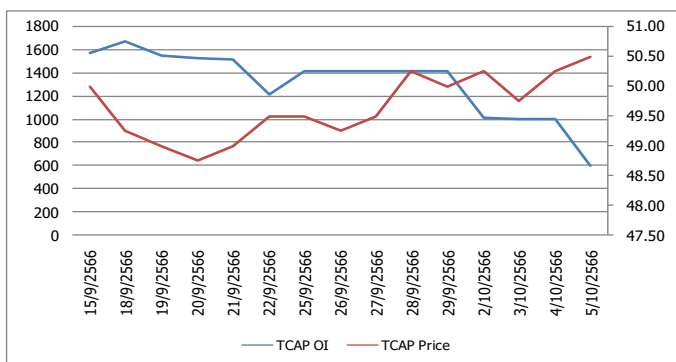
Source: TQ Pro

Top Loser OI (%chg)

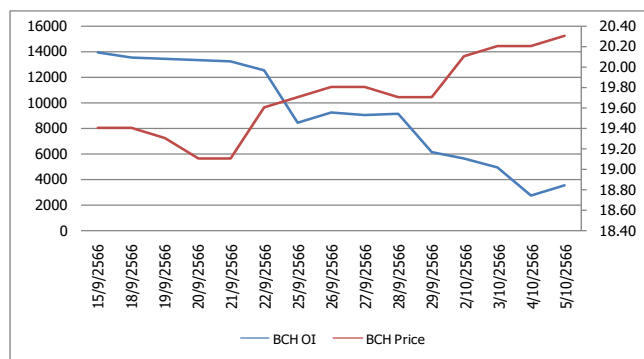
STOCK	OI	%Daily Top OI Change	STOCK	OI	%5 Day Top OI Change
BLAND	21,379	-84.32%	BEC	1,537	-92.97%
EASTW	196	-71.96%	BLAND	21,379	-89.97%
ERW	1,311	-60.61%	ERW	1,311	-81.27%
STPI	13,911	-52.77%	BCPG	7,299	-79.38%
LPN	1,468	-50.56%	BPP	518	-79.34%
MAJOR	3,910	-49.11%	STPI	13,911	-79.23%
BEM	11,456	-46.66%	BEAUTY	11,865	-75.67%
BPP	518	-43.57%	S	8,717	-75.21%
UNIQ	2,937	-40.53%	SUPER	27,145	-73.78%
CKP	8,212	-40.32%	EASTW	196	-71.96%
TCAP	602	-40.04%	GFPT	3,606	-71.22%
THCOM	5,160	-39.39%	UNIQ	2,937	-70.60%
BCPG	7,299	-38.66%	BLA	2,798	-70.32%
AEONTS	226	-38.25%	SAWAD	9,728	-69.17%
KTB	25,381	-37.47%	MAJOR	3,910	-67.45%

หุ้นที่มีทิศทาง ราคาและ OI ที่น่าจับตามอง

OI Trend TCAP



OI Trend BCH



Recommend : Short **Resistance : 51.00**
Support : 49.50 **Stop-Loss : 51.50**

Recommend : Long **Resistance : 20.60**
Support : 20.10 **Stop-Loss : 20.00**

Source: KINGSFORD

APICHAJ RAOMANACHAI No. 002939
 NUT KAEWBORISUTSAKUL Asst. Derivatives Analyst

ข้อมูลในเอกสารฉบับนี้ รวบรวมมาจากแหล่งข้อมูลที่น่าเชื่อถือ อย่างไรก็ตาม บริษัทหลักทรัพย์ คิงส์ฟอร์ด จำกัด (มหาชน) ไม่สามารถที่จะยืนยันหรือรับรองความถูกต้องของข้อมูลเหล่านี้ได้ ไม่ว่าประการใด ๆ บทวิเคราะห์ในเอกสารนี้ จัดทำขึ้นโดยอ้างอิงหลักการทางวิชาการเกี่ยวกับหลักการวิเคราะห์ และไม่ได้เป็นการชี้นำ หรือเสนอแนะให้ซื้อหรือขายหลักทรัพย์ใด ๆ การตัดสินใจซื้อหรือขายหลักทรัพย์ใด ๆ ของผู้อ่าน ไม่ว่าจะเกิดจากการอ่านบทความในเอกสารหรือไม่ได้ก็ตาม ล้วนเป็นผลจากการใช้วิจารณญาณของผู้อ่าน โดยไม่มีส่วนเกี่ยวข้องกับหรือที่ระบุพันใด ๆ กับ บริษัทหลักทรัพย์ คิงส์ฟอร์ด จำกัด(มหาชน) ไม่ว่ากรณีใด

Short Sales



KINGSFORD

มูลค่าการขายชอร์ต ณ วันที่ 05 ตุลาคม 2566

หลักทรัพย์	ปริมาณหุ้นที่ขายชอร์ต (หุ้น)	มูลค่าการขายชอร์ต (บาท)	%เทียบมูลค่าซื้อขายตลาดรวม
AAI	106,000	407,040	2.31%
AAV	4,399,200	11,127,224	10.56%
AAV-R	2,233,600	5,643,662	5.36%
ACC	452,600	238,840	7.10%
ACE	75,500	118,843	0.70%
ACE-R	3,100	4,893	0.03%
ADVANC	591,500	132,917,600	15.43%
ADVANC-R	329,300	73,779,600	8.59%
AEONTS	8,300	1,252,650	3.58%
AEONTS-R	12,100	1,843,400	5.22%
AGE-R	100	206	0.02%
AH	174,900	5,805,825	14.39%
AH-R	20,100	668,325	1.65%
AIE	64,800	101,488	8.65%
AIT	26,700	125,990	7.64%
AMATA	420,900	10,530,095	14.01%
AMATA-R	212,700	5,328,470	7.08%
AOT	1,248,800	85,735,625	5.32%
AOT-R	677,800	46,453,025	2.89%
AP	1,646,400	18,596,260	7.03%
AP-R	605,600	6,890,050	2.58%
AS	100	830	0.05%
ASIAN	39,800	298,925	4.60%
ASK	7,400	161,450	3.23%
ASK-R	19,800	430,850	8.64%
ASW	29,700	257,195	12.52%
AU-R	2,400	24,000	0.34%
AUCT	32,400	327,240	15.80%
AURA	8,400	147,840	2.24%
AWC	10,659,500	38,550,868	11.63%
AWC-R	6,238,000	22,536,190	6.81%
BA	700,300	10,629,270	16.82%
BA-R	30,100	454,680	0.72%
BAFS	6,800	192,100	3.36%
BAFS-R	8,000	226,000	3.95%
BAM	2,199,000	22,462,620	28.43%
BAM-R	860,700	8,801,930	11.13%
BANPU	14,244,000	108,090,930	18.52%
BAY	24,400	744,200	9.38%
BAY-R	19,000	579,900	7.31%
BBIK	4,800	512,400	8.35%
BBIK-R	500	53,750	0.87%
BBL	259,700	43,726,000	5.46%
BBL-R	21,500	3,618,450	0.45%
BCH	366,300	7,405,120	4.60%
BCH-R	798,500	16,137,850	10.02%
BCP	218,300	8,515,800	3.54%
BCP-R	221,700	8,666,300	3.59%
BCPG	407,600	3,799,025	18.63%
BCPG-R	51,900	482,685	2.37%
BDMS	7,147,100	196,545,250	10.38%
BDMS-R	1,016,000	27,940,000	1.48%
BE8	25,900	910,750	2.53%
BEC	216,300	1,374,240	6.46%
BEC-R	236,700	1,499,635	7.07%

ข้อมูลในเอกสารฉบับนี้ รวบรวมมาจากแหล่งข้อมูลที่เชื่อถือได้ อย่างไรก็ตาม บริษัทหลักทรัพย์ คิงส์ฟอร์ด จำกัด (มหาชน) ไม่สามารถที่จะยืนยันหรือรับรองความถูกต้องของข้อมูลเหล่านี้ได้ ไม่ว่าประการใด ๆ บทวิเคราะห์ในเอกสารนี้ จัดทำขึ้นโดยอ้างอิงหลักเกณฑ์ทางวิชาการเกี่ยวกับหลักการวิเคราะห์ และมีได้เป็นการชี้แนะ หรือเสนอแนะให้ซื้อหรือขายหลักทรัพย์ใด ๆ การตัดสินใจซื้อหรือขายหลักทรัพย์ใด ๆ ของผู้อ่าน ไม่ว่าจะเกิดจากการอ่านบทความในเอกสารนี้หรือไม่ก็ตาม ล้วนเป็นผลจากการใช้วิจารณญาณของผู้อ่าน โดยไม่มีส่วนเกี่ยวข้องหรือพันธะผูกพันใด ๆ กับ บริษัทหลักทรัพย์ คิงส์ฟอร์ด จำกัด (มหาชน) ไม่ว่ากรณีใด

Short Sales



KINGSFORD

มูลค่าการขายชอร์ต ณ วันที่ 5 ตุลาคม 2566

หลักทรัพย์	ปริมาณหุ้นที่ขายชอร์ต (หุ้น)	มูลค่าการขายชอร์ต (บาท)	%เทียบมูลค่าซื้อขายตลาดรวม
BEM	1,791,500	14,340,815	7.61%
BEM-R	1,602,600	12,855,940	6.81%
BGRIM	1,133,700	30,254,275	6.15%
BGRIM-R	2,834,700	75,412,125	15.37%
BH	69,200	18,173,900	4.43%
BH-R	144,200	37,894,400	9.23%
BJC	39,500	1,186,625	2.73%
BJC-R	95,900	2,880,875	6.63%
BLA	359,200	10,086,150	5.76%
BLA-R	526,600	14,822,400	8.44%
BPP	92,600	1,263,630	12.96%
BPP-R	126,200	1,737,520	17.67%
BRI	21,300	170,805	1.74%
BTG	6,900	155,940	1.50%
BTG-R	35,700	806,820	7.78%
BTS	8,100,900	57,756,560	26.56%
BTS-R	6,576,700	46,769,245	21.57%
BYD	803,800	5,192,015	10.16%
BYD-R	778,700	5,013,495	9.84%
CBG	215,600	16,637,125	4.39%
CBG-R	245,900	18,956,700	5.01%
CCET	18,900	29,706	1.12%
CENTEL	184,000	8,441,000	4.67%
CENTEL-R	225,200	10,332,125	5.71%
CHG	2,425,600	8,010,318	12.95%
CHG-R	1,671,900	5,513,230	8.92%
CK	72,600	1,494,510	4.95%
CK-R	260,800	5,371,230	17.79%
CKP	611,200	1,951,506	20.18%
CKP-R	290,500	926,702	9.59%
COM7	534,600	16,769,125	11.09%
COM7-R	108,200	3,408,250	2.25%
CPALL	1,318,700	79,811,375	10.31%
CPALL-R	718,000	43,565,200	5.61%
CPAXT	298,800	9,486,900	5.36%
CPF	163,100	3,282,340	3.03%
CPF-R	203,400	4,093,490	3.78%
CPN	386,300	24,105,475	7.50%
CPN-R	465,900	29,042,775	9.04%
CRC	828,400	32,899,125	8.89%
CRC-R	1,181,100	46,732,825	12.68%
CV	14,600	12,118	0.32%
DCC	273,200	456,244	13.65%
DCC-R	10,900	18,200	0.54%
DELTA	909,300	77,591,725	4.17%
DELTA-R	1,481,400	125,932,825	6.80%
DITTO	47,000	1,215,900	5.44%
DITTO-R	133,900	3,447,575	15.51%
DMT	21,600	259,990	2.79%
DOHOME	500,100	5,622,520	6.77%
DOHOME-R	468,600	5,259,970	6.34%
DUSIT	165,400	1,421,850	12.32%
EA	672,800	33,554,200	5.40%
EA-R	1,738,000	86,342,175	13.94%
EGCO	75,500	8,746,550	4.24%

ข้อมูลในเอกสารฉบับนี้ รวบรวมมาจากแหล่งข้อมูลที่เชื่อถือได้ อย่างไรก็ตาม บริษัทหลักทรัพย์ คิงส์ฟอร์ด จำกัด (มหาชน) ไม่สามารถที่จะยืนยันหรือรับรองความถูกต้องของข้อมูลเหล่านี้ได้ ไม่ว่าประการใด ๆ บทวิเคราะห์นี้ออกสารนี้ จัดทำขึ้นโดยอ้างอิงหลักเกณฑ์ทางวิชาการเกี่ยวกับหลักการวิเคราะห์ และมีได้เป็นการชี้แนะ หรือเสนอแนะให้ซื้อหรือขายหลักทรัพย์ใด ๆ การตัดสินใจซื้อหรือขายหลักทรัพย์ใด ๆ ของผู้อ่าน ไม่ว่าจะเกิดจากการอ่านบทความในเอกสารนี้หรือไม่ก็ตาม ล้วนเป็นผลจากการใช้วิจารณญาณของผู้อ่าน โดยไม่มีส่วนเกี่ยวข้องหรือพันธะผูกพันใด ๆ กับ บริษัทหลักทรัพย์ คิงส์ฟอร์ด จำกัด (มหาชน) ไม่ว่ากรณีใด

Short Sales



KINGSFORD

มูลค่าการขายชอร์ต ณ วันที่ 05 ตุลาคม 2566

หลักทรัพย์	ปริมาณหุ้นที่ขายชอร์ต (หุ้น)	มูลค่าการขายชอร์ต (บาท)	%เทียบมูลค่าซื้อขายตลาดรวม
EGCO-R	80,300	9,258,700	4.51%
EKH	25,700	203,030	3.07%
EPG	138,600	963,270	6.88%
EPG-R	201,900	1,396,370	10.03%
ERW	1,012,800	5,387,565	5.41%
ESSO-R	10,600	104,320	0.04%
ETC	17,500	49,700	0.96%
FORTH	92,400	2,623,375	10.48%
FORTH-R	10,700	303,725	1.21%
FSMART	23,600	211,840	3.33%
GFPT	68,600	713,440	5.53%
GFPT-R	86,500	899,200	6.97%
GLOBAL	1,010,900	16,409,340	15.75%
GLOBAL-R	22,300	361,260	0.35%
GPSC	594,800	25,676,725	4.46%
GPSC-R	1,152,900	49,744,950	8.64%
GULF	1,129,300	50,774,875	5.86%
GULF-R	2,264,900	101,936,825	11.75%
GUNKUL	1,797,100	5,440,220	7.68%
GUNKUL-R	4,279,100	12,884,192	18.28%
HANA	240,800	14,891,225	1.60%
HANA-R	1,361,400	84,044,200	9.03%
HENG	103,200	248,126	6.94%
HL	1,000	11,250	1.59%
HMPRO	2,346,300	28,764,610	7.68%
HMPRO-R	1,563,100	19,112,290	5.12%
HTC	107,000	1,710,080	19.38%
HUMAN	41,700	452,390	2.14%
ICHI	249,700	4,204,230	2.02%
ICHI-R	435,700	7,418,350	3.53%
III	94,400	1,058,770	6.59%
ILM	27,400	635,210	2.83%
INTUCH	251,700	18,055,825	5.80%
INTUCH-R	462,600	33,184,725	10.66%
IRPC	3,268,200	6,538,954	18.68%
IRPC-R	2,170,700	4,341,625	12.41%
ITC	121,700	2,377,670	4.19%
ITC-R	51,400	1,002,140	1.77%
IVL	519,900	13,127,475	8.53%
IVL-R	104,600	2,618,675	1.72%
JAS-R	382,800	781,534	4.80%
JMART	1,629,000	36,960,120	6.36%
JMART-R	735,600	16,749,520	2.87%
JMT	708,200	34,506,725	5.04%
JMT-R	344,700	16,656,250	2.45%
JTS	9,800	279,900	8.94%
JTS-R	2,900	83,825	2.65%
KAMART	34,200	406,980	1.51%
KBANK	612,300	77,602,450	8.39%
KBANK-R	970,000	122,766,900	13.30%
KCE	113,400	6,359,775	1.30%
KCE-R	645,000	36,205,925	7.38%
KEX	473,900	3,051,075	23.64%
KEX-R	50,500	323,230	2.52%

ข้อมูลในเอกสารฉบับนี้ รวบรวมมาจากแหล่งข้อมูลที่เชื่อถือได้ อย่างไรก็ตาม บริษัทหลักทรัพย์ คิงส์ฟอร์ด จำกัด (มหาชน) ไม่สามารถที่จะยืนยันหรือรับรองความถูกต้องของข้อมูลเหล่านี้ได้ ไม่ว่าประการใด ๆ บทวิเคราะห์ในเอกสารนี้ จัดทำขึ้นโดยอ้างอิงหลักเกณฑ์ทางวิชาการเกี่ยวกับหลักการวิเคราะห์ และมีได้เป็นการชี้แนะ หรือเสนอแนะให้ซื้อหรือขายหลักทรัพย์ใด ๆ การตัดสินใจซื้อหรือขายหลักทรัพย์ใด ๆ ของผู้อ่าน ไม่ว่าจะเกิดจากการอ่านบทความในเอกสารนี้หรือไม่ก็ตาม ล้วนเป็นผลจากการใช้วิจารณญาณของผู้อ่าน โดยไม่มีส่วนเกี่ยวข้องกับหรือพันธะผูกพันใด ๆ กับ บริษัทหลักทรัพย์ คิงส์ฟอร์ด จำกัด (มหาชน) ไม่ว่ากรณีใด

Short Sales



KINGSFORD

มูลค่าการขายชอร์ต ณ วันที่ 05 ตุลาคม 2566

หลักทรัพย์	ปริมาณหุ้นที่ขายชอร์ต (หุ้น)	มูลค่าการขายชอร์ต (บาท)	%เทียบมูลค่าซื้อขายตลาดรวม
KGI	10,100	45,248	1.63%
KKP	204,700	11,161,425	7.70%
KKP-R	150,700	8,170,225	5.67%
KLINIQ	1,300	49,400	0.24%
KSL	131,900	367,626	4.89%
KSL-R	165,500	460,270	6.13%
KTB	3,307,100	62,997,440	13.83%
KTB-R	2,403,800	45,674,050	10.06%
KTC	343,900	15,349,250	7.45%
KTC-R	271,400	12,233,600	5.88%
LANNA	11,800	177,670	3.80%
LANNA-R	300	4,500	0.10%
LH	10,977,300	83,627,420	9.34%
LH-R	9,753,700	73,783,150	8.30%
LHFG	44,500	44,945	1.01%
LPN	8,400	34,012	3.12%
M	44,900	1,976,600	2.99%
M-R	227,400	9,893,825	15.12%
MAJOR	33,200	455,890	3.35%
MAJOR-R	49,700	690,210	5.01%
MASTER	20,000	1,227,500	2.63%
MASTER-R	1,300	79,075	0.17%
MBK	8,000	142,400	1.28%
MBK-R	65,300	1,163,010	10.45%
MC	142,800	1,894,430	13.53%
MEB-R	500	15,875	0.09%
MEGA	104,600	4,697,950	5.10%
MEGA-R	251,600	11,286,925	12.26%
MGC-R	11,800	85,050	2.93%
MINT	2,039,700	63,054,350	18.12%
MINT-R	1,236,900	38,384,250	10.99%
MOSHI-R	1,300	71,050	0.51%
MTC	1,010,900	36,803,375	7.49%
MTC-R	1,660,400	60,244,075	12.30%
NER	210,200	944,280	7.71%
NEX	1,030,500	11,835,880	5.05%
NEX-R	188,700	2,159,190	0.92%
NOBLE	16,700	67,134	5.78%
NRF	80,700	434,245	3.21%
NSL	18,700	425,650	2.22%
ONEE	711,800	2,779,810	4.43%
ONEE-R	200	796	0.00%
OR	2,820,100	50,197,160	13.33%
OR-R	2,080,400	37,135,270	9.83%
ORI	796,900	7,879,685	18.80%
ORI-R	670,200	6,659,935	15.81%
OSP	799,900	19,523,680	7.04%
OSP-R	1,633,000	39,774,390	14.37%
OTO	121,400	125,216	1.68%
PCC	4,800	14,790	0.66%
PLANB	551,800	4,632,810	3.81%
PLANB-R	346,300	2,869,825	2.39%
PLAT	4,000	11,920	1.07%
PR9	49,700	858,820	7.09%

ข้อมูลในเอกสารฉบับนี้ รวบรวมมาจากแหล่งข้อมูลที่เชื่อถือได้ อย่างไรก็ตาม บริษัทหลักทรัพย์ คิงส์ฟอร์ด จำกัด (มหาชน) ไม่สามารถที่จะยืนยันหรือรับรองความถูกต้องของข้อมูลเหล่านี้ได้ ไม่ว่าประการใด ๆ บทวิเคราะห์ในเอกสารนี้ จัดทำขึ้นโดยอ้างอิงหลักเกณฑ์ทางวิชาการเกี่ยวกับหลักการวิเคราะห์ และมีได้เป็นการชี้แนะ หรือเสนอแนะให้ซื้อหรือขายหลักทรัพย์ใด ๆ การตัดสินใจซื้อหรือขายหลักทรัพย์ใด ๆ ของผู้อ่าน ไม่ว่าจะเกิดจากการอ่านบทความในเอกสารนี้หรือไม่ก็ตาม ล้วนเป็นผลจากการใช้วิจารณญาณของผู้อ่าน โดยไม่มีส่วนเกี่ยวข้องกับหรือพันธะผูกพันใด ๆ กับ บริษัทหลักทรัพย์ คิงส์ฟอร์ด จำกัด (มหาชน) ไม่ว่ากรณีใด

Short Sales



KINGSFORD

มูลค่าการขายชอร์ต ณ วันที่ 05 ตุลาคม 2566

หลักทรัพย์	ปริมาณหุ้นที่ขายชอร์ต (หุ้น)	มูลค่าการขายชอร์ต (บาท)	%เทียบมูลค่าซื้อขายตลาดรวม
PR9-R	4,800	82,670	0.68%
PRIME	80,000	97,076	0.21%
PRM	1,650,900	10,454,770	16.45%
PRM-R	51,100	317,680	0.51%
PSH	22,400	284,650	4.72%
PSH-R	37,500	476,250	7.90%
PSL	126,500	1,147,330	2.00%
PSL-R	224,400	2,030,920	3.54%
PTG	60,200	535,780	2.43%
PTG-R	449,500	4,013,600	18.13%
PTL	1,900	23,370	0.82%
PTT	995,600	31,859,200	6.75%
PTT-R	359,500	11,414,125	2.44%
PTTEP	773,100	124,128,200	6.25%
PTTEP-R	1,397,200	224,022,100	11.30%
PTTGC	621,000	20,388,100	10.90%
PTTGC-R	935,700	30,554,925	16.42%
QH	754,000	1,673,880	14.75%
QH-R	29,600	65,712	0.58%
RABBIT	2,084,900	1,299,672	9.08%
RATCH	506,200	15,513,475	9.61%
RATCH-R	822,200	25,133,825	15.61%
RBF	182,800	2,070,760	2.90%
RBF-R	249,700	2,807,490	3.96%
RCL	50,200	1,084,650	5.00%
RCL-R	32,500	699,690	3.24%
RJH-R	8,800	249,775	9.39%
ROJNA	116,400	797,140	2.66%
ROJNA-R	4,800	32,845	0.11%
RS	121,800	1,711,800	3.31%
RS-R	9,400	132,540	0.26%
S	194,400	196,344	8.25%
S-R	80,100	80,901	3.40%
SABINA	14,300	377,800	5.29%
SABUY	1,696,200	11,129,290	7.64%
SABUY-R	88,700	576,475	0.40%
SAK	12,400	55,718	1.56%
SAMART	38,500	194,425	4.83%
SAPPE	500	43,250	0.02%
SAPPE-R	54,100	4,661,300	2.32%
SAT	38,100	687,310	3.67%
SAT-R	17,300	314,860	1.67%
SAWAD	621,600	27,073,925	6.71%
SAWAD-R	569,000	24,799,350	6.14%
SC	262,400	1,034,614	4.17%
SC-R	151,000	592,006	2.40%
SCB	227,700	23,503,100	1.24%
SCB-R	1,619,900	167,229,250	8.84%
SCC	104,700	31,551,900	5.04%
SCC-R	208,500	63,005,400	10.04%
SCGP	536,400	19,580,375	6.00%
SCGP-R	866,900	31,636,650	9.69%
SCI	19,600	14,700	30.02%
SGC	292,500	485,550	1.30%
SGP	2,600	20,800	2.09%
SGP-R	16,700	133,600	13.45%

ข้อมูลในเอกสารฉบับนี้ รวบรวมมาจากแหล่งข้อมูลที่เชื่อถือได้ อย่างไรก็ตาม บริษัทหลักทรัพย์ คิงส์ฟอร์ด จำกัด (มหาชน) ไม่สามารถที่จะยืนยันหรือรับรองความถูกต้องของข้อมูลเหล่านี้ได้ ไม่ว่าประการใด ๆ บทวิเคราะห์ในเอกสารนี้ จัดทำขึ้นโดยอ้างอิงหลักเกณฑ์ทางวิชาการเกี่ยวกับหลักการวิเคราะห์ และมีได้เป็นการชี้แนะ หรือเสนอแนะให้ซื้อหรือขายหลักทรัพย์ใด ๆ การตัดสินใจซื้อหรือขายหลักทรัพย์ใด ๆ ของผู้อ่าน ไม่ว่าจะเกิดจากการอ่านบทความในเอกสารนี้หรือไม่ก็ตาม ล้วนเป็นผลจากการใช้วิจารณญาณของผู้อ่าน โดยไม่มีส่วนเกี่ยวข้องกับหรือพึ่งพิงผูกพันใด ๆ กับ บริษัทหลักทรัพย์ คิงส์ฟอร์ด จำกัด (มหาชน) ไม่ว่ากรณีใด

Short Sales



KINGSFORD

มูลค่าการขายชอร์ต ณ วันที่ 05 ตุลาคม 2566

หลักทรัพย์	ปริมาณหุ้นที่ขายชอร์ต (หุ้น)	มูลค่าการขายชอร์ต (บาท)	%เทียบมูลค่าซื้อขายตลาดรวม
SHR	1,039,600	2,722,432	24.86%
SINGER	704,500	8,625,830	5.07%
SIRI	22,699,300	37,898,091	8.50%
SIRI-R	7,111,800	11,831,911	2.66%
SIS	13,500	302,450	2.79%
SIS-R	14,200	317,100	2.94%
SISB	207,400	6,531,925	8.20%
SISB-R	149,900	4,738,075	5.93%
SJWD	275,800	4,007,990	5.66%
SJWD-R	56,300	816,520	1.16%
SKR	11,000	123,750	3.28%
SKY	101,000	3,773,325	1.45%
SKY-R	123,000	4,577,475	1.76%
SNNP	73,100	1,514,930	1.26%
SNNP-R	421,000	8,689,050	7.27%
SPA	56,200	706,570	1.85%
SPALI	2,322,400	45,794,460	18.95%
SPALI-R	1,412,800	27,962,380	11.53%
SPCG	25,000	307,500	11.32%
SPCG-R	3,600	44,350	1.63%
SPRC	2,283,500	19,051,355	8.69%
SPRC-R	4,256,600	35,317,100	16.19%
SSP	400	2,660	0.18%
SSP-R	2,700	17,950	1.18%
STA	577,700	8,406,630	14.34%
STA-R	543,700	7,873,020	13.50%
STANLY-R	400	71,600	2.55%
STEC	35,900	334,320	1.21%
STEC-R	422,300	3,918,855	14.29%
STGT	163,800	1,045,590	6.36%
STGT-R	21,500	135,780	0.83%
SUPER	2,143,500	986,010	17.79%
SUPER-R	1,424,800	655,408	11.82%
SUSCO	103,100	418,586	1.38%
SYNEX	11,700	135,110	4.35%
TASCO	370,300	6,001,200	10.60%
TASCO-R	107,400	1,732,280	3.07%
TCAP	118,500	5,955,900	9.25%
TCAP-R	51,600	2,592,900	4.03%
TEAMG	65,800	359,225	4.59%
TFG	113,400	410,354	9.28%
TFG-R	61,700	223,902	5.05%
TGE	29,200	56,408	0.15%
THANI	264,900	782,680	6.23%
THANI-R	586,200	1,734,426	13.78%
THCOM	253,700	3,495,590	4.68%
THCOM-R	102,600	1,411,170	1.89%
TIDLOR	2,361,600	48,665,440	10.26%
TIDLOR-R	541,300	11,088,310	2.35%
TIPH	150,700	5,256,125	20.71%
TIPH-R	42,200	1,469,125	5.80%
TISCO	266,000	26,352,550	4.39%
TISCO-R	699,100	69,530,075	11.54%
TKC	28,000	719,285	1.31%
TKN	335,500	4,142,870	7.88%
TKN-R	82,300	1,009,320	1.93%

ข้อมูลในเอกสารฉบับนี้ รวบรวมมาจากแหล่งข้อมูลที่เชื่อถือได้ อย่างไรก็ตาม บริษัทหลักทรัพย์ คิงส์ฟอร์ด จำกัด (มหาชน) ไม่สามารถที่จะยืนยันหรือรับรองความถูกต้องของข้อมูลเหล่านี้ได้ ไม่ว่าประการใด ๆ บทวิเคราะห์ในเอกสารนี้ จัดทำขึ้นโดยอ้างอิงหลักเกณฑ์ทางวิชาการเกี่ยวกับหลักการวิเคราะห์ และมีได้เป็นการชี้แนะ หรือเสนอแนะให้ซื้อหรือขายหลักทรัพย์ใด ๆ การตัดสินใจซื้อหรือขายหลักทรัพย์ใด ๆ ของผู้อ่าน ไม่ว่าจะเกิดจากการอ่านบทความในเอกสารนี้หรือไม่ก็ตาม ล้วนเป็นผลจากการใช้วิจารณญาณของผู้อ่าน โดยไม่มีส่วนเกี่ยวข้องกับหรือพันธะผูกพันใด ๆ กับ บริษัทหลักทรัพย์ คิงส์ฟอร์ด จำกัด (มหาชน) ไม่ว่ากรณีใด

Short Sales



KINGSFORD

มูลค่าการขายชอร์ต ณ วันที่ 05 ตุลาคม 2566

หลักทรัพย์	ปริมาณหุ้นที่ขายชอร์ต (หุ้น)	มูลค่าการขายชอร์ต (บาท)	%เทียบมูลค่าซื้อขายตลาดรวม
TKS	3,200	24,160	3.13%
TLI	1,316,700	15,899,090	4.43%
TOA	237,600	5,189,070	12.08%
TOA-R	120,300	2,640,800	6.11%
TOP	1,025,100	47,839,575	7.65%
TOP-R	2,322,200	108,352,425	17.34%
TPIPL	328,300	469,469	16.96%
TPIPL-R	353,400	505,362	18.26%
TQM	48,400	1,614,900	7.43%
TQM-R	10,600	350,025	1.63%
TRUE	2,172,600	15,048,725	5.77%
TRUE-R	2,100,200	14,492,140	5.58%
TTA	152,600	899,385	6.41%
TTA-R	111,100	651,325	4.67%
TTB	14,349,500	24,243,709	10.75%
TTB-R	1,507,100	2,533,974	1.13%
TTW	105,600	942,560	4.96%
TTW-R	222,800	1,987,515	10.47%
TU	2,120,500	29,819,980	11.96%
TU-R	866,500	12,172,500	4.89%
TVO	9,600	202,030	1.86%
TVO-R	16,900	355,740	3.28%
UBE	307,600	289,505	10.00%
UNIQ	3,500	10,010	0.95%
UVAN	7,000	57,750	1.20%
VGI	366,400	800,728	2.03%
VGI-R	344,100	752,898	1.91%
VIBHA	30,900	68,024	0.82%
VIBHA-R	390,900	859,410	10.39%
WHA	5,576,000	29,014,580	16.84%
WHA-R	1,683,600	8,784,620	5.08%
WHAUP-R	40,800	154,668	8.38%
WICE	6,800	49,130	2.87%
WORK	8,600	122,980	6.50%
XO	1,000	30,000	0.03%
XPG	6,826,800	8,016,661	2.74%
XPG-R	1,576,400	1,842,728	0.63%

หมายเหตุ - ไม่รวมรายการขายชอร์ตของสมาชิกที่เป็นผู้ร่วมค้ำหน่วยลงทุนหรือผู้ดูแลสภาพคล่องของหน่วยลงทุนของกองทุนรวมอีทีเอฟเพื่อบัญชีบริษัทประเภทเพื่อทำกำไรจากส่วนต่างของราคาหรือเพื่อดูแลสภาพคล่อง แล้วแต่กรณี

ข้อมูลในเอกสารฉบับนี้ รวบรวมมาจากแหล่งข้อมูลที่เชื่อถือได้ อย่างไรก็ตาม บริษัทหลักทรัพย์ คิงส์ฟอร์ด จำกัด (มหาชน) ไม่สามารถที่จะยืนยันหรือรับรองความถูกต้องของข้อมูลเหล่านี้ได้ ไม่ว่าประการใด ๆ บทวิเคราะห์ในเอกสารนี้ จัดทำขึ้นโดยอ้างอิงหลักเกณฑ์ทางวิชาการเกี่ยวกับหลักการวิเคราะห์ และมีได้เป็นการชี้แนะ หรือเสนอแนะให้ซื้อหรือขายหลักทรัพย์ใด ๆ การตัดสินใจซื้อหรือขายหลักทรัพย์ใด ๆ ของผู้อ่าน ไม่ว่าจะเกิดจากการอ่านบทความในเอกสารนี้หรือไม่ก็ตาม ล้วนเป็นผลจากการใช้วิจารณญาณของผู้อ่าน โดยไม่มีส่วนเกี่ยวข้องกับหรือพึ่งพิงผูกพันใด ๆ กับ บริษัทหลักทรัพย์ คิงส์ฟอร์ด จำกัด (มหาชน) ไม่ว่ากรณีใด

Stock Calendar



KINGSFORD

รายงานการเปลี่ยนแปลงการถือหลักทรัพย์ของผู้บริหาร (แบบ 59-2) ประจำวันที่ 05 ตุลาคม 2566

ชื่อผู้บริหาร	ประเภทหลักทรัพย์	วันที่ได้มา / จำนวน	จำนวน	ราคา	วิธีการ ได้มา/หน่าย	
JR	นาย จริญญา วิวัฒน์เจษฎาวัฒน์	หุ้นสามัญ	04/10/2566	64,000	5.47	ซื้อ
SUPER	นาย จอมทรัพย์ โลจายะ	หุ้นสามัญ	03/10/2566	9,000,000	0.46	ซื้อ
SUPER	นาย จอมทรัพย์ โลจายะ	หุ้นสามัญ	04/10/2566	1,000,000	0.46	ซื้อ
ZEN	นาย ศิริวัฒน์ ชัชวาลย์	หุ้นสามัญ	03/10/2566	28,100	11.10	ขาย
D	นาย พรศักดิ์ ดันตาปกุล	หุ้นสามัญ	03/10/2566	3,000	5.40	ซื้อ
WHART	นางสาว ณวัลริณี สุวินิจวงษ์	หน่วยทรัสต์	02/10/2566	6,000	9.90	ซื้อ
TSTE	นาย ประภาส ขุดิมาวรพันธ์	หุ้นสามัญ	04/10/2566	5,000	9.70	ซื้อ
BRI	นาย พีระพงศ์ จรุงเอก	หุ้นสามัญ	02/10/2566	757,200	8.22	ซื้อ
BRI	นาย พีระพงศ์ จรุงเอก	หุ้นสามัญ	03/10/2566	340,700	8.09	ซื้อ
BGT	นาง นันทริกา ชันช้อย	หุ้นสามัญ	03/10/2566	40,000	0.90	ซื้อ
BGT	นาง นันทริกา ชันช้อย	หุ้นสามัญ	04/10/2566	20,000	0.90	ซื้อ
BGT	นาย นพดล ธรรมวัฒนะ	หุ้นสามัญ	04/10/2566	48,000	0.90	ซื้อ
PSH	นาย พิเชิด กังวลกิจ	หุ้นสามัญ	03/10/2566	200,000	12.70	ซื้อ
PRIME	นาย พิรุณ ชินวัตร	หุ้นสามัญ	02/10/2566	2,000,000	1.30	ขาย
FTE	นาง ศรีสุรัตน์ ศิวินารถ	หุ้นสามัญ	04/10/2566	24,200	1.60	ซื้อ
MJD	นางสาว เพชรดา พูลวรลักษณ์	หุ้นสามัญ	03/10/2566	62,800	1.30	ซื้อ
MJD	นางสาว เพชรดา พูลวรลักษณ์	หุ้นสามัญ	04/10/2566	1,000	1.30	ซื้อ
YONG	นางสาว อรพรรณ ศลิษฐ์อรรรถกร	หุ้นสามัญ	03/10/2566	140,000	2.09	ซื้อ
UTP	นาย มงคล มังกรกนก	หุ้นสามัญ	04/10/2566	20,000	11.80	ซื้อ
READY	นาย วิวัฒน์ พงศธร	หุ้นสามัญ	28/09/2566	30,000	13.65	ขาย
VL	นาง ขุติภา กลิ่นสุวรรณ	หุ้นสามัญ	04/10/2566	700,000	0.89	ซื้อ
WICE	นาย ชูเดช คงสุนทร	หุ้นสามัญ	04/10/2566	20,000	7.22	ซื้อ
SPALI	นาง อัจฉรา ตั้งมดิธรรม	หุ้นสามัญ	03/10/2566	700	19.90	ซื้อ
SPALI	นาง อัจฉรา ตั้งมดิธรรม	หุ้นสามัญ	04/10/2566	100,000	19.90	ซื้อ
SPALI	นาย ประทีป ตั้งมดิธรรม	หุ้นสามัญ	03/10/2566	700	19.90	ซื้อ
SPALI	นาย ประทีป ตั้งมดิธรรม	หุ้นสามัญ	04/10/2566	100,000	19.90	ซื้อ
SKN	นาง กิตติยา นิ่มเลอร์	หุ้นสามัญ	03/10/2566	15,000	4.30	ซื้อ
SKN	นาง กิตติยา นิ่มเลอร์	หุ้นสามัญ	03/10/2566	15,000	4.32	ซื้อ
SFLEX	นาย ปรินทร์ธรณ์ อภินาครีวงศ์	หุ้นสามัญ	04/10/2566	80,000	3.18	ซื้อ
SPA	นาย วิบูลย์ อุดสาหจิต	หุ้นสามัญ	04/10/2566	246,100	12.50	ซื้อ
EP	นาย ยุทธ ชินสุภัคกุล	หุ้นสามัญ	04/10/2566	4,000	2.91	ซื้อ
EKH	นาย สุทธิพงษ์ ตั้งสัจจะพจน์	หุ้นสามัญ	04/10/2566	13,600	7.75	ซื้อ
SAF	นาย พิเศษ อริยเดชาวิช	หุ้นสามัญ	03/10/2566	49,000	1.03	ซื้อ
ADD	นาย รวิรินทร์ วีรัชพินทุ	หุ้นสามัญ	04/10/2566	2,000	5.95	ซื้อ
ADB	นางสาว สิริสุดา สุจริยานุรักษ์	หุ้นสามัญ	03/10/2566	120	1.06	ซื้อ

Stock Calendar



KINGSFORD

แบบรายงานการได้มาหรือจำหน่ายหลักทรัพย์ของกิจการ (แบบ 246-2) ประจำวันที่ 04 ตุลาคม 2566

ชื่อผู้บริหาร	ประเภทหลักทรัพย์	วันที่ได้มา / จำหน่าย	จำนวน	ราคา	วิธีการ ได้มา/หน่าย	
NRF	DP PARTNERS LIMITED	จำหน่าย	หุ้น	5.0451	0.9213	4.1237
NRF	นาย แดน ปฐมวาณิชย์	ได้มา	หุ้น	19.5216	0.9213	20.4429

Stock Calendar



KINGSFORD

October 2023				
Monday	Tuesday	Wednesday	Thursday	Friday

2	3	4	5	6
XD LHHOTEL (0.30)	NEWLISTED JPARK 400,000,000 Units META - XR (10 : 3 @ 0.24)	XD PTT (0.80) RS (0.60) TFMAMA (2.25) XE WAVE-W2 (1 : 4.49 @ .156) Shares ALPHAX 870,000,000 Shares	Shares RABBIT 25,446,400 Shares SIRI 4,450,000 Shares TVDH 40,770,447 Shares	XE META-W5 (1 : 1 @ 1.00) Shares ALPHAX 300,000,000 Shares

9	10	11	12	13
XD TTB (0.05) CHAYO (50 : 1 หุ้น) CHAYO (0.00111112) Shares SCM 2,860,400 Shares	CCET - XR (1 : 0.7863 @ -)			วันหยุด

XD - Excluding Dividend	XD(ST) - Excluding Stock Dividend	XM - Exclude meetings	XN - Ex-Capital Return	XI - Excluding Interest
XP - Excluding Principal	XR - Excluding Right	XW - Excluding Warrant	XS - Excluding Short-term Warrant	XA - Excluding All
XE - Excluding Exercise	*ND - No Dividend Payment	PD - Payment Date	XT - Excluding TSR ; @ - price per share / price per unit /	
XD - Excluding Dividend	XD(ST) - Excluding Stock Dividend	XM - Exclude meetings	XN - Ex-Capital Return	XI - Excluding Interest
XP - Excluding Principal	XR - Excluding Right	XW - Excluding Warrant	XS - Excluding Short-term Warrant	XA - Excluding All
XE - Excluding Exercise	*ND - No Dividend Payment	PD - Payment Date	XT - Excluding TSR ; @ - price per share / price per unit /	

NVDR Update

วันศุกร์ที่ 06 ตุลาคม 2566

Most Active Values (Btmn)

Top 20 Net Buying Value (B m)						Top 20 Net Selling Value (B m)						Month to Date				Year to Date			
ค.ค.-ก.ย.-66						ค.ค.-ก.ย.-66						ตุลาคม 2566				03 ม.ค.-5 ต.ค. 66			
5	4	3	2	29		5	4	3	2	29		Net Buy		Net Sell		Net Buy		Net Sell	
1 AOT	97.6	-67.0	-284.4	-91.4	551.1	SCB	-332.7	-78.4	-184.0	-155.5	272.2	ADVANC	817.25	SCB	(967.32)	CPALL	9,939.0	KBANK	-14,843.6
2 BBL	87.2	-54.5	-53.2	-10.0	216.0	HANA	-200.8	-103.2	-33.6	81.7	-237.0	GULF	721.16	AOT	(677.76)	BBL	5,904.2	AOT	-11,739.9
3 DELTA	81.3	-121.5	-398.4	419.3	245.8	PTTEP	-178.0	-132.1	-390.7	33.3	427.6	BDMS	532.25	PTTEP	(638.64)	TTB	5,362.9	LH	-5,543.2
4 KTC	57.7	88.8	-108.2	-6.1	46.2	LH	-143.6	-52.3	-163.3	-30.4	-49.8	CRC	319.60	KTB	(471.58)	BDMS	4,752.4	BANPU	-4,990.6
5 BANPU	32.8	20.1	-53.4	38.5	32.4	TOP	-121.0	-99.8	-23.3	-126.6	-43.9	CPN	112.73	LH	(469.44)	PTTEP	4,646.7	CRC	-4,335.9
6 BCP	24.6	-11.6	-19.1	74.6	13.4	CPALL	-83.5	23.4	-172.4	-45.9	416.8	IVL	107.04	KBANK	(430.92)	CPAXT	3,799.9	KKP	-4,073.9
7 INTUCH	22.8	5.0	-81.5	-0.6	41.7	HMPRO	-49.1	-23.1	-4.7	-33.1	163.1	BANPU	106.66	CPALL	(401.57)	SCB	3,592.5	PTTGC	-3,762.4
8 JMART	19.1	60.1	16.9	-29.6	33.0	KTB	-47.6	104.1	-348.6	-52.3	28.4	BCP	100.15	TOP	(323.14)	TIDLOR	2,968.5	CPF	-2,724.8
9 IVL	17.7	-2.0	-11.5	40.7	108.6	KBANK	-38.5	-41.1	-272.3	-224.2	272.7	TLI	86.51	SCGP	(268.70)	HANA	2,940.0	PTT	-2,398.2
10 AP	17.1	1.4	-8.2	8.2	-0.4	SIRI	-34.9	15.8	-66.6	-18.6	15.8	EA	76.33	HANA	(231.04)	ADVANC	2,803.2	HMPRO	-2,367.6
11 KSL	14.6	-33.4	-2.8	-0.7	0.0	TISCO	-34.2	-23.0	-114.9	-54.6	-37.0	SAPPE	66.90	SCC	(217.10)	SCC	2,491.9	IVL	-2,163.7
12 SCC	11.0	18.9	-230.6	35.9	249.9	BLA	-34.0	3.0	6.6	10.8	-8.8	BCH	61.16	CPF	(215.47)	WHA	2,261.0	RATCH	-2,130.0
13 STA	8.9	57.4	2.0	4.4	7.2	SPALI	-27.8	33.5	-7.4	10.8	-20.7	TU	60.72	SPRC	(200.24)	KTB	2,078.9	EA	-1,905.1
14 ADVANC	8.9	-4.0	214.2	536.8	209.5	CPN	-26.1	45.8	-54.0	159.3	185.1	WHA	58.78	TISCO	(187.92)	TRUEE	1,626.3	GULF	-1,815.7
15 TASC	7.1	4.9	-8.7	-15.0	-5.7	PTT	-25.8	2.7	199.3	-211.9	81.4	CPAXT	51.43	KTC	(178.08)	ICHI	1,554.0	TU	-1,747.8
16 ROJNA	5.3	39.9	6.8	2.3	15.2	SINGER	-21.3	-6.6	28.1	-1.7	12.2	OR	50.34	SIRI	(161.22)	TASCO	1,410.3	AWC	-1,737.8
17 CENTEL	5.2	2.3	-48.5	7.1	7.5	AH	-17.8	-17.2	6.2	-7.9	-0.7	III	49.86	PTTGC	(141.21)	AMATA	1,120.7	DELTA	-1,729.3
18 MINT	4.1	0.6	-18.7	10.8	30.7	BTS	-16.7	1.0	-64.2	-31.1	139.5	CHG	48.46	GPSC	(137.14)	PSG	1,094.7	OR	-1,719.5
19 SYMC	3.5	6.7	1.2	-0.3	-0.2	EGCO	-15.9	-5.4	-16.6	15.1	25.0	DELTA	47.69	BTS	(129.24)	TLI	834.4	BEM	-1,719.5
20 AAV	3.4	5.9	-5.9	-8.4	4.1	GUNKUL	-15.8	15.7	9.8	1.0	-11.1	BIC	47.64	TIDLOR	(111.49)	COM7	818.0	CPN	-1,623.4

Total Volume Shares							NVDR Shrs.					
	Buy	Sell	Total	Net	Turn.	%		6-Oct-23	paidup	6-Oct-23	paidup	Paid up Capital (Last)
1 24CS	500	9,010	9,510	-8,510	1.03		1 24CS	8,858,262	2.06	#N/A	#N/A	430,000,000
2 2S	1,200	200	1,400	1,000	0.64		2 2S	7,473,477	1.36	3,092,210	0.69	549,995,954
3 7UP	2,177,100	206,100	2,383,200	1,971,000	13.28		3 3K-BAT	45,761	0.06	#N/A	#N/A	78,400,000
4 A5	43,500	344,905	388,405	-301,405	8.68		4 7UP	85,147,637	1.66	29,743,119	0.98	5,143,071,814
5 A5-W2	70,016	20,000	90,016	50,016	4.66		5 A	8,700	0.00	62,400	0.01	980,000,000
6 A5-W3	-	201,000	201,000	-201,000	15.72		6 A5	9,225,379	0.76	800,664	0.07	1,209,384,615
7 AAI	1,326,200	724,400	2,050,600	601,800	22.30		7 A5-W2	1,107,216	0.92	#N/A	#N/A	120,934,299
8 AAV	4,326,079	2,954,300	7,280,379	1,371,779	8.74		8 A5-W3	1,903,918	1.57	#N/A	#N/A	120,934,299
9 ABM-W1	300	-	300	300	7.50		9 AAI	26,056,822	1.23	#N/A	#N/A	2,125,000,000
10 ACC	24,579	137,000	161,579	-112,421	1.27		10 AAV	641,643,864	5.27	353,926,265	7.30	12,164,285,713
11 ACE	618,900	209,100	828,000	409,800	3.85		11 ABM	4,554,378	1.14	3,268,124	1.09	400,011,700
12 ADD	1,200	-	1,200	1,200	1.04		12 ABM-W1	1,385,899	2.77	#N/A	#N/A	49,988,217
13 ADVANC	1,278,403	1,238,056	2,516,459	40,347	32.82		13 ACAP	2,323,745	0.57	1,223,467	0.39	406,411,160
14 AEONTS	28,100	40,400	68,500	-12,300	14.77		14 ACC	19,593,339	1.46	4,306,304	0.32	1,343,055,623
15 AGE	90,900	88,900	179,800	2,000	18.37		15 ACE	176,289,482	1.73	38,450,400	0.38	10,175,999,960
16 AH	83,100	620,000	703,100	-536,900	28.91		16 ACG	1,317,105	0.22	211,225	0.04	600,000,000
17 AI	100	-	100	100	0.05		17 ADB	65,803,230	9.06	31,173,421	5.20	725,999,923
18 AIE	51,000	40,000	91,000	11,000	6.08		18 ADD	1,682,899	1.05	#N/A	#N/A	160,000,000
19 AIT	47,600	13,700	61,300	33,900	8.77		19 ADVANC	224,769,517	7.56	241,595,912	8.13	2,974,209,736
20 AJ	4,500	-	4,500	4,500	10.98		20 AEONTS	17,540,510	7.02	11,410,746	4.56	250,000,000

Source : SET.OR.TH

ข้อมูลในเอกสารฉบับนี้ รวบรวมมาจากแหล่งข้อมูลที่น่าเชื่อถือ อย่างไรก็ดี บริษัทหลักทรัพย์ คิงส์ฟอร์ด จำกัด (มหาชน) ไม่สามารถที่จะยืนยันหรือรับรองความถูกต้องของข้อมูลเหล่านี้ได้ ไม่ว่าประการใด ๆ บทวิเคราะห์ในเอกสารนี้ จัดทำขึ้นโดยอ้างอิงถึงข้อมูลทางวิชาการที่เกี่ยวกับหลักทรัพย์วิเคราะห์ และไม่ได้เป็นการชี้แนะ
 ข้อเสนอแนะให้ซื้อหรือขายหลักทรัพย์ใด ๆ การตัดสินใจซื้อหรือขายหลักทรัพย์ใด ๆ ของผู้อ่าน ไม่ว่าจะเกิดจากการอ่านบทความในเอกสารนี้หรือไม่ก็ตาม ล้วนเป็นผลจากการใช้วิจารณญาณของผู้อ่าน โดยไม่มีส่วนเกี่ยวข้องกับบริษัทคิงส์ฟอร์ด จำกัด (มหาชน) ไม่มีการฉ้อโกง



คำแนะนำการลงทุน และความหมายของคำแนะนำการลงทุน

Stock Rating หมายถึงการให้คำแนะนำการลงทุนของบริษัท แบ่งเป็น 3 ระดับ

Buy หมายถึง ราคาพื้นฐานสูงกว่าราคาตลาด 15% หรือมากกว่า

Hold หมายถึงราคาพื้นฐานสูงกว่าราคาตลาดไม่เกิน 15% หรือต่ำกว่าราคาตลาดไม่เกิน 15 %

Sell หมายถึง ราคาพื้นฐานต่ำกว่าราคาตลาด 15% หรือมากกว่า

เอกสารฉบับนี้จัดทำขึ้นโดยบริษัทหลักทรัพย์คิงส์ฟอร์ด จำกัด (มหาชน) ข้อมูลที่ปรากฏในเอกสารฉบับนี้จัดทำโดยอาศัยข้อมูลที่จัดหาจากแหล่งที่เชื่อถือหรือควรเชื่อว่ามี ความน่าเชื่อถือ และ/หรือถูกต้อง อย่างไรก็ตามบริษัทไม่ยืนยัน และไม่รับรองถึงความครบถ้วนสมบูรณ์หรือถูกต้องของข้อมูลดังกล่าว และไม่ได้ประกันราคาหรือผลตอบแทน ของหลักทรัพย์ที่ปรากฏข้างต้น แม้ว่าข้อมูลดังกล่าวจะปรากฏข้อความที่อาจเป็นหรืออาจตีความว่าเป็นเช่นนั้นได้ บริษัทจึงไม่รับผิดชอบต่อการนำเอาข้อมูล ข้อความ ความเห็น และหรือบทสรุปที่ปรากฏในเอกสารฉบับนี้ไปใช้ไม่ว่ากรณีใดๆ ข้อมูลและความเห็นที่ปรากฏอยู่ในเอกสารฉบับนี้ได้ประสงค์จะชี้ชวน เสนอแนะ หรือจูงใจให้ลงทุน ใน หรือ ซื้อหรือขายหลักทรัพย์ที่ปรากฏในเอกสารฉบับนี้และข้อมูลมีการแก้ไขเพิ่มเติมเปลี่ยนแปลงโดยมีต้องแจ้งให้ทราบล่วงหน้า ผู้ลงทุนควรใช้ดุลยพินิจอย่างรอบคอบใน การลงทุนในหรือซื้อหรือขายหลักทรัพย์ บริษัทสงวนลิขสิทธิ์ในข้อมูลที่ปรากฏในเอกสารนี้ ห้ามมิให้ผู้ใดใช้ประโยชน์ ทำซ้ำ ดัดแปลง นำออกแสดง ทำให้ปรากฏหรือเผยแพร่ ต่อสาธารณชน ไม่ว่าด้วยประการใดๆ ซึ่งข้อมูลในเอกสารนี้ไม่ว่าทั้งหมดหรือบางส่วน เว้นแต่ได้รับอนุญาตเป็นหนังสือจากบริษัทเป็นการล่วงหน้า การกล่าว คัด หรืออ้างอิง ข้อมูลบางส่วนตามสมควรในเอกสารนี้ ไม่ว่าในบทความ บทวิเคราะห์ บทวิจัย หรือในเอกสาร หรือการสื่อสารอื่นใดจะต้องกระทำโดยถูกต้อง และไม่เป็นการก่อให้เกิดการ เข้าใจผิดหรือความเสียหายแก่บริษัท ต้องรับรู้ถึงความเป็นเจ้าของลิขสิทธิ์ในข้อมูลบริษัท และต้องอ้างอิงถึงเอกสารฉบับนี้ และวันที่ในเอกสารฉบับนี้ของบริษัทโดยชัดเจน การลงทุนในหรือซื้อหรือขายหลักทรัพย์ย่อมมีความเสี่ยง ท่านควรทำความเข้าใจอย่างถ่องแท้ต่อลักษณะของหลักทรัพย์แต่ละประเภทและควรศึกษาข้อมูลของบริษัทที่ออก หลักทรัพย์และข้อมูลอื่นใดที่เกี่ยวข้องก่อนการตัดสินใจลงทุนในหรือซื้อหรือขายหลักทรัพย์

ข้อมูลในเอกสารฉบับนี้ รวบรวมมาจากแหล่งข้อมูลที่นำเสนออย่างไว้ใจได้ บริษัทหลักทรัพย์ คิงส์ฟอร์ด จำกัด(มหาชน)ไม่สามารถที่จะยืนยันหรือรับรองความถูกต้องของข้อมูลเหล่านี้ได้ ไม่ว่าประการใดๆ บทวิเคราะห์ในเอกสารนี้ จัดทำขึ้นโดยอ้างอิง หลักเกณฑ์ทางวิชาการเกี่ยวกับหลักการวิเคราะห์ และมีได้เป็นการชี้แนะ หรือเสนอแนะให้ซื้อหรือขายหลักทรัพย์ใดๆ การตัดสินใจหรือขายหลักทรัพย์ใดๆ ของผู้อ่าน ไม่ว่าจะเกิดจากการอ่านบทความในเอกสารนี้หรือไม่ก็ตาม ล้วนเป็นผลจากการใช้ วิจารณญาณของผู้อ่าน โดยไม่มีส่วนเกี่ยวข้องกับบริษัทฯ กับ บริษัทหลักทรัพย์ คิงส์ฟอร์ด จำกัด(มหาชน) ไม่ว่ากรณีใด

Disclaimer



KINGSFORD

Thai Institute of Directors Association (IOD) – Corporate Governance Report Rating 2022 (CG Score) ข้อมูล 27 ตุลาคม 2565



AAV	AYUD	CFRESH	DRT	GLOBAL	JWD	MC	OTO	Q-CON	SEAOIL	STEC	TK	TVDH
ADVANC	BAFS	CGH	DTAC	GPI	K	MCOT	PAP	QH	SE-ED	STGT	TKN	TVI
AF	BAM	CHEWA	DUSIT	GPSC	KBANK	METCO	PCSGH	QTC	SELIC	STI	TKS	TVO
AH	BANPU	CHO	EA	GRAMMY	KCE	MFEC	PDG	RATCH	SENA	SUN	TKT	TWPC
AIRA	BAY	CIMBT	EASTW	GULF	KEX	MINT	PDJ	RBF	SENAJ	SUSCO	TMILL	U
AJ	BBIK	CK	ECF	GUNKUL	KGI	MONO	PG	RS	SGF	SUTHA	TMT	UAC
AKP	BBL	CKP	ECL	HANA	KKP	MOONG	PHOL	S	SHR	SVI	TNDT	UBIS
AKR	BCP	CM	EE	HARN	KSL	MSC	PLANB	S&J	SICT	SYMC	TNITY	UPOIC
ALLA	BCPG	CNT	EGCO	HENG	KTB	MST	PLANET	SAAM	SIRI	SYNTEC	TOA	UV
ALT	BDMS	COLOR	EPG	HMPRO	KTC	MTC	PLAT	SABINA	SIS	TACC	TOP	VCOM
AMA	BEM	COM7	ETC	ICC	LALIN	MVP	PORT	SAMART	SITHAI	TASCO*	TPBI	VGI
AMARIN	BEYOND	COMAN	ETE	ICHI	LANNA	NYCL	PPS	SAMTEL	SMP	TCAP	TQM	VIH
AMATA	BGC	COTTO	FN	III	LHFG	NEP	PR9	SAT	SNC	TEAMG	TRC	WACOAL
AMATAV	BGRIM	CPALL	FNS	ILINK	LIT	NER	PREB	SC	SONIC	TFMAMA	TRUE*	WAVE
ANAN	BIZ	CPF	FPI	LOXLEY	ILM	NKI	PRG	SCB	SORKON	THANA	TSC	WHA
AOT	BKI	CPJ	FPT	IND	LPN	NOBLE	PRM	SCC	SPALI	THANI	TSR	WHAUP
AP	BOL	CPN	FSMART	INTUCH	LRH	NSI	PSH	SCCC	SPI	THCOM	TSTE	WICE
APURE	BPP	CRC	FVC	IP	LST	NVD	PSL	SCG	SPRC	THG*	TSTH	WINNER
ARIP	BRR	CSS	GC	IRC	MACO	NYT	PTG	SCGP	SPVI	THIP	TTA	XPG
ASP	BTS	DDD	GEL	IRPC	MAJOR	OISHI	PTT	SCM	SSC	THRE	TTB	ZEN
ASW	BTW	DELTA	GFPT	ITEL	MAKRO	OR	PTTEP	SCN	SSSC	THREL	TTCL	
AUCT	BWG	DEMCO	GGC	IVL	MALEE	ORI	PTTGC	SDC	SST	TIPCO	TTW	
AWC	CENTEL	DOHOME	GLAND	JTS	MBK	OSP	PYLON	SEAFCO	STA	TISCO	TU	



2S	ASEFA	BYD	DITTO	HTC	KISS	MK	PB	QLT	SFT	STANLY	TMI	UMI
7UP	ASIA	CBG	DMT	HUMAN	KK	MODERN*	PICO	RCL	SGP	STC	TNL	UOBKH
ABICO	ASIAN	CEN	DOD	HYDRO	KOOL	MTI	PIMO	RICHY	SIAM	STPI	TNP	UP
ABM	ASIMAR	CHARAN	DPAINT	ICN	KTIS	NBC	PIN	RJH	SINGER	SUC	TNR	UPF
ACE	ASK	CHAYO	DV8	IFS	KUMWEL	NCAP	PJW	ROJNA	SKE	SVOA	TOG	UTP
ACG	ASN	CHG	EASON	IIG	KUN	NCH	PL	RPC	SKN	SVT	TPA	VIBHA
ADB	ATP30	CHOTI	EFORL	IMH	KWC	NDR	PLE	RT	SKR	SWC	TPAC	VL
ADD	B	CHOW	ERW	INET	KWM	NETBAY	PM	RWI	SKY	SYNEX	TPCS	VPO
AEONTS	BA	CI	ESSO	INGRS	L&E	NEX	PMTA	S11	SLP	TAE	TPIPL	VRANDA
AGE	BC	CIG	ESTAR	INSET	LDC	NINE	PPP	SA	SMART	TAKUNI	TPIPP	WGE
AHC	BCH	CITY	FE	INSURE	LEO	NATION	PPPM	SABUY	SMD	TCC	TPLAS	WIK
AIE	BE8	CIVIL	FLOYD	IRCP	LH	NNCL	PRAPAT	SAK	SMIT	TCMC	TPS	WIN
AIT	BEC	CMC	FORTH	IT	LHK	NOVA	PRECHA	SALEE	SMT	TFG	TQR	WINMED
ALUCON	SCAP	CPL	FSS	ITD	M	NP	PRIME	SAMCO	SNNP	TFI	TRITN	WORK
AMANAH	BH	CPW	FTE	J	MATCH	NRF	PRIN	SANKO	SNP	TFM	TRT	WP
AMR	BIG	CRANE	GBX	JAS	MBAX	NTV	PRINC	SAPPE	SO	TGH	TRU	XO
APCO	BJC	CRD	GCAP	JCK	MEGA	NUSA	PROEN	SAWAD	SPA	TIDLOR	TRV	YUASA
APCS	BJCHI	CSC	GENCO	JCKH	META	NWR	PROS	SCI	SPC	TIGER	TSE	ZIGA
AQUA	BLA	CSP	GJS	JMT	MFC	OCC	PROUD	SCP	SPCG	TIPH	TVT	
ARIN	BR	CV	GTB	JR	MGT	OGC	PSG	SE	SR	TITLE	TWP	
ARROW	BR1	CWT	GYT	KBS	MICRO	ONEE	PSTC	SECURE	SRICHA	TM	UBE	
AS	BROOK	DCC	HEMP	KCAR	MILL	PACO	PT	SFLEX	SSF	TMC	UEC	
ASAP	BSM	DHOUSE	HPT	KIAT	MITSUB	PATO	PTC	SFP	SSP	TMD	UKEM	



A	B52	CCP	D	GLOCON	JMART	MATI	NC	PPM	SISB	SVH	TNH	UNIQ
A5	BEAUTY	CGD	DCON	GLORY	JSP	M-CHAI	NEWS	PRAKIT	SK	PTECH	TNPC	UPA
AI	BGT	CMAN	EKH	GREEN	JUBILE	MCS	NFC	PTL	SOLAR	TC	TOPP	UREKA
ALL	BLAND	CMO	EMC	GSC	KASET	MDX	NSL	RAM	SPACK	TCCC	TPCH	VARO
ALPHAX	BM	CMR	EP	HL	KCM	MENA	NV	ROCK	SPG	TCJ	TPOLY	W
AMC	BROCK	CPANEL	EVER	HTECH	KWI	MJD	PAF	RP	SQ	TEAM	TRUBB	WFX
APP	BSBM	CPT	F&D	IHL	KYE	MORE	PEACE	RPH	STARK	THE	TTI	WPH
AQ	BTNC	CSR	FMT	INOX	LEE	MPIC	PF	RSP	STECH	THMUI	TYCN	YGG
AU	CAZ	CTW	GIFT	JAK	LPH	MUD	PK	SIMAT	SUPER	TKC	UMS	

ช่วงคะแนน	สัญลักษณ์	ความหมาย
90 - 100		ดีเลิศ
80 - 89		ดีมาก
70 - 79		ดี
60 - 69		ดีพอใช้
50 - 59		ผ่าน
ต่ำกว่า 50	No logo given	N/A

การเปิดเผยผลการสำรวจของสมาคมส่งเสริมสถาบันกรรมการบริษัทไทย (IOD) ในเรื่องการกำกับดูแลกิจการ (Corporate Governance) นี้เป็นการดำเนินการตามนโยบายของสำนักงานคณะกรรมการกำกับหลักทรัพย์และตลาดหลักทรัพย์ โดยการสำรวจของ IOD เป็นการสำรวจและประเมินจากข้อมูลของบริษัทจดทะเบียนในตลาดหลักทรัพย์แห่งประเทศไทยและตลาดหลักทรัพย์เอ็มเอไอ ที่มีการเปิดเผยต่อสาธารณะและเป็นข้อมูลที่ผู้ลงทุนทั่วไปสามารถเข้าถึงได้ ดังนั้นผลสำรวจดังกล่าวจึงเป็นการนำเสนอในมุมมองของบุคคลภายนอกโดยไม่ได้เป็นการประเมินการปฏิบัติและมีได้มีการใช้ข้อมูลภายในในการประเมิน อนึ่ง ผลการสำรวจดังกล่าว เป็นผลการสำรวจ ณ วันที่ปรากฏในรายงานการกำกับดูแลกิจการบริษัทจดทะเบียนไทยเท่านั้น ดังนั้นผลการสำรวจจึงอาจเปลี่ยนแปลงได้ภายหลังวันดังกล่าว ทั้งนี้บริษัทหลักทรัพย์ คิงส์ฟอร์ด จำกัด (มหาชน) มิได้ยืนยันหรือรับรองถึงความถูกต้องของผลการสำรวจดังกล่าวแต่อย่างใด

ข้อมูลในเอกสารฉบับนี้ รวบรวมมาจากแหล่งข้อมูลที่เชื่อถือได้ อย่างไรก็ดี บริษัทหลักทรัพย์ คิงส์ฟอร์ด จำกัด(มหาชน)ไม่สามารถที่จะยืนยันหรือรับรองความถูกต้องของข้อมูลเหล่านี้ได้ ไม่ว่าประการใด ๆ บทวิเคราะห์ในเอกสารนี้ จัดทำขึ้นโดยอ้างอิงหลักเกณฑ์ทางวิชาการเกี่ยวกับหลักการวิเคราะห์ และมีได้เป็นการชี้แนะ หรือเสนอแนะให้ซื้อหรือขายหลักทรัพย์ใดๆ การตัดสินใจซื้อหรือขายหลักทรัพย์ใดๆ ของผู้อ่าน ไม่ว่าจะเกิดจากการอ่านบทความในเอกสารนี้หรือไม่ก็ตาม ล้วนเป็นผลจากการใช้วิจารณญาณของผู้อ่าน โดยไม่มีส่วนเกี่ยวข้องกับหรือพึ่งพิงจาก IOD กับ บริษัทหลักทรัพย์ คิงส์ฟอร์ด จำกัด(มหาชน) ไม่ว่ากรณีใด

Disclaimer



KINGSFORD

Anti-Corruption Progress Indicator 2022 (ข้อมูล 7 เมษายน 2566)

บริษัทจดทะเบียนที่ได้ประกาศเจตนารมณ์เข้าร่วม CAC

AAI	CI	EKH	ICN	JMT	MENA	OTO	SA	SVOA	TKN	WIN
AH	CPW	EVER	ITC	JTS	MODERN	PRIME	SANKO	SVT	TMI	WPH
ASW	CV	FLOYD	J	LEO	NER	PRTR	SFLEX	TEGH	TPLAS	
BBGI	DMT	GLOBAL	JAS	LH	OR	RBF	SIS	TGE	VARO	
CBG	DOHOME	GREEN	JMART	MEGA	OSP	RT	SUPER	TIPH	W	

บริษัทจดทะเบียนที่ได้ได้รับการรับรอง CAC

2S	BANPU	CHOW	EP	HARN	KCAR	MFEC	PG	PTTEP	SCN	SST	TKS	TU
7UP	BAY	CIG	EPG	HEALTH	KCE	MILL	PHOL	PTTGC	SEOIL	STA	TKT	TURTLE
AAI	BBL	CIMBT	ERW	HENG	KGI	MINT	PIMO	PYLON	SE-ED	STGT	TMD	TVDH
ADVANC	BCH	CM	ESTAR	HMPRO	KKP	MONO	PK	Q-CON	SELIC	STOWER	TMILL	TVI
AF	BCP	CMC	ETC	HTC	KSL	MOONG	PL	QH	SENA	SUSCO	TMT	TVO
AI	BCPG	COM7	ETE	ICC	KTB	MSC	PLANB	QLT	SGP	SVI	TNITY	TWPC
AIE	BE8	COTTO	FNS	ICHI	KTC	MST	PLANET	QTC	SINGER	SYMC	TNL	UBE
AIRA	BEC	CPALL	FPI	IFS	KWI	MTC	PLAT	RABBIT	SIRI	SYNTEC	TNP	UBIS
AJ	BEYOND	CPF	FPT	III	L&E	MTI	PM	RATCH	SITHAI	TAE	TNR	UEC
AKP	BGC	CPI	FSMART	ILINK	LANNA	NCAP	PPP	RML	SKR	TAKUNI	TOG	UKEM
AMA	BGRIM	CPL	FSS	ILM	LHFG	NEP	PPPM	RS	SMIT	TASCO	TOP	UOBKH
AMANAHA	BKI	CPN	FTE	INET	LHK	NKI	PPS	RWI	SMK	TCAP	TOPP	UPF
AMATA	BLA	CRC	GBX	INOX	LPN	NOBLE	PR9	S&J	SMPC	TCMC	TPA	UV
AMATAV	BPP	CSC	GC	INSURE	LRH	NOK	PREB	SAAM	SNC	TFG	TPCS	VCOM
AP	BROOK	DCC	GCAP	INTUCH	M	NRF	PRG	SABINA	SNP	TFI	TPP	VGI
APCS	BRR	DELTA	GEL	IRC	MAJOR	NWR	PRINC	SAK	SORKON	TFMAMA	TRT	VIH
AS	BSBM	DEMCO	GFPT	IRPC	MAKRO	OCC	PRM	SAPPE	SPACK	TGH	TRU	WACOAL
ASIAN	BTS	DIMET	GGC	ITEL	MALEE	OGC	PROS	SAT	SPALI	THANI	TRUE	WHA
ASK	BWG	DRT	GJS	IVL	MATCH	ORI	PSH	SC	SPC	THCOM	TSC	WHAUP
ASP	CEN	DUSIT	GPI	JKN	MBAX	PAP	PSL	SCB	SPI	THIP	TSI	WICE
AWC	CENDEL	EA	GPSC	JR	MBK	PATO	PSTC	SCC	SPRC	THRE	TSTE	WIJK
AYUD	CFRESH	EASTW	GSTEEL	K	MC	PB	PT	SCCC	SRICHA	THREL	TSTH	XO
B	CGH	ECF	GULF	KASET	MCOT	PCSGH	PTECH	SCG	SSF	TIDLOR	TTA	YUASA
BAFS	CHEWA	ECL	GUNKUL	KBANK	META	PDG	PTG	SCGP	SSP	TIPCO	TTB	ZEN
BAM	CHOTI	EGCO	HANA	KBS	MFC	PDJ	PTT	SCM	SSSC	TISCO	TTCL	ZIGA

คำชี้แจง ข้อมูลบริษัทที่เข้าร่วมโครงการแนวร่วมปฏิบัติของภาคเอกชนไทยในการต่อต้านทุจริต (Thai CAC) ของสมาคมส่งเสริมสถาบันกรรมการบริษัทไทย มี 2 กลุ่ม คือ

- ได้ประกาศเจตนารมณ์เข้าร่วม CAC
- ได้รับการรับรอง CAC

การเปิดเผยผลการประเมินดัชนีชี้วัดความคืบหน้าการป้องกันการมีส่วนเกี่ยวข้องกับการทุจริตคอร์รัปชัน (Anti-corruption Progress Indicators) ของบริษัทจดทะเบียนในตลาดหลักทรัพย์แห่งประเทศไทยซึ่งจัดทำโดยสถาบันไทยพัฒน์ เป็นการดำเนินการตามนโยบายและตามแผนพัฒนาความยั่งยืนสำหรับบริษัทจดทะเบียนของสำนักงานคณะกรรมการกำกับหลักทรัพย์และตลาดหลักทรัพย์ โดยผลการประเมินดังกล่าวของสถาบันไทยพัฒน์ อาศัยข้อมูลที่ได้รับจากบริษัทจดทะเบียนตามที่บริษัทจดทะเบียนได้ระบุในแบบแสดงข้อมูลเพื่อการประเมิน Anti-corruption ซึ่งได้อ้างอิงข้อมูลมาจากแบบแสดงรายการข้อมูลประจำปี (แบบ 56-1) รายงานประจำปี (แบบ 56-2) หรือในบุคคลภายนอก โดยมีได้เป็นการประเมินการปฏิบัติของบริษัทจดทะเบียนในตลาดหลักทรัพย์แห่งประเทศไทย และมีได้ใช้ข้อมูลภายใต้เพื่อการประเมินเนื่องจากผลการประเมินดังกล่าวเป็นเพียงผลการประเมิน ณ วันที่ปรากฏในผลการประเมินเท่านั้น ดังนั้นผลการประเมินจึงอาจเปลี่ยนแปลงได้ภายหลังจากวันดังกล่าว หรือเมื่อข้อมูลที่เกี่ยวข้องมีการเปลี่ยนแปลง ทั้งนี้ บริษัทหลักทรัพย์ คิงส์ฟอร์ด จำกัด (มหาชน) มิได้ยืนยัน ตรวจสอบ หรือรับรองความถูกต้องครบถ้วนของผลการประเมินดังกล่าวแต่อย่างใด

ข้อมูลในเอกสารฉบับนี้ รวบรวมมาจากแหล่งข้อมูลที่นำเชื่อถือ อย่างไรก็ดี บริษัทหลักทรัพย์ คิงส์ฟอร์ด จำกัด (มหาชน) ไม่สามารถที่จะยืนยันหรือรับรองความถูกต้องของข้อมูลเหล่านี้ได้ ไม่ว่าประการใด ๆ บทวิเคราะห์ในเอกสารนี้ จัดทำขึ้นโดยอ้างอิงหลักเกณฑ์ทางวิชาการเกี่ยวกับหลักการวิเคราะห์ และมีได้เป็นการชี้แนะ หรือเสนอแนะให้ซื้อหรือขายหลักทรัพย์ใดๆ การตัดสินใจซื้อหรือขายหลักทรัพย์ใดๆ ของผู้อ่าน ไม่ว่าเกิดจากการอ่านบทความในเอกสารนี้หรือไม่ก็ตาม ล้วนเป็นผลจากการใช้วิจารณญาณของผู้อ่าน โดยไม่มีส่วนเกี่ยวข้องหรือพึ่งพิงผูกพันใดๆ กับ บริษัทหลักทรัพย์ คิงส์ฟอร์ด จำกัด (มหาชน) ไม่ว่ากรณีใด

ชื่อ	นามสกุล	ตำแหน่ง	เลขที่ทะเบียน SEC	โทรศัพท์	อีเมล	เป็นนักวิเคราะห์ทางด้านปัจจัยพื้นฐาน (โปรดระบุชื่อหุ้นและกลุ่มอุตสาหกรรม)
อภิชัย	เรามาณะชัย	ผู้ช่วยกรรมการผู้จัดการ นักวิเคราะห์การลงทุนปัจจัยทางเทคนิค นักวิเคราะห์กลยุทธ์การลงทุน นักวิเคราะห์การลงทุนปัจจัยพื้นฐานด้านตลาดทุน	002939	02 829 6999 Ext. 2200	apichai.ra@kfsec.co.th	
นพพร	ฉายแก้ว	ผู้จัดการอาวุโส	043964	02 829 6999 Ext. 2203	noppom.ch@kfsec.co.th	พลังงานและปิโตรเคมี ยานยนต์ ขนส่งทางอากาศ
ณัฐวิชัย	ภูสุนทรศรี	นักวิเคราะห์	087077	02 829 6999 Ext. 2204	nattawat.po@kfsec.co.th	อาหาร, การแพทย์, พานิชย์
ณัฐ	แก้วบริสุทธ์สกุล	ผู้ช่วยนักวิเคราะห์				เทคโนโลยีสารสนเทศและการสื่อสาร และกลุ่มบริการรับเหมาก่อสร้าง