

ATM (At The Market)

SET INDEX

- SET ปิดที่ 1448.51 จุด
- ใช้นัดชนี้ไม่สามารถฟื้นตัวขึ้นยืนเหนือ 1460 จุด ทำให้ดัดชนี้ยังไม่เข้าสู่รอบของการฟื้นตัว
- มองดัดชนี้แกว่งตัวในกรอบ 1440-1460 จุดเพื่อรอเลือกทิศทาง
- ยังมองดัดชนี้มีโอกาสฟื้นตัวได้โดยจะขึ้นยืนเมื่อดัดชนี้ยืนเหนือ 1460 จุดขึ้นมาได้

AFTERNOON : 06 ต.ค. 66



แนวรับ : 1440/1430

แนวต้าน : 1460/1475



เก็งกำไรระยะสั้น วางจุดชะลอการลงทุนที่ 1400 จุด

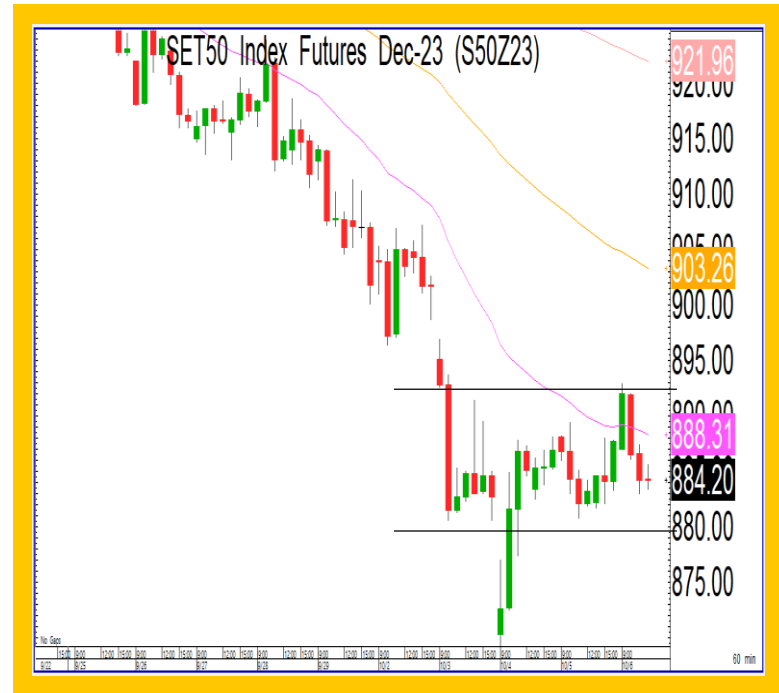


ATM (At The Market)

TFEX
S50Z23

- ดัชนีปิดช่วงเช้า 883.20 จุด
- เช้านี้ดัชนีฟื้นตัวขึ้นทดสอบแนวต้าน 890 จุดแต่ไม่สามารถยืนได้
- มองดัชนีกำลังแกว่งตัวในกรอบเลือกทิศทางช่วง 880-890 จุดเพื่อรอการ Breakout ทางใดทางหนึ่ง

AFTERNOON : 06 ต.ค. 66



แนวรับ : 880/870

แนวต้าน : 890/900



รอกำหนดกลยุทธ์รอบใหม่



ATM (At The Market)

หุ้นพันธ

SAPPE

- ในภาพรวม 60 นาที ราคา กำลังพักตัวลงมาที่กรอบ สะสม 85 บาท
- มองเป็นการแบบ Throw Back เป็นการพักตัวเพื่อไปต่อ
- มองราคากำลังกลับมาเพื่อตัว รอบใหม่หลังจากที่พักตัวเสร็จ

AFTERNOON : 06 ต.ค. 66



แนวรับ : 85/82

แนวต้าน : 89.50/92



ตั้งรับที่ 85 บาท วางเป้าทำกำไรแรกที่ 89.50 บาท
วางจุดตัดขาดทุนที่ 82 บาท



