



Globlex Group

6 November 2023

# AFTERNOON CALL ACTION NOTES

By Globlex Research Department

## ดัชนี SET ปิดภาคเช้า

Close	1,423.00	Value	21,447 ลบ.
Change	+3.24	%Change	+0.23%

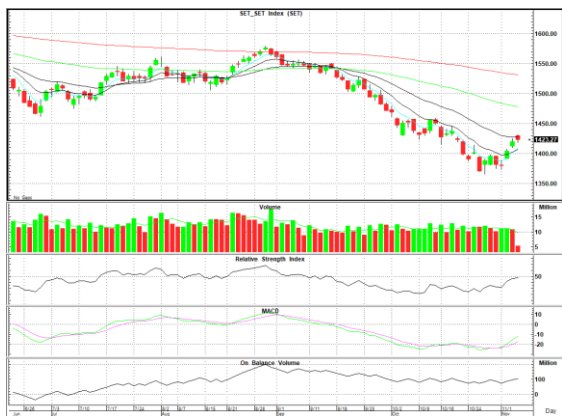
### สรุปภาวะตลาดภาคเช้า

ตลาดหุ้นในภาคเช้า ดัชนีปรับตัวขึ้นในช่วงเปิดตลาดราว 10 จุด เป็นไปในทิศทางเดียวกับตลาดหุ้นต่างประเทศ ก่อนที่ดัชนีจะย่อตัวลง มีแรงซื้อหุ้นกลุ่มอิเล็กทรอนิกส์และไอซีที ส่วนกลุ่มพลังงานเผชิญแรงขาย โดยนักลงทุนติดตามรายละเอียดของนโยบายแจกเงินดิจิทัล ส่งผลให้ดัชนี SET Index ปิดตลาดที่ 1,423.00 จุด +3.24 จุด +0.23% มูลค่าการซื้อขาย 21,447 ลบ.

### แนวโน้มภาคบ่าย

ดัชนีปรับตัวขึ้นตามตลาดในภูมิภาคหลังอัตราผลตอบแทนพันธบัตรสหรัฐปรับตัวลงสู่ 4.57% และ VIX Index ปรับตัวลงจากสัปดาห์ก่อน 32% สู่ 15 จุดสะท้อนถึงนักลงทุนคลายกังวลและหันเข้าลงทุนสินทรัพย์เสี่ยง

แนวรับ 1,415 จุด แนวต้าน 1,430 จุด



## Technical Insight

IVL รับ 25.50 บาท / ต้าน 26.75 - 27.50 บาท / Cut loss 25.25 บาท

ราคาปิด 26.25 บาท

เกิดรูปแบบกลับตัว Rounding Bottom พร้อมวอลุ่มที่เพิ่มขึ้น อีกทั้งเกิดสัญญาณ Golden Cross ระหว่างเส้น EMA 5 และ 10 วันสนับสนุนการปรับตัวขึ้นต่อ

CK รับ 21.80 บาท / ต้าน 22.30 - 22.60 บาท / Cut loss 21.60 บาท

ราคาปิด 22.10 บาท

ราคาลับมายืนเหนือเส้น EMA ทุกเส้นและสร้างฐานได้ติดต่อกันเป็นสัปดาห์ที่ 3 พร้อมค่าสัญญาณ MACD และ RSI ที่ชี้ขึ้นสนับสนุนทิศทาง

### ข่าวสำคัญช่วงเช้า

- ภาวะตลาดเงินบาท: เงินบาทเปิด 35.54 แข็งค่าต่อเนื่อง เก็งเฟดยุติรอบขึ้นดอกเบี้ย
- PMI ภาคบริการญี่ปุ่นชะลอตัวเดือนต.ค. เหตุอุปสงค์ซบเซา คาดอุตสาหกรรมอ่อนแอลง
- พาณิชย์ แกลง CPI ต.ค.66 ลดลง 0.31% หดตัวครั้งแรกรอบ 25 เดือน
- โบรกฯมองบวก CRC ลุย Go Wholesale แม้ต้องแบกขาดทุน 2-3 ปีแรกแต่หนุนภาพโตระยะยาว
- MASTER บวก โบรกฯมองราคาหุ้นพักตัวแรงแล้ว กำไร Q3/66 จ่อนิวไฮ-ลุ้นปิดดีล M&A เพิ่ม
- KCE ขึ้นนำกลุ่มขึ้นส่วนอิเล็กทรอนิกส์รับสัญญาณฟื้น H2/66 หลังผ่านจุดต่ำสุดไปแล้ว
- PRAPAT จ่อเปิดโชว์รูมตปท.แห่งแรกบนเกาะภูเก็ตวิสาหกิจวิสาหกิจเวียดนามก่อนมุ่งสู่หมุดหมายใหม่เอเชียใต้
- โบรกฯคาด BEM กำไร Q3/66 นิวไฮ เชื้อรถไฟฟ้าสายสีส้ม-ทางด่วนชั้นสองมาแน่ ช่วยอัพมูลค่า

ที่มา : สำนักข่าวอินโฟเควสท์

นักวิเคราะห์ 02-6725999

วิลาสินี บุญมาสูงทรง ext.5937

วัชรินทร์ จงยรรยง ext.5936

ณัฐวุฒิ วงศ์เยาวรักษ์ ext.5805

สลักบุญ วงศ์อัครเดช ext.7287

ผู้ช่วยนักวิเคราะห์

ปณชัย กฤตธนชัย

Disclaimer : ข้อมูลในรายงานนี้เป็นข้อมูลที่มีการเปิดเผยต่อสาธารณะซึ่งนักลงทุนสามารถเข้าถึงได้โดยทั่วไป และเป็นข้อมูลที่เชื่อว่าน่าเชื่อถือได้ ความคิดเห็นที่ปรากฏอยู่ในรายงานนี้เป็นเพียงการนำเสนอในมุมมองของบริษัทและเป็นความคิดเห็น ณ วันที่ที่ปรากฏในรายงานเท่านั้น ซึ่งอาจเปลี่ยนแปลงได้ภายหลังวันดังกล่าว โดยบริษัทไม่จำเป็นต้องแจ้งให้สาธารณชนหรือนักลงทุนทราบ รายงานนี้จัดทำขึ้นเพื่อเผยแพร่ข้อมูลให้แก่กลุ่มนักลงทุนเท่านั้น บริษัทไม่รับผิดชอบต่อการนำข้อมูลหรือความคิดเห็นใดๆไปใช้ในธุรกรรม ดังนั้นนักลงทุนจึงควรใช้ดุลพินิจในการพิจารณาตัดสินใจการลงทุน นอกจากนี้ บริษัท และ/หรือ บริษัทในกลุ่มของบริษัทอาจมีส่วนเกี่ยวข้องหรือผลประโยชน์ใดๆกับบริษัทใดๆที่ถูกกล่าวถึงในรายงานนี้ก็ได้