

**6 พฤศจิกายน 2566**
**รายงานดัชนีตลาดหุ้น**

	ปิด	เปลี่ยนแปลง	%
SET index	1,419.76	15.77	1.12
SET50	878.73	9.54	1.10
SET P/E		19.73	
SET P/BV		1.38	
SET Div. Yield		3.29%	
DOW	34,061.32	222.24	0.66
NASDAQ	13,478.28	184.09	1.38

**ดัชนีชี้วัดเศรษฐกิจ/ตลาดหุ้น**

	ปิด	%
เงินบาท/ดอลลาร์สหรัฐ	35.57	-1.10
ดอกเบี้ยพันธบัตรสหรัฐ 10 ปี	4.518	-14bps
ราคาน้ำมันเบรนท์ (US\$)	84.89	-2.34
ราคาน้ำมัน US WTI (US\$)	80.83	-2.15
ราคาน้ำมันดิบดูไบ (US\$)	85.92	-1.65
ดัชนีค่าระวางเรือ - BDI	1462	+5.56
ราคาทองคำสปอต (US\$)	1992	+0.31

**มูลค่าการซื้อขาย 45,779 ล้านบาท**

ล้านบาท	ซื้อ	ขาย	สุทธิ
สถาบันในประเทศ	6,994	3,235	3,759
ต่างประเทศ	21,488	22,063	-575
รายบุคคล	14,371	16,522	-151
บัญชีบริษัทหลักทรัพย์	2,926	3,959	-1,033

**มูลค่าการซื้อขายสูงสุด รายอุตสาหกรรม**

	ล้านบาท	%	% of total
Energy	10,541		23.0
Bank	5,761		12.6
Comm	4,016		8.8
Fin	3,583		7.8
Ict	2,864		6.3

**มูลค่าการซื้อขายสูงสุด รายหลักทรัพย์**

	ปิด (บาท)	%	ล้านบาท
PTTEP	165	2.2	2,153
SCB	100	1.0	1,737
KBANK	133.50	0.8	1,638
CPALL	56.75	0.4	1,544
GPSC	43.50	7.4	1,492

**ทิศทางตลาดหุ้นวันนี้**

( รักพงศ์ ไชยสุภรากุล เลขทะเบียนฯ: 19838 )

**ขึ้นต่อ ตัวเลขสหรัฐฯ ชะลอ หนุนมุมมองดอกเบี้ยพักแล้ว**

ฝ่ายวิจัย KGI ประเมิน SET Index วันจันทร์ แกว่งขึ้นต่อ... หลังจากเมื่อวันศุกร์ที่แล้ว ตลาดหุ้นไทยยังคงฟื้นตัวได้ดี (ตามคาด) หนุนโดยแรงซื้อกลับในหุ้นกลุ่มที่ร่วงมาแรงๆ (วันพฤหัสบดี กลุ่มไฟแนนซ์เด่นเมื่อวันศุกร์กลุ่มไฟฟ้าเด่น) แต่ฟันด์โฟลว์ยังไม่ชัดเจน แรงผลักดันมาจากกองทุนไทยเข้าเก็บหุ้นเป็นหลัก... ส่วนในวันนี้ ปัจจัยต่อตลาดหุ้นยังคงเป็นบวก i) (+) ตลาดหุ้นสหรัฐฯ ปรับขึ้นเมื่อคืนวันศุกร์ เนื่องจากบอนด์ยีลด์คืออเมริกายังปรับลงต่อ หลังจากตัวเลขจ้างงานนอกภาคเกษตร ต.ค. +1.50 แสนคน (ต่ำกว่าที่ consensus คาดที่ 1.80 แสนคน) และอัตราการว่างงานขยับขึ้นเป็น 3.90% เป็นสัญญาณชะลอตัวของภาคแรงงาน ขณะที่ดัชนี ISM ภาคบริการ ต.ค. ลดลงสู่ 51.8 (ต่ำกว่าคาดเช่นกัน) และเพิ่มความมั่นใจว่าเฟดจะยุติการปรับขึ้นดอกเบี้ย ii) (+) สัญญาเฟดฟันด์โฟลว์เจอรีย์ขึ้นนี้ ให้น้ำหนักว่าเฟดจะคงดอกเบี้ยถึง พ.ค. 2567 และจะปรับลดดอกเบี้ยถึง 4 ครั้งในช่วงปี 2567 ซึ่งนับต่อตลาดนั้นเป็นบวกในระยะสั้น แต่ต้องติดตามประเด็นของ recession ในระยะถัดไปว่าหากเศรษฐกิจสหรัฐฯ ชะลอตัวแรง จะกลับมากดดันตลาดหุ้นโลกเพียงใด... ทั้งนี้การฟื้นตัวของ SET Index วันนี้ไม่น่าจะไปไกลมากนัก เนื่องจากหุ้นกลุ่มที่ร่วงหนักได้รับบาดเจ็บระดับหนึ่งแล้วเมื่อปลายสัปดาห์ที่แล้ว ด้านปัจจัยภายในประเทศ สัปดาห์นี้มีโอกาสเห็นภาพรวมของมาตรการ digital wallet มากขึ้น หลังนายกฯ เศรษฐา ทวีสิน ให้คำมั่นกับสื่อมวลชนว่าในวันที่ 10 พ.ย. จะเห็นรายละเอียด ที่มาของเงินทุน และขอบเขตของมาตรการ

**หุ้นเด่นวันนี้ ตามปัจจัยพื้นฐาน**

( สุชาติ ภิรวรรณรัตน์ เลขทะเบียนฯ: 28668 )

**เก็งกำไร HMPRO\*, CPALL\*, SFLEX**

- **HMPRO\* (เป้าพื้นฐาน 16 บาท)** 1) ประเมินแนวรับ 11.6 บาท / แนวต้าน 12.0 – 12.5 บาท กรณี Break ผ่านกรอบแนวต้านนี้ได้ มีโอกาสฟื้นตัวต่อเนื่องทดสอบแนวต้านถัดไป +/- 13.3 บาท (Stop loss 11.4 บาท) 2) ประเมิน Catalyst บวกจาก i) แนวโน้มผลการดำเนินงาน 4Q66 คาดฟื้นตัวดีเป็น High season ii) ผู้ประกอบการรอชิงหา เริงระบายสต็อกบ้านและคอนโดฯ อีกครั้ง คาดเป็นบวกต่อยอดขายเฟอร์นิเจอร์ตกแต่งบ้าน iii) คาดรับ Sentiment บวกจากมาตรการกระตุ้นเศรษฐกิจของภาครัฐฯ (เจ็ทนี่) 3) Valuation ถูก โดย Forward PE ลดลงเหลือเพียง 21.9 เท่า ต่ำกว่า - 2 เท่าของส่วนเบี่ยงเบนมาตรฐานในอดีตที่ +/-23 เท่า แล้ว ขณะที่คาดแนวโน้มกำไรเชิงเติบโต YoY
- **CPALL\* (เป้าพื้นฐาน 74 บาท)** 1) ประเมินแนวรับ 56 บาท / แนวต้าน 57.5 – 59.0 บาท กรณี Break ผ่านกรอบแนวต้านนี้ได้ มีโอกาสฟื้นตัวต่อเนื่องทดสอบแนวต้านถัดไป +/- 62.0 บาท (Stop loss 53.5 บาท) 2) ประเมินประเด็นบวกจาก i) การฟื้นตัวของภาคการท่องเที่ยว โดยเฉพาะช่วง High season 4Q-1Q รวมทั้งมาตรการสนับสนุนการท่องเที่ยวจากภาครัฐฯ หนุนทั้งยอดขายปลีกถ้วย สะดวกซื้อ และยอดขายสินค้ากลุ่ม Horeca ของธุรกิจค้าส่ง ii) ประเมินราคาเนื้อสัตว์ (หมู ไก่) เริ่มฟื้นตัว หลังการเร่งปราบปรามเนื้อสัตว์นำเข้าผิดกฎหมาย หนุนแนวโน้มผลการดำเนินงานของ บ.ลูก CPAXT iii) ค่าไฟฟ้าที่ปรับลดลง ลดต้นทุน SG&A 3) ราคาหุ้นปรับลงมาจาก Forward PE เหลือ +/- 28.5 เท่า และคาด Forward PE จะลดลงอีกเป็น +/-24.5 เท่า บนประมาณการขี้นหน้า (คิดเป็นราว -1 เท่าและ -1.5 เท่า ของส่วนเบี่ยงเบนมาตรฐานในอดีต ตามลำดับ)
- **SFLEX (เป้าพื้นฐาน 6.0 บาท)** แนวรับ 3.44 บาท / แนวต้าน 3.56 – 3.68 บาท กรณี Break ผ่านกรอบแนวต้านนี้ได้ มีโอกาสฟื้นตัวต่อเนื่องทดสอบแนวต้านถัดไป +/- 3.90 บาท (Stop loss 3.3 บาท) 2) ประเมินแนวโน้มผลการดำเนินงาน 3Q66 จะยังโตเด่น YoY และดีต่อเนื่องใน 4Q66 (รับรู้กำไรจาก JV ที่เวียดนามกับ SCGP\* ในเดือน ธ.ค.นี้ และคาดเริ่มได้ BOI ลดภาษีเต็มไตรมาส) ... ทั้งนี้ฝ่ายวิจัยคาดว่ากำไร 3Q66 = 43.2 ล้านบาท 3) ราคาน้ำมันเริ่มพัก + ค่าเงินบาทเริ่มกลับมาแข็งค่า เป็นบวกต่อ Sentiment ด้านต้นทุนการผลิต หลังจาก 2 ปัจจัยนี้เป็นปัจจัยกดดัน Sentiment การลงทุนในช่วงที่ผ่านมา 4) Forward PE ลดลงเหลือเพียง 15.9 เท่า (คิดเป็นราว -1 เท่าของส่วนเบี่ยงเบนมาตรฐานในอดีต) ขณะที่คาด Earnings momentum ยังเป็นบวกต่อเนื่อง

<https://www.kgieworld.co.th>

หมายเหตุ: 1. \*บริษัทอาจเป็นผู้ถือใบสำคัญแสดงสิทธิอนุพันธ์บนหลักทรัพย์นี้ / 2. เป้าพื้นฐาน หมายถึง ราคาเป้าหมายเชิงพื้นฐาน (Forecasted 12M Target price) ที่อ้างอิงจากบทวิเคราะห์ที่ปัจจัยพื้นฐานฉบับล่าสุดของฝ่ายวิจัย / 3. เป้า Consensus หมายถึง ค่าเฉลี่ยของราคาเป้าหมายเชิงพื้นฐานที่จัดทำโดย Bloomberg consensus หรือ IAA Consensus

**Disclaimer**

บริษัทหลักทรัพย์ เคจีไอ (ประเทศไทย) จำกัด (มหาชน) ("บริษัท") มิได้ให้การรับรองใดๆ ถึงความถูกต้องและแท้จริงของข้อมูลในเอกสารนี้ ("ข้อมูล") ดังนั้นไม่ว่าจะด้วยเหตุใดก็ตาม บริษัทไม่ขอรับผิดชอบต่อความเสียหายในรายได้ หรือผลประโยชน์ใดๆ ทั้งทางตรงและทางอ้อมที่เกิดขึ้นจากการใช้ ข้อมูล และข้อมูลนี้มิได้จัดทำขึ้นเพื่อเป็นการชักชวนหรือชี้แนะให้ซื้อขายหลักทรัพย์ใดๆ ทั้งนี้ข้อมูลถูกจัดทำขึ้นจากแหล่งข้อมูลที่เป็นปัจจุบันและ บริษัทสงวนสิทธิในการแก้ไขข้อความใดๆ ในเอกสารนี้โดยมิต้องบอกกล่าวล่วงหน้า

**6 พฤศจิกายน 2566**
**หุ้นมีข่าว**

(0) **ล้นปิดดี AIS-3BB 10 พ.ย.นี้ ประชุมบอร์ด กสทช.ล้ม! เหตุไม่ครบองค์ติดภารกิจ (ข่าวหุ้น)**  
 ประชุมบอร์ด กสทช. เมื่อวันที่ 3 พ.ย.ล้ม! เหตุไม่ครบองค์ติดภารกิจ นัดประชุมอีก 10 พ.ย.นี้ เลื่อน  
 เวลาประชุมเร็วขึ้น ล้นการพิจารณากรรมการ AIS-3BB

(+) **4 ยักษ์เงินต่อคิวร่วม EV3.5 ไตโยต้า นำร่อง 'กระบะอีวี' เขย่าตลาด (ประชาชาติธุรกิจ)** 4 ค่ายอี  
 วีจีนซึกแถวร่วมมาตรวจการส่งเสริม EV3.5 "นางอาน, จีเอซี, เซอร์ และจีลี" หลังบอร์ดอีวีเห็นชอบ  
 มาตรการเงินอุดหนุนผู้ซื้อรถเก๋ง-กระบะอีวี สูงสุด 1 แสนบาท พร้อมปรับเงินลงทุนให้ผลิตรถยนต์  
 นำเข้าเพิ่มเป็น 1 ต่อ 3 กระตุ้นการลงทุนมากขึ้น "เอ็มจี" หน้าเก่าเฟสแรกพร้อมขยับร่วม เฟส 2 สมรรถ  
 แข็งเดือด ฟากค่ายรถญี่ปุ่นขอลุยตลาด "ไฮบริด" รอสนับสนุนนโยบายนายกฯ เศรษฐา ไตโยต้าชิมลางส่ง  
 "กระบะอีวี" ลุยตลาด BOI เผยปีหน้ามีรถอีวีผลิตในประเทศไทย 7 แปรนต์

(+) **เจ้าของสมูทตี้ชื่อ NRF บั่นแบรนด์ไทยกระหึ่ม (ทันหุ้น)** NRF เข้าตา "ภก.ดร.แสงสุข" นักธุรกิจป  
 รามาศูนย์ด้านการตลาดของไทย เจ้าของแบรนด์ SMOOTH E, Dentiste' และร้านยา P&F และ  
 อธิการบดี IESA เข้าสะสมหุ้น หวังบั่นแบรนด์สินค้า NRF ดึงสนั่นโลก ทวงคืนเจ้าตลาดซอสพริกศรีราชา  
 ด้านซีโอ "แดน" รับมีนักธุรกิจรายใหญ่ธุรกิจเวชสำอางเก็บหุ้นจริง หวังช่วยคืนเนอร์ยี่บริษัท

(+) **NER ลั่น Q3 ไตแรง บุกออเดอร์ทะลัก (ข่าวหุ้น)** NER ส่งซึกผลงานไตรมาส 3/66 ไตแรง รับส่ง  
 มอบอเดอร์เพิ่มขึ้น จ่อแจ้งงบพฤษภาคม (7 พ.ย. 66) พร้อมซีไตรมาส 4/66 ไตไม่หยุด หนุนยอดขายปีนี้พุ่งเข้า  
 เป้า 30,000 ล้านบาท ทุนออเดอร์ล่วงหน้าถึงต้นปีหน้า นอกจากนี้คว้า CGR ระดับ 5 ดาว หรือ "ดีเลิศ"  
 ประจำปี 66 ต่อเนื่องเป็นปีที่ 3 ตอกย้ำธุรกิจไตยั่งยืน

**หุ้นที่แนะนำก่อนหน้า**

- **MAJOR\* (เป้าพื้นฐาน 20.6 บาท)** แนวรับ 15.5 บาท / แนวต้าน 16.1 – 16.5 บาท (Trailing stop 15.0 บาท)
- **SAWAD\* (เป้าพื้นฐาน 63 บาท)** แนวรับ 45.5 บาท / แนวต้าน 48 - 50 บาท (Trailing stop 43.5 บาท)
- **OR\* (เป้าพื้นฐาน 25.5 บาท)** แนวรับ 18.6 บาท / แนวต้าน 19.0 – 19.4 บาท (Trailing stop 18.3 บาท)
- **SCGP\* (เป้าพื้นฐาน 39 บาท)** แนวรับ 36.5 บาท / แนวต้าน 38.5 – 40.0 บาท (Trailing stop 35.5 บาท)
- **TU\* (เป้าพื้นฐาน 19.4 บาท)** แนวรับ 13.6 บาท / แนวต้าน 14.0 – 14.3 บาท (Stop loss 13.3 บาท)
- **CPN\* (เป้าพื้นฐาน 83 บาท)** แนวรับ 63.0 บาท / แนวต้าน 64.5 – 66.0 บาท (Stop loss 62 บาท)
- **AH (เป้า Consensus 45.17 บาท)** แนวรับ 30.5 บาท / แนวต้าน 32.5 – 34.0 บาท (Stop loss 29.0 บาท)
- **ERW\* (เป้าพื้นฐาน 5.65 บาท)** แนวรับ 5.10 บาท / แนวต้าน 5.25 – 5.35 บาท (Stop loss 5.0 บาท)

**สรุป Report ตามปัจจัยพื้นฐานวันนี้**

- **PTT\* แนะนำ "ซื้อ" เป้าพื้นฐาน 40 บาท** ฝ่ายวิจัยฯ คาดกำไร 3Q66 = 2.98 หมื่นล้านบาท (+235% YoY, +48% QoQ) โดยกำไรที่คาดจะเพิ่มขึ้นมาก เป็นผลจาก i) ธุรกิจโรงกลั่น คาดกำไรไตรมาส ii) ค่าการตลาดน้ำมัน (บีเอ็มเอ) ดีขึ้น iii) ราคาถ่านหินและก๊าซลดลง (บวกต่อธุรกิจโรงไฟฟ้า) และคาด Dividend yield สูง +5.9% ในปี 2566 – 67 คงคำแนะนำ "ซื้อ"
- **BPP\* แนะนำ "ถือ" เป้าพื้นฐาน 15.9 บาท** ฝ่ายวิจัยฯ คาดกำไร 3Q66 = 2.4 พันล้านบาท (+5% YoY, +82% QoQ) โดยกำไรที่คาดจะเท่ากับ 3.3 พันล้านบาท (+170% YoY, +190% QoQ) กำไรที่คาดจะเพิ่มขึ้นมาก เป็นผลจากผลการดำเนินงานโรงไฟฟ้าก๊าซที่สหรัฐฯและปัจจัยฤดูกาล ฝ่ายวิจัยฯปรับราคาเป้าหมายขึ้นเป็น 15.9 บาท (เดิม 15.5 บาท) แต่ยังคงแนะนำเพียง "ถือ" คาดแนวโน้มผลการดำเนินงาน 4Q66 จะชะลอลงจากโรงไฟฟ้าปิดซ่อมบำรุง

**Disclaimer**

# มุมมอง SET Index (Morning Session 6-November-23)

กลยุทธ์ พอร์ต CMT®

โทร 66.2658.8888 คิว 8843

อีเมล kritisapongp@kgi.co.th



## SET Index: แนว sideways up ในกรอบ 1410-1438

**SET Index:** ปิด 1419.76, +15.77 จุด, +1.12%, มูลค่าการซื้อขาย 4.58 หมื่นล้านบาท

**SET Index** วันศุกร์ที่ผ่านมา: ดัชนีปรับตัวขึ้น มีแรงซื้อเด่นกลุ่มพลังงาน ธนาคาร อาหาร ค่าปลีก และขนส่ง

**SET Index** เข้าในนี้: แนว sideways up ในกรอบ 1410-1438 เนื่องจากวันศุกร์ช่วงเช้าดัชนีเปิด gap ขึ้นและแนวตั้งขึ้น sideways up ได้ตลอดชั่วโมงการซื้อขาย ขณะที่ช่วงบ่ายมีแรงขายทำกำไรเล็กน้อย ขณะนี้มองว่าภาคดัชนีปรับฐานไม่ หลุดแนวรับบริเวณ 1410-1415 ดัชนีจะมีแนวโน้มปรับตัวขึ้นทดสอบแนวต้าน gap ที่บริเวณ 1428 และ 1438

**แนวรับ** 1400 / 1410

**แนวต้าน** 1428 / 1438

## กลยุทธ์การลงทุน

**มีหุ้น:** จังหวะ rebound เป็นโอกาสเก็งกำไรไปที่แนวต้าน 1428 หรือ 1438

**ไม่มีหุ้น:** หากดัชนีย่อตัวไม่หลุดแนวรับบริเวณ 1410-1415 มองเป็น โอกาสเล่นเก็งกำไรภายในวัน ไปที่แนวต้าน 1428 หรือ 1438 โดยมีจุดตัดขาดทุนที่ชัดเจน

<http://www.kgieworld.co.th>

### Disclaimer

บริษัทหลักทรัพย์ เคจีไอ (ประเทศไทย) จำกัด (มหาชน) (“บริษัท”) มิได้ให้การรับรองใดๆ ถึงความถูกต้องและแท้จริงของข้อมูลในเอกสารนี้ (“ข้อมูล”) ดังนั้นไม่ว่าจะด้วยเหตุใดก็ตาม บริษัทไม่ขอรับผิดชอบต่อความเสียหายในรายได้ หรือผลประโยชน์ใดๆ ทั้งทางตรงและทางอ้อมที่เกิดขึ้นจากการใช้ ข้อมูล และข้อมูลนี้มิได้จัดทำขึ้นเพื่อเป็นการชักชวนหรือชี้แนะให้ซื้อขายหลักทรัพย์ใดๆ ทั้งนี้ ข้อมูลถูกจัดทำขึ้นจากแหล่งข้อมูลที่เป็นปัจจุบันและ บริษัทสงวนสิทธิในการแก้ไขข้อความใดๆ ในเอกสารนี้โดยมีผลย้อนหลังนับจากวันที่จัดทำขึ้น  
ปัจจุบัน บริษัทจะทำการในฐานะผู้ออกหลักทรัพย์และที่ปรึกษาทางการเงินของโบสถ์ผู้แสดงสิทธิอนุพันธ์บนหุ้นสามัญของ บตท.

# หุ้นเด่นทางเทคนิค

กลยุทธ์ฟงส์ ปาทานCMT®  
โทร 66.2658.8888 ต่อ 8843  
อีเมล kritsapongp@kgi.co.th



## GLOBAL\*

**แนวรับ** 16.10-16.40

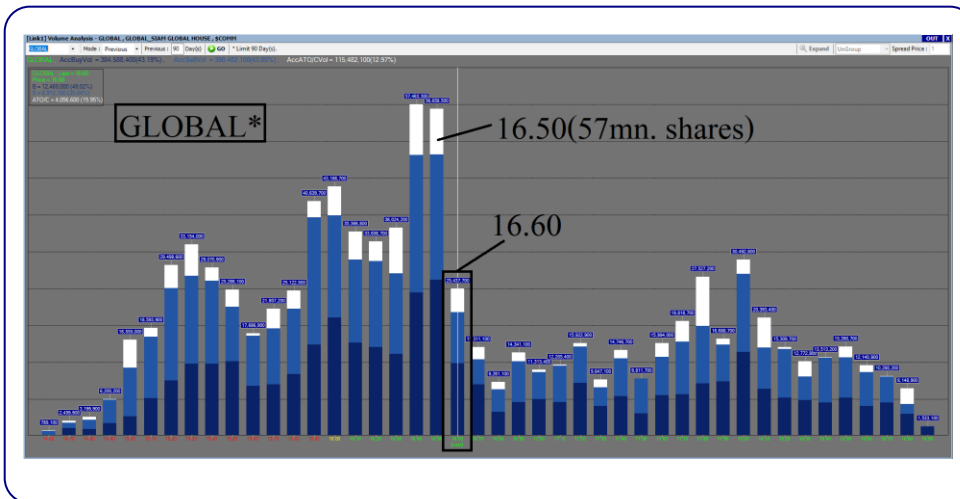
**แนวต้าน** 17.00 / 17.60

**ตัดขาดทุน** 16.00

### GLOBAL\* กราฟรายวัน

ราคามีแนวโน้มฟอร์มการกลับตัวขึ้นแบบ double bottom ประกอบกับเกิดสัญญาณบวกจากเส้น MACD ที่ยังคงอยู่เหนือเส้น Signal ขึ้น มองว่าน่าเก็งกำไรในระยะสั้น เพื่อคาดหวังการปรับตัวขึ้น

## Volume Analysis



ที่ราคาเปิด 16.60 มองว่าน่าซื้อเพราะราคาได้ผ่านแนวต้านที่ 16.50 ซึ่งมีปริมาณการซื้อขายประมาณ 57 ล้านหุ้น โดยหลังจากนั้นแนวต้าน ปริมาณการซื้อขายลดลงเหลือเฉลี่ยประมาณ 15 ล้านหุ้นต่อแท่งถือว่าแนวต้านปริมาณการซื้อขายลดไปกว่า 74% จึงคาดว่าราคาจะปรับตัวขึ้นต่อได้ง่าย

## กลยุทธ์การลงทุน

**คำแนะนำ:** ซื้อเก็งกำไรที่แนวรับ 16.10-16.40 คาดหวังการขึ้นทดสอบแนวต้านระยะสั้นที่ 17.00 หรือ 17.60 ตัดขาดทุนเมื่อหลุด 16.00

<https://www.kgiworld.co.th>

หมายเหตุ: 1. \*บริษัทอาจเป็นผู้ถือใบสำคัญแสดงสิทธิอนุพันธ์บนหลักทรัพย์นี้ / 2. เป้าพื้นฐาน หมายถึง ราคาเป้าหมายเชิงพื้นฐาน (Forecasted 12M Target price) ที่อ้างอิงจากบทวิเคราะห์ที่ปัจจัยพื้นฐานฉบับล่าสุดของฝ่ายวิจัยฯ / 3. เป้า Consensus หมายถึง ค่าเฉลี่ยของราคาเป้าหมายเชิงพื้นฐานที่จัดทำโดย Bloomberg consensus หรือ IAA Consensus

### Disclaimer

บริษัทหลักทรัพย์ เคจีไอ (ประเทศไทย) จำกัด (มหาชน) ("บริษัท") มิได้ให้การรับรองใดๆ ถึงความถูกต้องและแท้จริงของข้อมูลในเอกสารนี้ ("ข้อมูล") ดังนั้นไม่ว่าจะด้วยเหตุใดก็ตาม บริษัทไม่ขอรับผิดชอบต่อความเสียหายในรายได้ หรือผลประโยชน์ใดๆ ทั้งทางตรงและทางอ้อมที่เกิดขึ้นจากการใช้ ข้อมูล และข้อมูลนี้มีได้จัดทำขึ้นเพื่อเป็นการชักชวนหรือชี้แนะให้ซื้อขายหลักทรัพย์ใดๆ ทั้งนี้ข้อมูลถูกจัดทำขึ้นจากแหล่งข้อมูลที่เป็นปัจจุบันและ บริษัทสงวนสิทธิในการแก้ไขข้อความใดๆ ในเอกสารนี้โดยมิต้องออกกล่าวอ้างหน้า

# หุ้นเด่นทางเทคนิค

กลยุทธ์ฟงส์ ปาทานCMT®  
โทร 66.2658.8888 ต่อ 8843  
อีเมล kritsapong@kgi.co.th

## แนวโน้มราคา



# BA

**แนวรับ** 14.40-14.60

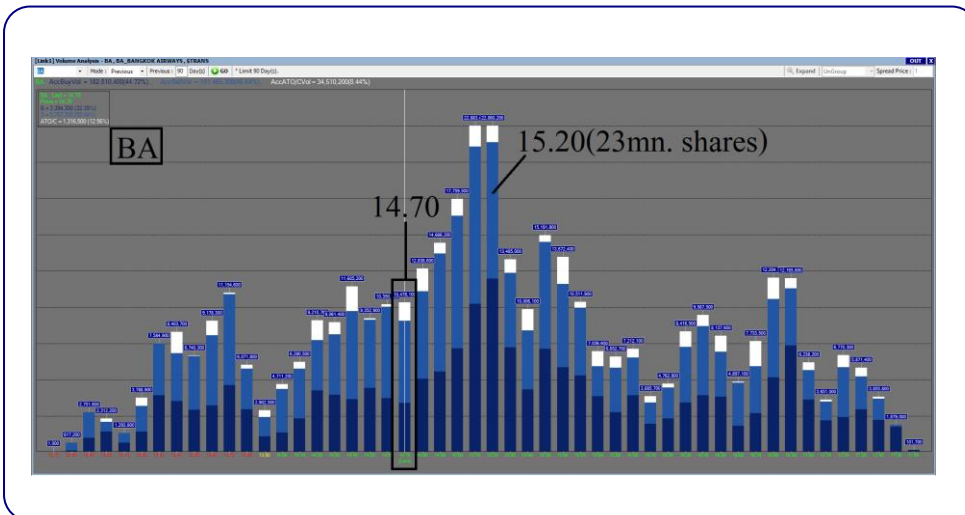
**แนวต้าน** 15.20 / 15.80

**ตัดขาดทุน** 14.20

### BA กราฟรายวัน

ราคา rebound จากแนวรับเส้น uptrend ประกอบกับเกิดสัญญาณบวกจาก modified stochastic ที่เส้น %k ตัดขึ้นจากเขต oversold มองว่าน่าเก็งกำไรในระยะสั้น เพื่อลดความเสี่ยงการปรับตัวขึ้น

## Volume Analysis



ที่ราคาเปิด 14.70 มองว่าน่าซื้อเพราะหากราคาผ่านแนวต้านที่ 15.20 ซึ่งมีปริมาณการซื้อขายประมาณ 23 ล้านหุ้น โดยหลังจากนั้นแนวต้าน ปริมาณการซื้อขายลดลงเหลือเฉลี่ยประมาณ 8 ล้านหุ้นต่อแท่งถือว่าแนวต้าน ปริมาณการซื้อขายลดไปกว่า 65% จึงคาดว่าราคาจะปรับตัวขึ้นต่อได้ง่าย

## กลยุทธ์การลงทุน

คำแนะนำ: ซื้อเก็งกำไรที่แนวรับ 14.40-14.60 ลดความเสี่ยงการขึ้นทดสอบแนวต้านระยะสั้นที่ 15.20 หรือ 15.80 ตัดขาดทุนเมื่อหลุด 14.20

<https://www.kgiworld.co.th>

หมายเหตุ: 1. \*บริษัทอาจเป็นผู้ถือโอบสำคัญแสดงสิทธิอนุพันธ์บนหลักทรัพย์นี้ / 2. เป้าพื้นฐาน หมายถึง ราคาเป้าหมายเชิงพื้นฐาน (Forecasted 12M Target price) ที่อ้างอิงจากบทวิเคราะห์ที่ปัจจัยพื้นฐานฉบับล่าสุดของฝ่ายวิจัย / 3. เป้า Consensus หมายถึง ค่าเฉลี่ยของราคาเป้าหมายเชิงพื้นฐานที่จัดทำโดย Bloomberg consensus หรือ IAA Consensus

### Disclaimer

บริษัทหลักทรัพย์ เคจีไอ (ประเทศไทย) จำกัด (มหาชน) ("บริษัท") มิได้ให้การรับรองใดๆ ถึงความถูกต้องและแท้จริงของข้อมูลในเอกสารนี้ ("ข้อมูล") ดังนั้นไม่ว่าจะด้วยเหตุใดก็ตาม บริษัทไม่ขอรับผิดชอบต่อความเสียหายในรายได้ หรือผลประโยชน์ใดๆ ทั้งทางตรงและทางอ้อมที่เกิดขึ้นจากการใช้ ข้อมูล และข้อมูลนี้มีได้จัดทำขึ้นเพื่อเป็นการชักชวนหรือชี้แนะให้ซื้อขายหลักทรัพย์ใดๆ ทั้งนี้ข้อมูลถูกจัดทำขึ้นจากแหล่งข้อมูลที่เป็นปัจจุบันและ บริษัทสงวนสิทธิในการแก้ไขข้อความใดๆในเอกสารนี้โดยมิต้องบอกกล่าวล่วงหน้า

## กลยุทธ์หุ้นที่เคยแนะนำ

กลยุทธ์ฟังกส์ ปาทานCMT®  
โทร 66.2658.8888 ต่อ 8843  
อีเมล kritsaponp@kgi.co.th

ชื่อหุ้น	คำแนะนำ	ราคาค้นทุน	แนวรับ	แนวต้าน	Stop Loss	Trailing Stop	วันที่แนะนำ
GULF*	ถือ	45.25	44.00-45.00	46.75/48.75	43.00		3-Nov-23
COM7*	ถือ	28.25	27.00-27.50	29.00/30.00	27.00		3-Nov-23
TAN	ถือ	17.20	16.80-17.00	17.40/18.00	16.70		3-Nov-23
HANA*	ถือ	55.00	54.00-54.50	56.50/58.00	53.00		2-Nov-23
KCE*	ถือ	53.25	53.25	57.00/59.00		54.00	2-Nov-23
CBG*	ถือ	72.00	68.50-70.50	73.00/75.00	70.00		2-Nov-23
TRP	ถือ	16.90	16.90	17.50/18.00		17.50	1-Nov-23
ITC	ถือ	19.40	19.40	21.00/22.00		20.00	1-Nov-23
CPN*	ถือ	62.50	62.50	65.00/66.00		63.50	31-Oct-23
BCH*	ถือ	19.70	19.70	20.50/21.00		20.00	30-Oct-23

### หมายเหตุ

- กลยุทธ์หุ้นที่เคยแนะนำ คือ การติดตามคำแนะนำหุ้นเด่นทางเทคนิคที่เคยแนะนำในช่วง 5 วันที่ผ่านมา
- คำแนะนำ แบ่งเป็น 4 แบบคือ “ถือ” หมายถึง ถือหุ้นหรือคงสถานะตามเดิม, “ขายทำกำไร” หมายถึง ขายที่ราคา Trailing Stop หรือแนวต้านที่ 2, “ขายเท่าทุน” หมายถึง ขายที่ราคาค้นทุน, “ตัดขาดทุน” หมายถึง ขายที่ราคา Stop Loss
- ราคาค้นทุนคือ ราคาเปิดของหุ้นในวันที่แนะนำ ซึ่งเป็นเพียงราคาสมมติเพื่ออ้างอิงคำแนะนำหุ้นตัวนั้น ๆ ทั้งนี้ไม่ได้เป็นการแนะนำให้ซื้อหุ้นที่ราคาเปิดแต่อย่างใด
- หุ้นจะถูกนำออกจากตาราง 2 กรณี ดังนี้) ปรับตัวถึงแนวต้านที่ 2 หรือ Trailing หรือ Stop Loss อย่างใดอย่างหนึ่ง ii) อยู่ในตารางเกิน 5 วันทำการ
- Trailing Stop คือ จุดของราคาที่ใช่เป็นจุดขายทำกำไรหรือขายเพื่อรักษาดำเนินทุน ส่วนมากจะถูกกำหนดเมื่อราคาปรับตัวขึ้นจากราคาค้นทุน
- หุ้นและคำแนะนำในตารางด้านบนเป็นเพียงแนวทางการลงทุนเท่านั้น โดยมีได้รับรองผลตอบแทนจากการลงทุนแต่อย่างใด

<https://www.kgiworld.co.th>

หมายเหตุ: 1. “บริษัทอาจเป็นผู้ถือใบสำคัญแสดงสิทธิอนุพันธ์บนหลักทรัพย์นี้ / 2. เป้าพื้นฐาน หมายถึง ราคเป้าหมายเชิงพื้นฐาน (Forecasted 12M Target price) ที่อ้างอิงจากบทวิเคราะห์ปัจจุบันของนักวิเคราะห์หลักทรัพย์ / 3. เป้า Consensus หมายถึง ค่าเฉลี่ยของราคาเป้าหมายเชิงพื้นฐานที่จัดทำโดย Bloomberg consensus หรือ IAA Consensus

### Disclaimer

บริษัทหลักทรัพย์ เคจีไอ (ประเทศไทย) จำกัด (มหาชน) (“บริษัท”) มิได้ให้การรับรองใดๆ ถึงความถูกต้องและแท้จริงของข้อมูลในเอกสารนี้ (“ข้อมูล”) ดังนั้นไม่ว่าจะด้วยเหตุใดก็ตาม บริษัทไม่ขอรับผิดชอบต่อความเสียหายในรายได้ หรือผลประโยชน์ใดๆ ทั้งทางตรงและทางอ้อมที่เกิดขึ้นจากการใช้ ข้อมูล และข้อมูลนี้มิได้จัดทำขึ้นเพื่อการชักชวนหรือแนะนำให้ซื้อขายหลักทรัพย์ใดๆ ทั้งนี้ข้อมูลถูกจัดทำขึ้นจากแหล่งข้อมูลที่เป็นปัจจุบันและ บริษัทสงวนสิทธิในการแก้ไขข้อความใดๆ ในเอกสารนี้โดยมิต้องบอกกล่าวล่วงหน้า



**รายงานเอ็นวีดีอาร์ (NVDR) ประจำวัน**
**จำนวนหุ้นเพิ่มขึ้นสูงสุด 20 อันดับ**

ชื่อหุ้น	ราคา (บาท)	จำนวนหุ้นที่ถือ (ล้านหุ้น)		เอ็นวีดีอาร์เปลี่ยนแปลง		
		2 พ.ย. 66	3 พ.ย. 66	(พันหุ้น)	มูลค่า (ล้านบาท)	(%)
IRPC	2.06	772.60	802.52	29,923.5	60.60	3.9
GUNKUL	2.66	474.08	500.35	26,270.8	68.46	5.5
BANPU	7.75	998.12	1,010.94	12,813.6	99.14	1.3
TTB	1.66	5,501.57	5,512.45	10,881.6	17.89	0.2
WHA	5.00	1,187.87	1,194.65	6,772.0	34.23	0.6
JAS	2.06	284.79	291.07	6,288.9	13.10	2.2
CV	0.61	8.64	14.27	5,630.7	3.45	65.2
VGI	2.16	387.74	393.36	5,619.2	11.93	1.4
TRITN	0.14	327.62	332.99	5,362.9	0.67	1.6
CPF	19.20	511.53	516.04	4,509.3	85.82	0.9
PRIME	0.63	28.67	32.93	4,267.8	2.70	14.9
CIG	0.07	74.64	78.88	4,241.2	0.30	5.7
IVL	25.50	454.09	458.23	4,140.1	104.12	0.9
BCP	40.50	233.56	237.38	3,820.0	155.26	1.6
OR	18.90	284.01	287.75	3,739.5	70.01	1.3
SABUY	5.40	23.82	27.33	3,504.2	19.19	14.7
SUPER	0.44	752.51	755.56	3,053.5	1.34	0.4
SC	3.38	77.01	80.05	3,034.4	10.24	3.9
PSL	8.75	129.64	132.57	2,934.9	25.59	2.3
BTS	7.45	1,330.93	1,333.83	2,900.7	21.65	0.2

**มูลค่าเพิ่มขึ้นสูงสุด 20 อันดับ**

ชื่อหุ้น	ราคา (บาท)	จำนวนหุ้นที่ถือ (ล้านหุ้น)		เอ็นวีดีอาร์เปลี่ยนแปลง		
		2 พ.ย. 66	3 พ.ย. 66	(พันหุ้น)	มูลค่า (ล้านบาท)	(%)
SCB	100.00	186.49	188.92	2,423.4	242.20	1.3
KBANK	133.50	333.37	334.79	1,415.3	189.22	0.4
BCP	40.50	233.56	237.38	3,820.0	155.26	1.6
IVL	25.50	454.09	458.23	4,140.1	104.12	0.9
BANPU	7.75	998.12	1,010.94	12,813.6	99.14	1.3
CPF	19.20	511.53	516.04	4,509.3	85.82	0.9
EA	46.75	336.75	338.47	1,716.6	79.79	0.5
SAWAD	46.25	99.36	100.90	1,546.3	71.25	1.6
SCC	290.00	104.73	104.97	244.2	70.99	0.2
OR	18.90	284.01	287.75	3,739.5	70.01	1.3
GUNKUL	2.66	474.08	500.35	26,270.8	68.46	5.5
IRPC	2.06	772.60	802.52	29,923.5	60.60	3.9
SCGP	37.00	147.71	149.20	1,488.7	54.84	1.0
TOP	48.75	242.92	244.04	1,126.3	54.76	0.5
TASCO	19.10	148.69	151.23	2,535.0	47.94	1.7
KTC	46.75	233.18	234.12	935.7	43.86	0.4
CPN	64.00	311.40	312.04	637.6	40.63	0.2
WHA	5.00	1,187.87	1,194.65	6,772.0	34.23	0.6
CRC	37.00	184.45	185.30	852.2	31.29	0.5
JTS	42.50	2.02	2.74	723.6	29.70	35.8

ที่มา: ตลาดหลักทรัพย์ฯ และ เคจี ไอ (ประเทศไทย)

หมายเหตุ: ข้อมูลผลของการสะสมอาจมีการเปลี่ยนแปลงได้ภายหลังการปรับปรุงโดยตลาดหลักทรัพย์ฯ

**จำนวนหุ้นลดลงสูงสุด 20 อันดับ**

ชื่อหุ้น	ราคา (บาท)	จำนวนหุ้นที่ถือ (ล้านหุ้น)		เอ็นวีดีอาร์เปลี่ยนแปลง		
		2 พ.ย. 66	3 พ.ย. 66	(พันหุ้น)	มูลค่า (ล้านบาท)	(%)
LH	7.60	1,570.05	1,551.71	(18,336.6)	(139.43)	(1.2)
SIRI	1.62	1,367.41	1,351.33	(16,081.5)	(26.10)	(1.2)
AKS	0.01	1,100.35	1,093.05	(7,293.4)	(0.08)	(0.7)
BDMS	27.00	2,082.34	2,076.17	(6,169.3)	(165.83)	(0.3)
GLOBAL	16.60	170.65	164.69	(5,954.7)	(97.42)	(3.5)
ICHI	15.10	159.53	155.09	(4,443.0)	(68.36)	(2.8)
BGRIM	24.20	134.18	130.34	(3,843.1)	(93.81)	(2.9)
SINGER	11.10	15.04	11.34	(3,704.8)	(40.88)	(24.6)
CHG	3.18	499.59	496.52	(3,073.6)	(9.80)	(0.6)
CPALL	56.75	995.53	992.84	(2,688.8)	(152.44)	(0.3)
GPSC	43.50	83.65	81.11	(2,536.8)	(109.65)	(3.0)
TIDLOR	21.30	169.83	167.39	(2,443.2)	(51.97)	(1.4)
JMART	19.00	34.23	31.83	(2,392.7)	(45.30)	(7.0)
ERW	5.15	127.40	125.13	(2,272.5)	(11.89)	(1.8)
PTTGC	36.75	228.18	225.91	(2,265.8)	(83.51)	(1.0)
XPG	0.99	240.77	238.75	(2,021.7)	(2.03)	(0.8)
BYD	4.74	49.39	47.41	(1,978.0)	(9.61)	(4.0)
SINO	1.14	4.47	2.54	(1,923.7)	(2.24)	(43.1)
DELTA	83.50	359.76	357.84	(1,914.6)	(162.11)	(0.5)
KCE	55.00	62.44	60.55	(1,887.5)	(103.70)	(3.0)

**มูลค่าลดลงสูงสุด 20 อันดับ**

ชื่อหุ้น	ราคา (บาท)	จำนวนหุ้นที่ถือ (ล้านหุ้น)		เอ็นวีดีอาร์เปลี่ยนแปลง		
		2 พ.ย. 66	3 พ.ย. 66	(พันหุ้น)	มูลค่า (ล้านบาท)	(%)
BDMS	27.00	2,082.34	2,076.17	(6,169.3)	(165.83)	(0.3)
DELTA	83.50	359.76	357.84	(1,914.6)	(162.11)	(0.5)
CPALL	56.75	995.53	992.84	(2,688.8)	(152.44)	(0.3)
ADVANC	219.00	224.15	223.45	(691.3)	(150.84)	(0.3)
LH	7.60	1,570.05	1,551.71	(18,336.6)	(139.43)	(1.2)
GPSC	43.50	83.65	81.11	(2,536.8)	(109.65)	(3.0)
KCE	55.00	62.44	60.55	(1,887.5)	(103.70)	(3.0)
GLOBAL	16.60	170.65	164.69	(5,954.7)	(97.42)	(3.5)
BH	257.00	124.40	124.03	(3,684.0)	(94.66)	(0.3)
BGRIM	24.20	134.18	130.34	(3,843.1)	(93.81)	(2.9)
HANA	55.00	70.69	68.99	(1,696.4)	(92.89)	(2.4)
PTTGC	36.75	228.18	225.91	(2,265.8)	(83.51)	(1.0)
INTUCH	68.00	183.19	182.00	(1,187.2)	(81.12)	(0.6)
ICHI	15.10	159.53	155.09	(4,443.0)	(68.36)	(2.8)
BBL	162.00	439.81	439.44	(365.5)	(59.44)	(0.1)
JMT	34.25	68.40	66.72	(1,676.7)	(56.97)	(2.5)
AOT	68.75	603.34	602.57	(770.3)	(53.11)	(0.1)
TIDLOR	21.30	169.83	167.39	(2,443.2)	(51.97)	(1.4)
JMART	19.00	34.23	31.83	(2,392.7)	(45.30)	(7.0)
SINGER	11.10	15.04	11.34	(3,704.8)	(40.88)	(24.6)

<https://www.kgieworld.co.th>

หมายเหตุ: 1. "บริษัทอาจเป็นผู้ถือครองหุ้นสำคัญแสดงสิทธิออกพันธบัตรหุ้นสามัญ / 2. เป้าพื้นฐาน หมายถึง ราคาเป้าหมายเชิงพื้นฐาน (Forecasted 12M Target price) ที่อ้างอิงจากบทวิเคราะห์ที่ปัจจัยพื้นฐานฉบับล่าสุดของฝ่ายวิจัยฯ / 3. เป้า Consensus หมายถึง ค่าเฉลี่ยของราคาเป้าหมายพื้นฐานที่จัดทำโดย Bloomberg consensus หรือ IAA Consensus

**Disclaimer**

บริษัทหลักทรัพย์ เคจีไอ (ประเทศไทย) จำกัด (มหาชน) ("บริษัท") มิได้ให้การรับรองใดๆ ถึงความถูกต้องและแท้จริงของข้อมูลในเอกสารนี้ ("ข้อมูล") ดังนั้นไม่ว่าจะด้วยเหตุใดก็ตาม บริษัทฯ ขอรับผิดชอบต่อความเสียหายในรายได้ หรือผลประโยชน์ใดๆ ทั้งทางตรงและทางอ้อมที่เกิดขึ้นจากการใช้ข้อมูล และข้อมูลนี้มิได้จัดทำขึ้นเพื่อการชักชวนหรือแนะนำให้ซื้อขายหลักทรัพย์ใดๆ ทั้งนี้ข้อมูลจัดทำขึ้นจากแหล่งข้อมูลที่เป็นปัจจุบันและ บริษัทฯ สงวนสิทธิ์ในการแก้ไขข้อความใดๆ ในเอกสารนี้โดยมิต้องออกกล่าวอ้างหน้า

**รายงานหุ้นที่ถูกสั่งห้ามจำหน่าย (Silent Period) (เรียงตามวันที่สิ้นสุด)**

ชื่อหุ้น	ระยะเวลาห้ามจำหน่าย		จำนวนหุ้น (ล้านหุ้น)	ร้อยละของ ทุนชำระแล้ว	ทุนชำระแล้ว (ล้านบาท)	จำนวนหุ้นห้ามจำหน่ายคงเหลือ (ล้านหุ้น)				วันแรกในแต่ละช่วงที่สามารถจำหน่ายหุ้นได้				จำนวนหุ้นที่พ้นการห้ามจำหน่ายแต่ละช่วง (ล้านหุ้น)			
	วันเริ่มต้น	วันสิ้นสุด				6M	12M	18M	24M	6M	12M	18M	24M	6M	12M	18M	24M
BBGI	17 มี.ค. 65	16 มี.ค. 66	795.00	54.98	1,446.00	795.00	596.25	Free	Free	16 ก.ย. 65	16 มี.ค. 66	16 ก.ย. 66	16 มี.ค. 67	198.75	596.25	-	-
JDF	7 เม.ย. 65	6 เม.ย. 66	330.00	55.00	600.00	330.00	247.50	Free	Free	6 ต.ค. 65	6 เม.ย. 66	6 ต.ค. 66	6 เม.ย. 67	82.50	247.50	-	-
CEYE	29 เม.ย. 65	28 เม.ย. 66	148.00	54.81	270.00	148.00	111.00	Free	Free	28 ต.ค. 65	28 เม.ย. 66	28 ต.ค. 66	28 เม.ย. 67	37.00	111.00	-	-
BIS	5 พ.ค. 65	4 พ.ค. 66	172.00	54.78	314.00	172.00	129.00	Free	Free	4 พ.ย. 65	4 พ.ค. 66	4 พ.ย. 66	4 พ.ค. 67	43.00	129.00	-	-
KCC	5 พ.ค. 65	4 พ.ค. 66	341.00	55.00	620.00	341.00	255.75	Free	Free	4 พ.ย. 65	4 พ.ค. 66	4 พ.ย. 66	4 พ.ค. 67	85.25	255.75	-	-
FTI	19 พ.ค. 65	18 พ.ค. 66	247.00	54.89	450.00	247.00	185.25	Free	Free	18 พ.ย. 65	18 พ.ค. 66	18 พ.ย. 66	18 พ.ค. 67	61.75	185.25	-	-
PLUS	20 พ.ค. 65	19 พ.ค. 66	368.00	54.93	670.00	368.00	276.00	Free	Free	19 พ.ย. 65	19 พ.ค. 66	19 พ.ย. 66	19 พ.ค. 67	92.00	276.00	-	-
STP	14 มิ.ย. 65	13 มิ.ย. 66	55.00	55.00	100.00	55.00	41.25	Free	Free	13 ธ.ค. 65	13 มิ.ย. 66	13 ธ.ค. 66	13 มิ.ย. 67	13.75	41.25	-	-
TEKA	15 มิ.ย. 65	14 มิ.ย. 66	165.00	55.00	300.00	165.00	123.75	Free	Free	14 ธ.ค. 65	14 มิ.ย. 66	14 ธ.ค. 66	14 มิ.ย. 67	41.25	123.75	-	-
BLESA	7 ก.ค. 65	6 ก.ค. 66	440.00	55.00	800.00	440.00	330.00	Free	Free	6 ม.ค. 66	6 ก.ค. 66	6 ม.ค. 67	6 ก.ค. 67	110.00	330.00	-	-
TLI	25 ก.ค. 65	24 ก.ค. 66	6,297.00	55.00	11,450.00	6,297.00	4,722.75	Free	Free	24 ม.ค. 66	24 ก.ค. 66	24 ม.ค. 67	24 ก.ค. 67	1,574.25	4,722.75	-	-
CHIC	27 ก.ค. 65	26 ก.ค. 66	748.00	55.00	1,360.00	748.00	561.00	Free	Free	26 ม.ค. 66	26 ก.ค. 66	26 ม.ค. 67	26 ก.ค. 67	187.00	561.00	-	-
YONG	2 ส.ค. 65	1 ส.ค. 66	374.00	55.00	680.00	374.00	280.50	Free	Free	1 ก.พ. 66	1 ส.ค. 66	1 ก.พ. 67	1 ส.ค. 67	93.50	280.50	-	-
TGE	19 ส.ค. 65	18 ส.ค. 66	1,210.00	55.00	2,200.00	1,210.00	907.50	Free	Free	18 ก.พ. 66	18 ส.ค. 66	18 ก.พ. 67	18 ส.ค. 67	302.50	907.50	-	-
CH	12 ก.ย. 65	11 ก.ย. 66	440.00	55.00	800.00	440.00	330.00	Free	Free	11 มี.ค. 66	11 ก.ย. 66	11 มี.ค. 67	11 ก.ย. 67	110.00	330.00	-	-
TEGH	30 ก.ย. 65	29 ก.ย. 66	594.00	55.00	1,080.00	594.00	445.50	Free	Free	29 มี.ค. 66	29 ก.ย. 66	29 มี.ค. 67	29 ก.ย. 67	148.50	445.50	-	-
24CS	3 ต.ค. 65	2 ต.ค. 66	236.00	54.88	430.00	236.00	177.00	Free	Free	2 เม.ย. 66	2 ต.ค. 66	2 เม.ย. 67	2 ต.ค. 67	59.00	177.00	-	-
AMARC	19 ต.ค. 65	18 ต.ค. 66	231.00	55.00	420.00	231.00	173.25	Free	Free	18 เม.ย. 66	18 ต.ค. 66	18 เม.ย. 67	18 ต.ค. 67	57.75	173.25	-	-
PCC	21 ต.ค. 65	20 ต.ค. 66	674.00	54.98	1,226.00	674.00	505.50	Free	Free	20 เม.ย. 66	20 ต.ค. 66	20 เม.ย. 67	20 ต.ค. 67	168.50	505.50	-	-
ITNS	25 ต.ค. 65	24 ต.ค. 66	121.00	55.00	220.00	121.00	90.75	Free	Free	24 เม.ย. 66	24 ต.ค. 66	24 เม.ย. 67	24 ต.ค. 67	30.25	90.75	-	-
AAI	1 พ.ย. 65	31 ต.ค. 66	1,168.00	54.96	2,125.00	1,168.00	876.00	Free	Free	30 เม.ย. 66	31 ต.ค. 66	30 เม.ย. 67	31 ต.ค. 67	292.00	876.00	-	-
BTG	2 พ.ย. 65	1 พ.ย. 66	1,064.00	55.02	1,934.00	1,064.00	798.00	Free	Free	1 พ.ค. 66	1 พ.ย. 66	1 พ.ค. 67	1 พ.ย. 67	266.00	798.00	-	-
KLINIQ	7 พ.ย. 65	6 พ.ย. 66	121.00	55.00	220.00	121.00	90.75	Free	Free	6 พ.ค. 66	6 พ.ย. 66	6 พ.ค. 67	6 พ.ย. 67	30.25	90.75	-	-
POLY	16 พ.ย. 65	15 พ.ย. 66	247.00	54.89	450.00	247.00	185.25	Free	Free	15 พ.ค. 66	15 พ.ย. 66	15 พ.ค. 67	15 พ.ย. 67	61.75	185.25	-	-
KJL	22 พ.ย. 65	21 พ.ย. 66	63.00	54.31	116.00	63.00	47.25	Free	Free	21 พ.ค. 66	21 พ.ย. 66	21 พ.ค. 67	21 พ.ย. 67	15.75	47.25	-	-
AURA	29 พ.ย. 65	28 พ.ย. 66	733.00	54.95	1,334.00	733.00	549.75	Free	Free	28 พ.ค. 66	28 พ.ย. 66	28 พ.ค. 67	28 พ.ย. 67	183.25	549.75	-	-
PRI	30 พ.ย. 65	29 พ.ย. 66	176.00	55.00	320.00	176.00	132.00	Free	Free	29 พ.ค. 66	29 พ.ย. 66	29 พ.ค. 67	29 พ.ย. 67	44.00	132.00	-	-
MTW	6 ธ.ค. 65	5 ธ.ค. 66	185.00	54.90	337.00	185.00	138.75	Free	Free	5 มิ.ย. 66	5 ธ.ค. 66	5 มิ.ย. 67	5 ธ.ค. 67	46.25	138.75	-	-
UBA	7 ธ.ค. 65	6 ธ.ค. 66	330.00	55.00	600.00	330.00	247.50	Free	Free	6 มิ.ย. 66	6 ธ.ค. 66	6 มิ.ย. 67	6 ธ.ค. 67	82.50	247.50	-	-
ITC	9 ธ.ค. 65	8 ธ.ค. 66	1,650.00	55.00	3,000.00	1,650.00	1,237.50	Free	Free	8 มิ.ย. 66	8 ธ.ค. 66	8 มิ.ย. 67	8 ธ.ค. 67	412.50	1,237.50	-	-
SGC	13 ธ.ค. 65	12 ธ.ค. 66	1,798.00	54.98	3,270.00	1,798.00	1,348.50	Free	Free	12 มิ.ย. 66	12 ธ.ค. 66	12 มิ.ย. 67	12 ธ.ค. 67	449.50	1,348.50	-	-
DTCENT	15 ธ.ค. 65	14 ธ.ค. 66	662.00	54.94	1,205.00	662.00	496.50	Free	Free	14 มิ.ย. 66	14 ธ.ค. 66	14 มิ.ย. 67	14 ธ.ค. 67	165.50	496.50	-	-
SM	20 ธ.ค. 65	19 ธ.ค. 66	605.00	55.00	1,100.00	605.00	453.75	Free	Free	19 มิ.ย. 66	19 ธ.ค. 66	19 มิ.ย. 67	19 ธ.ค. 67	151.25	453.75	-	-
WARRIX	21 ธ.ค. 65	20 ธ.ค. 66	330.00	55.00	600.00	330.00	247.50	Free	Free	20 มิ.ย. 66	20 ธ.ค. 66	20 มิ.ย. 67	20 ธ.ค. 67	82.50	247.50	-	-
MOSHI	22 ธ.ค. 65	21 ธ.ค. 66	165.00	55.00	300.00	165.00	123.75	Free	Free	21 มิ.ย. 66	21 ธ.ค. 66	21 มิ.ย. 67	21 ธ.ค. 67	41.25	123.75	-	-
KTMS	23 ธ.ค. 65	22 ธ.ค. 66	165.00	55.00	300.00	165.00	123.75	Free	Free	22 มิ.ย. 66	22 ธ.ค. 66	22 มิ.ย. 67	22 ธ.ค. 67	41.25	123.75	-	-
SAF	19 ม.ค. 66	18 ม.ค. 67	165.00	55.00	300.00	165.00	123.75	Free	Free	18 ก.ค. 66	18 ม.ค. 67	18 ก.ค. 67	18 ม.ค. 68	41.25	123.75	-	-
MASTER	25 ม.ค. 66	24 ม.ค. 67	132.00	55.00	240.00	132.00	99.00	Free	Free	24 ก.ค. 66	24 ม.ค. 67	24 ก.ค. 67	24 ม.ค. 68	33.00	99.00	-	-
SVR	8 ก.พ. 66	7 ก.พ. 67	280.00	54.90	510.00	280.00	210.00	Free	Free	7 ส.ค. 66	7 ก.พ. 67	7 ส.ค. 67	7 ก.พ. 68	70.00	210.00	-	-
NTSC	9 ก.พ. 66	8 ก.พ. 67	55.00	55.00	100.00	55.00	41.25	Free	Free	8 ส.ค. 66	8 ก.พ. 67	8 ส.ค. 67	8 ก.พ. 68	13.75	41.25	-	-
MEB	14 ก.พ. 66	13 ก.พ. 67	165.00	55.00	300.00	165.00	123.75	Free	Free	13 ส.ค. 66	13 ก.พ. 67	13 ส.ค. 67	13 ก.พ. 68	41.25	123.75	-	-
PQS	15 ก.พ. 66	14 ก.พ. 67	368.00	54.93	670.00	368.00	276.00	Free	Free	14 ส.ค. 66	14 ก.พ. 67	14 ส.ค. 67	14 ก.พ. 68	92.00	276.00	-	-
BVG	17 ก.พ. 66	16 ก.พ. 67	247.00	54.89	450.00	247.00	185.25	Free	Free	16 ส.ค. 66	16 ก.พ. 67	16 ส.ค. 67	16 ก.พ. 68	61.75	185.25	-	-

ที่มา: ตลาดหลักทรัพย์ฯ และ เคจีไอ (ประเทศไทย)

<https://www.kgieworld.co.th>

หมายเหตุ: 1. \*บริษัทอาจเป็นผู้ถือครองหุ้นสำคัญแสดงสิทธิของหุ้นที่บริษัทถือหุ้นนี้ / 2. เบื้องต้น หมายความว่า ราคาเป้าหมายเชิงพื้นฐาน (Forecasted 12M Target price) ที่อ้างอิงจากบทวิเคราะห์ที่ปัจจัยพื้นฐานฉบับล่าสุดของฝ่ายวิจัย / 3. เป้า Consensus หมายความว่า ค่าเฉลี่ยของราคาเป้าหมายเชิงพื้นฐานที่จัดทำโดย Bloomberg consensus หรือ IAA Consensus

**Disclaimer**

บริษัทหลักทรัพย์ เคจีไอ (ประเทศไทย) จำกัด (มหาชน) ("บริษัท") มิได้ให้การรับรองใดๆ ถึงความถูกต้องและแท้จริงของข้อมูลในเอกสารนี้ ("ข้อมูล") ดังนั้นไม่ว่าจะด้วยเหตุใดก็ตาม บริษัทไม่ขอรับผิดชอบต่อความเสียหายในรายได้ หรือผลประโยชน์ใดๆ ทั้งทางตรงและทางอ้อมที่เกิดขึ้นจากการใช้ ข้อมูล และข้อมูลนี้มิได้จัดทำขึ้นเพื่อการชักชวนหรือชี้แนะให้ซื้อขายหลักทรัพย์ใดๆ ทั้งนี้ข้อมูลถูกจัดทำขึ้นจากแหล่งข้อมูลที่เป็นปัจจุบันและ บริษัทสงวนสิทธิในการแก้ไขข้อความใดๆ ในเอกสารนี้โดยมิได้ออกกล่าวล่วงหน้า



**รายงานการเปลี่ยนแปลงการถือครองหลักทรัพย์ของผู้บริหาร (Change of Management Holdings)**

ชื่อบริษัท	ชื่อผู้บริหาร	ความสัมพันธ์*	ประเภท	จำนวน (หุ้น)				ราคา (บาท)
				ซื้อ	ขาย	รับโอน	โอนออก	
EP	นาย ยุทธ ชินสุภักกุล	ผู้รายงาน	หุ้นสามัญ	3,000				2.80
HPT	นาง วรณี เขาวักติโสภณ	ผู้รายงาน	หุ้นสามัญ	1,321,800				0.58
LPH	นางสาว ทิพวรรณ อุทัยสง	ผู้รายงาน	หุ้นสามัญ	27,100				4.98
META	นาย พงศ์กฤษณ์ สุนทรารชุน	ผู้รายงาน	หุ้นสามัญ	9,796,182				0.24
SAFE	นาย กรานต์ ฉายาวิจิตศิริป์	ผู้รายงาน	หุ้นสามัญ	500,000				17.04
	นาย กรานต์ ฉายาวิจิตศิริป์	ผู้รายงาน	หุ้นสามัญ	500,000				17.04
SCL	นางสาว วรพร เนตรสืบสาย	ผู้รายงาน	หุ้นสามัญ	250,000				1.54
	นาย อนันตชัย หามนตรี	ผู้รายงาน	หุ้นสามัญ	150,000				1.54
UVAN	นาย สันติ สอนยศ	ผู้รายงาน	หุ้นสามัญ	20,000				8.35

ที่มา: เว็บไซต์ ก.ล.ต.

หมายเหตุ: \* กรณีที่บริษัทมีผู้บริหารเป็นคู่สมรสกัน ถ้ามีการซื้อขายหลักทรัพย์ คู่สมรสทั้ง 2 คน จะมีหน้าที่ต้องรายงาน ซึ่งจะทำให้เกิดการแสดงรายการซ้ำซ้อนกัน เช่น นาย A และนาง B เป็นคู่สมรสกันและเป็นผู้บริหารของ บมจ. AB ทั้งคู่ ถ้านาย A ซื้อหุ้น AB 1 รายการ การแสดงข้อมูลจะเป็น 2 รายการดังนี้ รายการที่ 1 นาย A ผู้จัดทำ ซื้อหุ้น รายการที่ 2 นาง B คู่สมรส ซื้อหุ้น จึงขอให้ใช้ข้อมูลด้วยความระมัดระวัง

**Disclaimer**

บริษัทหลักทรัพย์ เคจีไอ (ประเทศไทย) จำกัด (มหาชน) ("บริษัท") มิได้ให้การรับรองใดๆ ถึงความถูกต้องและแท้จริงของข้อมูลในเอกสารนี้ ("ข้อมูล") ดังนั้นไม่ว่าจะด้วยเหตุใดก็ตาม บริษัทไม่ขอรับผิดชอบต่อความเสียหายในรายได้ หรือผลประโยชน์ใดๆ ทั้งทางตรงและทางอ้อมที่เกิดขึ้นจากการใช้ ข้อมูล และข้อมูลนี้มีได้จัดทำขึ้นเพื่อการชักชวนหรือชี้แนะให้ซื้อขายหลักทรัพย์ใดๆ ทั้งนี้ข้อมูลถูกจัดทำขึ้นจากแหล่งข้อมูลที่เป็นปัจจุบันและ บริษัทสงวนสิทธิในการแก้ไขข้อความใดๆในเอกสารนี้โดยมิต้องบอกกล่าวล่วงหน้า

**ปฏิทินหุ้น**

จันทร์	อังคาร	พุธ	พฤหัสบดี	ศุกร์
6 พ.ย. 66	7 พ.ย. 66	8 พ.ย. 66	9 พ.ย. 66	10 พ.ย. 66
เข้าเทรด SET วันแรก AAV13C2404A DOHOME13C2404A KCE13P2403A SCB13C2404A SET5013P2403B MINT41C2404A NDX41C2403B, NDX41P2403B SET5041P2403B WHA41C2404A AMATA01C2404B AWC01C2404A CBG01P2404X CHG01C2404A COM701C2404A CPN01C2404A EA01P2404X GUNKUL01P2404X KBANK01P2404X PTG01C2404A TOP01C2404A VGI01C2404A BH19C2404A GULF19P2404A KBANK19P2404A เพิ่มทุน SIRI เข้าเทรด 800,000 หุ้น	TVDH XW 3:1 @ 0.1 บาท ขึ้น SP เพื่อใช้สิทธิอีกครั้งสุดท้าย DOD-W2 ICN-W1 ตั้งแต่ 7 - 30 พ.ย. 66	BAREIT XD @ 0.20 บาท TMILL XD @ 0.08 บาท จ่าย 23 พ.ย. 66	CHAYO XW 10:1 @ ฟรี COTTO XB 231.1404:1 @ 11.2-15 บาท SCC XB 7.8082:1 @ 11.2-15 บาท	LHSC XD @ 0.16 บาท QHPF XD @ 0.125 บาท จ่าย 29 พ.ย. 66
13 พ.ย. 66	14 พ.ย. 66	15 พ.ย. 66	16 พ.ย. 66	17 พ.ย. 66
UMS XR 8:1 @ 1.4 บาท	RAM XD @ 0.20 บาท จ่าย 30 พ.ย. 66 POPF XD @ 0.1803 บาท PPF XD @ 0.1909 บาท SIRIP XD @ 0.065 บาท จ่าย 4 ธ.ค. 66 DIF XD @ 0.2264 บาท จ่าย 8 ธ.ค. 66 META XR 78:1 @ 0.24 บาท			FTREIT XD @ 0.1870 บาท จ่าย 30 พ.ย. 66
20 พ.ย. 66	21 พ.ย. 66	22 พ.ย. 66	23 พ.ย. 66	24 พ.ย. 66
	BOFFICE XD @ 0.1458 บาท จ่าย 15 ธ.ค. 66 ANAN-W1 ขึ้น SP เพื่อใช้สิทธิอีกครั้งสุดท้าย ตั้งแต่ 21 พ.ย. - 14 ธ.ค. 66			
27 พ.ย. 66	28 พ.ย. 66	29 พ.ย. 66	30 พ.ย. 66	1 ธ.ค. 66
	W XR 5:1 @ 1 บาท W XW 1(XR):1 @ ฟรี ขึ้น SP เพื่อใช้สิทธิอีกครั้งสุดท้าย NCAP-W1 SCM-W1 ตั้งแต่ 28 พ.ย. - 21 ธ.ค. 66			TNH XD @ 0.60 บาท จ่าย 20 ธ.ค. 66
4 ธ.ค. 66	5 ธ.ค. 66	6 ธ.ค. 66	7 ธ.ค. 66	8 ธ.ค. 66
TRC XR 4:1 @ 0.2 บาท	วันคล้ายวันพระบรมราชสมภพ พระบาทสมเด็จพระบรมชนกาธิเบศร มหาภูมิพลอดุลยเดชมหาราช บรมนาถบพิตร วันชาติ และวันหยุดแห่งชาติ	PORT-W3 ขึ้น SP เพื่อใช้สิทธิอีกครั้งสุดท้าย ตั้งแต่ 6 - 29 ธ.ค. 66		

<https://www.kgieworld.co.th>

หมายเหตุ: 1. \*บริษัทอาจเป็นผู้ออกใบสำคัญแสดงสิทธิอนุพันธ์บนหลักทรัพย์นี้ / 2. เป้าพื้นฐาน หมายถึง ราคาเป้าหมายเชิงพื้นฐาน (Forecasted 12M Target price) ที่อ้างอิงจากบทวิเคราะห์ที่ปัจจัยพื้นฐานฉบับล่าสุดของฝ่ายวิจัยฯ / 3. เป้า Consensus หมายถึง ค่าเฉลี่ยของราคาเป้าหมายเชิงพื้นฐานที่จัดทำโดย Bloomberg consensus หรือ IAA Consensus

**Disclaimer**

บริษัทหลักทรัพย์ เคจีไอ (ประเทศไทย) จำกัด (มหาชน) ("บริษัท") มิได้ให้การรับรองใดๆ ถึงความถูกต้องและแท้จริงของข้อมูลในเอกสารนี้ ("ข้อมูล") ดังนั้นไม่ว่าจะด้วยเหตุใดก็ตาม บริษัทไม่ขอรับผิดชอบต่อความเสียหายในรายได้ หรือผลประโยชน์ใดๆ ทั้งทางตรงและทางอ้อมที่เกิดขึ้นจากการใช้ ข้อมูล และข้อมูลนี้มิได้จัดทำขึ้นเพื่อการชักชวนหรือชี้แนะให้ซื้อขายหลักทรัพย์ใดๆ ทั้งนี้ข้อมูลถูกจัดทำขึ้นจากแหล่งข้อมูลที่เป็นปัจจุบันและ บริษัทสงวนสิทธิในการแก้ไขข้อความใดๆ ในเอกสารนี้โดยมิต้องบอกกล่าวล่วงหน้า



รายงานผลสำรวจการกำกับดูแลกิจการบริษัทจดทะเบียน (CG Report)



บริษัทที่ได้คะแนนอยู่ในระดับ "ดีเลิศ ( Excellent )"

ชื่อย่อ	ชื่อบริษัท	ชื่อย่อ	ชื่อบริษัท	ชื่อย่อ	ชื่อบริษัท
AAV	บริษัท เอเชีย เออีเอช	GLOBAL	บริษัท สยามโกลบอลเฮาส์	RATCH	บริษัท ราช กรุ๊ป
ADVANC	บริษัท แอดวานซ์ อินโฟร์ เซอร์วิส	GPSC	บริษัท โกลบอล เพาเวอร์ ซินเนอร์ยี	RBF	บริษัท อาร์ แอนด์ บี ฟู้ด ชัพพลาย
AMA	บริษัท อามา มาร์ริน	GULF	บริษัท กัลฟ์ เอ็นเนอร์จี ดีเวลลอปเม้นท์	SAT	บริษัท สมบูรณ์ แอ็ดวานซ์ เทคโนโลยี
AMATA	บริษัท อมตะ คอร์ปอเรชัน	HANA	บริษัท ฮานา ไรโครอิเล็กทรอนิกส์	SCB	บริษัท เอสซีบี เอกซ์
ANAN	บริษัท อนันดา ดีเวลลอปเม้นท์	HENG	บริษัท เฮงสลิซซิ่ง แอนด์ แคปิตอล	SCC	บริษัท ปูนซิเมนต์ไทย
AOT	บริษัท ท่าอากาศยานไทย	HMPRO	บริษัท โฮม โปรดักส์ เซ็นเตอร์	SCCC	บริษัท ปูนซิเมนต์นครหลวง
AP	บริษัท เอพี (ไทยแลนด์)	INTUCH	บริษัท อินทัช โฮลดิ้งส์	SCGP	บริษัท เอสซีจี แพคเกจจิ้ง
BAFS	บริษัท บริการเชื้อเพลิงการบินกรุงเทพ	IRPC	บริษัท ไออาร์พีซี	SEAFSCO	บริษัท ซีพีเอฟ
BAM	บริษัทบริหารสินทรัพย์ กรุงเทพพาณิชย์	IVL	บริษัท อินโทรัมา เวเนเจอร์ส	SHR	บริษัท เอส โสเทอ แอนด์ รีเสิร์ช
BANPU	บริษัท บานปู	KBANK	ธนาคารกรุงไทย	SICR	บริษัท ซิลิคอน คราฟท์ เทคโนโลยี
BBL	ธนาคารกรุงเทพ	KCE	บริษัท เคซีอี อีเล็คโทรนิคส์	SMPC	บริษัท สหมิตรดั่งแก๊ส
BCP	บริษัท บางจาก คอร์ปอเรชั่น	KEX	บริษัท เคเอ็กซ์ พร็อพเพอร์ตี้ (ประเทศไทย)	SNC	บริษัท เอส เอ็น ซี ฟอรัมเมอร์
BCPG	บริษัท บีซีพีจี	KKP	ธนาคารเกียรตินาคินภัทร	SPALI	บริษัท ศุภาสัย
BDMS	บริษัท กรุงเทพดุสิตเวชการ	KTB	ธนาคารกรุงไทย	SPRC	บริษัท สดาร์ พีดีเอเอ็ม รีไฟน์นิ่ง
BEM	บริษัท ทางด่วนและรถไฟฟ้ากรุงเทพ	KTC	บริษัท บัตรกรุงไทย	STEC	บริษัท ซีโน-ไทย เอ็นจิเนียริงแอนด์คอนสตรัคชัน
BGRIM	บริษัท บี.กริม เพาเวอร์	LPN	บริษัท แอล.พี.เอ็น. ดีเวลลอปเม้นท์	STGT	บริษัท ศรีศรีโกลด์ (ประเทศไทย)
BPP	บริษัท บานปู เพาเวอร์	MAJOR	บริษัท เมเจอร์ ซินีเพล็กซ์ กรุ๊ป	SUN	บริษัท ซันสวีท
BTS	บริษัท บีทีเอส กรุ๊ป โฮลดิ้งส์	MBK	บริษัท เอ็ม บี เค	SVI	บริษัท เอสวีไอ
CENDEL	บริษัท โรงแรมเซ็นทรัลพลาซา	MINT	บริษัท ไมเนอร์ อินเตอร์เนชั่นแนล	TACC	บริษัท ที.เอ.ซี. คอนซูเมอร์
CK	บริษัท ซี.การช่าง	MTC	บริษัท เมืองไทย แคปปิตอล	TCAP	บริษัท ทนธนาชาด
CKP	บริษัท ซีเค พาวเวอร์	OR	บริษัท อร. นวัตกรรม การผลิต	THCOM	บริษัท ไทยคม
COM7	บริษัท คอมเซเว่น	ORI	บริษัท อริจิ้น พร็อพเพอร์ตี้	TISCO	บริษัท ทีเอสโกไฟแนนเชียลกรุ๊ป
CPALL	บริษัท ซีพี ออลล์	OSP	บริษัท โอเอสสากา	TKN	บริษัท ทีเคเอ็นวี ฟู้ดแอนด์มาร์เก็ตติ้ง
CPAXT	บริษัท ซีพี แอ็กทีฟ	PLANB	บริษัท แพลน บี มีเดีย	TOP	บริษัท ไทยออยล์
CPF	บริษัท เจริญโภคภัณฑ์อาหาร	PSH	บริษัท พีชพี โซลดิ้ง	TTB	ธนาคารทหารไทยธนชาด
CPN	บริษัท เซ็นทรัลพัฒนา	PTG	บริษัท พีทีจี เอ็นเนอยี	TU	บริษัท ไทยยูเนียน กรุ๊ป
DELTA	บริษัท เดลต้า อีเล็คโทรนิคส์ (ประเทศไทย)	PTT	บริษัท ปตท.	VGI	บริษัท วีจีไอ
DOHOME	บริษัท ดูโฮม	PTTEP	บริษัท ปตท. สารวจและผลิตปิโตรเลียม	WHA	บริษัท ดับบลิวเอชเอ คอร์ปอเรชั่น
EGCO	บริษัท เอลีคโอไฟฟ้	PTTGC	บริษัท พีทีที โกลบอล เคมิคอล	WHAUP	บริษัท ดับบลิวเอชเอ ยูทิลิตี้ส์ แอนด์ พาวเวอร์
GFPT	บริษัท จีเอฟพีที	PYLON	บริษัท ไพลอน	ZEN	บริษัท เซ็น คอร์ปอเรชั่น กรุ๊ป
GGC	บริษัท โกลบอลกรีนเคมิคอล	QH	บริษัท ควอลิตี้เฮาส์		



บริษัทที่ได้คะแนนอยู่ในระดับ "ดีมาก ( Very Good )"

ชื่อย่อ	ชื่อบริษัท	ชื่อย่อ	ชื่อบริษัท	ชื่อย่อ	ชื่อบริษัท
AEONTS	บริษัท อีออน ธนสัมพันธ์ (ไทยแลนด์)	JMT	บริษัท เจ เอ็ม ที เน็ทเวอร์ค เซอร์วิสเซิส	SFT	บริษัท ศรีฟู้ด (ประเทศไทย)
BCH	บริษัท บางกอก เชน ฮอเทล	LH	บริษัท แลนด์แอนด์เฮาส์	SINGER	บริษัท ซิงเกอร์ประเทศไทย
BEC	บริษัท บีอีซี เวิลด์	M	บริษัท เอ็มเค เรสโตรองด์ กรุ๊ป	SMD	บริษัท เซนต์เมต
BH	บริษัท โรงพยาบาลบำรุงราษฎร์	MEGA	บริษัท เมกา ไฟฟ์ไซน์เอ็นชิ่ง	SNNP	บริษัท ศรีนาถพร มาร์เก็ตติ้ง
CBG	บริษัท คาร์บาวกรุ๊ป	NETBAY	บริษัท เน็ตเบย์	SPA	บริษัท สยามเนสส์กรุ๊ป
CHG	บริษัท โรงพยาบาลจุฬาลงกรณ์	PJW	บริษัท พีจีวีจิวเวลรี่	TFG	บริษัท ไทยฟู้ดส์ กรุ๊ป
ERW	บริษัท ดี เวิลด์ กรุ๊ป	SAK	บริษัท สักดิ์สยามสิริซิ่ง	TIDLOR	บริษัท ไทเน็ค
ESSO	บริษัท เอสโซ่ (ประเทศไทย)	SAPPE	บริษัท ซีพีเป็	TNP	บริษัท ธนพิริยะ
HUMAN	บริษัท ฮิวแมนิก้า	SAWAD	บริษัท ศรีสวัสดิ์ คอร์ปอเรชั่น	UBE	บริษัท ยูบีเอ ไบโอดีนาออล
IIG	บริษัท ไอแอนด์ไอ กรุ๊ป	SFLEX	บริษัท สดาร์เฟล็กซ์	XO	บริษัท เอ็กซ์โอ ฟู้ด



บริษัทที่ได้คะแนนอยู่ในระดับ "ดี ( Good )"

ชื่อย่อ	ชื่อบริษัท	ชื่อย่อ	ชื่อบริษัท	ชื่อย่อ	ชื่อบริษัท
AU	บริษัท ออฟเดอรั ยู	LPH	บริษัท โรงพยาบาล ลาดพร้าว	TPCH	บริษัท ทีพีซี เพาเวอร์โฮลดิ้ง
EKH	บริษัท เอกซ็ยการแพทย์	MENA	บริษัท มีนาทรานสปอร์ต		
JMART	บริษัท เจมาร์ท กรุ๊ป โฮลดิ้งส์	SISB	บริษัท เอสไอเอสบี		

บริษัทที่ไม่ปรากฏชื่อในรายงาน CGR

ชื่อย่อ	ชื่อบริษัท	ชื่อย่อ	ชื่อบริษัท	ชื่อย่อ	ชื่อบริษัท
BBGI	บริษัท บีบีจีไอ	NTSC	บริษัท นิวทริชั่น เอสซี	TGE	บริษัท ท่าอากาศยาน เอ็นเนอร์ยี
BTG	บริษัท เมทโกร	PLT	บริษัท พลัส มาร์ริน		
ITC	บริษัท ไอ-เทล คอร์ปอเรชั่น	POS	บริษัท ไอ-เทล คอร์ปอเรชั่น		

ที่มา: www.thai-iod.com

Disclaimer : การเปิดเผยผลการสำรวจของสมาคมส่งเสริมสถาบันกรรมการบริษัทไทย (IOD) ในเรื่องการกำกับดูแลกิจการ (Corporate Governance) นี้ เป็นการดำเนินการตามนโยบายของสำนักงานคณะกรรมการกำกับหลักทรัพย์และตลาดหลักทรัพย์ โดยการสำรวจของIOD เป็นการสำรวจและประเมินจากข้อมูลของบริษัทจดทะเบียนในตลาดหลักทรัพย์แห่งประเทศไทย และตลาดหลักทรัพย์ เอ็มเอไอ (MAI) ที่มีการเปิดเผยต่อสาธารณะ และเป็นข้อมูลที่ไม่สามารถเข้าถึงได้ ดังนั้น ผลสำรวจดังกล่าวจึงเป็นการนำเสนอในมุมมองของบุคคลภายนอก โดยไม่ได้เป็นการประเมินการปฏิบัติตาม และมิได้มีการใช้ข้อมูลภายในเพื่อการประเมิน ผลสำรวจดังกล่าวเป็นผลการสำรวจ ณ วันที่ปรากฏในรายงานการกำกับดูแลกิจการของบริษัทจดทะเบียนไทยเท่านั้น ดังนั้น ผลการสำรวจจึงอาจเปลี่ยนแปลงได้ภายหลังวันดังกล่าว หรือเมื่อข้อมูลที่เกี่ยวข้องมีการเปลี่ยนแปลง ทั้งนี้ บริษัทหลักทรัพย์ เคจีไอ (ประเทศไทย) จำกัด (มหาชน) มิได้ยืนยัน ตวงจสอบ หรือ รับรองถึงความถูกต้องครบถ้วนของผลการสำรวจดังกล่าวแต่อย่างใด

“บริษัทหลักทรัพย์ เคจีไอ ประเทศไทย (จำกัด) มหาชน” เป็นผู้จัดการการดำเนินงานและรับประกัน การจำหน่ายหุ้นสามัญเพิ่มทุนของ บมจ. บีจีซี เฮฟวี อินดัสทรี (BJCHI), บมจ. นามขง.ทูโรมินัล (NYT), บมจ. เอไอ เอนเนอร์ยี (AIE) และ บริษัท เอส ที วี ไอ (SPVI), โดยการจำหน่ายออกสารฉบับนี้เพื่อวัตถุประสงค์ในการนำเสนอข้อมูลและบทวิเคราะห์เท่านั้น การตัดสินใจลงทุนขึ้นอยู่กับดุลยพินิจของนักลงทุน ผู้ลงทุนควรพิจารณาข้อมูลเกี่ยวกับผู้จัดจำหน่ายหลักทรัพย์ก่อนที่ จะมีการตัดสินใจลงทุน

บริษัทฯ ขอแสดงความหรืองานวิจัยที่เกี่ยวกับหลักทรัพย์ของบมจ.เอไอ เอนเนอร์ยี (AIE) เนื่องจากบริษัทฯ ได้เข้าร่วมเป็นผู้จัดจำหน่ายหลักทรัพย์ และ หลักทรัพย์ของ บมจ. เอเชียน อินชูเรเตอร์ (AI) ซึ่งเป็นบริษัทที่มีความเกี่ยวข้องกับหลักทรัพย์ AIE ที่บริษัทฯ รับจัดจำหน่ายเป็นการชั่วคราว ตั้งแต่วันที่ 2 ธ.ค. 2556 เป็นต้น ไปจนถึงวันปิดการเสนอขายหรือวันที่จัดจำหน่ายหุ้นส่วนเกินไตรมาสแล้วแต่กรณี

<https://www.kgieworld.co.th>

หมายเหตุ: 1. “บริษัทอาจเป็นผู้ถือใบสำคัญแสดงสิทธิอนุพันธ์บนหลักทรัพย์นี้ / 2. เป้าพื้นฐาน หมายถึง ราคาเป้าหมายเชิงพื้นฐาน (Forecasted 12M Target price) ที่อ้างอิงจากบทวิเคราะห์ที่ปัจจัยพื้นฐานฉบับล่าสุดของฝ่ายวิจัย / 3. เป้า Consensus หมายถึง ค่าเฉลี่ยของราคาเป้าหมายเชิงพื้นฐานที่จัดทำโดย Bloomberg consensus หรือ IAA Consensus

Disclaimer

บริษัทหลักทรัพย์ เคจีไอ (ประเทศไทย) จำกัด (มหาชน) (“บริษัท”) มิได้ให้การรับรองใดๆ ถึงความถูกต้องและแท้จริงของข้อมูลในเอกสารนี้ (“ข้อมูล”) ดังนั้นไม่ว่าจะด้วยเหตุใดก็ตาม บริษัทไม่ขอรับผิดชอบต่อความเสียหายในรายได้ หรือผลประโยชน์ใดๆ ทั้งทางตรงและทางอ้อมที่เกิดจากการใช้ ข้อมูล และข้อมูลนี้มิได้จัดทำขึ้นเพื่อเป็นการชักชวนหรือชี้แนะให้ซื้อขายหลักทรัพย์ใดๆ ทั้งนี้ข้อมูลถูกจัดทำขึ้นจากแหล่งข้อมูลที่เป็นปัจจุบันและ บริษัทสงวนสิทธิในการแก้ไขข้อความใดๆ ในเอกสารนี้โดยมิต้องบอกกล่าวล่วงหน้า

## รายงานผลการประเมินโครงการประเมินการพัฒนาระดับการทุจริต (Anti-corruption Progress Indicator)

### ระดับ 5: ขยายผลสู่ผู้ที่เกี่ยวข้อง (Extended)

ชื่อย่อ	ชื่อบริษัท	ชื่อย่อ	ชื่อบริษัท	ชื่อย่อ	ชื่อบริษัท
ADVANC	บริษัท แอดวานซ์ อินโฟร์ เซอร์วิส	GLOBAL	บริษัท สยามโกลบอลเฮ้าส์	QH	บริษัท ควอลิตี้เฮ้าส์
ANAN	บริษัท อนันดา ดีเวลลอปเม้นท์ จำกัด	GPSC	บริษัท โกลบอล เพาเวอร์ ซินเนอร์ยี จำกัด	RATCH	บริษัท ผลิตไฟฟ้าราชบุรีโฮลดิ้ง
BBL	ธนาคารกรุงเทพ	HMPRO	บริษัท โฮม โปรดักส์ เซ็นเตอร์	ROBINS	บริษัท ห้างสรรพสินค้าโรบินสัน
BCH	บริษัท บางกอก เซ็น ฮอสพิทอล จำกัด	IRPC	บริษัท ไออาร์พีซี	SCC	บริษัท ปูนซิเมนต์ไทย จำกัด
BDMS	บริษัท กรุงเทพดุสิตเวชการ จำกัด	KBANK	ธนาคารกรุงไทย	SIRI	บริษัท เอสเอสซี
BIGC	บริษัท บีซี ซูเปอร์เซ็นเตอร์	KCE	บริษัท เคซีอี อีเล็คโทรนิคส์	SPALI	บริษัท สุภาลัย
CK	บริษัท ข.การช่าง	KKP	ธนาคารเกียรตินาคิน	STEC	บริษัท ซี.ไอ.ไทย เอ็นจิเนียริ่งแอนด์คอนสตรัคชั่น จำกัด
DCC	บริษัท โดนาคัสเซรามิก	KTB	ธนาคารกรุงไทย	TCAP	บริษัท ทุนธนชาติ
DELTA	บริษัท เดลต้า อีเล็คโทรนิคส์ (ประเทศไทย)	LPH	บริษัท โรงพยาบาลลาดพร้าว จำกัด	TISCO	บริษัท ทีเอสไอไฟแนนเชียลกรุ๊ป
DRT	บริษัท กระเบื้องเคลือบดินเผาพร	PACE	บริษัท เพช ดีเวลลอปเม้นท์ คอร์ปอเรชั่น	TMT	บริษัท ต้ามเล็กไทย
EGCO	บริษัท ผลิตไฟฟ้า	PTT	บริษัท ปตท.	TOP	บริษัท ไทยออยล์
GFPT	บริษัท จีเอฟพีที	PTTGC	บริษัท พีทีที โกลบอล เคมิคอล		

### ระดับ 4: ได้รับการรับรอง (Certified)

ชื่อย่อ	ชื่อบริษัท	ชื่อย่อ	ชื่อบริษัท	ชื่อย่อ	ชื่อบริษัท
AAV	บริษัท เอเชีย เอวิชั่น	ERW	บริษัท ดี เยาวรัตน์ กรุ๊ป	SAPPE	บริษัท เซ็ปเป้ จำกัด
AP	บริษัท เอเชียแปซิฟิกเพอร์สตี ดีเวลลอปเม้นท์	GLOW	บริษัท โกลว์ พลังงาน	SAWAD	บริษัท ศรีสวัสดิ์ พาวเวอร์ 1979 จำกัด
BA	บริษัท การบินกรุงเทพ จำกัด	GUNKUL	บริษัท กันกุลเอ็นจิเนียริ่ง	SCB	ธนาคารไทยพาณิชย์
BANPU	บริษัท บ้านปู	ILINK	บริษัท อินเทอร์เน็ต คอมพิวเตอร์เน็ตเวิร์ก	SCN	บริษัท สแกน อินเตอร์ จำกัด
BCP	บริษัท บางจากปิโตรเลียม	KTC	บริษัท บัตรกรุงไทย	SEAFSCO	บริษัท ซีพีเอฟ
BH	บริษัท โรงพยาบาลบำรุงราษฎร์	LH	บริษัท แลนด์แอนด์เฮ้าส์	SVI	บริษัท เอสวีไอ
BJCHI	บริษัท บีจีซี เอที อินดัสทรี จำกัด	LPN	บริษัท แอล.พี.เอ็น.ดีเวลลอปเม้นท์	TASCO	บริษัท ทีพีทีเอสพี
CBG	บริษัท คาบาวกรุ๊ป จำกัด	MAKRO	บริษัท สยามแม็คโคร	TKN	บริษัท ทีเอ็นเค ออยล์ พิวเออร์ จำกัด
CENDEL	บริษัท เซ็นเดิลเทรดดิ้ง	MALEE	บริษัท มาลีสามพวง	TMB	ธนาคารทหารไทย
CHG	บริษัท โรงพยาบาลจุฬารัตน์ จำกัด	MINT	บริษัท ไมเนอร์ อินเตอร์เนชั่นแนล	TRT	บริษัท ทรูไทย
CKP	บริษัท ซีเค พาวเวอร์ จำกัด	MODERN	บริษัท โมเดิร์นฟาร์มากรุ๊ป	TRUE	บริษัท ทรู คอร์ปอเรชั่น
CPF	บริษัท เจริญโภคภัณฑ์อาหาร	NOK	บริษัท สายการบินนกแอร์ จำกัด	TVO	บริษัท น้ำมันพืชไทย
CPN	บริษัท เซ็นทรัลพัฒนา	PTTEP	บริษัท ปตท.สำรวจและผลิตปิโตรเลียม		
DTAC	บริษัท โทีที แอ็คเซ็ส คอมมูนิเคชั่น	PYLON	บริษัท ไพลอน		

### ระดับ 3: มีมาตรการป้องกัน (Established)

ชื่อย่อ	ชื่อบริษัท	ชื่อย่อ	ชื่อบริษัท	ชื่อย่อ	ชื่อบริษัท
BEM	บริษัท ทางด่วนและรถไฟฟ้ากรุงเทพ จำกัด	MTLS	บริษัท เมืองไทย ลิสซิ่ง จำกัด	SPRC	บริษัท สดาร์ ปิโตรเลียม วีพีเอเอ็ม
CPALL	บริษัท ซีพี ออลล์	SCI	บริษัท เอสซีไอ ซิเมนต์ จำกัด		

### ไม่เปิดเผยหรือไม่มีนโยบาย

ชื่อย่อ	ชื่อบริษัท	ชื่อย่อ	ชื่อบริษัท	ชื่อย่อ	ชื่อบริษัท
AOT	บริษัท ท่าอากาศยานไทย	BPP	บริษัท บ้านปู เพาเวอร์ จำกัด	FN	บริษัท เฟอร์นิเจอร์ ฟังก์ชัน จำกัด
BCPG	บริษัท บีซีพีจี จำกัด	BTS	บริษัท บีทีเอส กรุ๊ป โฮลดิ้งส์	TPCH	บริษัท ทีพีซี เพาเวอร์โฮลดิ้ง จำกัด

ที่มา: [www.cgthailand.org](http://www.cgthailand.org)

Disclaimer: การเปิดเผยผลการประเมินดัชนีชี้วัดความคืบหน้าการป้องกันการมีส่วนเกี่ยวข้องกับการทุจริตคอร์รัปชัน (Anti-Corruption Progress Indicators) ของบริษัทจดทะเบียนในตลาดหลักทรัพย์แห่งประเทศไทยที่จัดทำโดยสถาบันที่ เกี่ยวข้องซึ่งมีการเปิดเผยโดยสำนักงานคณะกรรมการกำกับหลักทรัพย์และตลาดหลักทรัพย์ เป็นการทำตามนโยบายและตามแผนพัฒนาความยั่งยืนสำหรับบริษัทจดทะเบียน โดยผลการประเมินดังกล่าว สถาบันที่เกี่ยวข้องอาจมี ข้อมูลที่ได้รับจากบริษัทจดทะเบียนที่บริษัทจดทะเบียนได้ระบุในแบบแสดงข้อมูลเพื่อการประเมิน Anti-Corruption ซึ่งได้อ้างอิงข้อมูลมาจากแบบแสดงรายการข้อมูลประจำปี (แบบ 56-1) รายงานประจำปี (แบบ 56-2) หรือในเอกสารและ หรือรายงานอื่นที่เกี่ยวข้องของบริษัทจดทะเบียนนั้น แล้วแต่กรณี ดังนั้น ผลการประเมินดังกล่าวจึงเป็นการนำเสนอในมุมมองของสถาบันที่เกี่ยวข้องซึ่งเป็นบุคคลภายนอก โดยมีได้เป็นการประเมินการปฏิบัติของบริษัทจดทะเบียนในตลาด หลักทรัพย์แห่งประเทศไทย และมีได้ใช้ข้อมูลภายในเพื่อการประเมิน

เนื่องจากผลการประเมินดังกล่าวเป็นเพียงผลการประเมิน ณ วันที่ปรากฏในผลการประเมินเท่านั้น ดังนั้น ผลการประเมินจึงอาจเปลี่ยนแปลงได้ภายหลังดังกล่าว หรือเมื่อข้อมูลที่เกี่ยวข้องมีการเปลี่ยนแปลง ทั้งนี้ บริษัทหลักทรัพย์ เคจีไอ (ประเทศไทย) จำกัด (มหาชน) มิได้ยืนยัน ตรวจสอบ หรือรับรองความถูกต้องครบถ้วนของผลการประเมินดังกล่าวแต่อย่างใด

<https://www.kgiworld.co.th>

หมายเหตุ: 1. \*บริษัทอาจเป็นผู้ออกใบสำคัญแสดงสิทธิอนุพันธ์บนหลักทรัพย์นี้ / 2. เป้าพื้นฐาน หมายถึง ราคาเป้าหมายเชิงพื้นฐาน (Forecasted 12M Target price) ที่อ้างอิงจากวิเคราะห์ปัจจัยพื้นฐานของบริษัท / 3. เป้า Consensus หมายถึง ค่าเฉลี่ย ของราคาเป้าหมายพื้นฐานที่จัดทำโดย Bloomberg consensus หรือ IAA Consensus

#### Disclaimer

บริษัทหลักทรัพย์ เคจีไอ (ประเทศไทย) จำกัด (มหาชน) ("บริษัท") มิได้ให้การรับรองใดๆ ถึงความถูกต้องและแท้จริงของข้อมูลในเอกสารนี้ ("ข้อมูล") ดังนั้นไม่ว่าจะด้วยเหตุใดก็ตาม บริษัทไม่ขอ รับผิดชอบต่อความเสียหายในรายได้ หรือผลประโยชน์ใดๆ ทั้งทางตรงและทางอ้อมที่เกิดขึ้นจากการใช้ ข้อมูล และข้อมูลนี้มิได้จัดทำขึ้นเพื่อการชักชวนหรือชี้แนะให้ซื้อขายหลักทรัพย์ใดๆ ทั้งนี้ข้อมูลถูก จัดทำขึ้นจากแหล่งข้อมูลที่เป็นปัจจุบันและ บริษัทสงวนสิทธิในการแก้ไขข้อความใดๆในเอกสารนี้โดยมิต้องบอกกล่าวล่วงหน้า