

MORNING : 06 พ.ย. 66

## SET INDEX

- SET Index ปิดที่ระดับ 1419.76 (+15.77 จุด)
- สุดสัปดาห์ที่ผ่านมาดัชนีฟื้นตัวขึ้นมาได้ดีตามคาด
- โดยดัชนีสามารถยืนเหนือ 1415 จุด
- มองดัชนียืนยันรอบกลับตัวในรอบหลัก
- วางแนวต้านถัดไปที่ 1430 จุด และ 1445 จุด



แนวรับ : 1415/1405 | แนวต้าน : 1430/1445

**ACTION**

เก็งกำไรระยะสั้นที่บริเวณ 1390-1400 จุด วางจุด  
ชะลอการลงทุคนที่ 1365 จุด

MORNING : 06 พ.ย. 66

## TFEX

### S50Z23

- สุดสัปดาห์ที่ผ่านมามีดัชนีฟื้นตัวขึ้นผ่านแนวต้าน 875 จุด ตามที่ได้ประเมินไว้
- มองดัชนีเข้าสู่รอบกลับตัวของรอบหลัก
- มองวันนี้ดัชนีฟื้นตัวต่อเนื่องขึ้นทดสอบแนวต้าน 885 จุด และ 895 จุด
- มองดัชนีมีโอกาสชะลอตัวที่แนวต้าน 895-900 จุด



แนวรับ : 870/860 | แนวต้าน : 885/895

### ACTION

ถือสถานะ Long วางเป้าทำกำไรที่ 885 จุด และ 895 จุด วางจุดตัดขาดทุนเมื่อปิดต่ำกว่า 855 จุด

# TIGER IN-TREND

MORNING : 06 พ.ย. 66

## MOMENTUM MODE

### BA

- ราคาปรับตัวขึ้นผ่าน Downtrend Line
- MACD ตัดขึ้นเป็นสัญญาณของรอบปรับตัว
- มองราคากลับตัวเป็นทิศทางขาขึ้นรอบใหม่
- วางแนวต้านถัดไปที่ 15.40 บาท และ 16 บาท



แนวรับ : 14.30/13.80 | แนวต้าน : 15.40/16

### ACTION

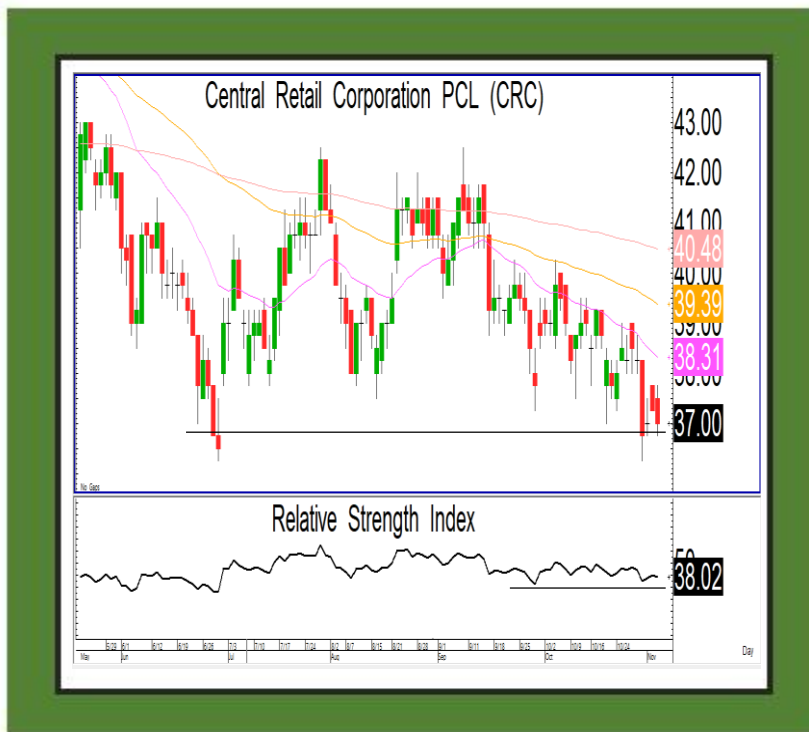
ตั้งรับที่ 14.30 บาท วางเป้าทำกำไรที่ 15 บาท และ 16 บาท วางจุดตัดขาดทุนที่ 13.80 บาท

MORNING : 06 พ.ย. 66

## SWING MODE

# CRC

- ราคากำลังพักตัวสร้างฐาน
- ล่าสุดเริ่มเห็นสัญญาณฟื้นตัวจาก Bullish Divergence
- มองราคาสร้างฐานเพื่อฟื้นตัวกลับที่แนวรับ 38 บาท
- เป็นจังหวะเข้าสะสมที่ดี



แนวรับ : 36.50/35.25

แนวต้าน : 38/40

### ACTION

ตั้งรับที่ 36.50 บาท วางเป้าทำกำไรที่แรกที่ 38 บาท วางจุดตัดขาดทุนที่ 35.25 บาท

MORNING : 06 พ.ย. 66

# GOLD

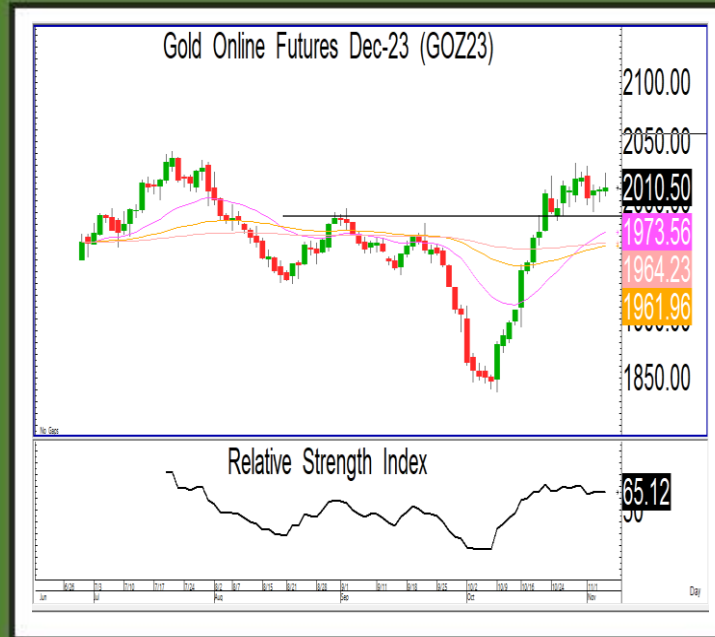
## GOZ23

- ราคาทองคำยังไม่ทะลุผ่าน 2030 ดอลลาร์
- มองราคาทองคำยังอยู่ในรอบของการพักตัวสะสมกำลัง
- วางแนวรับที่ 1985 ดอลลาร์
- สามารถใช้เป็นจังหวะเข้าสะสมสถานะ Long ได้

### GF10Z23

แนวรับ : 33800 / 33000

แนวต้าน : 34700 / 35200



แนวรับ : 1985/1970 | แนวต้าน : 2030/2040

## ACTION

รอเปิดสถานะ Long ที่ 1985 ดอลลาร์  
วางเป้าหมายทำกำไรที่ 2030 ดอลลาร์ วางจุดตัด  
ขาดทุนที่ 1965 ดอลลาร์

