

Trading Ideas

ส่องประเด็น เพ็นหุ้นเด็ด

STOCK MARKETS

	Recent	Change	%Chg
China	3,057.50	26.70	0.88%
Hong Kong	17,962.64	298.52	1.69%
Japan	32,702.29	752.40	2.35%
Korea	2,471.18	102.84	4.34%
Singapore	3,157.23	13.57	0.43%
Thailand	1,422.31	2.55	0.18%

FUTURES & COMMODITIES

	Recent	Change	%Chg
DJ Futures	34,167.00	30.00	0.09%
NASDAQ Futures	15,184.00	5.25	0.03%
Gold Futures	1,991.50	#N/A	
Brent Crude Futures	85.26	0.37	0.44%
Bitcoin	35,175.00	370.00	1.06%

CURRENCY MARKETS

	Recent	Change	%Chg
US Dollar Index	105.026	-0.079	-0.08%
USD/THB	35.4000	-0.026	-0.07%

MARKET MOVERS

	Recent	%Chg	Impact
DELTA	85.00	1.80	1.50
ADVANC	222.00	1.37	0.72
CRC	37.75	2.03	0.37
INTUCH	69.25	1.84	0.33
TRUE	6.25	1.63	0.28
PTT	33.50	-0.74	-0.58
BDMS	26.75	-0.93	-0.32
PTTEP	164.00	-0.61	-0.32
BH	253.00	-1.56	-0.24
GULF	45.00	-0.55	-0.24

MARKET BREADTH *

	Bulls	Boars	Bears
Count	7%	35%	58%
Market Cap	5%	43%	52%

Source: Aspen Graphics

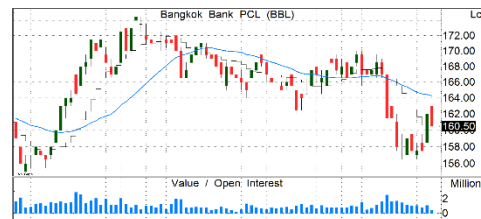
* SET 101 constituents

MARKET WRAP

- เข้าหุ้นไทยแกว่งขึ้นตามหุ้นโลก คาด Fed จะไม่ขึ้นอัตราดอกเบี้ยอีก
- SET1/SET50U ปีนทะเล 1,407/872จุด ไม่น่ามีระยะสั้นเริ่มพลิกเป็นบวก
- แนะนำเพิ่มน้ำหนักหุ้นเป็น 70% ถือลู่หนอดลบด้านสำคัญที่ 1,455/895จุด

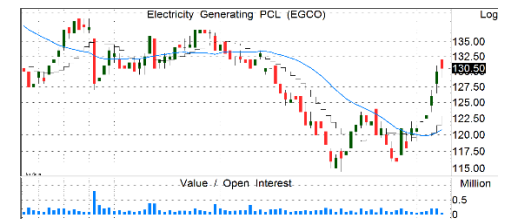
STOCK GRAB

BBL | ชื้อ | TP=207 บ.



- กำไร 3Q66 ยังโตสูง +48%YoY ผลจากรายได้ดอกเบี้ยที่เพิ่มขึ้นสูงตามการปรับขึ้นดอกเบี้ย+การตั้งสำรองลด ส่งผลให้ 9M66 กำไรโตถึง +51% YoY
- หนุนทั้งปีกำไรโตได้ดี คาดสูงถึง 44% ถือเป็นธนาคารที่คาดว่าจะมีกำไรโตโดดเด่นสุดในกลุ่ม
- เป็นหุ้นพื้นฐานดี เงินกองทุนแข็งแกร่ง สำรองสูง มี Coverage ratio สูงถึง 283% และยังคงคุณภาพสินทรัพย์ได้ดี
- ราคาปัจจุบันยังถูกมาก เทดเพียง PBV 0.59x
- แนวรับ=159.5/161 แนวต้าน=165/166

EGCO | ชื้อ | TP=193 บ.



- คาด Operating Profit 3Q66F แข็งแกร่ง 3.2 พันลป. (+21%QoQ, +8%YoY) หนุนโดย High Season ของ Hydro ที่ลาว+กำไรของโรงไฟฟ้าสหรัฐฯ เพิ่มขึ้น+Paju ที่เกาหลีได้มีกำไรที่ต่อเนื่อง รวมถึงกำไรของ IPP และ SPP ในไทยเพิ่มขึ้น
- EGCO เข้าลงทุนเพิ่มในสหรัฐฯ 3 โครงการ 652 MWe คิดเป็น 10% ของพอร์ตเดิม
- แนวโน้มกำไรปีหน้ามีโอกาสเติบโตต่อเนื่อง จากกำลังผลิตใหม่ในสหรัฐฯ และส่วนแบ่งกำไรจาก Yunlin หลังความคืบหน้าก่อสร้างเป็นไปด้วยดี
- แนวรับ=128/129.5 แนวต้าน=135/138

SAWAD | ชื้อ | TP=57 บ.



- กำไร 2Q66 ต่ำคาด ผลจาก one-time expense โดย -4.5% QoQ แต่เพิ่มขึ้น +10% YoY ตามสินเชื่อที่ยังเติบโตสูง
- คาดกำไร 3Q66F ยังเติบโต QoQ จากการเติบโตของสินเชื่อ และได้กำไรจากบ.เงินสดทันใจเข้ามาช่วยหนุน ยังคงคาดการณ์กำไรปีนี้ได้ 12.3 % YoY
- ราคาปัจจุบันปรับลดลงมาจากสะท้อนความเสี่ยงไปค่อนข้างมากแล้ว ขณะคาดแนวโน้มดอกเบี้ยขาขึ้นที่กระทบต้นทุนดอกเบี้ยจ่ายน่าจะสูงสุดแล้ว
- แนวรับ=45.25/46.5 แนวต้าน=48/50

SCC | ชื้อ | TP=330 บ.



- มุงราคาหุ้นจะมีปัจจัยหนุนในช่วงนี้ ด้วยกำลังจะขึ้น XB 9 พ.ย. เพื่อให้สิทธิซื้อหุ้น IPO SCGD 7.8082 หุ้น SCC : 1 หุ้น SCGD @ 11.2-15 บ.
- ธุรกิจซีเมนต์มีโอกาสเติบโตในปีหน้า หากภาครัฐเร่งลงทุนโครงสร้างพื้นฐาน โดยเฉพาะโครงการแลนด์บริดจ์ ซึ่งจะช่วยเพิ่มความมั่นใจให้กับภาคธุรกิจเอกชนตามไปด้วย
- ราคาน้ำมันดิบที่ลดลง ช่วยผ่อนคลายนแรงกดดันต่อต้นทุนแอมฟาได้ระดับหนึ่ง โดยธุรกิจเคมีคอลส์อาจเป็นแรงหนุนกำไรในปีหน้าจากโครงการ LSP
- แนวรับ=290/293 แนวต้าน=300/306

รายงานฉบับนี้จัดทำขึ้นโดยบริษัทหลักทรัพย์ แลนด์ แอนด์ เฮาส์ จำกัด (มหาชน) ("บริษัท") โดยมีวัตถุประสงค์เพื่อเผยแพร่ข้อมูลเกี่ยวกับการลงทุนเท่านั้น มิใช่การชักจูงให้ซื้อหรือขายหลักทรัพย์ที่กล่าวถึงในรายงานนี้ บริษัทเป็นหนึ่งในกลุ่มบริษัท แอล เอส ไพเนี่ยมซีเอส กรุ๊ป จำกัด (มหาชน) ("LHFG") ข้อมูลต่างๆ ในรายงานฉบับนี้จัดทำขึ้นโดยได้พิจารณาแล้วว่ามาจากแหล่งข้อมูลที่ถูกต้อง และหรือ มีความน่าเชื่อถือ แต่บริษัทไม่อาจรับรองความถูกต้องครบถ้วนของข้อมูลดังกล่าว การลงทุนในหลักทรัพย์มีความเสี่ยง อีกทั้งบริษัท และ/หรือ บริษัทในกลุ่ม LHFG อาจมีส่วนเกี่ยวข้องหรือผลประโยชน์ใดๆ กับบริษัทใดๆ ที่ถูกกล่าวถึงในรายงานบทความนี้ได้ นักลงทุนจึงควรให้ดุลยพินิจอย่างรอบคอบในการพิจารณาตัดสินใจก่อนการลงทุน บริษัทไม่รับผิดชอบต่อความเสียหายใดๆ ที่เกิดจากการนำข้อมูลหรือความเห็นในรายงานฉบับนี้ไปใช้ในทุกรูปแบบ

SET100

Quantamental Strategy Matrix

All data updated to close of 6 Nov 2023

DIRECTION ↑ UPTREND ↓ DOWNTREND		TRADING BUY		BUY		STRONG BUY	
		CK		BCH KBANK KCE MTC		BCP TASCO	
		REDUCE		HOLD		ACCUMULATE	
SIDEWAYS ▲ ▼		AURA ▲ CBG CENTEL DOHOME ERW GULF PLANB PTTGC TQM		AMATA TISCO BBL TTB BDMS WHA BH BTS ESSO GLOBAL HANA KTB KTC MBK TIDLOR		ADVANC CHG EGCO ▲ MEGA PTT PTTEP RATCH SAWAD TCAP TOP TU	
DOWNTREND ▲ ▼		SELL		SWITCH		WEAK BUY	
		AAV SCGP AOT SNNP BGRIM THG BYD TRUE CPN VGI DELTA EA GPSC IRPC NEX PTTOR OSP		ACE JMT AWC MINT BEM ▼ PTG BLA SABUY CKP SCC COM7 SJWD CPALL SPRC CPF STEC CRC STGT FORTH TLI IVL JMART		AP RCL BAM SCB BANPU SIRI BCPG SPALI BTG STA GUNKUL THANI HMPRO TIPH INTUCH KKP LH ORI PSL	
		EXPENSIVE		MODERATE		ATTRACTIVE	
		← VALUATION →					

Source: LHSEC Research

sSET Quantamental Strategy Matrix

All data updated to close of 6 Nov 2023

DIRECTION ↑ UPTREND ↓ DOWNTREND ← SIDEWAYS →		TRADING BUY	BUY	STRONG BUY
		JAS MALEE NRF	MAJOR TGE	▲ RPH SUSCO TOG
		REDUCE	HOLD	ACCUMULATE
DIRECTION ↑ UPTREND ↓ DOWNTREND ← SIDEWAYS →		▼ M_CHAI MACO MCS SINGER	ICHI ILINK KAMART SABINA SMT THCOM TKC	AAI ASP ASW DMT EKH ILM KBS MC ▲ NER NYT ROJNA SMPC SPCG UVAN WHAUP
		SELL	SWITCH	WEAK BUY
		7UP MONO ANAN NUSA AQUA PLAT BEAUTY PLUS BWG RABBIT CGD RS CGH SMART CHAYO STPI DDD SUPER DEMCO TEAMG DUSIT THRE ETC TKN ITD UBE JR XPG MICRO	AI NSL AJ NVD APURE PR9 AS S BBGI SHR BEYOND SUN BLAND TMT CCET TSE GFPT TSTH HENG ▼ TWPC HUMAN UV ITEL WORK J ZEN KISS NCAP	AGE LANNA SKN AH LPN SNC AIT MFEC SSP AMANAH NOBLE STANLY ASIAN ONEE SYNEX ASK PCC TEAM BGC PF TEGH BRI PM TIPCO BRR PTL TK EASTW RJH TKS HFT SAK TRU HTC SAT TTA III SENA UTP KGI SIS VIH KSL SITHAI WICE
EXPENSIVE		MODERATE	ATTRACTIVE	
← VALUATION →				

Source: LHSEC Research