



## Key factor to watch

- + ตัวเลขผลสำรวจการเปิดรับสมัครงานและอัตราการหมุนเวียนของแรงงาน (JOLTS) ลดลง 617,000 ตำแหน่ง สู่ระดับ 8.733 ล้านตำแหน่งในเดือนต.ค. ต่ำกว่าที่คาด ลง
- + กรม.อนุมัติโครงการ Easy e-Receipt ลดหย่อนภาษีได้สูงสุด 50,000 บาท คาดหนุนจีดีพีโต 0.54-1.09%
- + กองทุน TESG เริ่ม 8 ธ.ค. นี้ คาดเม็ดเงิน Long Term Fund ใหม่จากกองทุน TESG ราว 1.0-1.5 หมื่นล้านบาททยอยเข้าhurstตลาด

ติดตาม

PMI ภาคการบริการ (พ.ย.), การจ้างงานนอกภาคการเกษตร (พ.ย.) และอัตราการว่างงาน (พ.ย.)

## Sideway up

- วานนี้ปรับตัวขึ้นทำจุดสูงสุด 859 ไม่สามารถยืนได้
- วันนี้มีแนวโน้มปรับตัวขึ้นต่อทดสอบแนวต้านเดิม 859-860 ผ่านขึ้นเป็นบวกมีโอกาสปรับตัวขึ้นต่อ



สายงานวิเคราะห์หลักทรัพย์ ASL

Email : [research@aslsecurities.com](mailto:research@aslsecurities.com)

Tel. : 02 508 1567 Ext. 1516-17



## S50Z23 : เปิดหรือคงสถานะ Long



## Analyst View

- ดัชนีระยะกลางปรับตัวลงหลุดกรอบ Down trend line ลงมาเป็นสัญญาณลบ
- วานนี้ปรับตัวผันผวนแต่ปิดบวก โดยได้ขึ้นทดสอบแนวต้าน 860 (ทำจุดสูงสุด 861) ไม่ผ่านยืนยันจึงปรับตัวกลับลงมา
- ระยะสั้นมีแนวโน้มปรับตัวขึ้นต่อ ทดสอบแนวต้านเดิม 860 ผ่านยืนยันเป็นบวกมีโอกาสปรับตัวขึ้นต่อ

**แนวต้าน  
Resistance**

R2 **870**

R1 **860**

**แนวรับ  
Support**

S1 **850**

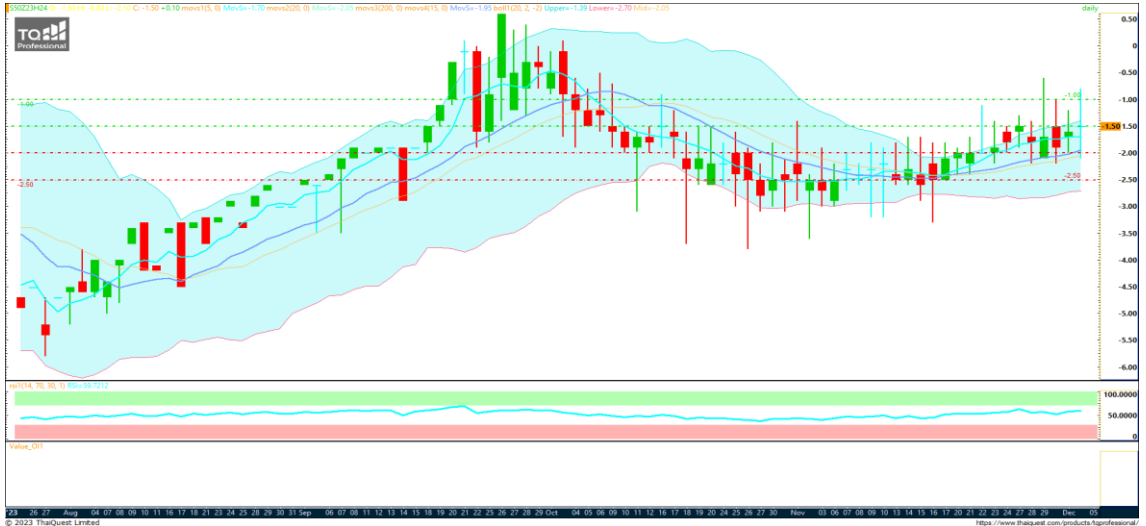
S2 **845**

## Action... เปิดหรือคง Long เก่งทำไร

- ✓ หากมีสถานะ Long อยู่ทุน@850 ถือต่อจุดทำกำไร 860/870 ตัดขาดทุนหากต่ำกว่า 850
- ✓ พอร์ตว่างพิจารณาเปิด Long จุดทำกำไร 870 ตัดขาดทุนหากปรับตัวลงต่ำกว่า 850-845



## SPREAD : S50Z23H24 Trading ในกรอบ



**แนวต้าน**  
**Resistance**

R2 **-1.00**

R1 **-1.50**

**แนวรับ**  
**Support**

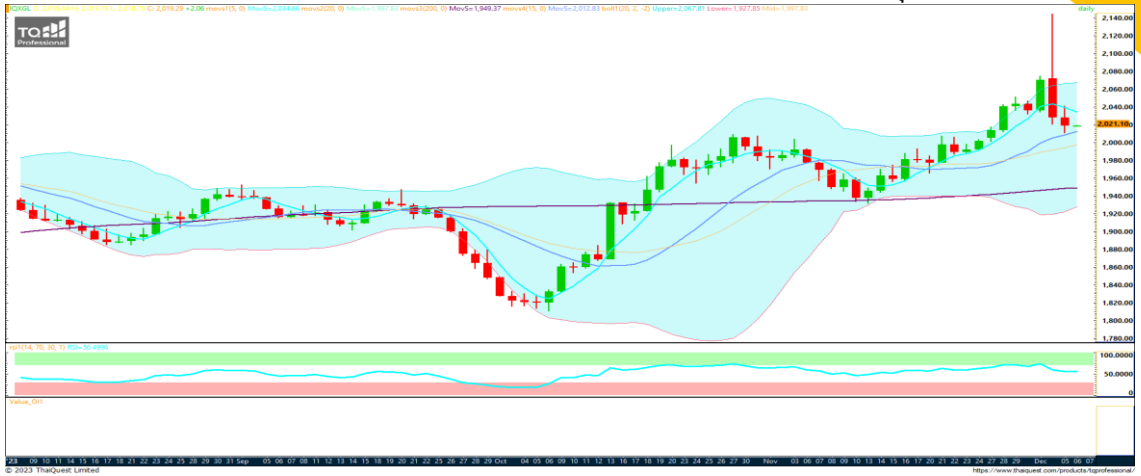
S1 **-2.00**

S2 **-2.50**

### Action... Trading

- ✓ เปิดสถานะ Long เมื่อทดสอบแนวรับ -2.00 และยืนยันเหนือได้มั่นคง จุดทำกำไร -1.50/-1.00
- ✓ เปิดสถานะ Short เมื่อทดสอบแนวต้าน -1.00 จุดทำกำไร -2.00





## Key factor to watch

- Dollar index แข็งค่าขึ้น
- + US bond yield ปรับตัวลง

## Sideway

- ปรับตัวลงแรงหลังขึ้นทจุดสูงสุดที่ 2,140
- ระยะสั้นมีแนวโน้มปรับตัวออกข้าง  
สร้างฐาน แนวรับเน้นยืนเหนือ 2,010  
ได้ยังอยู่ในแนวโน้มขาขึ้น

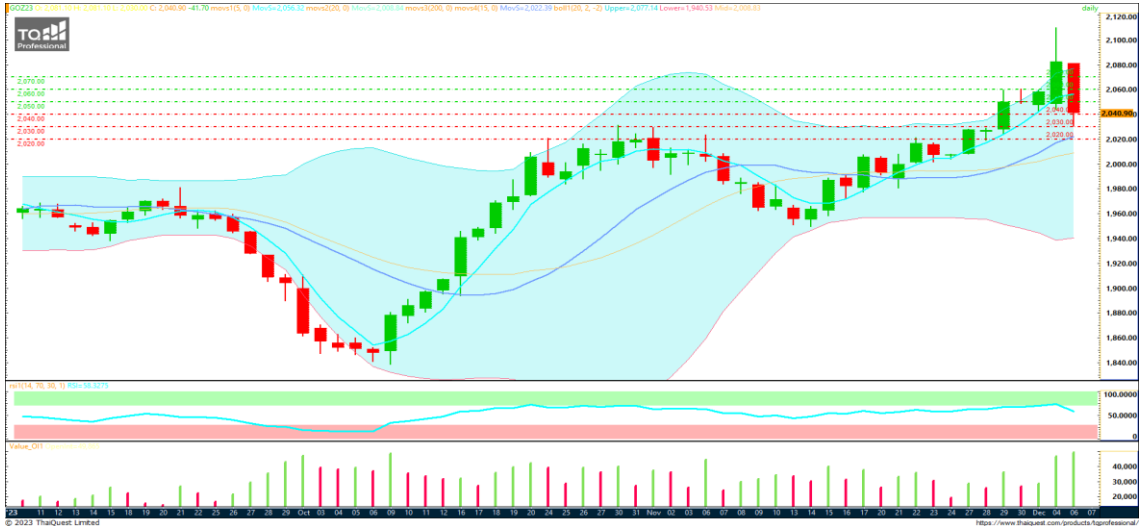
สายงานวิเคราะห์หลักทรัพย์ ASL

Email : [research@aslsecurities.com](mailto:research@aslsecurities.com)

Tel. : 02 508 1567 Ext. 1516-17



## GOZ23 : ปรับตัวผันผวน แนวรับ 2,030 เน้นยืนเหนือ



**แนวต้าน**  
**Resistance**

R2 **2,060**

R1 **2,050**

**แนวรับ**  
**Support**

S1 **2,030**

S2 **2,020**

### Action... Trading

- ✓ พอร์ตว่างและรับความเสี่ยงได้มาก พิจารณา Trading ในกรอบ 2,030 – 2,060



สำนักงานวิเคราะห์หลักทรัพย์ ASL  
Email : [research@aslsecurities.com](mailto:research@aslsecurities.com)  
Tel. : 02 508 1567 Ext. 1516-17

	04 Dec	05 Dec	06 Dec	07 Dec	08 Dec
<b>US</b>		<ul style="list-style-type: none"> <li>- S&amp;P Global Services PMI</li> <li>- Non-Manufacturing PMI (Nov)</li> <li>- JOLTs Job Openings (Oct)</li> </ul>	<ul style="list-style-type: none"> <li>- ADP Nonfarm Employment Change (Nov)</li> <li>- Crude Oil Inventories</li> </ul>	<ul style="list-style-type: none"> <li>- Initial Jobless Claims</li> </ul>	<ul style="list-style-type: none"> <li>- Nonfarm Payrolls (Nov)</li> <li>- Unemployment Rate (Nov)</li> </ul>
<b>EU</b>					
<b>JP</b>				<ul style="list-style-type: none"> <li>- GDP (QoQ) (Q3)</li> </ul>	
<b>UK</b>					
<b>CH</b>	<ul style="list-style-type: none"> <li>- Services PMI (Nov)</li> </ul>				<ul style="list-style-type: none"> <li>- CPI (YoY) (Nov)</li> <li>- PPI (YoY) (Nov)</li> </ul>

Source: Investing.com

## สำนักงานใหญ่

888/1 ถนนคลองลำเจียก แขวงนวลจันทร์ เขตบึงกุ่ม กรุงเทพฯ 10230

**Tel.** 02-508-1567

**E-mail:** [callcenter@aslsecurities.com](mailto:callcenter@aslsecurities.com)

## สาขาเชียงใหม่-ห้วยแก้ว

50/4 ถนนห้วยแก้ว ตำบลช้างเผือก อำเภอเมืองเชียงใหม่ จังหวัดเชียงใหม่ 50300

**Tel.** 053-217-346-9

## สาขาขอนแก่น

182/104 หมู่ที่ 4 ตำบลในเมือง อำเภอเมืองขอนแก่น จังหวัดขอนแก่น 40000

**Tel.** 043-053-557, 043-053-558, 043-224-103, 043-224-104

## สาขากาญจนบุรี

277/106 ถนนแสงชูโต ตำบลบ้านเหนือ อำเภอเมือง จังหวัดกาญจนบุรี 71000

**Tel.** 034-918-781, 034-918-782, 034-910-100

## สาขาสีลม

139 อาคารเศรษฐีวรรณทาวเวอร์ ชั้น 20 โซน D ถนนปิ่น แขวงสีลม เขตบางรัก กรุงเทพฯ 10500

**Tel.** 02-853-9322

## สาขาอุดรธานี

106/36 ถนนตลาดนารักษ์ ตำบลหมากแข้ง อำเภอเมือง จังหวัดอุดรธานี 41000

**Tel.** 042-119-990, 042-119-991, 042-119-992, 042-119-993

## สาขาสิงห์บุรี

907/35 ถนนชนสรศักดิ์ ตำบลบางพุทรา อำเภอเมืองสิงห์บุรี จังหวัดสิงห์บุรี รหัสไปรษณีย์ 16000

**Tel.** 02-508-1567

## ASL Research Team

**รัชชัย อัครพรไชย** (ID 000710) นักวิเคราะห์การลงทุนปัจจัยพื้นฐานด้านหลักทรัพย์และปัจจัยทางเทคนิค  
**ปัทมวิชัย ฤทธาสิริพันธ์** (ID 101198) นักวิเคราะห์การลงทุนปัจจัยพื้นฐานด้านตลาดทุน  
**ชุตินธร วิกุลศุกัก** (ID 095151) นักวิเคราะห์การลงทุนปัจจัยพื้นฐานด้านหลักทรัพย์  
**นงศักดิ์ ศรีศักดิ์** (ID 098318) นักวิเคราะห์การลงทุนปัจจัยพื้นฐานด้านสัญญาซื้อขายล่วงหน้า  
Contact **Tel.** (+66)2 508 1567 Ext. 3516-17 **Email:** [research@aslsecurities.com](mailto:research@aslsecurities.com)