

6 ธันวาคม 2566
รายงานดัชนีตลาดหุ้น

	ปิด	เปลี่ยนแปลง	%
SET index	1383.54	3.23	0.23
SET50	855.70	2.76	0.32
SET P/E		17.99	
SET P/BV		1.33	
SET Div. Yield		3.41%	
DOW	36124.56	-79.88	-0.22
NASDAQ	14229.91	44.42	0.31

ดัชนีชี้วัดเศรษฐกิจ/ตลาดหุ้น

	ปิด	%
เงินบาท/ดอลลาร์สหรัฐ	35.22	-0.03
ดอกเบี้ยพันธบัตรสหรัฐ 10 ปี	4.190	-2.3bps
ราคาน้ำมันเบรนท์ (US\$)	76.97	-1.46
ราคาน้ำมัน US WTI (US\$)	72.46	-1.05
ราคาน้ำมันดิบดูไบ (US\$)	78.78	+0.52
ดัชนีค่าระวางเรือ - BDI	N/A	N/A
ราคาทองคำสปอต (US\$)	2,018	-0.52

มูลค่าการซื้อขาย 35,519 ล้านบาท

ล้านบาท	ซื้อ	ขาย	สุทธิ
สถาบันในประเทศ	3,008	2,999	9
ต่างประเทศ	19,293	18,313	979
รายบุคคล	10,573	11,177	-604
บัญชีบริษัทหลักทรัพย์	2,646	3,030	-384

มูลค่าการซื้อขายสูงสุด รายอุตสาหกรรม

	ล้านบาท	%	% of total
Energy	8,012	0.1	22.6
Trans	3,850	2.3	10.8
Ict	3,464	0.4	9.8
Bank	3,003	0.4	8.5
Comm	2,729	-0.4	7.7

มูลค่าการซื้อขายสูงสุด รายหลักทรัพย์

	ปิด (บาท)	%	ล้านบาท
PTT	35.75	1.4	3,488
AOT	60	2.6	2,065
PTTEP	145.50	-2.0	1,446
ADVANC	221	0.9	1,333
CPALL	53.25	-	1,174

ทิศทางตลาดหุ้นวันนี้

(รัศพงศ์ ไชยสุภกรกุล เลขทะเบียนฯ: 19838)

แกว่งตัวลง กังวลเรตติ้งเงิน + น้ำมันลงต่อเนื่อง ถ่วงจิตวิทยาตลาด

ฝ่ายวิจัย KGI ประเมิน SET Index วันพุธ แกว่งตัวลง... หลังจากเมื่อวันจันทร์ ตลาดหุ้นไทยบวกในกรอบแคบๆ (ตามคาด) ตามแรงซื้อกลับในหุ้นใหญ่อย่าง PTT* (คาดเป็นเป้าหลักที่กองทุน TESI เข้าซื้อ) และ AOT* (ไม่มีข่าวบวกใดๆ น่าจะเป็นเพียงการรีบาวด์หลังร่วงแรง)... ขณะที่ในวันนี้ ปัจจัยโดยรวมเป็นลบเล็กน้อย กล่าวคือ i) (-) ความกังวลต่อตลาดการเงินจีนน่าจะเพิ่มขึ้นในช่วงสั้น หลังจาก Moody's ปรับแนวโน้มเครดิต (credit rating outlook) เป็นเชิงลบ เนื่องจากระดับหนี้สาธารณะของจีนเพิ่มขึ้น ปัจจัยนี้ส่งผลให้หุ้นจีนและฮ่องกงร่วงแรงเมื่อวาน และ SET Index อาจตอบสนองเชิงลบบ้าง (เมื่อวานนี้หุ้นไทยปิดทำการ) ii) (-) ราคาน้ำมันดิบ WTI ลดลงอีก 1.05% สู่ระดับต่ำสุดตั้งแต่เดือน ก.ค. 2566 หลังจากนักลงทุนไม่มีความมั่นใจกับแนวทางของ OPEC+ ในการควบคุมราคาน้ำมัน ผนวกกับเศรษฐกิจประเทศหลักอย่างสหรัฐฯ และยุโรปมีแนวโน้มชะลอตัวในช่วงครึ่งแรกของปี 2567... ทั้งนี้หุ้นกลุ่มที่อ่อนไหวต่อดอกเบี้ย เช่นไฟแนนซ์ และไฟฟ้า ยังมีโอกาส outperform ตลาดในวันนี้ หลังจากบอนด์ยีลด์สหรัฐฯ ลดลงต่อเนื่อง สะท้อนตัวเลขตำแหน่งงานเปิดใหม่ (US JOLTs report) ที่ลดลงสู่ 8.73 ล้านคน ต่ำกว่าที่ตลาดคาดที่ 9.30 ล้านคน และชี้ว่าภาคแรงงานสหรัฐฯ ชะลอตัวลง... ด้านปัจจัยภายในประเทศ ก.พาณิชย์จะแถลงตัวเลขเงินเฟ้อไทยเดือน พ.ย. ในวันที่ 7 ธ.ค. ซึ่ง consensus คาดว่า CPI -0.25% YoY

หุ้นเด่นวันนี้ ตามปัจจัยพื้นฐาน

(สุชาติ ภิรทวรรณรัตน์ เลขทะเบียนฯ: 28668)

เก็งกำไร BEM*, KBANK*

- **BEM*** (เป้า Consensus 10.56 บาท) 1) ประเมินแนวรับ 7.85 บาท / แนวต้าน 8.0 – 8.15 บาท กรณีฟื้นตัวผ่านกรอบแนวต้านนี้ไปได้ ประเมินมีโอกาสทดสอบแนวต้านถัดไป 8.35 บาท (Stop loss 7.75 บาท) 2) ประเมินราคาหุ้นพื้นฐานลงมาตามกลุ่มขนส่งหลังกังวลเรื่องจำนวนนักท่องเที่ยวจีนต่ำกว่าเป้าหมาย อย่างไรก็ตาม Consensus ยังคงประเมินกำไรปี 2566 – 67 โตเด่น +46% YoY และ +16% YoY ตามลำดับ (คาดมีการปรับลดประมาณการลงมาแล้ว) 3) คาดจำนวนผู้โดยสารยังคงเร่งตัวขึ้นต่อเนื่อง i) ระยะสั้นในช่วง 4Q – 1Q ii) ระยะยาว จากการขยายเส้นทางรถไฟใหม่ๆ เชื่อมต่อกัน และนโยบายลดค่าโดยสารรถไฟของภาครัฐช่วยหนุน 4) Forward PE ปีนี้ 35 เท่า และคาดจะลดลงเหลือ 30 เท่าปีหน้า
- **KBANK*** (เป้าพื้นฐาน 166 บาท) 1) ประเมินแนวรับ 128.5 บาท / แนวต้าน 130 – 131 บาท กรณีฟื้นตัว Break ผ่านกรอบแนวต้านนี้ได้ ประเมินมีโอกาสทดสอบแนวต้านถัดไป +/- 133 บาท (Stop loss 127.5 บาท) 2) ฝ่ายวิจัย ประเมิน Sentiment บวก i) เริ่มมีสัญญาณดีต่อ คุณภาพสินทรัพย์ หลังจาก NPL เริ่มทรงตัว ii) ประเด็นบวกจากการที่ภาครัฐ เตรียมช่วยเหลือผู้ประกอบการ SME (ข่าวบสย. เตรียมช่วยเหลือ SME มาตรการแอริคัท ลดต้นทุนกู้ ให้ลูกหนี้ SME ที่มีวินัย) 3) Valuation ถูก PBV ลดลงเหลือเพียง 0.58 เท่า (-1 เท่าของส่วนเบี่ยงเบนมาตรฐานในอดีต) ขณะที่คาดแนวโน้มผลกำไรดำเนินงานดีขึ้นเรื่อยๆ ในปี 2567 – 68

หุ้นมีข่าว

- (+) **ออมสินตั้ง 'บ.เงินดีดี' เคลียร์หนี้สินระบบยอดลงทะเบียน 5 วัน 6.2 หมื่น-กทม.แชมป์ท.จ่อเชิญใกล้เคียง (มติชน)** ออมสินลุยนอนแบงก์ตั้ง 'บ.เงินดีดี' แก่หนี้สินระบบดอกเบี้ยถูกกว่า ดีเคบี ม.ย. 67 ลงทะเบียนแล้ว 5 วัน แม้ฮือฮอนน้อยสุด กทม. ยังแชมป์
- (+) **'ยูเนสโก' ยก 'สงกรานต์ไทย' มรดกภูมิปัญญาวัฒนธรรมข้าวสารหนุ่สานน้ำทั้งเดือน (มติชน)** วธ. เตรียมจัดงานยิ่งใหญ่ ฉลอง 6 ธ.ค.ยูเนสโกประกาศ 'สงกรานต์' ขึ้นทะเบียนมรดกภูมิปัญญาทางวัฒนธรรมของมนุษยชาติ

(-) **'ไทย' พบแผนลงทุนเมียนมา ปตท.ชะลอใส่เงินเพิ่ม -แบงก์กรุงเทพ' รับสินเชื่อใหม่หดตัว (กรุงเทพธุรกิจ)** เหตุการณ์ไม่สงบ จุดเศรษฐกิจเมียนมาวุ่น สภาธุรกิจไทย-เมียนมา เผย สถานการณ์ความไม่สงบกระทบเศรษฐกิจชบเซา ไร้ลงทุนใหม่ มีข้อจำกัดจำนวนเงินที่ขออนุญาตชำระนำเข้าส่งออก ปตท.ชะลอลงทุนใหม่ คงแบรนด์ OR* ไว้แต่ไม่เพิ่มทุน "แบงก์กรุงเทพ" รับเหตุวุ่นวายกระทบธุรกิจลงทุนยกขึ้น ยืนยันเปิดสาขาอย่างถ่วง แต่ระวังปล่อยกู้ ยอมรับดีมานด์ปล่อยกู้ สินเชื่อใหม่หดตัว รอสถานการณ์ปกติ ทบทวน แผนยกระดับแบงก์ท้องถิ่นอีกครั้ง

<https://www.kgieworld.co.th>

หมายเหตุ: 1. *บริษัทอาจเป็นผู้ถือครองสำคัญแสดงสิทธิอนุพันธ์บนหลักทรัพย์นี้ / 2. เป้าพื้นฐาน หมายถึง ราคาเป้าหมายเชิงพื้นฐาน (Forecasted 12M Target price) ที่อ้างอิงจากบทวิเคราะห์ที่ปัจจัยพื้นฐานฉบับล่าสุดของฝ่ายวิจัย / 3. เป้า Consensus หมายถึง ค่าเฉลี่ยของราคาเป้าหมายเชิงพื้นฐานที่จัดทำโดย Bloomberg consensus หรือ IAA Consensus

Disclaimer

บริษัทหลักทรัพย์ เคจีไอ (ประเทศไทย) จำกัด (มหาชน) ("บริษัท") มิได้ให้การรับรองใดๆ ถึงความถูกต้องและแท้จริงของข้อมูลเอกสารนี้ ("ข้อมูล") ดังนั้นไม่ว่าจะด้วยเหตุใดก็ตาม บริษัทไม่ขอรับผิดชอบต่อความเสียหายในรายได้ หรือผลประโยชน์ใดๆ ทั้งทางตรงและทางอ้อมที่เกิดขึ้นจากการใช้ ข้อมูล และข้อมูลนี้มิได้จัดทำขึ้นเพื่อเป็นการชักชวนหรือชี้แนะให้ซื้อขายหลักทรัพย์ใดๆ ทั้งนี้ข้อมูลถูกจัดทำขึ้นจากแหล่งข้อมูลที่เป็นปัจจุบันและ บริษัทสงวนสิทธิในการแก้ไขข้อความใดๆ ในเอกสารนี้โดยมิต้องบอกกล่าวล่วงหน้า

6 ธันวาคม 2566

(0) โจทย์ใหม่ส่งออกกุ้งไทย 4 หมื่นต. สหรัฐ-ญี่ปุ่นจัด 'มาตรฐานยั่งยืน' (ประชาชาติธุรกิจ) มาตรฐานกุ้งยั่งยืน ASC โจทย์ใหม่การส่งออกกุ้งไทย ยักษ์ค้าปลีก "คอสโก้-อีออน" ตีเคาะสั่งซื้อกุ้งที่มีใบรับรอง ASC กลุ่ม TU* นำร่อง "เคซีซีง ASC" ให้ผู้เลี้ยง 250 ฟาร์ม สมาคมกุ้งไทยผนึกสมาคมอาหารแช่เยือกแข็ง ประเดิมส่งฟาร์มสุราษฎร์เข้ามามาตรฐาน ASC หวังเป็นใบเบิกทางคว่ำโอกาสส่งออกตลาดสหรัฐ ทวงบัลลังก์กุ้งไทย หลังคู่แข่งเจอมาตรการ AD-CVD อ่วม

(+) EA* เซ็นสินเชื่อเงินกู้ 3.9 พันล้าน ลุยเข้าซื้ออีวีบีดี 1,200 คัน ยกระดับขนส่งไทย (ข่าวหุ้น) EA* ลงนามสินเชื่อเงินกู้มูลค่า 3.9 พันล้านบาท กับ 3 สถาบันการเงิน "ADB-JICA-EXIM Thailand" เตรียมนำเงินลงทุนเข้าซื้อ EV Bus 1,200 คัน แทนที่รถโดยสารเครื่องยนต์สันดาป ยกระดับการขนส่งไร้มลพิษอย่างยั่งยืน

(+) ASAP ฉางอันแรง ปีหน้าโคด 3 หมื่นต. (หุ้นหุ้น) ASAP สุดปัง ยอดขายรถ "อู๋จัน" งาน Motor Expo 2023 ทะลุ 1 พันคัน มั่นใจทยอยลด 2.5 พันคัน กระแสตอบรับดี เทคโนโลยีสุดล้ำราคาไม่แพง มั่นใจหน้าเติบโตต่อลุยเปิดโชว์รูม 45 แห่ง ทยอยลดรายได้นิวไฮแตะ 3 หมื่นล้านบาท ส่วนปีหน้ารายได้ตามเป้า 3.8 พันล้านบาท ธุรกิจให้เขารอดและจำหน่ายรถมือสองยังเป็นรายได้หลัก

หุ้นที่เคยแนะนำก่อนหน้า

- RBF* (เป้าพื้นฐาน 14.5 บาท) แนะนำ "Let profit run" (Trailing stop 13.0 บาท)
- CPN* (เป้าพื้นฐาน 83 บาท) แนวรับ 67 บาท / แนวต้าน 68.5 – 70.0 บาท (Trailing stop 66 บาท)
- BCH* (เป้าพื้นฐาน 24 บาท) แนวรับ 21.2 บาท / แนวต้าน 21.7 – 22.0 บาท (Trailing stop 21 บาท)
- TU* (เป้าพื้นฐาน 18.6 บาท) แนวรับ 14.9 บาท / แนวต้าน 15.4 – 16.0 บาท (Trailing stop 14.6 บาท)
- SCGP* (เป้าพื้นฐาน 39 บาท) แนวรับ 38.25 บาท / แนวต้าน 39.5 - 41 บาท (Trailing stop 37.5 บาท)
- BBL* (เป้าพื้นฐาน 200 บาท) แนวรับ 150 บาท / แนวต้าน 152.5 – 153.5 บาท (Stop loss 150 บาท)
- SAWAD* (เป้าพื้นฐาน 54 บาท) แนวรับ 43.75 บาท / แนวต้าน 45.5 – 46.5 บาท (Stop loss 43.25 บาท)
- GFPT (เป้าพื้นฐาน 16.2 บาท) แนวรับ 10.5 บาท / แนวต้าน 11.0 – 11.2 บาท (Stop loss 10.4 บาท)

Report ตามปัจจัยพื้นฐานวันนี้

- กลุ่มธนาคารพาณิชย์ น้ำหนักลงทุน "เท่กับตลาดฯ" ฝ่ายวิจัย ประเมินแนวโน้มส่วนต่างอัตราดอกเบี้ยเป็นปัจจัยบวกต่อแนวโน้มผลการดำเนินงาน ขณะที่ปัจจัยลบที่ต้องเผชิญในปี 2567 โดยเฉพาะแนวโน้มอัตราดอกเบี้ยที่ใกล้จะถึงจุดสูงสุดและมีโอกาสปรับลดลง เลือกลงหุ้น BBL* KBANK* ... วันนี้มีบทวิเคราะห์หุ้น BBL*

Disclaimer

มุมมอง SET Index (Morning Session 6-December-23)

กลยุทธ์ฟังก์ชัน ปาทาน CMT®

โทร 66.2658.8888 คอ 8843

อีเมล kritsapongp@kgi.co.th



SET Index: แนว sideway up ในกรอบ 1378-1390

SET Index: ปิด 1,383.54 +3.23 จุด, +0.23%, มูลค่าการซื้อขาย 3.55 หมื่นล้านบาท

SET Index เมื่อวานนี้: ดัชนีปรับตัวขึ้น มีแรงซื้อเด่นหุ้นกลุ่มขนส่ง การแพทย์ และธนาคาร

SET Index เข้าวันนี้: แนว sideway up ในกรอบ 1378-1390 เนื่องจากเมื่อวานนี้ตลอดช่วงเช้าดัชนีแกว่ง sideway up ขึ้นเพื่อทดสอบแนวต้านกรอบบน downtrend channel บริเวณ 1390 +/- แต่ช่วงบ่ายมีแรงขายทำกำไรระยะสั้นออกมาเล็กน้อย ระยะสั้นมองว่าหากผ่านแนวต้านบริเวณ 1390 +/- ขึ้นไปได้ จะทำให้แนวโน้มการปรับฐานของดัชนีชัดเจนมากขึ้น มองแนวต้านถัดไปบริเวณ 1400

แนวรับ 1370 / 1378

แนวต้าน 1390 / 1400

กลยุทธ์การลงทุน

มีหุ้น: จังหวะ rebound เป็นโอกาสขายทำกำไรที่แนวต้าน 1390 หรือ 1400

ไม่มีหุ้น: หากไม่หลุดแนวรับ 1378 มองเป็นโอกาสเล่น rebound สั้น ๆ จบภายในวัน ด้วยปริมาณเงินที่จำกัด โดยมีจุด stop loss ที่ชัดเจน

<https://www.kgiworld.co.th>

หมายเหตุ: 1. *บริษัทอาจเป็นผู้ถือครองหุ้นสำคัญแสดงสิทธิออกพันธบัตรหลักทรัพย์นี้ / 2. เป้าพื้นฐาน หมายถึง ราคาเป้าหมายเชิงพื้นฐาน (Forecasted 12M Target price) ที่อ้างอิงจากทวิเคราะห์ที่ปัจจัยพื้นฐานฉบับล่าสุดของฝ่ายวิจัยฯ / 3. เป้า Consensus หมายถึง ค่าเฉลี่ยของราคาเป้าหมายเชิงพื้นฐานที่จัดทำโดย Bloomberg consensus หรือ IAA Consensus

Disclaimer

บริษัทหลักทรัพย์ เคจีไอ (ประเทศไทย) จำกัด (มหาชน) ("บริษัท") มิได้ให้การรับรองใดๆ ถึงความถูกต้องและแท้จริงของข้อมูลในเอกสารนี้ ("ข้อมูล") ดังนั้นไม่ว่าจะด้วยเหตุใดก็ตาม บริษัทไม่ขอรับผิดชอบต่อความเสียหายในรายได้ หรือผลประโยชน์ใดๆ ทั้งทางตรงและทางอ้อมที่เกิดขึ้นจากการใช้ข้อมูล และข้อมูลนี้มีได้จัดทำขึ้นเพื่อการชักชวนหรือชี้แนะให้ซื้อขายหลักทรัพย์ใดๆ ทั้งนี้ข้อมูลถูกจัดทำขึ้นจากแหล่งข้อมูลที่เป็นปัจจุบันและ บริษัทสงวนสิทธิในการแก้ไขข้อความใดๆ ในเอกสารนี้โดยมิต้องออกกล่าวอ้างหน้า

หุ้นเด่นทางเทคนิค

กลยุทธ์ฟงส์ ปาทานCMT®
โทร 66.2658.8888 ต่อ 8843
อีเมล kritsapongp@kgi.co.th



ITC

แนวรับ 20.50-20.70

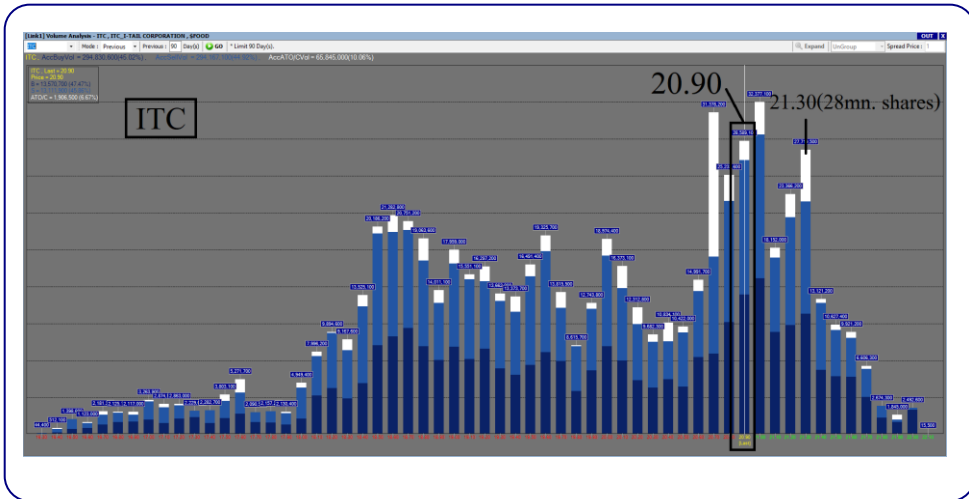
แนวต้าน 21.50 / 22.00

ตัดขาดทุน 20.30

ITC กราฟรายวัน

ราคา rebound ขึ้นจากแนวรับกรอบ flag ประกอบกับเกิดสัญญาณบวกจากเส้น MACD ที่ยังคงอยู่เหนือเส้น Signal มองว่าน่าถึงกำไรในระยะสั้น เพื่อคาดหวังการปรับตัวขึ้น

Volume Analysis



ที่ราคาเปิด 20.90 มองว่าน่าซื้อเพราะหากราคาผ่านแนวต้านที่ 21.30 ซึ่งมีปริมาณการซื้อขายประมาณ 28 ล้านหุ้น โดยหลังจากนั้นแนวต้าน ปริมาณการซื้อขายลดลงเหลือเฉลี่ยประมาณ 6.7 ล้านหุ้นต่อแท่งถือว่าแนวต้าน ปริมาณการซื้อขายลดลงไปกว่า 76% จึงคาดว่าราคาจะปรับตัวขึ้นต่อได้ง่าย

กลยุทธ์การลงทุน

คำแนะนำ: ซื้อถึงกำไรที่แนวรับ 20.50-20.70 คาดหวังการขึ้นทดสอบแนวต้านระยะสั้นที่ 21.50 หรือ 22.00 ตัดขาดทุนเมื่อหลุด 20.30

Disclaimer

บริษัทหลักทรัพย์ เคจีไอ (ประเทศไทย) จำกัด (มหาชน) ("บริษัท") มิได้ให้การรับรองใดๆ ถึงความถูกต้องและแท้จริงของข้อมูลในเอกสารนี้ ("ข้อมูล") ดังนั้นไม่ว่าจะด้วยเหตุใดก็ตาม บริษัทไม่ขอรับผิดชอบต่อความเสียหายในรายได้ หรือผลประโยชน์ใดๆ ทั้งทางตรงและทางอ้อมที่เกิดขึ้นจากการใช้ ข้อมูล และข้อมูลนี้มิได้จัดทำขึ้นเพื่อเป็นการชักชวนหรือแนะนำให้ซื้อขายหลักทรัพย์ใดๆ ทั้งนี้ข้อมูลถูกจัดทำขึ้นจากแหล่งข้อมูลที่เป็นปัจจุบันและ บริษัทสงวนสิทธิในการแก้ไขข้อความใดๆ ในเอกสารนี้โดยมิต้องออกกล่าวอ้างหน้า

หุ้นเด่นทางเทคนิค

กลยุทธ์ฟงส์ ปาทานCMT®
โทร 66.2658.8888 ต่อ 8843
อีเมล krisapongp@kgi.co.th

แนวโน้มราคา



CRC*

แนวรับ 37.50-38.50

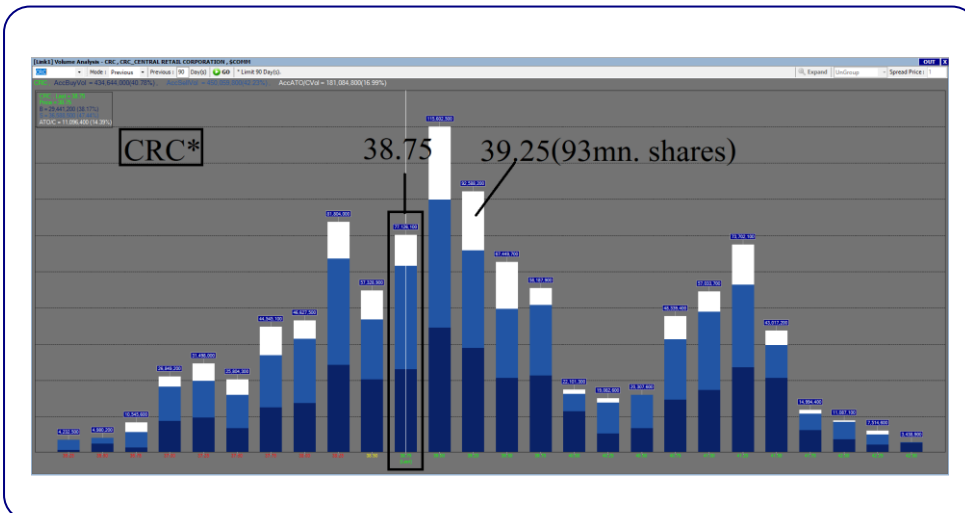
แนวต้าน 39.25 / 40.00

ตัดขาดทุน 37.00

CRC* กราฟรายวัน

ราคา rebound จากแนวรับเส้น uptrend ประกอบกับเกิดสัญญาณบวกจากเส้น MACD ที่ยังคงอยู่เหนือเส้น Signal มองว่าน่าเก็งกำไรในระยะสั้น เพื่อลดหวังการปรับตัวขึ้น

Volume Analysis



ที่ราคาเปิด 38.75 มองว่าน่าซื้อเพราะหากราคาผ่านแนวต้านที่ 39.25 ซึ่งมีปริมาณการซื้อขายประมาณ 93 ล้านหุ้น โดยหลังจากนั้นแนวต้าน ปริมาณการซื้อขายลดลงเหลือเฉลี่ยประมาณ 34 ล้านหุ้นต่อแท่งถือว่าแนวต้านปริมาณการซื้อขายลดไปกว่า 63% จึงคาดว่าราคาจะปรับตัวขึ้นต่อได้ง่าย

กลยุทธ์การลงทุน

คำแนะนำ: ซื้อเก็งกำไรที่แนวรับ 37.50-38.50 คาดหวังการขึ้นทดสอบแนวต้านระยะสั้นที่ 39.25 หรือ 40.00 ตัดขาดทุนเมื่อหลุด 37.00

<https://www.kgieworld.co.th>

หมายเหตุ: 1. *บริษัทอาจเป็นผู้ถือครองหุ้นสำคัญแสดงสิทธิออกหุ้นรับเงินหลักทรัพย์นี้ / 2. เป้าพื้นฐาน หมายถึง ราคาเป้าหมายเชิงพื้นฐาน (Forecasted 12M Target price) ที่อ้างอิงจากบทวิเคราะห์ที่ปัจจัยพื้นฐานฉบับล่าสุดของฝ่ายวิจัย / 3. เป้า Consensus หมายถึง ค่าเฉลี่ยของราคาเป้าหมายเชิงพื้นฐานที่จัดทำโดย Bloomberg consensus หรือ IAA Consensus

Disclaimer

บริษัทหลักทรัพย์ เคจีไอ (ประเทศไทย) จำกัด (มหาชน) ("บริษัท") มิได้ให้การรับรองใดๆ ถึงความถูกต้องและแท้จริงของข้อมูลในเอกสารนี้ ("ข้อมูล") ดังนั้นไม่ว่าจะด้วยเหตุใดก็ตาม บริษัทไม่ขอรับผิดชอบต่อความเสียหายในรายได้ หรือผลประโยชน์ใดๆ ทั้งทางตรงและทางอ้อมที่เกิดขึ้นจากการใช้ ข้อมูล และข้อมูลนี้มิได้จัดทำขึ้นเพื่อเป็นการชักชวนหรือแนะนำให้ซื้อขายหลักทรัพย์ใดๆ ทั้งนี้ข้อมูลถูกจัดทำขึ้นจากแหล่งข้อมูลที่เป็นปัจจุบันและ บริษัทสงวนสิทธิในการแก้ไขข้อความใดๆ ในเอกสารนี้โดยมิต้องบอกกล่าวล่วงหน้า

กลยุทธ์หุ้นที่เคยแนะนำ

กลยุทธ์ฟังกส์ ปาทานCMT®
โทร 66.2658.8888 คอ 8843
อีเมล krittaponp@kgi.co.th

ชื่อหุ้น	คำแนะนำ	ราคาค้นทุน	แนวรับ	แนวต้าน	Stop Loss	Trailing Stop	วันที่แนะนำ
GPSC*	ถือ	46.50	45.50-46.50	48.25/50.00	45.00		04-Dec-23
CHG*	ถือ	2.84	2.80-2.84	3.00/3.08	2.78		04-Dec-23
BGRIM*	ถือ	25.00	24.80-25.00	26.25/27.00	24.60		04-Dec-23
OR*	รอซื้อที่แนวรับ		19.70-20.00	20.50/21.00	19.50		01-Dec-23
BH*	ถือ	220	219.00-222.00	230.00/240.00	217.00		01-Dec-23
WHA*	รอซื้อที่แนวรับ		4.94-4.98	5.20/5.35	4.90		01-Dec-23
AMATA*	ขายทำกำไร	25.00	-	-	24.50	25.25	30-Nov-23
CBG*	ถือ	81.50	81.50	84.00/86.00	80.00	81.75	30-Nov-23
SCGP*	ถือ	39.50	38.50-39.00	40.50/41.75	38.00		29-Nov-23
MTC*	ถือ	44.50	43.50	45.00/46.50	43.00		29-Nov-23

หมายเหตุ

- กลยุทธ์หุ้นที่เคยแนะนำ คือ การติดตามคำแนะนำหุ้นเด่นทางเทคนิคที่เคยแนะนำในช่วง 5 วันที่ผ่านมา
- คำแนะนำ แบ่งเป็น 5 แบบคือ
 - “รอซื้อที่แนวรับ” หมายถึง รอซื้อหุ้นเมื่อราคาปรับตัวลงมาถึงแนวรับ,
 - “ถือ” หมายถึง ถือหุ้นหรือคงสถานะตามเดิม,
 - “ขายทำกำไร” หมายถึง ขายที่ราคา Trailing Stop หรือแนวต้านที่ 2,
 - “ขายทำทุน” หมายถึง ขายที่ราคาค้นทุน,
 - “ตัดขาดทุน” หมายถึง ขายที่ราคา Stop Loss
- ราคาค้นทุนคือ ราคาที่แนวรับกรอบบน ซึ่งเป็นเพียงราคาสมมติเพื่ออ้างอิงคำแนะนำหุ้นตัวนั้น ๆ ทั้งนี้มิได้เป็นการแนะนำให้ซื้อหุ้นที่ราคาเปิดแต่อย่างใด
- หุ้นจะถูกนำออกจากตาราง 2 กรณี ดังนี้ i) ปรับตัวถึงแนวต้านที่ 2 หรือ Trailing หรือ Stop Loss ใดๆ หนึ่ง ii) อยู่ในตารางเกิน 5 วันทำการ
- Lock Profit คือ จุดของราคาที่ใช้เป็นจุดขายทำกำไรหรือขายเพื่อรักษาค้นทุน ส่วนมากจะถูกกำหนดเมื่อราคาปรับตัวขึ้นจากราคาค้นทุน
- หุ้นและคำแนะนำในตารางด้านบนเป็นเพียงแนวทางการลงทุนเท่านั้น โดยมีได้รับรองผลตอบแทนจากการลงทุน

<https://www.kgiworld.co.th>

หมายเหตุ: 1. “บริษัทอาจเป็นผู้ถือครองหุ้นสำคัญแสดงสิทธิออกพันธบัตรหลักทรัพย์นี้ / 2. เป้าพื้นฐาน หมายถึง ราคาเป้าหมายเชิงพื้นฐาน (Forecasted 12M Target price) ที่อ้างอิงจากบทวิเคราะห์ที่ปัจจัยพื้นฐานฉบับล่าสุดของฝ่ายวิจัย / 3. เป้า Consensus หมายถึง ค่าเฉลี่ยของราคาเป้าหมายเชิงพื้นฐานที่จัดทำโดย Bloomberg consensus หรือ IAA Consensus

Disclaimer

บริษัทหลักทรัพย์ เคจีไอ (ประเทศไทย) จำกัด (มหาชน) (“บริษัท”) มิได้ให้การรับรองใดๆ ถึงความถูกต้องและแท้จริงของข้อมูลเอกสารนี้ (“ข้อมูล”) ดังนั้นไม่ว่าจะด้วยเหตุใดก็ตาม บริษัทไม่ขอรับผิดชอบต่อความเสียหายในรายได้ หรือผลประโยชน์ใดๆ ทั้งทางตรงและทางอ้อมที่เกิดขึ้นจากการใช้ ข้อมูล และข้อมูลนี้มีได้จัดทำขึ้นเพื่อการชักชวนหรือแนะนำให้ซื้อขายหลักทรัพย์ใดๆ ทั้งนี้ข้อมูลถูกจัดทำขึ้นจากแหล่งข้อมูลที่เป็นปัจจุบันและ บริษัทสงวนสิทธิในการแก้ไขข้อความใดๆ ในเอกสารนี้โดยมิต้องออกกล่าวอ้างหน้า

รายงานเอ็นวีดีอาร์ (NVDR) ประจำวัน
จำนวนหุ้นเพิ่มขึ้นสูงสุด 20 อันดับ

ชื่อหุ้น	ราคา (บาท)	จำนวนหุ้นที่ถือ (ล้านหุ้น)		เอ็นวีดีอาร์เปลี่ยนแปลง		
		1 ธ.ค. 66	4 ธ.ค. 66	(พันหุ้น)	มูลค่า (ล้านบาท)	(%)
TRUE	5.60	3,141.88	3,158.09	16,216.2	90.76	0.5
PTT	35.75	1,232.07	1,246.84	14,763.1	527.95	1.2
PSL	9.45	141.60	155.18	13,573.8	125.54	9.6
XPG	1.07	193.53	204.93	11,397.2	12.12	5.9
ONEE	3.96	61.03	71.41	10,381.9	40.57	17.0
TTB	1.55	5,641.16	5,648.37	7,207.9	11.23	0.1
TTA	6.20	99.02	105.66	6,641.1	39.77	6.7
KTB	18.50	1,163.39	1,169.96	6,573.6	120.69	0.6
BDMS	26.25	2,016.66	2,022.94	6,279.0	163.38	0.3
NUSA	0.33	70.43	75.62	5,188.5	1.76	7.4
SIRI	1.68	1,473.41	1,478.10	4,691.2	7.90	0.3
SCB	100.50	195.41	199.71	4,308.9	432.97	2.2
SINO	1.42	5.31	9.01	3,694.0	5.15	69.5
OR	20.30	358.27	361.54	3,270.0	66.70	0.9
JKN	0.52	36.55	39.72	3,165.0	1.65	8.7
RCL	21.60	50.56	53.65	3,092.1	64.76	6.1
DTCENT	1.40	6.26	9.17	2,902.2	4.00	46.3
RABBIT	0.53	374.50	377.37	2,863.4	1.54	0.8
ZIGA	2.48	14.24	17.04	2,796.3	7.01	19.6
BWG	0.56	59.15	61.63	2,477.9	1.41	4.2

มูลค่าเพิ่มขึ้นสูงสุด 20 อันดับ

ชื่อหุ้น	ราคา (บาท)	จำนวนหุ้นที่ถือ (ล้านหุ้น)		เอ็นวีดีอาร์เปลี่ยนแปลง		
		1 ธ.ค. 66	4 ธ.ค. 66	(พันหุ้น)	มูลค่า (ล้านบาท)	(%)
PTT	35.75	1,232.07	1,246.84	14,763.1	527.95	1.2
SCB	100.50	195.41	199.71	4,308.9	432.97	2.2
BDMS	26.25	2,016.66	2,022.94	6,279.0	163.38	0.3
KBANK	129.00	338.53	339.56	1,025.2	132.65	0.3
PSL	9.45	141.60	155.18	13,573.8	125.54	9.6
KTB	18.50	1,163.39	1,169.96	6,573.6	120.69	0.6
TRUE	5.60	3,141.88	3,158.09	16,216.2	90.76	0.5
SCC	294.00	108.90	109.16	264.7	77.75	0.2
OR	20.30	358.27	361.54	3,270.0	66.70	0.9
RCL	21.60	50.56	53.65	3,092.1	64.76	6.1
IVL	25.25	440.94	443.08	2,134.3	54.04	0.5
GULF	45.75	434.73	435.87	1,134.3	51.94	0.3
PTTGC	38.75	223.28	224.37	1,093.7	42.25	0.5
ONEE	3.96	61.03	71.41	10,381.9	40.57	17.0
TTA	6.20	99.02	105.66	6,641.1	39.77	6.7
MTC	43.75	149.80	150.43	625.2	27.56	0.4
GLOBAL	16.30	153.79	155.40	1,618.1	26.39	1.1
ADVANC	221.00	219.94	220.04	108.7	24.10	0.0
AOT	60.00	604.55	604.95	397.0	23.40	0.1
JMT	27.00	59.60	60.45	856.0	23.36	1.4

ที่มา: ตลาดหลักทรัพย์ฯ และ เคจี ไอ (ประเทศไทย)

หมายเหตุ: ข้อมูลผลของการสะสมอาจ มีการเปลี่ยนแปลงได้ภายหลังการปรับปรุงโดยตลาดหลักทรัพย์ฯ

จำนวนหุ้นลดลงสูงสุด 20 อันดับ

ชื่อหุ้น	ราคา (บาท)	จำนวนหุ้นที่ถือ (ล้านหุ้น)		เอ็นวีดีอาร์เปลี่ยนแปลง		
		1 ธ.ค. 66	4 ธ.ค. 66	(พันหุ้น)	มูลค่า (ล้านบาท)	(%)
BANPU	7.45	949.65	931.56	(18,084.2)	(134.32)	(1.9)
JAS	2.28	402.81	389.28	(13,525.3)	(31.03)	(3.4)
CHG	2.84	548.22	536.06	(12,164.1)	(34.41)	(2.2)
LH	7.60	1,478.02	1,468.81	(9,217.9)	(70.17)	(0.6)
WHA	5.10	1,140.11	1,133.22	(6,896.3)	(34.98)	(0.6)
VGI	1.93	384.44	379.14	(5,299.7)	(10.36)	(1.4)
ICHI	14.10	152.11	148.01	(4,102.7)	(58.64)	(2.7)
CCET	1.91	110.09	106.00	(4,085.6)	(7.15)	(3.7)
AWC	3.68	1,101.28	1,097.41	(3,870.7)	(14.30)	(0.4)
TU	15.10	308.95	305.70	(3,249.8)	(48.83)	(1.1)
CPALL	53.25	970.53	967.41	(3,116.8)	(166.72)	(0.3)
SINGER	12.20	13.88	10.80	(3,078.4)	(37.92)	(22.2)
GUNKUL	2.60	394.39	392.04	(2,346.4)	(6.04)	(0.6)
AP	10.70	414.82	412.72	(2,107.6)	(22.49)	(0.5)
HANA	45.50	67.35	65.35	(1,994.3)	(91.79)	(3.0)
JTS	57.75	5.34	3.40	(1,940.5)	(115.99)	(36.3)
TASCO	16.20	145.32	143.54	(1,773.4)	(28.96)	(1.2)
JMART	17.70	44.61	42.92	(1,687.5)	(29.87)	(3.8)
SUPER	0.42	768.31	766.82	(1,490.7)	(0.62)	(0.2)
SGC	1.53	14.17	12.68	(1,486.1)	(2.32)	(10.5)

มูลค่าลดลงสูงสุด 20 อันดับ

ชื่อหุ้น	ราคา (บาท)	จำนวนหุ้นที่ถือ (ล้านหุ้น)		เอ็นวีดีอาร์เปลี่ยนแปลง		
		1 ธ.ค. 66	4 ธ.ค. 66	(พันหุ้น)	มูลค่า (ล้านบาท)	(%)
CPALL	53.25	970.53	967.41	(3,116.8)	(166.72)	(0.3)
BANPU	7.45	949.65	931.56	(18,084.2)	(134.32)	(1.9)
JTS	57.75	5.34	3.40	(1,940.5)	(115.99)	(36.3)
HANA	45.50	67.35	65.35	(1,994.3)	(91.79)	(3.0)
BBL	150.00	440.30	439.69	(603.1)	(90.52)	(0.1)
PTTEP	145.50	381.81	381.20	(606.0)	(87.74)	(0.2)
BH	220.00	115.65	115.31	(339.7)	(74.83)	(0.3)
CPN	67.50	321.36	320.26	(1,098.5)	(74.62)	(0.3)
LH	7.60	1,478.02	1,468.81	(9,217.9)	(70.17)	(0.6)
ICHI	14.10	152.11	148.01	(4,102.7)	(58.64)	(2.7)
TISCO	97.25	76.04	75.51	(532.3)	(51.86)	(0.7)
TU	15.10	308.95	305.70	(3,249.8)	(48.83)	(1.1)
CBG	82.25	33.90	33.32	(574.3)	(47.18)	(1.7)
SINGER	12.20	13.88	10.80	(3,078.4)	(37.92)	(22.2)
WHA	5.10	1,140.11	1,133.22	(6,896.3)	(34.98)	(0.6)
CHG	2.84	548.22	536.06	(12,164.1)	(34.41)	(2.2)
BJC	25.75	103.95	102.67	(1,276.9)	(32.74)	(1.2)
JAS	2.28	402.81	389.28	(13,525.3)	(31.03)	(3.4)
JMART	17.70	44.61	42.92	(1,687.5)	(29.87)	(3.8)
RATCH	31.25	124.53	123.58	(957.1)	(29.72)	(0.8)

<https://www.kgieworld.co.th>

หมายเหตุ: 1. *บริษัทอาจเป็นผู้ถือครองสำคัญแสดงสิทธิอนุพันธ์บนหลักทรัพย์นี้ / 2. เป้าพื้นฐาน หมายถึง ราคาเป้าหมายเชิงพื้นฐาน (Forecasted 12M Target price) ที่อ้างอิงจากบทวิเคราะห์ปัจจุบันของนักวิเคราะห์รายตัว / 3. เป้า Consensus หมายถึง ค่าเฉลี่ยของราคาเป้าหมายเชิงพื้นฐานที่จัดทำโดย Bloomberg consensus หรือ IAA Consensus

Disclaimer

บริษัทหลักทรัพย์ เคจีไอ (ประเทศไทย) จำกัด (มหาชน) ("บริษัท") มิได้ให้การรับรองใดๆ ถึงความถูกต้องและแท้จริงของข้อมูลในเอกสารนี้ ("ข้อมูล") ดังนั้นไม่ว่าจะด้วยเหตุใดก็ตาม บริษัทไม่ขอรับผิดชอบต่อความเสียหายในรายได้ หรือผลประโยชน์ใดๆ ทั้งทางตรงและทางอ้อมที่เกิดขึ้นจากการใช้ ข้อมูล และข้อมูลนี้มิได้จัดทำขึ้นเพื่อเป็นการชักชวนหรือแนะนำให้ซื้อขายหลักทรัพย์ใดๆ ทั้งนี้ข้อมูลจัดทำขึ้นจากแหล่งข้อมูลที่เป็นปัจจุบันและ บริษัทสงวนสิทธิในการแก้ไขข้อความใดๆ ในเอกสารนี้โดยมิต้องออกกล่าวอ้างหน้า

รายงานหุ้นที่ถูกสั่งห้ามจำหน่าย (Silent Period) (เรียงตามวันที่สิ้นสุด)

ชื่อหุ้น	ระยะเวลาห้ามจำหน่าย		จำนวนหุ้น (ล้านหุ้น)	ร้อยละของ ทุนชำระแล้ว	ทุนชำระแล้ว (ล้านบาท)	จำนวนหุ้นห้ามจำหน่ายคงเหลือ (ล้านหุ้น)				วันแรกในแต่ละช่วงที่สามารถจำหน่ายหุ้นได้				จำนวนหุ้นที่พ้นการห้ามจำหน่ายแต่ละช่วง (ล้านหุ้น)			
	วันเริ่มต้น	วันสิ้นสุด				6M	12M	18M	24M	6M	12M	18M	24M	6M	12M	18M	24M
BBGI	17 มี.ค. 65	16 มี.ค. 66	795.00	54.98	1,446.00	795.00	596.25	Free	Free	16 ก.ย. 65	16 มี.ค. 66	16 ก.ย. 66	16 มี.ค. 67	198.75	596.25	-	-
JDF	7 เม.ย. 65	6 เม.ย. 66	330.00	55.00	600.00	330.00	247.50	Free	Free	6 ต.ค. 65	6 เม.ย. 66	6 ต.ค. 66	6 เม.ย. 67	82.50	247.50	-	-
CEYE	29 เม.ย. 65	28 เม.ย. 66	148.00	54.81	270.00	148.00	111.00	Free	Free	28 ต.ค. 65	28 เม.ย. 66	28 ต.ค. 66	28 เม.ย. 67	37.00	111.00	-	-
BIS	5 พ.ค. 65	4 พ.ค. 66	172.00	54.78	314.00	172.00	129.00	Free	Free	4 พ.ย. 65	4 พ.ค. 66	4 พ.ย. 66	4 พ.ค. 67	43.00	129.00	-	-
KCC	5 พ.ค. 65	4 พ.ค. 66	341.00	55.00	620.00	341.00	255.75	Free	Free	4 พ.ย. 65	4 พ.ค. 66	4 พ.ย. 66	4 พ.ค. 67	85.25	255.75	-	-
FTI	19 พ.ค. 65	18 พ.ค. 66	247.00	54.89	450.00	247.00	185.25	Free	Free	18 พ.ย. 65	18 พ.ค. 66	18 พ.ย. 66	18 พ.ค. 67	61.75	185.25	-	-
PLUS	20 พ.ค. 65	19 พ.ค. 66	368.00	54.93	670.00	368.00	276.00	Free	Free	19 พ.ย. 65	19 พ.ค. 66	19 พ.ย. 66	19 พ.ค. 67	92.00	276.00	-	-
STP	14 มิ.ย. 65	13 มิ.ย. 66	55.00	55.00	100.00	55.00	41.25	Free	Free	13 ธ.ค. 65	13 มิ.ย. 66	13 ธ.ค. 66	13 มิ.ย. 67	13.75	41.25	-	-
TEKA	15 มิ.ย. 65	14 มิ.ย. 66	165.00	55.00	300.00	165.00	123.75	Free	Free	14 ธ.ค. 65	14 มิ.ย. 66	14 ธ.ค. 66	14 มิ.ย. 67	41.25	123.75	-	-
BLESS	7 ก.ค. 65	6 ก.ค. 66	440.00	55.00	800.00	440.00	330.00	Free	Free	6 ม.ค. 66	6 ก.ค. 66	6 ม.ค. 67	6 ก.ค. 67	110.00	330.00	-	-
TLI	25 ก.ค. 65	24 ก.ค. 66	6,297.00	55.00	11,450.00	6,297.00	4,722.75	Free	Free	24 ม.ค. 66	24 ก.ค. 66	24 ม.ค. 67	24 ก.ค. 67	1,574.25	4,722.75	-	-
CHIC	27 ก.ค. 65	26 ก.ค. 66	748.00	55.00	1,360.00	748.00	561.00	Free	Free	26 ม.ค. 66	26 ก.ค. 66	26 ม.ค. 67	26 ก.ค. 67	187.00	561.00	-	-
YONG	2 ส.ค. 65	1 ส.ค. 66	374.00	55.00	680.00	374.00	280.50	Free	Free	1 ก.พ. 66	1 ส.ค. 66	1 ก.พ. 67	1 ส.ค. 67	93.50	280.50	-	-
TGE	19 ส.ค. 65	18 ส.ค. 66	1,210.00	55.00	2,200.00	1,210.00	907.50	Free	Free	18 ก.พ. 66	18 ส.ค. 66	18 ก.พ. 67	18 ส.ค. 67	302.50	907.50	-	-
CH	12 ก.ย. 65	11 ก.ย. 66	440.00	55.00	800.00	440.00	330.00	Free	Free	11 มี.ค. 66	11 ก.ย. 66	11 มี.ค. 67	11 ก.ย. 67	110.00	330.00	-	-
TEGH	30 ก.ย. 65	29 ก.ย. 66	594.00	55.00	1,080.00	594.00	445.50	Free	Free	29 มี.ค. 66	29 ก.ย. 66	29 มี.ค. 67	29 ก.ย. 67	148.50	445.50	-	-
24CS	3 ต.ค. 65	2 ต.ค. 66	236.00	54.88	430.00	236.00	177.00	Free	Free	2 เม.ย. 66	2 ต.ค. 66	2 เม.ย. 67	2 ต.ค. 67	59.00	177.00	-	-
AMARC	19 ต.ค. 65	18 ต.ค. 66	231.00	55.00	420.00	231.00	173.25	Free	Free	18 เม.ย. 66	18 ต.ค. 66	18 เม.ย. 67	18 ต.ค. 67	57.75	173.25	-	-
PCC	21 ต.ค. 65	20 ต.ค. 66	674.00	54.98	1,226.00	674.00	505.50	Free	Free	20 เม.ย. 66	20 ต.ค. 66	20 เม.ย. 67	20 ต.ค. 67	168.50	505.50	-	-
ITNS	25 ต.ค. 65	24 ต.ค. 66	121.00	55.00	220.00	121.00	90.75	Free	Free	24 เม.ย. 66	24 ต.ค. 66	24 เม.ย. 67	24 ต.ค. 67	30.25	90.75	-	-
AAI	1 พ.ย. 65	31 ต.ค. 66	1,168.00	54.96	2,125.00	1,168.00	876.00	Free	Free	30 เม.ย. 66	31 ต.ค. 66	30 เม.ย. 67	31 ต.ค. 67	292.00	876.00	-	-
BTG	2 พ.ย. 65	1 พ.ย. 66	1,064.00	55.02	1,934.00	1,064.00	798.00	Free	Free	1 พ.ค. 66	1 พ.ย. 66	1 พ.ค. 67	1 พ.ย. 67	266.00	798.00	-	-
KLINIQ	7 พ.ย. 65	6 พ.ย. 66	121.00	55.00	220.00	121.00	90.75	Free	Free	6 พ.ค. 66	6 พ.ย. 66	6 พ.ค. 67	6 พ.ย. 67	30.25	90.75	-	-
POLY	16 พ.ย. 65	15 พ.ย. 66	247.00	54.89	450.00	247.00	185.25	Free	Free	15 พ.ค. 66	15 พ.ย. 66	15 พ.ค. 67	15 พ.ย. 67	61.75	185.25	-	-
KJL	22 พ.ย. 65	21 พ.ย. 66	63.00	54.31	116.00	63.00	47.25	Free	Free	21 พ.ค. 66	21 พ.ย. 66	21 พ.ค. 67	21 พ.ย. 67	15.75	47.25	-	-
AURA	29 พ.ย. 65	28 พ.ย. 66	733.00	54.95	1,334.00	733.00	549.75	Free	Free	28 พ.ค. 66	28 พ.ย. 66	28 พ.ค. 67	28 พ.ย. 67	183.25	549.75	-	-
PRI	30 พ.ย. 65	29 พ.ย. 66	176.00	55.00	320.00	176.00	132.00	Free	Free	29 พ.ค. 66	29 พ.ย. 66	29 พ.ค. 67	29 พ.ย. 67	44.00	132.00	-	-
MTW	6 ธ.ค. 65	5 ธ.ค. 66	185.00	54.90	337.00	185.00	138.75	Free	Free	5 มิ.ย. 66	5 ธ.ค. 66	5 มิ.ย. 67	5 ธ.ค. 67	46.25	138.75	-	-
UBA	7 ธ.ค. 65	6 ธ.ค. 66	330.00	55.00	600.00	330.00	247.50	Free	Free	6 มิ.ย. 66	6 ธ.ค. 66	6 มิ.ย. 67	6 ธ.ค. 67	82.50	247.50	-	-
ITC	9 ธ.ค. 65	8 ธ.ค. 66	1,650.00	55.00	3,000.00	1,650.00	1,237.50	Free	Free	8 มิ.ย. 66	8 ธ.ค. 66	8 มิ.ย. 67	8 ธ.ค. 67	412.50	1,237.50	-	-
SGC	13 ธ.ค. 65	12 ธ.ค. 66	1,798.00	54.98	3,270.00	1,798.00	1,348.50	Free	Free	12 มิ.ย. 66	12 ธ.ค. 66	12 มิ.ย. 67	12 ธ.ค. 67	449.50	1,348.50	-	-
DTCENT	15 ธ.ค. 65	14 ธ.ค. 66	662.00	54.94	1,205.00	662.00	496.50	Free	Free	14 มิ.ย. 66	14 ธ.ค. 66	14 มิ.ย. 67	14 ธ.ค. 67	165.50	496.50	-	-
SM	20 ธ.ค. 65	19 ธ.ค. 66	605.00	55.00	1,100.00	605.00	453.75	Free	Free	19 มิ.ย. 66	19 ธ.ค. 66	19 มิ.ย. 67	19 ธ.ค. 67	151.25	453.75	-	-
WARRIX	21 ธ.ค. 65	20 ธ.ค. 66	330.00	55.00	600.00	330.00	247.50	Free	Free	20 มิ.ย. 66	20 ธ.ค. 66	20 มิ.ย. 67	20 ธ.ค. 67	82.50	247.50	-	-
MOSHI	22 ธ.ค. 65	21 ธ.ค. 66	165.00	55.00	300.00	165.00	123.75	Free	Free	21 มิ.ย. 66	21 ธ.ค. 66	21 มิ.ย. 67	21 ธ.ค. 67	41.25	123.75	-	-
KTMS	23 ธ.ค. 65	22 ธ.ค. 66	165.00	55.00	300.00	165.00	123.75	Free	Free	22 มิ.ย. 66	22 ธ.ค. 66	22 มิ.ย. 67	22 ธ.ค. 67	41.25	123.75	-	-
SAF	19 ม.ค. 66	18 ม.ค. 67	165.00	55.00	300.00	165.00	123.75	Free	Free	18 ก.ค. 66	18 ม.ค. 67	18 ก.ค. 67	18 ม.ค. 68	41.25	123.75	-	-
MASTER	25 ม.ค. 66	24 ม.ค. 67	132.00	55.00	240.00	132.00	99.00	Free	Free	24 ก.ค. 66	24 ม.ค. 67	24 ก.ค. 67	24 ม.ค. 68	33.00	99.00	-	-
SVR	8 ก.พ. 66	7 ก.พ. 67	280.00	54.90	510.00	280.00	210.00	Free	Free	7 ส.ค. 66	7 ก.พ. 67	7 ส.ค. 67	7 ก.พ. 68	70.00	210.00	-	-
NTSC	9 ก.พ. 66	8 ก.พ. 67	55.00	55.00	100.00	55.00	41.25	Free	Free	8 ส.ค. 66	8 ก.พ. 67	8 ส.ค. 67	8 ก.พ. 68	13.75	41.25	-	-
MEB	14 ก.พ. 66	13 ก.พ. 67	165.00	55.00	300.00	165.00	123.75	Free	Free	13 ส.ค. 66	13 ก.พ. 67	13 ส.ค. 67	13 ก.พ. 68	41.25	123.75	-	-
PQS	15 ก.พ. 66	14 ก.พ. 67	368.00	54.93	670.00	368.00	276.00	Free	Free	14 ส.ค. 66	14 ก.พ. 67	14 ส.ค. 67	14 ก.พ. 68	92.00	276.00	-	-
BVG	17 ก.พ. 66	16 ก.พ. 67	247.00	54.89	450.00	247.00	185.25	Free	Free	16 ส.ค. 66	16 ก.พ. 67	16 ส.ค. 67	16 ก.พ. 68	61.75	185.25	-	-

ที่มา: ตลาดหลักทรัพย์ฯ และ เคจีไอ (ประเทศไทย)

<https://www.kgieworld.co.th>

หมายเหตุ: 1. *บริษัทอาจเป็นผู้ออกใบสำคัญแสดงสิทธิอนุพันธ์บนหลักทรัพย์นี้ / 2. เบื้องต้น หมายถึง ราคาเป้าหมายเชิงพื้นฐาน (Forecasted 12M Target price) ที่อ้างอิงจากบทวิเคราะห์ที่ปัจจัยพื้นฐานฉบับล่าสุดของฝ่ายวิจัย / 3. เบื้องต้น หมายถึง ค่าเฉลี่ยของราคาเป้าหมายเชิงพื้นฐานที่จัดทำโดย Bloomberg consensus หรือ IAA Consensus

Disclaimer

บริษัทหลักทรัพย์ เคจีไอ (ประเทศไทย) จำกัด (มหาชน) ("บริษัท") มิได้ให้การรับรองใดๆ ถึงความถูกต้องและแท้จริงของข้อมูลในเอกสารนี้ ("ข้อมูล") ดังนั้นไม่ว่าจะด้วยเหตุใดก็ตาม บริษัทไม่ขอรับผิดชอบต่อความเสียหายในรายได้ หรือผลประโยชน์ใดๆ ทั้งทางตรงและทางอ้อมที่เกิดขึ้นจากการใช้ข้อมูล และข้อมูลนี้มิได้จัดทำขึ้นเพื่อเป็นการชักชวนหรือจำหน่ายหลักทรัพย์ใดๆ ทั้งนี้ข้อมูลถูกจัดทำขึ้นจากแหล่งข้อมูลที่เป็นปัจจุบันและ บริษัทสงวนสิทธิในการแก้ไขข้อความใดๆ ในเอกสารนี้โดยมิต้องบอกกล่าวล่วงหน้า

รายงานการเปลี่ยนแปลงการถือครองหลักทรัพย์ของผู้บริหาร (Change of Management Holdings)

ชื่อบริษัท	ชื่อผู้บริหาร	ความสัมพันธ์*	ประเภท	จำนวน (หุ้น)				ราคา (บาท)
				ซื้อ	ขาย	รับโอน	โอนออก	
ACE	นาย ธีรวุฒิ ทองเมตตา	ผู้รายงาน	หุ้นสามัญ	500,000				1.47
AS	นาย ปราโมทย์ สุดจิตพร	ผู้รายงาน	หุ้นสามัญ	290,000				7.80
	นาย ปราโมทย์ สุดจิตพร	ผู้รายงาน	หุ้นสามัญ	285,000				7.62
BGC	นาย วิศาล ลอเสถียรกุล	ผู้รายงาน	หุ้นสามัญ	5,000				8.05
	นาย วิศาล ลอเสถียรกุล	ผู้รายงาน	หุ้นสามัญ	3,400				8.00
IP	นาย ตฤณวรรณ รัตนนิธิพันธ์	ผู้รายงาน	หุ้นสามัญ	120,000				8.73
MICRO	นาง รสนันท์ ยิ่งทวีศักดิ์	ผู้รายงาน	หุ้นสามัญ	27,000				1.98
	นาง รสนันท์ ยิ่งทวีศักดิ์	ผู้รายงาน	หุ้นสามัญ	50,000				1.95
PEACE	นาย พิสิฐ บุญจตุรณารักษ์	ผู้รายงาน	หุ้นสามัญ	45,000				3.26
SFLEX	นาย ปรีนทร์ธรรม อภิธนาศรีวง	ผู้รายงาน	หุ้นสามัญ	400,000				3.43
SINO	นาย นันทมนัส วิทยศักดิ์พันธ์	ผู้รายงาน	หุ้นสามัญ	43,200				1.44
	นาย นันทมนัส วิทยศักดิ์พันธ์	ผู้รายงาน	หุ้นสามัญ	156,800				1.43
	นาย นันทมนัส วิทยศักดิ์พันธ์	ผู้รายงาน	หุ้นสามัญ	200,000				1.43
TAN	นาย ธนพงษ์ จิราพานิชกุล	ผู้รายงาน	หุ้นสามัญ	300,000				14.14
TNITY	นาย สรยุทธม์ พรหมพจน์	ผู้รายงาน	หุ้นสามัญ		19,200			4.50
WFX	นางสาว ฉลองขวัญ วงศาสุทธิ	ผู้รายงาน	หุ้นสามัญ	50,000				2.06
	นางสาว ฉลองขวัญ วงศาสุทธิ	ผู้รายงาน	หุ้นสามัญ	2,700				2.04

ที่มา: เวิร์ด ก.ล.ค.

หมายเหตุ: * กรณีที่บริษัทมีผู้บริหารเป็นคู่สมรสกัน ถ้ามีการซื้อขายหลักทรัพย์ คู่สมรสทั้ง 2 คน จะมีหน้าที่ต้องรายงาน ซึ่งจะทำให้เกิดการแสดงรายการซ้ำซ้อนกัน เช่น นาย A และนาง B เป็นคู่สมรสกันและเป็นผู้บริหารของ บมจ. AB ทั้งคู่ ถ้านาย A ซื้อหุ้น AB 1 รายการ การแสดงข้อมูลจะเป็น 2 รายการดังนี้ รายการที่ 1 นาย A ผู้จัดทำ ซื้อหุ้น รายการที่ 2 นาง B คู่สมรส ซื้อหุ้น จึงขอให้ใช้ข้อมูลด้วยความระมัดระวัง

<https://www.kgieworld.co.th>

หมายเหตุ: 1. *บริษัทอาจเป็นผู้ถือครองใบสำคัญแสดงสิทธิอนุพันธ์บนหลักทรัพย์นี้ / 2. เป้าพื้นฐาน หมายถึง ราคาเป้าหมายเชิงพื้นฐาน (Forecasted 12M Target price) ที่อ้างอิงจากบทวิเคราะห์ที่ปัจจัยพื้นฐานฉบับล่าสุดของฝ่ายวิจัยฯ / 3. เป้า Consensus หมายถึง ค่าเฉลี่ยของราคาเป้าหมายเชิงพื้นฐานที่จัดทำโดย Bloomberg consensus หรือ IAA Consensus

Disclaimer

บริษัทหลักทรัพย์ เคจีไอ (ประเทศไทย) จำกัด (มหาชน) ("บริษัท") มิได้ให้การรับรองใดๆ ถึงความถูกต้องและแท้จริงของข้อมูลในเอกสารนี้ ("ข้อมูล") ดังนั้นไม่ว่าจะด้วยเหตุใดก็ตาม บริษัทไม่ขอรับผิดชอบต่อความเสียหายในรายได้ หรือผลประโยชน์ใดๆ ทั้งทางตรงและทางอ้อมที่เกิดขึ้นจากการใช้ ข้อมูล และข้อมูลนี้มิได้จัดทำขึ้นเพื่อการชักชวนหรือแนะนำให้ซื้อขายหลักทรัพย์ใดๆ ทั้งนี้ข้อมูลถูกจัดทำขึ้นจากแหล่งข้อมูลที่เป็นปัจจุบันและ บริษัทสงวนสิทธิในการแก้ไขข้อความใดๆ ในเอกสารนี้โดยมิต้องออกกล่าวอ้างหน้า

ปฏิทินหุ้น

จันทร์	อังคาร	พุธ	พฤหัสบดี	ศุกร์
4 ธ.ค. 66	5 ธ.ค. 66	6 ธ.ค. 66	7 ธ.ค. 66	8 ธ.ค. 66
MJLF XD @ 0.1290 บาท RJH XD @ 0.25 บาท จ่าย 21 ธ.ค. 66 SSC XD @ 0.52 บาท จ่าย 22 ก.พ. 67 TRC XR 4:1 @ 0.2 บาท เข้าเทรด SET วันแรก BGRIM13C2404A JMT13C2405A RATCH13C2405A, RATCH13P2404A SET5013C2403D MEITUA28C2404A MEITUA28P2405A NDX28P2403C BYDCOM41C2405A, BYDCOM41P2405A EA41C2405A JMART41C2405A MEITUA41C2405A SUNNY41C2405A TENCEN41C2405A, TENCEN41P2405A AOT01P2405X BDMS01C2405A CBG01P2405X CENTEL01C2405A CHG01C2405A CPALL01C2405A CPALL01P2405X EA01C2405A ERW01C2405A ML01P2405X KBANK01C2405A MEGA01C2404A SCC01C2405A TASC001P2405X TIDLOR01P2404X เพิ่มทุน TKC เข้าเทรด 6,419,200 หุ้น PORT-W3 ขึ้น SP เพื่อใช้สิทธิครั้งสุดท้าย ตั้งแต่ 4 - 28 ธ.ค. 66	วันคล้ายวันพระบรมราชสมภพ พระบาทสมเด็จพระบรมชนกาธิเบศร มหาภูมิพลอดุลยเดชมหาราช บรมนาถบพิตร วันชาติ และวันหยุดแห่งชาติ	PROSPECT XD @ 0.22 บาท จ่าย 21 ธ.ค. 66 เข้าเทรด SET วันแรก CENTEL13C2405A COM713C2405A EA13C2405A DJI41P2403B KBANK41C2405B NDX41P2403C SPX41P2403B PTT19C2404A PTTEP19C2404B เพิ่มทุน CIG เข้าเทรด 55,555,556 หุ้น เพิ่มทุน DHOUSE เข้าเทรด 66,666,660 หุ้น	AOT XD @ 0.36 บาท จ่าย 14 ก.พ. 67	
11 ธ.ค. 66	12 ธ.ค. 66	13 ธ.ค. 66	14 ธ.ค. 66	15 ธ.ค. 66
ขดเซย์วันรัฐธรรมนู (วันอาทิตย์ที่ 10 ธันวาคม 2566)	GVREIT XD @ 0.1911 บาท จ่าย 25 ธ.ค. 66 TFFIF XD @ 0.1057 บาท จ่าย 28 ธ.ค. 66 CHO XR 1:27 @ 0.22 บาท	JAS XD @ 0.60 บาท จ่าย 26 ธ.ค. 66 ABFTH XD @ 12 บาท HPF XD @ 0.04 บาท MNIT XD @ 0.0270 บาท MNIT2 XD @ 0.0450 บาท M-STOR XD @ 0.1 บาท TSTE XD @ 0.06 บาท จ่าย 27 ธ.ค. 66 LHSC XD @ 0.165 บาท M-II XD @ 0.155 บาท QHPF XD @ 0.125 บาท จ่าย 28 ธ.ค. 66 UV XD @ 0.09 บาท จ่าย 6 ก.พ. 67		

<https://www.kgieworld.co.th>

หมายเหตุ: 1. *บริษัทอาจเป็นผู้ถือครองหุ้นสำคัญแสดงสิทธิออกพันธบัตรหลักทรัพย์นี้ / 2. เป้าพื้นฐาน หมายถึง ราคาเป้าหมายเชิงพื้นฐาน (Forecasted 12M Target price) ที่อ้างอิงจากบทวิเคราะห์ที่ปัจจัยพื้นฐานฉบับล่าสุดของฝ่ายวิจัย / 3. เป้า Consensus หมายถึง ค่าเฉลี่ยของราคาเป้าหมายเชิงพื้นฐานที่จัดทำโดย Bloomberg consensus หรือ IAA Consensus

Disclaimer

บริษัทหลักทรัพย์ เคจีไอ (ประเทศไทย) จำกัด (มหาชน) ("บริษัท") มิได้ให้การรับรองใดๆ ถึงความถูกต้องและแท้จริงของข้อมูลในเอกสารนี้ ("ข้อมูล") ดังนั้นไม่ว่าจะด้วยเหตุใดก็ตาม บริษัทไม่ขอรับผิดชอบต่อความเสียหายในรายได้ หรือผลประโยชน์ใดๆ ทั้งทางตรงและทางอ้อมที่เกิดขึ้นจากการใช้ ข้อมูล และข้อมูลนี้มีได้จัดทำขึ้นเพื่อการชักชวนหรือชี้แนะให้ซื้อขายหลักทรัพย์ใดๆ ทั้งนี้ข้อมูลถูกจัดทำขึ้นจากแหล่งข้อมูลที่เป็นปัจจุบันและ บริษัทสงวนสิทธิในการแก้ไขข้อความใดๆ ในเอกสารนี้โดยมิต้องออกกล่าวล่วงหน้า

รายชื่อหลักทรัพย์ที่สมาชิกต้องดำเนินการให้ลูกค้าวางเงินสดไว้ล่วงหน้ากับสมาชิกเต็มจำนวนที่จะซื้อ (Cash Balance)

รายชื่อหุ้น	วันที่เริ่มต้น	วันที่สิ้นสุด
KGEN	28/8/2023	15/9/2023
KGEN-W2	28/8/2023	15/9/2023
CMO	11/9/2023	29/9/2023

ที่มา: ตลาดหลักทรัพย์ฯ และ เคจี ไอ (ประเทศไทย)

Disclaimer

บริษัทหลักทรัพย์ เคจีไอ (ประเทศไทย) จำกัด (มหาชน) ("บริษัท") มิได้ให้การรับรองใดๆ ถึงความถูกต้องและแท้จริงของข้อมูลในเอกสารนี้ ("ข้อมูล") ดังนั้นไม่ว่าจะด้วยเหตุใดก็ตาม บริษัทไม่ขอรับผิดชอบต่อความเสียหายในรายได้ หรือผลประโยชน์ใดๆ ทั้งทางตรงและทางอ้อมที่เกิดขึ้นจากการใช้ ข้อมูล และข้อมูลนี้มิได้จัดทำขึ้นเพื่อการชักชวนหรือชี้แนะให้ซื้อขายหลักทรัพย์ใดๆ ทั้งนี้ข้อมูลถูกจัดทำขึ้นจากแหล่งข้อมูลที่เป็นปัจจุบันและ บริษัทสงวนสิทธิในการแก้ไขข้อความใดๆในเอกสารนี้โดยมิต้องบอกกล่าวล่วงหน้า

รายงานผลสำรวจการกำกับดูแลกิจการบริษัทจดทะเบียน (CG Report)

บริษัทที่ได้คะแนนอยู่ในระดับ "ดีเลิศ (Excellent)"

ชื่อย่อ	ชื่อบริษัท	ชื่อย่อ	ชื่อบริษัท	ชื่อย่อ	ชื่อบริษัท
AAV	บริษัท เอเชีย เออีเอช	GLOBAL	บริษัท สยามโกลบอลเฮาส์	RATCH	บริษัท ราช กรุ๊ป
ADVANC	บริษัท แอดวานซ์ อินโฟร์ เซอร์วิส	GPSC	บริษัท โกลบอล เพาเวอร์ ซินเนอร์ยี	RBF	บริษัท อาร์ แอนด์ บี ฟู้ด ชัพพหลาย
AMA	บริษัท อามา มารีน	GULF	บริษัท กัลฟ์ เอ็นเนอร์จี ดีเวลลอปเม้นท์	SAT	บริษัท สมบูรณ์ แอ็ดวานซ์ เทคโนโลยี
AMATA	บริษัท อมตะ คอร์ปอเรชัน	HANA	บริษัท ฮานา ไรโครอิเล็กทรอนิกส์	SCB	บริษัท เอสซีบี เอกซ์
ANAN	บริษัท อนันดา ดีเวลลอปเม้นท์	HENG	บริษัท เฮงสลิซซิ่ง แอนด์ แคปปิตอล	SCC	บริษัท ปูนซิเมนต์ไทย
AOT	บริษัท ท่าอากาศยานไทย	HMPRO	บริษัท โฮม โปรดักส์ เซ็นเตอร์	SCCC	บริษัท ปูนซิเมนต์นครหลวง
AP	บริษัท เอพี (ไทยแลนด์)	INTUCH	บริษัท อินทัช โฮลดิ้งส์	SCGP	บริษัท เอสซีจี แพคเกจจิ้ง
BAFS	บริษัท บริการเชื้อเพลิงการบินกรุงเทพ	IRPC	บริษัท ไออาร์พีซี	SEAFSCO	บริษัท ซีพีเอฟ
BAM	บริษัทบริหารสินทรัพย์ กรุงเทพพาณิชย์	IVL	บริษัท อินโทรัมา เวเนเจอร์ส	SHR	บริษัท เอส โสเทอ แอนด์ ไรเซอร์
BANPU	บริษัท บานปู	KBANK	ธนาคารกรุงไทย	SICR	บริษัท ซิลิคอน คราฟท์ เทคโนโลยี
BBL	ธนาคารกรุงเทพ	KCE	บริษัท เคซีอี อีเล็คโทรนิคส์	SMPC	บริษัท สหมิตรดั่งแก๊ส
BCP	บริษัท บางจาก คอร์ปอเรชั่น	KEX	บริษัท เคเอ็กซ์ พร็อพเพอร์ตี้ (ประเทศไทย)	SNC	บริษัท เอส เอ็น ซี ฟอรัมเมอร์
BCPG	บริษัท บีซีพีจี	KKP	ธนาคารเกียรตินาคินภัทร	SPALI	บริษัท ศุภาสัย
BDMS	บริษัท กรุงเทพดุสิตเวชการ	KTB	ธนาคารกรุงไทย	SPRC	บริษัท สดาร์ บี โดริเลียม ไรไฟนนิ่ง
BEM	บริษัท ทางด่วนและรถไฟฟ้ากรุงเทพ	KTC	บริษัท บัตรกรุงไทย	STEC	บริษัท ซีโน-ไทย เอ็นจิเนียริงแอนด์คอนสตรัคชัน
BGRIM	บริษัท บี.กริม เพาเวอร์	LPN	บริษัท แอล.พี.เอ็น. ดีเวลลอปเม้นท์	STGT	บริษัท ศรีศรีโกลด์ (ประเทศไทย)
BPP	บริษัท บานปู เพาเวอร์	MAJOR	บริษัท เมเจอร์ ซินีเพล็กซ์ กรุ๊ป	SUN	บริษัท ซันสวีท
BTS	บริษัท บีทีเอส กรุ๊ป โฮลดิ้งส์	MBK	บริษัท เอ็ม บี เค	SVI	บริษัท เอสวีไอ
CENDEL	บริษัท โรงแรมเซ็นทรัลพลาซา	MINT	บริษัท ไมเนอร์ อินเตอร์เนชั่นแนล	TACC	บริษัท ที.เอ.ซี. คอนซูเมอร์
CK	บริษัท ซี.การช่าง	MTC	บริษัท เมืองไทย แคปปิตอล	TCAP	บริษัท ทนธนาชาด
CKP	บริษัท ซีเค พาวเวอร์	OR	บริษัท อร. นวัตกรรม การผลิต	THCOM	บริษัท ไทยคม
COM7	บริษัท คอมเซเว่น	ORI	บริษัท อริจิ้น พร็อพเพอร์ตี้	TISCO	บริษัท ทีเอสโกไฟแนนเชียลกรุ๊ป
CPALL	บริษัท ซีพี ออลล์	OSP	บริษัท โอเอสสากา	TKN	บริษัท ทีเคเอ็นวี ฟู้ดแอนด์มาร์เก็ตติ้ง
CPAXT	บริษัท ซีพี แอ็กทีฟ	PLANB	บริษัท แพลน บี มีเดีย	TOP	บริษัท ไทยออยล์
CPF	บริษัท เจริญโภคภัณฑ์อาหาร	PSH	บริษัท พีชพี โฮลดิ้ง	TTB	ธนาคารทหารไทยธนชาด
CPN	บริษัท เซ็นทรัลพัฒนา	PTG	บริษัท พีทีจี เอ็นเนอยี	TU	บริษัท ไทยยูเนียน กรุ๊ป
DELTA	บริษัท เดลต้า อีเล็คโทรนิคส์ (ประเทศไทย)	PTT	บริษัท ปตท.	VGI	บริษัท วีจีไอ
DOHOME	บริษัท ดูโฮม	PTTEP	บริษัท ปตท. สารวจและผลิตปิโตรเลียม	WHA	บริษัท ดับบลิวเอชเอ คอร์ปอเรชั่น
EGCO	บริษัท เอลีคโอไฟฟ้า	PTTGC	บริษัท พีทีที โกลบอล เคมิคอล	WHAUP	บริษัท ดับบลิวเอชเอ ยูทิลิตี้ส์ แอนด์ พาวเวอร์
GFPT	บริษัท จีเอฟพีที	PYLON	บริษัท ไพลอน	ZEN	บริษัท เซ็น คอร์ปอเรชั่น กรุ๊ป
GGC	บริษัท โกลบอลกรีนเคมิคอล	QH	บริษัท ควอลิตี้เฮาส์		


บริษัทที่ได้คะแนนอยู่ในระดับ "ดีมาก (Very Good)"

ชื่อย่อ	ชื่อบริษัท	ชื่อย่อ	ชื่อบริษัท	ชื่อย่อ	ชื่อบริษัท
AEONTS	บริษัท อีออน ธนสัมพันธ์ (ไทยแลนด์)	JMT	บริษัท เจ เอ็ม ที เน็ทเวอร์ค เซอร์วิสเชิส	SFT	บริษัท ศรีฟลักซ์ (ประเทศไทย)
BCH	บริษัท บางกอก เชน ฮอสมิทอล	LH	บริษัท แลนด์แอนด์เฮาส์	SINGER	บริษัท ซิงเกอร์ประเทศไทย
BEC	บริษัท บีอีซี เวิลด์	M	บริษัท เอ็มเค เรสโตรองด์ กรุ๊ป	SMD	บริษัท เซนต์เมต
BH	บริษัท โรงพยาบาลบำรุงราษฎร์	MEGA	บริษัท เมก้า โฟล์โซอินชั่น	SNNP	บริษัท ศรีนาถพร มาร์เก็ตติ้ง
CBG	บริษัท คาร์บาวกรุ๊ป	NETBAY	บริษัท เน็ตเบย์	SPA	บริษัท สยามเนลสกรุ๊ป
CHG	บริษัท โรงพยาบาลจุฬาลงกรณ์	PJW	บริษัท พีจีวีจิวเวลรี่พลาซาดิสค	TFG	บริษัท ไทยฟู้ดส์ กรุ๊ป
ERW	บริษัท ดี เวิลด์ กรุ๊ป	SAK	บริษัท สักคัตยามาสลิซซิ่ง	TIDLOR	บริษัท ทันดิลอร์
ESSO	บริษัท เอสโซ่ (ประเทศไทย)	SAPPE	บริษัท ซีแปเป	TNP	บริษัท ธนพิริยะ
HUMAN	บริษัท ฮิวแมนิก้า	SAWAD	บริษัท ศรีสวัสดิ์ คอร์ปอเรชั่น	UBE	บริษัท ยูบีเอ ไรโอ เทอานอล
IIG	บริษัท ไอแอนด์ไอ กรุ๊ป	SFLEX	บริษัท สดาร์เฟล็กซ์	XO	บริษัท เอ็กซ์โอ ฟู้ด


บริษัทที่ได้คะแนนอยู่ในระดับ "ดี (Good)"

ชื่อย่อ	ชื่อบริษัท	ชื่อย่อ	ชื่อบริษัท	ชื่อย่อ	ชื่อบริษัท
AU	บริษัท ออฟเดอรั ยู	LPH	บริษัท โรงพยาบาล ลาดพร้าว	TPCH	บริษัท ทีพีซี เพาเวอร์สตีลดิ้ง
EKH	บริษัท เอกซ็องการแพทย์	MENA	บริษัท มีนาทรานสปอร์ต		
JMART	บริษัท เจมาร์ท กรุ๊ป โฮลดิ้งส์	SISB	บริษัท เอสไอเอสบี		

บริษัทที่ไม่ปรากฏชื่อในรายงาน CGR

ชื่อย่อ	ชื่อบริษัท	ชื่อย่อ	ชื่อบริษัท	ชื่อย่อ	ชื่อบริษัท
BBGI	บริษัท บีบีจีไอ	NTSC	บริษัท นิวทริชั่น เอสซี	TGE	บริษัท ท่าอากาศยาน เอ็นเนอร์ยี
BTG	บริษัท เมทโกร	PLT	บริษัท พลัสทีล มารีน		
ITC	บริษัท ไอ-เทล คอร์ปอเรชั่น	POS	บริษัท ไอ-เทล คอร์ปอเรชั่น		

ที่มา: www.thai-iod.com

Disclaimer : การเปิดเผยผลการสำรวจของสมาคมส่งเสริมสถาบันกรรมการบริษัทไทย (IOD) ในเรื่องความกำกับดูแลกิจการ (Corporate Governance) นี้ เป็นการดำเนินการตามนโยบายของสำนักงานคณะกรรมการกำกับหลักทรัพย์และตลาดหลักทรัพย์ โดยการสำรวจของIOD เป็นการสำรวจและประเมินจากข้อมูลของบริษัทจดทะเบียนในตลาดหลักทรัพย์แห่งประเทศไทย และตลาดหลักทรัพย์ เอ็มเอไอ (MAI) ที่มีการเปิดเผยต่อสาธารณะ และเป็นข้อมูลที่อยู่สาธารณะที่ผู้ลงทุนทั่วไปสามารถเข้าถึงได้ ดังนั้น ผลการสำรวจดังกล่าวจึงเป็นการนำเสนอในมุมมองของบุคคลภายนอก โดยไม่ได้เป็นการประเมินการปฏิบัติตาม และมิได้มีการใช้ข้อมูลภายในเพื่อการประเมิน ผลการสำรวจดังกล่าวเป็นผลการสำรวจ ณ วันที่ปรากฏในรายงานการกำกับดูแลกิจการของบริษัทจดทะเบียนไทยเท่านั้น ดังนั้น ผลการสำรวจจึงอาจเปลี่ยนแปลงได้ภายหลังวันดังกล่าว หรือเมื่อข้อมูลที่เกี่ยวข้องมีการเปลี่ยนแปลง ทั้งนี้ บริษัทหลักทรัพย์ เคจีไอ (ประเทศไทย) จำกัด (มหาชน) มิได้ยืนยัน ตรวจสอบ หรือ รับรองถึงความถูกต้องครบถ้วนของผลการสำรวจดังกล่าวแต่อย่างใด

“บริษัทหลักทรัพย์ เคจีไอ ประเทศไทย (จำกัด) มหาชน” เป็นผู้จัดการการดำเนินงานและรับประกัน การจำหน่ายหุ้นสามัญเพิ่มทุนของ บมจ. บีจีซี เฮฟวี อินดัสทรี (BJCHI), บมจ. นามขง.ทูโรมินัล (NYT), บมจ. เอไอ เอนเนอร์ยี (AIE) และ บริษัท เอส ที วี ไอ (SPVI), โดยการจัดการนี้ออกสารฉบับนี้เพื่อวัตถุประสงค์ในการนำเสนอข้อมูลและบทวิเคราะห์เท่านั้น การตัดสินใจลงทุนขึ้นอยู่กับดุลยพินิจของนักลงทุน ผู้ลงทุนควรพิจารณาข้อมูลเกี่ยวกับผู้จัดจำหน่ายหลักทรัพย์ก่อนที่ จะมีการตัดสินใจลงทุน

บริษัทฯ ขอแสดงความหรืองานวิจัยที่เกี่ยวกับหลักทรัพย์ของบมจ.เอไอ เอนเนอร์ยี (AIE) เนื่องจากบริษัทฯ ได้เข้าร่วมเป็นผู้จัดจำหน่ายหลักทรัพย์ และ หลักทรัพย์ของ บมจ. เอเชียน อินชูเรเตอร์ (AI) ซึ่งเป็นบริษัทที่มีความเกี่ยวข้องกับหลักทรัพย์ AIE ที่บริษัทฯ รับจัดจำหน่ายเป็นการชั่วคราว ตั้งแต่วันที่ 2 ธ.ค. 2556 เป็นต้น ไปจนถึงวันปิดการเสนอขายหรือวันที่จัดจำหน่ายหุ้นส่วนเกินไตรมาสแล้วแต่กรณี

<https://www.kgiworld.co.th>

หมายเหตุ: 1. “บริษัทอาจเป็นผู้ออกใบสำคัญแสดงสิทธิอนุพันธ์บนหลักทรัพย์นี้ / 2. เป้าพื้นฐาน หมายถึง ราคาเป้าหมายเชิงพื้นฐาน (Forecasted 12M Target price) ที่อ้างอิงจากบทวิเคราะห์ที่ปัจจัยพื้นฐานฉบับล่าสุดของฝ่ายวิจัย / 3. เป้า Consensus หมายถึง ค่าเฉลี่ยของราคาเป้าหมายเชิงพื้นฐานที่จัดทำโดย Bloomberg consensus หรือ IAA Consensus

Disclaimer

บริษัทหลักทรัพย์ เคจีไอ (ประเทศไทย) จำกัด (มหาชน) (“บริษัท”) มิได้ให้การรับรองใดๆ ถึงความถูกต้องและแท้จริงของข้อมูลในเอกสารนี้ (“ข้อมูล”) ดังนั้นไม่ว่าจะด้วยเหตุใดก็ตาม บริษัทฯ ไม่ขอรับผิดชอบต่อความเสียหายใดๆ ไร่ หรือผลประโยชน์ใดๆ ทั้งทางตรงและทางอ้อมที่เกิดขึ้นจากการใช้ ข้อมูล และข้อมูลนี้มิได้จัดทำขึ้นเพื่อเป็นการชักชวนหรือแนะนำให้ซื้อขายหลักทรัพย์ใดๆ ทั้งนี้ข้อมูลถูกจัดทำขึ้นจากแหล่งข้อมูลที่เป็นปัจจุบันและ บริษัทฯ สนับสนุนสิทธิในการแก้ไขข้อความใดๆ ในเอกสารนี้โดยมิได้ออกกถ่างหน้า

รายงานผลการประเมินโครงการประเมินการพัฒนาระดับการทุจริต (Anti-corruption Progress Indicator)

ระดับ 5: ขยายผลสู่ผู้ที่เกี่ยวข้อง (Extended)

ชื่อย่อ	ชื่อบริษัท	ชื่อย่อ	ชื่อบริษัท	ชื่อย่อ	ชื่อบริษัท
ADVANC	บริษัท แอดวานซ์ อินโฟร์ เซอร์วิส	GLOBAL	บริษัท สยามโกลบอลเฮ้าส์	QH	บริษัท ควอลิตี้เฮ้าส์
ANAN	บริษัท อนันดา ดีเวลลอปเม้นท์ จำกัด	GPSC	บริษัท โกลบอล เพาเวอร์ ซินเนอร์ยี จำกัด	RATCH	บริษัท ผลิตไฟฟ้าราชบุรีโฮลดิ้ง
BBL	ธนาคารกรุงเทพ	HMPRO	บริษัท โฮม โปรดักส์ เซ็นเตอร์	ROBINS	บริษัท ห้างสรรพสินค้าโรบินสัน
BCH	บริษัท บางกอก เซ็น ฮอสพิทอล จำกัด	IRPC	บริษัท ไออาร์พีซี	SCC	บริษัท ปูนซิเมนต์ไทย จำกัด
BDMS	บริษัท กรุงเทพดุสิตเวชการ จำกัด	KBANK	ธนาคารกรุงไทย	SIRI	บริษัท เอสเอสไอ
BIGC	บริษัท บีซี ซูเปอร์เซ็นเตอร์	KCE	บริษัท เคซีอี อีเลคโทรนิคส์	SPALI	บริษัท สุภาลัย
CK	บริษัท ข.การช่าง	KKP	ธนาคารเกียรตินาคิน	STEC	บริษัท ซี.ไอ.ไทย เอ็นจิเนียริ่งแอนด์คอนสตรัคชัน จำกัด
DCC	บริษัท ไดนาสตีเซรามิก	KTB	ธนาคารกรุงไทย	TCAP	บริษัท ทุนธนชาติ
DELTA	บริษัท เดลต้า อีเลคโทรนิคส์ (ประเทศไทย)	LPH	บริษัท โรงพยาบาลลาดพร้าว จำกัด	TISCO	บริษัท ทีเอสไอไฟแนนเชียลกรุ๊ป
DRT	บริษัท กระเบื้องเคลือบดินเผาเพชร	PACE	บริษัท เพช ดีเวลลอปเม้นท์ คอร์ปอเรชั่น	TMT	บริษัท ต้าเหล็กไทย
EGCO	บริษัท ผลิตไฟฟ้า	PTT	บริษัท ปตท.	TOP	บริษัท ไทยออยล์
GFPT	บริษัท จีเอฟพีที	PTTGC	บริษัท พีทีที โกลบอล เคมิคอล		

ระดับ 4: ได้รับการรับรอง (Certified)

ชื่อย่อ	ชื่อบริษัท	ชื่อย่อ	ชื่อบริษัท	ชื่อย่อ	ชื่อบริษัท
AAV	บริษัท เอเชีย เอวิชั่น	ERW	บริษัท ดี เอชวี จำกัด	SAPPE	บริษัท เซ็ปเป้ จำกัด
AP	บริษัท เอเชียเซี่ยงไฮ้เพอร์สตี ดีเวลลอปเม้นท์	GLOW	บริษัท โกลด์ พลังงาน	SAWAD	บริษัท ศรีสวัสดิ์ พาวเวอร์ 1979 จำกัด
BA	บริษัท การบินกรุงเทพ จำกัด	GUNKUL	บริษัท กันกุลเอ็นจิเนียริ่ง	SCB	ธนาคารไทยพาณิชย์
BANPU	บริษัท บ้านปู	ILINK	บริษัท อินเทอร์เน็ต คอมพิวเตอร์	SCN	บริษัท สแกน อินเตอร์ จำกัด
BCP	บริษัท บางจากปิโตรเลียม	KTC	บริษัท บัตรกรุงไทย	SEAFSCO	บริษัท ซีพีเอฟ
BH	บริษัท โรงพยาบาลบำรุงราษฎร์	LH	บริษัท แลนด์แอนด์เฮ้าส์	SVI	บริษัท เอสวีไอ
BJCHI	บริษัท บีเจซี เอที อินดัสทรี จำกัด	LPN	บริษัท แอล.พี.เอ็น. ดีเวลลอปเม้นท์	TASCO	บริษัท ทีพีบีเอสเฟอรัล
CBG	บริษัท คาบวาทกรุ๊ป จำกัด	MAKRO	บริษัท สยามแม็คโคร	TKN	บริษัท ทีเอ็นเคอียู ฟู้ดแอนด์ฟาร์มโปรดักส์ จำกัด
CENDEL	บริษัท เซ็นเดิลเทรดดิ้ง	MALEE	บริษัท มาลีสามพวง	TMB	ธนาคารทหารไทย
CHG	บริษัท โรงพยาบาลจุฬารัตน์ จำกัด	MINT	บริษัท ไมเนอร์อินเตอร์เนชันแนล	TRT	บริษัท ทรูไทย
CKP	บริษัท ซีเค พาวเวอร์ จำกัด	MODERN	บริษัท โมเดิร์นฟาร์มากรุ๊ป	TRUE	บริษัท ทรู คอร์ปอเรชั่น
CPF	บริษัท เจริญโภคภัณฑ์อาหาร	NOK	บริษัท สายการบินนกแอร์ จำกัด	TVO	บริษัท น้ำมันพืชไทย
CPN	บริษัท เซ็นทรัลพัฒนา	PTTEP	บริษัท ปตท.สำรวจและผลิตปิโตรเลียม		
DTAC	บริษัท โทีที แอ็คเซ็ส คอมมูนิเคชั่น	PYLON	บริษัท ไพลอน		

ระดับ 3: มีมาตรการป้องกัน (Established)

ชื่อย่อ	ชื่อบริษัท	ชื่อย่อ	ชื่อบริษัท	ชื่อย่อ	ชื่อบริษัท
BEM	บริษัท ทางด่วนและรถไฟฟ้ากรุงเทพ จำกัด	MTLS	บริษัท เมืองไทย ลิสซิ่ง จำกัด	SPRC	บริษัท สดาร์ ปิโตรเลียม รีไฟน์นิ่ง
CPALL	บริษัท ซีพี ออลล์	SCI	บริษัท เอสซีไอ ซิเมนต์ จำกัด		

ไม่เปิดเผยหรือไม่มีนโยบาย

ชื่อย่อ	ชื่อบริษัท	ชื่อย่อ	ชื่อบริษัท	ชื่อย่อ	ชื่อบริษัท
AOT	บริษัท ท่าอากาศยานไทย	BPP	บริษัท บ้านปู เพาเวอร์ จำกัด	FN	บริษัท เอฟเอ็น แพนเคอร์ เอ้าท์เลท จำกัด
BCPG	บริษัท บีซีพีจี จำกัด	BTS	บริษัท บีทีเอส กรุ๊ป โฮลดิ้งส์	TPCH	บริษัท ทีพีซี เพาเวอร์โฮลดิ้ง จำกัด

ที่มา: www.cgthailand.org

Disclaimer: การเปิดเผยผลการประเมินดัชนีชี้วัดความคืบหน้าการป้องกันการมีส่วนเกี่ยวข้องกับการทุจริตคอร์รัปชัน (Anti-Corruption Progress Indicators) ของบริษัทจดทะเบียนในตลาดหลักทรัพย์แห่งประเทศไทยที่จัดทำโดยสถาบันที่ เกี่ยวข้องซึ่งมีการเปิดเผยโดยสำนักงานคณะกรรมการกำกับหลักทรัพย์และตลาดหลักทรัพย์นี้ เป็นการดำเนินการตามนโยบายและตามแผนพัฒนาความยั่งยืนสำหรับบริษัทจดทะเบียน โดยผลการประเมินดังกล่าว สถาบันที่เกี่ยวข้องอาจมี ข้อมูลที่ได้รับจากบริษัทจดทะเบียนที่บริษัทจดทะเบียนได้ระบุในแบบแสดงข้อมูลเพื่อการประเมิน Anti-Corruption ซึ่งได้อ้างอิงข้อมูลมาจากแบบแสดงรายการข้อมูลประจำปี (แบบ 56-1) รายงานประจำปี (แบบ 56-2) หรือในเอกสารและ หรือรายงานอื่นที่เกี่ยวข้องของบริษัทจดทะเบียนนั้น แล้วแต่กรณี ดังนั้น ผลการประเมินดังกล่าวจึงเป็นการนำเสนอในมุมมองของสถาบันที่เกี่ยวข้องซึ่งเป็นบุคคลภายนอก โดยมีได้เป็นการประเมินการปฏิบัติของบริษัทจดทะเบียนในตลาด หลักทรัพย์แห่งประเทศไทย และไม่ได้ใช้ข้อมูลภายในเพื่อการประเมิน

เนื่องจากผลการประเมินดังกล่าวเป็นเพียงผลการประเมิน ณ วันที่ปรากฏในผลการประเมินเท่านั้น ดังนั้น ผลการประเมินจึงอาจเปลี่ยนแปลงได้ภายหลังวันดังกล่าว หรือเมื่อข้อมูลที่เกี่ยวข้องมีการเปลี่ยนแปลง ทั้งนี้ บริษัทหลักทรัพย์ เคจีไอ (ประเทศไทย) จำกัด (มหาชน) มิได้ยืนยัน ตรวจสอบ หรือรับรองความถูกต้องของผลการประเมินดังกล่าวแต่อย่างใด

<https://www.kgieworld.co.th>

หมายเหตุ: 1. *บริษัทอาจเป็นผู้ถือครองที่สำคัญแสดงสิทธิออกพันธบัตรหลักทรัพย์นี้ / 2. เป้าพื้นฐาน หมายถึง ราคาเป้าหมายเชิงพื้นฐาน (Forecasted 12M Target price) ที่อ้างอิงจากบทวิเคราะห์ที่ปัจจัยพื้นฐานฉบับล่าสุดของฝ่ายวิจัย / 3. เป้า Consensus หมายถึง ค่าเฉลี่ย ของราคาเป้าหมายพื้นฐานที่จัดทำโดย Bloomberg consensus หรือ IAA Consensus

Disclaimer

บริษัทหลักทรัพย์ เคจีไอ (ประเทศไทย) จำกัด (มหาชน) ("บริษัท") มิได้ให้การรับรองใดๆ ถึงความถูกต้องและแท้จริงของข้อมูลในเอกสารนี้ ("ข้อมูล") ดังนั้นไม่ว่าจะด้วยเหตุใดก็ตาม บริษัทไม่ขอ รับผิดชอบต่อความเสียหายในรายได้ หรือผลประโยชน์ใดๆ ทั้งทางตรงและทางอ้อมที่เกิดขึ้นจากการใช้ ข้อมูล และข้อมูลนี้มิได้จัดทำขึ้นเพื่อการชักชวนหรือชี้แนะให้ซื้อขายหลักทรัพย์ใดๆ ทั้งนี้ข้อมูลถูก จัดทำขึ้นจากแหล่งข้อมูลที่เป็นปัจจุบันและ บริษัทสงวนสิทธิในการแก้ไขข้อความใดๆ ในเอกสารนี้โดยมิต้องออกกล่าวอ้างหน้า