



Set Index Data

Open	1,376.72		
High	1,389.49		
Low	1,374.60		
Closed	1,383.54		
Chg.	3.23		
%Chg.	0.23		
Value (mn)	35,529.78		
P/E(x)	17.99	Up	224
P/BV(x)	1.33	Unchanged	194
Yield (%)	3.41	Down	233
Market Cap (mn)	17,008.62		

SET 50 -100 - MAI - Futures Index

	Closed	Chg	(%)
SET 50	855.70	2.76	0.32
SET 100	1,896.00	5.92	0.31
S50_CON	856.30	2.60	0.30
MAI Index	398.22	0.61	0.15

Trading Breakdown : Daily

(Bt,m)	Buy	Sell	Net
Institution	3,007.55	2,998.67	8.88
Broker Port	2,646.02	3,029.79	-383.77
Foreign	19,292.51	18,313.44	979.07
Customer	10,573.28	11,177.47	-604.19

Trading Breakdown : Month to Date

(Bt,m)	Buy	Sell	Net
Institution	6,735.48	5,742.06	993.42
Broker Port	5,895.45	6,496.02	-600.57
Foreign	39,458.54	38,745.70	712.84
Customer	21,045.06	22,150.75	-1,105.69

World Markets Index

	Closed	Chg.	(%)
Dow Jones	36,124.56	-79.88	-0.22
NASDAQ	14,229.91	44.42	0.31
FTSE100	7,489.84	-23.12	-0.31
Nikkei	32,842.71	-388.56	-1.17
Hang Seng	16,365.94	-280.11	-1.68

Commodities

	Closed	Chg.	(%)
Oil: Brent	76.96	-0.01	-0.01
Oil: Nymex	72.14	0.14	0.19
Gold	2,020.05	1.01	0.05
ZINC	2,473.00	-1.50	-0.06
BDIY Index	3,143.00	-203.00	-6.07

Cash Balance

Analysts

Apichai Raomanachai
 Fundamental and Technical Investment Analysis ID No. 002939
 Tel 02-829-6999 Ext 2200
 Email : apichai.ra@kfsec.co.th

Nopporn Chaykaew
 Fundamental Analysis ID No. 043964
 Tel 02-829-6999 Ext 2203
 Email : noppoen.ch@kfsec.co.th

Nattawat Pooosunthornsri
 Fundamental Analysis ID No. 087077
 Tel 02-829-6999 Ext 2204
 Email : nattawat.po@kfsec.co.th

Market Wrap-Up

- SET วันที่ 4 ธ.ค.66 ปิด +3.23 จุด อยู่ที่ 1,383.54 จุด มูลค่าการซื้อขาย 35,519 ลบ. ต่างชาติซื้อ 979 ลบ. สถาบันซื้อ 8 ลบ. พอร์ตโบรกขาย 383 ลบ. NVDR มียอดซื้อสุทธิอยู่ที่ 739 ลบ. มียอดซื้อสุทธิในหุ้น PTT,SCB,BDMS,KBANK,PSL และมียอดขายสุทธิ CPALL,BANPU,JTS,HANA,BBL มูลค่า Short Sales อยู่ที่ระดับ 3,535 ลบ. หุ้นที่มีปริมาณ Short สูงคือ HK01,BLA,AWC-R โดยนักลงทุนต่างประเทศมีสถานะ Long ใน Index Futures จำนวน 3,542 สัญญา ยอดสะสมตั้งแต่ต้นปีต่างชาติ Short สุทธิรวม 316,706 สัญญา นักลงทุนต่างชาติขายพันธบัตรจำนวน 3,701 ลบ.
- ตลาดหุ้นสหรัฐ DJIA -0.22%, S&P500 -0.06%, Nasdaq +0.31% ยังได้แรงหนุนจากกลุ่มเทคโนโลยี หลัง JOLTs เผยยอดเปิดรับสมัครงาน ต.ค. ลดลง 617,000 ราย อยู่ที่ 8.733 ล. ราย ขณะที่ ISM ดัชนีภาคบริการสหรัฐ พ.ย. ปรับขึ้นอยู่ที่ 52.7 & ต.ค. 51.8 ตลาดหุ้นยุโรป Stoxx600 +0.4% ได้แรงหนุนจาก DAX +0.78% เป็นระดับสูงสุด

Market View

- ตลาดหุ้นสหรัฐวานนี้ได้แรงหนุนจากกลุ่มเทคโนโลยี, ธุรกิจบริการที่ปรับขึ้นตามราคา Bitcoin กอปรกับตัวเลขเปิดรับสมัครงานสหรัฐ ต.ค. ลดลง บ่งชี้อุปสงค์ตลาดแรงงานเริ่มชะลอตัว ส่งผลให้ตลาดคาดเฟดมีโอกาสคงดอกเบี้ยในการประชุม 13 ธ.ค. และ CME Fed Watch ซึ่งมีโอกาส 55.2% เฟดจะเริ่มลดดอกเบี้ย 0.25% ในการประชุม 20 มี.ค. 67 โดยวัฏจักรนี้ติดตามตัวชี้แจงงานนอกภาคเกษตรสหรัฐ พ.ย. คาด 180,000 & ต.ค. 150,000 ราย และอัตราว่างงานคาดทรงตัวที่ 3.9% จะบ่งชี้ว่าภาวะตลาดแรงงานสหรัฐ ส่วนตลาดหุ้นยุโรปวานนี้ได้แรงหนุน DAX เยอร์มันเปิดทำจุดสูงสุดใหม่ หลังกรรมการบริหาร ECB ทาน 1 ให้ความเห็นไม่จำเป็นต้องขึ้นดอกเบี้ยต่อ หลังเงินเฟ้อยุโรปและ Euro Bond Yield ได้ปรับลดลงแล้ว กอปรตลาดคาด ECB มีโอกาสลดดอกเบี้ยในช่วง Q2/67 เนื่องจากเศรษฐกิจยุโรปมีความเสี่ยงเข้าสู่ภาวะ Technical Recession ในช่วง Q4 นี้ ขณะที่รายงาน PPI ยุโรป ต.ค. -9.4% & ก.ย. -12.4% YoY และ PMI ภาคบริการยุโรป พ.ย. อยู่ที่ 48.7 & ต.ค. 47.8 ค่าวันนี้ติดตามยอดค้าปลีกยุโรป ต.ค. คาด -0.9% & ก.ย. -2.9% YoY ผิงเอเชียวานนี้ดัชนีเซี่ยงไฮ้ -1.67% หลัง Moody's ปรับลดอันดับเครดิตจีนอยู่ที่ A1 Negative & เดิม Stable เนื่องจากคาดเศรษฐกิจจีนระยะกลางชะลอตัว กอปรกับปัญหาหนี้ภาคอสังหาฯ โดย Moody's คาด GDP จีนปี 67 - 68 คาดที่ 4% และปี 69 - 73 คาดเฉลี่ยที่ 3.8% ส่งผลให้ต่างชาติขายหุ้นจีน พ.ย. ที่ผ่านมา \$252 M. ขายต่อเนื่องเป็นเดือนที่ 4 วันพุธนี้ติดตามยอดส่งออก - นำเข้าจีน พ.ย. สำหรับดัชนี SET วันจันทร์ปิด +0.23% ปริมาณการซื้อขาย 3.5 หมื่น ลบ. ต่างชาติซื้อ 979 ลบ. รายย่อยขาย 604 ลบ. พอร์ตโบรกขาย 383 ลบ. ได้แรงหนุนจากหุ้น Big Cap. เช่น PTT, AOT, ADVANC, SCC และโรงไฟฟ้า ซึ่งเป็นกลุ่มอยู่ในขายกองทุน TEGG จะเริ่มเข้าลงทุนในเดือนนี้ โดยเบื้องต้นตลาดคาดจะมีเม็ดเงินในกองทุนนี้ราว 1 หมื่น ลบ. กอปรกับต่างชาติซื้อแรงขาย หลังตลาดคาด FED & ECB มีโอกาสลดดอกเบี้ยในปีหน้า ส่วนปัจจัยในประเทศได้แรงหนุนจาก ม.ช่วยเหลือเกษตรกร, แก้ไขหนี้เกษตรกร และ กรม. อนุมัติโครงการ Easy E-Receipt ซื้อสินค้าตั้งแต่ 1 ม.ค. - 15 ก.พ. 67 สามารถลดหย่อนภาษีได้สูงสุด 5 หมื่นบาท/คน จะช่วยกระตุ้นภาคบริโภค

Daily Strategy

- ประเมินดัชนี SET เคลื่อนไหวในกรอบแนวรับ 1,370 - 1,380 แนวต้าน 1,390 - 1,400 ได้แรงหนุนจากคาดเฟดจะลดดอกเบี้ยในปีหน้า กอปรกับ ม.กระตุ้นเศรษฐกิจในประเทศ แนะนำทยอยซื้อ PTT,AOT,ADVANC,SCC,GULF,TU เป็นมีแรงซื้อจากกองทุน TEGG/ ค้าปลีก COM7, HMPRO,DQHOME,GLOBAL (+ m. E-Receipt) และเก็งกำไร XPG,JTS,BROOK ตามราคา Bitcoin เข้าในอยู่ที่ 44,000 USD.
- PTT (ซื้อ / ราคาเป้าหมาย 39.00 บาท) PTT 3Q63 มีกำไรสุทธิ 3.13 หมื่นล้านบาท เพิ่มขึ้น +56%QoQ, +253%YoY โดยกำไรที่เพิ่มขึ้น QoQ หลักๆ มาจากผลการดำเนินงานกลุ่มธุรกิจการกักันที่ค่าการกักันที่ปรับตัวดีขึ้น รวมถึงมีการบันทึกกำไรสต็อกน้ำมันเป็นจำนวนมาก กำไรก่อนภาษีปรับขึ้นอยู่ที่ 3.06 หมื่นล้านบาท +1%QoQ ขณะที่ EBITDA ทั้งกลุ่มอยู่ที่ 1.46 แสนล้านบาท +58%QoQ, +58%YoY สำหรับแนวโน้ม 4Q66 คาดกำไรปรับลดลง QoQ แต่ยังคงอยู่ในระดับราว 2.5 หมื่นล้านบาท เติบโตได้ YoY หนุนจากธุรกิจก๊าซฯ ของ PTT และธุรกิจ E&P ของ ปตท.สผ. ที่มีปริมาณขายมากขึ้น นอกจากนี้ยังมองว่า PTT เป็นตัวแทนของกลุ่มพลังงานที่แข็งแกร่งกว่าตลาด และเข้าข่ายหุ้นที่เป็นเป้าหมายกองทุน TEGG
- GFPT* (ซื้อ/เก็งกำไร/ ราคาเป้าหมาย IAA Consensus 13.30 บาท) กำไรสุทธิ 3Q66 ช่นตัว QoQ YoY จาก Volume ขายที่ลดลง ขณะที่ราคาเนื้อสัตว์ในประเทศอ่อนตัวแรง QoQ YoY อย่างไรก็ตาม คาดว่า ในช่วง 4Q66 ผลประกอบการมีโอกาสฟื้นตัวได้ดี QoQ จาก 1. ต้นทุนการเลี้ยงที่คาดว่าจะอ่อนตัวตามราคาข้าวโพด และ ถั่วเหลือง 2. ราคาไก่ที่เริ่มเห็นการปรับตัวขึ้นจาก Q3 เข้าสู่เทศกาลเฉลิมฉลอง และ อานิสงค์การปราบศูกรเถื่อนในไทยที่ต่อเนื่อง 3. ตัวเลขส่งออกไก่ของไทย เดือนต.ค.66 +1.1%MoM และในส่วนของ YoY แม้จะยัง -1.6%YoY แต่ gap ของการหดตัวแคบขึ้นมาก จากเดือน ก.ย.66 ที่ -10.8%YoY ทั้งนี้ตลาดคาดว่าในปี66 และ67 กำไรสุทธิของ GFPT* จะอยู่ที่ระดับ 1,309 ลบ.(-36%YoY) และ 1,438 ลบ.(+10%YoY) ตามลำดับ



Daily Key Factors

Oil Update(-) WTI ม.ค. -\$0.72 อยู่ที่ \$72.32/บาร์เรล Brent ก.พ. -\$0.83 อยู่ที่ \$77.20/บาร์เรล ถูกกดดันจาก Dollar Index แข็งค่า, กลุ่มโอเปกลดกำลังการผลิตน้อยกว่าคาด และภาวะเศรษฐกิจจีนชะลอตัว

Gold Update(-) Comex Gold ก.พ. -\$5.90 อยู่ที่ \$2,036.30 /ออนซ์ ถูกกดดันจาก Dollar Index +0.33% อยู่ที่ 104.0498 และรอรายงานตัวเลขจ้างงานนอกภาคเกษตรสหรัฐฯ พ.ย. ในวันศุกร์นี้

Fund Flow(-) Fund Flow ต่างชาติในตลาด TIP วานนี้ ขายสุทธิ -43.89 ล้านดอลลาร์สหรัฐฯ ขายหุ้นอินโดฯ -40.60 ขายหุ้นฟิลิปปินส์ -3.29 ล้านดอลลาร์สหรัฐฯ

- (0) ค่าเงินบาทเข้านี้ทรงตัวอยู่ที่ 35.20 บาท/ดอลลาร์สหรัฐฯ
- (+) ผลตอบแทนพันธบัตรสหรัฐฯ 10 ปี ลดลงอยู่ที่ 4.173 %
- (-) ดัชนี BDI วานนี้ -203 จุด อยู่ที่ 3,143
- (+) BitCoin เข้านี้ +5.38% อยู่ที่ 44,060 ดอลลาร์สหรัฐฯ

Economic Calendar

ในประเทศ

- 06 ธ.ค. ประชุมคณะกรรมการร่วม 3 สถาบันภาคเอกชน (กกร.)
- 07 ธ.ค. สำนักงานนโยบายและยุทธศาสตร์การค้า กระทรวงพาณิชย์ แถลงดัชนีเศรษฐกิจการค้า
- 08 ธ.ค. ประชุมคณะกรรมการไตรภาคีเพื่อเคาะอัตราค่าแรงขั้นต่ำใหม่ สัปดาห์ที่ 2 ตลท. แถลงสรุปภาพรวมภาวะตลาดหลักทรัพย์
หอการค้าไทย ร่วมกับม.หอการค้าไทย แถลงดัชนีความเชื่อมั่นผู้บริโภค
สภาธุรกิจตลาดทุนไทย แถลงผลสำรวจดัชนีความเชื่อมั่นนักลงทุนและ
อัปเดตสถานการณ์ลงทุน

ต่างประเทศ

- 05 ธ.ค. US ดัชนีผู้จัดการฝ่ายจัดซื้อ (PMI) ภาคการบริการ (พ.ย.)
US ตำแหน่งงานว่างเปิดใหม่จาก JOLTs (ต.ค.)
- 06 ธ.ค. US การเปลี่ยนแปลงการจ้างงานนอกภาคเกษตรกรรม(ADP)(พ.ย.)
US สินค้าคงคลังน้ำมันดิบ
- 07 ธ.ค. US จำนวนคนที่ยื่นขอรับสวัสดิการว่างงานครั้งแรก
- 08 ธ.ค. US รายได้เฉลี่ยต่อชั่วโมง (เดือนต่อเดือน) (พ.ย.)
US อัตราการว่างงาน (พ.ย.)

Theme Strategy

- Theme หุ่นยนต์ปี 2566 ต้อนรับนักท่องเที่ยวต่างชาติคืนเศรษฐกิจไทยฟื้นตัว
- (1) กลุ่มท่องเที่ยวและสินค้าการ ได้แก่ CENTEL*, ERW*, MINT*, SHR*, VRANDA*, SPA*
 - (2) กลุ่มขนส่งและบริการ ได้แก่ AOT, AAV, BA*, BAFS*, BEM*
 - (3) กลุ่มการอุปโภคบริโภค ได้แก่ CPALL, MAKRO*, GLOBAL*, HMPRO*, CPN*, CRC, COM7*, BEAUTY*, KAMART*, ICHI*, CBG*, SAPPE*, SNNP*
 - (4) กลุ่ม ร.พ.อิงผู้ป่วยต่างชาติ (นักท่องเที่ยวตะวันตก / จีน) ได้แก่ BDMS, BH*, EKH*, PR9*
 - (5) กลุ่มสื่อออนไลน์ (เพิ่มตามจำนวน Eyeball) ได้แก่ PLANB*
 - (6) กลุ่มธนาคารพาณิชย์ (ปรับขึ้นดอกเบี้ย สินเชื่อขยายตัว) ได้แก่ BBL, KTB*
 - (7) กลุ่มอสังหาฯ - นิคมอุตสาหกรรม (นักลงทุนจีน / ลงทุน EV ใน EEC) ได้แก่ ORI*, AMATA*, ROJNA*, WHA*, AP*, SC*

**หุ้นแนะนำเชิงกลยุทธ์ที่ยังไม่อยู่ใน Coverage ของฝ่ายวิจัย

Asset Allocation: Equity 50% Fixed Income 30% Alternative Investment etc. Gold 10% Cash 10%

Today Fundamental Research: -

Monthly Portfolio December 2023: MENA*, TU*, ITC*, RBF*, CBG*



'บีกริม' เปิดสวิตช์อ่างทอง 3 เซ็นขายไฟฟฟ. 25 ปี 90 MW กำไรเพิ่มปีละ 200 ล้านบาท จับตางบ Q4 โตต่อเนื่อง BGRIM เดินหน้า COD โรงไฟฟ้าใหม่ อ่างทอง 3 เรียบร้อยแล้ว สัญญาซื้อขายไฟฟ้า 90 เมกะวัตต์กับกฟผ. ระยะยาว 25 ปี สร้างกำไรเพิ่มปีละ 200 ล้านบาท ครบสัญญาทั้งหมด 5,000 ล้านบาท ขณะที่ไตรมาส 4/66 ดีต่อเนื่อง กำไร 244 ล้านบาท เพิ่มขึ้น 45% ส่วนปี 67 แนวโน้มสดใสหลังค่าไฟฟ้าปรับขึ้นต้นทุนก๊าซฯ ลดลง(ข่าวหุ้น)

KBANK ปิดดีลขายหุ้น 'บลจ.' ยังต้องลุ้นช่วยดันกำไรเพิ่มแบงก์กสิกรไทย (KBANK) ยอมตัดขายหุ้นในธุรกิจจัดการกองทุน (บลจ.) พร้อมเตรียมเปิดตัวพันธมิตรในเดือน ม.ค. 67 โบรกฯ มองต้องลุ้นว่าจะช่วยเสริมความแกร่งได้แค่ไหน ส่วนแนวโน้มกำไรไตรมาส 4 เติบโตโดดเด่น(ข่าวหุ้น)

TESG ดีเด่น 8 ธ.ค. เปิดโผ 18 หุ้นเด่น เข้าตา 22 กองทุนTESG ดีเด่นขายพร้อมกัน 8 ธ.ค.นี้ ประเดิม 22 กองทุนจาก 16 บลจ. โบรกฯ คาดเงินไหลเข้า 15,000 ลบ. ชู 18 หุ้นเด่น CPALL, AOT, BBL, GPSC, PTTGC, IVL, SCGP, SAWAD, GULF, CRC, OR, CBG, HMPRO, PTT, ADVANC, SCC, KBANK, KTB(ข่าวหุ้น)

CPF ปิดดีลหุ้นกู้ 1.19 หมื่นล้าน นักลงทุนแห่จองล้นทะลัก! “ซีพีเอฟ” ปิดขายหุ้นกู้ทะเลเกินเป้าหมายมูลค่า 11,932 ล้านบาท จากเป้าหมาย 9,000 ล้านบาท อัตราดอกเบี้ย 5 ปีแรก จูงใจ 5.55% นักลงทุนแห่ซื้อล้นหลาม ช่วง 28-30 พ.ย. และ 1 ธ.ค. 66 ตอกย้ำวิสัยทัศน์ “ครัวของโลกที่ยั่งยืน” ด้วยฐานการผลิตใน 17 ประเทศทั่วโลก และเป็นผู้ส่งออกผลิตภัณฑ์เนื้อสัตว์และอาหารไปกว่า 40 ประเทศ ครอบคลุม 5 ทวีปทั่วโลก(ข่าวหุ้น)

EGCO เจรจายักษ์มะกัน ลงทุนนิคมเอ็กโกระยอง “เอ็กโก” เดินหน้าเจรจาลงทุนรายใหญ่สหรัฐฯ ร่วมลงทุนพัฒนานิคมอุตสาหกรรม “เอ็กโกระยอง” พื้นที่ 621 ไร่ เป็นสมาร์ทซิตี้ สร้างรายได้ในอนาคต รองรับกลุ่มผลิตภัณฑ์ไฟฟ้า-แบตเตอรี่สมัยใหม่ และ Data Center ที่ต้องการใช้ไฟสีเขียว ที่พร้อมจ่ายไฟตลอด 24 ชม. จากโรงไฟฟ้าพลังงานไฮโดรเจน

PRI ย้ำรายได้ปีนี้ตามนัดโต 30% ต้นแบ็กล็อก 748 ล้าน คาด Q4 พุ่ง 5% จาก Q3 PRI มั่นใจรายได้ปีนี้ตามเป้าโต 30% ล่าสุดต้นแบ็กล็อก 748 ล้านบาท ทอยบู๊ถึงปีหน้า ส่วนแนวโน้มไตรมาส 4/66 รักษาอัตราการเติบโตของรายได้ 5% จากไตรมาส 3/66 เดินหน้าขยายตลาดใหม่อย่างต่อเนื่อง(ข่าวหุ้น)

PJW รายได้ปีหน้าสดใส คาดเติบโตมากกว่า 15% ทุ่ม 450 ล้าน ขยายลงทุน PJW ลั่นรายได้รวมปีหน้าโตมากกว่า 15% รับตามภาวะตลาดที่ดีและการขยายไปกลุ่มเซกเตอร์ใหม่ ทุ่มงบ 450 ล้านบาท เดินหน้าลงทุนขยายกำลังการผลิต ทั้งสร้างและปรับปรุงโรงงาน รองรับการผลิตในอนาคตก้าวหน้า(ข่าวหุ้น)

CH ลั่นปีหน้ารายได้พุ่ง 1.9 พันล้าน สินค้าเดิมขายดี-คลอดสินค้าใหม่ CH ตั้งเป้าปีหน้ายอดขายพุ่ง 1,900 ล้านบาท รับแรงหนุนสินค้าเดิมขายดี ออกสินค้ารูปแบบใหม่ และลูกค้าเพิ่มขึ้น ขณะที่ปีนี้ยอดขาย 1,700 ล้านบาท ออเดอร์ผลไม่อบแห้งและขนมขบเคี้ยวสุขภาพขยายตัว(ข่าวหุ้น)

ASAP ฉางอันแรง ปีหน้าโต 3 หมื่นล. ASAP สุดปัง ยอดขายรถ “ฉางอัน” งาน Motor Expo 2023 ทะลุ 1 พันคัน มั่นใจไทยยอด 2.5 พันคัน กระแสตอบรับดี เทคโนโลยีสุดล้ำราคาไม่แพง มั่นใจปีหน้าเติบโตต่อเนื่องเปิดโชว์รูม 45 แห่ง ไทยยอดรายได้นิวไฮ และ 3 หมื่นล้านบาท ส่วนปีหน้ารายได้ตามเป้า 3.8 พันล้านบาท ธุรกิจให้เช่ารถและจำหน่ายรถมือสองยังเป็นรายได้หลัก(หุ้นหุ้น)

OR อัมมาร์จิ้น 30% สบช่องใหญ่กัมพูชาหัวเรือใหญ่ OR ประกาศเพิ่มอียิปตา มาร์จิ้น ธุรกิจไลฟ์สไตล์ขึ้นเป็น 30% เปิดแผนเพิ่มประสิทธิภาพต้นทุน ทั้งลงทุนผลิตแก้ว ซ็อกกาแฟจากเกษตรกร นำไอทีบริหารต้นทุนวันต่อวัน เช่น MOU รุกความงาม ธุรกิจโรงแรม อีก 3 เดือนเริ่มเดินหน้าวางรากฐานเติบโตครั้งใหญ่ในกัมพูชา สร้างคลัง ทำเรือ ขยายผลิตภัณฑ์สู่ LPG ปีหน้า เล็งขยายมะตอย(หุ้นหุ้น)

HFT สัญญา Q4 พ้น เล็งปี 67 รายได้พุ่ง 15% HFT มองไตรมาส 4/2566 ยอดขายยุโรปฟื้นตัวดีขึ้น หลังปัญหาสต็อกค้างลูกค้าเริ่มคลายตัวกลับมาส่งสัญญาณบวก ธุรกิจฟื้นตัวสุดแล้ว วางแผนงานปี 2567 วางเป้ายอดขายโต 15% จากปีก่อน วางงบลงทุน 160 ล้านบาท รองรับการจัดตั้งโซลาร์รูฟท็อป พร้อมศึกษาการขยายตลาด-ควมรวมกิจการ(หุ้นหุ้น)

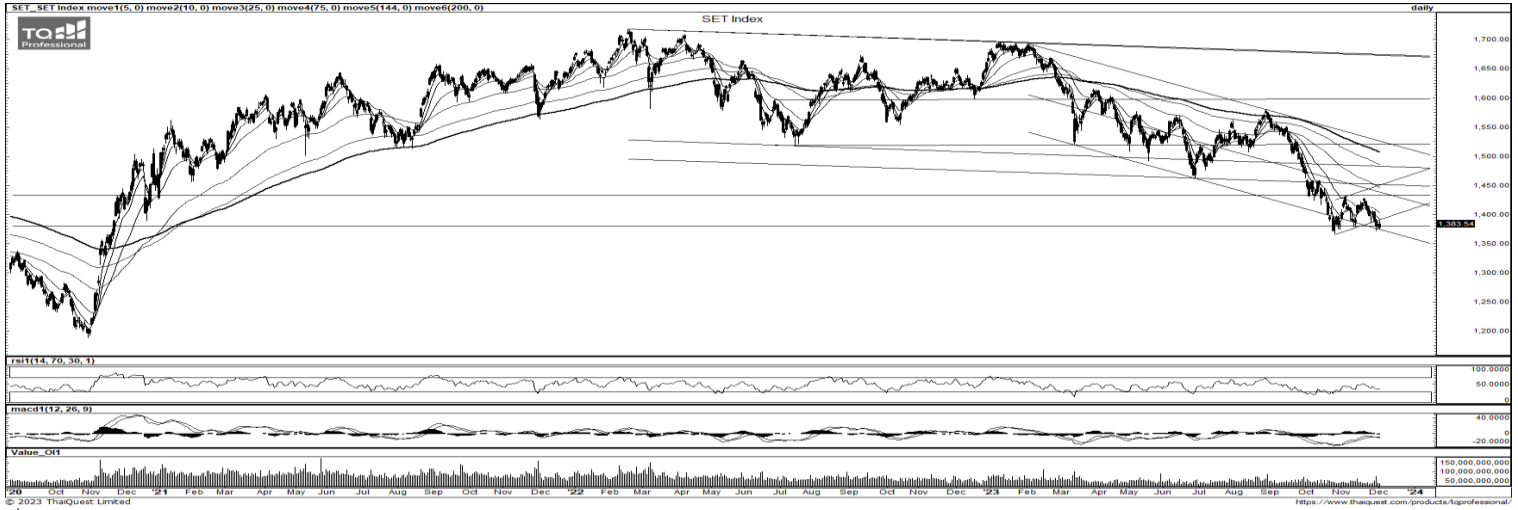
ERW-SJWD เข้าพุดซี จับตาไตรมาส 4 ทะยานเปิดหุ้น CPNREIT, ERW, SJWD เข้า FTSE Mid Cap และ 18 หุ้น เข้า FTSE Small-CAP มีผล 15 ธันวาคมนี้ โบรกฯคาดผลงานไตรมาส 4/2566 ทั้ง ERW และ SJWD โดดเด่นทำนิวไฮ SABINA, PTT, INTUCH และ SCC(หุ้นหุ้น)

BGRIM ขายไฟดันพอร์ต เล็งเป้าหมื่นเมกะวัตต์ BGRIM กดปุ่มขายไฟโรงไฟฟ้าพลังความร้อนร่วม อ่างทอง 3 กำลังการผลิต 140 เมกะวัตต์ ให้กับกฟผ. และลูกค้าอุตสาหกรรม หนุนพอร์ตในมือเพิ่มเป็น 3,970 เมกะวัตต์ หากรวมโครงการที่มีสัญญาซื้อขายไฟฟ้าแล้วและอยู่ระหว่างก่อสร้างและพัฒนา จะมีกำลังการผลิตทั้งหมด 4,268 เมกะวัตต์ พร้อมเดินหน้าเข้าสู่เป้า 10,000 เมกะวัตต์ ในปี 2573(หุ้นหุ้น)

MCA พร้อมทำออลไทม์ไฮ เร่งจัดกิจกรรมท้ายปีคึกคัก MCA รุกหนักการตลาดปีมังกร ตั้งเป้ารายได้ปี 67 โต 30% ดีลใหญ่หนุนฐานแกร่ง ตั้งตารอบปีโปรเจกต์ หลังคว้งงานได้ 83 ล้านบาท ด้านผู้บริหาร “ภักดี เหล่างาม” เดินหน้าลุยตัวแทนขายสินค้า เจาะช่องค้าปลีกทั่วประเทศ(หุ้นหุ้น)

TM เปิดให้บริการศูนย์ดูแลผู้สูงอายุรับทรัพย์ 36 ล. TM รุกให้บริการโครงการ The Parents ศูนย์ให้บริการสำหรับผู้สูงอายุ ล่าสุดเปิดให้บริการทั้งแพทย์แผนไทย-จีน ซีพีหน้าขยายเตียงเพิ่ม หนุนรายได้การให้บริการแตะ 36 ล้านบาท ส่วนปีหน้ารายได้ขยับได้ชนเป้า 700 ล้านบาท(หุ้นหุ้น)

TAKUNI ดึงยักษ์ใหญ่จีน ลุยมอเตอร์ไซค์ไฟฟ้าทาคุนิกรูปี เช่นเอ็มไอยู บริษัทยักษ์ใหญ่จากจีน “เทคจี” และผู้ประกอบการธุรกิจผลิตชิ้นส่วนรถมอเตอร์ไซค์ชั้นนำในไทย “สตาเลียน” ร่วมจัดตั้งบริษัท TTS Connect จำกัด นำเข้ามาประกอบ และจำหน่ายรถมอเตอร์ไซค์ไฟฟ้าในไทย บุกเป้าปี 2567 พร้อมขาย 4,000-10,000 คัน (หุ้นหุ้น)



ที่มา: TQ Professional, Dav

Resistance 1,390 - 1,400

Support 1,375 - 1,365

SET Daily: แนวโน้มในกรอบ

กลยุทธ์การลงทุน SET Index พื้นตัวในกรอบ sideways แต่ยังคงถูกกดดันภายใต้ EMA ระยะสั้น ยังคงใช้บริเวณแนวรับ 1,375/1,365 เป็นเกณฑ์หากยืนได้นำเห็นการแกว่งสร้างฐานแนวต้าน 1,390/1,400



ที่มา: TQ Professional, TF weekly

SET Weekly: Sideways down

กลยุทธ์การลงทุน ระยะกลางติดตามข้อมูลทางเศรษฐกิจที่จะส่งผลกระทบต่อ การตัดสินใจเรื่องนโยบายดอกเบี้ยของธนาคารกลางหลัก อย่างไรก็ตามเงินเพื่อ พื้นฐานที่ยังคงอยู่สูงกว่าเป้าหมาย อาจจำเป็นต้องคงดอกเบี้ยในระดับสูง ยาวนานขึ้น ในทางเทคนิค TF weekly แท่งเทียนรายสัปดาห์แนวโน้มตัวภายใน กรอบ sideways down ถูกกดดันใต้เส้น EMA5-10 Week ประเมินกรอบการ เคลื่อนไหว แนวต้าน 1,460/1,480 แนวรับ 1,370/1,350 จุด



ที่มา: TQ Professional, TF daily

Gold Spot: แนวโน้มตัวเลข NFP

กลยุทธ์การลงทุน Gold Spot ภาพรวมได้แรงหนุนคาดการณ์ Fed หยุด ขึ้นดอกเบี้ย และ Bond Yield ปรับตัวลง // ระยะสั้นมีแรงขายทำกำไรหลัง กระทบแรงถึง US\$2,150/Oz ระหว่างนี้คาดแกว่งพักตัวรอเลข NFP ประเมินแนวต้าน US\$2,040-2,050/Oz แนวรับ US\$2,000-1,090/Oz

Resistance 2,040 - 2,050

Support 2,000 - 1,090

Technical Analyst

Apichai Raomanachai No. 002939

Asst. Technical Analyst

Noppom Chaykaew No. 043964

ข้อมูลในเอกสารฉบับนี้ รวบรวมมาจากแหล่งข้อมูลที่เชื่อถือได้ อย่างไรก็ดี บริษัทหลักทรัพย์ คิงส์ฟอร์ด จำกัด (มหาชน) ไม่สามารถที่จะยืนยันหรือรับรองความถูกต้องของข้อมูลเหล่านั้นได้ ไม่ว่าประการใด ๆ บทวิเคราะห์ในเอกสารนี้ จัดทำขึ้นโดยอ้างอิง หลักเกณฑ์ทางวิชาการเกี่ยวกับหลักการวิเคราะห์ และมีได้เป็นการชี้นำ หรือเสนอแนะให้ซื้อหรือขายหลักทรัพย์ใด ๆ การตัดสินใจซื้อหรือขายหลักทรัพย์ใด ๆ ของผู้อ่าน ไม่ว่าจะเกิดจากการอ่านบทความในเอกสารหรือไม่ก็ตาม ล้วนเป็นผลจากการใช้ วิจารณญาณของผู้อ่าน โดยไม่มีส่วนเกี่ยวข้องกับหรือพันธะผูกพันใด ๆ กับ บริษัทหลักทรัพย์ คิงส์ฟอร์ด จำกัด(มหาชน) ไม่ว่ากรณีใด



ที่มา ; TQ Professional

ASIAN

Resistance 7.10

Support 6.50

แนะนำเก็งกำไร แท่งเทียนมีจิงหวะรีบาวดีขึ้นจากโซนล่าง พร้อมปริมาณการซื้อขายเข้าสะสม ส่วน Indicator MACD / RSI มีแนวโน้มเป็นบวก เบื้องต้นคาดการณ์หวังการขึ้นต่อ โดยมีแนวต้านถัดไป 7.10 บาท แนวรับ 6.50 บาท ส่วนจุด Stop Loss 6.40 บาท



ที่มา ; TQ Professional

JPARK

Resistance 6.10-6.20

Support 5.60

แนะนำเก็งกำไร แท่งเทียนแกว่งตัว sideways up ด้านปริมาณการซื้อขายเข้าสะสม ส่วน MACD / RSI ส่งสัญญาณบวก เบื้องต้นคาดการณ์หวังการปรับตัวขึ้นต่อ โดยมีแนวต้านถัดไป 6.10-6.20 บาท ส่วนแนวรับ 5.60 บาท และ Stop Loss ที่ 5.50 บาท



ที่มา ; TQ Professional

WPH

Resistance 5.80-6.00

Support 5.40

แนะนำเก็งกำไร แท่งเทียนฟื้นตัวขึ้นผ่านเส้นค่าเฉลี่ยระยะสั้น พร้อมปริมาณการซื้อขายเข้าสะสม ส่วน MACD / RSI อยู่ในทิศทางบวก เบื้องต้นคาดการณ์เห็นการขยับขึ้นต่อ โดยมีแนวต้าน 5.80-6.00 บาท ส่วนแนวรับ 5.40 บาท และ Stop Loss ที่ 5.30 บาท

Technical Analyst

Apichai Raomanachai No. 002939

Asst. Technical Analyst

Nopporn Chaykaew No. 043964

ข้อมูลในเอกสารฉบับนี้ รวบรวมมาจากแหล่งข้อมูลที่น่าเชื่อถือ อย่างไรก็ดี บริษัทหลักทรัพย์ คิงส์ฟอร์ด จำกัด (มหาชน) ไม่สามารถที่จะยืนยันหรือรับรองความถูกต้องของข้อมูลเหล่านั้นได้ ไม่ว่าประการใด ๆ บทวิเคราะห์ในเอกสารนี้ จัดทำขึ้นโดยอ้างอิงหลักเกณฑ์ทางวิชาการเกี่ยวกับหลักการวิเคราะห์ และมีได้เป็นการชี้นำ หรือเสนอแนะให้ซื้อขายหลักทรัพย์ใด ๆ การตัดสินใจซื้อหรือขายหลักทรัพย์ใด ๆ ของผู้อ่าน ไม่ว่าจะเกิดจากการอ่านบทความในเอกสารนี้หรือไม่ก็ตาม ล้วนเป็นผลจากการใช้วิจารณญาณของผู้อ่าน โดยไม่มีส่วนเกี่ยวข้องกับหรือพ่นะผูกพันใด ๆ กับ บริษัทหลักทรัพย์ คิงส์ฟอร์ด จำกัด(มหาชน) ไม่ว่ากรณีใด

SET50 Index Futures

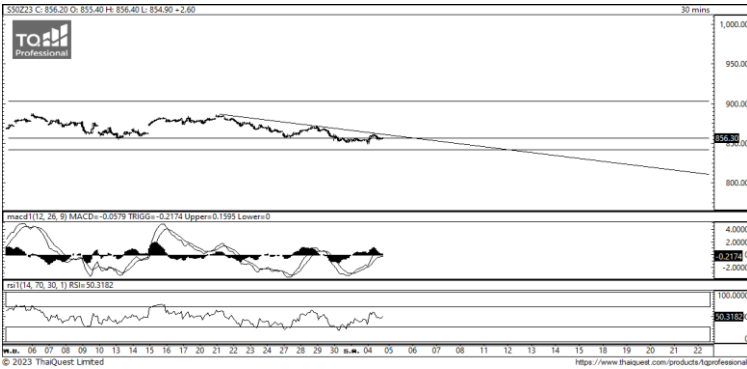


KINGSFORD

วันพุธที่ 6 ธันวาคม พ.ศ. 2566

Market Overview

- นักลงทุนต่างชาติ Long สุทธิ 3,542 สัญญา ยอดสะสมประจำเดือน ธ.ค. มียอด Long สุทธิ 5,955 สัญญา และ ยอดสะสมปี 2566 เป็นยอด Short สุทธิ -316,706 สัญญา
- DJIA ปิดที่ -0.22%, ดัชนี S&P500 ปิดที่ -0.06% และ ดัชนี Nasdaq ปิดที่ +0.31%
- สำนักงานสถิติของกระทรวงแรงงานสหรัฐเปิดเผยผลสำรวจ (JOLTS) พบว่า ตัวเลขการเปิดรับสมัครงาน ลดลง 617,000 ตำแหน่ง
- จัปตาสหรัฐเปิดเผยตัวเลขการจ้างงานนอกภาคเกษตรในวันศุกร์นี้



ที่มา: Kingsford Research

Volume by Investors	SET (Million Bath)	Index Futures (Contracts)
Local Institutions	8.88	3,087
Foreign	979.07	3,542
Local Investor	-604.19	-6,629



ที่มา: Kingsford Research

ภาพการลงทุนระยะสั้น

แนะนำ : Long , แนวรับ : 850 . แนวต้าน : 860 Stop Loss : 850
 S50Z23 ปิดที่ 856.30 ปรับตัวเพิ่มขึ้น +0.30 % มีการปรับตัวขึ้นทดสอบแนวต้านแนวโน้มขาลง โดย Indicator อย่าง RSI มีการปรับตัวขึ้นสนุนแนวโน้มขาขึ้น แต่ MACD อยู่ในโซนแนวโน้มขาลง แต่เข้าใกล้โซนแนวโน้มขาขึ้น จึงเป็นการสนับสนุนในการปรับตัวขึ้น

ภาพการลงทุนรายสัปดาห์

แนะนำ Wait&See แนวรับ : 845 แนวต้าน : 860 Stoploss : -
 Set50 Index Future แท่งเทียนมีแรงซื้อกลับเข้ามาแต่ Indicator ยังสนับสนุนแนวโน้มขาลงอยู่ทำให้การเคลื่อนไหวยังเป็นในลักษณะ Sideway ต่อไป

	Close	Change	Volume	OI
SET50	855.70	2.8	884,907,000	618,369
S50Z23	856.30	2.6	154,360	595,125
S50F24	855.90	3.9	37	263
S50H24	854.80	2.9	16,271	96,660
S50M24	852.80	2.8	3,926	29,981

Source: TQ Pro

	Last	Support	Resistance
SET50	855.70	850	860
S50Z23	856.30	850	860
S50F24	855.90	850	860
S50H24	854.80	850	860
S50M24	852.80	850	860

Source: TQ Pro

Series	Close	Chg	Vol. Contracts	OI	OI Chg	Theoretical	Basis	Daly Left	LTD
S50Z23	856.30	2.6	154,360	595,125	0	855.54	0.60	22	28/12/2023
S50F24	855.90	3.9	37	263	0	855.30	0.20	55	30/1/2024
S50H24	854.80	2.9	16,271	96,660	0	854.88	-0.90	113	28/3/2024
S50M24	852.80	2.8	3,926	29,981	0	854.22	-2.90	204	27/6/2024
S50U24	848.60	2.8	2,047	14,705	0	853.55	-2.90	296	27/9/2024

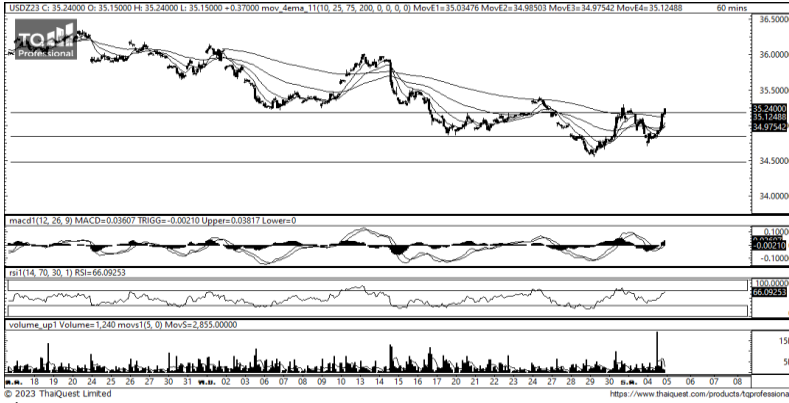
ข้อมูลในเอกสารฉบับนี้ รวบรวมมาจากแหล่งข้อมูลที่น่าเชื่อถือ อย่างไรก็ดี บริษัทหลักทรัพย์ คิงส์ฟอร์ด จำกัด (มหาชน) ไม่สามารถที่จะยืนยันหรือรับรองความถูกต้องของข้อมูลเหล่านี้ได้ ไม่ว่าประการใด ๆ บทวิเคราะห์ในเอกสารนี้ จัดทำขึ้นโดยอ้างอิงหลักการทางวิชาการเกี่ยวกับหลักการวิเคราะห์ และมีได้เป็นการชี้แนะ หรือเสนอแนะให้ซื้อหรือขายหลักทรัพย์ใด ๆ การตัดสินใจซื้อหรือขายหลักทรัพย์ใด ๆ ของผู้อ่าน ไม่ว่าจะเกิดจากการอ่านบทความในเอกสารนี้หรือไม่ก็ตาม ล้วนเป็นผลจากการใช้วิจารณญาณของผู้อ่าน โดยไม่มีส่วนเกี่ยวข้องกับหรือพันธะผูกพันใด ๆ กับ บริษัทหลักทรัพย์ คิงส์ฟอร์ด จำกัด (มหาชน) ไม่ว่ากรณีใด

SET50 Index Futures



KINGSFORD

Currency Futures



ที่มา: Kingsford Research

ภาพการลงทุนระยะสั้น

Dollar Index : 103.96 จุด หรือ - 0.09% , USDZ23 : -0.07 THB/USD

แนะนำ เปิดสถานะ : Long

แนวรับ: 35.20 THB/USD แนวต้าน: 35.50 THB/USD Stop Loss: 35.20

USDZ23 ในระยะสั้นมีการปรับตัวขึ้นเป็นแนวโน้มขึ้น และกลับขึ้นมาเหนือ EMA ทั้ง 4 เส้น ส่วน Indicator เป็นการสนับสนุนแนวโน้มขาขึ้น แต่ RSI มีการเข้าใกล้เขต Oversold อาจจะทำให้ระยะสั้นมีความผันผวนของราคาได้หากสามารถยืนเหนือเขต Oversold ได้ จะเป็นจังหวะ Long เพื่อเก็งกำไรระยะสั้น

	Last	Change	Volume	OI
USDZ23	34.87	-0.07	26,649	78,578
USDF24	34.78	-0.10	1,443	9,899
USDH24	34.59	-0.09	7,138	35,110
USDG24	34.71	-0.10	559	1,889

Source: TQ Pro

	Last	Support	Resistance
RTXUSTB	35.22	35.00	35.30
USDZ23	34.87	34.90	35.20
USDH24	34.59	34.30	34.90

Source: Kingsford Securities

	Last	Change	Volume	OI
EURUSD	1.08	0.00		
EURUSDZ23	1.09	0.00	945	1,953
EURUSDH24	1.09	0.00		0

Source: TQ Pro

	Close	Change	Volume	OI
USDJPY	147.08	-0.07		
USDJPYZ23	145.90	-1.12	9148.00	4984.00
USDJPYH24	143.90	-1.09	660.00	2038.00

Source: TQ Pro

Apichai Raomanachai

Fundamental and Technical Investment Analysis

ID No. 002939 Tel 02-829-6999 Ext 2200

Email : apichai.ra@kfsec.co.th

Nut Kaewborisutsakul

Assistant Investment Analyst

ข้อมูลในเอกสารฉบับนี้ รวบรวมมาจากแหล่งข้อมูลที่น่าเชื่อถือ อย่างไรก็ดี บริษัทหลักทรัพย์ คิงส์ฟอร์ด จำกัด (มหาชน) ไม่สามารถที่จะยืนยันหรือรับรองความถูกต้องของข้อมูลเหล่านี้ได้ ไม่ว่าประการใด ๆ บทวิเคราะห์ในเอกสารนี้ จัดทำขึ้นโดยอ้างอิงหลักเกณฑ์ทางวิชาการเกี่ยวกับหลักการวิเคราะห์ และมีได้เป็นการชี้แนะ หรือเสนอแนะให้ซื้อหรือขายหลักทรัพย์ใด ๆ การตัดสินใจซื้อหรือขายหลักทรัพย์ใด ๆ ของผู้อ่าน ไม่ว่าจะเกิดจากการอ่านบทความในเอกสารนี้หรือไม่ก็ตาม ล้วนเป็นผลจากการใช้วิจารณญาณของผู้อ่าน โดยไม่มีส่วนเกี่ยวข้องกับหรือผูกพันใด ๆ กับ บริษัทหลักทรัพย์ คิงส์ฟอร์ด จำกัด (มหาชน) ไม่ว่ากรณีใด



Most Active Grainer (%chg)

Rank	STOCK	OI	Price Chg (20 Working Days)
1	PSL	3,570	18.13%
2	BGRIM	4,466	14.04%
3	GPSC	4,757	12.12%
4	STPI	8,782	7.69%
5	PTT	6,355	7.52%
6	CPN	1,160	7.14%
7	SCGP	4,479	5.44%
8	AMATA	1,252	4.94%
9	BCH	2,247	4.39%
10	GFPT	2,462	3.96%
11	GUNKUL	137,482	3.17%
12	SCB	4,562	2.03%
13	CKP	6,326	1.91%
14	INTUCH	1,863	1.43%
15	SPRC	4,402	1.25%
16	SGP	1,829	1.20%
17	ADVANC	2,125	0.00%
18	GLOBAL	2,497	-0.61%
19	BEM	11,659	-0.62%
20	BDMS	4,419	-0.94%
21	KKP	2,052	-1.02%
22	BPCG	10,467	-1.12%
23	BANPU	56,987	-1.32%
24	TPIPL	4,644	-1.44%
25	IRPC	21,912	-1.49%
26	THCOM	2,977	-1.61%
27	HMPRO	9,774	-1.68%
28	KCE	3,585	-1.80%
29	MEGA	637	-1.84%
30	IVL	7,180	-1.94%

Top Gainers OI (%chg)

STOCK	OI	%Daily Top OI Change	STOCK	OI	%5 Day Top OI Change
BLA	2,360	163.98%	INTUCH	1,863	25.03%
BCH	2,247	66.08%	TVO	526	0.00%
QH	8,317	0.02%	SPCG	451	0.00%
SPCG	451	0.00%	AP	1,706	-0.70%
TVO	526	0.00%	DELTA	2,356	-7.79%
SPRC	4,402	-0.07%	QH	8,317	-11.65%
AP	1,706	-0.18%	RATCH	2,913	-12.84%
KTC	68,507	-0.24%	CK	1,897	-17.45%
BAY	339	-0.29%	SGP	1,829	-17.58%
CENDEL	1,423	-0.97%	RS	57,941	-18.95%
CK	1,897	-1.66%	BAY	339	-23.13%
BA	4,715	-4.07%	THANI	10,371	-25.30%
DELTA	2,356	-4.27%	PSH	883	-25.36%
SGP	1,829	-5.13%	SCC	5,277	-26.81%
BEAUTY	9,411	-5.64%	AOT	9,634	-28.39%

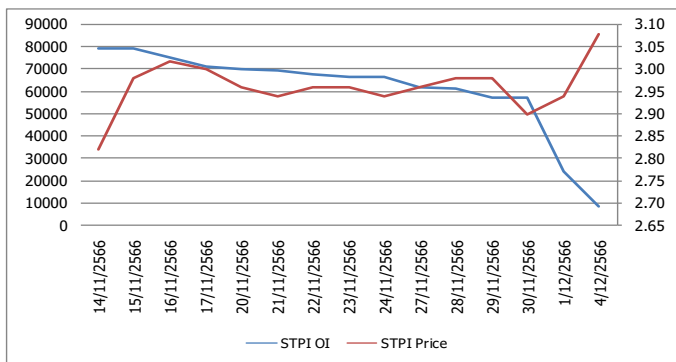
Source: TQ Pro

Top Loser OI (%chg)

STOCK	OI	%Daily Top OI Change	STOCK	OI	%5 Day Top OI Change
BLAND	19,969	-85.20%	BEC	833	-96.19%
MAJOR	898	-80.77%	BLAND	19,969	-90.60%
EASTW	197	-71.86%	MAJOR	898	-89.74%
STPI	8,782	-63.93%	S	3,208	-89.21%
KTB	10,920	-59.02%	JAS	26,004	-88.51%
CHG	2,156	-53.67%	STPI	8,782	-85.81%
THCOM	2,977	-52.01%	EPG	1,181	-81.08%
LPN	1,482	-50.32%	BPP	477	-79.85%
S	3,208	-48.32%	BEAUTY	9,411	-78.82%
CKP	6,326	-46.71%	SPALI	660	-76.27%
EPG	1,181	-45.85%	GFPT	2,462	-75.67%
BPP	477	-45.61%	THCOM	2,977	-74.48%
IVL	7,180	-45.25%	BLA	2,360	-73.65%
ORI	2,500	-45.16%	SAWAD	7,772	-73.64%
AWC	11,555	-44.97%	BCH	2,247	-72.86%

หุ้นที่มีทิศทาง ราคาและ OI ที่น่าจับตามอง

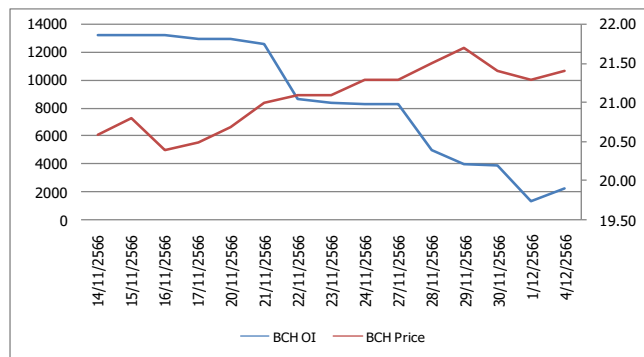
OI Trend STPI



Recommend : Short
Support : 3.00

Resistance : 3.20
Stop-Loss : 3.30

OI Trend BCH



Recommend : Long
Support : 21.20

Resistance : 21.80
Stop-Loss : 21.00

Source: KINGSFORD

APICHA RAOMANACHAI No. 002939
NUT KAEWBORISUTSAKUL Asst. Derivatives Analyst

ข้อมูลในเอกสารฉบับนี้ รวมรวมมาจากแหล่งข้อมูลที่น่าเชื่อถือ อย่างไรก็ตาม บริษัทหลักทรัพย์ คิงส์ฟอร์ด จำกัด (มหาชน) ไม่สามารถที่จะยืนยันหรือรับรองความถูกต้องของข้อมูลเหล่านี้ได้ ไม่ว่าประการใด ๆ บทวิเคราะห์ในเอกสารนี้ จัดทำขึ้นโดยอ้างอิงหลักการทางวิชาการเกี่ยวกับหลักการวิเคราะห์ และไม่ได้เป็นการชี้นำ หรือเสนอแนะให้ซื้อหรือขายหลักทรัพย์ใด ๆ การตัดสินใจซื้อหรือขายหลักทรัพย์ใด ๆ ของผู้อ่าน ไม่ว่าจะเกิดจากการอ่านบทความในเอกสารนี้หรือไม่ก็ตาม ล้วนเป็นผลจากการใช้วิจารณญาณของผู้อ่าน โดยไม่มีส่วนเกี่ยวข้องกับหรือที่ระบุทั้งนี้ใด ๆ กับ บริษัทหลักทรัพย์ คิงส์ฟอร์ด จำกัด (มหาชน) ไม่ควรกรณีใด

Short Sales



KINGSFORD

มูลค่าการขายชอร์ต ณ วันที่ 04 ธันวาคม 2566

หลักทรัพย์	ปริมาณหุ้นที่ขายชอร์ต (หุ้น)	มูลค่าการขายชอร์ต (บาท)	%เทียบมูลค่าซื้อขายตลาดรวม
AAI	290,300	1,130,376	1.88%
AAV	1,667,200	3,236,735	10.54%
ACE	187,300	274,487	4.11%
ADVANC	563,600	124,450,000	9.33%
ADVANC-R	659,500	145,703,300	10.92%
AEONTS	1,000	155,450	2.14%
AEONTS-R	4,300	666,200	9.21%
AH	211,100	5,688,725	15.00%
AH-R	12,900	348,300	0.92%
AIT	44,500	175,330	4.72%
AMATA	325,600	8,306,500	11.50%
AMATA-R	160,200	4,070,550	5.66%
AMATAV	4,000	22,600	7.91%
AOT	1,370,700	81,690,825	3.97%
AOT-R	1,926,800	115,394,550	5.58%
AP	440,400	4,716,800	6.32%
AP-R	43,500	465,450	0.62%
AS	2,800	21,610	0.55%
ASIAN	49,600	331,065	2.43%
ASK	9,100	177,430	3.14%
AU	1,900	17,415	1.60%
AUCT	26,400	297,750	2.62%
AURA	12,900	189,610	0.94%
AURA-R	14,200	208,530	1.03%
AWC	2,728,600	10,096,184	9.22%
AWC-R	6,795,900	25,196,340	22.95%
BA	99,800	1,422,560	4.81%
BA-R	169,900	2,432,730	8.20%
BAFS-R	11,400	272,900	2.19%
BAM	421,000	3,512,650	6.40%
BAM-R	27,700	231,295	0.42%
BANPU	6,348,900	47,296,095	9.73%
BANPU-R	8,824,200	65,572,170	13.53%
BAY	46,000	1,276,500	5.76%
BBIK	3,500	327,225	2.51%
BBL	281,000	42,165,000	12.00%
BBL-R	96,900	14,535,000	4.14%
BCH	238,000	5,094,850	5.52%
BCH-R	179,300	3,844,770	4.16%
BCP	283,500	12,227,925	9.13%
BCP-R	140,400	6,060,950	4.52%
BCPG	325,400	2,867,320	11.63%
BCPG-R	52,900	468,405	1.89%
BDMS	1,875,200	48,977,825	8.96%
BDMS-R	948,000	24,866,975	4.53%
BE8	24,400	782,225	2.88%
BEAUTY	152,900	70,334	11.39%
BEC	56,000	301,290	3.56%
BEC-R	57,300	308,995	3.65%
BEM	167,100	1,314,500	1.78%
BEM-R	286,900	2,252,525	3.06%
BGRIM	567,100	14,384,225	3.50%
BH	248,200	54,832,000	15.80%
BH-R	172,000	37,908,300	10.95%
BJC	243,400	6,247,700	7.24%

ข้อมูลในเอกสารฉบับนี้ รวบรวมมาจากแหล่งข้อมูลที่เชื่อถือได้ อย่างไรก็ตาม บริษัทหลักทรัพย์ คิงส์ฟอร์ด จำกัด (มหาชน) ไม่สามารถที่จะยืนยันหรือรับรองความถูกต้องของข้อมูลเหล่านี้ได้ ไม่ว่าประการใด ๆ บทวิเคราะห์ในเอกสารนี้ จัดทำขึ้นโดยอ้างอิงหลักเกณฑ์ทางวิชาการเกี่ยวกับหลักการวิเคราะห์ และมีได้เป็นการชี้แนะ หรือเสนอแนะให้ซื้อหรือขายหลักทรัพย์ใด ๆ การตัดสินใจซื้อหรือขายหลักทรัพย์ใด ๆ ของผู้อ่าน ไม่ว่าจะเกิดจากการอ่านบทความในเอกสารนี้หรือไม่ก็ตาม ล้วนเป็นผลจากการใช้วิจารณญาณของผู้อ่าน โดยไม่มีส่วนเกี่ยวข้องกับหรือพันธะผูกพันใด ๆ กับ บริษัทหลักทรัพย์ คิงส์ฟอร์ด จำกัด (มหาชน) ไม่ว่ากรณีใด

Short Sales



KINGSFORD

มูลค่าการขายชอร์ต ณ วันที่ 04 ธันวาคม 2566

หลักทรัพย์	ปริมาณหุ้นที่ขายชอร์ต (หุ้น)	มูลค่าการขายชอร์ต (บาท)	%เทียบมูลค่าซื้อขายตลาดรวม
BJC-R	493,300	12,656,525	14.68%
BLA	359,600	7,140,800	36.56%
BLA-R	54,700	1,086,160	5.56%
BLAND	6,300	4,473	0.63%
BPP	31,600	456,900	9.05%
BPP-R	9,500	137,690	2.72%
BRI	47,500	403,135	4.24%
BTG	137,800	3,240,560	10.97%
BTG-R	83,100	1,945,670	6.61%
BTS	350,000	2,510,000	7.45%
BTS-R	8,100	57,935	0.17%
BYD	83,300	393,462	0.86%
BYD-R	267,800	1,257,244	2.76%
CBG	164,400	13,628,650	4.17%
CBG-R	499,000	41,141,925	12.66%
CCET	504,100	911,090	0.39%
CENDEL	120,000	5,101,625	3.98%
CENDEL-R	129,100	5,433,450	4.28%
CHAYO	63,600	350,115	4.33%
CHG	729,300	2,074,686	2.97%
CHG-R	295,300	834,682	1.20%
CK	70,200	1,459,850	14.61%
CK-R	5,600	116,510	1.17%
CKP	107,500	342,650	7.77%
CKP-R	57,800	184,496	4.18%
COM7	639,500	14,326,370	5.04%
COM7-R	181,000	4,059,050	1.43%
CPALL	2,290,200	122,438,900	10.46%
CPALL-R	1,386,700	74,082,075	6.33%
CPAXT	319,300	8,461,200	9.11%
CPAXT-R	84,800	2,247,200	2.42%
CPF	1,003,800	19,119,890	13.79%
CPF-R	364,400	6,953,640	5.01%
CPN	751,500	51,147,250	7.03%
CPN-R	1,856,700	126,215,875	17.37%
CRC	143,400	5,553,000	5.08%
CRC-R	355,800	13,780,050	12.60%
CV	46,500	23,250	6.67%
DCC	106,600	163,691	4.84%
DELTA	443,000	34,053,975	4.01%
DELTA-R	1,691,300	129,481,000	15.33%
DITTO	8,400	216,300	1.10%
DITTO-R	17,200	442,950	2.25%
DMT	27,300	333,120	2.81%
DOHOME	245,400	3,014,610	2.80%
DOHOME-R	24,200	297,660	0.28%
DUSIT	42,700	309,725	5.95%
EA	229,800	10,337,225	4.31%
EA-R	642,200	28,764,200	12.03%
EGATIF	39,500	219,910	3.09%
EGCO	4,400	556,600	0.49%
EGCO-R	2,600	330,200	0.29%
EKH	51,300	366,795	2.42%
EKH-R	118,400	849,425	5.59%
EPG	6,500	47,450	0.56%

ข้อมูลในเอกสารฉบับนี้ รวบรวมมาจากแหล่งข้อมูลที่เชื่อถือได้ อย่างไรก็ตาม บริษัทหลักทรัพย์ คิงส์ฟอร์ด จำกัด (มหาชน) ไม่สามารถที่จะยืนยันหรือรับรองความถูกต้องของข้อมูลเหล่านี้ได้ ไม่ว่าประการใด ๆ บทวิเคราะห์นี้ออกสารนี้ จัดทำขึ้นโดยอ้างอิงหลักเกณฑ์ทางวิชาการเกี่ยวกับหลักการวิเคราะห์ และมีได้เป็นการชี้แนะ หรือเสนอแนะให้ซื้อหรือขายหลักทรัพย์ใด ๆ การตัดสินใจซื้อหรือขายหลักทรัพย์ใด ๆ ของผู้อ่าน ไม่ว่าจะเกิดจากการอ่านบทความในเอกสารนี้หรือไม่ก็ตาม ล้วนเป็นผลจากการใช้วิจารณญาณของผู้อ่าน โดยไม่มีส่วนเกี่ยวข้องกับหรือพันธะผูกพันใด ๆ กับ บริษัทหลักทรัพย์ คิงส์ฟอร์ด จำกัด (มหาชน) ไม่ว่ากรณีใด

Short Sales



KINGSFORD

มูลค่าการขายชอร์ต ณ วันที่ 04 ธันวาคม 2566

หลักทรัพย์	ปริมาณหุ้นที่ขายชอร์ต (หุ้น)	มูลค่าการขายชอร์ต (บาท)	%เทียบมูลค่าซื้อขายตลาดรวม
EPG-R	3,200	22,910	0.28%
ERW	1,885,800	9,623,400	14.37%
ERW-R	248,200	1,266,515	1.89%
ETC	22,700	61,744	5.00%
FORTH	90,000	1,809,430	3.62%
FORTH-R	36,700	736,690	1.48%
FSMART	23,700	170,030	2.15%
GFPT	350,500	3,688,710	16.70%
GFPT-R	25,800	273,240	1.23%
GLOBAL	499,600	8,302,080	3.93%
GLOBAL-R	298,000	4,981,800	2.35%
GPSC	554,400	25,794,750	7.65%
GPSC-R	933,000	43,363,075	12.88%
GREEN	10,100	7,474	1.25%
GULF	506,800	22,902,550	8.81%
GULF-R	294,700	13,461,725	5.12%
GUNKUL	2,276,500	5,898,086	9.75%
GUNKUL-R	583,700	1,506,812	2.50%
HANA	424,200	19,599,975	4.48%
HANA-R	62,700	2,915,450	0.66%
HENG	3,100	6,045	0.45%
HK01	36,205	545,187	92.65%
HKCE01	741	12,892	8.72%
HL	7,000	65,910	3.06%
HMPRO	1,232,900	14,548,220	16.73%
HMPRO-R	731,400	8,601,110	9.93%
HTC	45,700	722,060	10.30%
HUMAN	17,500	189,000	1.25%
ICHI	385,400	5,531,170	2.71%
ICHI-R	1,160,000	16,691,500	8.15%
III	153,000	1,547,050	13.87%
ILM	5,200	121,680	1.12%
ILM-R	2,000	46,600	0.43%
INTUCH	54,700	3,885,525	2.51%
INTUCH-R	217,000	15,417,050	9.95%
IRPC	2,245,400	4,476,755	9.47%
IRPC-R	1,129,400	2,236,212	4.77%
ITC-R	138,700	2,892,670	4.54%
ITD	204,800	231,424	3.43%
ITD-R	188,900	213,288	3.17%
IVL	1,995,700	50,237,875	16.02%
IVL-R	157,200	3,967,840	1.26%
JAS	3,866,200	8,985,892	2.84%
JAS-R	1,867,800	4,285,920	1.37%
JMART	503,600	9,029,090	3.57%
JMART-R	956,100	17,049,480	6.77%
JMT	702,100	18,991,275	6.01%
JTS	43,600	2,733,175	0.42%
KAMART	45,000	543,920	1.65%
KBANK	211,700	27,416,900	4.86%
KBANK-R	152,600	19,758,150	3.51%
KCE	419,700	22,998,825	8.91%
KCE-R	115,800	6,340,050	2.46%
KEX	82,500	329,112	2.96%

ข้อมูลในเอกสารฉบับนี้ รวบรวมมาจากแหล่งข้อมูลที่เชื่อถือได้ อย่างไรก็ตาม บริษัทหลักทรัพย์ คิงส์ฟอร์ด จำกัด (มหาชน) ไม่สามารถที่จะยืนยันหรือรับรองความถูกต้องของข้อมูลเหล่านี้ได้ ไม่ว่าประการใด ๆ บทวิเคราะห์ในเอกสารนี้ จัดทำขึ้นโดยอ้างอิงหลักเกณฑ์ทางวิชาการเกี่ยวกับหลักการวิเคราะห์ และมีได้เป็นการชี้แนะ หรือเสนอแนะให้ซื้อหรือขายหลักทรัพย์ใด ๆ การตัดสินใจซื้อหรือขายหลักทรัพย์ใด ๆ ของผู้อ่าน ไม่ว่าจะเกิดจากการอ่านบทความในเอกสารนี้หรือไม่ก็ตาม ล้วนเป็นผลจากการใช้วิจารณญาณของผู้อ่าน โดยไม่มีส่วนเกี่ยวข้องกับหรือพึ่งพิงผูกพันใด ๆ กับ บริษัทหลักทรัพย์ คิงส์ฟอร์ด จำกัด (มหาชน) ไม่ว่ากรณีใด

Short Sales



KINGSFORD

มูลค่าการขายชอร์ต ณ วันที่ 04 ธันวาคม 2566

หลักทรัพย์	ปริมาณหุ้นที่ขายชอร์ต (หุ้น)	มูลค่าการขายชอร์ต (บาท)	%เทียบมูลค่าซื้อขายตลาดรวม
KEX-R	47,700	190,072	1.71%
KGI	11,900	53,074	2.20%
KKP	84,400	4,066,100	5.40%
KKP-R	36,300	1,757,500	2.32%
KLINIQ	1,300	49,075	0.05%
KSL	16,800	45,500	2.14%
KSL-R	6,400	17,040	0.81%
KTB	2,396,600	43,733,280	6.81%
KTB-R	1,338,700	24,453,380	3.80%
KTC	294,200	13,813,675	8.35%
KTC-R	191,200	8,960,275	5.43%
LALIN	7,700	61,215	10.19%
LANNA	41,900	621,500	11.96%
LANNA-R	12,300	182,220	3.51%
LH	4,836,200	36,784,425	11.04%
LH-R	6,502,100	49,354,215	14.84%
M	63,900	2,501,575	12.34%
M-R	31,200	1,221,300	6.03%
MAJOR	109,400	1,673,080	5.40%
MAJOR-R	266,600	4,078,980	13.17%
MBK	95,600	1,481,800	17.02%
MBK-R	31,300	485,150	5.57%
MC	182,400	2,028,510	5.79%
MC-R	18,300	204,750	0.58%
MEB-R	1,100	35,725	0.41%
MEGA	51,700	2,052,250	4.78%
MINT	1,548,000	41,836,925	11.30%
MINT-R	1,407,400	37,783,925	10.28%
MTC	155,300	6,873,575	3.60%
MTC-R	61,900	2,750,175	1.43%
NER	97,700	448,790	4.92%
NEX	76,900	799,570	2.45%
NEX-R	46,500	480,680	1.48%
NOBLE	2,100	8,190	0.25%
NRF	196,200	1,059,480	6.62%
NSL	6,400	119,400	4.45%
ONEE	661,400	2,571,184	2.36%
ONEE-R	47,100	176,962	0.17%
OR	13,000	264,970	0.12%
OR-R	538,400	10,969,020	4.84%
ORI	253,400	2,201,750	7.01%
ORI-R	69,500	606,440	1.92%
OSP	1,857,100	41,999,910	15.64%
OSP-R	245,500	5,569,530	2.07%
PLANB	1,664,400	14,066,195	12.79%
PLANB-R	590,800	4,989,570	4.54%
PR9	11,300	172,910	3.56%
PRIME	33,300	19,980	0.33%
PRM	812,400	4,113,185	8.01%
PRM-R	450,300	2,331,471	4.44%
PSH	19,100	234,540	3.60%
PSH-R	500	6,150	0.09%
PSL	1,072,600	9,869,935	1.86%
PSL-R	563,300	5,131,150	0.98%

ข้อมูลในเอกสารฉบับนี้ รวบรวมมาจากแหล่งข้อมูลที่เชื่อถือได้ อย่างไรก็ตาม บริษัทหลักทรัพย์ คิงส์ฟอร์ด จำกัด (มหาชน) ไม่สามารถที่จะยืนยันหรือรับรองความถูกต้องของข้อมูลเหล่านี้ได้ ไม่ว่าประการใด ๆ บทวิเคราะห์ในเอกสารนี้ จัดทำขึ้นโดยอ้างอิงหลักเกณฑ์ทางวิชาการเกี่ยวกับหลักการวิเคราะห์ และมีได้เป็นการชี้แนะ หรือเสนอแนะให้ซื้อหรือขายหลักทรัพย์ใด ๆ การตัดสินใจซื้อหรือขายหลักทรัพย์ใด ๆ ของผู้อ่าน ไม่ว่าจะเกิดจากการอ่านบทความในเอกสารนี้หรือไม่ก็ตาม ล้วนเป็นผลจากการใช้วิจารณญาณของผู้อ่าน โดยไม่มีส่วนเกี่ยวข้องกับหรือพันธะผูกพันใด ๆ กับ บริษัทหลักทรัพย์ คิงส์ฟอร์ด จำกัด (มหาชน) ไม่ว่ากรณีใด

Short Sales



KINGSFORD

มูลค่าการขายชอร์ต ณ วันที่ 04 ธันวาคม 2566

หลักทรัพย์	ปริมาณหุ้นที่ขายชอร์ต (หุ้น)	มูลค่าการขายชอร์ต (บาท)	%เทียบมูลค่าซื้อขายตลาดรวม
PTG	140,900	1,211,335	3.21%
PTG-R	67,000	576,200	1.53%
PTL	5,200	56,760	2.91%
PTT	8,847,000	313,084,450	9.02%
PTT-R	2,474,200	87,693,825	2.52%
PTTEP	308,900	44,878,800	3.10%
PTTEP-R	89,500	12,996,450	0.90%
PTTGC	244,300	9,433,300	6.51%
PTTGC-R	218,500	8,431,375	5.82%
QH	700,400	1,526,872	17.15%
QH-R	357,900	780,222	8.76%
RABBIT	690,600	369,018	2.47%
RAM	8,200	279,025	1.01%
RAM-R	2,900	97,075	0.36%
RATCH	682,700	21,284,425	8.66%
RBF	212,900	2,831,180	4.26%
RBF-R	161,800	2,153,540	3.24%
RCL	382,100	7,987,360	3.00%
RCL-R	166,200	3,498,310	1.30%
RJH	2,200	59,950	1.40%
ROJNA	119,300	697,905	6.58%
S	108,800	95,330	3.14%
S-R	82,800	73,225	2.39%
SABINA	29,000	761,250	6.10%
SABUY	52,300	260,562	0.44%
SABUY-R	500	2,490	0.00%
SAK	79,000	320,298	5.31%
SAMART	14,500	60,824	1.18%
SAPPE	100	7,250	0.02%
SAPPE-R	70,200	5,147,400	10.95%
SAT	22,500	395,690	5.77%
SAWAD	482,100	21,328,175	10.98%
SAWAD-R	260,900	11,504,775	5.94%
SC	266,000	819,866	5.77%
SC-R	81,400	250,518	1.77%
SCB	98,500	9,856,375	1.31%
SCB-R	107,200	10,698,200	1.42%
SCC	95,000	27,836,400	6.06%
SCC-R	53,700	15,755,900	3.43%
SCCC	800	105,600	1.28%
SCCC-R	900	118,800	1.44%
SCGP	673,700	26,360,925	11.85%
SCGP-R	739,900	28,824,575	13.02%
SHR	327,600	812,526	4.28%
SINGER	1,206,900	14,941,520	7.10%
SINGER-R	500	6,200	0.00%
SIRI	5,250,600	8,855,721	11.92%
SIRI-R	147,500	249,275	0.33%
SIS	13,600	294,090	3.33%
SIS-R	3,700	80,090	0.91%
SISB	36,700	1,149,225	6.64%
SISB-R	78,600	2,454,600	14.21%
SJWD	55,500	799,990	4.42%
SKY	49,500	1,271,770	1.89%
SKY-R	11,700	290,490	0.45%
SNNP	40,900	668,900	3.52%

ข้อมูลในเอกสารฉบับนี้ รวบรวมมาจากแหล่งข้อมูลที่น่าเชื่อถือ อย่างไรก็ตาม บริษัทหลักทรัพย์ คิงส์ฟอร์ด จำกัด (มหาชน) ไม่สามารถที่จะยืนยันหรือรับรองความถูกต้องของข้อมูลเหล่านี้ได้ ไม่ว่าประการใด ๆ บทวิเคราะห์ในเอกสารนี้ จัดทำขึ้นโดยอ้างอิงหลักเกณฑ์ทางวิชาการเกี่ยวกับหลักการวิเคราะห์ และมีได้เป็นการชี้แนะ หรือเสนอแนะให้ซื้อหรือขายหลักทรัพย์ใด ๆ การตัดสินใจซื้อหรือขายหลักทรัพย์ใด ๆ ของผู้อ่าน ไม่ว่าจะเกิดจากการอ่านบทความในเอกสารนี้หรือไม่ก็ตาม ล้วนเป็นผลจากการใช้วิจารณญาณของผู้อ่าน โดยไม่มีส่วนเกี่ยวข้องกับหรือพึ่งพิงผูกพันใด ๆ กับ บริษัทหลักทรัพย์ คิงส์ฟอร์ด จำกัด (มหาชน) ในวาระนี้

Short Sales



KINGSFORD

มูลค่าการขายชอร์ต ณ วันที่ 04 ธันวาคม 2566

หลักทรัพย์	ปริมาณหุ้นที่ขายชอร์ต (หุ้น)	มูลค่าการขายชอร์ต (บาท)	%เทียบมูลค่าซื้อขายตลาดรวม
SNNP-R	30,300	493,880	2.61%
SPA	22,200	262,240	3.49%
SPA-R	18,700	220,810	2.94%
SPALI	331,900	5,906,570	9.27%
SPALI-R	248,400	4,420,100	6.94%
SPCG	10,200	124,440	3.79%
SPCG-R	2,300	28,060	0.85%
SPRC	604,800	4,858,900	4.57%
SPRC-R	988,500	7,934,865	7.47%
SSP	25,700	186,325	9.51%
STA	192,400	2,895,650	7.67%
STA-R	162,900	2,462,480	6.50%
STEC	121,400	1,077,575	3.87%
STEC-R	108,000	960,625	3.44%
STGT	117,200	731,545	3.27%
SUPER	689,700	289,674	6.52%
SUPEREIF	42,300	273,590	9.73%
SUSCO	73,900	316,764	1.00%
SYNEX	56,500	564,490	14.59%
TASCO	487,700	7,956,620	7.59%
TASCO-R	39,100	641,240	0.61%
TCAP	141,500	6,835,050	10.79%
TEAMG	39,100	191,296	4.57%
TFG	106,500	330,576	2.66%
TFG-R	145,600	451,360	3.64%
TGE-R	31,600	62,252	2.84%
THANI	181,100	484,230	3.18%
THANI-R	190,700	507,834	3.35%
THCOM	194,600	2,376,960	4.01%
THCOM-R	93,200	1,139,810	1.92%
THG	9,800	631,125	1.61%
THG-R	11,900	763,425	1.96%
TIDLOR	387,000	8,833,970	5.17%
TIDLOR-R	944,900	21,561,300	12.63%
TIPH	66,500	1,986,050	7.33%
TISCO	133,800	13,060,450	4.51%
TISCO-R	47,100	4,586,775	1.59%
TKC	25,900	345,450	0.43%
TKC-R	104,700	1,429,110	1.76%
TKN	134,300	1,240,615	1.93%
TLI	522,000	5,023,690	7.51%
TLI-R	947,100	9,106,230	13.63%
TOA	28,000	593,610	3.17%
TOA-R	47,600	1,014,250	5.40%
TOP	524,300	26,949,950	17.69%
TOP-R	157,300	8,080,425	5.31%
TPIPL	371,500	509,075	6.56%
TPIPL-R	27,000	37,260	0.48%
TQM	35,000	987,725	7.46%
TQM-R	10,700	299,675	2.28%
TRUE	2,492,800	13,946,180	5.25%
TTA	700,200	4,145,205	0.74%
TTA-R	452,100	2,767,070	0.48%
TTB	14,653,300	22,737,308	9.64%
TTB-R	3,537,500	5,468,387	2.33%
TTW	446,200	3,951,185	13.64%

ข้อมูลในเอกสารฉบับนี้ รวบรวมมาจากแหล่งข้อมูลที่เชื่อถือได้ อย่างไรก็ตาม บริษัทหลักทรัพย์ คิงส์ฟอร์ด จำกัด (มหาชน) ไม่สามารถที่จะยืนยันหรือรับรองความถูกต้องของข้อมูลเหล่านี้ได้ ไม่ว่าประการใด ๆ บทวิเคราะห์ในเอกสารนี้ จัดทำขึ้นโดยอ้างอิงหลักเกณฑ์ทางวิชาการเกี่ยวกับหลักการวิเคราะห์ และมีได้เป็นการชี้แนะ หรือเสนอแนะให้ซื้อหรือขายหลักทรัพย์ใด ๆ การตัดสินใจซื้อหรือขายหลักทรัพย์ใด ๆ ของผู้อ่าน ไม่ว่าจะเกิดจากการอ่านบทความในเอกสารนี้หรือไม่ก็ตาม ล้วนเป็นผลจากการใช้วิจารณญาณของผู้อ่าน โดยไม่มีส่วนเกี่ยวข้องกับหรือพันธะผูกพันใด ๆ กับ บริษัทหลักทรัพย์ คิงส์ฟอร์ด จำกัด (มหาชน) ไม่ว่ากรณีใด

Short Sales



KINGSFORD

มูลค่าการขายชอร์ต ณ วันที่ 04 ธันวาคม 2566

	ปริมาณหุ้นที่ขายชอร์ต (หุ้น)	มูลค่าการขายชอร์ต (บาท)	%เทียบมูลค่าซื้อขายตลาดรวม
TTW-R	179,400	1,586,080	5.48%
TU	2,448,900	36,515,380	9.60%
TU-R	541,400	8,122,490	2.12%
TVO	19,200	405,120	6.15%
TVO-R	14,000	295,400	4.48%
VGI	2,581,700	5,124,886	8.84%
VGI-R	1,357,800	2,661,219	4.65%
VIBHA	56,500	101,700	1.67%
WHA	3,360,300	17,064,120	9.76%
WHAUP	41,400	164,184	2.03%
WHAUP-R	16,400	65,242	0.81%
WICE	28,000	160,280	1.63%
XO	38,200	1,081,500	0.95%
XO-R	25,700	724,900	0.64%
XPG	2,711,800	2,857,931	3.37%
XPG-R	284,700	296,501	0.35%

หมายเหตุ - ไม่รวมรายการขายชอร์ตของสมาชิกที่เป็นผู้ร่วมค้ำหน่วยลงทุนหรือผู้ดูแลสภาพคล่องของหน่วยลงทุนของกองทุนรวมอีทีเอฟเพื่อบัญชีบริษัทประเภทเพื่อทำกำไรจากส่วนต่างของราคาหรือเพื่อดูแลสภาพคล่อง แล้วแต่กรณี

ข้อมูลในเอกสารฉบับนี้ รวบรวมมาจากแหล่งข้อมูลที่นำเสนอชื่อคือ อย่างไรก็ตาม บริษัทหลักทรัพย์ คิงส์ฟอร์ด จำกัด (มหาชน) ไม่สามารถที่จะยืนยันหรือรับรองความถูกต้องของข้อมูลเหล่านี้ได้ ไม่ว่าประการใด ๆ บทวิเคราะห์ในเอกสารนี้ จัดทำขึ้นโดยอ้างอิงหลักเกณฑ์ทางวิชาการเกี่ยวกับหลักการวิเคราะห์ และมีได้เป็นการชี้แนะ หรือเสนอแนะให้ซื้อหรือขายหลักทรัพย์ใด ๆ การตัดสินใจซื้อหรือขายหลักทรัพย์ใด ๆ ของผู้อ่าน ไม่ว่าจะเกิดจากการอ่านบทความในเอกสารนี้หรือไม่ก็ตาม ล้วนเป็นผลจากการใช้วิจารณญาณของผู้อ่าน โดยไม่มีส่วนเกี่ยวข้องกับหรือพึ่งพิงผูกพันใด ๆ กับ บริษัทหลักทรัพย์ คิงส์ฟอร์ด จำกัด (มหาชน) ไม่วากรณ์ใด

Stock Calendar



KINGSFORD

รายงานการเปลี่ยนแปลงการถือหลักทรัพย์ของผู้บริหาร (แบบ 59-2) ประจำวันที่ 04 ธันวาคม 2566

ชื่อผู้บริหาร	ประเภทหลักทรัพย์	วันที่ได้มา / จำนวน	จำนวน	ราคา	วิธีการ ได้มา/หน่าย	
CH	นาย ศักดา ศรีแสงนาม	หุ้นสามัญ	29/11/2566	54,000	2.40	ซื้อ
DTCENT	นาย อภิสิทธิ์ รุจิเกียรติกำจร	หุ้นสามัญ	30/11/2566	150,200	1.31	ซื้อ
DEXON	นาย มาร์ติน สตูวิก	หุ้นสามัญ	20/11/2566	470,300	2.07	ซื้อ
DEXON	นาย มาร์ติน สตูวิก	หุ้นสามัญ	21/11/2566	509,600	2.10	ซื้อ
DEXON	นาย มาร์ติน สตูวิก	หุ้นสามัญ	22/11/2566	291,100	2.11	ซื้อ
DEXON	นาย มาร์ติน สตูวิก	หุ้นสามัญ	24/11/2566	239,600	2.09	ซื้อ
DEXON	นาย มาร์ติน สตูวิก	หุ้นสามัญ	30/11/2566	66,300	2.12	ซื้อ
DEXON	นาย มาร์ติน สตูวิก	หุ้นสามัญ	01/12/2566	20,000	2.13	ซื้อ
DEXON	นาย มาร์ติน สตูวิก	หุ้นสามัญ	01/12/2566	20,000 Revoked Reporter	by 2.13	ซื้อ
BOFFICE	นาง ประไพร์ บุรี	หน่วยทรัสต์	01/12/2566	20,000	4.94	ซื้อ
BOFFICE	นาง ประไพร์ บุรี	หน่วยทรัสต์	01/12/2566	20,000	4.94	ซื้อ
TNITY	นาย สรยุทธม์ พรหมพจน์	หุ้นสามัญ	01/12/2566	4,600	4.46	ขาย
TIPH	นาย ประภาศ คงเอียด	หุ้นสามัญ	30/11/2566	20,000	29.50	ซื้อ
TQR	นาง ยุพเรศ พิริยะพันธ์ุ์	หุ้นสามัญ	01/12/2566	100,000	6.80	ซื้อ
TQR	นาย ชนะพันธ์ุ์ พิริยะพันธ์ุ์	หุ้นสามัญ	01/12/2566	100,000	6.80	ซื้อ
TBN	นางสาว จุฬารภรณ์ ประเสริฐลาก	หุ้นสามัญ	01/12/2566	5,000	15.00	ซื้อ
TAN	นาง ชิดชนก จังพล	หุ้นสามัญ	04/12/2566	1,000	13.25	ซื้อ
NV	นาง ยุพิน จันทร์จุฑามาต	หุ้นสามัญ	01/12/2566	77,000	1.70	ซื้อ
NV	นาย นวพล จันทร์จุฑามาต	หุ้นสามัญ	01/12/2566	77,000	1.70	ซื้อ
BLESS	นาย ธารินทร์ บวรนิชยกุล	หุ้นสามัญ	01/12/2566	200,000	0.60	ขาย
PPS	นาย พงศธร ธาราไชย	หุ้นสามัญ	01/12/2566	550,700	0.38	ซื้อ
PCC	นาย กิตติ สัมฤทธิ์	หุ้นสามัญ	01/12/2566	10,000	2.85	ซื้อ
PCC	นาย กิตติ สัมฤทธิ์	หุ้นสามัญ	04/12/2566	15,000	2.81	ซื้อ
PEACE	นาย พิสิฐ ปัญญาคุณากรณ์	หุ้นสามัญ	01/12/2566	50,000	3.28	ซื้อ
PSG	นาย ชัยยศ จิรวรรกุล	หุ้นสามัญ	28/11/2566	500,000	0.68	ขาย
PSG	นาย ชัยยศ จิรวรรกุล	หุ้นสามัญ	30/11/2566	300,000	0.66	ขาย
PSG	นาย ชัยยศ จิรวรรกุล	หุ้นสามัญ	01/12/2566	250,000	0.68	ขาย
FTE	นาย ทักษิณ ดันดีไพจิตร	หุ้นสามัญ	30/11/2566	50,000	1.45	ซื้อ
MICRO	นาง รสนันท์ ยิ่งทวีศักดิ์	หุ้นสามัญ	30/11/2566	52,000	1.98	ซื้อ
YONG	นาย สรรเพชญ ศลิษฐ์อรรรถกร	หุ้นสามัญ	04/12/2566	200,000	2.03	ซื้อ
READY	นาย วิวัฒน์ พงศธร	หุ้นสามัญ	30/11/2566	400	11.40	ขาย
READY	นาย วิวัฒน์ พงศธร	หุ้นสามัญ	30/11/2566	10,300	11.30	ขาย
READY	นาย วิวัฒน์ พงศธร	หุ้นสามัญ	01/12/2566	4,200	11.50	ขาย
READY	นาย วิวัฒน์ พงศธร	หุ้นสามัญ	01/12/2566	3,700	11.40	ขาย
RAM	นางสาว ฤกษ์จี กาญจนพิทักษ์	หุ้นสามัญ	30/11/2566	3,000 Revoked Reporter	by 35.25	ซื้อ
RAM	นางสาว ฤกษ์จี กาญจนพิทักษ์	หุ้นสามัญ	30/11/2566	5,500	35.08	ซื้อ
PLUS	นาย นิลสุวรรณ ลีลารัมย์	หุ้นสามัญ	03/12/2566	18,600	6.45	ซื้อ
PLUS	นาย นิลสุวรรณ ลีลารัมย์	หุ้นสามัญ	03/12/2566	105,800	6.29	ซื้อ
PLUS	นาย นิลสุวรรณ ลีลารัมย์	หุ้นสามัญ	03/12/2566	66,000	6.25	ซื้อ
RT	นาย กระหิ์ม ศานต์ตระกูล	หุ้นสามัญ	29/11/2566	200,000	0.83	ขาย

Stock Calendar



KINGSFORD

	ชื่อผู้บริหาร	ประเภทหลักทรัพย์	วันที่ได้มา / จำนวน	จำนวน	ราคา	วิธีการ ได้มา/หน่วย
RT	นาย กระหิ์ม ศานต์ตระกูล	ใบสำคัญแสดงสิทธิที่จะซื้อหุ้น	01/12/2566	24,400	0.15	ขาย
LEO	นาย ธีระชัย เขมณะสิริ	หุ้นสามัญ	01/12/2566	90,000	4.69	ซื้อ
LEO	นาย วิเศษ สิทธิสุนทรวงศ	หุ้นสามัญ	30/11/2566	500,000	4.79	ขาย
SKN	นาง กิตยา นีบลอร์	หุ้นสามัญ	30/11/2566	25,000	4.22	ซื้อ
SKN	นาง กิตยา นีบลอร์	หุ้นสามัญ	01/12/2566	10,100	4.18	ซื้อ
SKY	นาย รัช ดันตนันดา	หุ้นสามัญ	16/11/2566	20,000	28.00	ขาย
SKY	นาย รัช ดันตนันดา	หุ้นสามัญ	17/11/2566	10,000	28.00	ขาย
SKY	นาย รัช ดันตนันดา	หุ้นสามัญ	17/11/2566	10,000	28.50	ขาย
SKY	นาย รัช ดันตนันดา	หุ้นสามัญ	23/11/2566	Revoked Reporter	by 28.00	ขาย
SKY	นาย รัช ดันตนันดา	หุ้นสามัญ	23/11/2566	20,000	28.00	ขาย
SKY	นาย รัช ดันตนันดา	หุ้นสามัญ	24/11/2566	Revoked Reporter	by 28.00	ขาย
SKY	นาย รัช ดันตนันดา	หุ้นสามัญ	24/11/2566	10,000	28.00	ขาย
SKY	นาย รัช ดันตนันดา	หุ้นสามัญ	24/11/2566	Revoked Reporter	by 29.00	ขาย
SKY	นาย รัช ดันตนันดา	หุ้นสามัญ	24/11/2566	10,000	29.00	ขาย
SFLEX	นาย ปรีทรรณ อภิธนาศรวิวงศ์	หุ้นสามัญ	01/12/2566	100,000	3.48	ซื้อ
STI	นาย วรรณชิต คุปตะสิน	หุ้นสามัญ	01/12/2566	20,000	3.60	ซื้อ
SBNEXT	นาง สุมณา วงษ์กะพันธ์	หุ้นสามัญ	29/11/2566	50,000	1.08	ซื้อ
SRS	นาย วิศิษฐ์ สถิตจินดาวงศ์	หุ้นสามัญ	04/12/2566	40,000	12.00	ซื้อ
ORN	นาย ปรีดิกร บุรณปกรณ์	หุ้นสามัญ	01/12/2566	500,000	0.92	ซื้อ
EKH	นาย สุทธิพงษ์ ตั้งสัจจะพจน์	หุ้นสามัญ	01/12/2566	22,000	7.36	ซื้อ
M	นาย พงศ์พันธุ์ พิพิธวิจิตรกร	หุ้นสามัญ	01/12/2566	10,000	39.25	ซื้อ
STC	นาย สุรสิทธิ์ ชัยตระกูลทอง	หุ้นสามัญ	01/12/2566	11,100	0.67	ซื้อ
ACE	นาย ธีรวุฒิ ทรงเมตตา	หุ้นสามัญ	30/11/2566	2,200,000	1.48	ซื้อ
HFT	นาย หมีง ชัน เยน	หุ้นสามัญ	23/11/2566	8,700	4.40	ซื้อ
HFT	นาย หมีง ชัน เยน	หุ้นสามัญ	28/11/2566	10,000	4.40	ซื้อ
HFT	นาย หมีง ชัน เยน	หุ้นสามัญ	01/12/2566	30,000	4.30	ซื้อ

Stock Calendar



KINGSFORD

แบบรายงานการได้มาหรือจำหน่ายหลักทรัพย์ของกิจการ (แบบ 246-2) ประจำวันที่ 04 ธันวาคม 2566

กททรัพย์	ชื่อผู้ได้มา/จำหน่าย	วิธีการ	ประเภท หลักทรัพย์ ¹	% ก่อน ได้มา/ จำหน่าย	% ได้มา/ จำหน่าย	% หลัง ได้มา/ จำหน่าย	วันที่ได้มา/ จำหน่าย	% ก่อน ได้มา/ จำหน่าย (กลุ่ม) ²	% ได้มา/ จำหน่าย (กลุ่ม) ²	% หลัง ได้มา/ จำหน่าย (กลุ่ม) ²
ONEE	นาง หทัยรัตน์ จุฬางกูร	ได้มา	หุ้น	4.9713	0.2939	5.2652	01/12/2566	4.9713	0.2939	5.2652

Stock Calendar



KINGSFORD

December 2023				
Monday	Tuesday	Wednesday	Thursday	Friday
				1
				XD TNH (0.60 หาระ)
4	5	6	7	8
XD SSC (0.52 หาระ) RJH (0.25 หาระ) MJLF (0.129 หาระ) LVMH01 (- หาระ)	วันหยุด	XD SIA19 (- หาระ) PROSPECT (0.22 หาระ) NVDA80X (- หาระ)		XD AOT (0.36 หาระ)
11	12	13	14	15
วันหยุด	XD TFFIF (0.1057 หาระ) GVREIT (0.1911 หาระ)	XD UV (0.09 หาระ) TSTE (0.06 หาระ) QHFP (0.125 หาระ) MNIT2 (0.045 หาระ) MNIT (0.027 หาระ) M-STOR (0.10 หาระ) M-II (0.155 หาระ) LHSC (0.165 หาระ) JAS (0.60 หาระ) HPF (0.04 หาระ) ABFTH (12.00 หาระ)	XD	XD

XD – Excluding Dividend	XD(ST) – Excluding Stock Dividend	XM – Exclude meetings	XN – Ex-Capital Return	XI – Excluding Interest
XP – Excluding Principal	XR – Excluding Right	XW – Excluding Warrant	XS – Excluding Short-term Warrant	XA – Excluding All
XE – Excluding Exercise	*ND – No Dividend Payment	PD – Payment Date	XI – Excluding TSR ; @ - price per share / price per unit /	
XD – Excluding Dividend	XD(ST) – Excluding Stock Dividend	XM – Exclude meetings	XN – Ex-Capital Return	XI – Excluding Interest
XP – Excluding Principal	XR – Excluding Right	XW – Excluding Warrant	XS – Excluding Short-term Warrant	XA – Excluding All
XE – Excluding Exercise	*ND – No Dividend Payment	PD – Payment Date	XI – Excluding TSR ; @ - price per share / price per unit /	

NVDR Update

วันที่ 06 ธันวาคม 2566

Most Active Values (Btmn)

Top 20 Net Buying Value (B m)						Top 20 Net Selling Value (B m)					Month to Date				Year to Date				
ธ.ค.-พ.ย.-'66						ธ.ค.-พ.ย.-'66					ธันวาคม 2566				03 ม.ค.-04 ธ.ค. 66				
	4	1	30	29	28		4	1	30	29	28	Net Buy		Net Sell		Net Buy		Net Sell	
1 PTT	433.0	-21.3	63.2	474.6	397.3	CPALL	-134.3	6.5	569.3	-1,091.9	-96.9	PTT	859.62	BH	(239.41)	CPALL	7,065.1	AOT	-12,620.7
2 SCB	132.7	-5.6	12.4	127.6	73.8	BANPU	-116.0	72.3	-425.6	16.7	-31.1	SCB	411.64	RATCH	(192.03)	TTB	5,331.3	KBANK	-10,500.8
3 KBANK	125.5	4.6	-593.1	-33.4	48.4	JTS	-91.8	45.9	-17.9	10.8	34.8	OR	143.98	AOT	(185.89)	BBL	4,902.0	LH	-7,206.2
4 PSL	120.7	8.7	-18.4	-1.3	-17.2	HANA	-90.5	19.4	-49.4	-94.9	24.9	PSL	130.10	CPN	(151.12)	PTTEP	4,782.4	KKP	-4,084.7
5 KTB	77.7	32.1	-45.3	-92.1	82.0	BBL	-87.7	74.3	-197.0	-183.3	7.1	KTB	129.34	BANPU	(127.87)	CPAXT	3,774.2	CRC	-3,580.5
6 SCC	64.8	7.4	174.9	59.6	-13.8	PTTEP	-74.8	-164.6	79.2	-35.0	-113.8	KBANK	127.05	EGCO	(118.08)	SCC	3,745.4	PTTGC	-3,426.3
7 RCL	54.0	9.2	-2.7	-3.5	-5.5	BH	-74.6	-76.5	-216.6	27.3	19.9	TRUE	125.14	BGRIM	(107.64)	TIDLOR	3,182.8	HMPRO	-2,856.6
8 IVL	42.3	-28.5	-4.9	-1.0	-2.3	CPN	-70.2	-12.4	14.9	-1.9	72.7	BDMS	119.06	TISCO	(106.94)	BDMS	3,037.1	BANPU	-2,695.2
9 PTTGC	39.8	2.7	-15.6	38.7	17.7	LH	-51.9	-55.1	59.2	-25.5	-17.7	SCC	109.85	CPALL	(93.97)	SCB	2,879.6	CPF	-2,353.9
10 TTA	26.4	-14.2	-8.7	-11.6	-14.1	TISCO	-37.9	20.4	5.7	-84.3	13.2	KCE	100.62	AP	(92.60)	HANA	2,287.3	BH	-2,317.3
11 GLOBAL	24.1	-22.9	106.9	30.5	-0.3	SINGER	-32.7	-15.0	11.3	-16.6	3.8	RCL	72.15	LH	(82.56)	WHA	2,268.5	AWC	-2,049.4
12 ADVANC	23.4	-209.3	218.0	84.4	104.1	BJC	-31.0	44.7	-74.0	-39.5	-20.5	TTB	64.53	BBL	(71.12)	BCP	1,917.7	SPALI	-1,993.5
13 AOT	22.6	8.3	228.5	1,096.9	160.1	JAS	-29.9	27.8	113.9	-23.1	22.8	IVL	63.24	CPF	(67.92)	ADVANC	1,823.7	BEM	-1,980.6
14 CENTEL	20.6	-12.6	10.9	12.3	17.6	JMART	-29.7	-162.3	-7.0	-3.0	11.9	GULF	43.88	WHA	(65.82)	TASCO	1,773.8	IVL	-1,924.2
15 DELTA	15.4	-34.0	13.8	-95.2	200.7	RATCH	-29.0	-11.1	445.7	123.0	87.5	TTA	42.52	EA	(59.31)	TRUEE	1,626.3	TISCO	-1,615.3
16 KTC	12.5	-21.1	-25.0	14.9	-6.6	TASCO	-26.4	-9.7	-33.3	-23.5	-27.4	JMT	40.65	GPSC	(58.48)	ICHI	1,421.0	TU	-1,595.9
17 BTS	12.4	-4.3	-43.7	-1.9	-2.7	MINT	-25.1	125.7	158.6	66.0	26.9	SPRC	34.88	CPAXT	(54.87)	AAV	1,396.6	GLOBAL	-1,483.6
18 MALEE	7.9	19.9	1.1	-9.1	-4.9	KCE	-22.5	-70.1	-2.6	-7.4	22.3	ONEE	34.10	CBG	(54.80)	KTB	1,383.9	RATCH	-1,452.1
19 SIRI	7.6	19.1	54.1	-1.2	16.5	AP	-19.7	-98.4	-34.8	-16.0	2.1	CENTEL	30.91	TU	(53.00)	PTT	1,186.8	GULF	-1,400.7
20 TOP	5.1	5.4	-41.2	163.6	53.2	EGCO	-17.8	-8.1	159.3	61.6	66.5	MTC	29.15	ICHI	(50.91)	PSG	1,166.0	DELTA	-1,323.1

Total Volume Shares							NVDR Shrs.							
	Buy	Sell	Total	Net	Turn.	%		6-Dec-23	paidup	6-Dec-23	paidup	6-Dec-23	paidup	Paid up Capital (Last)
1 24CS	300	101	401	199	0.08		1	24CS	10,551,655	2.45	#N/A	#N/A	430,000,000	
2 3K-BAT	-	100	100	-100	50.00		2	2S	7,436,748	1.35	3,092,210	0.69	549,995,954	
3 7UP	394,700	239,500	634,200	155,200	6.06		3	3K-BAT	45,361	0.06	#N/A	#N/A	78,400,000	
4 A5	66,230	164,200	230,430	-97,970	16.67		4	7UP	92,572,438	1.80	29,743,119	0.98	5,143,071,814	
5 AAI	1,563,000	2,985,900	4,548,900	-1,422,900	14.71		5	A	8,900	0.00	62,400	0.01	980,000,000	
6 AAV	1,386,700	2,349,100	3,735,800	-962,400	11.81		6	A5	4,822,679	0.40	800,664	0.07	1,209,384,615	
7 ABM	100	100,600	100,700	-100,500	14.47		7	A5-W2	2,789,032	2.31	#N/A	#N/A	120,934,299	
8 ACC	50,600	50,000	100,600	600	3.66		8	A5-W3	1,711,651	1.42	#N/A	#N/A	120,934,299	
9 ACE	356,801	1,158,500	1,515,301	-801,699	16.62		9	AAI	36,893,125	1.74	#N/A	#N/A	2,125,000,000	
10 ACG	100	-	100	100	2.17		10	AAV	1,332,831,884	10.37	353,926,265	7.30	12,849,999,997	
11 ADB	200	-	200	200	0.25		11	ABM	4,508,280	1.13	3,268,124	1.09	400,011,700	
12 ADD	200	-	200	200	0.59		12	ABM-W1	1,408,899	2.82	#N/A	#N/A	49,988,217	
13 ADVANC	1,802,900	1,694,216	3,497,116	108,684	28.95		13	ACAP	2,323,745	0.57	1,223,467	0.39	406,411,160	
14 AEONTS	9,200	7,800	17,000	1,400	18.20		14	ACC	16,678,939	1.24	4,306,304	0.32	1,343,055,623	
15 AF	4,700	400	5,100	4,300	30.39		15	ACE	185,473,091	1.82	38,450,400	0.38	10,175,999,960	
16 AGE	106,100	71,500	177,600	34,600	17.88		16	ACG	1,308,105	0.22	211,225	0.04	600,000,000	
17 AH	99,200	393,600	492,800	-294,400	17.50		17	ADB	65,997,330	9.09	31,173,421	5.20	725,999,923	
18 AI	100	-	100	100	0.20		18	ADD	1,703,499	1.06	#N/A	#N/A	160,000,000	
19 AIE	200	-	200	200	0.05		19	ADVANC	219,042,438	7.36	241,595,912	8.13	2,974,209,736	
20 AIRA	200	-	200	200	4.55		20	AEONTS	17,577,349	7.03	11,410,746	4.56	250,000,000	

Source : SET.OR.TH

ข้อมูลในเอกสารฉบับนี้ รวบรวมมาจากแหล่งข้อมูลที่เชื่อถือได้ อย่างไรก็ตาม บริษัทหลักทรัพย์ คิงส์ฟอร์ด จำกัด (มหาชน) ไม่สามารถที่จะยืนยันหรือรับรองความถูกต้องของข้อมูลเหล่านี้ได้ ไม่ว่าประการใด ๆ บทวิเคราะห์ในเอกสารนี้ จัดทำขึ้นโดยอ้างอิงถึงข้อมูลทางวิชาการที่เกี่ยวกับหลักทรัพย์และไม่ได้เป็นการชี้แนะหรือเสนอแนะให้ซื้อหรือขายหลักทรัพย์ใด ๆ การตัดสินใจซื้อหรือขายหลักทรัพย์ใด ๆ ของผู้ลงทุน ไม่ว่าจะเกิดจากการอ่านบทความในเอกสารนี้หรือไม่ก็ตาม ล้วนเป็นผลจากการใช้วิจารณญาณของผู้ลงทุน โดยไม่มีส่วนเกี่ยวข้องกับบริษัทคิงส์ฟอร์ด จำกัด (มหาชน) ไม่มีการฉ้อโกง



คำแนะนำการลงทุน และความหมายของคำแนะนำการลงทุน

Stock Rating หมายถึงการให้คำแนะนำการลงทุนของบริษัท แบ่งเป็น 3 ระดับ

Buy หมายถึง ราคาพื้นฐานสูงกว่าราคาตลาด 15% หรือมากกว่า

Hold หมายถึงราคาพื้นฐานสูงกว่าราคาตลาดไม่เกิน 15% หรือต่ำกว่าราคาตลาดไม่เกิน 15 %

Sell หมายถึง ราคาพื้นฐานต่ำกว่าราคาตลาด 15% หรือมากกว่า

เอกสารฉบับนี้จัดทำขึ้นโดยบริษัทหลักทรัพย์คิงส์ฟอร์ด จำกัด (มหาชน) ข้อมูลที่ปรากฏในเอกสารฉบับนี้จัดทำโดยอาศัยข้อมูลที่จัดหาจากแหล่งที่เชื่อถือหรือควรเชื่อว่ามี ความน่าเชื่อถือ และ/หรือถูกต้อง อย่างไรก็ตามบริษัทไม่ยืนยัน และไม่รับรองถึงความครบถ้วนสมบูรณ์หรือถูกต้องของข้อมูลดังกล่าว และไม่ได้ประกันราคาหรือผลตอบแทน ของหลักทรัพย์ที่ปรากฏข้างต้น แม้ว่าข้อมูลดังกล่าวจะปรากฏข้อความที่อาจเป็นหรืออาจตีความว่าเป็นเช่นนั้นได้ บริษัทจึงไม่รับผิดชอบต่อการนำเอาข้อมูล ข้อความ ความเห็น และหรือบทสรุปที่ปรากฏในเอกสารฉบับนี้ไปใช้ไม่ว่ากรณีใดๆ ข้อมูลและความเห็นที่ปรากฏอยู่ในเอกสารฉบับนี้ได้ประสงค์จะชี้ชวน เสนอแนะ หรือจูงใจให้ลงทุน ใน หรือ ซื้อหรือขายหลักทรัพย์ที่ปรากฏในเอกสารฉบับนี้และข้อมูลมีการแก้ไขเพิ่มเติมเปลี่ยนแปลงโดยมีต้องแจ้งให้ทราบล่วงหน้า ผู้ลงทุนควรใช้ดุลยพินิจอย่างรอบคอบใน การลงทุนในหรือซื้อหรือขายหลักทรัพย์ บริษัทสงวนลิขสิทธิ์ในข้อมูลที่ปรากฏในเอกสารนี้ ห้ามมิให้ผู้ใดใช้ประโยชน์ ทำซ้ำ ดัดแปลง นำออกแสดง ทำให้ปรากฏหรือเผยแพร่ ต่อสาธารณชน ไม่ว่าด้วยประการใดๆ ซึ่งข้อมูลในเอกสารนี้ไม่ว่าทั้งหมดหรือบางส่วน เว้นแต่ได้รับอนุญาตเป็นหนังสือจากบริษัทเป็นการล่วงหน้า การกล่าว คัด หรืออ้างอิง ข้อมูลบางส่วนตามสมควรในเอกสารนี้ ไม่ว่าในบทความ บทวิเคราะห์ บทวิจัย หรือในเอกสาร หรือการสื่อสารอื่นใดจะต้องกระทำโดยถูกต้อง และไม่เป็นการก่อให้เกิดการ เข้าใจผิดหรือความเสียหายแก่บริษัท ต้องรับรู้ถึงความเป็นเจ้าของลิขสิทธิ์ในข้อมูลบริษัท และต้องอ้างอิงถึงเอกสารฉบับนี้ และวันที่ในเอกสารฉบับนี้ของบริษัทโดยชัดเจน การลงทุนในหรือซื้อหรือขายหลักทรัพย์ย่อมมีความเสี่ยง ท่านควรทำความเข้าใจอย่างถ่องแท้ต่อลักษณะของหลักทรัพย์แต่ละประเภทและควรศึกษาข้อมูลของบริษัทที่ออก หลักทรัพย์และข้อมูลอื่นใดที่เกี่ยวข้องก่อนการตัดสินใจลงทุนในหรือซื้อหรือขายหลักทรัพย์

ข้อมูลในเอกสารฉบับนี้ รวบรวมมาจากแหล่งข้อมูลที่นำเสนออย่างไว้ใจได้ บริษัทหลักทรัพย์ คิงส์ฟอร์ด จำกัด(มหาชน)ไม่สามารถที่จะยืนยันหรือรับรองความถูกต้องของข้อมูลเหล่านี้ได้ ไม่ว่าประการใดๆ บทวิเคราะห์ในเอกสารนี้ จัดทำขึ้นโดยอ้างอิง หลักเกณฑ์ทางวิชาการเกี่ยวกับหลักการวิเคราะห์ และมีได้เป็นการชี้แนะ หรือเสนอแนะให้ซื้อหรือขายหลักทรัพย์ใดๆ การตัดสินใจหรือขายหลักทรัพย์ใดๆ ของผู้อ่าน ไม่ว่าจะเกิดจากการอ่านบทความในเอกสารนี้หรือไม่ก็ตาม ล้วนเป็นผลจากการใช้ วิจารณญาณของผู้อ่าน โดยไม่มีส่วนเกี่ยวข้องกับพนักงานใดๆ กับ บริษัทหลักทรัพย์ คิงส์ฟอร์ด จำกัด(มหาชน) ไม่ว่ากรณีใด

Disclaimer



KINGSFORD

Thai Institute of Directors Association (IOD) – Corporate Governance Report Rating 2022 (CG Score) ข้อมูล 27 ตุลาคม 2565



AAV	AYUD	CFRESH	DRT	GLOBAL	JWD	MC	OTO	Q-CON	SEAOIL	STEC	TK	TVDH
ADVANC	BAFS	CGH	DTAC	GPI	K	MCOT	PAP	QH	SE-ED	STGT	TKN	TVI
AF	BAM	CHEWA	DUSIT	GPSC	KBANK	METCO	PCSGH	QTC	SELIC	STI	TKS	TVO
AH	BANPU	CHO	EA	GRAMMY	KCE	MFEC	PDG	RATCH	SENA	SUN	TKT	TWPC
AIRA	BAY	CIMBT	EASTW	GULF	KEX	MINT	PDJ	RBF	SENAJ	SUSCO	TMILL	U
AJ	BBIK	CK	ECF	GUNKUL	KGI	MONO	PG	RS	SGF	SUTHA	TMT	UAC
AKP	BBL	CKP	ECL	HANA	KKP	MOONG	PHOL	S	SHR	SVI	TNDT	UBIS
AKR	BCP	CM	EE	HARN	KSL	MSC	PLANB	S&J	SICT	SYMC	TNITY	UPOIC
ALLA	BCPG	CNT	EGCO	HENG	KTB	MST	PLANET	SAAM	SIRI	SYNTEC	TOA	UV
ALT	BDMS	COLOR	EPG	HMPRO	KTC	MTC	PLAT	SABINA	SIS	TACC	TOP	VCOM
AMA	BEM	COM7	ETC	ICC	LALIN	MVP	PORT	SAMART	SITHAI	TASCO*	TPBI	VGI
AMARIN	BEYOND	COMAN	ETE	ICHI	LANNA	NYCL	PPS	SAMTEL	SMP	TCAP	TQM	VIH
AMATA	BGC	COTTO	FN	III	LHFG	NEP	PR9	SAT	SNC	TEAMG	TRC	WACOAL
AMATAV	BGRIM	CPALL	FNS	ILINK	LIT	NER	PREB	SC	SONIC	TFMAMA	TRUE*	WAVE
ANAN	BIZ	CPF	FPI	LOXLEY	ILM	NKI	PRG	SCB	SORKON	THANA	TSC	WHA
AOT	BKI	CPJ	FPT	IND	LPN	NOBLE	PRM	SCC	SPALI	THANI	TSR	WHAUP
AP	BOL	CPN	FSMART	INTUCH	LRH	NSI	PSH	SCCC	SPI	THCOM	TSTE	WICE
APURE	BPP	CRC	FVC	IP	LST	NVD	PSL	SCG	SPRC	THG*	TSTH	WINNER
ARIP	BRR	CSS	GC	IRC	MACO	NYT	PTG	SCGP	SPVI	THIP	TTA	XPG
ASP	BTS	DDD	GEL	IRPC	MAJOR	OISHI	PTT	SCM	SSC	THRE	TTB	ZEN
ASW	BTW	DELTA	GFPT	ITEL	MAKRO	OR	PTTEP	SCN	SSSC	THREL	TTCL	
AUCT	BWG	DEMCO	GGC	IVL	MALEE	ORI	PTTGC	SDC	SST	TIPCO	TTW	
AWC	CENTEL	DOHOME	GLAND	JTS	MBK	OSP	PYLON	SEAFCO	STA	TISCO	TU	



2S	ASEFA	BYD	DITTO	HTC	KISS	MK	PB	QLT	SFT	STANLY	TMI	UMI
7UP	ASIA	CBG	DMT	HUMAN	KK	MODERN*	PICO	RCL	SGP	STC	TNL	UOBKH
ABICO	ASIAN	CEN	DOD	HYDRO	KOOL	MTI	PIMO	RICHY	SIAM	STPI	TNP	UP
ABM	ASIMAR	CHARAN	DPAINT	ICN	KTIS	NBC	PIN	RJH	SINGER	SUC	TNR	UPF
ACE	ASK	CHAYO	DV8	IFS	KUMWEL	NCAP	PJW	ROJNA	SKE	SVOA	TOG	UTP
ACG	ASN	CHG	EASON	IIG	KUN	NCH	PL	RPC	SKN	SVT	TPA	VIBHA
ADB	ATP30	CHOTI	EFORL	IMH	KWC	NDR	PLE	RT	SKR	SWC	TPAC	VL
ADD	B	CHOW	ERW	INET	KWM	NETBAY	PM	RWI	SKY	SYNEX	TPCS	VPO
AEONTS	BA	CI	ESSO	INGRS	L&E	NEX	PMTA	S11	SLP	TAE	TPIPL	VRANDA
AGE	BC	CIG	ESTAR	INSET	LDC	NINE	PPP	SA	SMART	TAKUNI	TPIPP	WGE
AHC	BCH	CITY	FE	INSURE	LEO	NATION	PPPM	SABUY	SMD	TCC	TPLAS	WIKI
AIE	BE8	CIVIL	FLOYD	IRCP	LH	NNCL	PRAPAT	SAK	SMIT	TCMC	TPS	WIN
AIT	BEC	CMC	FORTH	IT	LHK	NOVA	PRECHA	SALEE	SMT	TFG	TQR	WINMED
ALUCON	SCAP	CPL	FSS	ITD	M	NP	PRIME	SAMCO	SNNP	TFI	TRITN	WORK
AMANAH	BH	CPW	FTE	J	MATCH	NRF	PRIN	SANKO	SNP	TFM	TRT	WP
AMR	BIG	CRANE	GBX	JAS	MBAX	NTV	PRINC	SAPPE	SO	TGH	TRU	XO
APCO	BJC	CRD	GCAP	JCK	MEGA	NUSA	PROEN	SAWAD	SPA	TIDLOR	TRV	YUASA
APCS	BJCHI	CSC	GENCO	JCKH	META	NWR	PROS	SCI	SPC	TIGER	TSE	ZIGA
AQUA	BLA	CSP	GJS	JMT	MFC	OCC	PROUD	SCP	SPCG	TIPH	TVT	
ARIN	BR	CV	GTB	JR	MGT	OGC	PSG	SE	SR	TITLE	TWP	
ARROW	BR1	CWT	GYT	KBS	MICRO	ONEE	PSTC	SECURE	SRICHA	TM	UBE	
AS	BROOK	DCC	HEMP	KCAR	MILL	PACO	PT	SFLEX	SSF	TMC	UEC	
ASAP	BSM	DHOUSE	HPT	KIAT	mitsib	PATO	PTC	SFP	SSP	TMD	UKEM	



A	B52	CCP	D	GLOCON	JMART	MATI	NC	PPM	SISB	SVH	TNH	UNIQ
A5	BEAUTY	CGD	DCON	GLORY	JSP	M-CHAI	NEWS	PRAKIT	SK	PTECH	TNPC	UPA
AI	BGT	CMAN	EKH	GREEN	JUBILE	MCS	NFC	PTL	SOLAR	TC	TOPP	UREKA
ALL	BLAND	CMO	EMC	GSC	KASET	MDX	NSL	RAM	SPACK	TCCC	TPCH	VARO
ALPHAX	BM	CMR	EP	HL	KCM	MENA	NV	ROCK	SPG	TCJ	TPOLY	W
AMC	BROCK	CPANEL	EVER	HTECH	KWI	MJD	PAF	RP	SQ	TEAM	TRUBB	WFX
APP	BSBM	CPT	F&D	IHL	KYE	MORE	PEACE	RPH	STARK	THE	TTI	WPH
AQ	BTNC	CSR	FMT	INOX	LEE	MPIC	PF	RSP	STECH	THMUI	TYCN	YGG
AU	CAZ	CTW	GIFT	JAK	LPH	MUD	PK	SIMAT	SUPER	TKC	UMS	

ช่วงคะแนน	สัญลักษณ์	ความหมาย
90 - 100		ดีเลิศ
80 - 89		ดีมาก
70 - 79		ดี
60 - 69		ดีพอใช้
50 - 59		ผ่าน
ต่ำกว่า 50	No logo given	N/A

การเปิดเผยผลการสำรวจของสมาคมส่งเสริมสถาบันกรรมการบริษัทไทย (IOD) ในเรื่องการกำกับดูแลกิจการ (Corporate Governance) นี้เป็นการดำเนินการตามนโยบายของสำนักงานคณะกรรมการกำกับหลักทรัพย์และตลาดหลักทรัพย์ โดยการสำรวจของ IOD เป็นการสำรวจและประเมินจากข้อมูลของบริษัทจดทะเบียนในตลาดหลักทรัพย์แห่งประเทศไทยและตลาดหลักทรัพย์เอ็มเอไอ ที่มีการเปิดเผยต่อสาธารณะและเป็นข้อมูลที่ผู้ลงทุนทั่วไปสามารถเข้าถึงได้ ดังนั้นผลสำรวจดังกล่าวจึงเป็นการนำเสนอในมุมมองของบุคคลภายนอกโดยไม่ได้เป็นการประเมินการปฏิบัติและมีได้มีการใช้ข้อมูลภายในในการประเมิน อนึ่ง ผลการสำรวจดังกล่าว เป็นผลการสำรวจ ณ วันที่ปรากฏในรายงานการกำกับดูแลกิจการบริษัทจดทะเบียนไทยเท่านั้น ดังนั้นผลการสำรวจจึงอาจเปลี่ยนแปลงได้ภายหลังวันดังกล่าว ทั้งนี้บริษัทหลักทรัพย์ คิงส์ฟอร์ด จำกัด (มหาชน) มิได้ยืนยันหรือรับรองถึงความถูกต้องของผลการสำรวจดังกล่าวแต่อย่างใด

ข้อมูลในเอกสารฉบับนี้ รวบรวมมาจากแหล่งข้อมูลที่นำเชื่อถือ อย่างไรก็ดี บริษัทหลักทรัพย์ คิงส์ฟอร์ด จำกัด(มหาชน)ไม่สามารถที่จะยืนยันหรือรับรองความถูกต้องของข้อมูลเหล่านี้ได้ ไม่ว่าประการใดๆ บทวิเคราะห์ในเอกสารนี้ จัดทำขึ้นโดยอ้างอิงหลักเกณฑ์ทางวิชาการเกี่ยวกับหลักการวิเคราะห์ และมีได้เป็นการชี้แนะ หรือเสนอแนะให้ซื้อหรือขายหลักทรัพย์ใดๆ การตัดสินใจซื้อหรือขายหลักทรัพย์ใดๆ ของผู้อ่าน ไม่ว่าจะเกิดจากการอ่านบทความในเอกสารนี้หรือไม่ก็ตาม ล้วนเป็นผลจากการใช้วิจารณญาณของผู้อ่าน โดยไม่มีส่วนเกี่ยวข้องกับหรือพึ่งพิงจาก IOD กับ บริษัทหลักทรัพย์ คิงส์ฟอร์ด จำกัด(มหาชน) ไม่ว่ากรณีใด

Disclaimer



KINGSFORD

Anti-Corruption Progress Indicator 2022 (ข้อมูล 7 เมษายน 2566)

บริษัทจดทะเบียนที่ได้ประกาศเจตนารมณ์เข้าร่วม CAC

AAI	CI	EKH	ICN	JMT	MENA	OTO	SA	SVOA	TKN	WIN
AH	CPW	EVER	ITC	JTS	MODERN	PRIME	SANKO	SVT	TMI	WPH
ASW	CV	FLOYD	J	LEO	NER	PRTR	SFLEX	TEGH	TPLAS	
BBGI	DMT	GLOBAL	JAS	LH	OR	RBF	SIS	TGE	VARO	
CBG	DOHOME	GREEN	JMART	MEGA	OSP	RT	SUPER	TIPH	W	

บริษัทจดทะเบียนที่ได้ได้รับการรับรอง CAC

2S	BANPU	CHOW	EP	HARN	KCAR	MFEC	PG	PTTEP	SCN	SST	TKS	TU
7UP	BAY	CIG	EPG	HEALTH	KCE	MILL	PHOL	PTTGC	SEOIL	STA	TKT	TURTLE
AAI	BBL	CIMBT	ERW	HENG	KGI	MINT	PIMO	PYLON	SE-ED	STGT	TMD	TVDH
ADVANC	BCH	CM	ESTAR	HMPRO	KKP	MONO	PK	Q-CON	SELIC	STOWER	TMILL	TVI
AF	BCP	CMC	ETC	HTC	KSL	MOONG	PL	QH	SENA	SUSCO	TMT	TVO
AI	BCPG	COM7	ETE	ICC	KTB	MSC	PLANB	QLT	SGP	SVI	TNITY	TWPC
AIE	BE8	COTTO	FNS	ICHI	KTC	MST	PLANET	QTC	SINGER	SYMC	TNL	UBE
AIRA	BEC	CPALL	FPI	IFS	KWI	MTC	PLAT	RABBIT	SIRI	SYNTEC	TNP	UBIS
AJ	BEYOND	CPF	FPT	III	L&E	MTI	PM	RATCH	SITHAI	TAE	TNR	UEC
AKP	BGC	CPI	FSMART	ILINK	LANNA	NCAP	PPP	RML	SKR	TAKUNI	TOG	UKEM
AMA	BGRIM	CPL	FSS	ILM	LHFG	NEP	PPPM	RS	SMIT	TASCO	TOP	UOBKH
AMANAHA	BKI	CPN	FTE	INET	LHK	NKI	PPS	RWI	SMK	TCAP	TOPP	UPF
AMATA	BLA	CRC	GBX	INOX	LPN	NOBLE	PR9	S&J	SMPC	TCMC	TPA	UV
AMATAV	BPP	CSC	GC	INSURE	LRH	NOK	PREB	SAAM	SNC	TFG	TPCS	VCOM
AP	BROOK	DCC	GCAP	INTUCH	M	NRF	PRG	SABINA	SNP	TFI	TPP	VGI
APCS	BRR	DELTA	GEL	IRC	MAJOR	NWR	PRINC	SAK	SORKON	TFMAMA	TRT	VIH
AS	BSBM	DEMCO	GFPT	IRPC	MAKRO	OCC	PRM	SAPPE	SPACK	TGH	TRU	WACOAL
ASIAN	BTS	DIMET	GGC	ITEL	MALEE	OGC	PROS	SAT	SPALI	THANI	TRUE	WHA
ASK	BWG	DRT	GJS	IVL	MATCH	ORI	PSH	SC	SPC	THCOM	TSC	WHAUP
ASP	CEN	DUSIT	GPI	JKN	MBAX	PAP	PSL	SCB	SPI	THIP	TSI	WICE
AWC	CENDEL	EA	GPSC	JR	MBK	PATO	PSTC	SCC	SPRC	THRE	TSTE	WIJK
AYUD	CFRESH	EASTW	GSTEEL	K	MC	PB	PT	SCCC	SRICHA	THREL	TSTH	XO
B	CGH	ECF	GULF	KASET	MCOT	PCSGH	PTECH	SCG	SSF	TIDLOR	TTA	YUASA
BAFS	CHEWA	ECL	GUNKUL	KBANK	META	PDG	PTG	SCGP	SSP	TIPCO	TTB	ZEN
BAM	CHOTI	EGCO	HANA	KBS	MFC	PDJ	PTT	SCM	SSSC	TISCO	TTCL	ZIGA

คำชี้แจง ข้อมูลบริษัทที่เข้าร่วมโครงการแนวร่วมปฏิบัติของภาคเอกชนไทยในการต่อต้านทุจริต (Thai CAC) ของสมาคมส่งเสริมสถาบันกรรมการบริษัทไทย มี 2 กลุ่ม คือ

- ได้ประกาศเจตนารมณ์เข้าร่วม CAC
- ได้รับการรับรอง CAC

การเปิดเผยผลการประเมินดัชนีชี้วัดความคืบหน้าการป้องกันการมีส่วนเกี่ยวข้องกับการทุจริตคอร์รัปชัน (Anti-corruption Progress Indicators) ของบริษัทจดทะเบียนในตลาดหลักทรัพย์แห่งประเทศไทยซึ่งจัดทำโดยสถาบันไทยพัฒน์ เป็นการดำเนินการตามนโยบายและตามแผนพัฒนาความยั่งยืนสำหรับบริษัทจดทะเบียนของสำนักงานคณะกรรมการกำกับหลักทรัพย์และตลาดหลักทรัพย์ โดยผลการประเมินดังกล่าวของสถาบันไทยพัฒน์ อาศัยข้อมูลที่ได้รับจากบริษัทจดทะเบียนตามที่บริษัทจดทะเบียนได้ระบุในแบบแสดงข้อมูลเพื่อการประเมิน Anti-corruption ซึ่งได้อ้างอิงข้อมูลมาจากแบบแสดงรายการข้อมูลประจำปี (แบบ 56-1) รายงานประจำปี (แบบ 56-2) หรือในบุคคลภายนอก โดยมีได้เป็นการประเมินการปฏิบัติของบริษัทจดทะเบียนในตลาดหลักทรัพย์แห่งประเทศไทย และมีได้ใช้ข้อมูลภายใต้เพื่อการประเมินเนื่องจากผลการประเมินดังกล่าวเป็นเพียงผลการประเมิน ณ วันที่ปรากฏในผลการประเมินเท่านั้น ดังนั้นผลการประเมินจึงอาจเปลี่ยนแปลงได้ภายหลังจากวันดังกล่าว หรือเมื่อข้อมูลที่เกี่ยวข้องมีการเปลี่ยนแปลง ทั้งนี้ บริษัทหลักทรัพย์ คิงส์ฟอร์ด จำกัด (มหาชน) มิได้ยืนยัน ตรวจสอบ หรือรับรองความถูกต้องครบถ้วนของผลการประเมินดังกล่าวแต่อย่างใด

ข้อมูลในเอกสารฉบับนี้ รวบรวมมาจากแหล่งข้อมูลที่นำเชื่อถือ อย่างไรก็ดี บริษัทหลักทรัพย์ คิงส์ฟอร์ด จำกัด (มหาชน) ไม่สามารถที่จะยืนยันหรือรับรองความถูกต้องของข้อมูลเหล่านี้ได้ ไม่ว่าประการใดๆ บทวิเคราะห์ในเอกสารนี้ จัดทำขึ้นโดยอ้างอิงหลักเกณฑ์ทางวิชาการเกี่ยวกับหลักการวิเคราะห์ และมีได้เป็นการชี้แนะ หรือเสนอแนะให้ซื้อหรือขายหลักทรัพย์ใดๆ การตัดสินใจซื้อหรือขายหลักทรัพย์ใดๆ ของผู้อ่าน ไม่ว่าเกิดจากการอ่านบทความในเอกสารนี้หรือไม่ก็ตาม ล้วนเป็นผลจากการใช้วิจารณญาณของผู้อ่าน โดยไม่มีส่วนเกี่ยวข้องหรือพึ่งพิงผูกพันใดๆ กับ บริษัทหลักทรัพย์ คิงส์ฟอร์ด จำกัด (มหาชน) ไม่ว่ากรณีใด

ชื่อ	นามสกุล	ตำแหน่ง	เลขที่ทะเบียน SEC	โทรศัพท์	อีเมล	เป็นนักวิเคราะห์ทางด้านปัจจัยพื้นฐาน (โปรดระบุชื่อหุ้นและกลุ่มอุตสาหกรรม)
อภิชัย	เรามาณะชัย	ผู้ช่วยกรรมการผู้จัดการ นักวิเคราะห์การลงทุนปัจจัยทางเทคนิค นักวิเคราะห์กลยุทธ์การลงทุน นักวิเคราะห์การลงทุนปัจจัยพื้นฐานด้านตลาดทุน	002939	02 829 6999 Ext. 2200	apichai.ra@kfsec.co.th	
นพพร	ฉายแก้ว	ผู้จัดการอาวุโส	043964	02 829 6999 Ext. 2203	noppom.ch@kfsec.co.th	พลังงานและปิโตรเคมี ยานยนต์ ขนส่งทางอากาศ
ณัฐวิชัย	ภูสุนทรศรี	นักวิเคราะห์	087077	02 829 6999 Ext. 2204	nattawat.po@kfsec.co.th	อาหาร, การแพทย์, พาณิชย
ณัฐ	แก้วบริสุทธ์สกุล	ผู้ช่วยนักวิเคราะห์				เทคโนโลยีสารสนเทศและการสื่อสาร และกลุ่มบริการรับเหมาก่อสร้าง