



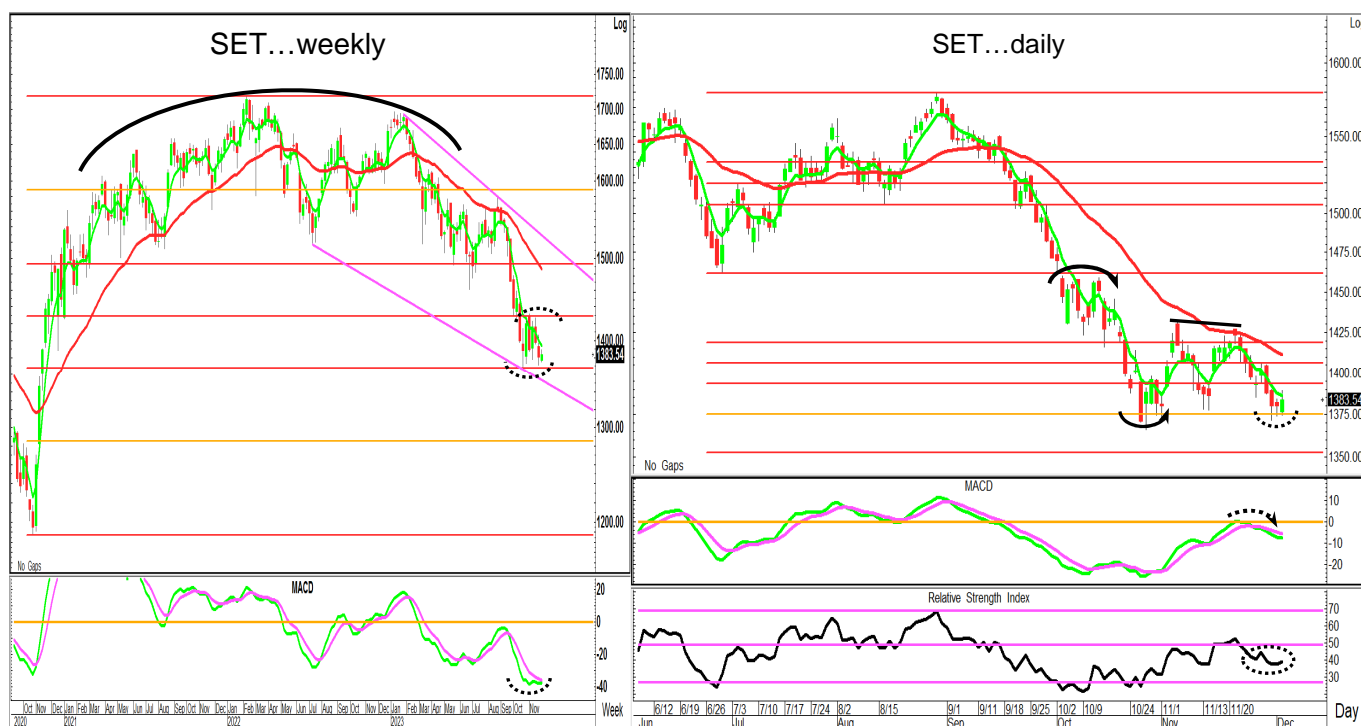
TODAY HIGHLIGHT

แนวรับ 1,375/1,365 แนวต้าน 1,390/1,400

**ประคองตัวแถว 1375 มีสิทธิ
ดีตัวขึ้นเหนือเส้นเฉลี่ย 5 วัน**

ในวันจันทร์ SET ถอยลงมาแถว 1375 แล้วดีตัวดีตัวติดด่านเส้นเฉลี่ย 5 วัน แถว 1390 ด้าน MACD พักตัวในแดนลบ แต่เริ่มชะลออัตราถอย ส่วน RSI ยกตัวขึ้นบ้าง ทั้งนี้ ประเมิน SET ระยะสั้น มีแนวรับแถว 1,375 และจุดต่ำแถว 1,365 ซึ่งน่าจะยังประคองตัวอยู่ได้ ส่วนแนวต้านจะอยู่แถว 1,390 และ 1,400 โดยคาดการณ์กรอบเคลื่อนไหววันนี้ อยู่ในโซนบริเวณ 1,375-1,390

ภาพระยะกลางระดับสัปดาห์ SET เคลื่อนไหวในแนวโน้มทางลบจากรูปแบบ Round Top โดยชะลอตัวมาพยายามสร้างฐานบริเวณโซนกลางของแนว fibo แถว 1,360-1,370 แม้จะยังไม่เกิดสัญญาณฟื้นตัวแต่ชัดเจน แต่การถอยลงมาเล็กน้อย และใกล้โซนแนวรับ จึงมองน่าใช้เป็นโซนทยอยเข้าสะสม โดยมีแนวรับแถว 1,360-1,365, 1,340 และ 1,300 ส่วนแนวต้าน จะอยู่แถว 1,400, 1,430 และ 1,450-1,460



TECHNICAL PICK

SCC : Target 306/318 ; Stop loss 282

มีสิทธิผ่านเส้นกอด สร้างสัญญาณบวก เพื่อไต่ระดับเหนือกลุ่มเส้นเฉลี่ย "สะสมเล่นรอบ"

TU : Target 15.8/16.4 ; Stop loss 14.5

ผ่านเส้นกอดระดับสัปดาห์ สะท้อนแนวโน้มเชิงบวก "มีผู้นำถือต่อ หรือ เข้าสะสมเพิ่ม"

ONEE : Target 4.16/4.34 ; Stop loss 3.8

ผ่านเส้นกอดระยะสั้น พร้อม Vol. มีโอกาสแกว่งตัวขึ้นได้ต่อ "ซื้อแก๊งกำไร"

MOST ACTIVE HIGHLIGHT

PTT

Target : 36.5/38

Stop loss : 34

ซื้อแก๊งกำไร ลุ้นเข้าหายอดสูง
ก่อนหน้า



TECHNICAL PICK

SCC

Target 306/318 ; Stop loss 282

ราคาติดตัวจาก 282 ขึ้นมาที่ 300 แล้วพักออกข้าง มาตั้งหลักแถว 286-287 ล่าสุดติดตัวทดสอบเส้นกด ด้าน MACD ยกตัวเหนือ Signal line มีแนวโน้มกลับขึ้นแดนบวก มีสิทธิหนุนราคาผ่านเส้นกด สร้างแรงแกว่งตัวเหนือเส้นเฉลี่ยขึ้นได้ต่อ

คำแนะนำ – ซื้อเล่นรอบ และรับเพิ่มหากย่อลงมาแถว 288 โดยมีแนวรอแบ่งขายทำกำไรอยู่แถว 306 และ 318 ในขณะที่ใช้การถดถอยหลุด 282 เป็น stop loss



TU

Target 15.8/16.4 ; Stop loss 14.5

ระดับสัปดาห์ ราคาชะลอตัวลงมาแถว 12.4 ขณะที่ MACD เกิด Divergence เขิงบวก หนุนราคาติดตัวกลับขึ้นมา ล่าสุดยกตัวผ่านเส้นกด ด้วย Vol. เพิ่มขึ้น ด้าน MACD แกว่งตัวเหนือ Signal line ในแดนบวก มีสิทธิหนุนราคาแกว่งตัวขึ้นได้ต่อ

คำแนะนำ – ซื้อเล่นรอบ และรับเพิ่มหากย่อมาแถว 14.8 โดยมีแนวรอแบ่งขายทำกำไรอยู่แถว 15.8 และ 16.4 ในขณะที่ใช้การถดถอยหลุด 14.5 เป็น stop loss



ONEE

Target 4.16/4.34 ; Stop loss 3.8

ราคาพักตัวจาก 4.2 ลงมาแถวจุดต่ำเก่า 3.66 ก่อนติดตัวแรงทำแท่งเขียว ข้ามผ่านเส้นกด ด้วย Vol. เพิ่มขึ้น ด้าน MACD ตั้งฐานในแดนลบ มีแนวโน้มยกตัวเหนือ Signal line กลับขึ้นสู่แดนบวก มีสิทธิหนุนราคามีแรงแกว่งตัวขึ้นได้ต่อ

คำแนะนำ – ซื้อแก๊งกำไร และรับเพิ่มหากย่อมาแถว 3.88 โดยมีแนวรอแบ่งขายทำกำไรอยู่แถว 4.16 และ 4.34 ในขณะที่ใช้การถดถอยหลุด 3.8 เป็น stop loss





STOCK	COST	LAST	POSITION
SPRC*	8.35, 8.1 (8.22)	8.1	ติดตามเป็นวันสุดท้าย โดยราคาอ่อนแรงหลุดแนวรับเพิ่ม 8.1 ลงมา คงใช้การถดถอยหลุด 7.95 เป็น stop loss แต่หากยังไม่หลุดแนวดังกล่าว ยังคงมุมมองนำถือสั้นขายแถว 8.6
CPN	67.75	67.5	ราคาแกว่งตัวในกรอบที่ให้ นำถือสั้นแบ่งขายทำกำไรแถว 71 และ 74 โดยมีบริเวณ 66.5 เป็นแนวรอเข้ารับเพิ่ม ในขณะที่ ใช้การถดถอยหลุด 65.25 เป็น stop loss
WHA	5.05	5.1	ราคาแกว่งตัวในกรอบที่ให้ นำถือสั้นแบ่งขายทำกำไรแถว 5.25 และ 5.5 โดยมีบริเวณ 4.9 เป็นแนวรอเข้ารับเพิ่ม ในขณะที่ ใช้การถดถอยหลุด 4.8 เป็น stop loss
AWC	3.7	3.68	ราคาแกว่งตัวในกรอบที่ให้ นำถือสั้นแบ่งขายทำกำไรแถว 3.86 และ 4 โดยมีบริเวณ 3.62 เป็นแนวรอเข้ารับเพิ่ม ในขณะที่ ใช้การถดถอยหลุด 3.54 เป็น stop loss
SCGP*	38.75	38.75	ราคาแกว่งตัวในกรอบที่ให้ นำถือสั้นแบ่งขายทำกำไรแถว 40.5 และ 42 โดยมีบริเวณ 38 เป็นแนวรอเข้ารับเพิ่ม ในขณะที่ ใช้การถดถอยหลุด 37.25 เป็น stop loss
HANA*	46.75, 45.75 (46.25)	45.5	ราคาอ่อนแรงหลุดแนวรับเพิ่ม 45.75 ลงมา คงใช้การถดถอยหลุด 44.75 เป็น stop loss แต่หากยังไม่หลุดแนวดังกล่าว นำมีแรงดีดตัวกลับ โดยปรับเป้ารอขายเป็นแถว 48 และ 50
AMATA*	25.75	25.5	ราคาแกว่งตัวในกรอบที่ให้ นำถือสั้นแบ่งขายทำกำไรแถว 27 และ 28 โดยมีบริเวณ 25 เป็นแนวรอเข้ารับเพิ่ม ในขณะที่ ใช้การถดถอยหลุด 24.6 เป็น stop loss

จุดขาย และ stop loss จะตาม update ต่อเนื่อง ให้อีก 3 วันทำการ หลังจากแนะนำ โดยติดตามได้ในตาราง Follow up ด้านบน สำหรับกรอบในรายงาน ควรใช้ในช่วง 5 ทำการ หากราคายังไม่ถึงเป้า นำขายลดความเสี่ยงออกไปก่อน ชื่อหุ้นที่มีเครื่องหมาย * หมายถึง หุ้นที่เริ่มติดตาม หรือมีการเปลี่ยนแปลงมุมมอง หรือ แนวรับและแนวต้าน ต่างไปจากวันก่อนหน้า



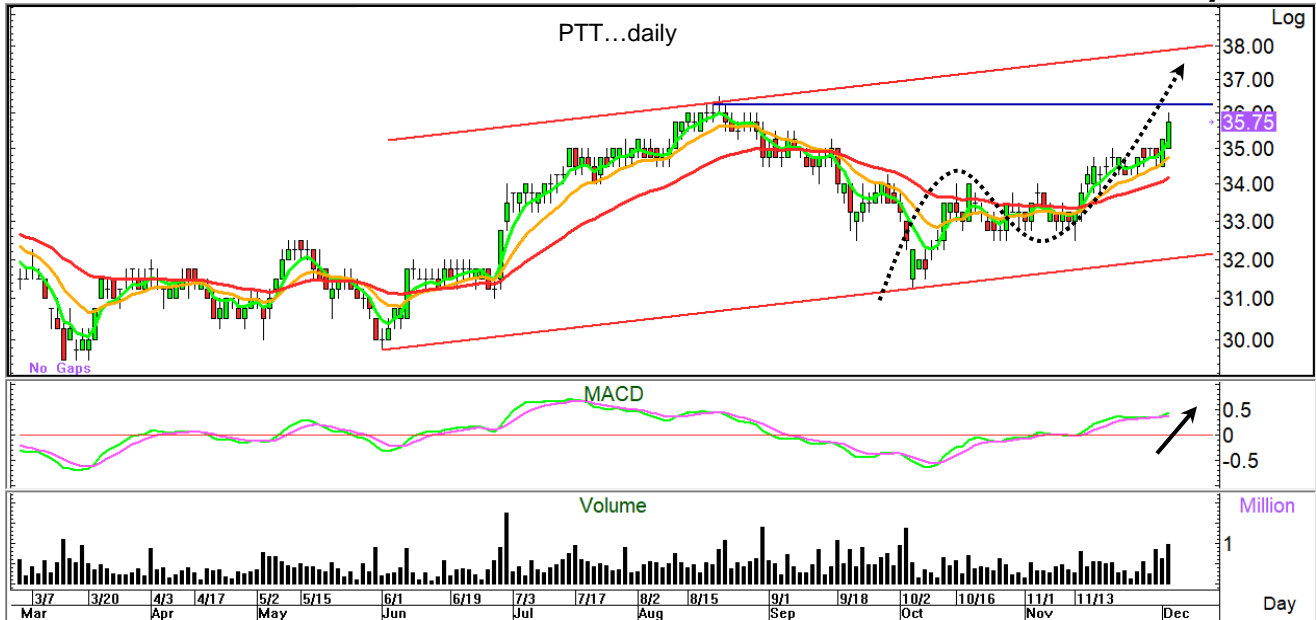
MOST ACTIVE HIGHLIGHT

PTT

ราคาปิด 35.75 บ.

แนวรับ 35/34

แนวต้าน 36.5/38



ระดับวัน ราคาได้ยกตัวเข้าทดสอบยอดสูง พร้อมด้วย **vol** ที่เพิ่มสูงขึ้น เปิดโอกาสที่ราคาจะยกตัวขึ้นต่อ



MOST ACTIVE VALUE

Stock	Support	Resistance	Recommend
AOT (60)	59.5/58	60.5/61.75	ระดับวัน ราคาได้ยกตัวขึ้นเข้าหาค่าเฉลี่ย 5 วัน พร้อมด้วย vol ด้านสัญญาณของ MACD เริ่มยกตัวเข้าหา Signal line มีสิทธิ์ที่ราคาจะสามารถตั้งตัวขึ้นได้
PTTEP (145.5)	144/142.5	148/154	ระดับวัน ราคาได้อ่อนแรงลงเข้าหาแนวรับเชิงการวัดบริเวณ 78.6% ด้าน MACD ให้น้ำหนักลบ ประเมิน หากราคาไม่หลุดแนวรับแรก มีสิทธิ์ที่จะเกิดการตั้งตัวกลับ
ADVANC (221)	219/214	225/231	ระดับวัน ราคาได้ยกตัวขึ้นทำแท่งเขียว พร้อมด้วย vol ด้านสัญญาณของ MACD ให้น้ำหนักบวก สร้างโอกาสที่ราคาจะสามารถยกตัวขึ้นต่อ
CPALL (53.25)	52/50.5	54/56.75	ระดับวัน ราคาตั้งตัวกลับ หลังจากที่ได้ถอยตัวลงมาทำจุดต่ำที่บริเวณ 50.5 แต่ ด้าน MACD ยังให้น้ำหนักลบ หากยังไม่ผ่านแนวต้านแรก ยังคงมีความเสี่ยงที่จะเกิดการอ่อนแรง

Technical analyst : เปรมสุข ชลทานวณิชย์ premsuk.c@kasikornsecurities.com 02-796-0043
 Technical analyst : ชาญเดช หลีทศรัตน์ chandeck.l@kasikornsecurities.com 02-796-0040

Disclaimers: The information, statements, forecasts and projections contained herein, including any expression of opinion, are based upon sourced believed to be reliable but their accuracy completeness or correctness are not guaranteed. Expressions of opinion herein were arrived at after due and careful consideration and they were based upon the best information then known to us, and in our opinion are fair and reasonable in the circumstances prevailing at the time. Expressions of opinion container herein are subject to change without notice. Kasikorn Securities Public Company Limited also may be the issuer of structured notes on the securities which are the constituents of SET50 index.

Analyst Certification

The views expressed in this research report accurately reflect the personal views of the analyst(s) about the subject security(ies) and subject company(ies); and a part of the compensation of the research analyst(s) was, is, or will be, directly or indirectly, related to the specific recommendations or views expressed in the report.

Investment Ratings

Outperform: Expected total return of 10% or more within a 12-month period

Neutral: Expected total return between -10% and 10% within a 12-month period

Underperform: Expected total return of -10% or worse within a 12-month period

General Disclaimer

This document is prepared by Kasikorn Securities Public Company Limited (“KS”). This document has been prepared for individual clients of KS only and must not, either in whole or in part, be copied, photocopied or duplicated in any form or by any means or distributed to any other person. If you are not the intended recipient you must not use or disclose the information in this research in any way. If you received it in error, please immediately notify KS by return e-mail and delete the document. We do not guarantee the integrity of any e-mails or attached files and are not responsible for any changes made to them by any other person.

This document, including information, data, statements, forecasts, analysis and projections contained herein, including any expression of opinion, is based on public available information or information obtained from sources believed to be reliable, but KS does not make any representation or warranty on, assumes no responsibilities for nor guarantees the accuracy, completeness, correctness or timeliness of such information. KS accepts no obligation to correct or update the information or opinions in it. The statements or expressions of opinion herein were arrived at after due and careful consideration and they were based upon such information or sources then, and in our opinion are fair and reasonable in the circumstances prevailing at the time. The information or expressions of opinion contained herein are subject to change without notice.

Nothing in this document shall be construed as an offer or a solicitation of an offer to buy or sell any securities or products, or to engage in or refrain from engaging in any transaction. In preparing this document, KS did not take into account your specific investment objectives, financial situation or particular needs. This document is for your information only and is not to be taken in substitution for the exercise of your judgment. KS salespeople, traders and other professionals may provide oral or written market commentary or trading strategies to our clients that reflect opinions which are contrary to the opinions expressed in this document. Before making an investment decision on the basis of this document, you should obtain independent financial, legal or other advice and consider the appropriateness of investment in light of your particular investment needs, objectives and financial circumstances. There are risks involved in the investment in securities. KS accepts no liability whatsoever for any direct, indirect, consequential or other loss (including claim for loss of profit) arising from any use of or reliance upon this document and/or further communication given in relation to this document.

Any valuations, opinions, estimates, forecasts, projections, ratings or risk assessments herein constitute a judgment as of the date of this document, and there can be no assurance that future results or events will be consistent with any such valuations, opinions, estimates, forecasts, projections, ratings or risk assessments. Any valuations, opinions, estimates, forecasts, projections, ratings or risk assessments described in this document were based upon a number of estimates and assumptions and are inherently subject to significant uncertainties or contingencies. It can be expected that one or more of the estimates on which the valuations, opinions, estimates, forecasts, projections, ratings or risk assessments were based will not materialize or will vary significantly from actual results. Therefore, the inclusion of the valuations, opinions, estimates, forecasts, projections, ratings or risk assessments described herein is not to be relied upon as a representation and/or warranty by KS (i) that such valuations, opinions, estimates, forecasts, projections, ratings or risk assessments or their underlying assumptions will be achieved, or (ii) that there is an assurance that future results or events will be consistent with any such valuations, opinions, estimates, forecasts, projections, ratings or risk assessments stated therein.

KS along with its affiliates and/or persons associated with it may from time to time have interests in the securities mentioned in this document. KS and its associates, their directors and/or employees may have positions in, and may effect transactions in securities mentioned herein and may also perform or seek to perform broking, investment banking, advisory and other securities services for companies mentioned in this document.

Corporate Governance Report Disclaimer

The disclosure of the survey result of the Thai Institute of Directors Association (“IOD”) regarding corporate governance is made pursuant to the policy of the Office of the Securities and Exchange Commission. The survey of the IOD is based on the information of companies listed on the Stock Exchange of Thailand and the Market of Alternative Investment disclosed to the public and able to be accessed by a general public investor at The Thai Institute of Directors Association (IOD). The result, therefore, is from the perspective of a third party. It is not an evaluation of operation and is not based on inside information.

The survey result is as of the data appearing in the Corporate Governance Report of Thai Listed Companies. As a result, the survey result may be changed after that date. KS does not confirm nor certify the accuracy of such survey result.

Structured Notes and Derivative Warrants Disclaimer

KS may be the issuer of structured notes on these securities.

KS acts as market maker and issuer of Derivative Warrants (“DWs”) on the underlying stocks listed below. Investors should carefully read the details of the DWs in the prospectus before making any investment decisions.

DWs Underlying: AAV, ADVANC, AMATA, AOT, AP, AWC, BAM, BANPU, BBL, BCH, BCP, BDMS, BEM, BGRIM, BH, BLA, BTS, CBG, CENTEL, CHG, CK, COM7, CPALL, CPF, CPN, CRC, DELTA, DOHOME, EA, EGCO, ESSO, FORTH, GLOBAL, GPSC, GULF, GUNKUL, HANA, HMPRO, INTUCH, IRPC, IVL, JMART, JMT, KCE, KEX, KKP, KTB, KTC, LH, MEGA, MINT, MTC, OR, OSP, PLANB, PSL, PTG, PTT, PTTEP, PTTGC, RATCH, RCL, SAWAD, SCB, SCC, SCGP, SET50, SINGER, SIRI, SJWD, SPALI, SPRC, STA, STGT, TCAP, THG, TIDLOR, TIPH, TISCO, TOP, TQM, TRUE, TTB, TU, VGI, WHA.