

Chart of the Day

เศรษฐกิจสหรัฐฯ มีแนวโน้มชะลอตัว อิงขาดดุลการค้าเพิ่ม และจ้างงานเอกชนเติบโตปานกลาง

Figure 1: US ADP Employment เพิ่มขึ้นในอัตราชะลอตัว

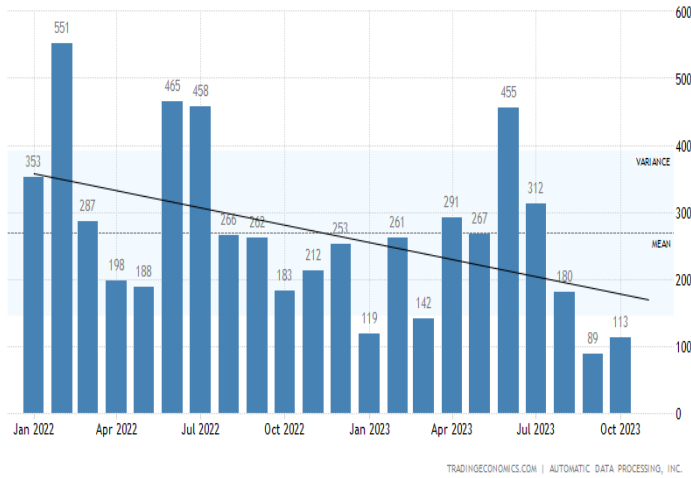
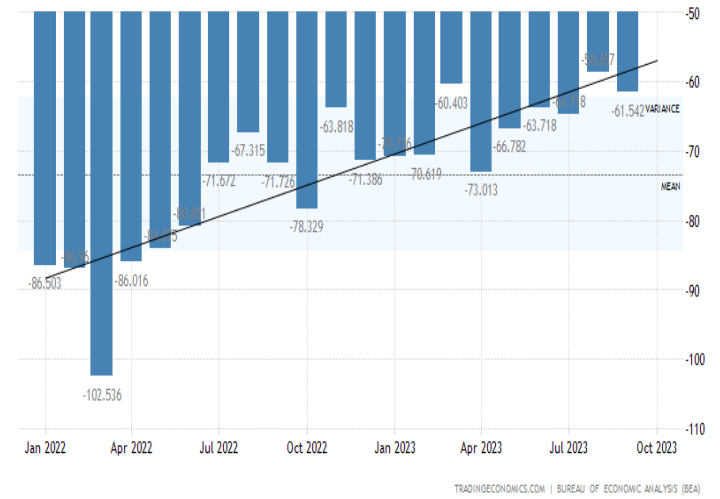


Figure 2: US ขาดดุลการค้าที่ลดลง เพิ่มแรงหนุนต่อ GDP



Sources: Tradingeconomics, KTX Research

Today's dominant ideas

ทางเทคนิค คาด SET Index อ่อนตัว แนวต้าน 1,392 จุด (EMA 10 วัน) /1,398 จุด แนวรับ 1,374/1,370 จุด อิงการเกิดรูปแบบขาขึ้น Candlestick สีเขียว เมื่อวันจันทร์ อย่างไรก็ดี หากดัชนีฯ วันนี้ สามารถปิดเหนือระดับ 1,384/1,392 จุด ได้ จะกลายเป็นสัญญาณขาขึ้นระยะสั้น โดยมีเป้าหมายที่ระดับสูงกว่า 1,405 จุด

ประเด็น Event สำคัญ วันนี้

- **+/-Opportunity Day:** จับตาสัญญาณ Earnings Guidance ของบจ. HUMAN PROEN MC CMAN SISB KKC STARK คาดส่งผลกระทบต่อราคาหุ้นรายตัว หากมีสัญญาณ Negative/Positive Guidance
- **+/-US:** ซีไอเอกลุ่มการเงิน JP Morgan, GS, BofA, MS แถลงต่อคณะกรรมการการเงินวุฒิสภา จับตามุมมองต่อแนวโน้มผลกำไรกลุ่มการเงินในอนาคต

ตัวเลขเศรษฐกิจสำคัญวันนี้

- **+US:** รายงานจ้างงานภาคเอกชนเดือน พ.ย. (ADP Employment) Consensus คาดจ้างงาน +130k (Vs เดือน ต.ค. +113k) ทั้งนี้ การจ้างงานภาคเอกชนยังคงอยู่ในเกณฑ์ดีเฉลี่ยเพิ่มขึ้น 7 หมื่น-1 แสนราย/เดือน (เดือน ต.ค. ภาคบริการ มีการจ้างงานเพิ่มขึ้นสูงถึง 1.07 แสนราย นำโดยภาคการศึกษา 45k ภาคขนส่ง 35k ภาคการเงิน +21k) สะท้อนภาพรวมเศรษฐกิจเติบโตแบบ Soft Landing (ไม่หดตัวแรงอย่างที่กังวล)
- **-US:** ดุลการค้าเดือน ต.ค. Consensus คาดขาดดุลการค้าเพิ่มขึ้นต่อเนื่องเป็นเดือนที่สอง เป็น -USD64.1bn. (Vs เดือน ก.ย. -USD61.5bn.) หลังจากทำสถิติขาดดุลต่ำสุดนับตั้งแต่ปี 2021 เมื่อเดือน ส.ค. ที่ผ่านมาก็ -USD58.65bn. เป็นผลจากมูลค่าส่งออกลดลงเป็น USD258.3bn. (Vs เดือน ก.ย. USD261.1bn.) ขณะที่นำเข้าทรงตัวที่ USD322.9bn. (Vs เดือน ก.ย. USD322.7bn.) โดยผลจากการขาดดุลการค้าที่เพิ่มขึ้นจะเป็นปัจจัยจุด 4Q23E GDP Growth ลดลง (Fed Atlanta คาดเติบโตลดลงเหลือเพียง +1.2% QoQ Vs Bloomberg Consensus ที่ +1.1% QoQ เทียบกับ 3Q23 GDP +5.1% QoQ)
- **+Japan:** รายงาน Sentiment Index ของภาคการผลิต ผ่าน Reuter Tankan Index เดือน ส.ค. พบว่า Consensus คาดดีขึ้นเล็กน้อย เป็น 8 (Vs เดือน พ.ย. อยู่ที่ 6) สะท้อนความเชื่อมั่นต่อการฟื้นตัวของเศรษฐกิจญี่ปุ่น ภายใต้ความเสี่ยงของต้นทุนวัตถุดิบที่ปรับสูงขึ้น จากการอ่อนค่าของเงินเยน เศรษฐกิจโลกที่ชะลอตัว

กลยุทธ์ลงทุน แนะนำ หุ้นบลูชิพที่ราคาหุ้นยังต่ำกว่ามูลค่าพื้นฐาน MC SISB SC

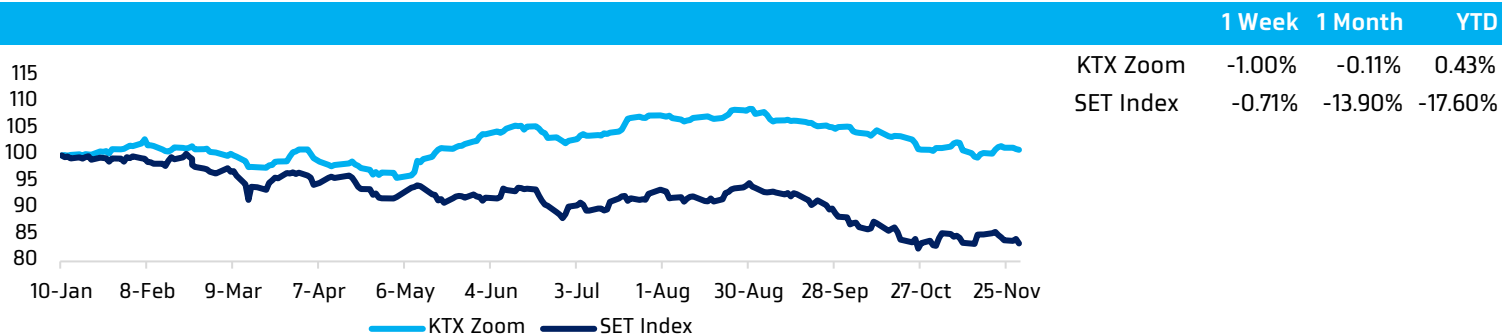
ณอมศักดิ์ สหรัตน์ชัย, no. 14501
02-624-6244
Thanomsaks@krungthaispring.com

ณัฐวุฒิ จันทนะจุลพงษ์, no. 049170
02-624-6270
Natthawut@krungthaispring.com

ปัทมธรรส ลือชาเกียรติศักดิ์, Assistant Strategist
02-624-6243
PannathonL@krungthaispring.com

Strategic daily picks

- MC ปิด 11.00 บาท/แนวรับ 10.60 บาท แนวต้าน 11.90 บาท**
 คาดได้อานิสงส์จากมาตรการ E-Refund เนื่องจากมีจุดขายทั้งสิ้น 566 สาขา ขณะเดียวกันใน 2Q24 ของปีบัญชีบริษัท (เดือน ต.ค.-ธ.ค. 2023) คาดมียอดขายเพิ่มขึ้นมาก ตามปริมาณการใช้จ่ายใช้สอยที่เพิ่มขึ้นของประชาชนในช่วงสิ้นปี นอกจากนี้ ยังประสบความสำเร็จจากการขายออนไลน์ โดยเฉพาะช่องทาง TIKTOK ที่มียอดขายเป็นอันดับ 1 ในกลุ่มสินค้าเสื้อผ้าผู้ชายช่วง 11.11 ทั้งนี้ ในช่วง 1Q24 มีสัดส่วนออนไลน์เป็น 11% (เพิ่มขึ้นจาก 9%) พร้อมทั้งเป้าสัดส่วนออนไลน์ที่ 15-20% ทำให้อัตรากำไรขั้นต้นมีโอกาสจะปรับตัวเพิ่มขึ้นอย่างต่อเนื่องจากระดับ 64-66% Bloomberg Consensus ประมาณการกำไรสุทธิปี 2024 ที่ 739 ล้านบาท (+14.82% YoY) และมูลค่าเหมาะสมที่ 14.40 บาท
- SISB ปิด 31.25 บาท/แนวรับ 29.00 บาท แนวต้าน 33.25 บาท**
 ผลการดำเนินงาน 4Q23 จะรับรู้รายได้จากปีการศึกษาใหม่เต็มทั้งไตรมาส และคาดมีทิศทางที่ดีต่อเนื่อง หลังเปิดปีการศึกษาใหม่ในเดือน ส.ค. ที่ผ่านมา พร้อมกันนี้ ยังมีจำนวนนักเรียนเพิ่มขึ้นจากการเปิดสาขาใหม่ (นนทบุรี และระยอง) และขยายจำนวนที่นั่งในสาขาเดิม ซึ่ง ณ 3Q23 มีจำนวนนักเรียน 4,125 คน มากกว่าเป้าหมายที่ตั้งไว้ 4,100 คน Bloomberg Consensus ประมาณการกำไรสุทธิปี 2023 ที่ 645 ล้านบาท (+74.67% YoY) และมูลค่าเหมาะสมที่ 40.46 บาท
- SC ปิด 3.06 บาท/แนวรับ 2.96 บาท แนวต้าน 3.22 บาท**
 ไตรมาสสุดท้ายของปี บริษัทเตรียมเปิด 5 โครงการใหม่ มูลค่ารวม 8.3 พันล้านบาท ทำให้มีโครงการเพื่อขายรวมทั้งสิ้น 70 โครงการ มูลค่ารวม 6.67 หมื่นล้านบาท โดยคาดเติบโตได้อย่างแข็งแกร่ง และสามารถทำรายได้ตามเป้าหมายอย่างแน่นอน นอกจากนี้ SC ได้รับการประเมิน SET ESG Ratings ระดับ AA ในปี 2023 Bloomberg Consensus ประมาณการกำไรสุทธิปี 2023 ที่ 2.44 พันล้านบาท (-4.69% YoY) และมูลค่าเหมาะสมที่ 4.36 บาท

KTX Zoom Performance¹

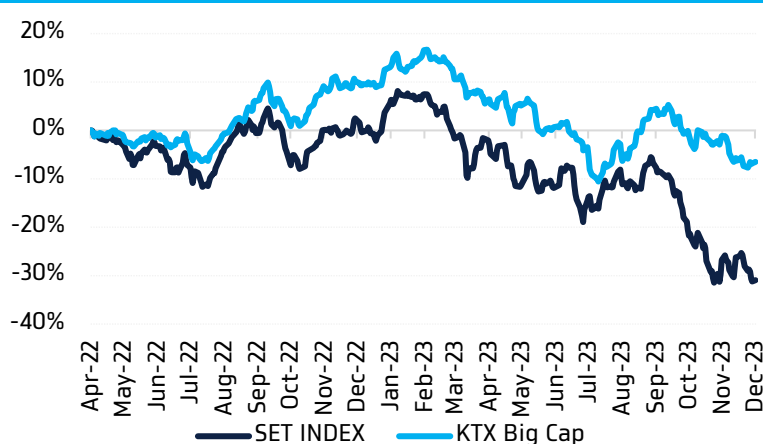
¹ หุ้นแนะนำรายวันใน KTX Zoom จำนวนอัตราผลตอบแทนสะสม (เฉพาะส่วนต่างราคาหุ้น) โดยกำหนดให้ราคาเปิดของหุ้นในวันที่เป็นราคาต้นทุน และปิด position เมื่อครบ 5 วันทำการ นับตั้งแต่วันที่เริ่มต้นแนะนำ เว้นแต่มีคำแนะนำใหม่ก่อนครบกำหนดลงทุน และ/หรือตัดขาดทุนทันที เมื่อผลตอบแทนติดลบ 5%

KTX Zoom's Daily Picks Follow-Up

Stock	Recommendation Date	Closing Price	Unrealized Gain/Loss	Recommendation
CHG	30-Nov-23	4.26	-4.48%	-
SJWD	30-Nov-23	16.20	-4.14%	-
AMATA	30-Nov-23	25.50	3.24%	-
CENTEL	1-Dec-23	42.25	0.00%	-
CPN	1-Dec-23	67.50	-0.37%	-
CBG	1-Dec-23	82.25	0.30%	-
SABINA	4-Dec-23	26.00	-1.89%	-
BCP	4-Dec-23	43.00	-1.71%	-
MTC	4-Dec-23	43.75	0.00%	-

Big Cap Tactical Picks Portfolio

12-MONTH ROLLING RETURN



In

CK

Out

-

Portfolio Performance

Gain/loss %	4.3%
Gain/loss relative to SET %	7.6%
YTD return	-10.4%

Stocks in portfolio

ADVANC, AMATA, AWC, BBL, BCH, CBG, CENTEL, CK, CPN, ERW, GULF, KCE, MTC, PLANB, PTT, SJWD, TCAP, TU, WHA

Economic Calendar

Country	Indicator	Previous	Consensus
DE	Factory Orders MoM Oct.	0.2%	0%
GB	S&P Global/CIPS Construction PMI Nov.	45.6	47
EA	Retail Sales YoY Oct.	-2.9%	-0.9%
US	ADP Employment Change Nov.	113k	130k
US	Balance of Trade Oct.	-USD61.5bn.	-USD64.1bn.

World Market Summary

Market	Last	Change	% Change	
SET Index	1,383.54	+3.23	+0.23%	<ul style="list-style-type: none"> ตลาดหุ้นไทย ปรับขึ้น ด้วยมูลค่าการซื้อขายเบาบาง 3.55 หมื่นล้านบาท โดยดัชนีพยายามรีบาวด์ แต่ยังไปได้ไม่ไกล เนื่องจากไร้ปัจจัยบวกหนุน แม้ในช่วงต้นบวกรได้ติดตามปัจจัยต่างประเทศ ที่ตอบรับคาดการณ์ธนาคารกลางสหรัฐฯ (เฟด) จะยุติขึ้นดอกเบี้ย ขณะที่ดัชนียังมีแรงกดดันจากหุ้นกลุ่มพลังงาน จากราคาน้ำมันที่ปรับตัวลง ตลาดหุ้นสหรัฐฯ ปิดผสมผสาน โดยดัชนี Nasdaq ปิดในแดนบวก หลังจากสหรัฐฯ เผยตัวเลขการเปิดรับสมัครงานเดือน ต.ค. ลดลงแตะระดับต่ำสุดในรอบ 2.5 ปี ทำให้ตลาดคาดการณ์ว่าเฟดอาจจะเริ่มปรับลดอัตราดอกเบี้ยในเดือน มี.ค. ปีหน้า ตลาดหุ้นยุโรป ปิดผสมผสาน โดยตลาดหุ้นเยอรมนีปรับตัวขึ้นแตะระดับสูงสุดเป็นประวัติการณ์ครั้งใหม่ หลังได้แรงหนุนจากการปรับตัวขึ้นของหุ้นกลุ่มอิงดอกเบี้ย หลังคณะกรรมการอีซีบีบางท่านส่งสัญญาณว่า ECB จะไม่ปรับขึ้นดอกเบี้ยในการประชุมสัปดาห์หน้า ราคาน้ำมัน ปิดลบต่อเนื่อง ถูกกดดันจากการแข็งค่าของดอลลาร์สหรัฐฯ และความกังวลเกี่ยวกับแนวโน้มอุปสงค์น้ำมัน รวมทั้งความไม่แน่นอนเกี่ยวกับการปรับลดกำลังการผลิตน้ำมันของกลุ่มโอเปกพลัส ราคาทองคำ ปิดลบ จากการแข็งค่าของดอลลาร์สหรัฐฯ
SET50 Index	855.70	+2.76	+0.32%	
US Markets				
S&P500	4,567.18	-2.60	-0.06%	
NASDAQ	14,229.91	+44.42	+0.31%	
DJIA	36,124.56	-79.88	-0.22%	
European Markets				
FTSE 100	7,489.84	-23.12	-0.31%	
CAC40	7,386.99	+54.40	+0.74%	
DAX	16,533.11	+128.35	+0.78%	
Commodities				
NYMEX (USD/bbl)	72.32	-0.72	-0.99%	
Brent (USD/bbl)	77.20	-0.83	-1.06%	
Gold (USD/Ounce)	2,036.30	-5.90	-0.29%	
BDI (Index)	3,143.00	-203.00	-6.07%	
FX				
U.S. Dollar Index	104.05	+0.34	+0.33%	
USD/THB	35.33	+0.38	+1.08%	

Value by Investor type

Net Value	Equity Market (Btmn)			Futures Market (SET50 Index) (Contracts)			Bond Market (Btmn)		
	Daily	MTD	YTD	Daily	MTD	YTD	Daily	MTD	YTD
ต่างประเทศ	979	713	-191,573	3,542	5,955	-316,706	-3,702	-14,500	14,993
สถาบัน	9	993	71,666	3,087	1,231	66,513	46,578	55,344	4,244,717
รายย่อย	-604	-1,106	123,331	-6,629	-7,186	250,193	581	592	364,009
บัญชีบริษัทหลักทรัพย์	-384	-601	-3,423						

* ยอดซื้อขายรายกลุ่มผู้ลงทุนของ Future Market แสดงเฉพาะสินค้า SET50 Index Futures เท่านั้น

หมายเหตุ:

Krungthai XSpring มีผู้ถือหุ้นใหญ่เป็นธนาคารกรุงไทย จำกัด (มหาชน) (KTB) และ บมจ. เอ็กซ์สปริง แคปปิตอล (XPG) ลูกค้าโปรดใช้วิจารณญาณในการตัดสินใจก่อนการลงทุนในหลักทรัพย์ KTB และ XPG

มีกรรมการของบริษัทเป็นกรรมการใน VNG, PACE, MAJOR, KBS, XPG, NVD, KTC, IVL, SAWAD, CI, HMPRO, SCAP

มีผู้บริหารของบริษัทเป็นกรรมการใน NFC

เป็นที่ปรึกษาทางการเงินใน XPG, TSE, MUD, NWR, PREB, AIMIRT, CPF, ANI