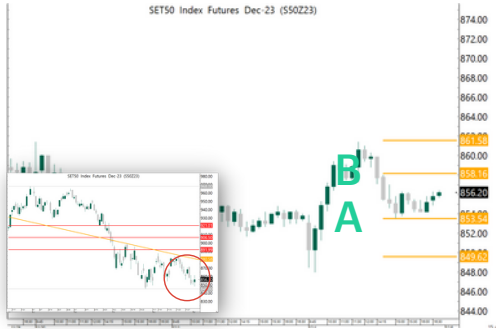


SET50 FUTURE



Volume			
4-Dec-23	Institution	Foreign	Retail
Long	44,661	112,319	102,396
Short	41,574	108,777	109,025
Net	3,087	3,542	-6,629
Accumulated Net 1W	1,994	-2,522	528
Accumulated Net 1M	10,118	-45,426	35,308

Product	S50Z23	Support	A 853.50 B 849.60	Resistance	861.60 B 858.20	Basis	0.6
----------------	--------	----------------	----------------------	-------------------	--------------------	--------------	-----

Technical View

แนวโน้ม **ริบาวด์ในขาลง**

คำแนะนำ Action

- กรณีมองขึ้น รอราคา Breakout แนวต้าน B ใช้เป็นจุด เปิด Long และใช้จุด B เป็น Stop Loss / รอราคาย่อพักตัว แล้วเปิด Long เมื่อมีสัญญาณกลับตัวขึ้น แล้วใช้ราคา Low เป็นจุดอ้างอิง Stop Loss
- กรณีมองลง ถ้ามี Position ให้ Let's Profit Run (ให้นำหนักใน Action นี้) / ถ้าไม่มี Position แนะนำให้รอราคา Breakout แนวรับ A โดยใช้จุด A หรือ B เป็นจุด Stop Loss / เปิด Short เมื่อมีสัญญาณกลับตัวลง แล้วใช้ราคา High เป็นจุดอ้างอิง stop Loss

Note *, ** (อ่านเพิ่มเติมการ Take Profit ใน Appendix TFXE)

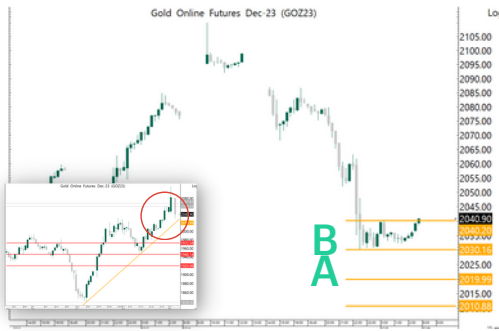
Fundamental View

วันนี้คาด SET50 Index Sideway ติดตาม ปัจจัยภายในประเทศ เงินเฟ้อพื้นฐาน วันพฤหัสบดี ส่วนปัจจัยต่างประเทศ ติดตาม ตัวเลขการจ้างงานนอกภาคการเกษตร ADP วันนี้คาด 1.3 แสนคน, ตัวเลขการจ้างงานนอกภาคการเกษตรและความเชื่อมั่นผู้บริโภค วันศุกร์ หากตัวเลขเศรษฐกิจจะล่อตัวต่อเนื่องเป็นปัจจัยหนุนตลาดหุ้น โดยในปัจจุบันตลาดหุ้นไทย หาก Valuation โดยใช้ EYG อยู่ที่ระดับ -1SD โดย EPS ของ SET50 โดน downgrade เล็กน้อย ส่วน Bond Yield ทรงตัว เมื่อวานที่ผ่านมา คณะรัฐมนตรี ได้อนุมัติ Easy E-Receipt เพื่อสนับสนุนการบริโภคในประเทศและหนุนการใช้ระบบภาษี Electronics ส่วนสหรัฐฯได้รายงาน ตำแหน่งเปิดรับสมัครงานที่ 8.7 ล้านตำแหน่งต่ำกว่าคาดการณ์ไว้ที่ 9.3 ล้านตำแหน่ง โดยรายละเอียดข้างในพบว่า Sector ที่มีการรับสมัครงานน้อยลงเมื่อเทียบกับเดือน ก.ย. 23 ได้แก่ ภาคผลิต ขนส่งและสาธารณูปโภค ค่าปลั๊กขนาดย่อย ภาคการเงิน การศึกษา และการแพทย์ การท่องเที่ยว

	OI				OI change (contract)			Expire
	4-Dec-23	1D	1W	1M	1D	1W	1M	
S50Z23	595,125	563,656	561,082	603,178	31,469	34,043	-8,053	28-Dec-23
S50F24	263	323	295	164	-60	-32	99	30-Jan-24
S50G24	52	44	0	0	8	52	52	28-Feb-24
S50H24	96,660	86,078	82,758	70,462	10,582	13,902	26,198	28-Mar-24
S50M24	29,981	29,304	28,067	27,349	677	1,914	2,632	27-Jun-24
S50U24	14,705	14,490	15,022	12,167	215	-317	2,538	27-Sep-24

* การลงทุนมีความเสี่ยง ผู้ลงทุนควรศึกษาข้อมูลให้รอบคอบก่อนตัดสินใจลงทุน

GOLD FUTURE



Volume			
4-Dec-23	Institution	Foreign	Retail
Long	3,535	46,966	32,726
Short	3,437	47,890	31,900
Net	98	-924	826
Accumulated Net 1W	637	6,462	-7,099
Accumulated Net 1M	-1,039	10,790	-9,751

Product	GOZ23	Support	A 2,020.00 2,010.90	Resistance	2,040.90 B 2,030.20	Basis	20.1
----------------	-------	----------------	------------------------	-------------------	------------------------	--------------	------

Technical View

แนวโน้ม **ย่อพักตัวขาขึ้น** ระวังการ Take Profit

คำแนะนำ Action

- กรณีมองขึ้น ถ้ามี Position ให้ Let's Profit Run (ให้นำหนักใน Action นี้) / ถ้าหากยังไม่มี Position รอราคาย่อพักตัว แล้วเปิด Long เมื่อมีสัญญาณกลับตัวขึ้น ใช้ low ของแท่งกลับตัวเป็น จุด Stop Loss / แนวรับ A เป็นจุดเปิด Long แล้วใช้จุดดังกล่าวเป็นจุด Stop Loss / Long เมื่อ ราคา Breakout แนวต้าน B แล้วใช้จุด A หรือ B เป็นจุด Stop Loss
- กรณีมองลง แนะนำให้หาจังหวะเปิด Short เมื่อมีสัญญาณกลับตัวลง แล้วใช้ราคา High เป็นจุดอ้างอิง Stop Loss / รอราคา Breakout แนวรับ A โดยใช้จุด A เป็นจุด Stop Loss

Note *, ** (อ่านเพิ่มเติมการ Take Profit ใน Appendix TFXE)

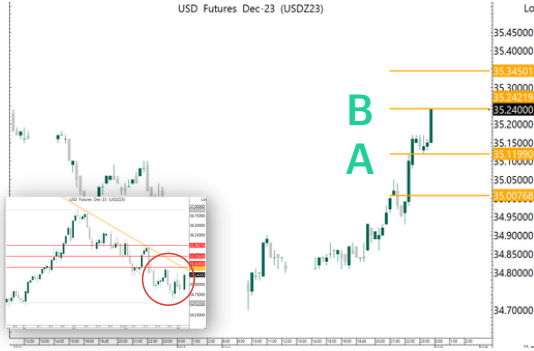
Fundamental View

วันนี้คาด ทองคำ Sideway ติดตาม ตัวเลขการจ้างงานนอกภาคการเกษตร ADP วันนี้คาด 1.3 แสนคน, ตัวเลขการจ้างงานนอกภาคการเกษตรและความเชื่อมั่นผู้บริโภค วันศุกร์ หากตัวเลขเศรษฐกิจจะล่อตัวต่อเนื่องเป็นปัจจัยราคาทองคำ ฝั่งปัจจัยพื้นฐานของทองคำในสัปดาห์ที่ผ่านมา ETF มีแรงขายอีกครั้ง ส่วน Hedge Fund มีแรงซื้อ(ดีเลย์ 1 อาทิตย์) ส่วน Real Demand จากจีนและอินเดียปรับตัวลง เนื่องจากราคาทองปรับตัวขึ้น เมื่อวานที่ผ่านมา สหรัฐฯได้รายงานตำแหน่งเปิดรับสมัครงานที่ 8.7 ล้านตำแหน่งต่ำกว่าคาดการณ์ไว้ที่ 9.3 ล้านตำแหน่ง โดยรายละเอียดข้างในพบว่า Sector ที่มีการรับสมัครงานน้อยลงเมื่อเทียบกับเดือน ก.ย. 23 ได้แก่ ภาคผลิต ขนส่งและสาธารณูปโภค ค่าปลีขนาดย่อม ภาคการเงิน การศึกษาและการแพทย์ การท่องเที่ยว สะท้อนอุปสงค์ของภาคธุรกิจที่ชะลอตัวลง

	OI				OI change (contract)			Expire
	4-Dec-23	1D	1W	1M	1D	1W	1M	
GF10Z23	5,503	5,928	7,729	10,176	-425	-2,226	-4,673	28-Dec-23
GF10G24	11,795	11,522	6,658	6,941	273	5,137	4,854	28-Feb-24
GF10J24	2,609	2,264	2,116	1,478	345	493	1,131	29-Apr-24
GFZ23	146	148	172	170	-2	-26	-24	28-Dec-23
GFG24	128	141	113	118	-13	15	10	28-Feb-24
GFJ24	103	74	71	55	29	32	48	29-Apr-24
GOZ23	47,217	28,929	29,012	24,527	18,288	18,205	22,690	28-Dec-23
GOH24	28,646	19,006	14,382	12,412	9,640	14,264	16,234	28-Mar-24
SVFZ23	1,228	1,165	1,233	1,385	63	-5	-157	28-Dec-23
SVFH24	737	698	467	436	39	270	301	28-Mar-24

* การลงทุนมีความเสี่ยง ผู้ลงทุนควรศึกษาข้อมูลให้รอบคอบก่อนตัดสินใจลงทุน

USDTHB FUTURE



Volume			
4-Dec-23	Institution	Foreign	Retail
Long	15,259	354	24,531
Short	18,148	66	21,930
Net	-2,889	288	2,601
Accumulated Net 1W	2,979	-835	-2,144
Accumulated Net 1M	-10,909	-810	11,719

Product	USDZ23	Support	A 35.12 35.01	Resistance	35.35 B 35.24	Basis	0.02
----------------	--------	----------------	------------------	-------------------	------------------	--------------	------

Technical View

แนวโน้ม **ริบาวด์** ในเป็นขาลง

คำแนะนำ Action

- กรณีมองขึ้น รอราคา Breakout แนวต้าน B ใช้เป็นจุด เปิด Long และใช้จุด B เป็น Stop Loss / รอราคาย่อพักตัว แล้วเปิด Long เมื่อมีสัญญาณกลับตัวขึ้น แล้วใช้ราคา Low เป็นจุดอ้างอิง Stop Loss
- กรณีมองลง ถ้ามี Position ให้ Let's Profit Run / ถ้าไม่มี Position แนะนำให้รอราคา Breakout แนวรับ A โดยใช้จุด A หรือ B เป็นจุด Stop Loss (ให้นำหนักใน Action นี้) / เปิด Short เมื่อมีสัญญาณกลับตัวลง แล้วใช้ราคา High เป็นจุดอ้างอิง stop Loss

Note *, ** (อ่านเพิ่มเติมการ Take Profit ใน Appendix TFXE)

Fundamental View

วันนี้คาด USDTHB Sideway Down ติดตาม ปัจจัยภายในประเทศ เงินเฟ้อพื้นฐาน วันพฤหัสบดี ส่วนปัจจัยต่างประเทศ ติดตาม ตัวเลขการจ้างงานนอกภาคการเกษตร ADP วันนี้คาด 1.3 แสนคน, ตัวเลขการจ้างงานนอกภาคการเกษตรและความเชื่อมั่นผู้บริโภค วันศุกร์ หากตัวเลขเศรษฐกิจชะลอตัวต่อเนื่องเป็นปัจจัยหนุนค่าเงินบาทให้แข็งค่าได้ โดยไตรมาส 4 ของไทยเป็น High season ของการท่องเที่ยว หนุนค่าเงินบาทแข็งค่า แต่ระมัดระวังเรื่องความชัดเจนของการ funding ของโครงการเงินดิจิทัล จะชะลอการแข็งค่าของเงินบาทในระยะถัดไป เมื่อวานที่ผ่านมา สหรัฐฯ ได้รายงานตำแหน่งเปิดรับสมัครงานที่ 8.7 ล้านตำแหน่ง แยกกว่าคาดการณ์ไว้ที่ 9.3 ล้านตำแหน่ง โดยรายละเอียดข้างในพบว่า Sector ที่มีการรับสมัครงานน้อยลงเมื่อเทียบกับเดือน ก.ย. 23 ได้แก่ ภาคผลิต ขนส่งและสาธารณูปโภค ค่าปลีกขนาดย่อย ภาคการเงิน การศึกษาและการแพทย์ การท่องเที่ยว สะท้อนอุปสงค์ของภาคธุรกิจที่ชะลอตัวลง

	OI				OI change (contract)			Expire
	4-Dec-23	1D	1W	1M	1D	1W	1M	
USDZ23	78,578	80,830	77,284	97,627	-2,252	1,294	-19,049	28-Dec-23
USDF24	9,899	12,374	6,116	3,949	-2,475	3,783	5,950	30-Jan-24
USDG24	1,889	3,838	0	0	-1,949	1,889	1,889	28-Feb-24
USDH24	35,110	37,536	35,658	21,971	-2,426	-548	13,139	28-Mar-24
EURUSDZ23	1,953	1,528	2,016	1,565	425	-63	388	28-Dec-23
USDJPYZ23	9,148	9,439	10,278	11,057	-291	-1,130	-1,909	28-Dec-23

* การลงทุนมีความเสี่ยง ผู้ลงทุนควรศึกษาข้อมูลให้รอบคอบก่อนตัดสินใจลงทุน

Appendix TFX

Date	Time	Currency	Impact	Detail	Actual	Forecast	Previous
Mon Dec 4	9:00pm	EUR		ECB President Lagarde Speaks			
Tue Dec 5	6:30am	JPY		Tokyo Core CPI y/y	2.3%	2.4%	2.7%
	8:45am	CNY		Caixin Services PMI	51.5	50.7	50.4
	10:00pm	USD		ISM Services PMI	52.7	52.5	51.8
		USD		JOLTS Job Openings	8.73M	9.33M	9.55M
Wed Dec 6	4:30pm	GBP		Construction PMI		46.7	45.6
	6:00pm	GBP		BOE Gov Bailey Speaks			
	8:15pm	USD		ADP Non-Farm Employment Change		131K	113K
Thu Dec 7	10:30am	THB		Core CPI y/y		0.6%	0.7%
	8:30pm	USD		Unemployment Claims		221K	218K
Fri Dec 8	8th-15th	CNY		New Loans		1320B	738B
	8:30pm	USD		Average Hourly Earnings m/m		0.3%	0.2%
		USD		Non-Farm Employment Change		185K	150K
		USD		Unemployment Rate		3.9%	3.9%
	10:00pm	USD		Prelim UoM Consumer Sentiment		62.0	61.3
		USD		Prelim UoM Inflation Expectations			4.5%
Sat Dec 9	8:30am	CNY		CPI y/y		-0.2%	-0.2%
		CNY		PPI y/y		-3.0%	-2.6%

the most important

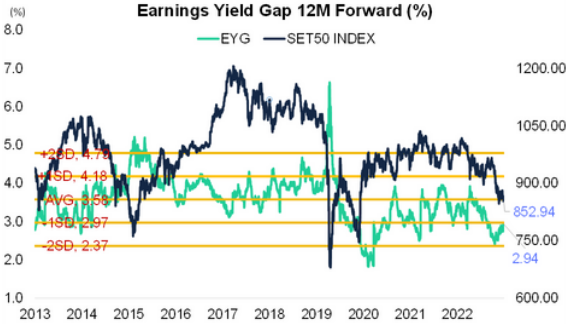
very important

Source: www.forexfactory.com, Bloomberg

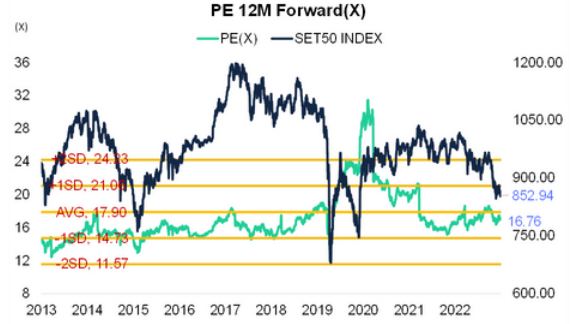
* = หากไม่ Take Profit เมื่อถึงบริเวณแนวรับต้านถัดไป แนะนำให้ใช้ Trailing Stop กำกับการบริหารจัดการความเสี่ยง เช่น ขยับจุด Stop Loss หลังจากที่เราจูงขึ้นไปจนได้กำไร 2-3 เท่าของความเสี่ยง (2R-3R)

** = Trend Following ระยะสั้น แนะนำ EMA10 ที่ Timeframe 60, EMA40 ที่ Timeframe 15

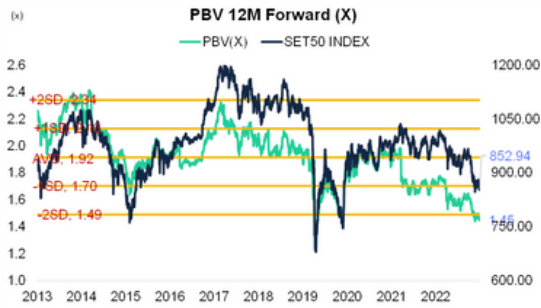
Appendix SET50



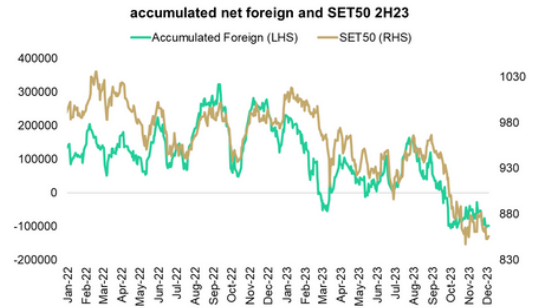
Source: Bloomberg



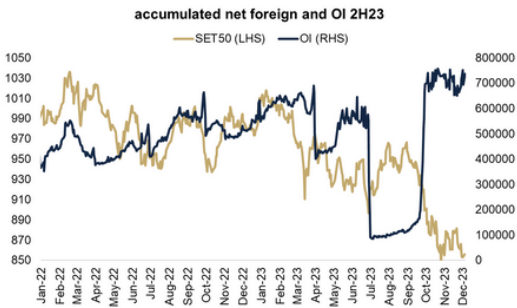
Source: Bloomberg



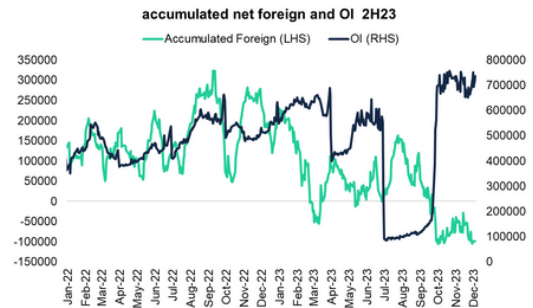
Source: Bloomberg



Source: Aspen



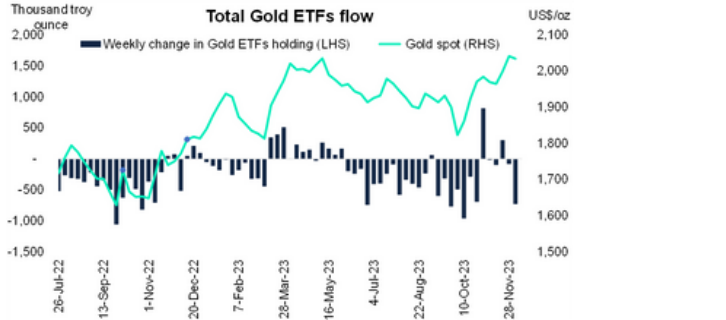
Source: Aspen



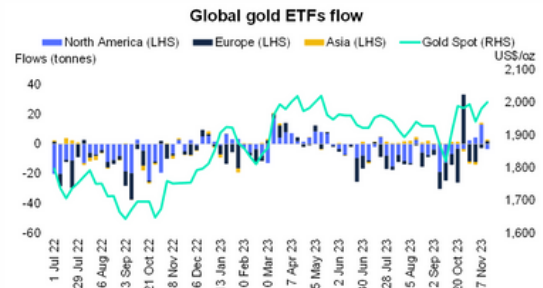
Source: Aspen

* การลงทุนมีความเสี่ยง ผู้ลงทุนควรศึกษาข้อมูลให้รอบคอบก่อนตัดสินใจลงทุน

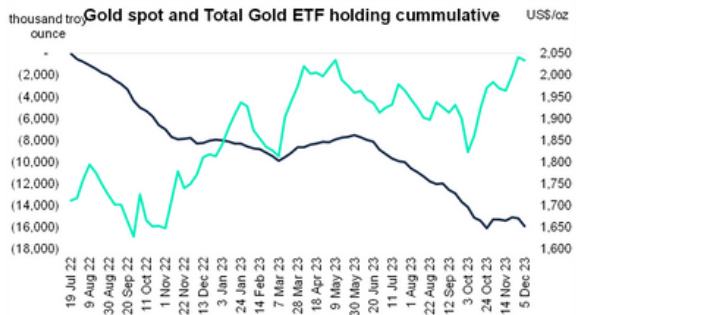
Appendix Gold



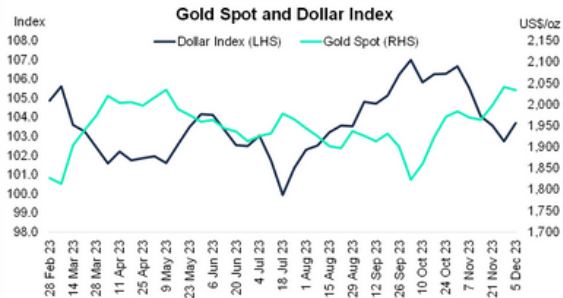
Source: Bloomberg



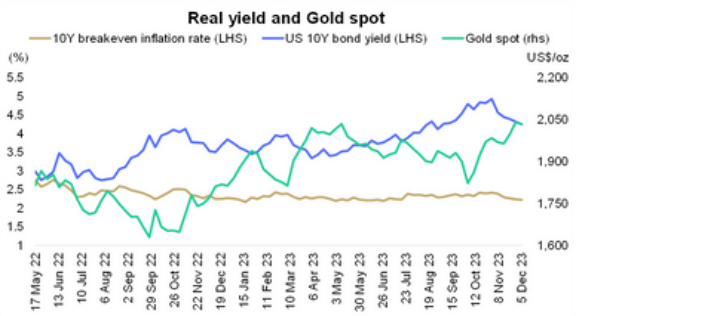
Source: World Gold Council



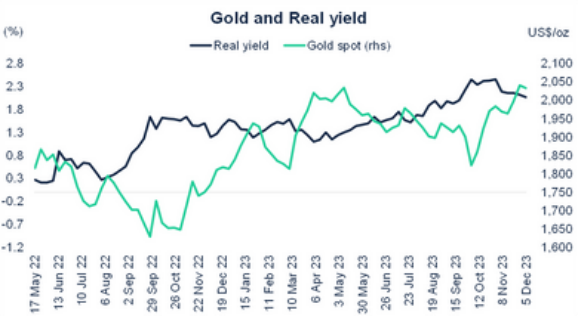
Source: Bloomberg



Source: Bloomberg



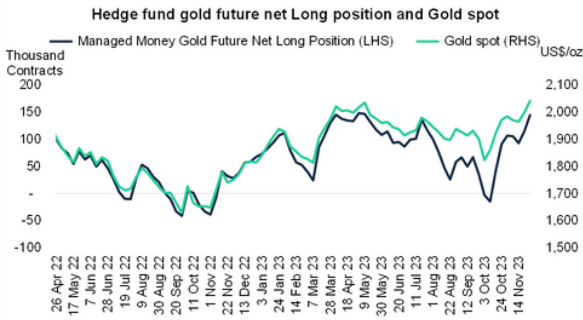
Source: Bloomberg



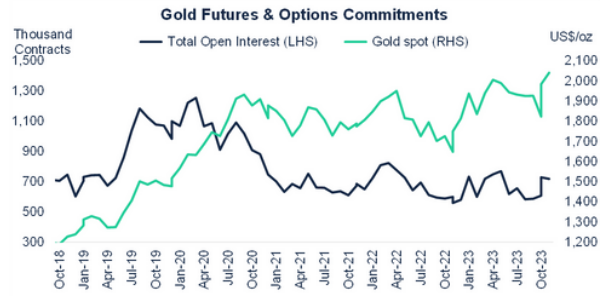
Source: Bloomberg

* การลงทุนมีความเสี่ยง ผู้ลงทุนควรศึกษาข้อมูลให้รอบคอบก่อนตัดสินใจลงทุน

Appendix Gold



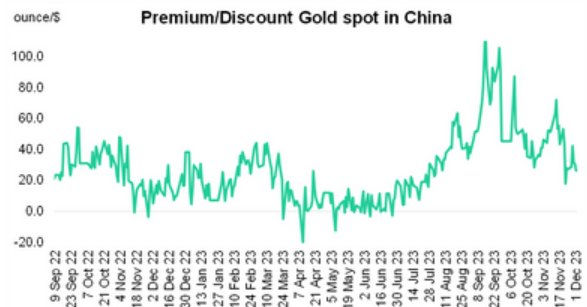
Source: Bloomberg,CFTC



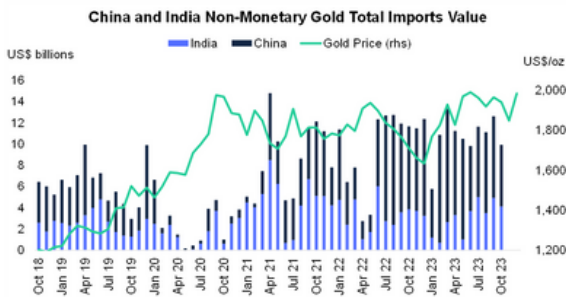
Source: Bloomberg,CFTC



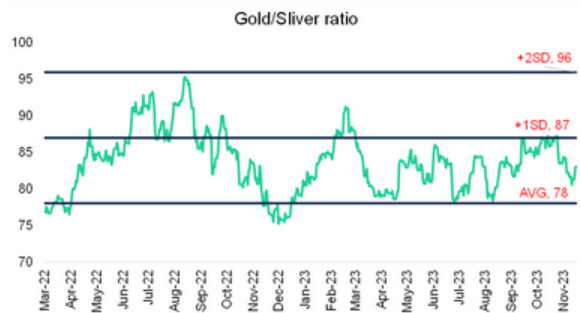
Source: World Gold Council



Source: World Gold Council

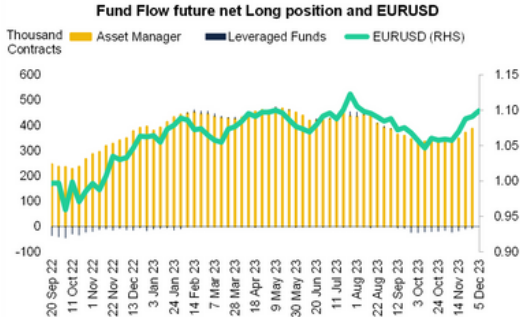


Source: Bloomberg

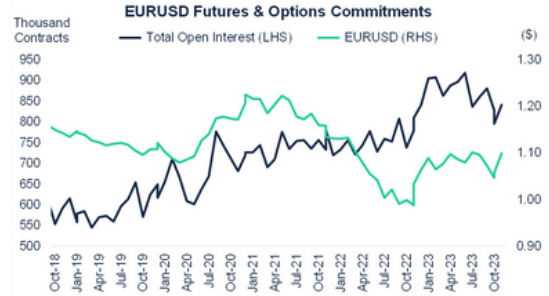


Source: Bloomberg

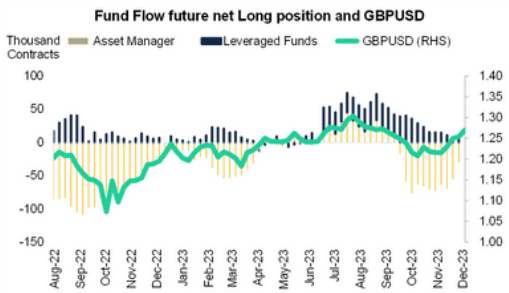
Appendix Currency



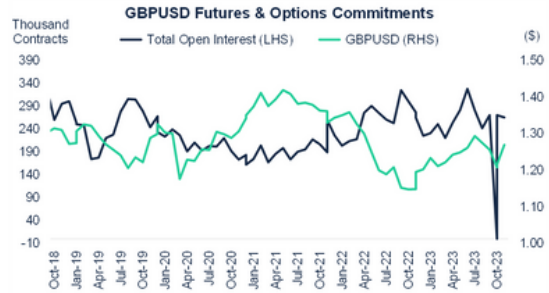
Source: Bloomberg,CFTC



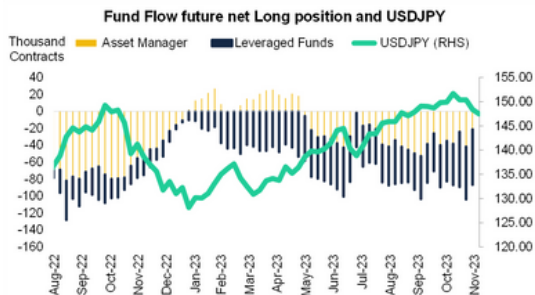
Source: Bloomberg,CFTC



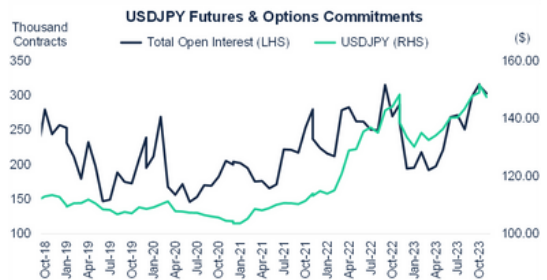
Source: Bloomberg,CFTC



Source: Bloomberg,CFTC



Source: Bloomberg,CFTC



Source: Bloomberg,CFTC

* การลงทุนมีความเสี่ยง ผู้ลงทุนควรศึกษาข้อมูลให้รอบคอบก่อนตัดสินใจลงทุน