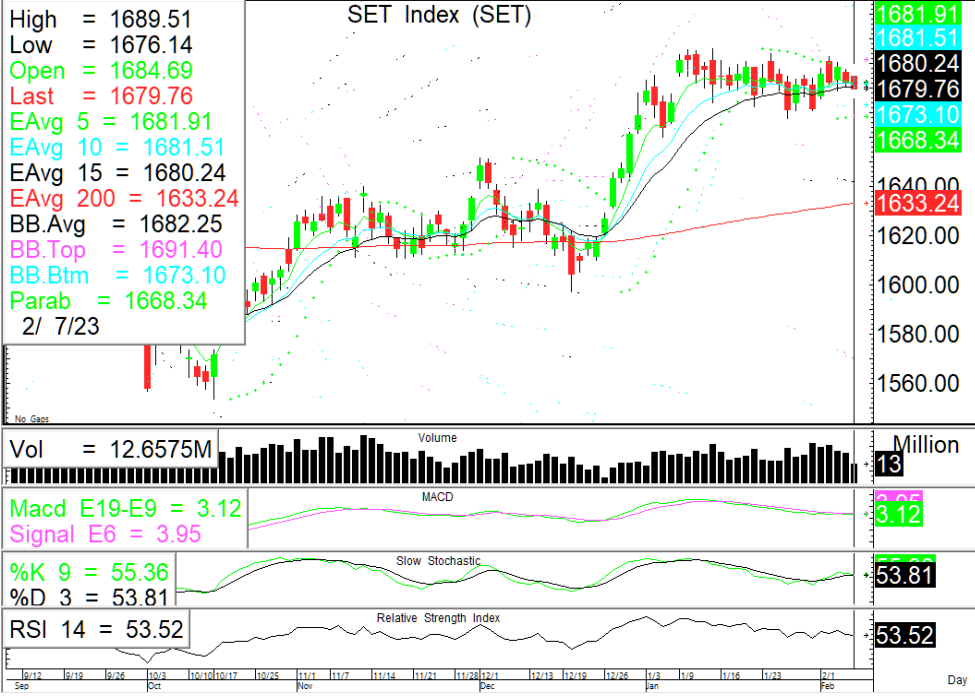


SET INDEX

Sentiment เชิงลบหลัง Dollar แข็งค่า / ติดตามการประกาศผลประกอบการจบ.



SET Index... ตลาดหุ้นไทยภาคเช้าปิดปรับตัวลงเล็กน้อย แม้ว่าจะได้แรงซื้อ DELTA หลังมีการปรับใช้หน่วยการซื้อขายมาอยู่ที่ 50 หนุนตลาดเช้า 2 จุด โดยตลาดมี sentiment เชิงลบ Dollar index กลับมาแข็งค่าขึ้น และ US bond yield ที่ติดตัวขึ้นต่อเนื่อง ด้านปัจจัยในประเทศ ก.พาณิชย์รายงาน CPI เดือน ม.ค. ขยายตัวเพียง 5.02% YoY จากตลาดคาด 5.1-5.2% ยืนยันภาพแนวโน้มอัตราเงินเฟ้อได้ผ่านจุดสูงไปแล้ว คาดการประชุม กนง. ครั้งถัดไปในวันที่ 29 มี.ค. 66 ที่จะขึ้นอัตราดอกเบี้ย 0.25% สู่ระดับ 1.75% ติดตามการประกาศผลประกอบการจบ.

แนวรับ	1680	1675
แนวต้าน	1695	1700

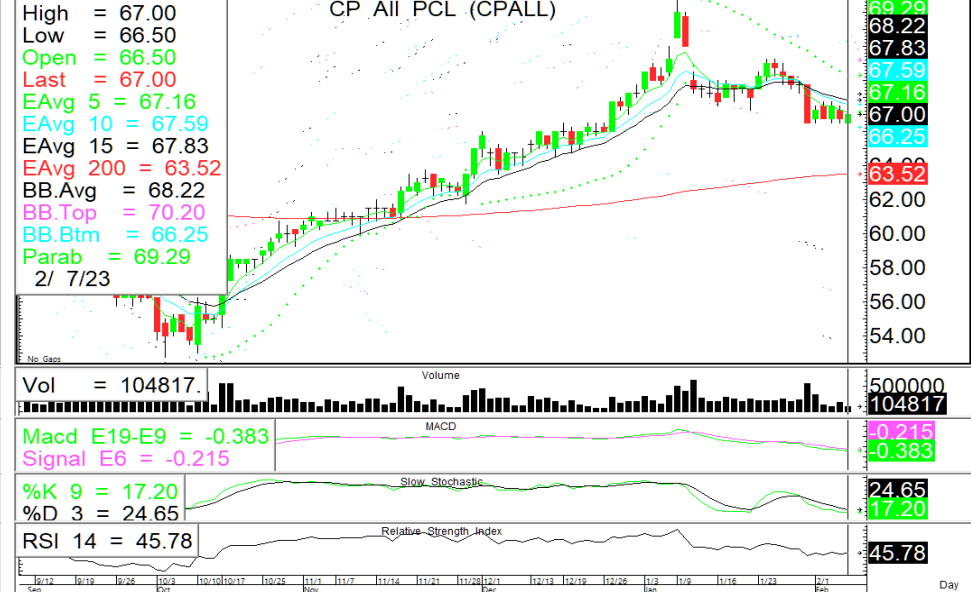
กลยุทธ์การลงทุน... ดัชนีแกว่งตัว sideway ระหว่างวันให้เน้นยืนที่แนวรับ 1680/1675 ไม่ควรต่ำกว่า แนวต้าน 1695/1700

ASL Picks

STA – CPALL

STA 23.00 (+0.40, +1.77%)

CPALL 66.75 (0.00, 0.00%)



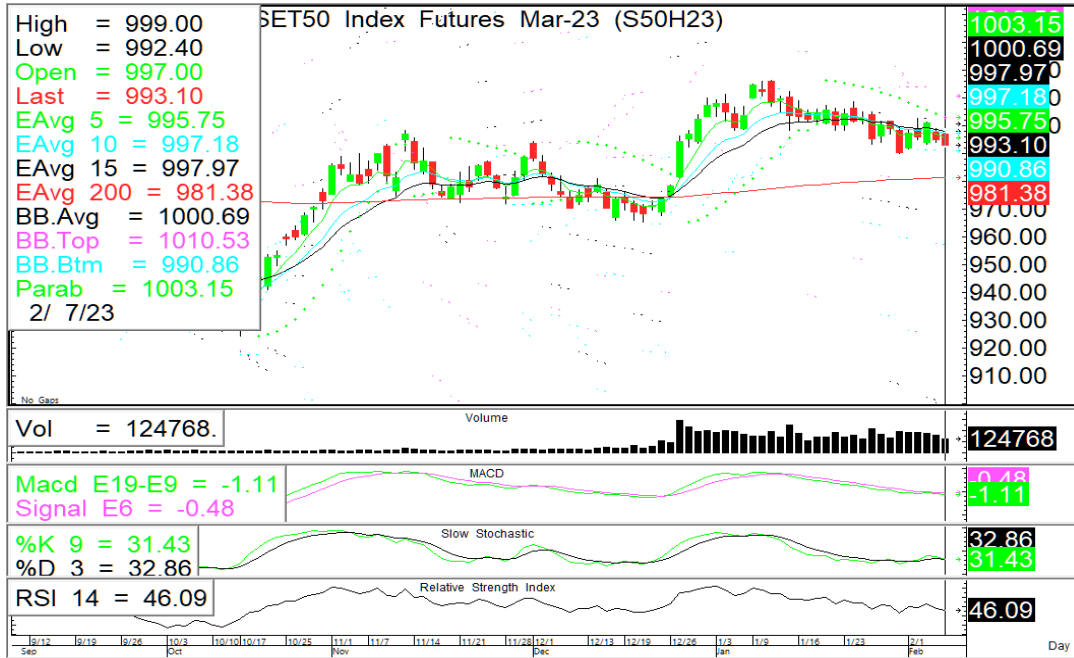
ปรับตัวขึ้นในแนวโน้มขาขึ้น แนวต้าน 23.20 / 23.50 แนวรับ 22.60/22.20 หนุ่ด้วย RSI + Slow sto. ที่ชี้ขึ้น

ยืนแนวรับ 66.50-66.25 มั่นคง ปรับตัวขึ้นมีแนวต้านที่ 67.50 /68.75 หนุ่ด้วย Slow sto.แนวโน้มตัดขึ้นจาก oversold

แนวรับ		แนวต้าน		ตัดขาดทุน	แนวรับ		แนวต้าน		ตัดขาดทุน
22.60	22.20	23.20	23.50	22.20	66.50	66.25	67.50	68.75	66.25

S50H23

แก่งตัวออกด้านข้าง แนวรับ 993/990



🎯 ภาพทางเทคนิค ราคาเปิดย่อตัวลง ระหว่างวันให้เน้นยืนที่แนวรับ 993/990 ไม่ควรต่ำกว่า แนวต้านทดสอบ 1000/1005

🎯 กลยุทธ์: Wait & See รอเปิด Long เมื่อไม่ต่ำกว่าแนวรับ 993-990 เพื่อเล่นรอบในวัน แนวต้าน 1000/1005

แนวรับ

แนวต้าน

จุดพิจารณา

993

990

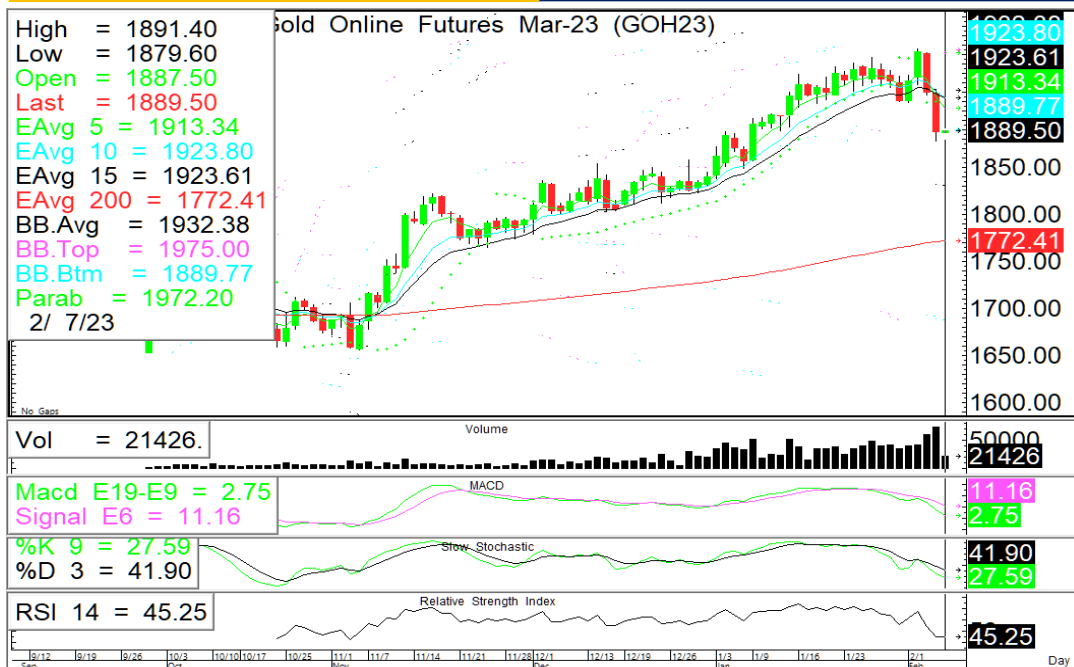
1000

1005

990

GOH23

แก่งตัวในกรอบ 1900-1875



🎯 ภาพทางเทคนิค ราคาแก่งตัวออกด้านข้าง ระหว่างวันให้เน้นยืนที่แนวรับ 1885/1875 ไม่ต่ำกว่าลงมา มีโอกาส rebound แนวต้าน 1900/1925

🎯 กลยุทธ์: รอเปิด Long เมื่อสามารถยืนเหนือแนวต้าน 1900 ได้มั่นคง หรือเปิด Short เมื่อต่ำกว่า 1875

แนวรับ

แนวต้าน

กรอบพิจารณา

1885

1875

1920

1940

1900-1875

ASL Research Team

ธวัชชัย อิศวรไชย
เลขทะเบียน 000710

ปณณวิชัย ฤทธาสิริพันธ์
เลขทะเบียน 101198
+662 5081567 Ext 3516

ชุตินธร วิกุลศุภภัก
เลขทะเบียน 095151
+662 5081567 Ext 3217

ภัทรดนัย จตุรพร
ผู้ช่วยนักวิเคราะห์