



Globlex Group

7 February 2023

AFTERNOON CALL ACTION NOTES

By Globlex Research Department

ดัชนี SET ปิดภาคเช้า

Close	1,679.76	Value	36,950 ลบ.
Change	-2.35	%Change	-0.14%

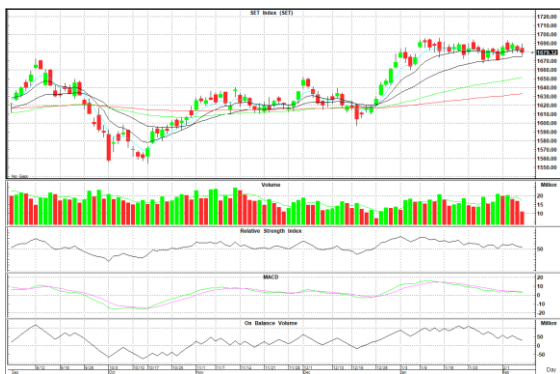
สรุปภาวะตลาดภาคเช้า

ตลาดหุ้นในภาคเช้า ดัชนีปรับตัวขึ้นในช่วงแรก ส่วนหนึ่งมาจากการปรับตัวขึ้นของหุ้น DELTA ที่สามารถ ซื้อ-ขาย ขึ้นต่ำ จำนวน 50 หุ้น โดยนักลงทุนจับตาดูการแสดงความเห็นของเจ้าหน้าที่เฟด เพื่อหาสัญญาณบ่งชี้ทิศทางอัตราดอกเบี้ย ส่งผลให้ดัชนี SET Index ปิดตลาดที่ 1,679.76 จุด -2.35 จุด -0.14% มูลค่าการซื้อขาย 36,950 ลบ.

แนวโน้มภาคบ่าย

ดัชนียังแกว่งตัวออกข้างพร้อมมวลลุ่มที่ลดลง ขณะที่ค่าสัญญาณ MACD และ RSI ที่เคลื่อนไหวสวนทางกันเป็นสัญญาณของการพักฐาน นอกจากนี้บาทอ่อนเป็นปัจจัยให้ Fund Flow ไหลออก แนะนำ เก็งกำไรในกรอบ 1,675-1,685 จุด

แนวรับ 1,675 แนวต้าน 1,685



Technical Insight

WPH รับ 4.20 บาท / ต้าน 4.50-4.98 บาท / Cut loss 4.10 บาท

ราคาปิด 4.30 บาท

ติดตัวเหนือเส้นค่าเฉลี่ยทุกระดับ พร้อม Volume เริ่มระตูก และ Slow Sto. ตัวส่งสัญญาณบวกต่อเนื่อง หากผ่านต้านแรกที่ 4.50 บาท ลุ้นทดสอบ High เดิม 4.98 บาท

ETC รับ 4.40 บาท / ต้าน 4.60-4.80 บาท / Cut loss 4.30 บาท

ราคาปิด 4.48 บาท

ทยอยไต่ระดับขึ้น โดยมี Volume สนับสนุน และ MACD เพิ่งพลิกตัด Signal Line คาดราคามีโอกาสปรับตัวขึ้นทดสอบต้านที่ 4.60-4.80 บาท

ข่าวสำคัญช่วงเช้า

- สรท.คาดส่งออก Q1/66 หดตัว 3 ถึง 5% แต่ทั้งปียังโตได้ 1-2%
- "เยลเลน" มั่นใจสหรัฐเสี่ยงภาวะเศรษฐกิจถดถอยได้ เหตุตลาดแรงงานยังแกร่ง
- แบงก์ชาติออสซี่ขึ้นดอกเบี้ย 0.25% ส่งสัญญาณปรับขึ้นอีกเพื่อลดเงินเฟ้อสู่เป้าหมาย
- ฟิลิปปินส์เผยเงินเฟ้อเดือนม.ค.พุ่งแตะ 8.7% สูงสุดในรอบเกือบ 15 ปี
- BBIK แจง Big Lot แคंपรับโครงสร้างรับแผนเงินทุน ยันสัดส่วนเท่าเดิม
- SISB ปักหมุดปี 66 รายได้โต 20% ขานรับเงินเปิดประเทศ-เปิดทำการ 2 โรงเรียนใหม่ทุน
- INSET พุ่ง ตัวตั้งประมูลงานสร้าง Data Center กลุ่ม GULF-AIS

ที่มา : สำนักข่าวอินโฟเควสท์

นักวิเคราะห์ 02-6725999
 วิลาสินี บุญมาสูงทรง ext.5937
 วิชเรนทร์ จงยรรยง ext.5936
 ณัฐวุฒิ วงศ์เยาวรักษ์ ext.5805
 สลักบุญ วงศ์อัครเดช ext.7287

ผู้ช่วยนักวิเคราะห์
 ปณชัย กฤตธนชัย

Disclaimer : ข้อมูลในรายงานนี้เป็นข้อมูลที่มีการเปิดเผยต่อสาธารณะซึ่งนักลงทุนสามารถเข้าถึงได้โดยทั่วไป และเป็นข้อมูลที่เชื่อว่าน่าเชื่อถือได้ ความคิดเห็นที่ปรากฏอยู่ในรายงานนี้เป็นเพียงการนำเสนอในมุมมองของบริษัทและเป็นความคิดเห็น ณ วันที่ที่ปรากฏในรายงานเท่านั้น ซึ่งอาจเปลี่ยนแปลงได้ภายหลังวันดังกล่าว โดยบริษัทไม่จำเป็นต้องแจ้งให้สาธารณชนหรือนักลงทุนทราบ รายงานนี้จัดทำขึ้นเพื่อเผยแพร่ข้อมูลให้แก่กลุ่มทุนเท่านั้น บริษัทไม่รับผิดชอบต่อการนำข้อมูลหรือความคิดเห็นใดๆไปใช้ในธุรกรรม ดังนั้นนักลงทุนจึงควรใช้ดุลพินิจในการพิจารณาตัดสินใจการลงทุน นอกจากนี้ บริษัท และ/หรือ บริษัทในกลุ่มของบริษัทอาจมีส่วนเกี่ยวข้องหรือผลประโยชน์ใดๆกับบริษัทใดๆที่ถูกลูกค้าถึงในรายงานนี้ก็ได้