



Globlex Group

07-Feb-2023

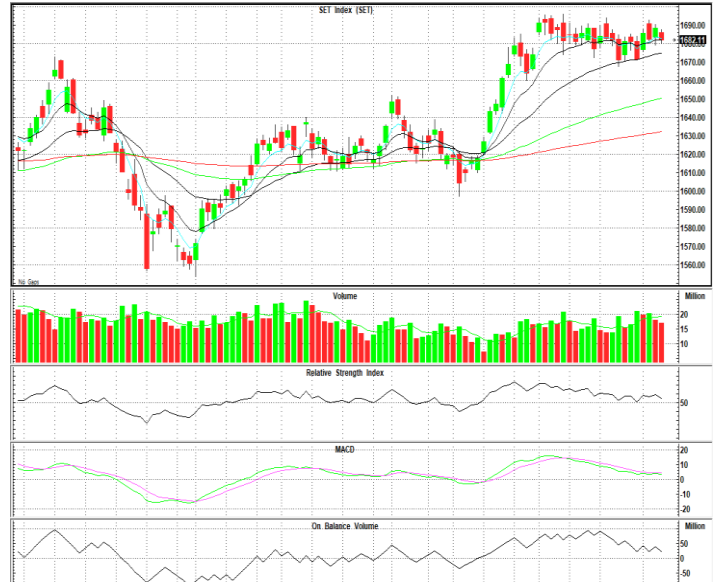
# TECHNICAL INSIGHT

By Globlex Research Department

SET	Value	แนวรับ	แนวต้าน
1682.11 (-6.25)	47889mB	1676 / 1670	1688 / 1694

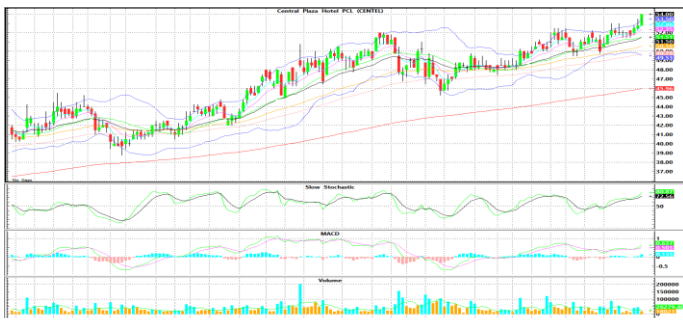
ดัชนียังพักฐานต่อเนื่องติดต่อกันเป็นวันที่ 21 โดยยังสร้างฐานในกรอบ 1,670-1,693 จุด ขณะที่ค่าสัญญาณ MACD และ RSI เคลื่อนไหวสวนทางกันเป็นสัญญาณของการพักฐาน สอดคล้องกับ Fund Flow ที่ชะลอตัวเป็นปัจจัยกดดัน โดยหากยังไม่ทะลุแนวต้าน 1,693 จุดยังไม่เพิ่มสถานะ

คำแนะนำ ยังไม่เพิ่มสถานะจนกว่าจะผ่านแนวต้าน 1,693 จุด

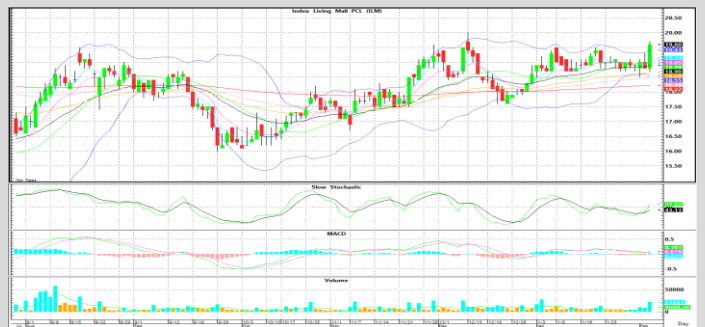


## หุ้นแนะนำทางเทคนิค

CENTEL				TLI			
ราคาปิด	แนวรับ	แนวต้าน	Cut loss	ราคาปิด	แนวรับ	แนวต้าน	Cut loss
54.00	53.00	55.00-58.00	52.00	13.90	13.50	14.60-15.20	13.30



ราคาอยู่ในรอบทิศทางขาขึ้น พร้อม Volume สนับสนุน และ MACD ส่งสัญญาณ Bullish คาดราคามีโอกาสทดสอบแนวต้านที่ 55.00-58.00 บาท



ดีดตัวขึ้นจากระดับ Bottom โดยมี Volume เริ่มกระตุก และ MACD เพิ่งพลิกตัด Signal Line หากผ่าน EMA-75 ที่ 14.60 บาท ลุ้นทดสอบ EMA-200 แถว 15.20 บาท

Technical Analyst ณัฐวุฒิ วงศ์เยาวรักษ์  
Assistant Technical Analyst วิชเรนทร์ จงยรรยง  
Assistant Technical Analyst สลักบุญ วงศ์อัครเดช  
โทร.02-672-5999 EXT.5936

Disclaimer : ข้อมูลในรายงานนี้เป็นข้อมูลที่มีการเปิดเผยต่อสาธารณะซึ่งนักลงทุนสามารถเข้าถึงได้โดยทั่วไป และเป็นข้อมูลที่เชื่อว่าน่าเชื่อถือ ความคิดเห็นที่ปรากฏอยู่ในรายงานนี้เป็นเพียงการนำเสนอในมุมมองของบริษัทและเป็นการคิดเห็น ณ วันที่ที่ปรากฏในรายงานเท่านั้น ซึ่งอาจเปลี่ยนแปลงได้ภายหลังวันดังกล่าว โดยบริษัทไม่จำเป็นต้องแจ้งให้สาธารณชนหรือนักลงทุนทราบ รายงานนี้จัดทำขึ้นเพื่อเผยแพร่ข้อมูลให้แก่กลุ่มลงทุนเท่านั้น บริษัทไม่รับผิดชอบต่อการนำข้อมูลหรือความคิดเห็นใดๆไปใช้ในทุกรณณ ดังนั้นนักลงทุนจึงควรใช้ดุลยพินิจในการพิจารณาตัดสินใจก่อนการลงทุน นอกจากนี้ บริษัท หรือ บริษัทในกลุ่มของบริษัทอาจมีส่วนเกี่ยวข้องหรือผลประโยชน์ใดๆกับบริษัทใดๆที่ถูกกล่าวถึงในรายงานนี้ก็ได้