



Set Index Data

Open	1,686.01		
High	1,687.78		
Low	1,680.22		
Closed	1,682.11		
Chg.	-6.25		
%Chg.	-0.37		
Value (mn)	47,903.55		
P/E(x)	18.28	Up	497
P/BV(x)	1.66	Unchanged	477
Yield (%)	2.51	Down	1,041
Market Cap (mn)	20,609.64		

SET 50 -100 - MAI - Futures Index

	Closed	Chg	(%)
SET 50	998.63	-5.59	-0.56
SET 100	2,254.50	-11.92	-0.53
S50_CON	997.80	-5.50	-0.55
MAI Index	614.14	0.90	0.15

Trading Breakdown : Daily

(Bt,m)	Buy	Sell	Net
Institution	3,156.23	3,263.75	-107.52
Broker Port	3,597.14	3,076.33	520.81
Foreign	21,236.13	23,505.24	-2,269.11
Customer	19,899.13	18,043.31	1,855.82

Trading Breakdown : Month to Date

(Bt,m)	Buy	Sell	Net
Institution	18,214.96	13,996.76	4,218.20
Broker Port	17,832.54	17,092.22	740.32
Foreign	111,061.66	118,403.57	-7,341.91
Customer	85,455.27	83,071.89	2,383.38

World Markets Index

	Closed	hg.	(%)
Dow Jones	33,891.02	-34.99	-0.10
NASDAQ	11,887.45	-119.51	-1.00
FTSE100	7,836.71	-65.09	-0.82
Nikkei	27,693.65	184.19	0.67
Hang Seng	21,222.16	-438.31	-2.02

Commodity

	Closed	Chg.	(%)
Oil: Brent	81.36	0.04	0.05
Oil: Nymex	74.62	0.22	0.30
Gold	1,870.54	3.49	0.19
ZINC	3,325.50	2.50	0.08
BDIY Index	608.00	-13.00	-2.09

Cash Balanc

25 ม.ค. - 14 ก.พ. 2566	SKY
30 ม.ค. - 17 ก.พ. 2566	BWG
23 ม.ค. - 10 ก.พ. 2566	ZIGA
6 ก.พ. - 24 ก.พ. 2566	MASTER

Analysts

Apichai Raomanachai	No. 002939
Nopporn Chaykaew	No. 043964
Nattawat Poosunthornsi	No. 087077

Market Wrap-Up

- SET วันที่ 6 ก.พ.66 ปิด -6.25 จุด อยู่ที่ 1,682.11 จุด มูลค่าการซื้อขาย 47,888 ลบ. ต่างชาติขาย 2,269 ลบ. สถาบันขาย 107 ลบ. พอร์ตโบรกซื้อ 520 ลบ. NVDR มียอดขายสุทธิอยู่ที่ 1,524 ลบ. มียอดซื้อสุทธิในหุ้น PTTEP,ITC,THG,MTC,KCE และมียอดขายสุทธิ EA,KBANK,AOT,KTB,SCB มูลค่า Short Sales อยู่ที่ระดับ 5,129 ลบ. หุ้นที่มีปริมาณ Short สูงคือ SPC,BTS,EGATIF โดยนักลงทุนต่างชาติมีสถานะ Short ใน Index Futures จำนวน 19,499 สัญญา ยอดสะสมตั้งแต่ต้นปีต่างชาติ Short สุทธิรวม 88,162 สัญญา นักลงทุนต่างชาติขายพันธบัตรจำนวน 2,054 ลบ.
- ตลาดหุ้นสหรัฐฯ DJIA -0.10%, S&P500 -0.61%, Nasdaq -1.00% หลังตลาดคาดเฟดยังคงปรับขึ้นดอกเบี้ยอีก 2 ครั้ง ในการประชุม มี.ค., พ.ค. และคงดอกเบี้ยสูงนานกว่าคาดเพื่อคุมเงินเฟ้อ หลังตัวเลขจ้างงานนอกภาคเกษตรสหรัฐฯ ม.ค. เพิ่มขึ้นสูงกว่าคาด ตลาดหุ้นยุโรป Stoxx600 -0.78% กลุ่มเทคโนโลยี, อสังหา, คาปลีกปรับลดลง หลังรายงานยอดสั่งซื้อภาคอุตสาหกรรม ธ.ค. +3.2% & พ.ย. -4.4% MoM ส่งผลให้ ECB ต้องปรับขึ้นดอกเบี้ย

Market View

- ตลาดหุ้นสหรัฐวานนี้ปรับลดลงเกือบทุกกลุ่ม ยกเว้นกลุ่มสาธารณูปโภค & ภูมิภาค หลังตัวเลขจ้างงานนอกภาคเกษตรสหรัฐฯ ม.ค. เพิ่มขึ้น 517,000 & ธ.ค. 185,000 ราย และอัตราว่างงานลดลงอยู่ที่ 3.4% ต่ำสุดนับตั้งแต่ ม.ค. 2512 สะท้อนตลาดแรงงานสหรัฐร้อนแรงกว่าคาด ส่งผลให้ CME Fed Watch คาดเฟดจะปรับขึ้นดอกเบี้ยครั้งละ 0.25% ใน มี.ค., พ.ค. และคงดอกเบี้ย Terminal Rate อยู่ที่ 5.00 - 5.25% เป็นระดับเดียวกับ Fed Dot Plot โดยอาจจำเป็นต้องคงดอกเบี้ยสูงนานกว่าคาด โดยคำนวณติดตามถ้อยแถลงของเจอโรม พาวเวล ในงานสมาคมเศรษฐกิจแห่งออสเตรียเพื่อประเมินแนวโน้มเศรษฐกิจ & ดอกเบี้ยสหรัฐฯ ตลาดหุ้นยุโรปวานนี้ปรับลดลง หลัง ECB ส่งสัญญาณปรับขึ้นดอกเบี้ยอีก 0.50% ในการประชุม 16 มี.ค. เพื่อคุมเงินเฟ้อยูโรโซน ม.ค. อยู่ที่ 8.5% โดยวันพฤหัสบดีติดตามถ้อยแถลงของประธาน ECB ในงานประชุม EU Summit ผังตลาดหุ้นเอเชียวานนี้ปรับลดลง จากคาดการณ์เฟดยังคงคงดอกเบี้ยสูง ส่งผลให้ Dollar Index แข็งค่าอยู่ที่ 103.6140 กอปรกับ BOJ แต่งตั้งนายมาซฮิโตะ อามามิยะ เป็นประธานคนใหม่ซึ่งเน้นนโยบายการเงินแบบผ่อนคลาย ส่งผลให้ค่าเงินเยนอ่อนค่าอยู่ที่ 132.56 เยน/USD. ขณะที่ปัจจัยเสี่ยงภูมิรัฐศาสตร์ระหว่างสหรัฐฯ - จีน เพิ่มขึ้นจากกรณีบอลดูนจินลู่ยู่เข้าไปในสหรัฐฯ และทวิตสหรัฐฯต่อจีนในทางแถลง State of Nation ของไบเดนในช่วงเช้าวันพุธนี้ สำหรับดัชนี SET วานนี้ -0.37% ปริมาณการซื้อขาย 4.7 หมื่น ลบ. ต่างชาติขาย 2.2 พัน ลบ. สถาบันขาย 107 ลบ. รายย่อยซื้อ 1.8 พัน ลบ. มีแรงขายจากกลุ่มอสังหาฯ, ไฟแนนท์, ไอที, ธนาคาร และคาปลีก หลังค่าเงินบาทอ่อนค่าอยู่ที่ 33.693 บาท/USD. และ US Bond Yield ปรับขึ้น ส่งผลให้ต่างชาติมีการขายเพื่อล็อกกำไร โดยดัชนีได้แรงหนุนจากกลุ่มประกันปรับขึ้นตาม Bond Yield และกลุ่มทองเที่ยวรับกับทวีตเริ่มเดินทางเข้าไทย ส่วนรายงานเงินเฟ้อไทย ม.ค. อยู่ที่ 5.02% ต่ำกว่าคาดที่ 5.10% จากราคาพลังงาน & อากาศปรับลดลง และคาดเงินเฟ้อ ก.พ. มีแนวโน้มต่ำกว่า 5% สืบต่อนับรอรายงานกำไร Q4/65 ของ ADVANC,INTUCH, TOP,GPSC

Daily Strategy

- ประเมินดัชนี SET ทรงในกรอบแนวรับ 1,670 - 1,680 แนวต้าน 1,690 แนะนำซื้อเก็งกำไร ERW,CENTEL,MINT,AAV,BAFS (+กลุ่มทวีตเงินเข้าไทย) / TOP,IVL (+คาดค่าการกลั่น & ปีโตรพินตัวหลังเงินเปิดประเทศ) / KISS, PLUS, TACC (+อุปสงค์ในประเทศดีขึ้น)
- SNNP* (ซื้อเก็งกำไร / ราคาเป้าหมาย IAA Consensus 27.50 บาท) แนวโน้มรายได้ 4Q65 เติบโตได้ทั้ง QoQ, YoY มีปัจจัยหนุนจากยอดขายในประเทศที่เติบโตจาก High Season และนักท่องเที่ยวเพิ่มขึ้น ประกอบกับยอดขายต่างประเทศเติบโตจากฐาน CLMV และตลาดใหม่ อินโดนีเซีย ฟิลิปปินส์ เกาหลีใต้ ส่วนอัตรากำไรคาดฟื้นตัวขึ้นจากการใช้กำลังการผลิตที่สูงขึ้น และการออกสินค้าใหม่ที่มี margin ดี ส่งผลให้กำไรสุทธิมีโอกาสเติบโตขึ้นในทิศทางเดียวกัน ทั้งนี้บริษัทมีแผนออกสินค้าใหม่และสินค้าเพื่อสุขภาพในปี 66 การเติบโตของรายได้ราว 15%YoY มาจากทั้งในตลาดไทยและเวียดนาม โดยกำลังการผลิตใหม่ในเวียดนามจะขึ้นในช่วง 2Q66/4Q66 ทั้งนี้ตลาดคาดกำไรปี 66 ที่ 690 ล้านบาท (+38%YoY)
- TACC* (ซื้อ / ราคาเป้าหมาย Bloomberg Consensus 9.45 บาท) ประเมินแนวโน้มการดำเนินงานในช่วง 4Q65 ยังสดใส YoY ได้แรงหนุนจากการผ่อนคลายมาตรการควบคุมต่างๆในไทยอย่างต่อเนื่อง ซึ่งเราคาดว่า จะส่งผลให้ยอดขาย B2B ในส่วนของงาน 7-11 (All Cafe) ปรับตัวดีขึ้น ขณะที่ TACC* เป็น supplier ให้กับสาขาที่มากขึ้นนอกจาก 7-11 ในไทย โดยมีการขยายยอดขายไปยังสาขาของ Lotus's go fresh ผ่านทาง Jungle Cafe ใน Food Court ของ Lotus Hypermarket รวมถึง 7-11 ในกัมพูชา ดานผู้บริหารวางเป้ารายได้ปี 66 จะโต +10%YoY พร้อมทั้งขยายไลน์การผลิตเพิ่มเติม 20-30% ที่โรงงานบ้านบึง ทั้งนี้ตลาดคาด EPS ปี 65 และ ปี 66 จะเติบโตต่อเนื่องจากปี 64 ที่ 0.35 บาท/หุ้น มาอยู่ที่ 0.41 บาท/หุ้น, และ 0.45 บาท/หุ้น ตามลำดับ

ข้อมูลในเอกสารฉบับนี้ รวบรวมมาจากแหล่งข้อมูลที่น่าเชื่อถือ อย่างไรก็ตาม บริษัทหลักทรัพย์ คิงส์ฟอร์ด จำกัด (มหาชน) ไม่สามารถยืนยันหรือรับรองความถูกต้องของข้อมูลเหล่านี้ได้ ไม่ว่าประการใด ๆ บทวิเคราะห์ในเอกสารนี้ จัดทำขึ้นโดยอ้างอิงหลักเกณฑ์ทางวิชาการเกี่ยวกับหลักการวิเคราะห์ และมีได้เป็นการอื่น ๆ หรือเสนอแนะให้ซื้อหรือขายหลักทรัพย์ใด ๆ การตัดสินใจซื้อหรือขายหลักทรัพย์ใด ๆ ของผู้อ่าน ไม่ว่าจะเกิดจากการอ่านบทความในเอกสารนี้หรือไม่ก็ตาม ล้วนเป็นผลจากการพิจารณาของผู้ผู้อ่าน โดยไม่มีส่วนเกี่ยวข้องกับฟัซันดักพินด์ใด ๆ กับ บริษัทหลักทรัพย์ คิงส์ฟอร์ด จำกัด (มหาชน) ไม่ว่ากรณีใด



Daily Key Factors

Oil Update(+) WTI มี.ค. +\$0.72 อยู่ที่ \$74.11/บาร์เรล Brent เม.ย. +1.05 อยู่ที่ \$80.99/บาร์เรล จากคาดการณ์อุปสงค์จีนเพิ่มขึ้น หลังอนุญาตให้เดินทางเข้า – ออกนอกประเทศ ขณะที่แผ่นดินไหวในตุรกีส่งผลกระทบต่อส่งน้ำมัน ชี้อย่างต้องหยุดส่งน้ำมัน

Gold Update(+) Comex Gold เม.ย. +\$2.90 อยู่ที่ \$1,879.50/ออนซ์ พื้นตัว หลังปรับลดลงแรงในวันศุกร์ที่ผ่านมา จากตัวเลขจ้างงานนอกภาคเกษตรสหรัฐฯ ม.ค. ขยายตัวดีกว่าคาด ซึ่งเฟดอาจต้องใช้นโยบายดอกเบี้ยสูงนานกว่าคาด ส่งผลให้ Dollar Index แข็งค่า +0.66% อยู่ที่ 103.6140 กดดันราคาทองคำ

Fund Flow(-) Fund Flow ต่างชาติในตลาด TIP วานนี้ ขายสุทธิ -45.91 ล้านดอลลาร์สหรัฐฯ ขายหุ้นไทย -67.36 ล.ดอลลาร์สหรัฐฯ ซื้อหุ้นอินโด +47.91 ล.ดอลลาร์สหรัฐฯ ขายหุ้นฟิลิปปินส์ -26.46 ล.ดอลลาร์สหรัฐฯ

- (0) ค่าเงินบาทเข้านี้อ่อนค่าอยู่ที่ 33.66 บาท/ดอลลาร์สหรัฐฯ
- (0) ผลตอบแทนพันธบัตรสหรัฐฯ 10 ปี ปรับขึ้นอยู่ที่ 3.623 %
- (-) BitCoin เข้านี้ -0.55% อยู่ที่ 22,854 ดอลลาร์สหรัฐฯ
- (0)ประชุม ธ.กลางออสเตรเลียลดอัตราปรับขึ้นดอกเบี้ย 0.25 % อยู่ที่ 3.35%

Economic Calendar

ในประเทศ

- 06 ก.พ. กระทรวงพาณิชย์ แถลงสถานการณ์ด้านราคาสินค้าและบริการ
- 07 ก.พ. สภาผู้ส่งออก แถลงสถานการณ์การส่งออก
- สัปดาห์ที่ 2 หอการค้าไทย ร่วมกับม.หอการค้าไทย แถลงดัชนีความเชื่อมั่นผู้บริโภค
- สภาธุรกิจตลาดทุนไทย แถลงผลสำรวจดัชนีความเชื่อมั่นนักลงทุนและ
- อัปเดตสถานการณ์ลงทุน
- ตลท. แถลงข้อมูลสรุปภาวะการซื้อขายหลักทรัพย์

ต่างประเทศ

- 06 ก.พ. EU ดัชนียอดขายปลีก (ธ.ค.)
- 07 ก.พ. US ดุลการค้า (ธ.ค.)
- 08 ก.พ. US สินค้าคงคลังน้ำมันดิบ
- 10 ก.พ. CN ดัชนีราคาผู้บริโภค (CPI) ของจีน (ม.ค.)
- CN ดัชนีผู้ผลิต (PPI) ของจีน (ม.ค.)

Theme Strategy

- Theme หุ้นเด่นปี 2566 ต้อนรับนักท่องเที่ยวต่างชาติคืนเศรษฐกิจไทยฟื้นตัว
- (1) กลุ่มท่องเที่ยวและสินค้าการ ได้แก่ CENTEL*, ERW*, MINT*, SHR*, VRANDA*, SPA*
 - (2) กลุ่มขนส่งและบริการ ได้แก่ AOT, AAV, BA*, BAFS*, PTG*, BEM*
 - (3) กลุ่มการอุปโภคบริโภค ได้แก่ CPALL, MAKRO*, GLOBAL*, HMPRO*, DOHOME*, CPN*, CRC, COM7*, BEAUTY*, KAMART*, KISS*, ICHI*, CBG*, SAPPE*, SNNP*
 - (4) กลุ่ม ร.พ.อิงผู้ป่วยต่างชาติ (นักท่องเที่ยวตะวันตก / จีน) ได้แก่ BDMS, BH*, EKH*, PR9*
 - (5) กลุ่มสื่อออนไลน์ (เพิ่มตามจำนวน Eyeball) ได้แก่ PLANB*, VGI*
 - (6) กลุ่มธนาคารพาณิชย์ (ปรับขึ้นดอกเบี้ย สินเชื่อขยายตัว) ได้แก่ BBL, KBANK, KTB*, KKP*
 - (7) กลุ่มอสังหาฯ - นิคมอุตสาหกรรม (นักลงทุนจีน / ลงทุน EV ใน EEC) ได้แก่ BRI*, ORI*, NOBLE*, AMATA*, ROJNA*, WHA*
 - (8) กลุ่มโรงไฟฟ้า (SPP ปรับขึ้น Ft) ได้แก่ BGRIM*, GPSC*

**หุ้นแนะนำเชิงกลยุทธ์ที่ยังไม่อยู่ใน Coverage ของฝ่ายวิจัย

Asset Allocation: Equity 50% Fixed Income 30% Alternative Investment etc. Gold 10% Cash 10%

Today Fundamental Research: -

Monthly Portfolio February 2023: AOT, KTB*, BEM*, CENTEL*, ICHI*, AAV



EA **ขึ้นสัญญาคลังมี.ค!** รับหนุนแบด 2.4 พันล้าน 'อาคม' ชงกรม. เดือนนี้ GPSC-ปิวยัติ-CATL **ร่วมแข่งเดือด** "อาคม" เตรียมเสนอ มาตรการสนับสนุนแบดฯ พร้อมภาษีเข้กรม.ภายในเดือนนี้ ก่อนเปิดให้ เอกชนเข้าเซ็นสัญญารวมโครงการเดือนมีนาคม 66 มงตลัดแบดฯ แขง เดือดเจ้าใหญ่ EA GPSC ปะทะกลุ่มผลิตธก-แบดฯ จีน CATL และปิวยัติ ดานพลังงานบริสุทธิ์รับเงินอุดหนุนภาครัฐมากที่สุด 2.4 พันล้านบาท ผู้บริหารลันพร้อมขยายกำลังผลิตเกิน 8 กิกะวัตต์ มงผู้ผลิตแบดฯ จีน ไม่ซุกแซง เนื่องจากผลิตขายคนละตลาดกัน รอนหนึ่งสื่อเชิญนายกฯ มาเลยชมโรงงานแบดฯ ใหญ่สุดในไทย(ข่าวหุ้น)

กัลฟ์ตอกเข็มดาตาเซ็นเตอร์ ประเดิมเฟสแรก 20 MW "กัลฟ์" แท็ก ทีมสิงเทล เอไอเอส เดินหน้าก่อสร้างดาตาเซ็นเตอร์เฟสแรก 20 เมกะวัตต์ จังหวัดสมุทรปราการ พร้อมเปิดดำเนินการเชิงพาณิชย์ภายในปี 68 รองรับ กลุ่มลูกค้าองค์กรและผู้ให้บริการคลาวด์ในไทยและต่างประเทศ เปลี่ยน ผ่านไปสู่ระบบดิจิทัล บล.โนมูระฯ มงบวกหุ้น GULF พร้อมแนะ "ซ้อ" INSET เก็งรับงานดาตาเซ็นเตอร์ เป้าหมาย 4.1 บาท(ข่าวหุ้น)

CRC **โชว์แผน 5 ปี ลงทุน 1.5 แสนล.**CRC กางแผน 5 ปี (66-70) ภายใตยุทธศาสตร์ "CRC Retailligence" ต้นมาร์เก็ตแคปซุง 8-9 แสน ล้านบาท ทุ่มงบลงทุนรวม 1.5 แสนล้านบาท ตั้งเป้ารายได้โต 2.5 เท่า และ อีบีทิดาโต 3.5 เท่า ส่วนปี 66 คาดรายได้ 2.7 แสนล้านบาท โต 12-15% อัดงบลงทุนขยายธุรกิจ 2.5-2.8 หมื่นล้านบาท(ข่าวหุ้น)

สมาคมบล.ชงร้อ 6 เกณฑ์ หนุนช้อรายกรณี 'MORE' สมาคมบริษัท หลักทรัพย์ไทย (สมาคม บล.) ลงมติเสนอตลาดหลักทรัพย์ฯ ทบทวนพร้อม ปรับปรุง 6 เกณฑ์การช้อขายหลักทรัพย์ หวังป้องกันช้อรายกรณีหุ้น "มอริ รุทีริน" (MORE) ที่มีการช้อขายผิดปกติ นำไปสู่การอายัดทรัพย์ของผู้เกี่ยวข้องมูลค่ากว่า 5.3 พันล้านบาท(ข่าวหุ้น)

เก็ง 8 หุ้นเอี่ยวการเมือง CPALL-SC-SIRI-STEC จับตาเลือกตั้งใหญ่ ช่วยหนุนหุ้นที่มีส่วนเกี่ยวข้องกับการเมือง นำโดย 8 หุ้นเด่น CPALL, MAKRO, BJC, SC, SIRI, TKS, STEC และ MACO(ข่าวหุ้น)

BEYOND **ลั่นงบปีนี้ได้ต่อ หลังเข้าสู่ธุรกิจโรงแรมฯ เล็งขยายงาน 2 ธุรกิจใหม่**"बाट แอนด บียอนด์" มั่นใจผลงานปีนี้ได้ต่อเนื่อง หลังเข้าสู่ ธุรกิจโรงแรมและบริการเต็มตัว ไรชอจำกัดโควิด-19 พร้อมเล็งขยายงาน 2 ธุรกิจใหม่ "Experience-based Hotels and Resorts และ Appealing Lifestyle F&B" (ข่าวหุ้น)

SPALI **ยอดขายแนวราบปีนี้ 2,52 หมื่นล. จ่อเปิดแนวราบ 34 โครงการ** มูลค่ารวม 3.27 หมื่นล้าน "ศุภาลัย" บุกแนวราบเต็มสูบ ตั้ง เป้าปี 66 กวาดยอดขายแนวราบพุ่ง 25,200 ล้านบาท ลุยเปิดตัว 34 โครงการ มูลค่าโครงการรวม 32,700 ล้านบาท(ข่าวหุ้น)

ต้องเก็บเงินเข้ากองทุนน้ำมัน'คลัง' แจงเหตุผลราคาดีเซลช้กว่า ตลาดโลก "คลัง" แจงลดราคาดีเซลช้กว่าตลาดโลก เหตุยังต้องเก็บเงินเข้ากองทุน น้ำมันเชื้อเพลิง หวังเป็นกลไกดูแลสถานการณ์ราคาน้ำมันในประเทศระยะ ยาว มงเป็นผลดีสำหรับกลุ่มโลจิสติกส์ พร้อมระบุเป็นหน้าที่ กงง. พิจารณาชะลอปรับขึ้นอัตราดอกเบี้ย หลังประเมินเงินเฟ้อทยอยลดลง(ไทย โพสต์)

หน้ร่อนปีนี้สาหัส CBG กวาดไฮซีชันเจาะหุ้นได้ดีักหน้ร่อน CBG-SAPPE-ICHI-SNNP-MALEE-TACC-RBF นำ บิ๊ก CBG ขานรับฤดูร่อนปี นี้เหนือกว่าปกติ เตรียมพร้อมรุกเครื่องดืมช่วงไฮซีชัน เชื่อยอดขายแรง พร้อมเดินหน้ออกสินค้าใหม่รองรับ ชูต่างประเทศโดดเด่น จีนกลับมาฟื้น ดี ทั้งปีคาดยอดขายเติบโตไม่ต่ำกว่า 20% โบรกชูก้าไรกลับมาดีให้เป้า 118 บาท(หุ้นหุ้น)

JMART **ร่วมวงทัวร์ ลั่นผลงานพุ่ง 50%**JMART เฮ! ทัวร์จีนเดินทางเข้า ไทย หนุนธุรกิจโมบาย-"สุกัตีน้อย" บอส์ใหญ่ "อดิศักดิ์ สุขุมวิทยา" ลั่นเก็บ เกียวเงินลงทุนใน BNN เต็มที่ตั้งแต่ไตรมาส 1/2566 ลุย Virtual Bank ต่อ ยอด อีเคซีเอสเต็มเสริมแกร่ง พร้อมบุกเป้าปี 2566 กำไรทะยาน 50% จากปี 2565 รับฐานธุรกิจโตต่อเนื่อง(หุ้นหุ้น)

BJC **ต่างชาติแน่นยอดถล่ม ผนึกโซ่หน่วยเร่งโดนใจ**BJC รับต่างชาติ เข้าพรีดับันสาขาทองเทียว ยอดขายทะยาน ชูเฉพาะบิ๊กช้อรายตัวรัทะลักวัน ละ 11 ล้านบาท ชูคาเซากลับมา ทัวร์จีนเข้าดันยอดอีก เดินหน้อขายย สาขาต่อเนื่อง จริงจังผสานโซ่หน่วยขึ้น "รานโดนใจ" ชูจุดแข็งดันเติบโต สะดวก เป้าปีนี้ 8 พันล้านบาท ก่อนขยายสู่ 3 หมื่นล้านบาท ปี 2570 เรงติด โซลารูฟลดค่าไฟฟ้า(หุ้นหุ้น)

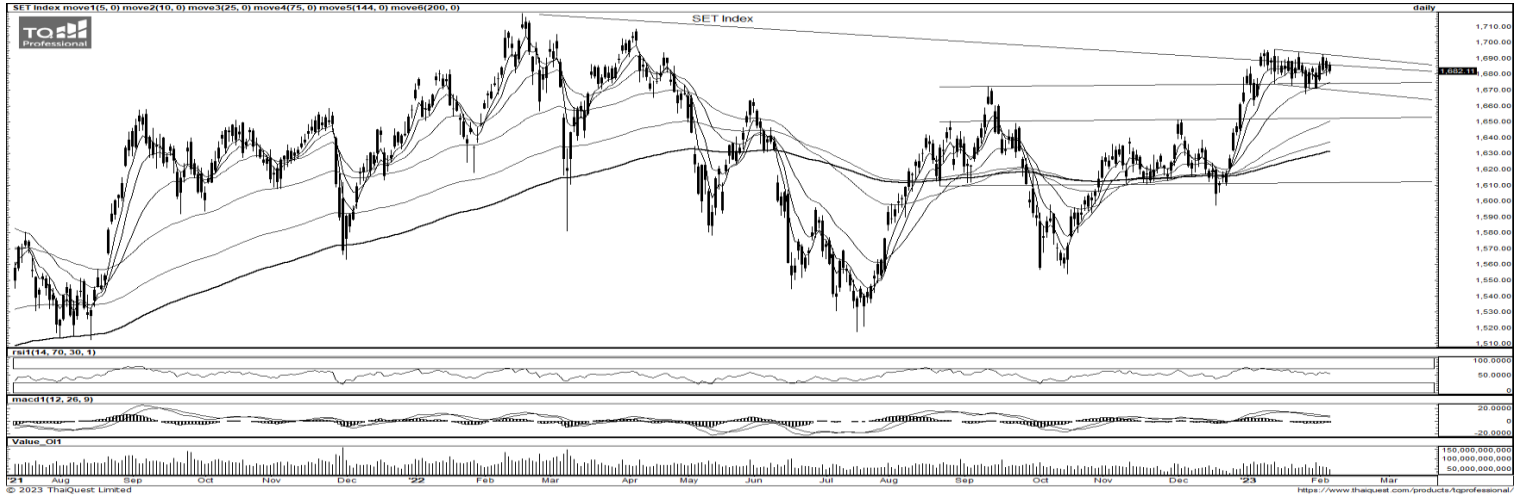
AH **จัดเต็มรถยนต์อีวี 'วินฟาสต์' ป้อน 300 ล.**AH ออเดอรรถอีวีเข้า เฟียบ ย่ำมีฐานการผลิตหลายแห่งทั้งในยุโรปและเอเชีย มงดีมานด์เติบโต แรง พร้อมลุยส่งออเดอริ "วินฟาสต์" มูลค่า 300 ล้านบาท ทยอยบุกตั้งแต่ Q1/2566 มั่นใจปีนี้รายได้โต 10-15% โบรกมอมีโอกาสได้รับออเดอริเพิ่ม จากค้ายจีนท่าตลาดไทยอย่าง GWM, MG และ BYD พร้อมอัฟเป้าใหม่ 45.90 บาท(หุ้นหุ้น)

DELTA **ช้อ 50 หุ้นได้วันนี้ ชูเทรตสนันหนุนยอดดอย**DELTA เริ่มหน่วย ช้อขายใหม่เป็น 50 หุ้น จากเดิม 100 หุ้น โบรกเกอร์มอเพิ่มสภาพคล่อง ในการช้อขาย, ฟรีโพลตเพิ่มขึ้น นักลงทุนรายย่อยสามารถเข้าถึงได้มากขึ้น พร้อมเตือนให้ระมัดระวัง เพราะราคาหุ้นปัจจุบันเกินราคาเป้าหมายมาก แลว แมแนวโน้มผลประกอบการปี 2566 จะยังเติบโตก็ตาม จากธุรกิจ EV Car ที่เติบโต และอุปสรรคดานห่วงโซ่อุปทานที่ลดลง จากกรเปิดประเทศ ชีไม่กระทบตลาดโดยรวม แมจะเป็นหุ้นที่มีมาร์เก็ตแคปใหญ่สุดของตลาด (หุ้นหุ้น)

THANA **ติมาณบ้านลัน ผุดโครงการใหม่ 2.2 พันล.**THANA ส่ง สัญญาธุรกิจอสังหาปีกระต่ายติมาณลัน, บุกหมุดเปิดโครงการใหม่ 3 โครงการ มูลค่า 2.2 พันล้านบาท พร้อมทุ่มเงินพันล้านบาทช้อที่ดินเพิ่ม ดุนสินค้าพร้อมขาย 700 ล้านบาท ลุยจับกลุ่มลูกค้าพรีเมียม อดวยอดรอ โอนแน 400 กวาลานบาท(หุ้นหุ้น)

เอสเอ็มอี'แห่ช้อสินเชือ เดินหน้าลุยลงทุนเพิ่ม รับเศรษฐกิจฟื้น "แบงกรุงเทพ-กสิกรไทย" คาดไตรมาสแรกโตแรงอุปท.เปิดผล ส้ารวจแนวโน้มสินเชือไตรมาสแรก ปี 66 พบติมาณดีสินเชือ "เอสเอ็มอี" ใ้คง แรกทะยาน จากภาพรวมเศรษฐกิจฟื้น "ธนาคารกรุงเทพ" ชู เอสเอ็มอี แห่ ขอฎเพื่อ ไซเป็นเงินหมุนเวียน-ลงทุนเพิ่ม อานิสงส์ทองเทียวฟื้นพยุหลาย อุตสาหกรรมฟื้นตาม ดานกสิกรไทย คาดไตรมาสแรกสินเชือโต 4-5% (กรุงเทพธุรกิจ)

ข้อมูลในเอกสารฉบับนี้ รวบรวมมาจากแหล่งข้อมูลที่น่าเชื่อถือ อย่างไรก็ตาม บริษัทหลักทรัพย์ คิงส์ฟอร์ด จำกัด (มหาชน) ไม่สามารถที่จะยืนยันหรือรับรองความถูกต้องของข้อมูลเหล่านี้ได้ ไม่ว่าประการใด ๆ บทวิเคราะห์ในเอกสารนี้ จัดทำขึ้นโดยอ้างอิง หลักเกณฑ์ทางวิชาการเกี่ยวกับหลักการวิเคราะห์ และมีมติเป็นการชี้แนะ หรือเสนอแนะให้ช้อหรือขายหลักทรัพย์ใด ๆ การตัดสินใจช้อหรือขายหลักทรัพย์ใด ๆ ของผู้อ่าน ไม่ว่าจะทำจากกรอ่านบทความในเอกสารนี้หรือไม่ก็ตาม ล้วนเป็นผลจากการใช้ วิจารณญาณของผู้อ่าน โดยไม่มีส่วนเกี่ยวข้องหรือพึ่งพิงจากพันใด ๆ กับ บริษัทหลักทรัพย์ คิงส์ฟอร์ด จำกัด (มหาชน) ไม่ว่ากรณีใด



ที่มา: TQ Professional, TF Day

Resistance	1,695 - 1,700
Support	1,680 - 1,675

SET Daily: แกว่ง Sideways รอเลือกทาง

กลยุทธ์การลงทุน SET ประคองตัวเหนือ EMA10 วัน ระยะสั้นเป็นการแกว่ง Sideways รอเลือกทางหากผ่านกรอบให้ Follow หากไม่ผ่านรอย่อซื้อ ให้แนวต้าน 1,695-1,700 จุด ส่วนแนวรับ 1,680-1,675 จุด



ที่มา: TQ Professional, TF weekly

SET Weekly: รอจังหวะขึ้นต่อ

กลยุทธ์การลงทุน ระยะกลาง Sentiment ต่างประเทศผันผวนจากการขึ้นดอกเบี้ยและการลดสภาพคล่องของธนาคารกลางหลัก ขณะที่เงินเฟ้อในระดับสูงกดดันให้เศรษฐกิจสหรัฐฯ ยุโรป มีโอกาสเข้าสู่ภาวะถดถอย อย่างไรก็ตามจากสัญญาณ Fed ผ่อนผันแรง และอัตราดอกเบี้ยโตทางเศรษฐกิจของไทยที่ฟื้นตัวต่อเนื่องช่วยดึงดูด Fund Flow ไหลเข้าตลาดหุ้นไทย ดังนั้นทางเทคนิคใน TF Weekly ประเมินดัชนีทยอยขยับขึ้นต่อหลังแกว่งตัวทะลุสามเหลี่ยม มีแนวต้าน 1,700 / 1,720 จุด แนวรับ 1,660 / 1,640 จุด



ที่มา: TQ Professional, TF daily

Gold Spot: เด้ง Short

กลยุทธ์การลงทุน Gold Spot โดนขายหลังตัวเลข Nonfarm Payroll สูงกว่าคาด ส่งผลให้เงินดอลลาร์แข็งค่า ล้ำสุดแห่งเทียนมีแรงพุงที่แนวรับกรอบล่างบน Channel แต่ Indi ยังไม่ลงสุด เน้นเก็งกำไรทางฝั่ง Short วางแนวต้าน US\$1,880-1,900/Oz โดยมีแนวรับ US\$1,850-1,830/Oz

Resistance	1,880 - 1,900
Support	1,850 - 1,830

Technical Analyst

Apichai Raomanachai No. 002939

Asst. Technical Analyst

Noppom Chaykaew No. 043964

ข้อมูลในเอกสารฉบับนี้ รวบรวมมาจากแหล่งข้อมูลที่เชื่อถือได้ อย่างไรก็ดี บริษัทหลักทรัพย์ คิงส์ฟอร์ด จำกัด (มหาชน) ไม่สามารถที่จะยืนยันหรือรับรองความถูกต้องของข้อมูลเหล่านั้นได้ ไม่ว่าประการใด ๆ บทวิเคราะห์ในเอกสารนี้ จัดทำขึ้นโดยอ้างอิงหลักเกณฑ์ทางวิชาการเกี่ยวกับหลักการวิเคราะห์ และมีได้เป็นการชี้นำ หรือเสนอแนะให้ซื้อหรือขายหลักทรัพย์ใด ๆ การตัดสินใจซื้อหรือขายหลักทรัพย์ใด ๆ ของผู้อ่าน ไม่ว่าจะเกิดจากการอ่านบทความในเอกสารหรือไม่ก็ตาม ล้วนเป็นผลจากการใช้วิจารณญาณของผู้อ่าน โดยไม่มีส่วนเกี่ยวข้องกับหรือพันธะผูกพันใด ๆ กับ บริษัทหลักทรัพย์ คิงส์ฟอร์ด จำกัด(มหาชน) ไม่ว่ากรณีใด



INSET

Resistance 3.74-3.96

Support 3.50

แนะนำเก็งกำไร แท่งเทียนทำจังหวะปรับตัวขึ้นจกโซนล่าง ล่าสุดยืนสร้างฐานเหนือ EMA ระยะสั้น ด้าน RSI / MACD ส่งสัญญาณบวกมากขึ้น เบื้องต้นคาดการณ์การทยอยปรับขึ้นต่อ โดยมีแนวต้านถัดไป 3.74-3.96 บาท ส่วนแนวรับวางไว้ที่ 3.50 บาท และ Stop Loss ที่ 3.40 บาท

ที่มา ; TQ Professional



MONO

Resistance 1.69-1.82

Support 1.64

แนะนำเก็งกำไร แท่งเทียนแกว่งตัวขึ้น พร้อมปริมาณการซื้อขายเข้าสะสม ด้าน Indicator สัญญาณ MACD และ RSI ยังรักษาโมเมนตัมในทางบวก ระยะสั้นหากผ่าน 1.69 บาท เป็นโอกาส Follow คาดหวังการขึ้นต่อโดยมีแนวต้านถัดไป 1.82 บาท แนวรับ 1.64 บาท และ Stop Loss 1.60 บาท

ที่มา ; TQ Professional



SABUY

Resistance 14.30-15.10

Support 12.90

แนะนำเก็งกำไร แท่งเทียนทยอยแกว่งตัวขึ้นจากฐานล่าง พร้อมปริมาณการซื้อขายเข้าสะสม ด้านสัญญาณ RSI / MACD รักษาโมเมนตัมในทางบวก เบื้องต้นคาดการณ์การทยอยปรับตัวขึ้นสู่แนวต้าน 14.30-15.10 บาท ส่วนแนวรับ 12.90 บาท โดยมีจุด Stop Loss 12.50 บาท

ที่มา ; TQ Professional

Technical Analyst

Apichai Raomanachai No. 002939

Asst. Technical Analyst

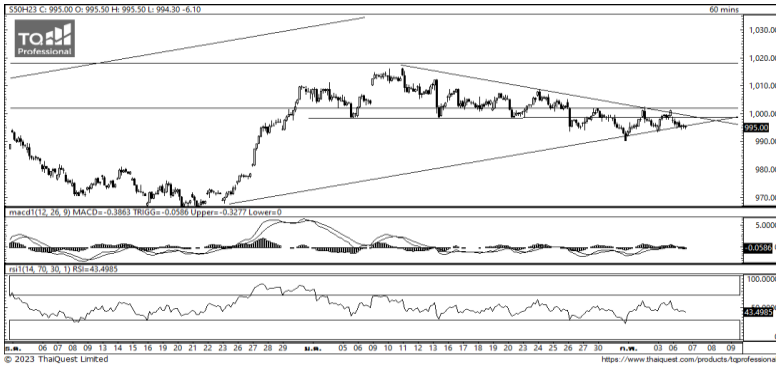
Nopporn Chaykaew No. 043964

ข้อมูลในเอกสารฉบับนี้ รวบรวมมาจากแหล่งข้อมูลที่เชื่อถือได้ อย่างไรก็ดี บริษัทหลักทรัพย์ คิงส์ฟอร์ด จำกัด (มหาชน) ไม่สามารถที่จะยืนยันหรือรับรองความถูกต้องของข้อมูลเหล่านั้นได้ ไม่ว่าประการใด ๆ บทวิเคราะห์ในเอกสารนี้ จัดทำขึ้นโดยอ้างอิงหลักเกณฑ์ทางวิชาการเกี่ยวกับหลักการวิเคราะห์ และมีได้เป็นการชี้นำ หรือเสนอแนะให้ซื้อหรือขายหลักทรัพย์ใด ๆ การตัดสินใจซื้อหรือขายหลักทรัพย์ใด ๆ ของผู้อ่าน ไม่ว่าจะเกิดจากการอ่านบทความในเอกสารนี้หรือไม่ก็ตาม ล้วนเป็นผลจากการใช้วิจารณญาณของผู้อ่าน โดยไม่มีส่วนเกี่ยวข้องกับหรือพินัยผูกพันใด ๆ กับ บริษัทหลักทรัพย์ คิงส์ฟอร์ด จำกัด(มหาชน) ไม่ควรเฝ้า

SET50 Index Futures



วันอังคารที่ 7 กุมภาพันธ์ พ.ศ. 2566



ที่มา: Kingsford Research

ภาพการลงทุนระยะสั้น

S50H23 ปิดที่ 995.00 จุด ปรับตัวลดลง 6.10 จุด หรือ -0.61%

S50H23 หลุดกรอบแนวรับที่ 995 จุด และแนวต้านที่ 1,010 จุด โดยหากยังคงต่ำกว่า 1,010 จุด ควรเล่น Trading Long เมื่อราคาย่อตัว



ที่มา: Kingsford Research

ภาพการลงทุนรายสัปดาห์

สำหรับภาพรายสัปดาห์ ปัจจุบันมีการลดสถานะ Long เหลือ 1/3 ของ Port เนื่องจากราคาหลุดกรอบการ Sideway ระดับ 1 เดือน แสดงถึงการเลือกข้างฝั่งการลงโดยมีกรอบการเคลื่อนไหวที่ แนวรับ 995 จุด และแนวต้าน 1,010 จุด โดยถ้า S50H23 สามารถทำจุดสูงสุดเหนือ 1,003 จุดได้ ฝั่งการ Long จะยังได้เปรียบกว่า

Apichai Raomanachai

No. 002939

Nut Kaewborisutsakul

Asst. Derivatives Analyst

Market Overview

นักลงทุนต่างชาติ Short สุทธิ 19,499 สัญญา ส่วนสะสมประจำเดือน ก.พ. มี ยอด Long สุทธิ 11,617 สัญญา และยอดสะสมตลอดปี เป็นยอด Short สุทธิ 88,162 ตลาดหุ้นสหรัฐวานนี้ปรับตัวลงเกือบทุกกลุ่ม ยกเว้นกลุ่ม สาธารณูปโภค & อูบโภค หลังตัวเลขจ้างงานนอกภาคเกษตรสหรัฐ ม.ค. เพิ่มขึ้น 517,000 & ธ.ค. 185,000 ราย และอัตราว่างงานลดลงอยู่ที่ 3.4% ต่ำสุดนับตั้งแต่ ม.ค. 2512 สะท้อนตลาดแรงงานสหรัฐร้อนแรงกว่าคาด ส่งผลให้ CME Fed Watch คาดเฟดจะปรับขึ้นดอกเบี้ยครั้งละ 0.25% ใน มี.ค. , พ.ค. และคาด ดอกเบี้ย Terminal Rate อยู่ที่ 5.00 – 5.25% เป็นระดับเดียวกับ Fed Dot Plot โดยอาจจำเป็นต้องคงดอกเบี้ยสูงนานกว่าคาด โดยค่าวันนี้ติดตามถ้อยแถลงเจอโรม พาวเวล ในงานสมาคมเศรษฐกิจแห่งวอชิงตัน เพื่อประเมินแนวโน้มเศรษฐกิจ & ดอกเบี้ยสหรัฐ

	Close	Change	Volume	OI
SET50	998.63	-5.6	843,999,888	657,780
S50G23	997.80	-5.5	35	114
S50H23	995.00	-6.1	172,435	578,876
S50J23	993.70	-5.5	35	57
S50M23	993.20	-5.4	19,850	45,398

Source: TQ Pro

	Last	Support	Resistance
SET50	998.63	995	1,010
S50H23	995.00	990	1,010
S50M23	993.20	980	995

Source: Kingsford Securities

	Volume by Investors	SET (Million Bath)	Index Futures (Contracts)
Foreign		-2,269.11	-1,979
Local Institutions		-107.52	-19,499
Local Investor		1,855.82	21,478

ข้อมูลในเอกสารฉบับนี้ รวบรวมมาจากแหล่งข้อมูลที่น่าเชื่อถือ อย่างไรก็ดี บริษัทหลักทรัพย์ คิงส์ฟอร์ด จำกัด (มหาชน) ไม่สามารถที่จะยืนยันหรือรับรองความถูกต้องของข้อมูลเหล่านี้ได้ ไม่ว่าประการใด ๆ บทวิเคราะห์ในเอกสารนี้ จัดทำขึ้นโดยอ้างอิง หลักเกณฑ์ทางวิชาการเกี่ยวกับหลักการวิเคราะห์ และมีได้เป็นการชี้แนะ หรือเสนอแนะให้ซื้อหรือขายหลักทรัพย์ใด ๆ การตัดสินใจซื้อหรือขายหลักทรัพย์ใด ๆ ของผู้อ่าน ไม่ว่าจะเกิดจากการอ่านบทความในเอกสารนี้หรือไม่ก็ตาม ล้วนเป็นผลจากการใช้ วิจารณญาณของผู้อ่าน โดยไม่มีส่วนเกี่ยวข้องกับหรือพันธะผูกพันใด ๆ กับ บริษัทหลักทรัพย์ คิงส์ฟอร์ด จำกัด (มหาชน) ไม่ว่ากรณีใด

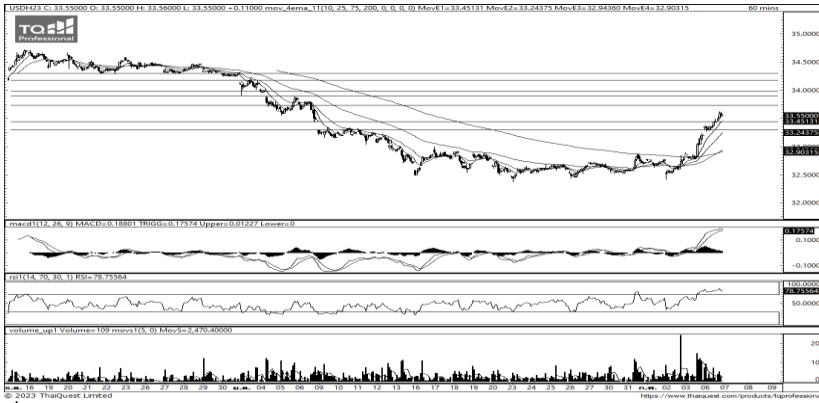
SET50 Index Futures



KINGSFORD

Series	Close	Chg	Vol. Contracts	OI	OI Chg	Theoretical	Basis	Daly Left	LTD
S50G23	997.80	-5.5	35	124	-10	977.75	-0.83	20	27/2/2023
S50H23	995.00	-6.1	172,435	574,624	4,252	976.46	-3.63	51	30/3/2023
S50J23	993.70	-5.5	35	36	21	975.30	-4.93	79	27/4/2023
S50M23	993.20	-5.4	19,850	43,137	2,261	972.68	-5.43	142	29/6/2023
S50U23	989.10	-5.2	3,270	21,286	959	968.90	-9.53	233	28/9/2023
S50Z23	989.30	-5.0	3,115	10,339	751	965.12	-9.33	324	28/12/2023

Currency Futures



ที่มา: Kingsford Research

ภาพการลงทุนระยะสั้น

เข้านี้ dollar index อยู่ที่ 103.52 ขอนค่าลง 0.10 % โดย USDH23 ปิดเมื่อวานนี้ขอนค่าลง 0.11 บาท/USD โดยสารถยีนเหนือ EMA 200 ได้กรอบการเคลื่อนไหวของ USDH23 อยู่ระหว่างแนวรับที่ 33.20 และแนวต้านที่ 33.90 หากการขอนค่ายังเหนือ 33.20 ควรเปิดสถานะ Long เมื่อขอนค่าตัว

	Last	Change	Volume	OI
USDG23	33.68	0.11	1,050	42,263
USDH23	33.55	0.11	84,720	142,527
USDJ23	33.45	0.22	368	723
USDM23	33.24	0.09	7,932	32,352

Source: TQ Pro

	Last	Support	Resistance
RTXUSTB	33.68	33.50	34.00
USDH23	33.55	33.20	33.90
USDM23	33.24	33.00	33.50

Source: Kingsford Securities

ข้อมูลในเอกสารฉบับนี้ รวบรวมมาจากแหล่งข้อมูลที่น่าเชื่อถือ อย่างไรก็ดี บริษัทหลักทรัพย์ คิงส์ฟอร์ด จำกัด (มหาชน) ไม่สามารถที่จะยืนยันหรือรับรองความถูกต้องของข้อมูลเหล่านี้ได้ ไม่ว่าประการใด ๆ บทวิเคราะห์ในเอกสารนี้ จัดทำขึ้นโดยอ้างอิงหลักเกณฑ์ทางวิชาการเกี่ยวกับหลักการวิเคราะห์ และมีได้เป็นการชี้แนะ หรือเสนอแนะให้ซื้อหรือขายหลักทรัพย์ใด ๆ การตัดสินใจซื้อหรือขายหลักทรัพย์ใด ๆ ของผู้อ่าน ไม่ว่าจะเกิดจากการอ่านบทความในเอกสารนี้หรือไม่ก็ตาม ล้วนเป็นผลจากการใช้วิจารณญาณของผู้อ่าน โดยไม่มีส่วนเกี่ยวข้องกับหรือพันธะผูกพันใด ๆ กับ บริษัทหลักทรัพย์ คิงส์ฟอร์ด จำกัด (มหาชน) ไม่ว่ากรณีใด



Most Active Grainer (%chg)

Rank	STOCK	OI	Price Chg (20 Working Days)
1	PLANB	51,925	17.65%
2	STPI	36,067	14.98%
3	DELTA	1,635	14.18%
4	KCE	14,840	13.00%
5	BCP	6,386	12.50%
6	SPRC	9,156	8.82%
7	AEONTS	432	8.42%
8	HANA	2,420	8.12%
9	RS	78,497	8.02%
10	ERW	10,671	7.46%
11	BLA	13,560	7.08%
12	TASCO	5,202	7.02%
13	DTAC	15,087	6.99%
14	CENDEL	4,512	6.93%
15	SIRI	234,067	6.90%
16	SAWAD	18,430	6.60%
17	STA	3,735	6.10%
18	PRM	17,042	6.04%
19	S	48,178	5.82%
20	BA	5,765	5.07%
21	THG	218	4.78%
22	VGI	37,087	4.60%
23	MEGA	1,000	4.55%
24	MAJOR	9,614	4.44%
25	CPN	1,499	4.29%
26	TQM	17,194	4.22%
27	BJC	8,745	4.11%
28	BPP	3,131	3.66%
29	AP	20,217	3.51%
30	ICHI	17,334	3.31%

Top Gainers OI (%chg)

STOCK	OI	%Daily Top OI Change	STOCK	OI	%5 Day Top OI Change
THG	218	47.30%	SPCG	448	1500.00%
CHG	13,235	18.07%	AMATA	14,572	92.67%
BTS	38,304	16.78%	THG	218	49.32%
SAMART	10,989	16.69%	BAY	1,018	41.00%
TASCO	5,202	15.99%	SAMART	10,989	39.68%
GLOBAL	3,426	9.60%	AAV	67,781	39.35%
AMATA	14,572	9.57%	SCGP	17,326	35.48%
CRC	5,231	9.21%	ORI	9,454	27.00%
GULF	26,777	7.27%	MTC	16,601	25.46%
MTC	16,601	5.74%	INTUCH	1,863	25.03%
ORI	9,454	5.55%	ITD	67,731	23.41%
KTB	61,905	5.11%	BEM	39,548	23.33%
AAV	67,781	4.99%	VGI	37,087	21.60%
JMT	8,640	4.69%	KKP	6,827	21.35%
ICHI	17,334	4.21%	KTB	61,905	20.86%

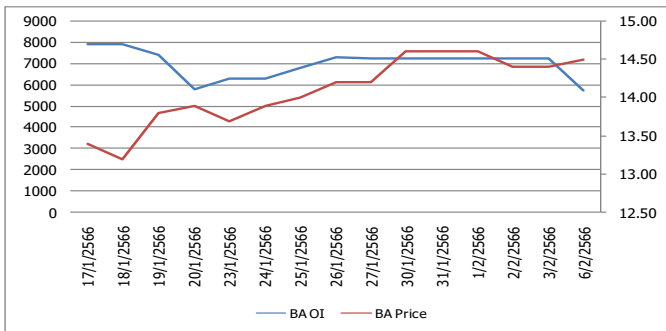
Source: TQ Pro

Top Loser OI (%chg)

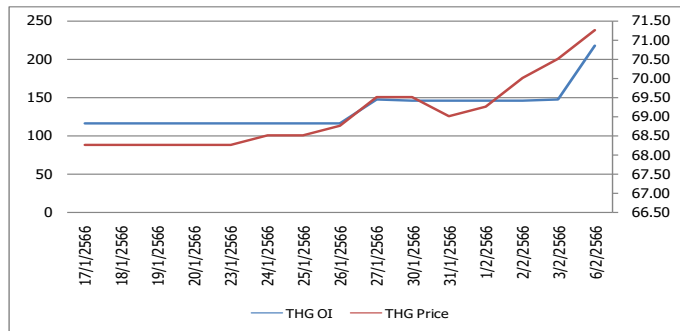
STOCK	OI	%Daily Top OI Change	STOCK	OI	%5 Day Top OI Change
BA	5,765	-20.63%	SPRC	9,156	-24.72%
AEONTS	432	-15.29%	BCP	6,386	-22.78%
TISCO	548	-13.02%	BA	5,765	-20.64%
TRUE	59,186	-10.58%	LH	5,875	-20.62%
INTUCH	1,863	-8.81%	AP	20,217	-19.62%
LH	5,875	-7.84%	CPN	1,499	-19.28%
PLANB	51,925	-6.74%	CENDEL	4,512	-18.14%
RATCH	4,339	-6.45%	AEONTS	432	-17.71%
SPALI	5,376	-5.27%	SPALI	5,376	-16.43%
ERW	10,671	-4.48%	S	48,178	-16.16%
CENDEL	4,512	-4.26%	CK	3,889	-12.70%
TOP	1,086	-3.72%	PTTEP	5,397	-11.64%
DTAC	15,087	-3.60%	TRUE	59,186	-11.56%
BPP	3,131	-3.10%	BPP	3,131	-11.38%
BLA	13,560	-3.03%	QH	17,697	-10.01%

ทิศทาง OI/ราคาหุ้นที่น่าจับตามอง

OI Trend BA



OI Trend THG



Recommend : Short
Support : 14.0

Resistance : 15.0
Stop-Loss : 15.5

Recommend : Long
Support : 70.0

Resistance : 75.0
Stop-Loss : 69.0

Source: KINGSFORD

APICHAJ RAOMANACHAI No. 002939
NUT KAEWBORISUTSAKUL Asst. Derivatives Analyst

ข้อมูลในเอกสารฉบับนี้รวบรวมมาจากแหล่งข้อมูลที่น่าเชื่อถือ อย่างไรก็ตาม บริษัทหลักทรัพย์ คิงส์ฟอร์ด จำกัด (มหาชน) ไม่สามารถที่จะยืนยันหรือรับรองความถูกต้องของข้อมูลเหล่านี้ได้ ไม่ว่าประการใด ๆ บทวิเคราะห์ในเอกสารนี้จัดทำขึ้นโดยอ้างอิงหลักการทางวิชาการเกี่ยวกับหลักการวิเคราะห์ และไม่ได้เป็นการชี้นำ หรือเสนอแนะให้ซื้อหรือขายหลักทรัพย์ใด ๆ การตัดสินใจซื้อหรือขายหลักทรัพย์ใด ๆ ของผู้อ่าน ไม่ว่าจะเกิดจากการอ่านบทความในเอกสารหรือไม่ได้ก็ตาม ล้วนเป็นผลจากการใช้วิจารณญาณของผู้อ่าน โดยไม่มีส่วนเกี่ยวข้องกับหรือที่ระบุพื้นที่ใด ๆ กับ บริษัทหลักทรัพย์ คิงส์ฟอร์ด จำกัด (มหาชน) ไม่ทางกรณีใด

Short Sales



KINGSFORD

มูลค่าการขายชอร์ต ณ วันที่ 06กุมภาพันธ์ 2566

หลักทรัพย์	ปริมาณหุ้นที่ขายชอร์ต (หุ้น)	มูลค่าการขายชอร์ต (บาท)	%เทียบมูลค่าซื้อขายตลาดรวม
7UP	1,547,100	1,302,402	0.66%
AAI	229,700	1,661,880	1.20%
AAI-R	74,400	538,450	0.39%
AAV	935,600	2,883,064	3.88%
ACC	64,000	79,360	2.32%
ACE	466,200	1,200,582	2.01%
ACE-R	18,800	48,294	0.08%
ADVANC	183,400	36,263,300	8.68%
ADVANC-R	252,100	49,892,100	11.93%
AEONTS	6,600	1,357,800	1.49%
AEONTS-R	5,500	1,126,800	1.24%
AGE	82,900	308,388	5.96%
AGE-R	24,000	88,800	1.72%
AH	88,900	2,913,175	8.37%
AI	13,900	92,435	1.96%
AIE	75,600	216,816	1.90%
AIT	162,500	1,091,140	6.61%
AJ	1,900	24,700	3.45%
AMATA	456,100	9,299,660	7.60%
AMATA-R	206,700	4,204,670	3.44%
ANAN	916,000	1,303,828	12.96%
AOT	979,500	72,483,000	9.83%
AOT-R	617,400	45,687,600	6.20%
AP	2,966,500	35,083,590	15.38%
AP-R	681,100	8,053,370	3.53%
AS	48,300	713,370	2.56%
AS-R	19,500	287,170	1.03%
ASIAN	21,300	293,940	2.10%
ASK	19,300	651,375	7.25%
ASK-R	1,700	57,275	0.64%
ASP	224,400	702,768	9.04%
AU	14,800	177,960	1.20%
AUCT	27,700	265,425	1.94%
AURA	103,100	1,846,380	1.97%
AURA-R	18,100	324,020	0.35%
AWC	4,856,700	28,411,695	15.37%
AWC-R	2,688,900	15,730,065	8.51%
BA	80,900	1,186,280	1.07%
BA-R	81,800	1,195,220	1.08%
BAFS	5,100	174,675	0.30%
BAM	1,518,600	24,480,800	11.80%
BAM-R	888,600	14,342,100	6.90%
BANPU	15,516,000	174,752,030	13.95%
BANPU-R	15,096,300	169,712,370	13.57%
BAY	42,600	1,344,225	9.77%
BAY-R	3,500	110,250	0.80%
BBGI	154,300	1,072,565	21.38%
BBGI-R	5,700	39,660	0.79%
BBIK-R	1,900	247,000	0.14%
BBL	886,700	142,606,000	15.65%
BBL-R	41,500	6,665,900	0.73%
BCH	295,000	6,306,620	4.99%
BCH-R	271,200	5,797,820	4.59%
BCP	621,200	22,130,050	11.03%
BCP-R	107,400	3,812,700	1.91%

ข้อมูลในเอกสารฉบับนี้ รวบรวมมาจากแหล่งข้อมูลที่เชื่อถือได้ อย่างไรก็ตาม บริษัทหลักทรัพย์ คิงส์ฟอร์ด จำกัด (มหาชน) ไม่สามารถที่จะยืนยันหรือรับรองความถูกต้องของข้อมูลเหล่านี้ได้ ไม่ว่าประการใด ๆ บทวิเคราะห์ในเอกสารนี้ จัดทำขึ้นโดยอ้างอิงหลักเกณฑ์ทางวิชาการเกี่ยวกับหลักการวิเคราะห์ และมีได้เป็นการชี้แนะ หรือเสนอแนะให้ซื้อหรือขายหลักทรัพย์ใด ๆ การตัดสินใจซื้อหรือขายหลักทรัพย์ใด ๆ ของผู้อ่าน ไม่ว่าจะเกิดจากการอ่านบทความในเอกสารนี้หรือไม่ก็ตาม ล้วนเป็นผลจากการใช้วิจารณญาณของผู้อ่าน โดยไม่มีส่วนเกี่ยวข้องกับหรือพึ่งพิงผูกพันใด ๆ กับ บริษัทหลักทรัพย์ คิงส์ฟอร์ด จำกัด (มหาชน) ไม่ว่ากรณีใด

Short Sales



KINGSFORD

มูลค่าการขายชอร์ต ณ วันที่ 06 กุมภาพันธ์ 2566

หลักทรัพย์	ปริมาณหุ้นที่ขายชอร์ต (หุ้น)	มูลค่าการขายชอร์ต (บาท)	%เทียบมูลค่าซื้อขายตลาดรวม
BCPG	176,500	1,765,000	15.15%
BDMS	2,508,500	74,727,875	11.80%
BDMS-R	646,000	19,218,500	3.04%
BE8	300	20,775	0.02%
BE8-R	13,000	891,200	0.76%
BEAUTY	127,800	184,032	0.57%
BEC	60,000	630,000	4.89%
BEC-R	85,600	895,930	6.97%
BEM	2,412,300	23,403,710	13.59%
BEM-R	1,578,100	15,307,570	8.89%
BGC	7,200	73,440	2.42%
BGRIM	1,486,200	59,655,325	17.24%
BGRIM-R	662,400	26,568,425	7.68%
BH	215,700	46,406,300	12.84%
BH-R	214,600	46,111,400	12.77%
BJC	288,200	10,976,275	9.69%
BJC-R	237,500	9,029,450	7.99%
BLA	137,800	4,078,350	1.83%
BLA-R	430,100	12,811,175	5.71%
BOL	13,900	172,560	1.30%
BOL-R	4,600	56,890	0.43%
BPP	67,400	1,135,340	6.43%
BRI	17,300	193,760	0.54%
BRI-R	24,100	267,510	0.76%
BRR	59,400	478,290	2.51%
BRR-R	6,700	54,110	0.28%
BRRGIF	800	3,856	3.08%
BTS	8,576,100	71,726,765	43.57%
BTS-R	355,000	2,949,535	1.80%
BYD	570,900	7,348,560	7.36%
BYD-R	764,100	9,791,000	9.85%
CBG	105,000	10,870,900	6.39%
CBG-R	166,300	17,249,750	10.11%
CCET	77,400	190,404	1.17%
CENTEL	352,600	18,984,150	9.88%
CENTEL-R	265,000	14,264,225	7.43%
CHAYO	203,700	2,085,710	2.83%
CHG	2,679,500	10,505,466	14.49%
CHG-R	1,005,600	3,941,952	5.44%
CHINA	70,200	454,768	20.79%
CK	46,400	1,053,280	5.39%
CK-R	50,800	1,152,680	5.90%
CKP	543,000	2,500,602	4.72%
CKP-R	497,300	2,292,002	4.32%
COM7	330,300	10,581,475	10.77%
COM7-R	248,000	7,939,925	8.08%
CPALL	2,484,500	166,364,600	13.59%
CPALL-R	707,600	47,347,350	3.87%
CPF	2,123,500	50,364,880	17.68%
CPF-R	1,283,300	30,398,160	10.68%
CPN	337,900	24,857,975	4.19%
CPN-R	686,800	50,468,750	8.52%
CRC	783,200	35,048,200	9.30%
CRC-R	116,100	5,195,475	1.38%
CV	178,500	335,412	2.62%

ข้อมูลในเอกสารฉบับนี้ รวบรวมมาจากแหล่งข้อมูลที่เชื่อถือได้ อย่างไรก็ตาม บริษัทหลักทรัพย์ คิงส์ฟอร์ด จำกัด (มหาชน) ไม่สามารถที่จะยืนยันหรือรับรองความถูกต้องของข้อมูลเหล่านี้ได้ ไม่ว่าประการใด ๆ บทวิเคราะห์นี้ออกสารนี้ จัดทำขึ้นโดยอ้างอิงหลักเกณฑ์ทางวิชาการเกี่ยวกับหลักการวิเคราะห์ และมีได้เป็นการชี้แนะ หรือเสนอแนะให้ซื้อหรือขายหลักทรัพย์ใด ๆ การตัดสินใจซื้อหรือขายหลักทรัพย์ใด ๆ ของผู้อ่าน ไม่ว่าจะเกิดจากการอ่านบทความในเอกสารนี้หรือไม่ก็ตาม ล้วนเป็นผลจากการใช้วิจารณญาณของผู้อ่าน โดยไม่มีส่วนเกี่ยวข้องกับหรือพึ่งพิงผูกพันใด ๆ กับ บริษัทหลักทรัพย์ คิงส์ฟอร์ด จำกัด (มหาชน) ไม่ว่ากรณีใด

Short Sales



KINGSFORD

มูลค่าการขายชอร์ต ณ วันที่ 06 กุมภาพันธ์ 2566

หลักทรัพย์	ปริมาณหุ้นที่ขายชอร์ต (หุ้น)	มูลค่าการขายชอร์ต (บาท)	%เทียบมูลค่าซื้อขายตลาดรวม
DCC	351,700	1,005,862	9.37%
DCC-R	456,800	1,306,448	12.17%
DDD	12,200	208,900	9.49%
DELTA	28,500	27,072,400	1.06%
DELTA-R	246,700	232,580,000	9.19%
DEMCO	27,100	128,236	3.20%
DITTO	17,200	958,300	1.34%
DITTO-R	124,500	6,915,175	9.68%
DMT	11,700	152,100	1.88%
DMT-R	33,200	432,870	5.35%
DOHOME	887,900	12,494,630	14.29%
DOHOME-R	751,500	10,526,790	12.09%
DTAC	166,500	8,325,000	6.44%
DTAC-R	121,100	6,055,000	4.69%
DUSIT	7,300	92,090	0.89%
EA	554,300	49,456,300	5.12%
EA-R	2,696,300	240,558,900	24.92%
EASTW	47,000	251,450	2.67%
EGATIF	104,600	711,280	39.12%
EGCO	48,700	8,392,550	5.40%
EGCO-R	64,700	11,143,500	7.17%
EKH	110,800	986,120	9.11%
EKH-R	63,500	565,150	5.22%
EPG	284,800	2,474,085	12.69%
EPG-R	453,500	3,943,170	20.20%
ERW	566,800	2,742,012	3.13%
ESSO	581,300	5,329,310	3.10%
ESSO-R	800	7,320	0.00%
ETC	210,800	932,308	1.63%
FORTH	49,400	2,164,850	1.09%
FORTH-R	279,000	12,228,650	6.17%
FPI	31,000	102,342	0.78%
FSMART-R	72,300	1,188,930	2.87%
GFPT	378,800	5,000,160	9.40%
GFPT-R	420,200	5,562,300	10.43%
GLOBAL	661,900	13,861,850	9.55%
GLOBAL-R	162,100	3,397,140	2.34%
GPSC	335,400	23,382,175	6.93%
GPSC-R	470,200	32,677,925	9.71%
GULF	1,696,800	91,378,550	20.52%
GULF-R	1,004,400	54,089,100	12.14%
GUNKUL	1,374,300	6,871,500	13.27%
GUNKUL-R	170,000	846,600	1.64%
HANA	394,900	25,026,325	4.16%
HANA-R	1,421,300	90,050,075	14.96%
HENG	117,200	380,620	0.95%
HMPRO	1,554,600	23,008,080	14.61%
HMPRO-R	524,100	7,755,970	4.93%
HTC	1,600	49,650	0.69%
HUMAN	157,500	1,965,160	4.78%
ICHI	217,600	2,727,810	4.82%
III	43,600	642,470	1.98%
ILM	23,500	463,410	1.72%
ILM-R	200	3,960	0.01%

ข้อมูลในเอกสารฉบับนี้ รวบรวมมาจากแหล่งข้อมูลที่เชื่อถือได้ อย่างไรก็ตาม บริษัทหลักทรัพย์ คิงส์ฟอร์ด จำกัด (มหาชน) ไม่สามารถที่จะยืนยันหรือรับรองความถูกต้องของข้อมูลเหล่านี้ได้ ไม่ว่าประการใด ๆ บทวิเคราะห์ในเอกสารนี้ จัดทำขึ้นโดยอ้างอิงหลักเกณฑ์ทางวิชาการเกี่ยวกับหลักการวิเคราะห์ และมีได้เป็นการชี้แนะ หรือเสนอแนะให้ซื้อหรือขายหลักทรัพย์ใด ๆ การตัดสินใจซื้อหรือขายหลักทรัพย์ใด ๆ ของผู้อ่าน ไม่ว่าจะเกิดจากการอ่านบทความในเอกสารนี้หรือไม่ก็ตาม ล้วนเป็นผลจากการใช้วิจารณญาณของผู้อ่าน โดยไม่มีส่วนเกี่ยวข้องกับหรือพึ่งพิงผูกพันใด ๆ กับ บริษัทหลักทรัพย์ คิงส์ฟอร์ด จำกัด (มหาชน) ไม่ว่ากรณีใด

Short Sales



KINGSFORD

มูลค่าการขายชอร์ต ณ วันที่ 06 กุมภาพันธ์ 2566

หลักทรัพย์	ปริมาณหุ้นที่ขายชอร์ต (หุ้น)	มูลค่าการขายชอร์ต (บาท)	%เทียบมูลค่าซื้อขายตลาดรวม
INTUCH	44,700	3,270,700	2.15%
INTUCH-R	133,500	9,752,575	6.43%
IP	3,600	52,860	0.39%
IRPC	5,886,400	17,934,840	16.39%
IRPC-R	3,697,100	11,245,610	10.30%
ITD	753,800	1,520,030	4.02%
ITEL	318,100	1,256,330	0.76%
IVL	1,359,200	54,632,600	8.19%
IVL-R	1,152,700	47,167,925	6.94%
JAS	698,400	1,624,278	8.41%
JAS-R	69,100	160,312	0.83%
JMART	178,200	6,613,000	5.60%
JMART-R	277,800	10,293,900	8.73%
JMT	311,800	16,880,575	5.35%
JMT-R	1,125,900	60,922,075	19.33%
JR	3,900	26,910	0.60%
JTS	8,000	364,875	0.28%
JTS-R	1,500	68,700	0.05%
JUBILE	1,000	27,500	1.16%
JWD	150,000	3,135,530	2.48%
JWD-R	80,100	1,675,070	1.32%
KAMART	44,200	385,060	1.61%
KAMART-R	35,800	309,670	1.31%
KBANK	366,400	52,761,600	4.77%
KBANK-R	775,000	111,591,500	10.08%
KCC	1,200	8,520	0.03%
KCC-R	6,200	44,810	0.14%
KCE	530,800	30,298,825	2.10%
KCE-R	516,700	29,416,075	2.05%
KEX	85,900	1,608,960	5.81%
KEX-R	200	3,740	0.01%
KGI	412,100	2,122,315	12.73%
KISS	120,000	1,143,795	0.83%
KKP	243,000	16,549,650	6.57%
KKP-R	847,200	57,877,125	22.92%
KLINIQ-R	4,600	157,150	0.39%
KSL	92,200	335,228	1.81%
KSL-R	60,400	221,974	1.18%
KTB	3,843,500	67,138,150	10.76%
KTB-R	572,900	9,976,050	1.60%
KTC	205,100	12,088,875	13.04%
KTC-R	230,300	13,564,450	14.65%
LALIN	9,200	86,940	4.88%
LANNA	77,900	1,224,600	12.00%
LANNA-R	91,400	1,436,620	14.09%
LH	3,944,800	39,053,520	22.04%
LH-R	991,300	9,785,190	5.54%
LHFG	102,500	121,975	4.41%
LOXLEY	44,400	96,078	6.71%
LPN	36,000	166,424	4.80%
M	16,500	940,500	3.20%
M-R	19,400	1,105,800	3.76%
MAJOR	93,200	1,753,050	13.20%
MAJOR-R	86,100	1,618,680	12.19%

ข้อมูลในเอกสารฉบับนี้ รวบรวมมาจากแหล่งข้อมูลที่เชื่อถือได้ อย่างไรก็ตาม บริษัทหลักทรัพย์ คิงส์ฟอร์ด จำกัด (มหาชน) ไม่สามารถที่จะยืนยันหรือรับรองความถูกต้องของข้อมูลเหล่านี้ได้ ไม่ว่าประการใด ๆ บทวิเคราะห์ในเอกสารนี้ จัดทำขึ้นโดยอ้างอิงหลักเกณฑ์ทางวิชาการเกี่ยวกับหลักการวิเคราะห์ และมีได้เป็นการชี้แนะ หรือเสนอแนะให้ซื้อหรือขายหลักทรัพย์ใด ๆ การตัดสินใจซื้อหรือขายหลักทรัพย์ใด ๆ ของผู้อ่าน ไม่ว่าจะเกิดจากการอ่านบทความในเอกสารนี้หรือไม่ก็ตาม ล้วนเป็นผลจากการใช้วิจารณญาณของผู้อ่าน โดยไม่มีส่วนเกี่ยวข้องกับหรือพันธะผูกพันใด ๆ กับ บริษัทหลักทรัพย์ คิงส์ฟอร์ด จำกัด (มหาชน) ไม่ว่ากรณีใด

Short Sales



KINGSFORD

มูลค่าการขายชอร์ต ณ วันที่ 06 กุมภาพันธ์ 2566

หลักทรัพย์	ปริมาณหุ้นที่ขายชอร์ต (หุ้น)	มูลค่าการขายชอร์ต (บาท)	%เทียบมูลค่าซื้อขายตลาดรวม
MBK	98,200	1,792,580	5.75%
MBK-R	80,800	1,475,080	4.73%
MC	60,300	699,480	9.21%
MEGA	82,000	4,247,725	5.72%
MEGA-R	120,400	6,251,350	8.39%
MINT	1,160,500	38,989,250	10.82%
MINT-R	267,700	8,967,950	2.50%
MONO	977,200	1,613,932	3.04%
MONO-R	14,400	24,236	0.04%
MTC	706,400	27,452,625	6.49%
MTC-R	628,200	24,375,075	5.77%
MTI	100	12,300	1.49%
NER	685,500	4,421,475	8.18%
NETBAY	17,300	506,650	2.37%
NEX	87,400	1,579,380	0.97%
NEX-R	24,900	451,400	0.28%
NOBLE	146,400	845,700	2.27%
NRF	52,300	314,285	3.56%
NSL	15,800	389,410	0.79%
NTV	400	16,600	0.90%
ONEE	279,300	2,241,105	5.55%
ONEE-R	14,700	118,335	0.29%
OR	717,300	16,171,200	12.78%
OR-R	2,400	54,240	0.04%
ORI	246,900	2,939,540	4.37%
ORI-R	340,100	4,025,860	6.02%
OSP-R	52,700	1,488,775	2.06%
OTO-R	180,000	3,376,240	2.60%
PCC	3,800	12,616	0.31%
PLANB	590,800	5,257,570	2.38%
PLANB-R	1,464,500	13,081,565	5.91%
PLAT	37,800	142,284	1.26%
PLAT-R	44,700	168,966	1.49%
PLUS	11,200	105,280	0.15%
PLUS-R	2,400	22,510	0.03%
POLY-R	2,400	31,070	0.46%
PR9	26,800	534,480	1.71%
PRIME	77,600	125,365	0.92%
PRM	316,100	2,484,865	8.98%
PSH	40,600	543,090	4.19%
PSH-R	18,700	250,500	1.93%
PSL	328,500	5,354,550	10.31%
PSL-R	227,200	3,703,100	7.13%
PTG	502,000	6,770,330	9.15%
PTG-R	420,700	5,679,450	7.67%
PTL-R	7,800	200,100	0.94%
PTT	5,945,900	194,728,225	17.10%
PTT-R	814,900	26,687,975	2.34%
PTTEP	444,700	73,198,700	5.31%
PTTEP-R	329,700	54,226,600	3.94%
PTTGC	664,500	32,726,625	10.39%
PTTGC-R	307,400	15,139,450	4.80%
QH	731,700	1,741,446	3.11%
RABBIT	981,800	1,157,420	2.20%
RABBIT-R	300,000	357,000	0.67%
RAM	2,900	158,125	2.65%

ข้อมูลในเอกสารฉบับนี้ รวบรวมมาจากแหล่งข้อมูลที่น่าเชื่อถือ อย่างไรก็ตาม บริษัทหลักทรัพย์ คิงส์ฟอร์ด จำกัด (มหาชน) ไม่สามารถที่จะยืนยันหรือรับรองความถูกต้องของข้อมูลเหล่านี้ได้ ไม่ว่าประการใด ๆ บทวิเคราะห์ในเอกสารนี้ จัดทำขึ้นโดยอ้างอิงหลักเกณฑ์ทางวิชาการเกี่ยวกับหลักการวิเคราะห์ และมีได้เป็นการชี้แนะหรือเสนอแนะให้ซื้อหรือขายหลักทรัพย์ใด ๆ การตัดสินใจซื้อหรือขายหลักทรัพย์ใด ๆ ของผู้อ่าน ไม่ว่าจะเกิดจากการอ่านบทความในเอกสารนี้หรือไม่ก็ตาม ล้วนเป็นผลจากการใช้วิจารณญาณของผู้อ่าน โดยไม่มีส่วนเกี่ยวข้องกับหรือพึ่งพิงผูกพันใด ๆ กับ บริษัทหลักทรัพย์ คิงส์ฟอร์ด จำกัด (มหาชน) ไม่ว่ากรณีใด

Short Sales



KINGSFORD

มูลค่าการขายชอร์ต ณ วันที่ 06 กุมภาพันธ์ 2566

หลักทรัพย์	ปริมาณหุ้นที่ขายชอร์ต (หุ้น)	มูลค่าการขายชอร์ต (บาท)	%เทียบมูลค่าซื้อขายตลาดรวม
RATCH	352,800	15,051,375	15.51%
RATCH-R	197,400	8,401,175	8.68%
RBF	84,600	1,099,800	5.79%
RBF-R	75,900	986,700	5.19%
RCL	185,400	5,752,550	8.11%
RCL-R	114,000	3,534,000	4.98%
RJH	3,000	92,250	0.67%
RJH-R	2,000	62,225	0.45%
ROJNA	68,800	440,320	4.31%
RS	189,300	3,323,510	3.00%
RS-R	1,000	17,600	0.02%
S	350,100	709,010	2.83%
SABINA	23,000	590,650	4.00%
SABINA-R	2,000	51,900	0.35%
SABUY	997,700	13,164,240	2.66%
SAK	63,500	451,835	2.93%
SAMART	144,300	842,375	1.18%
SAPPE	33,200	1,582,950	1.81%
SAPPE-R	5,500	270,875	0.30%
SAT	26,100	564,950	2.05%
SAT-R	500	10,700	0.04%
SAWAD	277,800	15,877,825	3.01%
SAWAD-R	629,000	35,888,375	6.81%
SC	181,400	841,370	2.17%
SC-R	124,800	577,894	1.49%
SCB	437,400	45,371,300	6.03%
SCB-R	899,900	93,116,050	12.40%
SCC	42,200	14,263,800	4.48%
SCC-R	64,100	21,618,800	6.81%
SCCC	7,700	1,219,050	3.31%
SCCC-R	7,000	1,108,950	3.01%
SCGP	654,300	35,029,625	6.92%
SCGP-R	1,176,100	63,106,150	12.44%
SCI	2,500	3,675	0.43%
SCN	30,800	64,680	4.00%
SENA	41,100	165,222	8.71%
SGP-R	2,200	22,220	0.90%
SHR	283,600	1,272,168	5.42%
SINGER	112,700	3,178,000	4.93%
SINGER-R	74,000	2,080,825	3.23%
SIRI	15,094,300	28,823,936	5.06%
SIRI-R	3,680,600	6,917,177	1.23%
SIS	2,600	70,200	2.17%
SIS-R	500	13,500	0.42%
SISB	50,600	1,305,400	2.38%
SKR	1,200	16,320	1.10%
SKY-R	71,000	1,744,375	0.38%
SMPC	4,500	59,850	1.60%
SNC	18,500	268,250	9.58%
SNNP	215,300	5,279,170	4.87%
SPA	19,100	225,380	0.90%
SPALI	412,700	10,049,540	8.76%
SPC	1,000	64,000	76.92%
SPCG	14,300	208,780	5.02%
SPRC	1,200,800	13,470,720	16.16%
SPRC-R	129,300	1,461,090	1.74%

ข้อมูลในเอกสารฉบับนี้ รวบรวมมาจากแหล่งข้อมูลที่เชื่อถือได้ อย่างไรก็ตาม บริษัทหลักทรัพย์ คิงส์ฟอร์ด จำกัด (มหาชน) ไม่สามารถที่จะยืนยันหรือรับรองความถูกต้องของข้อมูลเหล่านี้ได้ ไม่ว่าประการใด ๆ บทวิเคราะห์ในเอกสารนี้ จัดทำขึ้นโดยอ้างอิงหลักเกณฑ์ทางวิชาการเกี่ยวกับหลักการวิเคราะห์ และมีได้เป็นการชี้แนะ หรือเสนอแนะให้ซื้อหรือขายหลักทรัพย์ใด ๆ การตัดสินใจซื้อหรือขายหลักทรัพย์ใด ๆ ของผู้อ่าน ไม่ว่าจะเกิดจากการอ่านบทความในเอกสารนี้หรือไม่ก็ตาม ล้วนเป็นผลจากการใช้วิจารณญาณของผู้อ่าน โดยไม่มีส่วนเกี่ยวข้องกับหรือพึ่งพิงผูกพันใด ๆ กับ บริษัทหลักทรัพย์ คิงส์ฟอร์ด จำกัด (มหาชน) ไม่ว่ากรณีใด

Short Sales



KINGSFORD

มูลค่าการขายชอร์ต ณ วันที่ 06 กุมภาพันธ์ 2566

หลักทรัพย์	ปริมาณหุ้นที่ขายชอร์ต (หุ้น)	มูลค่าการขายชอร์ต (บาท)	%เทียบมูลค่าซื้อขายตลาดรวม
SSP	127,700	1,277,000	17.90%
SSP-R	34,000	340,000	4.77%
STA	336,600	7,585,030	7.09%
STA-R	441,000	9,935,720	9.29%
STANLY	800	150,100	2.27%
STARK	2,404,500	7,109,926	4.45%
STARK-R	1,137,600	3,388,730	2.10%
STEC	639,500	8,959,100	8.64%
STEC-R	340,600	4,756,060	4.60%
STGT	284,200	3,170,500	3.17%
STPI	84,500	463,865	1.87%
SUPER	4,822,800	3,080,877	2.36%
SUPER-R	6,258,600	4,003,292	3.06%
SUSCO	72,600	273,874	1.44%
SUSCO-R	281,000	1,060,308	5.59%
SYNEX	97,600	1,658,830	2.36%
TASCO	823,800	15,118,770	4.88%
TASCO-R	100,000	1,820,000	0.59%
TCAP	454,600	19,572,500	20.74%
TCAP-R	38,900	1,672,700	1.77%
TCC	79,800	73,416	2.12%
TEAMG-R	2,300	28,930	0.05%
TFG-R	332,100	1,876,345	10.41%
THANI	350,600	1,445,722	2.51%
THANI-R	294,700	1,215,204	2.11%
THCOM	70,800	1,131,880	1.47%
THG	64,100	4,559,200	1.66%
THG-R	98,100	7,000,450	2.54%
TIDLOR	504,200	15,109,150	4.52%
TIDLOR-R	1,189,500	35,660,950	10.67%
TIPH	53,000	2,697,650	1.80%
TIPH-R	52,600	2,680,925	1.78%
TISCO	341,000	34,952,500	11.67%
TISCO-R	385,300	39,485,450	13.19%
TKC	16,900	370,980	0.96%
TKN	131,800	1,506,830	3.23%
TKN-R	51,300	585,600	1.26%
TKS	55,100	749,360	3.09%
TKS-R	9,100	123,450	0.51%
TLI	441,500	6,055,280	1.42%
TLI-R	206,500	2,833,800	0.66%
TMT	3,900	31,785	2.77%
TOA	33,000	1,149,450	2.41%
TOA-R	100,400	3,464,075	7.34%
TOP	530,000	30,224,075	10.55%
TOP-R	735,000	41,942,700	14.63%
TPIPL	626,000	1,149,516	4.29%
TPIPP	206,300	726,176	5.47%
TPIPP-R	132,700	467,104	3.52%
TQM	94,700	4,088,150	3.33%
TQM-R	35,800	1,544,225	1.26%
TRUE	532,600	2,588,436	2.24%
TRUE-R	1,666,200	8,097,732	7.00%

ข้อมูลในเอกสารฉบับนี้ รวบรวมมาจากแหล่งข้อมูลที่เชื่อถือได้ อย่างไรก็ตาม บริษัทหลักทรัพย์ คิงส์ฟอร์ด จำกัด (มหาชน) ไม่สามารถที่จะยืนยันหรือรับรองความถูกต้องของข้อมูลเหล่านี้ได้ ไม่ว่าประการใด ๆ บทวิเคราะห์ในเอกสารนี้ จัดทำขึ้นโดยอ้างอิงหลักเกณฑ์ทางวิชาการเกี่ยวกับหลักการวิเคราะห์ และมีได้เป็นการชี้แนะ หรือเสนอแนะให้ซื้อหรือขายหลักทรัพย์ใด ๆ การตัดสินใจซื้อหรือขายหลักทรัพย์ใด ๆ ของผู้อ่าน ไม่ว่าจะเกิดจากการอ่านบทความในเอกสารนี้หรือไม่ก็ตาม ล้วนเป็นผลจากการใช้วิจารณญาณของผู้อ่าน โดยไม่มีส่วนเกี่ยวข้องกับหรือพันธะผูกพันใด ๆ กับ บริษัทหลักทรัพย์ คิงส์ฟอร์ด จำกัด (มหาชน) ในวาระนี้

Short Sales



KINGSFORD

มูลค่าการขายชอร์ต ณ วันที่ 06 กุมภาพันธ์ 2566

หลักทรัพย์	ปริมาณหุ้นที่ขายชอร์ต (หุ้น)	มูลค่าการขายชอร์ต (บาท)	%เทียบมูลค่าซื้อขายตลาดรวม
TSE	30,200	76,708	1.41%
TSTH	245,100	291,124	3.93%
TSTH-R	159,700	188,467	2.56%
TTA	385,800	3,120,215	10.29%
TTA-R	447,400	3,602,695	11.93%
TTB	8,659,500	12,556,275	21.71%
TTB-R	428,400	616,896	1.07%
TTCL	22,900	111,804	2.68%
TTW	130,600	1,234,170	7.29%
TTW-R	56,400	532,980	3.15%
TU	1,843,800	30,100,880	6.58%
TU-R	450,100	7,381,640	1.61%
TVI	3,000	38,230	0.95%
TVO	17,700	513,300	1.42%
TVO-R	15,100	437,900	1.21%
UBE	88,700	133,050	3.14%
UNIQ	12,500	60,246	2.35%
UTP	300	4,650	0.15%
UV	37,400	126,780	1.19%
VGI	210,300	1,051,500	1.73%
VGI-R	60,500	302,500	0.50%
VIBHA	267,300	730,526	17.81%
VIH	21,700	190,545	2.58%
VNG	5,400	29,970	1.75%
WHA	6,283,200	24,649,018	7.71%
WHA-R	2,225,000	8,744,136	2.73%
WHAUP	168,500	694,160	6.62%
WICE	73,500	876,760	4.23%
WICE-R	6,600	78,540	0.38%
WORK	11,600	215,200	0.98%
XO	37,700	522,360	6.25%
XPG	100,400	144,576	1.12%
YGG	17,500	152,740	1.16%

หมายเหตุ - ไม่รวมรายการขายชอร์ตของสมาชิกที่เป็นผู้ร่วมค้ำหน่วยลงทุนหรือผู้ดูแลสภาพคล่องของหน่วยลงทุนของกองทุนรวมอีทีเอฟเพื่อบัญชีบริษัทประเภทเพื่อทำกำไรจากส่วนต่างของราคาหรือเพื่อดูแลสภาพคล่อง แล้วแต่กรณี

Stock Calendar



KINGSFORD

รายงานการเปลี่ยนแปลงการถือหลักทรัพย์ของผู้บริหาร (แบบ 59-2) ประจำวันที่ 06 กุมภาพันธ์ 2566

ชื่อผู้บริหาร	ประเภทหลักทรัพย์	วันที่ได้มา / จำหน่าย	จำนวน	ราคา	วิธีการได้มา/ หน่าย	
TAPAC	นาย นารุธิชะ อาเบะ	หุ้นสามัญ	30/01/2566	650,000	2.68	ขาย
TNDT	นาย สุวัฒน์ แดงพิบูลย์สกุล	หุ้นสามัญ	03/02/2566	300,000	0.59	ขาย
STANLY	นาย อภิชาติ ลีอิสสระนุกุล	หุ้นสามัญ	31/01/2566	5,000	188.00	ซื้อ
STANLY	นาย อภิชาติ ลีอิสสระนุกุล	หุ้นสามัญ	01/02/2566	2,900	188.31	ซื้อ
STANLY	นาย อภิชาติ ลีอิสสระนุกุล	หุ้นสามัญ	03/02/2566	2,100	188.00	ซื้อ
PTTEP	นาย นิรันดร โรจนสมสิทธิ์	หุ้นสามัญ	03/02/2566	10,000	166.00	ซื้อ
TAPAC	นาย นารุธิชะ อาเบะ	หุ้นสามัญ	30/01/2566	650,000	2.68	ขาย
TNDT	นาย สุวัฒน์ แดงพิบูลย์สกุล	หุ้นสามัญ	03/02/2566	300,000	0.59	ขาย
STANLY	นาย อภิชาติ ลีอิสสระนุกุล	หุ้นสามัญ	31/01/2566	5,000	188.00	ซื้อ
STANLY	นาย อภิชาติ ลีอิสสระนุกุล	หุ้นสามัญ	01/02/2566	2,900	188.31	ซื้อ
STANLY	นาย อภิชาติ ลีอิสสระนุกุล	หุ้นสามัญ	03/02/2566	2,100	188.00	ซื้อ
PTTEP	นาย นิรันดร โรจนสมสิทธิ์	หุ้นสามัญ	03/02/2566	10,000	166.00	ซื้อ

Stock Calendar



KINGSFORD

แบบรายงานการได้มาหรือจำหน่ายหลักทรัพย์ของกิจการ (แบบ 246-2) ประจำปีที่ 03 กุมภาพันธ์ 2566

หลักทรัพย์	ชื่อผู้ได้มา/จำหน่าย	วิธีการ	ประเภท หลักทรัพย์ ¹	% ก่อน ได้มา/ จำหน่าย	% ได้มา/ จำหน่าย	% หลัง ได้มา/ จำหน่าย	วันที่ได้มา/ จำหน่าย	% ก่อน ได้มา/ จำหน่าย (กลุ่ม) 2	% ได้มา/ จำหน่าย (กลุ่ม) 2	% หลัง ได้มา/ จำหน่าย (กลุ่ม) 2
BBIK	นาย ปกรณ์ เจริมสกุลทิพย์		จำหน่าย หุ้น	10.005	0.23	9.775	03/02/2566	10.005	0.23	9.775
STI	บริษัท สหพัฒนาอินเตอร์โฮลดิ้ง จำกัด (มหาชน)		จำหน่าย หุ้น	10.0907	0.1326	9.958	01/02/2566	10.0907	0.1326	9.958
NATION	นางสาว กัญจนารัตน์ วงศ์พันธ์		ได้มา หุ้น	5.0393	9.669	11.3488	31/01/2566	5.0393	9.669	11.3488

Stock Calendar



KINGSFORD

FEBRUARY 2023				
Monday	Tuesday	Wednesday	Thursday	Friday

		1	2	3
		XD TSC (0.60 บาท)	XD 1DIV(0.25 บาท) TDEX (0.30 บาท) Shares SDC 47,619,046 Shares	Shares UPA 172,884 Shares

6	7	8	9	10
XM COTTO	XM SCGP การจัดประชุมผู้ถือหุ้น TRITN Shares CHO 15,432,098 Shares	XB CIG XD IRC (0.2910 บาท) METCO (18.00 บาท) TPIPP (0.09 บาท) XM SCC, SRIPANWA NEWLISTED SVR 510,000,000 Units Shares PPPM 67,231,636 Shares SDC 79,365,075 Shares	XD RAM (0.30 บาท) SCAP (0.80 บาท) XM GCAP, SGC	XD AAPL80X (- บาท) DIF (0.2535 บาท) POPF (0.2750 บาท) PPF (0.1885 บาท) SIRIP (0.05 บาท) XN ERWPF

13	14	15	16	17
XD CPNGC (0.24 บาท) DTAC (1.22 บาท) XB CIG การจัดประชุมผู้ถือหุ้น BBIK	XD PTTEP (5.00 บาท) XM PTTEP	XD TAPAC (0.02 บาท) XM TAPAC	XD FTREIT (0.1870 บาท) XM JKN การจัดประชุมผู้ถือหุ้น TKS, SABUY	การจัดประชุมผู้ถือหุ้น W

XD - Excluding Dividend	XD(ST) - Excluding Stock Dividend	XM - Exclude meetings	XN - Ex-Capital Return	XI - Excluding Interest
XP - Excluding Principal	XR - Excluding Right	XW - Excluding Warrant	XS - Excluding Short-term Warrant	XA - Excluding All
XE - Excluding Exercise	*ND - No Dividend Payment	PD - Payment Date	XT - Excluding TSR ; @ - price per share / price per unit /	
XD - Excluding Dividend	XD(ST) - Excluding Stock Dividend	XM - Exclude meetings	XN - Ex-Capital Return	XI - Excluding Interest
XP - Excluding Principal	XR - Excluding Right	XW - Excluding Warrant	XS - Excluding Short-term Warrant	XA - Excluding All
XE - Excluding Exercise	*ND - No Dividend Payment	PD - Payment Date	XT - Excluding TSR ; @ - price per share / price per unit /	

NVDR Update

วันอังคารที่ 07 กุมภาพันธ์ 2566

Most Active Values (Btmn)

Top 20 Net Buying Value (B m)						Top 20 Net Selling Value (B m)					Month to Date		Year to Date						
ก.พ.-ม.ค. 66						ก.พ.-ม.ค. 66					กุมภาพันธ์ 2566		03 ม.ค.-06 ก.พ.66						
6	3	2	1	31		6	3	2	1	31	Net Buy	Net Sell	Net Buy	Net Sell					
1 MBK	101.3	-0.0	45.3	0.1	0.0	LALIN	-328.3	54.5	-8.6	101.2	-1.9	DELTA	1,052.63	PTTEP	(1,567.51)	CPALL	4,248.0	KBANK	-4,571.1
2 UTP	48.3	8.3	-0.5	-0.2	0.0	APURE	-141.8	6.2	0.2	-0.0	0.6	CPALL	492.06	EA	(923.17)	MAKRO	2,627.2	PTTEP	-1,864.6
3 LH	34.2	-3.0	-0.2	0.9	0.9	SYNTEC	-136.8	-1.8	-0.0	-0.1	0.3	MINT	318.91	KBANK	(807.82)	BDMS	2,449.8	BANPU	-1,529.9
4 KBANK	29.6	0.0	2.5	0.0	-0.0	SVOA	-104.9	-0.1	-83.4	-0.0	-0.6	SCC	309.40	AOT	(421.39)	AOT	2,184.7	KKP	-1,229.0
5 RCL	25.1	-0.0	0.0	-0.2	-0.1	UMI	-91.0	0.0	-28.2	0.0	0.5	BDMS	254.89	KTU	(384.14)	DELTA	2,030.3	BH	-1,116.3
6 TRU	18.5	-3.2	-2.8	-0.2	-0.4	AJ	-73.2	-0.1	0.1	1.9	-0.1	ITC	183.30	BANPU	(378.46)	SCC	1,934.4	EA	-948.4
7 ILINK	18.1	-20.4	-2.5	0.0	-0.0	GLOBAL	-56.5	75.2	0.1	1.7	-0.0	THG	156.77	PTT	(351.58)	BBL	1,789.7	ESSO	-600.7
8 SGP	17.4	-6.8	-102.8	24.1	0.0	VIH	-40.3	-0.8	-0.3	0.0	-0.2	CPN	119.46	SCB	(345.68)	SCB	1,562.7	CPF	-600.5
9 TGPRO	14.6	-0.0	-0.0	-3.7	30.0	TMI	-38.0	0.0	0.1	-216.7	-4.8	SKY	117.12	TIDOR	(345.33)	MINT	1,323.1	BEM	-425.9
10 BH	14.5	0.1	5.3	-7.7	1.1	PATO	-28.4	0.7	-0.2	0.5	-0.0	AMATA	109.36	CPF	(284.76)	TRUE	1,177.6	KCE	-369.0
11 APSC	14.2	-0.0	0.0	-0.0	0.0	PRECHA	-20.1	0.0	6.5	3.0	-1.4	MAKRO	108.50	TOP	(258.40)	PTT	1,060.1	FORTH	-305.1
12 GJS	12.3	-0.0	-0.2	-0.0	-0.1	TIPL	-18.6	-0.4	-0.1	0.0	-16.2	CBG	103.78	JMT	(248.03)	HMPRO	889.1	TOA	-301.0
13 AHC	11.3	0.0	-0.0	0.0	-0.0	EGCO	-15.5	1.0	-0.0	-0.0	0.9	AAV	102.43	KTC	(226.45)	BGRIM	835.3	PTG	-291.5
14 BKI	9.1	-0.0	15.2	0.9	-0.0	NWR	-14.0	0.0	-10.5	0.1	0.6	MEGA	91.31	GPSC	(204.77)	TTB	768.4	KTC	-251.4
15 CCP	5.7	0.0	10.5	-0.0	-2.1	CHOW	-11.9	2.7	0.3	0.4	0.3	AWC	86.91	ADVANC	(177.44)	CPN	750.1	IRPC	-237.7
16 HMPRO	5.5	-14.4	-1.7	0.1	-1.1	GLAND	-11.2	0.0	0.0	0.5	0.0	THANI	84.45	KKP	(162.70)	PTTGC	692.4	BLA	-229.1
17 PTTGC	5.2	-2.7	0.0	13.1	-0.0	SCCC	-10.3	0.0	0.1	-5.1	-0.1	COM7	82.06	HANA	(159.99)	CENTEL	619.5	TIDOR	-211.2
18 ASIAN	5.0	1.4	0.1	-0.6	-0.1	BOL	-9.5	1.4	-11.3	1.2	-0.1	BGRIM	77.84	BBL	(157.15)	SNNP	609.8	KTU	-182.1
19 SYNEX	4.6	-7.2	-0.3	-10.1	48.2	BAY	-9.2	-0.0	1.0	-0.2	-4.9	STGT	73.91	WHA	(149.38)	ADVANC	579.9	OR	-164.7
20 CITY	4.0	0.0	0.6	0.4	-0.1	SOLAR	-8.7	-0.1	0.1	0.2	0.7	BAM	73.62	PTTGC	(141.01)	IVL	575.1	SVI	-164.2

Total Volume Shares						NVDR Shrs.					
	Buy	Sell	Total	Net	Turn.		7-Feb-23	paidup	7-Feb-23	paidup	Paid up Capital (Last)
1 NEWS-W7	118,229,650	73,447,000	191,676,650	44,782,650	1.41	1 24CS	31,068,331	7.23	#N/A	#N/A	430,000,000
2 SDC	55,174,700	29,061,800	84,236,500	26,112,900	4.57	2 2S	8,305,639	1.51	3,092,210	0.69	549,995,954
3 TRC	56,973,400	41,726,505	98,699,905	15,246,895	5.58	3 3K-BAT	61,356	0.08	#N/A	#N/A	78,400,000
4 WAVE	30,843,400	20,848,100	51,691,500	9,995,300	4.06	4 7UP	75,216,049	1.46	29,743,119	0.98	5,143,071,814
5 BWG	9,860,300	837,100	10,697,400	9,023,200	4.68	5 A	8,000	0.00	62,400	0.01	980,000,000
6 WHA	18,167,300	10,561,115	28,728,415	7,606,185	17.62	6 A5	20,209,387	1.67	800,664	0.07	1,209,384,615
7 ITD	6,297,700	1,007,405	7,305,105	5,290,295	19.46	7 AAI	25,129,078	1.18	#N/A	#N/A	2,125,000,000
8 MONO	7,398,800	2,297,800	9,696,600	5,101,000	15.11	8 AAV	768,163,588	6.31	353,926,265	7.30	12,164,285,713
9 AAV	6,034,800	1,953,727	7,988,527	4,081,073	16.56	9 ABM	5,894,230	1.47	3,268,124	1.09	400,000,000
10 TRUE	12,234,681	8,158,300	20,392,981	4,076,381	42.85	10 ABM-W1	2,064,429	4.13	#N/A	#N/A	49,999,917
11 ETC	3,991,700	78,000	4,069,700	3,913,700	15.69	11 ACAP	2,371,965	0.65	1,223,467	0.39	366,411,160
12 RABBIT	4,778,643	1,069,600	5,848,243	3,709,043	6.55	12 ACC	20,484,305	1.53	4,306,304	0.32	1,343,055,623
13 CHG	6,794,600	3,298,900	10,093,500	3,495,700	27.29	13 ACE	193,351,679	1.90	38,450,400	0.38	10,175,999,960
14 CHO-W3	4,051,800	627,820	4,679,620	3,423,980	6.26	14 ACG	1,281,000	0.21	211,225	0.04	600,000,000
15 ITC	3,858,900	447,440	4,306,340	3,411,460	20.80	15 ADB	44,223,410	6.09	31,173,421	5.20	725,999,923
16 BEAUTY	4,082,800	881,600	4,964,400	3,201,200	11.06	16 ADD	2,166,253	1.35	#N/A	#N/A	160,000,000
17 SABUY	4,040,185	984,500	5,024,685	3,055,685	6.69	17 ADVANC	222,127,993	7.47	241,595,912	8.13	2,974,209,736
18 TKT	9,624,604	6,574,500	16,199,104	3,050,104	6.35	18 AEONTS	19,489,645	7.80	11,410,746	4.56	250,000,000
19 GRAND	3,451,900	520,200	3,972,100	2,931,700	14.43	19 AF	3,849,101	0.24	198,800	0.01	1,600,000,000
20 VGI	3,762,840	851,972	4,614,812	2,910,868	18.95	20 AFC	176,310	0.39	19,100	0.04	45,574,266

Source : SET.OR.TH

ข้อมูลในเอกสารฉบับนี้ รวบรวมมาจากแหล่งข้อมูลที่น่าเชื่อถือ อย่างไรก็ตาม บริษัทหลักทรัพย์ คิงส์ฟอร์ด จำกัด (มหาชน) ไม่สามารถที่จะยืนยันหรือรับรองความถูกต้องของข้อมูลเหล่านี้ได้ ไม่ว่าประการใด ๆ บทวิเคราะห์ในเอกสารนี้ จัดทำขึ้นโดยอ้างอิงหลักเกณฑ์ทางวิชาการที่เกี่ยวกับหลักการวิเคราะห์ และไม่ได้เป็นการชี้แนะหรือเสนอแนะให้ซื้อหรือขายหลักทรัพย์ใด ๆ การตัดสินใจซื้อหรือขายหลักทรัพย์ใด ๆ ของผู้ลงทุน ไม่ว่าจะเกิดจากการอ่านบทความในเอกสารนี้หรือไม่ก็ตาม ล้วนเป็นผลจากการใช้วิจารณญาณของผู้ลงทุน โดยไม่มีส่วนเกี่ยวข้องกับบริษัทใด ๆ กับ บริษัทหลักทรัพย์ คิงส์ฟอร์ด จำกัด (มหาชน) ไม่มีการเปิด

Disclaimer



KINGSFORD

คำแนะนำการลงทุน และความหมายของคำแนะนำการลงทุน

Stock Rating หมายถึงการให้คำแนะนำการลงทุนของบริษัท แบ่งเป็น 3 ระดับ

Buy หมายถึง ราคาพื้นฐานสูงกว่าราคาตลาด 15% หรือมากกว่า

Hold หมายถึงราคาพื้นฐานสูงกว่าราคาตลาดไม่เกิน 15% หรือต่ำกว่าราคาตลาดไม่เกิน 15 %

Sell หมายถึง ราคาพื้นฐานต่ำกว่าราคาตลาด 15% หรือมากกว่า

เอกสารฉบับนี้จัดทำขึ้นโดยบริษัทหลักทรัพย์คิงส์ฟอร์ด จำกัด (มหาชน) ข้อมูลที่ปรากฏในเอกสารฉบับนี้จัดทำโดยอาศัยข้อมูลที่จัดทำมาจากแหล่งที่เชื่อหรือควรเชื่อว่ามี ความน่าเชื่อถือ และ/หรือถูกต้อง อย่างไรก็ตามบริษัทไม่ยืนยัน และไม่รับรองถึงความครบถ้วนสมบูรณ์หรือถูกต้องของข้อมูลดังกล่าว และไม่ได้ประกันราคาหรือผลตอบแทน ของหลักทรัพย์ที่ปรากฏข้างต้น แม้ว่าข้อมูลดังกล่าวจะปรากฏข้อความที่อาจเป็นหรืออาจตีความว่าเป็นเช่นนั้นได้ บริษัทจึงไม่รับผิดชอบต่อการนำเอาข้อมูล ข้อความ ความเห็น และหรือบทสรุปที่ปรากฏในเอกสารฉบับนี้ไปใช้ไม่ว่ากรณีใดๆ ข้อมูลและความเห็นที่ปรากฏอยู่ในเอกสารฉบับนี้ได้ประสงค์จะชี้ชวน เสนอแนะ หรือจูงใจให้ลงทุน ใน หรือ ซื้อหรือขายหลักทรัพย์ที่ปรากฏในเอกสารฉบับนี้และข้อมูลมีการแก้ไขเพิ่มเติมเปลี่ยนแปลงโดยมีต้องแจ้งให้ทราบล่วงหน้า ผู้ลงทุนควรใช้ดุลยพินิจอย่างรอบคอบใน การลงทุนในหรือซื้อหรือขายหลักทรัพย์ บริษัทสงวนลิขสิทธิ์ในข้อมูลที่ปรากฏในเอกสารนี้ ห้ามมิให้ผู้ใดใช้ประโยชน์ ทำซ้ำ ดัดแปลง นำออกแสดง ทำให้ปรากฏหรือเผยแพร่ ต่อสาธารณชน ไม่ว่าด้วยประการใดๆ ซึ่งข้อมูลในเอกสารนี้ไม่ว่าทั้งหมดหรือบางส่วน เว้นแต่ได้รับอนุญาตเป็นหนังสือจากบริษัทเป็นการล่วงหน้า การกล่าว คิด หรืออ้างอิง ข้อมูลบางส่วนตามสมควรในเอกสารนี้ ไม่ว่าในบทความ บทวิเคราะห์ บทวิจัย หรือในเอกสาร หรือการสื่อสารอื่นใดจะต้องกระทำโดยถูกต้อง และไม่เป็นการก่อให้เกิดการ เข้าใจผิดหรือความเสียหายแก่บริษัท ต้องรับรู้ถึงความเป็นเจ้าของลิขสิทธิ์ในข้อมูลบริษัท และต้องอ้างอิงถึงเอกสารฉบับนี้ และวันที่ในเอกสารฉบับนี้ของบริษัทโดยชัดเจน การลงทุนในหรือซื้อหรือขายหลักทรัพย์ย่อมมีความเสี่ยง ท่านควรทำความเข้าใจอย่างถ่องแท้ต่อลักษณะของหลักทรัพย์แต่ละประเภทและควรศึกษาข้อมูลของบริษัทที่ออก หลักทรัพย์และข้อมูลอื่นใดที่เกี่ยวข้องก่อนการตัดสินใจลงทุนในหรือซื้อหรือขายหลักทรัพย์

ข้อมูลในเอกสารฉบับนี้ รวบรวมมาจากแหล่งข้อมูลที่นำเชื่อถือ อย่างไรก็ดี บริษัทหลักทรัพย์ คิงส์ฟอร์ด จำกัด(มหาชน)ไม่สามารถที่จะยืนยันหรือรับรองความถูกต้องของข้อมูลเหล่านี้ได้ ไม่ว่าประการใดๆ บทวิเคราะห์ในเอกสารนี้ จัดทำขึ้นโดยอ้างอิง หลักเกณฑ์ทางวิชาการเกี่ยวกับหลักการวิเคราะห์ และมีได้เป็นการชี้แนะ หรือเสนอแนะให้ซื้อหรือขายหลักทรัพย์ใดๆ การตัดสินใจซื้อหรือขายหลักทรัพย์ใดๆ ของผู้อ่าน ไม่ว่าจะเกิดจากการอ่านบทความในเอกสารนี้หรือไม่ก็ตาม ล้วนเป็นผลจากการใช้ วิจารณญาณของผู้อ่าน โดยไม่มีส่วนเกี่ยวข้องกับอะไรรวมทั้งกับ บริษัทหลักทรัพย์ คิงส์ฟอร์ด จำกัด(มหาชน) ไม่ว่ากรณีใด

Disclaimer



KINGSFORD

Thai Institute of Directors Association (IOD) – Corporate Governance Report Rating 2020 (CG Score) ข้อมูล 19 พฤศจิกายน 2563



AAV	BAFS	BWG	CPN	FPI	ICHI*	LANNA	MSC	PG	PTTGC	THREL	TSC	VGI
ADVANC	BANPU	CENTEL	CSS	FPT	III	LH	MTC	PHOL	PYLON	TIP	TSR	VIH
AF	BAY	CFRESH	DELTA	FSMART	ILINK	LHFG	NCH	PLANB	Q-CON	TIPCO	TSTE	WACOAL
AIRA	BCP	CHEWA	DEMCO	GBX	INTUCH	LIT	NCL	PLANET	QH	TISCO	TSTH	WAVE
AKP	BCPG	CHO	DRT	GC	IRPC	LPN	NEP	PLAT	QTC	TK	TTA	WHA
AKR	BDMS	CIMBT	DTAC	GCAP	IVL	MAKRO	NKI	PORT	RATCH	TKT	TTCL	WHAUP
ALT	BEC	CK	DTC	GEL	JKN	MALEE	NOBLE*	PPS	RS	TMB	TTW	WICE
AMA	BEM	CKP	DV8	GFPT	JSP	MBK	NSI	PR9	S	TMILL	TU	WINNER
AMATA	BGRIM	CM	EA	GGC	JWD	MBKET	NVD	PREB	S & J	TNDT	TVD	
AMATAV	BIZ	CNT	EASTW	GPSC	K	MC	NYT	PRG	SAAM	TNL	TVI	
ANAA	BKI	COL	ECF	GRAMMY	KBANK	MCOT	OISHI	PRM	SABINA	TOA	TVO	
AOT	BLA	COMAN	ECL	GUNKUL	KCE	METCO	ORI	PSH	SAMART	TOP	TWPC	
AP	BOL	COTTO	EGCO	HANA	KKP	MFEC	OTO	PSL	SAMTEL	TPBI	U	
ARIP	BPP	CPALL	EPG	HARN	KSL	MINT	PAP	PTG	SAT	TQM	UAC	
ARROW	BRR	CPF	ETE	HMPRO	KTB	MONO	PCSGH	PTT	SC	TRC	UBIS	
ASP	BTS	CPI	FNS	ICC	KTC	MOONG	PDJ	PTTEP	SCB	TRUE	UV	



2S	ASEFA	BTW	CWT	GL	TEL	LOXLEY	NEX	PT	SHR	SUC	TMI	UOBKH
ABM	ASIA	CBG	DCC	GLAND	J	LPH	NINE	QLT	SIAM	SUN	TMT	UP
ACE	ASIAN	CEN	DCON	GLOBAL	JAS	LRH	NTV	RCL	SINGER	SYNEX	TNITY	UPF
ACG	ASIMAR	CGH	DDD	GLOCON	JCK	LST	NWR	RICHY	SKE	T	TNP	UPOIC
ADB	ASK	CHARNA	DOD	GPI	JCKH	M	OCC	RML	SKR	TAE	TNR	UT
AEC	ASN	CHAYO	DOHOME	GULF	JMART	MACO	OGC	RPC	SKY	TAKUNI	TOG	UTP
AEONTS	ATP30	CHG	EASON	GYT	JMT	MAJOR	OSP	RWI	SMIT	TBSP	TPA	UWC
AGE	AUCT	CHOTI	EE	HPT	KBS	MBAX	PATO	S11	SMT	TCC	TPAC	VL
AH	AWC	CHOW	ERW	HTC	KCAR	MEGA	PB	SALEE	SNP	TCMC	TPCORP	VNT
AHC	AYUD	C	ESTAR	CN	KGI	META	PDG	SAMCO	SPA	TEAM	TPOLY	VPO
AIT	B	CIG	FE	FS	KIAT	MFC	PDI	SANKO	SPC	TEAMG	TPS	WIJK
ALLA	BA	CMC	FLOYD	LM	KOOL	MGT	PIMO	SAPPE	SPCG	TFG	TRITN	WP
AMANAH	BAM	COLOR	FN	MH	KTIS	MILL	PJW	SAWAD	SR	TIGER	TRT	XO
AMARIN	BBL	COM7	FORTH	NET	KWC	MITSIB	PL	SCI	SRICHA	TITLE	TRU	YUASA
APCO	BFIT	CPL	FSS	NSURE	KWM	MK	PM	SCP	SSC	TKN	TSE	ZEN
APCS	BGC	CRC	FTE	RC	L&E	MODERN	PPP	SE	SSF	TKS	TVT	ZIGA
APURE	BJC	CRD	FVC	RCP	LALIN	MTI	PRIN	SEG	STANLY	TM	TWP	ZMICO
AQUA	BJCHT	CSC	GENCO	T	LDC	MVP	PRINC	SFP	STI	TMC	UEC	
ASAP	BROOK	CSP	GJS	ITD*	LHK	NETBAY	PSTC	SGF	STPI	TMD	UMI	



7UP	AU	BM	CMAN	ESSO	INSET	KYE	NC	PK	RBF	SISB	SUPER	TPLAS
A	B52	BR	CMO	FMT	IP	LEE	NDR	PLE	RCI	SKN	SVOA	TTI
ABICO	BC	BROCK	CMR	GIFT	JTS	MATCH	NER	PMTA	RJH	SLP	TC	TYCN
AJ	BCH	BSBM	CPT	GREEN	JUBILE	MATI	NFC	POST	ROJNA	SMART	TCCC	UKEM
ALL	BEAUTY	BSM	CPW	GSC	KASET	M-CHAI	NNCL	PPM	RP	SOLAR	THMUI	UMS
ALUCON	BGT	BTNC	CRANE	GTB	KCM	MCS	NPK	PRAKIT	RPH	SPG	TIW	VCOM
AMC	BH	CAZ	CSR	HTECH	KKC	MDX	NUSA	PRECHA	RSP	SQ	TNH	VRANDA
APP	BIG	CCP	D	HUMAN	KUMWEL	MJD	OCEAN	PRIME	SF	SSP	TOPP	WIN
ARIN	BKD	CGD	EKH	IHL	KUN	MM	PAF	PROUD	SFLEX	STARK	TPCH	WORK
AS	BLAND	CITY	EP	INOX	KWG	MORE	PF	PTL	SGP	STC	TPIPP	WPH

ช่วงคะแนน	สัญลักษณ์	ความหมาย
90 - 100		ดีเลิศ
80 - 89		ดีมาก
70 - 79		ดี
60 - 69		ดีพอใช้
50 - 59		ผ่าน
ต่ำกว่า 50	No logo given	N/A

การเปิดเผยผลการสำรวจของสมาคมส่งเสริมสถาบันกรรมการบริษัทไทย (IOD) ในเรื่องการกำกับดูแลกิจการ (Corporate Governance) นี้เป็นการดำเนินการตามนโยบายของสำนักงานคณะกรรมการกำกับหลักทรัพย์และตลาดหลักทรัพย์ โดยการสำรวจของ IOD เป็นการสำรวจและประเมินจากข้อมูลของบริษัทจดทะเบียนในตลาดหลักทรัพย์แห่งประเทศไทยและตลาดหลักทรัพย์เอ็มเอไอ ที่มีการเปิดเผยต่อสาธารณะและเป็นข้อมูลที่ผู้ลงทุนทั่วไปสามารถเข้าถึงได้ ดังนั้นผลสำรวจดังกล่าวจึงเป็นการนำเสนอในมุมมองของบุคคลภายนอกโดยไม่ได้เป็นการประเมินการปฏิบัติและมิได้มีการใช้ข้อมูลภายในในการประเมิน ซึ่งผลการสำรวจดังกล่าว เป็นผลการสำรวจ ณ วันที่ปรากฏในรายงานการกำกับดูแลกิจการบริษัทจดทะเบียนไทยเท่านั้น ดังนั้นผลการสำรวจจึงอาจเปลี่ยนแปลงได้ภายหลังจากวันดังกล่าว ทั้งนี้บริษัทหลักทรัพย์ คิงส์ฟอร์ด จำกัด (มหาชน) มิได้ยืนยันหรือรับรองถึงความถูกต้องของผลการสำรวจดังกล่าวแต่อย่างใด

ข้อมูลในเอกสารฉบับนี้ รวบรวมมาจากแหล่งข้อมูลที่น่าเชื่อถือ อย่างไรก็ตาม บริษัทหลักทรัพย์ คิงส์ฟอร์ด จำกัด(มหาชน)ไม่สามารถที่จะยืนยันหรือรับรองความถูกต้องของข้อมูลเหล่านี้ได้ ไม่ว่าประการใดๆ บทวิเคราะห์ในเอกสารนี้ จัดทำขึ้นโดยอ้างอิงหลักเกณฑ์ทางวิชาการเกี่ยวกับหลักการวิเคราะห์ และมิได้เป็นการชี้แนะ หรือเสนอแนะให้ซื้อหรือขายหลักทรัพย์ใดๆ การตัดสินใจซื้อหรือขายหลักทรัพย์ใดๆ ของผู้อ่าน ไม่ว่าจะเกิดจากการอ่านบทความในเอกสารนี้หรือไม่ก็ตาม ล้วนเป็นผลจากการใช้วิจารณญาณของผู้อ่าน โดยไม่มีส่วนเกี่ยวข้องกับหรือผูกพันใดๆ กับ บริษัทหลักทรัพย์ คิงส์ฟอร์ด จำกัด(มหาชน) ไม่ว่ากรณีใด

Disclaimer



KINGSFORD

Anti-Corruption Progress Indicator 2019

บริษัทจดทะเบียนที่ได้ประกาศเจตนารมณ์เข้าร่วม CAC

7UP	AMATA	BKD	CI	EP	FSMART	JKN	KWG	NOBLE	SAAM	SINGER	SUPER	TRITN	ZIGA
ABICO	AMATAV	BM	COTTO	ERW	GPI	JMART	LDC	NOK	SAPPE	SKR	SYNEX	TTA	
AF	ANAN	BROCK	DDD	ESTAR	ILINK	JMT	MAJOR	PK	SCI	SPALI	THAI	UPF	
ALT	APURE	BUI	EA	ETE	IRC	JSP	META	PLE	SE	SSP	TKS	UV	
AMARIN	B52	CHO	EFORL	EVER	J	JTS	NCL	ROJNA	SHANG	STANLY	TOPP	WIN	

บริษัทจดทะเบียนที่ได้ได้รับการรับรอง CAC

2S	BCP	CIG	EGCO	HTC	KTC	MOONG	PCSGH	PSL	SCC	SPRC	THIP	TRU	WHA
ADVANC	BCPG	CIMBT	FE	ICC	KWC	MPG	PDG	PSTC	SCCC	SRICHA	THRE	TRUE	WHAUP
AI	BGC	CM	FNS	ICHI	L&E	MSC	PDI	PT	SCG	SSF	THREL	TSC	WICE
AIE	BGRIM	CMC	FPI	IFS	LANNA	MTC	PDJ	PTG	SCN	SSSC	TIP	TSTH	WIK
AIRA	BJCHI	COL	FPT	INET	LHFG	MTI	PE	PTT	SEAOL	SST	TIPCO	TTCL	XO
AKP	BKI	COM7	FSS	INSURE	LHK	NBC	PG	PTTEP	SE-ED	STA	TISCO	TU	ZEN
AMA	BLA	CPALL	FTE	INTUCH	LPN	NEP	PHOL	PTTGC	SELIC	SUSCO	TKT	TVD	
AMANAHA	BPP	CPF	GBX	IRPC	LRH	NINE	PL	PYLON	SENA	SVI	TMB	TVI	
AP	BROOK	CPI	GC	ITEL	M	NKI	PLANB	Q-CON	SGP	SYNTEC	TMD	TVO	
AQUA	BRR	CPN	GCAP	IVL	MAKRO	NMG	PLANET	QH	SIRI	TAE	TMILL	TWPC	
ARROW	BSBM	CSC	GEL	K	MALEE	NNCL	PLAT	QLT	SITHAI	TAKUNI	TMT	U	
ASK	BTS	DCC	GFPT	KASET	MBAX	NSI	PM	QTC	SMIT	TASCO	TNITY	UBIS	
ASP	BWG	DELTA	GGC	KBANK	MBK	NWR	PPP	RATCH	SMK	TBSP	TNL	UEC	
AYUD	CEN	DEMCO	GJS	KBS	MBKET	OCC	PPPM	RML	SMPC	TCAP	TNP	UKEM	
B	CENDEL	DIMET	GPSC	KCAR	MC	OCEAN	PPS	RW	SNC	TCMC	TNR	UOBKH	
BAFS	CFRESH	DRT	GSTEEL	KCE	MCOT	OGC	PREB	S&J	SNP	TFG	TOG	UWC	
BANPU	CGH	DTAC	GUNKUL	KGI	MFC	ORI	PRG	SABINA	SORKON	TFI	TOP	VGI	
BAY	CHEWA	DTC	HANA	KKP	MFEC	PAP	PRINC	SAT	SPACK	TFMAMA	TPA	VIH	
BBL	CHOTI	EASTW	HARN	KSL	MINT	PATO	SC	SPC	THANI	TPCORP	VNT	WNT	
BCH	CHOW	ECL	HMPRO	KTB	MONO	PB	PSH	SCB	SPI	THCOM	TPP	WACOAL	

คำชี้แจง ข้อมูลบริษัทที่เข้าร่วมโครงการแนวร่วมปฏิบัติของภาคเอกชนไทยในการต่อต้านทุจริต (Thai CAC) ของสมาคมส่งเสริมสถาบันกรรมการบริษัทไทย มี 2 กลุ่ม คือ

- ได้ประกาศเจตนารมณ์เข้าร่วม CAC

- ได้รับการรับรอง CAC

การเปิดเผยผลการประเมินดัชนีชี้วัดความคืบหน้าการป้องกันการมีส่วนเกี่ยวข้องกับการทุจริตคอร์รัปชัน (Anti-corruption Progress Indicators) ของบริษัทจดทะเบียนในตลาดหลักทรัพย์แห่งประเทศไทยซึ่งจัดทำโดยสถาบันไทยพัฒน์นี้ เป็นการดำเนินการตามนโยบายและตามแผนพัฒนาความยั่งยืนสำหรับบริษัทจดทะเบียนของสำนักงานคณะกรรมการกำกับหลักทรัพย์และตลาดหลักทรัพย์ โดยผลการประเมินดังกล่าวของสถาบันไทยพัฒน์ อาศัยข้อมูลที่ได้รับจากบริษัทจดทะเบียนตามบริษัทจดทะเบียนได้ระบุในแบบแสดงข้อมูลเพื่อการประเมิน Anti-corruption ซึ่งได้อ้างอิงข้อมูลมาจากแบบแสดงรายการข้อมูลประจำปี (แบบ 56-1) รายงานประจำปี (แบบ 56-2) หรือในบุคคลภายนอก โดยมิได้เป็นการประเมินการปฏิบัติของบริษัทจดทะเบียนในตลาดหลักทรัพย์แห่งประเทศไทย และมีได้ใช้ข้อมูลภายใต้เพื่อการประเมินเนื่องจากการประเมินดังกล่าวเป็นเพียงผลการประเมิน ณ วันที่ปรากฏในผลการประเมินเท่านั้น ดังนั้นผลการประเมินจึงอาจเปลี่ยนแปลงได้ภายหลังวันดังกล่าว หรือเมื่อข้อมูลที่เกี่ยวข้องมีการเปลี่ยนแปลง ทั้งนี้ บริษัทหลักทรัพย์ คิงส์ฟอร์ด จำกัด (มหาชน) มิได้ยืนยัน ตรวจสอบ หรือรับรองความถูกต้องครบถ้วนของผลการประเมินดังกล่าวแต่อย่างใด

ข้อมูลในเอกสารฉบับนี้ รวบรวมมาจากแหล่งข้อมูลที่น่าเชื่อถือ อย่างไรก็ตาม บริษัทหลักทรัพย์ คิงส์ฟอร์ด จำกัด (มหาชน) ไม่สามารถที่จะยืนยันหรือรับรองความถูกต้องของข้อมูลเหล่านี้ได้ ไม่ว่าประการใดๆ บทวิเคราะห์ในเอกสารนี้ จัดทำขึ้นโดยอ้างอิงหลักเกณฑ์ทางวิชาการเกี่ยวกับหลักการวิเคราะห์ และมีได้เป็นการชี้แนะ หรือเสนอแนะให้ซื้อหรือขายหลักทรัพย์ใดๆ การตัดสินใจซื้อหรือขายหลักทรัพย์ใดๆ ของผู้อ่าน ไม่ว่าจะเกิดจากการอ่านบทความในเอกสารนี้หรือไม่ก็ตาม ล้วนเป็นผลจากการใช้วิจารณญาณของผู้อ่าน โดยไม่มีส่วนเกี่ยวข้องหรือพันธะผูกพันใดๆ กับ บริษัทหลักทรัพย์ คิงส์ฟอร์ด จำกัด (มหาชน) ไม่ว่ากรณีใด