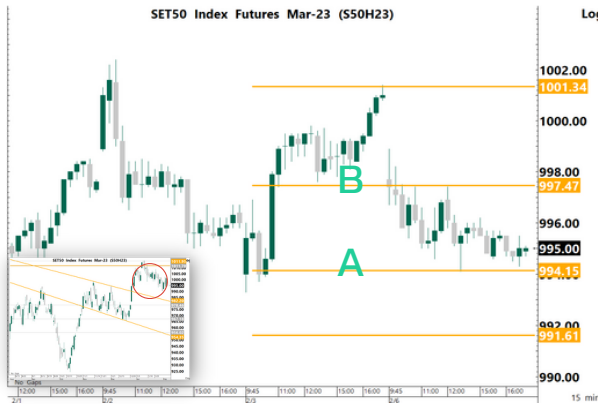


SET50 FUTURE

7 February 2023



| Volume | | | |
|--------------------|-------------|---------|--------|
| 6-Feb-23 | Institution | Foreign | Retail |
| Long | 30,420 | 52,045 | 96,114 |
| Short | 32,399 | 71,544 | 74,636 |
| Net | -1,979 | -19,499 | 21,478 |
| Accumulated Net 1W | 170 | -31,038 | 30,868 |
| Accumulated Net 1M | -729 | -92,744 | 93,473 |

| | | | | | | | |
|----------------|--------|----------------|--------------------|-------------------|----------------------|--------------|------|
| Product | S50H23 | Support | A 994.20 991.60 | Resistance | 1,001.30 B 997.50 | Basis | -3.6 |
|----------------|--------|----------------|--------------------|-------------------|----------------------|--------------|------|

Technical view

แนวโน้ม ขาขึ้นระวังการย่อพักตัว

คำแนะนำ Action

- กรณีมองขึ้น (ให้นำหนักใน Action นี้) ถ้ามี Position ให้ Let's Profit Run / ถ้าหากยังไม่มี Position รอราคาย่อพักตัวแล้วเปิด Long เมื่อมีสัญญาณกลับตัวขึ้น ใช้ low ของแท่งกลับตัวเป็น จุด Stop Loss / แอร์รับ A เป็นจุดเปิด Long แล้วใช้จุดดัง กล่าวเป็นจุด Stop Loss / Long เมื่อ ราคา Breakout แนวต้าน B แล้วใช้จุด A หรือ B เป็นจุด Stop Loss
- กรณีมองลง แนะนำให้หาจังหวะเปิด Short เมื่อมีสัญญาณกลับตัวลง แล้วใช้ราคา High เป็นจุดอ้างอิง Stop Loss / รอราคา Breakout แนวรับ A โดยใช้จุด A เป็นจุด Stop Loss

Note *, ** (อ่านเพิ่มเติมการ Take Profit ใน Appendix TFEX)

Fundamental view

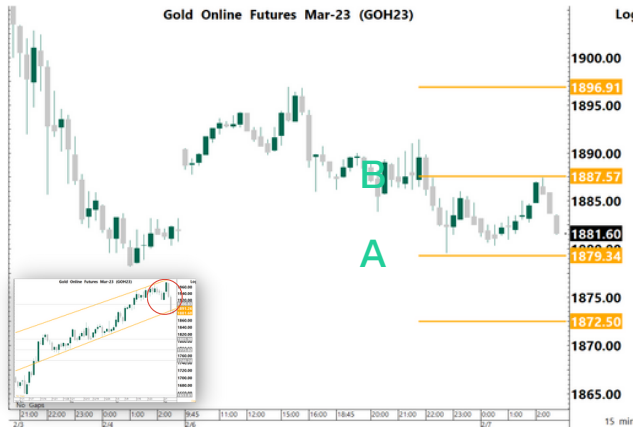
วันนี้คาด SET50 Sideway Up ตามภาพตลาดเอเชีย และติดตามการแถลงของประธาน FED หลังจากตัวเลขแรงงานสหรัฐฯยังร้อนแรงต่อเนื่อง หากส่งสัญญาณถึงความกังวลเงินเฟ้อตลาดอาจปรับฐานต่อเนื่องเมื่อวานที่ผ่านมากกระทรวงพาณิชย์รายงานเงินเฟ้อไทยประจำเดือน ม.ค. ขยายตัว 5%YoY 0.3%MoM ไกล่จเคียงที่ Bloomberg ประเมินไว้ที่ 5.1%YoY และนับเป็นตัวเลขที่ชะลอลงจากเดือน ส.ค. ที่ 5.9%YoY สาเหตุสำคัญมาจากการชะลอลงของสินค้ากลุ่มต่างๆ อาทิ พลังงาน ค่าไฟฟ้า ราคาสุกร น้ำมันพืช ทิศทางเดือน ก.พ. กระทรวงพาณิชย์ คาดว่าจะขยายตัวในอัตราที่ลดลง สาเหตุหลักมาจากราคาน้ำมันที่มีแนวโน้มชะลอลงผลจากเศรษฐกิจโลกประกอบกับเงินบาทที่แข็งค่าจะ ช่วยลดต้นทุนการนำเข้า พร้อมประเมินทั้งปี 2023 เฉลี่ยที่ 2-3% ติดตามการขายหุ้นของต่างชาติ, การไหลออกของเงินทุน และการซื้อคืนของกองทุน ในระยะถัดไปการเลือกตั้งของไทยจะเป็นปัจจัยหนุนตลาดหุ้น ฟังต่างชาติกลับมาเปิด Short 19,000 สัญญา แต่ OI เพิ่มขึ้น 8,000 สัญญา

| | OI | | | | OI change (contract) | | | Expire |
|--------|----------|---------|---------|---------|----------------------|--------|--------|-----------|
| | 6-Feb-23 | 1D | 1W | 1M | 1D | 1W | 1M | |
| S50G23 | 114 | 124 | 94 | 117 | -10 | 20 | -3 | 27-Feb-23 |
| S50H23 | 578,876 | 574,624 | 584,798 | 546,952 | 4,252 | -5,922 | 31,924 | 30-Mar-23 |
| S50J23 | 57 | 36 | 0 | 0 | 21 | 57 | 57 | 27-Apr-23 |
| S50M23 | 45,398 | 43,137 | 43,816 | 39,807 | 2,261 | 1,582 | 5,591 | 29-Jun-23 |
| S50U23 | 22,245 | 21,286 | 21,591 | 16,570 | 959 | 654 | 5,675 | 28-Sep-23 |
| S50Z23 | 11,090 | 10,339 | 9,863 | 4,986 | 751 | 1,227 | 6,104 | 28-Dec-23 |

* การลงทุนมีความเสี่ยง ผู้ลงทุนควรศึกษาข้อมูลให้รอบคอบก่อนตัดสินใจลงทุน

GOLD FUTURE

7 February 2023



| Volume | | | |
|--------------------|-------------|---------|--------|
| 6-Feb-23 | Institution | Foreign | Retail |
| Long | 8,905 | 49,221 | 50,426 |
| Short | 8,699 | 63,893 | 35,960 |
| Net | 206 | -14,672 | 14,466 |
| Accumulated Net 1W | -879 | -18,733 | 19,612 |
| Accumulated Net 1M | -6,774 | -13,390 | 20,164 |

Product

GOH23

Support

A 1,879.30
1,872.50

Resistance

1,896.90
B 1,887.60

Basis

11.2

Technical view

แนวโน้ม ขาขึ้นระวังการย่อพักตัว

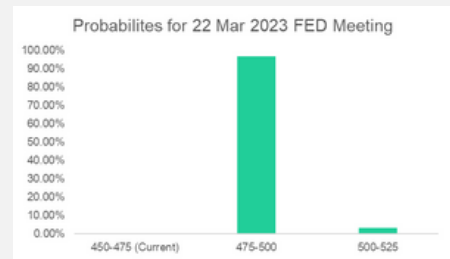
คำแนะนำ Action

- กรณียอดขึ้น (ให้นำหนักใน Action นี้) ถ้ามี Position ให้ Let's Profit Run / ถ้าหากยังไม่มี Position รอราคาย่อพักตัว แล้วเปิด Long เมื่อมีสัญญาณกลับตัวขึ้น ใช้ low ของแท่งกลับตัวเป็น จุด Stop Loss / แวรับ A เป็นจุดเปิด Long แล้วใช้จุดตั้ง กล่างเป็นจุด Stop Loss / Long เมื่อ ราคา Breakout แนวต้าน B แล้วใช้จุด A หรือ B เป็นจุด Stop Loss
- กรณียอดลง แนะนำให้หาจังหวะเปิด Short เมื่อมีสัญญาณกลับตัวลง แล้วใช้ราคา High เป็นจุดอ้างอิง Stop Loss / รอราคา Breakout แนวรับ A โดยใช้จุด A เป็นจุด Stop Loss

Note *, ** (อ่านเพิ่มเติมการ Take Profit ใน Appendix TFEX)

Fundamental view

วันนี้คาด ทองคำ Sideway ติดตามการแถลงของประธาน FED หลังจากตัวเลขแรงงาน สหรัฐฯยังร้อนแรงต่อเนื่อง คาดว่า Powell ส่งสัญญาณเป็นกลางและใจความไม่ต่างจากเมื่อสัปดาห์ก่อนมากนัก เนื่องจากข้อมูลที่รายงานเมื่อสัปดาห์ก็ยังน้อยเกินไปที่จะสรุปได้ หาก Powell เปลี่ยนโทนบ่อยครั้งจะส่งผลให้ตลาดเชื่อ FED น้อยลง ปัจจุบัน CME FedWatch ให้นำหนักในการขึ้นดอกเบี้ย +0.25% อยู่ที่ 96.7% ส่วน Read demand จากจีนคงที่เนื่องจากตลาดทองคำในจีนปิดในสัปดาห์ที่ผ่านมา

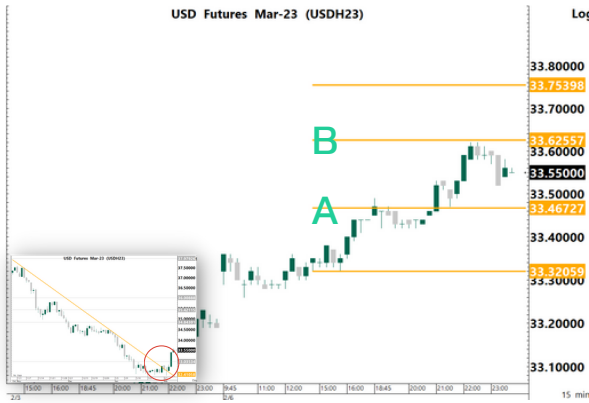


| | OI | | | | OI change (contract) | | | Expire |
|---------|----------|--------|--------|--------|----------------------|--------|--------|-----------|
| | 6-Feb-23 | 1D | 1W | 1M | 1D | 1W | 1M | |
| GF10G23 | 4,076 | 4,956 | 6,426 | 8,262 | -880 | -2,350 | -4,186 | 27-Feb-23 |
| GF10J23 | 6,214 | 8,316 | 5,242 | 3,348 | -2,102 | 972 | 2,866 | 27-Apr-23 |
| GF10M23 | 3,705 | 4,079 | 2,602 | 1,425 | -374 | 1,103 | 2,280 | 29-Jun-23 |
| GFG23 | 200 | 193 | 259 | 367 | 7 | -59 | -167 | 27-Feb-23 |
| GfJ23 | 159 | 154 | 159 | 180 | 5 | 0 | -21 | 27-Apr-23 |
| GFM23 | 137 | 140 | 94 | 34 | -3 | 43 | 103 | 29-Jun-23 |
| GOH23 | 25,372 | 31,466 | 28,549 | 23,264 | -6,094 | -3,177 | 2,108 | 30-Mar-23 |
| GOM23 | 7,834 | 6,045 | 4,537 | 3,298 | 1,789 | 3,297 | 4,536 | 29-Jun-23 |
| SVFH23 | 1,020 | 954 | 1,605 | 2,117 | 66 | -585 | -1,097 | 30-Mar-23 |
| SVFM23 | 773 | 328 | 581 | 88 | 445 | 192 | 685 | 29-Jun-23 |

* การลงทุนมีความเสี่ยง ผู้ลงทุนควรศึกษาข้อมูลให้รอบคอบก่อนตัดสินใจลงทุน

USDTHB FUTURE

7 February 2023



| Volume | | | |
|--------------------|-------------|---------|---------|
| 6-Feb-23 | Institution | Foreign | Retail |
| Long | 51,345 | 484 | 48,265 |
| Short | 21,847 | 821 | 77,426 |
| Net | 29,498 | -337 | -29,161 |
| Accumulated Net 1W | 62,417 | -621 | -61,796 |
| Accumulated Net 1M | -9,798 | 158 | 9,640 |

Product USDH23

Support A 33.47
33.32

Resistance 33.75
B 33.63

Basis -0.16

Technical view

แนวโน้ม **รับขาดในขาลง**

คำแนะนำ

- กรณีมองขึ้น รอราคา Breakout แนวต้าน B ใช้เป็นจุด เปิด Long และใช้จุด B เป็น Stop Loss / รอราคาย่อพักตัว แล้วเปิด Long เมื่อมีสัญญาณกลับตัวขึ้น แล้วใช้ราคา Low เป็นจุดอ้างอิง Stop Loss
- กรณีมองลง (ให้นำหนักใน Action นี้) ถ้ามี Position ให้ Let's Profit Run / ถ้าไม่มี Position แนะนำให้รอราคา Breakout แนวรับ A โดยใช้จุด A หรือ B เป็นจุด Stop Loss / เปิด Short เมื่อมีสัญญาณกลับตัวลง แล้วใช้ราคา High เป็นจุดอ้างอิง stop Loss

Note *, ** (อ่านเพิ่มเติมการ Take Profit ใน Appendix TFEX)


Fundamental view


วันนี้ค่า USDTHB Sideway ติดตามการแถลงของประธาน FED หลังจากตัวเลขแรงงานสหรัฐฯยังร้อนแรงต่อเนื่อง หากส่งสัญญาณถึงความกังวลเงินเฟ้อตลาดอาจปรับฐานต่อเนื่องเมื่อวานที่ผ่านมากกระทรวงพาณิชย์รายงานเงินเฟ้อไทยประจำเดือน ม.ค. ขยายตัว 5%YoY 0.3%MoM ใกล้เคียงที่ Bloomberg ประเมินไว้ที่ 5.1%YoY และนับเป็นตัวเลขที่ชะลอลงจากเดือน ธ.ค. ที่ 5.9%YoY สาเหตุสำคัญมาจากการชะลอลงของสินค้ากลุ่มต่างๆ อาทิ พลังงาน ค่าไฟฟ้า ราคาสุกร น้ำมันพืช ทิศทางเดือน ก.พ. กระทรวงพาณิชย์คาดว่าจะขยายตัวในอัตราที่ลดลง สาเหตุหลักมาจากราคาน้ำมันที่มีแนวโน้มชะลอลงผลจากเศรษฐกิจโลกประกอบกับเงินบาทที่แข็งค่าจะช่วยลดต้นทุนการนำเข้า พร้อมประเมินทั้งปี 2023 เฉลี่ยที่ 2-3% แม้ว่าเงินเฟ้อจะต่ำกว่าคาด แต่ค่าเงินบาทยังคงอ่อน จากการที่มีเงินทุนไหลออก

| | OI | | | | OI change (contract) | | | Expire |
|--------|----------|---------|---------|---------|----------------------|---------|---------|-----------|
| | 6-Feb-23 | 1D | 1W | 1M | 1D | 1W | 1M | |
| USDF23 | 0 | 0 | 3,721 | 47,521 | 0 | -3,721 | -47,521 | 30-Jan-23 |
| USDG23 | 42,212 | 42,293 | 48,217 | 5,790 | -81 | -6,005 | 36,422 | 27-Feb-23 |
| USDH23 | 139,964 | 159,003 | 174,614 | 120,406 | -19,039 | -34,650 | 19,558 | 30-Mar-23 |
| USDM23 | 31,887 | 32,255 | 32,259 | 16,530 | -368 | -372 | 15,357 | 29-Jun-23 |

* การลงทุนมีความเสี่ยง ผู้ลงทุนควรศึกษาข้อมูลให้รอบคอบก่อนตัดสินใจลงทุน

| Date | Time | Currency | Impact | Detail | Actual | Forecast | Previous |
|--------|---------|----------|----------------|-----------------------------------|--------|----------|----------|
| Mon | 10:30am | THB | Very Important | CPI Core YoY | 3% | 3.1% | 3.2% |
| Feb 6 | 10:30am | THB | Very Important | CPI YoY | 5% | 5.1% | 5.9% |
| Tue | | | | | | | |
| Feb 7 | | | | | | | |
| Wed | 12:00am | USD | Very Important | Fed Chair Powell Speaks | | | |
| Feb 8 | 9:15pm | USD | Very Important | FOMC Member Williams Speaks | | | |
| Thu | 1:01am | USD | Very Important | 10-y Bond Auction | | | 3.58 2.5 |
| Feb 9 | 1:45am | USD | Very Important | FOMC Member Waller Speaks | | | |
| | 4:45pm | GBP | Very Important | Monetary Policy Report Hearings | | | |
| | 5:00pm | EUR | Very Important | EU Economic Forecasts | | | |
| | 8:30pm | USD | Very Important | Unemployment Claims | | 191K | 183K |
| Fri | 2:00pm | GBP | Very Important | GDP m/m | | -0.3% | 0.1% |
| Feb 10 | | GBP | Very Important | Prelim GDP q/q | | 0.0% | -0.3% |
| | 10:00pm | USD | Very Important | Prelim UoM Consumer Sentiment | | 65.0 | 64.9 |
| | | USD | Very Important | Prelim UoM Inflation Expectations | | | 3.9% |
| Sat | | | | | | | |
| Feb 11 | 12:30am | USD | Very Important | FOMC Member Waller Speaks | | | |

 the most important

 very important

Source: www.forexfactory.com, Bloomberg

* = หากไม่ Take Profit เมื่อถึงบริเวณแนวรับต้านถัดไป แนะนำให้ใช้ Trailing Stop กำกับการบริหารจัดการความเสี่ยง เช่น ขยับจุด Stop Loss หลังจากที่ราคาวิ่งขึ้นไปจนได้กำไร 2-3 เท่าของความเสี่ยง (2R-3R)

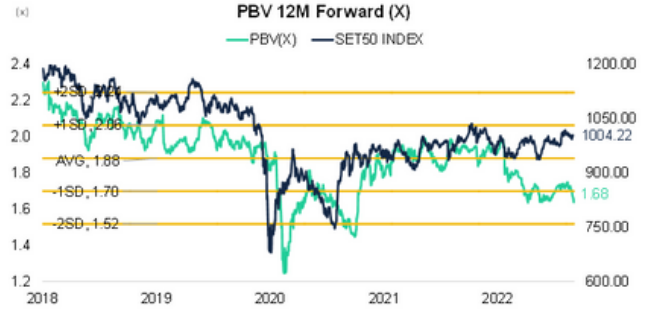
** = Trend Following ระยะสั้น แนะนำ EMA10 ที่ Timeframe 60, EMA40 ที่ Timeframe 15

Appendix SET50

7 February 2023



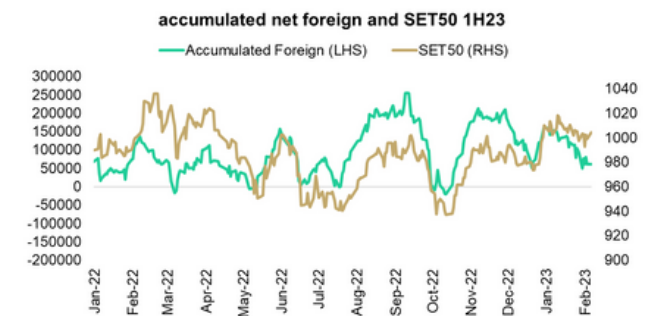
Source: Bloomberg



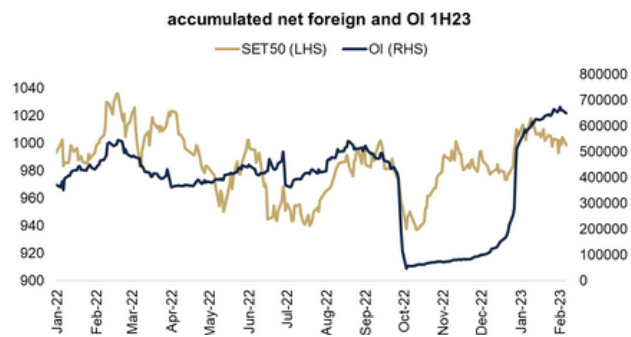
Source: Bloomberg



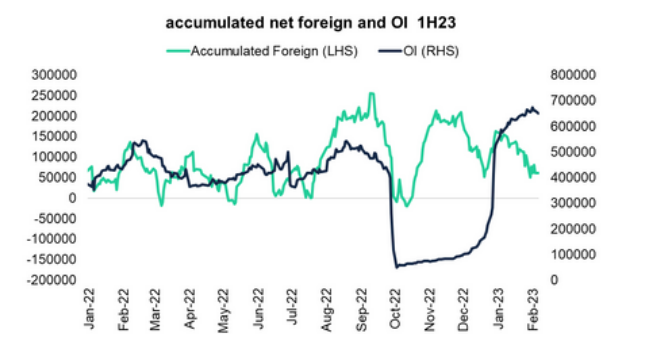
Source: Bloomberg



Source: Aspen



Source: Aspen

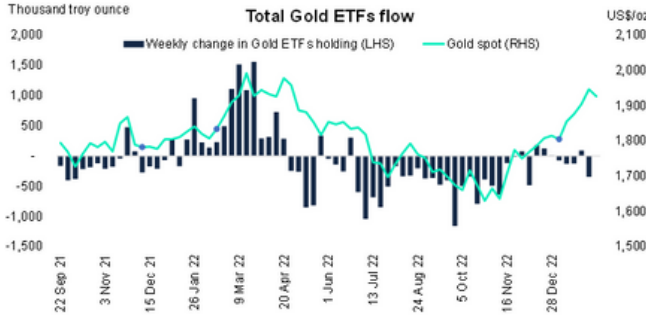


Source: Aspen

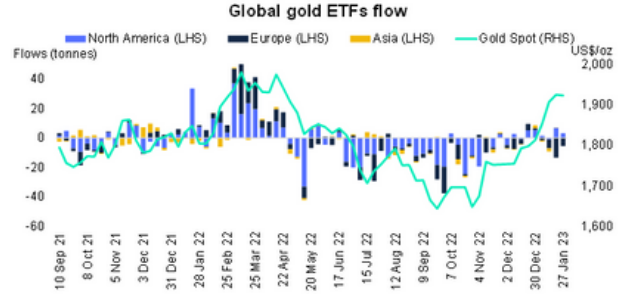
* การลงทุนมีความเสี่ยง ผู้ลงทุนควรศึกษาข้อมูลให้รอบคอบก่อนตัดสินใจลงทุน

Appendix Gold

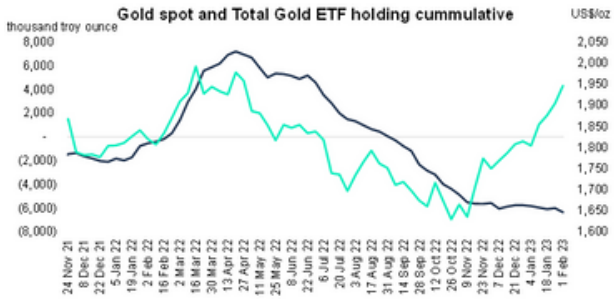
7 February 2023



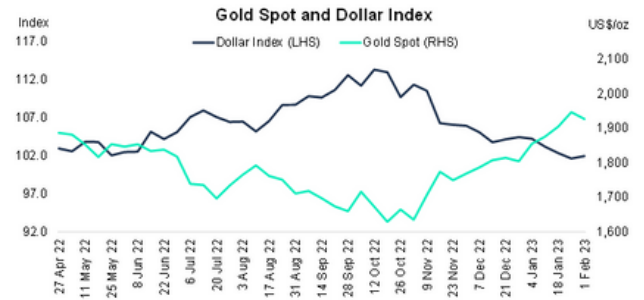
Source: Bloomberg



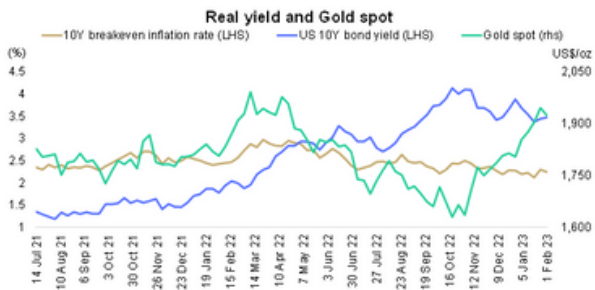
Source: World Gold Council



Source: Bloomberg



Source: Bloomberg



Source: Bloomberg

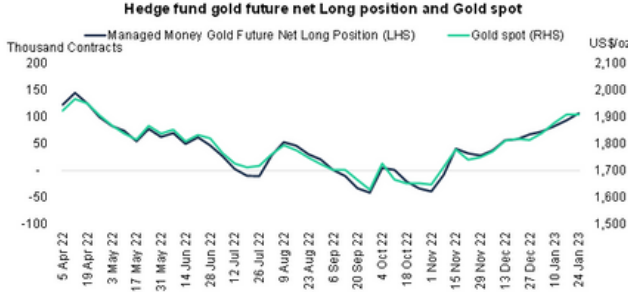


Source: Bloomberg

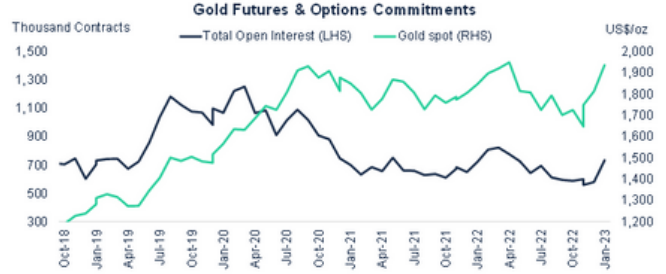
* การลงทุนมีความเสี่ยง ผู้ลงทุนควรศึกษาข้อมูลให้รอบคอบก่อนตัดสินใจลงทุน

Appendix Gold

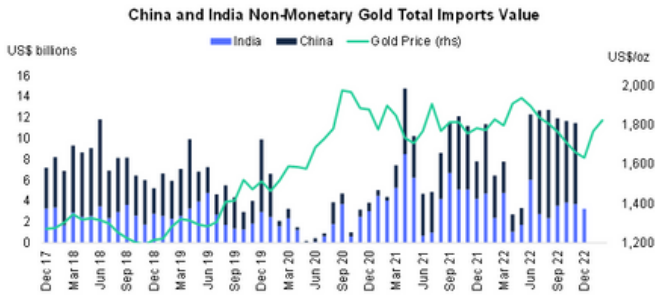
7 February 2023



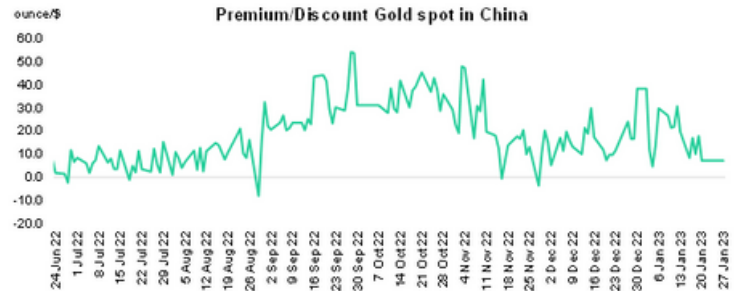
Source: Bloomberg



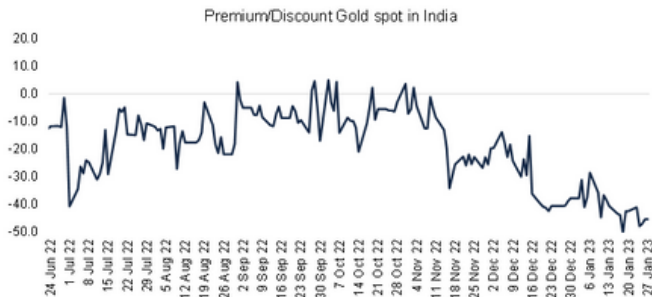
Source: Bloomberg



Source: Bloomberg



Source: World Gold Council



Source: World Gold Council

* การลงทุนมีความเสี่ยง ผู้ลงทุนควรศึกษาข้อมูลให้รอบคอบก่อนตัดสินใจลงทุน