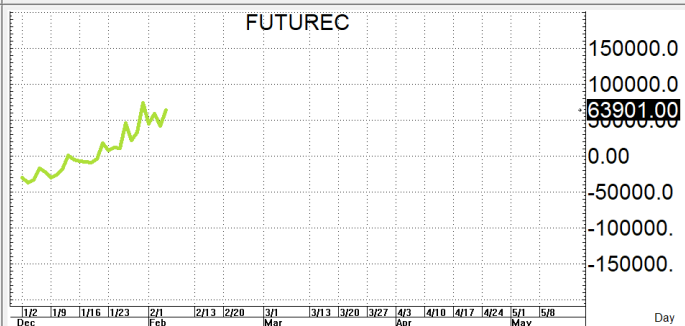
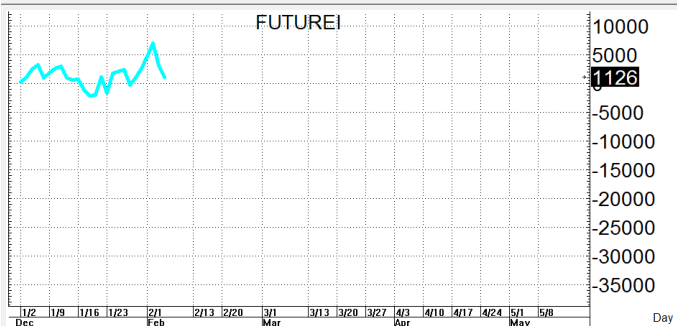
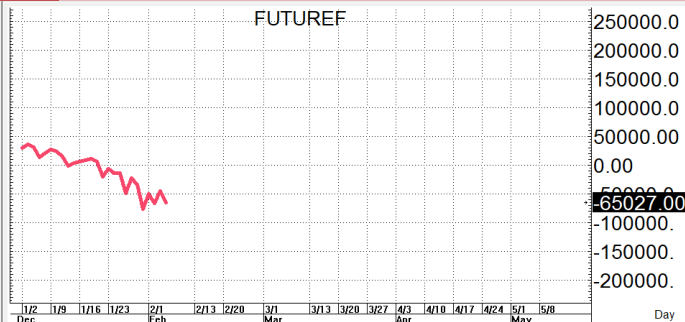


**S50H23**

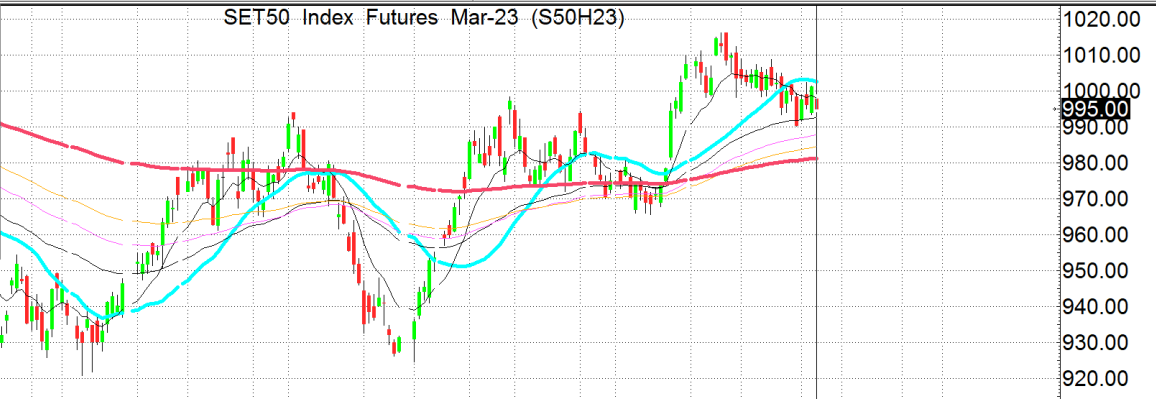
995

S=991-986

R=998-1,003



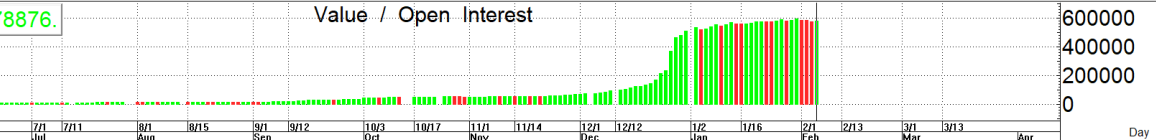
High = 998.90  
 Low = 994.10  
 Open = 997.70  
 Close = 995.00  
 SAvg 25 = 1002.57  
 EAvg 10 = 998.09  
 EAvg 50 = 992.58  
 EAvg 75 = 987.79  
 EAvg 100 = 984.50  
 EAvg 200 = 981.26  
 2/ 6/23



Vol = 156747.



Value / Op Int = 578876.



**กลยุทธ์:** ปิดได้เส้น 10 วันที่ 998+/- ใหม่จึงจึงทำให้น้ำสั้นพลิกกลับมาเป็นฝ่ายได้เปรียบอีกครั้ง จึงขอวางแผนการเล่นตามนี้กล่าวคือหากเกิดการย่อตัวลงมาก่อนก็ให้ไป bet OPEN LONG แถวๆแนวรับที่ให้ไว้ แล้วรอไปขายทำกำไรตอนดีดกลับขึ้นมาในระหว่างวันแต่ก็ควรวาง Trailing stop ด้วยนะหากราคาออกจากต้นทุนเกิน 5 Points หรือเมื่อ S50H23 ลงมาปิดต่ำกว่า 985 แต่ในทางกลับกันหากจะเล่นหน้าสั้นก็ให้ Bet OPEN SHORT ตอนดีงมาแถวๆแนวต้านที่ให้แล้วรอปิดทำกำไรตอนย่อตัวกลับลงมาในระหว่างวันโดยกำหนดจุดตัดขาดทุนหรือ CUT LOSS เมื่อขาดทุนเกิน 5 Points เพื่อทำ Risk-Control หรือเมื่อ S50H23 ปิดเหนือ 1,004

รายงานฉบับนี้จัดทำขึ้นโดยข้อมูลเท่าที่ปรากฏและเชื่อว่าเป็นที่น่าเชื่อถือได้แต่ไม่ถือเป็นการยืนยันความถูกต้องและความสมบูรณ์ของ ข้อมูลนั้นๆ โดยบริษัทหลักทรัพย์ ตรีนิธิ จำกัด ผู้จัดทำ ขอสงวนสิทธิ์ในการเปลี่ยนแปลงความเห็นหรือประมาณการณต่างๆ ที่ปรากฏในรายงานฉบับนี้โดยไม่ต้องแจ้งล่วงหน้า รายงานฉบับนี้มีวัตถุประสงค์เพื่อใช้ประกอบการตัดสินใจของนักลงทุน โดยไม่ได้เป็นการชี้นำหรือชักชวนให้นักลงทุนทำการซื้อหรือขาย หลักทรัพย์ หรือตราสารทางการเงินใดๆ ที่ปรากฏในรายงาน