

Trading Ideas

ส่องประเด็น เฝ้าหุ้นเด็ด

STOCK MARKETS

	Recent	Change	%Chg
China	3,238.59	-0.11	0.00%
Hong Kong	21,311.45	89.29	0.42%
Japan	27,683.42	-10.23	-0.04%
Korea	2,449.73	11.54	0.47%
Singapore	3,378.74	-7.19	-0.21%
Thailand	1,679.76	-2.35	-0.14%

FUTURES & COMMODITIES

	Recent	Change	%Chg
DJ Futures	33,942.00	8.00	0.02%
NASDAQ Futures	12,537.75	22.25	0.18%
Gold Futures	1,873.40	7.20	0.39%
BrentCrude Futures	81.77	0.78	0.96%
Bitcoin	23,030.00	-80.00	-0.35%

CURRENCY MARKETS

	Recent	Change	%Chg
US Dollar Index	103.466	-0.163	-0.16%
USD/THB	33.6300	-0.080	-0.24%

MARKET MOVERS

	Recent	%Chg	Impact
DELTA	970.00	2.11	2.00
EA	90.50	1.97	0.53
SCC	338.00	0.60	0.18
PTTEP	164.50	0.30	0.16
BGRIM	40.25	1.26	0.11

PTT	32.50	-0.76	-0.58
CRC	43.75	-1.69	-0.37
BDMS	29.50	-0.84	-0.33
AOT	73.50	-0.34	-0.29
SCB	103.00	-0.96	-0.27

MARKET BREADTH *

	Bulls	Boars	Bears
Count	29%	38%	33%
Market Cap	32%	40%	28%

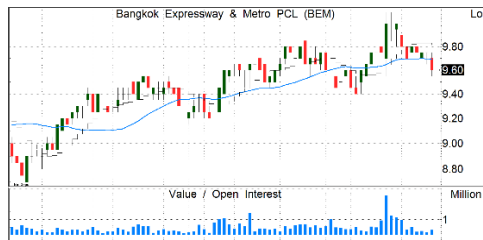
Source: Aspen Graphics * SET 100 constituents

MARKET WRAP

- หุ้นใหญ่ดูค่อนข้างไร้ทิศทาง YTD: SET +0.1%, SET50 -1.5%, sSET +5.2%, mai +5.5%
- เราให้คองน้ำหนักหุ้น 55% เน้นหุ้นที่มีประเด็นเฉพาะตัวอย่างเดียว
- เรากำลังรอร่องจังหวะเข้าซื้อ โดยเล็งแนวรับ SET1 บริเวณ 1,670-1,650 จุด

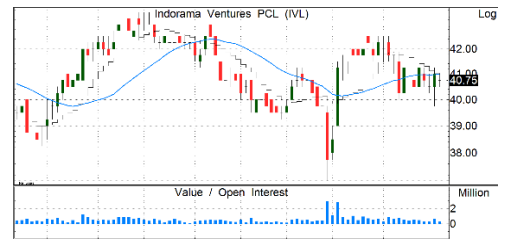
STOCK GRAB

BEM | ซื้อ | TP=11.50 บ.



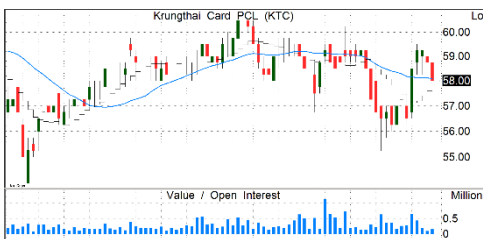
- กำไร 3Q65 +36% QoQ/+696% YoY และสูงกว่าแนวคิด.คาดการณ์ ผลจากจำนวนผู้ใช้ทางด่วนและผู้โดยสาร MRT ที่เพิ่มขึ้นมาก หลังหลายบริษัทยกเลิก WFH
- คาดกำไร 4Q65F ยังโตต่อเนื่อง YoY ตามการฟื้นตัวของปริมาณการเดินทางหลังสถานการณ์โควิดคลี่คลาย และคาดดีต่อเนื่องในปี 66 หลังนักท่องเที่ยวจีนเริ่มกลับเข้ามาไทย ช่วยหนุน
- แนวรับ=9.4/9.45 แนวต้าน=9.9/10

IVL | ซื้อ | TP=51 บ.



- คาดกำไรปกติ 4Q65F อ่อนตัว QoQ ตามปัจจัยฤดูกาลซึ่ง PET Spread อ่อนตัว แต่แรงกดดันเรื่องต้นทุนก๊าซในยุโรปผ่อนคลายจากราคาก๊าซ TTF ที่ลดลงมาก QoQ
- กำลังเข้าสู่ฤดูร้อนซึ่งเป็น High Season ของผลิตภัณฑ์ PET ตามความต้องการเครื่องดื่มเพิ่มมากขึ้น โดยปีนี้อัตราการนำกลับมาใช้ใหม่จะสูงกว่าในอดีต
- แนวโน้มกำไรมีเสถียรภาพกว่าหุ้นปิโตรเคมีอื่นๆ จากการเป็นสินค้าจำเป็น ทำให้ปริมาณขายแข็งแกร่ง มีการถือสัญญาซื้อขายกับลูกค้าทำให้มาร์จินผันผวนต่ำ และ Supply ใหม่มีไม่มาก
- แนวรับ =39/40 แนวต้าน=42.5/43.5

KTC | ซื้อ | TP=74 บ.



- คาดการฟื้นตัวเศรษฐกิจ โมเมนตัมการใช้จ่ายใช้สอยที่ยังโตต่อเนื่อง + 4Q65 เป็นฤดูกาลใช้จ่ายใช้สอย ช่วยหนุนกำไรทั้งปี 65 ทั่วปีไฮ +18% YoY
- ปรับกลยุทธ์ "สินเชื่อ KTC พี่เบิ้ม" สร้างจุดเด่น "อนุมัติไว+วงเงินใหญ่"+ร่วมมือเข้มข้นกับ KTB ที่มีกว่า 1 พันสาขาเพื่อเพิ่มยอดสินเชื่อให้โตตามเป้า โดยตั้งเป้าปี 66 พอร์ตโตสูง +15%YoY
- รับผลบวกจากนโยบาย "ข้อปดี่มีคืน"+ภาคท่องเที่ยวฟื้น กระตุ้นยอดบัตรเครดิตใน 1Q66
- แนวรับ=56/57 แนวต้าน=59.5/60.5

WHA | ซื้อ | TP=4.55 บ.



- แนวโน้มกำไร 4Q65F เป็นจุดสูงสุดของปีจากการขายสินทรัพย์เข้ากองรีทและยอดโอนที่ดินจาก Backlog 1.3 พันไร่
- คาดกำไรปีหน้าเติบโตตามยอดขายที่ดินจากการย้ายฐานการผลิตมาไทย มาตราการสนับสนุนการลงทุน และการเติบโตของธุรกิจ รวมถึงกำไรจาก WHAUP เติบโตจากยอดขายนำเข้าเพิ่มขึ้นและต้นทุนก๊าซลดลงทำให้กำไรจากธุรกิจไฟฟ้าเพิ่มขึ้น
- Valuations น่าสนใจด้วย FY66F P/E 15x และP/B 1.75x
- แนวรับ=3.76/3.82 แนวต้าน=4/4.04

รายงานฉบับนี้จัดทำขึ้นโดยบริษัทหลักทรัพย์ แลนด์ แอนด์ เฮาส์ จำกัด (มหาชน) ("บริษัท") โดยมีวัตถุประสงค์เพื่อเผยแพร่ข้อมูลเกี่ยวกับการลงทุนเท่านั้น มิใช่การชักจูงให้ซื้อหรือขายหลักทรัพย์ที่กล่าวถึงในรายงานนี้ บริษัทเป็นหนึ่งในกลุ่มบริษัท แอล เอช ไซเบอร์ซีเคียว กรุ๊ป จำกัด (มหาชน) ("LHFG") ข้อมูลต่างๆ ในรายงานฉบับนี้จัดทำขึ้นโดยได้พิจารณาแล้วจากแหล่งข้อมูลที่ถูกต้อง และหรือ มีความน่าเชื่อถือ แต่บริษัทไม่อาจรับรองความถูกต้องครบถ้วนของข้อมูลดังกล่าว การลงทุนในหลักทรัพย์มีความเสี่ยง อีกทั้งบริษัท และหรือ บริษัทในกลุ่ม LHFG อาจมีส่วนเกี่ยวข้องกับผลประโยชน์ใดๆ กับบริษัทใดๆ ที่ถูกกล่าวถึงในรายงานบทความนี้ได้ นักลงทุนจึงควรใช้ดุลยพินิจอย่างรอบคอบในการพิจารณาดัดสินใจก่อนการลงทุน บริษัทไม่รับผิดชอบต่อความเสียหายใดๆ ที่เกิดจากการนำข้อมูลหรือความเห็นในรายงานฉบับนี้ไปใช้ในทางปฏิบัติ

