



SET INDEX

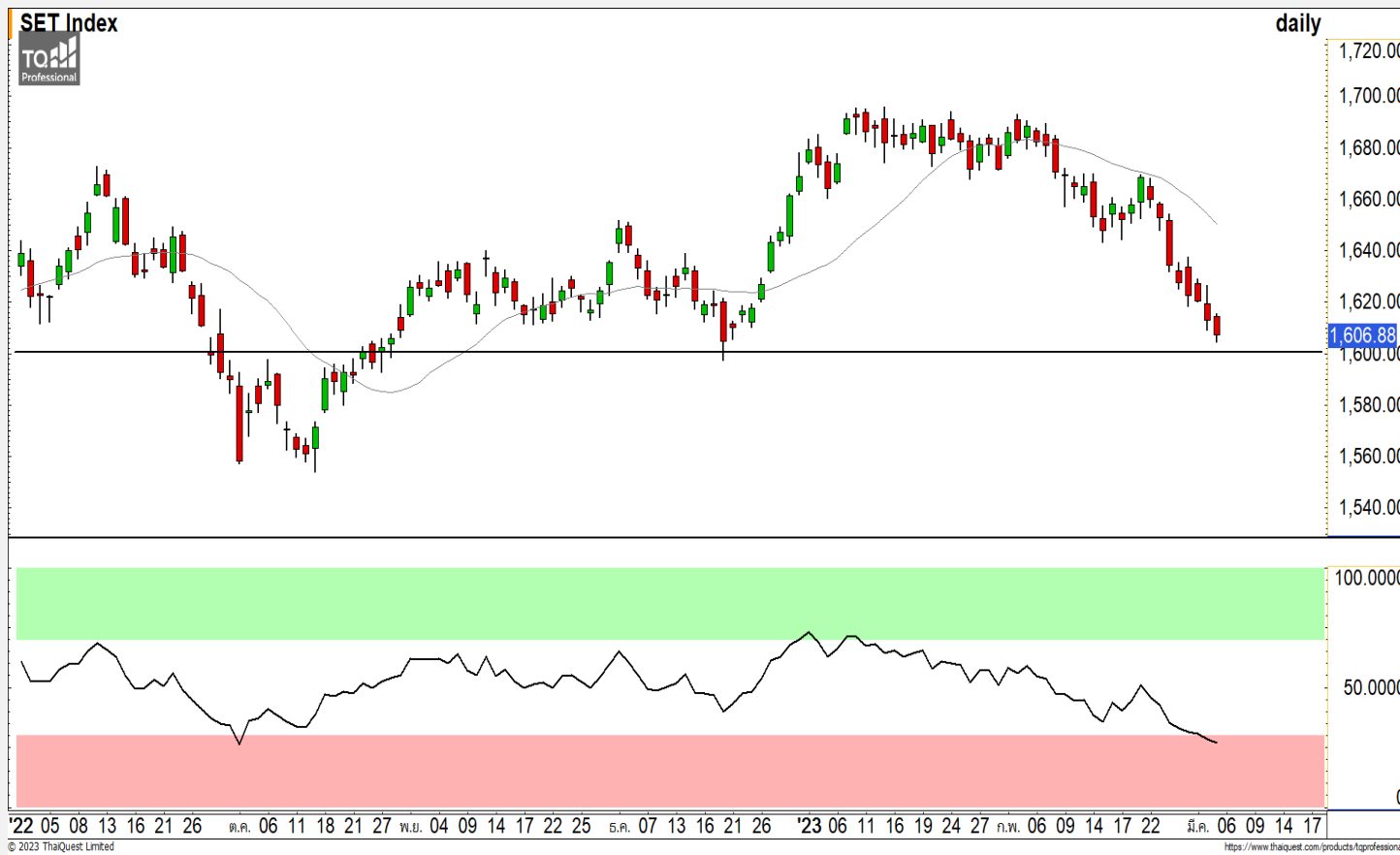
คาดดัชนีสร้างฐานฟื้นตัวได้ที่ บริเวณแนวรับ 1600 จุด

วานนี้ดัชนีปิดที่ระดับ 1606.88 จุด
(-5.76 จุด)

ภาพทางเทคนิควานนี้ดัชนียังคง
ซึมตัวลงมาต่อเนื่องลบติดต่อกัน 8 วัน
ต่อเนื่อง โดยยังคงมุมมองดัชนีมีโอกาสที่
การพักตัวของดัชนีมีโอกาสที่จะชะลอลงที่
บริเวณแนวรับ 1600 จุด และมีโอกาสได้
เห็นการสร้างฐานฟื้นตัวได้ที่บริเวณดังกล่าว
วางแนวต้านแรกที่ 1615 จุด และ 1625 จุด
โดยรอบของการฟื้นตัวต่อเนื่องจะกลับเข้า
มาเมื่อดัชนีฟื้นตัวขึ้นแนวต้านดังกล่าว

แนวรับ	1600	1610
แนวต้าน	1615	1620

ทีมนักวิเคราะห์ | ณัฐวุฒิ ศิริแสงชัยกุล
เลขที่ทะเบียน : 057116
02-646-9877



Technical Review

- S50H23 : คาดดัชนีสร้างฐานฟื้นตัวที่บริเวณแนวรับ 950-955 จุด
- Momentum Trading : AMATA, ORI
- Swing Trading : SNNP, BGRIM

SET50 Index Futures



คาดดัชนีสร้างฐานฟื้นตัวที่บริเวณแนวรับ 950-955 จุด

3 มี.ค. 66 นักลงทุนต่างชาติ Short สุทธิ 29,354 สัญญา
 ค่า Basis ของ S50H23 อยู่ที่ระดับ -1.89 จุด
 ภาพทางเทคนิคราย 60 นาที วานนี้ดัชนีฟื้นตัวขึ้นติดแนวต้าน 965 จุดและพักตัวกลับลงมา โดยดัชนีพักตัวลงหลุดแนวรับ 960 จุด ทำให้ดัชนีเข้าสู่รอบของการพักตัวต่อเนื่องลงทดสอบแนวรับถัดมาที่บริเวณ 950-955 จุด มองดัชนีมีโอกาสที่จะสร้างเพื่อฟื้นตัวกลับได้ที่บริเวณดังกล่าว

กลยุทธ์ S50H23

- พอร์ต Long ต้นทุนที่ 965 จุด ตัดขาดทุนที่ 960 จุดไปแล้ว

	แนวรับ		แนวต้าน		
	955	950	965	970	
	Contracts	Long	Short	Net	YTD
Institution		42,827	36,373	6,454	30,698
Foreign		81,201	110,555	-29,354	-270,155
Local		117,560	94,660	22,900	239,457

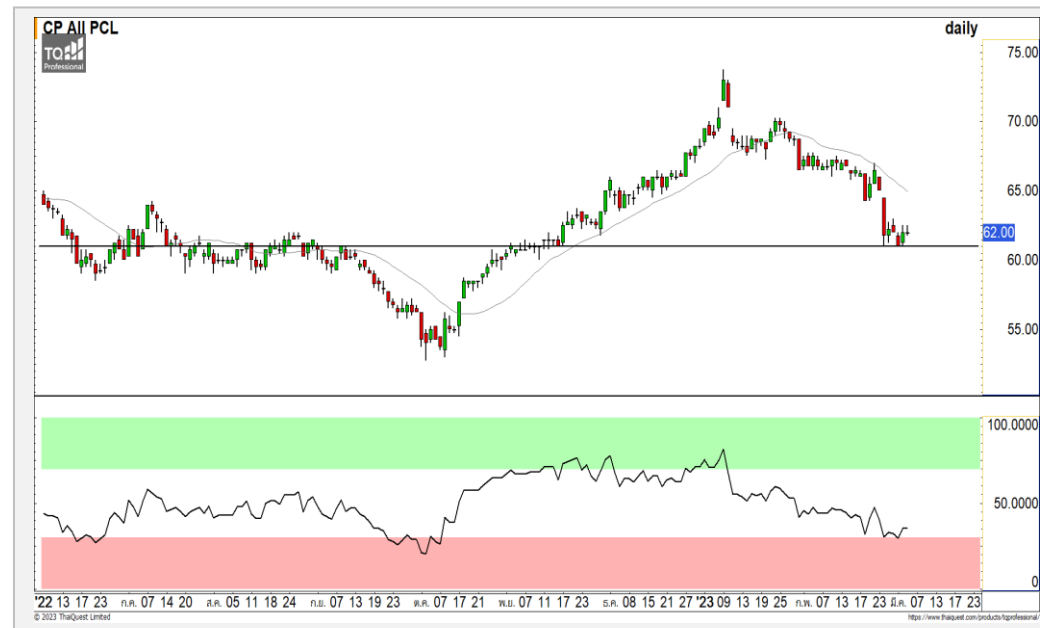
AOT



	Level 1	Level 2
Support	70.25	69
Resistance	71.75	72.50

AOT : ราคาพักตัวลงหลุดแนวรับ 71.75 บาท ดึงรอบของการพักตัวต่อเนื่องลง ทดสอบแนวรับถัดมาที่ 70.25 บาท มองระยะสั้น Downside จำกัดและมีโอกาสที่ฟื้นตัวขึ้นมาจากบริเวณดังกล่าว

CPALL



	Level 1	Level 2
Support	61	60
Resistance	63.50	64.50

CPALL : ราคากำลังสร้างฐานสะสมกำลังที่บริเวณแนวรับ 61 บาท มองระยะสั้น ราคามีโอกาสเกิด Technical Rebound วางแนวต้านแรกที่ 63.50 บาท และ 64.50 บาท

Momentum Trading

AMATA

Support | 20.60
Resistance | 21.50
Stop loss | 20

คำแนะนำระยะสั้น (BUY)

ราคาปรับตัวขึ้นผ่านแนวต้านแรกที่ 20.60 บาท ดึงรอบของการปรับตัวต่อเนื่อง และทิศทางเชิงบวกเข้ามาอีกครั้ง วางแนวต้านรอทดสอบที่ 21.50 บาท



ORI

Support | 11.50
Resistance | 12-12.30
Stop loss | 11.10

คำแนะนำระยะสั้น (BUY)

ราคาพักตัวลงมาน้อยกว่าตลาดในภาพรวม โดยราคาสามารถประคองตัวอยู่เหนือแนวรับ 11.50 บาท มองราคากำลังสะสมกำลังเพื่อปรับตัวกลับ วางแนวต้านที่บริเวณ 12-12.30 บาท



Swing Trading



Support	23.20
Resistance	24.20-24.50
Stop loss	22.50

คำแนะนำระยะสั้น (BUY)

ราคาพักตัวลงมาที่แนวรับ 23.20 บาทและสามารถฟื้นตัวกลับขึ้นมาขึ้นได้ ด้วยปริมาณการซื้อขายที่สูง มองราคากำลังอยู่ในรอบของการกลับตัวระยะสั้น วางแนวต้านแรกที่ 24.20-24.50 บาท

SNMP



Support	36.50
Resistance	38/39
Stop loss	35.25

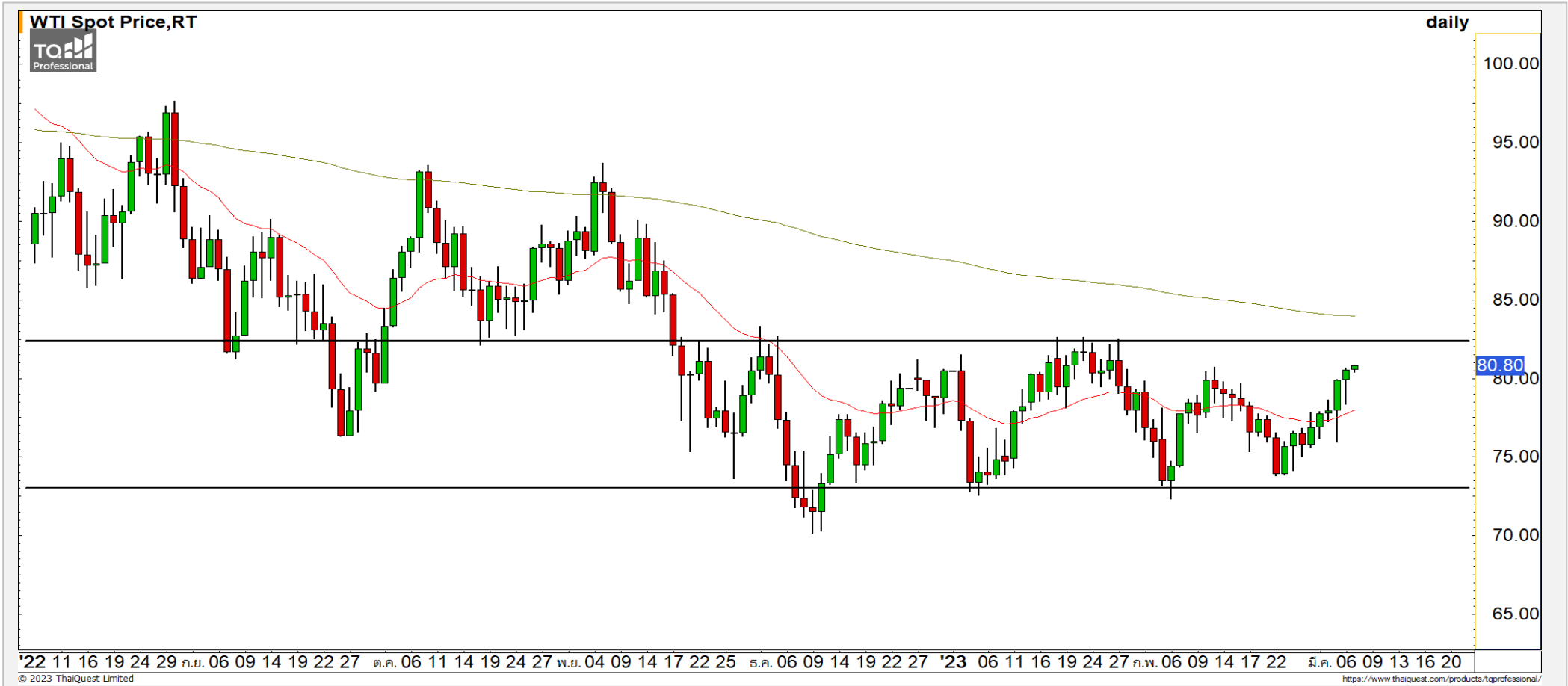
คำแนะนำระยะสั้น (BUY)

ราคาพักตัวลงมาที่ระดับ Fibonacci Retracement ที่ 50 % และมีสัญญาณ RSI Oversold หนุนรอบของการฟื้นตัวระยะสั้น วางแนวต้านแรกที่ 38 บาทและ 39 บาท

BGRIM

COMMODITY MARKET

Crude Oil (WTI)



แนวรับ

75

72

แนวต้าน

83

85

ราคาน้ำมันดิบ WTI กำลังฟื้นตัวขึ้นทดสอบแนวต้านบริเวณ 83 ดอลลาร์ หากสามารถทะลุผ่านขึ้นไปได้ จะเริ่มมีทิศทางเชิงบวกอีกครั้ง

Gold Futures

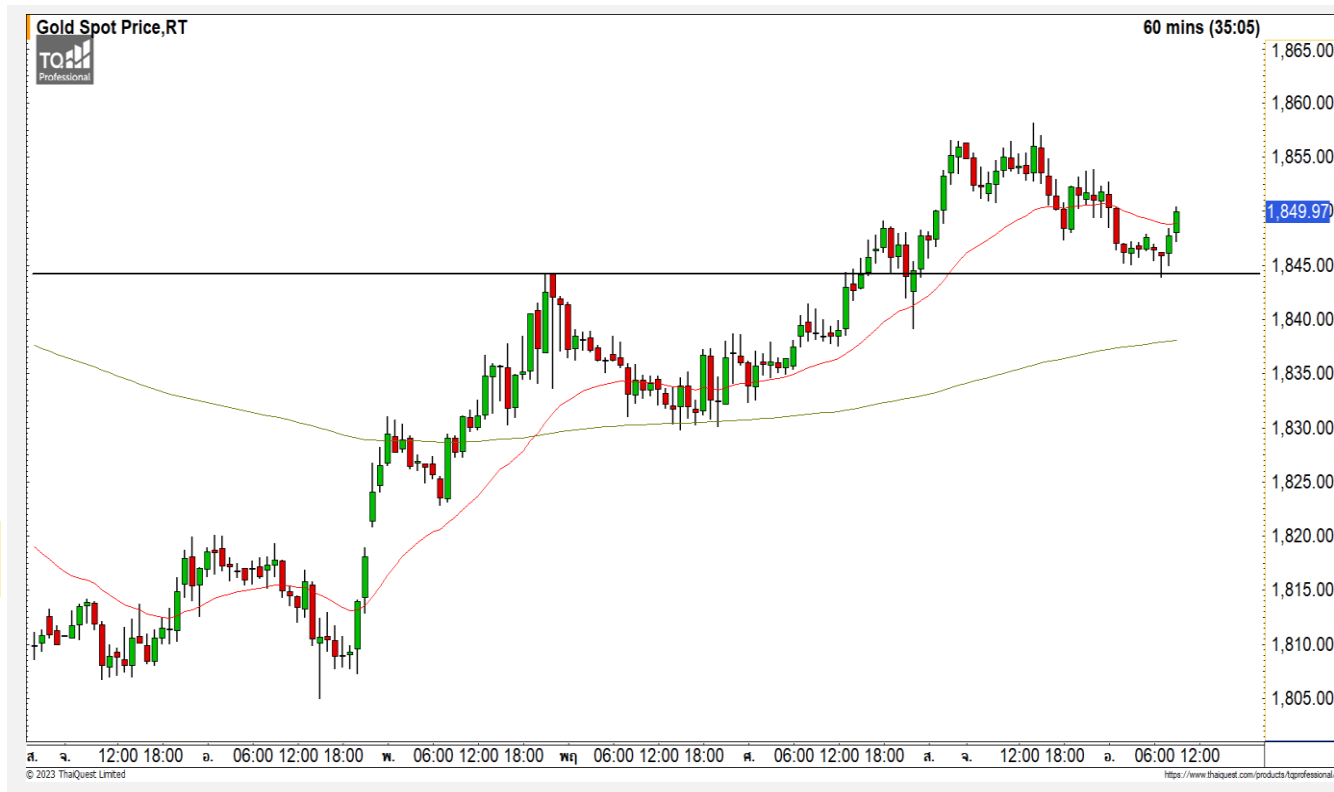
พื้นที่ระยะสั้นขึ้นทดสอบแนวต้าน 1855 ดอลลาร์

ภาพทางเทคนิคราคาทองคำราย 60 นาที วานนี้ ราคาทองคำปรับตัวขึ้นผ่านแนวต้าน 1845 ดอลลาร์ขึ้นมา ทำให้ทิศทางระยะสั้นของราคาทองคำกลับมาเป็นบวก มองระยะสั้นราคาทองคำกำลังปรับตัวขึ้นทดสอบแนวต้าน 1855 ดอลลาร์อีกครั้ง

คำแนะนำระยะสั้น GOH23

- พอร์ต Short ต้นทุนที่ 1835 ดอลลาร์ ตัดขาดทุนที่ 1845 ดอลลาร์ไปแล้ว

วันที่ 6 มี.ค. 2023
กองทุน SPDR ขายทองคำ 0.57 ตัน
ไว้ที่ระดับ 912.12 ตัน



	แนวรับ		แนวต้าน		
	1845	1835	1855	1865	
Contracts		Long	Short	Net	YTD
Institution		4,366	3,472	894	-3,029
Foreign		16,186	12,814	3,372	47
Local		11,699	15,965	-4,266	2,982

DISCLAIMER: รายงานฉบับนี้จัดทำโดยบริษัทหลักทรัพย์ ฟินันเซีย ไซรัส จำกัด (มหาชน) “บริษัท” ข้อมูลที่ปรากฏในรายงานฉบับนี้ถูกจัดทำขึ้นบนพื้นฐานของแหล่งข้อมูลที่เราเชื่อหรือควรเชื่อว่าจะมีความน่าเชื่อถือ และ5ความถูกต้อง อย่างไรก็ตามบริษัทไม่รับรองความถูกต้องครบถ้วนของข้อมูลดังกล่าว ข้อมูลและความเห็นที่ปรากฏอยู่ในรายงานฉบับนี้อาจมีการเปลี่ยนแปลง แก้ไข หรือเพิ่มเติมได้ตลอดเวลาโดยไม่ต้องแจ้งให้ทราบล่วงหน้า บริษัทไม่มีความประสงค์ที่จะชักจูงหรือชี้ชวนให้ผู้ลงทุน ลงทุนซื้อหรือขายหลักทรัพย์ตามที่ปรากฏในรายงานฉบับนี้ รวมทั้งบริษัทไม่ได้รับประกันผลตอบแทนหรือราคาของหลักทรัพย์ตามข้อมูลที่ปรากฏแต่อย่างใด บริษัทจึงไม่รับผิดชอบความเสียหายใดๆ ที่เกิดขึ้นจากการนำข้อมูลหรือความเห็นในรายงานฉบับนี้ไปใช้ไม่ว่ากรณีใดก็ตาม ผู้ลงทุนควรศึกษาข้อมูลและใช้ดุลยพินิจอย่างรอบคอบในการตัดสินใจลงทุน

บริษัทขอสงวนลิขสิทธิ์ในข้อมูลและความเห็นที่ปรากฏอยู่ในรายงานฉบับนี้ ห้ามมิให้ผู้ใดนำข้อมูลและความเห็นในรายงานฉบับนี้ไปใช้ประโยชน์ คัดลอก คัดแปลง ทำซ้ำ นำออกแสดงหรือเผยแพร่ต่อสาธารณชนไม่ว่าทั้งหมดหรือบางส่วน โดยไม่ได้รับอนุญาตเป็นลายลักษณ์อักษรจากบริษัทล่วงหน้า การลงทุนในหลักทรัพย์มีความเสี่ยง ผู้ลงทุนควรศึกษาข้อมูลและพิจารณาอย่างรอบคอบก่อนการตัดสินใจลงทุน

บริษัทหลักทรัพย์ ฟินันเซีย ไซรัส จำกัด (มหาชน) อาจเป็นผู้ดูแลสภาพคล่อง (Market Maker) และผู้ออกใบสำคัญแสดงสิทธิอนุพันธ์ (Derivative Warrants) บนหลักทรัพย์ AAV, ADVANC, AEONTS, AMATA, ANAN, AOT, AP, BANPU, BBL, BCH, BCP, BCPG, BDMS, BEAUTY, BEC, BEM, BGRIM, BH, BJC, BLAND, BPP, BTS, CBG, CENTEL, CHG, CK, CKP, COM7, CPALL, CPF, CPN, DELTA, DTAC, EA, EGCO, EPG, ERW, ESSO, GFPT, GLOBAL, GPSC, GULF, GUNKUL, HANA, HMPRO, INTUCH, IRPC, IVL, JAS, JMT, KBANK, KCE, KKP, KTB, KTC, LH, MAJOR, MBK, MEGA, MINT, MTC, ORI, OSP, PLANB, PRM, PSH, PSL, PTG, PTT, PTTEP, PTTGC, QH, RATCH, ROBINS, RS, SAWAD, SCB, SCC, SGP, SIRI, SPALI, SPRC, STA, STEC, SUPER, TASCOS, TCAP, THAI, THANI, TISCO, TKN, TMB, TOA, TOP, TPIPP, TRUE, TTW, TU, TVO, WHA และ SET50 Future โดยบริษัทฯ อาจจัดทำบทวิเคราะห์ของหลักทรัพย์อ้างอิงดังกล่าว ดังนั้น นักลงทุนควรศึกษารายละเอียดในหนังสือชี้ชวนของใบสำคัญแสดงสิทธิอนุพันธ์ดังกล่าวก่อนตัดสินใจลงทุน

หมายเหตุ: ประธานกรรมการของบริษัทหลักทรัพย์ ฟินันเซีย ไซรัส จำกัด (มหาชน) ดำรงตำแหน่งเป็นกรรมการของบริษัท ทรู คอร์ปอเรชั่น จำกัด (มหาชน)

Remark : FSS's Chairman is a TRUE's director.