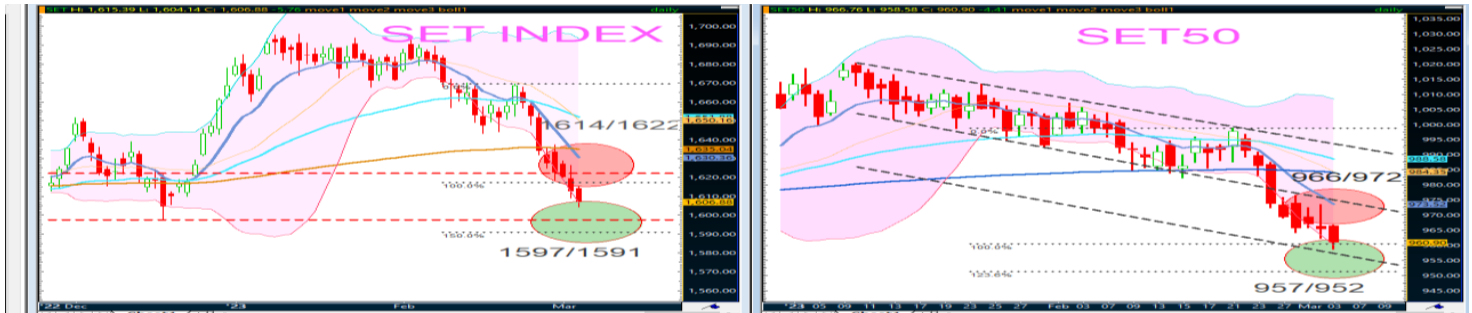


**SET = ลุ้นดีดจากแนวรับ 1597/1591 เมื่อยืนได้มีส่วนต่างทดสอบ 1614/1622**

**หุ้นเด่น ชื่อเก็งกำไร KBANK เป้าระยะสั้น 143.0 / 145.0 บาท (cut <135.0 บาท)**

### Market Summary

SET INDEX	1,606.88
Change	-5.76
% Change	-0.36
Value (M.Baht)	57,813.46



**แนวโน้ม SET INDEX วันนี้ :** จากแท่งเทียนเป็น closing black line (8 new price line / Sakata method) ปิดต่ำกว่า ema 10 / 50/200 วัน ด้วยจำนวนหุ้นลบยังปกคลุม และสัญญาณระยะสั้นส่วนใหญ่อ่อนตัว / มี (บาง) เครื่องมือเข้า oversold ดังนั้นเลือกแกว่งตัวลงต่อมีแนวรับถัดไป 1597/1591 เมื่อยืนได้ลุ้นดีดจากแนวต้านขยับลง 1614/1622

Resistance	1614/1622
Support	1597/1591

**Market sentiment** เมื่อวันศุกร์ = เลือก “ยังคงอยู่ด้านอ่อนตัววางแนวรับ 1604/1597 ส่วนแนวต้านขยับลง 1620/1628 จุด” (ปรากฏว่าดัชนีที่หายอดต่ำของวัน 1604 และปิดแดนลบ 1606.88) ส่งผลให้แท่งเทียนเป็น closing black line (8 new price line / Sakata method) ด้วยปริมาณและมูลค่าซื้อขายตลาดรวมลดลง 5.7 หมื่นล้านบาท จาก SET ปิดแดนลบ ด้วยจำนวนหุ้นลบยังปกคลุม พร้อมกับสัญญาณระยะสั้นส่วนใหญ่อ่อนตัว ดังนั้นเลือกแกว่งตัวลงต่อตามแนวรับถัดไป = มีเหตุผล 4 ข้อดังนี้

- Trend and Price patterns** = จาก SET เมื่อวันศุกร์ยังปิดแดนลบและต่ำกว่า ema 10 / 50 / 200 วันต่อไป ด้วยแท่งเทียนเป็น closing black line (8 new price line) ด้วย degree “ยังคงอยู่ในทิศทางอ่อนตัวต่อเป็นฉบับที่แปด” ทั้งนี้วางส่วนต่างเชิงอ่อนตัวตาม step มากกว่าอัตราเร่ง ส่วนช่วงติดยังคงมีแนวต้านขยับลง โดยมีเหตุผล 2 ข้อ คือ 1. ตำแหน่งของแท่งเทียนปัจจุบันยังต่ำกว่ากรอบ range bound นับตั้งแต่ (วันที่ 9 ม.ค. ถึง 8 ก.พ. 2566) และนับจากวันที่ 9 ก.พ. ถึงปัจจุบัน จำนวน 17 แท่งยังอยู่ในกรอบ s-t downtrend อย่างไรก็ตาม จากแท่งเทียนได้ลงมา 8 แท่งล่าสุด แสดงถึงการเริ่มเกิดรูปแบบ Eight to thirteen price new line เป็นส่วนหนึ่งของ Sakata's method พร้อมสัญญาณระยะสั้นทยอยเข้า oversold ความหมายคือ นักเก็งกำไรที่ยอมรับความเสี่ยงได้ ควรติดตาม นับจากวันที่ถึงวันที่ 17 มีนาคม แท่งเทียนมีความเป็นไปได้ที่เกิดการสร้างรูปแบบโคจรแบบหนึ่งของการกลับตัวเชิง rebound และ 2. SET 50 พิจารณา 17 แท่งยังอยู่ต่ำกว่า downtrend ขณะที่จำนวนหุ้นลบยังปกคลุม จึงแบ่งเป็น 2 กลุ่มคือ หุ้นใหญ่ (จำนวนหนึ่ง) มีส่วนผลักดัน = **TOP, KBANK, KTB, ADVANC, BDMS** ส่วนหุ้นใหญ่ (จำนวนหนึ่ง) อยู่ด้านปรับฐาน = **AOT, BTS, CPN, HANA, EA**
- Big Trend** = **รายงานฉบับปี 2565** ให้น้ำหนัก SET INDEX “อยู่ในทิศทางปรับขึ้นเข้าสู่การทำการกำไร / distribution phase” โดยมีแนวต้าน bullish: weakly trending 1716/1753 (ปรากฏว่าดัชนีที่หายอดสูงของปีที่ระดับ 1718 จุด) และวางช่วงปรับฐานรายปีมีแนวรับ 1563/1512 จุด (ปรากฏว่าดัชนีที่หายอดต่ำของปี 1517 จุด และปิดที่ 1668.66) **สำหรับแนวโน้มปี 2566** เลือกแกว่งตัว / Range-bound ระหว่าง 1597-1718 จุด (โดยสัดส่วนการลงทุนในหุ้น 50%) จากนั้นเลือก range breakout ให้ความเป็นไปได้ 70% ทะลุ 1718 จุด จะมีแนวต้านถัดไป 1756/1826 จุด ส่วนความเป็นไปได้ breakdown 1597 จุด (30%) วางช่วงอ่อนตัวรายปี 1553/1517 จุด
- Momentum Indicators** = เมื่อนำ SET INDEX เทียบกับเครื่องมือทางเทคนิค ปรากฏว่าสัญญาณระยะสั้นส่วนใหญ่แสดงทิศทางอ่อนตัวต่อเนื่อง มี (บาง) เครื่องมือทยอยเข้าเขต oversold อาทิ 1. เครื่องมือของซิงเกิ้ลไลน์ อาทิ MACD อ่อนตัวต่ำกว่า signal line พร้อมกับเคลื่อนไหวต่ำกว่าแกน 0 ต่อไป 2. เครื่องมือวัดการแกว่งตัว RSI อยู่ในทิศทางอ่อนตัวลงต่ออยู่ที่ระดับ 26% ขณะที่ momentum อ่อนตัวและต่ำกว่าแกน 0 ต่อเช่นกัน ส่วนเครื่องมือ slow and modified stochastic อ่อนตัวทยอยเข้าเขต oversold
- Volume Indicators** = SET ปิดแดนลบ ด้วยปริมาณ / มูลค่าซื้อขายตลาดรวมทยอยลดลง จึงเลือกอ่อนตัวตามแนวรับเป็นหลัก ด้วยจำนวนหุ้นลบยังปกคลุมต่อเนื่อง (+591/-828) ส่วนเครื่องมือ Volume indicators ทั้ง obv / money flow index มีทิศทางอ่อนตัว ส่งผลให้ดัชนีแกว่งตัวลงวางกรอบแนวรับ-แนวต้านขยับลงต่อตามที่กำหนด **สรุปเครื่องมือ a-d “เลือกแกว่งตัวลงทดสอบแนวรับถัดไปยังคงเข้า oversold 1597/1591 เมื่อยืนได้จึงลุ้นดีดมีแนวต้านขยับลง 1614/1622” มีความเป็นไปได้ดังนี้**

- เหตุผลที่เลือกทิศทางแกว่งตัวลงต่อเป็นฉบับที่แปด โดยวางกรอบแนวรับ-แนวต้านขยับลงตามที่กำหนด (ความเป็นไปได้ที่จะเกิด 50%) มีเหตุผลดังนี้
  - แนวรับรายวันถัดไปมีช่วงลงพร้อมเข้า oversold 1597/1591 จุด = จาก SET INDEX / SET50 ปิดแดนลบ ด้วยแท่งเทียนเป็น closing black line (8 new price line) ด้วย degree “อ่อนตัวต่อเป็นฉบับที่แปด” แม้จะยังสะท้อนถึงทิศทาง sideways down / ปรับฐานยังมีอิทธิพลต่อไป อย่างไรก็ตามเหตุผลที่ให้น้ำหนัก “ลุ้นดีดทางเทคนิคตามแนวรับที่กำหนด” จากเหตุผลตามข้อ 1. คือ SET INDEX / SET50 กำลังอยู่ในช่วงการเกิด eight to thirteen new price line ซึ่งเป็นส่วนหนึ่งของรูปแบบ sakata's method ทำให้มีความพยายามที่สร้างรูปแบบโคจรแบบหนึ่งในการติดตามเทคนิค ดังนั้นจึงวางแนวรับของ SET INDEX ทดสอบ 1597/1591 จุด (support line) มีผลให้ SET 50 มีแนวรับขยับลงเล็กน้อยที่ 957 / 952 จุด เมื่อเริ่มนั่งจึงพิจารณาลุ้นดีดทางเทคนิค
  - บรรยากาศซื้อขายยังคงมีจำนวนหุ้นลบปกคลุมต่อเนื่อง = จาก SET INDEX / SET50 ปิดแดนลบ ขณะที่ SET50 ยังแข็งแกร่งกว่าเมื่อเทียบกับ SET INDEX เล็กน้อย (ปิดห่างกัน 647 จาก 658 เมื่อวันก่อน) แต่ด้วยบรรยากาศซื้อขายยังคงมีจำนวนหุ้นลบปกคลุมต่อไป ทั้งนี้เกิดจาก (บาง) sectors มีส่วนผลักดัน = **ICT, BANK, CONS** และ (บาง) sectors ปรับฐาน = **FINANCE, FOOD, TRANS** จึงแบ่ง 2 กลุ่ม 1. กลุ่มหุ้น (จำนวนหนึ่ง) Trading buy = **KBANK, ADVANC, STEC, TOP, AMA, NER, MTW, TPBI** 2. ส่วนหุ้น (จำนวนหนึ่ง) ปรับฐานอิง SBL / sell into strength = **III, ECL, RBF, SYNEX, HANA, CPANEL, HENG, J**
- แนวต้านรายวันยังถูกขยับลงและพิจารณาตาม step 1614/1622 จุด (ความเป็นไปได้ที่จะเกิด 50%) = ไม่เปลี่ยนความเห็นจากฉบับเมื่อวันศุกร์ คือ แม้ให้น้ำหนัก SET INDEX / SET50 สามารถดีดตัวจากแนวรับตามข้อ 1.1 แต่เหตุผลที่พิจารณา “แนวต้านขยับลง / lower high เป็นหลัก” และดัชนีอยู่ระหว่างการเปลี่ยนจาก minor correction เป็น standard correction จากยอดสูง โดยมีจำนวนหุ้นลบยังปกคลุม ขณะที่สัญญาณ (บาง) เครื่องมือที่เข้า oversold ซึ่งการติดตัวยังผันผวนได้ง่าย ทั้งนี้วาง SET INDEX มีแนวต้านขยับลง 1614/1622 จุด (resistance line) ส่วน SET50 วางด้านขยับลง 965/972 จุด เมื่อถึง/ใกล้เคียงจึงเป็นจังหวะทำกำไรของผู้เล่นระยะสั้นปกติ
- Strategy and Action** = คำแนะนำ โดยแบ่งนักเก็งกำไรออกเป็น 2 กลุ่ม
 

**กลุ่มแรก** = นักเก็งกำไรยอมรับความเสี่ยงน้อย = รอจังหวะปรับพอร์ตมีแนวต้านขยับลง 1614/1622 จุด ส่วน stop loss เมื่อหลุดต่ำกว่า 1597/1591 จุด

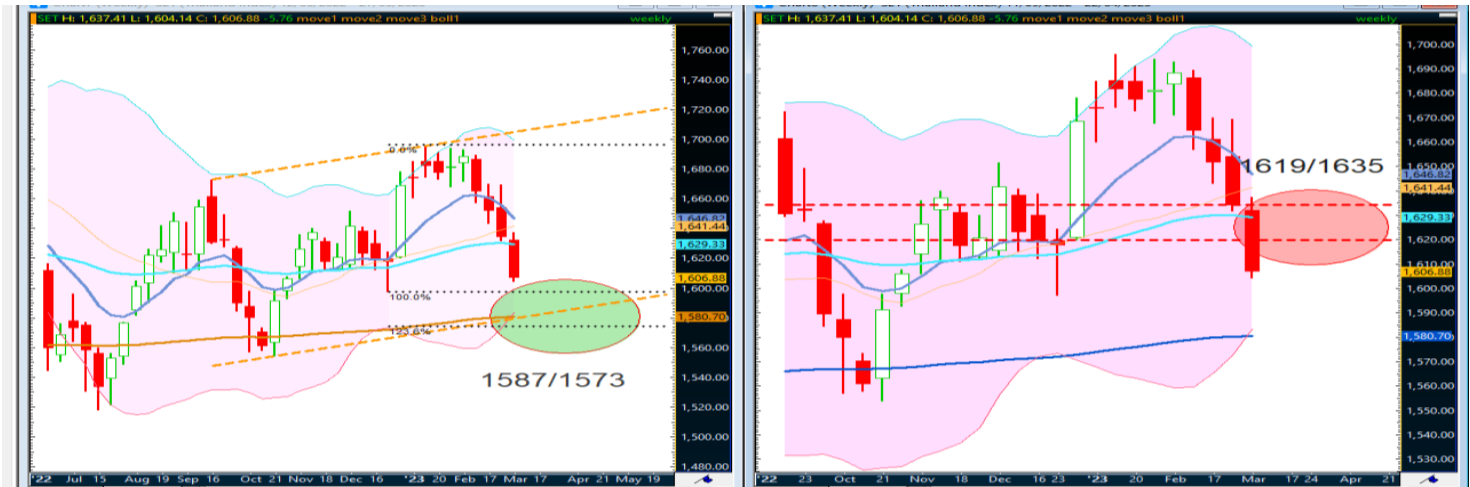
**กลุ่มที่สอง** = นักเก็งกำไรที่ยอมรับความเสี่ยงผันผวน = แท่งเทียนเป็น closing black line (8 new price line / Sakata method) ด้วยสัญญาณระยะสั้นอ่อนตัว / มี (บาง) เครื่องมือเข้า oversold ตามข้อ c จึงแบ่ง 2 ข้อ 1. เลือกยืนเหนือเท่ากับแนวรับ 1597/1591 จุด จึงเลือกชื่อเก็งกำไรรายตัว 2. รอขายมีแนวต้านขยับลงมาที่ 1614/1622 จุด
- Trading buy = **STEC, TOP, MTW, TPBI, ADVANC, NER, AMA, KBANK**

# All Sector (Short-term trend)

Sector	Close	%	Value/Day	Short-term trend	S-T Indicators (Sto./Rsi)	Outperform Stock	Underperform Stock
AGRI	245.46	-0.42	245,787,051	DOWN	NEGATIVE	UVAN	VPO
AUTO	522.06	0.14	172,407,136	DOWN	POSITIVE	SAT	HFT
BANK	382.11	0.77	5,889,905,948	DOWN	NEGATIVE	KBANK	KKP
COMM	37033.88	-0.60	4,837,793,934	DOWN	NEGATIVE	DOHOME	CPW
CONMAT	8800.15	-0.25	789,727,026	DOWN	POSITIVE	Q-CON	UMI
CONS	66.52	-0.61	450,059,115	DOWN	NEGATIVE	STEC	TPOLY
ENERG	22655.76	-0.27	7,884,952,356	DOWN	NEGATIVE	SUSCO	EP
ETRON	11884.94	-2.19	5,650,013,678	UP	POSITIVE	DELTA	NEX
FASHION	708.3	0.15	135,908,983	DOWN	NEGATIVE	SABINA	AFC
FIN	4178.03	-0.16	3,284,233,386	DOWN	NEGATIVE	ASP	ASAP
FOOD	12408.55	-0.35	2,281,871,175	DOWN	NEGATIVE	OSP	TC
HEALTH	7013.53	0.86	2,482,174,255	DOWN	POSITIVE	EKH	SKR
HOME	24.68	-0.40	66,861,975	DOWN	NEGATIVE	TCMC	KYE
ICT	166.79	0.11	8,921,624,013	DOWN	NEGATIVE	SKY	JMART
IMM	32.35	-0.06	35,693,860	DOWN	NEGATIVE	FMT	STARK
INSUR	12125.65	0.68	331,260,539	DOWN	NEGATIVE	BLA	INSURE
MEDIA	45.46	-0.24	476,078,097	DOWN	NEGATIVE	MPIC	JKN
PERSON	113.51	0.30	82,810,527	DOWN	NEGATIVE	TOG	DDD
PETRO	970.37	0.06	726,646,320	DOWN	POSITIVE	TCCC	GGC
PFNREIT	152.8	-0.52	274,895,584	DOWN	NEGATIVE	GAHREIT	MJLF
PROF	338.14	-0.17	53,219,508	DOWN	POSITIVE	BWG	SO
PROP	260.92	-1.03	3,475,788,192	DOWN	NEGATIVE	BRI	SENA
STEEL	34.93	-0.43	48,646,417	DOWN	POSITIVE	CEN	TWP
TOURISM	693.38	-0.27	348,725,261	DOWN	NEGATIVE	BEYOND	SHANG
TRANS	354.4	-1.21	3,734,597,257	DOWN	NEGATIVE	MENA	BTS
MAI	557.36	0.90	2,352,015,989	DOWN	NEGATIVE	AUCT	ZIGA

# Intermediate Trend

## SET INDEX (Weekly)



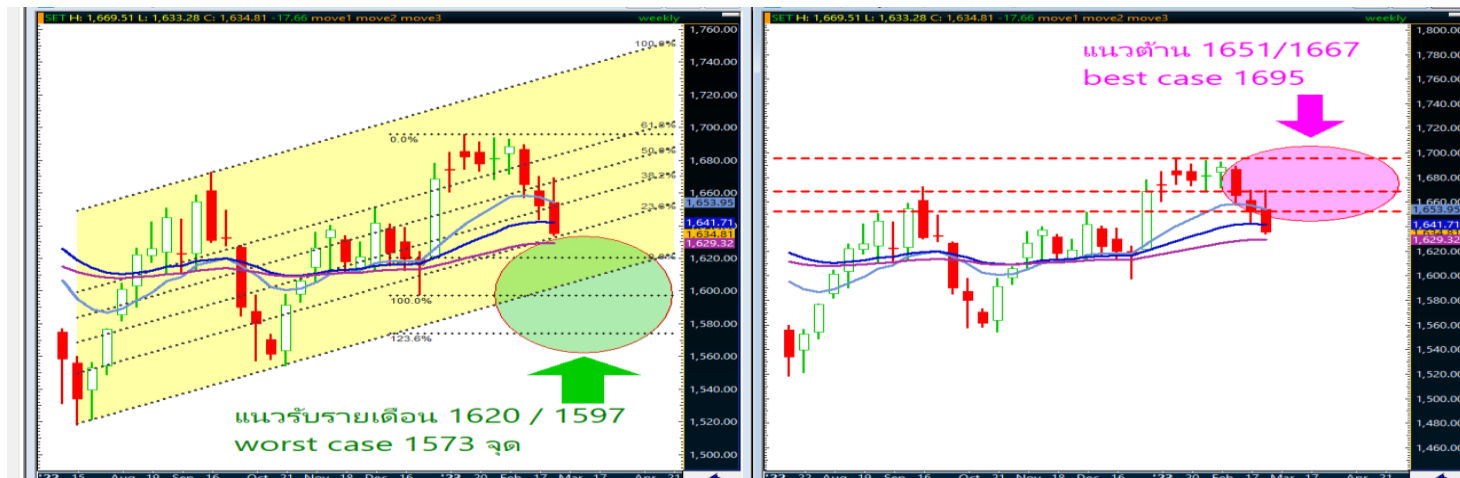
สรุปการเคลื่อนไหว SET INDEX สัปดาห์ที่ผ่านมา = ใต้ให้น้ำหนัก long black line (continuation bar/ weak sign) โดย degree ด้านอ่อนตัวต่อเนื่องเป็นฉบับ สัปดาห์ที่ 4 โดยยังคงอิทธิพลจาก sideway down กดดันต่อเนื่อง oversold ขณะที่จำนวนหุ้นลบที่ยังปกคลุมเป็นส่วนใหญ่ ดังนั้นทิศทางของ SET INDEX / SET50 จึงพิจารณาช่วงลงตามแนวรับเป็นหลักต่อไป มีช่วงลงทดสอบ 1620/1609 จุด (ปรากฏว่าดัชนีได้อ่อนตัวลงและปิดแดนลบที่ 1606.88 จุด)

แนวโน้ม SET INDEX สัปดาห์นี้ (วันที่ 7-10 มีนาคม 2566) = ด้วยแท่งเทียนยังเป็น long black candle (continuation bar/s-t oversold) โดย degree ด้านอ่อนตัวต่อเนื่องเป็นฉบับที่ 5 เกิดจากอิทธิพลจาก sideway down ยังกดดัน พร้อมกับสัญญาณระยะสั้นอยู่ในทิศทางอ่อนตัว และ (บาง) เครื่องมือใน week chart เริ่มทยอยเข้า oversold ขณะที่จำนวนหุ้นลบที่ยังปกคลุมเป็นส่วนใหญ่ ดังนั้นทิศทางของ SET INDEX / SET50 ยังพิจารณาช่วงลงตามแนวรับเป็นหลักโดย ทดสอบ 1587/1573 จุด ขณะที่แนวต้านระหว่างสัปดาห์คาดว่าถูกขยับลงทดสอบ 1619 / 1635 จุด ส่งผลให้บรรยากาศการซื้อขายแบ่งออกได้เป็น 4 ข้อดังนี้

1. แนวรับคาดว่ามีความแรงกดดันต่อ (แต่เริ่มลู่ทิศทางเทคนิค) 1587/1573 = (ให้ความเป็นไปได้ที่จะเกิด 55%) ทางเทคนิคให้น้ำหนัก SET INDEX / SET 50 อยู่ด้านอ่อนตัว 4 สัปดาห์ที่ผ่านมา แต่ด้วย “รูปแบบแท่งเทียนล่าสุดยังอยู่ด้านอ่อนตัวต่อเนื่อง / long black candle” พร้อมด้วยสัญญาณระยะสั้นส่วนใหญ่อ่อนตัว ดังนั้นจึงเป็นสัปดาห์ที่ห้า ที่ยังได้รับอิทธิพลจาก sideway down เป็นหลักต่อไป โดย “ช่วงเปิดตลาดต้นสัปดาห์ โดย Market sentiment ถูกกดดันด้วย fear>greed โดยเลือกเปิดแดนลบ หรือมีแรงขายกดดัน ทำให้ SET INDEX support line และ round number 1600-1597 จุด จะมีช่วงอ่อนตัวทดสอบ 1587/1573 จุด (เป็น support trendline/ Fibonacci expansion) และมีผลให้ SET50 มีแนวรับทดสอบถัดไปที่ 952/944 จุดตามลำดับ (เมื่อถึงหรือใกล้เคียงจะมีสัญญาณระยะสั้นบางเครื่องมือทยอยเข้าเขต oversold ดังนั้นเมื่อภาวะตลาดเริ่มนิ่งจึงทยอยตั้งรับกลับและลู่ทิศ)
2. บรรยากาศซื้อขายยังคงมีจำนวนหุ้นลบปกคลุมเป็นส่วนใหญ่ = จาก SET Index/ SET50 ปิดแดนลบ แม้ SET50 จะแข็งแกร่งเมื่อเทียบกับ SET INDEX แต่บรรยากาศซื้อขายยังคงมีจำนวนหุ้นลบเข้ามาปกคลุมเป็นส่วนใหญ่ สะท้อนถึงเม็ดเงินระดมทุนใหญ่ (รายตัว) ขณะที่กลุ่ม sectors ส่วนใหญ่ยังมีแรงขายกดดัน อาทิ **FIN, TRANS, MAI, MEDIA** เป็นต้น ขณะที่ (บาง) sectors มีส่วนผลักดันดัชนี อาทิ **BANK, ETRON, TOURISM** เป็นต้น ดังนั้นจึงแบ่งได้ 2 กลุ่ม คือ 1. หุ้น (จำนวนหนึ่ง) อยู่ด้านปรับฐานพร้อมแรงขาย = **EGCO, TOA, BGRIM, EA, MBK, LPN, CPN, BTS, THANI, NEX** 2. หุ้น (จำนวนหนึ่ง) ยังมีแรงผลักดันโดยเน้นตั้งรับ = **KTB, KBANK, AMATA, ICHI SCGP, BLA, NER, ILM, DOHOME** เป็นต้น
3. กรอบส่วนต่างมีแนวต้านขยับลงและไม่ผ่าน 1619/1635 (ให้ความเป็นไปได้ที่จะเกิด 45%) = ความเห็นเริ่มเปลี่ยนเล็กน้อย จากที่ให้น้ำหนักอ่อนตัว 4 ฉบับที่ผ่านมา “มาเป็นลู่ทิศทางเทคนิคจากแนวรับที่กำหนด” ความหมาย SET INDEX / SET 50 จะสามารถตีตัวจากแนวรับที่กำหนด “แต่เบื้องต้นคาดว่ามาจากอิทธิพลจาก (บาง) เครื่องมือที่เข้าเขต oversold และการผลักดันด้วยหุ้น big cap รายตัวใน SET50” อย่างไรก็ตามกรอบส่วนต่างของการตีตัวยังคงมี “แนวต้านรายสัปดาห์ขยับลง / lower high” โดยวางแนวต้าน SET INDEX ขยับลงและไม่ผ่าน 1619/1635 จุด (เป็นเส้น resistance line) ซึ่งมีผลให้ SET 50 มีส่วนต่างของแนวต้านขยับลงเช่นกัน 972 /983 จุด เช่นกัน (เมื่อถึงแนวต้านดังกล่าวจึงเป็นจังหวะผู้เล่นรายสัปดาห์ /swing trading ทำกำไรตามรอบปกติ)
4. หุ้นที่น่าสนใจด้าน BUY ON WEAKNESS ตามแนวรับของ SET ที่กำหนดแล้วจึงลู่ทิศ
  - กลุ่ม BIG CAP = **KBANK, KTB, SCB, PTTGC, CRC, TRUE, ADVANC**
  - กลุ่ม MID AND SMALL CAP = **STEC, AMATA, WHA, UVAN, NER, SAT, CENTEL, AH, ICHI, WARRIX, MOSHI, SJWD, SABINA**

# Intermediate Trend

## SET INDEX (Monthly)



แนวโน้ม SET INDEX เดือนมีนาคม 2566 = **ยังอยู่ด้านสร้างฐาน (ต่อ) จากหนึ่งจิ้งจอกหงะติดกลับ**

- แนวรับรายเดือน = 1620 / 1597 จุด (worst case 1573 จุด)
- แนวต้านรายเดือน = 1651 / 1667 จุด (best case = 1695 จุด)

1. **การสร้างฐานของ SET INDEX กรณีที่ช้ารอย** = หรือ History repeat itself ดังนั้นทางเทคนิคจึงนำยอดต่ำระดับ 1597 จุดมาเป็นฐานสำคัญ จากนั้นได้ปรับตัวขึ้นทำยอดสูงสุดของเดือนมกราคมที่ระดับ 1695 จุด จากนั้นจึงนำมาคำนวณหา Fibonacci retracement ระดับ 76.4% และ 100% ก็จะได้แนวรับที่คาดว่าจะมีความเป็นไปได้ในการกลับตัวอยู่ที่ 1620 และ 1597 จุดนั่นเอง (ให้ความเป็นไปได้ที่จะเกิด 80%) ส่วนกรณี Worst case คือ SET INDEX ไม่ได้อยู่ในภาวะตลาดอ่อนแอ และเป็นการปรับฐานที่ไม่ได้ช้ารอย แต่เป็นแรงกดดันในเชิงลบเข้ามาคาดว่าจะมีช่วงลงเกิดความกว้างที่ระดับ 1573 จุด (ให้ความเป็นไปได้ที่จะเกิดเพียง 20%) โดยที่มาของตัวเลขเกิดจากการหาส่วนต่างระหว่าง 1597-1695 จุด และหาค่า Fibonacci expansion 123.6%) **สำหรับการตั้งข้อสังเกตเหตุการณ์หาระดับการกลับตัวในเชิง bottom out คาดว่ามาจากรูปแบบกลับตัวทั้งกลุ่มแท่งเทียน และการสนับสนุนจากสัญญาณทางเทคนิคส่งผลให้ SET INDEX สามารถปรับตัวขึ้นจากแนวรับดังกล่าวได้ นั้นหมายถึงจะเกิด Technical rebound และมีส่วนต่างเพื่อทดสอบแนวต้านที่กำหนดในข้อถัดไป**
2. **กรอบการติดตัวทดสอบแนวต้านแรก 1651 จุด (ให้ความเป็นไปได้ที่จะเกิด 60%)** = เมื่อพิจารณาจากภาพ Daily chart (ด้านซ้ายมือ) จะพบว่า SET INDEX (ปัจจุบันที่รายวันวันที่ 24 กุมภาพันธ์ 2566) จะพบว่าดัชนียังคงเคลื่อนไหวอยู่ต่ำกว่าเส้นค่าเฉลี่ยทั้งระยะสั้น Multiple moving averages 3/5/7/9/11 / 13/15 วัน ซึ่งได้เกิด Dead cross ตัดเส้น Multiple moving averages ระยะกลาง 30/35/40/45/50/55 วันลงมา ซึ่งค่าเฉลี่ยทั้งหมดจะอยู่บริเวณ 1651 จุด ซึ่งอยู่บริเวณเดียวกับยอดสูงช่วงเดือนธันวาคม 2565 ที่เคยสร้างไว้ที่ระดับ 1651 จุดเช่นกัน ดังนั้นถือว่าเป็นแนวต้านที่นัยสำคัญแรก ๆ ของเดือนมีนาคม ดังนั้นการผลักดันในเชิง Technical rebound และสร้าง Market sentiment คือ การผลักดัน SET INDEX ให้ขึ้นทดสอบแนวต้านดังกล่าว โดยให้นำหน้าการผลักดันด้วย Sectors ที่ outperform เมื่อเทียบกับ SET INDEX เป็นหลักก่อน แม้กลุ่มธุรกิจดังกล่าวมีผลการผลักดันไม่มากนัก ได้แก่ HEALTH, AGRI, FOOD, TOURISM, ICT
3. **แนวต้านสำคัญที่คาดว่าจะทดสอบถัดไปอยู่ที่ 1667 / 1695 จุด (ให้ความเป็นไปได้ที่จะเกิด 40%)** = เมื่อพิจารณาจากภาพ Daily chart การตั้งข้อสังเกต คือ เมื่อ SET INDEX สามารถผ่านทะลุแนวต้านแรกพร้อมกับยืนเหนือ Multiple moving averages ทั้งระยะสั้นและกลาง คาดว่าการผลักดันในการสนับสนุนถัดไปมาจากกลุ่มหุ้นใหญ่ ที่มีผลต่อ SET INDEX อาทิ กลุ่ม BANK, ENERGY, COMMERCE เป็นต้น โดยเม็ดเงินที่สนับสนุนคาดว่าจะอยู่ในเกณฑ์เฉลี่ย 6 หมื่นล้านบาท/วัน โดยมีส่วนต่างทดสอบระดับ 1667 จุด (ซึ่งบริเวณดังกล่าวถือว่ามีนัยสำคัญทางเทคนิคเนื่องจากบริเวณดังกล่าวเคยเป็นเส้น support line ของกรอบสี่เหลี่ยมผืนผ้า / rectangle pattern ซึ่งเคยสร้างไว้ช่วงเดือนมกราคม และปัจจุบันได้เปลี่ยนสถานะมาเป็นเส้นแนวต้านหรือ resistance line)



## Trading Buy (Positive signal)

STOCK	ราคาปิด	เป้าหมายระยะสั้น	จุดตัดขาดทุน	เหตุผลทางเทคนิค
STEC	13.6	14.1 / 14.4	< 13.1	ราคาหุ้น STEC ในกราฟ Daily Timeframe ตีตัวทางเทคนิคขึ้นมาเหนือเส้นค่าเฉลี่ย 10,25 วัน ทั้งนี้มีเครื่องมือทางเทคนิคส่วนใหญ่ยกตัวขึ้นในเชิงบวก อาทิเช่น stochastic, RSI เป็นต้น ฉะนั้นให้นำหน้าราคาตีตัวทางเทคนิคทดสอบแนวต้านระยะสั้นถัดไปที่กำหนด
MTW	6.8	7.1 / 7.3	< 6.4	ราคาหุ้น MTW ในกราฟ Daily Timeframe ตีตัวทางเทคนิคขึ้นมาเหนือเส้นค่าเฉลี่ย 10,25 วัน ทั้งนี้มีเครื่องมือทางเทคนิคส่วนใหญ่ยกตัวขึ้นในเชิงบวก อาทิเช่น stochastic, RSI เป็นต้น ฉะนั้นให้นำหน้าราคาตีตัวทางเทคนิคทดสอบแนวต้านระยะสั้นถัดไปที่กำหนด
TOP	53.25	54.5-55.0	< 51.75	ราคาหุ้น TOP ในกราฟ Daily Timeframe ตีตัวทางเทคนิคขึ้นมาบริเวณเส้นค่าเฉลี่ย 10,25 วัน ทั้งนี้มีเครื่องมือทางเทคนิคส่วนใหญ่ยกตัวขึ้นในเชิงบวก อาทิเช่น stochastic, RSI เป็นต้น ฉะนั้นให้นำหน้าราคาตีตัวทางเทคนิคทดสอบแนวต้านระยะสั้นถัดไปที่กำหนด
TPBI	5.05	5.3 / 5.45	< 4.82	ราคาหุ้น TPBI ในกราฟ Daily Timeframe ตีตัวทางเทคนิคขึ้นมาบริเวณเส้นค่าเฉลี่ย 10,25 วัน ทั้งนี้มีเครื่องมือทางเทคนิคส่วนใหญ่ยกตัวขึ้นในเชิงบวก อาทิเช่น stochastic, RSI เป็นต้น ฉะนั้นให้นำหน้าราคาตีตัวทางเทคนิคทดสอบแนวต้านระยะสั้นถัดไปที่กำหนด

## Negative warning signal

STOCK	ราคาปิด	สัญญาณทางเทคนิคเชิงลบ	Action
CPANEL	8.85	ราคาหุ้นแกว่งตัวลงในแนวโน้มขาลงระยะสั้น หลังราคาเวลานี้แกว่งตัวหลุดเส้นค่าเฉลี่ย 10,25 วันต่อเนื่อง ประกอบกับเครื่องมือทางด้านเทคนิคหลายตัวส่งสัญญาณเชิงลบต่อเนื่อง เช่น stochastic, rsi, mfi เป็นต้น จึงให้นำหน้าราคาอ่อนตัวทดสอบแนวรับถัดไปที่กำหนด	แนะนำขายลดความเสี่ยงหากราคาหลุดต่ำกว่า 8.85 บาท โดยมีโซนแนวรับสำคัญถัดไปอยู่ที่ 8.35 / 8 บาท
HUMAN	11.3	ราคาหุ้นแกว่งตัวลงในแนวโน้มขาลงระยะสั้น หลังราคาเวลานี้แกว่งตัวหลุดเส้นค่าเฉลี่ย 10,25 วันต่อเนื่อง ประกอบกับเครื่องมือทางด้านเทคนิคหลายตัวส่งสัญญาณเชิงลบต่อเนื่อง เช่น stochastic, rsi, mfi เป็นต้น จึงให้นำหน้าราคาอ่อนตัวทดสอบแนวรับถัดไปที่กำหนด	แนะนำขายลดความเสี่ยงหากราคาหลุดต่ำกว่า 11.3 บาท โดยมีโซนแนวรับสำคัญถัดไปอยู่ที่ 10.8 - 10.6 บาท
SYNEX	22.5	ราคาหุ้นแกว่งตัวลงในแนวโน้มขาลงระยะสั้น หลังราคาเวลานี้แกว่งตัวหลุดเส้นค่าเฉลี่ย 10,25 วันต่อเนื่อง ประกอบกับเครื่องมือทางด้านเทคนิคหลายตัวส่งสัญญาณเชิงลบต่อเนื่อง เช่น stochastic, rsi, mfi เป็นต้น จึงให้นำหน้าราคาอ่อนตัวทดสอบแนวรับถัดไปที่กำหนด	แนะนำขายลดความเสี่ยงหากราคาหลุดต่ำกว่า 22.5 บาท โดยมีโซนแนวรับสำคัญถัดไปอยู่ที่ 22 / 21.1 บาท

\*\*\*\* Positive signal = ความหมายที่เกิดจากราคามีทิศทางการเปลี่ยนแปลงที่เกิดจากพิจารณา 4 องค์ประกอบ คือ

- การกลับตัวของแท่งเทียน Bar chart, Pivot point & Line chart
- เกิดจากการ Breakout เส้น Trendline, Resistance line, Chart pattern, Fibo line, Parallel line เป็นต้น
- เกิดจากการสนับสนุนเชิงบวกของสัญญาณทางเทคนิคประเภท Momentum indicators, Leading and Lagging Indicators เป็นต้น และ
- เกิดจากการสนับสนุนของเครื่องมือด้าน Volume Indicators เป็นต้น

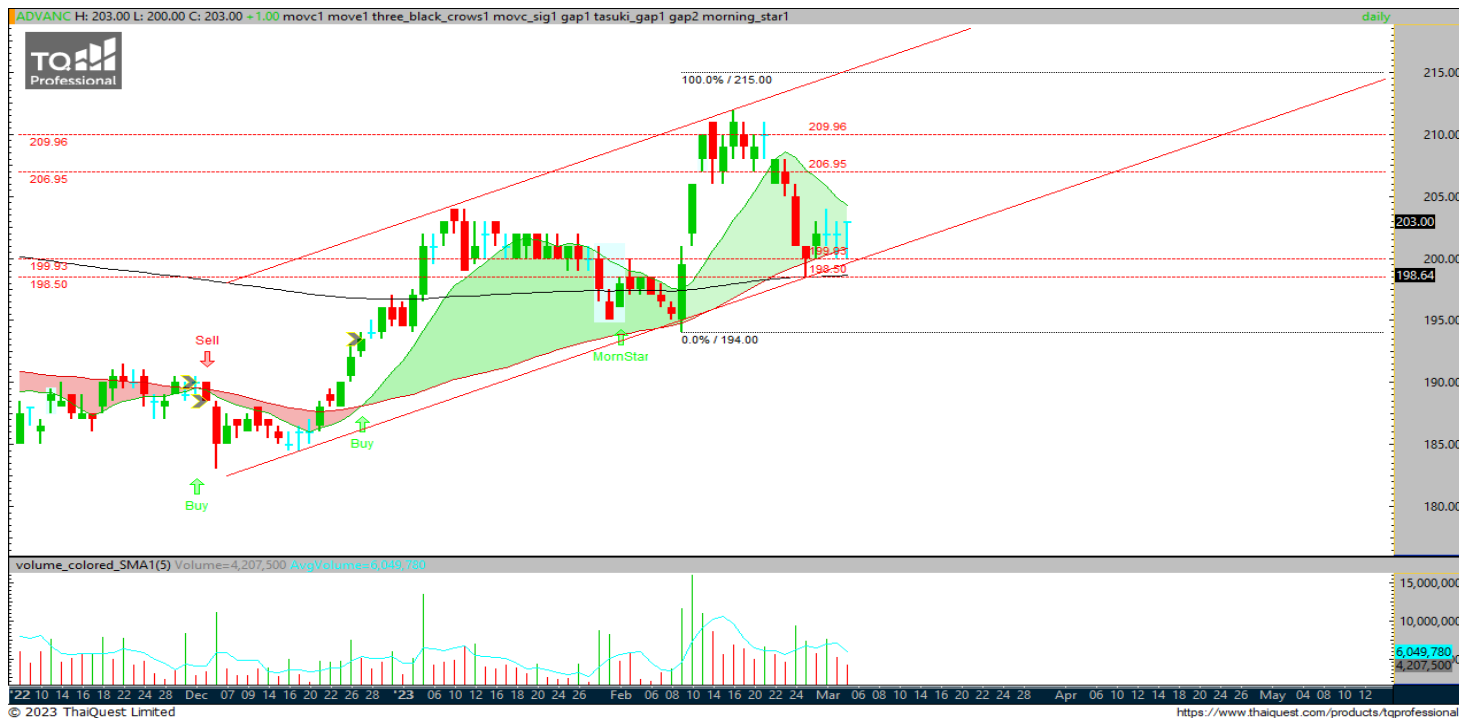
\*\*Negative Warning Signal = เป็นการเตือนถึงสัญญาณทางเทคนิคในเชิงลบระยะสั้น ซึ่งราคามีโอกาสเปลี่ยนแปลงในทิศทางที่อ่อนตัวช่วงระยะเวลาหนึ่ง ซึ่งเป็นจังหวะของการทำกำไร Profit Taking / Short against port / SBL เป็นต้น

# Stock InTrend

## ADVANC

ชื่อแก๊งกำไร

ราคาปิด 203  
เป้าหมาย 207 / 210  
แนวรับ 200 / 198.5



Reference Guide	
TREND	Up
MOVING AVERAGES	Positive
PRICE PATTERN	Uptrend channel
MACD	MACD > 0 ต่อเนื่อง
Slow Stoch	แกว่งขึ้น
RSI	ขยับขึ้นเหนือแกน 50%
OBV	ขยับขึ้น
MONEY FLOW INDEX	ทรงตัว

### สรุปความคิดเห็น

ราคาหุ้น ADVANC ในกราฟ Daily Timeframe ยังให้น้ำหนักแกว่งตัวขึ้นต่อ ในกรอบแนวโน้มขาขึ้น หลังวานนี้แก๊งเทียมนเจยตัวขึ้นปิดเหนือเส้นค่าเฉลี่ยระยะยาว 50,200 วัน ผสานสัญญาณบวกจากเครื่องมือทางด้านเทคนิคส่วนใหญ่ อาทิเช่น Slow stochastic ที่เริ่มทรงตัว, RSI ขยับขึ้นเหนือแกน 50% และ MACD > 0 ต่อเนื่อง สำหรับ Volume Indicator อาทิเช่น OBV, Money Flow Index ทรงตัวถึงขยับขึ้น ฉะนั้นให้น้ำหนักราคาแกว่งตัวขึ้นทดสอบโซนแนวต้านระยะสั้นถัดไปที่ 207 / 210 บาท

### ความเสี่ยง

ระดับการตัดขาดทุนคือ 198.5 บาท

**KBANK**

**ชื่อเก็งกำไร**

ราคาปิด

139.5

เป้าหมาย

143 / 145

แนวรับ

137.5 / 135



Reference Guide	
<b>TREND</b>	Reversal
<b>MOVING AVERAGES</b>	Positive
<b>PRICE PATTEN</b>	Breakout downtrend line
<b>MACD</b>	Macd ตัด signal line ขึ้น
<b>Slow Stoch</b>	แกว่งขึ้น
<b>RSI</b>	ขยับขึ้นใกล้แกน 50%
<b>OBV</b>	ขยับขึ้น
<b>MONEY FLOW INDEX</b>	ขยับขึ้น

**สรุปความคิดเห็น**

ราคาหุ้น KBANK ในกราฟ Daily Timeframe ให้น้ำหนักกลับตัวขึ้นอีกครั้ง หลังวานนี้แท่งเทียนเริ่มเงยตัวเหนือเส้น Downtrend line ขึ้นมาปิดเหนือเส้นค่าเฉลี่ย 10 วัน ผสาน Volume ที่เริ่มเร่งตัวขึ้น และสัญญาณบวกจากเครื่องมือทางด้านเทคนิคส่วนใหญ่ อาทิเช่น Slow stochastic แกว่งขึ้น, RSI ขยับขึ้นใกล้แกน 50% และ MACD ที่ตัด signal line ขึ้น สำหรับ Volume Indicator อาทิเช่น OBV, Money Flow Index ขยับขึ้นเช่นกัน ฉะนั้นให้น้ำหนักราคาแกว่งตัวขึ้นทดสอบโซนแนวต้านระยะสั้นถัดไปที่ 143 / 145 บาท

**ความเสี่ยง**

ระดับการตัดขาดทุนคือต่ำกว่า 135 บาท

# NER

## ชื่อเก็งกำไร

ราคาปิด	6.25
เป้าหมาย	6.5 / 6.7
แนวรับ	6.15 / 6.05



### Reference Guide

<b>TREND</b>	Technical rebound
<b>MOVING AVERAGES</b>	Positive
<b>PRICE PATTERN</b>	Breakout s-t downtrend line
<b>Momentum</b>	MACD > signal line
<b>Slow Stoch</b>	ขยับขึ้น
<b>RSI</b>	ขยับขึ้นเหนือแกน 50%
<b>OBV</b>	ขยับขึ้น
<b>MONEY FLOW INDEX</b>	ขยับขึ้น

### สรุปความคิดเห็น

ราคาหุ้น NER ในกราฟ Daily Timeframe ให้น้ำหนักอยู่ในด้าน Technical rebound หลังวานนี้แท่งเทียน Breakout s-t downtrend line ขึ้นมาปิดเหนือเส้นค่าเฉลี่ย 200 วัน ผสาน Volume ที่เร่งตัวขึ้นและ สัญญาณบวกจากเครื่องมือทางด้านเทคนิคส่วนใหญ่ อาทิเช่น Slow stochastic กว้างขึ้น, RSI ขยับขึ้นเหนือแกน 50% ยกเว้น MACD เริ่มตัด signal line ขึ้น สำหรับ Volume Indicator อาทิเช่น OBV, Money Flow Index ขยับขึ้นเช่นกัน ฉะนั้น ให้น้ำหนักราคาแกว่งตัวขึ้นทดสอบโซนแนวต้านระยะสั้นถัดไปที่ 6.5 / 6.7 บาท

### ความเสี่ยง

ระดับการตัดขาดทุนคือต่ำกว่า 6.05 บาท



# AMA

## ชื่อเก็งกำไร

ราคาปิด **6.0**  
 เป้าหมาย **6.30 / 6.50**  
 แนวรับ **5.75 / 5.55**



© 2023 ThaiQuest Limited

<https://www.thaiquest.com/products/tqprofessional/>

### Reference Guide

<b>TREND</b>	<b>Above downtrend line</b>
<b>MOVING AVERAGES</b>	<b>Positive</b>
<b>PRICE PATTERN</b>	<b>Rebound</b>
<b>MACD</b>	<b>Macd เริ่มทรงตัวบริเวณแกน 0</b>
<b>Slow Stoch</b>	<b>แกว่งขึ้น</b>
<b>RSI</b>	<b>แกว่งตัวขึ้นเหนือแกน 50%</b>
<b>OBV</b>	<b>ขยับขึ้น</b>
<b>MONEY FLOW INDEX</b>	<b>ขยับขึ้น</b>

### สรุปความคิดเห็น

ราคาหุ้น AMA ในกราฟ Daily ให้นำหนักกลับตัวขึ้นจากบริเวณกรอบล่างของ Uptrend channel หลังวานนี้แท่งเทียนเงยตัวขึ้นเหนือเส้นค่าเฉลี่ย 10 วันอีกครั้ง จึงมีลุ้นฟื้นตัวกลับขึ้นทดสอบบริเวณยอดสูงสุดด้านบน ผสานสัญญาณบวกจากเครื่องมือทางด้านเทคนิคส่วนใหญ่ อาทิเช่น Slow stochastic แกว่งขึ้น, RSI ขยับขึ้นมาที่เกิน 50% ยกเว้น MACD ที่เริ่มทรงตัวบริเวณแกน 0 สำหรับ Volume Indicator อาทิเช่น OBV, Money Flow Index ขยับขึ้นเช่นกัน ฉะนั้นให้นำหนักราคาแกว่งตัวขึ้นทดสอบโซนแนวต้านระยะสั้นถัดไปที่ 6.30 / 6.50 บาท

### ความเสี่ยง

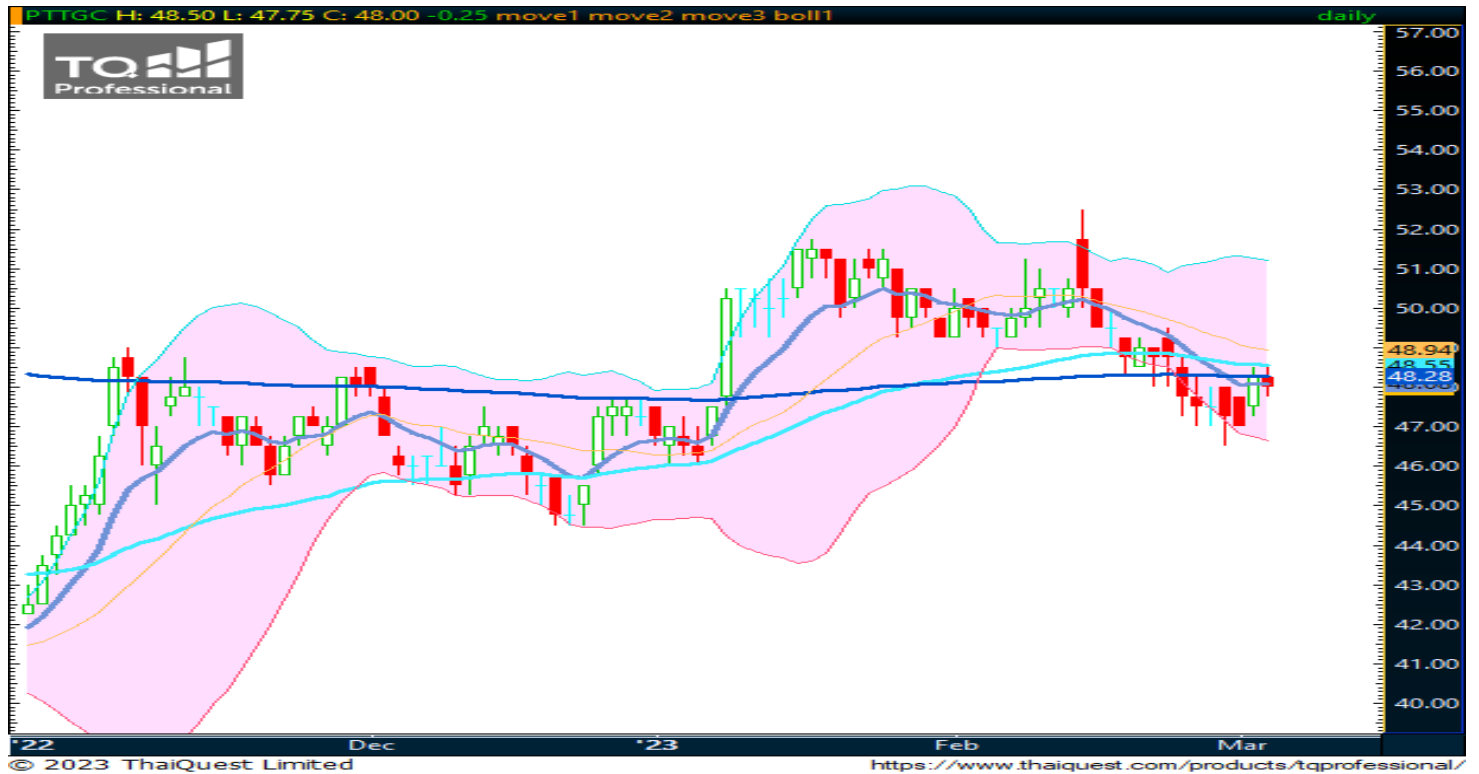
ระดับการตัดขาดทุนคือต่ำกว่า 5.55 บาท

Stock (Update)

PTTGC

ซีโอแก๊งกำไร

ราคาปิด 48.00 บาท



ความคิดเห็น ซีโอแก๊งกำไร : ไม่เปลี่ยนแปลงความคิดเห็น แม้ราคาเมื่อวันศุกร์ปิดตัวออกด้านข้าง ราคาหุ้น PTTGC ในกราฟ Daily Timeframe ให้น้ำหนักกลับตัวขึ้นอีกครั้งในรอบแนวโน้มขาขึ้น หลังวานนี้แท่งเทียนเริ่มเวยตัว test แนวต้านเส้นค่าเฉลี่ย 200 วัน ผสาน Volume ที่เริ่มเร่งตัวขึ้น และสัญญาณบวกจากเครื่องมือทางด้านเทคนิคส่วนใหญ่ อาทิเช่น Slow stochastic แกว่งขึ้น, RSI ขยับขึ้นใกล้แกน 50% ยกเว้น MACD < 0 สำหรับ Volume Indicator อาทิเช่น OBV, Money Flow Index ขยับขึ้นเช่นกัน ฉะนั้นให้น้ำหนักราคาแกว่งตัวขึ้น ทดสอบโซนแนวต้านที่ 49.5 / 51.0 บาท (ระดับการตัดขาดทุนคือต่ำกว่า 46.5 บาท)

# Warrant Update

## Most 14 Active Warrants

Symbol	close	Black-Scholes	% All-in Premium	แหวรับ	แหวด้าน
BANPU-W5	2.66	3.03	-5.54%	2.54	2.72
SABUY-W2	6.60	5.91	-0.82%	6.35	6.85
MBK-W1	15.00	15.71	24.73%	14.60	15.50
JSP-W1	1.21	1.13	-7.61%	1.18	1.27
NEX-W2	17.50	20.41	98.17%	17.00	18.10
OTO-W1	4.96	9.30	-52.38%	4.84	5.05
ANAN-W1	0.18	0.13	38.03%	0.13	0.22
EKH-W1	1.91	2.92	-7.52%	1.85	1.98
TSR-W2	1.59	N/A	N/A	1.52	1.65
NUSA-W4	0.11	0.18	2.06%	0.09	0.13
WAVE-W3	0.09	N/A	N/A	0.08	0.11
PLANB-W1	2.84	2.88	14.43%	2.74	2.96
PROEN-W1	2.92	1.73	15.09%	2.86	3.00
VL-W1	0.53	N/A	N/A	0.48	0.56

\*\*ใช้ราคาปิดของวันที่ 3 / 03 / 2023 ในการคำนวณ

## % All-in Premium

Symbol	close	Black-Scholes	% All-in Premium	แหวรับ	แหวด้าน
BANPU-W5	2.66	3.03	-5.54%	2.54	2.72
SABUY-W2	6.60	5.91	-0.82%	6.35	6.85
JSP-W1	1.21	1.13	-7.61%	1.18	1.27
OTO-W1	4.96	9.30	-52.38%	4.84	5.05
EKH-W1	1.91	2.92	-7.52%	1.85	1.98

\*\*ใช้ราคาปิดของวันที่ 3 / 03 / 2023 ในการคำนวณ

**คำแนะนำการลงทุน และความหมายของคำแนะนำการลงทุน**

Stock Rating หมายถึง การให้คำแนะนำการลงทุนของบริษัท แบ่งเป็น 4 ระดับ

Buy หมายถึง ราคาพื้นฐานสูงกว่าราคาตลาด 15%

Trading Buy หมายถึง ราคาพื้นฐานสูงกว่า ราคาตลาดระหว่าง 5% - 15%

Neutral หมายถึง ราคาพื้นฐานสูงกว่าราคาตลาดไม่เกิน 5% หรือต่ำกว่าราคาตลาดไม่เกิน 5%

Reduce หมายถึง ราคาพื้นฐานต่ำกว่าราคาตลาด 5%

**คำจำกัดความ**

Sector หมายถึง กลุ่มอุตสาหกรรมที่บริษัทจัดอยู่

Sector Rating หมายถึง การให้คำแนะนำการลงทุนของกลุ่มอุตสาหกรรม แบ่งเป็น 3 ระดับ

Bullish หมายถึง หุ้นส่วนใหญ่ในกลุ่มอุตสาหกรรมได้รับคำแนะนำ "Buy" หรือคำแนะนำเฉลี่ยถ่วงน้ำหนักของกลุ่มอุตสาหกรรมคือ "Buy" และ "Trading Buy"

Neutral หมายถึง หุ้นส่วนใหญ่ในกลุ่มอุตสาหกรรมได้รับคำแนะนำ "Neutral" หรือคำแนะนำเฉลี่ยถ่วงน้ำหนักของกลุ่มอุตสาหกรรมคือ "Neutral"

Bearish หมายถึง หุ้นส่วนใหญ่ในกลุ่มอุตสาหกรรมได้รับคำแนะนำ "Reduce" หรือ "Sell" หรือคำแนะนำเฉลี่ยถ่วงน้ำหนักของกลุ่มอุตสาหกรรมคือ "Reduce" หรือ "Sell"

Current หมายถึง การให้คำแนะนำการลงทุนของบริษัท ณ ปัจจุบัน

Previous หมายถึง การให้คำแนะนำการลงทุนของบริษัท ก่อนหน้านั้น

Market Prices หมายถึง ราคาหุ้น ณ ปัจจุบัน

Fair Price หมายถึง ราคาที่เหมาะสมตามปัจจัยพื้นฐาน

Net Profit หมายถึง กำไรสุทธิ (ล้านบาท)

EPS หมายถึง กำไรสุทธิต่อหุ้น (บาท)

EPS Growth หมายถึง อัตราการขยายตัวของกำไรต่อหุ้น (%)

PER หมายถึง ราคาหุ้นปัจจุบัน / กำไรสุทธิต่อหุ้น (เท่า)

P/BV หมายถึง ราคาหุ้นปัจจุบัน / มูลค่าทางบัญชีต่อหุ้น (เท่า)

EBITDA หมายถึง กำไรก่อนหักดอกเบี้ย ภาษี ค่าเสื่อมราคา และ ค่าตัดจำหน่าย (บาท)

EBITDA Growth หมายถึง อัตราการขยายตัวของ กำไรก่อนหักดอกเบี้ย ภาษี ค่าเสื่อมราคา และ ค่าตัดจำหน่าย (%)

EV / EBITDA หมายถึง มูลค่ากิจการ / กำไรก่อนหักดอกเบี้ย ภาษี ค่าเสื่อมราคา และ ค่าตัดจำหน่าย (เท่า)

DPS หมายถึง เงินปันผลต่อหุ้น (บาท)

Dividend Yield หมายถึง อัตราผลตอบแทนของเงินปันผล (%)

เอกสารฉบับนี้จัดทำขึ้นโดยบริษัทหลักทรัพย์ โนมูระ พัฒนสิน จำกัด (มหาชน) ("บริษัท") ข้อมูลที่ปรากฏในเอกสารฉบับนี้จัดทำโดยอาศัยข้อมูลที่จัดทำมาจากแหล่งที่เชื่อถือหรือควรเชื่อว่ามีที่น่าเชื่อถือ และ/หรือถูกต้อง อย่างไรก็ตาม บริษัทไม่ยืนยัน และไม่รับรองถึงความครบถ้วนสมบูรณ์หรือถูกต้องของข้อมูลดังกล่าว และไม่รับประกันราคาหรือผลตอบแทนของหลักทรัพย์ที่ปรากฏข้างต้น แม้ว่าข้อมูลดังกล่าวจะปรากฏข้อความที่อาจเป็นหรืออาจตีความว่าเป็นเช่นนั้นได้ บริษัท จึงไม่รับผิดชอบต่อการนำเอาข้อมูลข้อความ ความเห็น และหรือบทสรุปที่ปรากฏในเอกสารฉบับนี้ไปใช้ไม่ว่ากรณีใดๆ บริษัท รวมทั้งบริษัทที่เกี่ยวข้อง ลูกค้า ผู้บริหารและพนักงานของบริษัทต่างๆ อาจจะมีการลงทุนใน หรือซื้อ หรือขายหลักทรัพย์ที่ปรากฏในเอกสารฉบับนี้ได้ตลอดเวลา ข้อมูลและความเห็นที่ปรากฏอยู่ในเอกสารฉบับนี้ มิได้ประสงค์จะชี้ชวน เสนอแนะ หรือจูงใจให้ลงทุนในการลงทุนในหรือซื้อหรือขายหลักทรัพย์ บริษัทสงวนลิขสิทธิ์ในข้อมูลที่ปรากฏในเอกสารนี้ ห้ามมิให้ผู้ใดใช้ประโยชน์ ทำซ้ำ ดัดแปลง นำออกแสดง ทำให้ปรากฏ หรือเผยแพร่ต่อสาธารณชน ไม่ว่าด้วยประการใด ๆ ซึ่งข้อมูลในเอกสารนี้ ไม่ว่าทั้งหมดหรือบางส่วน เว้นแต่ได้รับอนุญาตเป็นหนังสือจากบริษัทเป็นการล่วงหน้า การกล่าว คัด หรืออ้างอิงข้อมูลบางส่วนตามสมควรในเอกสารนี้ ไม่ว่าในบทความ บทวิเคราะห์ บทวิจัย หรือในเอกสาร หรือการสื่อสารอื่นใดจะต้องกระทำโดยถูกต้อง และไม่เป็นการก่อให้เกิดการเข้าใจผิดหรือความเสียหายแก่บริษัท ต้องรับรู้ถึงความเป็นเจ้าของลิขสิทธิ์ในข้อมูลของบริษัท และต้องอ้างอิงถึงฉบับที่และวันที่ในเอกสารฉบับนี้ของบริษัทโดยชัดแจ้ง การลงทุนในหรือซื้อหรือขายหลักทรัพย์ย่อมมีความเสี่ยง ท่านควรทำความเข้าใจอย่างถ่องแท้ต่อลักษณะของหลักทรัพย์แต่ละประเภท และควรศึกษาข้อมูลของบริษัทที่ออกหลักทรัพย์และข้อมูลอื่นใดที่เกี่ยวข้องก่อนการตัดสินใจลงทุนในหรือซื้อหรือขายหลักทรัพย์

CORPORATE GOVERNANCE REPORT OF THAI LISTED COMPANIES 2022 (as 05 February 2023)

AAV	ADVANC	AF	AH	AIRA	AJ	AKP	AKR	ALLA	ALT	AMA
AMARIN	AMATA	AMATAV	ANAN	AOT	AP	APURE	ARIP	ASP	ASW	AUCT
AWC	AYUD	BAFS	BAM	BANPU	BAY	BBIK	BBL	BCP	BCPG	BDMS
BEM	BEYOND	BGC	BGRIM	BIZ	BKI	BOL	BPP	BRR	BTS	BTW
BWG	CENTEL	CFRESH	CGH	CHEWA	CHO	CIMBT	CK	CKP	CM	CNT
COLOR	COM7	COMAN	COTTO	CPALL	CPF	CPI	CPN	CRC	CSS	DDD
DELTA	DEMCO	DOHOME	DRT	DTAC	DUSIT	EA	EASTW	ECF	ECL	EE
EGCO	EPG	ETC	ETE	FN	FNS	FPI	FPT	FSMART	FVC	GC
GEL	GFPT	GGC	GLAND	GLOBAL	GPI	GPSC	GRAMMY	GULF	GUNKUL	HANA
HARN	HENG	HMPRO	ICC	ICHI	III	ILINK	ILM	IND	INTUCH	IP
IRC	IRPC	ITEL	IVL	JTS	JWD	K	KBANK	KCE	KEX	KGI
KKP	KSL	KTB	KTC	LALIN	LANNA	LHFG	LIT	LOXLEY	LPN	LRH
LST	MACO	MAJOR	MAKRO	MALEE	MBK	MC	MCOT	METCO	MFEC	MINT
MONO	MOONG	MSC	MST	MTC	MVP	NCL	NEP	NER	NKI	NOBLE
NSI	NVD	NYT	OISHI	OR	ORI	OSP	OTO	PAP	PCSGH	PDG
PDJ	PG	PHOL	PLANB	PLANET	PLAT	PORT	PPS	PR9	PREB	PRG
PRM	PSH	PSL	PTG	PTT	PTTEP	PTTGC	PYLON	Q-CON	QH	QTC
RATCH	RBF	RS	S	S&J	SAAM	SABINA	SAMART	SAMTEL	SAT	SC
SCB	SCC	SCCC	SCG	SCGP	SCM	SCN	SDC	SEAFCO	SEAOIL	SE-ED
SELIC	SENA	SENAJ	SGF	SHR	SICT	SIRI	SIS	SITHAI	SMPC	SNC
SONIC	SORKON	SPALI	SPI	SPRC	SPVI	SSC	SSSC	SST	STA	STEC
STGT	STI	SUN	SUSCO	SUTHA	SVI	SYMC	SYNTEC	TACC	TASCO*	TCAP
TEAMG	TFMAMA	THANA	THANI	THCOM	THG*	THIP	THRE	THREL	TIPCO	TISCO
TK	TKN	TKS	TKT	TMILL	TMT	TNDT	TNITY	TOA	TOP	TPBI
TQM	TRC	TRUE*	TSC	TSR	TSTE	TSTH	TTA	TTB	TTCL	TTW
TU	TVDH	TVO	TWC	TVPC	U	UAC	UBIS	UPOIC	UV	VCOM
VGI	VIH	WACOAL	WAVE	WHA	WHAUP	WICE	WINNER	XPG	ZEN	

ช่วงคะแนน	สัญลักษณ์	ความหมาย
90 - 100		ดีเลิศ
80 - 89		ดีมาก
70 - 79		ดี
60 - 69		ดีพอใช้
50 - 59		ผ่าน
ต่ำกว่า 50	No logo given	N/A

การเปิดเผยผลการสำรวจของสมาคมส่งเสริมสถาบันกรรมการบริษัทไทย (IOD) ในเรื่องการกำกับดูแลกิจการ (Corporate Governance) นี้ เป็นการดำเนินการตามนโยบายของสำนักงานคณะกรรมการกำกับหลักทรัพย์และตลาดหลักทรัพย์ โดยการสำรวจของ IOD เป็นการสำรวจและประเมินจากข้อมูลของบริษัทจดทะเบียนในตลาดหลักทรัพย์แห่งประเทศไทย และตลาดหลักทรัพย์ เอ็มเอไอ (MAI) ที่มีการเปิดเผยต่อสาธารณะ และเป็นข้อมูลให้ผู้ลงทุนทั่วไปสามารถเข้าถึงได้ ดังนั้น ผลสำรวจดังกล่าวจึงเป็นการนำเสนอในมุมมองของบุคคลภายนอก โดยไม่ได้เป็นการประเมินการปฏิบัติ และมีได้มีการใช้ข้อมูลภายในเพื่อการประเมิน ผลสำรวจดังกล่าวเป็นผลการสำรวจ ณ วันที่ปรากฏในรายงานการกำกับดูแลกิจการของบริษัทจดทะเบียนไทยเท่านั้น ดังนั้น ผลการสำรวจจึงอาจเปลี่ยนแปลงได้ภายหลังจากดังกล่าว ทั้งนี้ บริษัทหลักทรัพย์ โนมูระ พัฒนสิน จำกัด (มหาชน) มิได้ยืนยันหรือรับรองถึงความถูกต้องของผลการสำรวจดังกล่าวแต่อย่างใด

\* บริษัทหรือกรรมการหรือผู้บริหารของบริษัทที่มีข่าวด้านการกำกับดูแลกิจการ เช่น การกระทำผิดเกี่ยวกับหลักทรัพย์ การทุจริต คอร์รัปชัน เป็นต้น ซึ่งการใช้ข้อมูลCGR ควรตระหนักถึงข่าวดังกล่าวประกอบด้วย อ่านรายละเอียดเพิ่มเติมได้ที่ <http://www.thai-iod.com/en/projects-2.asp>

**ANTI-CORRUPTION PROGRESS INDICATOR** ข้อมูล ณ วันที่ 7 กรกฎาคม 2565 (ปรับปรุงล่าสุด 05 กุมภาพันธ์ 2566)

**ได้รับการรับรอง**

2S	7UP	ADVANC	AF	AI	AIE	AIRA	AJ	AKP	AMA	AMANAH	AMATA	AMATAV
AP	APCS	AS	ASIAN	ASK	ASP	AWC	AYUD	B	BAFS	BAM	BANPU	BAY
BBL	BCH	BCP	BCPG	BE8	BEC	BEYOND	BGC	BGRIM	BKI	BLA	BPP	BROOK
BRR	BBSM	BTS	BWG	CEN	CENTEL	CFRESH	CGH	CHEWA	CHOTI	CHOW	CIG	CIMBT
CM	CMC	COM7	COTTO	CPALL	CPF	CPI	CPL	CPN	CRC	CSC	DCC	DELTA
DEMCO	DIMET	DRT	DTAC	DUSIT	EA	EASTW	EGCO	EP	EPG	ERW	ESTAR	ETE
FE	FNS	FPI	FPT	FSMART	FSS	FTE	GBX	GC	GCAP	GEL	GFPT	GGC
GJS	GPI	GPSC	GSTEEL	GULF	GUNKUL	HANA	HARN	HEMP	HENG	HMPRO	HTC	ICC
ICHI	IFS	III	ILINK	INET	INSURE	INTUCH	IRC	IRPC	ITEL	IVL	JKN	JR
K	KASET	KBANK	KBS	KCAR	KCE	KGEN	KGI	KKP	KSL	KTB	KTC	KWI
L&E	LANNA	LH	LHFG	LHK	LPN	LRH	M	MAJOR	MAKRO	MALEE	MATCH	MBAX
MBK	MC	MCOT	META	MFC	MFEC	MILL	MINT	MONO	MOONG	MSC	MST	MTC
MTI	NEP	NINE	NKI	NOBLE	NOK	NSI	NWR	OCC	OGC	ORI	PAP	PATO
PB	PCSGH	PDG	PDJ	PG	PHOL	PK	PL	PLANB	PLANET	PLAT	PM	PPP
PPPM	PPS	PR9	PREB	PRG	PRINC	PRM	PROS	PSH	PSL	PSTC	PT	PTG
PTT	PTTEP	PTTGC	PYLON	Q-CON	QH	QLT	QTC	RABBIT	RATCH	RML	RWI	S&J
SAAM	SABINA	SAPPE	SAT	SC	SCB	SCC	SCCC	SCG	SCGP	SCM	SCN	SEAOIL
SE-ED	SELIC	SENA	SGP	SINGER	SIRI	SITHAI	SKR	SMIT	SMK	SMPC	SNC	SNP
SORKON	SPACK	SPALI	SPC	SPI	SPRC	SRICHA	SSF	SSP	SSSC	SST	STA	STGT
STOWER	SUSCO	SVI	SYMC	SYNTEC	TAE	TAKUNI	TASCO	TCAP	TCMC	TFG	TFI	TFMAMA
TGH	THANI	THCOM	THIP	THRE	THREL	TIDLOR	TIPCO	TISCO	TKS	TKT	TMILL	TMT
TNITY	TNL	TNP	TNR	TOG	TOP	TOPP	TPA	TPCS	TPP	TRU	TRUE	TSC
TSTE	TSTH	TTA	TTB	TTCL	TU	TVDH	TVI	TVO	TWPC	UBE	UBIS	UEC
UKEM	UOBKH	UPF	UV	VGI	VIH	WACOAL	WHA	WHAUP	WICE	WIJK	XO	YUASA
ZEN	ZIGA											

**ประกาศเจตนารมณ์**

AH	ALT	APCO	ASW	B52	CHG	CI	CPR	CPW	DDD	DHOUSE	DOHOME	ECF
EKH	ETC	EVER	FLOYD	GLOBAL	ILM	INOX	J	JMART	JMT	JTS	KEX	KUMWEL
LDC	MEGA	NCAP	NOVA	NRF	NUSA	OR	PIMO	PLE	RS	SAK	SIS	SSS
STECH	SUPER	SVT	TKN	TMD	TMI	TQM	TRT	TSI	VARO	VCOM	VIBHA	W

WIN

**ระดับ (Level)**

**ผลการประเมิน**

ได้รับการรับรอง  
(Certified)

การแสดงให้เห็นถึงการนำไปปฏิบัติโดยมีการสอบทานความครบถ้วนเพียงพอของกระบวนการทั้งหมดจากคณะกรรมการตรวจสอบหรือผู้สอบบัญชีที่ ก.ล.ต. ให้ความเห็นชอบ การได้รับการรับรองเป็นสมาชิกแนวร่วมปฏิบัติของภาคเอกชนไทยในการต่อต้านทุจริต หรือได้ผ่านการตรวจสอบเพื่อให้ความเชื่อมั่นอย่างเป็นทางการหน่วยงานภายนอก

ประกาศเจตนารมณ์  
(Declared)

การแสดงให้เห็นถึงความมุ่งมั่นโดยการประกาศเจตนารมณ์เข้าเป็นแนวร่วมปฏิบัติ (Collective Action Coalition) ของภาคเอกชนไทยในการต่อต้านทุจริต

การเปิดเผยผลการประเมินดัชนีชี้วัดความคืบหน้าการป้องกันการมีส่วนเกี่ยวข้องกับการทุจริตคอร์รัปชัน (Anti-Corruption Progress Indicators) ของบริษัทจดทะเบียนในตลาดหลักทรัพย์แห่งประเทศไทยซึ่งจัดทำโดยสถาบันไทยพัฒน์นี้ เป็นการดำเนินการตามนโยบายและตามแผนพัฒนาความยั่งยืนสำหรับบริษัทจดทะเบียนของสำนักงานคณะกรรมการกำกับหลักทรัพย์และตลาดหลักทรัพย์ โดยผลการประเมินดังกล่าวของสถาบันไทยพัฒน์ อาศัยข้อมูลที่ได้รับจากบริษัทจดทะเบียนตามที่บริษัทจดทะเบียนได้ระบุในแบบแสดงข้อมูลเพื่อการประเมิน Anti-Corruption ซึ่งได้อ้างอิงข้อมูลมาจากแบบแสดงรายการข้อมูลประจำปี (แบบ 56-1) รายงานประจำปี (แบบ 56-2) หรือในเอกสารและหรือรายงานอื่นที่เกี่ยวข้องของบริษัทจดทะเบียนนั้น แล้วแต่กรณี ดังนั้น ผลการประเมินดังกล่าวจึงเป็นการนำเสนอในมุมมองของสถาบันไทยพัฒน์ซึ่งเป็นบุคคลภายนอก โดยมิได้เป็นการประเมินการปฏิบัติของบริษัทจดทะเบียนในตลาดหลักทรัพย์แห่งประเทศไทย และมิได้ใช้ข้อมูลภายในเพื่อการประเมิน

เนื่องจากผลการประเมินดังกล่าวเป็นเพียงผลการประเมิน ณ วันที่ปรากฏในผลการประเมินเท่านั้น ดังนั้น ผลการประเมินจึงอาจเปลี่ยนแปลงได้ภายหลังจากดังกล่าว หรือเมื่อข้อมูลที่เกี่ยวข้องมีการเปลี่ยนแปลง ทั้งนี้ บริษัทหลักทรัพย์ โนมูระ พัฒนสิน จำกัด (มหาชน) มิได้ยืนยัน ตรวจสอบ หรือรับรองความถูกต้องครบถ้วนของผลการประเมินดังกล่าวแต่อย่างใด