



Globlex Group

7-Mar-2023

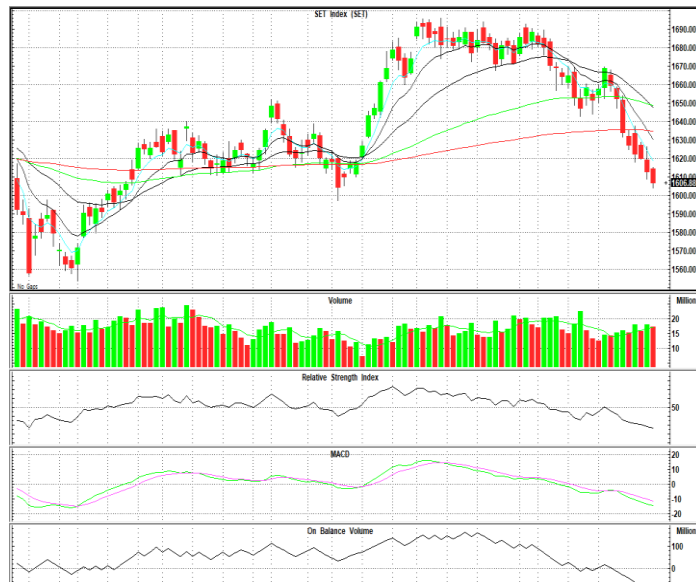
TECHNICAL INSIGHT

By Globlex Research Department

SET	Value	แนวรับ	แนวต้าน
1606.88 (-5.76)	57794mB	1599 / 1592	1614 / 1621

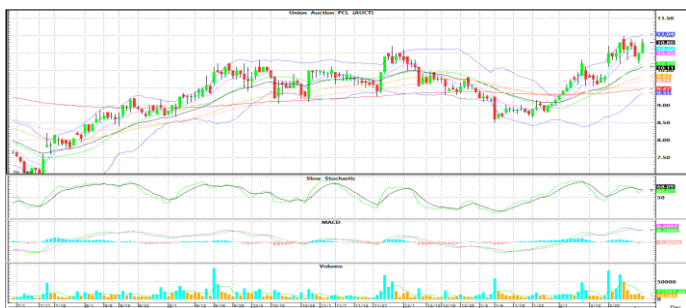
ดัชนีอ่อนตัวลงต่อเนื่องติดต่อกันเป็นวันที่ 8 และสร้าง Lower Low ต่อเนื่อง สอดคล้องกับค่าสัญญาณ MACD และ RSI ที่ปรับตัวลงต่อเป็นสัญญาณยืนยันแนวโน้มขาลง ขณะที่การส่งออกที่อ่อนแอเป็นปัจจัยกดดันต่อการฟื้นตัวของดัชนี

คำแนะนำ ริบารีไม่ผ่านแนวต้าน 1,614 จุดให้ชะลอลงทุน

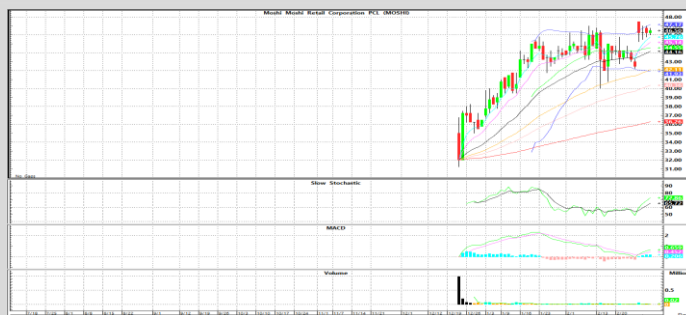


หุ้นแนะนำทางเทคนิค

AUCT				MOSHI			
ราคาปิด	แนวรับ	แนวต้าน	Cut loss	ราคาปิด	แนวรับ	แนวต้าน	Cut loss
10.90	10.50	11.00-11.50	10.20	48.25	47.25	49.75 / 51.25	46.75



ราคาอยู่ในทิศทางขาขึ้น พร้อม Volume สนับสนุน และ MACD เตรียมพลิกตัด Signal Line ทากผ่าน High เดิมที่ 11.00 บาท ลุ้นทดสอบต้านถัดไป 11.50 บาท



ยืนระยะเหนือเส้นค่าเฉลี่ยทุกระดับ โดยมี Volume สะสม และ Slow Sto.+MACD ส่งสัญญาณบวก ลุ้นทดสอบแนวต้าน 51.25 บาท

Technical Analyst ณัฐวุฒิ วงศ์เยาวรักษ์
Assistant Technical Analyst วิชเรนทร์ จงยรรยง
Assistant Technical Analyst สลักบุญ วงศ์อัครเดช
โทร.02-672-5999 EXT.5936

Disclaimer : ข้อมูลในรายงานนี้เป็นข้อมูลที่มีการเปิดเผยต่อสาธารณะซึ่งนักลงทุนสามารถเข้าถึงได้โดยทั่วไป และเป็นข้อมูลที่เชื่อว่าน่าเชื่อถือได้ ความคิดเห็นที่ปรากฏอยู่ในรายงานนี้เป็นเพียงการนำเสนอในมุมมองของบริษัทและเป็นความคิดเห็น ณ วันที่ที่ปรากฏในรายงานเท่านั้น ซึ่งอาจเปลี่ยนแปลงได้ภายหลังวันดังกล่าว โดยบริษัทไม่จำเป็นต้องแจ้งให้สาธารณชนหรือนักลงทุนทราบ รายงานนี้จัดทำขึ้นเพื่อเผยแพร่ข้อมูลให้แก่กลุ่มนักลงทุนเท่านั้น บริษัทไม่รับผิดชอบต่อการนำข้อมูลหรือความคิดเห็นใดๆไปใช้ในทุกรณณ ณ บัดนี้ นักลงทุนควรใช้ดุลพินิจในการพิจารณาตัดสินใจก่อนการลงทุน นอกจากนี้ บริษัท และ/หรือ บริษัทในกลุ่มของบริษัทอาจมีส่วนเกี่ยวข้องหรือผลประโยชน์ใดๆกับบริษัทใดๆที่ถูกลกล่าวถึงในรายงานนี้ก็ได้