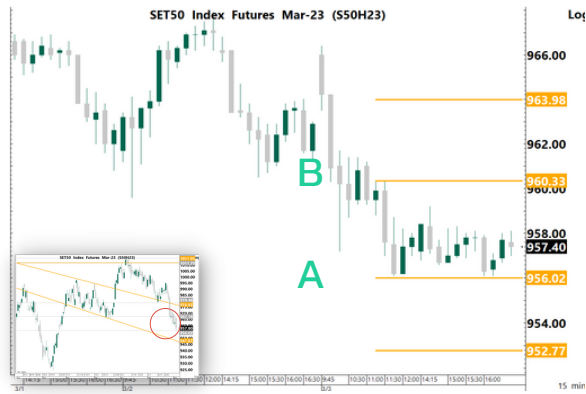


## SET50 FUTURE

7 March 2023



Volume			
3-Mar-23	Institution	Foreign	Retail
Long	42,827	81,201	117,560
Short	36,373	110,555	94,660
Net	6,454	-29,354	22,900
Accumulated Net 1W	12,212	-48,319	36,107
Accumulated Net 1M	26,982	-201,492	174,510

<b>Product</b>	S50H23	<b>Support</b>	A 956.00 952.80	<b>Resistance</b>	964.00 B 960.30	<b>Basis</b>	-3.1
----------------	--------	----------------	--------------------	-------------------	--------------------	--------------	------

## Technical view

แนวโน้ม ขาขึ้นระวังการย่อพักตัว

### คำแนะนำ Action

- กรณีมองขึ้น (ให้นำหนักใน Action นี้) ถ้ามี Position ให้ Let's Profit Run / ถ้าหากยังไม่มี Position รอราคาย่อพักตัว แล้วเปิด Long เมื่อมีสัญญาณกลับตัวขึ้น ใช้ low ของแท่งกลับตัวเป็น จุด Stop Loss / แอร์รับ A เป็นจุดเปิด Long แล้วใช้จุดดัง กล่าวเป็นจุด Stop Loss / Long เมื่อ ราคา Breakout แนวต้าน B แล้วใช้จุด A หรือ B เป็นจุด Stop Loss
- กรณีมองลง แนะนำให้หาจังหวะเปิด Short เมื่อมีสัญญาณกลับตัวลง แล้วใช้ราคา High เป็นจุดอ้างอิง Stop Loss / รอราคา Breakout แนวรับ A โดยใช้จุด A เป็นจุด Stop Loss

Note \*, \*\* (อ่านเพิ่มเติมการ Take Profit ใน Appendix TFEX)

## Fundamental view

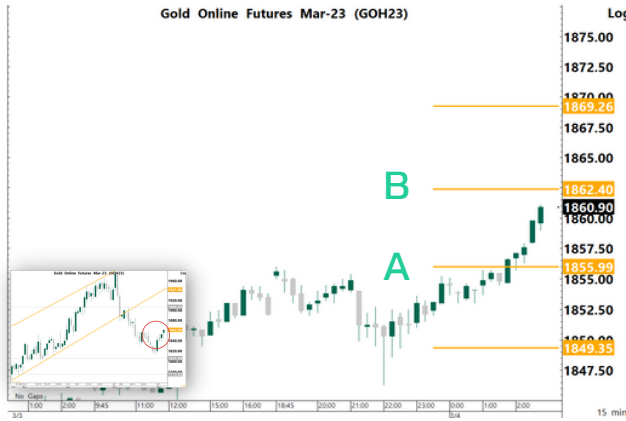
สัปดาห์นี้คาด SET50 Index Sideway ติดตามตัวเลขเศรษฐกิจต่างประเทศ อาทิ วันอังคาร การแถลงการณ์ของ Powell ต่อหน้า สมาชิกวุฒิสภา, วันพฤหัสบดี ตัวเลขผู้ขอรับสวัสดิการว่างงาน คาด 1.95 แสนคน, วันศุกร์ ตัวเลขการจ้างงานนอกภาคการเกษตร คาด 2.06 แสนตำแหน่ง หากตัวเลขบ่งชี้ในทางที่เศรษฐกิจแข็งแรง หุน Dollar Index กดดันตลาดหุ้นและค่าเงินบาทให้อ่อนค่า และ อัตราการว่างงาน คาด 3.4% ส่วนปัจจัยภายในประเทศ ติดตาม วันอังคาร ตัวเลขเงินเฟ้อไทย คาด 4.2% หากเงินเฟ้อต่ำคาด หุนค่าเงินบาทไทยให้แข็งค่า ส่งผลให้ต่างชาติ ชะลอการขายหุ้นไทยได้ ส่วนวันศุกร์ที่ผ่านมาตัวเลข PMI ภาคการบริการของสหรัฐ ออกมา 55.1 มากกว่าคาดที่ 54.5 โดยองค์ประกอบภายใน พบว่า การจ้างงาน ปรับตัวดีขึ้น แต่ Dollar Index และ US Bond yield ปรับตัวลง และต่างชาติเปิด Short TFEX 30,000 สัญญา และ OI ปรับเพิ่มขึ้น 8,000 สัญญา ในระยะถัดไปการเลือกตั้งของไทยจะเป็นปัจจัยกดดันตลาดหุ้น วันนี้อาจ SET50 Index ปรับตัวขึ้น

	OI				OI change (contract)			Expire
	3-Mar-23	1D	1W	1M	1D	1W	1M	
S50H23	545,881	545,405	543,221	578,876	476	2,660	-32,995	30-Mar-23
S50J23	275	260	235	57	15	40	218	27-Apr-23
S50K23	147	101	0	0	46	147	147	30-May-23
S50M23	94,092	87,719	77,964	45,398	6,373	16,128	48,694	29-Jun-23
S50U23	28,992	28,398	27,070	22,245	594	1,922	6,747	28-Sep-23
S50Z23	16,227	15,883	14,865	11,090	344	1,362	5,137	28-Dec-23

\* การลงทุนมีความเสี่ยง ผู้ลงทุนควรศึกษาข้อมูลให้รอบคอบก่อนตัดสินใจลงทุน

## GOLD FUTURE

7 March 2023



Volume			
3-Mar-23	Institution	Foreign	Retail
Long	4,366	16,186	11,699
Short	3,472	12,814	15,965
Net	894	3,372	-4,266
Accumulated Net 1W	1,234	10,798	-12,032
Accumulated Net 1M	3,667	-10,102	6,435

<b>Product</b>	GOH23	<b>Support</b>	A 1,856.00 1,849.40	<b>Resistance</b>	1,849.30 B 1,862.40	<b>Basis</b>	15.4
----------------	-------	----------------	------------------------	-------------------	------------------------	--------------	------

### Technical view

แนวโน้ม ขาขึ้นระวังการย่อพักตัว

#### คำแนะนำ Action

- กรณีมองขึ้น (ให้นำหนักใน Action นี้) ถ้ามี Position ให้ Let's Profit Run / ถ้าหากยังไม่มี Position รอราคาย่อพักตัวแล้วเปิด Long เมื่อมีสัญญาณกลับตัวขึ้น ใช้ low ของแท่งกลับตัวเป็น จุด Stop Loss / แวรับ A เป็นจุดเปิด Long แล้วใช้จุดตั้ง กล่าวเป็นจุด Stop Loss / Long เมื่อ ราคา Breakout แนวต้าน B แล้วใช้จุด A หรือ B เป็นจุด Stop Loss
- กรณีมองลง แนะนำให้หาจังหวะเปิด Short เมื่อมีสัญญาณกลับตัวลง แล้วใช้ราคา High เป็นจุดอ้างอิง Stop Loss / รอราคา Breakout แนวรับ A โดยใช้จุด A เป็นจุด Stop Loss

Note \*, \*\* (อ่านเพิ่มเติมการ Take Profit ใน Appendix TFEX)

### Fundamental view

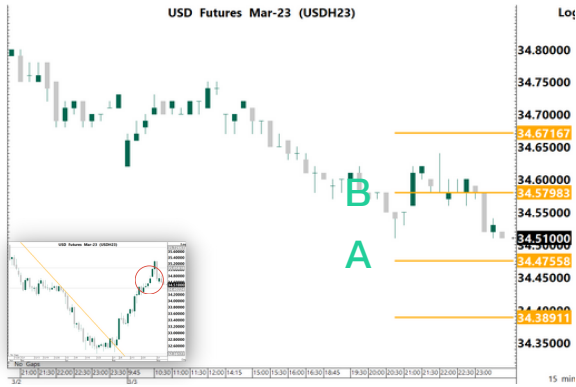
สัปดาห์นี้คาด ทองคำ Sideway Down ติดตามตัวเลขเศรษฐกิจ อาทิ วันอังคาร การแถลงการณ์ของ Powell ต่อหน้า สมาชิกวุฒิสภา, วันพฤหัสบดี ตัวเลขผู้ขอรับสวัสดิการว่างงาน คาด 1.95 แสนคน, วันศุกร์ ตัวเลขการจ้างงานนอกภาคการเกษตร คาด 2.06 แสนตำแหน่ง หากตัวเลขบ่งชี้ในทางที่เศรษฐกิจแข็งแกร่ง หุ่น Dollar Index กอดันทองคำ ส่วนวันศุกร์ที่ผ่านมาตัวเลข PMI ภาคการบริการของสหรัฐ ออกมา 55.1 มากกว่าค่าที่ 54.5 โดยองค์ประกอบภายใน พบว่า การจ้างงาน ปรับตัวดีขึ้น ส่วนรายละเอียดอื่นๆ ปรับตัวดีขึ้นในอัตราที่ช้าลง แต่ Dollar Index และ US Bond yield ปรับตัวลงตัวเลขในเชิงปัจจัยพื้นฐานในสัปดาห์ที่ผ่านมา Read Demand จากจีนและฝั่งอินเดียปรับตัวลงตามราคาทอง แม้ว่าจะมีเทศกาลแต่งงานในฝั่งของอินเดีย ตามปัจจัยฤดูกาล, ETF ยังมีแรงขายต่อเนื่อง วันนี้คาด Sideway เนื่องจาก การแถลงของ Powell น่าจะออกมาในโทนที่ยังคงเข้มงวดเหมือนที่ผ่านมา

	OI				OI change (contract)			Expire
	3-Mar-23	1D	1W	1M	1D	1W	1M	
GF10J23	9,261	9,069	7,118	6,214	192	2,143	3,047	27-Apr-23
GF10M23	10,317	10,505	6,950	3,705	-188	3,367	6,612	29-Jun-23
GF10Q23	984	742	0	0	242	984	984	30-Aug-23
GFJ23	215	200	188	159	15	27	56	27-Apr-23
GFM23	187	186	178	137	1	9	50	29-Jun-23
GFQ23	20	20	0	0	0	20	20	30-Aug-23
GOH23	15,052	17,195	23,378	25,372	-2,143	-8,326	-10,320	30-Mar-23
GOM23	9,792	10,244	10,824	7,834	-452	-1,032	1,958	29-Jun-23
SVFH23	1,332	1,370	1,282	1,020	-38	50	312	30-Mar-23
SVFM23	609	620	584	773	-11	25	-164	29-Jun-23

\* การลงทุนมีความเสี่ยง ผู้ลงทุนควรศึกษาข้อมูลให้รอบคอบก่อนตัดสินใจลงทุน

## USDTHB FUTURE

7 March 2023



Volume			
3-Mar-23	Institution	Foreign	Retail
Long	11,753	100	24,487
Short	9,778	0	26,562
Net	1,975	100	-2,075
Accumulated Net 1W	1,770	117	-1,887
Accumulated Net 1M	117,079	61	-117,325

**Product** USDH23

**Support** A 34.48  
34.39

**Resistance** 34.67  
B 34.58

**Basis** -0.09

## Technical view

แนวโน้ม **ริบาวด์ในขาลง**

คำแนะนำ

- กรณีมองขึ้น รอราคา Breakout แนวต้าน B ใช้เป็นจุด เปิด Long และใช้จุด B เป็น Stop Loss / รอราคาย่อพักตัว แล้วเปิด Long เมื่อมีสัญญาณกลับตัวขึ้น แล้วใช้ราคา Low เป็นจุดอ้างอิง Stop Loss
- กรณีมองลง (ให้นำหนักใน Action นี้) ถ้ามี Position ให้ Let's Profit Run / ถ้าไม่มี Position แนะนำให้รอราคา Breakout แนวรับ A โดยใช้จุด A หรือ B เป็นจุด Stop Loss / เปิด Short เมื่อมีสัญญาณกลับตัวลง แล้วใช้ราคา High เป็นจุดอ้างอิง stop Loss

Note \*, \*\* (อ่านเพิ่มเติมการ Take Profit ใน Appendix TFEX)

## Fundamental view

สัปดาห์นี้ค่า USDTHB Sideway Up ติดตามตัวเลขเศรษฐกิจต่างประเทศ อาทิ วันอังคาร การแถลงการณ์ของ Powell ต่อหน้า สมาชิกวุฒิสภา, วันพฤหัสบดี ตัวเลขผู้ขอรับสวัสดิการว่างงาน คาด 1.95 แสนคน, วันศุกร์ ตัวเลขการจ้างงานนอกภาคการเกษตร คาด 2.06 แสนตำแหน่ง หากตัวเลขบ่งชี้ในทางที่เศรษฐกิจแข็งแกร่ง หุน Dollar Index กดดันตลาดหุ้นและค่าเงินบาทให้อ่อนค่า และ อัตราการว่างงาน คาด 3.4% ส่วนปัจจัยภายในประเทศ ติดตาม วันอังคาร ตัวเลขเงินเฟ้อไทย คาด 4.2% หากเงินเฟ้อต่ำค่า หุนค่าเงินบาทไทยให้แข็งค่า ส่วนวันศุกร์ที่ผ่านมาตัวเลข PMI ภาคการบริการของสหรัฐ ออกมา 55.1 มากกว่าค่าที่ 54.5 โดยองค์ประกอบภายใน พบว่า การจ้างงาน ปรับตัวดีขึ้น ส่วนรายละเอียดอื่นๆ ปรับตัวดีขึ้นในอัตราที่ช้าลงแต่ Dollar Index และ US Bond yield ปรับตัวลง ติดตามการขายหุ้น, Short TFEX, ขาย Bond เป็นปัจจัยกดดันค่าเงินบาทให้อ่อนค่าในช่วงนี้ วันนี้ค่า USDTHB Sideway

	OI				OI change (contract)			Expire
	3-Mar-23	1D	1W	1M	1D	1W	1M	
USDH23	107,473	110,168	104,073	139,964	-2,695	3,400	-32,491	30-Mar-23
USDJ23	6,187	6,028	4,737	303	159	1,450	5,884	27-Apr-23
USDK23	931	917	0	0	14	931	931	30-May-23
USDM23	38,665	38,773	35,659	31,887	-108	3,006	6,778	29-Jun-23

\* การลงทุนมีความเสี่ยง ผู้ลงทุนควรศึกษาข้อมูลให้รอบคอบก่อนตัดสินใจลงทุน

Date	Time	Currency	Impact	Detail	Actual	Forecast	Previous
Mon Feb 27	11:10am	JPY	Red	BOJ Gov-Designate Ueda Speaks			
	4:00pm	GBP	Yellow	MPC Member Broadbent Speaks			
	8:30pm	USD	Yellow	Core Durable Goods Orders m/m	0.7%	0.1%	-0.2%
		USD	Yellow	Durable Goods Orders m/m	-4.5%	-3.7%	5.6%
	10:00pm	USD	Yellow	Pending Home Sales m/m	8.1%	0.9%	2.5%
Tue Feb 28	2:00pm	THB	Red	Current Account Balance	-\$2002M	\$1200M	\$1102M
	10:00pm	USD	Red	CB Consumer Confidence	102.9	108.5	107.1
		USD	Yellow	Richmond Manufacturing Index	-16	-6.0	-11.0
Wed Mar 1	5:00pm	GBP	Red	BOE Gov Bailey Speaks			
	10:00pm	USD	Red	ISM Manufacturing PMI	47.7	47.9	47.4
Thu Mar 2	5:00pm	EUR	Yellow	CPI Flash Estimate y/y	8.5%	8.3%	8.6%
	8:30pm	EUR	Yellow	Core CPI Flash Estimate y/y	5.6%	5.3%	5.3%
		USD	Yellow	Unemployment Claims	190K	196K	192K
Fri Mar 3	4:00am	USD	Yellow	FOMC Member Waller Speaks			
	10:00pm	USD	Red	ISM Services PMI	55.1	54.5	55.2

the most important

very important

Source: www.forexfactory.com, Bloomberg

\* = หากไม่ Take Profit เมื่อถึงบริเวณแนวรับต้านถัดไป แนะนำให้ใช้ Trailing Stop กำกับการบริหารจัดการความเสี่ยง เช่น ขยับจุด Stop Loss หลังจากที่ราคาวิ่งขึ้นไปจนได้กำไร 2-3 เท่าของความเสี่ยง (2R-3R)

\*\* = Trend Following ระยะสั้น แนะนำ EMA10 ที่ Timeframe 60, EMA40 ที่ Timeframe 15

Date	Time	Currency	Impact	Detail	Actual	Forecast	Previous
Mon Mar 6							
Tue Mar 7	10:30am	THB	High	CPI Core YoY		2.1%	3.0%
		THB		CPI YoY		4.2%	5.0%
	10:00pm	USD	Low	Fed Chair Powell Testifies			
Wed Mar 8	5:00pm	EUR	Medium	ECB President Lagarde Speaks			
	8:15pm	USD	High	ADP Non-Farm Employment Change		195K	106K
		USD		Fed Chair Powell Testifies			
	10:00pm	USD	High	JOLTS Job Openings		10.61M	11.01M
Thu Mar 9	1:01am	USD	Medium	10-y Bond Auction			3.61 2.7
	06:50am	JPY	Medium	GDP QoQ		0.8%	0.6%
	08:30am	CNY	Medium	CPI YoY		1.9%	2.1%
		CNY	High	PPI YoY		-1.3%	-0.8%
	8:30pm	USD	Medium	Unemployment Claims		195K	190K
Fri Mar 10	Tentative	JPY	High	Monetary Policy Statement			
	Tentative	JPY	High	BOJ Press Conference			
	06:50am	JPY	High	PPI YoY		8.5%	9.5%
	2:00pm	GBP	Medium	GDP m/m		0.1%	-0.5%
	8:30pm	USD	High	Average Hourly Earnings m/m		0.3%	0.3%
		USD	High	Non-Farm Employment Change		206K	517K
	USD	High	Unemployment Rate		3.4%	3.4%	

the most important

very important

Source: www.forexfactory.com, Bloomberg

\* = หากไม่ Take Profit เมื่อถึงบริเวณแนวรับต้านถัดไป แนะนำให้ใช้ Trailing Stop กำกับการบริหารจัดการความเสี่ยง เช่น ขยับจุด Stop Loss หลังจากที่เราวิ่งขึ้นไปจนได้กำไร 2-3 เท่าของความเสี่ยง (2R-3R)

\*\* = Trend Following ระยะสั้น แนะนำ EMA10 ที่ Timeframe 60, EMA40 ที่ Timeframe 15

## Appendix SET50

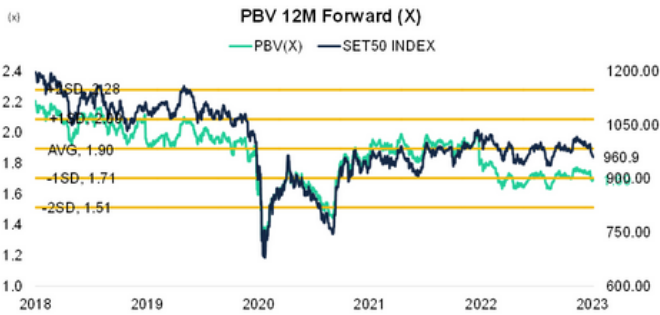
7 March 2023



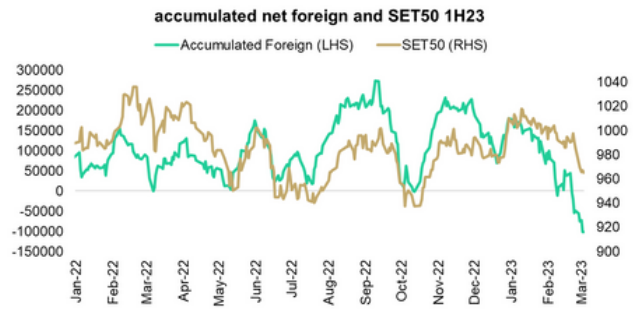
Source: Bloomberg



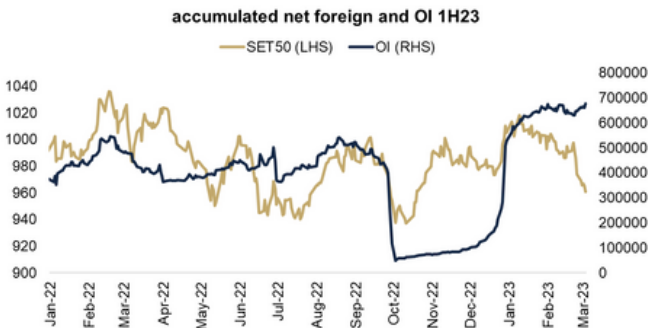
Source: Bloomberg



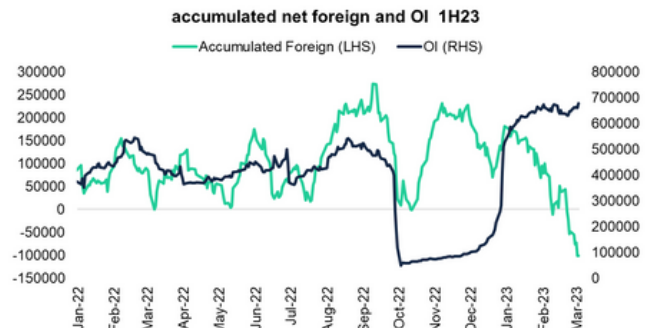
Source: Bloomberg



Source: Aspen



Source: Aspen

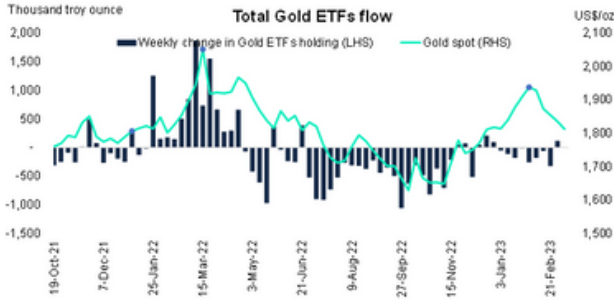


Source: Aspen

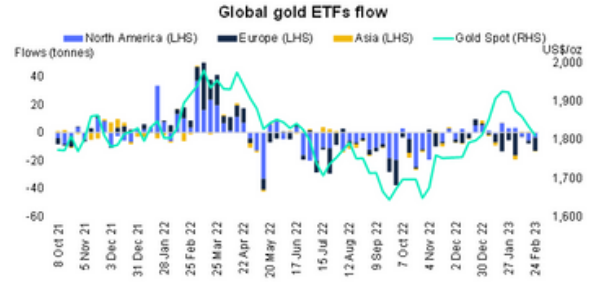
\* การลงทุนมีความเสี่ยง ผู้ลงทุนควรศึกษาข้อมูลให้รอบคอบก่อนตัดสินใจลงทุน

## Appendix Gold

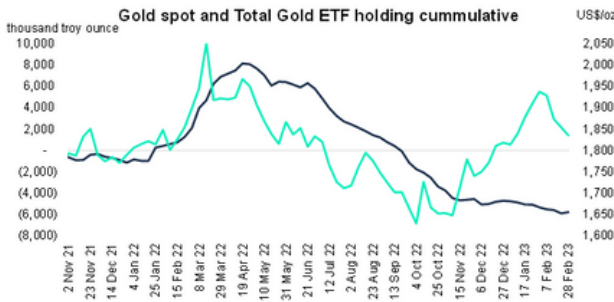
7 March 2023



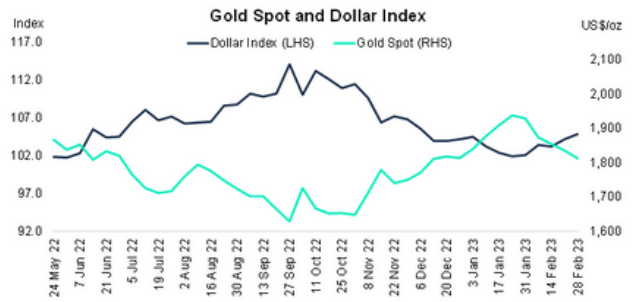
Source: Bloomberg



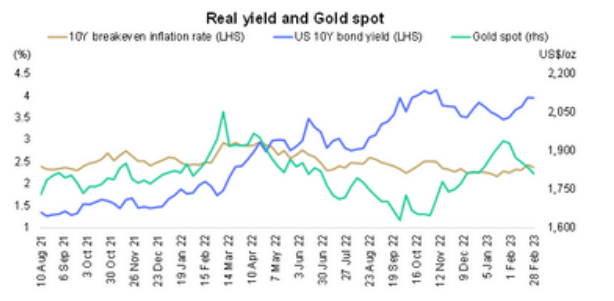
Source: World Gold Council



Source: Bloomberg



Source: Bloomberg



Source: Bloomberg

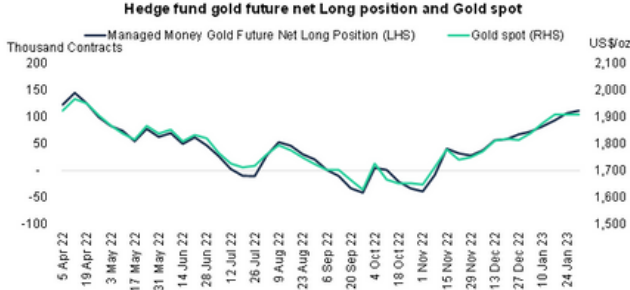


Source: Bloomberg

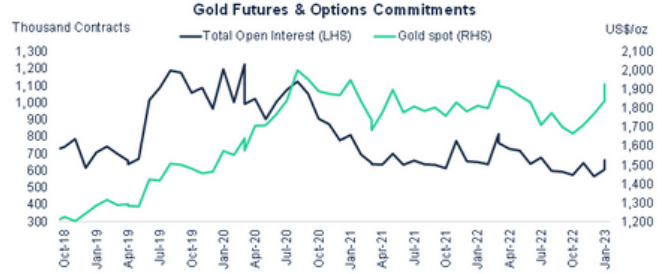
\* การลงทุนมีความเสี่ยง ผู้ลงทุนควรศึกษาข้อมูลให้รอบคอบก่อนตัดสินใจลงทุน

## Appendix Gold

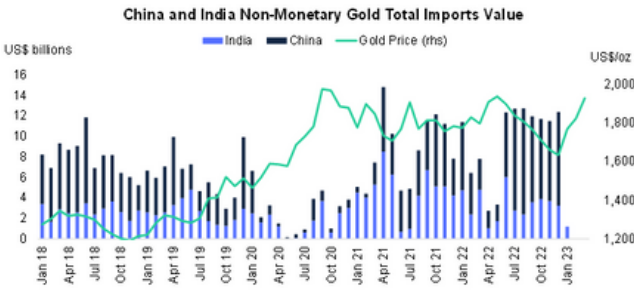
7 March 2023



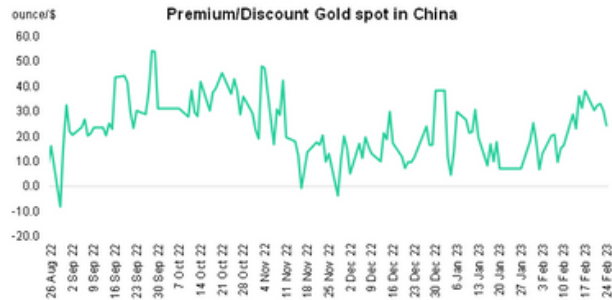
Source: Bloomberg



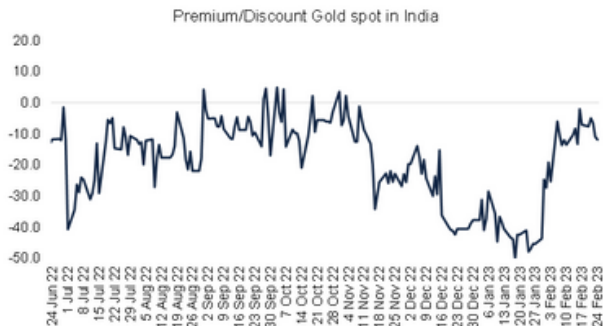
Source: Bloomberg



Source: Bloomberg



Source: World Gold Council



Source: World Gold Council

\* การลงทุนมีความเสี่ยง ผู้ลงทุนควรศึกษาข้อมูลให้รอบคอบก่อนตัดสินใจลงทุน