

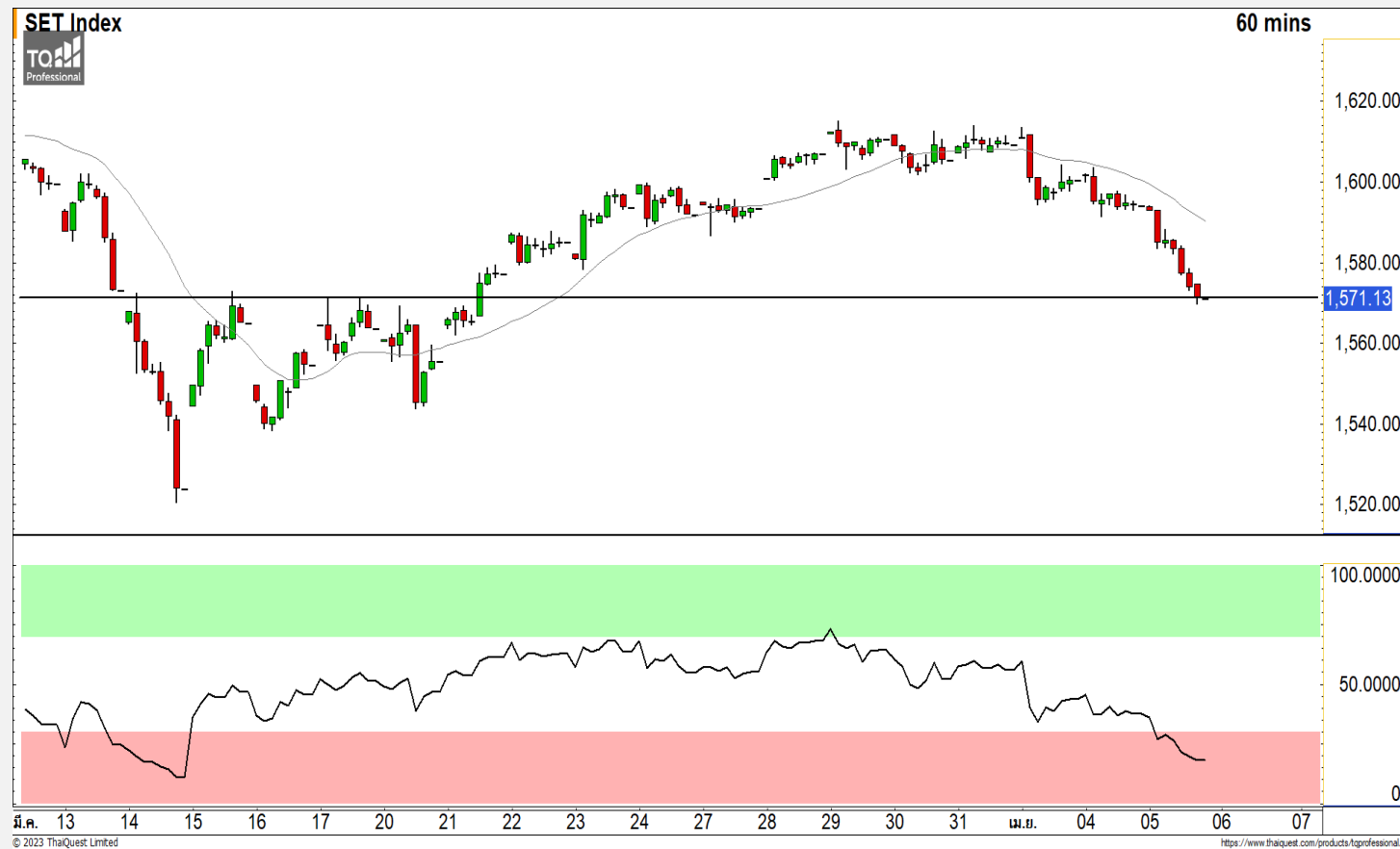


SET INDEX

มองดัชนีมีโอกาสฟื้นตัวกลับได้ที่ บริเวณแนวรับ 1570 จุด

วานนี้ดัชนีปิดที่ระดับ 1571.13 จุด
(-22.92 จุด)

ภาพทางเทคนิคราย 60 นาที วันพุธที่ผ่านมาดัชนีพักตัวลงต่อเนื่องหลังจากที่ปิดหลุดระดับ 1600 จุดตามที่ได้ประเมินไว้ มองการพักตัวต่อเนื่องของดัชนีมีแนวรับหลักแรกที่บริเวณ 1570 จุด คาดดัชนีมีโอกาสฟื้นตัวได้ที่บริเวณดังกล่าว โดยมองการแกว่งตัวของดัชนีวันนี้แบบ Sideway วางแนวต้านแรกที่ 1580 จุด และ 1585 จุด



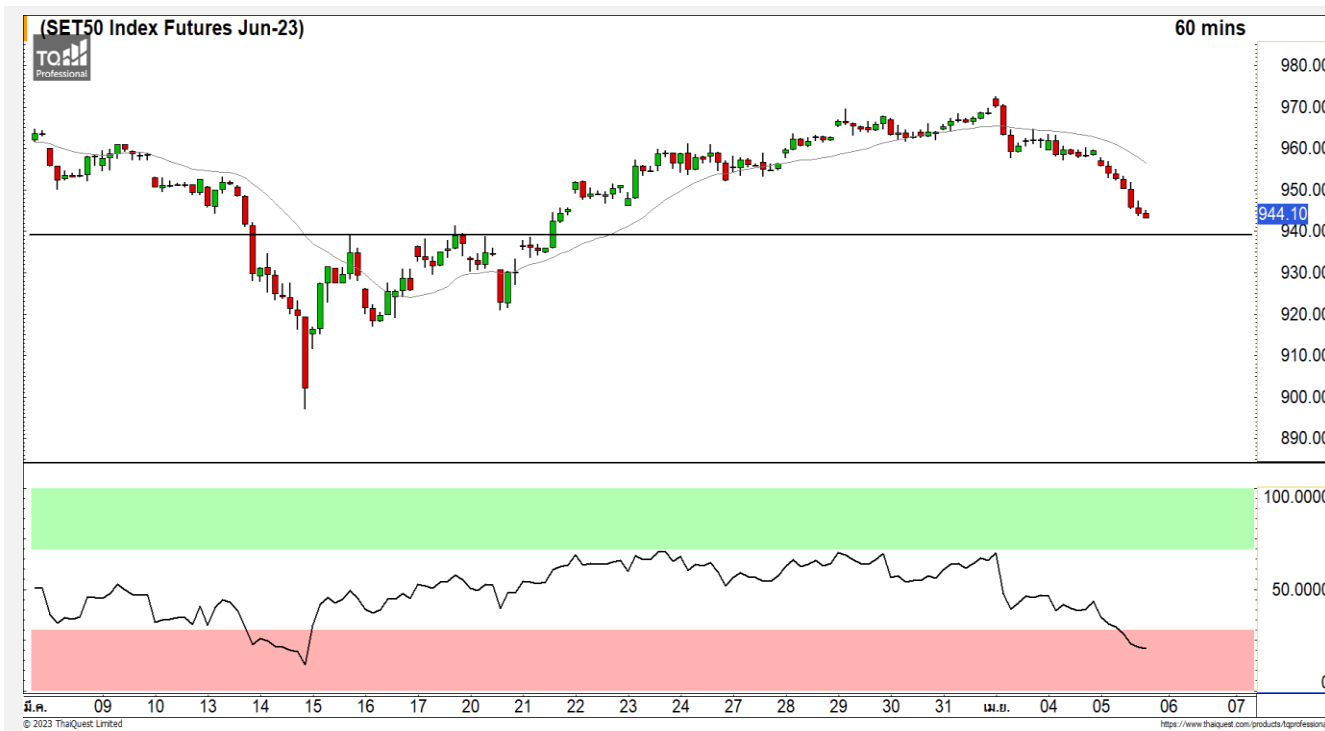
Technical Review

- S50M23 : คาดดัชนีมีโอกาสเกิด Technical Rebound ที่บริเวณแนวรับ 940 จุด
- Momentum Trading : PR9,SAPPE
- Swing Trading : ZEN,TTB

แนวรับ	1565	1560
แนวต้าน	1580	1585

ทีมนักวิเคราะห์ | ณัฐวุฒิ ศิริแสงชัยกุล
เลขที่ทะเบียน : 057116
02-646-9877

SET50 Index Futures



คาดดัชนีมีโอกาสเกิด Technical Rebound ที่บริเวณแนวรับ 940 จุด

5 เม.ย. 66 นักลงทุนต่างชาติ Short สุทธิ 9,268 สัญญา
 ค่า Basis ของ S50M23 อยู่ที่ระดับ -3.91 จุด
 ภาพทางเทคนิคราย 60 นาที วันพุธที่ผ่านมา ดัชนีพักตัวต่อเนื่องตามที่ได้ประเมินไว้หลังจากที่ดัชนีปิดหลุดแนวรับ 960 จุดลงมา และดัชนีพักตัวลงมาทดสอบแนวรับบริเวณ 940-945 จุด มองดัชนีมีโอกาสเกิด Technical Rebound ได้ที่บริเวณดังกล่าว วางแนวต้านแรกที่บริเวณ 950-952 จุด

กลยุทธ์ S50M23

- พอร์ตวางแนวรอเปิด Long ที่ 940 จุด วางเป้าหมายทำกำไรที่ 950 จุด ตัดขาดทุนกรณีทะลุ 933 จุด

แนวรับ		แนวต้าน		
940	934	952	958	
Contracts	Long	Short	Net	YTD
Institution	42,998	39,022	3,976	52,579
Foreign	88,656	97,924	-9,268	-146,250
Local	110,361	105,069	5,292	93,671

DELTA



	Level 1	Level 2
Support	880	830
Resistance	910	950

DELTA : ราคาพักตัวลงต่อเนื่องหลังจากที่หลุด 950 บาทลงมา มีแนวรับถัดมาที่ 880 บาท หากราคาพักตัวลงหลุดแนวรับดังกล่าว จะทำให้ราคาสูญเสียทิศทางภาพหลักขาขึ้นและเริ่มกลับมาเป็นลบ

COM7



	Level 1	Level 2
Support	27	25.50
Resistance	28	29

COM7 : ราคาพักตัวลงแรงมาที่แนวรับ 27 บาท หากราคาหลุดระดับดังกล่าวลงจะทำให้ทิศทางหลักกลับมาเป็นลบอีกครั้ง วางแนวรับถัดมาที่ 25.50 บาท

Momentum Trading

PR9

Support | 20.70
Resistance | 21.30/22
Stop loss | 20.40

คำแนะนำระยะสั้น (BUY)

ราคาฟื้นตัวขึ้นปิดผ่านแนวต้าน 20.70 บาทขึ้นสร้างจุดสูงสุดใหม่ของรอบได้ด้วยปริมาณการซื้อขายที่หนาแน่น ดึงรอบของการฟื้นตัวต่อเนื่องเข้ามา วางแนวต้านถัดไปที่ 21.30 บาท



SAPPE

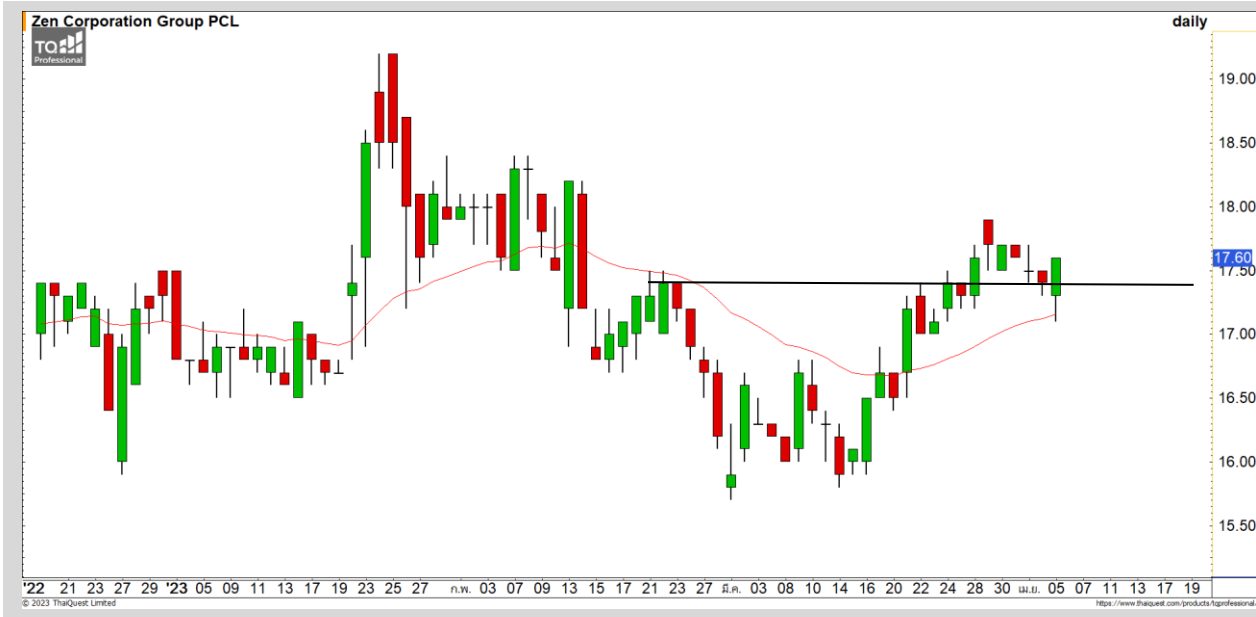
Support | 57.50
Resistance | 60.50/62
Stop loss | 56.50

คำแนะนำระยะสั้น (BUY)

ราคากำลังพักตัวกลับลงมาจากที่แนวรับ 57.50 บาท ซึ่งเป็นจุด Breakout ของรอบนี้มองราคาพักตัวสะสมกำลัง เป็นจังหวะเข้าสะสมที่ดี วางแนวต้านรอทดสอบแรกที่ 60.50 บาท



Swing Trading

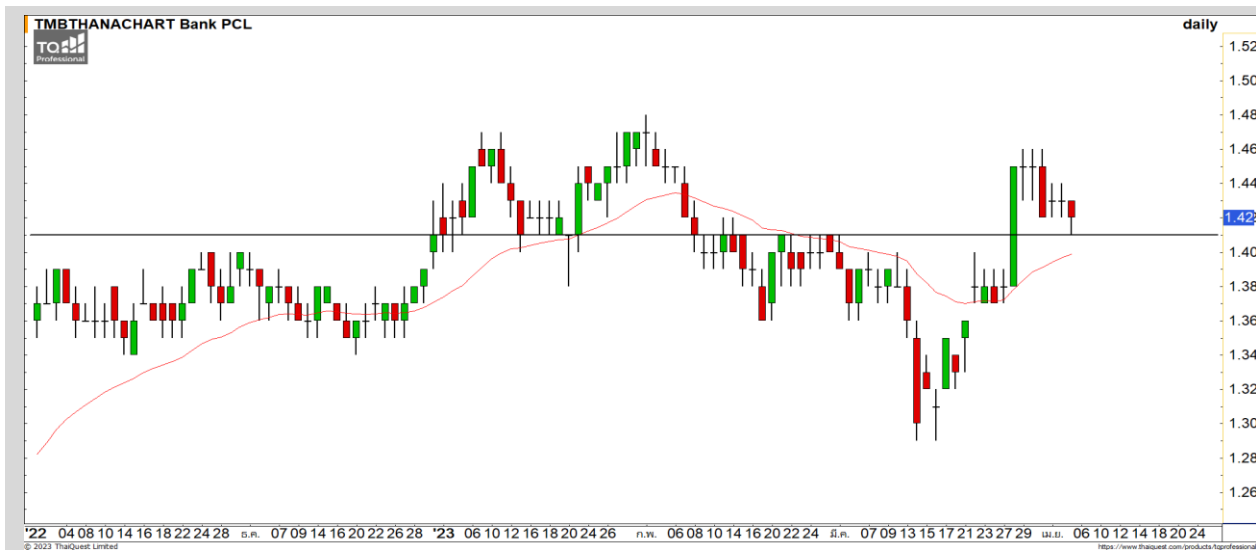


Support	17.40
Resistance	17.90/18.40
Stop loss	17

คำแนะนำระยะสั้น (BUY)

ราคาพักตัวลงมาที่แนวรับ 17.40 บาท มองราคากำลังพักตัวสะสมกำลัง และเริ่มมีแรงซื้อกลับเข้ามา คาดราคาทองยังอยู่ในทิศทางเชิงบวก วางแนวต้านถัดไปที่ 17.90 บาทและ 18.40 บาท

ZEN



Support	1.41
Resistance	1.46-1.48
Stop loss	1.38

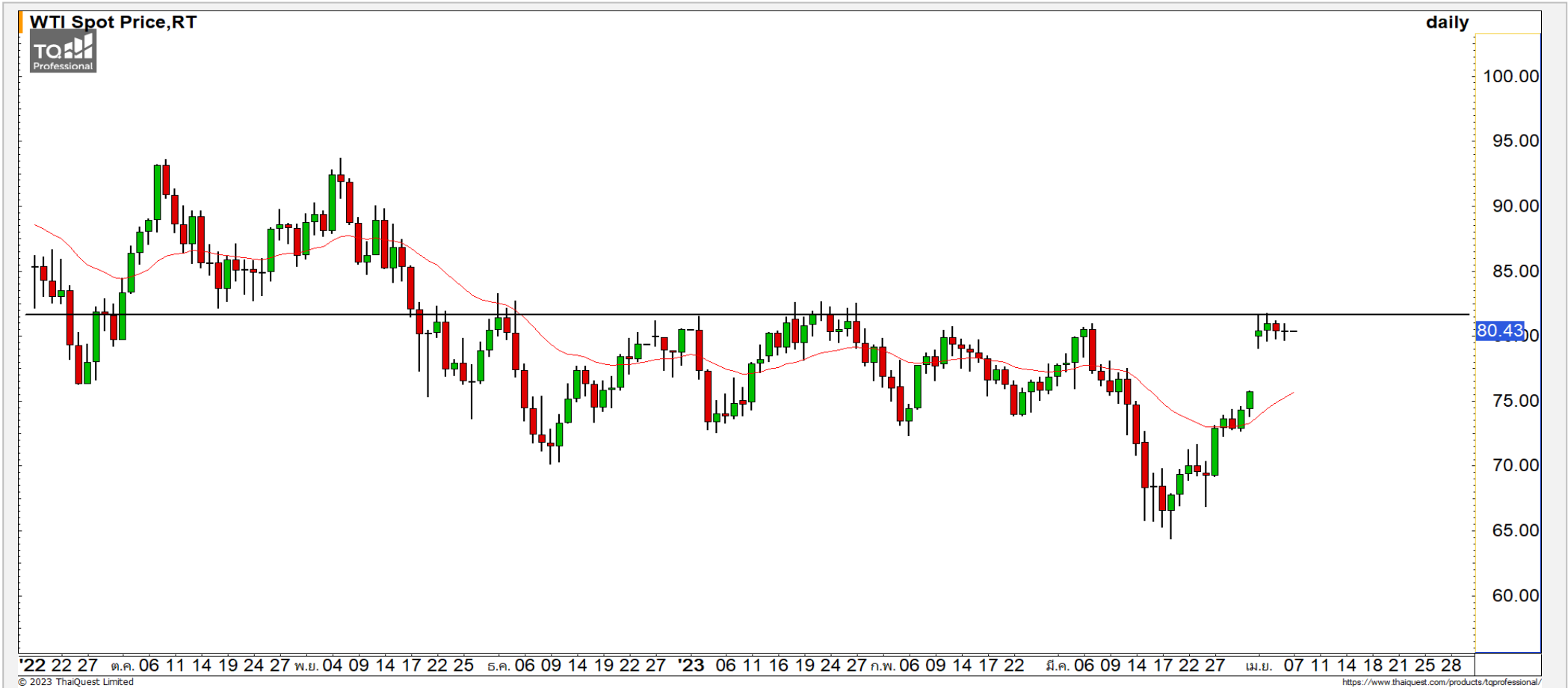
คำแนะนำระยะสั้น (BUY)

ราคาพักตัวกลับลงมาที่แนวรับ 1.41 บาท มองราคากำลังพักตัวเพื่อสะสมกำลัง และมีโอกาสฟื้นตัวขึ้นทดสอบแนวต้านหลักที่บริเวณ 1.46-1.48 บาท

TTB

COMMODITY MARKET

Crude Oil (WTI)



แนวรับ

74

70

แนวต้าน

83

85

ราคาน้ำมันดิบ WTI กำลังปรับตัวขึ้นทดสอบแนวต้านหลักที่บริเวณ 80-83 ดอลลาร์ หากสามารถฟื้นตัวขึ้นเหนือได้ จะทำให้ทิศทางกลับมาเป็นบวกอีกครั้ง

Gold Futures

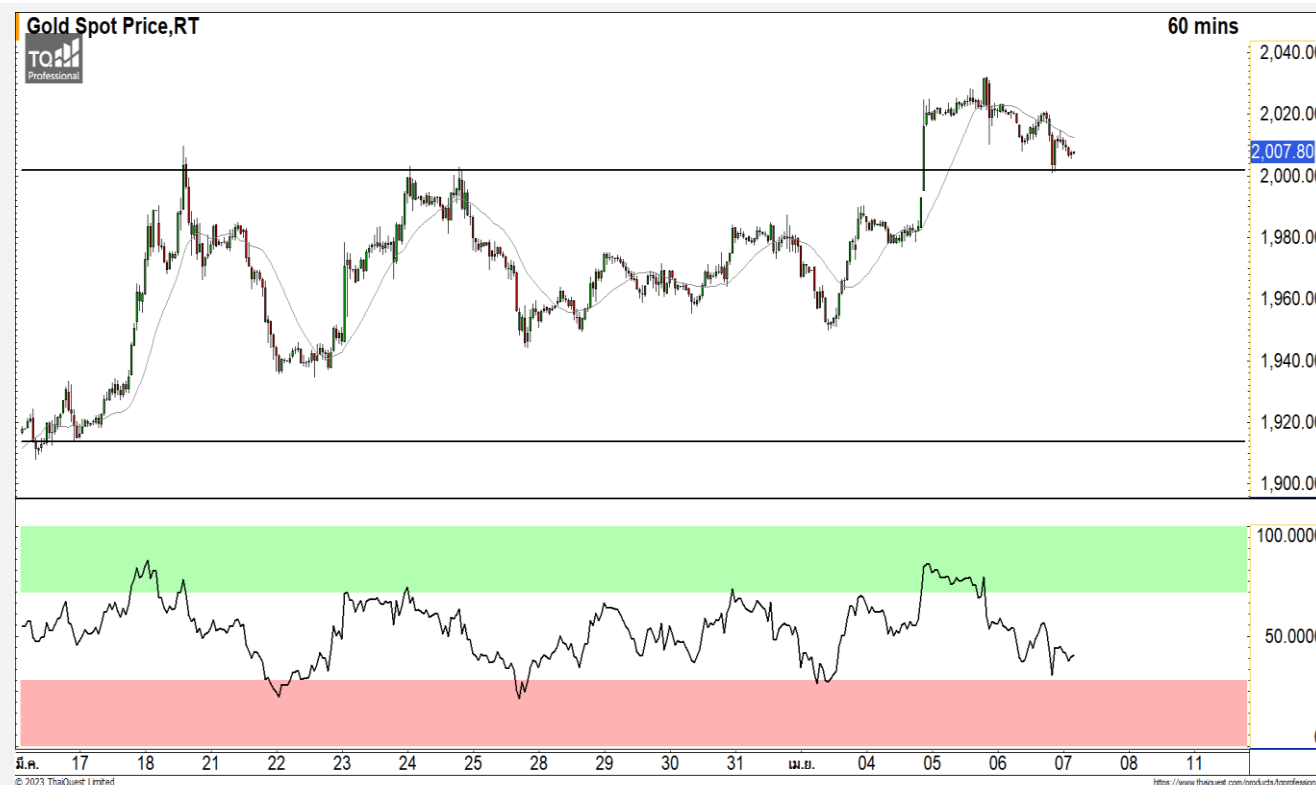
ราคาทองคำกำลังพักตัวสะสมกำลังที่แนวรับ 2000 ดอลลาร์

ภาพทางเทคนิคของราคาทองคำราย 60 นาที ค่าเงินที่ผ่านมาพักตัวลงมาที่แนวรับหลัก 2000 ดอลลาร์ และมีแรงซื้อกลับเข้ามา มองราคาทองคำกำลังพักตัวสะสมกำลังที่แนวรับดังกล่าว และมีโอกาสฟื้นตัวกลับขึ้นมาได้ วางแนวต้านแรกที่ 2020 ดอลลาร์ และหากสามารถทะลุผ่านไปได้จะเข้าสู่รอบของการฟื้นตัวต่อเนื่องอีกครั้ง

คำแนะนำระยะสั้น GOM23

- พอร์ตวางแนวรอเปิด Long ที่ 2000 ดอลลาร์ วางเป้าหมายทำกำไรที่ 2030 ดอลลาร์ และ 2040 ดอลลาร์ ตัดขาดทุนกรณีหลุด 1985 ดอลลาร์

วันที่ 6 เม.ย. 2023
กองทุน SPDR ซื้อทองคำ 0.87 ตัน
ไว้ที่ระดับ 930.91 ตัน



	แนวรับ		แนวต้าน		
	2000	1990	2020	2030	2040
Contracts		Long	Short	Net	YTD
Institution		4,345	5,125	-780	-2,401
Foreign		35,497	29,356	6,141	24,520
Local		24,123	29,484	-5,361	-22,119

DISCLAIMER: รายงานฉบับนี้จัดทำโดยบริษัทหลักทรัพย์ ฟินันเซีย ไซรัส จำกัด (มหาชน) “บริษัท” ข้อมูลที่ปรากฏในรายงานฉบับนี้ถูกจัดทำขึ้นบนพื้นฐานของแหล่งข้อมูลที่เชื่อว่าหรือควรเชื่อว่ามีคุณภาพเชื่อถือ และ5ความถูกต้อง อย่างไรก็ตามบริษัทไม่รับรองความถูกต้องครบถ้วนของข้อมูลดังกล่าว ข้อมูลและความเห็นที่ปรากฏอยู่ในรายงานฉบับนี้อาจมีการเปลี่ยนแปลง แก้ไข หรือเพิ่มเติมได้ตลอดเวลาโดยไม่ต้องแจ้งให้ทราบล่วงหน้า บริษัทไม่มีความประสงค์ที่จะชักจูงหรือชักชวนให้ผู้ลงทุน ลงทุนซื้อหรือขายหลักทรัพย์ตามที่ปรากฏในรายงานฉบับนี้ รวมทั้งบริษัทไม่ได้รับประกันผลตอบแทนหรือราคาของหลักทรัพย์ตามข้อมูลที่ปรากฏแต่อย่างใด บริษัทจึงไม่รับผิดชอบต่อความเสียหายใดๆ ที่เกิดขึ้นจากการนำข้อมูลหรือความเห็นในรายงานฉบับนี้ไปใช้ไม่ว่ากรณีใดก็ตาม ผู้ลงทุนควรศึกษาข้อมูลและใช้ดุลยพินิจอย่างรอบคอบในการตัดสินใจลงทุน

บริษัทขอสงวนลิขสิทธิ์ในข้อมูลและความเห็นที่ปรากฏอยู่ในรายงานฉบับนี้ ห้ามมิให้ผู้ใดนำข้อมูลและความเห็นในรายงานฉบับนี้ไปใช้ประโยชน์ คัดลอก ตัดแปลง ทำซ้ำ นำออกแสดงหรือเผยแพร่ต่อสาธารณชนไม่ว่าทั้งหมดหรือบางส่วน โดยไม่ได้รับอนุญาตเป็นลายลักษณ์อักษรจากบริษัทล่วงหน้า การลงทุนในหลักทรัพย์มีความเสี่ยง ผู้ลงทุนควรศึกษาข้อมูลและพิจารณาอย่างรอบคอบก่อนการตัดสินใจลงทุน

บริษัทหลักทรัพย์ ฟินันเซีย ไซรัส จำกัด (มหาชน) อาจเป็นผู้ดูแลสภาพคล่อง (Market Maker) และผู้ออกใบสำคัญแสดงสิทธิอนุพันธ์ (Derivative Warrants) บนหลักทรัพย์ AAV, ADVANC, AEONTS, AMATA, ANAN, AOT, AP, BANPU, BBL, BCH, BCP, BCPG, BDMS, BEAUTY, BEC, BEM, BGRIM, BH, BJC, BLAND, BPP, BTS, CBG, CENTEL, CHG, CK, CKP, COM7, CPALL, CPF, CPN, DELTA, DTAC, EA, EGCO, EPG, ERW, ESSO, GFPT, GLOBAL, GPSC, GULF, GUNKUL, HANA, HMPRO, INTUCH, IRPC, IVL, JAS, JMT, KBANK, KCE, KKP, KTB, KTC, LH, MAJOR, MBK, MEGA, MINT, MTC, ORI, OSP, PLANB, PRM, PSH, PSL, PTG, PTT, PTTEP, PTTGC, QH, RATCH, ROBINS, RS, SAWAD, SCB, SCC, SGP, SIRI, SPALI, SPRC, STA, STEC, SUPER, TASCOS, TCAP, THAI, THANI, TISCO, TKN, TMB, TOA, TOP, TPIPP, TRUE, TTW, TU, TVO, WHA และ SET50 Future โดยบริษัทฯ อาจจัดทำบทวิเคราะห์ของหลักทรัพย์อ้างอิงดังกล่าว ดังนั้น นักลงทุนควรศึกษารายละเอียดในหนังสือชี้ชวนของใบสำคัญแสดงสิทธิอนุพันธ์ดังกล่าวก่อนตัดสินใจลงทุน

หมายเหตุ: ประธานกรรมการของบริษัทหลักทรัพย์ ฟินันเซีย ไซรัส จำกัด (มหาชน) ดำรงตำแหน่งเป็นกรรมการของบริษัท ทรู คอร์ปอเรชั่น จำกัด (มหาชน)

Remark : FSS's Chairman is a TRUE's director.