



**Market Timing**

7 April 2023

Stock picks : -

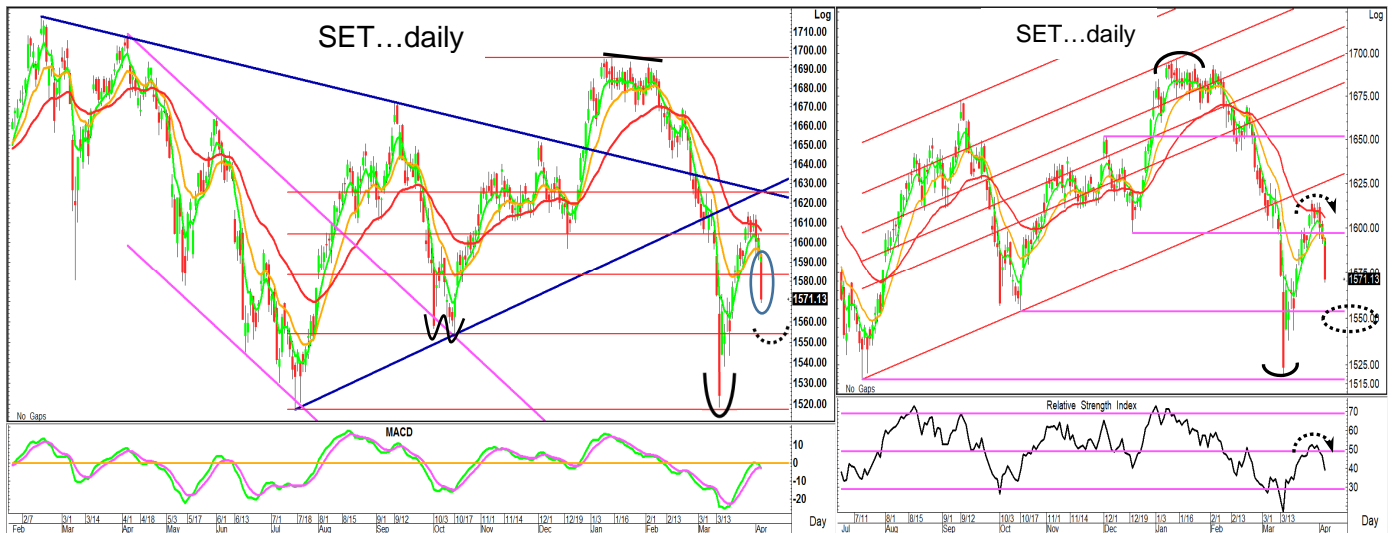
Stocks to monitor : HMPRO, BEM, VGI

Support: 1560, 1550, 1525-1530

Resistance: 1575, 1585, 1600

Technical analyst  
เปรมสุข ชลพานิช  
Technical analyst  
ชาญเดช หลีศรีรัตน์

**ถอยลงต่ำกว่า 1585 ให้สัญญาณอ่อนแรงกว่าที่คาด**



SET ขยับทำจุดสูงสุดของวันอยู่ที่ 1594.69(+0.64) ก่อนชะลอตัวถดถอยลงมาแรง โดยทำจุดต่ำสุดของวันอยู่ที่ 1569.37(-24.68) ในขณะที่ ปิดตลาดอยู่ที่ระดับ 1571.13 จุด ลดลง 22.92 จุด หรือ -1.44%

**มุมมองเทคนิควันนี้:** ในวันพุธ SET หลุด 1585 ลงมาแถว 1570 ให้ภาพแย่กว่าที่คาด กัดต้น MACD ไม่ผ่านเส้นศูนย์ และเริ่มถอยต่ำกว่า Signal line ด้าน RSI ก็พักตัวได้แนว 50% ดังนั้น ประเมิน SET มีความเสี่ยงจะย่อตัวลง ซึ่งจะมีแนวรับแถว 1560 และ 1550 โดยหากถอยมาแถว 1550 น่าแบ่งส่วนเข้ารับไว้บ้าง ส่วนแนวต้านระยะสั้นลดระดับลงมาแถว 1575 และ 1585

**ทิศทางตลาดในภาพหลัก:** ผลกระทบของการระบาดของโควิด กัดต้น SET ชะลอตัวถดถอยลึกลงไปทำจุดต่ำแถว 969(มี.ค. 63) ก่อนเกิดการฟื้นตัวขึ้นแรงๆ 1 ระลอก โดยเดินทางขึ้นไปทำจุดสูงแถว 1455(มี.ย. 63) แล้วชะลอตัวลงมาอีกครั้ง โดยถอยลงมาแถว 1187(ต.ค. 63) ทำจุดต่ำที่ยกตัวสูงขึ้น ก่อนพลิกตัวผ่านด่าน 1455 สร้างสัญญาณกลับตัวที่ดี แม้ว่าจะมีการผันผวนระหว่างทาง แต่ก็เดินทางทำจุดสูงที่ยกตัวขึ้นต่อเนื่อง จนขึ้นไปทำจุดสูงแถว 1718(ก.พ. 65) ก่อนส่งสัญญาณอ่อนแรง โดยถดถอยลึกลงมาแถว 1580 และติดตัวกลับแรงขึ้นมาอีกครั้ง อย่างไรก็ตาม SET ไม่สามารถทำจุดสูงขึ้นไปใหม่ โดยปรับตัวขึ้นไปได้แค่แถว 1708

หลังจากนั้น SET ชะลอตัวได้กลุ่มเส้นเฉลี่ย มาแถวจุดต่ำ 1580 ก่อนติดตัวไปแถว 1664 แล้วพักตัวลงมา สร้างแนวโน้มเคลื่อนไหวในกรอบกตตัว(ช่องกรอบสี่เหลี่ยม) โดยถดถอยลึกมาแถวขอบล่าง 1517 ขณะที่ MACD เกิด Divergence ชิงบวก หนนตลาดฟื้นตัวเหนือกลุ่มเส้นเฉลี่ย เดินทางผ่านช่องกตตัวขึ้นไปแถว 1672 แต่ MACD เกิด Divergence ชิงลบ ทำให้ SET ถอยลงได้กลุ่มเส้นเฉลี่ย อีกทั้ง MACD ก็ถอยลงแดนลบ กัดต้นตลาดย่อตัวมาตั้งฐาน W ใกล้ๆบริเวณ 1550 ก่อนติดตัวขึ้นมาพร้อม MACD ขึ้นยืนแดนบวก หนน SET แกว่งตัวขึ้นทดสอบเส้นกตแถว 1650 ซึ่งให้เป็นโซนแบ่งทำกำไรไว้บ้าง เพื่อรอเข้ารับเมื่ออ่อนตัว โดยประเมิน SET มีสิทธิแกว่งตัวในกรอบสามเหลี่ยม(สีน้ำเงิน) แต่ SET ย่อตัวไม่ถึงขอบล่างกรอบสามเหลี่ยม โดยลงมาแถว 1597 ก่อนฟื้นตัวทะลุผ่านเส้นกต 1650 สร้างสัญญาณบวก มีสิทธิแกว่งตัวหาระดับจุดสูงถัดไป อย่างไรก็ตาม SET ขึ้นไปติดแถว 1695 และแกว่งออกข้าง ก่อนถดถอยหลุด 1650 ขณะที่ MACD ถอยลงแดนลบ กัดต้นตลาดหลุดขอบล่างช่องขนานแถว 1600 และถอยหาฐานจุดต่ำแถว 1517 ก่อนติดตัวเหนือเส้นเฉลี่ย 5 วัน ผ่านแนว 1585 ขึ้นมาแกว่งตัวบริเวณ 1600 แล้วย่อตัวมาแถวแนวรับ 1570

โดยสรุป SET ตั้งฐานใกล้ 1550 ก่อนเดินทางผ่านเส้นกตหลัก ขึ้นไปแถว 1695 แล้วถดถอยลึกมาแถวฐานจุดต่ำ 1517 ก่อนติดตัวเหนือเส้นเฉลี่ย 5 วัน ขึ้นไปเหนือ 1600 แต่ยืนระยะไม่ได้ และย่อตัวมาแถวแนวรับ 1570 ทำให้มองตลาดมีแนวโน้มผันผวน และมีสิทธิอ่อนตัวมาแถวแนวรับถัดไป 1550 และ 1525-1530 ซึ่งน่าจะยังประคองตัวได้ ส่วนแนวต้านลดระดับลงมาอยู่แถว 1585, 1600 และ 1625

Disclaimers: The information, statements, forecasts and projections contained herein, including any expression of opinion, are based upon sourced believed to be reliable but their accuracy completeness or correctness are not guaranteed. Expressions of opinion herein were arrived at after due and careful consideration and they were based upon the best information then known to us, and in our opinion are fair and reasonable in the circumstances prevailing at the time. Expressions of opinion contained herein are subject to change without notice. Kasikorn Securities Public Company Limited also may be the issuer of structured notes on the securities which are the constituents of SET50 index.



Stocks to monitor



**HMPRO** ราคาชะลอตัวจาก 15.9 ลงมาตั้งฐานแถว 14.1 ก่อนติดตัวขึ้นมาแกว่งตัวแกว่งกลุ่มเส้นเฉลี่ย และเข้าทดสอบแนวเส้นกอด ด้าน MACD ยกตัวเหนือ Signal line และเริ่มยกตัวกลับขึ้นแดนบวก สนับสนุนโอกาสที่ราคาจะผ่านเส้นกอด เพื่อแกว่งตัวเหนือเส้นเฉลี่ยขึ้นได้ต่อ

แนวรับ : 14.1 +/-  
แนวต้าน : 14.7 & 15.1 & 15.7

คำแนะนำ- ซื้อแก๊งก์ไกร และรับเพิ่มหากย่อมาแถว 14.1 โดยมีแนวรอบแบ่งขายทำกำไรอยู่แถว 15.1 และ 15.7 ขณะที่ ใช้การถดถอยหลุด 13.8 เป็น stop loss



**BEM** ราคาชะลอตัวจาก 10.1 ถอยลงมาแถว 8.2 ก่อนติดตัวขึ้นมาไต่ระดับเหนือเส้นเฉลี่ย 5 วัน ล่าสุดยื่นเหนือแนวเส้นกอด ด้าน MACD เดินหน้าเหนือ Signal line เข้าหาเส้นศูนย์ มีแนวโน้มจะกลับขึ้นแดนบวก สนับสนุนโอกาสที่ราคาจะมีแรงแกว่งตัวขึ้นได้ต่อ

แนวรับ : 8.8 +/-  
แนวต้าน : 9.2 & 9.45 & 9.8

คำแนะนำ- ซื้อแก๊งก์ไกร และรับเพิ่มหากย่อมาแถว 8.8 โดยมีแนวรอบแบ่งขายทำกำไรอยู่แถว 9.45 และ 9.8 ขณะที่ ใช้การถดถอยหลุด 8.65 เป็น stop loss



**VGI** ราคาชะลอตัวจาก 5.1 ถอยลงมาสร้างฐานแถว ขอบล่างบริเวณ 3.76-3.86 ล่าสุดติดตัวขึ้นเหนือเส้นเฉลี่ย 5 วัน และผ่านแนวเส้นกอด ด้าน MACD เดินหน้าเหนือ Signal line ไต่ระดับเข้าหาเส้นศูนย์ สนับสนุนโอกาสที่ราคาจะมีแรงแกว่งตัวขึ้นได้ต่อ

แนวรับ : 3.92 +/-  
แนวต้าน : 4.1 & 4.22 & 4.42

คำแนะนำ- ซื้อแก๊งก์ไกร และรับเพิ่มหากย่อมาแถว 3.92 โดยมีแนวรอบแบ่งขายทำกำไรอยู่แถว 4.22 และ 4.42 ขณะที่ ใช้การถดถอยหลุด 3.84 เป็น stop loss

\*\* หุ่นแนะนำ ใน Stocks to monitor หมายถึง ให้ ซื้อ หรือ ขาย ส่วนแรก 50% ที่ราคาเปิด, สำหรับส่วนที่เหลืออีก 50% ให้กันไว้เพื่อเข้า ซื้อ หรือ ขาย เมื่อมาถึงเป้าหมายแนวรับหรือแนวต้านที่ให้ โดยเราจะติดตามหุ่นที่แนะนำไปอีก 3 วันทำการ ซึ่งติดตามได้ในรายงานวิเคราะห์หน้าถัดไป \*\*

Disclaimer: The information, statements, forecasts and projections contained herein, including any expression of opinion, are based upon sources believed to be reliable, but their accuracy completeness or correctness are not guaranteed. Expressions of opinion herein were arrived at after due and careful consideration. They were based upon the best information then known to us and in our opinion were fair and reasonable in the circumstances prevailing at the time. Expressions of opinion contained herein are subject to change without notice. Kasikorn Securities Public Company Limited may also be the issuer of structured notes on securities that are constituents of the SET50 index.



## Recommendation Update

### Stock picks (Follow-Up)

Stock	Cost	Last	Position
-	-	-	-

### Stocks to monitor (Follow-Up)

Stock	Cost	Last	Position
BDMS*	29.75	30.25	ติดตามเป็นวันสุดท้าย โดยราคาติดตัวขึ้นมาบ้าง ยังคงมุมมอง ถือสั้นแบ่งขายทำกำไรแถว 31 และ 32.25 ในขณะที่ ปรับมาใช้การถดถอยหลุด 29 เป็น stop loss
OR*	21.2	21	ติดตามเป็นวันสุดท้าย โดยราคาแกว่งตัวในกรอบที่ให้ ยังคงมุมมอง ถือสั้นแบ่งขายทำกำไรแถว 22.3 และ 23.2 ในขณะที่ ใช้การถดถอยหลุด 20.6 เป็น stop loss
GUNKUL*	4.08	4.06	ติดตามเป็นวันสุดท้าย โดยราคาติดตัวขึ้นมาบ้าง ยังคงมุมมอง ถือสั้นแบ่งขายทำกำไรแถว 4.24 และ 4.42 ในขณะที่ ปรับมาใช้การถดถอยหลุด 3.96 เป็น stop loss
BANPU*	11.1, 10.8 (10.95)	10.8	ราคาย่อตัวมาแถวแนวรับเพิ่ม 10.8 คงใช้การถดถอยหลุด 10.6 เป็น stop loss แต่หากยังไม่ถดถอยหลุดแนวดังกล่าว นามิแรงติดตัวกลับ โดยปรับเป้ารอขายเป็นแถว 11.4 และ 12
BCP*	33.25, 32.25 (32.75)	31.25	ราคาอ่อนแรงหลุดแนวรับเพิ่ม 32.25 ลงมา และเกิดสัญญาณยอม stop loss ตอนราคาถดถอยหลุด 31.5 ระหว่างการซื้อขายเมื่อวานนี้
ETC	4.32, 4.2 (4.26)	4.28	ราคาอ่อนแรงหลุดแนวรับเพิ่ม 4.2 ลงมา คงใช้การถดถอยหลุด 4.12 เป็น stop loss แต่หากยังไม่ถดถอยหลุดแนวดังกล่าว นามิแรงติดตัวกลับ โดยปรับเป้ารอขายเป็นแถว 4.46 และ 4.66
BCH*	20.7	20.6	ราคาแกว่งตัวในกรอบที่ให้ นำถือสั้นแบ่งขายทำกำไรแถว 21.6 และ 22.5 โดยมีบริเวณ 20.2 เป็นแนวรอเข้ารับเพิ่ม ในขณะที่ ใช้การถดถอยหลุด 19.8 เป็น stop loss
AP*	12.3	12.1	ราคาแกว่งตัวในกรอบที่ให้ นำถือสั้นแบ่งขายทำกำไรแถว 12.8 และ 13.4 โดยมีบริเวณ 12 เป็นแนวรอเข้ารับเพิ่ม ในขณะที่ ใช้การถดถอยหลุด 11.8 เป็น stop loss
PRM*	7.65, 7.45 (7.55)	7.5	ราคาอ่อนแรงมาแถวแนวรับเพิ่ม 7.45 คงใช้การถดถอยหลุด 7.3 เป็น stop loss แต่หากยังไม่ถดถอยหลุดแนวดังกล่าว นามิแรงติดตัวกลับ โดยปรับเป้ารอขายเป็นแถว 7.9 และ 8.2

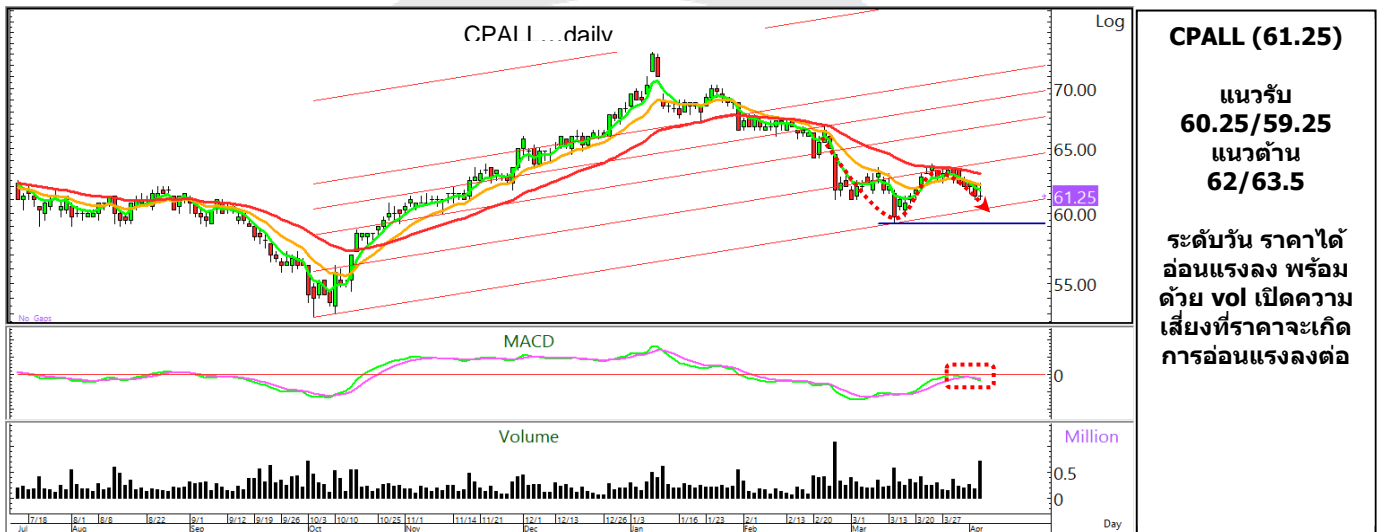
## จุดขาย และ แนว stop loss จะ update ให้วันต่อวัน โดยลูกค้าสามารถติดตามได้ในตาราง recommendation update.  
โดยหุ้น Stocks to monitor จะติดตามให้อีก 3 วันทำการ หลังแนะนำ โดยกรอบในรายงานควรใช้ในช่วง 5 ทำการ หากไม่ถึงเป้า นำขายออกไปก่อน ส่วนตัวหุ้นที่เลือกเป็น Stock Picks จะติดตาม update ต่อเนื่อง จนกว่าจะให้ปิดสถานะขายทำกำไร หรือ ยอมตัดขาดทุน  
ชื่อหุ้นที่มีเครื่องหมาย \* หมายถึง หุ้นที่เริ่มติดตาม หรือมีการเปลี่ยนแปลงมุมมอง หรือ แนวรับและแนวต้าน ต่างไปจากวันก่อนหน้า



## Most Active Value

Stock	Support	Resistance	Recommend
CPALL (61.25)	60.25/59.25	62/63.5	ระดับวัน ราคาได้อ่อนแรงลงต่อเนื่อง หลังจากไม่ผ่านค่าเฉลี่ยหลัก พร้อมด้วย vol ด้าน MACD ให้นำหนักลบ เปิดความเสี่ยงที่ราคาจะเกิดการอ่อนแรงลงต่อ
PTTEP (159.5)	156.5/154	162/165.5	ระดับวัน ราคาได้ยังคงไต่ระดับขึ้นต่อเนื่องเข้าหาแนวต้านเชิงการวัดบริเวณ 50% ด้าน MACD ให้นำหนักบวก มีสิทธิที่ราคาจะสามารถยกตัวขึ้นต่อ
DELTA (882)	870/826	910/926	ระดับวัน ราคาได้อ่อนแรงลงเข้าหาแนวรองรับเชิงการวัดบริเวณ 38.2% ด้าน MACD ให้นำหนักลบ อย่างไรก็ตาม ประเมิน ราคายังไม่น่าหลุด 870 และแกว่งตัวออกด้านข้าง
BDMS (30.25)	29.75/28.75	32/34	ระดับวัน ราคาได้ยกตัวข้ามผ่านแนวเส้นกุด พร้อมด้วย vol ที่เพิ่มสูงขึ้น ต้นสัญญาณของ MACD ให้นำหนักบวก สร้างโอกาสที่ราคาจะสามารถยกตัวขึ้นต่อ
COM7 (27)	26.5/25	27.5/28.75	ระดับวัน ราคาได้อ่อนแรงลงเข้าหาขอมล่างของช่องขนานกุดตัว ด้าน MACD ให้นำหนักลบ โดยหากหลุดขอมล่างของช่องขนานดังกล่าว จะเปิดความเสี่ยงที่จะเกิดการอ่อนแรงลงต่อ

## Most Active Value Hilight



**Technical analyst:** เปรมสุข ชลทานวณิชช์ [premsuk.c@kasikornsecurities.com](mailto:premsuk.c@kasikornsecurities.com) 02-796-0043  
**Technical analyst:** ชานูเดช หลีทศรัตน์ [chandeck.l@kasikornsecurities.com](mailto:chandeck.l@kasikornsecurities.com) 02-796-0040



## Analyst Certification

The views expressed in this research report accurately reflect the personal views of the analyst(s) about the subject security(ies) and subject company(ies); and a part of the compensation of the research analyst(s) was, is, or will be, directly or indirectly, related to the specific recommendations or views expressed in the report.

## Investment Ratings

Outperform: Expected total return of 10% or more within a 12-month period

Neutral: Expected total return between -10% and 10% within a 12-month period

Underperform: Expected total return of -10% or worse within a 12-month period

## General Disclaimer

This document is prepared by Kasikorn Securities Public Company Limited ("KS"). This document has been prepared for individual clients of KS only and must not, either in whole or in part, be copied, photocopied or duplicated in any form or by any means or distributed to any other person. If you are not the intended recipient you must not use or disclose the information in this research in any way. If you received it in error, please immediately notify KS by return e-mail and delete the document. We do not guarantee the integrity of any e-mails or attached files and are not responsible for any changes made to them by any other person.

This document, including information, data, statements, forecasts, analysis and projections contained herein, including any expression of opinion, is based on public available information or information obtained from sources believed to be reliable, but KS does not make any representation or warranty on, assumes no responsibilities for nor guarantees the accuracy, completeness, correctness or timeliness of such information. KS accepts no obligation to correct or update the information or opinions in it. The statements or expressions of opinion herein were arrived at after due and careful consideration and they were based upon such information or sources then, and in our opinion are fair and reasonable in the circumstances prevailing at the time. The information or expressions of opinion contained herein are subject to change without notice.

Nothing in this document shall be construed as an offer or a solicitation of an offer to buy or sell any securities or products, or to engage in or refrain from engaging in any transaction. In preparing this document, KS did not take into account your specific investment objectives, financial situation or particular needs. This document is for your information only and is not to be taken in substitution for the exercise of your judgment. KS salespeople, traders and other professionals may provide oral or written market commentary or trading strategies to our clients that reflect opinions which are contrary to the opinions expressed in this document. Before making an investment decision on the basis of this document, you should obtain independent financial, legal or other advice and consider the appropriateness of investment in light of your particular investment needs, objectives and financial circumstances. There are risks involved in the investment in securities. KS accepts no liability whatsoever for any direct, indirect, consequential or other loss (including claim for loss of profit) arising from any use of or reliance upon this document and/or further communication given in relation to this document.

Any valuations, opinions, estimates, forecasts, projections, ratings or risk assessments herein constitute a judgment as of the date of this document, and there can be no assurance that future results or events will be consistent with any such valuations, opinions, estimates, forecasts, projections, ratings or risk assessments. Any valuations, opinions, estimates, forecasts, projections, ratings or risk assessments described in this document were based upon a number of estimates and assumptions and are inherently subject to significant uncertainties or contingencies. It can be expected that one or more of the estimates on which the valuations, opinions, estimates, forecasts, projections, ratings or risk assessments were based will not materialize or will vary significantly from actual results. Therefore, the inclusion of the valuations, opinions, estimates, forecasts, projections, ratings or risk assessments described herein is not to be relied upon as a representation and/or warranty by KS (i) that such valuations, opinions, estimates, forecasts, projections, ratings or risk assessments or their underlying assumptions will be achieved, or (ii) that there is an assurance that future results or events will be consistent with any such valuations, opinions, estimates, forecasts, projections, ratings or risk assessments stated therein.

KS along with its affiliates and/or persons associated with it may from time to time have interests in the securities mentioned in this document. KS and its associates, their directors and/or employees may have positions in, and may effect transactions in securities mentioned herein and may also perform or seek to perform broking, investment banking, advisory and other securities services for companies mentioned in this document.

## Corporate Governance Report Disclaimer

The disclosure of the survey result of the Thai Institute of Directors Association ("IOD") regarding corporate governance is made pursuant to the policy of the Office of the Securities and Exchange Commission. The survey of the IOD is based on the information of companies listed on the Stock Exchange of Thailand and the Market of Alternative Investment disclosed to the public and able to be accessed by a general public investor at <http://www.thai-iod.com/en/publications-detail.asp?id=170>. The result, therefore, is from the perspective of a third party. It is not an evaluation of operation and is not based on inside information.

The survey result is as of the data appearing in the Corporate Governance Report of Thai Listed Companies. As a result, the survey result may be changed after that date. KS does not confirm nor certify the accuracy of such survey result.

## Structured Notes and Derivative Warrants Disclaimer

KS may be the issuer of structured notes on these securities.

KS acts as market maker and issuer of Derivative Warrants ("DWs") on the underlying stocks listed below. Investors should carefully read the details of the DWs in the prospectus before making any investment decisions.

DWs Underlying Stocks: ADVANC, AOT, BAM, BANPU, BBL, BCH, BDMS, BEM, BGRIM, BH, CBG, CHG, CKP, COM7, CPALL, CPF, CPN, CRC, DOHOME, DTAC, EA, EGCO, GLOBAL, GPSC, GULF, GUNKUL, HMPRO, INTUCH, IRPC, IVL, JMART, JMT, KTC, MINT, MTC, OSP, PTG, PTT, PTTTEP, PTTGC, RBF, SAWAD, SCB, SCC, SCGP, SET50, SPRC, STA, STEC, STGT, TIDLOR, TISCO, TOP, TRUE, TTB, TU, VGI, WHA.

Disclaimer: The information, statements, forecasts and projections contained herein, including any expression of opinion, are based upon sources believed to be reliable, but their accuracy, completeness or correctness are not guaranteed. Expressions of opinion herein were arrived at after due and careful consideration. They were based upon the best information then known to us and in our opinion were fair and reasonable in the circumstances prevailing at the time. Expressions of opinion contained herein are subject to change without notice. Kasikorn Securities Public Company Limited may also be the issuer of structured notes on securities that are constituents of the SET50 index.