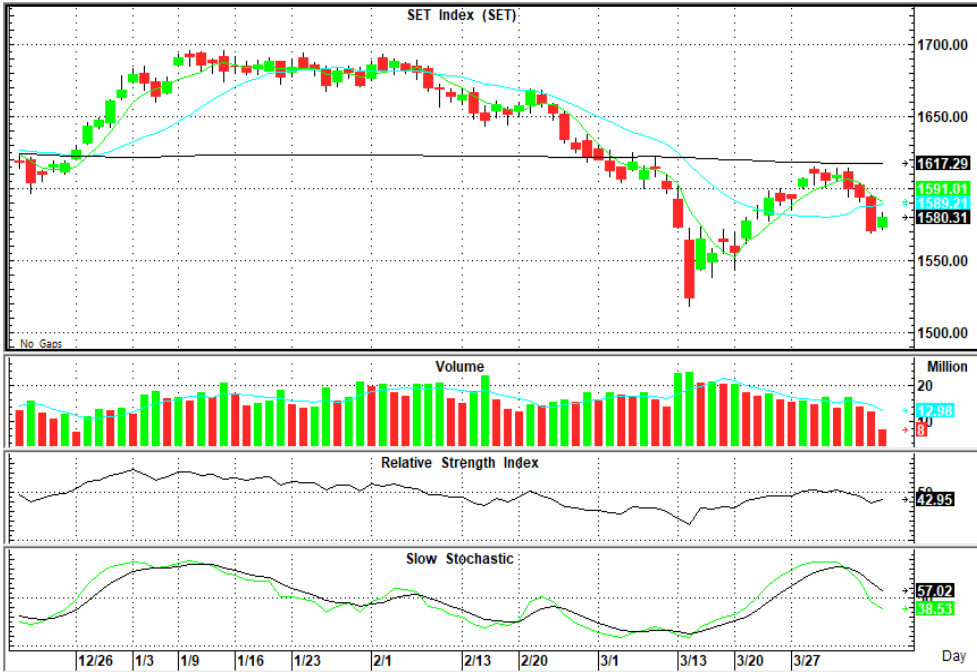


SET INDEX

Rebound ขึ้นทางเทคนิค



SET Index... ดัชนีปรับ Rebound กลับขึ้นหลังปรับตัวลงแรงวานก่อน ประกอบกับปัจจัยบวก ก.พาณิชย์ รายงานอัตราเงินเฟ้อ มี.ค. +2.83% ต่ำกว่าที่ตลาดคาดที่ 3.2-3.3% และต่ำที่สุดในรอบ 15 เดือน ด้าน Core CPI มี.ค. ขยายตัวเพียง 1.75% YoY และต้นทุนด้านการผลิตที่ลดลง ส่งผลให้ราคาสินค้าและบริการมีแนวโน้มปรับตัวลดลง อย่างไรก็ตามการขยายมีแนวโน้มชะลอลง อาจเห็นวอลุ่มเบาบางในวันนี้จับตาดูการจ้างงานนอกภาคเกษตร และอัตราว่างงานของสหรัฐเดือนมี.ค.

แนวรับ	1570	1561
แนวต้าน	1588	1596

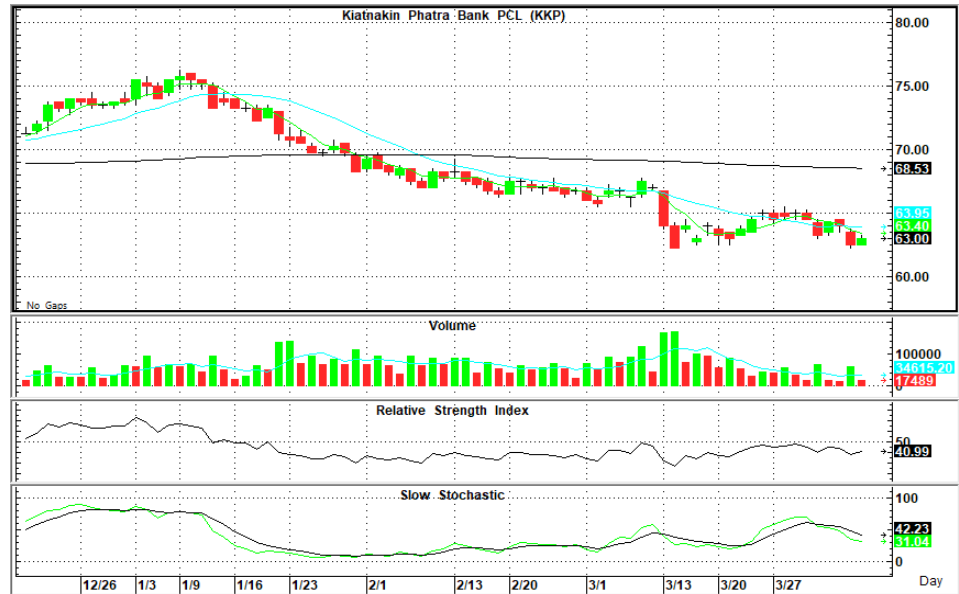
กลยุทธ์การลงทุน... ดัชนีปรับตัว rebound ทางเทคนิค เน้นยืนเหนือ แนวรับ 1570 เพื่อลดความเสี่ยงการปรับตัวลงต่อ แนวต้านทดสอบ 1588/1596

ASL Picks

CBG – KKP

CBG 87.75 (+0.75 , +0.86%)

KKP 63.00 (+0.50 , +0.80%)



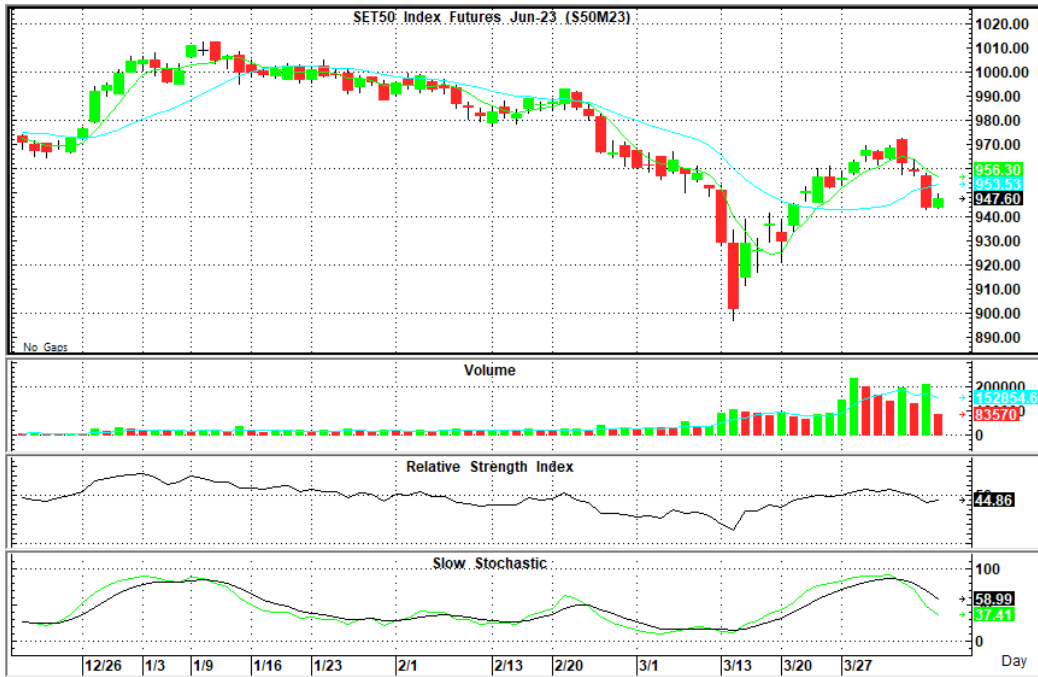
ปรับตัวขึ้นกลับหลังปรับตัวลงแรงต่อเนื่อง มีโอกาสทดสอบแนวต้านที่ 89.75/90.50 หนุนด้วย RSI ชีขึ้น + Slow sto. มีแนวโน้มตัดขึ้น

ปรับตัวขึ้นทดสอบแนวต้าน SMA 5 วันที่ 63.50 ผ่านมีเป็นสัญญาณบวก แนวรับ 62.25 เน้นยืนเหนือ หนุนด้วย RSI ชีขึ้น

แนวรับ		แนวต้าน		ตัดขาดทุน	แนวรับ		แนวต้าน		ตัดขาดทุน
87.00	86.00	89.75	90.50	87.00	62.50	61.00	63.50	65.25	62.50

S50M23

ยังไม่เข้าสถานะให้ wait & see



🎯 ภาพทางเทคนิค ปรับตัวกลับขึ้น หลังปรับตัวลงแรงวานก่อน ระยะสั้นยังคงมีแนวโน้มปรับตัวออกข้าง แนวรับ 940 เป็นจุดพิจารณาปรับตัวลงต่ำกว่ามีความเสี่ยงปรับตัวลงต่อ แนวต้าน 958/965

🎯 กลยุทธ์: ยังไม่เข้าสถานะให้ wait & see

แนวรับ

แนวต้าน

ตัดขาดทุน

940**

926

958

965

940

GOM23

ย่อตัวลงเล็กน้อยยืนเหนือ 2032 ยังเป็นบวก



🎯 ภาพทางเทคนิค ปรับตัวลงหลังปรับตัวขึ้นสูงวานก่อน ระยะสั้นเน้นยืนเหนือแนวรับ 2032 เพื่อคงกรอบขาขึ้น ลุ้นทดสอบแนวต้าน 2050/2070 แนวรับ 2032/2020

🎯 กลยุทธ์: ไม่มีสถานะให้เปิด Long ที่โซนแนวรับ แนวต้าน 2050/2070

แนวรับ

แนวต้าน

กรอบพิจารณา

2032

2020

2050

2070

2020-2070

ASL Research Team

ธวัชชัย อิศวรไชย
เลขทะเบียน 000710

ปณณวิชัย ฤทธาสรินันท์
เลขทะเบียน 101198
+662 5081567 Ext 3516

ชุตินธร วิกุลศุภภัก
เลขทะเบียน 095151
+662 5081567 Ext 3217

ภัทรดนัย จตุรพร
ผู้ช่วยนักวิเคราะห์