

# ASL

Friday, April 7, 2023

## TFEX TODAY'S MENU



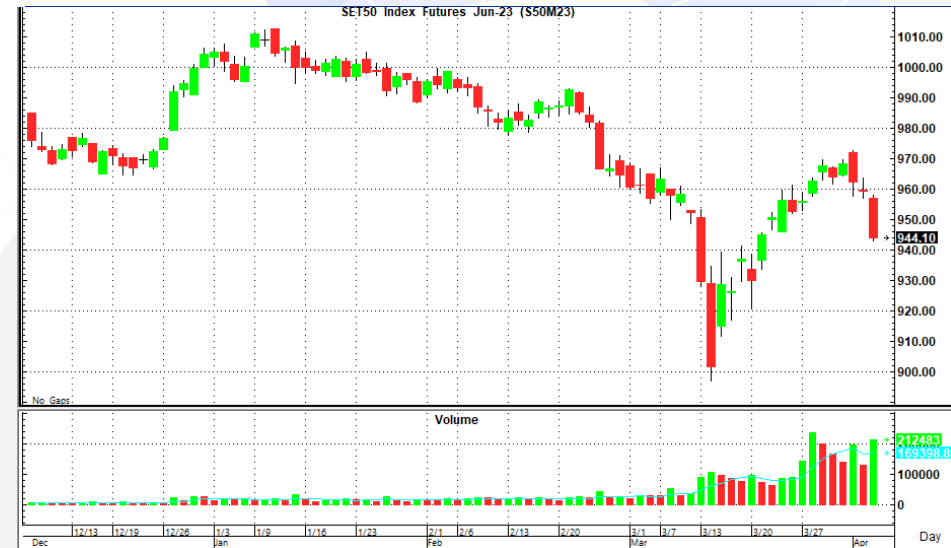
### APPETIZERS

- เข้าใกล้ช่วงวันหยุดยาว ปริมาณซื้อขายเบาบาง
- ตัวเลขการเปิดรับสมัครงานของสหรัฐ ปรับตัวลง 632,000 ตำแหน่งในเดือนก.พ.(อุปสงค์ต่อแรงงานลดลง)
- ติดตาม ตัวเลขจ้างงานนอกภาคเกษตรเดือนมี.ค.สหรัฐ

**Leading Sector: Energy, Domestic Play, Tourism, Election Rally**



### SET50 Index Futures



### MAIN DISH

#### S50M23: Sideway

➤ **S50M23** แม้ตัวเลขอุปสงค์แรงงานสหรัฐจะออกมาอ่อนแอ แต่ราคาน้ำมันยังคงทรงตัวได้เหนือ 80 ดอลลาร์/บาร์เรล ประกอบกับเริ่มเข้าใกล้ช่วงวันหยุดยาวอาจเห็น Volume ซื้อขายเบาบาง ทำให้เรามอง SET แนวโน้มแกว่งตัว sideway

➤ **Daily Strategy** : ให้ Trading ในกรอบ 940-958 (ซื้อที่แนวรับ - ขายที่แนวต้าน)



แนวรับ

940/926



แนวต้าน

958/965



ตัดขาดทุน

<926



### Player Position

#### SET (MB)

	DAY	MTD	YTD
Foreign	(1,053)	(1,084)	(57,960)
Institution	(1,773)	(2,501)	3,019
Proprietary	180	1,519	(1,678)
Retail	2,646	2,066	56,620

#### SET50 Futures (contracts)

	DAY	MTD	YTD
Foreign	(9,268)	(39,020)	(146,250)
Institution	3,976	14,978	52,579
Retail	5,292	24,042	93,671

ผู้จัดทำ ปณณวิทย์ ฤทธาสรินันท์ นักวิเคราะห์การลงทุนปัจจัยพื้นฐานด้าน  
ตลาดทุน ID 101198 Tel. +662 5081567 Ext 3516  
ผู้ช่วยนักวิเคราะห์ ชุตินธร วิกุลศุภภัค, นภศักดิ์ ศรีศักดิ์ดา

Source: SET

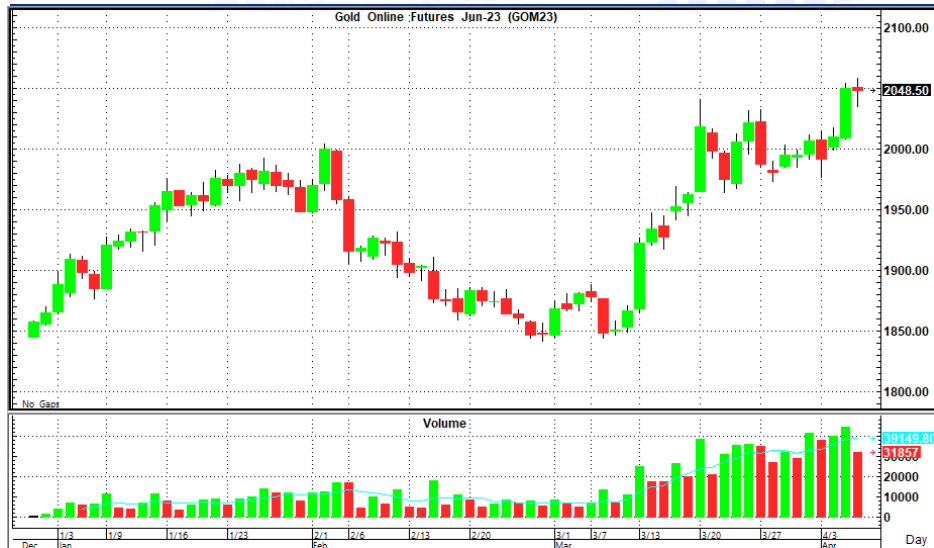


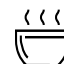


www.aslsecurities.com

ASL Securities Co.,Ltd.

@ASLONNET

02-508-1567


**Gold Online Futures**


	<b>แนวรับ</b>	<b>2032/2017</b>
	<b>แนวต้าน</b>	<b>2050/2070</b>
	<b>ตัดขาดทุน</b>	<b>2017</b>


**Key factor to watch**

Country	Event	Forecast	Previous
<b>Tuesday, April 11, 2023</b>			
CN	CPI (YoY) (Mar)	1.9%	1.0%
CN	PPI (YoY) (Mar)	-1.3%	-1.4%
<b>Wednesday, April 12, 2023</b>			
US	Core CPI (YoY) (Mar)	5.5%	5.5%
<b>Thursday, April 13, 2023</b>			
US	PPI (MoM) (Mar)		-0.1%

Source: investing.com


**Strategy comment**
**GOM23: ปัจจัยหนุนแข็งแกร่ง**

➤ **GOM23** ราคาทองคำปรับตัวขึ้นแรง โดยได้ปัจจัยหนุนหลัง 10Yr. US Bond Yield ปรับตัวลงแรงกว่า 3.3% มาอยู่ที่ระดับ 3.35% รวมถึงการอ่อนค่าของดอลลาร์ รวมถึงความกังวลการเกิด Recession ทำให้มีแรงซื้อเข้ามาผ่านยืนแนวต้าน 2032 แนวต้านถัดไป 2050/2070 แนวรับ 2032/2017

➤ **Daily Strategy** : ไม่มีสถานะให้เปิด Long ที่โซนแนวรับ แนวต้าน 2050/2070

ผู้จัดทำ ปณณวิชย์ ฤทธาสิริพันธ์ นักวิเคราะห์การลงทุนปัจจัยพื้นฐานด้านตลาดทุน ID 101198 Tel. +662 5081567 Ext 3516  
ผู้ช่วยนักวิเคราะห์ ชุตินธร วิกุลศุภภาค, นภคัทธ์ ศรีศักดิ์ดา

