



Globlex Group

7 April 2023

AFTERNOON CALL ACTION NOTES

By Globlex Research Department

ดัชนี SET ปิดภาคเช้า

Close	1,580.31	Value	20,201 ลบ.
Change	+9.18	%Change	+0.58%

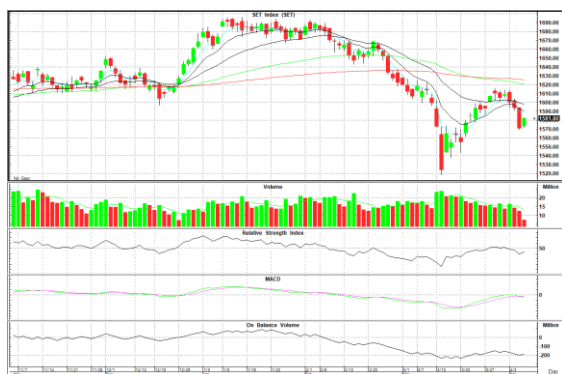
สรุปภาวะตลาดภาคเช้า

ตลาดหุ้นในภาคเช้า ดัชนีทยอยปรับตัวขึ้น ลักษณะ Sideway up ดัชนีปรับตัวจากการปรับตัวลงในวันทำการก่อนหน้า โดยหุ้น DELTA มีแรงซื้อกลับในวันนี้ เนื่องจากการประชุมผู้ถือหุ้น การเปลี่ยนแปลงราคา Par และแรงซื้อหุ้นกลุ่มค้าปลีก การเงิน ธนาคาร ส่งผลให้ดัชนี SET Index ปิดตลาดที่ 1,580.31 จุด +9.18 จุด +0.58% มูลค่าการซื้อขาย 20,201 ลบ.

แนวโน้มภาคบ่าย

ดัชนีปรับตัวตาม DELTA ที่ปรับตัวขึ้นแต่ยังคงอยู่ต่ำกว่าเส้น EMA 5 วันทำให้ยังไม่หลุดจากแนวโน้มขาลง อีกทั้งในวันนี้ตลาดหุ้นต่างประเทศหยุดทำการและใกล้วันหยุดสุดสัปดาห์ทำให้แรงซื้อชะลอตัว

แนวรับ 1,575 แนวต้าน 1,587



Technical Insight

CEYE รับ 5.30 บาท / ต้าน 5.80-6.10 บาท / Cut loss 5.20 บาท

ราคาปิด 5.50 บาท

ราคาปรับตัวขึ้นติดต่อกันเป็นวันที่ 4 พร้อมสร้าง Higher High สอดคล้องกับค่าสัญญาณ MACD และ RSI ที่ขึ้นสนับสนุนทิศทาง

IIG รับ 36.00 บาท / ต้าน 38.50-40.00 บาท / Cut loss 35.50 บาท

ราคาปิด 37.00 บาท

เกิดสัญญาณ Golden Cross ตั้งแต่สัปดาห์ก่อนเป็นตัวหนุนต่อราคา ขณะที่ค่าสัญญาณ RSI และ MACD กลับมายืนเหนือ 50 และ 0 เป็นตัวสนับสนุนเพิ่มเติม

ข่าวสำคัญช่วงเช้า

- ภาวะตลาดเงินบาท: เปิด 34.14 อ่อนค่าตามภูมิภาค กังวลศก.โลกถดถอย-จับตาตัวเลขจ้างงานสหรัฐ
- BWG-ETC ดัดขึ้นโดดเด่นนำกลุ่มโรงไฟฟ้าเล็กกว่าสัญญาขายไฟจากขยะอู่กำลังผลิตพุ่ง
- SSP ชนะโรงไฟฟ้าพลังงานหมุนเวียน 170.5 MW จ่อเข้าประมูลรอบสอง
- SCC ชนะขายไฟพลังงานหมุนเวียนทั้งถื้อหุ้น 100% และ JV รวม 367 MW
- BGRIM คิวสัญญาขายไฟพลังงานหมุนเวียนรอบนี้ทั้งถื้อหุ้น 100%-JV รวม 339.3 MW
- SUPER คิว 19 โปรเจกต์ขายไฟพลังงานหมุนเวียนกำลังการผลิตติดตั้งรวม 359.49 MW

ที่มา : สำนักข่าวอินโฟเควสท์

นักวิเคราะห์ 02-6725999
 วิลาลินี บุญมาสูงทรง ext.5937
 วิษเรนทร์ จงยรรยง ext.5936
 ณัฐวุฒิ วงศ์เยาวรักษ์ ext.5805
 สลักบุญญ วงศ์อัครเดช ext.7287

ผู้ช่วยนักวิเคราะห์
 ปณชัย กฤตธนชัย