

Daily Theme to Play



KINGSFORD

วันศุกร์ที่ 7 เมษายน พ.ศ. 2566

Set Index Data

Open	1,593.92		
High	1,594.69		
Low	1,569.37		
Closed	1,571.13		
Chg.	-22.92		
%Chg.	-1.44		
Value (mn)	48,882.58		
P/E(x)	18.81	Up	319
P/BV(x)	1.55	Unchanged	360
Yield (%)	2.98	Down	1,212
Market Cap (mn)	19,212.80		

SET 50 -100 - MAI - Futures Index

	Closed	Chg	(%)
SET 50	946.12	-15.15	-1.58
SET 100	2,118.45	-34.46	-1.60
S50_CON	944.40	-14.90	-1.55
MAI Index	527.00	-9.39	-1.75

Trading Breakdown : Daily

(Bt,m)	Buy	Sell	Net
Institution	2,657.81	4,430.72	-1,772.91
Broker Port	3,364.59	3,184.70	179.89
Foreign	26,720.32	27,773.12	-1,052.80
Customer	16,131.24	13,485.41	2,645.83

Trading Breakdown : Month to Date

(Bt,m)	Buy	Sell	Net
Institution	9,387.10	11,888.47	-2,501.37
Broker Port	10,764.85	9,245.46	1,519.39
Foreign	76,539.11	77,623.22	-1,084.11
Customer	40,597.58	38,531.46	2,066.12

World Markets Index

	Closed	hg.	(%)
Dow Jones	33,485.29	2.57	0.01
NASDAQ	12,087.96	91.10	0.76
FTSE100	7,741.56	78.62	1.03
Nikkei	27,459.89	-353.37	-1.27
Hang Seng	20,264.62	-9.97	-0.05

Commodity

	Closed	Chg.	(%)
Oil: Brent	84.73	0.04	0.05
Oil: Nymex	80.43	0.00	0.00
Gold	2,007.80	0.00	0.00
ZINC	2,830.00	(43.00)	-1.50
BDIY Index	1,560.00	35.00	2.30

Cash Balanc

8 มี.ค. -28 มี.ค. 2566	SKY
03 เม.ย. -21 เม.ย.	DELTA, ITTHI

Analysts

Apichai Raomanachai	No. 002939
Nopporn Chaykaew	No. 043964
Nattawat Poosunthornsi	No. 087077

Market Wrap-Up

- SET วันที่ 5 เม.ย. 66 ปิด -22.92 จุด อยู่ที่ 1,571.13 จุด มูลค่าการซื้อขาย 48,873 ลบ. ต่างชาติขาย 1,052 ลบ. สถาบันขาย 1,772 ลบ. พอร์ตโบรกซื้อ 179 ลบ. NVDR มียอดซื้อสุทธิ อยู่ที่ 1,334 ลบ. มียอดซื้อสุทธิในหุ้น KBANK,PTTEP,BDMS,ADVANC,CBG และมียอดขายสุทธิ DELTA,BANPU,TU,COM7,GLOBAL มูลค่า Short Sales อยู่ที่ระดับ 6,534 ลบ. หุ้นที่มีปริมาณ Short สูงคือ ASP,WICE,VIBHA โดยนักลงทุนต่างชาติมีสถานะ Short ใน Index Futures จำนวน 9,268 สัญญา ยอดสะสมตั้งแต่ต้นปีต่างชาติ Short สุทธิรวม 146,250 สัญญา นักลงทุนต่างชาติขายพันธบัตรจำนวน 3,600 ลบ.
- ตลาดหุ้นสหรัฐ DJIA +0.01%, S&P500 +0.36%, Nasdaq +0.76% ได้แรงหนุนจากกลุ่มเทคโนโลยี & บริการสื่อสาร +1.7% , กลุ่มอุตสาหกรรมปรับลดลง นำโดยแคทเธอรียัล -2.0% จากความกังวลเศรษฐกิจจะถดถอย หลังรายงานผู้ขอรับสวัสดิการว่างงานต่อเนื่องเพิ่มขึ้น 1.82 ล.ราย & ค่าด 1.7 ล.ราย ดัชนี Stoxx600 ยุโรป +0.51% กลุ่มธนาคาร, อสังหา, เดินทางปรับขึ้นรับการผลิภาคอุตสาหกรรมเยอรมัน ก.พ. +2.0% ค่าด +0.1% MoM

Market View

- ตลาดหุ้นสหรัฐวันนี้ทรงตัวด้วยปริมาณการซื้อขาย 9 พัน ล.หุ้น เมื่อเทียบกับค่าเฉลี่ย 20 วันที่ 1.27 หมื่น ล.หุ้น ในช่วงวันหยุด Good Friday โดยตลาดกังวลความเปลี่ยนแปลงเศรษฐกิจถดถอย ซึ่ง Bloomberg ที่มีโอกาส 65% ที่จะถดถอยในช่วง 1 ปีข้างหน้า หลัง ADP การจ้างงานภาคเอกชน มี.ค. เพิ่มขึ้น 145,000 & ก.พ. 261,000 ราย เป็นผลกระทบจากนโยบายการเงินตึงตัวของเฟด ค่าวันนี้ติดตามตัวเลขจ้างงานนอกภาคเกษตรสหรัฐ มี.ค. คาดเพิ่มขึ้น 238,000 & ก.พ. 311,000 ราย และอัตราว่างงานทรงตัวอยู่ที่ 3.6% สัปดาห์หน้าติดตามรายงานกำไรกลุ่มธนาคารสหรัฐ ว่าจะถูกกระทบจากกรณีเปิด SVB, SB หรือไม่ โดย Refinitive คาดกำไร บจ. S&P500 Q1/66 จะหดตัว -5% YoY ส่วนตลาดหุ้นยุโรปวันนี้ปรับขึ้น ได้แรงหนุนจากการผลิภาคอุตสาหกรรมเยอรมัน ก.พ. +2.0% ดีกว่าคาดจากการผลิตรายยนต์ปรับสูงขึ้น นักลงทุนมีมุมมองบวกต่อ CPI ยุโรป มี.ค. ลดลงอยู่ที่ 6.9% & ก.พ. 8.5% YoY จากราคาพลังงานลดลง แต่คาดการณ์ประชุม ECB วันที่ 4 พ.ค. มีโอกาสปรับขึ้นดอกเบี้ยต่อ ตลาดหุ้นยุโรปปิดทำการวันศุกร์ - จันทร์ ในเทศกาล Good Friday , Easter ฝั่งตลาดหุ้นเอเชียวานนี้ชะลอตัวจากความกังวลเศรษฐกิจโลกเสี่ยงถดถอย โดย IMF คาดการณ์ GDP โลกปีนี้จะขยายตัวต่ำกว่า 3% & ปีก่อน +3.4% และค่าด 5 ปีข้างหน้าจะทรงตัวที่ 3% เป็นการเติบโตระยะกลางน้อยสุดนับตั้งแต่ปี 2533 ซึ่งเป็นผลจาก ฐ.กลางหลัก ๆ เริงขึ้นดอกเบี้ย, ธนาคารขนาดใหญ่ปิดกิจการ, ปัญหาภูมิรัฐศาสตร์ และหนี้กลุ่มประเทศเกิดใหม่สูงขึ้น สำหรับดัชนี SET วันพุธปิด -1.44% ปริมาณการซื้อขาย 4.8 หมื่น ลบ. สถาบันขาย 1.7 พัน ลบ. ต่างชาติขาย 1.0 พัน ลบ. กลุ่มอิเล็กทรอนิกส์, ไฟแนนท์, เกษตร & อาหาร, ปีไตรมาสปรับลดลงจากความกังวลอุปสงค์ตลาดโลกชะลอตัว โดย กคร. ค่าด GDP ไทยปี 3.0 - 3.5% ได้แรงหนุนจากภาคท่องเที่ยว ขณะที่ภาคส่งออกปี 1.0% ถึง 0% ส่งผลต่อคาดการณ์กำไร บจ. SET ปีนี้ถูกปรับลดลง ปัจจุบัน Consensus ค่าดที่ 95.77 & เดิมค่าด 105 และดัชนี SET เทรตบน Forward P/E ที่ 16.4 X สูงกว่าค่าเฉลี่ยตลาดเอเชียที่ 12.4 X

Daily Strategy

- ดัชนี SET ปรับฐานต่ำกว่า Filter ที่ 1,585 ส่งผลให้โมเมนตัมดัชนีอยู่ในทิศทางขาลง โดยมีแนวรับที่ 1556 - 1567 (Fibo. 61.8% - 50%) มีแนวต้าน 1,580 แนะนำทยอยซื้อกลุ่มปลอดภัย เช่น ADVANC,BH,BDMS,GULF,BGRIM,GPSC,ETC
- ETC (ซื้อ / ราคาเป้าหมาย 5.10 บาท) ETC ขณะโครงการรับซื้อไฟฟ้าจากขยะอุตสาหกรรมจำนวน 10 โครงการ กำลังการผลิตรวม 80 MW เป็นไปตามเป้าที่เราคาดไว้ว่า ETC จะรับการค้าเลือกไม่ต่ำกว่า 5 โครงการ ส่งผลให้กำลังผลิตไฟฟ้ารวมเพิ่มเป็น 96.5MW +485%YoY เบื้องต้นประเมินว่าโรงไฟฟ้าขยะอุตสาหกรรม 1 โรง จะกำไรสุทธิ 120-130 ล้านบาท/ปี ส่งผลให้กำไรปี 69 จะเติบโตกว่ากระโดด (คิดเป็น CAGR ปี 65-69 ที่ 76%) อย่างไรก็ตามภายใต้สมมติฐานหาก ETC ลงทุนเอง 100% ทั้ง 10 โครงการ อาจจะต้องเพิ่มทุน โดยยังมีแหล่งเงินทุนจากการขอ General Mandate เพิ่มทุน PP 220 ลานหุ้น ไร่แล้ว และอาจจะต้อง RO บางส่วน ซึ่ง ณ สิ้นปี 65 มีเงินสดในมือ 1.2 พันล้านบาท และ D/E 0.58 เท่า ไข่เงินลงทุนราว 140-160 ล้านบาท/MW สัดส่วน D/E=3:1 หรือมีโอกาสนี้จะไม่เพิ่มทุนได้หากมี Partner เขารวมลงทุนราว 50%
- PR9* (ซื้อ/เก็งกำไร / ราคาเป้าหมาย Bloomberg Consensus 22.70 บาท) ประเมินภาพรวมการดำเนินงานในปี 2566 จะยังสามารถเห็นการเติบโตได้ โดยปัจจัยบวกจากการเปิดประเทศ (โดยเฉพาะคลื่น IVF ที่เน้นผู้ป่วยชาวจีน) จะสามารถ outweigh ภัยได้ที่เกี่ยวข้องกับ Covid-19 ได้ นอกจากนี้กลุ่มผู้ป่วย IPD ของ PR9* ส่วนมากจะเป็นผู้ป่วยกลุ่มโรคซับซ้อนที่มีรายได้ต่อปีสูงกว่าผู้ป่วย Covid-19 โดยทางผู้บริหารตั้งเป้าหมายได้ปี 66 จะเติบโต 12% และ วางงบลงทุน 500 ล้านบาท เพื่อใช้ในการขยายธุรกิจ รวมไปถึงปรับพื้นที่อาคาร A ชั้น 1 เพื่อรองรับเฉพาะผู้ป่วยชาวต่างชาติ (คาดเปิดกลางปี 66) ทั้งนี้ตลาดคาด กำไรสุทธิ ปี 66 และ ปี 67 จะขยายตัวต่อเนื่องมาอยู่ที่ 614 ลบ. (+8%YoY) และ 688 ลบ. (+12%YoY) ตามลำดับ

ข้อมูลในเอกสารฉบับนี้ รวบรวมมาจากแหล่งข้อมูลที่น่าเชื่อถือ อย่างไรก็ตาม บริษัทหลักทรัพย์ คิงส์ฟอร์ด จำกัด (มหาชน) ไม่สามารถยืนยันหรือรับรองความถูกต้องของข้อมูลเหล่านี้ได้ ไม่ว่าประการใด ๆ บทวิเคราะห์ในเอกสารนี้ จัดทำขึ้นโดยอ้างอิงหลักเกณฑ์ทางวิชาการเกี่ยวกับหลักการวิเคราะห์ และมิได้เป็นการแนะนำ หรือเสนอแนะให้ซื้อหรือขายหลักทรัพย์ใด ๆ การตัดสินใจซื้อหรือขายหลักทรัพย์ใด ๆ ของผู้อ่าน ไม่ว่าเกิดจากการอ่านบทความในเอกสารนี้หรือไม่ก็ตาม ล้วนเป็นผลจากการพิจารณาของผู้อ่าน โดยไม่มีส่วนเกี่ยวข้องกับคิงส์ฟอร์ดในทางใด ๆ กับ บริษัทหลักทรัพย์ คิงส์ฟอร์ด จำกัด (มหาชน) ไม่ว่ากรณีใด



Daily Key Factors

Oil Update(+) WTI พ.ศ. +\$0.09 อยู่ที่ \$80.70/บาร์เรล Brent มี.ย. +\$0.13 อยู่ที่ \$85.12/บาร์เรล สัปดาห์ที่ผ่านมา WTI +6.65%, Brent +6.55% หลังโอเปกพลัสมีมติลดกำลังการผลิตอีก 1.16 ล.บาร์เรล/วัน จนถึงสิ้นปี 66 ขณะที่ EIA เผยสต็อกน้ำมันดิบสหรัฐสัปดาห์ที่ผ่านมาลดลง 3.7 ล.บาร์เรล

Gold Update(-) Comex Gold มี.ย. -\$9.20 อยู่ที่ \$2,026.40 /ออนซ์ สัปดาห์ที่ผ่านมาสัญญาทองคำ +2% ได้แรงหนุนจาก Dollar Index อ่อนค่าอยู่ที่ 101.8245 และ US Bond Yield 10 ปี ลดลงอยู่ที่ 3.303%

Fund Flow(+) Fund Flow ต่างชาติในตลาด TIP วานนี้ ซื้อสุทธิ +43.34 ล้านดอลลาร์สหรัฐ ซื้อหุ้นอินโด +43.34 ล.ดอลลาร์สหรัฐ / วันพุธ ขายสุทธิหุ้นไทย -31.04 ล.ดอลลาร์สหรัฐ และซื้อสุทธิหุ้นฟิลิปปินส์ +0.80 ล.ดอลลาร์สหรัฐ

- (0) ค่าเงินบาทเข้าอ่อนค่าอยู่ที่ 34.07 บาท/ดอลลาร์สหรัฐ
- (0) ผลตอบแทนพันธบัตรสหรัฐ 10 ปี ลดลงอยู่ที่ 3.303 %
- (+) ดัชนี BDI เข้านี้ +35 จุด อยู่ที่ 1,560
- (+) BitCoin เข้านี้ +0.27% อยู่ที่ 28,072 ดอลลาร์สหรัฐ
- (-) การใช้จ่ายภาคครัวเรือนญี่ปุ่น ก.พ. +1.6% & คาด +4.3% YoY
- (+) Fed Balance Sheet ลดลงอยู่ที่ \$8.632 ลล. & สัปดาห์ก่อน \$8.706 ลล.

Economic Calendar

ในประเทศ

- 06 เม.ย. วันหยุด - วันพระบาทสมเด็จพระพุทธยอดฟ้าจุฬาโลกมหาราช และวันที่ระลึกมหาจักรีบรมราชวงศ์
- สัปดาห์ที่ 1 ดัชนีความเชื่อมั่นผู้บริโภคของไทย
- ดัชนีราคาผู้บริโภคพื้นฐาน (Core CPI) (ปีต่อปี) (มี.ค.)

ต่างประเทศ

- 03 เม.ย. CN ดัชนี PMI ภาคการผลิตของจีนจากสถาบัน Caixin (มี.ค.)
- US ดัชนี PMI ภาคการผลิตจากสถาบันไอเอสเอ็ม (ISM) (มี.ค.)
- 04 เม.ย. US ตำแหน่งงานว่างเปิดใหม่จาก JOLTS (ก.พ.)
- 05 เม.ย. CN เทศกาลชิงเม้ง - วันหยุด
- US ดัชนี PMI ภาคการบริการจากสถาบันไอเอสเอ็ม (ISM) (มี.ค.)
- US การเปลี่ยนแปลงการจ้างงานภาคเกษตรกรรม(ADP) (มี.ค.)
- US สินค้าคงคลังน้ำมันดิบ
- 06 เม.ย. CN ดัชนี PMI ภาคการผลิตของจีนจากสถาบัน Caixin (มี.ค.)
- US จำนวนคนที่ยื่นขอรับสวัสดิการว่างงานครั้งแรก
- 07 เม.ย. US วันศุกร์ประเสริฐ - วันหยุด
- US การจ้างงานนอกภาคเกษตร (มี.ค.)
- US อัตราการว่างงาน (มี.ค.)

Theme Strategy

- Theme หนุนเด่นปี 2566 ต้อนรับนักท่องเที่ยวต่างชาติฟื้นตัว
- (1) กลุ่มท่องเที่ยวและสินค้าการ ได้แก่ CENTEL*, ERW*, MINT*, SHR*, VRANDA*, SPA*
 - (2) กลุ่มขนส่งและบริการ ได้แก่ AOT, AAV, BA*, BAFS*, PTG*, BEM*
 - (3) กลุ่มการอุปโภคบริโภค ได้แก่ CPALL, MAKRO*, GLOBAL*, HMPRO*, DOHOME*, CPN*, CRC, COM7*, BEAUTY*, KAMART*, KISS*, ICHI*, CBG*, SAPPE*, SNNP*
 - (4) กลุ่ม ร.พ.อิงผู้ป่วยต่างชาติ (นักท่องเที่ยวตะวันตก / จีน) ได้แก่ BDMS, BH*, EKH*, PR9*
 - (5) กลุ่มสื่อออนไลน์ (เพิ่มตามจำนวน Eyeball) ได้แก่ PLANB*, VGI*
 - (6) กลุ่มธนาคารพาณิชย์ (ปรับขึ้นดอกเบี้ย สินเชื่อขยายตัว) ได้แก่ BBL, KBANK, KTB*, KKP*
 - (7) กลุ่มอสังหาฯ - นิคมอุตสาหกรรม (นักลงทุนจีน / ลงทุน EV ใน EEC) ได้แก่ BRI*, ORI*, NOBLE*, AMATA*, ROJNA*, WHA*
 - (8) กลุ่มโรงไฟฟ้า (SPP ปรับขึ้น Ft) ได้แก่ BGRIM*, GPSC*

**หนุนแนะนำเชิงกลยุทธ์ที่ยังไม่อยู่ใน Coverage ของฝ่ายวิจัย

Asset Allocation: Equity 50% Fixed Income 30% Alternative Investment etc. Gold 10% Cash 10%

Today Fundamental Research: -

Monthly Portfolio April 2023: PTTEP, AMATA*, ETC, HTC*, ICHI*, ILM*



IRPC จ่อขายหุ้นกู้ 1.2 หมื่นล้าน อัตราดอกเบี้ย 3.20-4.40% เปิดจองซื้อ 26 พ.ค.นี้ IRPC เตรียมเสนอขายหุ้นกู้และหุ้นกู้ดิจิทัล มูลค่ารวมประมาณ 1.2 หมื่นล้านบาท จำนวน 8 รุ่น อายุ 3 ปี, 5 ปี, 7 ปี และ 10 ปี อัตราดอกเบี้ย 3.20-4.40% ชำระดอกเบี้ยทุก 6 เดือน ชุมผลตอบแทนสม่ำเสมอ อันดับความน่าเชื่อถือของหุ้นกู้ A-(th๓) คาดเปิดจองซื้อวันที่ 26 พ.ค., 29-30 พ.ค.นี้ ผ่าน 9 สถาบันการเงิน(ข่าวหุ้น)

ก้องเกียรติและถอด DELTA อยู่ SET50 ทำดัชนีปิดเป็น "ดร. ก้องเกียรติ" หรือ ดร. K แนะนำตลาดหลักทรัพย์ฯ ถอดหุ้น DELTA พน SET50 อยู่แล้วทำดัชนีหุ้นไทยปิดเป็น ย่ำหุ้นในต่างประเทศกลุ่มเดียวกันดีกว่า ตลาด ราคาถูกกว่ามาก มองแตกพาร์ก็เหมือนแตกแบงก์ ไม่ช่วยเพิ่มพีรโฟลด์ หุ้นส่วนมากอยู่ในมือรายใหญ่ ส่วนวันนี้จับตาประชุมผู้ถือหุ้นเดลตา ไหวแตกพาร์ 1 บาท เหลือ 10 สตางค์(ข่าวหุ้น)

ORI ขายบิ๊กล็อต คอนโด 3 พันล้าน ให้ออกโทเคน "ออร์จิน" เตรียมขายบิ๊กล็อตคอนโดมิเนียม 3 โครงการ จำนวน 300 ยูนิต มูลค่าราว 2,000-3,000 ล้านบาท ให้บริษัทลูก "เรียล เอสเตท เอกซ์โพเนนเชียล" เพื่อนำไปเป็นสินทรัพย์ระดมทุนออกโทเคนดิจิทัลฯ เชื้อช่วยดันยอดขายและยอดโอนไตรมาส 2/66 โต ส่วนไตรมาสแรกช่วยยอดขาย 12,000 ล้านบาท พุง 47%(ข่าวหุ้น)

กสทช. ลากยาวดีล ADVANC JASIF ระสำหวั่น 3BB ถึงแตกกสทช. ลันดีล AIS ชื่อ 3BB ไซมาตรฐานเดียวกับทรูควบดีแทค ลากยาวถึงสิ้นปี พาก JASIF ขนลุก! ผวา 3BB จายค่าเช่าต่อไม่ไหว ลาสุดกสทช. เตรียมตั้งคณะอนุกรรมการ ทำเฮียริงไม่ต่ำกว่า 1-2 เดือน มองดีลไม่ทัน Q2/66 แนนอน โบรกฯ มองเชิงลบต่อแผนธุรกิจ ADVANC และเงินปันผล JASIF หากดีลยังยืดเยื้อ(ข่าวหุ้น)

PTT จับมือ 3 พันมิตร พัฒนาเติมไฮโดรเจน รองรับกลุ่มรถบรรทุก PTT-OR-TOYOTA-BIG รวมต่อยอดพัฒนาสถานีเชื้อเพลิงไฮโดรเจน (Hydrogen Station) ให้พร้อมรองรับกลุ่มรถบรรทุกขนส่งและรถหัวลาก มุ่งสู่เป้าหมายความเป็นกลางทางคาร์บอน และการปล่อยก๊าซเรือนกระจกสุทธิเป็นศูนย์(ข่าวหุ้น)

มีที่มิเงิน ปล่อยกู้ที่ดินพุง ตั้งเป้าครึ่งปีแรก 3 พันล้าน "บริษัทที่มีเงิน" ตั้งเป้าครึ่งปีแรกขึ้นชื่อที่ดินแตะ 3 พันล้านบาท หลัง 3 เดือนแรก เปิดบริการปล่อยกู้แล้ว "พันล้าน" เตรียมขยายพื้นที่ให้บริการอีก 24 จังหวัด (กรุงเทพฯธุรกิจ)

خالง 'หุ้นเทค' จุดสตาร์ตอุป 'วีซี' ชะลอลงทุน เข้มคัดเลือบริษัท "กรุงศรีฟินโนเวต" เดินหน้าขายหุ้น "บล.ไทยพาณิชย์" เชื้อระยะยาวน่าใจ "จิตตะ" ี่ความท้าทายสตาร์ตอุปปีนี้ เหตุ เทรนด์เม็ดเงินลงทุน "กองทุนวีซี" ทั่วโลกชะลอลงทุนต่อเนื่อง จากปี 65 ลดลง 35% เหลือ 4.45 แสนล้าน ดอลลาร์ และธุรกิจต้องมีโมเดลกำไรเติบโต-ตรงใจ ผู้บริโภคดึงเงินระดมทุน "กรุงศรีฟินโนเวต" เตรียมตั้งกองทุนใหม่ "พันล้าน" ครึ่งปีหลัง ลงทุนสตาร์ตอุปไทยที่อยู่ในช่วงเริ่มต้น บลจ.ไทยพาณิชย์ เชื้อระยะยาวน่าใจ ลงทุน (กรุงเทพฯธุรกิจ)

'สารพัด' ี่ค่าไฟจะถูกลง เห็นอนาคต THCOM "สารพัด ี่รัตนาวะดี" ลัน GULF พรอมผลักดันค่าไฟฟ้างูกลง โกลหมดยุคร์สุดหนุคค่าไฟฟ้างูกลง กลับสู่สมดุล ี่บริษัทลงทุนไฟฟ้างูลงนำเพื่อสนับสนุนให้ค่าไฟฟ้างูลง เปิดเหตุผลๆ ลงทุน THCOM เห็นศักยภาพระดับโลก ส่วนผลงานปีนี้ตั้งเป่ารายได้โต 50% ปีนี้กำลังผลิตไฟฟ้างูเพิ่ม 3,000 เมกะวัตต์ ลุยลงทุน 5 ปี 1.2 แสนล้านบาท ออกหุ้น 6 หมื่นล้านบาท เตรียมพรอม(หุ้นหุ้น)

NRF รุกซื้อร้านค้าปลีก รอซื้อของติตราคากูวงในระบุน NRF สนใจรุกธุรกิจซูเปอร์มาร์เก็ตต่างแดน หลังเห็นโอกาสเขาลงทุน แยมซูเปอร์มาร์เก็ตเป่าหมายมีลูกค้าแน่น เตรียมนำระบบต่อยอดเพิ่ม รับสองเดงทั้งรายได้ซูเปอร์มาร์เก็ตต่อยอด และออเดอรส์สินค้าแฮตส์แบรนด์ ี่งานแพลนตูปเบสเสร็จตามแผน ออเดอรส์อาหารสัตว์วัยดี เหตุฐานลูกค้าอยู่เอเชีย(หุ้นหุ้น)

สงกรานต์จ่าย 1.25 แสนล. MAKRO เด่นจ่อเข้า MSCI สงกรานต์ปี 2566 สุดคึกคักเม็ดเงินสะพัด 1.25 แสนล้านบาท โต 17% จากปีก่อน ที่ 1.06 แสนล้านบาท หวังชวยกระตุ้น GDP 0.5-0.7% หนุคค่าปลีกโตเด่น ยก MAKRO มีโอกาสเข้าค่านวณ MSCI ในรอบพฤษภาคม 2566 มองกำไรฟื้นตัวครึ่งปีหลัง ราคาเป่าหมาย 50 บาท(หุ้นหุ้น)

EPG แก้วกาแพยอดพุงชู TJM สโตรดันมาร์จิ้น EPG รับอานิสงส์หยุดยาวสงกรานต์ ี่ต่อยอดแก้วกาแพ-บรรจุกันที่อาหารพุง แถมลาสุดเปิด TJM สโตรแห่งแรกในไทย หวังต่อยอดธุรกิจกลุ่มแอร์โรวด์คลัส ี่นุคมาร์จิ้นเพิ่ม เล็งขยาย 5 สาขา ภายในปี นี้ พรอมวาดฝันปีนี้รายได้โตต่อเนื่อง หลังธุรกิจทุกกลุ่มฟื้นตัวเด่น(หุ้นหุ้น)

บีไอโอ ี่นุครถอีวีแสนล. AH-NEX-SAT-FORTH "บีไอโอ" เผยยอดส่งเสริมรถยนต์อีวี แบตเตอรี่ ชิ้นส่วนสำคัญ และสถานีชาร์จ ทะล ี่ 1.14 แสนล้านบาท พรอมกระตุ้นการลงทุนรับตีมาดัพ พากโบรกเปิดโผหุ้นที่ จะเติบโตได้คึกคักอุตสาหกรรม จากคำสั่งซื้อรถใหม่ ชู AH-NEX-SAT-FORTH รับอานิสงส์(หุ้นหุ้น)

SCB ขึ้นดอกเบี้ยเงินฝาก จับตา Q1 กำไรทะลุนุค SCB ประกาศปรับขึ้นอัตราดอกเบี้ยเงินฝากสูงสุด 0.30% พรอมกับปรับขึ้นอัตราดอกเบี้ยเงินกู MRR-MLR-MOR 0.25% กลับมาอยู่ในระดับที่สอดคล้องกับทิศทางดอกเบี้ยของระบบธนาคารพาณิชย์โดยรวม ทั้งนี้มีผลตั้งแต่วันที่ 6 เมษายนนี้ เป็นต้นไป ดานนักวิเคราะห์คาดกำไรไตรมาส 1/2566 ที่ 10,048 ล้านบาท ดีขึ้น 41% คาดกำไรปี 2566 เติบโต หลังไม่มีแรงกดดันจากภาษี แถมมีอ็อปชันน่าสนใจบวกกับมีปันผลสำหรับกำไรครึ่งปีหลัง 2565 อีก 5.19 บาท (XD 17 เม.ย.66) (หุ้นหุ้น)

เด่งรับแก้ตัวเครื่องบินแพงอิรัฐอั้งคนใช้พุงขยายไม่ทัน ี่ 'คมนาคม' ตรวจสอบเขมงวดนายกฯ สั่ง 'คมนาคม' เงงแก้ปัญหาราคาตัวเครื่องบินแพง หลังพบบริการภาคพื้นไม่พรอมรับ แอร์ไลน์ไม่สอดคล้องต่อความต้องการ ดาน กพท.และชวงเทศกาลอ่าซื้อตัวกระชั้นชิดไกลเด่นทาง(ไทยโพสต์)

สมอ.คุมมอก.หัวขาร์จมีอื่อสมอ.คุมเข้มอะแดปเตอร์สำหรับขาร์จ ี่โทรศัพท์มือถือ แท็บเล็ต และเครื่องทอดน่านัมนทวมเชิงพาณิชย์ ต้องได้มาตรฐาน หวังความปลอดภัยของประชาชน (ไทยโพสต์)

ข้อมูลในเอกสารฉบับนี้ รวบรวมมาจากแหล่งข้อมูลที่น่าเชื่อถือ อย่างไรก็ตาม บริษัทหลักทรัพย์ คิงส์ฟอร์ด จำกัด (มหาชน) ไม่สามารถที่จะยืนยันหรือรับรองความถูกต้องของข้อมูลเหล่านั้นได้ ไม่ว่าประการใด ๆ บทวิเคราะห์ในเอกสารนี้ จัดทำขึ้นโดยอ้างอิงหลักเกณฑ์ทางวิชาการเกี่ยวกับหลักการวิเคราะห์ และไม่ได้เป็นการชี้นำ หรือเสนอแนะให้ซื้อหรือขายหลักทรัพย์ใด ๆ การตัดสินใจซื้อหรือขายหลักทรัพย์ใด ๆ ของผู้อ่าน ไม่ว่าจะถูกเกิดจากการอ่านบทความในเอกสารนี้หรือไม่ก็ตาม ล้วนเป็นผลจากการใช้วิจารณญาณของผู้อ่าน โดยไม่มีส่วนเกี่ยวข้องกับคิงส์ฟอร์ด จำกัด (มหาชน) ไม่ว่ากรณีใด



ที่มา: TQ Professional, TF Day

Resistance 1,580 - 1,590

Support 1,560 - 1,550

SET Daily: แนวโน้มพื้นฐาน

กลยุทธ์การลงทุน SET Index แท่งเทียนปิดเป็นแท่งแดงใหญ่แรงขายหุ้น Big Cap ส่วน Indicator ชะลอตัว ระยะสั้นคาดแกว่งลงมี แนวรับ 1,560 / 1,550 แนวต้าน 1,580 / 1,590



ที่มา: TQ Professional, TF weekly

SET Weekly: แนวโน้มตัวในกรอบ

กลยุทธ์การลงทุน ระยะกลาง sentiment ต่างประเทศผันผวนจากการขึ้นดอกเบี้ยและการลดสภาพคล่องของธนาคารกลางหลัก ขณะที่เงินเฟ้อในระดับสูงกดดันให้เศรษฐกิจโลกมีโอกาสเข้าสู่ภาวะถดถอย นอกจากนี้ยังมีความเสี่ยงจากตลาดตราสารหนี้ของภาคธนาคาร ทำให้ทิศทาง fund flow ยังแผ่วตัว ในทางเทคนิค TF weekly ดัชนีกลับมาขึ้น EMA200 Week น่าจะเห็นการฟื้นตัวขึ้นในกรอบ แนวรับ 1,545 / 1,520 แนวต้าน 1,660 / 1,685



ที่มา: TQ Professional, TF daily

Gold Spot: ขยับรอดตัวเลข non-Farm

กลยุทธ์การลงทุน Gold Spot พักตัวรอดตัวเลข non-Farm แท่งเทียนเลือก Breakout ทางขึ้นก่อนย่อตัวเหนือ EMA ระยะสั้น ด้าน MACD / RSI ประคองตัว แนวโน้มระยะสั้นหากขึ้น แนวรับ US\$2,000 / 1,990/Oz ได้ลุ้นไปต่อมีแนวต้าน US\$2,040 / 2,050/Oz

Resistance 2,040 - 2,050

Support 2,000 - 1,990

Technical Analyst

Apichai Raomanachai No. 002939

Asst. Technical Analyst

Noppom Chaykaew No. 043964

ข้อมูลในเอกสารฉบับนี้ รวบรวมมาจากแหล่งข้อมูลที่เชื่อถือได้ อย่างไรก็ดี บริษัทหลักทรัพย์ คิงส์ฟอร์ด จำกัด (มหาชน) ไม่สามารถที่จะยืนยันหรือรับรองความถูกต้องของข้อมูลเหล่านั้นได้ ไม่ว่าประการใด ๆ บทวิเคราะห์ในเอกสารนี้ จัดทำขึ้นโดยอ้างอิงหลักเกณฑ์ทางวิชาการเกี่ยวกับหลักการวิเคราะห์ และมีได้เป็นการชี้นำ หรือเสนอแนะให้ซื้อหรือขายหลักทรัพย์ใด ๆ การตัดสินใจซื้อหรือขายหลักทรัพย์ใด ๆ ของผู้อ่าน ไม่ว่าจะเกิดจากการอ่านบทความในเอกสารนี้หรือไม่ก็ตาม ล้วนเป็นผลจากการใช้วิจารณญาณของผู้อ่าน โดยไม่มีส่วนเกี่ยวข้องกับหรือพันธะผูกพันใด ๆ กับ บริษัทหลักทรัพย์ คิงส์ฟอร์ด จำกัด(มหาชน) ไม่ว่ากรณีใด



ที่มา ; TQ Professional

ETC

Resistance 4.48-4.74

Support 4.20

แนะนำเก็งกำไร แท่งเทียนทยอยฟื้นตัว พร้อม volume เข้าสะสม ด้าน Indicator MACD และ RSI มีแนวโน้มเป็นบวก เบื้องต้นหากยืนยันเหนือแนวรับ 4.20 บาท ได้คาดหวังการขึ้นต่อ โดยมีแนวต้านถัดไป 4.48-4.74 บาท ส่วนจุด Stop Loss 4.16 บาท



ที่มา ; TQ Professional

PPS

Resistance 0.86

Support 0.78

แนะนำเก็งกำไร แท่งเทียนทำจังหวะขึ้นสลับพัก พร้อม volume เข้าสะสม ด้าน RSI / MACD ส่งสัญญาณบวก เบื้องต้นคาดหวังเห็นการทยอยปรับขึ้นต่อ โดยมีเป้าหมายแนวต้าน 0.86 บาท ส่วนแนวรับ 0.78 บาท และ Stop Loss ที่ 0.76 บาท



ที่มา ; TQ Professional

PR9

Resistance 21.30-22.00

Support 20.60

แนะนำเก็งกำไร แท่งเทียนมีแนวโน้ม sideways up พร้อมปริมาณการซื้อขายทยอยเข้าสะสม ด้าน MACD เกิดสัญญาณบวก ประเมินเบื้องต้นคาดหวังการขึ้นต่อ โดยมีแนวต้านเป้าหมาย 21.30-22.00 บาท ส่วนแนวรับ 20.60 บาท และพิจารณาจุด Stop Loss ที่ 20.40 บาท

Technical Analyst

Apichai Raomanachai No. 002939

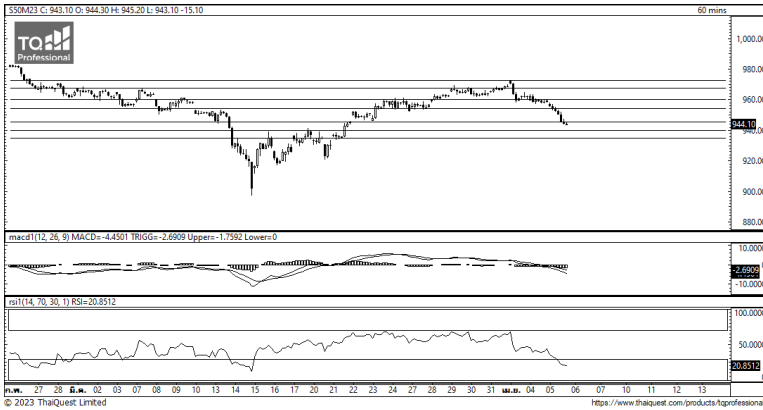
Asst. Technical Analyst

Nopporn Chaykaew No. 043964

ข้อมูลในเอกสารฉบับนี้ รวบรวมมาจากแหล่งข้อมูลที่เชื่อถือได้ อย่างไรก็ดี บริษัทหลักทรัพย์ คิงส์ฟอร์ด จำกัด (มหาชน) ไม่สามารถที่จะยืนยันหรือรับรองความถูกต้องของข้อมูลเหล่านั้นได้ ไม่ว่าประการใด ๆ บทวิเคราะห์ในเอกสารนี้ จัดทำขึ้นโดยอ้างอิงหลักเกณฑ์ทางวิชาการเกี่ยวกับหลักการวิเคราะห์ และมีได้เป็นการชี้นำ หรือเสนอแนะให้ซื้อหรือขายหลักทรัพย์ใด ๆ การตัดสินใจซื้อหรือขายหลักทรัพย์ใด ๆ ของผู้อ่าน ไม่ว่าจะเกิดจากการอ่านบทความในเอกสารนี้หรือไม่ก็ตาม ล้วนเป็นผลจากการใช้วิจารณญาณของผู้อ่าน โดยไม่มีส่วนเกี่ยวข้องกับหรือพันธะผูกพันใด ๆ กับ บริษัทหลักทรัพย์ คิงส์ฟอร์ด จำกัด(มหาชน) ไม่ว่ากรณีใด



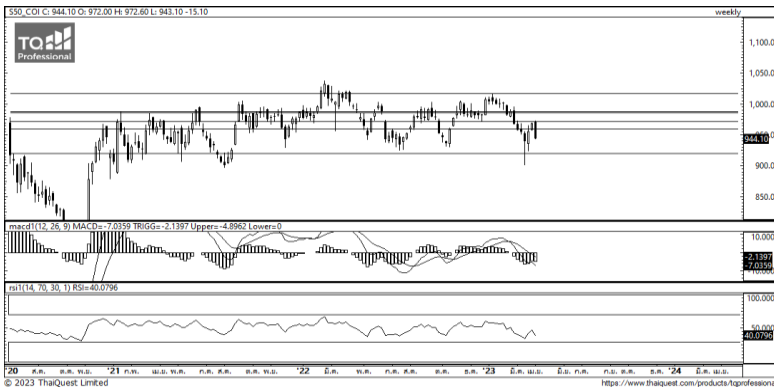
วันศุกร์ที่ 7 เมษายน พ.ศ. 2566



ที่มา: Kingsford Research

ภาพการลงทุนระยะสั้น

S50M23 ปิดที่ 944.10 จุด ปรับตัวลดลง 15.1 จุด หรือ -1.57 %
S50M23 มีการเคลื่อนไหวในทิศทางขาลง และ MACD ยังสนับสนุนในทิศทางขาลง โดยมองแนวรับที่ 940 จุด และมีแนวต้านที่ 955 จุด แต่หากยังไม่สามารถยืนยันเหนือ 955 เน้น Short จะเป็นฝั่งที่ได้เปรียบกว่า



ที่มา: Kingsford Research

ภาพการลงทุนรายสัปดาห์

สำหรับภาพรายสัปดาห์ ปิดสถานะ Long หลังหลุด 955 จุด สถานะปัจจุบัน จึงเป็น Wait & See โดยมองกรอบการเคลื่อนไหวอยู่ที่แนวรับ 940 และแนวต้านที่ 955 และ MACD ยังอยู่ในทิศทางขาลง โดยหากไม่สามารถยืนยันเหนือ 960 การถือ Long จะเป็นฝั่งที่ได้เปรียบกว่า และหากหลุดต่ำกว่า 940 จุด แนะนำเปิดสถานะ Short 1/3 Port

Market Overview

นักลงทุนต่างชาติ Short สุทธิ 9,268 สัญญา ส่วนสะสมประจำเดือน เม.ย. มียอด Short สุทธิ 39,020 สัญญา และยอดสะสม ตั้งแต่เดือน ม.ค. เป็นยอด Short สุทธิ 146,250 สัญญา ในส่วนของตลาดหุ้นสหรัฐ ดัชนี DJIA ปิด +0.01%, ดัชนี S&P500 ปิด +0.36% และ ดัชนี Nasdaq ปิด +0.76% ตลาดหุ้นสหรัฐจะปิดทำการในวันศุกร์ที่ 7 เม.ย. เนื่องในวัน Good Friday ขณะที่วอลการการซื้อขายมีเพียง 9 พันล้านหุ้น เมื่อเทียบกับวอลุ่มเฉลี่ยในรอบ 20 วันทำการที่ผ่านมาซึ่งอยู่ที่ 1.27 หมื่นล้านหุ้น ตลาดทั้งสัปดาห์นี้ ดัชนีดาวโจนส์ปรับตัวขึ้น 0.6% ขณะที่ดัชนี S&P500 ลดลง 0.1% และดัชนี Nasdaq ร่วงลง 1.1% นักลงทุนยังคงวิตกกังวลเกี่ยวกับภาวะเศรษฐกิจถดถอยในสหรัฐ หลังมีการเปิดเผยข้อมูลเศรษฐกิจและแรงงานที่อ่อนแอลง โดยล่าสุดกระทรวงแรงงานสหรัฐเปิดเผยว่า ตัวเลขผู้ยื่นขอสวัสดิการว่างงานครั้งแรกลดลง 18,000 ราย สู่ระดับ 228,000 รายในสัปดาห์ที่สิ้นสุดวันที่ 1 เม.ย. ซึ่งบ่งชี้ว่าตลาดแรงงานสหรัฐกำลังชะลอตัวลง อันเป็นผลมาจากการที่ธนาคารกลางสหรัฐ (เฟด) ปรับขึ้นอัตราดอกเบี้ยเชิงรุกหลายครั้งในช่วงที่ผ่านมา ทั้งนี้ นักลงทุนจับตาตัวเลขการจ้างงานนอกภาคเกษตรของสหรัฐในวันนี้ เพื่อประเมินทิศทางอัตราดอกเบี้ยของเฟด ขณะที่นักวิเคราะห์คาดการณ์ว่า ตัวเลขจ้างงานจะเพิ่มขึ้นเพียง 238,000 ตำแหน่งในเดือนมี.ค. หลังจากพุ่งขึ้น 311,000 ตำแหน่งในเดือนก.พ. และคาดว่าอัตราว่างงานจะทรงตัวที่ระดับ 3.6% ในเดือนมี.ค.

	Close	Change	Volume	OI
SET50	946.12	-15.2	1,025,807,046	476,773
S50M23	944.10	-15.1	212,483	401,090
S50U23	940.90	-15.4	22,967	39,621
S50Z23	941.10	-14.9	4,328	20,681
S50K23	945.20	-14.2	58	206

Source: TQ Pro

	Last	Support	Resistance
SET50	946.12	940	960
S50M23	944.10	940	955
S50U23	940.90	935	950

Source: Kingsford Securities

Volume by Investors	SET (Million Bath)	Index Futures (Contracts)
Local Institutions	-1,772.91	3,976
Foreign	-1,052.81	-9,268
Local Investor	2,645.83	5,292

Apichai Raomanachai

No. 002939

Nut Kaewborisutsakul

Asst. Derivatives Analyst

ข้อมูลในเอกสารฉบับนี้ รวบรวมมาจากแหล่งข้อมูลที่น่าเชื่อถือ อย่างไรก็ดี บริษัทหลักทรัพย์ คิงส์ฟอร์ด จำกัด (มหาชน) ไม่สามารถที่จะยืนยันหรือรับรองความถูกต้องของข้อมูลเหล่านี้ได้ บริษัทหลักทรัพย์ คิงส์ฟอร์ด จำกัด (มหาชน) ไม่สามารถที่จะยืนยันหรือรับรองความถูกต้องของข้อมูลเหล่านี้ได้ บริษัทหลักทรัพย์ คิงส์ฟอร์ด จำกัด (มหาชน) ไม่สามารถที่จะยืนยันหรือรับรองความถูกต้องของข้อมูลเหล่านี้ได้ บริษัทหลักทรัพย์ คิงส์ฟอร์ด จำกัด (มหาชน) ไม่สามารถที่จะยืนยันหรือรับรองความถูกต้องของข้อมูลเหล่านี้ได้

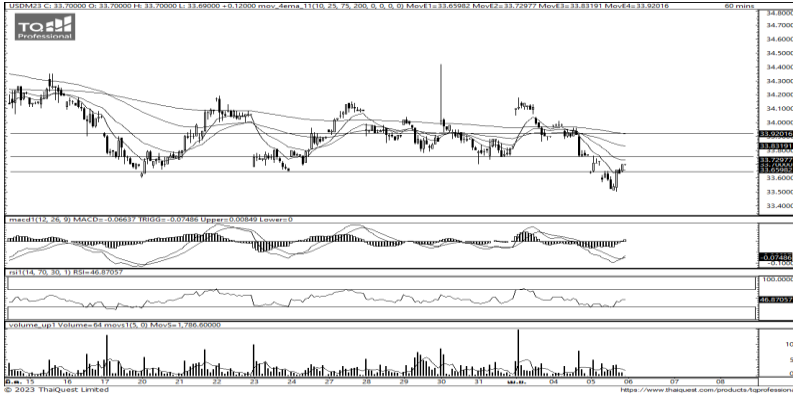
SET50 Index Futures



KINGSFORD

Series	Close	Chg	Vol. Contracts	OI	OI Chg	Theoretical	Basis	Daly Left	LTD
S50M23	944.10	-15.1	212,483	412,342	-11,252	943.29	-2.02	83	29/6/2023
S50U23	940.90	-15.4	22,967	40,843	-1,222	940.22	-5.22	174	28/9/2023
S50Z23	941.10	-14.9	4,328	21,093	-412	937.16	-5.02	265	28/12/2023
S50K23	945.20	-14.2	58	211	-5	944.30	-0.92	53	30/5/2023
S50H24	939.10	-15.1	1,964	2,102	-577	934.09	-7.02	356	28/3/2024

Currency Futures



ที่มา: Kingsford Research

ภาพการลงทุนระยะสั้น

เข้านี้ dollar index อยู่ที่ 101.938 จุด แข็งค่าขึ้น 0.11 % โดยที่ USDM23 ปิดเมื่อพุธที่ผ่านมามีปิดอ่อนค่าลง 0.12 บาท/USD โดยค่าเงินมีการทำจุดต่ำสุดใหม่ที่ 33.5 ก่อนกลับขึ้นมาอยู่เหนือ EMA 10 วัน และ MADC ยังมีสัญญาณในการกลับทิศ ส่งผลให้ค่าเงินอยู่ในทิศทางการอ่อนค่า โดยมองกรอบการเคลื่อนไหวของ USDM23 อยู่ระหว่างแนวรับที่ 33.50 และแนวต้านที่ 33.80 หากยืนเหนือ 33.50 ควรเปิด Long จะเป็นฝั่งที่ได้เปรียบกว่า

	Last	Change	Volume	OI
USDJ23	33.82	0.07	1,294	21,917
USDK23	33.72	0.06	867	389
USDM23	33.58	0.12	30,154	87,010
USDU23	33.33	0.08	3,227	7,702

Source: TQ Pro

	Last	Support	Resistance
RTXUSTB	33.93	33.80	34.00
USDM23	33.58	33.50	33.80
USDU23	33.33	33.20	33.50

Source: Kingsford Securities

ข้อมูลในเอกสารฉบับนี้ รวบรวมมาจากแหล่งข้อมูลที่น่าเชื่อถือ อย่างไรก็ดี บริษัทหลักทรัพย์ คิงส์ฟอร์ด จำกัด (มหาชน) ไม่สามารถที่จะยืนยันหรือรับรองความถูกต้องของข้อมูลเหล่านี้ได้ ไม่ว่าประการใด ๆ บทวิเคราะห์ในเอกสารนี้ จัดทำขึ้นโดยอ้างอิงหลักเกณฑ์ทางวิชาการเกี่ยวกับหลักการวิเคราะห์ และมีได้เป็นการชี้แนะ หรือเสนอแนะให้ซื้อหรือขายหลักทรัพย์ใด ๆ การตัดสินใจซื้อหรือขายหลักทรัพย์ใด ๆ ของผู้อ่าน ไม่ว่าจะเกิดจากการอ่านบทความในเอกสารนี้หรือไม่ก็ตาม ล้วนเป็นผลจากการใช้วิจารณญาณของผู้อ่าน โดยไม่มีส่วนเกี่ยวข้องกับหรือผูกพันใด ๆ กับ บริษัทหลักทรัพย์ คิงส์ฟอร์ด จำกัด (มหาชน) ไม่ว่ากรณีใด



Most Active Grainer (%chg)

Rank	STOCK	OI	Price Chg (20 Working Days)
1	LPN	4,800	10.48%
2	BDMS	2,378	8.04%
3	BCPG	40,445	7.45%
4	PTTEP	4,354	7.05%
5	BH	796	6.51%
6	KEX	5,638	6.49%
7	TCAP	233	6.32%
8	CPN	1,103	5.30%
9	CK	1,591	5.03%
10	WHA	20,642	4.78%
11	BGRIM	5,804	4.64%
12	AMATA	1,594	3.65%
13	BCH	21,541	3.52%
14	VNG	9,687	3.33%
15	AOT	3,264	3.24%
16	GULF	20,304	2.43%
17	TTB	34,383	2.16%
18	WHAUP	16,064	2.03%
19	CRC	2,576	1.13%
20	INTUCH	1,863	1.03%
21	ADVANC	5,026	0.97%
22	PTT	16,832	0.81%
23	GPSC	5,726	0.75%
24	HMPRO	5,627	0.70%
25	OR	7,919	0.48%
26	BA	5,747	0.00%
27	TOP	1,810	0.00%
28	BANPU	98,610	0.00%
29	QH	18,753	0.00%
30	TTA	2,571	0.00%

Top Gainers OI (%chg)

STOCK	OI	%Daily Top OI Change	STOCK	OI	%5 Day Top OI Change
TOP	1,810	26.04%	MEGA	2,548	54.71%
MEGA	2,548	13.35%	ORI	7,422	49.49%
LPN	4,800	11.84%	CHG	6,913	30.24%
TISCO	452	8.92%	INTUCH	1,863	25.03%
TU	26,078	8.61%	CK	1,591	24.88%
ERW	8,094	6.74%	BCP	7,360	21.05%
ORI	7,422	6.45%	RATCH	2,639	20.06%
QH	18,753	6.23%	THG	262	16.96%
AMATA	1,594	4.94%	DELTA	2,438	15.60%
CBG	4,643	4.62%	M	2,097	13.60%
BCP	7,360	4.19%	IRPC	59,814	8.60%
ADVANC	5,026	2.45%	AP	12,920	8.36%
STA	2,694	2.28%	LPN	4,800	8.13%
CPN	1,103	1.75%	STA	2,694	6.61%
BEC	12,015	1.10%	BAY	807	5.22%

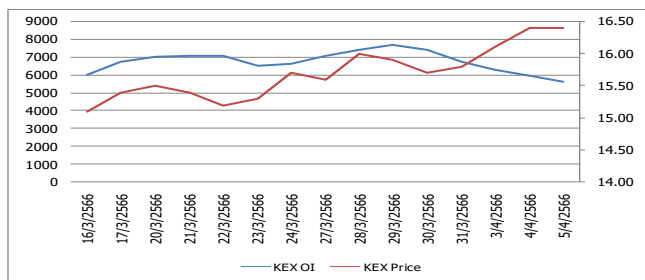
Source: TQ Pro

Top Loser OI (%chg)

STOCK	OI	%Daily Top OI Change	STOCK	OI	%5 Day Top OI Change
TCAP	233	-31.07%	TCAP	233	-68.21%
BH	796	-25.61%	BDMS	2,378	-54.58%
GLOBAL	2,497	-24.61%	SIRI	28,244	-53.61%
ESSO	27,407	-21.51%	WHA	20,642	-49.87%
BDMS	2,378	-20.79%	STPI	29,655	-43.20%
TTA	2,571	-16.63%	ICHI	14,301	-40.88%
PSH	489	-16.27%	THCOM	5,488	-38.40%
SCC	2,537	-14.58%	TTA	2,571	-37.46%
EPG	7,037	-12.44%	GLOBAL	2,497	-36.07%
CHG	6,913	-12.38%	BH	796	-34.81%
TASCO	2,938	-12.38%	TKN	30,691	-33.68%
BTS	22,869	-11.68%	KTC	56,835	-33.50%
OR	7,919	-11.27%	AOT	3,264	-32.30%
MAJOR	8,632	-10.91%	MINT	3,641	-31.85%
CENEL	2,460	-10.84%	JAS	171,229	-30.28%

หุ้นที่มีทิศทาง ราคาและ OI ที่น่าจับตามอง

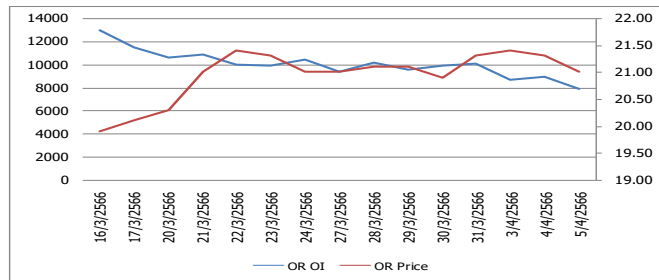
OI Trend KEX



Recommend : Short
Support : 16.00

Resistance : 17.00
Stop-Loss : 17.10

OI Trend OR



Recommend : Long
Support : 20.00

Resistance : 22.00
Stop-Loss : 19.90

Source: KINGSFORD

APICHAJ RAOMANACHAI No. 002939
NUT KAEWBORISUTSAKUL Asst. Derivatives Analyst

ข้อมูลในเอกสารฉบับนี้รวบรวมมาจากแหล่งข้อมูลที่น่าเชื่อถือ อย่างไรก็ตาม บริษัทหลักทรัพย์ คิงส์ฟอร์ด จำกัด (มหาชน) ไม่สามารถที่จะยืนยันหรือรับรองความถูกต้องของข้อมูลเหล่านี้ได้ ไม่ว่าประการใด ๆ บทวิเคราะห์ในเอกสารนี้จัดทำขึ้นโดยอ้างอิงหลักการทางวิชาการเกี่ยวกับหลักการวิเคราะห์ และมีได้เป็นการชี้แนะ หรือเสนอแนะให้ซื้อหรือขายหลักทรัพย์ใด ๆ การตัดสินใจซื้อหรือขายหลักทรัพย์ใด ๆ ของผู้อ่าน ไม่ว่าจะเกิดจากการอ่านบทความในเอกสารนี้หรือไม่ก็ตาม ล้วนเป็นผลจากการใช้วิจารณญาณของผู้อ่าน โดยไม่มีส่วนเกี่ยวข้องกับหรือที่ระบุบนหน้าใด ๆ กับ บริษัทหลักทรัพย์ คิงส์ฟอร์ด จำกัด (มหาชน) ไม่พวกรณใด

Short Sales



KINGSFORD

มูลค่าการขายชอร์ต ณ วันที่ 05 เมษายน 2566

หลักทรัพย์	ปริมาณหุ้นที่ขายชอร์ต (หุ้น)	มูลค่าการขายชอร์ต (บาท)	%เทียบมูลค่าซื้อขายตลาดรวม
7UP	270,200	187,785	3.20%
AAI	252,500	1,436,755	3.56%
AAV	5,847,100	16,158,036	20.34%
AAV-R	825,400	2,278,104	2.87%
ACE	585,100	1,329,046	3.51%
ACE-R	40,200	90,856	0.24%
ADVANC	441,000	93,760,800	9.85%
ADVANC-R	52,300	11,138,900	1.17%
AEONTS	500	90,250	0.11%
AEONTS-R	47,800	8,623,450	10.33%
AGE	111,800	335,882	3.73%
AGE-R	208,700	627,734	6.95%
AH	86,400	2,594,500	7.18%
AH-R	45,800	1,374,700	3.81%
AI	21,600	128,320	19.06%
AIE	242,800	503,642	20.05%
AIT	199,900	1,173,970	12.22%
AIT-R	1,500	8,775	0.09%
AJ	4,200	44,400	4.14%
AKR	30,300	29,997	0.84%
AMATA	1,468,900	33,648,050	14.80%
AMATA-R	339,900	7,781,530	3.43%
ANAN	812,300	981,847	5.32%
ANAN-R	340,900	412,067	2.23%
AOT	1,013,500	72,653,525	8.25%
AOT-R	861,000	61,720,450	7.01%
AP	1,099,700	13,416,340	15.79%
AP-R	270,800	3,303,760	3.89%
AS	138,100	2,018,490	2.93%
ASK	7,100	191,700	2.42%
ASK-R	4,800	129,575	1.64%
ASP	742,300	2,124,718	65.77%
ASW	20,000	167,535	2.31%
AU	25,600	276,480	1.38%
AU-R	80,300	866,790	4.32%
AUCT	26,600	256,240	0.51%
AUCT-R	3,300	31,675	0.06%
AURA	45,500	856,300	0.43%
AURA-R	14,200	263,780	0.13%
AWC	1,657,500	9,554,300	6.40%
AWC-R	1,868,800	10,745,165	7.21%
BA	53,000	711,320	3.28%
BA-R	37,200	498,470	2.30%
BAFS	87,200	2,768,600	23.68%
BAFS-R	11,400	361,950	3.10%
BAM	1,395,100	18,840,980	7.84%
BAM-R	2,120,900	28,478,340	11.91%
BANPU	14,086,600	154,381,330	16.38%
BANPU-R	10,672,800	116,605,060	12.41%
BAY	14,000	411,800	4.45%
BAY-R	500	14,750	0.16%
BBGI	86,300	501,160	26.94%
BBGI-R	5,300	30,740	1.65%
BBIK	1,300	145,150	0.48%
BBIK-R	27,900	3,108,400	10.39%

ข้อมูลในเอกสารฉบับนี้ รวบรวมมาจากแหล่งข้อมูลที่เชื่อถือได้ อย่างไรก็ตาม บริษัทหลักทรัพย์ คิงส์ฟอร์ด จำกัด (มหาชน) ไม่สามารถที่จะยืนยันหรือรับรองความถูกต้องของข้อมูลเหล่านี้ได้ ไม่ว่าประการใด ๆ บทวิเคราะห์ในเอกสารนี้ จัดทำขึ้นโดยอ้างอิงหลักเกณฑ์ทางวิชาการเกี่ยวกับหลักการวิเคราะห์ และมีได้เป็นการชี้แนะ หรือเสนอแนะให้ซื้อหรือขายหลักทรัพย์ใด ๆ การตัดสินใจซื้อหรือขายหลักทรัพย์ใด ๆ ของผู้อ่าน ไม่ว่าจะเกิดจากการอ่านบทความในเอกสารนี้หรือไม่ก็ตาม ล้วนเป็นผลจากการใช้วิจารณญาณของผู้อ่าน โดยไม่มีส่วนเกี่ยวข้องกับหรือพันธะผูกพันใด ๆ กับ บริษัทหลักทรัพย์ คิงส์ฟอร์ด จำกัด (มหาชน) ไม่ว่ากรณีใด

Short Sales



KINGSFORD

มูลค่าการขายชอร์ต ณ วันที่ 05 เมษายน 2566

หลักทรัพย์	ปริมาณหุ้นที่ขายชอร์ต (หุ้น)	มูลค่าการขายชอร์ต (บาท)	%เทียบมูลค่าซื้อขายตลาดรวม
BBL	998,300	153,664,200	19.95%
BBL-R	79,400	12,175,050	1.59%
BCH	552,800	11,502,810	6.95%
BCH-R	1,052,000	21,846,490	13.22%
BCP	874,600	27,754,025	14.33%
BCP-R	557,100	17,630,525	9.13%
BCPG	1,605,700	16,224,130	32.16%
BCPG-R	62,600	632,260	1.25%
BDMS	6,406,300	196,108,650	14.07%
BDMS-R	2,693,000	82,284,400	5.91%
BE8	7,800	442,250	0.83%
BEAUTY	191,800	233,996	6.84%
BEAUTY-R	165,200	201,544	5.89%
BEC	39,400	337,340	2.72%
BEC-R	333,100	2,839,455	23.02%
BEM	3,174,200	28,431,635	11.68%
BEM-R	2,096,200	18,801,415	7.71%
BGRIM	1,194,300	46,863,825	7.98%
BGRIM-R	384,900	15,089,375	2.57%
BH	166,500	38,391,300	6.58%
BH-R	195,700	45,084,500	7.73%
BJC	264,000	9,847,550	11.93%
BJC-R	276,700	10,318,825	12.51%
BLA	529,200	14,557,700	15.48%
BLA-R	303,100	8,277,825	8.86%
BLAND	45,900	44,982	1.38%
BLAND-R	76,400	74,872	2.29%
BOL	22,400	232,460	4.08%
BPP	110,900	1,718,950	9.46%
BRI	44,800	505,410	0.72%
BRI-R	156,000	1,753,530	2.51%
BRR	31,400	205,620	1.57%
BTG	33,100	885,425	2.71%
BTG-R	51,500	1,376,950	4.21%
BTS	6,109,100	44,278,725	18.44%
BTS-R	2,902,500	20,947,795	8.76%
BYD	670,600	5,755,070	9.23%
BYD-R	683,400	5,780,295	9.41%
CBG	258,900	22,803,425	2.31%
CBG-R	1,246,800	109,141,625	11.12%
CENDEL	73,500	4,143,900	4.69%
CENDEL-R	194,500	10,933,025	12.41%
CHAYO	88,000	678,525	3.15%
CHAYO-R	7,200	56,130	0.26%
CHG	1,013,900	3,685,048	2.19%
CHG-R	4,337,900	15,728,332	9.35%
CK	243,600	5,016,230	3.12%
CK-R	797,400	16,453,460	10.21%
CKP	658,700	2,729,360	4.18%
CKP-R	977,800	4,011,102	6.21%
COM7	3,690,000	103,486,025	7.95%
COM7-R	1,797,000	49,817,350	3.87%
CPALL	4,909,000	302,714,800	13.62%
CPALL-R	1,740,900	107,194,750	4.83%
CPF	2,241,000	48,212,300	15.16%

ข้อมูลในเอกสารฉบับนี้ รวบรวมมาจากแหล่งข้อมูลที่เชื่อถือได้ อย่างไรก็ตาม บริษัทหลักทรัพย์ คิงส์ฟอร์ด จำกัด (มหาชน) ไม่สามารถที่จะยืนยันหรือรับรองความถูกต้องของข้อมูลเหล่านี้ได้ ไม่ว่าประการใด ๆ บทวิเคราะห์ในเอกสารนี้ จัดทำขึ้นโดยอ้างอิงหลักเกณฑ์ทางวิชาการเกี่ยวกับหลักการวิเคราะห์ และมีได้เป็นการชี้แนะ หรือเสนอแนะให้ซื้อหรือขายหลักทรัพย์ใด ๆ การตัดสินใจซื้อหรือขายหลักทรัพย์ใด ๆ ของผู้อ่าน ไม่ว่าจะเกิดจากการอ่านบทความในเอกสารนี้หรือไม่ก็ตาม ล้วนเป็นผลจากการใช้วิจารณญาณของผู้อ่าน โดยไม่มีส่วนเกี่ยวข้องกับหรือพันธะผูกพันใด ๆ กับ บริษัทหลักทรัพย์ คิงส์ฟอร์ด จำกัด (มหาชน) ไม่ว่ากรณีใด

Short Sales



KINGSFORD

มูลค่าการขายชอร์ต ณ วันที่ 05 เมษายน 2566

หลักทรัพย์	ปริมาณหุ้นที่ขายชอร์ต (หุ้น)	มูลค่าการขายชอร์ต (บาท)	%เทียบมูลค่าซื้อขายตลาดรวม
CPF-R	141,500	3,041,650	0.96%
CPN	234,800	16,431,375	3.02%
CPN-R	1,167,600	81,644,425	15.00%
CRC	749,200	33,581,450	9.71%
CRC-R	515,100	23,031,825	6.68%
CV	30,300	51,329	0.99%
DCC	1,816,100	4,126,086	34.28%
DCC-R	688,000	1,565,884	12.99%
DDD	6,500	99,830	4.01%
DELTA	9,200	8,338,000	0.52%
DELTA-R	29,500	26,771,300	1.67%
DEMCO	1,300	6,474	0.57%
DITTO	37,000	1,217,750	2.28%
DITTO-R	38,000	1,271,575	2.34%
DMT	60,200	834,250	2.87%
DMT-R	22,500	311,710	1.07%
DOHOME	1,150,100	16,076,560	13.60%
DOHOME-R	559,400	7,723,770	6.62%
EA	141,000	10,680,250	2.70%
EA-R	623,900	47,037,400	11.94%
EASTW	79,000	390,260	13.59%
EASTW-R	1,500	7,410	0.26%
EGATIF	56,200	372,225	2.91%
EGCO	46,300	7,241,850	6.95%
EGCO-R	96,300	15,086,400	14.46%
EKH	36,700	290,885	2.32%
EP	10,500	35,128	16.85%
EPG	299,000	2,352,150	15.40%
EPG-R	317,100	2,471,160	16.34%
ERW	507,500	2,480,454	7.55%
ERW-R	186,100	907,908	2.77%
ESSO	184,700	1,635,300	4.15%
ESSO-R	60,500	534,755	1.36%
ETC	170,200	725,094	0.63%
ETC-R	409,500	1,743,390	1.52%
FORTH	144,300	4,527,275	7.23%
FORTH-R	150,200	4,748,125	7.52%
FPI	31,200	79,446	4.53%
FSMART	93,100	975,960	2.01%
FSMART-R	13,500	140,980	0.29%
GFPT	324,300	3,695,890	11.50%
GFPT-R	41,700	475,380	1.48%
GLOBAL	1,476,600	26,910,670	12.89%
GLOBAL-R	1,219,400	22,216,110	10.64%
GPSC	353,100	23,635,050	7.74%
GPSC-R	770,100	51,616,700	16.88%
GULF	2,412,400	128,817,625	11.27%
GULF-R	796,600	42,730,425	3.72%
GUNKUL	4,722,100	19,479,686	4.64%
GUNKUL-R	2,997,100	12,410,924	2.94%
HANA	1,439,700	69,328,475	6.66%
HANA-R	2,233,900	107,494,550	10.34%
HENG	120,300	322,406	1.69%
HL	8,500	182,750	1.91%

ข้อมูลในเอกสารฉบับนี้ รวบรวมมาจากแหล่งข้อมูลที่เชื่อถือได้ อย่างไรก็ตาม บริษัทหลักทรัพย์ คิงส์ฟอร์ด จำกัด (มหาชน) ไม่สามารถที่จะยืนยันหรือรับรองความถูกต้องของข้อมูลเหล่านี้ได้ ไม่ว่าประการใด ๆ บทวิเคราะห์ในเอกสารนี้ จัดทำขึ้นโดยอ้างอิงหลักเกณฑ์ทางวิชาการเกี่ยวกับหลักการวิเคราะห์ และมีได้เป็นการชี้แนะ หรือเสนอแนะให้ซื้อหรือขายหลักทรัพย์ใด ๆ การตัดสินใจซื้อหรือขายหลักทรัพย์ใด ๆ ของผู้อ่าน ไม่ว่าจะเกิดจากการอ่านบทความในเอกสารนี้หรือไม่ก็ตาม ล้วนเป็นผลจากการใช้วิจารณญาณของผู้อ่าน โดยไม่มีส่วนเกี่ยวข้องกับหรือพันธะผูกพันใด ๆ กับ บริษัทหลักทรัพย์ คิงส์ฟอร์ด จำกัด (มหาชน) ไม่ว่ากรณีใด

Short Sales



KINGSFORD

มูลค่าการขายชอร์ต ณ วันที่ 05 เมษายน 2566

หลักทรัพย์	ปริมาณหุ้นที่ขายชอร์ต (หุ้น)	มูลค่าการขายชอร์ต (บาท)	%เทียบมูลค่าซื้อขายตลาดรวม
HMPRO	1,934,300	27,889,370	10.54%
HMPRO-R	1,534,900	22,160,700	8.37%
HTC	9,700	316,275	1.92%
HUMAN	60,800	682,660	5.72%
ICHI	823,400	10,276,800	8.08%
ICHI-R	63,400	792,500	0.62%
III	157,500	2,190,110	7.22%
III-R	40,100	556,560	1.84%
ILM	6,000	124,410	0.83%
ILM-R	26,600	549,080	3.69%
INTUCH	81,700	6,077,775	4.92%
INTUCH-R	140,100	10,420,600	8.44%
IRPC	13,440,200	35,050,806	16.42%
IRPC-R	3,028,100	7,854,734	3.70%
ITD	852,300	1,363,478	16.96%
ITD-R	57,500	91,030	1.14%
ITEL	47,800	157,996	1.33%
IVL	1,300,400	44,168,975	10.64%
IVL-R	517,700	17,477,325	4.23%
JAS	1,958,500	3,995,884	4.35%
JAS-R	2,173,600	4,455,512	4.83%
JMART	357,900	7,881,850	1.51%
JMART-R	2,240,800	49,580,890	9.47%
JMT	580,100	25,774,125	5.31%
JMT-R	2,006,000	88,610,150	18.35%
JR	12,200	79,500	1.58%
JTS-R	2,600	91,500	0.11%
JUBILE	8,600	212,600	5.78%
KAMART-R	10,700	88,520	0.21%
KBANK	1,822,200	237,445,950	7.68%
KBANK-R	149,900	19,557,200	0.63%
KCC	5,000	32,425	0.32%
KCE	1,391,300	61,248,875	8.43%
KCE-R	2,837,300	122,147,475	17.18%
KEX	226,500	3,728,270	11.66%
KEX-R	29,300	480,520	1.51%
KGI	58,100	290,500	2.30%
KGI-R	400	2,000	0.02%
KISS	6,900	47,610	0.97%
KKP	204,800	12,937,025	3.45%
KKP-R	434,700	27,458,350	7.32%
KLINIQQ	12,000	482,950	0.43%
KLINIQQ-R	123,700	4,981,750	4.41%
KSL	195,200	653,670	2.52%
KSL-R	44,100	149,044	0.57%
KTB	8,758,000	144,695,740	19.01%
KTB-R	1,413,200	23,358,910	3.07%
KTC	747,200	39,396,250	22.76%
KTC-R	487,000	25,746,950	14.83%
LANNA	29,400	438,460	2.51%
LH	1,903,000	18,515,245	15.56%
LH-R	1,660,000	16,151,080	13.57%
LHFG	145,000	153,700	8.01%
LPN	39,500	185,198	0.89%

ข้อมูลในเอกสารฉบับนี้ รวบรวมมาจากแหล่งข้อมูลที่เชื่อถือได้ อย่างไรก็ตาม บริษัทหลักทรัพย์ คิงส์ฟอร์ด จำกัด (มหาชน) ไม่สามารถที่จะยืนยันหรือรับรองความถูกต้องของข้อมูลเหล่านี้ได้ ไม่ว่าประการใด ๆ บทวิเคราะห์ในเอกสารนี้ จัดทำขึ้นโดยอ้างอิงหลักเกณฑ์ทางวิชาการเกี่ยวกับหลักการวิเคราะห์ และมีได้เป็นการชี้แนะ หรือเสนอแนะให้ซื้อหรือขายหลักทรัพย์ใด ๆ การตัดสินใจซื้อหรือขายหลักทรัพย์ใด ๆ ของผู้อ่าน ไม่ว่าจะเกิดจากการอ่านบทความในเอกสารนี้หรือไม่ก็ตาม ล้วนเป็นผลจากการใช้วิจารณญาณของผู้อ่าน โดยไม่มีส่วนเกี่ยวข้องกับหรือพึ่งพิงผูกพันใด ๆ กับ บริษัทหลักทรัพย์ คิงส์ฟอร์ด จำกัด (มหาชน) ไม่ว่ากรณีใด

Short Sales



KINGSFORD

มูลค่าการขายชอร์ต ณ วันที่ 05 เมษายน 2566

หลักทรัพย์	ปริมาณหุ้นที่ขายชอร์ต (หุ้น)	มูลค่าการขายชอร์ต (บาท)	%เทียบมูลค่าซื้อขายตลาดรวม
LPN-R	41,500	193,390	0.94%
M	51,300	2,607,675	10.59%
M-R	57,500	2,931,775	11.87%
MAJOR	66,900	1,077,390	5.44%
MAJOR-R	76,800	1,237,590	6.24%
MBK	103,100	1,652,950	8.17%
MBK-R	97,400	1,563,190	7.72%
MC	24,800	266,590	3.93%
MEGA	492,200	20,586,500	14.23%
MEGA-R	303,400	12,764,050	8.77%
MINT	2,386,800	74,895,275	8.42%
MINT-R	1,562,100	48,680,850	5.51%
MONO	2,180,800	3,022,652	22.91%
MONO-R	74,700	103,071	0.78%
MTC	512,500	17,388,500	5.51%
MTC-R	746,300	25,270,750	8.02%
NER	358,200	2,131,290	11.67%
NETBAY	7,200	168,190	1.66%
NEX	41,400	555,520	1.20%
NEX-R	118,000	1,580,070	3.42%
NOBLE	140,500	691,704	4.56%
NOBLE-R	253,100	1,243,724	8.21%
NRF	148,400	847,535	3.81%
NSL-R	3,100	67,270	1.77%
NTV	200	7,750	0.69%
NUSA	235,000	244,050	1.14%
ONEE	124,900	719,830	2.68%
ONEE-R	400	2,320	0.01%
OR	2,466,300	52,096,230	19.24%
OR-R	561,600	11,851,260	4.38%
ORI	398,000	4,635,400	5.41%
ORI-R	298,800	3,466,090	4.06%
OSP	440,000	13,514,600	8.18%
OSP-R	840,800	25,747,650	15.62%
PLANB	1,818,500	15,374,930	9.12%
PLANB-R	951,600	8,044,155	4.77%
PLAT	22,800	81,256	0.34%
PR9	28,500	601,350	0.72%
PR9-R	17,000	355,470	0.43%
PRI-R	5,500	194,800	0.42%
PRM	214,600	1,623,865	2.60%
PSH	234,300	2,934,940	33.48%
PSH-R	12,900	161,250	1.84%
PSL	433,800	5,977,470	4.95%
PSL-R	2,673,000	36,564,730	30.53%
PTG	644,500	8,574,600	5.61%
PTG-R	425,300	5,654,050	3.70%
PTL	16,100	285,830	3.34%
PTL-R	74,800	1,317,590	15.52%
PTT	9,008,900	280,156,200	22.82%
PTT-R	477,800	14,931,250	1.21%
PTTEP	800,900	128,237,550	6.62%
PTTEP-R	1,351,200	216,168,750	11.17%
PTTGC	1,254,500	55,721,400	10.93%
PTTGC-R	907,900	40,401,775	7.91%
QH	1,740,500	4,220,574	10.87%

ข้อมูลในเอกสารฉบับนี้ รวบรวมมาจากแหล่งข้อมูลที่น่าเชื่อถือ อย่างไรก็ตาม บริษัทหลักทรัพย์ คิงส์ฟอร์ด จำกัด (มหาชน) ไม่สามารถที่จะยืนยันหรือรับรองความถูกต้องของข้อมูลเหล่านี้ได้ ไม่ว่าประการใด ๆ บทวิเคราะห์ในเอกสารนี้ จัดทำขึ้นโดยอ้างอิงหลักเกณฑ์ทางวิชาการเกี่ยวกับหลักการวิเคราะห์ และมีได้เป็นการชี้แนะ หรือเสนอแนะให้ซื้อหรือขายหลักทรัพย์ใด ๆ การตัดสินใจซื้อหรือขายหลักทรัพย์ใด ๆ ของผู้อ่าน ไม่ว่าจะเกิดจากการอ่านบทความในเอกสารนี้หรือไม่ก็ตาม ล้วนเป็นผลจากการใช้วิจารณญาณของผู้อ่าน โดยไม่มีส่วนเกี่ยวข้องกับหรือพึ่งพิงผูกพันใด ๆ กับ บริษัทหลักทรัพย์ คิงส์ฟอร์ด จำกัด (มหาชน) ไม่ว่ากรณีใด

Short Sales



KINGSFORD

มูลค่าการขายขอร์ต ณ วันที่ 05 เมษายน 2566

หลักทรัพย์	ปริมาณหุ้นที่ขายขอร์ต (หุ้น)	มูลค่าการขายขอร์ต (บาท)	%เทียบมูลค่าซื้อขายตลาดรวม
QH-R	383,500	928,070	2.39%
RABBIT	847,300	776,088	8.59%
RABBIT-R	722,300	657,820	7.33%
RAM	1,100	58,850	3.70%
RAM-R	600	32,050	2.02%
RATCH	751,800	29,089,100	18.28%
RATCH-R	487,800	18,867,625	11.86%
RBF	62,700	700,470	4.20%
RBF-R	189,400	2,113,890	12.69%
RCL	1,307,900	33,547,650	17.93%
RCL-R	772,900	19,764,800	10.60%
RJH	15,500	441,750	21.65%
RJH-R	2,400	68,400	3.35%
ROJNA	192,600	1,223,010	7.38%
RS	965,400	14,332,980	18.85%
RS-R	86,100	1,286,680	1.68%
S	72,400	124,142	1.30%
S-R	384,700	654,939	6.91%
SABINA	19,400	518,950	4.31%
SABUY	567,400	6,363,280	2.74%
SABUY-R	515,600	5,774,720	2.49%
SAK	62,300	382,545	3.46%
SAMART	71,100	295,160	1.99%
SAMART-R	66,600	276,394	1.86%
SAPPE	5,500	324,950	0.88%
SAPPE-R	14,100	831,275	2.25%
SAT	68,800	1,289,060	9.64%
SAT-R	18,700	352,110	2.62%
SAWAD	263,500	13,694,125	3.73%
SAWAD-R	512,500	26,779,375	7.26%
SC	1,403,900	5,957,466	9.67%
SC-R	366,200	1,543,550	2.52%
SCB	397,200	40,922,400	5.37%
SCB-R	138,800	14,304,050	1.88%
SCC	22,700	7,132,500	2.41%
SCC-R	71,100	22,339,500	7.54%
SCCC	19,500	2,680,200	11.80%
SCCC-R	28,300	3,874,200	17.12%
SCGP	335,100	15,108,050	7.10%
SCGP-R	592,700	26,641,750	12.56%
SCN	19,700	37,477	8.19%
SGP	80,700	716,685	8.46%
SGP-R	36,700	323,775	3.85%
SHR	260,400	1,055,546	2.03%
SHR-R	70,000	285,600	0.55%
SINGER	74,400	1,263,520	0.57%
SINGER-R	13,600	235,230	0.10%
SIRI	4,157,800	7,278,658	2.20%
SIRI-R	3,161,900	5,479,842	1.67%
SIS	6,000	139,800	2.83%
SIS-R	1,200	28,170	0.57%
SISB	58,800	1,740,825	2.30%
SISB-R	16,800	497,600	0.66%
SJWD	228,400	4,506,000	23.90%
SJWD-R	100,100	1,969,310	10.47%
SKR-R	500	4,555	0.32%

ข้อมูลในเอกสารฉบับนี้ รวบรวมมาจากแหล่งข้อมูลที่เชื่อถือได้ อย่างไรก็ตาม บริษัทหลักทรัพย์ คิงส์ฟอร์ด จำกัด (มหาชน) ไม่สามารถที่จะยืนยันหรือรับรองความถูกต้องของข้อมูลเหล่านี้ได้ ไม่ว่าประการใด ๆ บทวิเคราะห์ในเอกสารนี้ จัดทำขึ้นโดยอ้างอิงหลักเกณฑ์ทางวิชาการเกี่ยวกับหลักการวิเคราะห์ และมีได้เป็นการชี้แนะ หรือเสนอแนะให้ซื้อหรือขายหลักทรัพย์ใด ๆ การตัดสินใจซื้อหรือขายหลักทรัพย์ใด ๆ ของผู้อ่าน ไม่ว่าจะเกิดจากการอ่านบทความในเอกสารนี้หรือไม่ก็ตาม ล้วนเป็นผลจากการใช้วิจารณญาณของผู้อ่าน โดยไม่มีส่วนเกี่ยวข้องกับหรือพึ่งพิงผูกพันใด ๆ กับ บริษัทหลักทรัพย์ คิงส์ฟอร์ด จำกัด (มหาชน) ไม่ว่ากรณีใด

Short Sales



KINGSFORD

มูลค่าการขายชอร์ต ณ วันที่ 05 เมษายน 2566

หลักทรัพย์	ปริมาณหุ้นที่ขายชอร์ต (หุ้น)	มูลค่าการขายชอร์ต (บาท)	%เทียบมูลค่าซื้อขายตลาดรวม
SKY	5,700	164,325	0.10%
SKY-R	95,800	2,778,200	1.71%
SMPC	11,300	138,990	1.03%
SNC	9,700	133,360	1.96%
SNC-R	500	6,850	0.10%
SNNP	45,000	1,115,600	0.71%
SNNP-R	32,000	795,380	0.50%
SPA	23,100	261,030	1.35%
SPALI	317,800	7,136,570	13.74%
SPALI-R	159,100	3,562,230	6.88%
SPCG	4,900	66,360	1.07%
SPCG-R	7,300	98,640	1.59%
SPRC	406,100	4,345,270	5.12%
SPRC-R	993,500	10,726,910	12.52%
SSP	41,800	406,245	1.14%
SSP-R	43,600	421,855	1.19%
STA	467,000	10,740,330	10.00%
STA-R	413,100	9,437,090	8.84%
STANLY	200	36,000	1.12%
STEC	312,500	3,937,500	8.44%
STEC-R	19,500	245,700	0.53%
STGT	615,400	6,302,140	12.14%
STGT-R	42,600	434,520	0.84%
STPI	57,800	233,928	3.46%
SUC	300	8,775	0.98%
SUPER	8,906,100	5,859,748	8.06%
SUPER-R	898,700	593,142	0.81%
SUSCO	198,600	715,430	6.60%
SUSCO-R	311,000	1,122,090	10.33%
SYNEX	54,000	759,620	7.43%
SYNEX-R	8,300	116,610	1.14%
TASCO	165,900	3,182,240	7.50%
TCAP	429,100	19,845,875	8.16%
TCAP-R	429,300	19,841,075	8.16%
TEAMG	23,200	230,660	0.53%
TFG	75,000	390,715	3.78%
TFG-R	225,500	1,172,530	11.36%
TGE	25,000	55,500	0.07%
THANI	429,500	1,569,770	9.33%
THANI-R	1,026,200	3,727,064	22.28%
THCOM	173,800	2,380,510	2.12%
THG	47,000	3,229,900	1.99%
THG-R	31,400	2,158,750	1.33%
TIDLOR	1,503,600	38,218,200	11.38%
TIDLOR-R	721,300	18,361,850	5.46%
TIPH	137,000	5,551,125	12.08%
TIPH-R	47,500	1,928,425	4.19%
TISCO	624,100	62,898,150	9.60%
TISCO-R	274,200	27,639,850	4.22%
TKC	8,500	200,580	0.91%
TKC-R	600	13,920	0.06%
TKN	45,100	421,025	3.24%
TKN-R	20,600	190,640	1.48%
TKS	201,600	2,262,820	7.47%
TKS-R	300	3,330	0.01%
TLI	443,000	5,742,840	4.10%

ข้อมูลในเอกสารฉบับนี้ รวบรวมมาจากแหล่งข้อมูลที่เชื่อถือได้ อย่างไรก็ตาม บริษัทหลักทรัพย์ คิงส์ฟอร์ด จำกัด (มหาชน) ไม่สามารถที่จะยืนยันหรือรับรองความถูกต้องของข้อมูลเหล่านี้ได้ ไม่ว่าประการใด ๆ บทวิเคราะห์ในเอกสารนี้ จัดทำขึ้นโดยอ้างอิงหลักเกณฑ์ทางวิชาการเกี่ยวกับหลักการวิเคราะห์ และมีได้เป็นการชี้แนะ หรือเสนอแนะให้ซื้อหรือขายหลักทรัพย์ใด ๆ การตัดสินใจซื้อหรือขายหลักทรัพย์ใด ๆ ของผู้อ่าน ไม่ว่าจะเกิดจากการอ่านบทความในเอกสารนี้หรือไม่ก็ตาม ล้วนเป็นผลจากการใช้วิจารณญาณของผู้อ่าน โดยไม่มีส่วนเกี่ยวข้องกับหรือพันธะผูกพันใด ๆ กับ บริษัทหลักทรัพย์ คิงส์ฟอร์ด จำกัด (มหาชน) ไม่ว่ากรณีใด

Short Sales



KINGSFORD

มูลค่าการขายชอร์ต ณ วันที่ 05 เมษายน 2566

หลักทรัพย์	ปริมาณหุ้นที่ขายชอร์ต (หุ้น)	มูลค่าการขายชอร์ต (บาท)	%เทียบมูลค่าซื้อขายตลาดรวม
TLI-R	232,500	3,013,420	2.15%
TOA	31,700	972,125	7.97%
TOA-R	111,000	3,394,150	27.92%
TOP	812,100	42,979,450	12.04%
TOP-R	414,900	21,937,075	6.15%
TPIPL	337,900	525,178	5.53%
TPIPL-R	607,400	941,470	9.94%
TPIPP	308,600	1,026,100	20.06%
TPIPP-R	124,600	413,796	8.10%
TQM	11,100	350,550	1.36%
TQM-R	87,700	2,772,525	10.75%
TRUE	3,915,500	31,857,160	10.37%
TRUE-R	3,366,400	27,459,045	8.91%
TSE	62,000	148,432	0.87%
TSTH	135,300	148,867	3.93%
TTA	322,600	2,484,275	8.75%
TTA-R	1,042,000	8,025,520	28.28%
TTB	40,230,000	57,166,233	22.48%
TTCL	7,400	33,000	0.66%
TTW	43,600	377,140	4.87%
TTW-R	99,200	858,080	11.08%
TU	3,377,400	45,270,180	8.35%
TU-R	4,875,500	64,911,820	12.06%
TVO	130,000	3,412,500	9.86%
TVO-R	36,400	955,500	2.76%
UBE	27,700	37,807	0.78%
UNIQ	60,700	224,758	18.02%
UTP-R	3,100	41,860	1.93%
UV	19,300	54,902	3.20%
UVAN	50,600	373,320	21.41%
UVAN-R	400	2,940	0.17%
VGI	520,800	2,075,970	5.14%
VGI-R	680,800	2,709,244	6.72%
VIBHA	750,700	1,966,834	39.90%
VIBHA-R	111,300	291,606	5.92%
WHA	9,550,500	42,199,940	8.84%
WHA-R	4,680,100	20,767,614	4.33%
WHAUP	106,600	431,412	1.16%
WICE	427,500	4,220,870	42.76%
WORK	12,600	216,720	18.67%
XO	33,500	386,960	7.37%
XPG	2,397,600	2,661,556	2.48%
XPG-R	1,664,100	1,854,254	1.72%
YGG	34,100	245,490	5.89%
YGG-R	1,200	8,680	0.21%

หมายเหตุ - ไม่รวมรายการขายชอร์ตของสมาชิกที่เป็นผู้ร่วมค้ำหน่วยลงทุนหรือผู้ดูแลสภาพคล่องของหน่วยลงทุนของกองทุนรวมอีทีเอฟเพื่อบัญชีบริษัทประเภทเพื่อทำกำไรจากส่วนต่างของราคาหรือเพื่อดูแลสภาพคล่อง แล้วแต่กรณี

ข้อมูลในเอกสารฉบับนี้ รวบรวมมาจากแหล่งข้อมูลที่เชื่อถือได้ อย่างไรก็ตาม บริษัทหลักทรัพย์ คิงส์ฟอร์ด จำกัด (มหาชน) ไม่สามารถที่จะยืนยันหรือรับรองความถูกต้องของข้อมูลเหล่านี้ได้ ไม่ว่าประการใด ๆ บทวิเคราะห์ในเอกสารนี้ จัดทำขึ้นโดยอ้างอิงหลักเกณฑ์ทางวิชาการเกี่ยวกับหลักการวิเคราะห์ และมีได้เป็นการชี้แนะ หรือเสนอแนะให้ซื้อหรือขายหลักทรัพย์ใด ๆ การตัดสินใจซื้อหรือขายหลักทรัพย์ใด ๆ ของผู้อ่าน ไม่ว่าจะเกิดจากการอ่านบทความในเอกสารนี้หรือไม่ก็ตาม ล้วนเป็นผลจากการใช้วิจารณญาณของผู้อ่าน โดยไม่มีส่วนเกี่ยวข้องกับหรือพันธะผูกพันใด ๆ กับ บริษัทหลักทรัพย์ คิงส์ฟอร์ด จำกัด (มหาชน) ไม่ว่ากรณีใด

Stock Calendar



KINGSFORD

รายงานการเปลี่ยนแปลงการถือหลักทรัพย์ของผู้บริหาร (แบบ 59-2) ประจำวันที่ 5 เมษายน 2566

ชื่อผู้บริหาร	ประเภทหลักทรัพย์	วันที่ได้มา / จำนวน	จำนวน	ราคา	วิธีการได้มา/หน่าย	
BKI	นางสาว ลสา โสภณเพ็ช	หุ้นสามัญ	03/04/2566	1,000	289.50	ซื้อ
QTC	นาย พูลพิพัฒน์ ต้นธนสิน	หุ้นสามัญ	04/04/2566	60,400	4.75	ซื้อ
SYNTEC	นาย จิรโมท พหุสูตร	หุ้นสามัญ	04/04/2566	195,800	1.68	ซื้อ
SYNTEC	นาย ณยศ ปิสิญธนะกุล	หุ้นสามัญ	04/04/2566	100,000	1.69	ซื้อ
SIMAT	นาย บุญเลิศ เอี้ยวพรชัย	หุ้นสามัญ	04/04/2566	70,000	2.19	ซื้อ
TGE	นาย ธนภัท รัตนพิทักษ์	หุ้นสามัญ	31/03/2566	120,000	2.16	ขาย
TGE	นาย ธนภัท รัตนพิทักษ์	หุ้นสามัญ	03/04/2566	100,000	2.20	ขาย
TGE	นาย พงศ์นรินทร์ วนสุวรรณกุล	หุ้นสามัญ	05/04/2566	2,000,000	2.21	ซื้อ
TQR	นาง ยุพเรศ พิริยะพันธุ์	หุ้นสามัญ	03/04/2566	300,000	12.10	ซื้อ
TQR	นาย ชนะพันธุ์ พิริยะพันธุ์	หุ้นสามัญ	03/04/2566	300,000	12.10	ซื้อ
TSTE	นาย ประภาส ชุตินวาทพันธ์	หุ้นสามัญ	04/04/2566	34,000	8.30	ซื้อ
KSL	นาย จำรูญ ชินธรรมมิตร	หุ้นสามัญ	03/04/2566	7,601	3.28	ซื้อ
PROEN	นาย กิตติพันธ์ ศรีบัวเอี่ยม	หุ้นสามัญ	30/03/2566	13,831,800	5.99	ขาย
PROEN	นาย กิตติพันธ์ ศรีบัวเอี่ยม	หุ้นสามัญ	31/03/2566	6,216,100	5.90	ขาย
PROUD	นาย ภูมิพัฒน์ สيناเจริญ	หุ้นสามัญ	04/04/2566	250,000	1.60	ซื้อ
PROUD	นาย ภูมิพัฒน์ สيناเจริญ	หุ้นสามัญ	04/04/2566	50,000	1.59	ซื้อ
PORT	นาย บัญชัย ครุจิตร	หุ้นสามัญ	04/04/2566	330,100	1.49	ซื้อ
COLOR	นาย ธเนศพล มงคลรัตน์	ใบสำคัญแสดงสิทธิที่จะซื้อหุ้น	04/04/2566	64,900	0.22	ขาย
COLOR	นาย ธเนศพล มงคลรัตน์	ใบสำคัญแสดงสิทธิที่จะซื้อหุ้น	04/04/2566	25	0.21	ขาย
HTC	พันเอก พัชร รัตตกุล	หุ้นสามัญ	04/04/2566	101,300	33.00	ขาย
IRCP	นางสาว อรทัย รงค์ทองอร่าม	หุ้นสามัญ	04/04/2566	71,000	0.99	ซื้อ
EP	นาย ยุทธ ชินสุภัคกุล	หุ้นสามัญ	03/04/2566	50,000	3.36	ซื้อ
EP	นาย ยุทธ ชินสุภัคกุล	หุ้นสามัญ	04/04/2566	13,600	3.34	ซื้อ
EKH	นาย สุทธิพงศ์ ตั้งสัจจะพจน์	หุ้นสามัญ	04/04/2566	20,000	7.94	ซื้อ
EKH	นาย อำนาจ เอื้ออารีมิตร	หุ้นสามัญ	04/04/2566	20,000	7.95	ซื้อ
STC	นาย สุรสิทธิ์ ชัยตระกูลทอง	หุ้นสามัญ	04/04/2566	13,400	0.78	ขาย
ADB	นาย เหว่ย-ไค หวัง	หุ้นสามัญ	05/04/2566	100	0.59	ขาย
APP	นาย ธานินทร์ พรศิริวิเศษ	หุ้นสามัญ	04/04/2566	5,000	2.94	ขาย

Stock Calendar



KINGSFORD

แบบรายงานการได้มาหรือจำหน่ายหลักทรัพย์ของกิจการ (แบบ 246-2) ประจำวันที่ 05 เมษายน 2566

หลักทรัพย์	ชื่อผู้ได้มา/จำหน่าย	วิธีการ	ประเภท หลักทรัพย์ ¹	% ก่อน ได้มา/ จำหน่าย	% ได้มา/ จำหน่าย	% หลัง ได้มา/ จำหน่าย	วันที่ได้มา/ จำหน่าย	% ก่อน ได้มา/ จำหน่าย (กลุ่ม) ²	% ได้มา/ จำหน่าย (กลุ่ม) ²	% หลัง ได้มา/ จำหน่าย (กลุ่ม) ²
GRAND	SARACA ROAD LIMITED		จำหน่าย หุ้น	5.4411	0.5352	4.9059	04/04/2566	5.4411	0.5352	4.9059
TIDLOR	สยาม เอเซีย เครดิต แอคเซส ทีทีอี แอลทีดี		จำหน่าย หุ้น	25.0003	4.8989	20.1013	03/04/2566	25.0003	4.8989	20.1013
AS	บริษัท หลักทรัพย์จัดการกองทุนรวมบัวหลวง จำกัด		จำหน่าย หุ้น	5.2446	3.3549	1.8896	31/03/2566	5.2446	3.3549	1.8896
PROEN	นาย กิตติพันธ์ ศรีบัวเอี่ยม		จำหน่าย หุ้น	20.1849	4.364	15.8209	30/03/2566	46.6878	4.364	42.3237
SNNP	คอนคอร์ด ไอ.แคปิตอล ลิมิเต็ด		จำหน่าย หุ้น	12.5104	2.2916	10.2187	30/03/2566	15.0104	2.2916	12.7187

Stock Calendar



KINGSFORD

April 2023				
Monday	Tuesday	Wednesday	Thursday	Friday
3	4	5	6	7
XD THCOM (0.50 (חרע)) Shares IRCP 10,067,338 Shares	XD DCC (0.0110 (חרע)) SCGP (0.35 (חרע)) Shares SDC 15,873,015 Shares UREKA 10,683,760 Shares	XD GLORY (0.06 (חרע)) Shares ECF 18,000 Shares	วันหยุด	XD CHEWA (0.0183 (חרע)) GPI (0.04 (חרע)) SCC (2.00 (חרע)) SMPC (0.40 (חרע))
10	11	12		
XD QTC (0.20 (חרע)) BPP (0.30 (חרע)) BANPU (0.75 (חרע)) ATP30 (0.03 (חרע))	XD KWC (10.00 (חרע)) JMT (0.59 (חרע)) JMART (0.66 (חרע)) J (0.03 (חרע))	XD TTB (0.053 (חרע))	วันหยุด	วันหยุด
17	18	19	20	21
XD UKEM (0.015 (חרע)) TMT (0.15 (חרע)) SCB (5.19 (חרע)) S11 (0.10 (חרע)) KBANK (3.50 (חרע)) GC (0.15 (חרע))	XD TOG (0.43 (חרע)) TIPCO (0.70 (חרע)) TCAP-P (1.90 (חרע)) TCAP (1.90 (חרע)) RS (10 : 1 (חרע)) RS (0.011111112 (חרע)) KTC (1.15 (חרע)) KTB-P (0.8365 (חרע)) KTB (0.682 (חרע)) KGI (0.355 (חרע))	XD YUASA (0.346 (חרע)) TPLAS (0.10 (חרע)) TIDLOR (8 : 1 (חרע)) TIDLOR (0.292 (חרע)) STGT (0.25 (חרע)) STA (0.72 (חרע)) STA (0.28 (חרע)) PNJ (0.05 (חרע)) HMPRO (0.21 (חרע)) FTE (0.06 (חרע))	XD THANA (0.07 (חרע)) NER (0.31 (חרע)) MAJOR (0.25 (חרע)) JR (0.09 (חרע)) AIT (0.17 (חרע))	XD TISCO-P (7.75 (חרע)) TISCO (7.75 (חרע)) PSL (0.25 (חרע)) BBL (3.00 (חרע))
24	25	26	27	28
XD CH (0.06 (חרע)) CIMBT (0.0115 (חרע))	XD WFX (0.21 (חרע)) UBA (0.0459 (חרע)) SMART (0.0365 (חרע)) III (0.40 (חרע)) FPI (0.08 (חרע)) BGC (0.12 (חרע))	XD SKR (0.08 (חרע)) KCC (0.0212 (חרע)) GUNKUL (0.06 (חרע)) EASTW (0.09 (חרע))	XD WHAUP (0.10 (חרע)) TPCH (0.183 (חרע)) TM (0.05 (חרע)) TKC (0.40 (חרע)) SUN (0.10 (חרע)) SRICHA (0.20 (חרע)) SGC (0.11 (חרע)) SFLEX (0.03 (חרע)) SAMCO (0.10 (חרע)) SAK (0.137 (חרע)) RBF (0.10 (חרע)) QH (0.10 (חרע)) POLY (0.08 (חרע)) PDJ (10 : 1 (חרע)) PDJ (0.10 (חרע)) PDJ (0.011111 (חרע)) NSL (0.30 (חרע)) MTC (0.95 (חרע)) MINT (0.25 (חרע)) MAKRO (0.33 (חרע)) KKP (1.50 (חרע)) JDF (0.02 (חרע)) HTECH (0.04 (חרע)) AUCT (0.305 (חרע)) AAI (0.20 (חרע))	XD TWPC (0.2158 (חרע)) TPBI (0.20 (חרע)) SO (0.20 (חרע)) SCG (0.05 (חרע)) RSP (0.21 (חרע)) PREB (0.50 (חרע)) PCSGH (0.20 (חרע)) NRF (0.03 (חרע)) NEW (4.00 (חרע)) MFC (1.50 (חרע)) MENA (0.03 (חרע)) IHL (0.10 (חרע)) DTICI (0.35 (חרע)) DTCENT (25 : 1 (חרע)) DTCENT (0.002222222222 (חרע)) CHG (0.075 (חרע)) CEYE (0.15 (חרע)) AYUD (0.26 (חרע)) ASW (0.5226 (חרע)) ALUCON (10.00 (חרע))

XD - Excluding Dividend	XD(ST) - Excluding Stock Dividend	XM - Exclude meetings	XN - Ex-Capital Return	XI - Excluding Interest
XP - Excluding Principal	XR - Excluding Right	XW - Excluding Warrant	XS - Excluding Short-term Warrant	XA - Excluding All
XE - Excluding Exercise	*ND - No Dividend Payment	PD - Payment Date	XT - Excluding TSR ; @ - price per share / price per unit /	
XD - Excluding Dividend	XD(ST) - Excluding Stock Dividend	XM - Exclude meetings	XN - Ex-Capital Return	XI - Excluding Interest
XP - Excluding Principal	XR - Excluding Right	XW - Excluding Warrant	XS - Excluding Short-term Warrant	XA - Excluding All
XE - Excluding Exercise	*ND - No Dividend Payment	PD - Payment Date	XT - Excluding TSR ; @ - price per share / price per unit /	

NVDR Update

วันศุกร์ที่ 07 เมษายน 2566

Most Active Values (Btmn)

Top 20 Net Buying Value (B m)					Top 20 Net Selling Value (B m)					Month to Date		Year to Date							
เมษ-ค.ค.66					เมษ-ค.ค.66					เมษายน 2566		03 ม.ค.-5 เม.ย 6							
5	4	3	31	30	5	4	3	31	30	Net Buy	Net Sell	Net Buy	Net Sell						
1 KBANK	430.9	350.4	749.6	-73.6	-254.6	DELTA	-222.3	-339.1	-718.3	386.8	1,638.9	KBANK	1,530.82	DELTA	(1,279.70)	CPALL	6,634.0	KBANK	-8,674.5
2 PTTEP	267.5	-474.6	333.9	-143.0	-177.7	BANPU	-162.3	-21.4	-50.8	-23.8	-67.6	BDM5	836.77	TU	(267.97)	BDM5	4,555.9	KKP	-2,374.8
3 ADVANC	200.6	-27.3	50.6	5.6	43.6	GLOBAL	-79.4	-45.4	-33.1	9.0	-22.6	CPALL	611.03	BANPU	(234.39)	MAKRO	4,532.4	PTT	-1,704.2
4 BBL	180.1	40.1	151.2	-93.7	-124.2	TISCO	-78.5	51.1	7.4	-72.3	-64.4	PTT	440.44	COM7	(178.82)	BBL	2,716.3	BANPU	-1,625.7
5 PTT	166.8	23.1	250.5	183.7	-29.6	KCE	-62.0	12.1	-11.6	-35.3	-11.8	CBG	387.85	IVL	(174.77)	SCC	2,099.4	BCP	-1,343.1
6 SCB	148.1	-185.1	93.9	89.0	-43.7	IVL	-50.4	-88.4	-36.0	-12.3	-60.1	BBL	371.33	GLOBAL	(157.86)	TASCO	1,910.0	PTTGC	-1,311.1
7 CPALL	103.3	3.7	504.0	27.0	-119.2	SIRI	-48.4	109.8	16.0	44.6	-24.5	ADVANC	223.85	JMART	(103.01)	TRUEE	1,626.3	OR	-1,281.3
8 MINT	99.1	-5.9	-10.8	-47.3	20.0	PSL	-42.5	-3.1	1.7	-23.0	-8.8	BGRIM	215.30	EA	(102.84)	JMART	1,346.5	CPN	-1,198.6
9 AOT	56.7	29.7	72.5	139.9	-139.3	HANA	-32.5	15.4	-29.6	-12.6	-60.8	CPN	200.65	SINGER	(77.54)	MINT	1,313.6	BLA	-1,164.0
10 GUNKUL	56.7	-16.5	9.9	-11.1	-15.1	BLA	-30.9	-18.3	4.1	-6.7	-3.6	TOP	183.95	BCP	(74.02)	HANA	1,302.2	CPF	-1,003.5
11 MAKRO	56.5	18.7	11.1	24.8	11.1	SINGER	-27.7	-37.9	-11.9	-17.5	-74.1	BH	172.22	ITC	(67.71)	INTUCH	1,234.2	ESSO	-975.0
12 PTTGC	55.5	-15.5	51.2	8.6	-2.5	KTC	-26.3	-18.8	-10.5	7.6	-29.0	WHA	163.99	SKY	(62.04)	TRUE	1,191.0	BAM	-876.8
13 TCAP	50.1	4.4	50.7	-9.3	-5.9	CENDEL	-24.7	0.2	-6.6	-9.8	6.7	AOT	158.89	KCE	(61.49)	ADVANC	1,143.0	IRPC	-759.8
14 CPN	43.1	82.0	75.6	70.0	45.1	JMART	-24.2	-82.4	3.6	-0.5	-60.9	TIDLOR	152.75	KTC	(55.57)	WHA	1,018.1	BEM	-737.4
15 AMATA	36.3	36.6	16.4	14.9	53.8	INTUCH	-23.3	-11.3	-11.1	3.9	-27.3	PTTEP	126.88	HANA	(46.62)	CBG	958.8	BH	-675.2
16 BH	24.5	101.5	46.1	76.8	45.8	BCP	-21.5	-48.1	-4.4	-72.0	-32.4	MTC	109.68	INTUCH	(45.64)	ITC	813.3	KTC	-655.2
17 HMPRO	21.9	-57.7	-9.0	-25.9	-44.5	KTB	-18.9	13.4	40.2	-67.5	-43.5	TCAP	105.13	BLA	(45.11)	SAWAD	794.6	HMPRO	-613.0
18 TOP	18.9	-21.3	186.4	-9.5	12.2	AEONTS	-18.2	-5.8	0.3	-4.8	-14.6	PTTGC	91.13	HMPRO	(44.77)	TTB	731.5	TU	-577.8
19 TRC	10.7	0.3	-0.5	-0.6	-0.0	FORTH	-17.1	-1.7	-1.8	-12.8	-15.2	THG	89.86	PSL	(44.01)	CENDEL	727.5	KTB	-493.6
20 EGCO	10.1	2.9	19.6	5.8	-33.3	LH	-16.9	-3.7	72.3	43.7	-10.9	AMATA	89.36	RCL	(40.66)	AMATA	683.4	KCE	-491.7

Total Volume Shares						NVDR Shrs.						Paid up Capital
	Buy	Sell	Total	Net	Turn.		7-Apr-23	paidup	7-Apr-23	paidup	(Last)	
1 24CS	102,100	272,000	374,100	-169,900	18.90	1 24CS	25,288,341	5.88	#N/A	#N/A	430,000,000	
2 7UP	823,700	992,590	1,816,290	-168,890	10.74	2 2S	7,894,463	1.44	3,092,210	0.69	549,995,954	
3 AS	773,000	3,813,900	4,586,900	-3,040,900	9.63	3 3K-BAT	45,856	0.06	#N/A	#N/A	78,400,000	
4 AAI	284,403	472,300	756,703	-187,897	5.33	4 7UP	76,541,711	1.49	29,743,119	0.98	5,143,071,814	
5 AAV	8,658,300	6,845,500	15,503,800	1,812,800	26.97	5 A	8,200	0.00	62,400	0.01	980,000,000	
6 ABM	1,900	200	2,100	1,700	0.21	6 AS	14,525,184	1.20	800,664	0.07	1,209,384,615	
7 ACC	7,100	50,200	57,300	-43,100	0.62	7 AAI	10,246,071	0.48	#N/A	#N/A	2,125,000,000	
8 ACE	977,900	1,703,500	2,681,400	-725,600	8.04	8 AAV	674,847,414	5.55	353,926,265	7.30	12,164,285,713	
9 ADB	247,600	149,700	397,300	97,900	13.58	9 ABM	5,239,795	1.31	3,268,124	1.09	400,000,000	
10 ADD	14,700	8,000	22,700	6,700	12.29	10 ABM-W1	1,077,929	2.16	#N/A	#N/A	49,999,917	
11 ADVANC	1,292,000	339,900	1,631,900	952,100	18.22	11 ACAP	2,372,165	0.58	1,223,467	0.39	406,411,160	
12 AEONTS	45,602	146,700	192,302	-101,098	20.76	12 ACC	16,366,239	1.22	4,306,304	0.32	1,343,055,623	
13 AF	45,000	45,000	90,000	0	18.85	13 ACE	177,688,329	1.75	38,450,400	0.38	10,175,999,960	
14 AGE	223,400	397,900	621,300	-174,500	10.35	14 ACG	1,428,900	0.24	211,225	0.04	600,000,000	
15 AH	337,020	233,800	570,820	103,220	23.72	15 ADB	55,150,509	7.60	31,173,421	5.20	725,999,923	
16 AI	-	13,300	13,300	-13,300	5.86	16 ADD	1,933,553	1.21	#N/A	#N/A	160,000,000	
17 AIE	14,010	38,600	52,610	-24,590	2.17	17 ADVANC	221,004,858	7.43	241,595,912	8.13	2,974,209,736	
18 AIE-W2	470,400	112,400	582,800	358,000	7.74	18 AEONTS	19,254,657	7.70	11,410,746	4.56	250,000,000	
19 AIT	41,203	505,000	546,203	-463,797	16.70	19 AF	2,783,301	0.17	198,800	0.01	1,600,000,000	
20 AJ	1,000	21,200	22,200	-20,200	10.94	20 AFC	190,610	0.42	19,100	0.04	45,574,266	

Source : SET.OR.TH

ข้อมูลในเอกสารฉบับนี้ รวบรวมมาจากแหล่งข้อมูลที่น่าเชื่อถือ อย่างไรก็ดี บริษัทหลักทรัพย์ คิงส์ฟอร์ด จำกัด (มหาชน) ไม่สามารถที่จะยืนยันหรือรับรองความถูกต้องของข้อมูลเหล่านี้ได้ ไม่ว่าประการใด ๆ บทวิเคราะห์ในเอกสารนี้ จัดทำขึ้นโดยอ้างอิงถึงลักษณะทางวิชาการที่เกี่ยวกับหลักทรัพย์วิเคราะห์ และมิได้เป็นการชี้แนะหรือเสนอแนะให้ซื้อหรือขายหลักทรัพย์ใด ๆ การตัดสินใจซื้อหรือขายหลักทรัพย์ใด ๆ ของผู้ลงทุน ไม่ว่าจะเกิดจากการอ่านบทความในเอกสารนี้หรือไม่ก็ตาม ล้วนเป็นผลจากการใช้วิจารณญาณของผู้ลงทุน โดยไม่มีส่วนเกี่ยวข้องกับบริษัทหลักทรัพย์ คิงส์ฟอร์ด จำกัด (มหาชน) ไม่มีการเปิดเผย



คำแนะนำการลงทุน และความหมายของคำแนะนำการลงทุน

Stock Rating หมายถึงการให้คำแนะนำการลงทุนของบริษัท แบ่งเป็น 3 ระดับ

Buy หมายถึง ราคาพื้นฐานสูงกว่าราคาตลาด 15% หรือมากกว่า

Hold หมายถึงราคาพื้นฐานสูงกว่าราคาตลาดไม่เกิน 15% หรือต่ำกว่าราคาตลาดไม่เกิน 15 %

Sell หมายถึง ราคาพื้นฐานต่ำกว่าราคาตลาด 15% หรือมากกว่า

เอกสารฉบับนี้จัดทำขึ้นโดยบริษัทหลักทรัพย์คิงส์ฟอร์ด จำกัด (มหาชน) ข้อมูลที่ปรากฏในเอกสารฉบับนี้จัดทำโดยอาศัยข้อมูลที่จัดหาจากแหล่งที่เชื่อถือหรือควรเชื่อว่ามี ความน่าเชื่อถือ และ/หรือถูกต้อง อย่างไรก็ตามบริษัทไม่ยืนยัน และไม่รับรองถึงความครบถ้วนสมบูรณ์หรือถูกต้องของข้อมูลดังกล่าว และไม่ได้ประกันราคาหรือผลตอบแทน ของหลักทรัพย์ที่ปรากฏข้างต้น แม้ว่าข้อมูลดังกล่าวจะปรากฏข้อความที่อาจเป็นหรืออาจตีความว่าเป็นเช่นนั้นได้ บริษัทจึงไม่รับผิดชอบต่อการนำเอาข้อมูล ข้อความ ความเห็น และหรือบทสรุปที่ปรากฏในเอกสารฉบับนี้ไปใช้ไม่ว่ากรณีใดๆ ข้อมูลและความเห็นที่ปรากฏอยู่ในเอกสารฉบับนี้ได้ประสงค์จะชี้ชวน เสนอแนะ หรือจูงใจให้ลงทุน ใน หรือ ซื้อหรือขายหลักทรัพย์ที่ปรากฏในเอกสารฉบับนี้และข้อมูลมีการแก้ไขเพิ่มเติมเปลี่ยนแปลงโดยมีต้องแจ้งให้ทราบล่วงหน้า ผู้ลงทุนควรใช้ดุลยพินิจอย่างรอบคอบใน การลงทุนในหรือซื้อหรือขายหลักทรัพย์ บริษัทสงวนลิขสิทธิ์ในข้อมูลที่ปรากฏในเอกสารนี้ ห้ามมิให้ผู้ใดใช้ประโยชน์ ทำซ้ำ ดัดแปลง นำออกแสดง ทำให้ปรากฏหรือเผยแพร่ ต่อสาธารณชน ไม่ว่าด้วยประการใดๆ ซึ่งข้อมูลในเอกสารนี้ไม่ว่าทั้งหมดหรือบางส่วน เว้นแต่ได้รับอนุญาตเป็นหนังสือจากบริษัทเป็นการล่วงหน้า การกล่าว คัด หรืออ้างอิง ข้อมูลบางส่วนตามสมควรในเอกสารนี้ ไม่ว่าในบทความ บทวิเคราะห์ บทวิจัย หรือในเอกสาร หรือการสื่อสารอื่นใดจะต้องกระทำโดยถูกต้อง และไม่เป็นการก่อให้เกิดการ เข้าใจผิดหรือความเสียหายแก่บริษัท ต้องรับรู้ถึงความเป็นเจ้าของลิขสิทธิ์ในข้อมูลบริษัท และต้องอ้างอิงถึงเอกสารฉบับนี้ และวันที่ในเอกสารฉบับนี้ของบริษัทโดยชัดเจน การลงทุนในหรือซื้อหรือขายหลักทรัพย์ย่อมมีความเสี่ยง ท่านควรทำความเข้าใจอย่างถ่องแท้ต่อลักษณะของหลักทรัพย์แต่ละประเภทและควรศึกษาข้อมูลของบริษัทที่ออก หลักทรัพย์และข้อมูลอื่นใดที่เกี่ยวข้องก่อนการตัดสินใจลงทุนในหรือซื้อหรือขายหลักทรัพย์

ข้อมูลในเอกสารฉบับนี้ รวบรวมมาจากแหล่งข้อมูลที่นำเสนออย่างไว้ใจได้ บริษัทหลักทรัพย์ คิงส์ฟอร์ด จำกัด(มหาชน)ไม่สามารถที่จะยืนยันหรือรับรองความถูกต้องของข้อมูลเหล่านี้ได้ ไม่ว่าประการใดๆ บทวิเคราะห์ในเอกสารนี้ จัดทำขึ้นโดยอ้างอิง หลักเกณฑ์ทางวิชาการเกี่ยวกับหลักการวิเคราะห์ และมีได้เป็นการชี้แนะ หรือเสนอแนะให้ซื้อหรือขายหลักทรัพย์ใดๆ การตัดสินใจหรือขายหลักทรัพย์ใดๆ ของผู้อ่าน ไม่ว่าจะเกิดจากการอ่านบทความในเอกสารนี้หรือไม่ก็ตาม ล้วนเป็นผลจากการใช้ วิจารณญาณของผู้อ่าน โดยไม่มีส่วนเกี่ยวข้องกับบริษัทฯ กับ บริษัทหลักทรัพย์ คิงส์ฟอร์ด จำกัด(มหาชน) ไม่ว่ากรณีใด

Disclaimer



KINGSFORD

Thai Institute of Directors Association (IOD) – Corporate Governance Report Rating 2020 (CG Score) ข้อมูล 27 ตุลาคม 2565



AAV	AYUD	CFRESH	DRT	GLOBAL	JWD	MC	OTO	Q-CON	SEAOIL	STEC	TK	TVDH
ADVANC	BAFS	CGH	DTAC	GPI	K	MCOT	PAP	QH	SE-ED	STGT	TKN	TVI
AF	BAM	CHEWA	DUSIT	GPSC	KBANK	METCO	PCSGH	QTC	SELIC	STI	TKS	TVO
AH	BANPU	CHO	EA	GRAMMY	KCE	MFEC	PDG	RATCH	SENA	SUN	TKT	TWPC
AIRA	BAY	CIMBT	EASTW	GULF	KEX	MINT	PDJ	RBF	SENAJ	SUSCO	TMILL	U
AJ	BBIK	CK	ECF	GUNKUL	KGI	MONO	PG	RS	SGF	SUTHA	TMT	UAC
AKP	BBL	CKP	ECL	HANA	KKP	MOONG	PHOL	S	SHR	SVI	TNDT	UBIS
AKR	BCP	CM	EE	HARN	KSL	MSC	PLANB	S&J	SICT	SYMC	TNITY	UPOIC
ALLA	BCPG	CNT	EGCO	HENG	KTB	MST	PLANET	SAAM	SIRI	SYNTEC	TOA	UV
ALT	BDMS	COLOR	EPG	HMPRO	KTC	MTC	PLAT	SABINA	SIS	TACC	TOP	VCOM
AMA	BEM	COM7	ETC	ICC	LALIN	MVP	PORT	SAMART	SITHAI	TASCO*	TPBI	VGI
AMARIN	BEYOND	COMAN	ETE	ICHI	LANNA	NYCL	PPS	SAMTEL	SMP	TCAP	TQM	VIH
AMATA	BGC	COTTO	FN	III	LHFG	NEP	PR9	SAT	SNC	TEAMG	TRC	WACOAL
AMATAV	BGRIM	CPALL	FNS	ILINK	LIT	NER	PREB	SC	SONIC	TFMAMA	TRUE*	WAVE
ANAN	BIZ	CPF	FPI	LOXLEY	ILM	NKI	PRG	SCB	SORKON	THANA	TSC	WHA
AOT	BKI	CPJ	FPT	IND	LPN	NOBLE	PRM	SCC	SPALI	THANI	TSR	WHAUP
AP	BOL	CPN	FSMART	INTUCH	LRH	NSI	PSH	SCCC	SPI	THCOM	TSTE	WICE
APURE	BPP	CRC	FVC	IP	LST	NVD	PSL	SCG	SPRC	THG*	TSTH	WINNER
ARIP	BRR	CSS	GC	IRC	MACO	NYT	PTG	SCGP	SPVI	THIP	TTA	XPG
ASP	BTS	DDD	GEL	IRPC	MAJOR	OISHI	PTT	SCM	SSC	THRE	TTB	ZEN
ASW	BTW	DELTA	GFPT	ITEL	MAKRO	OR	PTTEP	SCN	SSSC	THREL	TTCL	
AUCT	BWG	DEMCO	GGC	IVL	MALEE	ORI	PTTGC	SDC	SST	TIPCO	TTW	
AWC	CENTEL	DOHOME	GLAND	JTS	MBK	OSP	PYLON	SEAFCO	STA	TISCO	TU	



2S	ASEFA	BYD	DITTO	HTC	KISS	MK	PB	QLT	SFT	STANLY	TMI	UMI
7UP	ASIA	CBG	DMT	HUMAN	KK	MODERN*	PICO	RCL	SGP	STC	TNL	UOBKH
ABICO	ASIAN	CEN	DOD	HYDRO	KOOL	MTI	PIMO	RICHY	SIAM	STPI	TNP	UP
ABM	ASIMAR	CHARAN	DPAINT	ICN	KTIS	NBC	PIN	RJH	SINGER	SUC	TNR	UPF
ACE	ASK	CHAYO	DV8	IFS	KUMWEL	NCAP	PJW	ROJNA	SKE	SVOA	TOG	UTP
ACG	ASN	CHG	EASON	IIG	KUN	NCH	PL	RPC	SKN	SVT	TPA	VIBHA
ADB	ATP30	CHOTI	EFORL	IMH	KWC	NDR	PLE	RT	SKR	SWC	TPAC	VL
ADD	B	CHOW	ERW	INET	KWM	NETBAY	PM	RWI	SKY	SYNEX	TPCS	VPO
AEONTS	BA	CI	ESSO	INGRS	L&E	NEX	PMTA	S11	SLP	TAE	TPIPL	VRANDA
AGE	BC	CIG	ESTAR	INSET	LDC	NINE	PPP	SA	SMART	TAKUNI	TPIPP	WGE
AHC	BCH	CITY	FE	INSURE	LEO	NATION	PPPM	SABUY	SMD	TCC	TPLAS	WIK
AIE	BE8	CIVIL	FLOYD	IRCP	LH	NNCL	PRAPAT	SAK	SMIT	TCMC	TPS	WIN
AIT	BEC	CMC	FORTH	IT	LHK	NOVA	PRECHA	SALEE	SMT	TFG	TQR	WINMED
ALUCON	SCAP	CPL	FSS	ITD	M	NP	PRIME	SAMCO	SNNP	TFI	TRITN	WORK
AMANAH	BH	CPW	FTE	J	MATCH	NRF	PRIN	SANKO	SNP	TFM	TRT	WP
AMR	BIG	CRANE	GBX	JAS	MBAX	NTV	PRINC	SAPPE	SO	TGH	TRU	XO
APCO	BJC	CRD	GCAP	JCK	MEGA	NUSA	PROEN	SAWAD	SPA	TIDLOR	TRV	YUASA
APCS	BJCHI	CSC	GENCO	JCKH	META	NWR	PROS	SCI	SPC	TIGER	TSE	ZIGA
AQUA	BLA	CSP	GJS	JMT	MFC	OCC	PROUD	SCP	SPCG	TIPH	TVT	
ARIN	BR	CV	GTB	JR	MGT	OGC	PSG	SE	SR	TITLE	TWP	
ARROW	BR1	CWT	GYT	KBS	MICRO	ONEE	PSTC	SECURE	SRICHA	TM	UBE	
AS	BROOK	DCC	HEMP	KCAR	MILL	PACO	PT	SFLEX	SSF	TMC	UEC	
ASAP	BSM	DHOUSE	HPT	KIAT	mitsib	PATO	PTC	SFP	SSP	TMD	UKEM	



A	B52	CCP	D	GLOCON	JMART	MATI	NC	PPM	SISB	SVH	TNH	UNIQ
A5	BEAUTY	CGD	DCON	GLORY	JSP	M-CHAI	NEWS	PRAKIT	SK	PTECH	TNPC	UPA
AI	BGT	CMAN	EKH	GREEN	JUBILE	MCS	NFC	PTL	SOLAR	TC	TOPP	UREKA
ALL	BLAND	CMO	EMC	GSC	KASET	MDX	NSL	RAM	SPACK	TCCC	TPCH	VARO
ALPHAX	BM	CMR	EP	HL	KCM	MENA	NV	ROCK	SPG	TCJ	TPOLY	W
AMC	BROCK	CPANEL	EVER	HTECH	KWI	MJD	PAF	RP	SQ	TEAM	TRUBB	WFX
APP	BSBM	CPT	F&D	IHL	KYE	MORE	PEACE	RPH	STARK	THE	TTI	WPH
AQ	BTNC	CSR	FMT	INOX	LEE	MPIC	PF	RSP	STECH	THMUI	TYCN	YGG
AU	CAZ	CTW	GIFT	JAK	LPH	MUD	PK	SIMAT	SUPER	TKC	UMS	

ช่วงคะแนน	สัญลักษณ์	ความหมาย
90 - 100		ดีเลิศ
80 - 89		ดีมาก
70 - 79		ดี
60 - 69		ดีพอใช้
50 - 59		ผ่าน
ต่ำกว่า 50	No logo given	N/A

การเปิดเผยผลการสำรวจของสมาคมส่งเสริมสถาบันกรรมการบริษัทไทย (IOD) ในเรื่องการกำกับดูแลกิจการ (Corporate Governance) นี้เป็นการดำเนินการตามนโยบายของสำนักงานคณะกรรมการกำกับหลักทรัพย์และตลาดหลักทรัพย์ โดยการสำรวจของ IOD เป็นการสำรวจและประเมินจากข้อมูลของบริษัทจดทะเบียนในตลาดหลักทรัพย์แห่งประเทศไทยและตลาดหลักทรัพย์เอ็มเอไอ ที่มีการเปิดเผยต่อสาธารณะและเป็นข้อมูลที่ผู้ลงทุนทั่วไปสามารถเข้าถึงได้ ดังนั้นผลสำรวจดังกล่าวจึงเป็นการนำเสนอในมุมมองของบุคคลภายนอกโดยไม่ได้เป็นการประเมินการปฏิบัติและมีได้มีการใช้ข้อมูลภายในในการประเมิน อนึ่ง ผลการสำรวจดังกล่าว เป็นผลการสำรวจ ณ วันที่ปรากฏในรายงานการกำกับดูแลกิจการบริษัทจดทะเบียนไทยเท่านั้น ดังนั้นผลการสำรวจจึงอาจเปลี่ยนแปลงได้ภายหลังวันดังกล่าว ทั้งนี้บริษัทหลักทรัพย์ คิงส์ฟอร์ด จำกัด (มหาชน) มิได้ยืนยันหรือรับรองถึงความถูกต้องของผลการสำรวจดังกล่าวแต่อย่างใด

ข้อมูลในเอกสารฉบับนี้ รวบรวมมาจากแหล่งข้อมูลที่เชื่อถือได้ อย่างไรก็ดี บริษัทหลักทรัพย์ คิงส์ฟอร์ด จำกัด(มหาชน)ไม่สามารถที่จะยืนยันหรือรับรองความถูกต้องของข้อมูลเหล่านี้ได้ ไม่ว่าประการใด ๆ บทวิเคราะห์ในเอกสารนี้ จัดทำขึ้นโดยอ้างอิงหลักเกณฑ์ทางวิชาการเกี่ยวกับหลักการวิเคราะห์ และมีได้เป็นการชี้แนะ หรือเสนอแนะให้ซื้อหรือขายหลักทรัพย์ใดๆ การตัดสินใจซื้อหรือขายหลักทรัพย์ใดๆ ของผู้อ่าน ไม่ว่าจะเกิดจากการอ่านบทความในเอกสารนี้หรือไม่ก็ตาม ล้วนเป็นผลจากการใช้วิจารณญาณของผู้อ่าน โดยไม่มีส่วนเกี่ยวข้องกับหรือพึ่งพิงจาก IOD กับ บริษัทหลักทรัพย์ คิงส์ฟอร์ด จำกัด(มหาชน) ไม่ว่ากรณีใด

Disclaimer



KINGSFORD

Anti-Corruption Progress Indicator 2022

บริษัทจดทะเบียนที่ได้ประกาศเจตนารมณ์เข้าร่วม CAC

7UP	AMATA	BKD	CI	EP	FSMART	JKN	KWG	NOBLE	SAAM	SINGER	SUPER	TRITN	ZIGA
ABICO	AMATAV	BM	COTTO	ERW	GPI	JMART	LDC	NOK	SAPPE	SKR	SYNEX	TTA	
AF	ANAN	BROCK	DDD	ESTAR	ILINK	JMT	MAJOR	PK	SCI	SPALI	THAI	UPF	
ALT	APURE	BUI	EA	ETE	IRC	JSP	META	PLE	SE	SSP	TKS	UV	
AMARIN	B52	CHO	EFORL	EVER	J	JTS	NCL	ROJNA	SHANG	STANLY	TOPP	WIN	

บริษัทจดทะเบียนที่ได้ได้รับการรับรอง CAC

2S	BCP	CIG	EGCO	HTC	KTC	MOONG	PCSGH	PSL	SCC	SPRC	THIP	TRU	WHA
ADVANC	BCPG	CIMBT	FE	ICC	KWC	MPG	PDG	PSTC	SCCC	SRICHA	THRE	TRUE	WHAUP
AI	BGC	CM	FNS	ICHI	L&E	MSC	PDI	PT	SCG	SSF	THREL	TSC	WICE
AIE	BGRIM	CMC	FPI	IFS	LANNA	MTC	PDJ	PTG	SCN	SSSC	TIP	TSTH	WIJK
AIRA	BJCHI	COL	FPT	INET	LHFG	MTI	PE	PTT	SEAOIL	SST	TIPCO	TTCL	XO
AKP	BKI	COM7	FSS	INSURE	LHK	NBC	PG	PTTEP	SE-ED	STA	TISCO	TU	ZEN
AMA	BLA	CPALL	FTE	INTUCH	LPN	NEP	PHOL	PTTGC	SELIC	SUSCO	TKT	TVD	
AMANAHA	BPP	CPF	GBX	IRPC	LRH	NINE	PL	PYLON	SENA	SVI	TMB	TVI	
AP	BROOK	CPI	GC	ITEL	M	NKI	PLANB	Q-CON	SGP	SYNTEC	TMD	TVO	
AQUA	BRR	CPN	GCAP	IVL	MAKRO	NMG	PLANET	QH	SIRI	TAE	TMILL	TWPC	
ARROW	BSBM	CSC	GEL	K	MALEE	NNCL	PLAT	QLT	SITHAI	TAKUNI	TMT	U	
ASK	BTS	DCC	GFPT	KASET	MBAX	NSI	PM	QTC	SMIT	TASCO	TNITY	UBIS	
ASP	BWG	DELTA	GGC	KBANK	MBK	NWR	PPP	RATCH	SMK	TBSP	TNL	UEC	
AYUD	CEN	DEMCO	GJS	KBS	MBKET	OCC	PPPM	RML	SMPC	TCAP	TNP	UKEM	
B	CENTEL	DIMET	GPSC	KCAR	MC	OCEAN	PPS	RM	SNC	TCMC	TNR	UOBKH	
BAFS	CFRESH	DRT	GSTEEL	KCE	MCOT	OGC	PREB	S&J	SNP	TFG	TOG	UWC	
BANPU	CGH	DTAC	GUNKUL	KGI	MFC	ORI	PRG	SABINA	SORKON	TFI	TOP	VGI	
BAY	CHEWA	DTC	HANA	KKP	MFEC	PAP	PRINC	SAT	SPACK	TFMAMA	TPA	VIH	
BBL	CHOTI	EASTW	HARN	KSL	MINT	PATO	PRM	SC	SPC	THANI	TPCORP	VNT	
BCH	CHOW	ECL	HMPRO	KTB	MONO	PB	PSH	SCB	SPI	THCOM	TPP	WACOAL	

คำชี้แจง ข้อมูลบริษัทที่เข้าร่วมโครงการแนวร่วมปฏิบัติของภาคเอกชนไทยในการต่อต้านทุจริต (Thai CAC) ของสมาคมส่งเสริมสถาบันกรรมการบริษัทไทย มี 2 กลุ่ม คือ

- ได้ประกาศเจตนารมณ์เข้าร่วม CAC
- ได้รับการรับรอง CAC

การเปิดเผยผลการประเมินดัชนีชี้วัดความคืบหน้าการป้องกันกรมีส่วนเกี่ยวข้องกับการทุจริตคอร์รัปชัน (Anti-corruption Progress Indicators) ของบริษัทจดทะเบียนในตลาดหลักทรัพย์แห่งประเทศไทยซึ่งจัดทำโดยสถาบันไทยพัฒน์ เป็นการดำเนินการตามนโยบายและตามแผนพัฒนาความยั่งยืนสำหรับบริษัทจดทะเบียนของสำนักงานคณะกรรมการกำกับหลักทรัพย์และตลาดหลักทรัพย์ โดยผลการประเมินดังกล่าวของสถาบันไทยพัฒน์ อาศัยข้อมูลที่ได้รับจากบริษัทจดทะเบียนตามที่บริษัทจดทะเบียนได้ระบุในแบบแสดงข้อมูลเพื่อการประเมิน Anti-corruption ซึ่งได้อ้างอิงข้อมูลมาจากแบบแสดงรายการข้อมูลประจำปี (แบบ 56-1) รายงานประจำปี (แบบ 56-2) หรือในบุคคลภายนอก โดยมีได้เป็นการประเมินการปฏิบัติของบริษัทจดทะเบียนในตลาดหลักทรัพย์แห่งประเทศไทย และมีได้ใช้ข้อมูลภายใต้เพื่อการประเมินเนื่องจากผลการประเมินดังกล่าวเป็นเพียงผลการประเมิน ณ วันที่ปรากฏในผลการประเมินเท่านั้น ดังนั้นผลการประเมินจึงอาจเปลี่ยนแปลงได้ภายหลังจากวันดังกล่าว หรือเมื่อข้อมูลที่เกี่ยวข้องมีการเปลี่ยนแปลง ทั้งนี้ บริษัทหลักทรัพย์ คิงส์ฟอร์ด จำกัด (มหาชน) มิได้ยืนยัน ตรวจสอบ หรือรับรองความถูกต้องครบถ้วนของผลการประเมินดังกล่าวแต่อย่างใด

ข้อมูลในเอกสารฉบับนี้ รวบรวมมาจากแหล่งข้อมูลที่นำเชื่อถือ อย่างไรก็ตาม บริษัทหลักทรัพย์ คิงส์ฟอร์ด จำกัด (มหาชน) ไม่สามารถที่จะยืนยันหรือรับรองความถูกต้องของข้อมูลเหล่านี้ได้ ไม่ว่าประการใด ๆ บทวิเคราะห์ในเอกสารนี้ จัดทำขึ้นโดยอ้างอิงหลักเกณฑ์ทางวิชาการเกี่ยวกับหลักการวิเคราะห์ และมีได้เป็นการชี้แนะ หรือเสนอแนะให้ซื้อหรือขายหลักทรัพย์ใดๆ การตัดสินใจซื้อหรือขายหลักทรัพย์ใดๆ ของผู้อ่าน ไม่ว่าจะเกิดจากการอ่านบทความในเอกสารนี้หรือไม่ก็ตาม ล้วนเป็นผลจากการใช้วิจารณญาณของผู้อ่าน โดยไม่มีส่วนเกี่ยวข้องของหรือผู้ให้ข้อมูลกับ บริษัทหลักทรัพย์ คิงส์ฟอร์ด จำกัด (มหาชน) ไม่ว่ากรณีใด