

MORNING : 07 เม.ย. 66

SET INDEX

- SET Index ปิดที่ระดับ 1571.13 (-22.92 จุด)
- ดัชนีพักตัวลงมาใกล้แนวรับ 1570 จุด
- แท่งเทียนเกิดรูปแบบ Three black crows
- เพื่อหยุดการลงต่อในรอบนี้
- ดัชนีต้องไม่หลุด 1570 จุด
- (หากหลุดจะเจอแนวรับอีกที่ 1520 จุด)



แนวรับ : 1570 / 1520 | แนวต้าน : 1610 / 1640

ACTION

ตั้งซื้อที่แนวรับ 1570 จุด

MORNING : 07 เม.ย. 66

TFEX

S50M23

- ดัชนีอยู่ในรอบการพักตัวปรับฐาน
- โดยเป็นการทำ Low ใหม่ของรอบ
- Downside เริ่มจำกัด
- หลังเข้าใกล้แนวรับ 940 จุด
- Stochastic เข้าสู่ภาวะ Oversold



แนวรับ : 940 / 922 | แนวต้าน : 960 / 972

ACTION

พอร์ตว่าง รอเปิด Long ที่บริเวณ 940 จุด
วางเป้าหมาย 952 / 960 จุด ตัดขาดทุนที่ 930 จุด

TIGER IN-TREND

MORNING : 07 เม.ย. 66

MOMENTUM MODE

BH

- ราคาขึ้นทำ High ใหม่ในรอบกว่า 5 เดือน
- โดยยังรักษาโมเมนตัมการขึ้นในรอบนี้ได้ดี
- Upside ถูกเปิด
- สร้างระยะทางการปรับตัวขึ้นต่อ



แนวรับ : 227

แนวต้าน : 239

ACTION

ซื้อตามก่อน 1 ไม้ และอีก 1 ไม้ตั้งซื้อตามแนวรับ
วางจุดตัดขาดทุนที่ 224 บาท

MORNING : 07 เม.ย. 66

SWING MODE

PLANB

- ราคาอ่อนตัวลงมาใกล้แนวรับสำคัญ 8.30 บาท
- สามารถใช้เป็นจังหวะในการเข้าเก็งกำไรที่ดี
- มีโอกาสได้เห็นการดีดกลับ
- วางแนวต้านรอกทดสอบที่บริเวณ 8.65 บาท



แนวรับ : 8.30-8.35

แนวต้าน : 8.65

ACTION

ตั้งซื้อที่แนวรับ 8.30-8.35 บาท
วางจุดตัดขาดทุนที่ 8.20 บาท

MORNING : 07 เม.ย. 66

GOLD

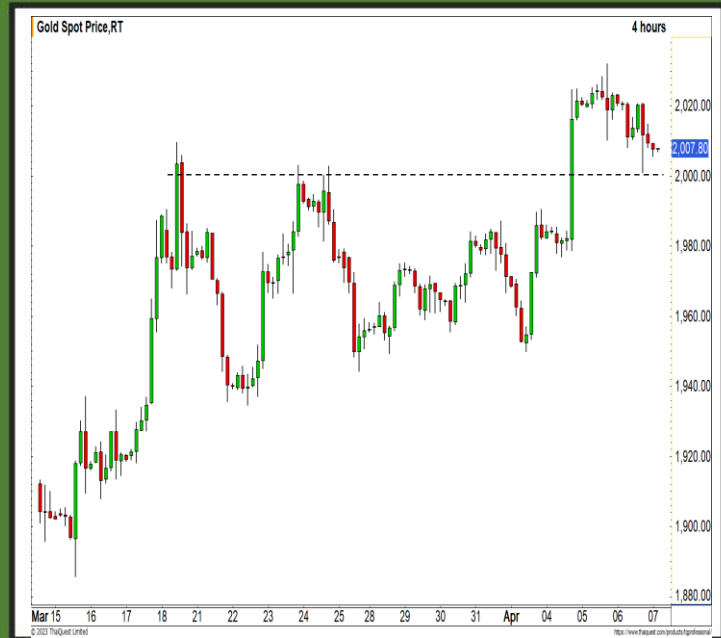
GOM23

- ราคาย่อตัว Pullback ลงมา ในรอบสั้น
- โดยวางแนวรับที่ 2000 ดอลลาร์
- ตามรอบเป็นการสะสมกำลัง รอที่จะขึ้นใหม่อีกครั้ง

GF10J23

แนวรับ : 32400 / 31700

แนวต้าน : 33000 / 33400



แนวรับ : 2000 / 1940 | แนวต้าน : 2030 / 2070

ACTION

พอร์ตเปิด Long ที่บริเวณ 2000 ดอลลาร์
วางเป้าหมาย 2060 ดอลลาร์ ตัดขาดทุนที่ 1960 ดอลลาร์

APPENDIX I : TERMS FOR DISCLOSURES, DISCLOSURES AND DISCLAIMERS

รายงานนี้ ถูกจัดทำขึ้นเพื่อเผยแพร่ และเพื่อการให้ข้อมูลเท่านั้น มิใช่การดลึงหรือชี้แนะซื้อขายหุ้นที่กล่าวถึงในรายงานนี้ ผลของผลรวมทั้งระยะสั้นหรือระยะยาว ผลกำไรของหุ้นอาจมีความผันผวน มีการเพิ่มขึ้นและลดลงได้ตลอดเวลา ความเห็น หรือค่าเป้าหมายต่างๆ ที่จัดทำขึ้นบนพื้นฐานของข้อมูล ณ วันที่มีรายงาน และอาจมีความแตกต่างกับ การประเมินมูลค่าที่ธนาคารพาณิชย์ หรือผู้วิเคราะห์การเงินที่จัดทำขึ้นจากวิธีการที่แตกต่างจากการวิเคราะห์ที่บริษัทผู้ลงทุน โดยขึ้นอยู่กับวิธีการ และผลการซื้อขาย ซึ่งแตกต่างไปจากการวิเคราะห์ของบริษัทผู้ลงทุน ดังนั้นผลของบทสรุปหรือข้อกล่าวอ้างข้างต้นนี้ และผลของบทสรุปการประเมินค่าโดยผู้วิเคราะห์การเงินที่จัดทำขึ้นอาจแตกต่างกันไปจากผลการวิเคราะห์ของบริษัทวิเคราะห์การเงิน และอาจแตกต่างกันไปจากผลการวิเคราะห์ของบริษัทผู้ให้คำแนะนำซื้อขายหลักทรัพย์ในตลาดหลักทรัพย์

การจัดทำรายงานฉบับนี้ ได้สำเร็จมาจากแหล่งข้อมูลที่ได้รับทราบก่อนหน้าว่ามีความน่าเชื่อถือ แต่ไม่ได้เป็นการรับรองจาก Maybank Investment Bank Berhad และ(บริษัทย่อยและเครือ) รวมถึง "Maybank IBG" หลักๆตามบททั้งในส่วนของความแม่นยำ หรือระยะเวลาของข้อมูลที่ได้รับแจ้งข้อมูลข่าวสารของ Maybank IBG ดังว่า (Maybank IBG และ/หรือ บริษัท, กรมการ, บริษัท และหน่วยงานที่เกี่ยวข้อง และ/หรือหน่วยงาน รวมถึงว่า "Representatives" จะไม่มีความรับผิดชอบต่อการสูญเสียผลกำไร ที่เกิดขึ้นทั้งทางตรงหรือทางอ้อมจากการซื้อขายเงินลงทุน ใดๆ ความเห็น และค่าเป้าหมายที่ปรากฏอยู่ในบทวิเคราะห์ฉบับนี้สามารถเปลี่ยนแปลงได้ตลอดเวลา โดยไม่ต้องแจ้งให้ทราบล่วงหน้า

บทวิเคราะห์ดังกล่าวเป็นการคาดการณ์ผลการดำเนินงานล่วงหน้า ซึ่งส่วนใหญ่จะขึ้นใจจากการวิเคราะห์ที่จัดทำขึ้นเท่านั้น "ภาคการว่าง" "ภาคการว่าง" "ภูมิภาคการว่าง" "ภูมิภาคการว่าง" "ภูมิภาคการว่าง" หรือ การอธิบายว่า เหตุการณ์นั้น "อาจ" เกิดขึ้น หรือเหตุการณ์นั้น "เป็นไปได้" หรือเกิดขึ้น เป็นต้น การคาดการณ์ล่วงหน้า จะอยู่บนพื้นฐานของข้อมูลที่ทันสมัยและอ้างอิงข้อมูลในปัจจุบัน และขึ้นอยู่กับความเชื่อและความเห็นของแต่ละฝ่ายที่ให้การคำแนะนำเกี่ยวกับสิ่งที่อาจเกิดขึ้นไปจากผลการวิเคราะห์ที่บริษัท นักลงทุนหรือโบรกเกอร์คาดการณ์ล่วงหน้าในหลักการในการตัดสินใจลงทุนเกี่ยวกับบทวิเคราะห์หรือข้อมูล Maybank IBG ในบทวิเคราะห์เฉพาะในการประเมิน ความน่าเชื่อถือหรือผลกำไรที่คาดการณ์ได้ของ Maybank IBG รวมถึงทั้งเจ้าหน้าที่, กรมการ และพนักงาน ซึ่งรวมถึงหน่วยงานที่เกี่ยวข้องกับการวิจัย หรือการเผยแพร่บทวิเคราะห์ อาจมีส่วนร่วม หรือมีผลถึงผลของหุ้น หรือ มีส่วนได้เสียต่างๆ กับผู้ถือหลักทรัพย์ดังกล่าว นอกจากนี้การรายงานเกี่ยวกับปริมาณการประเมินมูลค่าของหุ้นได้

บทวิเคราะห์ที่จัดทำขึ้นมาเพื่อลูกค้าของ Maybank IBG และเจ้าหน้าที่ที่เกี่ยวข้อง ได้แก่ บลจ. เทรดจาย และเจ้าหน้าที่ทั่วไปไม่จำเป็นต้องหากำไร โดยอาจมีราคาต่ำกว่าราคาซื้อขายหรือต่ำกว่าราคา Maybank IBG และ/หรือต่ำกว่าที่ซื้อขายจริงหรือไม่ดีผลของมูลค่าตามจากการซื้อขายของบุคคล 3 ถึง 4 ครั้งหลังที่ผู้ลงทุนดังกล่าว

บทวิเคราะห์นี้ไม่ได้คำนึงถึงอัตรา หรือมีจุดประสงค์เพื่อการซื้อขาย หรือเพื่อการวิเคราะห์การลงทุน หรือมีผลกระทบต่อความน่าเชื่อถือของหลักทรัพย์ หรือในท้องถิ่น เมือง หรือ ประเทศอื่นๆ ที่กฎหมายในประเทศนั้นไม่อนุญาต บทวิเคราะห์นี้จัดทำขึ้นมาเพื่อการใช้ในประเทศที่กฎหมายอนุญาตกำหนดขึ้นหลักทรัพย์ดังกล่าวซึ่งไม่ได้ถูกรับรองหรือซื้อขายโดยกฎหมายทุกประเทศ หรือทำการซื้อขายได้สำหรับนักลงทุนในประเทศ นักลงทุนหรือผู้วิเคราะห์รายงานอย่างยั่งยืนในการนำคำแนะนำ หรือคำเตือนต่างๆ ที่ได้กล่าวไว้ข้างต้นเท่านั้น เนื่องจากความแตกต่างทางวัฒนธรรมตลาดและบุคคล และระบอบการปกครองที่แตกต่างกัน

หมายเหตุ: ความเห็นหรือค่าเป้าหมายที่ปรากฏในบทวิเคราะห์ฉบับนี้เป็นการประเมินค่าตามหลักคณิตศาสตร์ และปัจจัยพื้นฐาน โดยอาจมีความแตกต่างจากปัจจัยพื้นฐาน เนื่องจากการประเมินค่าตามหลักคณิตศาสตร์ไม่ได้ใช้วิธีที่แตกต่าง โดยขึ้นอยู่กับข้อมูลด้านราคา และปริมาณการซื้อขายของหลักทรัพย์ Bursa Malaysia Securities Exchange Berhad วิเคราะห์หลักทรัพย์

ข้อมูล: รายงานฉบับนี้จัดทำขึ้นบนพื้นฐานของข้อมูลที่เกิดขึ้น ซึ่งอาจมีการเปลี่ยนแปลงได้ บริษัท Maybank Research จำกัด ("MRPL") ในสิงคโปร์ไม่มีส่วนใดที่เกี่ยวเนื่องกับบริษัทผู้ลงทุนรายใด ผู้ให้ข้อมูลข้อมูล การเผยแพร่ข้อมูล ผู้บริหารรายงานฉบับนี้จะต้องติดต่อกับ MRPL ในสิงคโปร์ ทั้งในเชิงของการแนะนำ หรือมีจุดประสงค์เพื่อการซื้อขาย หรือเพื่อการวิเคราะห์การลงทุน หรือมีผลกระทบต่อความน่าเชื่อถือของหลักทรัพย์ หรือมีผลกระทบต่อความน่าเชื่อถือของบุคคล (จำกัดในท้องถิ่น Section 4A ตามกฎหมาย Singapore Securities and Futures) ทั้งนี้ MRPL จะรับผิดชอบบนเนื้อหาที่ปรากฏในรายงานฉบับนี้ แต่เป็นการรับผิดชอบที่จำกัดความแตกต่างกฎหมายที่กำหน

หมายเหตุ: เงินต้นจะได้รับอนุญาตในการเฉพาะ: ไม่ว่าส่วนใดส่วนหนึ่งของรายงานฉบับนี้ ไม่อนุญาตให้มีการคัดลอก จัดทำสำเนา ลอกเลียน หรือในความหมายที่ใกล้เคียง หรือการเผยแพร่ด้วยตนเองโดยผู้ได้รับอนุญาตโดยไม่ได้รับอนุญาตในนโยบายสำนักบริหารในการล่วงหน้าจากบริษัทหลักทรัพย์ชั้นนำ (ประกาศ) จำกัด (มหาชน) ทั้งนี้ บริษัทหลักทรัพย์ชั้นนำ (ประกาศ) (MRPL) จะไม่รับผิดชอบต่อผู้ที่ดำเนินการการค้าและการกระทำของบุคคล 3 ถึง 4 ครั้งหลังที่ผู้ลงทุนดังกล่าว ฝ่ายวิจัยหลักทรัพย์ชั้นนำของ MRPL (ประกาศ) จำกัด (มหาชน) มี 2 ทีม คือ ฝ่ายวิจัย สำหรับนักลงทุนในประเทศ (MST Retail Research) และ ฝ่ายวิจัยนักลงทุนสถาบันต่างประเทศ (MST Institutional Research) ซึ่งมีเหตุผลความสำคัญที่แตกต่างในด้าน ลักษณะข้อมูล ประเภทผลิตภัณฑ์ และ กลุ่มลูกค้าเป้าหมาย และ/หรือ ราคาเป้าหมายและความแตกต่างกับ โดย MST Retail Research มีวัตถุประสงค์ที่จะวิเคราะห์เพื่อสนับสนุนข้อมูลการส่งมอบที่นักลงทุนในประเทศ (ที่สามารถทราบรายละเอียดได้จาก <http://kelive.maybank-ke.co.th>) ในขณะที่ MST Institutional Research สำหรับนักลงทุนสถาบันต่างประเทศเท่านั้น. ทั้งนี้ MST Retail Research จัดทำที่รายงานฉบับนี้ภายใต้การกำกับดูแลของหน่วยงานวิจัยของรายงานฉบับนี้โดยมีบลจ.เทรดจายกำกับดูแล

MST ของมูลนิธิในการเผยแพร่รายงานการวิเคราะห์ของ MST Retail research แต่มีนักลงทุนสถาบันที่เข้ามา อย่างไรก็ดี บทวิเคราะห์ดังกล่าวของ MST Retail Research ซึ่งจัดทำขึ้นภายใต้การกำกับดูแลของหน่วยงานวิจัยของสถาบันดังกล่าวอาจเกิดขึ้นในการส่งรายงานบทวิเคราะห์ฉบับนี้ภายใต้การกำกับดูแลของหน่วยงานวิจัย

MST อาจมีวัตถุประสงค์ที่เกี่ยวข้องกัน หรือ มีความเป็นไปได้ที่จะมีผู้ออกตราสารอนุพันธ์ Derivatives Warrants บนหลักทรัพย์ที่ปรากฏอยู่ในบทวิเคราะห์ฉบับนี้ ดังนั้นนักลงทุนควรใช้วิจารณญาณพิจารณาถึงประเด็นนี้ ก่อนตัดสินใจลงทุน ทั้งนี้ MST มีหน่วยงานที่เกี่ยวข้อง กรมการ และ/หรือ พนักงาน อาจมีส่วนเกี่ยวข้อง และ/หรือ การเป็นผู้รับประกันการจัดทำข้อมูลในหลักทรัพย์ที่ปรากฏในรายงานฉบับนี้

การเปิดเผยผลการสำรวจของสมาชิกและสมาชิกของกรมการบริษัท (IOD) ในเรื่องการกำกับดูแลกิจการ (Corporate Governance) เป็นการดำเนินการตามนโยบายของสำนักงานคณะกรรมการกำกับหลักทรัพย์และตลาดหลักทรัพย์ โดยการสำรวจ IOD เป็นการสำรวจและประเมินค่าข้อมูลของสมาชิกจดทะเบียนในตลาดหลักทรัพย์แห่งประเทศไทย และตลาดหลักทรัพย์ เอเชียตะวันออกเฉียงใต้ ซึ่งเป็นการเปิดเผยข้อมูลสาธารณะ การนำข้อมูลในมุมมองของสมาชิกมาเผยแพร่โดยไม่ได้รับอนุญาตเป็นการฝ่าฝืนกฎหมาย และเป็นการใช้ข้อมูลภายใน การประเมิน อันนี้ ผลการสำรวจดังกล่าว เป็นการสำรวจ ณ วันที่ปรากฏในรายงานการกำกับดูแลกิจการ หรือจัดทำขึ้นโดยพนักงานในท้องถิ่น ผลการสำรวจจะแจ้งรายละเอียดด้วยตัวอักษรที่บริษัทหลักทรัพย์ชั้นนำ (ประกาศ) จำกัด (มหาชน) ได้เขียนขึ้นหรือรับรองถึงความถูกต้องของ ผลการสำรวจดังกล่าวโดยง่าย

การเปิดเผยการประเมินดัชนีชี้วัดความผันผวนการดำเนินงานที่เกี่ยวข้องกับการทุจริตคอร์รัปชัน (Anti-corruption Progress Indicators) ของบริษัทจดทะเบียนในตลาดหลักทรัพย์แห่งประเทศไทยที่จัดทำโดยสถาบันคณะกรรมการกำกับหลักทรัพย์และตลาดหลักทรัพย์ เป็นการดำเนินการตามนโยบายและแผนพัฒนาความยั่งยืนสำหรับบริษัทจดทะเบียนในตลาดหลักทรัพย์ชั้นนำของประเทศไทย ซึ่งมีความเกี่ยวข้องกับประเด็นที่เกี่ยวข้องกับความเสี่ยงการทุจริตคอร์รัปชัน (Anti-Corruption) ซึ่งอาจมีข้อมูลภายในบางส่วนแสดงรายการอันเนื่องมาจาก (ตาม 56-1) รายงานประจำปี (ตาม 56-2) หรือในเอกสารรายงานของบริษัทที่เกี่ยวข้องของบริษัจดทะเบียนแล้วแต่กรณี ดังนั้น ผลการประเมินดังกล่าวจึงเป็นการนำข้อมูลในมุมมองของสถาบันที่เกี่ยวข้องซึ่งไม่ผูกพันจาก โดยไม่ได้รับการประเมินการทุจริตคอร์รัปชันของบริษัทจดทะเบียนที่เกี่ยวข้องกับความเสี่ยงการทุจริตคอร์รัปชันหรือการประเมินเชิงผลกระทบต่อประเด็นดังกล่าวเป็นเพียงผลการประเมิน ณ วันที่ปรากฏในการประเมินเท่านั้น ดังนั้น ผลการประเมินเชิงอาจเปลี่ยนแปลงได้ตามความเคลื่อนไหวของผลประเมินดังกล่าว หรือรับรองความถูกต้องครบถ้วนของผลประเมินดังกล่าวแต่อย่างใด

การยอมรับ: บทวิเคราะห์ฉบับนี้จัดทำขึ้นเพื่อเผยแพร่ในสหรัฐฯ ("US") สำหรับลูกค้าสถาบันในสหรัฐฯ เป็นสาขา (ตามคำนิยามใน Rule 15a-6 ภายใต้กฎหมาย Securities Exchange Act of 1934) โดย Maybank Securities USA Inc ("MSUS") เท่านั้น ซึ่งถือเป็นผู้ Broker-Dealer ที่ได้รับการยอมรับในสหรัฐฯ (ตามกฎหมาย Section 15 ของ Securities Exchange Act of 1934) ที่มีความรับผิดชอบในการเผยแพร่รายงานฉบับนี้ อยู่ที่ Maybank MSUS ในสหรัฐฯ เท่านั้น รายงานฉบับนี้ไม่อาจเข้าถึงผู้ลงทุนในท้องถิ่นได้ หาก Maybank IBG ไม่อนุญาต หรือภายใต้ข้อกำหนดของกฎหมายหรือหลักเกณฑ์ที่สามารถตัดสินได้ ทั้งนี้ผู้ได้รับรายงานฉบับนี้จะต้องทำความเข้าใจด้วยว่า MSUS ได้มีใบอนุญาตเฉพาะในภายใต้หลักเกณฑ์ของการลงทุนที่เกี่ยวข้องกับกฎหมาย และหลักเกณฑ์การกำกับ

อังกฤษ: เอลการฉบับนี้ถูกเผยแพร่โดย บริษัท Maybank Securities (London) จำกัด ("MSUK") ซึ่งได้รับอนุญาตและอยู่ภายใต้การกำกับดูแลของ The Financial Services Authority และ Informational Purposes เท่านั้น เอลการฉบับนี้ไม่ได้มีจุดมุ่งหมายเพื่อวัตถุประสงค์ที่จัดทำขึ้นเป็นนักลงทุนรายย่อย (Retail Client) ตามความหมายของ The Financial Services and Markets Act 2000 ภายใต้ประเทศอังกฤษ ซึ่งอยู่ภายใต้ Maybank MSUK และ/หรือ บริษัทผู้ได้รับอนุญาตในท้องถิ่นดังกล่าว เพราะเอลการฉบับนี้ไม่ได้มีจุดมุ่งหมายเฉพาะทาง, บัญชี หรือที่ปรึกษาทางด้านการเงิน

DISCLOSURES
Legal Entities Disclosures
หมายเหตุ: เอลการฉบับนี้จัดทำขึ้นเพื่อเผยแพร่ในประเทศมาเลเซีย โดย Maybank Investment Bank Berhad (15938-M) ซึ่งเป็นใบอนุญาตโดย Bursa Malaysia Berhad และเป็นผู้ถือใบอนุญาต Capital Market and Services ที่ออกโดย The Securities Commission ในประเทศมาเลเซีย **ข้อมูล:** เอลการฉบับนี้จัดทำขึ้นเพื่อเผยแพร่ในประเทศสิงคโปร์ โดย MRPL (จดทะเบียนแล้ว 197201256N) ภายใต้การกำกับดูแล Monetary Authority of Singapore **ข้อมูลพิเศษ:** PT Maybank Securities ("PTMS") (จดทะเบียนแล้ว KEP-251/PM/1992) เป็นสมาชิกของ Indonesia Stock Exchange และอยู่ภายใต้การกำกับดูแล BAPEPAM LK **ไทย:** MST (จดทะเบียนแล้ว 0107545000314) เป็นสมาชิกของ The Stock Exchange of Thailand และอยู่ภายใต้การกำกับดูแลของกรมการกำกับดูแล และ **ฟิลิปปินส์:** MATRKE (จดทะเบียนแล้ว 01-2004-00019) เป็นสมาชิกของ The Philippines Stock Exchange และอยู่ภายใต้การกำกับดูแลของ The Securities and Exchange Commission **เวียดนาม:** บริษัท Maybank Securities Limited (ใบอนุญาตแล้ว 117/GP-UBCK) ซึ่งใบอนุญาตอยู่ภายใต้ The State Securities Commission of Vietnam **ฮ่องกง:** MIB Securities (Hong Kong) Limited (Central Entity No: AAD284) ภายใต้กำกับโดย The Securities and Futures Commission **อินเดีย:** บริษัท MIB Securities India Private จำกัด ("MIBSI") เป็นส่วนหนึ่งของ The National Stock Exchange of India Limited และ the Bombay Stock Exchange and is regulated by Securities and Exchange Board of India ("SEBI") (จดทะเบียนแล้ว INZ000010538) ทั้งนี้ MIBSI ได้จดทะเบียน SEBI ประเภท 1 Merchant Broker (จดทะเบียนแล้ว INM 000011708) และ as Research Analyst (Reg No: INH000000057) **สหรัฐฯ:** Maybank KESUSA เป็นสมาชิกที่ได้รับอนุญาต และอยู่ภายใต้การกำกับดูแล FINRA - Broker ID 27861 **ข้อมูล:** Maybank KESL (จดทะเบียนแล้ว 2377538) เป็นสมาชิกที่ได้รับอนุญาต และอยู่ภายใต้การกำกับดูแลของ The Financial Services Authority

Disclosure of Interest
หมายเหตุ: Maybank IBG และตัวคนที่เกี่ยวข้อง อาจมีสถานะหรือมีความเกี่ยวข้องกับหลักทรัพย์ในเวลาใดก็ตาม และอาจมีกิจกรรมที่มากขึ้นในฐานะ market maker หรือ อาจเป็นผู้รับประกันการจำหน่าย หรือเกี่ยวข้องกันกับหลักทรัพย์ และอาจเป็นผู้ให้บริการด้านผลิตภัณฑ์, ให้คำปรึกษา หรือบริการอื่น ที่เกี่ยวข้องกันกับหลักทรัพย์ **ข้อมูล:** ณ วันที่ 1 มิ.ย. 65, Maybank Research Pte. Ltd. และนักวิเคราะห์หลักทรัพย์ที่มีส่วนได้เสียกับบริษัทที่ปรากฏในบทวิเคราะห์ฉบับนี้ **ข้อมูล:** MST อาจมีวัตถุประสงค์ที่เกี่ยวข้องกัน หรือ มีความเป็นไปได้ที่จะมีผู้ออกตราสารอนุพันธ์ Derivatives Warrants บนหลักทรัพย์ที่ปรากฏอยู่ในบทวิเคราะห์ฉบับนี้ ดังนั้นนักลงทุนควรใช้วิจารณญาณพิจารณาถึงประเด็นนี้ ก่อนตัดสินใจลงทุน ทั้งนี้ MST มีหน่วยงานที่เกี่ยวข้อง กรมการ และ/หรือ พนักงาน อาจมีส่วนเกี่ยวข้อง และ/หรือ การเป็นผู้รับประกันการจัดทำข้อมูลในหลักทรัพย์ที่ปรากฏในรายงานฉบับนี้ **ข้อมูล:** ณ วันที่ 1 มิ.ย. 65, Maybank Securities (Hong Kong) Limited และ/หรือ บริษัทที่รับผิดชอบภายใต้การกำกับดูแลของ บริษัทหลักทรัพย์ชั้นนำของประเทศไทยในบทวิเคราะห์ฉบับนี้ **ข้อมูล:** ณ วันที่ 3 มีนาคม Maybank IBG อาจมีหรือมีการที่ผู้ถือหุ้น หรือ ผู้รับจัดการในการเสนอขายหลักทรัพย์ดังกล่าว หรือ ณ ปัจจุบัน อาจมีการที่หลักทรัพย์ในตลาดหลักทรัพย์หน่วยงานที่เกี่ยวข้องกับเจ้าหน้าที่ หรืออาจให้บริหารดังกล่าวภายใต้ 12 ข้อข้างต้น ซึ่งเป็นกรณีศึกษา หรือการกำหนดการลงทุนที่มีอยู่สำหรับนักลงทุนรายย่อย

OTHERS
Analyst Certification of Independence
ความถูกต้องของข้อมูลของฝ่ายวิเคราะห์ฉบับนี้ เป็นการสะท้อนถึงความคิดเห็น และมุมมองของนักวิเคราะห์ และรวมถึงทั้งหลักทรัพย์หรือผู้ออกหลักทรัพย์เท่านั้น ผลตอบแทนของนักวิเคราะห์ที่ทางตรงหรือทางอ้อมของนักวิเคราะห์ ไม่ได้ขึ้นอยู่กับข้อมูลที่จัดทำขึ้น หรือมุมมองของนักวิเคราะห์ฉบับนี้

คำเตือน
Structure: รายงานฉบับนี้เป็นการประเมินความเสี่ยง โดยเฉพาะอย่างยิ่งในส่วนของการประเมินความเสี่ยงที่เพิ่มขึ้น มีวัตถุประสงค์ที่จะเสนอขายให้แก่กลุ่มคนที่มีความรู้ความเข้าใจ รวมทั้งสามารถรับความเสี่ยงได้เป็นอย่างดี ทั้งนี้มูลค่าตลาดของตราสารประเภทนี้ อาจเปลี่ยนแปลงไปตามสภาพเศรษฐกิจ ตลาดเงิน ตลาดทุน การเมือง (รวมถึงอัตราดอกเบี้ย Spot / ส่วนหนึ่ง และอัตราแลกเปลี่ยน), Time to Maturity, ภาวะตลาด และราคาหุ้นของ บริษัทที่แนะนำ, ความน่าเชื่อถือของผู้จัดออก หรือลักษณะอื่นๆ ที่นักลงทุนที่พิจารณาเกี่ยวกับการลงทุนตราสารประเภทนี้ จะต้องเข้าใจและวิเคราะห์ถึงตราสารประเภทนี้ด้วยตนเอง และปรึกษาผู้เชี่ยวชาญก่อนตัดสินใจลงทุน และพิจารณาถึงความเสี่ยงของตราสารดังกล่าว ทั้งนี้ในส่วนใดส่วนหนึ่งของรายงานฉบับนี้ ไม่อนุญาตให้มีการคัดลอก, จัดทำสำเนา, ลอกเลียน หรือในความหมายที่ใกล้เคียง หรือการเผยแพร่ด้วยตนเอง โดยผู้ได้รับอนุญาตในชื่อของ Maybank IBG